

### 主な内容

P4...市の職員を募集/小学校休業等対応助成金・支援金について/事業者向け給付金について/手賀東小学校の学校見学会を開催/放射線対策NEWS ほか

発行 柏市 〒277-8505 千葉県柏市柏5丁目10番1号 ☎(04)7167-1111 FAX(04)7166-6026 ㊟http://www.city.kashiwa.lg.jp/ 編集 広報広聴課 発行日 毎月1・15日

## 教えて「kamon」!

セミはどこでとれますか?



柏駅前にある、まちの案内所「kamonかしわインフォメーションセンター」をご存じですか?ここでは、市内のイベントや飲食店に関する情報など、暮らしに役立つ情報を発信しています。この機会に活用してみませんか。  
〒かしわインフォメーションセンター ☎7128-5610・FAX 7128-5615  
商工振興課 ☎7167-1141・FAX 7162-0585

## kamonのきほん

柏駅から徒歩1分



柏駅から近く、買い物のついでに立ち寄れる市の観光案内所で、柏を愛するスタッフが行政情報やイベント情報の発信、道案内や話題のお店の紹介、食事やお出掛けに役立つ地図の配布などを行っています。電話での問い合わせも可能です。  
開館時間/午前9時～午後7時※年末年始を除く  
所在地/柏1丁目1-11 ファミリかしわ3階  
㊟8月19日(水)は臨時休館

## 困り事は お任せあれ!

kamonでは、道案内やパンフレットを配布するだけの観光案内所の枠にとどまらず、柏暮らしで起こり得る、ちょっとした困り事も相談できます。柏が大好きで、誰よりも柏に詳しい市民コンシェルジュが、共に解決に導くお手伝いをしています。

かわいい孫が柏に遊びに来ってくれるの。どこか一緒にお散歩したいのよね

ラーメン激戦区の柏でうまいラーメンが食べたい。お薦めのラーメン屋を教えて!

どんな困り事でも大丈夫!市民コンシェルジュが親身になって相談に乗ってくれるよ!

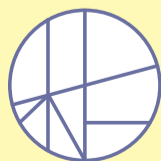


kamonキャラクター「カモンキー」

2・3面では、kamonの具体的な活用方法を紹介します

## 「kamon(かもん)」ってどういう意味?

かしわインフォメーションセンターの愛称である「kamon」という名前は、「柏のまちへみんなおいでよ!」という「Come on」と、柏の情報・魅力を知るきっかけとしての「柏の門」を掛けて、名付けられました。



▲「柏」の文字がデザインされたkamonのロゴマーク

▶▶▶ 1面からの続き「教えて kamon！」

# 知れば知るほど kam

## こんなときは、私たち「市民コンシェルジュ」にご相談ください

### 席の近くにベビーカーを置いてランチをしたい！



飲食店の情報は200店以上  
川本洋子さん

老若男女を問わず、日頃からありとあらゆる相談が持ち込まれます。「こんな事でも相談に乗ってくれるの？」と驚かれるかもしれませんが、例えば「少人数だけど、ママ達が集まる食事会の幹事になって困っちゃった」と伝えてくれれば大丈夫。人数、予算、食べたい物、お酒の種類・好みなどを伺いながら、ご要望に合った飲食店をご紹介しますよ。

**👁️ 隅々まで目を光らせています！**

**私** たちのチェックポイントは、お店の雰囲気や店員さんの印象、料理のボリュームだけではなく、テラス席はあるのか、ベビーカーは通れるのか、子ども用のメニューがあるのかまで、実際に飲食店に足を運んで調べ尽くしているので、子連れのママたちにも好評なんですよ。

### 夏休みに昆虫採集をしたい！



動植物もお任せあれ  
高林俊郎さん

来館した女の子から「クワガタはどこで捕れますか？」という珍しい相談依頼。県立柏の葉公園なら捕れるかとも思い、電話で確認して紹介しました。「お父さんと一緒にクワガタを捕ってみたかったんだ」と満面の笑みで喜ぶ女の子の姿を見て、心の中でついガッツポーズをしてしまうほど、私もうれしかったです。

**👂 情報収集には抜かりなし！**

**昆** 虫の羽化時期から、カタクリやチューリップ、ヒマワリの名所まで、四季を通して動植物に関する問い合わせがたくさん寄せられます。大好きな柏の情報収集を日頃から行っている私たちだからこそ、各公園の動植物や見頃を迎える花の開花情報など、旬の情報を皆さんにいち早くお伝えできるんですよ。

### 柏でまち歩きを楽しみたい！



散歩の達人  
小川弥生さん

柏にはまち歩きスポットが少ないと思っていませんか。実は見落としがちな穴場スポットが数多くあるんです。一緒にまち歩きをされるかたの人数や年齢、ご要望などを伺いながら、お薦めのお店や柏の名所巡りを楽しむポイントなど、「あなただけのまち歩きコース」を紹介しますよ。

**🏠 柏は魅力的な場所がいっぱい！**

**ク** リームパンがおいしい親子3代続く名店、職人の焙煎(ばいせん)技術が光るコーヒー店など、実は魅力的なオーナーのお店が多いことをご存じですか。お店に行った際、話を盛り上げる「秘密のキーワード」をお教えしますよ。さまざまなお店で、個性あふれるオーナーとの会話を楽しんでみてください。

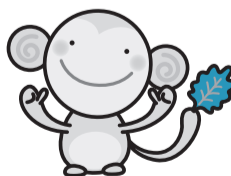
実はあなたの周りにも？

## 柏を盛り上げる

# 柏マニアたち

kamonでは、柏のまちを愛し、市内で個性的な活動をする人や団体を「柏マニア」と名付け、日頃の活動や込める思いをコラムにまとめ、kamonのホームページで発信しています。全国初のエリア型商店会「ウラカシ百年会」や千葉県最大規模の国際交流シェアハウス「#HASH(ハッシュ)196」など10団体が連載している中で今回は若手シヨクラティエを取り上げます。

ボクが紹介するよ♪



▲「柏マニア」はこちら

連載タイトル

「TribalCacao(トライバルカカオ)のチョコっと話」

著者紹介

店主の橋本直樹さんは1991年生まれ、29歳。柏で育ち、学生時代はフランスやイタリアなど20カ国以上を巡って、国ごとに異なるチョコレートのおいしさに感動。チョコレートの奥深さに目覚め、厳選したカカオ豆と砂糖だけで仕上げる、どこよりも強い風味が自慢の世界一のチョコレートを目指して日々奮闘中なんだ。

ココが読みどころ

カカオ豆の焙煎から成型、包装まで全ての工程を手掛ける橋本さんは理系男子。理論に基づく製法を信念としているんだ。チョコレート研究に熱心で、国内外の専門書や論文を調べ尽くすほど。そんな橋本さんだからこそ語れる、実は知られていないチョコレートの秘密などを紹介しているよ。

# 利用したくなる kamonの活動を大公開

kamonには、日頃から市内の情報に目を光らせ、柏の楽しみ方を隅々まで知り尽くす市民コンシェルジュがいます。会話を通して、柏の面白い一面に気付いたり、時には悩み事を相談したり、スタッフとの交流を楽しみながら、柏の新たな魅力を見つけてみませんか。

## ひんやりスイーツの 食べ歩きを楽しみたい!



スイーツ男子もかかってこい!  
上田立果さん

暑い日のおやつに「ひんやりスイーツ」はいかがですか。昔ながらのレトロな雰囲気がある喫茶店から、果物をふんだんに使ったかき氷屋まで、柏駅周辺にある30店舗以上のスイーツカフェ店だけを地図にまとめた「ぐるめぐりMAP」がおすすめです。先日は「夏休みに柏デビューをしたい!」と女子中学生から相談を受け、パンケーキとタピオカドリンクを組み合わせた食べ歩きコースを紹介しました。「少しドキドキしたけど、柏に遊びに来てよかった」と後日報告に来てくれて、紹介してよかったと思いました。

## 🍴 柏の農家を「食べて応援」しよう!

旬を迎えたブルーベリーや梨の収穫体験を楽しめる農園が市内にはたくさんあるんですよ。kamonでは、フルーツや野菜の収穫体験、キャンプ情報等をまとめた「アウトドアMAP」を配布しています。ブルーベリーは9月ごろまで、梨は10月ごろまで収穫体験を楽しめるので、時期・品種ごとに異なる甘味や酸味の食べ比べがおすすめです。例えば、上品な甘味の「新高(にいたか)」と爽やかな酸味の「新興(しんこう)」など、この機会に家族で好みの味を探してみませんか。

## #柏エール飯

お店の料理をテイクアウトすることで飲食店にエールを送るかたが増え始めています。柏駅周辺の飲食店60店舗の持ち帰りメニューを紹介した「TAKE OUT MAP」を使った、食べ歩きの新しい形が定着してきました。kamonで無料配布しているので、皆さんもテイクアウトにチャレンジしてみませんか。



▲「ぐるめぐりMAP」などはこちら

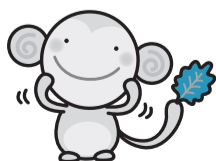
## ♡ 大好き柏 ♡

僕のチョコレート作りを支えている味覚は、地元柏のおいしい食べ物や自然豊かな住環境で培われたと思っています。育ててもらった柏のまちに恩返しをしたいと思い、「柏マニア」の連載を始めました。柏の食を盛り上げるため、市内のビール醸造所と協力して麦芽グラノーラの開発に挑戦したところ、食感と豊かな香りが好評で今後の新商品開発のやる気につながっています。これからも柏の生産者同士が協力して魅力的な新商品を生み出し、柏を盛り上げていきたいです。



▲カカオ豆の前で柏への愛を語る橋本直樹さん

マニアたちの熱い思いに  
共感・賛同して、  
ボクもファンになっちゃった♪  
柏への関心が生まれて、  
新たな「柏マニア」になる人が  
増え始めているんだって!



新しい生活様式の中でも変わらない柏の魅力や、楽しめる場所などをkamonでは紹介しています。kamonの豊富な知識を活用して、ちょっと息抜きをしてみませんか。

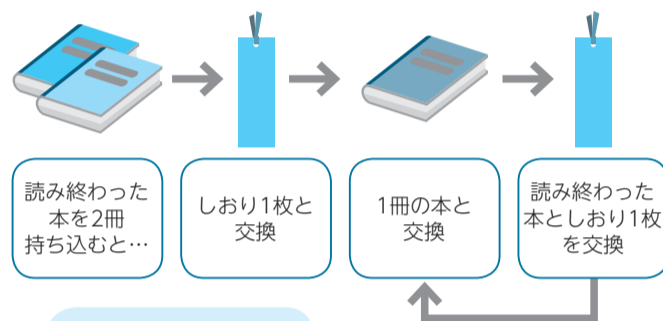
## つながるライブラリー

## 「シェアする本棚」



小説や実用書、絵本などジャンルを問わず、本をみんなで交換し合う「物々交換」の取り組みです。本を持っていくと、蔵書数700冊を超える「シェアする本棚」から好きな本を持ち帰ることができます。本には持ち込んだ人による推薦文が書かれた帯が付いているので、大好きな本に対する思いを共有しながら、本との一期一会を感じられるのも魅力です。

### 「シェアする本棚」の物々交換の流れ



毎週通って  
1冊ずつ交換しても  
10年以上楽しめるね♪



## 常連さんに感想を聞きました

### 本を大切に思う人が集う本棚

毎月2・3冊のペースで利用している宮崎さんは「図書館だと興味のあるジャンルから本を選ぶので、手に取る本の種類がつい偏ってしまうの。シェアする本棚は、帯に書かれた推薦文を読んでいるだけでも楽しくて、普段は読む機会の少ないジャンルの本との偶然の出会いを楽しんでいます」と、本の帯がつながり利用者同士の心の交流を嬉しそうに話してくれました。



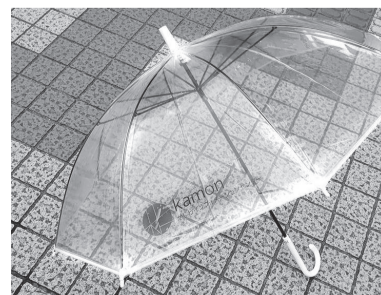
▲持ち込んだ本に推薦文を書く宮崎君代さん



## 雨の日もkamonにCome on!

## 無料レンタル傘サービス

急な雨の日に、傘が無くて困ったことはありませんか。kamonでは家庭で不要になり、玄関で眠っている傘を皆さんから寄付していただき、無料で傘を貸し出すサービスを行っています。突然の雨に遭遇したら、ぜひkamonへお越しください。



貸し出しをしているkamonのロゴが入った傘▶

# 市政情報

重要なお知らせや市の新しい取り組みなどを掲載しています

## 市の職員を募集

☎人事課 ☎7167-1113 ・ ☎7166-6026

市では、来年4月に採用予定の職員を募集します。

### ■募集職種・採用予定人数・受験資格

募集職種	採用予定人数	受験資格
一般事務(上級)	各3人程度	大学卒業(見込み)以上で、昭和61年4月2日～平成6年4月1日に生まれたかた
一般事務(初級)		高校卒業(見込み)以上で、平成11年4月2日以後に生まれたかた
一般事務(上級・初級) 【障害者対象】		身体障害者手帳、療育手帳、精神障害者保健福祉手帳のいずれかの交付を受けていて、昭和56年4月2日以後に生まれたかた ※上級=大学卒業(見込み)以上、初級=高校卒業(見込み)以上
精神保健福祉士(上級)		
心理相談員(上級)	若干名	各専門職種についての資格・免許(見込み)を有し、精神保健福祉士・栄養士は平成3年4月2日以後、心理相談員・社会福祉士は昭和56年4月2日以後、保育士は昭和46年4月2日以後に生まれたかた
社会福祉士(上級)	5人程度	
栄養士(中級)	若干名	
保育士(中級)A	25人程度	
保育士(中級)B	10人程度	
機械技師(上級)	若干名	大学卒業(見込み)以上で、昭和61年4月2日以後に生まれたかた※職種に応じた専門課程を修了(見込み)していること

※保育士(中級)Aと保育士(中級)Bは試験の内容が異なります。A=教養・専門試験、SPI(性格検査)、B=専門試験、SPI(知的能力・性格検査)

### 一次試験/エントリーシート選考

☎8月21日(金)までに、人事課(市役所本庁舎2階)で配布する申込書とエントリーシートに必要事項を書き、404円切手を貼った長形3号の返信用封筒を同封して、〒277-8505 柏市役所人事課へ郵送で(当日消印有効)※受け付けは郵送だけ。受験案内と申込書、エントリーシートは市のホームページからダウンロード可

◎試験内容など、詳しくは受験案内をご覧ください

## 手賀東小学校の学校見学会を開催

☎学校教育課 ☎7191-7367 ・ ☎7191-1212

小規模特認校である手賀東小学校では、1人1台のタブレット端末による教科学習や双方向型オンライン授業など、特色ある教育に力を入れています。

一定の条件のもと、市内全域から入学・転学を受け入れています。少人数ならではのきめ細かな学習指導や、豊かな自然と地域の特性を生かした体験活動に関心のあるかたは、ぜひ学校見学会へご参加ください。

☎9月9日(水)午前9時～正午

集合・解散場所/柏市役所本庁舎1階ロビー、沼南庁舎1階ロビー※マイクロバスで移動  
☎無料

☎8月3日(月)午前9時から、学校教育課(沼南庁舎2階)へ電話か直接

◎詳しくは、市のホームページをご覧ください



▲タブレット型端末を活用した授業

## 小学校休業等対応助成金・支援金について

☎学校等休業助成金・支援金コールセンター ☎0120-60-3999

新型コロナウイルス感染症の影響による小学校等の臨時休業等に伴い、仕事ができなくなっている子育て世代を支援するため、助成金・支援金を支給します。

### 小学校休業等対応助成金

☎保護者として子どもの世話をする労働者に対し、有給の休暇(年次有給休暇を除く)を取得させた事業主  
助成額/有給休暇を取得した対象労働者に支払った賃金相当額※2月27日～3月31日に取得した休暇=1日当たり上限8,330円、4月1日～9月30日に取得した休暇=1日当たり上限15,000円



▲助成金ホームページはこちら

### 小学校休業等対応支援金

☎保護者として子どもの世話をするために、委託を受けていた仕事ができなくなった個人で仕事をする保護者  
支援額/▶2月27日～3月31日で就業できなかった日=1日当たり4,100円▶4月1日～9月30日で就業できなかった日=1日当たり7,500円



▲支援金ホームページはこちら

### 《共通》

申請期限/12月28日(月)

◎申請方法など、詳しくは厚生労働省のホームページを見るか問い合わせを

## 事業者向け給付金について

☎柏市中小企業支援給付金コールセンター ☎7157-2770 ・ ☎7163-0666  
家賃支援給付金コールセンター ☎0120-653-930

新型コロナウイルス感染症の影響により、売上げが大きく減少した事業者を支援する給付金等の支給条件が拡充されました。また、国では事業者の家賃負担を軽減する給付制度を開始したのでお知らせします。

◎詳しくは、市のホームページ等を見るか問い合わせを

### 柏市中小企業支援給付金等の支給条件の拡充

追加対象/次の条件を全て満たす市内の中小事業者・個人事業主など

▶①1～3月に創業▶②創業月～3月の月平均売り上げか任意の月の売り上げが20万円以上▶③4～7月の任意の月の売り上げが②と比較して20パーセント以上減少

☎持続化給付金、千葉県中小企業再建支援金の支給条件も変更



▲市のホームページはこちら

### 家賃支援給付金

☎店舗等の賃料があり、5～12月の任意の月の売り上げが、前年同月に比べ半減したか、連続する3カ月の売り上げが前年同時期に比べ30パーセント以上減少した中堅・中小事業者・個人事業主など

給付額/法人=上限600万円、個人事業主=上限300万円



▲家賃支援給付金に関するホームページはこちら

## 野生動物に餌をあげないで

☎環境政策課 ☎7167-1695 ・ ☎7163-3728

ハトやコブハクチョウなどの野生動物への餌やりは、自然の生態系や人間の生活環境を悪化させる原因になります。人間が餌を与えることで、動物が過剰に繁殖したり、特定の場所に動物が集まったりして、鳴き声やふんに関するトラブルに発展することもありますので、餌やりは行わないようお願いします。



子どもと  
未来の柏  
のために

## 放射線対策 NEWS NO.098

「放射線対策ニュース」は偶数月1日号に掲載します

### 持ち込みによる食品・井戸水等の放射性物質の検査について

☎消費生活センター ☎7163-5853 ・ ☎7164-4327

市では、市民の皆さんの「食の安全・安心」を確保するため、家庭菜園で栽培された野菜や自宅の庭に生じている果実、飲料用に利用している井戸水など、自家消費される食品等を対象に放射性物質の測定を行っています。

◎測定の申し込みや条件など、詳しくは消費生活センターへお問い合わせください

### 市場流通食品等の放射性物質の検査について

☎生活衛生課 ☎7167-1259 ・ ☎7167-1732

食品中の放射性物質については、各生産地において出荷前に検査が行われていますが、より一層の安全・安心の確保のため、市場流通食品・市内加工食品等の放射性物質を検査しています。測定結果は、市のホームページで公開しています。

### 放射性物質の検査結果 5月14日～7月10日検査分

■市内の農産物 問農政課 ☎7167-1143	
☎[中央]フキ、キャベツ[南部]レタス [手賀沼周辺]タマネギ、ナス、ネギ	検出下限値未満
■給食食材 問学校保健課 ☎7191-7376	
☎キャベツ、キュウリ、豚肉、メロンなど15品目	検出下限値未満
品目・学校名・検査方法などの詳しい内容は、市のホームページに掲載しています。私立幼稚園の検査結果も見ることができます	<b>■表記の説明</b> ☎=ゲルマニウム半導体検出器 検出下限値=使用する検査機器で検出できる最小値のこと

市等官公庁からのお知らせです

# 柏市 **かわら** 版

はがき・ファクスなどの記入内容

①希望する講座・催し名 ②〒・住所 ③氏名(ふりがな) ④年齢 ⑤電話番号  
※電話が困難な場合はファクス番号 ⑥(往復はがきの場合)返信面の宛先

## お知らせ

### ファミリかしわの設備点検による一部施設の休館

ビルの法定点検作業のため、次の施設を休館します。

休館日/8月19日(水)

休館施設	問い合わせ
妊娠子育て相談センター(柏駅前窓口)	保健所地域保健課 ☎7167-1257
駅前すこやかプacherーム	
柏駅前行政サービスセンター	☎7168-5500
パスポートセンター	☎7167-9001

### 台風等で被災した住宅の修繕費補助の申請を

昨年発生した台風15・19号、10月25日の大雨で被災した住宅の修繕費用を一部助成しています。申請には期限がありますので、早めの申請をお願いします。

申請期限/11月30日(月)

補助金額/修繕工事費の10分の2※上限50万円

◎対象や申請方法など、詳しくは問い合わせを

☎建築指導課☎7167-1145

### 生涯学習ガイドを発行

市や大学・民間事業者等が開催を予定している講座やイベントなどの情報をまとめた冊子を発行しました。

### 公開される審議会等

※傍聴希望者は当日5分前までに、会場へ直接

名称	とき	ところ	定員	問い合わせ
柏市生涯学習推進協議会	8月4日(火)午後2時～4時	沼南庁舎5階大会議室	先着3人	生涯学習課 ☎7191-7393
柏市文化振興審議会	8月20日(水)午後2時30分～4時30分	沼南庁舎5階501会議室	先着10人	文化課 ☎7191-7403

とめた冊子を発行しました。  
配布場所/生涯学習課(沼南庁舎3階)、近隣センター、かしわインフォメーションセンター(柏駅前ファミリかしわ3階)ほか  
☎生涯学習課☎7191-7393

### 児童扶養手当の現況届の提出を

児童扶養手当を受給しているかたに、現況届の案内を送付しています。世帯の状況を確認するもので、手当を受けるためには現況届の提出が必要です。

提出期限/8月31日(月)

提出方法/現況届に必要な事項を書いて、こども福祉課(市役所別館3階)か窓口サービス課(沼南庁舎1階)へ直接持参を※健康上の不安があるかたは、郵送での提出も可

☎夜間・休日の受付窓口あり

◎詳しくは、案内書・市のホームページを見るか問い合わせを

☎こども福祉課☎7167-1595・窓口サービス課☎7191-7392

### 木造住宅簡易耐震診断相談会

☎8月23日(日)午前10時～午後4時  
☎市役所分庁舎2

☎平成12年5月31日以前に建築された木造住宅(在来工法)を所有し、平成12年6月1日以降に増築していないかた、先着10人

☎建築士による住宅の耐震診断  
☎住宅の設計図面、写真などの資料(あるかただけ)

☎8月3日(月)午前9時～8月7日(金)午後5時に、建築指導課へ電話で

☎建築指導課☎7167-1145

### 柏市国保特定健診・75歳以上の健診の早めの受診を

健診の対象のかたには、6月中旬に受診券を送付しています。個別健診・集団健診・人間ドック・脳ドックのいずれかの方法で受診してください。集団健診をご希望のかたは、予約開始日を確認の上、お申し込みください。

☎保険年金課へ電話で

◎受付時間・人数など、詳しくは市のホームページを見るか問い合わせを

☎保険年金課☎7164-4455

#### ■集団健診の実施日・場所

実施日	場所	予約開始日
10月6日(火)・7日(水)	中央保健センター	8月3日(月)
10月22日(木)	西原近隣センター	
11月27日(金)・28日(土)	中央保健センター	9月1日(火)
12月4日(金)	沼南保健センター	10月1日(木)
来年1月13日(水)		
1月15日(金)	中央保健センター	11月2日(月)
2月4日(木)		12月1日(火)

※11月28日(土)、来年2月4日(木)は特定健診だけ

## 1分間の黙とうを

今年も原爆の日と終戦の日を迎えます。犠牲者と戦没者の慰霊と世界の恒久平和を祈念して、1分間の黙とうをお願いします。



▶広島=8月6日(木)午前8時15分

▶長崎=8月9日(日)午前11時2分

(いずれも原爆投下時刻)

▶終戦の日=8月15日(土)正午

☎福祉政策課☎7167-1131

## 講座・講演

### 2級建築施工管理技術検定受験対策講座

☎9月5日～11月7日の毎週土曜日午前9時～午後4時(計10回)

☎アイワークかしわ(明原3丁目)

☎2級建築施工管理技士を目指すかた、先着5人

☎8月3日(月)午前10時から、アイワークかしわへ電話で

◎費用など、詳しくは問い合わせを

☎アイワークかしわ☎7144-6681・商工振興課☎7167-1141

## 催し

### オリジナル風鈴づくり

☎8月8日(土)～10日(月)※いずれも午前9時30分～10時30分、午前11時30分～午後0時30分、午後1時30分～2時30分

☎あけぼの山公園柏泉亭

☎どなたでも、各回先着10人(小学生以下は保護者同伴)

☎素焼きの風鈴に絵の具で絵付けをします

☎500円

☎8月2日(日)午前9時から、あけぼの山農業公園へ電話で

☎あけぼの山農業公園☎7133-8877

### スイカ収穫体験

☎8月16日(日)・22日(土)、9月5日(土)※いずれも午前10時～午後1時

☎柏たなか農園(船戸)

☎各先着30人

☎1,000円(高校生以下500円、未就学児は無料)

☎汚れてもよい服装・長靴・手袋、帽子

☎8月2日(日)午前9時から、紙面右上の必要事項と参加希望日時、参加人数を書いて、柏たなか農園へFAX050-1385-5303するか、同ホームページで

☎柏たなか農園☎080-5656-3704・農政課☎7167-1143

かわら版は次の面に続きます

## 健康ガイド・子ども健康ガイド

8月

夜間・休日に急病になったら

▶夜間…内科・小児科☎7163-0119※音声案内  
▶日曜日・祝日…歯科☎7164-8114(午前9時45分～正午) 歯科以外☎7163-0119※音声案内

### 保健所保健予防課☎7167-1254

こころの健康相談☎ 18日(火)・20日(木)・24日(月)・25日(火)午後2時～4時、ウ柏。心の病などで悩んでいるかた、家族。精神科医による相談

アルコール酒害教室・アルコール悩みごと相談☎ 酒害教室=4日(火)、悩みごと相談=11日(火)、いずれも午後2時～4時、ウ柏。本人・家族

アルコール家族教室 17日(月)午後1時30分～3時30分、ウ柏。家族のかただけ

### 保健所健康増進課☎7167-1256

かしわ歯科相談室 27日(木)午後1時30分～3時、ウ柏。専門医によるかみ合わせの相談。当日、会場へ直接

### 保健所衛生検査課☎7167-1268

飲用井戸の水質検査☎ 11日(火)・25日(火)午前9時～11時、ウ柏。検査は有料

### 医療安全支援センター(保健所総務企画課内)☎7167-1775

医療安全相談 (月)～(金)午前9時～正午・午後1時～3時

### 保健所地域保健課☎7167-1257

新生児訪問 生後2カ月以下の乳児がいる全ての家庭に助産師や保健師が訪問し、赤ちゃんの成長の確認、育児に関する相談等を実施※生後7日以内に、母子健康手帳別冊にある出生連絡票を郵便ポストに投函(とうかん)してください

対象者には通知を順次送付 ▶8カ月児相談 ▶1歳6カ月児健診 ▶フッ化物歯面塗布 ▶3歳児健診

市等官公庁からのお知らせです

# 柏市かわら版

はがき・ファクスなどの記入内容

①希望する講座・催し名 ②〒・住所 ③氏名(ふりがな) ④年齢 ⑤電話番号  
※電話が困難な場合はファクス番号 ⑥(往復はがきの場合)返信面の宛先

## 求人

### 臨時教職員候補者(講師)の登録会

開 8月5日(水)、10月27日(火)午前9時30分～正午  
所 女性センターゆうまつど(松戸市)  
関 市内や近隣の小・中学校に講師として勤務を希望するかた  
◎詳しくは、東葛飾教育事務所のホームページを見るか問い合わせを  
関 同事務所 ☎047-361-2124・教職員課 ☎7197-1115

## シニア

### 介護予防講座

- ①運動不足による転倒リスクをなくそう! 減らそう!  
開 9月8日(火)・15日(火)午後1時30分～3時 ※いずれか1回  
所 県立柏の葉公園センター  
関 自宅でできる下半身強化の体操を学びます
  - ②ミニフレイル講座「イレブンチェックを体験しよう」  
開 9月10日(木)午前10時～11時  
所 ほのぼのプラザますお  
関 心と体の状態を簡易測定し、健康長寿のポイントを学びます
  - ③スムーズに動けるからだづくり  
開 9月11日(金)午前9時45分～10時45分・午前11時～正午 ※いずれか1回  
所 ほのぼのプラザますお  
関 ロコモ予防のための運動やストレッチを学びます
- 《共通》  
関 市内在住で60歳以上のかた、①=各20人②=10人③=各14人  
開 ①・②=8月25日(火)③=8月18日(火)までに、はがきに紙面右上の必要事項と希

望日時(①・③だけ)、応募動機を書いて、〒277-0051加賀3丁目16-8 ほのぼのプラザますおへ郵送(必着)・FAX 7171-6611するか ☎kaigoyobou@kashiwa-shakyo.or.jpで※応募者多数の場合は抽選  
関 ほのぼのプラザますお ☎7170-5570

## キッズ

### 地域子育て支援センターの利用再開

地域子育て支援センター「らっこ」「こあら」の利用を8月から再開します。なお、新型コロナウイルス感染症拡大防止のため、事前に予約が必要となります。◎詳しくは、市のホームページを見るか問い合わせを  
関 保育運営課 ☎7128-5517

### かしわファミリー・サポート・センターの協力会員を募集

関 市内在住で、基礎研修会に参加できる心身ともに健康なかた  
関 子どもの預かりや送迎など  
援助時間/午前6時～午後10時の範囲内  
報酬(時給)/▶月～金曜日午前7時～午後8時=700円▶土・日曜日、祝日、年末年始、午前7時～午後8時以外の時間=800円  
基礎研修会  
開 ▶1日コース=9月8日(火)午前9時30分～午後3時30分▶半日コース=9月8日(火)午前9時30分～午後0時35分、9月17日(木)午前9時30分～11時35分(計2回) ※いずれか1コース  
所 いきいきプラザ  
関 筆記用具  
◎申し込み方法など、詳しくは問い合わせを  
関 同センター ☎7190-5225

## ブルーベリーの摘み取り園がオープン

市内には、ブルーベリーの直売や摘み取り体験をしている観光農園がたくさんあります。甘酸っぱくて新鮮なブルーベリーを採りに、足を運んでみませんか。

期間/9月上旬まで※要予約。生育状況により、摘み取りできない場合あり

直売をしている園名・所在地	電話番号	摘み取り
アルベリー農園(泉)	080-5055-7224	○
イイダベリーズファーム(布施)	7131-7302	
柏染谷農場(船戸)	080-4781-1414	
グリーンファーム栗原(若白毛)	090-8037-7379	
染谷農園(高田)	7143-8366	
神宮ブルーベリー園(増尾)	090-1124-0448	
成嶋農園(布施)	090-5548-1576	
フラットフラワー・ブルーベリーガーデン(布施)	7131-5665	
ベリーガーデン山中(船戸山高野)	090-5581-3151	
青い風農園(松ヶ崎)	7131-1811	
篠田ファーム(逆井)	7172-0809	-
てっちゃんファーム(大青田)	080-6634-3826	
ファーム小川(南増尾)	090-1668-0190	
フルーツガーデン・イトウ(高柳)	7191-0632	

◎申し込み方法や時期・品種・価格・場所など、詳しくは各園に問い合わせを  
関 農政課 ☎7167-1143

### 児童センターの子育て講座

- ①親子の絆づくりプログラム「赤ちゃんがきた!」  
開 9月3日～24日の毎週木曜日午前10時～正午(計4回)  
所 高柳児童センター  
関 3月25日～7月3日生まれの乳児と初めて子育てをしている母親、先着5組  
関 育児の知識や親の役割などを学びながら、お母さん同士で交流します  
関 1組1,000円
- ②子育てをもっと楽しく!「ペアレン

### ト・プログラム

開 9月24日、10月1日・15日・29日、11月5日・19日の各木曜日午前10時～11時10分(計6回)  
所 しこだ児童センター  
関 3～6歳の子どもの保護者、先着12人  
関 子どもの行動の見方を知り、褒めるポイントの見つけ方を学びます  
関 保育あり(要予約)  
《共通》  
開 ①=8月4日(火)午前10時②=8月3日(月)午後2時から、しこだ児童センターへ電話で  
関 しこだ児童センター ☎7145-2522

## 市民の相談室

●祝・休日、年末年始は休み。新型コロナウイルス感染対策のため、変更となる場合がありますので、事前にご確認を

### 予約が必要な相談

法律相談	▶(月)・(水)・(木)午前9時30分～午後3時30分=市役所相談室※第1(水)=沼南庁舎相談室。8月20日(木)・31日(月)はお休み▶(夜間)第2(火)午後6時45分～8時10分=アミュゼ柏 関 予約週週分を(木)午前9時から※裁判・調停中のみのは不可 関 広報広聴課 ☎7167-1119
外国人のための無料法律相談	第4(火)午後1時～5時 関 予約当月分を8月3日(月)午前9時から 国際交流センター ☎7157-0281
税理士による税務相談	第2(金)午後1時～5時=市役所相談室 関 予約当月分を8月3日(月)午前9時から 広報広聴課 ☎7167-1119
登記相談(土地家屋調査士による土地建物登記・測量・境界を含む)	第2(火)午前10時～正午=市役所相談室 関 予約当月分を8月3日(月)から 千葉司法書士会柏支部 ☎070-3873-5237 ※受付時間は(月)～(金)午後1時～4時
司法書士による相談(相続登記・会社登記・成年後見・遺言・生前贈与等)	▶第2(火)午後1時～3時=市役所相談室▶第3(火)午前10時～午後3時=沼南庁舎相談室 関 予約当月分を8月3日(月)から 千葉司法書士会柏支部 ☎070-3873-5237 ※受付時間は(月)～(金)午後1時～4時
社会保険労務士による相談(年金・労働問題、労働・社会保険等)	第4(金)午後1時～5時=市役所相談室 関 予約当月分を8月3日(月)から 千葉県社会保険労務士会東葛支部 ☎047-345-9992※受付時間は(月)・(火)・(木)・(金)=午前9時～午後3時、(水)=午前9時～正午
行政書士の暮らしの手続き相談(成年後見・相続・遺言等)	第4(火)午後1時～4時=市役所相談室 関 予約当月分を8月3日(月)から 千葉県行政書士会東葛支部 ☎7197-4726※受付時間は(月)～(金)午前9時30分～午後1時
弁護士による多重債務・消費者問題無料相談	8月19日(水)午後1時～4時=消費生活センター 関 予約当月分を8月3日(月)午前9時から 消費生活センター ☎7163-5853

女性のこころと生き方相談	毎週(木)と第1・3(火)、第2・4(月)午前10時～午後4時※第2(木)は午後2時～8時 男女共同参画センター(パレット柏) ☎7167-1127
こころの悩み無料相談(電話・面接)	▶電話相談=(月)・(金)午後1時～5時 日本産業カウンセラー協会東関東支部(柏2丁目) ☎7163-7830 ▶面接=(月)～(金)午前10時～午後5時 同支部 ☎7168-7163(予約)
おいじたくあんしん相談(高齢者のライフプラン・遺言・相続等)	▶第2・4(金)午前9時～正午=市役所相談室 ▶第3(金)午前9時～正午=沼南庁舎相談室 関 予約当月分を8月3日(月)午前9時から おいじたくあんしんねっと ☎7169-4165
母子・父子自立支援相談	(月)～(金)午前9時～午後4時 子ども福祉課母子・父子自立支援員 ☎7167-1455
不登校・学校教育・幼児教育相談(電話・面接)	(月)～(金)午前9時～午後4時 教育支援室▶電話相談=☎7131-6615 ▶面接=☎7131-6671(予約)
就学相談	(月)～(金)午前9時～午後4時=ウェルネス柏 児童生徒課 ☎7128-2227
ニート・ひきこもりのための若者の就労相談	(月)～(金)午前9時30分～午後5時 かしわ地域若者サポートステーション ☎7100-1940

### 予約が不要な相談

行政相談(国などへの意見・要望)	電話相談=第1・2(水)と第3(月)午前10時～正午 広報広聴課 ☎7167-1119
不動産相談(売買・賃貸借契約時のトラブル)	電話相談=(火)・(金)午前10時～午後3時 千葉県宅地建物取引業協会 ☎043-241-6697
人権の上相談	電話相談=(月)～(金)午前8時30分～午後5時15分 みんなの人権110番 ☎0570-003-110

障害者差別に関する相談(電話・面接)	▶電話相談=(月)～(金)午前9時～午後5時▶面接=第2・4(火)午前9時～午後5時、障害福祉課(市役所別館2階) 千葉県東葛飾障害者相談センター ☎7179-1088・FAX7165-2423
消費生活相談	(月)～(金)午前9時～午後4時30分※第3(土)は電話相談だけ受け付け 消費生活センター ☎7164-4100
高齢者の就労・社会参加相談	電話相談=(月)～(金)午前10時～午後4時 かしわ生涯現役窓口(パレット柏) ☎7157-0282
ひきこもり相談	(月)～(金)午前9時30分～午後4時30分※第1(金)は午後1時～4時30分 千葉県ひきこもり地域支援センター ☎043-209-2223
家庭児童相談	(月)～(金)午前9時～午後4時 家庭児童相談担当(子ども福祉課内) ☎7167-1458
子ども「やまびこ電話 柏」	(月)～(金)午後1時～7時 少年補導センター ☎7166-8181
少年相談	(月)～(金)午前9時～午後5時 少年補導センター ☎7164-7571
にこにこダイヤルかしわ(妊娠・出産・育児に関する相談)	(月)～(金)午前9時～正午・午後1時～5時 保健所地域保健課 ☎7162-2525
心配ごと相談	▶(火)=いきいきプラザ ☎7163-2734 ▶(水)=沼南社会福祉センター ☎7193-2942※いずれも午前10時～午後3時 柏市社会福祉協議会 ☎7163-1234
外国人のための相談	英語=(木)、中国語=(水)・(金)、スペイン語=(月)、韓国語=第2・4(火)※いずれも午後1時～5時 外国人相談窓口 ☎7168-1033

はがき・ファクスなどの記入内容

- ①希望する講座・催し名 ②〒・住所 ③氏名(ふりがな) ④年齢 ⑤電話番号  
 ※電話が困難な場合はファクス番号 ⑥(往復はがきの場合)返信面の宛先

夏休み  
わくわく  
教室

小学生の  
ための

世界でひとつだけの  
絵本づくり講座

■8月8日(土)・9日(日)午前9時30分～午後3時、  
8月22日(土)午前10時～11時30分(計3回)  
 ①市内在住・在学の小学生、先着20人  
 ②1人1冊オリジナルの絵本を作り、発表します  
 ③2,000円※昼食代は別途  
 ④水彩絵の具セット、黒の油性ペン、運動ができる靴など  
 ⑤8月2日(日)午前9時から、あけぼの山農業公園へ電話か直接  
 ⑥あけぼの山農業公園 ☎7133-8877

「ふ・く・し」体験講座  
 知ろう! 盲導犬と視覚障害者との絆

■8月22日(土)=沼南社会福祉センター ▶8月29日(土)=いきいきプラザ※いずれも午後1時30分～3時30分  
 ①市内在住・在学の小学生、各15人  
 ②視覚に障害のあるかたや盲導犬を育てるかたから、盲導犬について話を聞きます  
 ③筆記用具、飲み物  
 ④8月12日(水)までに、紙面右上の必要事項と学校名・学年、保護者参加の有無、希望日を書いて、〒277-0005柏5丁目11-8 柏市社会福祉協議会ボランティアセンターへ FAX7165-1355・volunteer@kashiwa-shakyo.or.jpするか電話で※応募者多数の場合は抽選  
 ⑤ボランティアセンター ☎7165-0880

仲良し親子でエコロジー体験  
 エコ・クッキング教室

■9月5日(土)・19日(土)午前10時～午後1時30分  
 ①ららぽーと柏の葉北館京葉ガス料理教室(若柴)  
 ②市内在住の小学3～6年生と保護者、各6組12人  
 ③環境を考えた買い物・料理・片付けを学び、柏産の食材を使った「ミネストローネ」「ミートソースニョッキ」を作ります  
 ④1組800円※当日のキャンセルは後日材料費を請求する場合あり  
 ⑤エプロン、三角巾、ハンドタオル、マスク2枚  
 ⑥8月14日(金)までに、はがきに紙面右上の必要事項と学年、保護者氏名、希望日を書いて、〒277-8505 柏市役所環境政策課へ郵送するか info-knky@city.kashiwa.chiba.jpで※応募者多数の場合は抽選。当選者には8月21日(金)までに通知  
 ⑦環境政策課 ☎7167-1695

児童センターへ行こう!

※特に記載がないものは会場・申し込み・問い合わせともに各施設へ

しこだ児童センター ☎7145-2522

●ツインズ～多胎児のつどい～  
 自由に遊びながらおしゃべりできる、多胎児家族の交流の場。プレママ・プレパパも参加できます  
 ■8月7日(金)午前10時～11時30分 ①多胎児と保護者、先着7組 ②当日、会場へ直接

高柳児童センター ☎7190-1348

●ファミリーデー「カプラであそぼう!」  
 手のひらサイズの薄い積み木でいろいろな物を作って遊びます  
 ■8月23日(日)午前10時30分～11時30分 ①小学生以下の子どもと保護者、先着7組 ②当日、会場へ直接

団体・サークル  
 の催し

●市民団体やサークルからの情報を掲載しています

近セ=近隣センター、中公=中央公民館、ひまプラ=ひまわりプラザ、教福=教育福祉会館、県プラ=さわやかちば県民プラザ

■夏休み貯金箱・ぶかぶかハーパーリウム作り  
 ■8/8の9時～17時 ①アミュゼ柏 ②800円～2,000円 ③要予約 ④ ☎090-3088-6518

■やっぱり「いかが?」は生演奏!  
 ■9/12の14時～15時 ①アミュゼ柏 ②弦とピアノで「アベ・マリア」「虹のかなたに」他 ③1,200円 ④要予約 ⑤眞山(さなやま) ☎080-5697-9326



広報事業に関するアンケートにご協力を

☎広報広聴課 ☎7167-1175・FAX7166-8289

市では、皆様のご意見を把握してより良い広報事業を行うために、アンケートを行います。ご回答いただいたかたの中から抽選で40人に、図書カード500円分をプレゼントします。皆様のご意見をお待ちしています。

■8月31日(月)までに、はがきに紙面右上の必要事項とアンケートの回答を書いて、〒277-8505 柏市役所広報広聴課へ郵送(当日消印有効)するか市のホームページで※1人につき1回まで。当選の発表はプレゼントの発送をもって代えさせていただきます



▲アンケートの回答はこちら

▶あなたについて

① 年代

1. 10歳代以下 2. 20歳代 3. 30歳代 4. 40歳代 5. 50歳代 6. 60歳代  
 7. 70歳代 8. 80歳代以上

② 職業

1. 自営業 2. 会社員・公務員 3. パートタイム・アルバイト  
 4. 主婦・主夫(勤めていない) 5. 学生 6. 無職

▶広報かしの内容について

③ 今年3月から新型コロナウイルス感染症に関連した情報を掲載してきましたが、掲載内容に満足していますか

1. 大変満足している 2. やや満足している 3. やや不満である  
 4. 大変不満である

④ どのような点に満足していますか、または不満を感じていますか(自由回答)

[ ]

⑤ 新型コロナウイルス感染症に関連した記事の中で、役に立った・印象に残っている記事を選択してください(3つまで選択可)

1. 施設の休館・再開情報 2. 市内の感染者情報 3. 各種コールセンター  
 4. 特別定額給付金の申請方法 5. 国・県の各種支援制度 6. 市長メッセージ  
 7. 自宅でできる運動や吹奏楽動画等の紹介  
 8. 市内飲食店等の取り組みの紹介 9. コロナ便乗詐欺の注意喚起  
 10. 夏季に注意すべき感染症対策 11. 医療・介護・保育現場の奮闘記

⑥ 市内の感染者情報や国・県を含む支援策について、どのような手段で情報を得ていますか(複数回答可)

1. 広報かしわ 2. 市のホームページ 3. Twitter(ツイッター)  
 4. メール配信サービス 5. 各種コールセンター 6. その他

⑦ 広報かしわで取り上げてほしい内容や企画、新型コロナウイルス感染症に関する情報がありましたら、お書きください(自由回答)

[ ]

▶広報かしの入手方法について(いずれか1つを選択)

⑧ 広報かしわ(紙媒体)をどのように入手していますか

1. 新聞の折り込み 2. 無料宅配 3. 市役所や近隣センター  
 4. 駅前パンフレットラック 5. かしわインフォメーションセンター  
 6. セブンパークアリオ柏(柏市PRコーナー) 7. その他 8. 紙媒体では読んでいない

⑨ ⑧の回答で3～7と回答したかたに伺います。広報かしわ(紙媒体)をどこで読むことが多いですか

1. 自宅 2. 職場 3. 電車内 4. 図書館 5. 市役所や近隣センター 6. その他

⑩ 広報かしわ(紙媒体)がどこに置いてあったら手に取りやすいですか

1. 銀行や病院など待ち時間を要する場所 2. 大型商業施設やスーパー  
 3. コンビニエンスストア 4. 駅周辺 5. 飲食店 6. 学校や保育園

▶広報かしわ(電子媒体)について(いずれか1つを選択)

⑪ 広報かしわを読む際に利用したことがある電子媒体を選択してください

1. 市ホームページのPDF版 2. 市ホームページの電子ブック版  
 3. 広報紙閲覧アプリ「マチイロ」 4. 利用したことはない

⑫ ⑪で回答した電子媒体の読みやすさについて

1. 読みやすい 2. 読みづらい 3. どちらともいえない

▶広報事業全般について

⑬ 市の広報事業に対するご意見などがありましたらお書きください(自由回答)

[ ]



自分を守り、大切な人を守り、地域と社会を守るために、

## 接触確認アプリを 登録しましょう

問 厚生労働省電話相談窓口 ☎0120-565-653  
受付時間/午前9時~午後9時

厚生労働省では、新型コロナウイルス感染症の陽性者と接触した可能性について、通知を受け取ることができるスマートフォン向けアプリを無料配信しています。アプリをダウンロードして、感染拡大を防止しましょう。

### 新型コロナウイルス 接触確認アプリ 「COCOA」



▲アプリの  
ダウンロードはこちら

#### 登録・利用方法

- 1 アプリをダウンロードし、近接通信機能(Bluetooth)を有効に設定
  - 2 アプリを登録した者同士が1メートル圏内に15分以上一緒にいると、「接触した」としてアプリに匿名で記録される
  - 3 新型コロナウイルス感染症の陽性と診断された場合、保健所の発行する処理番号をアプリに入力
  - 4 過去14日以内に濃厚接触していた可能性がある人にアプリから通知が届く
- ※いつ、どこで、誰と接触したのかは、互いに分かりません



### 新型コロナウイルス感染症に関する

## コールセンターはこちら

※受付時間を変更する場合あり

### 特別定額給付金に関する問い合わせ

#### 柏市特別定額給付金コールセンター

☎7168-9677・FAX 7168-9675

受付時間/午前9時~午後5時※土・日曜日、祝日を除く

### 事業者支援に関する問い合わせ

1~7月の任意の月の売り上げが、20万円以上売り上げのあった前年同月に比べ、20パーセント以上減少した市内の中小事業者・個人事業主などへの給付

#### 柏市中小企業支援給付金コールセンター ☎7157-2770

受付時間/午前9時~午後5時※土・日曜日、祝日を除く

1~7月の任意の月の売り上げが、前年同月に比べ半減した県内の中小事業者・個人事業主などへの給付

#### 千葉県中小企業再建支援金相談センター ☎0570-04-4894

受付時間/午前9時~午後5時※土・日曜日、祝日を除く

今年の任意の月の売り上げが、前年同月に比べ半減した中小事業者・個人事業主などへの給付

#### 持続化給付金コールセンター ☎0120-115-570

受付時間/午前8時30分~午後7時※土曜日、祝日を除く

5~12月の任意の月の売り上げが、前年同月に比べ半減したか、連続する3カ月の売り上げが前年同期に比べ30パーセント以上減少した、家賃負担のある事業者などへの給付

#### 家賃支援給付金コールセンター ☎0120-653-930

受付時間/午前8時30分~午後7時

### 感染症に関する相談

発熱・咳(せき)等の気になる症状があるかた

#### 柏市新型コロナウイルス感染症相談センター

☎7167-6777・FAX 7167-1732

受付時間/午前9時~午後5時※土・日曜日、祝日を除く



このコーナーでは、市内の風景や植物など、その季節を感じられる写真を紹介します



涼を感じる心地よい音色

@柏



南国の香りがする希少なソテツの花

@松ヶ崎

### 有料広告

掲載されている広告内容については、直接広告主へお問い合わせください

**庭木1本** から承ります!

営業時間 9:00~17:00

広報かしわをご賞の方には  
先着10名様に  
生垣剪定幅1m・高さ2m  
通常2,000円を  
特別価格  
**1,000円!**

- ✓ トイレはお借りしません
- ✓ お茶をご遠慮します
- ✓ 土日でもお受けします

見積無料

株式会社ガーデンエクスプレス  
柏支店 柏市豊四季295-8  
**04-7197-3580**

かしわ青光苑  
プレート葬 やすらぎ

後継者・管理費不要

お墓で悩む全ての方のために

永代料  
**60万円**

プレート葬 やすらぎ

お申し込み・お問い合わせはこちら

**TEL 04-7135-8484**

柏市布施700/呼塚(国道16号・6号交差点)より車で6分

住んでいない実家・自宅でお困りのときは

**空き家の相談窓口**

管理 活用 相続

お気軽にご利用ください

NPO法人  
空家・空地管理センター

**0120-336-366** 受付時間 9時~17時

ご使用中のトイレが **10年以上の方は**  
**トイレリフォームが** オススメです!

節水料1/3に削減

従来の商品と比べ、年間1万円以上の節水効果!!

LIXIL アメージュZ+東芝 SCS-T160

納得プライス! (限定20台特別価格)

工事費  
処分費込み  
特別価格  
**¥79,800**

株式会社 第一住設 見積り無料

DRICHI  
千葉営業所 千葉県流山市駒木575  
**0120-888-416** (年中無休)