



# 新型コロナワクチン 3回目の接種体制を整えています

市では、新型コロナワクチンについて2回目の接種後8カ月を経過したかたを対象に、12月1日から追加(3回目)接種を開始しました。今号では、3回目の接種券の発送時期・接種時期などについてお知らせします。

☎ 柏市新型コロナワクチンコールセンター ☎7179-2313・☎7179-2663・FAX 7128-7253

保健所健康増進課 ☎7128-7252・FAX 7164-1263



## 接種券の発送について

市では、2回目の接種後原則8カ月を経過した18歳以上の全てのかたを対象に、3回目接種を行っています。接種券は、2回目の接種から8カ月経過前に順次送付します。

発送時期は、市内の感染状況等により、ワクチン供給量の範囲内で前倒しすることがあります。

### ■接種券発送予定

| 2回目<br>接種時期  | 接種券発送時期                     | 3回目<br>接種開始<br>時期 |
|--------------|-----------------------------|-------------------|
| 令和3年<br>4月以前 | 令和3年<br>11月25日(発送済み)        | 令和3年<br>12月       |
| 5月           | 12月24日(発送済み)<br>令和4年1月4日(火) | 令和4年<br>1月        |
| 6月           | 1月下旬～2月上旬                   | 2月                |
| 7月           | 2月下旬～3月上旬                   | 3月                |
| 8月           | 3月下旬～4月上旬                   | 4月                |
| 9月           | 4月下旬～5月上旬                   | 5月                |
| 10月          | 5月下旬～6月上旬                   | 6月                |

## なぜ3回目接種が必要なの？

ワクチンは、高い発症予防効果が期待されますが、その効果や特に高齢者における重症化の予防効果が、時間の経過とともに徐々に低下していくことが懸念されています。このため、国は感染拡大防止と重症化予防の観点から、1・2回目接種を完了した18歳以上の全てのかたに対して、3回目の接種機会を提供することが望ましいとしています。



## 2回目の接種日を確認するには？

ワクチン接種後に発行される予防接種済証に1・2回目の接種日が記載されています。また、3回目の接種券にも1・2回目の接種日は記載されています。



接種日等を確認できます →

## 市外(大規模接種等)で1・2回目接種を受けた場合、接種券は届きますか？

市では、1・2回目の接種履歴を一括管理しているため、接種場所にかかわらず接種券を発送します。そのため、大規模接種や職域接種など、市外で1・2回目接種を受けたかたも、接種した時期に応じて接種券は届きます。

新年のごあいさつ

柏市長

太田 和美



明けましておめでとうございます。皆さまには、新年を健やかに迎えることとお慶び申し上げます。

昨年は、今なお続く新型コロナウイルスの感染拡大により、皆さまには我慢をお願いする年となりました。このような中、感染収束に向けて多くのかたにマスクの着用やアルコール消毒、ワクチン接種等にご理解・ご協力いただきましたことに厚くお礼申し上げます。しかしながら、昨年末には変異株であるオミクロン株が国内でも確認され、いまだ予断を許さない状況が続いております。柏市としましては、3回目のワクチン接種など、感染拡大防止に向け全力で取り組んでまいりますので、引き続きご協力をお願いいたします。

さて、昨年は明るい話題もありました。57年ぶりに自国開催となった東京オリンピック・パラリンピックにおいて、車いすテニス競技で市内在住の国枝慎吾選手が金メダルを、女子バスケットボール競技でホームタウンチームであるENEOSサンフラワーズの林咲希選手・宮崎早織選手が銀メダルを獲得しました。柏にゆかりのある選手の活躍に、感動を覚えたかたも多かったのではないのでしょうか。

また、12月には手賀沼周辺地域の拠点として、道の駅しようなんの新設棟がオープンいたしました。売り場面積を約3倍に拡張した農産物直売所では、地元農家の皆さんが愛情を込めて作った新鮮野菜がたくさん並んでいます。さらに、本年4月には既存棟のリニューアルオープンも予定しております。この機会に「ふるさと柏」の魅力に触れていただければと思います。

最後になりますが、「柏が私のふるさと」と皆さまに自信を持っていただける「健康で安心して暮らせるまち」「住みやすいまちナンバーワン柏」を目指し、子育て支援策の充実、自然災害に強い強靱(きょうじん)なまちづくりなど、将来を見据えた自治体経営に取り組んでまいります。本年が皆さまにとりまして、幸多き年となりますようお祈り申し上げ、新年のごあいさつといたします。

# 3回目接種のスケジュールと接種方法

3回目接種は、2回目の接種から原則8カ月を経過したかたを対象に接種を開始します。なお、接種券が届いたかたは8カ月経過前でも予約できます。



## ■接種予定表

|        | 個別接種    | 集団接種                         |
|--------|---------|------------------------------|
| 使用ワクチン | ファイザー社製 | 武田/モデルナ社製                    |
| 接種開始時期 | 1月      | 2月                           |
| 接種会場   | 市内医療機関  | 中央体育館※その他の会場については決定次第お知らせします |

※使用ワクチンは変更となる場合があります

## 接種できるワクチンの種類は？

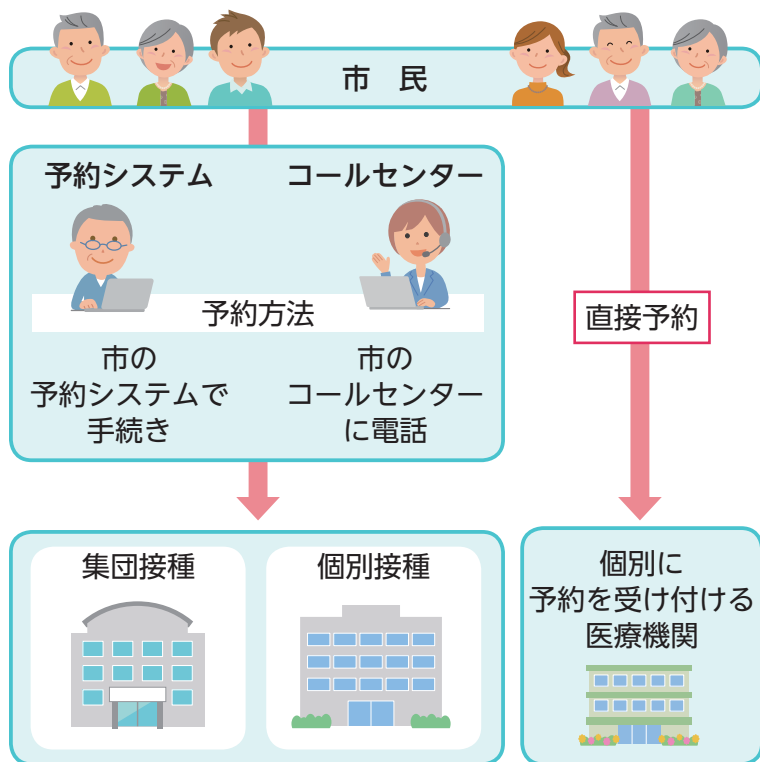
3回目接種において、個別接種ではファイザー社製ワクチンを、集団接種では武田/モデルナ社製ワクチンを使用する予定です。現在、市内ではこの2種類以外のワクチンを接種することはできません。また、国ではこの2種類のワクチンについて、1・2回目に接種したワクチンの種類に関わらず、3回目に接種するワクチンとして適当としています。

## 個別接種も市の予約システムから予約可能に



3回目接種は、1・2回目の接種予約方法と異なり、各医療機関での個別接種も市の予約システムやコールセンターで予約できるようになります。なお、1・2回目の接種の時と同じく、個別に予約を受け付ける医療機関もあります。予約方法や接種可能な医療機関については、接種券に同封の案内文か市のホームページ等でご確認ください。

## ■3回目接種の予約方法



## 新型コロナワクチンに関するQ&A

### Q 今も1・2回目の接種はできるの？

A 市内の医療機関では、引き続き1・2回目の接種が可能です。接種可能な医療機関については市のホームページで確認し、各医療機関に直接予約してください



▲接種可能な医療機関一覧はこちら

### Q 柏市に転入した場合の接種券は？

A 転入時の接種履歴に応じて、接種券発行申請書か接種券を柏市から送付します。詳しくは、転入時に配布した案内文をご覧ください

### Q 副反応が心配で接種するか迷っています

A ワクチンを接種することで得られる効果はありますが、副反応が生じる場合もあります。副反応が心配な場合は、千葉県新型コロナワクチン副反応等専門相談窓口にお問い合わせるか、かかりつけ医にご相談ください

### Q 必ずワクチンを接種しなければいけないの？

A ワクチンの接種は任意であり、受けるかたの同意に基づき接種します。また、医学的な理由により接種を受けられないかたもいます。職場や周りのかたなどに接種を強制したり、接種を受けていないことを理由に差別的な扱いをしたりすることのないようお願いいたします

## 新型コロナワクチンに関する問い合わせはこちら

### 柏市新型コロナワクチンコールセンター

☎7179-2313・☎7179-2663・FAX 7128-7253

受付時間/午前8時30分～午後5時15分

### 厚生労働省新型コロナワクチンコールセンター

☎0120-761770 受付時間/午前9時～午後9時

### 千葉県新型コロナワクチン副反応等専門相談窓口

☎03-6412-9326 受付時間/24時間

## 新型コロナウイルス関連情報はこちらから

市では、さまざまな方法で新型コロナウイルス感染症に関する情報やワクチン接種に関する情報をお知らせしています。

☎広報広聴課 ☎7167-1175・FAX 7166-8289

### 柏市公式ウェブサイト

新型コロナワクチンに関する特設サイトで最新情報を公開しています。



▲市のホームページはこちら

### 広報かしわ

毎月1日と15日に発行。新聞を購読していない世帯には無料で宅配しています。申し込みは広報広聴課へ電話か市のホームページで。



▲市のホームページはこちら

### かしわメール配信サービス

「災害情報」のカテゴリを登録すると、新型コロナワクチンに関する情報がメールで届きます。



▲登録はこちら

### LINE配信サービス

アプリ「LINE(ライン)」で友達登録をすると市内陽性者数などの情報が届きます。ID / @kashiwa\_shi アカウント名/柏市役所



▲登録はこちら

## 接種証明書がアプリで発行可能に



マイナンバーカードをお持ちのかたは、スマートフォン上で専用アプリから本人確認の上、申請すると、二次元コードとともに接種証明書を取得できます。表示された接種日に誤りがある場合は、柏市新型コロナワクチンコールセンターへお問い合わせください。



### 写真やコピーでも代用できます

国内向けの接種証明書については、予防接種済証等を撮影した画像や写し等でも代用できます。



▲市のホームページはこちら



# お正月の過ごし方に注意!

冬場は新型コロナウイルス感染症のほか、インフルエンザなどの感染症が流行する季節です。帰省や初詣など外出が多くなるこの時期は特に、こまめな手洗いや手指消毒・三密の回避といった基本的な感染対策と、次の感染症予防ポイントを踏まえて楽しいお正月を過ごしましょう。

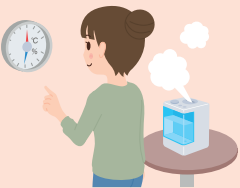


## この時期の感染症予防ポイント

### 室内では、適度な換気と適切な温度・湿度管理

ウイルスは、低温・乾燥した空気中で増殖しやすく、体内に侵入しやすくなります。また、体が冷えると抵抗力も弱まり、感染症にかかりやすくなります。

冬は寒さにより室内の換気をする回数が減りがちですが、適度な換気と加湿器などによる湿度の調節をバランスよく行い、温度18度以上、湿度40～60パーセント以上を維持することが大切です。



### 帰省や旅行は混雑を避けて

帰省や旅行は可能な限り混雑する日時を避けましょう。帰省中に体調不良になった場合は、会食や外出を控え、かかりつけ医や近くの医療機関を受診するようにしましょう。



## 子育て世帯への臨時特別給付金を一括支給に変更

☎こども福祉課 ☎7168-0586・FAX 7162-1077

子育て世帯への臨時特別給付金を現金10万円での一括支給に変更します。支給対象者のうち、一部のかたは申請が必要です。申請が必要なかたには、1月7日(金)に通知文を発送します。支給対象者で通知文が届かない場合はお問い合わせください。

**支給対象者**／所得制限内で、次のいずれかに該当する世帯のかた①令和3年9月分の児童手当を受給した②平成15年4月2日～平成18年4月1日に生まれた子どもがいる③令和3年9月1日～令和4年3月31日に生まれた子どもがいる

**支給額**／対象の子ども1人につき10万円

### 申請が必要なかた

☎ 次のいずれかに該当するかた ▶ 児童手当や児童扶養手当を受給しておらず、②に該当する子どもがいる世帯 ▶ 公務員で、職場から児童手当を受給している

☎ 1月11日(火)～2月28日(月)に、申請書に必要事項を書いて、〒277-8505 柏市役所こども福祉課へ郵送(必着)・直接持参(市役所別館3階)するか市のホームページで

☎ 詳しくは、市のホームページを見るか通知文をご確認ください



▲市のホームページはこちら



## 積水化学女子陸上競技部 (セキスイフェアリーズ)

### 大会新記録で悲願の初優勝

実業団女子の駅伝日本一を決めるクイーンズ駅伝が1月に宮城県で行われ、ホームタウンチームである積水化学女子陸上競技部が悲願の初優勝を果たしました。

1区の森選手が先頭の見える位置でたすきをつなぎ、2区のト部(うらべ)選手が区間新記録の走りで順位を上げ、3区の佐藤選手で首位に立つと、勢いそのままに2時間13分3秒という大会新記録で優勝を成し遂げました。



### 昨年の悔しさが原動力に



▲アンカーの木村梨七(りな)選手が首位でゴール

優勝にあと一步及ばず、惜しくも2位という結果だった昨年大会から1年。あの時の悔しさを原動力に、全国の頂点に立つために何が必要か各選手が考え練習に取り組んだことが実を結びました。

### 4人抜きで首位に浮上 3区・佐藤早也(はや)選手にインタビュー

私は2017年から5回目の出場となりましたが、なかなか思うような結果が出ず、応援してくださる皆さんの期待に応えたいという気持ちが常にありました。昨年は過去最高順位でしたが、悔しさが残る大会となり、優勝したいという強い気持ちがチームを1つにまとめたのではないかと思います。首位に立った時は後続の状況が分からなかったのですが、4区の弟子丸(でしまる)選手には、順位を気にせずただ楽しんで走ってほしいという思いを込めてたすきをつなぎました。来年は連覇を目指して頑張りますので、応援よろしくお願いします。



## 健康ガイド 1月

|                                   |                                                                  |
|-----------------------------------|------------------------------------------------------------------|
| 医療安全支援センター (保健所総務企画課内) ☎7167-1775 |                                                                  |
| 医療安全相談                            | (月)～(金)午前9時～正午・午後1時～3時※1月3日(月)を除く                                |
| 保健所保健予防課 ☎7167-1254               |                                                                  |
| こころの健康相談 ☎                        | 18日(火)・20日(木)・24日(月)・25日(火)午後2時～4時、ウ柏。心の病などで悩んでいるかた、家族。精神科医による相談 |
| アルコール悩みごと相談 ☎                     | 11日(火)午後2時～4時、ウ柏。本人・家族                                           |
| アルコール家族教室                         | 17日(月)午後1時30分～3時30分、中央保健センター。家族のかただけ                             |

|                     |                                                                                         |
|---------------------|-----------------------------------------------------------------------------------------|
| 保健所健康増進課 ☎7167-1256 |                                                                                         |
| かしわ歯科相談室            | 27日(休)午後1時30分～3時、ウ柏。歯科医師による相談。当日、会場へ直接                                                  |
| 保健所地域保健課 ☎7167-1257 |                                                                                         |
| 新生児訪問               | 生後2カ月以下の乳児がいる家庭に助産師や保健師が訪問し、赤ちゃんの成長の確認、育児に関する相談等を行います※生後7日以内に、母子健康手帳別冊にある出生連絡票を郵送してください |
| 推進員の赤ちゃん訪問          | 生後3～4カ月の乳児がいる家庭に柏市民健康づくり推進員が訪問し、地域の子育て情報等を提供                                            |
| 対象者には通知を順次送付        | ▶ 8カ月児相談 ▶ 1歳6カ月児健診 ▶ 2歳の歯☆ピカランド ▶ フッ化物歯面塗布 ▶ 3歳児健診                                     |
| 保健所衛生検査課 ☎7167-1268 |                                                                                         |
| 飲用井戸の水質検査 ☎         | 11日(火)・25日(火)午前9時～11時、ウ柏。検査は有料                                                          |

**発熱等の症状が出たら**  
まずはかかりつけ医などの最寄りの医療機関に電話で相談を

新型コロナウイルス感染症に関して、相談した医療機関で診察・検査ができないときや、どこに相談したらよいか分からないときは、右記の問い合わせ先にご連絡ください。

| 問い合わせ                               | 受付時間                                   |
|-------------------------------------|----------------------------------------|
| 柏市受診相談センター ☎7167-6777・FAX 7167-1732 | 午前9時～午後5時<br>※土・日曜日、祝日、1月1日～1月3日(月)を除く |
| 千葉県発熱相談コールセンター ☎0570-200-139        | 24時間                                   |

**急病になったら**  
受診時は健康保険証を忘れずに

| 月日    | 内科・外科・小児科など              | 内科・小児科                     | 歯科                         |
|-------|--------------------------|----------------------------|----------------------------|
| 1月1日  | 名戸ヶ谷病院(新柏2丁目) ☎7167-8336 | 医療センター(ウエルネス柏内) ☎7163-0813 | 医療センター(ウエルネス柏内) ☎7164-8114 |
| 2日(日) | 市立柏病院(布施1丁目) ☎7134-2000  | 午前9時～正午<br>午後1時30分～5時      | 午前9時45分～正午<br>午後1時30分～4時   |
| 3日(月) | おおたかの森病院(豊四季) ☎7141-1117 | 午後7時30分～9時30分              |                            |

▶ 診療項目・受付時間・受診方法は、事前に各医療機関へお問い合わせを ▶ 午後9時30分以降の急病は、☎7163-0119で録音テープによる電話案内をしています





令和4年(2022年)  
No.1640

1.1

市内人口

430,072人(前月比169人増)  
●男 212,407人 ●女 217,665人  
●世帯数 191,789世帯(前月比189世帯増)  
(3.12.1 現在)  
※令和2年国勢調査確定値を基準に集計しています

柏の情報をスマホで!  
無料宅配やメール  
配信サービスの  
申し込みも



78人に賞品が当たる!

# 柏お年玉クイズに チャレンジ!

問題

セキスイフェアリーズの6人が  
駅伝でつないだものは何でしょう?

ヒント 3文字。駅伝ではこれを肩から斜めに掛けて走ります

応募方法

①市内在住のかた、78人  
②1月12日(水)までに、はがきにクイズの答えと希望する賞品記号(A~V)の中から1つ、広報かしわ1月1日号への意見・感想、郵便番号・住所・氏名(ふりがな)・年齢・電話番号を書いて、〒277-8505 柏市役所広報広聴課へ郵送(必着)か市のホームページで※応募は1人1通。正解者の中から抽選で賞品をプレゼントします。当選者の発表は賞品の発送をもって代えさせていただきます  
③広報広聴課 ☎7167-1175・FAX 7166-8289

【賞品一覧】

- A 国枝慎吾選手グッズ(サイン入り色紙とテニスボール) ..... 2人
- B ENEOSサンフラワーズグッズ(サイン入りTシャツ) ..... 2人
- C 公設市場 お買い物券(1,000円相当) ..... 20人
- D 道の駅しょうなん 直売所お買い物券(1,000円相当) ..... 10人
- E 今採り農産物直売所かしわで お買い物券(1,000円相当) ..... 10人

## 地元応援拡大版

# 市内企業からの お年玉プレゼント

各賞品2人ずつ

経済が冷え込むコロナ禍だからこそ、柏の銘品を皆さんに知ってもらうことで市内企業を応援するため、多くの市内企業からすてきなプレゼントをいただきました。物作りの熱意がたっぷり詰まった各賞品の魅力など、詳しくは市のホームページをご覧ください。



商品内容  
と応募は  
こちら

### F シカ革・イノシシ革製のイヤリング2個セット

県内で駆除されたシカとイノシシの革を使い、丈夫さとしなやかさを兼ね備えたレザーアクセサリー



商品提供元/手作り科学館 Exedra(エクセドラ)

### K チョコレート4種のギフトセット

厳選したカカオ豆と砂糖だけで作り、カカオそのものの味を生かした本格チョコレートの詰め合わせ



商品提供元/TribalCacao(トライバルカカオ)

### Q シュトーレン

13種類のドライフルーツの豊かな香りが口いっぱいに広がるドイツの伝統的なパン



商品提供元/エンゼル

### L 抗菌・消臭グッズ6本セット

高い抗菌作用を100%天然由来成分で実現したミクロキラーと、空間消臭除菌剤エアメッシュクリーンの詰め合わせ



商品提供元/アクティブ・21

### R ハム・ソーセージ詰め合わせ

伊藤ハムの主たる工場として設立五十余年の柏にある東京工場で作った6種類のハムなどのセット



商品提供元/伊藤ハム

### G 柏の野菜詰め合わせ

カブ、ネギ、ホウレンソウなど、公設市場に朝入荷されたばかりの採れたて新鮮野菜のセット



商品提供元/さかい

### M 塩辛・松前漬け4点セット

市内の天ぷら屋「天之助」で人気のゆず香る塩辛と、細切りのイカ・昆布・たくあんがたっぷり入った松前漬けの詰め合わせ



商品提供元/フーサー

### S 自家製ラー油5本セット

市内で育てた唐辛子と四川山椒(さんしょう)だけで仕上げた、突き抜けるような心地よい辛さが特徴のラー油



商品提供元/文菜華(ぶんさいか)

### H 畳縁(たたみへり)バッグ

老舗畳屋と市内在住の作家との制作協力から生まれた、軽さと丈夫さが特徴の畳の縁(へり)を使ったバッグ



商品提供元/大洲商店

### N ザ・クラフトパスタ バラエティセット

小麦本来の香りが楽しめる、生パスタのようなモチモチ食感のパスタ4種類の詰め合わせ



商品提供元/ニューオークボ

### T カップスリーブ3枚セット

高度な裁縫技術を習得した職人が作る、上質感漂う牛皮革製のカップカバー



商品提供元/Next-Creation 多機能型事業所 l'lbe(アイビー)

### I ビックリするほど鶏肉が柔らかくなる不思議なタレ

無添加にこだわった、調理する直前に絡めるだけでふっくらジューシーに焼き上がるニンニクしょうゆ味の調味料



商品提供元/キュービックプランニング

### O 柏ビール4種のギフトセット

ビアソムリエの醸造長がこだわった厳選素材を使い、ビールのイメージを覆す驚くほど多彩な味わいが魅力の「柏麦酒」



商品提供元/こまいぬブルワリー

### U 西京漬けミックス盛14枚セット

独自ブレンドの味噌にじっくりと漬け込み、うま味を凝縮させたキンメダイなど7種類の詰め合わせ



商品提供元/八代(やしる)

### J おみくじおりづるマグネット5個セット

障害があるかたの収入アップを目標に、多くの市民の応援から生まれた鶴のマグネット



商品提供元/障害者就労支援ネットワーク P&P

### P やがちゃんキムチ詰め合わせ

アミエビ・カキ・ホタテのうま味がぎゅっと詰まった手作り無添加のキムチとチャンジャのセット



商品提供元/ワタマン

### V レイソルカレー5個セット

柏レイソルのホームゲームで販売される、レイソルサポーター大好物のキーマカレー



商品提供元/かまや商事