



あなたは 解けるか!?

怪傑 K からの

挑戦状

ごきげんよう。私は柏を愛する怪傑K。
皆さんに、柏愛を試す3つの問題を用意させてもらった。
全ての謎を解き明かせたら、私の柏ゆかりのコレクションを
プレゼントしよう。ぜひ、挑戦してくれたまえ!



突如届いた怪傑Kからの挑戦状。お正月のひと時に、柏にまつわるクイズを解いてみませんか。場所や名前・歴史など、柏に関する意外な一面を再発見できるかもしれません。

問 広報広聴課 ☎7167-1175・FAX 7166-8289



柏市長
秋山浩保

明けましておめでとうございます。皆様におかれましては、新年を健やかに迎えることと存じます。

昨年は、未曾有の感染症の流行により、外出自粛や臨時休校などのご不便をお掛けし、皆様の生活に大きな影響を与える一年となりました。感染拡大の防止にご理解・ご協力いただきましたこと厚くお礼申し上げます。

このような中、スポーツ界から車いすテニスでは国枝慎吾選手によるテニス四大大会最多優勝記録更新となる全豪・全米オープン制覇、大相撲では隆の勝関による柏市出身力士45年ぶりとなる関脇昇進といった明るい話題は市民に元気を与えてくれました。

また、ホームタウンチームである柏レイソルは、一昨年のJ2優勝・J1昇格の勢いをそのままにJリーグYBCルヴァンカップで快進撃を続け、7年ぶりに決勝戦に進みました。FC東京との決勝戦は1月4日(月)に国立競技場で行われます。晴れの舞台で戦う両チームに熱い応援をお願いいたします。

今年、市では教育環境の充実を目的に、市立小・中学校の児童・生徒へ一人一台のタブレット端末を配布し、インターネット環境の再整備等に加えて、コロナ禍における学習機会の維持のため、遠隔学習機能の強化についても取り組んでまいります。

改めまして、新型コロナウイルス感染症につきましては、予断を許さない状況が続いております。市としましては、市民の皆様のご健康と生活を守るための対策を第一に取り組みと共に、分かりやすい情報発信を続けてまいりますので、市民の皆様におかれましては、引き続き、感染拡大防止のためにご協力をお願いいたします。

本年が皆様にとりまして、幸多き年となりますようお祈り申し上げます。新年のごあいさつといたします。

挑戦状

あなたの柏♥愛はどれくらい?

かしわと「柏解」

第1問

柏脳をフル回転 クロスワードパズル

クイズに答えて、クロスワードパズルを完成させよう。

タテのカギ

- 1 ブナの原生林に囲まれた日本有数の豪雪地帯で、福島県にある柏市のふるさと交流都市「□□□町」
- 2 木造や鉄骨造など、さまざまな種類がある住むための建物
- 3 ベビーコーンや□□□コーンと呼ばれる小さなトウモロコシ
- 4 パンやビールの原材料で、焙煎して湯で煮出せばお茶にもなるイネ科穀物
- 5 ストリートミュージシャン登録制度に登録すると、「柏まちかどライブDAY」のステージで思い切り□□えます



(写真提供/廣池学園)

- 14 4月末~5月初めに満開の花を咲かせるヒトツバタゴの木は、市内の「□□□□□(地名)」にある麗澤大学の構内に植えられています

あ! タテ14番の地名は、ピカッと輝いていそうなの地名じゃないですか!?



- 8 参拝するときに鳴らす□□は、そのすがすがしい音色が参拝者をはらい清めると考えられています
- 11 潮の満ち欠けは□□の動きと連動しています。この引力で海水が引っ張られるんだとか
- 12 腹を抱えて大笑いすること「笑い□□□□」
- 13 男性も女性も分け隔てなく働きやすい社会環境の構築を目指した「男女□□□機会均等法」
- 15 あけぼの山農業公園の□□園で、春の訪れを感じてみませんか。約100本の木に咲く紅・白の花が2・3月に見頃を迎えます
- 18 道路にあって、赤・青・黄色のランプがともる機械
- 20 切ないまでに深く思いを寄せること。これに落ちたり、破れたりすることも
- 22 晴天と雨天のこと。雨の日にも、晴れの日にも使える「□□□兼用傘」
- 23 皮膚内で作られるメラニン色素が沈着したもの
- 26 正月遊びの一つ。目、眉、鼻など□□のパーツを目隠しで並べて遊ぶ「福笑い」
- 28 これが出ると、白くかすんで遠くが見えづらくなります。視認できる範囲が1キロメートル未満を霧といい、1~10キロメートル未満を□□といいます



(写真提供/熊谷正宏)

- 6 手賀沼は魅力いっぱい! 手賀大橋や曙橋などは、日の出を拝める絶景スポットです。夜には星がきらめき、夏には大輪の華が夜空を彩る手賀沼□□□大会が開催されます



(写真提供/吉田絵理)

- 16 住宅街の中に森林が広がる「柏ビレジ水辺公園」には、雨水を一時的にためる「□□□□池」の機能があり、池を囲む木々は秋になると一斉に色付きます

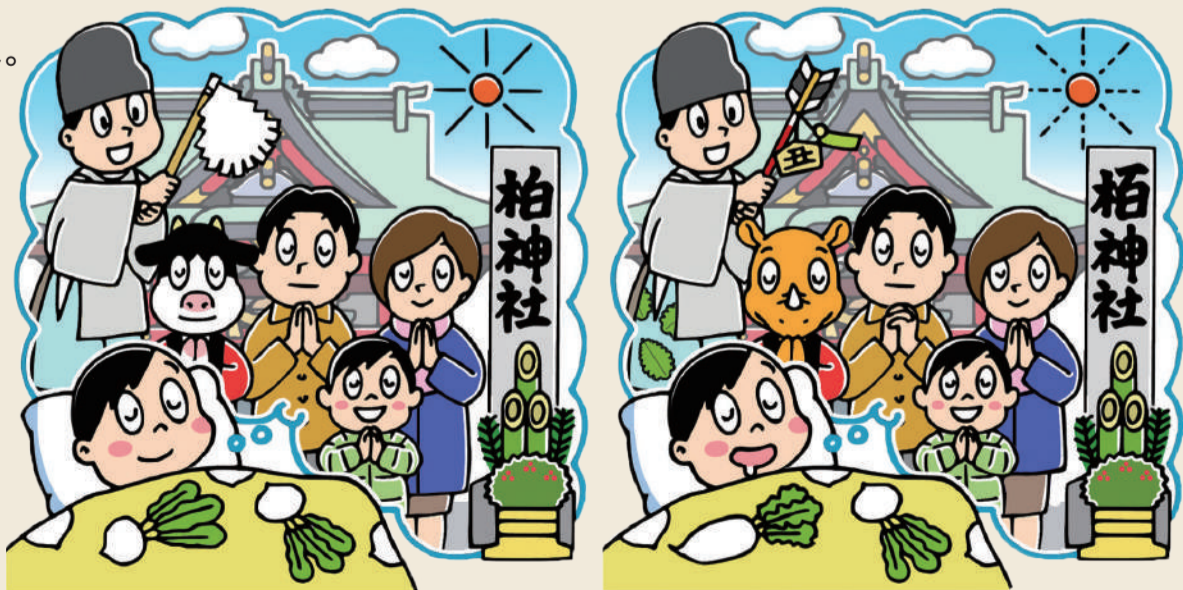
おいしいなせみ...
タテ1番は広報かしわ令和元年7月15号で特集されていた「たたみ町」ですね!

1	2	3		
7				
			10	11
		13		
16				
19				20
			22	
25	26			
29		7		

第2問

柏神社で初詣! 間違い探し

今年の初夢は柏神社で初詣をしていたよ。さて間違いはいくつあるかな?



「ま」にチャレンジ!



さあ!
解いてみて
ごらん!

ちょっと待った!
私の弟子である君が
答えておるのだ



ヨコのカギ

- 1 あんこが入った魚の形をした和菓子
- 4 どの政党も支持していない人のこと。1995年の新語・流行語大賞(年間大賞)に選ばれました
- 7 ラグビーボールのような、少しつぶれた円の形。柏市はラグビーチーム「NECグリーンロケッツ」と連携協定を結んでいます
- 9 思いがけず幸運がやってくること「□□からばたもち」
- 10 「商品」を英語で言い換えた言葉。災害に備えて防災□□□を準備しておきましょう



8 大井の妙照寺にある、樹齢数百年といわれる□□の木。幹の外周は約6メートルもあり、市の文化財(天然記念物)に指定されています。□□の木の花粉は多くの人にくしゃみをもたらします



- 14 2019年にリニューアルした児童センター「南部こどもの□□□」。寒い日は床暖房でぽっかぽか
- 16 カカオ豆を主原料にして作ったお菓子「□□□レート」
- 17 花こう岩の別名。この石は国会議事堂の外壁としても使用されています
- 19 「道の駅し□□なん」で、皮に米粉を使ったもちりほっかほかの「柏まん」を食べて温まりませんか
- 21 思い切って大きな決断をすること「清水の舞台から飛びお□□」
- 22 動きの無い画像。動画の対義語
- 24 白と黒の石を交互に置き、自分の石で囲んだ領域の広さを争うゲーム
- 25 柏市は□□□の恒久平和を願い、昭和60年3月20日に平和都市宣言を行いました
- 27 お腹に赤ちゃんがいること。□□□の体なんだから無理をしてはならないよ
- 29 鷲野谷生まれで大正の法然(ほうねん)とたたえられた山崎弁栄(べんねい)の碑があるお寺



(写真提供/松丸さく)



ヨコ30番の住宅って約160年前からあるんですね。屋根が草でできているなんてビックリです!

30 国指定の重要文化財「旧吉田家住宅歴史公園」。□□□□屋根の主屋の土間の横では火が入った囲炉裏(いろり)を見ることができます 園3・6・7・12月=毎週木・土曜日、その他の月=毎週木曜日※いずれも午前10時~11時30分

怪傑Kからの最後のクイズ

全ての問題を解いた諸君に、最後のクイズを用意した。次の3つのクイズに答えることができれば、私に並ぶ柏愛のある者として、私の集めた柏ゆかりのコレクションの一部をプレゼントしよう! 奮って参加してくれたまえ。

- 1 クロスワードパズルの を順に並べてできる単語は何?
- 2 イラストの間違いは全部でいくつあったか、A・B・Cから選べ A.5個 B.9個 C.13個
- 3 漢字穴埋めクイズの中央の漢字2つを組み合わせてできる漢字1字は何?



賞品一覧・応募方法は次のページで

第3問

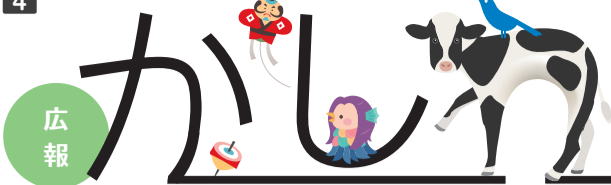
ひらめきと辞書をご用意 漢字穴埋めクイズ

中央のマスに漢字を入れて、2字熟語を完成させよう。



うーん、難しいなあ…。
中心に入る漢字はどちらも
小学校1年生で習う字
みたいだけど…





令和3年(2021年) No.1616

1.1

市内人口

433,436人(前月比353人増)
●男 214,666人 ●女 218,770人
●世帯数 194,216世帯(前月比298世帯増)(2.12.1 現在)

柏の情報をスマホで!
無料宅配やメール配信サービスの申し込みも



全問正解者に抽選で豪華賞品をプレゼント

怪傑Kからの3つのクイズに全て正解したかたに、抽選で豪華賞品をプレゼントします。クイズに挑戦して、怪傑Kの珠玉の柏名品をゲットしよう!

【賞品一覧】

- A 大相撲・琴勝峰(ことしょうほう)関グッズ
B 柏レイソルグッズ(タンブラー)
C NECグリーンロケッツグッズ(サイン入りラグビーボール)
D ENEOSサンフラワーズグッズ(全選手のサイン入り色紙、チームロゴ入りバスケットボール、エネゴリくんぬいぐるみ)
E 道の駅しょうなんセット(柏産小かぶドレッシング・梨ドレッシング)
F 公設市場セット(とろろ昆布、はねだし落花生、青さのり、焼あご)
G かしわでセット(柏産米2キログラム、柏産野菜詰め合わせ)
H 柏市みどりの基金セット(カシニワオリジナルトートバッグ、缶バッジ、花小鳥カフェ自家製玉ねぎドレッシング)
I 旧吉田家住宅歴史公園セット(入場料無料券、オリジナル絵葉書、ドリップバックコーヒー)

地元応援!

市内企業からのお正月プレゼント

柏市内の企業が作るすてきな商品をお正月のプレゼントとしていただきました。企業の魅力ある商品を、抽選でプレゼントします。

J まくら(蓑)がつくった枕 ... 3人
優しい肌触りと安定した寝心地を追求して作られた枕



商品提供元/まくら

K ますだのかきもち詰め合わせ ... 5人
昔懐かしい素朴な味で食べだしたら止まらない、3種類(塩・しょうゆ・唐辛子)のかき餅セット



商品提供元/アグリサポートシステム

L あけぼの山農業公園オリジナル野菜スイーツセット ... 5人

柏市の三大野菜「カブ」「ネギ」「ほうれん草」の風味を生かしたオリジナルスイーツなど



商品提供元/TribalCacao(トライバルカカオ)

M 柏ビール詰め合わせ ... 3人
地域密着にこだわり、小麦やホップまで全て柏産の材料を使った真正銘の「柏麦酒」



商品提供元/こまいぬブルワリー

N チョコレートギフトセット ... 3人
カカオそのものの味を生かすため、厳選したカカオ豆で作った本格的なチョコレート4種

応募方法

1月13日(水)までに、はがきに住所・氏名・年齢・電話番号と、クイズの3つ全ての答えと希望する賞品記号(A~Nの中から1つ)、広報かしわ1月1日号への意見・感想を書いて、〒277-8505 柏市役所広報広聴課へ郵送(必着)するか市のホームページで※応募は1人1通。正解者の中から抽選で、賞品をプレゼントします。当選者の発表は賞品の発送をもって代えさせていただきます。◎賞品の内容など、詳しくは市のホームページで 図 広報広聴課 ☎7167-1175



▲賞品内容と応募はこちら

かわら版

甲=申込 他=その他 図=問い合わせ

市の職員を募集

市では、4月に採用予定の職員を募集します。

Table with columns: 募集職種, 採用予定人数, 受験資格

受験案内・エントリーシートの配布場所/人事課(市役所本庁舎2階)

※市のホームページからダウンロード可

甲 1月12日(水)までに、市のホームページで※エントリーシートの添付を

◎詳しくは受験案内か市のホームページをご覧ください

図 人事課 ☎7167-1113・FAX7166-6026



▲市のホームページはこちら

採用試験の流れ

Table showing the flow of the recruitment exam: 一次試験, 二次試験, 三次試験

健康ガイド

1月

予=予約制 ウ柏=ウェルネス柏

医療安全支援センター(保健所総務企画課内) ☎7167-1775

医療安全相談 (月)~(金)午前9時~正午・午後1時~3時※1月1日を除く

保健所保健予防課 ☎7167-1254

こころの健康相談 ☎ 19日(火)・21日(木)・25日(月)・26日(火)午後2時~4時、ウ柏。心の病などで悩んでいるかた、家族。精神科医による相談

アルコール悩みごと相談 ☎ 12日(火)午後2時~4時、ウ柏。本人・家族

保健所健康増進課 ☎7167-1256

かしわ歯科相談室 28日(木)午後1時30分~3時、ウ柏。歯科医師による相談。当日、会場へ直接

保健所地域保健課 ☎7167-1257

ママパパサロン ☎ 1月16日(土)午前9時30分~11時・午後1時30分~3時、ウ柏。初めての出産を迎える夫婦、各12組

推進員の赤ちゃん訪問 生後3~4カ月の乳児がいる家庭に柏市民健康づくり推進員が訪問し、地域の子育て情報等を提供

対象者には通知を順次送付
▶1歳6カ月児健診 ▶フッ化物歯面塗布 ▶3歳児健診

発熱等の症状が出たら

まずはかかりつけ医などの最寄りの医療機関に電話で相談を

新型コロナウイルス感染症に関して、相談した医療機関で診察・検査ができないときや、どこに相談したらよいか分からないときは、右記問い合わせ先にご連絡ください。

Table with columns: 問い合わせ先, 受付時間

急病になったら

受診時は健康保険証を忘れずに

Table with columns: 月日, 内科・外科・小児科など, 内科・小児科, 歯科

▶診療項目・受付時間・受診方法は、事前に各医療機関へ問い合わせを ▶午後9時30分以降の急病は、☎7163-0119で録音テープによる電話案内をしています



植物油インキを使用しています。また、見やすいユニバーサルデザインフォントを採用しています。

今月のかしわイベントカレンダーはお休みです

※広報かしわに掲載する有料広告を随時募集しています。詳しくは広告代理店「株式会社サンケイちば企画」(☎043-202-8600)へ