



柏れきし発見!

11月3日(火)は文化の日です。市内にはちょっとした昔とのつながりを感じられる街並みが残っていることをご存じですか。今号では、市内に今も残る柏の歴史のかけらを紹介します。気持ちよい秋晴れの日、歴史探訪に出てみませんか。

☎文化課 ☎7191-7414・FAX7190-0892

令和2年現在

◀歴史ハンター・田中

昭和初期

柏ヒストリー

柏市は時代ごとに、この地で暮らした人たちの手によって随時その姿を変えてきました。昭和29年、町村合併により「柏市」が誕生するずっと前から、この土地には人が暮らしており、今の私たちの暮らしにつながっています。

旧石器時代～

今の柏のあるこの土地には、約3万年前から豊かな水と台地に育まれた人々の生活がありました。それを示す遺跡が、発掘調査により市内各所で見つかっています。中でも、水上交通と陸上交通の交わる北柏駅周辺では、時代ごとの交易の様子が分かる大規模な集落跡などが発見されました。



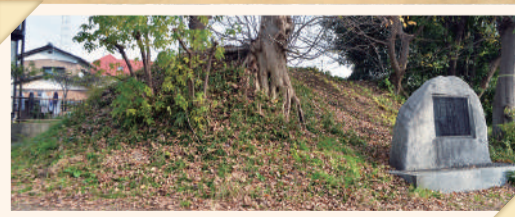
▲北柏駅近くで調査・発掘された花戸原遺跡(根戸)

江戸時代

江戸時代に入ると、市域の大部分は馬の放牧地(牧)として徳川幕府直轄の地となり、周辺の村人は牧草地と馬の管理を任されていました。馬が逃げ出さないよう「野馬土手(のまどて)」という土手が作られ、その一部が今も市内各所にいくつも残っています。



また、この時代には牧と馬を管理する村々がある一方、手賀沼・利根川に面した水の恵みと水上運送で栄えた村々もありました。



▲日立台野馬土手(あかね町)

明治時代～

明治時代以降は、鉄道・運河の整備が進み、昭和に入り戦争が始まると、市域の大部分は軍隊のまちと化しました。そして戦後は巨大団地造成や柏駅周辺再開発と、柏の街並みは大きく姿を変え、次第に大きな街へと発展。放牧地という広大で安定した土地だったことが、その発展の要素の一つになりました。



▲柏駅停車中の蒸気機関車(昭和13年ごろ)

2・3ページでは、市内に残る「歴史のかけら」を紹介します ▶▶▶

1面「柏れきし発見！」からの続き

地図を片手に歴史のかけらを

今とつながる「柏駅周辺鳥瞰図」

昭和4年の柏駅周辺の街並みを鳥の目線で描いた「柏駅周辺鳥瞰図」。今なおその場所に風情や名称を残しているものがあります。

い 長全寺

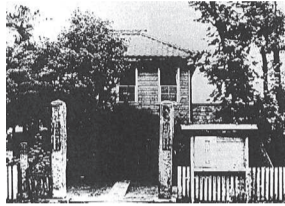
中世に創建されたと伝わる古寺。実は、東葛飾郡内初の県立中学校となる「東葛飾中学校」が開校を控える中、関東大震災により校舎の建設が間に合わなかったため、一時的に教室として本堂を貸し出したこともある、地域とのつながりが深いお寺です。



▲中学生100人が授業を受けていました(大正13年)

ろ 柏町役場

大正15年9月15日「柏町」が誕生し、千代田村の庁舎が引き続き柏町の役場として使われました。現在は、同じ場所にアミューゼ柏があり、催しやサークル活動など市民のコミュニティー活動の拠点になっています。



▲木造かわら屋根の柏町役場

は 八坂神社

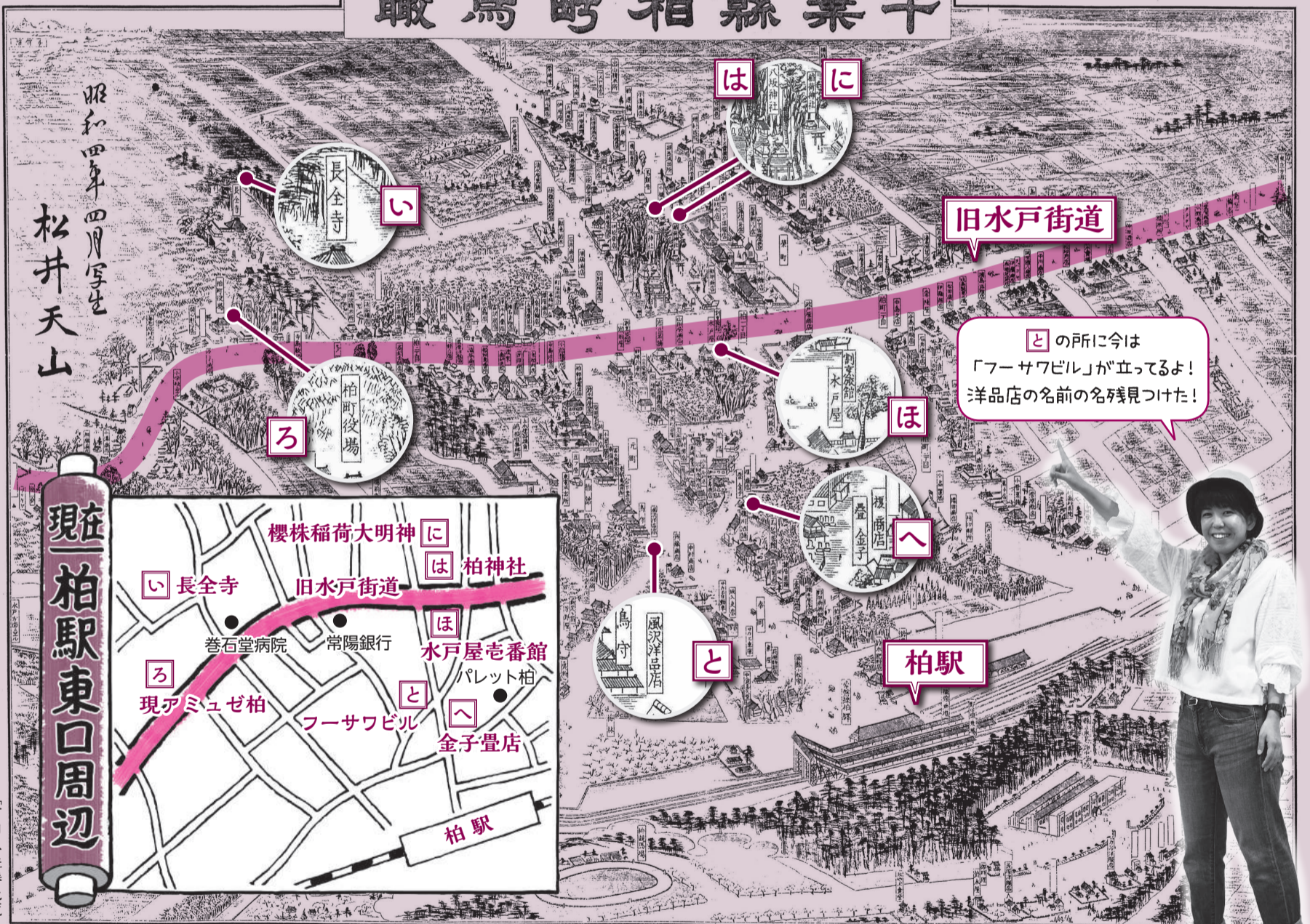
(現在の柏神社)

元々は八坂神社が鎮座しており、昭和49年の社殿改築を機に「柏神社」に改名。古くから「天王様」として市民に親しまれています。鳥居の脇にあるイチヨウの巨木は樹齢300年を超えるといわれ、鳥瞰図内に描かれている鳥居横の樹木がこのイチヨウかもしれません。



▲柏神社とイチヨウ

千葉県柏市鳥瞰図



旧水戸街道

この所に今は「フーサワビル」が立ってるよ！洋品店の名前の名残見つけた！

現在 柏駅東口周辺

に 稲荷神社

(櫻株稲荷大明神)

旧水戸街道は、江戸時代の参勤交代にも利用されるほど、江戸と水戸を結ぶ重要な街道の1つでした。市域の道中には茶店や民家が並んでおり、参勤交代の途中に茶屋で昼食を取る水戸の殿様をキツネが化かす話「水戸屋稲荷物語」が柏の昔話として残っています。この物語に登場するキツネを祭っているといわれる「櫻株(さくらかぶ)稲荷大明神」は「水戸屋稲荷」とも呼ばれ、地域のかたに親しまれたそうです。また、同物語に登場する茶屋は「水戸屋」の屋号をもらい、現在は同じ場所に「水戸屋壺番館」というビル名として残っています。



▲櫻株稲荷大明神



へ 壺金子

明治45年から変わらぬ場所で壺作りを営む「壺金子」。開業当初はかやぶき屋根だったそうで、そのころと同じ丈夫な梁(はり)や柱が今もお店を支えています。

3代目店主の金子元宣(もとのぶ)さんは「柏駅ができてからこの辺りは随分変わって、もう昔からあるお店はあまり残っていないけど、所々にうちのような昔と変わらないお店や場所もあるよね」と話してくれました。



▲現在の壺金子

探しに行こう!

なまみち 捕れたての鮮度をつないだ「鮮魚街道」

ち 鮮魚街道

この街道は、銚子沖で捕れた海産物を江戸に運ぶためにできた交通路で、明治の中頃まで盛んに活用されていました。魚を満載にした船が夕方に銚子から利根川を上り、未明に布佐(我孫子市)から松戸へ陸送され、再度船で江戸川を下り、日本橋の魚市へ運ばれていました。その総距離はなんと120キロメートルにもおよび、その街道の一部が市内を経由していました。当時の冨塚村(白井市)から藤ヶ谷村に渡るために架けられていた「矢の橋」の一部が、現在沼南庁舎の横に展示されています。



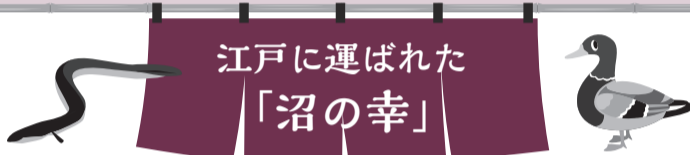
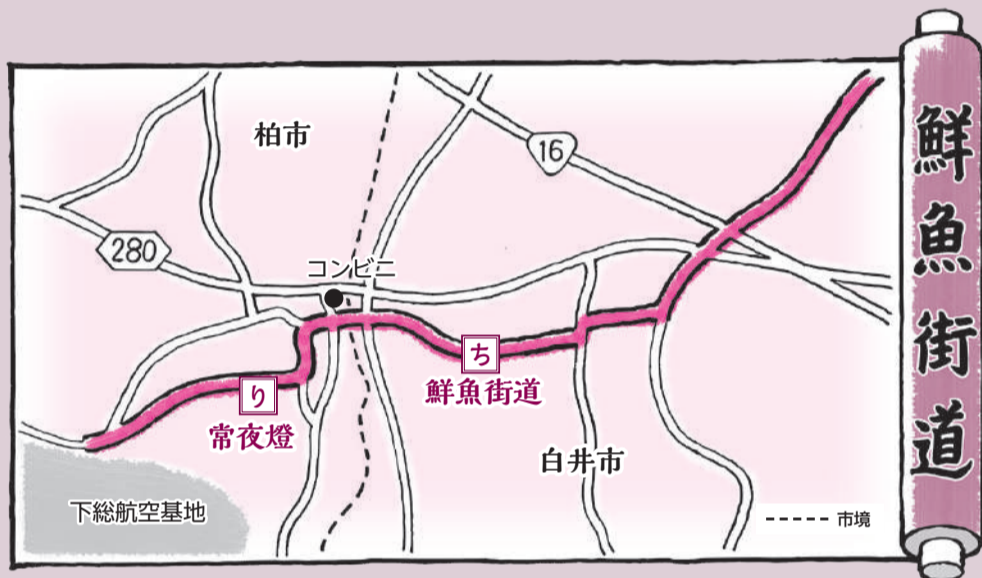
▲現存する市内最古の橋梁(きょうりょう)材

り 街道を照らす常夜燈

陸送の中間地点である藤ヶ谷地区に「相馬屋」と呼ばれた魚を運ぶ人たちの休憩場所があり、昼夜を問わずにぎわっていました。魚が傷まないよう、店先には9尺(約2.7メートル)の四角いまな板が置かれ、江戸へ運ぶまで少しでも鮮度を保つため、井戸水をかけて活を入れていました。かつて街道の道しるべとして相馬屋に設置された常夜燈は、新鮮な魚を運ぼうと夜道を急ぐ輸送人を照らし、今も当時と同じ場所に立っています。



▲明治12年に寄進された市指定文化財の常夜燈



今から300年ほど前、当時の大都市江戸からそう遠くない手賀沼周辺の村は、江戸の街にとって、食材の重要な供給地の1つでした。

中でも手賀沼産の「ウナギ」と「カモ」は有名で、大正時代に書かれた千葉県東葛飾郡誌によると、手賀沼のカモ猟のことを耳にした豊臣秀吉や徳川家康に毎年カモが献上されていたとされています。

また、ウナギはブランド名「あお(あを)」と称され、カモと同じく江戸へ運ばれていました。江戸に通じる江戸川まで捕ったウナギを運んだ道は「うなぎ道」と呼ばれ、ウナギを生きのまま運ぶにあたり、陸送途中の高田にあった水切り場で水をかけていたとされています。

もう一步
踏み込んで

柏文化 マイスターに

市では、ここで紹介した歴史だけでなく、他にもさまざまな文化情報を発信しています。実際に歩いてみたり、市のホームページをのぞいてみたりすると、あなたの地域に隠れている面白い歴史を見つけることができるかもしれません。

柏で生まれた物語「柏のむかしばなし」

柏にまつわる昔話がいくつもあることをご存じですか。人と動物にまつわる話、お寺やお宮の話、名前の由来など、多くの昔話があります。全話を市のホームページで読むことができるので、昔話を読み、それぞれの話の舞台となった場所を探してみたいかがですか。

読み聞かせ
動画あり!

「柏のむかしばなし」の中
の2話を図書館職員
の朗読で聞くことのできる
動画を公開しています。



▲動画はこちら

おうちで観覧「かしわミュージアム」

市では、歴史に関するものだけでなく、柏に関する「音楽」「美術」の情報を発信しています。新型コロナウイルスの感染拡大によるイベントの中止などで、芸術や文化に触れる機会が例年より少なくなったと感じているかたや、歴史だけでは物足りないというかたは、ぜひ市のホームページをのぞいてみてください。



▲かしわミュージアムはこちら

実物を見られる「郷土資料展示室」

市内の発掘調査で出土した土器や歴史年表などを展示しています。市内を歩き回らなくても1カ所ですべて柏の文化を見ることができ、定期的に期間限定の企画展も開催しているので、行くたびに違った発見があるかもしれません。

開室時間/午前9時30分～午後5時
※月曜日(祝日を除く)。年末年始(12月28日～来年1月4日)は休室
☒ 柏駅東口から、手賀の丘公園・小野塚台・沼南車庫・布瀬行きバスで「沼南庁舎バス乗継場」下車、徒歩1分
🆓 無料
📍 郷土資料展示室(沼南庁舎2階)
☎ 7191-1450

これで私も
柏文化マイスター♪



企画展「縄文人の心に触れる 一柏の縄文土器」を開催中▶

重要なお知らせや市の新しい取り組みなどを掲載しています

市政情報

秋季火災予防運動週間

☎火災予防課 ☎7133-8792 ・ ☎7133-0109

11月9日～15日は、秋季火災予防運動週間です。火災予防には、普段から一人一人の心掛けが大切です。火の元を確かめ、火災の発生を未然に防ぎましょう。

また、火災を早期に知らせてくれる住宅用火災警報器は、約10年で電池が切れるので交換時期を確認しましょう。



全国統一防火標語 / その火事を 防ぐあなたに 金メダル

火災予防のポイント

- 寝たばこは絶対しない
- ストープの近くに燃えやすいものは置かない
- ガスコンロなどのそばを離れるときは、必ず火を消す

縁起物「南天九猿(なんてんくざる)」づくり

☎あけぼの山農業公園 ☎7133-8877 ・ ☎7132-5195

南天の木の船に乗った9匹の猿が苦を持ち去ってくれる(南天九猿=難が転じて苦が去る)という由来の縁起物を作ることができる催しを開催します。家族や友人と一緒に、手作り体験を楽しんでみませんか。

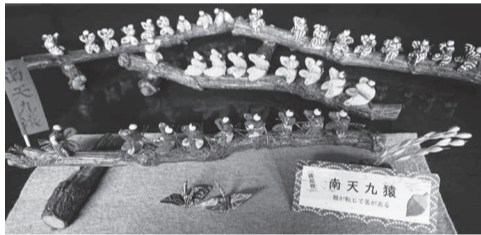
☎ 11月15日(日)午前9時30分～10時30分・午前11時30分～午後0時30分・午後1時30分～2時30分

☎ あけぼの山公園柏泉亭

☎ 各回先着10人 ※未就学児は保護者同伴

☎ 1作品500円

☎ 11月4日(水)午前9時から、あけぼの山農業公園へ電話で



▲南天の枝に乗った猿ぼぼ

「福祉の心」作品展を開催

☎ボランティアセンター ☎7165-0880 ・ ☎7165-1355

次世代を担う子どもたちに福祉への理解を深めてもらうため、「しあわせのカタチ」をテーマに、子どもたちが描いたポスターを展示します。市内の小・中学生が描いた作品を見て、福祉の心を感じてみませんか。

☎ 展示期間・場所 / ▶ 11月26日(水)～12月2日(水) = イオンモール柏(豊町2丁目) ▶ 12月4日(金)～10日(水) = モラージュ柏(大山台2丁目)

☎ 無料

☎ 当日、会場へ直接



「旧吉田家住宅の四季と思い出の情景」写真展

☎旧吉田家住宅歴史公園 ☎ ・ ☎7135-7007

旧吉田家住宅歴史公園の四季折々の様子を撮影した写真を展示します。写真とともに、国の登録記念物(名勝)に登録された庭園や屋敷林を鑑賞することができます。秋の散歩として立ち寄ってみてはいかがでしょうか。

☎ 11月11日(水)～12月16日(水)午前9時30分～午後4時30分

☎ 旧吉田家住宅歴史公園新蔵ギャラリー

☎ 入場料 / 210円

☎ 当日、会場へ直接



▲秋色に染まる庭園の「穏やかな午後」

新型コロナウイルス感染症に関する情報

☎保健所総務企画課 ☎7167-1255 ・ ☎7167-1732

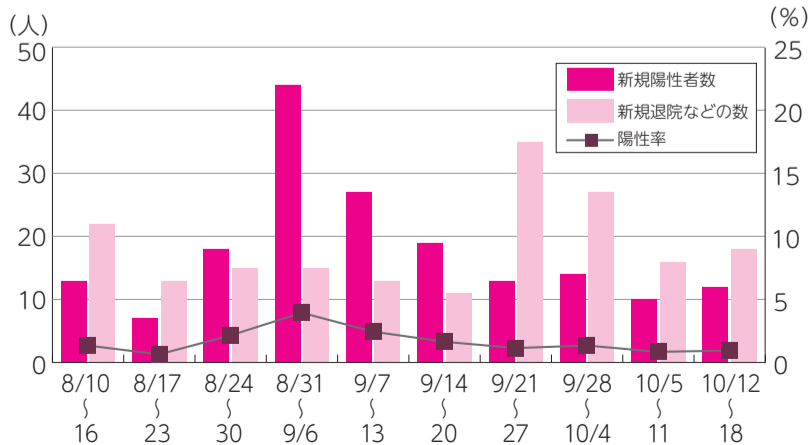
市内で判明した新型コロナウイルスの感知情報については、市のホームページでお知らせしています。また、10月18日時点の検査・感染者状況、新規陽性者数等の推移は次のとおりです。

☎ 詳しくは、市のホームページをご覧ください



▲市のホームページはこちら

■新規陽性者数等の推移



※陽性率は、該当期間の新規陽性者数 ÷ 検査実施人数で算出

■検査・感染者状況(10月18日現在)

検査実施人数	うち PCR検査	うち 抗原検査	陽性者数	入院中など	退院など	死亡
14,947人	12,470人	2,477人	279人	16人	253人	10人

※1 陽性者数は、柏市保健所で受理した発生届の累計数(市外在住者も含む)

※2 検査実施人数には、千葉県衛生研究所や民間検査機関等で実施しているものを含む

感染症に関する相談はこちら

発熱・咳(せき)等の気になる症状があるかた
柏市新型コロナウイルス感染症相談センター
 (帰国者・接触者相談センター)

☎7167-6777・☎7167-1732

受付時間 / 午前9時～午後5時 ※土・日曜日、祝日を除く

千葉県電話相談窓口(コールセンター)

☎0570-200-613

受付時間 / 24時間

市政情報

来年4月のこどもルーム入所児童を募集

☎学童保育課 7167-1294 ・ ☎7167-1383

市では、昼間に保護者が仕事等で保育ができない家庭の児童を、こどもルームでお預かりしています。

■募集内容

対象	来年4月に小学1～6年生になる児童※小学1～3年生や特に支援を必要とする児童の入所を優先
入所期間	来年4月1日～令和4年3月31日
開所日・時間	▶月～金曜日＝午後1時30分～7時(長期休業期間中は午前8時～午後7時)▶土曜日＝午前8時～午後6時30分▶短縮日課の日＝放課後～午後7時※長期休業期間中は申込者だけ午前7時～8時の時間外保育を実施(1人1回100円)。日曜日・祝日・年末年始(12月29日～翌年1月3日)は閉所
保育料	月額10,000円※8月だけ15,000円。減免制度あり
申込書の配布場所	こどもルーム、学童保育課(市役所別館3階)、窓口サービス課(沼南庁舎1階)※市のホームページからダウンロード可
申し込み	12月21日(月)までに、申込書に必要事項を書き、必要書類を添えて、〒277-8505 柏市役所学童保育課へ郵送で(当日消印有効)※次のいずれかに該当する場合は同課へ直接持参を▶特に支援が必要な児童で、初めてこどもルームへの入所を希望する▶令和2年10月分以前のこどもルーム保育料に未納がある
その他	▶申し込み状況により希望のこどもルームへ入所できない場合あり▶集団保育が困難な児童は入所できない場合あり▶保護者の雇用期間等により入所許可期間が1年未満となる場合あり



紅葉・黄葉を見に行こう!

この時期に色付き始めた木々の葉や、見頃を迎える秋の花を見に出掛けてみてはいかがでしょうか。

■内容

コース名	とき	集合	解散	内容
紅葉・黄葉めぐりツアー in名戸ヶ谷・増尾	11月19日(木) 午前9時～正午、 午後1時～4時	新柏駅	増尾駅	名戸ヶ谷周辺のカシニワや紅葉の名所を巡ります
紅葉・黄葉めぐりツアー in新柏	11月25日(水) 午前9時～正午、 午後1時～4時		逆井駅	逆井周辺の紅葉の名所などを巡ります

《共通》
 ① 3.5キロメートル程度の道のりを歩けるかた、各回10人
 ② 各回500円 ③ 飲み物
 ④ 11月9日(月)までに、はがきにコース名・希望時間・郵便番号・住所・参加者全員の氏名(ふりがな)・年齢・性別・電話番号を書いて、〒277-0001呼塚新田204-2 柏市みどりの基金へ郵送(必着)・ファクスするか✉midori-k@fancy.ocn.ne.jpで※応募者多数の場合は抽選。当選者には11月16日(月)までに通知

カシニワ制度のマスコットキャラクター「ニワやん」▶

☎柏市みどりの基金
7160-3120 ・ ☎7160-3121



来年4月の認可保育園等の入園児を募集

☎保育運営課 7167-1137 ・ ☎7164-0741

市内には、公立22の保育園と私立69の認可保育園・認定こども園・小規模認可保育があり、来年4月には新たに私立認可保育園が4園、認定こども園が1園整備される予定です。

認定こども園への入園を希望する場合は、申し込み前に必ず、運営上の事項について各施設で説明を受けてください。また、施設の見学希望は各施設で受け付けておりますので、ぜひご利用ください。

◎詳しくは、申込案内を見るか市のホームページでご確認ください

■募集内容

保育の必要性の認定条件	教育・保育給付認定区分2・3号(保育を必要とすること)の認定を受けるには、保護者が次のいずれかに該当すること▶仕事をしている(会社員・自営業など)▶出産の前後である(認定期間は産後8週間を経過した月の末日まで)▶疾病、障害がある▶心身に障害がある同居親族を常時看護しているなど※就労証明書などの保育を必要とする事由が分かる書類は、7月1日以降に証明されたものが有効
保育年齢(クラス)	来年4月1日現在の年齢。誕生日を迎えても、小学校等の学年制と同様、年度内は引き続き同じクラスとなります※受け入れ可能な保育年齢(月齢)に制限がある場合あり
申込書の配布場所	保育運営課(市役所別館3階)、窓口サービス課(沼南庁舎1階)、公立保育園※市のホームページからダウンロード可
申し込み	12月18日(金)までに、申込書に必要事項を書いて、〒277-8505 柏市役所保育運営課へ郵送で(当日消印有効)※認定こども園が第1希望のかたは、希望する認定こども園へ直接持参を
入園審査結果の発表日	来年2月5日(金)
その他	▶入園は先着順ではなく、点数順で決定▶お子さんの疾病・発達・アレルギーなどが気になるかたは、期間内に申込書と母子手帳を持って保育運営課で面接を(要予約。12月11日(金)までに電話で)▶認定こども園については、第1希望のかたを優先▶追加で新規に開園する園がある場合は、市のホームページでお知らせします

■申し込み等の変更点

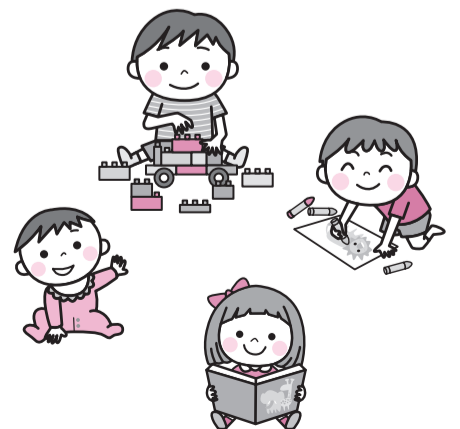
兄弟姉妹2人以上の申し込み	申込書にある「兄弟姉妹同時申し込みの場合」欄で、希望する記号を必ず選択してください。申立書などの別途記載は不可
入園内定の辞退	来年4月以降の入園内定に対し、正当な理由なく辞退があった場合、同年度内の再度入園申し込みは減点
令和2年1月2日以降に柏市へ転入されたかた(転入予定者を含む)	(非)課税証明書等(令和2年度分)を提出してください。同点調整の際に使用※令和2年1月1日時点で住民登録がある市区町村で取得を

■来年4月開園予定の保育園等一覧

	園名	保育年齢	所在地	電話番号※2
私立認可保育園	(仮) あい・あい保育園 第二新柏園	生後57日以上	新柏	03-6284-1627
	(仮) あい・あい保育園 豊四季園		豊四季	
	(仮) TXかしわこころ保育園		船戸	03-6206-4021
	つじなか柏の葉保育園※1		若柴	7138-5100
認定こども園	(仮) こばとこどもえん ネスト	生後6カ月以上	中十余二	7131-4513

※1 園が移転し、2歳児クラスまでの事業所内保育所から5歳児クラスまでの保育園となる予定

※2 開園準備用の電話番号



市等官公庁からのお知らせです

柏市かわら版

はがき・ファクスなどの記入内容

①希望する講座・催し名 ②〒・住所 ③氏名(ふりがな) ④年齢 ⑤電話番号
※電話が困難な場合はファクス番号 ⑥(往復はがきの場合)返信面の宛先

お知らせ

夜間急病診療所を再開

再開日/11月2日(月)
診療時間/午後7時30分～9時30分(年中無休)
医療センター(ウェルネス柏内)
インフルエンザ検査、新型コロナウイルス検査は不可
地域医療推進課 ☎7197-1510

緊急地震速報の試験放送を実施

11月5日(木)午前10時に、試験放送を行います。
放送内容/チャイム→「こちらは防災かしわです。ただ今から訓練放送を行います」→チャイム→「緊急地震速報。大地震です。これは訓練放送です(3回)」→「こちらは防災かしわです。これで訓練放送を終わります」→チャイム
▶天候により中止する場合があります▶近隣市でも同時に行う場合があります
防災安全課 ☎7167-1115

口座振替に切り替えて特産品をもらおう

国民健康保険料の口座振替を新規で申し込んだかたの中から抽選で80人に、ふるさと交流都市・青森県つがる市の特産品(食品)をプレゼントします。
対象期間/11月2日(月)～30日(月)
▶期間中に金融機関等で申し込むと自動的に抽選対象▶申込日現在未納があるかたは対象外▶当選者の発表は景品の発送をもって代えさせていただきます
国民健康保険課 ☎7191-2594

昭和20年12月2日～昭和21年1月1日生まれのかたへ

後期高齢者医療被保険者証を送付します。医療機関等で診療を受けるときは、新しい被保険者証を提示してください

▶11月中旬に発送予定です

昭和25年11月2日～昭和25年12月1日生まれの柏市国民健康保険利用のかたへ

12月から利用できる被保険者証(高齢受給者証)を送付します。医療機関等で診療を受けるときは、新しい被保険者証を提示してください

▶11月中旬に発送予定です

国民健康保険課 ☎7191-2594

昭和30年12月2日～昭和31年1月1日生まれのかたへ

介護保険被保険者証を送付します。被保険者の証明であるとともに、介護サービスを利用するときなどに必要になります。大切に保管してください

▶11月下旬に発送予定です

国民健康保険課 ☎7167-1022

下水道が使えます

11月2日(月)から、豊四季字新宿の一部の区域0.27ヘクタールで、新たに公共下水道が使えます。
該当区域の図面を閲覧可
下水道経営課(市役所分庁舎1の1階) ☎7167-1409

介護の日フェスタ

11月15日(日)午後1時30分～3時30分
パレット柏、ケアラズ&オレンジカフェみちくさ(藤心1丁目)、生活クラブ風の村サポートハウス光ヶ丘(東中新宿4丁目)
認知症や障害のあるかたを介護をしている家族、介護に関心のあるかた、①会場＝各先着6人②オンライン＝先着10人
医療や介護の専門職のかたを交えた介護者同士の交流会
11月3日(火)午前11時から、氏名(ふりがな)と電話番号・参加方法・希望会場(①だけ)・メールアドレス(あるかただけ)を書いて、ケアラー支援ネットワーク協議会へ carer.sk@gmail.com するか電話で
同協議会(布川) ☎090-2761-7518
地域包括支援課 ☎7167-2318

日本語指導者を募集

市内の小・中学校で、日本語教育の支援を週1・2日できるかたを募集します。
日本語指導者講習を修了したかた
◎詳しくは問い合わせを
指導課 ☎7191-7369

マンション問題等相談会

11月19日(木)午前10時～正午
市役所分庁舎2
市内のマンション居住者・管理組合役員・区分所有者など、先着4組
マンション管理士による個別相談
管理組合規約、相談に関する図面・写真などの資料(あるかただけ)
11月2日(月)午前9時から、住宅政策課へ電話で
住宅政策課 ☎7167-1147

家庭用計量器無料簡易検査

11月は計量強調月間です。家庭にある計量器の精度を確認してみませんか。
11月13日(金)～27日(金)午前9時～午後5時※30分ごとの入れ替え制
市内在住のかた、各日先着9組
対象機器/体温計、血圧計、体重計、調理用はかり※対象外の計量器あり
11月2日(月)午前8時30分から、消費生活センターへ電話で
◎詳しくは問い合わせを
消費生活センター ☎7163-5853

公開される審議会等

※傍聴希望者は当日5分前までに、会場へ直接

名称	とき	ところ	定員	問い合わせ
柏市生涯学習推進協議会	11月5日(木)午後2時～4時	沼南庁舎5階大会議室	各先着3人	生涯学習課 ☎7191-7393
柏市公民館運営審議会	11月13日(金)午前10時～正午	沼南庁舎5階501会議室	各先着3人	中央公民館 ☎7164-1811
柏市立図書館協議会	11月18日(水)午後2時～4時	市役所本庁舎3階庁議室	各先着5人	図書館本館 ☎7164-5346
柏市健康福祉審議会高齢者健康福祉専門分科会	11月19日(木)午前10時～正午	ウェルネス柏4階研修室	各先着5人	高齢者支援課 ☎7168-1996
柏市健康福祉審議会障害者健康福祉専門分科会	11月19日(木)午後1時30分～3時30分			障害福祉課 ☎7167-1136
柏市交通政策審議会	11月25日(水)午後1時30分～4時	沼南庁舎5階大会議室	先着10人	交通政策課 ☎7167-1219

11月は児童虐待防止推進月間

しつけのためでも、体罰を加えることは法で禁止されています。子どもの権利を守り、体罰によらない子育てを社会全体で推進していきましょう。子育てに悩んだら一人で抱え込まず、まずは相談窓口へご相談ください。

相談窓口

	問い合わせ	時間
子育てに悩んだら	こども福祉課 ☎7167-1458	月～金曜日午前8時30分～午後5時15分 ※祝日・年末年始を除く
虐待かもと思ったら	柏児童相談所 ☎7131-7175	月～金曜日午前9時～午後5時 ※祝日・年末年始を除く
	児童相談所全国共通ダイヤル ☎189	24時間365日対応

同 こども福祉課 ☎7167-1458

柏市土地開発公社の保有地を売却

柏北部中央地区の区画整理事業区域内にある土地を販売します。
応募要領等の配布場所/柏市土地開発公社(市役所本庁舎3階財政課内)※市のホームページからダウンロード可
◎詳しくは問い合わせを
同公社 ☎7164-4143

千葉県合同不動産公売

市が滞納市税の回収のために差し押さえた不動産を、入札形式で売却します。
11月17日(火)午前10時～11時
若葉保健福祉センター(千葉市)物件/南逆井4丁目(土地・家屋)、富里市御料(土地)
◎持ち物など、詳しくは収納課(市役所本庁舎2階)にある公売広報か、市のホームページで
収納課 ☎7167-1122

6市合同弁護士による消費者問題無料相談会

東葛6市(柏・松戸・流山・鎌ヶ谷・野田・我孫子)に在住・在勤のかたは、どこでも相談できます。

とき	ところ	問い合わせ
11月14日(土)	我孫子市消費生活センター	☎7185-1469
17日(火)	野田市保健センター	☎7123-1084
18日(水)	鎌ヶ谷市役所	☎047-445-1240
19日(木)	流山市消費生活センター	☎7158-0999
20日(金)	松戸市役所	☎047-366-7329
21日(土)	柏市消費生活センター	☎7163-5853

※いずれも午前10時～午後4時(1回60分まで)

11月2日(月)午前9時から、各問い合わせ先へ電話で
消費生活センター ☎7163-5853

個人事業税の納付を

第2期の納期限は11月30日(月)です。早めに金融機関等で納付してください。新型コロナウイルス感染症の影響で納税が困難な場合はご相談ください。
◎詳しくは問い合わせを
柏県税事務所 ☎7147-1231

氷河期世代応援就職セミナー・相談会

11月13日(金)午前9時30分～11時30分
パレット柏
35～49歳で就職に困っているかたや家族、先着5人
11月2日(月)午前9時30分から、かしわ地域若者サポートステーションへ電話で
同ステーション ☎7100-1940・商工振興課 ☎7167-1141

健康ガイド

11月

予=予約制
ウ柏=ウェルネス柏

夜間・休日に急病になったら

▶夜間…内科・小児科 ☎7163-0119 ※音声案内
▶日曜日・祝日…歯科 ☎7164-8114 (午前9時45分～正午) 歯科以外 ☎7163-0119 ※音声案内

保健所健康増進課 ☎7167-1256

かしわ歯科相談室
26日(木)午後1時30分～3時、ウ柏。歯科医師による相談。当日、会場へ直接

保健所保健予防課 ☎7167-1254

こころの健康相談 ☎
17日(火)・19日(木)・24日(火)・30日(月)午後2時～4時、ウ柏。心の病などで悩んでいるかた、家族。精神科医による相談

アルコール酒害教室・アルコール悩みごと相談 ☎
11月の教室・相談はお休みです

アルコール家族教室
16日(月)午後1時30分～3時30分、ウ柏。家族のかただけ

医療安全支援センター (保健所総務企画課内) ☎7167-1775

医療安全相談 (月)～(金)午前9時～正午・午後1時～3時

保健所衛生検査課 ☎7167-1268

飲用井戸の水質検査 ☎
10日(火)・24日(火)午前9時～11時、ウ柏。検査は有料

※9面に「子ども健康ガイド」を掲載しています

時=とき 所=場所 対=対象 定=定員 内=内容 講=講師 費=費用 持=持ち物 申=申し込み 交=交通 他=その他 問=問い合わせ

●施設の利用、イベント等へ参加する際はマスクの着用にご協力ください

はがき・ファクスなどの記入内容

- ①希望する講座・催し名 ②〒・住所 ③氏名(ふりがな) ④年齢 ⑤電話番号
- ※電話が困難な場合はファクス番号 ⑥(往復はがきの場合)返信面の宛先

年金生活者支援給付金の受給対象者に案内が届きます

所得の低いかたの年金に上乗せして給付金を支給します。対象のかたは申請をしてください。

☑ ①老齢基礎年金を受給している、次の条件を全て満たすかた ▶65歳以上 ▶世帯員全員の市民税が非課税 ▶年金収入額とその他所得額の合計が約88万円以下 ②障害基礎年金が遺族基礎年金を受給している、前年の所得額が約462万円以下のかた

請求手続き / 令和2年4月1日時点で新たに対象となるかたには、日本年金機構から請求手続きの案内が10月中旬から順次届きます。同封のはがきに必要事項を書いて日本年金機構に返送してください ※来年2月1日(月)までに申請手続きが完了すると、令和2年8月分からの同給付金を受け取り可

☎ 日本年金機構ねんきんダイヤル ☎0570-05-1165・国民年金室 ☎7167-1130

講座・講演

就職支援パソコン講座

☎ 11月7日～12月5日の毎週土曜日午前10時30分～午後3時30分(計5回)

☒ かしわ地域若者サポートステーション(柏下)

☑ 49歳以下で無職のかた、先着6人 ※学生を除く

☑ ワード・エクセル・パワーポイントを基礎から学びます

☎ 弁当

☎ 11月2日(月)午前9時30分から、同ステーションへ電話で
☎ かしわ地域若者サポートステーション ☎7100-1940・商工振興課 ☎7167-1141

市民活動講座「活動を魅せる！ウェブサイトの活用」

☎ 11月21日(土)午後1時30分～4時30分
☒ パレット柏

☑ 市内で活動する市民活動団体のかた、先着20人

☑ より多くの共感や賛同を得られるホームページの作り方とSNSの活用方法について学びます

☎ 11月2日(月)午前10時から、紙面右上の必要事項と所属団体、メールアドレス(あるかただけ)を書いて、市民活動サポートコーナーへ ☎sksc@city.kashiwa.chiba.jpするか電話で

☎ 市民活動サポートコーナー ☎7163-1143

基礎からはじめるAutoCAD講座

☎ 12月5日～来年1月16日の毎週土曜日午後1時30分～4時30分(12月26日、1月2日を除く。計5回)

☒ アイワークかしわ(明原3丁目)

☑ CADを生かして就職を目指すかた、先着5人

☑ パソコンで図面を描くCADの基本操作を学びます

☎ 11月2日(月)午前10時から、アイワークかしわへ電話で

☑ 費用など、詳しくは問い合わせを

☎ アイワークかしわ ☎7144-6681・商工振興課 ☎7167-1141

ボランティア入門講座

☎ 11月28日(土)午前10時～正午、12月上旬～来年1月下旬のいずれか1日(計2回)

☒ いきいきプラザ

☎ 20人

☑ 心構えや活動紹介、ボランティア体験

☎ 11月20日(金)までに、紙面右上の必要事項を書いて、柏市社会福祉協議会ボランティアセンターへ ☎7165-1355・☎volunteer@kashiwa-shakyo.or.jpするか電話で ※応募者多数の場合は抽選

☎ ボランティアセンター ☎7165-0880

求人

教育支援員(会計年度任用職員)

☑ 小・中学校教員、保育士、福祉関係等の仕事の経験があるかた、5人程度

勤務場所 / 柏市立小・中学校

勤務内容 / 特別な支援を必要とする児童・生徒の学習や生活支援

勤務時間 / 児童・生徒が登校する日のうち週5日か2週間で5日勤務 ※いずれも1日7時間

採用日 / 来年4月1日

賃金(時給) / 1,220円 ※交通費・賞与は別途支給

☎ 12月11日(金)までに、児童生徒課(沼南庁舎2階)で配布する申込書に必要事項を書き、84円切手を同封して、〒277-8503 柏市教育委員会児童生徒課へ郵送(必着)するか直接持参を ※受験申込書は市のホームページからダウンロード可

選考方法 / 書類と面接

☎ 児童生徒課 ☎7191-7210

介護職

職種・人数 / 介護職(①常勤②非常勤) = 2人

勤務場所 / 介護老人保健施設はみんぐ

勤務時間 / ① = 午前8時～午後5時 ※夜勤あり ※② = 勤務日・時間は応相談

☎ 11月30日(月)までに、写真を貼った履歴書を 〒277-0825 布施1-3 介護老人保健施設はみんぐへ郵送(必着)するか直接持参を

選考方法 / 書類と面接

☎ 就職相談、見学可

☑ 賃金など、詳しくは問い合わせを

☎ はみんぐ ☎7134-0660

国際交流センターの事務員

☑ 次の条件を全て満たすかた、1人 ▶ 国際交流事業に興味がある ▶ マネジメント業務の経験がある ▶ ワード・エクセル操作ができる ▶ 英検2級程度の英語力がある

勤務場所 / 国際交流センター(パレット柏)

勤務内容 / パソコンによる資料作成、マネジメント業務など

勤務時間 / 午前8時30分～午後7時のうち1日7時間で週3・4日

採用日 / 12月1日

☎ 11月16日(月)までに、写真を貼った履歴書を 〒277-0005 柏1丁目7-1-301 柏市国際交流センターへ郵送(当日消印有効)するか直接持参を

選考方法 / 書類と面接

☑ 賃金など、詳しくは同センターのホームページを見るか問い合わせを

☎ 国際交流センター ☎7157-0281

かわら版は次の面に続きます

市民の相談室

● 祝・休日、年末年始は休み。新型コロナウイルス感染対策のため、変更となる場合がありますので、事前にご確認を

予約が必要な相談

法律相談	▶(月)・(水)・(木)午前9時30分～午後3時30分=市役所相談室 ※第1(水)=沼南庁舎相談室。11月19日(木)・30日(月)はお休み ▶(夜間)第2(水)午後6時15分～8時40分=アミュゼ柏 ☎ 予約翌週分を(水)午前9時から ※裁判・調停中のみは不可 ☎ 広報広聴課 ☎7167-1119
外国人のための無料法律相談	第4(水)午後1時～5時 ☎ 予約当月分を11月2日(月)午前9時から ☎ 国際交流センター ☎7157-0281
税理士による税務相談	第2(金)午後1時～5時=市役所相談室 ☎ 予約当月分を11月2日(月)午前9時から ☎ 広報広聴課 ☎7167-1119
登記相談(土地家屋調査士による土地建物登記・測量・境界を含む)	第2(火)午前10時～正午=市役所相談室 ☎ 予約当月分を11月2日(月)から ☎ 千葉司法書士会柏支部 ☎070-3873-5237 ☎ ※受付時間は(月)～(金)午後1時～4時
司法書士による相談(相続登記・会社登記・成年後見・遺言・生前贈与等)	第2(火)午後1時～3時=市役所相談室 ☎ 予約当月分を11月2日(月)から ☎ 千葉司法書士会柏支部 ☎070-3873-5237 ☎ ※受付時間は(月)～(金)午後1時～4時
社会保険労務士による相談(年金・労働問題、労働・社会保険等)	第4(金)午後1時～5時=市役所相談室 ☎ 予約当月分を11月2日(月)から ☎ 千葉県社会保険労務士会東葛支部 ☎047-345-9992 ※受付時間は(月)・(火)・(木)・(金)=午前9時～午後3時、(水)=午前9時～正午
行政書士の暮らしの手続き相談(成年後見・相続・遺言等)	第4(火)午後1時～4時=市役所相談室 ☎ 予約当月分を11月2日(月)から ☎ 千葉県行政書士会東葛支部 ☎7197-4726 ※受付時間は(月)～(金)午前9時30分～午後1時
女性のこころと生き方相談	毎週(木)と第1・3(火)、第2・4(月)午前10時～午後4時 ※第2(木)は午後2時～8時 ☎ 男女共同参画センター(パレット柏) ☎7167-1127

こころの悩み無料相談(電話・面接)	▶電話相談=(月)・(金)午後1時～5時 ☎ 日本産業カウンセラー協会東関東支部(柏2丁目) ☎7163-7830 ▶面接=(月)～(金)午前10時～午後5時 ☎ 同支部 ☎7168-7163(予約)
老いじたくあんしん相談(高齢者のライフプラン・遺言・相続等)	▶第2・4(金)午前9時～正午=市役所相談室 ▶第3(金)午前9時～正午=沼南庁舎相談室 ☎ 予約当月分を11月2日(月)午前9時から ☎ 老いじたくあんしんねっと ☎7169-4165
母子・父子自立支援相談	(月)～(金)午前9時～午後4時 ☎ こども福祉課母子・父子自立支援員 ☎7167-1455
不登校・学校教育・幼児教育相談(電話・面接)	(月)～(金)午前9時～午後4時 ☎ 教育支援室 ▶電話相談= ☎7131-6615 ▶面接= ☎7131-6671(予約)
就学相談	(月)～(金)午前9時～午後4時=ウェルネス柏 ☎ 児童生徒課 ☎7128-2227
ニート・ひきこもりのための若者の就労相談	(月)～(金)午前9時30分～午後5時 ☎ かしわ地域若者サポートステーション ☎7100-1940
行政相談(国などへの意見・要望)	☎ 電話相談=第1・2(水)、第3(月)午前10時～正午 ☎ 広報広聴課 ☎7167-1119
不動産相談(売買・賃貸借契約時のトラブル)	☎ 電話相談=(火)・(金)午前10時～午後3時 ☎ 千葉県宅地建物取引業協会 ☎043-241-6697
人権身の上相談	☎ 電話相談=(月)～(金)午前8時30分～午後5時15分 ☎ みんなの人権110番 ☎0570-003-110
消費生活相談	(月)～(金)午前9時～午後4時30分 ※第3(土)は電話相談だけ受け付け ☎ 消費生活センター ☎7164-4100

自死遺族のためのわかちあいの会「ひだまり」	11月8日(日)午後1時30分～3時30分=アミュゼ柏 ☎ 千葉いのちの電話 ☎043-222-4416
障害者差別に関する相談(電話・面接)	▶電話相談=(月)～(金)午前9時～午後5時 ▶面接=第2・4(水)午前9時～午後5時、障害福祉課(市役所別館2階) ☎ 千葉県東葛飾障害者相談センター ☎7179-1088・☎7165-2423
高齢者の就労・社会参加相談	(月)～(金)午前10時～午後4時 ☎ かしわ生涯現役窓口(パレット柏) ☎7157-0282
ひきこもり相談	(月)～(金)午前9時30分～午後4時30分 ※第1(金)は午後1時～4時30分 ☎ 千葉県ひきこもり地域支援センター ☎043-209-2223
家庭児童相談	(月)～(金)午前9時～午後4時 ☎ 家庭児童相談担当(こども福祉課内) ☎7167-1458
こども「やまびこ電話 柏」	(月)～(金)午後1時～7時 ☎ 少年補導センター ☎7166-8181
少年相談	(月)～(金)午前9時～午後5時 ☎ 少年補導センター ☎7164-7571
にこにこダイヤルかしわ(妊娠・出産・育児に関する相談)	(月)～(金)午前9時～正午・午後1時～5時 ☎ 保健所地域保健課 ☎7162-2525
心配ごと相談	▶(水)=いきいきプラザ ☎7163-2734 ▶(木)=沼南社会福祉センター ☎7193-2942 ※いずれも午前10時～午後3時 ☎ 柏市社会福祉協議会 ☎7163-1234
外国人のための相談	英語=(木)、中国語=(水)・(金)、スペイン語=(月)、韓国語=第2・4(火) ※いずれも午後1時～5時 ☎ 外国人相談窓口 ☎7168-1033

はがき・ファクスなどの記入内容

①希望する講座・催し名 ②〒・住所 ③氏名(ふりがな) ④年齢 ⑤電話番号
※電話が困難な場合はファクス番号 ⑥(往復はがきの場合)返信面の宛先

健康

**11月10日～16日は
アルコール関連問題啓発週間**

お酒の不適切な飲み方は、本人だけではなく周囲の人にも深刻な影響を与えます。この機会に正しい知識を身に付けましょう。
◎個別相談など、詳しくは市のホームページで
☎保健所保健予防課 ☎7167-1254

シニア

ほのぼのプラザますおの催し

- ①エンディングノートを書いてみよう
☎ 11月26日(木)午前10時～11時30分
☎ 人生を振り返りながら、自分の気持ちを記します
 - ②椅子ではじめるピラティス
☎ 12月1日(火)午前10時～11時15分
☎ 無理なく取り組める運動で、ゆがみのない体を目指します
 - ③ストレッチと筋トレで足どり軽やかに
☎ 12月3日(水)午前10時30分～11時30分
☎ ストレッチや簡単な筋トレなどの体操で、血流を良くします
 - ④椅子に座って安心ヨガ
☎ 12月15日(火)午前10時30分～11時30分
☎ 誰でも安心してできる椅子ヨガで心身のバランスを整えます
- 《共通》
☎ 市内在住で60歳以上のかた、①=11

人②～④=各14人
☎ ①=11月14日(土)②=11月20日(金)③=11月19日(木)④=11月26日(木)までに、はがきに紙面右上の必要事項と応募動機を書いて、〒277-0051加賀3丁目16-8 ほのぼのプラザますおへ郵送(必着)・FAX7171-6611するか ☎kaigoyobou@kashiwa-shakyo.or.jpで
※応募者多数の場合は抽選
☎ ①=11月20日(金)③=11月25日(木)までに、はがきに紙面右上の必要事項と応募動機を書いて、〒277-0051加賀3丁目16-8 ほのぼのプラザますおへ郵送(必着)・FAX7171-6611するか ☎kaigoyobou@kashiwa-shakyo.or.jpで
※応募者多数の場合は抽選
☎ ほのぼのプラザますお ☎7170-5570

**消費者被害防止セミナー
「だまされないぞう！」**

☎ 11月17日(火)午前10時～11時
☎ 田中近隣センター
☎ 65歳以上のかた、先着20人
☎ 悪質商法や契約トラブルに遭わないための知識を身に付けます
☎ 11月2日(月)午前9時から、柏北部地域包括支援センターへ電話で
☎ 柏北部地域包括支援センター ☎7140-8818・地域包括支援課 ☎7167-2318

介護予防講座

- ①転ばないからだづくり
☎ 12月4日～来年1月15日の毎週金曜日午後1時30分～3時(12月25日・来年1月1日を除く。計5回)
☎ 下半身を強化しバランス力を鍛える体操で、運動機能の向上を図ります
- ②呼吸機能を高めて肺炎予防
☎ 12月7日(月)午後1時30分～3時
☎ 自宅で楽しくできる肺炎予防になる呼吸法や体操を学びます

③笑ってはじめて物忘れ予防・脳トレコグニサイズ
☎ 12月8日(火)午前10時～11時30分
☎ 2つのことを同時に行って脳を活性化させます
《共通》
☎ ①・③=沼南社会福祉センター②=いきいきプラザ
☎ 市内在住で60歳以上のかた、①・②=各20人③=15人
☎ ①・②=11月20日(金)③=11月25日(木)までに、はがきに紙面右上の必要事項と応募動機を書いて、〒277-0051加賀3丁目16-8 ほのぼのプラザますおへ郵送(必着)・FAX7171-6611するか ☎kaigoyobou@kashiwa-shakyo.or.jpで
※応募者多数の場合は抽選
☎ ほのぼのプラザますお ☎7170-5570

キッズ

**入学準備金の
申請受け付けを開始**

市内在住で、来年4月に小学校へ入学予定の子どもの保護者で、経済的な理由でお困りのかたへ、就学援助制度として入学準備費用の一部を援助します。
申請書の配布/学校教育課(沼南庁舎2階)、各市立小学校※市のホームページからダウンロード可
申請期限/来年3月1日(月)
☎ 来年1月29日(金)までに申請したかたには、収入審査後2月下旬に支給します
◎収入審査の基準額や申請方法など、詳しくは申請書に添付のお知らせで確認を
☎ 学校教育課 ☎7191-7367

親子みそ作り体験

☎ 11月28日(土)・29日(日)午前11時～午後0時15分・午後1時15分～2時30分
☎ 市内在住・在勤・在学で、3歳以上の未就学児と保護者、各回先着6組※1組2人まで
☎ 大豆をつぶすところからみそ作りを体験し、3.8キログラム程度のみそを持ち帰ります
☎ 1組3,000円
☎ エプロン、三角巾、筆記用具、みそを詰める容器(6リットル前後の密封できる物)、室内履き
☎ 11月3日(火)午前9時から、あけぼの山農業公園へ電話か直接
☎ 園 あけぼの山農業公園 ☎7133-8877

**理学療法士による
姫トレdeセルフケア**

☎ 11月26日(木)午後1時～2時30分
☎ 豊四季台近隣センター体育館
☎ 産後3カ月が過ぎた母親、先着5人※子ども同伴可
☎ ポールを使った体操で体の軸である骨盤底筋を整え、産後のトラブル解消をサポートします
☎ 500円
☎ 運動ができる服装、ヨガマットかバスタオル、飲み物
☎ 11月2日(月)午前9時から、ママのカラダケアLaboへ ☎mamalabo0112@gmail.comで
☎ ママのカラダケアLabo(大金) ☎090-7179-4404・協働推進課 ☎7167-0941

柏市民活動フェスタ

市民活動フリーマーケット & ぽかぽか市 を開催

パレット柏会場

セミナー、体験会、相談会、ワークショップなど、9つの催しを開催します。各団体の催しに参加して、仲間の輪を広げてみませんか。



▲専用のキットを使ってプログラミングを体験する子どもたち

開催イベント一覧

催し名	時間	定員	問い合わせ
歩かなければ歩けなくなる さてあなたの歩行年齢は?	午前10時～正午	先着30人	柏の葉ポールウォーキング(武田) ☎090-7736-6101
ママを楽しみ隊! 産前産後のママのお悩み相談、 ワークショップ(アロマスプレー等)	午後1時～3時	先着5人	ママのカラダケアLabo(大金) ☎mamalabo0112@gmail.com
ワールドカフェ スマホ・パソコン何でも話そう		各先着10人	ICT利用・生活研究室(秋月) ☎090-2454-9610 健康スポーツ吹矢柏吹会(松本) ☎080-3415-2827 東葛柏福祉会(新田) ☎090-1460-7285
楽しく健康的な吹矢体験会		先着16人	KashiwaProg-Science(上杉) ☎070-3332-1568
折り紙で楽しい発見を!		先着20人	CAPなのはな(小貫) ☎070-6513-7087
STEMロボット プログラミング&ゲーム体験	午後2時～4時	先着25人	柏市消費者の会・柏生活クラブ(高橋) ☎7149-0797
「子どもを守りたいあなたへ」 CAP大人向けワークショップ		先着12人	できる街プロジェクト(楠本) ☎090-5476-4356
「自分は大丈夫」、その電話本当?			
謎解きイベント			

《共通》
☎ 11月2日(月)午前10時から、各問い合わせ先へメールするか電話で

市内で活躍する53の市民公益活動団体による市民活動見本市と、フリーマーケットを開催します。各会場を巡り、各団体の活動内容を学び知ることによって新しい発見があるかもしれません。地域で「何か活動を始めたい」と思っているかたは、ぜひ足を運んでみませんか。

☎ 11月23日(月)午前10時～午後4時※屋外会場は午後3時まで。雨天時はパレット柏だけ開催
☎ 市民活動サポートコーナー ☎7163-1143・FAX7163-1147
協働推進課 ☎7167-0941・FAX7165-7323

柏駅東口ダブルデッキ会場

市民活動団体ブースでは、パネルやポスターを使った各団体ごとの活動紹介や物品販売を行っています。市民活動の最前線で活躍するかたの生の声を聞いてみませんか。



▲実際に活動しているかたから熱い思いを聞くことができます

柏駅東口ファミリー広場会場

柏おやじダンサーズなど、7団体による音楽や踊りの披露を行います。各団体の出演時間は、柏市民活動フェスタのホームページをご覧ください。



▲丹精込めて作られた雑貨などが数多く並びます

**柏駅東口ハウディ
モール会場**

市内でさまざまな活動をしている市民活動団体約20団体によるフリーマーケットを開催します。どなたでもお気軽にお立ち寄りください。



▲参加団体一覧など、詳しくはこちら

はがき・ファクスなどの記入内容

①希望する講座・催し名 ②〒・住所 ③氏名(ふりがな) ④年齢 ⑤電話番号
 ※電話が困難な場合はファクス番号 ⑥(往復はがきの場合)返信面の宛先

パレット柏の催し

所 圃 パレット柏 ☎7157-0280

催し・内容	とき	対象・定員
①おはなしおばさんといっしょに 一教えて、藤田さん一	11月21日(土)午前10時～ 11時30分	乳幼児の保護者、 先着40人
②優しく美味(おい)しく発酵学	11月22日(日)、12月12日(土)、 来年1月24日(日)、2月6日(土) 午後0時30分～2時30分	どなたでも、各回 先着12人

費 ①=500円②=各回1,000円

申 11月2日(月)午前9時から、パレット柏へ電話で

児童センターへ行こう!

※特に記載がないものは会場・申し込み・問い合わせともに各施設へ 保護者=主に保護者対象

布施遊戯室(布施近隣センター内)
☎7135-3960(午後1時～5時)

しこだ児童センター☎7145-2522

●2人のマジックショー

マジシャンによる手品のショー。マジックの体験もできます

申 11月14日(土)午後1時～2時30分 費 どなたでも、先着17人 申 11月2日(月)午後1時30分～☎で



●子育てミニ講座「じっとしているのが苦手な子」

言語聴覚士の高畑和子さんから子どもの発達や心配事などについての話を聞きます。質問や個別相談もできます

申 11月22日(日)午前10時10分～11時(個別相談は午前11時～正午) 費 どなたでも、先着10人(個別相談は先着5人) 申 11月4日(水)午後2時～☎で

Kashiwa Photo Diary
— 柏写真日記 —

このコーナーでは、とっておきの一枚の記事を添えて紹介します。

@旧吉田家住宅歴史公園

10/4 青空の下で、吉田ミュージックを開催



幅広い年齢層で構成される混合音楽ユニット「Swing Beat team HIROSHI」が、園内の芝生広場で観客を楽しませていました。

団体・サークルの催し

●市民団体やサークルからの情報を掲載しています

近セ=近隣センター、中公=中央公民館、ひまプラ=ひまわりプラザ、教福=教育福祉会館、県プラ=さわやかちば県民プラザ

■詩吟講習会

時 11/5・19の12時～15時 所 豊四季台近セ 経 経験不問 費 プロが基本から丁寧に指導 費 無料 申 要予約 圃 竹下☎090-9800-7696

■気功体験

時 11/9の15時30分～17時、11/23の10時～11時30分 所 松葉近セ 費 1回700円 申 要予約 圃 藤本☎090-1117-0943

■家事家計講習会(オンライン)

時 ▶動画配信=11/12～12/12 ▶オンラインセミナー=11/19

の10時～11時 費 無料 圃 松戸友の会☎7173-7626

■野球体験会

時 11/18の10時～13時 所 県立柏の葉公園野球場 経 69歳以上のかた 圃 無料 圃 荒井☎080-6756-0824

■かしわ市民劇場 CoTiK(コティック)秋公演

時 11/22の15時・18時30分※各回75分 圃 アミューゼ柏 圃 2,000円(割引制度あり) 圃 要予約 圃 中尾☎080-6522-7409



保育園の臨時職員(会計年度任用職員)を募集

勤務場所/市内22カ所の公立保育園(希望考慮)

職 種	採用人数	対 象	勤務時間	賃金(時給)
①	各10人	保育士の資格があるかた	午前6時50分～午後7時15分のうち7.5時間で週5日	1,440円
②			午前8時～午後6時のうち7.5時間で週5日	1,390円
③			午前8時～午後6時のうち7.5時間で週4日か6時間で週4・5日	1,190円
④			午前8時～午後6時のうち6時間か7.5時間で月10日	
⑤			午前6時50分～午後7時のうち3.5時間で週4・5日	
⑥	30人	幼稚園・小学校・養護教諭資格があるかた	午前8時～午後6時のうち6時間か7.5時間で週4・5日	1,040円
⑦			午前8時～午後6時のうち6時間か7.5時間で月10日	
⑧			午前6時50分～午後7時のうち3.5時間で週4・5日	
⑨	15人	資格・経験不問	午前8時～午後6時のうち6時間か7.5時間で週4・5日	960円
⑩			午前8時～午後6時のうち6時間か7.5時間で月10日	
⑪			午前6時50分～午後7時のうち3.5時間で週4・5日	
⑫	10人		午前9時～午後4時30分のうち5・6時間で週2・3日	
⑬	5人	看護師の免許があるかた	午前8時30分～午後5時のうち7.5時間で週5日	1,530円

※勤務日は①～⑪=月～土曜日⑫・⑬=月～金曜日。賞与・交通費は別途支給。採用日は応相談

申 保育運営課(市役所別館3階)で配布する申込書に必要事項を書いて、資格・免許(あるかただけ)の写しを同封して、〒277-8505 柏市役所保育運営課へ郵送するか直接持参を※申込書は市のホームページからダウンロード可

圃 ①～③・⑥・⑨・⑫・⑬は社会保険・雇用保険の加入あり

◎詳しくは募集案内で確認を

圃 保育運営課☎7128-5517



▲市のホームページはこちら

わ い わ い
対象は乳幼児と保護者。気軽に参加して、みんなでわいわい楽しもう!

*ふれあい親子広場

市内の公園や近隣センターなどで、児童厚生員と一緒に手遊びや体遊び、エプロンシアターなどを楽しめます。

時 所別表参照

申 当日、会場へ直接

*子育てサークルへの遊びの支援

定期的に活動している子育てサークルへ児童厚生員が出向き、一緒に遊んだり、遊びやおもちゃ作りのノウハウを教えたりします。

圃 しこだ児童センター☎7145-2522

とき	ところ
11月 5日(木)	柏ふるさと公園
10日(火)	新富げんきなひろば
13日(金)	南部公園
19日(木)	藤心近隣センター前広場
24日(火)	松葉近隣センター ☂
27日(金)	中原ふれあい防災公園
12月 4日(金)	新富近隣センター ☂
8日(火)	柏リフレッシュ公園
10日(木)	柏たなか北公園
16日(水)	北柏ふるさと公園
18日(金)	旭町近隣センター ☂
23日(水)	増尾城址(し)総合公園

※時間は午前10時30分～11時15分(☂を除き雨天中止。☂の会場は各先着16～20人)

こども健康ガイド 11月 ☎=予約制 ウ柏=ウエルネス柏 保セ=保健センター 近セ=近隣センター

保健所地域保健課☎7167-1257

ママパパサロン☎	21日(土)午前9時30分～11時・午後1時30分～3時、ウ柏。初めての出産を迎える夫婦、各12組
新生児訪問	生後2カ月以下の乳児がいる全ての家庭に助産師や保健師が訪問し、赤ちゃんの成長の確認、育児に関する相談等を実施※生後7日以内に、母子健康手帳別冊にある出生連絡票を郵便ポストに投函(とうかん)してください
推進員の赤ちゃん訪問	生後3～4カ月の乳児がいる家庭に柏市民健康づくり推進員が訪問し、地域の子育て情報等を提供

対象者には通知を順次送付

- ▶8カ月児相談 ▶1歳6カ月児健診 ▶2歳の歯☆ピカランド ▶フッ化物歯面塗布 ▶3歳児健診

※6面の「健康ガイド」でも健康相談等の案内を掲載



3度目の頂点を目指して

柏レイソルを 応援しよう!

写真提供:柏レイソル



決勝進出を決めた山下達也選手のヘディングシュート

サッカーの国内3大タイトルの一つである「Jリーグ YBCルヴァンカップ」。柏レイソルは初戦から5連勝し、決勝進出を決めました。決勝の対戦相手はFC東京で、柏レイソルと同じく過去2回の優勝経験のある強豪チーム。2013年以来、7年ぶりの優勝目前の柏レイソルを応援しよう!



ネルシーニョ監督インタビュー

「新国立競技場に優勝を刻む」

決して簡単ではなかったここまでの5試合のプロセスを経て、優勝が懸かったこの大一番に挑めることに特別な感情を抱いています。レイソルのサポーターは、とても熱狂的で、これまで数々のタイトルを共に勝ち取ってきた戦友です。レイソルの歴史に新しいタイトルを刻めるように、我々はこの決勝戦を全力で戦うことを約束します。そして優勝できた暁には、レイソルに関わるすべてのサポーターの皆さんと、新しい国立競技場で喜びを分かち合いたいです。



決勝進出を喜び合う監督やレイソル選手たち

けがで4カ月の長期離脱をしていたクリスティアーノ選手が復帰し、昨季のJ2で27得点を挙げた柏が誇るエースのオルンガ選手との最強タッグが復活。勝ち星を挙げ続け、ついに決勝に臨む柏レイソルから目が離せません。

Jリーグ
YBCルヴァンカップ
(決勝戦)

開始時間/11月7日(土)午後1時5分
国立競技場(新宿区)
対戦相手/FC東京

お腹と心を満たす おいしい外食を

with コロナ

1 歓談時間はマスクを着用

食事の前後のお話し時間では、ついつい話が盛り上がりすぎてしまいマスクを付け忘れてしまいがちです。食べているとき以外はマスクを着用するようにしましょう。



2 シェアする際は取り分け用の箸を使って

大皿料理やちょっと一口など、他の人と同じ料理をシェアする際は、必ず取り分け用の箸等を使いましょう。取り分けが難しい飲料の回し飲みやお酌は控えましょう。



感染対策

- 手洗い
- 消毒
- 忘れずに!

お店側の対策はもちろんですが、利用者のかた一人一人が意識して感染対策を取ることが重要です。ご自身も周囲にいる人も楽しく食事ができるよう、ご協力よろしくお願いします。



このコーナーでは、市内の風景や植物など、その季節を感じられる写真を紹介します

寒さと共に
色鮮やかに染まる
モミジの葉



@布施

ほくほく系と
ねっとり系。
どちらが
お好きですか



@箕輪新田

有料広告

掲載されている広告内容については、直接広告主へお問い合わせください

庭木1本 から承ります!

営業時間 9:00~17:00

先着10名様に
生垣剪定幅1m・高さ2m
通常2,000円を
1,000円!

株主見積無料

株式会社ガーデンエクスプレス
柏支店 柏市豊四季295-8
04-7197-3580

**第一住設は水道局指定の
水道工事店です。**
水回りのプロが自信を持って工事を行います。

リモコン:RCB001
第一住設の
3つの安心
料金は
すべて込み!
お見積り
出張費無料!
追加費用
ナシ!

ノーリツ 20号オート
GT-2060SAWX=1BL
納得プライス!**¥111,800**(税込)
工事費
処分費込み

他にも各種商品を多数取り揃え、お任せください。

株式会社 **第一住設**
DRIICHI
千葉営業所 千葉県流山市駒木575
0120-888-416 (年中無休)

住んでいない実家・自宅でお困りのときは

空き家の相談窓口

管理 活用 相続

お気軽にご利用ください

NPO法人
空家・空地管理センター

0120-336-366 受付時間
9時~17時

かしわ青光苑
フルト葬 **やすらぎ**

後継者・管理費不要

お墓で悩む全ての方のために

永代料
60万円

プレート葬 やすらぎ

お申し込み・お問い合わせはこちら

TEL 04-7135-8484
柏市布施700/呼塚(国道16号・6号交差点)より車で6分