

あなたが未来を創る

国勢調査に 回答しよう

5年に1度行われる国の最も重要な統計調査である国勢調査が、今年で100年目を迎えます。国勢調査は、国籍や年齢に関係なく国内に住むすべてのかたが対象です。今号では、手軽にできる国勢調査の回答方法を紹介します。
問データ分析室☎7167-1099・FAX7167-4055



柏レイソル・高橋祐治選手▶

調査書類は9月30日(水)までに届きます

今回の国勢調査は、新型コロナウイルス感染症の影響により、調査員が対面しない非接触型の方法で行います。インターネット回答利用ガイドと郵送回答用の調査票は、9月30日(水)までに調査員が各世帯の郵便受けに投かんします。お手元に届いたら、いずれかの方法で早めの回答をお願いします。



調査書類は青い色の封筒が目印▶



インターネット で回答

こんなかたにオススメ!

- ・通勤時間や仕事の合間に回答したい
- ・調査票に記入するのが面倒

郵送で回答

こんなかたにオススメ!

- ・時間がある時に少しずつ回答を進めたい
- ・インターネットの環境がない

郵送の受け付け
10月1日(木)
～7日(水)
(当日消印有効)



インターネット環境がないかたは、郵送でも回答することができます。調査票記入後は、記入漏れや間違いがないかもう一度確認してください。

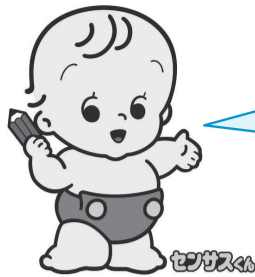


▲柏レイソル・井原正巳ヘッドコーチ

2面では、手軽なインターネットの回答方法を紹介します ▶▶▶

1面からの続き「あなたが未来を創る 国勢調査に回答しよう」▶▶▶

最短10分!



困った時は

柏市国勢調査コールセンター
☎0570-001786
開設期間/10月26日(月)まで
受付時間/午前9時~午後5時

回答は簡単・便利なインターネットで

インターネット回答は、今回からスマートフォンにも対応し、より回答しやすくなりました。また、この調査では世帯の人数や居住年数など16項目に回答します。ここでは、手軽なインターネットの回答方法を紹介します。

「いつでもどこでも」インターネットで

インターネット回答は、受付期間内であれば24時間いつでも回答ができるため、仕事や家事で日中手が離せないというかたも、通勤時間や家事の合間などの隙間時間で簡単に回答することができます。また、入力内容のチェック機能により、設問への入力漏れを防ぐことができます。



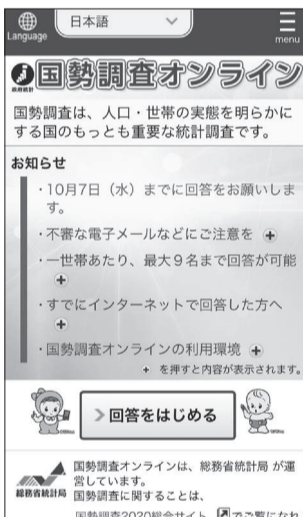
△外出中にスマートフォンで回答する時は、周囲の状況に注意しましょう。

検証！ 本当に10分でできるのか?!

本当に時間をかけずに簡単に回答ができるのか、疑っているかたもいるのではないのでしょうか。回答時間の目安は、単身で10分、4人家族で20分とされています。そこで、柏レイソルで活躍する高橋祐治選手が、スマートフォンを使って国勢調査のデモンストレーションを行い、検証してくれました。あなたもスマートフォンで回答してみませんか。

STEP 1

国勢調査オンラインにアクセスする



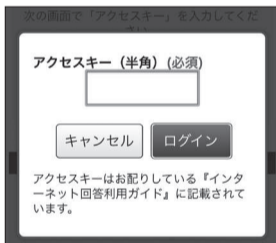
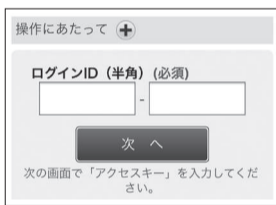
検索サイトから「国勢調査オンライン」と入力するか2次元コードを読み取り、国勢調査オンラインにアクセス。トップページで「回答をはじめ」を選択。



▲国勢調査オンラインはこちら

STEP 2

「ログインID」と「アクセスキー」でログイン



ログイン画面で、調査書類に入っている「インターネット回答利用ガイド」に記載のログインIDとアクセスキーを入力し、「ログイン」を選択。



▲柏レイソル・高橋祐治選手

STEP 3

設問に従って回答を進める

「調査票の記入のしかた」を参考に、回答を進める。設問15・16「事業と仕事」の回答の仕方は、10~15ページを参考に入力。最後まで入力を終わったら、「回答送信」を選択。

国勢調査と聞いて、すごく難しい調査なのかなと思っていましたが、スマートフォンを使えば、10分ほどで回答することができました。ちょっとした合間で終わることができるのは、本当に便利でありたいです。後回しにしてしまうと忘れてしまったり、手をつけるのが面倒になってしまったりと思うので、皆さんも、調査書類が届いたら早めに回答することをオススメします!

調査結果はこんなところで役立てられています

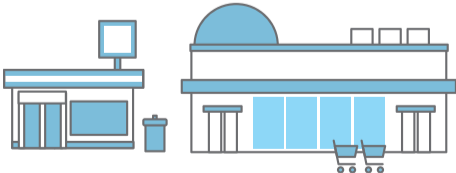
国勢調査の調査結果は、国や地方公共団体における行政運営をはじめ、企業活動や学術研究などに幅広く活用されています。



私たちの周りでは

コンビニやスーパーマーケットの出店計画

男女・年齢別の人口を基に、コンビニやスーパーマーケット、ショッピングモールの出店計画などに利用されます。



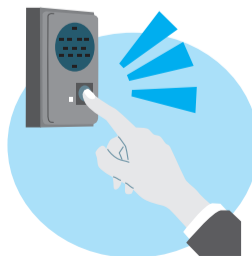
交通網の整備



市内に通勤・通学する人口や昼間の人口の統計が作成され、交通政策や都市計画などに役立てられます。

詐欺や不審な調査にご注意を!

10月7日(水)までに回答がない場合に、「腕章」と顔写真付きの「調査員証」を着けた調査員がご自宅のインターホンを押して、回答状況を伺います。しかし、そこで**金銭を要求したり、銀行口座の暗証番号やクレジットカード番号を聞いたりすることはありません**。また、回答内容を直接お聞きすることもありません。調査員を装った不審な訪問者や、電話・メール・インターネットサイトなどにご注意ください。不審に思った際は、速やかに柏市国勢調査コールセンターにお問い合わせください。



調査員は「腕章」と顔写真付きの「調査員証」を携帯



市政情報

重要なお知らせや市の新しい取り組みなどを掲載しています

10月から草木ごみの出し方が変わります

☎ 廃棄物政策課 ☎7167-1140 ・ ☎7163-3728

焼却灰の放射能濃度の低減に向けた取り組みの1つとして、旧柏地域では草木ごみを「不燃ごみ」として収集してきましたが、放射能濃度が低下したことから、10月1日(木)から「可燃ごみ」として収集します。

対象地域 / 旧柏地域

9月30日(水)まで

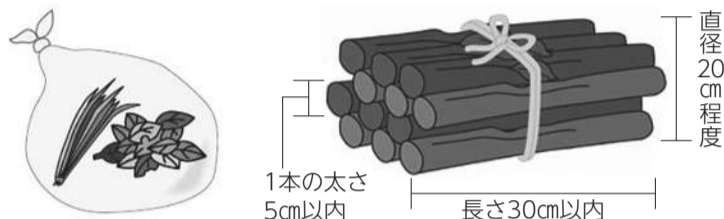
- ・月2回の不燃ごみの日に出す
- ・草や葉は中の見えるビニール袋へ

10月1日(木)から

- ・週2回の可燃ごみの日に出す
- ・草や葉は可燃ごみの指定ごみ袋へ

草木ごみの出し方にご注意を

- ・草や葉は土をよく落としてから指定の可燃ごみ袋に入れる
- ・木の枝は図のとおり長さ・太さの制限を守り、ひもで束ねる



9月24日～30日は結核予防週間

☎ 保健所保健予防課 ☎7167-1254 ・ ☎7167-1732

年間15,000人以上のかたが診断され、そのうち約2,000人のかたが亡くなっている結核は、感染者数が新型コロナウイルス感染症に次ぐ国内最大級の感染症です。次のような症状がある場合は、早めに医療機関を受診しましょう。

症状 / ▶咳(せき)が出る ▶体がだるい ▶痰(たん)が出る ▶微熱がある

旧吉田家住宅歴史公園の秋の催しを開催

☎ 旧吉田家住宅歴史公園 ☎7135-7007

国の重要文化財の中で歴史を感じる催しに、家族や友人と参加してみませんか。

- ①一色春暉(いっしきしゅんぎ)と湯島アートののからかみアート展
時 9月19日(土)～10月25日(日)午前9時30分～午後3時
☎ 湯島アートが唐紙で作った作品の展示
 - ②墨流し紙で作るマーブルワークショップ
時 10月10日(土)・11日(日)午前10時～午後4時※1時間ごとの入れ替え制
定 各回先着5人 ☎ 墨流し紙でお香入れやパネルを作ります
費 1,500円 ☎ 汚れてもよい服装
 - ③秘蔵ガイド+ランチプレミアム
時 10月19日(月)午前11時～午後2時
定 10人 ☎ 非公開施設のガイド、書院でのフレンチフルコース
費 10,000円
- 《共通》
所 旧吉田家住宅歴史公園
☎ ①=当日、会場へ直接②=9月16日(水)午前9時から、同公園へ電話するか同公園のホームページで③=10月2日(金)までに、同公園のホームページで※応募者多数の場合は抽選

柏市新成人のつどいを開催

☎ 生涯学習課 ☎7191-7393 ・ ☎7190-0892

「柏市新成人のつどい」は、二十歳を迎える皆さんの門出を祝い、大人としての自覚を持つ契機となるよう、成人の日に行う記念式典です。来年は新型コロナウイルス感染症の拡大防止のため、開催時間を変更し5部制で開催します。

開催日 / 来年1月11日(月)
所 市民文化会館大ホール
☎ 平成12年4月2日～平成13年4月1日に生まれて、次の対象中学校を卒業したかた
■開始時間・対象中学校

	開始時間	対象中学校
第1部	午前9時20分～10時	柏・柏二・柏四・光ヶ丘
第2部	午前11時～11時40分	風早・逆井・中原・豊四季
第3部	午後0時40分～1時20分	大津ヶ丘・酒井根・芝浦柏・土・南部
第4部	午後2時20分～3時	柏五・高柳・手賀・富勢・麗澤
第5部	午後4時～4時40分	柏三・田中・西原・二松学舎・松葉

☎ 案内はがき
☎ ▶案内はがきは12月に発送予定▶原則、卒業した対象中学校以外の部の参加不可▶11月1日以降に柏市に転入したかたか、市内小・中学校に在学歴がある転出者で、参加を希望するかたは問い合わせを

草木ごみの排出へのご協力に感謝

市民の皆さんには、日頃からごみの適切な分別・収集にご協力いただいておりますが、旧柏地域における草木ごみの排出ルールが10月1日から変更となります。

皆さんの記憶にも強く残っていると思いますが、9年前の東日本大震災で発生した福島第一原子力発電所の事故により、大気中に放出された放射性物質が風雨によって運ばれ市内に降り注ぎました。そのため、一度に多くの草木ごみをクリーンセンターで焼却することで、焼却灰の放射能の濃度が高まり、ごみの処理が困難になる危機的な事態に直面しました。しかし、ごみ処理事業はどのような時であっても、皆さんの生活や事業活動を支えるために、止めることができない必要不可欠な業務です。

そこで市では緊急対策として、平成24年7月から旧柏地域の草木ごみを不燃ごみとして分別・収集し、放射能の濃度を調整しながら焼却することで、高濃度の焼却灰の発生を防いできました。また、継続的な放射能の濃度測定や除染作業を行うとともに、数年前から草木ごみと可燃ごみの混焼実験を行ってきた結果、焼却灰の放射能の濃度が低下したことが確認されたため、以前と同じように草木ごみを可燃ごみとして排出できる分別方法に戻すことにしました。

長い間ご不便をお掛けしましたが、さまざまな問題が発生し大変な状況にあった中、それでも現在まで柏市のごみ処理を続けてこられたのは、清掃施設周辺にお住まいの皆さんや多くのかたがたのご理解とご協力があったからこそだと感じています。

市民の皆さまには改めて感謝申し上げるとともに、引き続き安定したごみ処理を継続していけるよう努めてまいりますので、今後も適切なごみの分別にご協力をお願いいたします。

市長室

だより
秋山浩保



秋の全国交通安全運動

☎ 交通施設課 ☎7167-1304 ・ ☎7163-3728

9月21日～30日は、秋の全国交通安全運動期間です。日没が早まるこの時期は、明るい色の服装や反射材を身に付けるなど、運転手から見やすい工夫をしましょう。そして、道路を横断するときは左右の安全確認を必ず行いましょう。

また、歩いたり、自転車・自動車を運転したりしながらスマートフォン等を操作する「ながらスマホ」は、大きな事故につながる危険があります。必ず周りの迷惑にならない場所で立ち止まって操作しましょう。

- スローガン / 夕暮れの 一番星は 反射材
重点目標 / ▶子どもを始めとする歩行者の安全と自転車の安全利用の確保
▶高齢運転者等の安全運転の励行
▶夕暮れ時と夜間の交通事故防止と飲酒運転等の危険運転の防止

パレット柏 環境・健康・福祉・子育てフォーラム

☎ パレット柏 ☎7157-0280 ・ ☎7165-7320

環境・健康・福祉・子育ての4つの分野で、柏での暮らしが楽しくなる催しを開催します。気軽に参加してみませんか。

環境	福祉
①身近な生き物を描いてみよう②綿っ娘(綿人形)作り	⑥ことばでつかむ豊かな人生⑦認知症が改善する家族のことば
健康	子育て
③マスク用補強パッドを作ろう④コーヒを飲みながら健康、スマホ・ICTを語ろう⑤ナウシカからコロナを読む「読書会」	⑧ほっこりおはなし会⑨子育て支援アドバイザーによる子育て相談「みずたま相談室」

開催日 / 10月10日(土)
開催時間 / ①・⑤・⑥=午前10時～正午②=午後0時40分～1時10分・午後1時30分～2時・午後2時10分～2時40分③～④・⑦・⑨=午後0時40分～2時40分⑧=午前10時30分～10時50分・午前11時30分～11時50分※⑨は30分ごとの入れ替え制

所 パレット柏
☎ ①=小・中学生、先着15人②=どなたでも、各先着5人③=どなたでも、先着16人④=どなたでも、先着10人⑤=高校生以上で「風の谷のナウシカ」を読むかた、先着14人⑥=どなたでも、先着15人⑦=どなたでも、先着25人⑧=乳幼児と保護者、各先着5組⑨=出産を迎える夫婦か、未就学児の保護者、各先着4組
費 ①・④・⑤・⑧・⑨=無料②=300円③=200円⑥・⑦=各500円
☎ 9月16日(水)午前9時から、パレット柏へ電話で
◎催しの内容について、詳しくは市のホームページを見るか問い合わせを

市等官公庁からのお知らせです

柏市かわら版

はがき・ファクスなどの記入内容

①希望する講座・催し名 ②〒・住所 ③氏名(ふりがな) ④年齢 ⑤電話番号
※電話が困難な場合はファクス番号 ⑥(往復はがきの場合)返信面の宛先

お知らせ

柏市まちづくり推進のための調査

柏市第五次総合計画の推進に当たり、まちづくりに関する取り組みを評価するための調査を行います。調査用紙が届いたかたは回答にご協力をお願いします。
調査期間/9月23日(水)～10月15日(木)
市内在住で無作為に抽出した18歳以上のかた、4,000人
園経営戦略課 ☎7167-1117

都市計画案の縦覧

縦覧期間/9月16日(水)～10月2日(金)
園柏都市計画緑地18号酒井根下田の森緑地・柏都市計画酒井根特別緑地保全地区の都市計画変更案、柏都市計画松ヶ崎第二特別緑地保全地区の都市計画決定案
園公園緑政課(市役所分庁舎1の3階) ☎7167-1148

地区計画の原案の縦覧

縦覧期間/9月29日(水)～10月13日(火)
園柏北部中央・北地区地区計画の原案意見書の提出
園土地所有者など、権利のあるかた
園10月20日(火)までに、〒277-8505 柏市役所都市計画課へ郵送(当日消印有効)するか直接持参
園園都市計画課(市役所分庁舎2の1階) ☎7167-1144

小規模特認校「手賀東小学校」の新入生・転入生を募集

入学時期/来年4月
申請期間/9月15日～10月15日(木)
申請場所/学校教育課(沼南庁舎2階)
園市内在住で、次の条件を全て満たすかた▶同校の教育活動に賛同し協力できる▶申請前に学校見学と校長との面談ができる▶保護者の責任と負担で、公共交通機関や送迎等で安全に通学できる▶原則、卒業まで通学できる
園学校見学の希望は、同小学校へ電話で
園学校教育課 ☎7191-7367・手賀東小学校 ☎7191-9014

児童発達支援センターの来年度入園児童を募集

園知的・発達障害のある、平成27年4月2日～平成30年4月1日生まれの子ども
入園施設/▶公立=キッズルームひまわり▶私立=リトルペガサス(小青田)
申込期限/10月5日(月)
◎申し込み方法など、詳しくは各園のホームページを見るか問い合わせを
園キッズルームひまわり ☎7128-2224(午後3時～5時15分)・リトルペガサス ☎7157-0302(午前9時～午後5時)

納期限は9月30日(水)

国民健康保険料の第4期
後期高齢者医療保険料の第3期
園保険年金課 ☎7191-2594

介護保険料の第4期
園高齢者支援課 ☎7167-1022

《共通》
新型コロナウイルス感染症の影響で、生活が困難な場合は減免の申請を。
◎詳しくは、市のホームページを見るか問い合わせを

公開される審議会等

※傍聴希望者は当日5分前までに、会場へ直接

名称	とき	ところ	定員	問い合わせ
柏市交通政策審議会・同審議会地域公共交通部会	10月1日(水)午前9時30分～正午	市役所本庁舎5階第5・6委員会室	先着10人	交通政策課 ☎7167-1219

動物愛護週間

9月20日～26日は動物愛護週間です。動物の愛護と適正な飼育について理解と関心を深めてみませんか。
園動物愛護ふれあいセンター ☎7190-2828

マスコットデザインを募集

市の観光PRを目的として、かしわ餅をイメージした「かしもっちい」のキャラクターデザインを募集します。
申込期限/10月16日(金)
園採用者には賞金10万円を贈呈
◎申し込み方法など、詳しくは柏市観光協会のホームページで
園柏市観光協会 ☎7162-3315・商工振興課 ☎7167-1141

日本語教室の生徒を募集

園10月1日～3月18日の毎週木曜日午後3時30分～5時30分・午後6時30分～8時30分※10月29日、12月24日・31日、来年2月11日を除く
園豊四季台近隣センター体育館
園市内在住・在勤・在学の外国人のかた、各回先着6人
園入門・初級の日本語を学びます
園室内履き、筆記用具
園参加希望日7日前(初回は9月16日(水))の午前9時から、中央公民館へ電話で
園テキスト代は実費
園中央公民館 ☎7164-1811

講座・講演

定期救命講習会

■普通救命講習 I

ところ	とき	定員
東部消防署	10月10日(土)	先着9人
富勢分署	11月30日(月)	先着8人
沼南庁舎	12月8日(火)	先着10人

※いずれも午前9時～正午・午後1時30分～4時30分

■上級救命講習

ところ	とき	定員
柏地域医療連携センター	10月29日(水)	先着15人
東部消防署	11月16日(月)	先着9人
沼南庁舎	12月11日(金)	先着10人

※いずれも午前9時～午後5時

《共通》

園心肺蘇生法、AED(自動体外式除細動器)の使用法、止血法などを学びます
園9月16日(水)午前9時から、救急課へ電話で
園救急課 ☎7133-0166

中高年向け再就職支援セミナー

園10月23日(金)午前10時～正午
園我孫子市民プラザ
園40～65歳で求職中のかた、先着30人
園仕事の探し方、応募書類の書き方、面接対策などを学びます
園9月16日(水)午前8時30分から、我孫子市役所企業立地推進課 ☎7185-2214 へ電話で
園同日午後1時30分～4時に、参加者を

対象に就労相談あり
園商工振興課 ☎7167-1141

催し

市民公益活動団体ポスター展

たまご補助金交付団体と柏・愛らぶ基金団体の活動を紹介するポスターを展示します。
園9月16日(水)～10月2日(金)
園パレット柏
園協働推進課 ☎7167-0941

手賀沼流域フォーラム・柏地域イベント「キノコ観察会」

園10月18日(日)午前9時30分～正午※荒天中止
園こんぶくろ池自然博物館
園先着20人(小学生以下は保護者同伴)
園キノコ類の観察を通じて、森の中の多様な動植物について学びます
園9月16日(水)午前9時から、紙面右上の必要事項を書いて、こんぶくろ池自然の森へ ☎7132-8806 するか ☎info@konbukuroike.com
園環境政策課 ☎7167-1695

カシニワ・ウォーク「高柳のカシニワ・庚申(こうしん)塔巡りツアー」

園10月7日(水)午前9時～正午※荒天時は10月9日(金)に延期
園集合・解散/高柳駅西口
園5キロメートル程度の道のりを歩けるかた、10人
園高柳地区のカシニワや地域に点在する庚申塔をテーマに巡ります
園飲み物
園9月25日(金)までに、はがきに紙面右上の必要事項と参加者全員の氏名(ふりがな)を書いて、〒277-0001呼塚新田204-2 柏市みどりの基金へ郵送(必着)・ ☎7160-3121 するか ☎midori-k@fancy.ocn.ne.jp で※応募者多数の場合は抽選。当選者には10月2日(金)までに案内状を送付
園柏市みどりの基金 ☎7160-3120

健康

沼南体育館の催し

①ナイトヨガ教室
園9月29日～11月24日の毎週火曜日午後7時15分～8時15分(11月3日を除く。計8回)

10月のリボン館の教室

不用品を有効利用しましょう!

●必ず事前に申し込みを 9月16日(水)午前9時30分から、同館へ電話で	
古布からおしゃれハット作り	9日(金)午前10時～午後4時。先着6人。350円
ぞうり作り	17日(土)午前10時～午後4時。先着6人。200円
着物からフリーブラウス作り	20日(火)午前10時～午後4時。先着6人。200円
着物からショートジャケット作り	23日(金)午前10時～午後4時。先着6人。100円
包丁研ぎ教室	25日(日)午前10時～正午。先着6人。100円
なんでも修理教室(おもちゃ、時計、その他家庭の小物類)	25日(日)午後1時～4時。先着6人。無料

◎持ち物等、詳しくは市ホームページで
園園リサイクルプラザリボン館
☎7199-5082(月曜休館、祝日の場合は翌日休館)

園呼吸の改善や心と体のバランスを整えます

②健康ヨガ教室A

園9月29日～11月24日の毎週火曜日午前9時30分～10時30分(11月3日を除く。計8回)

園やさしいポーズと呼吸法で、心身ともにリフレッシュします

③マットピラティス教室

園9月30日～11月25日の毎週水曜日午前11時15分～午後0時15分(10月21日を除く。計8回)

園体幹部を強化して、姿勢を整えます

④初級ヨガ教室

園10月1日～22日の毎週木曜日午前9時30分～10時30分(計4回)
園ヨガの効用や楽しさを体験します

⑤ナイトピラティス教室

園10月1日～11月19日の毎週木曜日午後7時15分～8時15分(計8回)
園体幹部を強化して、姿勢を整えます

⑥シェイプアップエアロ教室

園10月7日～11月25日の毎週水曜日午前9時30分～10時30分(計8回)
園初級者向けの簡単なフットワークで体力と持久力の向上を目指します

⑦ヨーガ教室

園10月9日～11月27日の毎週金曜日午前9時30分～10時45分(計8回)
園呼吸の改善や心と体のバランスを整えます

《共通》

園18歳以上のかた、各先着30人
園①～③・⑤・⑥=各5,360円④=2,680円⑦=6,400円

園運動ができる服装・室内履き、タオル、飲み物

園①・⑤=9月19日(土)②=9月18日(金)③・⑥=9月17日(木)④・⑦=9月16日(水)

園午前10時から、沼南体育館へ電話か直接
園子ども同伴不可

園園沼南体育館 ☎7128-5587

●市民ギャラリー10月の催し●

催し	開催日	開催時間
共晶点～柏ゆかりの新進作家～	8日(木)～12日(月)	午前10時～午後7時 初=午後1時 終=午後6時
柏シルバー写真同好会	22日(木)～25日(日)	午前10時～午後6時 初=午後1時
一彩会展	30日(金)～11月2日(月)	午前10時～午後6時 初=正午 終=午後3時

園初=初日開館時間 終=最終日閉館時間

園園市民ギャラリー(パレット柏) ☎7157-0280

はがき・ファクスなどの記入内容

- ①希望する講座・催し名 ②〒・住所 ③氏名(ふりがな) ④年齢 ⑤電話番号
- ※電話が困難な場合はファクス番号 ⑥(往復はがきの場合)返信面の宛先

パレット柏の催し

所 圃 パレット柏 ☎7157-0280

催し・内容	とき	対 象
①スマホ・パソコン無料相談	10月3日(土)午前10時~午後4時	どなたでも、先着30人
②人生を豊かに愉(たの)しむためのワイン学	10月17日(土)、11月28日(土)、12月19日(土)午後0時30分~2時30分	20歳以上のかた、各先着12人

費②=各3,000円

■9月16日(水)午前9時から、パレット柏へ電話で

楽楽(らくらく)テニス

■10月14日~来年3月24日の毎週水曜日午前10時30分~正午※11月4日・11日・25日、12月23日・30日、来年1月13日・20日、2月3日を除く

■吉田記念テニス研修センター(花野井)
 ■20歳以上のかた、各回先着40人
 ■各回1,200円※初めてののは無料
 ■運動ができる服装・靴、タオル、飲み物、ラケット
 ■9月16日(水)午前9時から、紙面右上の必要事項と性別、希望日、初めての参加はその旨を書いて、同センターへ☎ kikaku@tennis-ttc.or.jpするか電話で
 ■ラケットの貸し出しあり
 ■同センター☎7134-3030・スポーツ課☎7167-1133

富勢ヨーガ教室

■10月9日~11月27日の毎週金曜日午前10時30分~11時30分(計8回)

■18歳以上のかた、先着20人
 ■ヨガの効用や楽しさを体験します
 ■5,360円
 ■運動ができる服装、タオル、飲み物
 ■9月18日(金)午前10時から、富勢運動

児童センターへ行こう!

※特に記載がないものは会場・申し込み・問い合わせともに各施設へ

しこだ児童センター☎7145-2522

- ツインズ~多胎児のつどい~
自由に遊びながらおしゃべりできる、多胎児家族の交流の場です。プレママ・プレパパも参加できます
■10月2日(金)午前10時~11時30分 多胎児と保護者、先着3組 ■9月16日(水)午後2時~☎で
- じどセンちゃんじ「型紙ひこうきを作るう!」
よく飛ぶ紙飛行機を作って遊びます

■10月11日(日)午前10時~正午 圃高田近隣センター体育室 ■小学生以上、先着15人 ■9月16日(水)午前10時~☎で

永楽台児童センター(永楽台近隣センター内)☎7163-4050

- あそびの城「いろいろなボールで遊ぼう」
大小さまざまなボールを使って体を動かしたり、的当てをしたりして遊びます
■10月3日(土)午後1時30分~3時 ■小学生以上、先着20人 ■当日、会場へ直接

市民体育大会 圃スポーツ課 ☎7167-1133

種目	とき	ところ	対 象	内 容	費用・持ち物	申し込み	問い合わせ
グラウンドゴルフ	10月13日(火)午前8時40分~午後0時30分	富勢運動場	市内在住・在勤・在学中で中学生以上のかた	個人戦(40ホール)	700円。飲み物・敷物	10月2日(金)までに、田上(たがみ)へ電話で	田上☎7189-7828(午後2時以降)

スポーツ講習会 圃スポーツ課 ☎7167-1133

種目	とき	ところ	対 象	内 容	費用・持ち物	申し込み	問い合わせ
レスリング	9月27日~10月25日の毎週日曜日午前9時30分~午後0時30分(計5回)	柏四中	5歳以上のかた	タックル、寝技、投げ技の習得	800円。運動ができる服装・室内履き、タオル、飲み物	9月26日(土)までに、矢後へ電話で	矢後☎090-8806-2359
テニス	10月3日~11月28日の毎週土曜日午前9時~10時30分・午前11時~午後0時30分(10月24日除く。各計8回)	柏の葉庭球場	市内在住・在勤・在学・在クラブで高校生以上のかた、各28人	初級者・中級者	各7,200円	9月26日(土)午前10時~10時30分に、会場へ直接※応募者多数の場合は抽選	山澤☎080-9346-9383

団体・サークルの催し

●市民団体やサークルからの情報を掲載しています

近セ=近隣センター、中公=中央公民館、ひまプラ=ひまわりプラザ、教福=教育福祉会館、県プラ=さわやかちば県民プラザ

■かがみ遊び体験会「周りを幸せ・自分も幸せに」

■9/23の12時~14時 圃パレット柏 ☎先着10人 圃500円 圃要

予約 圃北川☎090-5509-5398

■気功体験 圃9/30の10時~11時20分 圃

豊四季台近セ 圃700円 圃要予約 圃藤本☎090-1117-0943

■医療従事者感謝ギターチャリティコンサート 圃9/24の14時~16時 圃アミュゼ柏 ☎先着200人 圃無料 圃小段(こだん)☎090-7429-1453

サークル会員募集

①=入会金、②=月会費、③=年会費

- 俳句「睦句会」
第3回12時30分、アミュゼ柏。初心者歓迎。②500円。竹内☎7173-8831
- しゃべりやすく・えいかわ(水)不定期10時、パレット柏ほ

か。皆で作る英語。1回399円。金山☎070-8432-9574

●柏選詩吟の会
第1・3(金)13時、西原第4町会ふるさとセンター。60歳以上。②2,000円。野澤☎090-8812-9610

こちらは柏警察署です。不審者を見かけたら迷わず通報!

圃柏警察署☎7148-0110

暑さが残るこの時期は、夕方になると薄着で外出する子どもや女性を狙った不審者の情報が増加します。散歩や買い物等をしながらの「ながら見守り活動」を行い、地域全体で安全を守りましょう。



もの保護者、7人

■子どもへの接し方を学びます
 ■9月30日(水)までに、こども福祉課(市役所別館3階)で配布する申込書に必要事項を書いて、〒277-8505 柏市役所こども福祉課へ郵送(必着)・FAX7162-1077するか直接持参を※応募者多数の場合は抽選。結果は10月20日(火)までに連絡。申込書は市のホームページからダウンロード可
 ■子ども同伴不可。保育あり、申込書に希望日時の記入を
 圃こども福祉課☎7167-1458

シニア

ほのぼのプラザますおの催し

- ①誰でも楽しめるパソコン講座
 ■10月15日(木)午後1時30分~3時
 ■マイナンバー登録でもらえるマイナ

ポイントの手続き方法を学びます

- ②楽しく身体(からだ)を動かそう!
 ■10月21日(水)午後2時~3時
 ■タオル体操や音楽に合わせてレクダンスを楽しみます
 - ③しっかりほぐして、ゆったり椅子ヨガ
 ■10月28日(水)午前10時~11時30分
 ■椅子に座って簡単にできるヨガで心と体をほぐします
- 《共通》
 ■市内在住で60歳以上のかた、①=11人②・③=各14人
 ■①=10月5日(月)②=9月30日(水)③=10月13日(火)までに、はがきに紙面右上の必要事項と応募動機を書いて、〒277-0051加賀3丁目16-8 ほのぼのプラザますおへ郵送(必着)・FAX7171-6611するか☎kaigoyobou@kashiwa-shakyo.or.jpで※応募者多数の場合は抽選
 圃ほのぼのプラザますお☎7170-5570

フレイル予防ウォーキング

※雨天中止

フレイル予防のために、自分に合ったウォーキングコースを歩きませんか。

コース	とき	集 合 場 所	問 い 合 わ せ
小金牧の面影を探して高柳駅から逆井駅まで7キロコース	9月30日(水)、10月9日(金)・10日(土)午前9時~正午	高柳駅改札前	梅原☎090-9804-8800 FAX7172-7589 ☎ayako-umem@hi3.enjoy.ne.jp
ゆっくり歩こう大堀川周遊6.7キロコース	10月8日(水)午前10時~午後0時30分	市役所本庁舎	福原☎・FAX7169-3780 ☎t-fukuhara@m2.gyao.ne.jp
アミュゼ柏を中心に柏駅から北柏駅まで、意外な歴史を訪ねる5キロコース	10月13日(火)午前9時~午後0時30分	柏駅南口	高橋☎090-6348-4520 FAX7175-5836 ☎qqta5cx9k@beach.ocn.ne.jp

■市内在住で60歳以上のかた、各先着10人
 ■費各100円 圃帽子、タオル、飲み物、健康保険証
 ■9月16日(水)午前9時から、紙面右上の必要事項と参加希望日を書いて、各問い合わせ先へファクスするかメールで
 圃ほのぼのプラザますお☎7170-5570





広報

柏のスポーツを全力で応援



問 スポーツ課 ☎7167-1133

このコーナーでは、市にゆかりあるスポーツ情報を幅広く取材し、皆さんに興味を持って応援してもらえる内容を掲載します。

高校レスリング界の新鋭 日本体育大学柏高校レスリング部

創部5年にして、さまざまな大会で各部門の上位を占めている高校レスリングの強豪校で、昨年のインターハイ男子学校対抗戦(団体)で4連覇を成し遂げた日本体育大学柏高等学校レスリング部を取材しました。



個性的な選手層がチームの強み



全国から強豪選手が集まっていて、それぞれ個性的で得意な技も戦い方も違うので、さまざまな場面を想定した練習ができるのがチームの強みです。相手チームもこちらを研究してきますが、うちの部員は自分のスタイルを貫くので、相手の雰囲気にも負けずに自分のペースで戦います。

◀キャプテン・佐々木徳丸(ささきとくまる)さん

10月のインターハイ代替大会で、 団体・個人優勝を目指します

体力面を強化するために、1日3時間半の練習のほか、各自で筋力トレーニングをしたり、体重を増やすために自分たちで夜食を作ったりしています。自分自身の強みはどんな体勢でも、離れた場所からタックルできることです。負けられない場面では、キャプテンの意地があるので、勝つことでチームに貢献したいです。今は普段通りの生活はできませんが、市民の皆さんと乗り切っていきたいです。



編集後記

取材中は物静かな雰囲気だった佐々木さんも、実践練習では鋭いまなざしで本番さながらに果敢にタックルを仕掛けていました。練習中は部員全員が想像以上に激しい攻防を繰り広げ、大会にける熱量を感じました。

新型コロナウイルス感染症に関する相談

発熱・咳(せき)等の気になる症状があるかた

柏市新型コロナウイルス感染症相談センター (帰国者・接触者相談センター)

☎7167-6777・FAX 7167-1732

受付時間/午前9時~午後5時※土・日曜日、祝日を除く

引き続き、新型コロナウイルス感染症対策を

市内でも感染者が増加しています。3密を避け、食事の前や帰宅時などにこまめな手指の消毒を行うなど、感染拡大の防止にご協力をお願いします。

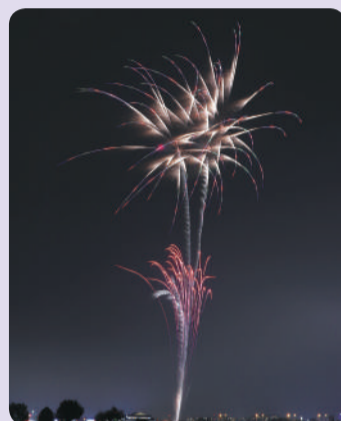
多くのかたに思いを届ける「エール花火」

問 広報広聴課 ☎ 7167-1175

世界で猛威を振るう新型コロナウイルス感染症の早期終息、人々が明日への希望を取り戻すことなどを願い、日本の伝統文化を守るため「日本の花火「エール」プロジェクト」が立ち上がりました。

8月22日に全国各地で一斉に「エール花火」が打ち上がり、市内では100年以上続く高城煙火店により、約5分間にわたって75発の花火が夜空を彩りました。

思いが込められた花火が▶
柏の夜空に咲きました
提供元/郷達也さん



世の中を明るく元気にしたい



▲(左から)高城煙火店・高城勇さん、高城渉さん

大変な生活を送っているかたや医療従事者だけでなく、全てのかたに明日への希望を取り戻してほしいという思いから、このプロジェクトに賛同しました。密集を避けるため、打ち上げ場所や時間は非公開でしたが、さまざまな思いが込められた「エール花火」が、皆さんに届いていたらうれしいです。新型コロナウイルスが終息して、手賀沼花火大会などで皆さんに最高の花火をお見せできる日が来ることを願っています

エール花火の動画を公開中

エール花火を実際に観賞できなかった多くのかたのために、市のホームページでは花火の動画を公開しています。



▲市のホームページはこちら

有料広告

掲載されている広告内容については、直接広告主へお問い合わせください

新しい高齢者マンション
SunCity

介護付有料老人ホーム

サンシティ 柏



外観

食事付個別見学会開催 9/19(土)~10/18(日)

〈要予約〉各日 ①11:00~(ランチ付き) ②14:30~ ※ご都合の良い日時をお選びのうえご予約ください。



レストラン



食事の一例



居室の一例



診療所

- サンシティが選ばれる 5つの安心
- 安** 将来にわたりご入居者を見守るサポート体制
 - 食** 予約の必要がなく毎食2~3種類から選べるおいしいお食事
 - 医** 複数の医療機関の協力、館内に診療所(別法人)を併設
 - 住** 永く暮らすほどお得な家賃前払い方式
 - 基** 大手企業株主約100社が支える安定した経営基盤

「柏市有料老人ホーム 設置運営指導指針による表示事項」 ●類型/介護付有料老人ホーム(一般型特定施設入居者生活介護) ●土地建物所有形態/事業主体非所有 ●居住の権利形態/利用方式 ●利用料の支払方式/全額前払い方式 ●入居時の要件/入居時自立、原則満70歳以上の方 ●介護保険/柏市指定介護保険特定施設、柏市指定介護予防特定施設 ●居室区分/全室個室(夫婦・縁故者用二床室あり) ●介護にかかわる職員体制/1.5:1以上

●見学のご相談・資料請求は ☎0120-34-3782 柏市増尾台1-2-1 ●東武アーバンパークライン「増尾」駅から徒歩6分。●増尾駅、新柏駅、南柏駅からのシャトルバスをご利用いただけます。