

注意すべき、夏季の 新型コロナウイルス感染症対策

5月25日に緊急事態宣言が解除されましたが、新型コロナウイルス感染症の終息のめどは立っておらず、感染の第2波が押し寄せる可能性があります。また、この時期特有の湿度や気温が高い日の感染症対策には、熱中症になるなどの危険が潜んでいます。今後は熱中症などにも注意しながら、引き続き、感染症の拡大防止にご協力をお願いします。

☎ 広報広聴課 ☎7167-1175 ・ FAX 7166-8289

マスク着用に伴う 熱中症の危険

気温が高い日のマスクの着用は、普段以上に息苦しく暑さを感じます。人は汗をかくたり、呼吸で冷えた空気を取り込んだりして体温を調節していますが、マスクを着用すると呼吸で体を冷やすことが難しくなります。体内に熱がこもり発散しにくくなると熱中症になる可能性が高まるので、これからの時期のマスク着用には注意が必要です。

次のポイントを参考に、感染症と熱中症を一緒に回避して暑い季節を乗り切りましょう。



ポイント① こまめな水分補給を

喉が渇いてからではなく1時間おきを目安にするなど、水分をこまめに取りるように心がけましょう。また、喉の渇きを訴えにくい・感じにくい高齢者や乳幼児には、周囲のかたから積極的に水分を取るよう働きかけることも大切です。



ポイント② 無理せず、深呼吸を

目まいや立ちくらみがするなど、熱中症の症状を感じた場合には、人の少ない場所や日の当たらない場所へ移動し、マスクを外して呼吸を整え、水分を取って休憩しましょう。

ポイント③ エアコンの使用時にも換気を

暑さをしのぐためにエアコンや扇風機の使用は有効ですが、感染症の予防のため1時間に1程度程度の換気を心掛けましょう。

屋外での運動にも 注意が必要！

運動不足の解消のために、マスクを着用してウォーキングやジョギングをするかたが多く見られるようになりました。適度な運動は健康の維持やストレス解消にも効果的です。しかし、マスクを着用して運動すると、普段以上の負荷がかかり、より疲労を感じやすくなるので注意が必要です。ご自身の体調と相談しながら、無理せず行いましょう。

注意! 飛沫(ひまつ)による感染防止のため、前後・左右に適度な距離をとります



歩行者を
追い抜くときは
横に十分な
距離をとる



注意! 呼吸しにくくなることで、心臓や肺に負担が掛かります。普段よりスピードを抑えて運動を楽しみましょう



他のランナーと
前後に十分な
距離をとる

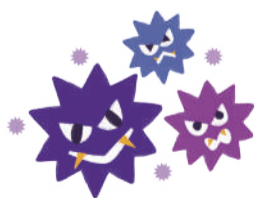


注 屋外で人と十分な距離(2メートル以上)を確保できる場合には、マスクを外してもよいとされています 出典:環境省・厚生労働省「令和2年度の熱中症予防行動」

換気による食中毒の 発生に注意

窓やドアを開け、こまめに換気するのは飛沫感染予防に効果的ですが、高温・多湿の環境での換気は食材を傷めるなど、食中毒を発生させる危険があります。

次の食中毒予防の基本を参考にして、食中毒にならないよう気を付けながら、換気による感染症対策をしましょう。



食中毒予防の基本

30秒以上の手洗いを

料理や食事をする前に必ず手を洗うことは、食中毒だけでなく感染症の予防にも効果的です。

加熱調理のすすめ

生ものは極力火を通すようにして、食材の中心部の温度が75度以上の状態で1分以上の加熱を行うことで、多くの食中毒菌を死滅させることができます。

適量の食材の購入を

食材が余らないように適量の購入を心掛け、食材を持ち帰ったらすぐに冷蔵庫や冷凍庫へ保存することで、細菌の増殖を最小限に抑えることができます。

食べきれぬ量の調理を

調理した食品が残った場合には、早く温度が下がるように容器に入れて冷蔵庫等で保存しましょう。また、少しでも味に違和感があったら、食べないようにしましょう。

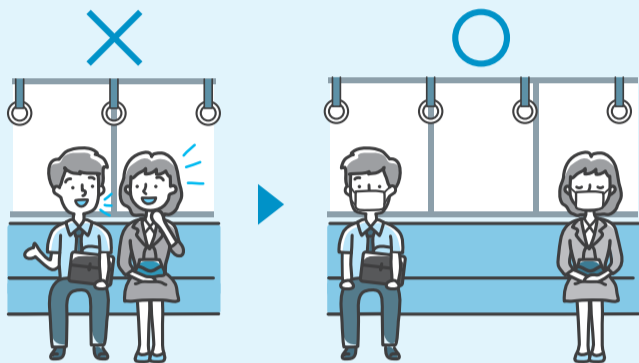
2面では、私たちが今できる感染症対策を紹介します ▶▶▶

新しい生活へ 私たちが今できること

緊急事態宣言の解除を受け、徐々に外出する機会が増えてきましたが、私たちの身の回りにはいまだにウイルスが存在しています。日常生活のさまざまな場面で3つの密(密閉・密集・密接)を避け、以前と同じ生活を送れる日が1日も早く訪れるよう、新しい生活様式を実践しましょう。

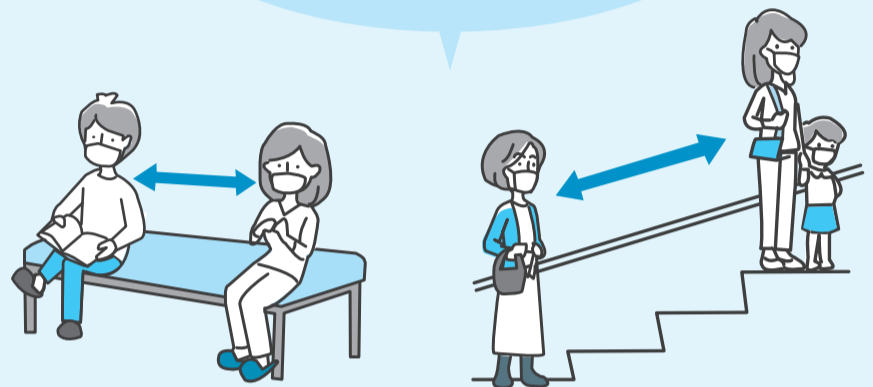
公共交通機関では…

- 電車などの人が多い場所では会話を控える
- 空いている車両を選んで乗る



公共施設では…

- 病院内での待ち合い室では、1つ以上席を空ける
- エスカレーターの利用時には、普段より離れて立つ



飲食店では…

- 多人数での会食は避ける
- 正面を避けて座る
- 大皿を避けて、料理は個々に



買い物では…

- テイクアウトや宅配サービスを利用する



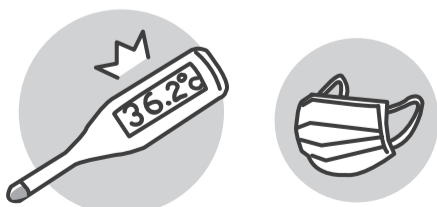
- 買い物は事前にメモして、短時間で計画的に



外出時のマナーを再確認

出掛ける前に

- 検温し、体調が優れない時は外出自粛を
- 人が多い時間帯は避けて
- 大人数での外出を避け、1人か少人数で
- マスクの着用を



外出中は

- 目的地に備え付けの消毒液があれば手指の消毒を
- 入店時の検温に協力を
- 会話は少なめに
- 購入しない商品はできるだけ触れずに



帰宅したら

- 部屋に入る前にマスクを取り、すぐに手洗いを
- できるだけすぐに着替えるか入浴を



市 政 情 報

重要なお知らせや市の新しい取り組みなどを掲載しています

新型コロナウイルス感染症の影響により 収入が激減した世帯への就学援助

☎学校教育課 ☎7191-7367 ・ ☎7191-1212

市では、経済的に困窮する家庭に対し、子どもの就学に関する援助を行っています。新型コロナウイルス感染症の影響により収入が激減した世帯も対象となります。7月31日(金)までに申請し認定された場合は、4月分から援助の対象になります※8月以降に申請した場合は、申請受付月の翌月分から来年3月分までが援助対象

☑生活に困窮していて、4月1日から申請日までに次のいずれかに該当するか
▶ 柏市立の小・中学校に在籍する子どもの保護者 ▶ 市内在住で他市の公立小・中学校に在籍する子どもの保護者※いずれも他市で就学援助を受けることができるかたを除く

援助内容/学用品費、学校給食費、PTA会費など

☑7月31日(金)までに、各小・中学校、学校教育課(沼南庁舎2階)で配布する申請書に必要事項を書いて、通学先の学校か学校教育課へ郵送(必着)するか直接持参を
※申請書は市のホームページからダウンロード可

☑認定は前年の総収入額により判定※1月以降に収入が激減し、今年の総収入見込額が認定基準額を下回る場合は今年の収入状況により審査

援助の対象となる例

家族構成	夫婦と子ども2人(小学生と中学生)
自宅の種類	持ち家
認定基準額	376万円
前年の総収入額	500万円
令和2年の総収入見込額	1~5月の月平均総収入額31万円×12カ月=372万円

前年の世帯全体の総収入額500万円では対象にならなくても、令和2年1月以降の収入が激減し年間の総収入見込額372万円が認定基準額376万円を下回るため、援助の対象になります※1月から申請書提出時までに掛かった医療費は領収書の添付により収入から控除

◎認定基準額・援助額は家族構成や自宅の種類、総収入額などにより異なります。詳しくは、市のホームページを見るかお問い合わせを

市のホームページはこちら▶



新型コロナウイルス感染症に関する 寄付の受け付けを開始

☎寄付金の使い道について=財政課 ☎7167-1120 ・ ☎7167-1210
☎寄付の手続きについて=市民税課 ☎7168-1612 ・ ☎7167-3203

柏市ふるさと寄付金事業で寄付する際に、使い道で「市長におまかせ」を選択したのについては、新型コロナウイルス感染症関連事業に活用されます。また、寄付金額を申告することで、税金の控除を受けることができます。

◎寄付金の申請手続きなど、詳しくは市のホームページでご確認ください

市のホームページはこちら▶



新型コロナウイルス感染症対策のため 家庭ごみの分別と減量にご協力を

☎廃棄物政策課 ☎7167-1140 ・ ☎7163-3728

ごみを収集・処理する過程で、異物等を取り除いたり、飛散したごみを片付けたりと、作業員がごみに直接接触することがあります。新型コロナウイルス感染症予防のため、鼻水等が付着したマスクやティッシュの正しい分別と、家庭ごみの減量にご協力をお願いします。



▲ごみの飛散に注意しながら収集

ここに注意!

- 1 食べ残しを減らしたり、生ごみの水を切ったりしてごみを減らす
- 2 分別ルールを守って指定のごみ袋に捨てる
使用済みマスクや鼻水等が付着したティッシュは、直接捨てずにビニール袋に包んで可燃ごみ(沼南地域では燃やすごみ)へ。
- 3 分別袋の空気を抜き口をしっかり縛る
ごみ袋の空気を抜かず捨てると、収集車への積み込みの際に破裂して作業員や周囲のかたにウイルス等が飛散・付着する可能性があります。ごみ袋を外側から押して空気を抜いてから縛りましょう。
- 4 分別袋を捨てた後は手を30秒以上洗う



市民プールの施設利用を中止

☎中央体育館 ☎7164-9573 ・ ☎7164-9574

新型コロナウイルス感染症の予防について、プール施設での感染リスクを避けることが困難なため、今年は市民プールの運営を中止します。皆様のご理解とご協力をお願いします。

対象施設/船戸、ひばりが丘、柏西口第一公園、逆井、大津ヶ丘中央公園の各市民プール

じゃぶじゃぶ池の施設利用を中止

☎公園管理課 ☎7167-1309 ・ ☎7167-2266

新型コロナウイルス感染症の予防のため、今年はじゃぶじゃぶ池の開設を中止します。ご理解とご協力をお願いします。

対象施設/北柏ふるさと公園、手賀の丘公園

弁栄(べんねい)展「柏が生んだ聖(ひじり)」を開催

☎郷土資料展示室 ☎7191-1450
(休室日は文化課 ☎7191-7414 ・ ☎7190-0892)

今年は、柏が生んだ「大正の法然上人(ほうねんしょうにん)」こと山崎弁栄の没後100年を迎えます。アコーディオンを演奏し、楽しく歌いながら人としての生き方を説いた弁栄上人の人柄や美術作品、当時の郷土の様子を紹介します。

時 9月30日(水)までの午前9時30分~午後5時※月曜日は休室(祝日、振替休日は除く)

所 郷土資料展示室(沼南庁舎2階)

費 無料

申 当日、会場へ直接



▲市のホームページはこちら

美的な才能を發揮した
弁栄上人の作品を展示



年に1度の健診を受けましょう

柏市国保特定健診・75歳以上の健診

☎保険年金課 ☎7164-4455 ・ ☎7164-1263

健診の対象のかたには、6月中旬に受診券を送付します。集団健診・個別健診・人間ドック・脳ドックの4つの受診方法から、1つを選んで受診してください。

☑▶ 特定健診=柏市国民健康保険の被保険者で、来年3月31日までに40~75歳になるかた ▶ 75歳以上の健診=市内在住で、千葉県後期高齢者医療の被保険者(65歳以上で千葉県後期高齢者医療の被保険者を含む)

	集団健診※1	個別健診※2	人間ドック・脳ドック
期間	来年1月31日(日)まで		
場所	中央保健センター	実施医療機関	
検査項目	身体測定、血圧測定、尿検査、血液検査など		特定健診・75歳以上の健診の検査項目に加えて、より詳しい検査を実施※実施医療機関によって異なります
費用	無料		10,000円を市が負担※差額は自己負担
申し込み	7月21日(火)・22日(水)実施分だけ 保険年金課へ電話で		実施医療機関へ電話で

※1 体調不良がある場合やマスクを着用していない場合は受診できません
※2 新型コロナウイルス感染症予防のため、医療機関によって個別健診の予約・実施方法がこれまでと異なるので、事前にご確認ください

☑ 柏市国民健康保険と千葉県後期高齢者医療の被保険者以外のかたは各保険者へお問い合わせを

◎実施医療機関や定員など、詳しくは受診券と同封した案内か市のホームページをご覧ください

市等官公庁からのお知らせです

柏市かわら版

はがき・ファクスなどの記入内容

- ①希望する講座・催し名 ②〒・住所 ③氏名(ふりがな) ④年齢 ⑤電話番号
※電話が困難な場合はファクス番号 ⑥(往復はがきの場合)返信面の宛先

お知らせ

空き地の雑草の除去を

空き地に雑草が生い茂ると、害虫や花粉の発生、ごみの不法投棄、枯れ草からの火災発生の原因となります。所有者・管理者のかたは、適正な管理をお願いします。

圃環境サービス課 ☎7167-1139

子どもの生活・学習支援ボランティアを募集

生活困窮世帯の小学生を対象にした、生活・学習支援を行うボランティアを募集します。

活動日時 / 来年3月までの火～金曜日午後4時30分～6時30分、土曜日午後1時30分～3時30分のうち週1回程度(祝日を除く)

活動場所 / 近隣センター他

圃市内か近隣在住・在勤・在学で高校生以上のかた

圃紙面右上の必要事項と職業(学校や企業名など)を書いて、こども福祉課へ
✉ kodomofukushi@city.kashiwa.chiba.jp

選考方法 / 書類・面接

圃こども福祉課 ☎7167-1595

生涯現役オンラインセミナー

パソコン、スマートフォンなどからweb会議アプリ「Zoom(ズーム)」を使い、自宅から参加できる就労セミナーを開催します。

圃7月27日(月)午後1時30分～3時30分

圃市内・近隣在住の55歳以上でインターネットの通信環境があるかた、先着30人

圃6月16日(火)午前10時から、かしわ生涯現役ネットのホームページで

◎Zoomの利用方法についてなど、詳しくは問い合わせを

圃柏市生涯現役促進協議会 ☎7157-0282・福祉政策課 ☎7167-1171

納期限は6月30日(火)

▼納入通知書は6月16日(火)に発送します

国民健康保険料の第1期

圃保険年金課 ☎7191-2594

▼納入通知書は6月15日に発送いたします。決定通知書は6月22日(月)に発送します

介護保険料の第1期

圃高齢者支援課 ☎7167-1022

《共通》

納入通知書の内容について

所得税の確定申告の期限が延長されたことにより、発送時点で申告内容が反映されていないかたには、後日変更通知書を送付します。

減免について

新型コロナウイルス感染症の影響により、生活が困難な場合は、申請することで減免を受けられる場合があります※介護保険料は65歳以上のかただけ
◎詳しくは、市のホームページを見るか問い合わせを

納期までに必ずご納付を
口座振替のかたは預貯金残高にご注意を

パソコンの訪問支援を 利用しませんか

自宅へ伺いインターネット・メールの設定やワード・エクセルの操作、写真の取り扱いなどの支援を行います。
圃1時間1,252円※追加は30分ごとに626円

圃紙面右上の必要事項と希望日時を書いて、柏市シルバー人材センターへ
✉ 7163-4150・電話するか同センターのホームページで

圃会社や商店のデータ・資料作成の相談可
圃柏市シルバー人材センター ☎7166-6681・商工振興課 ☎7167-1141

講座・講演

経理実務講習会

圃6月23日～7月7日の毎週火曜日午後6時～8時(計3回)

圃柏商工会議所(東上町)

圃個人事業主のかた(開業予定者を含む)、30人

圃現金出納帳の記入、試算表の作成、源泉徴収・年末調整の概要を学びます
圃9,000円(同会議所会員は1,000円)

圃筆記用具、電卓

圃6月22日(月)午後5時30分までに、柏商工会議所へ電話するか、同会議所のホームページで※応募者多数の場合は抽選

圃応募状況によって開催しない場合あり
圃柏商工会議所 ☎7162-3305・商工振興課 ☎7167-1141

かしわサポステパソコン講座

圃6月27日～7月25日の毎週土曜日午前10時30分～午後3時30分(計5回)

圃かしわ地域若者サポートステーション(柏下)

圃49歳までの無職のかた、先着4人※学生を除く

圃ワード・エクセル・パワーポイントを基礎から学びます

圃弁当

圃6月16日(火)午前9時30分から、かしわ地域若者サポートステーションへ電話で圃同ステーション ☎7100-1940・商工振興課 ☎7167-1141

Jw_cad基礎講座

圃7月4日～25日の毎週土曜日午後1時～5時(計4回)

圃アイワークかしわ(明原3丁目)

圃文字入力・パソコンの基本操作ができるかた、先着10人

圃6月16日(火)午前10時から、アイワークかしわへ電話で

◎費用など、詳しくは問い合わせを圃アイワークかしわ ☎7144-6681・商工振興課 ☎7167-1141

聞こえない・聞こえにくいのかたの手話講習会

圃7月10日～11月27日の第2・4金曜日、7月31日(金)午前10時～正午(7月24日、8月を除く。計8回)

圃市役所別館・分庁舎2

圃市内在住の18歳以上で、聞こえない・聞こえにくいのかたとその家族、15人

圃初心者を対象とした手話の実技

圃6月22日(月)までに、はがきに紙面右上の必要事項とファクス番号(あるかただけ)を書いて、〒277-8505 柏市

パレット柏の催し

圃圃パレット柏 ☎7157-0280

催し・内容	とき	対象
①おたのしみ劇場	6月24日(水)午前10時～11時	乳幼児と保護者、各先着15組
②おはなし会	7月1日(水)午前10時30分～11時	

圃当日、会場へ直接

役所障害福祉課へ郵送(必着)するかファクスで※応募者多数の場合は抽選
圃障害福祉課 ☎7167-1136・✉7167-0294

柏へ電話か直接
圃圃アミューゼ柏 ☎7164-4579

求人

小・中学校講師

圃小・中学校教諭免許を持っているか取得見込みのかた

圃勤務場所 / 東葛6市の小・中学校

圃勤務内容 / クラス・教科担任など

圃勤務時間 / 午前8時15分～午後4時45分

圃勤務期間 / 来年3月31日(水)まで※採用日は応相談

圃賃金 / 月額206,200円※賞与・交通費・住居手当等は別途支給

圃教職員課(沼南庁舎2階)へ電話か直接
◎詳しくは市のホームページで

圃教職員課 ☎7197-1115

キッズ

こどもルーム夏季期間の入所申し込み

小学校の夏休み期間の短縮に伴い、夏季期間の入所の取り扱いを変更します。

圃入所日 / ①7月16日(水)②8月1日(土)③8月16日(日)

圃開所時間 / ▶月～金曜日=午後1時30分～7時(夏休み期間は午前8時～午後7時)▶土曜日=午前8時～午後6時30分

圃▶短縮日課の日=放課後～午後7時※夏休み期間は申込者だけ午前7時～8時の時間外保育あり(1人1回100円)

圃保護者が就労などで児童を保育できない家庭

圃月額10,000円

圃①=7月2日(水)②=7月16日(水)③=7月31日(金)までに、学童保育課(市役所別館3階)・窓口サービス課(沼南庁舎1階)・こどもルームで配布する申込書に必要事項を書いて、〒277-8505 柏市役所学童保育課へ郵送(必着)するか直接持参を※申込書は市のホームページからダウンロード可

圃◎詳しくは同課・こどもルームで配布する入所案内を見るか市のホームページで圃学童保育課 ☎7167-1294

催し

カシニワ・ウォーク

圃①ノーゼンカズラの並木道とラベンダーの里山をめぐるツアー

圃7月3日(金)午前9時～正午・午後1時～4時※雨天中止

圃集合場所 / 新柏駅

圃解散場所 / 増尾駅

圃季節の花が見頃の場所を巡ります

圃②高柳の庚申塔(こうしんとう)・カシニワ巡りツアー

圃7月15日(水)午前9時～正午※雨天時は7月17日(金)に延期

圃集合・解散場所 / 高柳駅

圃カシニワ登録地を中心に、地域に点在する庚申塔を巡ります

圃《共通》

圃3.5キロメートル程度の道のりを歩けるかた、①=各回10人②=10人

圃費500円

圃飲み物

圃①=6月23日(火)②=6月25日(木)までに、はがきに紙面右上の必要事項と性別、希望時間、参加者全員の氏名(ふりがな)を書いて、〒277-0001呼塚新田204-2 柏市みどりの基金へ郵送(必着)・✉7160-3121するか✉midori-k@fancy.ocn.ne.jpで※応募者多数の場合は抽選。当選者には①=6月30日(火)②=7月6日(月)までに通知

圃◎詳しくは、柏市みどりの基金のホームページで

圃圃柏市みどりの基金 ☎7160-3120

大地の響宴「イタリアの陽だまり」

圃7月4日(土)午後2時～4時

圃先着200人

圃マリンパを中心としたアンサンブルコンサート

圃3,500円(高校生以下2,000円等、割引制度あり)

圃6月16日(火)午前10時から、アミューゼ

こちらは柏警察署です。 空き巣にご注意!

圃圃柏警察署 ☎7148-0110

市内では、戸建て・アパートを問わず空き巣被害が多発しています。犯人は窓ガラスを割ったり無施錠箇所から侵入したりします。補助錠や警報器を設置し、出掛ける時は戸締まりを確認しましょう! 不審者を見掛けた際は迷わず110番!



はがき・ファクスなどの記入内容

①希望する講座・催し名 ②〒・住所 ③氏名(ふりがな) ④年齢 ⑤電話番号
 ※電話が困難な場合はファクス番号 ⑥(往復はがきの場合)返信面の宛先

Kashiwa Photo Diary

— 柏写真日記 —

このコーナーでは、とっておきの1枚に記事を添えて紹介します。

@柏四小

6/3 木版画家の大野隆司さんから子どもたちへ贈り物



市内の全小学校に贈られた作品を前に、マスクの下にも子どもたちの笑顔があふれていました。

家から徒歩0分!

おうち動画を公開

共に演奏できる日を願って テレワーク演奏動画



新型コロナウイルス感染症の影響を受け、大会やイベントなどが中止になっています。そんな中、全国各地から一般公募で集まったかたや、市内の中学校・高校の吹奏楽部顧問の先生方など総勢49人によるテレワーク演奏動画を公開しています。

圏文化課 ☎7191-7403

テレワーク演奏動画はこちらから▶



自宅で出来るトレーニング動画



少しずつスピードアップ

柏レイソルやJX-ENEOSサンフラワーズをはじめとする、ホームタウンチームの選手などの協力により、各競技の専門性を生かしたトレーニング動画を公開しています。屋外だけでなく自宅でも気軽にできるので、この機会にリフレッシュしてみませんか。

圏スポーツ課 ☎7167-1133

トレーニング動画はこちらから▶



施設の利用再開について

市では、新型コロナウイルス感染症の拡大防止のため休館していた施設を順次再開しています※この情報は6月5日現在のものです

◎予約が必要になる場合や、施設の一部や人数を制限する場合があります。詳しくは、市のホームページを見るか各問い合わせ先にお問い合わせください



市のホームページはこちら▶

■再開施設

	施設名	問い合わせ
保育 子育て 学校	保育園・認定こども園、病児保育事業「おりーぶ」「たんぽぽ」	保育運営課 ☎7128-5517
	こどもルーム	学童保育課 ☎7167-1294
	キッズルームこすもす・ひまわり	キッズルームこすもす ☎7128-2225 キッズルームひまわり ☎7128-2224
	はぐはぐひろば沼南・若柴、はぐはぐポケット中央	子育て支援課 ☎7168-1034
	一時預かり「ぞうさんルーム」	かしわファミリー・サポート・センター ☎7190-5225
	駅前すこやかプチルーム	地域保健課 ☎7167-1257
	高柳・豊四季台・永楽台児童センター、南部こどもの広場、光ヶ丘・布施遊戯室	しこだ児童センター ☎7145-2522
市立小・中学校、市立柏高等学校	学校教育課 ☎7191-7367	
スポーツ	リフレッシュプラザ柏(多目的ホール、和室、会議室)	公園管理課 ☎7167-1309
	屋外スポーツ施設(運動広場、運動場) 中央体育館(弓道場、相撲場)、学校体育施設(校庭)、沼南体育館	スポーツ課 ☎7167-1133

	施設名	問い合わせ
スポーツ	柏ビレジ近隣センター(テニスコート)	地域支援課 ☎7167-1126
	さわやかプラザ軽井沢	さわやかプラザ軽井沢 ☎047-442-6150
公園	旧吉田家住宅歴史公園、手賀の丘公園(キャンプ、バーベキュー)、増尾城址(し)公園(バーベキュー)	公園管理課 ☎7167-1309
	あけぼの山農業公園の本館(会議室、研修室)、資料館の会議室、加工実習室、芝生広場、キッズルーム	農政課 ☎7167-1143
	環境コンビニステーション	環境コンビニステーション ☎7126-0785
文化 交流 生涯学習	近隣センター	地域支援課 ☎7167-1126
	かしわインフォメーションセンター	かしわインフォメーションセンター ☎7128-5610
	パレット柏(ミーティングルーム、多目的スペース、ワーキングスペース、作業室)	パレット柏 ☎7157-0280
	郷土資料展示室	文化課 ☎7191-7403
	青少年センター	生涯学習課 ☎7191-7393
	図書館本館・分館	図書館本館 ☎7164-5346
	こども図書館	こども図書館 ☎7108-1111
環境	リサイクルプラザリボン館	廃棄物政策課 ☎7167-1140

■再開予定施設

	施設名	問い合わせ
6月16日(火)	近隣センター(体育室)、アミューゼ柏、市民文化会館、沼南近隣センター(大ホール)	地域支援課 ☎7167-1126
6月24日(水)	パレット柏(市民ギャラリー)	パレット柏 ☎7157-0280
7月1日(木)	ほのぼのプラザますお	ほのぼのプラザますお ☎7170-5570
	しこだ児童センター	しこだ児童センター ☎7145-2522

■再開未定施設

施設名
地域子育て支援センター「らっこ」・「こあら」、老人福祉センター(柏寿荘・南部・沼南)、豊四季台老人いこいの家、あけぼの山公園柏泉亭、リフレッシュプラザ柏(プール、浴場)

圏広報広聴課 ☎7167-1175・FAX 7166-8289

団体・サークルの催し

●市民団体やサークルからの情報を掲載しています

近セ=近隣センター、中公=中央公民館、ひまプラ=ひまわりプラザ、教福=教育福祉会館、県プラ=さわやかちば県民プラザ

■ワン・ニャン譲渡会

時 6/21、7/19、8/16の11時~14時 両県立柏の葉公園ドッグラン横 圏無料 圏簿井(うすい) ☎080-5195-7709

サークル会員募集

①=入会金、②=月会費、③=年会費

●卓球「わかば会」

毎(土)18時=豊四季中、毎(日)11時=柏二小。①1,000円、②500円。青山 ☎7145-0607

●着付け「なごみの会」

第2・4(月)12時30分・15時30分、豊四季台近セ。初心者歓迎。③5,000円。粕谷(かすや) ☎7141-4633

●グリーンラークテニスクラブ

毎(土)・(日)、(祝)13時、富勢・逆井運動場。ダブルスの試合がで

きるかた。③2,000円。井上 ☎080-1386-0380

●STCテニスクラブ

毎(水)=11時・毎(金)9時、逆井運動場。女性。水曜日にコーチレッスン。①1,000円、③3,000円。遠藤 ☎090-8515-9301

●こだまグランドゴルフ

第2・4(月)12時30分、名戸ヶ谷運動場。初心者歓迎。③1,000円。川城(かわしろ) ☎7175-1908

●水彩画「酒井根彩友会」

第1・3(水)、第2・4(月)12時30分、酒井根近セ。初心者歓迎。③2,000円。落合 ☎7172-8974

●日帰り登山の会

月1回不定期。①1,000円。石井 ☎7175-2001

●湖南卓球クラブ

毎(日)19時、大津ヶ丘中。年齢・経験不問。①1,000円、②2,000円。荒木 ☎090-4596-4059

●テニスサークルWEED

(土)・(日)不定期9時・11時・13時・15時のいずれか、富勢運動場ほか。岸本 ☎080-4685-4785

●柏グッドウィルガイド協会

第2(日)10時、パレット柏。外国人観光客の通訳ボランティアガイド。③3,500円、④1,000円。岩立(いわたて) ☎7164-0832

●水彩画「柏彩友会」

第2・4(金)15時、増尾近セ。初心者歓迎。③3,000円。黒須 ☎7174-6659

●さくら書道会

第2・4(木)9時30分、根戸近セ。①1,500円、②1,500円。有賀 ☎090-9151-5468



柏つながるスマイルプロジェクトを実施中

☎かしわインフォメーションセンター ☎7128-5610・FAX7128-5615
 商工振興課 ☎7167-1141・FAX7162-0585

かしわインフォメーションセンターでは、外出を控えて自宅で過ごす時間が増えた皆さんが、少しでも日々の暮らしを明るく前向きに過ごせるよう、柏のまちを元気にするスマイルプロジェクトを行っています。

柏のおいしいを楽しもう! 「新しい食のスタイル」

柏の食を応援するため、商品の持ち帰りを始めている60の飲食店の持ち帰りメニューを写真付きで紹介しています。また、お店の情報が載った地図「TAKE OUT MAP」を無料配布しているので、気になるメニューを探して持ち帰ってみませんか。

☎7月31日(金)までの午前9時～午後7時

☎かしわインフォメーションセンター

(柏駅南口ファミリかしわ3階)

☎無料

☎当日、会場へ直接



▲「TAKE OUT MAP」のダウンロードはこちら



協力店はこのポスターが目印



▲60店のお薦めメニューを掲示

笑顔をつなぐ「スマイル隊」を募集

声を掛け合って苦しい時期を笑顔で乗り越えるため、スマイル隊を募集します。自宅や職場の窓(外から見える位置)に「きいろいミニポスター」を貼ったり、SNS等で情報発信したりすることで、皆さんに笑顔を届け、柏を明るい雰囲気包む活動に参加しませんか。

☎6月16日(火)午前9時から、かしわインフォメーションセンターへ電話・☎info@kamon.centerするが直接

☎先着100人にオリジナル缶バッジをプレゼント

◎詳しくは、かしわインフォメーションセンターのホームページをご覧ください

「きいろいミニポスター」▶



有料広告

掲載されている広告内容については、直接広告主へお問い合わせください

新しい高齢者マンション
SunCity
 介護付有料老人ホーム
サンシティ柏
 今だからこそその安心を。

参観館ロビー

— このゆとり、この上質感。すべてご自由にお使いください。 —



サンシティが
 選ばれる **5つの安心**

- 安** 将来にわたりご入居者を見守るサポート体制
- 食** 予約の必要がなく毎食2~3種類から選べるおいしいお食事
- 医** 複数の医療機関の協力、館内に診療所(別法人)を併設
- 住** 永く暮らすほどお得な家賃前払い方式
- 基** 大手企業株主約100社が支える安定した経営基盤

— 部分的な見学対応を検討しています。詳しくはご相談下さい。 —

「柏市有料老人ホーム 設置運営指導指針による表示事項」 ●類型/介護付有料老人ホーム(一般型特定施設入居者生活介護) ●土地建物所有形態/事業主体非所有 ●居住の権利形態/利用方式 ●利用料の支払方式/全額前払い方式 ●入居時の要件/入居時自立、原則満70歳以上の方 ●介護保険/柏市指定介護保険特定施設、柏市指定介護予防特定施設 ●居室区分/全室個室(夫婦・縁故者用二床室あり) ●介護にかかわる職員体制/1.5:1以上

●見学のご相談・資料請求は ☎0120-34-3782

柏市増尾台1-2-1 ●東武アーバンパークライン「増尾」駅から徒歩6分。●増尾駅、新柏駅、南柏駅からのシャトルバスをご利用いただけます。