

# 想 い を つ な ぐ



# 聖 火 リ レ ー

来年、東京で開催されるオリンピック。2020年7月2日(木)～4日(土)で県内を聖火ランナーが走ります。そして、柏市がルートの一部に選ばれました。  
☎スポーツ課☎7167-1133・FAX7167-6644

画像提供:Tokyo2020

**実施日**  
**2020年**  
**7月4日(土)**

## 市民の念願叶う ～聖火リレーでも選ばれるまち、柏～

県内を3日間にわたり巡る聖火リレーは、日ごとにテーマがあり、柏市は「歴史・伝統文化と先進的まちづくりが融合した活気あふれる都市」をアピールするルートとして設定されました。

市では、この世界的イベントの感動を市民の皆さんと共有できるようさまざまな企画などで盛り上げ、柏市の魅力を世界に発信していきます。

# 大雨・台風シーズン到来！ 3日でできる水害対策

平成30年7月の西日本豪雨から約1年が経とうとしています。「我が家は大丈夫だろう」と思っていませんか。今号では、最短3日でできる水害への事前対策を紹介します。  
☎防災安全課 ☎7167-1115・  
FAX 7163-2188

## 避難施設・避難ルートのシミュレーション

洪水・内水ハザードマップを見ながら、避難が必要なときの「避難すべき施設」「通るべき道順」を確認しておきましょう。

### ー避難ルートのチェックポイントー

- 放置された看板や折れそうな木の枝はないか  
⇒落下してくるリスク
- 木の枝と電線が近くないか⇒断線のリスク
- 街灯はあるか⇒夜歩く場合、視界不良のリスク



## 排水溝を清掃

落ち葉などが堆積すると、大雨のときに本来の排水機能を果たせなくなり、浸水を引き起こす原因になります。清掃へのご協力をお願いします。



水害発生

3日前まで

3日前

2日前

前日

## 情報収集方法を確認

台風や大雨の情報や避難情報などを収集する方法を確認し、常に最新の情報を手に入れられるようにしておきましょう。また、家族の予定なども共有しておきましょう。



### かしわメール配信サービス

市からのさまざまな情報を発信するメール配信サービス。「災害情報」のカテゴリを選択することで、災害時に最新の情報をメールで確認することができます。

登録方法 / kashiwacity@emp.ikkr.jpへ空メールするか、8面右上のQRコードから登録を

### Yahoo! 防災速報アプリ

スマートフォン用アプリ「Yahoo! 防災速報アプリ」で、市からの緊急情報を確認できます。事前にアプリをダウンロードし、操作方法などをご確認ください。



アプリのダウンロードはこちらから▲

### 防災行政無線「パンザマスト」

市内190カ所に設置。放送内容は、放送後24時間以内であれば☎0120-280-131で再確認できます。



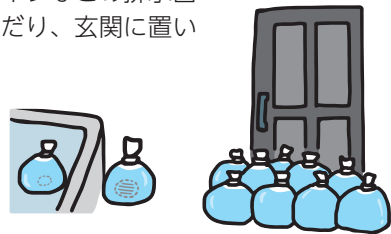
## いざという時の「簡易水のう」

まれに、排水管からの水の逆流などにより自宅へ水が浸入することがあります。土のうがなくても、身近にあるビニール袋と水だけで作れる「簡易水のう」で、浸水を防ぐことができます。

- 1 ビニール袋を二重か三重にし、水を入れる



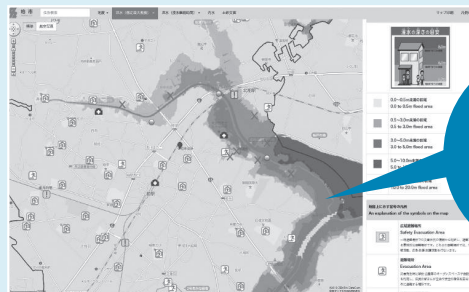
- 2 風呂・トイレなどの排水口をふさいだり、玄関に置いたりする



## 柏市web版防災・ハザードマップを活用しよう

市では、「水害」「地震」「土砂災害」といった災害が発生した際、市内各所がどのような状態になり得る地域なのか一目で確認することができる「柏市web版防災・ハザードマップ」を公開しています。水害マップでは、「洪水」と「内水」のそれぞれの場合における被害想定地域を確認することができます。

※内水被害＝側溝や下水管などの処理能力以上の大雨により発生する浸水のこと



浸水レベルを色分けで表示

### ハザードマップはこちらから

#### ■柏市web版防災・ハザードマップ

市のホームページでご確認ください。



市のホームページはこちら▶

#### ■「洪水ハザードマップ」を配布しています

配布場所 / 防災安全課(市役所本庁舎2階)、行政資料室(市役所本庁舎1階)、沼南支所総務課(沼南庁舎1階)、近隣センター※市のホームページでもダウンロード可

### 倉敷市に聞きました

#### 「いざという時」のその前に

昨年の西日本豪雨で被災した倉敷市真備地区の浸水エリアは、市が発災前に作成していたハザードマップの浸水想定エリアとほぼ一致していました。水害の恐ろしいところは、少し避難をためらっている間に、あっという間に水位が上がって避難ができなくなってしまうところです。命を守る行動が素早くできる



よう、事前にハザードマップを確認するだけでなく、実際に避難経路を歩いてみるなどの取り組みが重要です。

◀倉敷市危機管理課・萩原卓さん



# 市政情報

重要なお知らせや市の新しい取り組みなどを掲載しています

## 水害・土砂災害の防災情報の伝え方が変わります

☎防災安全課 ☎7167-1115 ・ ☎7163-2188

6月から、災害が発生した際に皆さんへの避難行動を促す「避難情報」が「警戒レベル」を用いて気象庁より発表されるようになります。避難のタイミングを見極める基準の一つとして確認し、どのレベルで避難すべきか家族で話し合っておくなど、災害事前対策として確認しておきましょう。

警戒レベル	避難行動	避難情報等	気象庁などから出る情報
警戒レベル5	すでに災害が発生している状況。命を守るための最善の行動を取る	災害発生情報	氾濫発生情報、大雨特別警報など
警戒レベル4	安全な場所へ、 <b>全員避難</b>	避難勧告/避難指示(緊急)	土砂災害警戒情報、氾濫危険情報など
警戒レベル3	<b>高齢者など、避難に時間を要するかたは避難。</b> その他のかたは避難の準備をする	避難準備・高齢者等避難開始	氾濫警戒情報、洪水・大雨警報など
警戒レベル2	避難行動の確認	注意情報等	洪水・大雨注意報など
警戒レベル1	心構えを高める	早期注意情報等	災害発生情報

※市では、警戒レベルの発表状況に加え、気象状況の動向を注視し、「避難準備・高齢者等避難開始」「避難勧告」「避難指示(緊急)」「災害発生情報」などの避難情報を発令します

◎詳しくは、市のホームページを見るか問い合わせを

## 逃げ遅れゼロに向けて

西日本を中心に大きな被害をもたらした平成30年7月豪雨から、来月で1年が経過します。川が決壊し短時間で2階建ての家を飲み込む脅威を、多くのかたがテレビ中継で目の当りにされたのではないのでしょうか。予想以上に早く浸水し、避難行動が遅れたことから、やむなく家の屋根に避難し、ボートやヘリコプターで救助されるといった、大変危険な状況になってしまいました。こうした災害は、柏市内でも十分に起こり得ることで

この教訓から、国は避難のタイミングを分かりやすくするため、新たに「警戒レベル」を5段階に設定しました。最近では、5月21日に関東地方の広範囲で大雨になり、市内を流れる大堀川流域の雨量が増し、柏市に洪水警報が発表されました。幸い市内で大きな被害は発生していませんが、実は「警戒レベル3」に相当していました。市では川の周辺の病院や幼稚園、学校、高齢者施設など、避難に時間が掛かりそうな施設へ、今後の情報に注意するように呼び掛けましたが、市内の多くのかたはこのような状況であったと感じていなかったのではないのでしょうか。一見すると大したことがなくても、川の上流で降った雨により状況がすぐに変化して一歩間違えれば避難が遅れてしまうということも起きてしまいます。

災害はどのような形で起こるか分かりません。大切なことは、事前に「柏市ハザードマップ」を確認して、お住まいの地域の特性を把握しておくことと、発生した時の情報を正確に把握するために「かしわメール配信サービス」などに登録しておくことです。万が一、市から避難情報が出た場合には、その「警戒レベル」に応じた避難行動をお願いいたします。

市長室だより

秋山浩保



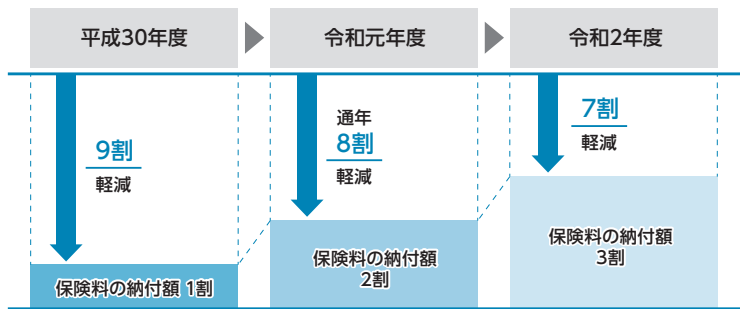
## 後期高齢者医療保険料の軽減措置が変わります

☎保険年金課 ☎7191-2594 ・ ☎7167-8103

### ■所得による軽減割合の変更

後期高齢者医療保険料の均等割額の軽減割合について、軽減判定所得基準で対象となるかたは、従来は9割軽減されていましたが、今年度は通年で8割軽減、次年度は7割軽減に変更になります。

◎令和元年度は4～9月が9割、10～3月が7割のため、通年で8割です



### ■被扶養者の軽減割合の変更

後期高齢者医療制度に加入する日の前日において、被用者保険の被扶養者であったかたは、所得割が課されず、均等割から5割が減額されていました。今年度からは、均等割からの5割減額の期間が、資格を取得した日の属する月以後2年を経過する月までの間に限られます。

## 空き地の雑草の除去を

☎環境サービス課 ☎7167-1139 ・ ☎7163-3728

雑草が伸び始める季節になりました。空き地に雑草が生い茂ると、害虫の発生、ごみの不法投棄、花粉アレルギーによる健康への悪影響、枯れ草からの火災発生の原因となります。空き地の所有者・管理者のかたは、周辺住民の迷惑とならないように雑草の除去を定期的に行い、空き地の適正な管理をお願いします。

## 手賀沼花火大会2019の棧敷席を先行予約販売

☎手賀沼花火大会実行委員会 ☎7162-3325、☎商工振興課 ☎7167-1141 ・ ☎7162-0585

本紙と市のホームページをご覧いただいたかたに限り、8月3日(土)に開催される手賀沼花火大会の棧敷席の先行予約販売を行います。受け付け順に最前列から席を確保します。棧敷席を利用して、ご家族やご友人と一緒に、ゆったりと花火を見てみませんか。

☎ 柏第1会場

料金(椅子席) / 1人席(足元ゆったり) = 4,000円、1人席 = 3,500円、ペア席 = 5,500円、4人席 = 10,000円

☎ 6月17日(月)正午～6月24日(月)午後11時に、ローソンチケット(☎0570-084-638)へ電話で※予約番号取得後、6月26日(水)午後11時までにローソンかミニストップでチケットの購入を

☎ 一般販売は7月1日(月)正午から

### 車いす利用者の観覧席

☎ 20人※付き添いは2人まで ☎3,000円

☎ 7月3日(水)までに、往復はがきに郵便番号・住所、氏名(ふりがな)・年齢、電話番号と付き添い人の氏名、車で来場の場合は車両ナンバー・車種・色を書いて、〒277-8505 柏市役所商工振興課へ郵送で(当日消印有効) ※応募者多数の場合は抽選

☎ ▶結果は7月8日(月)に発送(12日(金)までに届かない場合は連絡を) ▶当選者は後日口座振込にて費用を支払い(振込手数料別途負担) ▶入金確認後、チケットと駐車券を送付

### 募金へのご協力をよろしくお願いいたします

手賀沼花火大会を盛大に、そして継続していくために市民募金を行っています。

#### ■街頭募金

☎ 7月3日(水)午後6時～8時 ☎ 柏駅周辺

☎ 街頭募金を行う市民ボランティアを募集しています。詳しくは商工振興課へ問い合わせを

#### ■募金専用口座の開設

振り込みで募金することもできます。

☎ 千葉銀行柏支店・普通口座番号3914615「手賀沼花火大会実行委員会実行委員長寺嶋哲生(てらじまつお)」へ

### メッセージ花火を募集

家族への感謝の気持ちやお祝いのメッセージなどを、花火打ち上げ前に会場内アナウンスでご紹介します。大切なあの人へ、あなたの思いを花火に託してみませんか。

☎ 企業・店舗を除く個人

☎ 1口50,000円

◎申し込み方法など、詳しくは手賀沼花火大会実行委員会へ問い合わせを



市等官公庁からのお知らせです

# 柏市かわら版

はがき・ファクスなどの記入内容

①希望する講座・催し名 ②〒・住所 ③氏名(ふりがな) ④年齢 ⑤電話番号  
※電話が困難な場合はファクス番号 ⑥(往復はがきの場合)返信面の宛先

## お知らせ

### パレット柏の臨時休館

6月25日(火)は、館内のメンテナンスのため休館します。  
☎パレット柏 ☎7157-0280

### 中央体育館弓道場の改修工事

10月から来年3月まで、中央体育館弓道場の屋上や外壁などの老朽化に伴う改修工事を行います。  
◎施設の休館日や工事内容など詳しくは、決まり次第市のホームページ等でお知らせします  
☎スポーツ課 ☎7167-1133

### 都市計画の変更案の縦覧

期間/6月17日(月)~7月1日(月)  
☑生産緑地地区の変更案  
意見書の提出  
☑住民・利害関係者のかた  
☑7月1日(月)までに、〒277-8505 柏市役所都市計画課へ郵送(当日消印有効)するか直接持参  
☑☎都市計画課(市役所分庁舎2の1階) ☎7167-1144

### 一般国道464号北千葉道路の都市計画原案の説明会を開催

☑7月13日(土)午後2時30分~4時30分  
☑文化会館中ホール(白井市)  
☑定着100人  
☑市川市~船橋市の都市計画の原案の説明  
☑当日、会場へ直接  
☑説明会開催時間を除く正午~午後5時までパネル展を実施  
☑千葉県都市計画課 ☎043-223-3376・都市計画課 ☎7167-1144

### 労災・職業病なんでも相談会

☑☎▶6月29日(土)=千葉市中央コミュニティセンター▶7月27日(土)=成田市中央公民館※いずれも午後1時~4時  
☑弁護士、労働安全衛生管理者、ソーシャルワーカーが相談に応じます  
☑当日、会場へ直接  
☑千葉中央法律事務所 ☎043-225-4567・商工振興課 ☎7167-1141

## 講座・講演

### 女性と子どものための護身術「カラダとココロの守り方」

☑7月6日(土)、13日(土)午前9時45分~11時45分(計2回)  
☑パレット柏  
☑市内在住・在勤・在学中、10歳以上の女性、先着20人(2回とも参加できるかたを優先)  
☑講義と実技で護身術を学びます

### 納期限は7月1日(月)

▼納入通知書は6月20日(木)に発送します  
国民健康保険料の第1期  
☑保険年金課 ☎7191-2594  
▼納入通知書は6月14日に発送しています(非課税世帯は7月17日(水)発送)。決定通知書は7月3日(水)に発送します  
介護保険料の第1期  
☑高齢者支援課 ☎7167-1022  
納期までに必ずご納付を  
☑口座振替のかたは預貯金残高にご注意を

### 公開される審議会等

※傍聴希望者は当日5分前までに、会場へ直接

名称	とき	ところ	定員	問い合わせ
柏市史編さん委員会	6月25日(火)午前10時~正午	沼南庁舎5階大会議室	各先着10人	文化課 ☎7191-7403
柏市文化振興審議会	6月25日(火)午後3時~5時	沼南庁舎5階501会議室	先着10人	都市計画課 ☎7167-1144
柏市都市計画審議会	7月9日(火)午後1時30分~3時30分	市役所本庁舎5階第2委員会室	先着8人	都市計画課 ☎7167-1144

☑動きやすい服装・靴、タオル、飲み物  
☑6月17日(月)午前9時30分から男女共同参画センターへ電話で  
☑保育あり。1歳以上の未就学児、先着15人。6月28日(金)までに同センターへ電話で  
☑男女共同参画センター ☎7167-1127

### 糖尿病センター市民公開講座

☑6月22日(土)午後2時~4時  
☑先着100人  
☑血糖値が上がる仕組みを学びます  
☑当日、会場へ直接  
☑☎市立柏病院 ☎7134-2000

### パソコン基礎講座

☑7月6日~8月3日の毎週土曜日午前10時30分~午後3時30分(計5回)  
☑かしわ地域若者サポートステーション(柏下)  
☑39歳までの無職のかた、先着8人※学生、既婚者を除く  
☑ワード・エクセル・パワーポイントを基礎から学びます  
☑弁当  
☑6月17日(月)午前9時30分から、同ステーションへ電話で  
☑同ステーション ☎7100-1940・商工振興課 ☎7167-1141

### パソコン講座「画像編集基礎講座」

☑7月10日(水)午後1時30分~4時30分  
☑沼南保健センター  
☑市内在住・在勤で文字入力ができるかた、10人  
☑写真の取り込みや画像の編集を学びます  
☑USBメモリ  
☑7月1日(月)までに、往復はがきに紙面右上の必要事項を書いて、〒277-8503 柏市中央公民館へ郵送で(必着)※応募は1講座につき1人1通。応募者多数の場合は抽選。手話通訳や要約筆記が必要な場合は申込時に記入を  
☑OSはWindows10で、Office2016を使用  
☑中央公民館 ☎7164-1811

### かがやきセミナー「柏の魅力を知り、柏の魅力をつたえよう」

☑7月10日・17日、11月13日・20日の各水曜日午前10時~午後2時(計4回。7月10日は正午まで)  
☑沼南保健センターほか  
☑市内在住・在勤で全ての回に参加できるかた、15人  
☑市内の自然環境、旧所名跡、公共施設などの魅力や由来などを学び、ボランティアガイドを体験します  
☑7月3日(水)までに、往復はがきに紙面右上の必要事項を書いて、〒277-8503 柏市中央公民館へ郵送(必着)・☎7163-9364するか☑info-chkm@city.kashiwa.chiba.jpで※応募者多数の場合は抽選  
☑中央公民館 ☎7164-1811

### ラジオ体操などの運動を居場所づくりに活(い)かす講座

☑7月22日(月)午前10時~正午  
☑いきいきプラザ  
☑サロンボランティア等の地域で活動しているかた、30人  
☑ラジオ体操や、サロンなどですぐ使えるレクリエーションを学びます  
☑7月12日(金)までに、はがきに紙面右上の必要事項と応募動機を書いて、〒277-0051加賀3丁目16-8 ほのぼのプラザまでおへ郵送(必着)・☎7171-6611するか☑kaigoyobou@kashiwa-shakyo.or.jpで※応募者多数の場合は抽選  
☑ほのぼのプラザまでお ☎7170-5570

### カメラワークショップ

☑9月7日(土)午前10時30分~午後4時  
☑アミュゼ柏  
☑市内在住・在勤・在学中の15歳以上で初心者のかた、20人※中学生を除く  
☑写真の基礎やデジタル一眼レフカメラの扱い方やこつを学びます  
☑費300円  
☑デジタル一眼レフカメラ  
☑7月31日(水)までに、往復はがきに紙面右上の必要事項と性別、撮ってみたい被写体(人物・風景・建物など)を書いて、〒277-8503 柏市教育委員会文化課へ郵送(必着)するか市のホームページで※1通につき2人まで。応募者多数の場合は抽選  
☑文化課 ☎7191-7403

## 催し

### チーバくんと隠された12の暗号inとうかつ

東葛6市の各施設に「暗号」と「ヒント」を持ったチーバくんが隠れています。暗号を解読すると、各市にちなんだキーワードが出現します。解読できた暗号の数に応じて抽選で希望の賞品が当たります。

実施日/9月1日(日)まで  
◎詳しくは、千葉県のホームページを見るか問い合わせを  
☑東葛飾地域振興事務所 ☎047-361-2111・商工振興課 ☎7167-1141

### 親子で学ぼう 消防・救急ステーション

防火・防災・救急について、気軽に相談・体験できる消防イベントです。地域を守る消防士と触れ合いながら、親子で学んでみませんか。  
☑6月22日(土)午前10時~午後1時※雨天中止  
☑クリエイイトエス・ディー柏西原店  
☑起震車体験・人形を使った心臓マッサージなど  
☑当日、会場へ直接  
☑西原分署 ☎7155-5119

### 華之井市場

☑6月23日(日)午前9時30分~正午  
☑新鮮な野菜・パン・加工食品などの販売所  
☑旧吉田家住宅歴史公園 ☎7135-7007

### 吉田ミュージック

☑6月23日(日)午後3時~5時  
☑「Swing Beat team」HIROSHI」が演奏を披露  
☑当日、会場へ直接  
☑旧吉田家住宅歴史公園 ☎7135-7007

### ホテル観察会

☑6月28日(金)~30日(日)、7月5日(金)~7日(日)午後7時30分~8時30分  
☑増尾の森(中原小学校隣)  
☑幻想的に舞うホテルの光を見ながら、身近に残る貴重な自然環境について考えてみませんか  
☑当日、会場へ直接  
☑車ででの来場は不可  
☑環境政策課 ☎7167-1695

### 柏市芸術鑑賞会

☑7月7日(日)▶美術作品展示=午前10時~午後4時30分▶お茶席=午前10時~午後0時30分▶舞台発表=午前11時~午後4時30分  
☑市民文化会館  
☑当日、会場へ直接  
☑柏市文化連盟(今村) ☎090-7400-6787・文化課 ☎7191-7403

### 市民ギャラリー7月の催し

催し	開催日	開催時間
柏市美術会展	1日(月)~8日(月)	午前10時~午後7時 初=午後1時 終=午後5時
柏シルバー写真会写真展	9日(火)~12日(金)	午前10時~午後6時 初=午後1時 終=午後5時
一美会洋画展	13日(土)~17日(水)	午前10時~午後6時 初=正午 終=午後5時
生涯現役ときわ会作品展	18日(木)~21日(日)	午前10時~午後6時 初=午後1時 終=午後5時
柏彩友会 水彩画展	22日(月)~25日(木)	午前10時~午後7時 初=午後1時 終=午後5時
いしどアートスクール絵画展	26日(金)~29日(月)	午前10時~午後7時 初=正午 終=午後6時
全日本写真連盟 柏支部 写真展	30日(火)~8月2日(金)	午前10時~午後6時 初=午後1時

初=初日開館時間 終=最終日閉館時間

☑☎市民ギャラリー(パレット柏) ☎7157-0280



はがき・ファクスなどの記入内容

- ①希望する講座・催し名 ②〒・住所 ③氏名(ふりがな) ④年齢 ⑤電話番号
- ※電話が困難な場合はファクス番号 ⑥(往復はがきの場合)返信面の宛先

パレット柏の催し

〒パレット柏 ☎7157-0280

催し・内容	とき	対象
①0才からのおたのしみ劇場	6月26日(水)午前10時～10時30分	乳幼児と保護者、先着15組
②おはなし会	7月3日(水)午前10時30分～11時	乳幼児と保護者、先着15組
③みんなで楽しむ落語会	7月6日(土)午後1時30分～2時	どなたでも
④初心者のためのスマホ講座	7月7日(日)午後1時～3時	どなたでも、先着25人
⑤～美学～香りで彩るスマイルライフ	7月8日(月)午後7時～8時30分	どなたでも、先着20人

費⑤=1,000円  
 申①～③=当日、会場へ直接④・⑤=6月16日(日)午前9時から、パレット柏へ電話で

こちらは柏警察署です。 架空請求はがきは「無視」一択!

〒柏警察署 ☎7148-0110

市内全域に「総合消費料金に関する訴訟最終告知のお知らせ」などと題した架空請求はがきが郵送されています。連絡すると、示談金や裁判の取り下げを名目にお金をだまし取られます。無視するか警察に連絡してください!



求人

北柏ふるさと公園・手賀の丘公園 じゃぶじゃぶ池監視員

〒20～70歳のかた、各4人  
 勤務場所/①北柏ふるさと公園内②手賀の丘公園内  
 勤務内容/安全監視、注意喚起、ごみ・落ち葉等の清掃、塩素系消毒液の投与・残留塩素濃度の測定など、屋外での勤務  
 勤務時間/週3・4日▶午前8時30分～午後0時30分▶午後0時30分～4時30分  
 勤務期間/7月20日(土)～9月1日(日)(①=8月3日(土)～5日(月)を除く②=月曜日を除く)  
 賃金(時給)/1,010円※交通費は別途支給  
 6月21日(金)までに、写真を貼った履歴書を持って、公園管理課(市役所分庁舎1の3階)へ直接  
 選考方法/書類と面接  
 園公園管理課 ☎7167-1309

健康

初級ヨガ教室

7月4日～25日の毎週木曜日午前9時30分～10時30分(計4回)  
 18歳以上のかた、先着50人  
 ヨガの効用や楽しさを体験します  
 費2,400円  
 運動ができる服装、タオル、飲み物  
 6月18日(火)午前9時30分から、中央体育館へ電話で  
 園中央体育館 ☎7179-5755

歯の健康啓発のための標語・おもしろ川柳を募集

テーマ/歯科疾患(むし歯、歯周病など)の予防や口腔(くう)の健康づくりに関

すること  
 市内在住のかた  
 6月28日(金)までに、はがきに紙面右上の必要事項と職業・作品を書いて、〒277-0845豊四季台1丁目1-118 柏歯科医師会事務所へ郵送で(当日消印有効)  
 最優秀作品は同医師会のホームページで発表  
 園事務所 ☎7147-6500・健康増進課 ☎7167-1256

キッズ

障がいのある子のママのための交流サロン

7月8日(月)午前10時～正午  
 パレット柏  
 障がいのある子どもの保護者など、先着20人  
 相談支援員による講演、障害種別の情報交換や相談など  
 6月16日(日)午前10時から、紙面右上の必要事項を書いて、市民活動サポートコーナーへ sksc@city.kashiwa.chiba.jpするか電話で  
 園市民活動サポートコーナー ☎7163-1143

親子の絆づくりプログラム「赤ちゃんがきた!」

7月18日～8月8日の毎週木曜日午前10時～正午(計4回)  
 平成31年2月9日～令和元年5月18日生まれの乳児と初めて子育てをしている母親、先着20組  
 育児の知識やスキル、親の役割などを学びながら、お母さん同士が交流します  
 費1,000円  
 6月18日(火)午前10時から、しこだ児童センターへ電話で  
 園しこだ児童センター ☎7145-2522

かわら版は次の面に続きます

※特に記載がないものは会場・申し込み・問い合わせともに各施設へ

男女共同参画週間パネル展

パネル展を通じて男女共同参画について考えてみませんか。  
 6月23日(月)～29日(土)午前9時～午後9時  
 パレット柏  
 園男女共同参画センター ☎7167-1127

カシニワ・ウォーク「ひまわりの里山をめぐるツアー」

7月11日(水)午前9時～正午・午後1時～4時※雨天中止  
 集合・解散/増尾駅  
 園全長3.5キロメートルの行程を歩けるかた、各回20人  
 園カシニワ登録地や市内のヒマワりの名所を徒歩で巡ります  
 園飲み物  
 6月25日(火)までに、はがきに紙面右上の必要事項と参加者全員の氏名(ふりがな)、性別、参加希望回(午前・午後)を書いて、〒277-0001呼塚新田204-2 柏市みどりの基金へ郵送(必着)・FAX 7160-3121するか midori-k@fancy.ocn.ne.jpで※応募者多数の場合は抽選。当選者には7月3日(水)までに通知  
 園柏市みどりの基金 ☎7160-3120

ハンギングバスケットをプレゼントします

柏駅東口ハウディモールに飾られている、ハンギングバスケットをプレゼントします。  
 7月7日(日)午前10時～11時  
 園柏駅東口ハウディモール  
 園先着20人  
 園持ち帰り用の大きな袋など  
 6月17日(月)午前9時から、柏市まちづくり公社へ電話で  
 園柏市まちづくり公社 ☎7164-4141

収穫体験

①トウモロコシ  
 7月13日(土)～15日(月)・20日(土)・21日(日)※いずれも午前9時～10時・午前10時～11時・午前11時～正午  
 園落合農園(箕輪)  
 費1本200円(5本から受け付け)※別途入場料各1組1,000円(5人まで)  
 ②枝豆  
 7月20日(土)・21日(日)午前9時～10時30分・午前10時30分～正午・正午～午後1時30分  
 園鹿倉農園(金山)  
 費1区画(10株)2,000円※別途入場料各1組1,000円(5人まで)  
 《共通》  
 園各回先着50人  
 園汚れてもよい服装、長靴、手袋  
 6月17日(月)午前9時から、紙面右上の必要事項と参加人数、希望日時を書いて、農菜土へファクスするか農菜土ホームページで  
 園農菜土 ☎FAX 7137-7318、農政課 ☎7167-1143

児童センターへ行こう!

永楽台児童センター(永楽台近隣センター内) ☎7163-4050

●グーチョコキパーおはなし会  
 ミニ人形劇「だいこんさん にんじんさん ごぼうさん」など  
 6月25日(火)午後3時30分～4時20分  
 園幼児～小学生(未就学児は保護者同伴)、先着80人 園当日、会場へ直接

しこだ児童センター ☎7145-2522

●釜のめし・おもちゃ図書館  
 障害のある子もない子も手作り布おもちゃで一緒に遊びます  
 6月23日(日)午前10時～正午・午後1時～3時 園どなたでも(未就学児は保護者同伴) 園当日、会場へ直接

●おはなしアニマル わくわくデー  
 「〇△□で なに つくろう?」など  
 6月30日(日)午前11時～11時30分 園どなたでも(未就学児は保護者同伴)、先着50人 園当日、会場へ直接

光ヶ丘遊戯室(光ヶ丘近隣センター内) ☎7170-7600 (午前9時～正午・午後1時～5時)

●ママのぽけっとおはなし会  
 ペーパーサート「〇△□」のお顔遊び、「私はだあれ?」、わらべ歌など  
 7月4日(水)午前11時～11時30分 園乳幼児と保護者、先着20組 園当日、会場へ直接



高柳児童センター ☎7190-1348

●ファミリーデー「みんなで遊ぼう! プラレール」  
 線路をつなげてみんなで遊びます  
 6月23日(日)午前10時30分～11時30分 園小学生以下の子どもと保護者、先着15組 園当日、会場へ直接  
 ●ツインズ～多胎児のつどい～  
 双子ちゃん・三つ子ちゃんのママ・パパ集まれ! 自由に遊びながらおしゃべりします  
 7月2日(火)、8月6日(火)、9月3日(火)午前10時～11時30分 園多胎児と保護者、各回先着10組 園当日、会場へ直接 園7月2日(火)は七夕にちなんだ工作をするスペシャル版





市等官公庁からのお知らせです

# 柏市 かわら版

はがき・ファクスなどの記入内容

①希望する講座・催し名 ②〒・住所 ③氏名(ふりがな) ④年齢 ⑤電話番号  
※電話が困難な場合はファクス番号 ⑥(往復はがきの場合)返信面の宛先

## シニア

### 柏寿荘の催し

- ①生きがいづくり講座「自彊(きょう)術」  
時6月27日(休)午前10時30分～正午  
病気の予防や改善に効果のある運動療法を楽しく学びます  
費100円
- ②健康維持・増進講座「歌謡曲で体操しよう」  
時7月4日(休)午後0時50分～2時10分  
音楽健康福祉士によるカラオケ機を利用した体操、口腔(くう)ケア、脳トレなど  
《共通》  
市内在住で60歳以上のかた、①=先着20人②=先着30人  
運動ができる服装、タオル、飲み物  
時6月17日(月)午前9時30分から、柏寿荘へ電話か直接  
時柏寿荘 ☎7131-9511

## 7月のリボン館の教室

不用品を有効利用しましょう!

●必ず事前に申し込みを 6月16日(日)午前9時30分から、同館へ電話で	
ワイシャツからブラウス作り	3日(水)午前10時～午後4時。先着10人。100円
古布からつば付き帽子作り(6枚はぎ)	5日(金)午前10時～午後4時。先着10人。300円
着物、ゆかたからエプロンドレス作り	9日(火)午前10時～午後4時。先着10人。100円
帯からトートバッグ作り	10日(水)午前10時～午後4時。先着10人。100円
ゆかたからキャップスリーブワンピース作り	11日(木)午前10時～午後4時。先着10人。100円
Tシャツからバッグ作り	12日(金)午前10時～午後4時。先着10人。300円
ゆかたからワイドパンツ作り	18日(木)午前10時～午後4時。先着10人。100円
包丁研ぎ教室	28日(日)午前10時～正午。先着12人。100円
何でも修理教室	28日(日)午後1時～4時。先着8人。無料

◎持ち物等、詳しくは市ホームページで  
時リサイクルプラザリボン館  
☎7199-5082 (月曜休館、祝日の場合は翌日休館)

### シニアのための仕事説明会in柏

- 時7月1日(月)午後1時～2時30分  
所アミュゼ柏  
時60歳以上のかた、先着30人  
内コンビニエンスストアの担当者から就業についての話を聞きます  
時6月17日(月)午前9時から、セブン-イレブン・ジャパン千葉地区事務所へ電話で  
内同事務所 ☎043-274-6511・商工振興課 ☎7167-1141

### 生活情報講座「高齢者の権利擁護」

- 時7月1日(月)午前10時30分～正午  
市内在住で60歳以上のかた、先着50人  
内成年後見制度の概要と利用方法について学びます  
時当日、会場へ直接  
内南部老人福祉センター「かたくりの里」☎7176-6151

### 介護予防講座「良い姿勢が元気の秘訣(ひけつ)！」

- 時7月17日(水)・31日(水)午前10時30分～正午(計2回)  
所モラージュ柏(大山台2丁目)  
市内在住で60歳以上のかた、50人  
内自分の姿勢を見直し、良い姿勢の重要性と改善策を学びます  
時デジタルカメラ、スマートフォンなどの撮影機器  
時6月30日(日)までに、はがきに紙面右上の必要事項と応募動機を書いて、〒277-0051加賀3丁目16-8 ほのぼのプラザますおへ郵送(必着)・FAX7171-6611するか☎kaigoyobou@kashiwa-shakyo.or.jpで※③・④=応募者多数の場合は抽選

## ZOZOマリンスタジアム

### 「ALL for CHIBA 特別観戦デー」にご招待

市とフレンドシップ協定を結んでいる千葉ロッテマリーンズ公式戦の内野席の観戦チケットを抽選でプレゼントします。  
開催日時/7月10日(水)午後6時15分  
所ZOZOマリンスタジアム(千葉市)  
市内在住・在勤・在学のかた、150組300人  
千葉ロッテマリーンズ対北海道日本ハムファイターズ戦  
応募締切日/6月23日(日)午後10時  
内当選者には、6月28日(金)に通知  
◎申し込み方法など、詳しくは市のホームページをご覧ください



▲市のホームページはこちら

内マリーンズインフォメーションセンター ☎03-5682-6341・スポーツ課 ☎7167-1133

ぼのプラザますおへ郵送(必着)・FAX7171-6611するか☎kaigoyobou@kashiwa-shakyo.or.jpで※応募者多数の場合は抽選  
内ほのぼのプラザますお ☎7170-5570

### 健康増進講座「みんなで盆おどり！」

- 時7月2日～16日の毎週火曜日午後1時30分～3時(計3回)  
市内在住の60歳以上で軽い運動ができるかた、先着20人  
内簡単なストレッチと、東京五輪音頭2020や柏おどりなどを踊ります  
費300円  
内運動ができる服装・室内履き、タオル、飲み物

時6月17日(月)午前10時から、沼南老人福祉センター「いこい荘」へ電話か直接  
内いこい荘 ☎7192-1401 (午前10時～午後4時。日曜日を除く)

### 高齢者のよい歯のコンクール参加者を募集

- 時7月4日(休)午前10時～11時  
内柏地域医療連携センター  
市内在住で次の条件を全て満たすかた、先着60人▶昭和14年4月1日までに生まれている▶自分の歯が20本以上ある(治療してある歯を含む)  
時6月17日(月)午前9時から、保健所健康増進課へ電話で  
内保健所健康増進課 ☎7167-1256

## ほのぼのプラザますおの講座

内ほのぼのプラザますお ☎7170-5570

講座名	とき	内容
①パソコンふれあい講座「最新パソコン事情」	7月4日(休)午後1時30分～3時	最近発売されたパソコンの性能や特徴、選び方を紹介します
②口腔(くう)ケア講座「音読を楽しみましょう」	7月10日(水)午前10時30分～11時30分	口腔体操や会話を楽しみながら、短い文章を声に出して読みます
③楽しく身体(からだ)を動かそう!	7月17日(水)午後2時～3時	懐かしい曲や流行の曲で、レクダンスやゲームを楽しみます
④やさしいヨガでリラックス&リフレッシュ	7月17日～31日の毎週水曜日午前10時30分～11時30分(計3回)	簡単な体操、呼吸法、リラクゼーションを体験します

市内在住で60歳以上のかた、①・②=先着20人③=30人④=18人  
時①=当日、会場へ直接②=6月18日(火)午前9時から、ほのぼのプラザますおへ電話か直接③=6月22日(土)④=6月25日(火)までに、はがきに紙面右上の必要事項と応募動機を書いて、〒277-0051加賀3丁目16-8 ほのぼのプラザますおへ郵送(必着)・FAX7171-6611するか☎kaigoyobou@kashiwa-shakyo.or.jpで※③・④=応募者多数の場合は抽選

## スポーツ講習会

内スポーツ課 ☎7167-1133

種目	とき	ところ	対象	内容	費用・持ち物	申し込み	問い合わせ
ダブルダッチ・ヒップホップ	6月30日(日)午前9時30分～正午	中央体育館	小学生以上のかた 先着50人	ダブルダッチ、ヒップホップ	500円。運動ができる服装・室内履き、タオル、飲み物	6月16日(日)午前9時から、はがきに紙面右上の必要事項を書いて、〒277-0827松葉町6丁目10-1 柏市レクリエーション協会へ郵送するかFAX7133-5079で	松戸 ☎090-4601-5306
合気道	6月30日(日)午前10時～正午		市内在住・在勤・在学で中学生以上のかた	基本・応用技等の指導稽古	500円。ベルト等固いものがない服装、タオル、飲み物	当日、会場へ直接	向山 ☎080-2469-5167
テニス	7月14日～28日の毎週日曜日午前9時～午後5時(計3回)	柏の葉庭球場	市内在住・在勤・在学・在クラブで高校生以上のかた	混合ダブルス戦	1チーム2,500円	6月23日(日)までに、参加費用を持って、テニスショップアド柏店、ラケットショップキャビン柏店、カノンスポーツ店へ直接	山澤 ☎080-9346-9383
着衣泳	7月21日(日)午後2時～3時	柏西口第一公園市民プール	市内在住・在勤・在学で小学生以上のかた、30人	水中歩行、クロール、平泳ぎ、飛び込みなど	300円。きれいに洗った水着・タオル・長袖シャツ・長ズボン・靴	7月8日(月)までに、はがきに紙面右上の必要事項を書いて、〒277-0004柏下73 柏市体育協会へ郵送(当日消印有効)するかFAX7192-8002で※応募者多数の場合は抽選	池沢 ☎7173-0450
野球	8月25日～12月1日の毎週日曜日午前8時～午後5時	富勢・塚崎運動場野球場ほか	市内在住・在勤で9人以上で構成されたチーム	軟式野球のトーナメント戦	1チーム22,500円	事前連絡の上、6月30日(日)までに、はがきに紙面右上の必要事項を書いて、〒277-0835松ヶ崎96-21 河原和雄へ郵送で(必着)	河原 ☎090-8007-9489 (午前9時～午後9時)



はがき・ファクスなどの記入内容

- ①希望する講座・催し名 ②〒・住所 ③氏名(ふりがな) ④年齢 ⑤電話番号
- ※電話が困難な場合はファクス番号 ⑥(往復はがきの場合)返信面の宛先

# Kashiwa Photo Diary

— 柏写真日記 —

このコーナーでは、とっておきの1枚に記事を添えて紹介します。

市ホームページのかしわフォトニュースでは、さまざまな出来事を写真付きで掲載しています。



QRコード

@県立柏の葉公園

5/25 見掛けたらラッキー!  
黒いバスが運行を開始



市内を走行する、オールブラックスのロゴなどのラッピングを施されたバスがお披露目され、バスの前で記念撮影をする親子も見られました。

@柏の葉アクアテラス

5/26 色とりどりの花びらで作られた  
フラワーカーペット



サッカーやテニス、ラグビーなど柏にゆかりのあるスポーツをモチーフに描かれた花絵が展示され、道行く人が足を止めていました。

@柏駅周辺

5/26 約23,000人が参加  
ゴミゼロ運動を実施



季節外れの暑さの中、市内各所で集まった地域住民の協力により、約10トンのごみを回収することができました。

## 団体・サークルの催し

●市民団体やサークルからの情報を掲載しています

近セ=近隣センター、中公=中央公民館、ひまプラ=ひまわりプラザ、教福=教育福祉会館、県プラ=さわやかちば県民プラザ

- ママとベビーのリトミック 時6/27、7/11・25の11時～11時40分 所パレット柏 園生後6カ月～1歳3カ月児と保護者 費1回2,000円 園田口☎080-5537-0338
- 読み語り時代小説 時7/7の13時30分～14時45分 所今谷上町ふる里センター 費500円 園中塩(なかしお)☎090-5531-4136
- 沖縄慰霊 歌と踊りと朗読の会 時7/2の15時～17時・19時～

- 21時 所アミュゼ柏 費各回300円(小学生以下無料) 園小林☎080-3477-8683
- 今からなら間に合う! 認知症予防 時7/5の13時30分～15時30分 所県プラ 定先着100人 費無料 申要予約 園希望者は交流会あり 園鈴木☎090-5569-8064
- 誕生数秘学ミニ講座 時6/27の18時30分～20時30分 所アミュゼ柏 費1,500円 園窪田☎090-9384-0871

- フルーツサークルカンタービレ発表会 時6/30の13時30分～15時30分 所ひまプラ 費無料 園古橋☎090-5317-2724
- ヘルス・サークル体験会 時6/19・24・29の13時30分～15時(6/29は13時から。計3回) 所中央体育館 費無料 申要予約 園染谷☎7143-1933
- 野外でおもしろクッキング 時6/23の10時～13時 所青少年センター 園5歳～小学校3年

- 生の子と保護者 費300円 申要予約 園染谷☎090-8114-9525
- 盆踊り曲講習会 時7/6の13時30分～16時30分 所豊四季台近セ 園柏おどり、東京五輪音頭2020 費無料 園白井☎090-2494-1731
- アウトドアから学ぶ! こどもを守る防災講座 時7/13の9時30分～11時40分 所アミュゼ柏 定100人 費300円(小学生以下無料) 申要予約 園上野☎080-3014-6420
- 柏の葉ふれあい歌声サロン 時7/7の13時～15時 所千葉大

- 学柏の葉キャンパス 園日本の叙情歌・唱歌を合唱 費700円 園中村☎080-5963-4567
- 脳トレ健康麻雀入門講座 時7/10～9/18の毎(火)9時～11時(計10回。8/14を除く) 費800円 所園セカンドライフファクトリー(柏6丁目)☎7100-8023
- 生き物観察会 時6/30の10時～12時 所こんぶくろ池自然博物館 費無料 申要予約 園NPO法人こんぶくろ池自然の森☎7132-8800

## サークル会員募集

◎=入会金、◎=月会費、◎=年会費

- ウイメンズブレイクタイム 月1回12時、パレット柏。女性がん患者の茶話会やイベント企画。1回100円。村井☎080-3608-1628
- 青空太極拳友会 毎日6時40分、しいの木台公園。初心者歓迎。◎300円。岡島☎7174-3872
- 絵画「一美会」 毎(火)9時15分、県プラほか。◎1,000円、◎2,500円。佐々木☎090-7716-2248
- 卓球YYクラブ 毎(出)中央体育館=9時、根戸近セ=11時。◎1,000円、◎1,200円。町田☎090-4824-7311
- 柏ホテルの会 第2(出)9時30分、増尾の森。夏にホテルの観察会を開催。◎2,000円。井ノ崎☎7167-3746
- フラワーデザインサークル「ブーケ」 第4(出)10時、パレット柏。ハーバリウムなど。◎1,000円、◎2,000円。白石☎080-5070-0989

- フレッシュヨーガサークル 毎(火)12時、高田近セ。60歳以上歓迎。◎500円、◎3,000円、◎4,000円。松島☎7146-8110
- チバカシcc 月1回(出)9時30分、アミュゼ柏。パン・ケーキ作り。◎1,500円(小学生は保護者同伴で無料)。土井☎090-4010-5217
- 柏ゴスペルクラブ 月1回(火)15時30分、アミュゼ柏ほか。1回500円。杉澤☎080-3651-4518
- タイムを読む会 毎(出)13時、アミュゼ柏。英字新聞等を読み話し合う。◎1,000円。中村☎7132-4421
- 豊四季体操サークル 毎(火)11時15分、旭町近セ。初心者歓迎。ストレッチやレクダンスなど。◎1,000円、◎2,000円。片桐☎7147-2023(19時以降)
- 松葉男性料理教室 第1(火)10時、松葉近セ。◎500円、◎1,500円。信澤☎7131-1752

- フォトフレンズ柏 第3(出)、アミュゼ柏。写真の評価、年1回作品展、撮影会。◎1,000円、◎850円。阿部☎080-2565-0920
- 社交ダンス「カサブランカ」 毎(火)15時、豊四季台近セ。中級男女。◎1,000円、◎3,100円。見学歓迎。中村☎080-3024-5966
- 社交ダンス「なのはな」 毎(月)15時、消防機材センター(逆井)。◎2,000円、◎4,000円。山本☎7145-8120
- 健美サークル 毎(火)13時、中央体育館。楽しく健康体操。◎1,000円、◎1,000円。体験・見学随時。坂庭(さかにわ)☎7167-2201
- カラオケ二三会 第1・3(火)15時、増尾近セ。初心者歓迎。◎1,000円、◎2,000円。小柳☎080-9049-7259
- 健康体操「鶴の会」 第2・4(金)9時45分、加賀ふるさと会館。初心者歓迎。◎2,000円。体験・見学随時。若林☎7172-7094
- ニューイヤークンサート合唱団 月2回(出)15時、アミュゼ柏。◎

- 1,000円、◎2,500円。栗原☎7176-7134
- あきよし山の会 月1回(出)6時30分、柏駅集合。初心者歓迎。日帰り登山。◎500円。堀☎090-1426-7816(17時以降)
- 絵画サークル「雪美会」 第1・3(金)10時、ひまプラ。水彩、鉛筆デッサン。初心者歓迎。◎3,000円。中山☎7191-8029
- 柏居合道 毎(日)・(木)18時、柏三小。全日本剣道連盟居合・夢想神伝流の稽古。◎2,000円、◎2,000円。飯塚☎7175-1381
- 卓球「柏レディースクラブ」 毎(火)9時、中央体育館。経験者。◎1,000円、◎1,000円。佐藤☎080-4346-7016
- カラオケ「粋唱会」 第1・3(木)12時、増尾近セ。◎1,000円、◎2,000円。柴垣☎090-3346-7016
- 水彩画「柏彩友会」 第2・4(金)15時、増尾近セ。初心者歓迎。◎3,000円。黒須☎7174-6659
- カラオケ歌謡サークル「愛」 第1・3(出)12時、アミュゼ柏。初心者歓迎。◎1,000円、◎

- 2,500円。嶋原(しぎはら)☎7131-0578
- 社交ダンス「エルフの会」 毎(火)9時30分、アミュゼ柏ほか。年齢不問。◎500円、◎300円。本多☎7169-0491
- 混声合唱団GENKI 毎(金)19時、アミュゼ柏ほか。◎4,000円。馬淵☎090-3918-0771
- ソフトエアロビクスサークル 柏の葉 毎(火)19時、柏の葉公園体育館。◎2,000円、◎3,000円。平山☎7154-1763(16時以降)
- 日本舞踊「柳扇会」 月2回(月)か(火)か(出)10時、根戸近セほか。◎3,000円、◎3,000円。見学自由。長田(おさだ)☎7134-0780
- パソコン画同好会 第4(出)午前10時、南部老人福祉センター「かたくりの里」。◎500円。高島☎080-3364-0102
- 茶道「和苑(わせん)会」 第1・3(火)9時、豊四季台近セ。表千家。初心者歓迎。◎1,000円、◎3,000円。金子☎090-4611-1774



# かしわ

令和元年(2019年)  
No.1579

## 6.15

市内人口

427,949人(前月比534人増)  
●男 212,089人 ●女 215,860人  
●世帯数 189,190世帯(前月比439世帯増)  
(1.6:1現在)

柏の情報をスマホで!  
無料宅配やメール  
配信サービスの  
申し込みも



QRコード

### 柏のスポーツを全力で応援



☎スポーツ課 ☎7167-1133

このコーナーでは、市にゆかりのあるスポーツ情報を幅広く取材し、皆さんに興味を持って応援してもらえる内容を掲載します。

### デフバスケ

今号では、4年に1度開催されるデフバスケットボールの世界選手権に、日本代表のキャプテンとして出場する、柏市在住の橋本選手にインタビュー



### 橋本樹里 選手

生年月日 1993年8月3日  
所属チーム 東京VAMOS ポジション ポイントガード  
得意なプレー スリーポイントシュートとスピードを生かしたプレー

### ～デフバスケとは?～

聴覚障害のある人によるバスケットボールのことです。ルールは通常のバスケと同じです。

### interview

#### Q デフバスケを始めたきっかけは?

A 生まれつき聴覚障害だったのですが、なかなか自分と同じようなかたと交流する機会がなく、大学ではろう者のかたと積極的に交流したいと思っていたところ、大学の先輩に誘われチームに参加したことがきっかけです

#### Q 試合中や普段の練習で工夫していることは?

A プレー中のチームメイトとの意思疎通では、短く・早く伝える手話のサインを使うといった工夫をしています。また、チームキャプテンとして、チームの雰囲気作りやモチベーションを上げるため、普段から各選手と積極的にコミュニケーションを取るようになっています

#### Q 世界大会に向けて一言

A 自分の力を最大限出し切り、皆さんに「デフバスケ感動した!」と言ってもらえるような試合をしたいと思います。いい報告ができるようがんばりますので、皆さん応援よろしくお願いします

### information

#### デフバスケ女子日本代表の試合を応援しよう!

ポーランドで開催される世界選手権を同大会公式ホームページのライブ中継で観戦することができます。

開催日時/6月27日(木)午後7時(vsケニア)

◎試合日程やライブ中継についてなど、詳しくはデフバスケットボール日本代表のホームページをご覧ください

日本代表のホームページ  
はこちら



2019  
June & July

## 6.15～7.14 かしわイベントカレンダー

●…有料 申…申し込みが必要なもの ※天候により中止となる場合あり。情報は6月7日現在

とき	イベント・ところ
6月15日(土)	●みんなで楽しむニュースポーツまつり(9:30～。中央体育館) ●フットサル・トルエーラ柏ホームゲーム ●チーバくと隠された12の暗号 in とうかつ(P4参照。9/1まで)
16日(日)	●ららぽーと柏の葉ミュージックふえすた2019 (14:00～・16:00～)
22日(土)	●親子で学ぼう 消防・救急ステーション(P4参照) <b>PICK UP!</b> ●柏レイソルホームゲーム
23日(日)	●男女共同参画週間パネル展(P5参照。6/29まで) ●華之井市場(P4参照) ●ららぽーと柏の葉ミュージックふえすた2019 (14:00～・16:00～) ●吉田ミュージック(P4参照)
28日(金)	●ホテル観察会(P4参照。6/30まで)
7月 5日(金)	●ホテル観察会(P4参照。7/7まで)
6日(土)	●みんなで楽しむ落語会(P5参照)
7日(日)	●柏市芸術鑑賞会(P4参照) <b>PICK UP!</b> ●柏レイソルホームゲーム
10日(水)	●千葉ロッテマリーンズ ALL for CHIBA 特別観戦デー(P6参照)
13日(土)	●柏市場市民感謝デー(8:00～) ●トウモロコシ収穫体験(P5参照。7/15まで)

### 長期間開催するイベント

- 芹沢銈介作品展「芹沢が愛した島人(しまんちゅ)と沖縄手しごと」(9:30～。郷土資料展示室。6/30まで)
- 新緑の写真展(9:30～。旧吉田家住宅歴史公園。6/30まで)
- 木曜日午後のクラシック!(毎週木曜日13:30～。パレット柏)

### PICK UP! 今号のおすすめイベントはこちら

#### 消防・救急ステーション 6/22



▲防火衣を着て写真を撮ったり、親子で楽しく防災を学んだりできます

#### 柏市芸術鑑賞会 7/7



▲大ホールでの舞台発表、お茶や作品展示など、芸術に触れてみませんか

### 有料広告

掲載されている広告内容については、直接広告主へお問い合わせください

新しい高齢者マンション

## SunCity

介護付有料老人ホーム

# サンシティ 柏



## 食事付個別見学会開催 6/15(土)～7/15(月・祝)

〈要予約〉各日 ①11:00～〈ランチ付き〉 ②14:30～ ※ご都合の良い日時をお選びのうえご予約ください。



中庭



レストラン



居室の一例



ビリヤードコーナー

このゆとり、この上質感。  
すべてご自由にお使いください。

ご自宅の書斎として、応接として、そしてサブリビングや庭園。プライベートルームだけでなく、サンシティのすべてが皆さまのご自宅です。

「柏市有料老人ホーム 設置運営指導指針による表示事項」  
●類型/介護付有料老人ホーム(一般型特設施設入居者生活介護) ●居住の権利形態/利用方式 ●利用料の支払方式/全額前払い方式 ●入居時の要件/入居時自立、原則満70歳以上の方 ●介護保険/柏市指定介護保険特定施設、柏市指定介護予防特定施設 ●居室区分/全室個室(夫婦・縁故者用二床室あり) ●介護にかかわる職員体制/1.5:1以上

●見学会のご予約・資料請求は ☎0120-34-3782 柏市増尾台1-2-1 ●東武アーバンパークライン「増尾」駅から、徒歩6分。●増尾駅、新柏駅、南柏駅からのシャトルバスをご利用いただけます。



古紙配合率70%再生紙と植物油インキを使用しています。また、見やすいユニバーサルデザインフォントを採用しています。

※広報かしわに掲載する有料広告を随時募集しています。詳しくは広告代理店「株式会社ホープ」(☎092-716-1401)へ





## ガチンコ対決! 柏の水 VS ミネラルウォーター



他市の水道水と飲み比べ対決をしてから一年。今年は誰もがおいしいと感じる強敵、市販のミネラルウォーターとの飲み比べに挑戦しました。

問い合わせ 総務課 ☎ 7166-3181 ・ FAX 7167-1165



3種類の水をどれか分からないようにして、どの水が一番おいしいか95人の市民のかたに飲み比べを実施。結果、柏の水は2位でした。



恐るべし軟水のミネラルウォーター…。でも3割の人が柏の水を選んでくれてうれしいな♪



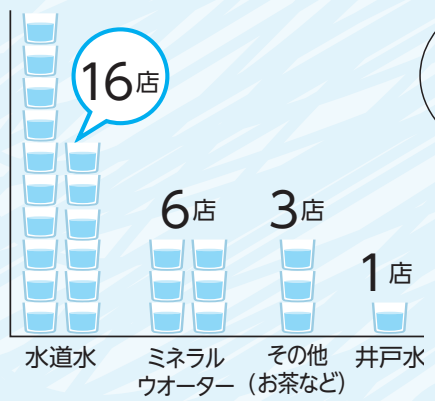


# こんなところでも 水道水

水道水は家庭だけでなく、いろいろなところで使われています。ここでは、お店などでの水道水の使われ方を紹介します。

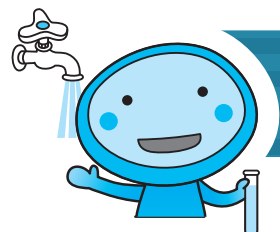
## 1 飲食店で提供される水

多くの飲食店で最初に提供される水にはどの水が使われているのか、26店舗でアンケートを実施。うち16店舗で水道水を使っていることが分かりました。



## 2 氷作り

市内にある柏製氷冷蔵株式会社では、水道水を使って氷を作っています。氷作りには大量の水が必要で、柏は水が豊富で有名だったことからこの地で氷作りを始めたそうです。また、水道水は雑菌がなく安全で、一定の水圧が保たれるため、氷作りがしやすいんだとか。



## 平成30年度の水道水の水質検査結果 (平均値)

問い合わせ 浄水課  
☎7146-3332・FAX 7143-1276

市では、皆さんが安心して飲める水を提供するために、水質検査計画を策定し、定期的に水質検査を行っています。検査は全51項目あり、ここに載せてある項目は、その中から抜粋したものです。検査結果は全ての項目で「水質基準に適合」しています。これからも、より良質な水道水の提供に努めていきます。また、全項目の数値は市のホームページで公開しています。

分類	No.	検査項目	単位	水源名	第三水源地 給水	第四水源地 給水	第五水源地 給水	第六水源地 給水	岩井水源地 給水
				採水場所 基準値	仲田第一公園	中原ふれあい 防災公園	柏たなか 第三公園	柏西口 第一公園	野馬公園
		気温	(℃)		20.3	20.3	20.3	20.3	20.3
		水温			18.7	18.8	19.7	18.5	18.7
健康に関する項目	病原菌	1 一般細菌	(個/ml)	100以下	0	0	0	0	0
		2 大腸菌		検出されないこと	不検出	不検出	不検出	不検出	不検出
水道水が有すべき 性状に関する項目	味	38 塩化物イオン	(mg/l)	200以下	20.5	21.4	31.7	23.8	23.6
	汚濁指標	46 有機物(全有機炭素(TOC)の量)		3以下	0.8	0.8	1.0	0.8	0.8
	腐食等	47 PH値		5.8以上8.6以下	7.7	7.7	7.6	7.5	7.5
	味	48 味	(度)	異常でないこと	異常なし	異常なし	異常なし	異常なし	異常なし
	におい	49 臭気							
	色	50 色度		5以下	0.5未満	0.5未満	0.5未満	0.5未満	0.5未満
	にごり	51 濁度	2以下	0.1未満	0.1未満	0.1未満	0.1未満	0.1未満	
上記水質基準項目の判定					水質基準に 適合	水質基準に 適合	水質基準に 適合	水質基準に 適合	水質基準に 適合
その他		残留塩素	(mg/l)	0.1以上(注)	0.6	0.7	0.7	0.7	0.6

※未満とは、定められた検査方法でその値(おおむね基準値の1/10)より小さいことを表します  
(注) … 残留塩素の基準値は水道法第22条に基づく衛生上の措置のための管理基準です

## 水道部庁舎の建て替えについて

老朽化と耐震性の不足が課題となっている水道部庁舎の建て替えについては、平成30年度末に設計業務が完了し、今年度中に工事を開始する予定です。これまでの経緯などは、市のホームページでも見ることができます。今後の工事の予定や進捗状況などは、かしわ水道だよりや市のホームページでお知らせします。

問い合わせ  
総務課 ☎7166-3181・  
FAX 7167-1165



▲新庁舎イメージ図





# 令和元年度の水道事業会計予算

問い合わせ 総務課  
☎7166-3181・FAX 7167-1165

令和元年度予算は、平成27年12月に策定した「柏市水道事業ビジョン」に掲げた「いのちの水を未来につなぐ柏の水道」を基本理念として、「災害に負けないたくましい水道(強靱(きょうじん))」「いつでも安全で信頼される水道(安全)」「いつまでも市民とともにある水道(持続)」

を目指し、給水の確保・安全な水道の確保・供給体制の持続性の確保に努めています。主な施策としては、計画的な施設の耐震化、老朽化施設の更新を中心とした建設改良事業等を推進するとともに、危機管理体制の整備や一層の経営合理化・財政健全化に取り組んでいきます。

## 1 業務の予定量

区分	(単位)	平成30年度	令和元年度	増減	増減率
給水戸数	(戸)	183,500	185,000	1,500	0.8%
年間総給水量	(m)	40,520,000	41,111,000	591,000	1.5%
一日平均給水量	(m)	111,014	112,325	1,311	1.2%
建設改良工事費	(千円)	3,586,815	5,104,443	1,517,628	42.3%

## 2 主要な指標

区分	(単位)	平成30年度	令和元年度	増減
普及率	(%)	94.5	94.6	0.1
有収率	(%)	94.0	94.1	0.1
供給単価	(円)	185.1	183.4	△1.7
給水原価	(円)	184.5	178.5	△6.0

\*普及率：給水区域内人口に対する給水人口の割合  
\*有収率：給水量に対する料金収入水量の割合  
\*供給単価：水1m<sup>3</sup>当たりの販売価格  
\*給水原価：水1m<sup>3</sup>当たりの生産価格

## 3 主要な事業

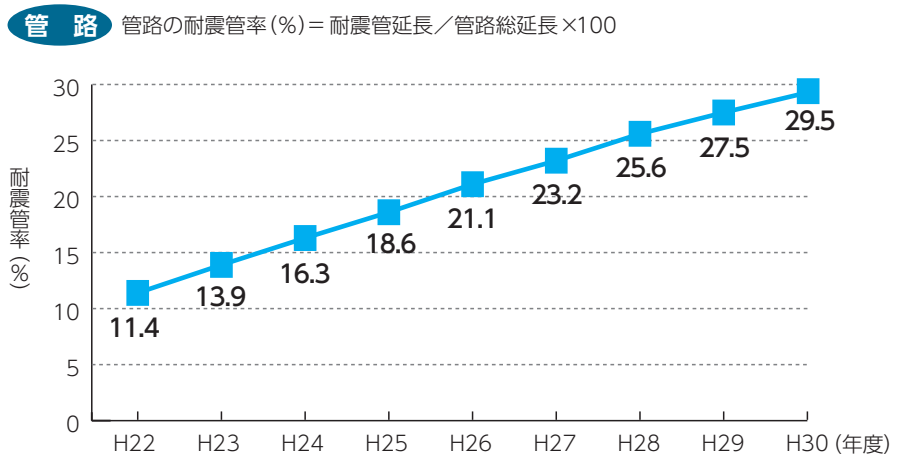
事業名	内容	予算額
配水管の布設	重要管路を整備したり、未整備地域に新たに布設します	341,432千円
配水管の改良	老朽化した管を耐震性の高い管に布設替えします	2,228,243千円
水源地施設・設備の更新	水源地内施設の耐震化、設備の更新・改修を行います	1,252,772千円
水道部庁舎の再整備	平成30年度より進めてきた実施設計をもとに、解体撤去工事と建築工事に着手します	3,757,000千円 (令和元年度から令和3年度継続費総額)

## 4 予算概要

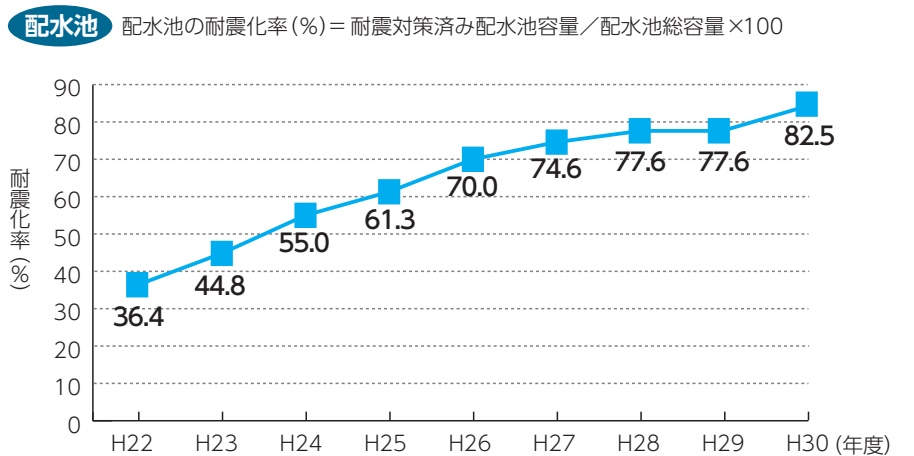
区分	平成30年度	令和元年度	増減	増減率
収益的収入と支出				
収入合計	8,852,878	9,131,525	278,647	3.2%
支出合計	7,405,938	7,316,000	△89,938	△1.2%
資本的収入と支出				
収入合計	1,011,646	1,052,924	41,278	4.1%
支出合計	5,020,264	6,275,000	1,254,736	25.0%

## 5 管路・配水池の耐震化の状況

両グラフともH22～29は水道事業ガイドラインの業務指標(P1)の算出結果によります。H30は見込みです。



\*管路：水道事業に関わる管路には、次のものがあります  
配水管…浄水を水源地から各家庭の給水装置まで送る管  
導水管…原水を井戸から水源地に送る管  
送水管…浄水を水源地から他の水源地に送る管



\*配水池：浄水場から送り出された水を一時的にためておく施設で、季節や時間により変動する配水量を調整する機能を持つとともに、異常時は、貯留量を利用して使用者への断水の影響を軽減する役割を持っています

### 水道料金のお支払いは口座振替が便利です

うっかりして支払い期限が過ぎてしまったことや、支払いのためだけに出席することになった経験はありませんか？ 口座振替制度を利用すれば、納め忘れの心配がなく、支払いのたびに出席する必要もありません。ぜひ、ご利用ください※口座からの振り替えは2カ月に1回。申し込みの1～2カ月後から開始

#### 申し込み

預貯金通帳、通帳届出印、水道番号の分かるもの(上下水道料金領収証書や検針票)を持って、お取引のある柏市取扱金融機関・ゆうちょ銀行・郵便局へ直接※事前に口座振替依頼書の郵送を希望する場合は、柏市水道料金センターへ電話するか市のホームページから依頼を

▶取扱金融機関など詳しくはこちら



問い合わせ 柏市水道料金センター ☎7166-2191・FAX 7167-1269

### 節水にご協力をお願いします

水道水は、今や生活に欠かせないものになっています。しかし、地球上の水分の97パーセントは海水で、私たちの生活に使える水はわずか0.01パーセントとなっています。そのわずかな水に浄水処理を行い、安全な水にして皆さんにお届けしています。

特に、夏季は空梅雨や冬季の降雪が少ないと、渇水が起きることがあります。水は限りある資源です。無駄遣いせず、大切に使うことを心掛けましょう。



# お近くの応急給水所の確認を

問い合わせ 給水課 ☎ 7166-3182 ・ FAX 7167-1269



水道施設の耐震化は計画的に進めていますが、地震など災害の規模によっては、復旧までに時間がかかることもあります。ご家庭でもいざという時に備えて、水道水のくみ置きにご協力をお願いします。

**注意**  
被害状況により、順次給水所を開設します。お近くの給水所が開設されているか、必ずご確認ください

いざというときに備えて準備しよう  
1人1日 3リットル!

## 家庭でできる災害への備え ~くみ置きの仕方~

<p><b>量</b></p> <p>1人1日 3リットル×3日分が目安 (飲料水用)</p>	<p><b>くみ方</b></p> <p>清潔な容器いっぱい水道水を入れて密閉する ※浄水器によっては塩素を取り除いてしまうため、蛇口から直接くむ</p>
<p><b>保存</b></p> <p>冷暗所で3日</p> <p><b>注意</b> 塩素の消毒効果がなくなるので、その後は洗濯や植物の水やりなど、飲み水以外に使いましょう</p>	

災害備蓄用の水を買置きしておくのもいいね!

## 災害時応急給水所一覧

応急給水の際は飲料水を入れる容器を持参してください。各給水所は駐車場が狭いため、なるべく徒歩・自転車等でお越しください。

水源地の給水所	
名称	所在地
ア 第三水源地	中原1811-12
イ 第四水源地	南増尾4丁目9-1
ウ 第五水源地	松葉町3丁目12
エ 第六水源地	高田1201-23
オ 岩井水源地	岩井802-4

耐震性貯水槽設置給水所	
名称	所在地
あ 北柏第三公園	北柏2丁目9
い 高田小学校	高田376-3
う 大津ヶ丘中学校	大津ヶ丘1丁目25
え 中原ふれあい防災公園	中原1丁目28
お 逆井並木第二公園	南逆井2丁目2
か 高柳近隣センター	高柳1652-10
き 手賀の杜ひだまりの公園	手賀の杜1丁目12-1

給水タンク設置による給水所	
名称	所在地
1 豊小学校	豊四季610-2
2 花野井小学校	花野井1652-34
3 田中北小学校	大青田1536-1
4 富勢東小学校	布施2176-2
5 風早南部小学校	藤ヶ谷新田111-2
6 手賀中学校	柳戸690

災害用井戸設置給水所			
名称	所在地	名称	所在地
1 県立柏の葉公園災害用井戸 (財務省関税中央分析所前)	柏の葉4丁目1	9 関場町災害用井戸 (関場町ゲートボール場)	関場町842-2
2 田中中学校災害用井戸	大室249-9	10 柏第三小学校災害用井戸	若葉町4-54
3 西原小学校災害用井戸	西原4丁目17-1	11 光ヶ丘中学校災害用井戸	光ヶ丘4丁目23-1
4 松葉第一小学校災害用井戸	松葉町5丁目3	12 増尾西小学校災害用井戸	増尾台3丁目5-9
5 柏中学校災害用井戸	明原4丁目1-1	13 柏第四中学校災害用井戸	名戸ヶ谷1丁目6-8
6 柏市役所災害用井戸	柏5丁目10-1	14 酒井根小学校災害用井戸	酒井根19-2
7 柏第二小学校災害用井戸	豊四季310	15 藤心小学校災害用井戸	藤心880-1
8 旭小学校災害用井戸	旭町6丁目5-17	16 逆井分署災害用井戸	逆井1444-10

飲料水給水に関する協定に基づく給水所	
名称	所在地
17 二松學舎大学附属 柏高等学校	大井2590
18 ニッカウキスキー柏工場	増尾967
19 廣池学園(麗澤高等学校)	光ヶ丘2丁目1-1

