



令和10年4月の開校を目指す
柏中学校区での「小中一貫校」
設置について



2



つなぐ学校 つながる学び



柏市教育委員会
田牧 徹 教育長 挨拶 (約2分)



4



- 1 新しい学校で目指す教育
 - 2 通学区域
 - 3 小中一貫教育
 - 4 なぜ柏中学校区なのか
 - 5 開校までのスケジュール
 - 6 今後の進め方、説明会
- ★ 問い合わせフォームについて

5



1 新しい学校で目指す教育



～つなぐ学校・つながる学び～

誰一人取り残さない教育の実現



+



=



1 新しい学校で目指す教育



義務教育学校

- 9年間 -

小中学校間の段差の緩和

柔軟な学年区切り・カリキュラムの設定

小学校の段階からの一部教科担任制

小中学校教員が相互に連携した乗入授業

連携した、切れ目のない指導・支援

1 新しい学校で目指す教育



義務教育学校

前期
課程

後期
課程



1 新しい学校で目指す教育



6-3制



9年制



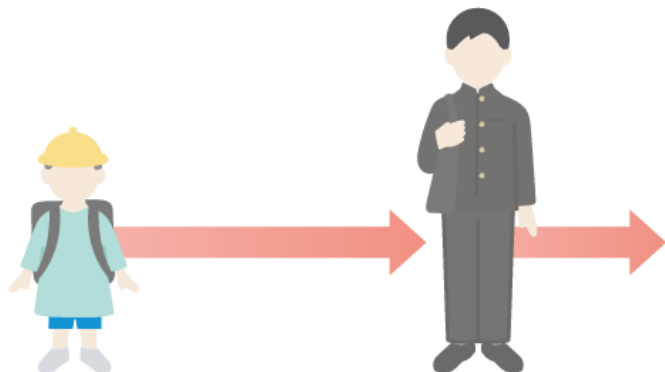
小中学生
合同の行事

教育活動の
幅が広がる

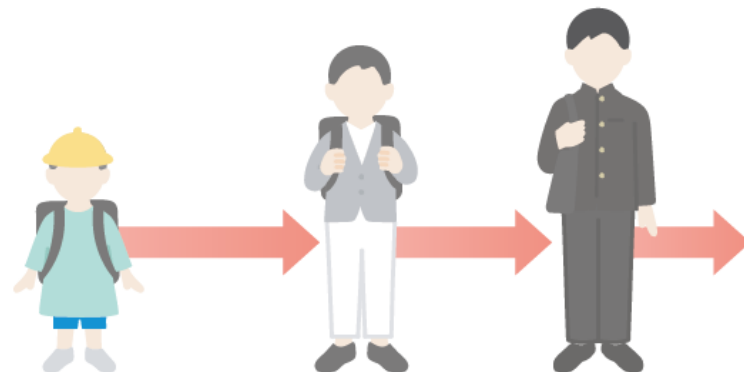
1 新しい学校で目指す教育



現行 6-3制



4-3-2制や5-4制など



※前期課程6年間、後期課程3年間という枠組みは維持

1 新しい学校で目指す教育

義務教育学校の特徴

義務教育9年間の学びの連続性 に配慮したカリキュラム編成



1 新しい学校で目指す教育

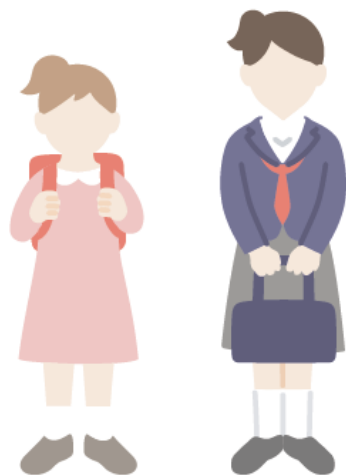


義務教育学校の特徴

組織的な対応が可能に



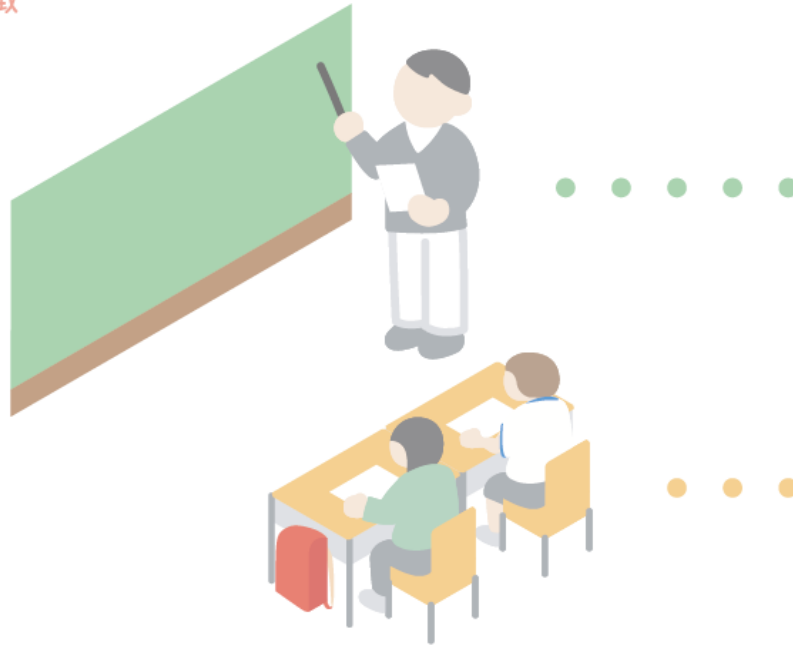
1 新しい学校で目指す教育



教科担任制

1 新しい学校で目指す教育

義務教育学校の特徴



中学
教諭

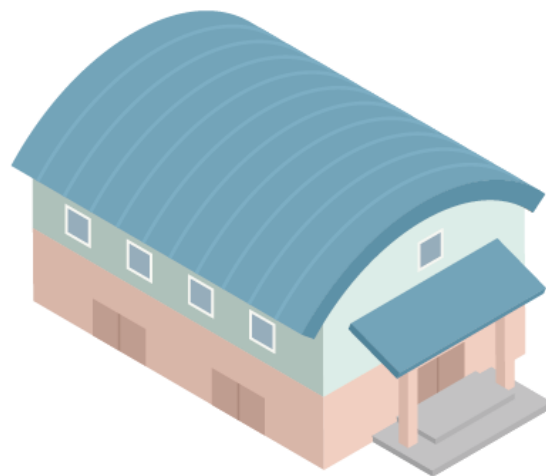
小学生



1 新しい学校で目指す教育



2校の小学校の児童が学べる 校舎や体育館等を新たに整備



16



2

通学区域

2 通学区域



☑ 柏中学校の学区と同じ区域

2 通学区域



- ☑ 柏中学校の学区と同じ区域
- ☑ スクールバス導入を含め安全対策を検討



3

小中一貫教育

小中一貫教育が求められる背景



3 小中一貫教育

小中一貫教育が求められる背景



義務教育9年間を見通した 一貫した指導・学習

義務教育9年間の全体像を把握し、
系統性や連続性に配慮した教育活動が求められる



3 小中一貫教育

小中一貫教育が求められる背景



教育活動や 学習活動の質と量の充実

専門性の高い教科指導、子どもがつまづきやすい
学習内容へのきめ細やかな指導のため、教員の連携が必要

3 小中一貫教育

小中一貫教育が求められる背景



子どもの発達の早期化

小学校高学年児童の身体的発達の早期化により、
様々な成長の段差への適切な対応が求められる



3 小中一貫教育

小中一貫教育が求められる背景



小・中学校間のギャップ

小学校から中学校への進学に際して生じる
学習上・生活上の段差の緩和が急務



3 小中一貫教育



小学校

- 6年間 -

学級担任制

単元テスト

45分授業

体操服のみ一部指定校有

担任の力量が大きい



小中ギヤップ

中学校

- 3年間 -

教科担任制

部活動

定期試験

50分授業

校則指導

制服・体操服着用

組織的な指導が必要

学習面、学校生活面のあらゆる部分で大きな変化

3 小中一貫教育

小中一貫教育が求められる背景



社会性や他者理解を育む必要性

核家族化や少子化による、
家庭や地域での社会性育成機能の低下への対応

3 小中一貫教育

小中一貫教育が求められる背景



学校現場の 課題の多様化・複雑化

学級、学年単位の対応では解決が困難な課題に対し、
それらの単位を超えた組織的な対応が必要



3 小中一貫教育

小中一貫教育が求められる背景



誰一人取り残さない教育の実現のため、
義務教育の可能性を広げる新しい学校づくりをとおして、
子どもたちの9年間の学びと育ちをつなぐ



3 小中一貫教育



小中一貫教育 導入での成果

平成29年 文部科学省

3 小中一貫教育

小中一貫教育導入での成果

子ども



幅広い
人間関係の構築



90%

社会性や
規範意識の醸成



88%

上級生の姿を
目標にする



93%

中学校進学に
不安を感じる児童が減少



96%

3 小中一貫教育

小中一貫教育導入での成果

子ども



幅広い
人間関係の構築



90%

社会性や
規範意識の醸成



88%

上級生の姿を
目標にする



93%

中学校進学に
不安を感じる児童が減少



96%

3 小中一貫教育

小中一貫教育導入での成果

子ども



幅広い
人間関係の構築



90%

社会性や
規範意識の醸成



88%

上級生の姿を
目標にする



93%

中学校進学に
不安を感じる児童が減少



96%

3 小中一貫教育

小中一貫教育導入での成果

教育活動



授業が理解できると答える子どもが増加



77%

学習意欲の向上



80%

学習習慣の定着



81%

子どもの学校生活への満足度アップ



85%

3 小中一貫教育

小中一貫教育導入での成果

教育活動



授業が理解できると答える子どもが増加



77%

学習意欲の向上



80%

学習習慣の定着



81%

子どもの学校生活への満足度アップ



85%

3 小中一貫教育

小中一貫教育導入での成果



教職員

連携による
組織対応力の強化



97%

きめ細やかな
指導が充実



82%

教員の
教科指導力アップ



87%

教員の
生徒指導力アップ



85%

3 小中一貫教育

小中一貫教育導入での成果

教職員



連携による
組織対応力の強化



97%

きめ細やかな
指導が充実



82%

教員の
教科指導力アップ



87%

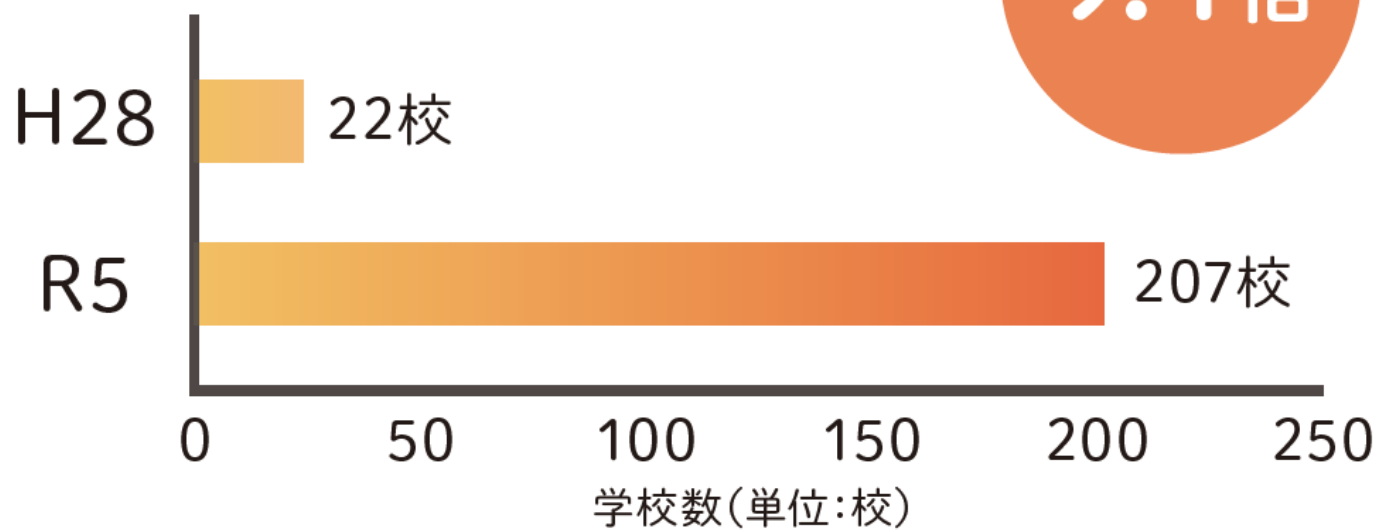
教員の
生徒指導力アップ



85%

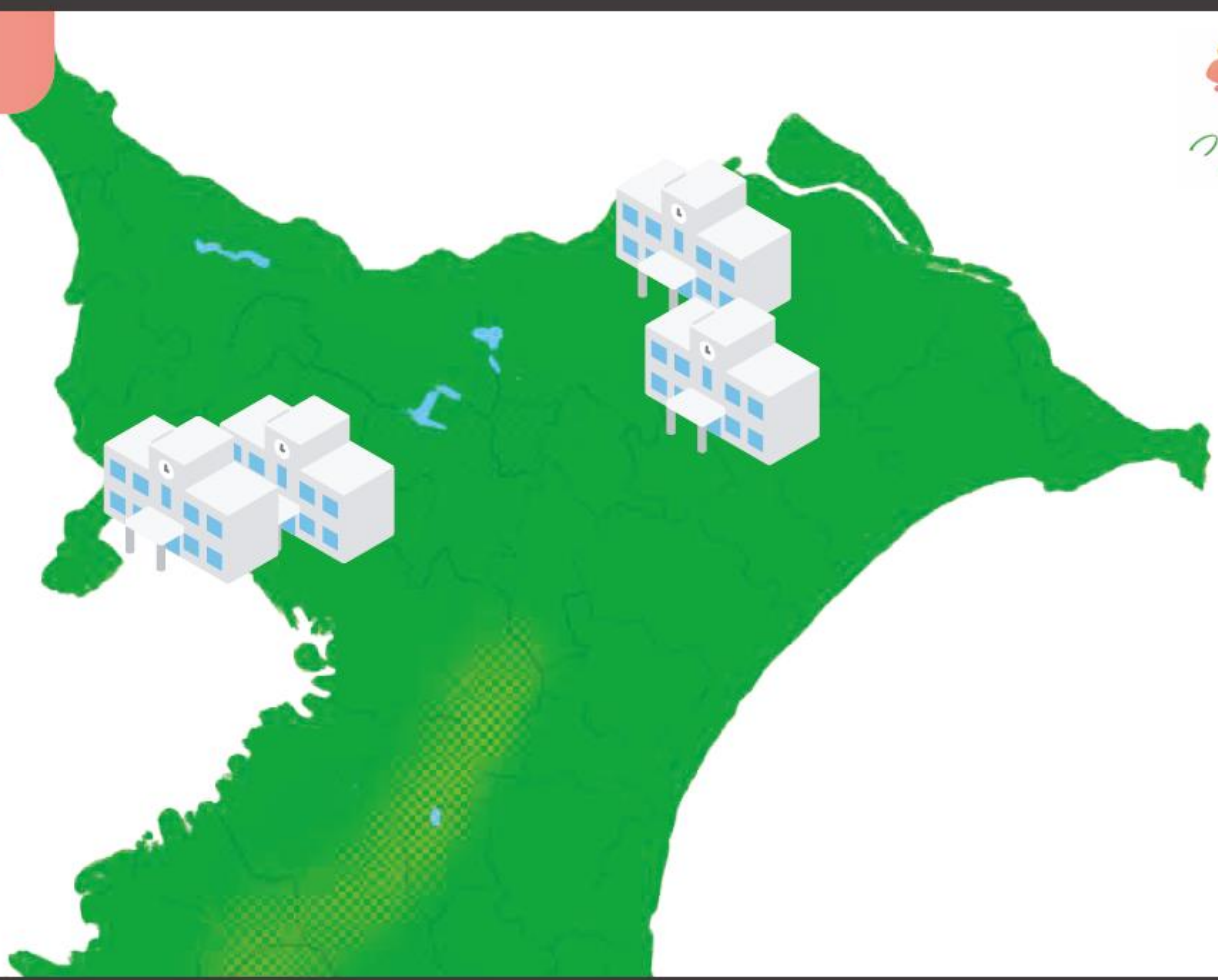
3 小中一貫教育

全国の義務教育学校設置状況



3 小中一貫教育

小中一貫教育導入での成果





4 なぜ柏中学校区なのか



小中一貫教育

連続性のある指導

切れ目のない支援

教職員の連携による
組織的対応

異学年交流の促進

4 なぜ柏中学校区なのか



施設面



周辺環境



通学区域



4 なぜ柏中学校区なのか



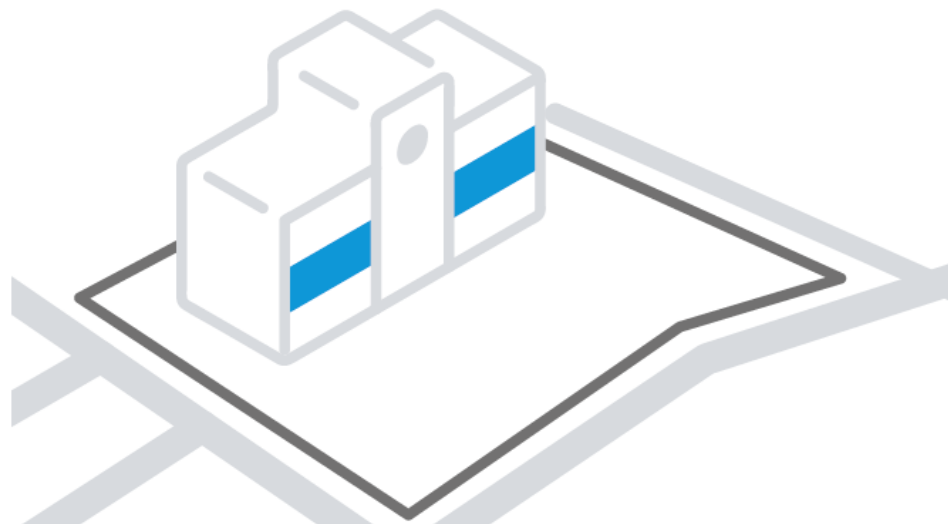
柏第一小学校



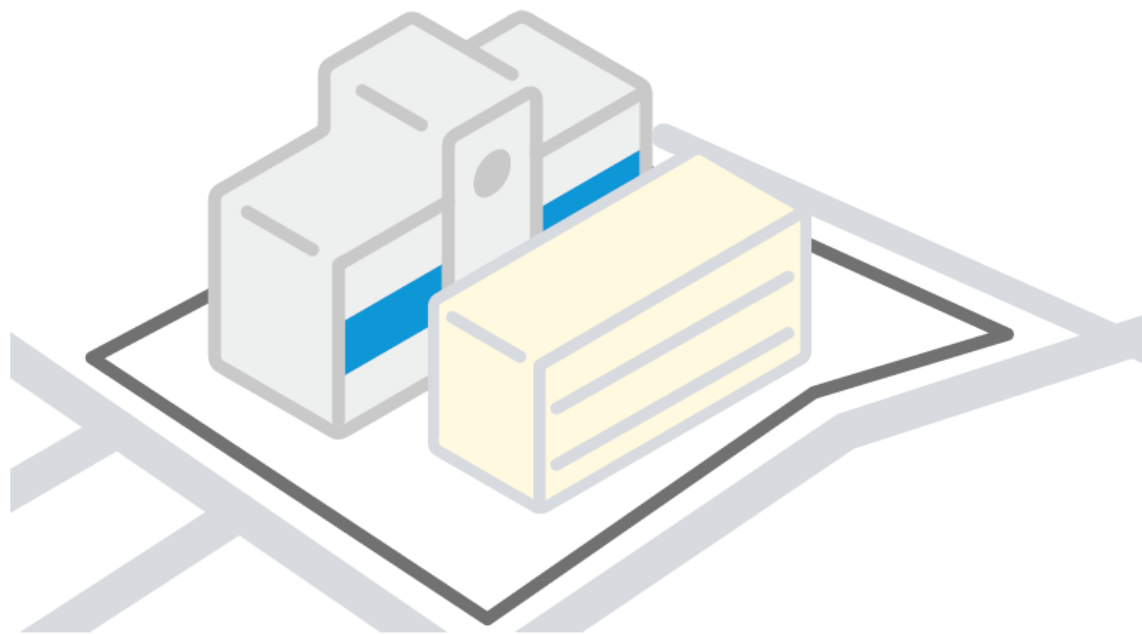
- 校舎1 築60年
- 校舎2 築55年
- 体育館 築53年
- プール 築51年
- 校舎3 築45年
- 給食室 築39年

4 なぜ柏中学校区なのか

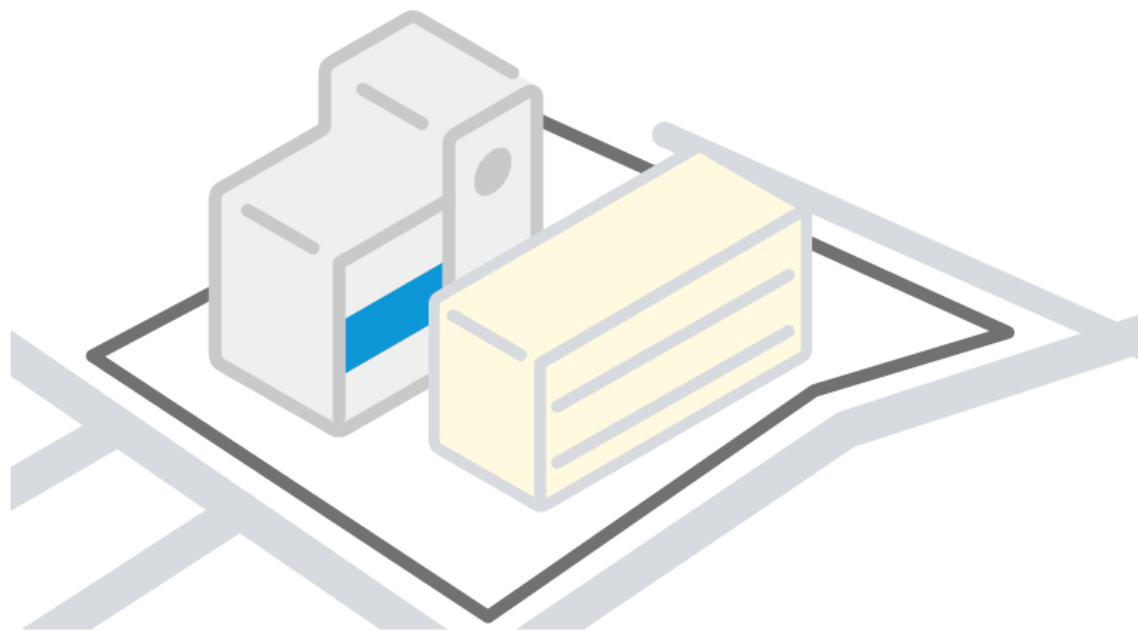
約 12,800 m²



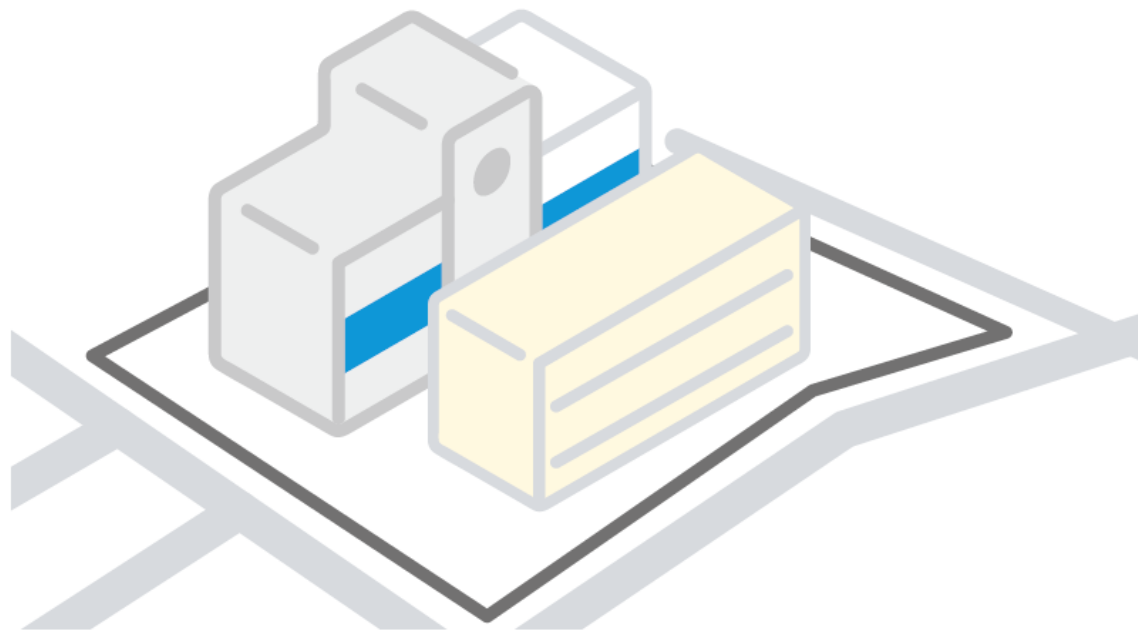
4 なぜ柏中学校区なのか



4 なぜ柏中学校区なのか



4 なぜ柏中学校区なのか





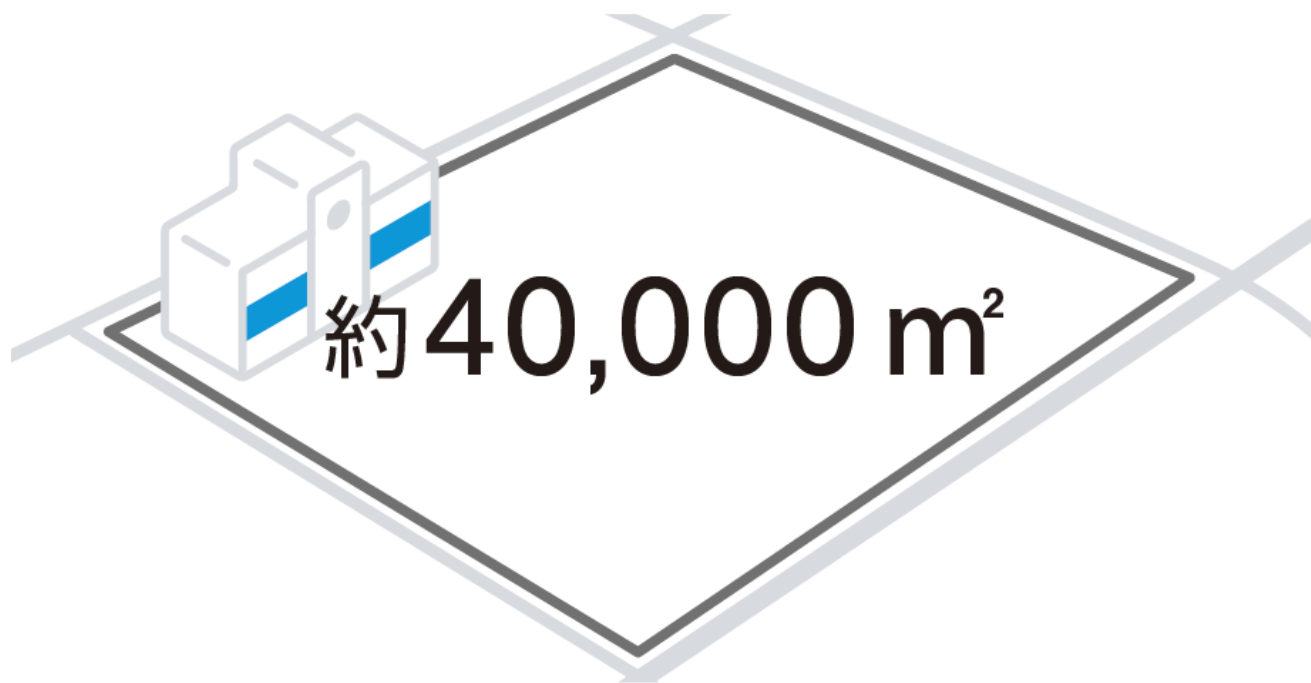
5年程度 校庭使用不可



4 なぜ柏中学校区なのか



4 なぜ柏中学校区なのか



4 なぜ柏中学校区なのか



校舎

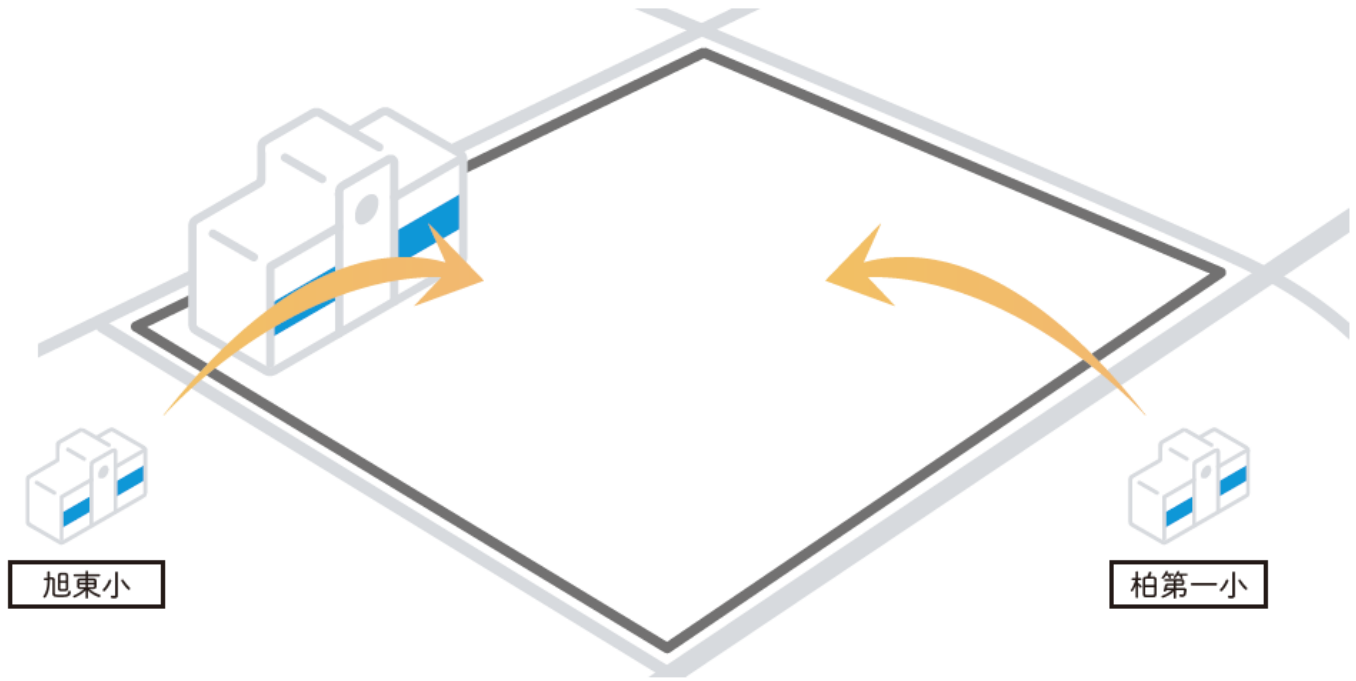


体育館



グラウンド

4 なぜ柏中学校区なのか



4 なぜ柏中学校区なのか

義務教育学校





5 開校までのスケジュール



令和
5年度

どのような学校・施設にするか検討

教育基本コンセプト・施設整備方針



令和
6~7年度

地域協議会での検討



令和
6~7年度

地域協議会での校名や校歌などの検討
新校舎の設計、校舎配置等の検討



5 開校までのスケジュール



令和
8~9年度

建築工事

令和
10年度

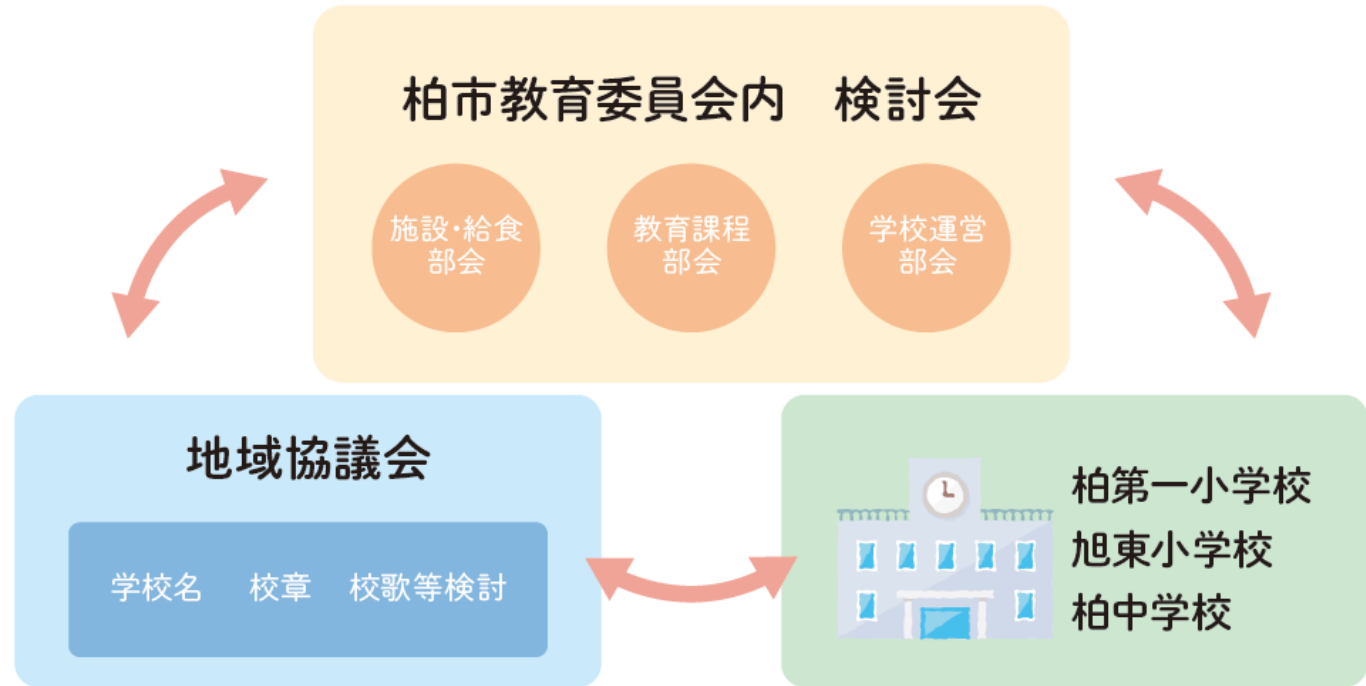
新校舎完成
開校





6 今後の進め方、説明会

6 今後の進め方、説明会





柏中学校区の義務教育学校に係るQ&A

- | | | | |
|---|-------------------|---|---|
| Q | いつからスタートするか？ | A | 令和10年度の開校を目指します |
| Q | 小・中学校が1つの学校になるとは？ | A | 義務教育学校を設置します
(前期課程6年、後期課程3年) |
| Q | 通学路の安全対策は？ | A | 通学距離の延伸を踏まえつつ、他の地域との公平性にも配慮し、スクールバスの運行を含めて検討します |
| Q | 開校時(R10)の児童生徒数は？ | A | 1,400人程度となる見込みです
(各学年4-5クラスになる想定) |



柏中学校区の義務教育学校に係るQ&A

- | | | | |
|---|------------------|---|-----------------------------|
| Q | 中学受験への影響は？ | A | 小学校段階の学習内容は前期課程で学ぶため支障ありません |
| Q | 柏一小、旭東小の跡地活用は？ | A | 現時点で白紙です |
| Q | 校名、校章、校歌はどうなるのか？ | A | 学校関係者から成る「地域協議会」を立ち上げ検討します |
| Q | こどもルームは整備するか？ | A | 敷地内に整備する予定です |

ご覧いただき誠にありがとうございました。



質問や意見
受付フォーム



回答を希望する場合はメールをお願いします。

kyoikuseisaku@city.kashiwa.chiba.jp

(柏市教育委員会 教育総務部 教育政策課)

詳細は柏市HP参照

説明会のお知らせ



※説明させていただく内容は、本日ご覧いただいた動画と同じになります。

 **オンライン**
申込不要



 **対面**
事前申込制





これからの時代に求められる質の高い教育と
子どもたちのより良い教育環境の実現のため、
ご理解・ご協力の程よろしくお願いいたします。
