

# 介護サービスの基盤整備に向けた 調査について

柏市高齢者支援課  
令和5年10月5日

# ■はじめに

---

第9期柏市高齢者いきいきプラン21では、令和6年度～8年度における介護サービスの整備数を定めます。

本資料は、介護サービスの整備数を定めるにあたり、各施設市内事業者への調査を行ったため、その調査結果や給付実績等のデータについて報告するものです。

## ■調査対象施設

### ○施設系，居住系サービス

特別養護老人ホーム，介護老人保健施設，特定施設入居者生活介護，グループホーム，介護医療院

### ○在宅系サービス

小規模多機能型居宅介護，看護小規模多機能型居宅介護，定期巡回・随時対応型訪問介護看護

### ○その他サービス（※整備計画には定めないサービス）

有料老人ホーム，サービス付き高齢者住宅

※調査時点にて休止中及び給付実績のない事業所については、本調査の対象外としている。

# ■ サービス種別ごとの基本情報について

## ①施設系，居住系サービス（令和5年10月1日時点）

サービス種別	対象者	サービス内容
特別養護老人ホーム (市内26施設，1,620人)	原則 要介護3～5	<ul style="list-style-type: none"><li>・常に介護が必要な方を対象にした施設で，日常生活上の介護や健康管理などを行う。</li><li>・定員29名以下の施設は，原則市民のみが利用できる地域密着型サービス</li><li>・社会福祉法人が運営主体</li></ul>
介護老人保健施設 (市内9施設，920人)	要介護1～5	病状が安定し，在宅復帰を目指している方を対象とした施設。医学的管理下での介護や機能訓練を行う。
介護医療院 (市内1施設，19人)	要介護1～5	医療ニーズが高く長期間療養が必要な方に対して，医学的管理のもと，日常生活の介護やリハビリテーションを行う。
特定施設入居者生活介護 (市内10施設，1,000人)	(介護専用型) 要介護1～5 (混合型) 要件なし	<ul style="list-style-type: none"><li>・特定施設入居者生活介護の指定を受けた有料老人ホーム等で，日常生活上の介護や機能訓練を行う。</li><li>・主に民間事業者が運営主体。</li></ul>
認知症高齢者グループホーム (市内30施設，476人) ※現在，1施設(6床)休止中	要介護1～5 要支援2	認知症の高齢者が少人数で共同生活をしながら，日常生活の介護や機能訓練などを行う。

# ■ サービス種別ごとの基本情報について

## ②在宅系サービス（令和5年10月1日時点）

サービス種別	対象者	サービス内容
小規模多機能型居宅介護 (市内9施設，登録定員241人) ※現在2施設休止中	要介護1～5 要支援1・2	通いを中心として，短期間の宿泊や家庭への訪問を組み合わせて複合的なサービスを提供する。
看護小規模多機能型居宅介護 (市内1施設，登録定員29人)	要介護1～5	小規模多機能型居宅介護と訪問看護を組み合わせ，退院後の在宅生活への意向や看取り期の支援など，多様なサービスを行う。
定期巡回・随時対応型訪問介護看護 (市内5施設)	要介護1～5	定期的な巡回訪問と緊急時等の随時訪問により，介護と看護両方のサービスを24時間体制で提供する。

## ③その他サービス（令和5年10月1日時点，計71施設）

サービス種別	対象者	サービス内容
有料老人ホーム	要件なし	見守りや食事の提供，掃除などのサービスを受けられる
サービス付き高齢者住宅		安否確認や生活相談を受けられる住宅。食事や生活支援サービスを受けられる住宅もある。

# ■第8期中の整備状況について

## 【計画数及び整備数】

サービス種別	第8期中 整備計画数	第8期中 整備数
--------	---------------	-------------

### ①施設系，居住系サービス（単位：床）

特別養護老人ホーム	200	100※1
介護老人保健施設	0	0
特定施設入居者生活介護	100	80
介護医療院	0	0
グループホーム※3	36～54	48

### ②在宅系サービス（単位：施設）

小規模多機能型居宅介護	1	0
看護小規模多機能型居宅介護	2	1
定期巡回・随時対応型訪問介護 看護	2	1

## 【整備数推移】

令和2年度末	令和3年度末	令和4年度末	令和5年度末
--------	--------	--------	--------

1,528	1,528	1,628※2	1,728
920	920	920	920
1,000	1,000	1,000	1,080
19	19	19	19
422	440※2	458※2	506

9	9	9	9
1	1	1	2
4	4	4	7※2

※1：残り100床については，令和6年度に開所予定

※2：第7期の整備計画の特別養護老人ホーム「100床」，グループホーム「36床」，定期巡回「2施設」分が整備されたもの。

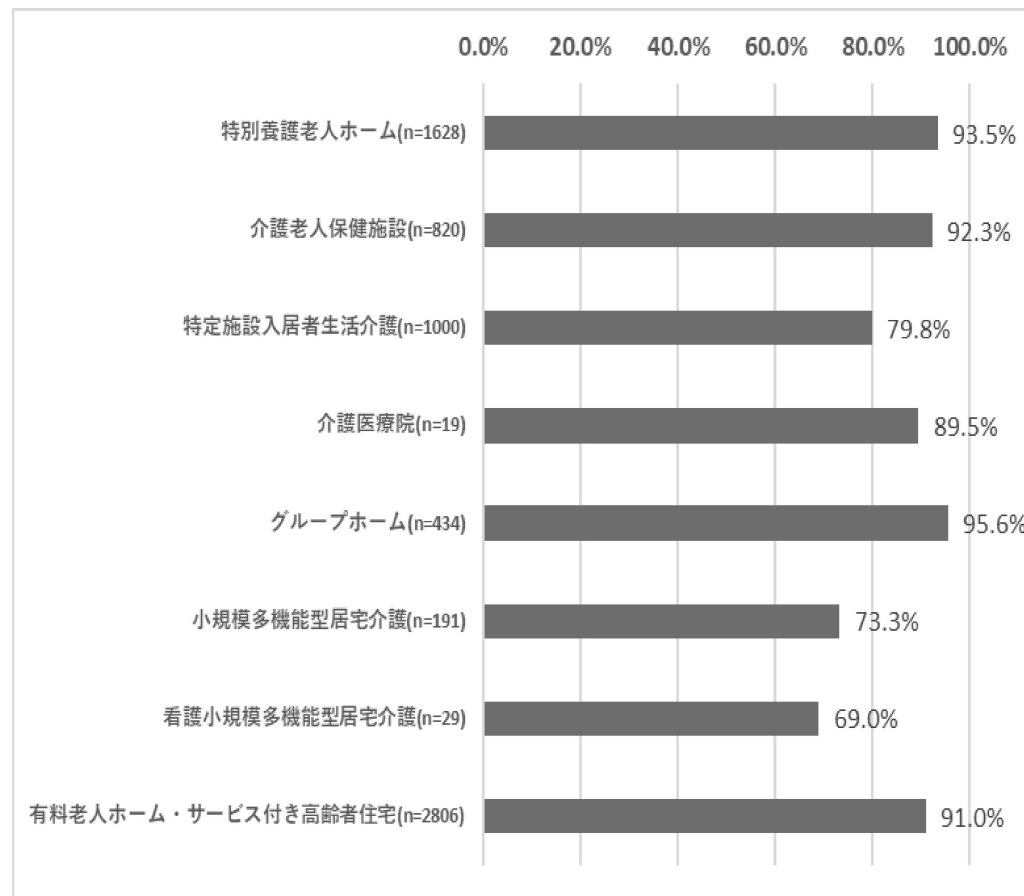
※3：令和3年3月に既存施設の1床減少しているため，第8期計画策定時当初の床数と異なる。

# ■ 調査回答率及び施設利用率について

【調査回答率】

サービス種別	調査対象事業所	回答事業所	回答率
特別養護老人ホーム	26	26	100%
介護老人保健施設	9	8	89%
特定施設入居者生活介護	10	10	100%
介護医療院	1	1	100%
グループホーム	28	27	96%
小規模多機能型居宅介護	7	7	100%
看護小規模多機能型居宅介護	1	1	100%
定期巡回・随時対応型訪問介護看護	4	3	75%
有料老人ホーム, サービス付き高齢者向け住宅	70	66	94%

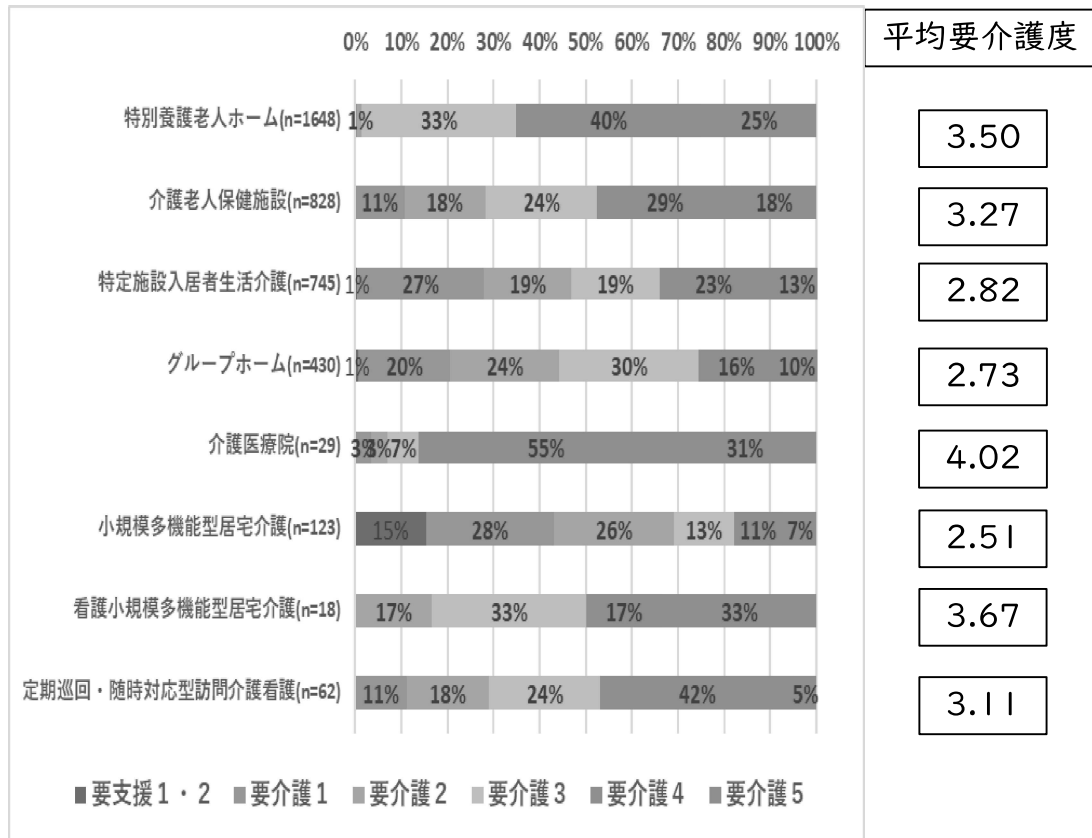
【施設利用率】



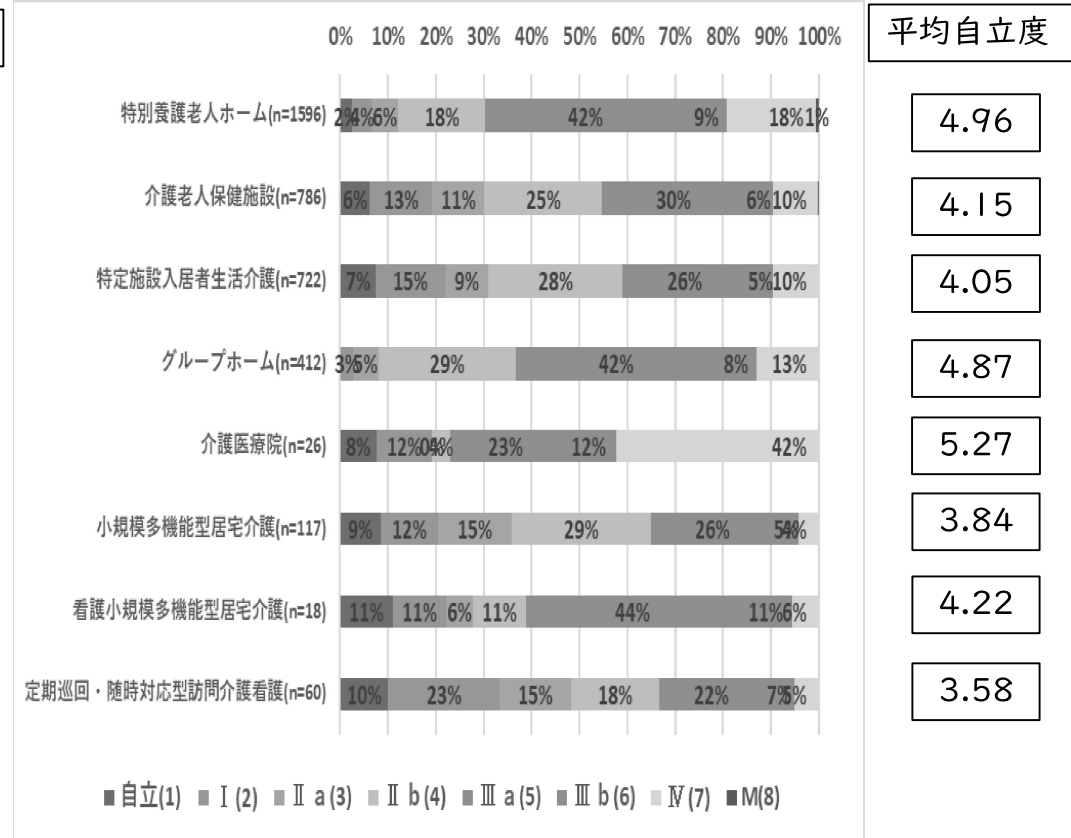
出展：事業者への実態調査（令和5年7月実施）

# ■利用者の要介護度・認知症自立度

【要介護度】



【認知症自立度】



出展：介護給付費適正化システム（令和5年4月時点）

# ■新規入所申込，退去者及び待機者数

## 施設系サービス

### 【新規入所申込，退去者数】

(対象期間) 令和4年4月1日～令和5年3月31日

サービス種別	新規入所 申込者数 ※	退去者数
特別養護老人ホーム	1,018	530
介護老人保健施設	766	745
介護医療院	14	10
特定施設入居者生活介護	223	209
グループホーム	113	79

### 【待機者数】

サービス種別	2021年 4月	2022年 4月	2023年 4月
特別養護老人ホーム	700	626	537
介護老人保健施設※	20	26	27
介護医療院	0	0	0
特定施設入居者生活介護※	13	15	20
グループホーム※	56	43	54

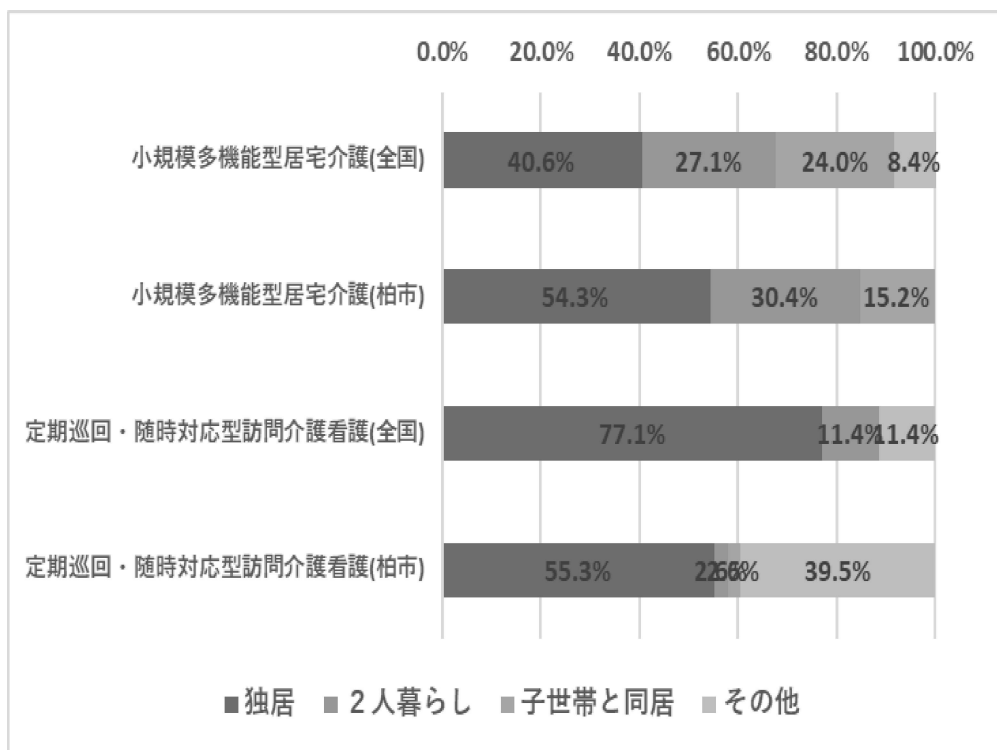
※1人の方が複数施設に申し込みをしているケース及び介護老人保健施設・グループホームについては全事業所からの回答を得られていないため，実数ではない。

出展：特別養護老人ホーム待機者データ，事業者への実態調査（令和5年7月，8月実施）

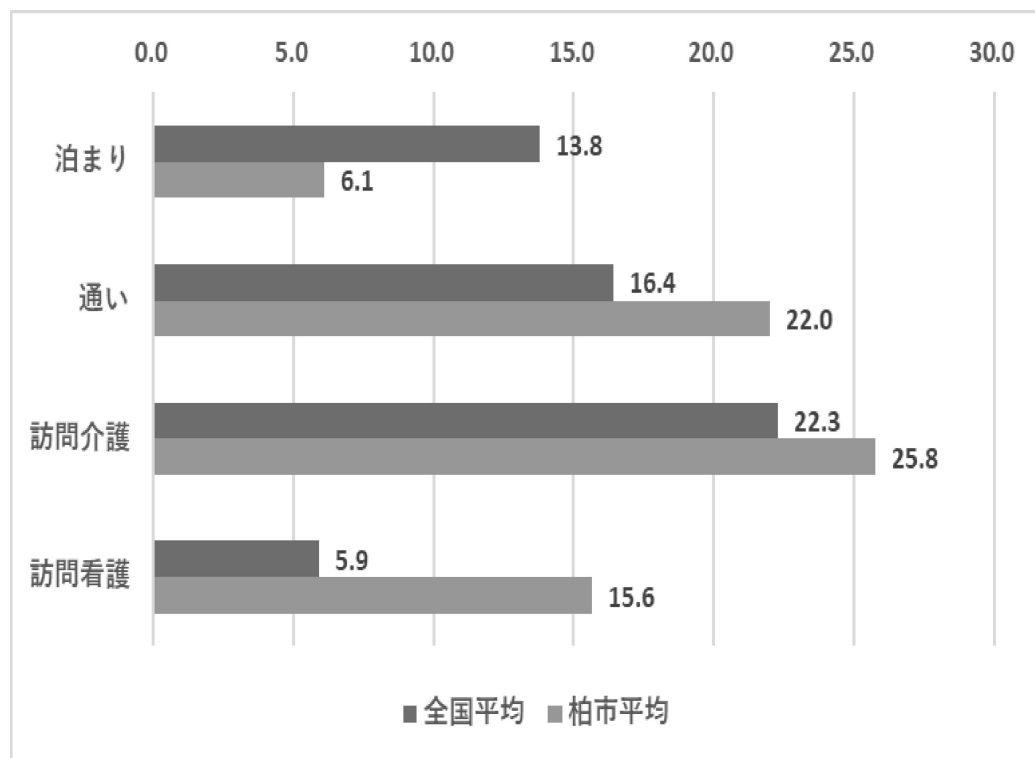


# ■利用者の世帯構成,サービスの利用回数

**在宅系サービス**  
(小規模多機能, 定期巡回)  
【世帯構成】



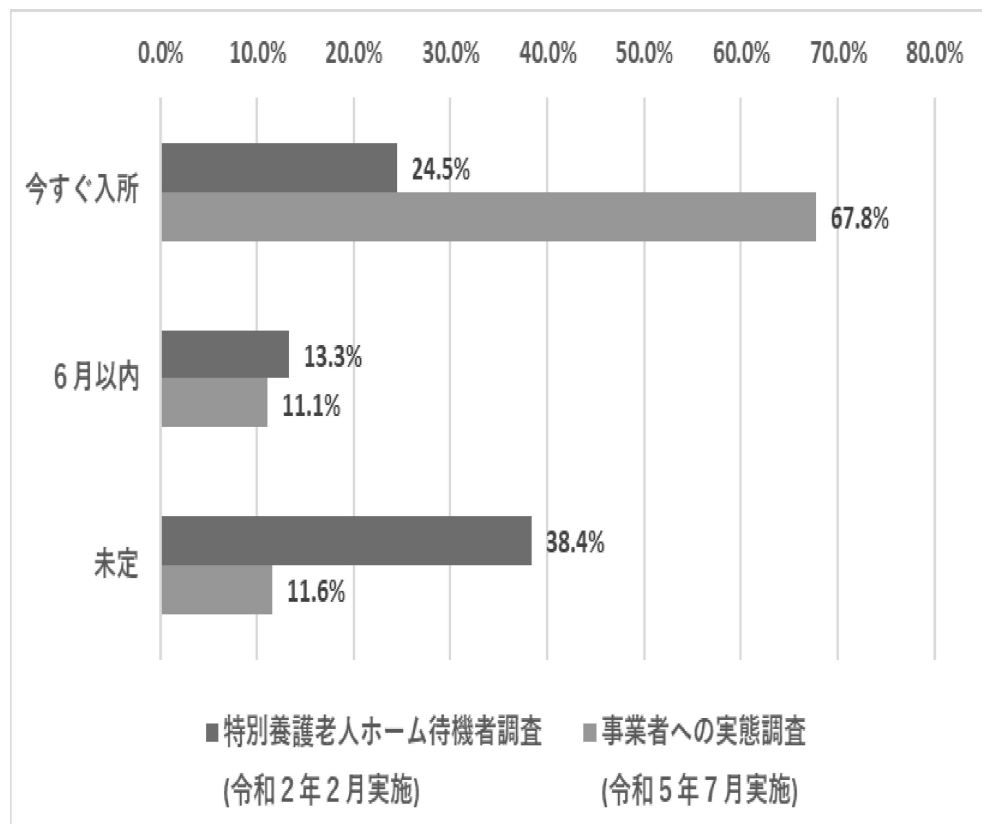
**在宅系サービス**  
(看護小規模多機能)  
【1人あたりのサービス利用回数(月平均)】



出展：事業者への実態調査（令和5年7月実施），令和4年度老人保健保険事業推進費等補助金「定期巡回・随時対応型訪問介護看護及び（看護）小規模多機能型居宅介護の普及等に関する調査研究事業」，第218回社会保障審議会介護給付費分科会

# ■参考データ（特別養護老人ホーム①）

【待機者の入所希望時期】



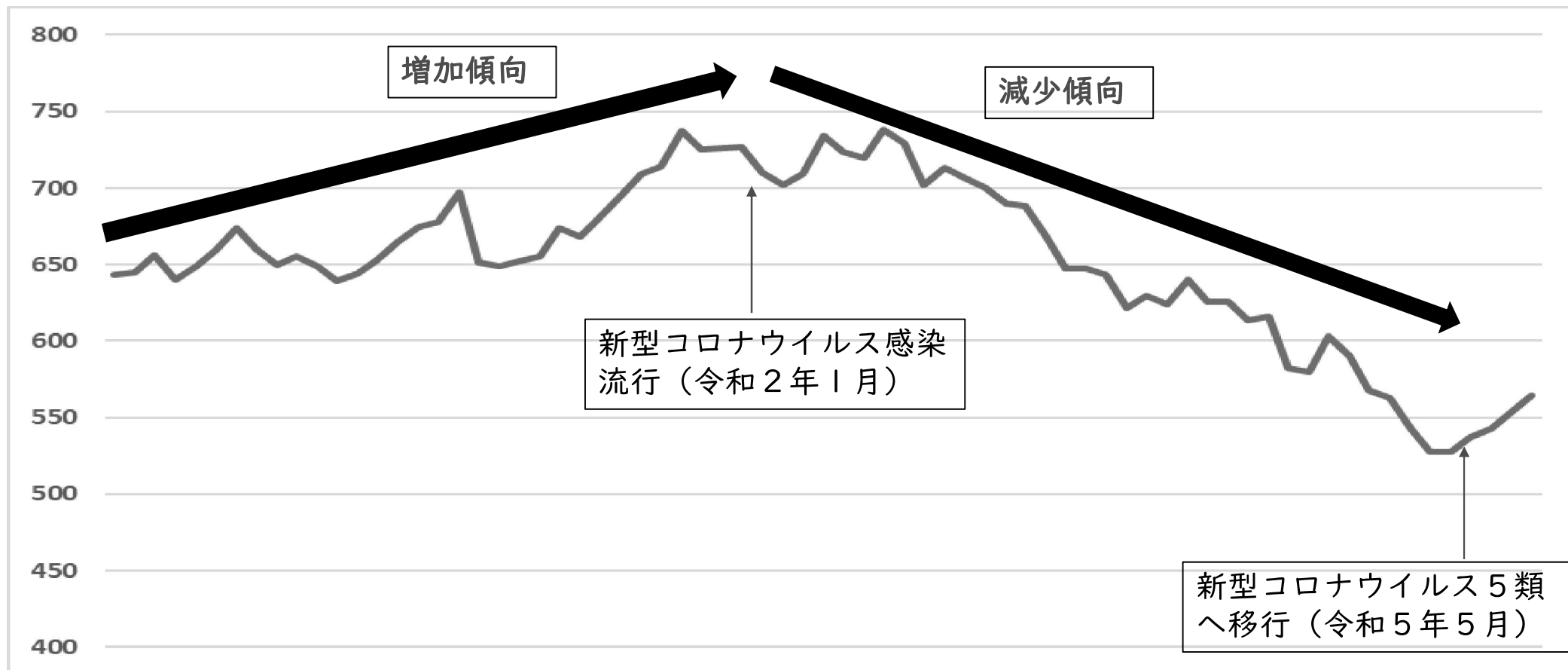
【入所断り件数，退所人数】

項目	事業者への実態調査 (令和2年9月実施) ※	事業者への実態調査 (令和5年7月実施)
入所断り件数	217	638
退所人数	324	530

※全事業所からの回答を得られていないため，実数と相違がある可能性がある。

# 参考データ（特別養護老人ホーム②）

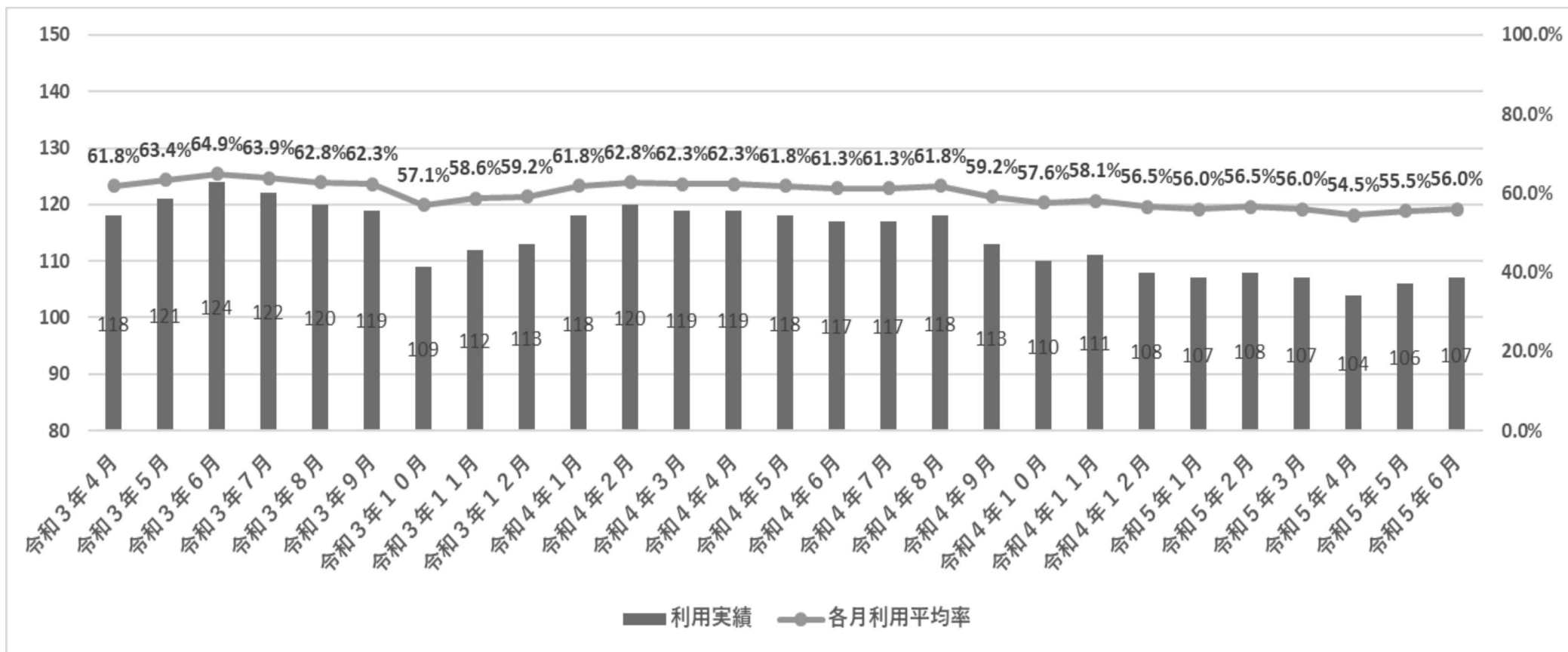
【新型コロナウイルス感染症と特養入所待機者の関係】



出展：特別養護老人ホーム待機者データ

# 参考データ（小規模多機能型①）

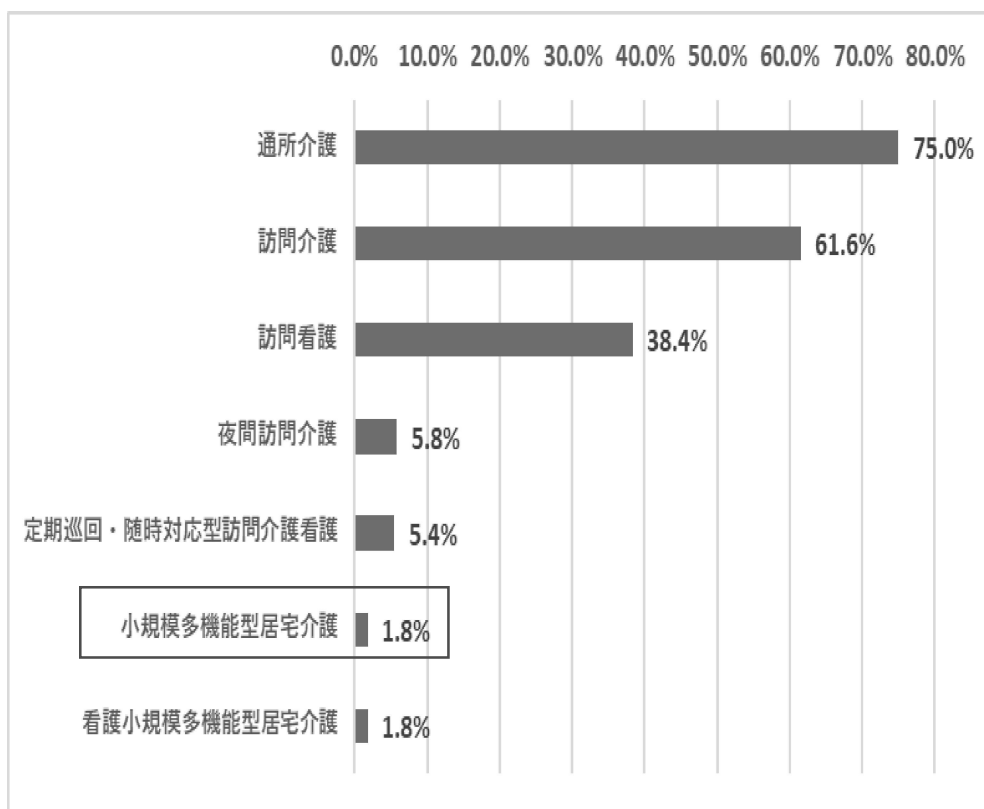
【利用者数及び利用率】



出展：介護給付費適正化システム（令和3年4月～令和5年6月時点）

# ■参考データ（小規模多機能型②）

【ケアマネージャーが認識する利用希望者の多い在宅サービス】※一部抜粋



【ケアマネージャーが認識する充足させるべき在宅サービス】※一部抜粋

