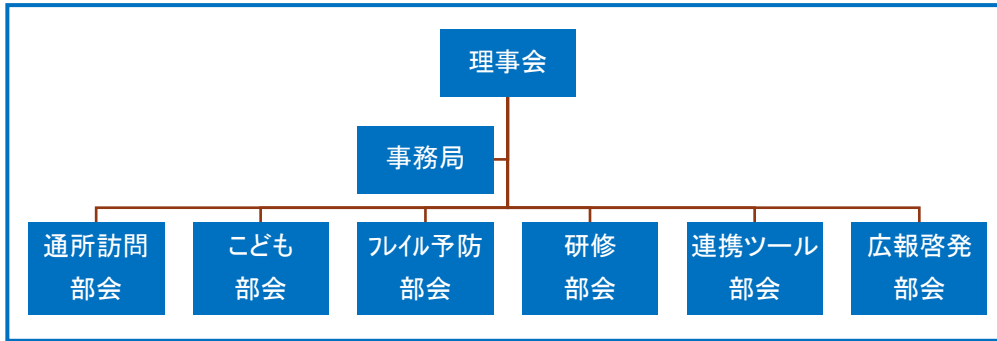


【柏市在宅リハビリテーション連絡会】

柏市内のリハビリテーションに関わる専門職の連携・情報交換、及び研修等により、資質の向上を図り、地域における医療・保健・福祉の充実に寄与することを目的とし、活動しています。



連携

かしわトータル
ヘルス協議会

特区部会の後継の協議会。リハ連とは別組織・運営で連携をする。公の窓口は、リハ連。

地域のニッチな課題に対し、活動する実働部隊。初年度は社会福祉協議会の助成金で活動をする。


フレイル予防に関する主な活動

| 対象者 | 項目 | 概要 | 実績(R4) |
|-------------|---------------|--|---------------|
| 市民 | グループ支援事業 | 体のネジしめ体操 知って得する節約術(～R4) 脳活き活き物忘れ予防(R5～) パッケージ作成及び見直し フレイル予防サポーターへの支援 | 13件 7件 |
| リハ連絡会 会員 | リハカフェ | 健康講座等を行う際の留意点等 介護予防個別会議に参加する際の留意点 | 1回 1回 |
| その他 | ちば地域リハ・パートナー | 地域リハビリテーション広域支援センター主催の会議 東葛北部地区における隠し連絡会の情報交換 | 2回 |
| 市民 | フレイル予防トレーナー | フレイル予防サポーターのサポート | 4名 R5 1名追加 |
| | フレイル予防応援プログラム | フレイルハイリスク者向け個別対応 | |
| | リハビリよろず相談 | 電話による無料相談 | 8名 |

重度化防止・自立支援に関する主な活動

| 対象者 | 項目 | 概要 | 実績 (R4) |
|-------------|----------------------------------|-----------------------------------|---------|
| 多職種 | 介護予防個別会議 | 介護予防ケアプランについての助言 | 29回 |
| | ケアマネ研修 | 介護予防ケアマネジメント研修 | 1回 |
| | 柏市福祉用具購入費・住宅改修費に係る受領委任払い登録事業者講習会 | 事業者を対象の講座(福祉用具の活用方法とその効果や留意点について) | 1回 |
| リハ連絡会 会員 | リハカフェ | 健康講座等を行う際の留意点等 | 1回 |
| | | 介護予防個別会議に参加する際の留意点 | 1回 |
| その他 | ちば地域リハ・パートナー | 地域リハビリテーション広域支援センター主催の会議 | 2回 |
| | | 東葛北部地区における隠し連絡会の情報交換 | 1回 |

その他の主な活動と今後の予定

| 対象者 | 項目 | 概要 |
|-------------|--------------|--|
| 市民 | 装具手帳 | 装具難民を少しでも減らす取り組み |
| | |  <p>義肢・装具手帳</p> <p>手帳はケアマネジャーやリハビリスタッフにもお見せ戴くようお願いいたします。</p> <p>作成：柏市在宅リハビリテーション連絡会 https://kashiwa-rehabnet.linfofree.com/</p> |
| 市民 | 介護予防フェスタ1111 | 「こうしねっと」が主催するフェスタへの協力 (11月11日 パレット柏) |
| リハ連絡会 会員 | フレイル予防部会 | リハビリ専門職に出来るフレイル予防について考える <ul style="list-style-type: none"> ・ 作成物のブラッシュアップ ・ 新たな取り組みの立案 |