

子育て情報ツール



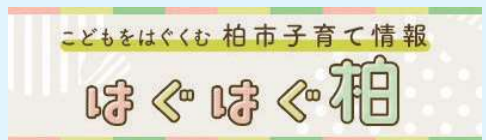
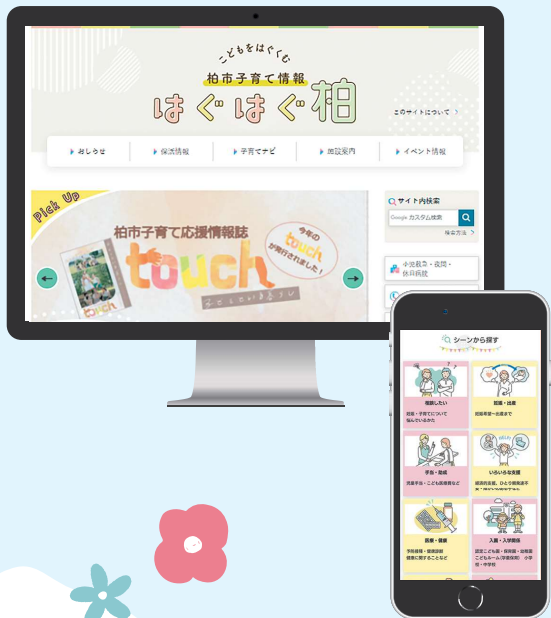
柏で子育て
まずは...

✧ ✧ 子育てをはぐくむ 柏市子育てサイト ✧ ✧

WEB はぐはぐ柏

子育ての最新情報はサイトをチェック。手当てや入園など、制度情報を年齢別・シーン別に検索できます。遊び場や地域のサークル・団体が行うイベントなど親子のお出かけをサポートする情報も充実。

問 こども政策課 ☎7170-2692



▲はぐはぐ柏トップページはこちら

APP 電子親子手帳

スマホ・タブレット用アプリで、お子さんの成長記録・予防接種の管理が便利に。市からのお知らせも受信できます。記録したページは、遠方のおじいちゃん・おばあちゃんとシェアしよう！

問 地域保健課 ☎7167-1257



▲詳細はこちらから

SNS はぐはぐ柏 Instagram

柏市の子育てに関する情報や魅力を写真や動画でお届けします。フォローは二次元コードまたは「haguhagu_kashiwa」で検索！



問 こども政策課 ☎7170-2692

簡単に登録



SNS LINE 公式アカウント

市の子育て最新情報をLINEでお届け！制度情報・遊び場・イベントなど役立つ情報をお届けします。登録は、二次元コードから受信設定で「子育て・教育」ジャンルを選択。



問 こども政策課 ☎7170-2692

広報かしわ

毎月発行している「広報かしわ」は、市の施策やお知らせ、イベント情報などを掲載。令和5年5月号から、毎月下旬に全世帯へお届けしています。スマホアプリ「マチイロ」で読むこともできます。

問 広報広聴課 ☎7167-1175



▶「マチイロ」はこちらから



∴ ALL 柏で子育て応援! ∴



街の子育て応援団

柏の街には子育てを応援している人や団体、
イベントがたくさんあるのをご存知ですか?
上手に活用して、柏市で親子時間を楽しみましょう。



1年に1度のBIGイベント!
はぐはぐフォーラム



子育て中のママ・パパはもちろん、子ども・子育てに関わる全ての人たちが
柏の子育てを知り、共に考え、一緒に学び、つながるための「子育て応援イ
ベント」です。公募により集まった市民によって実行委員会が結成され、毎年企
画・運営を行っています。詳しくは特設サイトまたはInstagramでチェック!

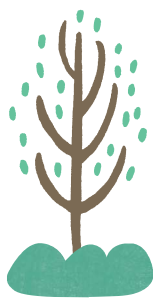
問 子育て支援課 ☎7168-1034



▲特設サイト



▲Instagram



柏市子育て応援情報誌「touch」

毎年新メンバーを
募集しています!

子育て支援のネットワークづくり
を目的に、柏市民公益活動団体の「か
しわ子育てまちづくりネットワー
ク・ここっと」が企画制作している子育て
情報誌です。子育て中のママ・パパ
や、子育てを応援する人たちが繋がっ
て、力を合わせて作っています。

市役所をはじめ、市内のさまざま
な子ども関係施設で配布しています。

問 子育て支援課 ☎7168-1034



▲令和4年度版



▲touch刊行時のメンバー



◀WEB版
「touch web」



子育て応援！チーパス事業

協賛店でチーパスカードを提示すると割引などのサービスを受けることができます。オンラインで取得可能な、電子版「チーパス」もあります。詳しくは「チーパス・スマイル」をご確認ください。

問 子育て支援課 ☎7168-1034

対象 千葉県内にお住まいで18歳未満のお子さん又は妊娠しているかたがいるご家庭
※使用期限は18歳になって最初に迎える3月31日まで

配布窓口 子育て支援課、柏駅前行政サービスセンター、柏の葉サービスコーナー、沼南支所、各出張所・近隣センター、各児童センター、はぐはぐひろば沼南・若柴、柏市妊娠子育て相談センター



◀チーパス・スマイル



みんなの子育て広場 (家庭教育支援事業)

市内小学校全42校で展開。保護者向けに子育てに関する講演会や、情報交換、仲間づくりの場を提供しています。PTAやボランティアが中心となって活動しているため、支援者も募集しています。活動の詳細は各学校を通じてご案内します。

問 生涯学習課 ☎7191-7393



◀みんなの子育て広場

・柏市で子育てを応援しているかたへ・

「はぐはぐ柏」で情報発信してみませんか？

例えば…

- 柏市で新たに子育て支援団体を立ち上げたかた
- 開催する子育てイベントを広く周知したいかた など

こどもをはぐむ柏市子育てサイト「はぐはぐ柏(P8)」では、市内の子育て世帯にむけた情報提供を行っています。柏市のママ・パパに向けて情報発信をしたいかた、お気軽にお問い合わせください。

※掲載には審査があります。営業・宗教・公序良俗に反するものは掲載をお断りさせていただきます。

問 子育て支援課 ☎7168-1034



◀はぐはぐ柏「地域の子育て支援」ページ