



子どもの一時預かり



一時保育サービス

一時的支援を必要とするとき

保護者が
体調不良...

急な用事が...

リフレッシュ
したい...

認可保育園の一時預かり 問 保育運営課 ☎7128-5517

保育園の入所基準に該当しない程度での就労や、病気やケガ、買い物、リフレッシュ時の保育サービスです。

対象、実施園 一覧のとおり

保育時間、保育料 公立は以下のとおり
私立は異なりますので直接保育園にお問い合わせください。

申込み 各保育園へ電話でご連絡ください。

曜日	時間	3歳児未満	3歳児以上
月～金曜日	8:30～17:00	2,300円	1,100円
	8:30～12:30	1,150円	550円
	13:00～17:00	1,150円	550円
土曜日(緊急保育サービスのみ)	8:30～12:30	1,150円	550円

ショートステイ 問 こども支援室 ☎7167-1458

保護者が病気、出産、育児疲れなどのとき、宿泊や日帰りでお子さんをお預かりします。

利用までの流れ

- ①こども支援室に連絡し、空き状況を確認
- ②利用申請 こども支援室で手続き
- ③利用する施設での見学・面談
- ④施設に子どもを預ける

対象 1歳以上18歳未満(定員あり。お子さんの状況によっては利用できないことがあります。)

施設 児童養護施設・晴香園(松戸市根木内145)

預かる時間

区分	宿泊(最長6泊7日)	日帰り(日中)	夜間
時間	7:00～翌日18:00	7:00～18:00	18:00～22:00

お子さんが元気なとき

子どもの一時預かり



利用料

区分	宿泊(1泊あたり)		日帰り (日中1回あたり)		夜間(1回あたり)	
	2歳未満	2歳以上	2歳未満	2歳以上	2歳未満	2歳以上
生活保護世帯	0円		0円		0円	
市民税所得割 非課税世帯	1,100円		550円		350円	
上記以外	5,500円	2,850円	2,750円	1,400円	800円	

病児・病後児保育

問 保育運営課 ☎7128-5517

病中または回復期の病気のお子さんについて、保護者の勤務の都合などにより家庭における保育や集団保育が困難な場合、看護師・保育士が一時的に保育を行います。

- 利用までの流れ**
- ①事前登録…実施施設、保育運営課、公立保育園のいずれかで手続き
 - ②仮予約……施設に連絡し、空き状況を確認の上、予約
 - ③主治医の診断を受ける
 - ④本予約……診断結果を施設へ連絡
 - ⑤施設に子どもを預ける

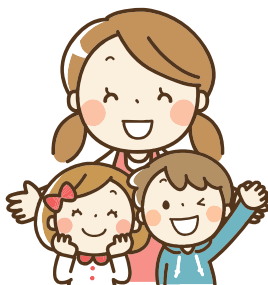
- 対象**
- 下記の全てに該当するお子さん
- ・生後6か月～小学6年生
 - ・保護者が勤務している、または傷病、事故、出産、冠婚葬祭などにより家庭における保育が困難であること
 - ・市内に住民登録している、または市内の保育園、こどもルームなどに入園、入所している

	施設名	電話	時間	保育料
病児・病後児	名戸ヶ谷病院 病児・病後児室 おりーぶ	7167-3835	月～土曜日 8:00～19:00 (日曜・祝日・ 年末年始を除く)	柏市在住:2,400円 柏市外在住:3,600円 ※18:00以後は延長料金 別途500円
	柏たなか病院 病児・病後児保育室 たんぼぼ	7134-1155		

一時預かり実施園

	施設名	所在地	電話番号	対象
公立	豊町保育園	豊四季698-28	7174-8484	満4か月～就学前児童
	若葉保育園	若葉町4-36	7167-7655	満4か月～就学前児童
	高柳西保育園	しいの木台5-31-2	7108-1000	満1歳～就学前児童
	増尾保育園 ★	増尾6-6-1	7172-1347	満1歳6か月かつ離乳食完了後から
	名戸ヶ谷保育園 ★	名戸ヶ谷683-1	7164-8783	満4か月～就学前児童
	高野台保育園 ★	根戸416-67	7133-6460	満4か月～就学前児童
私立	認定こども園くるみこども園	豊四季台1-1-113	7144-1647	満6か月～3歳児
	ひかり隣保館保育園	十余二175-42	7134-0115	満1歳～就学前児童
	花の井保育園	大室1285-12	7135-7010	満6か月～3歳児
	おお田保育園	大青田1507-8	7131-2795	満6か月～就学前児童
	吉野沢保育園	豊平町11-18	7145-4438	満1歳～2歳児
	柏さかさい保育園	逆井1377-1	7172-3939	満6か月～就学前児童
	みなみ高柳保育園	高柳1337-2	7192-3745	満6か月～就学前児童
	西口保育園	布施1211-1	7134-2491	57日目～就学前児童
	柏中央保育園	明原1-2-10 1～3階	7147-3922	満6か月～就学前児童
	柏みどり保育園	東中新宿3-23-1	7192-6548	満6か月～就学前児童
	ういず南柏保育園	新富町1-2-39	7197-3936	満6か月～就学前児童
	とばり保育園	戸張1588-2	7138-5183	満6か月～就学前児童
	北の杜保育園	正連寺434-26 中央128街区1	7199-8335	満6か月～就学前児童
	柏しんとみ保育園	豊四季336-5	7197-3949	満6か月～就学前児童
	柏ECEC保育園	柏6-4-26	7193-8839	満6か月～就学前児童

★…リフレッシュ利用のみ



子どもの預かりやお迎えなどの支援

かしわファミリー・サポート・センター

☎ かしわファミリー・サポート・センター ☎7190-5225

子育ての援助をしてほしい人と援助をしたい人をつなぎ、地域で育児を助け合う活動を支援しています。事前に会員登録が必要です。

利用までの流れ

- ①入会申込書をセンターに提出(持参や郵送など)
- ②会員登録(無料)・会員番号通知
- ③援助の申込み
- ④事前打ち合わせ
- ⑤援助開始
- ⑥報酬の支払い



援助の報酬

利用時間	報酬(1時間あたり)
月～金曜日 7:00～20:00	700円
土曜・日曜日、祝日、年末年始と上記以外の時間	800円

※1時間以上の援助となる場合、1時間を超える部分は30分毎に上記の半額が加算されます。

※交通費・飲食代などは報酬とは別に実費がかかります。

※発熱、体調不良の場合など、病気のお子さんの援助はできません。

利用会員 生後6か月～小学6年生のお子さんの保護者

援助の時間 6:00～22:00

利用例 保育園・幼稚園開始前、終了後の送迎と預かり、こどもルームの迎えと預かり、冠婚葬祭、通院、兄弟の参観日、買い物などの外出やりフレッシュしたいときの預かりなど

協力会員(両方会員) 協力会員・両方会員として援助していただけるかたは、基礎研修会に参加してください(詳しくはかしわファミリー・サポート・センターへお問い合わせください)。

その他 ひとり親のかたには、利用料の半額を助成する制度があります。詳しくはP92をご覧ください。

子どもの一時預かり



こども食堂



市内には、ボランティア団体等が地域の児童等に食事を提供する「こども食堂」があります。誰でも利用ができ、子どもは無料または低料金で食事をすることが出来ます。子どもだけの参加も可能です。

柏市役所ホームページ

最新情報はこちらからご確認ください。



柏市こども食堂連絡会

LINEを登録すると、こども食堂のイベント情報が定期的に受け取れます。



フードバンク

生活状況・家族構成を聞きとり、必要な食料を提供します。

柏市地域生活支援センター
あいネット



☎04-7165-8707



🍀 ぞうさんルーム(一時預かり)

☎ かしわファミリー・サポート・センター ☎7190-5225

お子さんを少し預けて、買い物やランチなどでリフレッシュしませんか？
かしわファミリー・サポート・センターの協力会員がお子さんをお預かりします。



日時 毎週金曜日、第1・3・4火曜日 10:00~16:00

費用 ①10:00~13:00、②13:00~16:00 各1,000円 ③10:00~16:00 2,000円
※1人のお子さんにつき、1か月12時間まで利用が可能です。

定員 4人 ただし、③10:00~16:00の預かりは2人まで

場所 沼南社会福祉センター はぐはぐひろば沼南(風早1-2-2)

対象 保護者が市内在住か在勤の生後6か月以上の未就学のお子さん

申し込み 利用日の1か月前から電話で受付開始

持ち物 ミルク・飲食物・おむつなど、必要なものを各自持参

🍀 はぐはぐポケット中央(乳幼児一時預かり)

☎ はぐはぐポケット中央 ☎7148-3655

預かりの理由は問わず、1時間からお子さんをお預かりします。家の片付け・買い物などのリフレッシュ・子ども連れでは出かけられない用事などの際にご利用ください。



開所日時 月~金曜日(年末年始を除く) 9:30~16:30

場所 旭町1-6-5 SHIMAビル5階

定員 1時間あたり10人

費用 1時間500円

対象 市内在住で保育園・認定こども園・幼稚園に在籍していない生後6か月以上の未就学のお子さん

駐車場・駐輪場 車・自転車でお越しの際は、近隣の有料駐車場や駐輪場をご利用ください。

ご利用方法 ご利用にあたっては、事前登録・利用予約が必要です。

①事前登録…登録の際は、利用するお子さんの簡単な面談を行いますので、「柏市子ども医療費助成受給券」を持参のうえ、お子さんと一緒にはぐはぐポケット中央までおいでください。

②利用予約…利用希望日の1か月前(休業日に当たる場合はその前日)~3営業日前に電話か来所して予約してください。

※予約のキャンセルにより、空きが発生した場合は、当日の利用も受け付けます。

※1人のお子さんにつき、1か月8回まで利用が可能です。

☆親子で遊ぶフリースペース☆

親子で遊べるフリースペースがあります。

買い物の帰りや、預かりのあと遊び足りないときなど、お立ち寄りください。



お買物もお食事も



ファミリがしわ

(柏駅東口・南口)

URL <http://www.f-kashiwa.com>

幼稚園型認定こども園 柏ひがし幼稚園

見学会
随時
開催中

お子様一人ひとりにあたたかい心で向き合っております。
そして愛されていることを伝えます。
またキリスト教精神に基づいて人と人のつながりを大切に、
お子様・親御様・先生が互いに密となる関係を目指しております。

自然体験教育にも力を入れております

楽しい英語遊び!

プレイルーム こいぬくらぶ 2歳から対象

見学ご希望・プレイルームご参加・お問合せは下記まで

学校法人ワタナベ学園
幼稚園型認定こども園

柏ひがし幼稚園

毎年9～10月
入園説明会開催

☎ お電話から 04-7132-3415

📧 メールから kashiwa-higashi2@watanabe.ac.jp

〒277-0823 千葉県柏市布施新町1-5-10



柏ひがし幼稚園 検索
詳しくはホームページまで

笑顔あふれる
ママライフを
応援します!

モラージュ ガーデン (屋上)

屋上スポーツパークに人工芝を敷き詰めた「モラージュガーデン」が誕生!
天気の良い日は、青空の下でお弁当をたべたり、子どもたちとかけっこしたり、ピクニック気分をお楽しみください。



モラージュ 広場

人工芝を全面に敷き詰めたモラージュ広場は、お子さまが転んでもダメージが少ないから親子で一緒に思いっきり遊べます。小さなお子さまが楽しめる遊具を完備し、週末は楽しいイベントが目白押し!



もっと快適に
リニューアル!

モラージュ *Mama*

地域の子育て応援団によるさまざまなイベントやセミナーにぜひご参加ください。

モラージュ柏は、柏市、柏市社会福祉協議会、柏市民活動センター、各種市民団体などと連携し、子どもたちの健全育成や子育てママの支援活動に注力しています。



ベビーリラクゼーションや
リミック、おもちゃ病院などの
親子で楽しむ
イベントがいっぱい!



モラージュ 柏

<http://www.mallage.com/kashiwa/>

〒277-0837 千葉県柏市大山台2丁目3番地
tel.04-7137-6200

営業時間

[ショッピング&2Fフードコート] 10:00～21:00

[1Fレストラン街] 10:00～22:00

※営業時間が異なる店舗がございます。

柏駅西口・我孫子駅北口より無料シャトルバス毎日運行

LINE 公式アカウント

@mallage-kashiwa

子育てママを応援する各種イベントやお得な情報をお届け!
IDまたはQRコードからお友達登録してください。



子どもの一時間