

社会資本総合整備計画の 事後評価に対する意見について

令和5年2月17日
上下水道局経営企画課

社会資本総合整備計画とは

地方公共団体が、社会資本整備総合交付金を活用し、都市基盤施設（下水道、道路、河川、公園等）の整備（既存施設の老朽化対策等含む）を実施する場合に、当該地方公共団体の整備目標や目標達成のための具体的事業等を記載した概ね3年間から5年間の計画。

① 社会資本整備総合交付金

平成22年度より，これまでの個別の補助金が廃止され，施策目的実現のため基幹的な事業のほか，関連する社会資本整備や基幹事業の効果を一層高めるソフト事業を含めた幅広い事業を一体的に支援するため創設された。

② 防災・安全交付金

浸水対策や老朽化対策等の地域の防災・減災及び安全を実現する事業に特化した防災・安全に関する事業を集中的に支援する交付金として平成24年度に創設された。

③ 重点配分項目

社会資本整備総合交付金及び防災・安全交付金のうち，優先的に取り組むべき事業に対する支援を強化するため，平成30年から重点的な予算措置が実施された。

- ・ 社会資本整備総合交付金 ⇒ 下水道未普及対策事業など
- ・ 防災・安全交付金 ⇒ 雨水対策事業など

柏市下水道事業の社会資本総合整備計画

計画期間：平成28年度から令和2年度まで

※平成27年度の下水道経営委員会で概要説明

① 社会資本整備総合交付金における計画【重点計画】

快適な生活環境整備（未普及対策）について

② 防災・安全交付金における計画【重点計画】

災害に強い下水道整備（雨水対策）について

③ 防災・安全交付金における計画【通常】

災害に強い下水道整備（雨水排水ポンプ施設の長寿命化
下水道管の耐震化，マンホールトイレ整備）について

事後評価

社会資本総合整備計画の期間終了後は事後評価を実施する必要があり、評価にあたっては透明性・客観性・公正さを確保するため学識経験者等の第三者の意見を求めるように努め、いただいた意見を公表することとされている。

◆事後評価の確認ポイント

- 定量的指標の目標と達成状況
- 効果の発現状況と今後の方針

① 社会資本整備総合交付金における計画の成果目標と実績

1 計画の名称

柏市の下水道普及率を向上させることによる快適な生活環境整備 **【重点計画】**

2 計画期間

平成28年度から令和2年度の5カ年

3 定量的指標と目標値

下水道処理人口普及率 89.6% (H28) ⇒ 90.5% (R2)

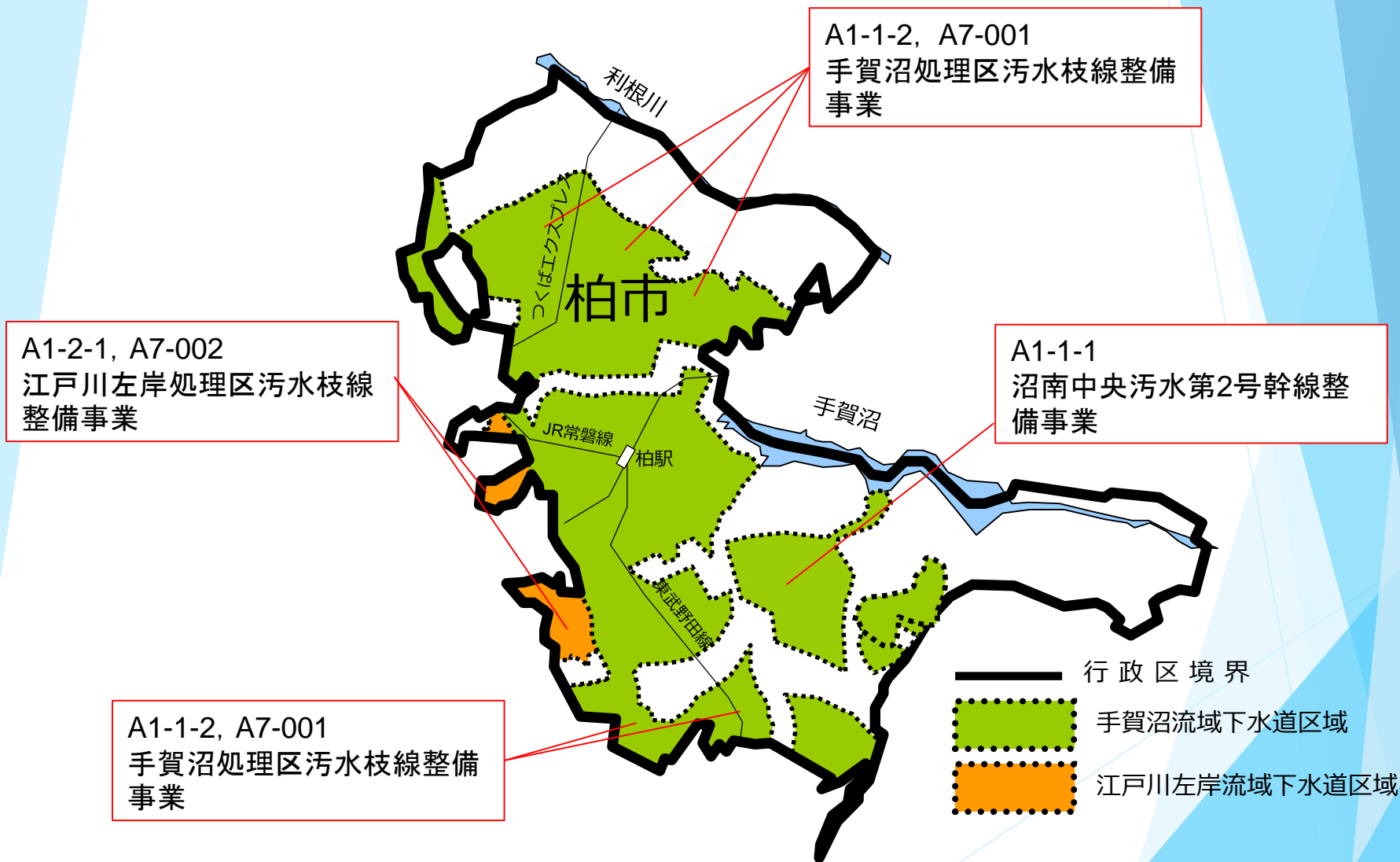
4 定量的指標の達成状況

実績値 90.5% **【目標を達成】**

5 効果の発現状況と今後の方針

- ・ 幹線および枝線の整備を進めたことで下水道処理人口普及率が向上し、衛生的で快適な生活環境を整えることができた。
- ・ 公共用水域の保全及び公衆衛生向上のため、今後も未普及地域の整備を計画的に実施し汚水処理の普及促進に努める。

① 社会資本整備総合交付金事業【重点計画】



② 防災・安全交付金事業における計画の成果目標と実績

1 計画の名称

災害に強い柏市の下水道整備（防災・安全）【重点計画】

2 計画期間

平成28年度から令和2年度の5カ年

3 定量的指標と目標値

下水道による都市浸水対策達成率 41.1% (H28) ⇒ 43.9% (R2)

4 定量的指標の達成状況

実績値 41.0% 【目標は未達成】

- 平成30年度の事業計画変更により区域を追加（3,730ha⇒4,000ha）算定数値が変更となったことが要因。※追加区域を除いた場合は44.0%

5 効果の発現状況と今後の方針

- 雨水幹線および枝線の整備を進めたことで、浸水対策完了面積が向上し安心・安全で快適な生活環境を整えることができた。
- 安全・安心で快適な生活環境の向上のため、区画整理事業者へ早期整備を要請すると共に、雨水幹線及び枝線整備を計画的に実施し浸水対策に努める。

② 防災・安全交付金事業【重点計画】

A07-004

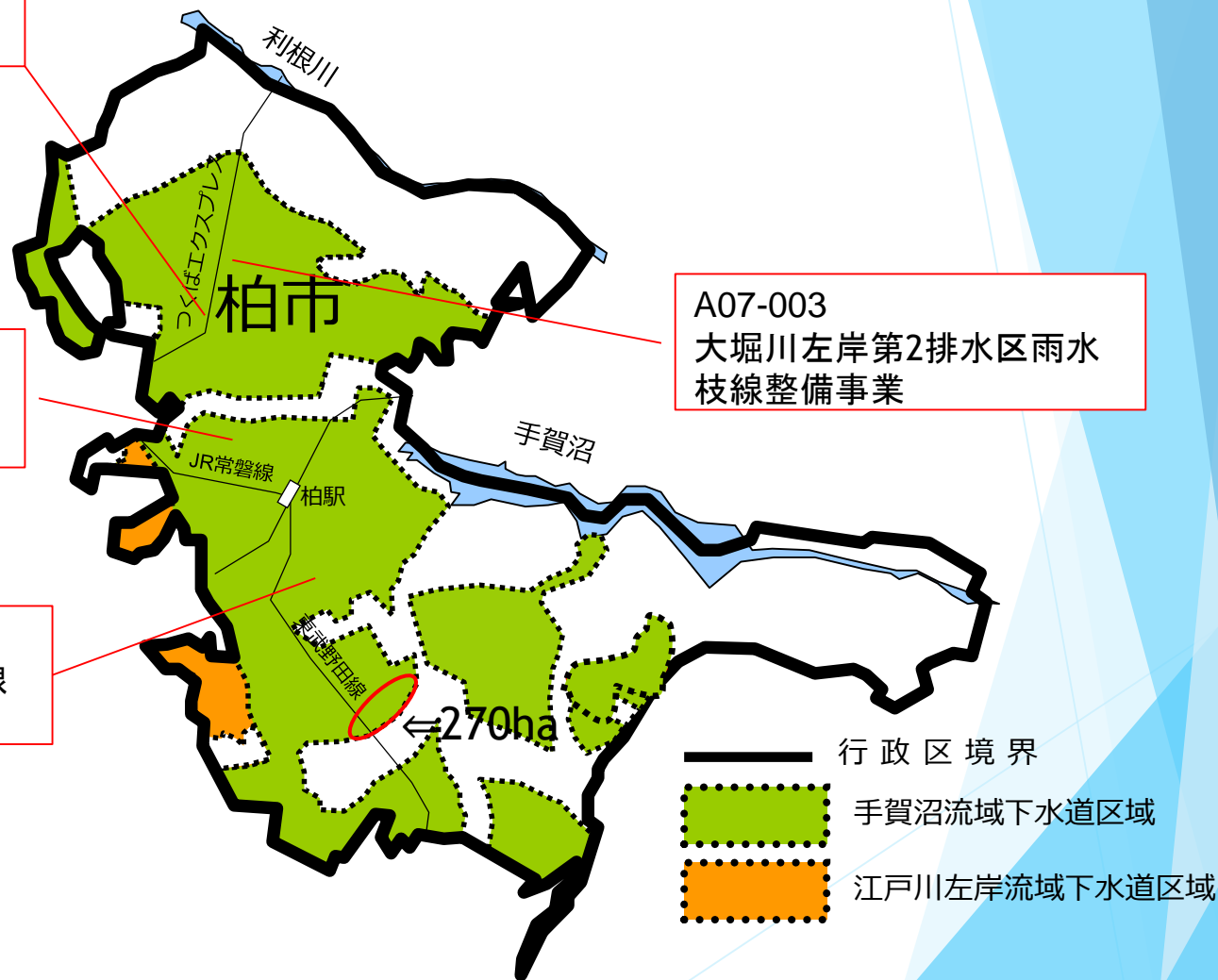
大堀川左岸第10排水区枝線
整備事業

A07-002

大堀川右岸第7-2幹線整備
事業

A07-001

大津川左岸第3排水区枝線
整備事業



③ 防災・安全交付金事業における計画の成果目標と実績

1 計画の名称

災害に強い柏市の下水道整備（防災・安全）【通常】

2 計画期間

平成28年度から令和2年度の5カ年

3 定量的指標と目標値

| | | | | | |
|---------------------------|-------|-------|---|-------|------|
| ①雨水排水ポンプの長寿命化 | 32.2% | (H28) | ⇒ | 100% | (R2) |
| ②下水道による都市浸水対策達成率 | 41.1% | (H28) | ⇒ | 43.9% | (R2) |
| ③管渠調査済み率（第一期調査：70km） | 0% | (H28) | ⇒ | 100% | (R2) |
| ④下水道管渠の長寿命化率（第一期改築：1.5km） | 0% | (H28) | ⇒ | 100% | (R2) |
| ⑤管渠調査済み率（第二期調査：540km） | 0% | (H28) | ⇒ | 100% | (R2) |
| ⑥総合地震対策計画（調査：1.8km） | 0% | (H28) | ⇒ | 100% | (R2) |
| ⑦マンホールトイレ整備率（16基分） | 0% | (H28) | ⇒ | 100% | (R2) |

③ 防災・安全交付金事業における計画の成果目標と実績

指標④ 下水道管渠の長寿命化率

目標値〔改築:1.5km〕 100% ⇒ 実績値 100% 【目標を達成】

- スtockマネジメント計画に基づき、第一期の管渠調査で確認された緊急度の高い下水道管渠の更新することにより長寿命化が図られた。

指標⑤ 管渠調査済み率

目標値〔調査:540km〕 100% ⇒ 実績値 100% 【目標を達成】

- スtockマネジメント計画に基づき、大津川左岸第1排水区他の下水道管渠の調査を実施した。

指標⑥ 総合地震対策計画に基づいた調査

目標値〔調査:1.8km〕 100% ⇒ 実績値 100% 【目標を達成】

- 災害発生時の緊急輸送路や鉄道下に埋設されている下水道管渠の老朽化調査を実施した。

③ 防災・安全交付金事業における計画の成果目標と実績

指標⑦ マンホールトイレの整備率

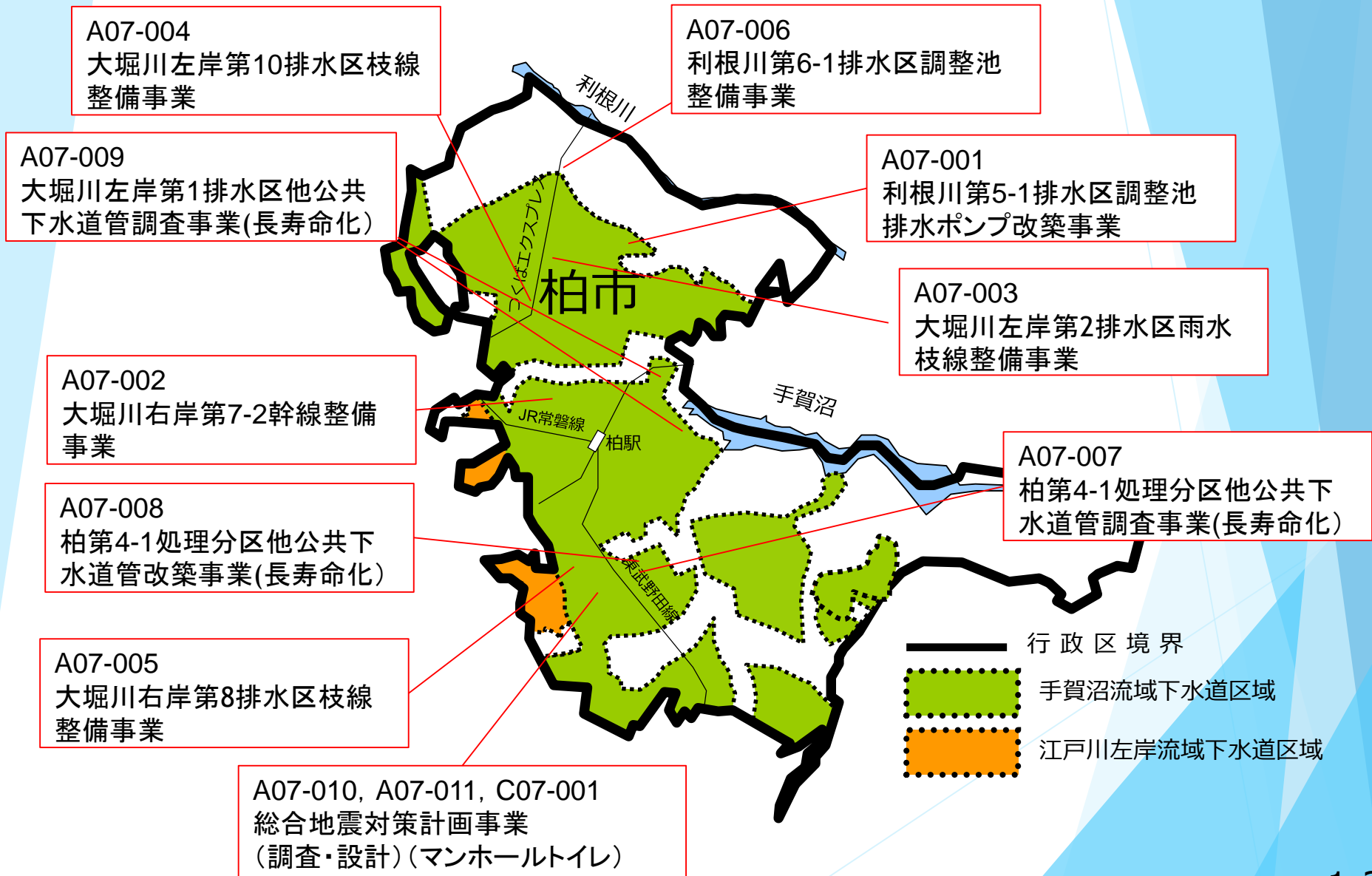
目標値〔小学校8校/16基〕100% ⇒ 実績値 100% 【**目標を達成**】

- 総合地震対策計画（平成30年度～令和6年度）に基づき、下水道の整備がされている避難所の市内小学校へ災害時マンホールトイレの整備を実施した。
- 令和6年度までに残り22校/45基のマンホールトイレの整備を行う。

5 効果の発現状況と今後の方針

- 下水道施設の維持管理を事後対応型から予防保全型へ移行することで長寿命化が図られ、緊急対応を要する通報等が減少するなど市民の生活環境を整えることができた。
- スtockマネジメント計画及び総合地震対策計画に基づく下水道管渠の調査及び改築、災害時マンホールトイレの整備を計画的に進め、安心安全で快適な暮らしの実現を図る。

③ 防災・安全交付金事業【通常分】



提出樣式

社会資本総合整備計画（社会資本整備総合交付金事業） 事後評価書（中間評価書）

令和 年 月 日

| 計画の名称 | 柏市の下水道普及率を向上されることによる快適な生活環境整備 | | | | | | | | | | | | | | | | |
|---------------------------------------|---|------------------|------|------------------|-----------------|--------------|------|------------------------|---------------------------|-----------------|--------------|----------------|-----|-----|----|----------------|--------|
| 計画の期間 | 平成28年度～平成29年度（2年間） | | | | 交付対象 | 柏市 | | | | | | | | | | | |
| 計画の目標 | 下水道整備を行い、安全・安心、快適な暮らしを実現し、良好な環境を創造する。 | | | | | | | | | | | | | | | | |
| 計画の成果目標（定量的指標） | ① 下水道処理面積を4,568haから4,728haに増加させ、下水道処理人口普及率を90.4%（H28）から93.1%（R2）に増加させる。 | | | | | | | | | | | | | | | | |
| 定量的指標の定義及び算定式 | | | | | | | | | 定量的指標の現況値及び目標値 | | 備考 | | | | | | |
| | | | | | | | | | 当初現況値 (H28当初) | 中間目標値 (H30末) | | 最終目標値 (R2末) | | | | | |
| ① 下水道処理人口普及率 下水道を利用できる人口（人）／総人口（人） | | | | | | | | | 90% | 92% | 93% | | | | | | |
| ② | | | | | | | | | | | | | | | | | |
| 全体事業費 | 合計 (A+B+C) | 673 百万円 (814) | A | 673 百万円 (814) | B | 0 百万円 (0) | C | 0 百万円 (0) | 効果促進事業費の割合 C / (A+B+C) | 0.0% (0) | | | | | | | |
| 事後評価（中間評価） | | | | | | | | | | | | | | | | | |
| ○事後評価（中間評価）の実施体制、実施時期 | | | | | | | | | | | | | | | | | |
| 事後評価（中間評価）の実施体制 | | | | | 事後評価（中間評価）の実施時期 | | | | | | | | | | | | |
| 柏市上下水道事業運営審議会において事後評価を実施。 | | | | | 令和5年2月 | | | | | | | | | | | | |
| | | | | | 公表の方法 | | | | | | | | | | | | |
| | | | | | 柏市ホームページ | | | | | | | | | | | | |
| 1. 交付対象事業の進捗状況 | | | | | | | | | | | | | | | | | |
| 交付対象事業 | | | | | | | | | | | | | | | | | |
| A 基幹事業 | | | | | | | | | | | | | | | | | |
| 番号 | 事業種別 | 地域種別 | 交付対象 | 直接間接 | 事業者 | 種別 | 省略工種 | 要素となる事業名 (事業箇所) | 事業内容 | 市町村名 | 事業実施期間（年度） | | | | | 全体事業費 (百万円) | 備考 |
| | | | | | | | | | | | H28 | H29 | H30 | H31 | R2 | | |
| A1-1-1 | 下水道 | 一般 | 柏市 | 直接 | 柏市 | 管渠 (汚水) | 新設 | 沼南中央汚水第2号幹線整備事業（普及促進） | φ200 L=0.2km | 柏市 | | | | | | 30 (60) | ()は実績 |
| A1-1-2 | 下水道 | 一般 | 柏市 | 直接 | 柏市 | 管渠 (汚水) | 新設 | 手賀沼処理区汚水枝線整備事業（普及促進） | φ200～φ300 L=9.7km | 柏市 | | | | | | 603 (679) | ()は実績 |
| A1-2-1 | 下水道 | 一般 | 柏市 | 直接 | 柏市 | 管渠 (汚水) | 新設 | 江戸川左岸処理区汚水枝線整備事業（普及促進） | φ200 L=0.4km | 柏市 | | | | | | 40 (75) | ()は実績 |
| 合計 | | | | | | | | | | | 673 (814) | | | | | | |
| B 関連社会資本整備事業 | | | | | | | | | | | | | | | | | |
| 番号 | 事業種別 | 地域種別 | 交付対象 | 直接間接 | 事業者 | 種別 | 省略工種 | 要素となる事業名 | 事業内容 | 市町村名 | 事業実施期間（年度） | | | | | 全体事業費 (百万円) | 備考 |
| | | | | | | | | | | | H28 | H29 | H30 | H31 | R2 | | |
| 合計 | | | | | | | | | | | | | | | | | |
| 番号 | 一体的に実施することにより期待される効果 | | | | | | | | | | 備考 | | | | | | |
| | | | | | | | | | | | | | | | | | |

| C 効果促進事業 | | | | | | | | | | | | | | | | |
|----------|----------------------|------|------|------|-----|------|----------|------|------|------------|-----|-----|-----|----|----------------|----|
| 番号 | 事業種別 | 地域種別 | 交付対象 | 直接間接 | 事業者 | 省略工種 | 要素となる事業名 | 事業内容 | 市町村名 | 事業実施期間（年度） | | | | | 全体事業費 （百万円） | 備考 |
| | | | | | | | | | | H28 | H29 | H30 | H31 | R2 | | |
| | | | | | | | | | | | | | | | | |
| 合計 | | | | | | | | | | | | | | | | |
| 番号 | 一体的に実施することにより期待される効果 | | | | | | | | | | | | | | 備考 | |
| | | | | | | | | | | | | | | | | |
| | | | | | | | | | | | | | | | | |
| | | | | | | | | | | | | | | | | |

※交付対象事業については、できるだけ個別路線ごとに記載すること。

| 2. 事業効果の発現状況、目標値の達成状況 | | | | | | | | | | | | |
|---|-----------------|-------|--|----------------|--|--|--|--|--|--|--|--|
| I 定量的指標に関連する 交付対象事業の効果の発現状況 | | | <ul style="list-style-type: none"> 幹線および枝線の整備を進めたことで下水道処理人口普及率が89.6%（H28）から90.5%（R2）へ向上し、衛生的で快適な生活環境を整えることができた。 | | | | | | | | | |
| II 定量的指標の達成状況 | 指標①（公共下水道普及率向上） | 最終目標値 | 93.1% | 目標値と実績値に差が出た要因 | 当該整備計画については、元々、H28～R2の1つの整備計画だったものをH29年に重点計画に移行するため、H28～H29とH30～R2に切り分けたもののH28～H29の整備計画にあたる。その際、最終目標値の見直しを行っており、H30～R2の整備計画については目標値を変更（93.1%→90.5%）したが、H28～H29の整備計画については、基幹事業完了の目途がたっており、目標値の変更を行わなかった。このことから、目標値と実績値に差が生じた。 | | | | | | | |
| | | 最終実績値 | 90.5% | | | | | | | | | |
| | | 最終目標値 | | 目標値と実績値に差が出た要因 | | | | | | | | |
| | | 最終実績値 | | | | | | | | | | |
| | | 最終目標値 | | 目標値と実績値に差が出た要因 | | | | | | | | |
| | | 最終実績値 | | | | | | | | | | |
| III 定量的指標以外の交付対象事業の効果の発現状況 （必要に応じて記述） | | | | | | | | | | | | |
| 3. 特記事項（今後の方針等） | | | | | | | | | | | | |
| 公共用水域の保全及び公衆衛生向上のため、今後も未普及地域の整備を計画的に実施し汚水処理の普及促進に努める。 | | | | | | | | | | | | |

社会資本整備総合交付金【重点計画】

社会資本総合整備計画 事後評価書

| | | | | | | |
|------------|---------------------------------------|-------|-------|-----|-----------|-----------------------|
| 計画の名称 | 柏市の下水道普及率を向上させることによる快適な生活環境整備（重点計画） | | | | 重点配分対象の該当 | ○ |
| 計画の期間 | 平成30年度～令和02年度（3年間） | | | | | |
| 交付対象 | 柏市 | | | | | |
| 計画の目標 | 下水道整備を行い、安全・安心、快適な暮らしを実現し、良好な環境を創造する。 | | | | | |
| 全体事業費（百万円） | 合計（A+B+C+D） | 963 A | 963 B | 0 C | 0 D | 0 |
| | | | | | | 効果促進事業費の割合C／（A+B+C+D） |
| | | | | | | 0 % |

| 番号 | 計画の成果目標（定量的指標） | | | |
|----|--|------------------|----------------|-----------------|
| | 定量的指標の定義及び算定式 | 定量的指標の現況値及び目標値 | | |
| | | 当初現況値 (H28当初) | 中間目標値 (H30) | 最終目標値 (H32末) |
| 1 | 下水道整備面積を4,595haから4,786haに増加させ、下水道処理人口普及率を89.6%(H28)から90.5%(H32)に増加させる。 | | | |
| | 下水道処理人口普及率 | 90% | 90% | 91% |
| | 下水道を利用できる人口（人）／総人口（人） | | | |
| | | | | |
| | | | | |
| | | | | |
| | | | | |
| | | | | |
| | | | | |

| | | | | | | | | | | | | | | |
|--|-----------|---|----------|---|----------|---|------------|---|------------|---|-----------|---|-----------|---------------|
| 備考等 | 個別施設計画を含む | - | 国土強靱化を含む | - | 定住自立圏を含む | - | 連携中枢都市圏を含む | - | 流域水循環計画を含む | - | 地域再生計画を含む | - | 避難確保計画の策定 | 避難行動要支援者名簿の提供 |
| 当初1つであった整備計画を切り分けたため、計画を跨る成果目標については、事後評価等を関連する整備計画と一体的に実施する。 | | | | | | | | | | | | | | |

社会資本整備総合交付金【重点計画】

| A 基幹事業 | | | | | | | | | | | | | | | | | | | |
|---------|---------|------|------|------|------|-----|----------------------------|-----|------------------------|-------------------|------------------|------------|---|---|--|--|----------------|-----------|----------------|
| 基幹事業(大) | 番号 | 事業種別 | 地域種別 | 交付対象 | 直接間接 | 事業者 | 種別1 | 種別2 | 要素となる事業名 (事業箇所) | 事業内容 (延長・面積等) | 市区町村名/ 港湾・地区名 | 事業実施期間(年度) | | | | | 全体事業費 (百万円) | 費用 便益比 | 個別施設計画 策定状況 |
| | | H30 | H31 | R02 | R03 | R04 | 一体的に実施することにより期待される効果 備考 | | | | | | | | | | | | |
| 下水道事業 | A07-001 | 下水道 | 一般 | 柏市 | 直接 | 柏市 | 管渠(汚水) | 新設 | 手賀沼処理区汚水枝線整備事業(普及促進) | φ200~300 L=14.6km | 柏市 | ■ | ■ | ■ | | | 904 | - | |
| | A07-002 | 下水道 | 一般 | 柏市 | 直接 | 柏市 | 管渠(汚水) | 新設 | 江戸川左岸処理区汚水枝線整備事業(普及促進) | φ200 L=0.7km | 柏市 | ■ | ■ | ■ | | | 59 | - | |
| | | | | | | | | | | | 小計 | | | | | | 963 | | |
| | | | | | | | | | | | 合計 | | | | | | 963 | | |
| | | | | | | | | | | | | | | | | | | | |
| | | | | | | | | | | | | | | | | | | | |
| | | | | | | | | | | | | | | | | | | | |
| | | | | | | | | | | | | | | | | | | | |

社会資本整備総合交付金【重点計画】

事後評価

○事後評価の実施体制、実施時期

事後評価の実施体制

柏市上下水道事業運営審議会において事後評価を実施。

事後評価の実施時期

令和5年2月

公表の方法

柏市ホームページに公表

○事業効果の発現状況

定量的指標に関連する
交付対象事業の効果の発現状況

・幹線および枝線の整備を進めたことで下水道処理人口普及率が89.6%（H28）から90.5%（R2）へ向上し、衛生的で快適な生活環境を整えることができた。

定量的指標以外の交付対象事業の
効果の発現状況（必要に応じて記述）

—

○特記事項（今後の方針等）

公用水域の保全及び公衆衛生向上のため、今後も未普及地域の整備を計画的に実施し汚水処理の普及促進に努める。

社会資本整備総合交付金【重点計画】

| ○目標値の達成状況 | | |
|-----------|-----------------------|----------------|
| 番号 | 指標（略称） | |
| | 目標値／実績値 | 目標値と実績値に差が出た要因 |
| 1 | 下水道を利用できる人口（人）／総人口（人） | |
| | 最終目標値 | 91% |
| | 最終実績値 | 91% |
| | | |
| | | |
| | | |
| | | |
| | | |

防災・安全交付金【重点計画】

社会資本総合整備計画 事後評価書

| | | | | | | | | | | | | | |
|------------|---------------------------------------|-------|---|-------|-----------|---|---|---|---|---|-----------------------|---|---|
| 計画の名称 | 災害に強い柏市の下水道整備（防災・安全）（重点計画） | | | | 重点配分対象の該当 | ○ | | | | | | | |
| 計画の期間 | 平成30年度～令和02年度（3年間） | | | | | | | | | | | | |
| 交付対象 | 柏市 | | | | | | | | | | | | |
| 計画の目標 | 下水道整備を行い、安全・安心、快適な暮らしを実現し、良好な環境を創造する。 | | | | | | | | | | | | |
| 全体事業費（百万円） | 合計（A+B+C+D） | 2,254 | A | 2,254 | B | 0 | C | 0 | D | 0 | 効果促進事業費の割合C／（A+B+C+D） | 0 | % |

| 番号 | 計画の成果目標（定量的指標） | | | |
|----|--|------------------|----------------|-----------------|
| | 定量的指標の定義及び算定式 | 定量的指標の現況値及び目標値 | | |
| | | 当初現況値 (H28当初) | 中間目標値 (H30) | 最終目標値 (H32末) |
| 1 | ①下水道による都市浸水対策達成率を41.1%（H28）から43.9%（H32）に増加させる ①下水道による都市浸水対策達成率 浸水対策完了済み面積（ha）／浸水対策を実施すべき面積（ha） | 41% | 43% | 44% |
| | | | | |
| | | | | |
| | | | | |
| | | | | |
| | | | | |
| | | | | |

| | | | | | | | | | | | | | | |
|--|-----------|---|----------|---|----------|---|------------|---|------------|---|-----------|---|-----------|---------------|
| 備考等 | 個別施設計画を含む | - | 国土強靱化を含む | - | 定住自立圏を含む | - | 連携中枢都市圏を含む | - | 流域水循環計画を含む | - | 地域再生計画を含む | - | 避難確保計画の策定 | 避難行動要支援者名簿の提供 |
| 当初1つであった整備計画を切り分けたため、計画を跨る成果目標については、事後評価等をする整備計画と一体的に実施する。 | | | | | | | | | | | | | | |

防災・安全交付金【重点計画】

| A 基幹事業 | | | | | | | | | | | | | | | | | | | |
|----------------------------|---------|------|------|------|------|-----|--------|-----|-------------------------|-----------------------------|------------------|------------|-----|-----|-----|-----|----------------|-----------|----------------|
| 基幹事業(大) | 番号 | 事業種別 | 地域種別 | 交付対象 | 直接間接 | 事業者 | 種別1 | 種別2 | 要素となる事業名 (事業箇所) | 事業内容 (延長・面積等) | 市区町村名/ 港湾・地区名 | 事業実施期間(年度) | | | | | 全体事業費 (百万円) | 費用 便益比 | 個別施設計画 策定状況 |
| | | | | | | | | | | | | H30 | H31 | R02 | R03 | R04 | | | |
| 一体的に実施することにより期待される効果 備考 | | | | | | | | | | | | | | | | | | | |
| 下水道事業 | A07-001 | 下水道 | 一般 | 柏市 | 直接 | 柏市 | 管渠(雨水) | 新設 | 大津川左岸第3排水区枝線整備事業(浸水対策) | φ500~800 0.6km | L= | 柏市 | | ■ | ■ | | | 430 | - |
| | | | | | | | | | | | | | | | | | | | |
| | A07-002 | 下水道 | 一般 | 柏市 | 直接 | 柏市 | 管渠(雨水) | 新設 | 大堀川右岸第7号-2幹線整備事業(浸水対策) | φ2000 0.6km | 0.6k | 柏市 | | ■ | ■ | ■ | | 1,230 | - |
| | | | | | | | | | | | | | | | | | | | |
| | A07-003 | 下水道 | 一般 | 柏市 | 直接 | 柏市 | 管渠(雨水) | 新設 | 大堀川左岸第2排水区枝線整備事業(浸水対策) | φ1650~□3800×1500 L=0.4km | | 柏市 | | ■ | ■ | ■ | | 521 | - |
| | | | | | | | | | | | | | | | | | | | |
| | A07-004 | 下水道 | 一般 | 柏市 | 直接 | 柏市 | 管渠(雨水) | 新設 | 大堀川左岸第10排水区枝線整備事業(浸水対策) | φ1650 km | L=0.25 | 柏市 | | ■ | ■ | | | 73 | - |
| | | | | | | | | | | | | | | | | | | | |
| | | | | | | | | | | | | 小計 | | | | | | 2,254 | |
| | | | | | | | | | | | | | | | | | | | |
| | | | | | | | | | | | | 合計 | | | | | | 2,254 | |
| | | | | | | | | | | | | | | | | | | | |
| | | | | | | | | | | | | | | | | | | | |

| 事後評価 | |
|--|--|
| ○事後評価の実施体制、実施時期 | |
| 事後評価の実施体制 柏市上下水道事業運営審議会において事後評価を実施。 | 事後評価の実施時期 令和5年2月 |
| | 公表の方法 柏市ホームページに公表 |
| ○事業効果の発現状況 | |
| 定量的指標に関連する 交付対象事業の効果の発現状況 | ・浸水対策として雨水幹線および枝線の整備を進めたことで浸水対策完了済み面積が1,533ha（H28）から1,640ha（R2）へ向上し、安心・安全で快適な生活環境を整えることができた。 |
| 定量的指標以外の交付対象事業の 効果の発現状況（必要に応じて記述） | — |
| ○特記事項（今後の方針等） | |
| 安全・安心で快適な生活環境の向上のため、区画整理事業者へ早期整備を要請すると共に、雨水幹線及び枝線整備を計画的に実施し浸水対策に努める。 | |

防災・安全交付金【重点計画】

| ○目標値の達成状況 | | |
|-----------|---------------------------------|--|
| 番号 | 指標（略称） | |
| | 目標値／実績値 | 目標値と実績値に差が出た要因 |
| 1 | 浸水対策完了済み面積（ha）／浸水対策を実施すべき面積（ha） | |
| | 最 終 目 標 値 | 44% |
| | 最 終 実 績 値 | 41% |
| | | 平成30年度の事業計画変更により、区域を追加（3,730ha⇒4,000ha）したことで算定根拠となる数値が変更となったため。※区域変更を除いた場合は44.0% |
| | | |
| | | |
| | | |
| | | |
| | | |

社会資本総合整備計画 事後評価書

| | | | | | | | | | | | | | |
|------------|---------------------------------------|-------|---|-------|-----------|---|---|----|---|---|-----------------------|------|---|
| 計画の名称 | 災害に強い柏市の下水道整備（防災・安全） | | | | 重点配分対象の該当 | | | | | | | | |
| 計画の期間 | 平成28年度～令和02年度（5年間） | | | | | | | | | | | | |
| 交付対象 | 柏市 | | | | | | | | | | | | |
| 計画の目標 | 下水道整備を行い、安全・安心、快適な暮らしを実現し、良好な環境を創造する。 | | | | | | | | | | | | |
| 全体事業費（百万円） | 合計（A+B+C+D） | 4,656 | A | 4,636 | B | 0 | C | 20 | D | 0 | 効果促進事業費の割合C／（A+B+C+D） | 0.42 | % |

| 番号 | 計画の成果目標（定量的指標） | | | |
|----|---|------------------|----------------|-----------------|
| | 定量的指標の定義及び算定式 | 定量的指標の現況値及び目標値 | | |
| | | 当初現況値 (H28当初) | 中間目標値 (H30) | 最終目標値 (H32末) |
| 1 | ①雨水排水ポンプ場の電気設備、機械設備一式の長寿命化率を32.2%(H28)から100%(H32)にし長寿命化を完了させる。 ①雨水排水ポンプの長寿命化 雨水ポンプ施設の長寿命化した機器点数／雨水ポンプ施設の長寿命化すべき機器点数 | 32% | 100% | 100% |
| 2 | ②下水道による都市浸水対策達成率を41.1%(H28)から43.9%(H32)に増加させる。 ②下水道による都市浸水対策達成率 浸水対策完了済み面積(ha)／浸水対策を実施すべき面積(ha) | 41% | 43% | 44% |
| 3 | ③柏第4-1処理分区他処理分区公共下水道管調査延長0%(0km)から100%(70km)にし第一期調査計画を完了させる。 ③管渠調査済み率 調査完了延長(km)／調査すべき延長(km) | 0% | 100% | 100% |
| 4 | ④柏第4-1処理分区他処理分区公共下水道の改築率0%(0km)から100%(1.5km)第一期計画を完了させる。 ④下水道管渠の長寿命化率 下水道管渠を長寿命化した延長(km)／長寿命化すべき管渠延長(km) | 0% | 0% | 100% |
| 5 | ⑤大津川左岸第1排水区他処理分区公共下水道管調査延長0%(0km)から100%(540km)にし第二期調査計画を完了させる。 ⑤管渠調査済み率 調査完了延長(km)／調査すべき延長(km) | 0% | 0% | 100% |
| 6 | ⑥総合地震対策に基づいた調査1.8km、耐震診断1.8km他1箇所、詳細設計（管更生工法）1.8kmを完了させる。 ⑥総合地震対策計画（調査） 調査完了延長(km)／調査すべき延長(km) | 0% | 0% | 100% |

| | | | | | | | | | | | | | |
|--|--|--|--|--|--|--|--|--|--|--|--|--|--|
| | | | | | | | | | | | | | |
|--|--|--|--|--|--|--|--|--|--|--|--|--|--|

防災・安全交付金【通常】

| 番号 | 計画の成果目標（定量的指標） | | | |
|----|--|------------------|----------------|-----------------|
| | 定量的指標の定義及び算定式 | 定量的指標の現況値及び目標値 | | |
| | | 当初現況値 (H28当初) | 中間目標値 (H30) | 最終目標値 (H32末) |
| 7 | ⑦総合地震対策に基づいたマンホールトイレ16基の整備を完了させる。 | | | |
| | ⑦マンホールトイレの整備率 整備済マンホールトイレ（基）／整備すべきマンホールトイレ（基） | 0% | 0% | 100% |
| | | | | |
| | | | | |
| | | | | |
| | | | | |
| | | | | |
| | | | | |
| | | | | |
| | | | | |
| | | | | |
| | | | | |
| | | | | |
| | | | | |

| | | | | | | | | | | | | | | |
|--|-----------|---|----------|---|----------|---|------------|---|------------|---|-----------|---|-----------|---------------|
| 備考等 | 個別施設計画を含む | - | 国土強靱化を含む | - | 定住自立圏を含む | - | 連携中枢都市圏を含む | - | 流域水循環計画を含む | - | 地域再生計画を含む | - | 避難確保計画の策定 | 避難行動要支援者名簿の提供 |
| 当初1つであった整備計画を切り分けたため、計画を跨る成果目標については、事後評価等に関連する整備計画と一体的に実施する。 | | | | | | | | | | | | | | |

防災・安全交付金【通常】

| A 基幹事業 | | | | | | | | | | | | | | | | | | | |
|----------------------------|---------|-------------|------|------|------|---------|---------|--------------------------|-------------------------------|--------------------------|------------------|-------------|-----|-----|-----|-----|----------------|-----------|----------------|
| 基幹事業 (大) | 番号 | 事業種別 | 地域種別 | 交付対象 | 直接間接 | 事業者 | 種別1 | 種別2 | 要素となる事業名 (事業箇所) | 事業内容 (延長・面積等) | 市区町村名/ 港湾・地区名 | 事業実施期間 (年度) | | | | | 全体事業費 (百万円) | 費用 便益比 | 個別施設計画 策定状況 |
| | | | | | | | | | | | | H28 | H29 | H30 | H31 | R02 | | | |
| 一体的に実施することにより期待される効果 備考 | | | | | | | | | | | | | | | | | | | |
| 下水道事業 | A07-001 | 下水道 | 一般 | 柏市 | 直接 | 柏市 | 管渠 (雨水) | 改築 | 利根川第5-1排水区調整池排水ポンプ改築事業 (長寿命化) | 排水ポンプに関する機械設備 1式・電気設備 1式 | 柏市 | ■ | ■ | | | | 502 | | 策定済 |
| | | 下水道長寿命化支援制度 | | | | | | | | | | | | | | | | | |
| | A07-002 | 下水道 | 一般 | 柏市 | 直接 | 柏市 | 管渠 (雨水) | 新設 | 大堀川右岸第7号-2幹線整備事業 (浸水対策) | φ2000 L=0.6km | 柏市 | ■ | ■ | | | | 1,230 | | - |
| | | | | | | | | | | | | | | | | | | | |
| | A07-003 | 下水道 | 一般 | 柏市 | 直接 | 柏市 | 管渠 (雨水) | 新設 | 大堀川左岸第2排水区枝線整備事業 (浸水対策) | φ1650~φ3800×1500 L=0.3km | 柏市 | ■ | ■ | | | | 347 | | - |
| | | | | | | | | | | | | | | | | | | | |
| A07-004 | 下水道 | 一般 | 柏市 | 直接 | 柏市 | 管渠 (雨水) | 新設 | 大堀川左岸第10排水区枝線整備事業 (浸水対策) | φ1650 L=0.15km | 柏市 | ■ | ■ | | | | 49 | | - | |
| | | | | | | | | | | | | | | | | | | | |
| A07-005 | 下水道 | 一般 | 柏市 | 直接 | 柏市 | 管渠 (雨水) | 新設 | 大堀川右岸第8排水区枝線整備事業 (浸水対策) | φ500~φ1100 L=0.3km | 柏市 | ■ | ■ | | | | 120 | | - | |
| | | | | | | | | | | | | | | | | | | | |
| A07-006 | 下水道 | 一般 | 柏市 | 直接 | 柏市 | 管渠 (雨水) | 新設 | 利根川第6-1排水区調整池整備事業 (浸水対策) | 調整池築造 V=125, 100m3 | 柏市 | ■ | | | | | 30 | | - | |
| | | | | | | | | | | | | | | | | | | | |

防災・安全交付金【通常】

| A 基幹事業 | | | | | | | | | | | | | | | | | | | | | |
|----------------------------|---------|--------------|------|------|------|-----|--------|-----|-----------------------------|-----------------------------|------------------|------------|---|---|---|---|----------------|-----------|----------------|--|--|
| 基幹事業(大) | 番号 | 事業種別 | 地域種別 | 交付対象 | 直接間接 | 事業者 | 種別1 | 種別2 | 要素となる事業名 (事業箇所) | 事業内容 (延長・面積等) | 市区町村名/ 港湾・地区名 | 事業実施期間(年度) | | | | | 全体事業費 (百万円) | 費用 便益比 | 個別施設計画 策定状況 | | |
| | | H28 | H29 | H30 | H31 | R02 | | | | | | | | | | | | | | | |
| 一体的に実施することにより期待される効果 備考 | | | | | | | | | | | | | | | | | | | | | |
| 下水道事業 | A07-007 | 下水道 | 一般 | 柏市 | 直接 | 柏市 | 管渠(雨水) | 改築 | 柏第4-1処理分区他公共下水道管調査事業(長寿命化) | φ250~□2800×2160 L=70km | 柏市 | ■ | ■ | | | | 156 | | 策定済 | | |
| | | ストックマネジメント計画 | | | | | | | | | | | | | | | | | | | |
| | A07-008 | 下水道 | 一般 | 柏市 | 直接 | 柏市 | 管渠(雨水) | 改築 | 柏第4-1処理分区他公共下水道管改築事業(長寿命化) | φ250~□2800×2160 L=1.5km | 柏市 | | | ■ | ■ | ■ | 1,567 | | 策定済 | | |
| | | ストックマネジメント計画 | | | | | | | | | | | | | | | | | | | |
| | A07-009 | 下水道 | 一般 | 柏市 | 直接 | 柏市 | 管渠(雨水) | 改築 | 大津川左岸第1排水区他公共下水道管調査事業(長寿命化) | φ250~1100 L=540km | 柏市 | | | ■ | ■ | ■ | 485 | | 策定済 | | |
| | | ストックマネジメント計画 | | | | | | | | | | | | | | | | | | | |
| | A07-010 | 下水道 | 一般 | 柏市 | 直接 | 柏市 | 管渠(汚水) | 改築 | 総合地震対策計画事業(調査・設計) | φ200~□2800×2160 L=1.8km他1箇所 | 柏市 | | | ■ | ■ | ■ | 66 | | 策定済 | | |
| | | 総合地震対策計画事業 | | | | | | | | | | | | | | | | | | | |
| | A07-011 | 下水道 | 一般 | 柏市 | 直接 | 柏市 | 管渠(汚水) | 改築 | 総合地震対策計画事業 | マンホールトイレ 16基 | 柏市 | | | ■ | ■ | | 84 | | 策定済 | | |
| | | 総合地震対策計画事業 | | | | | | | | | | | | | | | | | | | |
| | | | | | | | | | | | | 小計 | | | | | | 4,636 | | | |

| A 基幹事業 | | | | | | | | | | | | | | | | | | | |
|----------|----|----------------------|------|------|------|-----|-----|-----|--------------------|------------------|------------------|-------------|-----|-----|-----|-------|----------------|-----------|----------------|
| 基幹事業 (大) | 番号 | 事業種別 | 地域種別 | 交付対象 | 直接間接 | 事業者 | 種別1 | 種別2 | 要素となる事業名 (事業箇所) | 事業内容 (延長・面積等) | 市区町村名/ 港湾・地区名 | 事業実施期間 (年度) | | | | | 全体事業費 (百万円) | 費用 便益比 | 個別施設計画 策定状況 |
| | | 一体的に実施することにより期待される効果 | | | | | | | | | | | H28 | H29 | H30 | H31 | R02 | | |
| | | | | | | | | | | | 合計 | | | | | 4,636 | | | |
| | | | | | | | | | | | | | | | | | | | |
| | | | | | | | | | | | | | | | | | | | |
| | | | | | | | | | | | | | | | | | | | |
| | | | | | | | | | | | | | | | | | | | |
| | | | | | | | | | | | | | | | | | | | |
| | | | | | | | | | | | | | | | | | | | |
| | | | | | | | | | | | | | | | | | | | |
| | | | | | | | | | | | | | | | | | | | |
| | | | | | | | | | | | | | | | | | | | |
| | | | | | | | | | | | | | | | | | | | |
| | | | | | | | | | | | | | | | | | | | |

防災・安全交付金【通常】

| C 効果促進事業 | | | | | | | | | | | | | | | | | | | | | |
|----------|---------|---|------|------|------|-----|-----|-----|--------------------|------------------|------------------|------------|----|--|--|--|----------------|-----------|----------------|----|-----|
| 基幹事業（大） | 番号 | 事業種別 | 地域種別 | 交付対象 | 直接間接 | 事業者 | 種別1 | 種別2 | 要素となる事業名 （事業箇所） | 事業内容 （延長・面積等） | 市区町村名／ 港湾・地区名 | 事業実施期間（年度） | | | | | 全体事業費 （百万円） | 費用 便益比 | 個別施設計画 策定状況 | | |
| | | 一体的に実施することにより期待される効果 | | | | | | | | | | | | | | | | | | | |
| 下水道事業 | C07-001 | 下水道 | 一般 | 柏市 | 直接 | 柏市 | 管渠（ | 新設 | 総合地震対策計画事業 | マンホールトイレ設備 | 16 | 柏市 | | | | | ■ | ■ | 20 | | 策定済 |
| | | 備考 | | | | | | | | | | | | | | | | | | | |
| | | 基幹事業のマンホールトイレ施設を設置と同時期にマンホールトイレ設備を購入することで機能が発生する。 | | | | | | | | | | | | | | | | | | | |
| | | | | | | | | | | | | | 小計 | | | | | | | 20 | |
| | | | | | | | | | | | 合計 | | | | | | | | 20 | | |
| | | | | | | | | | | | | | | | | | | | | | |

| 事後評価 | |
|---|---|
| ○事後評価の実施体制、実施時期 | |
| 事後評価の実施体制 柏市上下水道事業運営委員会において事後評価を実施。 | 事後評価の実施時期 令和5年2月 |
| | 公表の方法 柏市ホームページに公表 |
| ○事業効果の発現状況 | |
| 定量的指標に関連する 交付対象事業の効果の発現状況 | <ul style="list-style-type: none"> ・下水道施設の維持管理を事後保全型から予防保全型へ移行することで長寿命化が図られ、緊急対応を要する通報等が減少するなど市民の生活環境を整えることができた。 ・避難所へバリアフリー型のマンホールトイレを整備することで防災体制の強化が図られた。 |
| 定量的指標以外の交付対象事業の 効果の発現状況（必要に応じて記述） | — |
| ○特記事項（今後の方針等） | |
| ストックマネジメント計画及び総合地震対策計画に基づく下水道管渠の調査及び改築，災害時マンホールトイレの整備を計画的に進め，安全安心で快適な暮らしの実現を図る。 | |

| ○目標値の達成状況 | | |
|-----------|------------------------------------|--|
| 番号 | 指標(略称) | 目標値と実績値に差が出た要因 |
| 1 | 目標値/実績値 | 雨水排水ポンプ施設の長寿命化をした機器点数/雨水ポンプ施設の長寿命化すべき機器点数 |
| | 最終目標値 | |
| 2 | 最終目標値 | 平成30年度の事業計画変更により、区域を追加(3,730ha⇒4,000ha)したことで算定根拠となる数値が変更となったため。※区域変更を除いた場合は44.0% |
| | 最終実績値 | |
| 3 | 調査完了延長(km)/調査すべき延長(km) | - |
| | 最終目標値 | |
| 4 | 下水道管渠を長寿命化した延長(km)/長寿命化すべき管渠延長(km) | - |
| | 最終実績値 | |
| 5 | 調査完了延長(km)/調査すべき延長(km) | - |
| | 最終目標値 | |
| | 最終実績値 | 100% |

| | | |
|-----------|---------------------------------|----------------|
| ○目標値の達成状況 | | |
| 番号 | 指標（略称） | |
| | 目標値／実績値 | 目標値と実績値に差が出た要因 |
| 6 | 調査完了延長（km）／調査すべき延長（km） | |
| | 最終目標値 | 100% |
| | 最終実績値 | 100% |
| 7 | 整備済マンホールトレイ（基）／整備すべきマンホールトレイ（基） | |
| | 最終目標値 | 100% |
| | 最終実績値 | 100% |
| | | |
| | | |
| | | |
| | | |

参 考 資 料

令和3年度 第26回
下水道事業経営委員会資料

柏市下水道事業の社会資本総合整備計画
計画期間：令和3年度～令和7年度

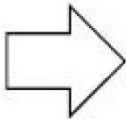
社会資本総合整備計画について

社会資本整備総合交付金と防災・安全交付金

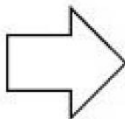
- ◇ 社会資本整備総合交付金は、国土交通省所管の地方公共団体向け個別補助金を一つの交付金に原則一括し、地方公共団体にとって自由度が高く、創意工夫を生かせる総合的な交付金として平成22年度に創設。
- ◇ 防災・安全交付金は、地域住民の命と暮らしを守る総合的な老朽化対策や、事前防災・減災対策の取組み、地域における総合的な生活空間の安全確保の取組みを集中的に支援するため、平成24年度補正予算において創設。

<従前の補助金>

| | |
|-------|-----|
| 道路 | 下水道 |
| 河川 | 住宅 |
| 砂防 | 港湾 |
| 海岸 | ・ |
| まちづくり | ・ |



社会資本
整備総合
交付金



社会資本整備総合交付金
(成長力強化や地域活性化等につながる事業)

| | |
|----------|------------|
| 平成28年度予算 | : 8,983億円 |
| 平成29年度予算 | : 8,940億円 |
| 平成30年度予算 | : 8,886億円 |
| 令和元年度予算 | : 8,713億円※ |
| 令和2年度予算 | : 7,627億円※ |

防災・安全交付金
(「命と暮らしを守るインフラ再構築」、「生活空間の安全確保」を集中的に支援)

| | |
|----------|---------------|
| 平成28年度予算 | : 1兆 1,002億円 |
| 平成29年度予算 | : 1兆 1,057億円 |
| 平成30年度予算 | : 1兆 1,117億円 |
| 令和元年度予算 | : 1兆 3,173億円※ |
| 令和2年度予算 | : 1兆 388億円※ |

※臨時・特別の措置を含む。
 ・令和元年度予算 社会資本整備総合交付金:350億円、防災・安全交付金:2,767億円
 ・令和2年度予算 社会資本整備総合交付金:349億円、防災・安全交付金:2,541億円

両交付金の概要

- ◇ 地方公共団体は、地域が抱える政策課題を自ら抽出し、定量的な指標による目標を設定した、おおむね3～5年の「社会資本総合整備計画」を作成。(国は整備計画に対して国費を配分)
- ◇ 計画へ配分された国費の範囲内で、地方公共団体が自由に計画内の各事業(要素事業)へ国費を充当。
- ◇ 基幹事業(道路、河川等の16事業)の効果を一層高めるソフト事業(効果促進事業)についても、一定の範囲内で創意工夫を生かして実施可能。
- ◇ 地方公共団体が、自ら整備計画の事後評価を実施し、HP等により公表。

柏市下水道事業の社会資本総合整備計画

1 計画目標(主なもの)

- ・災害に強い下水道整備(防災・安全交付金) 2計画

都市浸水対策率 41%→42%

管路包括委託 管路調査140Km 改築工事9Km

マンホールトイレ整備 45基

- ・快適な生活環境整備(社会資本整備総合交付金) 1計画

下水道処理面積 4,781ha→4,871ha

下水道処理人口普及率 91%→92%

2 計画期間

令和3年度から7年度まで



防災・安全交付金事業1

社会資本総合整備計画 防災・安全交付金

| | | | | | | | | | | | | | |
|------------|---|-------|---|-------|---|---|---|---|---|---|-----------------------|---|---|
| 計画の名称 | 災害に強い柏市の下水道整備（防災・安全）（重点計画） | | | | | | | | | | | | |
| 計画の期間 | 令和03年度～令和07年度（5年間） | | | | | | | | | | | | |
| 交付対象 | 柏市 | | | | | | | | | | | | |
| 計画の目標 | 下水道整備を行い、安全・安心、快適な暮らしを実現し、良好な生活環境を創造する。 | | | | | | | | | | | | |
| 全体事業費（百万円） | 合計（A+B+C+D） | 2,293 | A | 2,293 | B | 0 | C | 0 | D | 0 | 効果促進事業費の割合C／（A+B+C+D） | 0 | % |

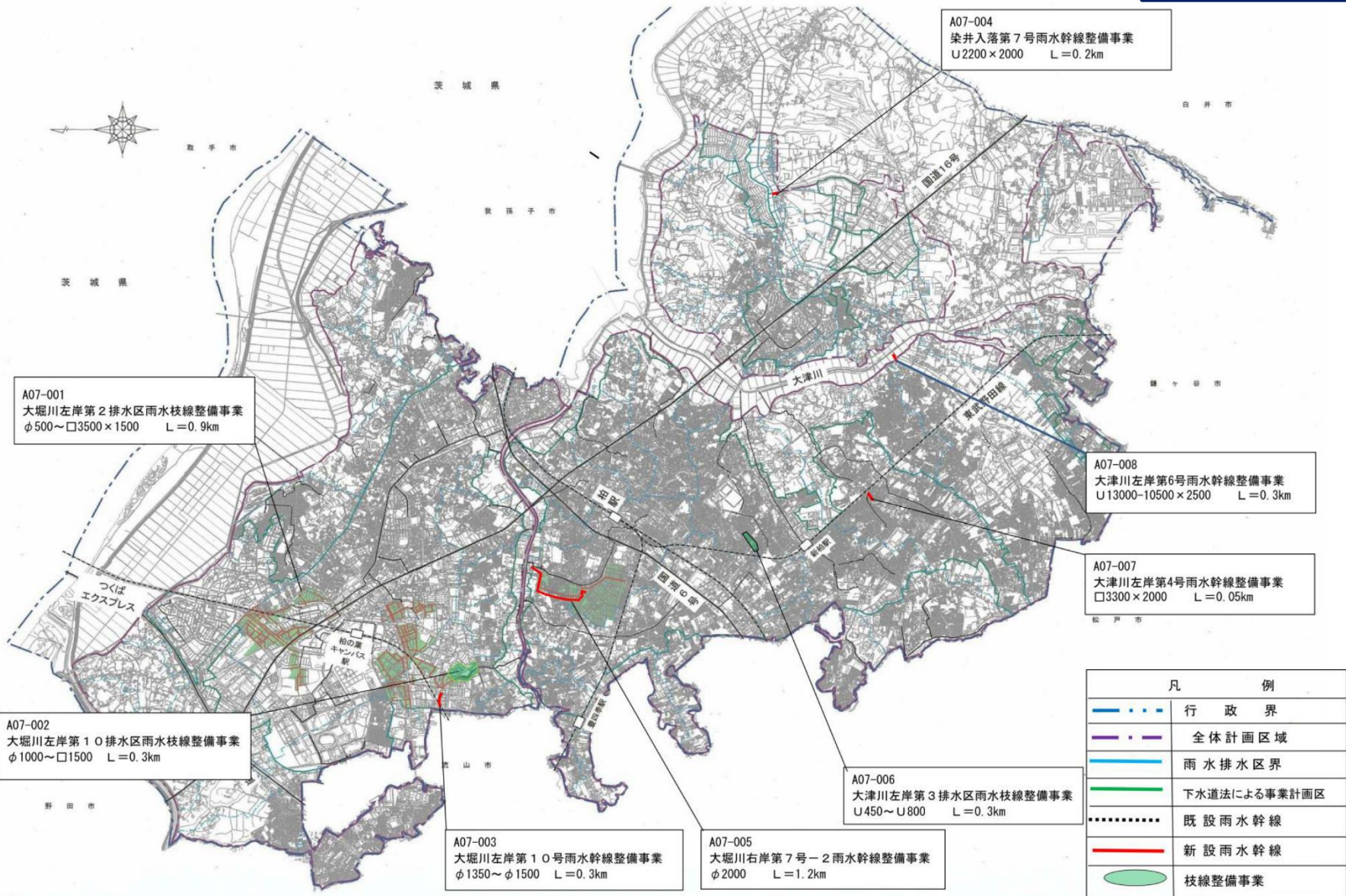
| 番号 | 計画の成果目標（定量的指標） | | | |
|----|---|----------------|-------|-------|
| | 定量的指標の定義及び算定式 | 定量的指標の現況値及び目標値 | | |
| | | 当初現況値 | 中間目標値 | 最終目標値 |
| | R3 | R5 | R7 | |
| 1 | 下水道による都市浸水対策達成率を40.9%(R3)から42.0%(R7)に増加させる。 | | | |
| | 下水道による都市浸水対策達成率 | 41% | 41% | 42% |
| | 浸水対策完了済み(ha)／浸水対策を実施すべき面積(ha) | | | |
| | | | | |
| | | | | |
| | | | | |
| | | | | |
| | | | | |
| | | | | |

| | | | | | | | | | | | | |
|-----|-----------|---|----------|---|----------|---|------------|---|------------|---|-----------|---|
| 備考等 | 個別施設計画を含む | - | 国土強靱化を含む | - | 定住自立圏を含む | - | 連携中核都市圏を含む | - | 流域水循環計画を含む | - | 地域再生計画を含む | - |
|-----|-----------|---|----------|---|----------|---|------------|---|------------|---|-----------|---|

計画の名称 災害に強い柏市の下水道整備（防災・安全）（重点計画）

計画の期間 令和3年度～令和7年度（5年間）

交付対象 柏市



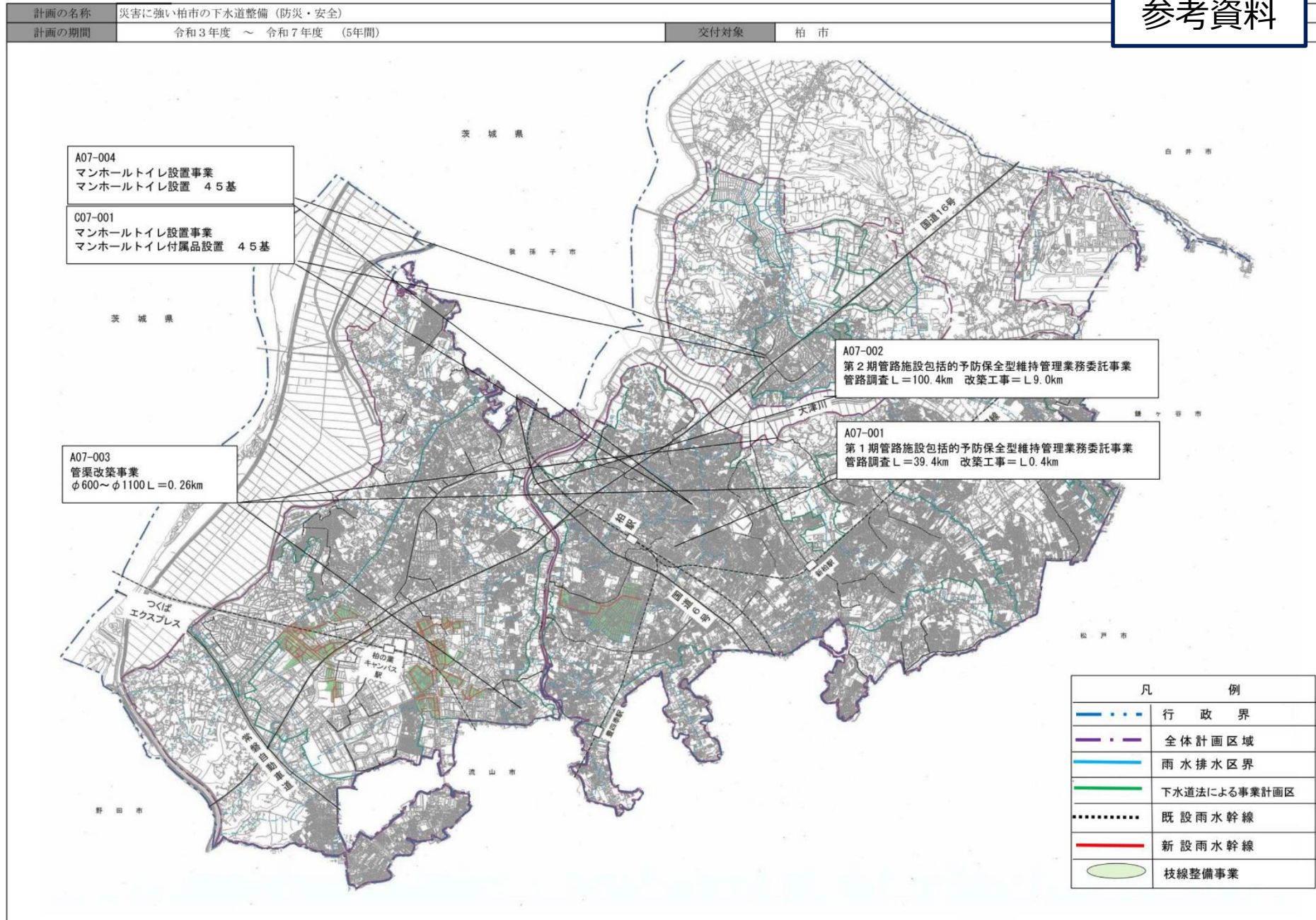
防災・安全交付金事業2

社会資本総合整備計画 防災・安全交付金

| | | | | | | | | | | | | | |
|------------|---|-------|---|-------|---|---|---|----|-----------|---|-------------------------|------|---|
| 計画の名称 | 災害に強い柏市の下水道整備（防災・安全） | | | | | | | | | | | | |
| 計画の期間 | 令和03年度～令和07年度（5年間） | | | | | | | | 重点配分対象の該当 | | | | |
| 交付対象 | 柏市 | | | | | | | | | | | | |
| 計画の目標 | 下水道整備を行い、安全・安心、快適な暮らしを実現し、良好な生活環境を創造する。 | | | | | | | | | | | | |
| 全体事業費（百万円） | 合計（A+B+C+D） | 4,661 | A | 4,624 | B | 0 | C | 37 | D | 0 | 効果促進事業費の割合C / (A+B+C+D) | 0.79 | % |

| 番号 | 計画の成果目標（定量的指標） | | | |
|----|--|----------------|-------------|-------------|
| | 定量的指標の定義及び算定式 | 定量的指標の現況値及び目標値 | | |
| | | 当初現況値 R3 | 中間目標値 R5 | 最終目標値 R7 |
| 1 | 第1期管路施設包括的予防保全型維持管理業務委託で管路調査延長39.4km及び改築工事延長0.4kmを0%から100%にする。 管路調査及び改築工事済率 管路調査及び改築工事完了延長／管路調査及び改築工事すべき延長 | 0% | 100% | 100% |
| 2 | 第2期管路施設包括的予防保全型維持管理業務委託で管路調査延長100.4km及び改築工事延長9kmを0%から100%にする。 管路調査及び改築工事済率 管路調査及び改築工事完了延長／管路調査及び改築工事すべき延長 | 0% | 40% | 100% |
| 3 | 総合地震対策に基づいた改築工事0.26kmを完了させる。 総合地震対策に基づいた改築工事 改築工事完了延長／改築工事すべき延長 | 0% | 100% | 100% |
| 4 | 総合地震対策に基づいたマンホールトイレ設置45基を完了させる。 マンホールトイレの整備率 設置完了マンホールトイレ基数／設置すべきマンホールトイレ基数 | 0% | 82% | 100% |
| | | | | |
| | | | | |

| | | | | | | | | | | | | |
|-----|-----------|---|----------|---|----------|---|------------|---|------------|---|-----------|---|
| 備考等 | 個別施設計画を含む | - | 国土強靱化を含む | - | 定住自立圏を含む | - | 連携中枢都市圏を含む | - | 流域水循環計画を含む | - | 地域再生計画を含む | - |
|-----|-----------|---|----------|---|----------|---|------------|---|------------|---|-----------|---|



社会資本整備総合交付金事業

社会資本総合整備計画 社会資本整備総合交付金

| | | | | | | | | | | | | | |
|------------|-------------------------------------|-------|---|-------|---|---|---|---|-----------|---|-----------------------|---|---|
| 計画の名称 | 柏市の下水道普及率を向上させることによる快適な生活環境整備（重点計画） | | | | | | | | | | | | |
| 計画の期間 | 令和03年度～令和07年度（5年間） | | | | | | | | 重点配分対象の該当 | ○ | | | |
| 交付対象 | 柏市 | | | | | | | | | | | | |
| 計画の目標 | 下水道整備を行い、快適な暮らしを実現し、良好な生活環境を創造する。 | | | | | | | | | | | | |
| 全体事業費（百万円） | 合計（A+B+C+D） | 1,555 | A | 1,555 | B | 0 | C | 0 | D | 0 | 効果促進事業費の割合C／（A+B+C+D） | 0 | % |

| 番号 | 計画の成果目標（定量的指標） | | | |
|----|--|----------------|-------------|-------------|
| | 定量的指標の定義及び算定式 | 定量的指標の現況値及び目標値 | | |
| | | 当初現況値 R3 | 中間目標値 R5 | 最終目標値 R7 |
| 1 | 下水道整備面積を4,781haから4,871haに増加させ、下水道処理人口普及率を90.5%（R3）から91.7%（R7）に増加させる。 下水道処理人口普及率 下水道を利用できる人口（人）／行政人口（人） | 91% | 91% | 92% |
| | | | | |
| | | | | |
| | | | | |
| | | | | |
| | | | | |

| | | | | | | | | | | | | |
|-----|-----------|---|----------|---|----------|---|------------|---|------------|---|-----------|---|
| 備考等 | 個別施設計画を含む | - | 国土強靱化を含む | - | 定住自立圏を含む | - | 連携中核都市圏を含む | - | 流域水循環計画を含む | - | 地域再生計画を含む | - |
|-----|-----------|---|----------|---|----------|---|------------|---|------------|---|-----------|---|

計画の名称 柏市の下水道普及率を向上させることによる快適な生活環境整備（重点計画）

計画の期間 令和3年度～令和7年度（5年間）

交付対象 柏市

