

令和2年度厚生労働行政推進調査事業費補助金  
(新興・再興感染症及び予防接種政策推進研究事業)

第55回厚生科学審議会予防接種・ワクチン分科会副反応検討部会、令和3年度第1回薬事・食品衛生審議会薬事分科会医薬品等安全対策部会安全対策調査会(合同開催)

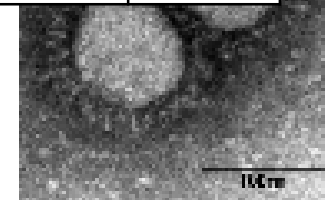
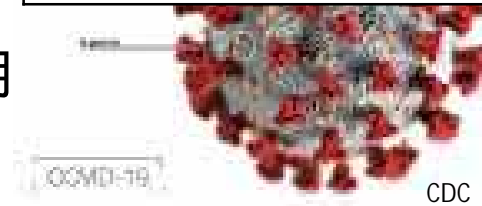
資料2より  
一部抜粋

別紙

2021(令和3)年4月9日

## 新型コロナワクチンの投与開始初期 の重点的調査(コホート調査)

課題番号 20HA2013



国立感染症研究所ホームページ



# 健康観察日誌集計の中間報告(3)



代表研究者

伊藤 澄信 順天堂大学医学部 臨床研究・治験センター、臨床薬理学 客員教授

分担研究者

楠 進 地域医療機能推進機構・本部・理事

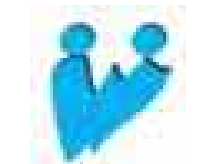
土田 尚 国立病院機構本部総合研究センター 治験研究部長

金子 善博 労働者健康安全機構本部本部 研究ディレクター

飛田 護邦 順天堂大学革新的医療技術開発研究センター 先任准教授

研究事務局

順天堂大学医学部附属順天堂医院 臨床研究・治験センター



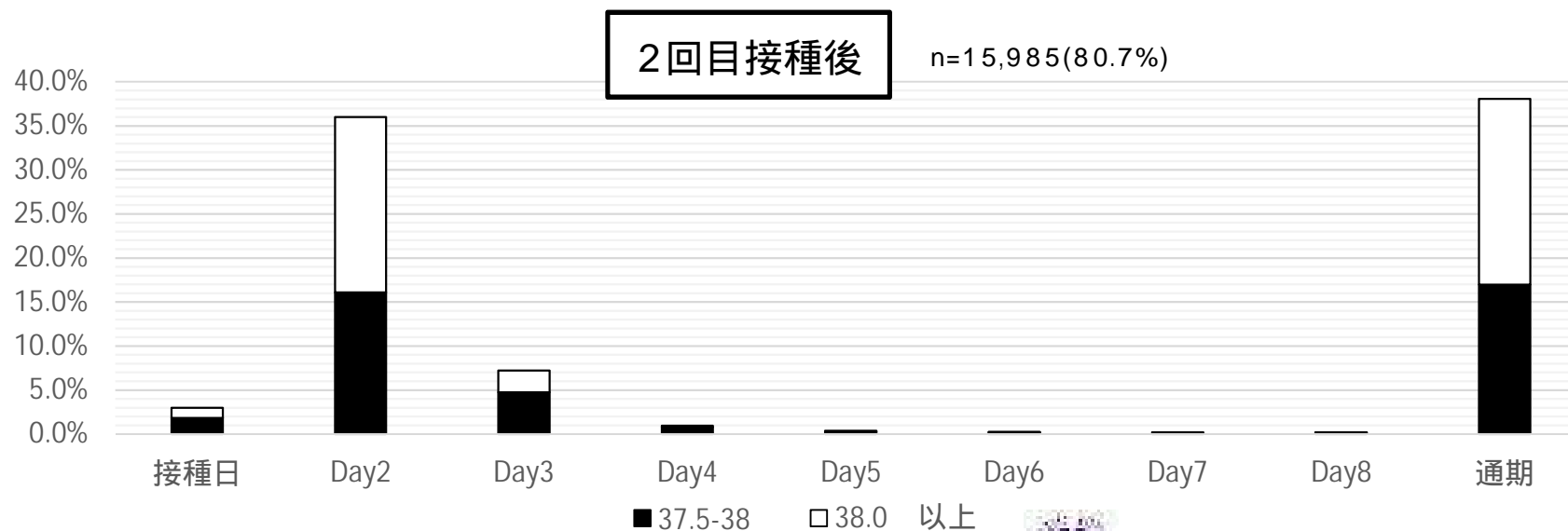
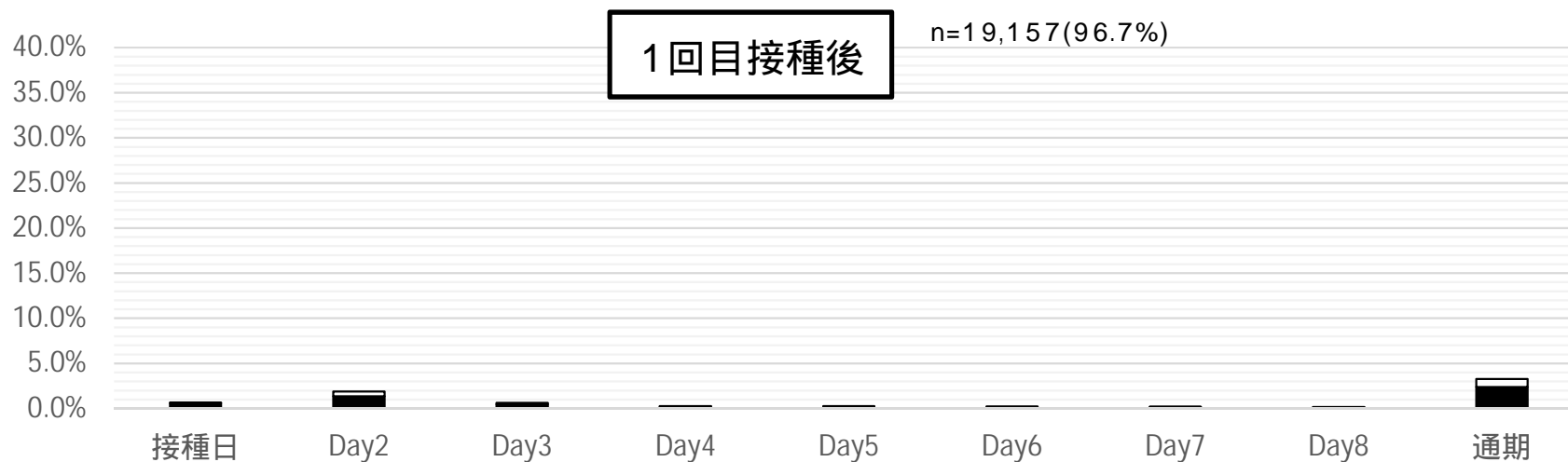
予防接種・ワクチン分科会副反応検討部会 & 医薬品等安全対策部会安全対策調査会 2021/4/9

4月13日修正版



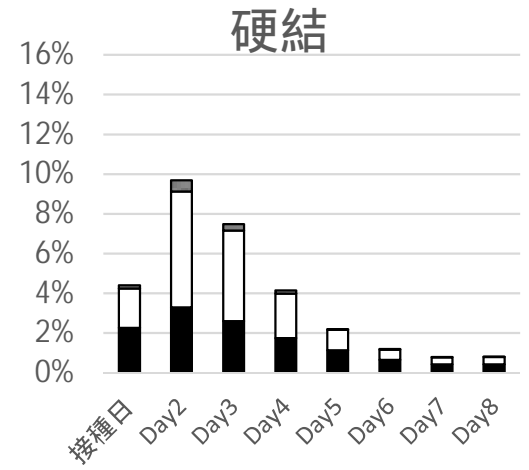
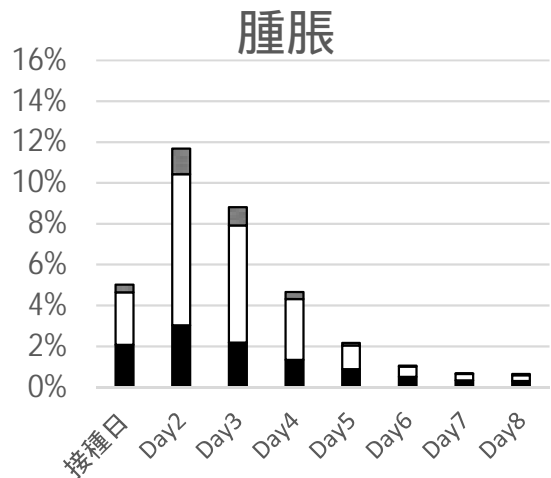
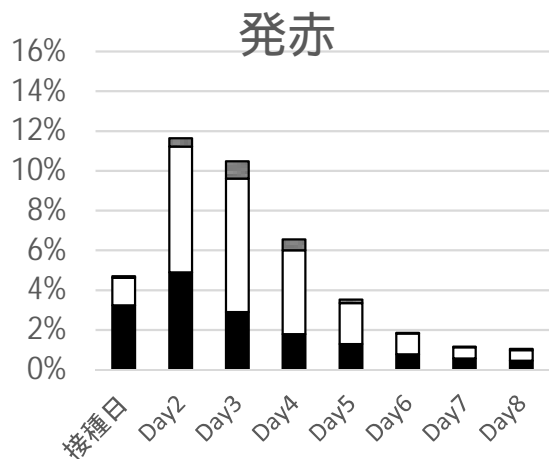
順天堂大学 コロナワクチン研究事務局

# 発熱 ( 37.5 以上 )

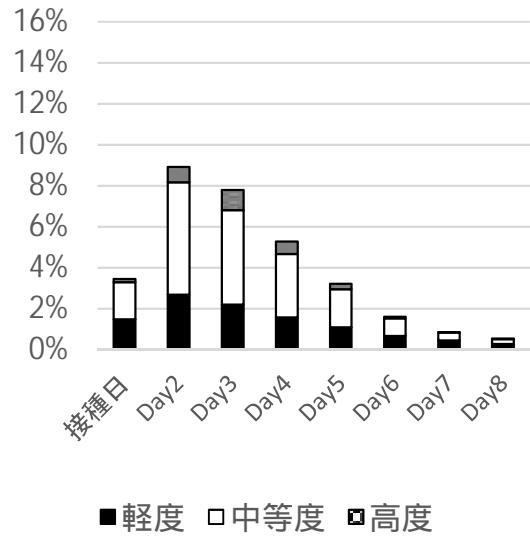
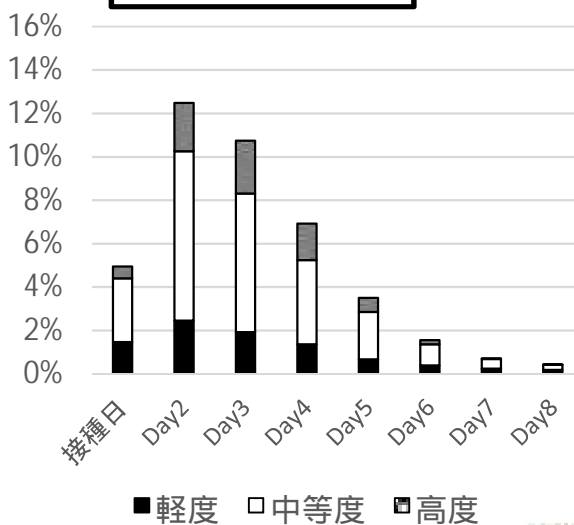
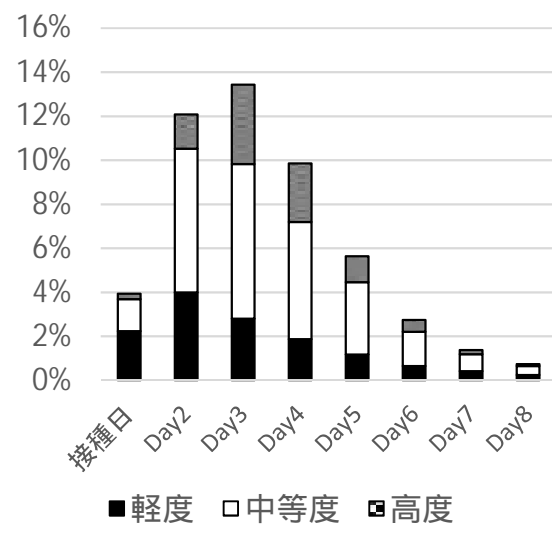


# 接種部位反応

**1回目接種後** n=19,157(96.7%)



**2回目接種後** n=15,985(80.7%)



■軽度 □中等度 ▣高度

■軽度 □中等度 ▣高度

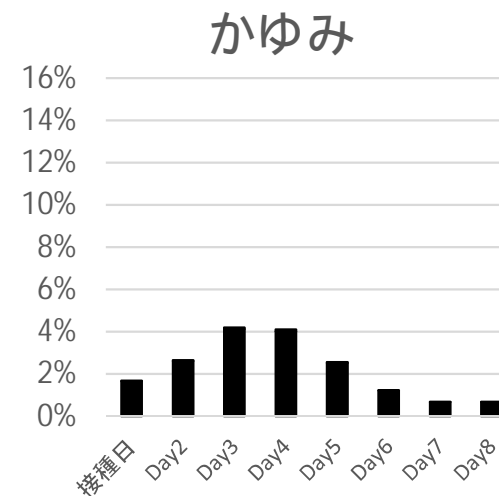
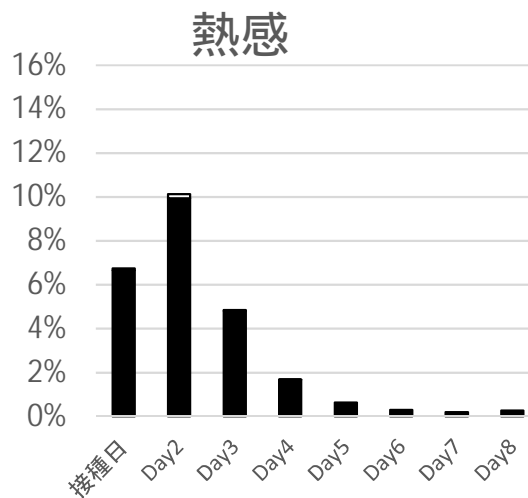
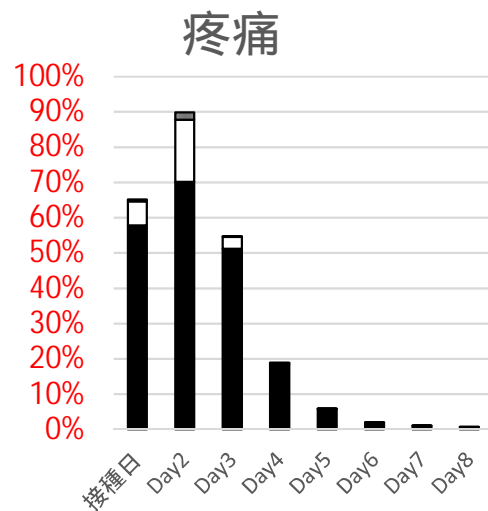
■軽度 □中等度 ▣高度



# 接種部位反応

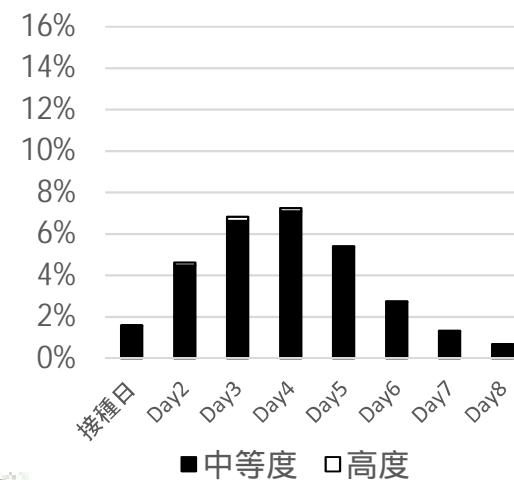
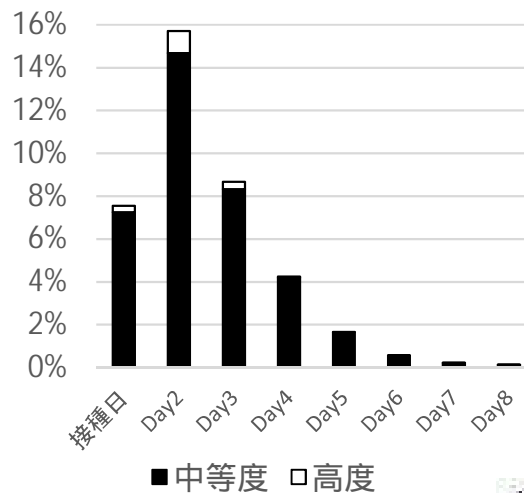
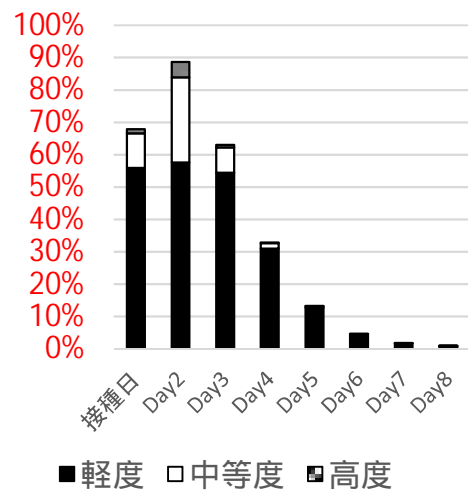
## 1回目接種後

n=19,157(96.7%)



## 2回目接種後

n=15,985(80.7%)



■軽度 □中等度 ▣高度

■中等度 □高度

■中等度 □高度

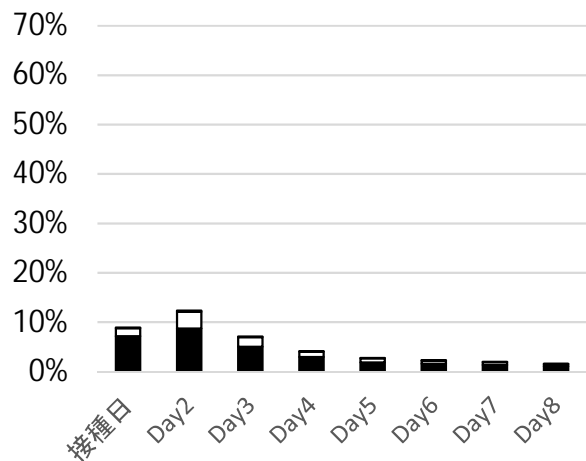


# 全身反応

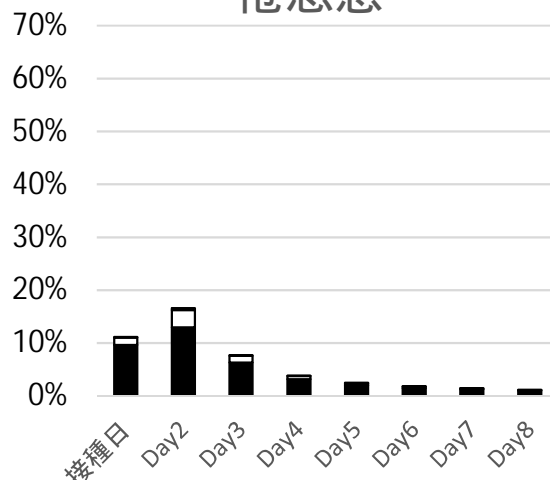
## 1回目接種後

n=19,157(96.7%)

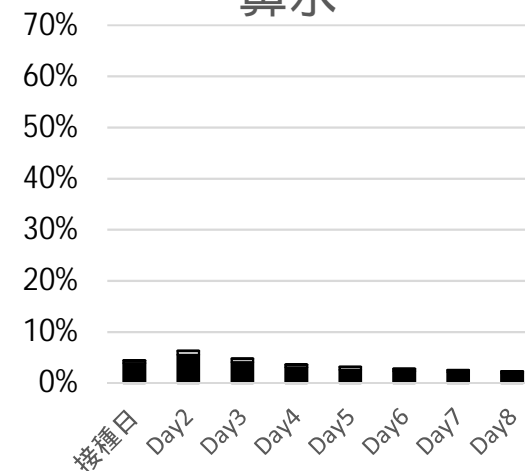
### 頭痛



### 倦怠感

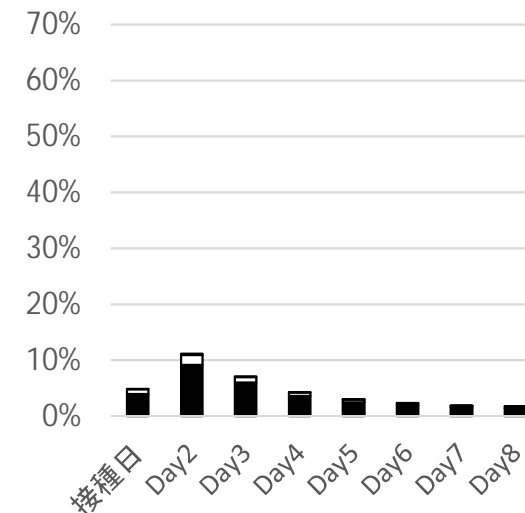
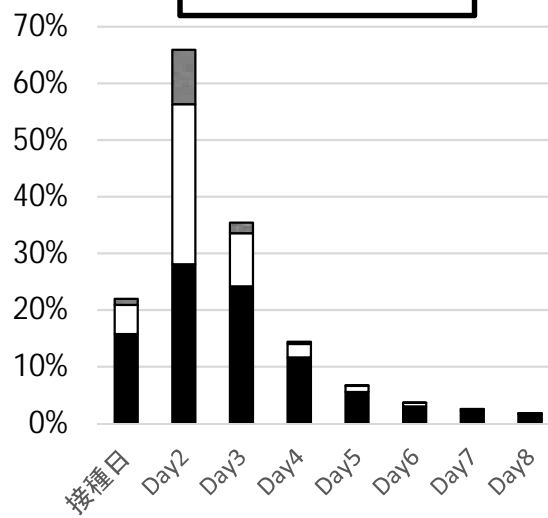
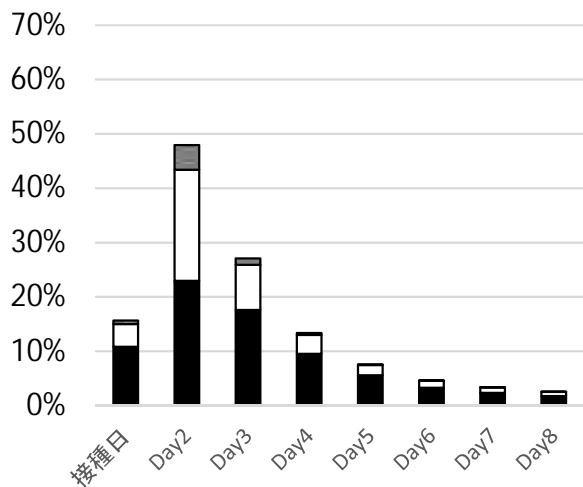


### 鼻水



## 2回目接種後

n=15,985(80.7%)



■軽度 □中等度 ▣高度

■軽度 □中等度 ▣高度

■軽度 □中等度 ▣高度

