

# V 火 災



## 令和7年火災概況

火災件数		94 件	(令和7年中)	
建物火災	建物火災	50 件	損害額	
	全焼火災	6 件	119,657 千円	
	半焼火災	6 件	建物火災	
	部分焼火災	14 件	95,579 千円	
	ぼや火災	24 件	林野火災	
			0 千円	
			車両火災	
			12,932 千円	
			その他の火災	
			11,146 千円	
林野火災	0 件	焼損棟数		60 棟
車両火災	10 件	り災世帯数		40 世帯
その他の火災	34 件	り災人員		84 人
建物焼損面積	1,023 m <sup>2</sup>	死傷者数		22 人
焼損床面積	840 m <sup>2</sup>	死者		2 人
焼損表面積	183 m <sup>2</sup>	負傷者		20 人

## 火災発生別前年比較

区 分		令和7年 (A)	令和6年 (B)	増 減 (A)-(B)=(C)	増減率 (C)/(B)×100
火災件数	建物火災	50 件	37 件	13 件	35.1 %
	林野火災	0 件	0 件	0 件	0.0 %
	車両火災	10 件	6 件	4 件	66.7 %
	その他の火災	34 件	23 件	11 件	47.8 %
	計	94 件	66 件	28 件	42.4 %
損害額	建物火災	95,579 千円	151,611 千円	△ 56,032 千円	△ 37.0 %
	林野火災	0 千円	0 千円	0 千円	0.0 %
	車両火災	12,932 千円	2,032 千円	10,900 千円	536.4 %
	その他の火災	11,146 千円	50 千円	11,096 千円	22,192.0 %
	計	119,657 千円	153,693 千円	△ 34,036 千円	△ 22.1 %
焼 損 棟 数		60 棟	65 棟	△ 5 棟	△ 7.7 %
り災世帯数		40 世帯	53 世帯	△ 13 世帯	△ 24.5 %
り災人員		84 人	116 人	△ 32 人	△ 27.6 %
死傷者数	死 者	2 人	3 人	△ 1 人	△ 33.3 %
	負 傷 者	20 人	15 人	5 人	33.3 %
	計	22 人	18 人	4 人	22.2 %
焼損面積	焼損床面積	840 m <sup>2</sup>	1,006 m <sup>2</sup>	△ 166 m <sup>2</sup>	△ 16.5 %
	焼損表面積	183 m <sup>2</sup>	8 m <sup>2</sup>	175 m <sup>2</sup>	2,187.5 %
出 火 率(※)		2.1 件	1.5 件	0.6 件	40.0 %

※出火率：人口1万人あたりの火災発生件数（出火件数 ÷ 人口） × 10,000

## 管轄別火災発生状況

### 【火災種類別】

(令和7年中)

区分	計		建物		林野		車両		その他	
	件数	損害額 (千円)	件数	損害額 (千円)	件数	損害額 (千円)	件数	損害額 (千円)	件数	損害額 (千円)
合計	94	119,657	50	95,579			10	12,932	34	11,146
西部消防署	12	3,187	8	1,404			2	1,782	2	1
富勢分署	10	1,453	5	791			1	662	4	
たなか分署	7	32,388	6	32,362					1	26
小計	29	37,028	19	34,557			3	2,444	7	27
東部消防署	14	24,699	8	10,205			2	3,379	4	11,115
逆井分署	9	154	4	150					5	4
光ヶ丘分署	7	13,422	6	13,422					1	
小計	30	38,275	18	23,777			2	3,379	10	11,119
旭町消防署	4	2,773	3	2,773					1	
西原分署	4	11,999	1	4,956			1	7,043	2	
小計	8	14,772	4	7,729			1	7,043	3	
沼南消防署	11	10,505	6	10,449			1	56	4	
高柳分署	7	19,067	3	19,067					4	
手賀分署	9	10					3	10	6	
小計	27	29,582	9	29,516			4	66	14	

### 【原因別】

(令和7年中)

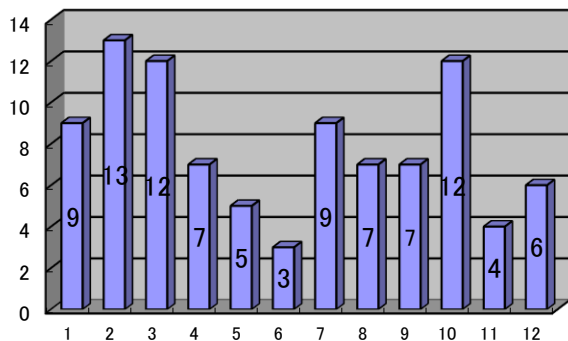
区分	計	放火 (疑い含)	電気	焚き火	コンロ	たばこ	火遊び	ストーブ	天ぷら鍋	その他	不明
合計	94	7	15	4	7	7	1	4		30	19
西部消防署	12		3		1	2				3	3
富勢分署	10				1	1				5	3
たなか分署	7	1	2		1		1			1	1
小計	29	1	5		3	3	1			9	7
東部消防署	14	1	3		2	3				2	3
逆井分署	9	3		1		1				3	1
光ヶ丘分署	7		2	1				1		1	2
小計	30	4	5	2	2	4		1		6	6
旭町消防署	4	1	1		1					1	
西原分署	4	1						1		2	
小計	8	2	1		1			1		3	
沼南消防署	11		3					1		2	5
高柳分署	7		1	1				1		3	1
手賀分署	9			1	1					7	
小計	27		4	2	1			2		12	6

# 月別・時間別・原因別火災発生状況

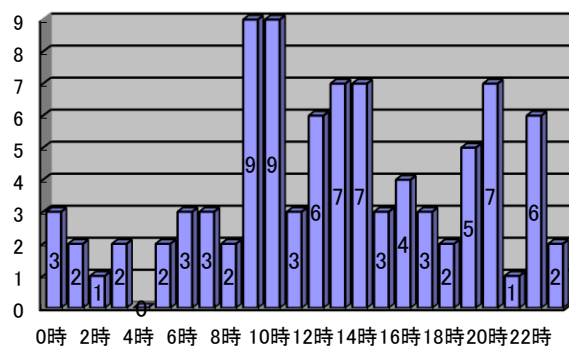
(令和7年中)

区分	計	放火 (疑い含)	電気	焚き火	コンロ	たばこ	火遊び	ストーブ	天ぷら鍋	その他	不明
計	94	7	15	4	7	7	1	4		30	19
1月	9	1	2	2		1					3
2月	13		2		1	1		1		6	2
3月	12	1		1				1		5	4
4月	7	2	3				1				1
5月	5		2		1					1	1
6月	3		1		1					1	
7月	9	2	1	1	1					1	3
8月	7	1	1			2				3	
9月	7		1		1	1				3	1
10月	12				2	1		1		6	2
11月	4		1			1				2	
12月	6		1					1		2	2
0～1時	3				2			1			
1～2時	2									2	
2～3時	1	1									
3～4時	2		1							1	
4～5時											
5～6時	2									2	
6～7時	3		1					1			1
7～8時	3		1		1					1	
8～9時	2		1								1
9～10時	9		2	1	1	1				3	1
10～11時	9	1	1	1	1		1			3	1
11～12時	3	1								2	
12～13時	6					1				3	2
13～14時	7	1		1		1		1		3	
14～15時	7		1		1					4	1
15～16時	3		1					1		1	
16～17時	4									1	3
17～18時	3			1	1					1	
18～19時	2		1							1	
19～20時	5					2				1	2
20～21時	7	2	2			1					2
21～22時	1										1
22～23時	6	1	1			1				1	2
23～24時	2		1								1
不明	2		1								1

月別



時間別



## 建物用途別り災状況

(令和7年中)

区 分	焼損棟数	焼損面積 (㎡)		損 害 額 (千円)	死 者	負 傷 者
		焼損床面積	焼損表面積			
計	60	840.0	183.0	95,579	2	17
住 宅	29	422.0	79.0	79,066	2	12
共 同 住 宅	7	17.0	1.0	3,958		1
倉 庫	2	10.0		66		
店 舗	3			1,374		
複 合 用 途	4	303.0	58.0	8,218		
工場・作業所	3		15.0	584		1
事 務 所						
そ の 他	12	88.0	30.0	2,313		3

## 火災による死傷者状況

(令和7年中)

		計		計		
			2		20	
死 者	死 因	火 傷 死		火 ( 熱 ) 傷	18	
		窒 息 ( 中 毒 )	1	打 撲 傷		
		そ の 他	1	挫 傷		
	身 分	消 防 職 員		負 傷 者	捻 挫	
		消 防 団 員			切 傷	
		応 急 消 火 義 務 者	2		そ の 他	2
		消 防 協 力 者			消 防 職 員	1
		そ の 他 ( 自 損 を 含 む )			消 防 団 員	
					応 急 消 火 義 務 者	7
					消 防 協 力 者	
		そ の 他 ( 自 損 を 含 む )	12			