

VI 救 急



署所別救急隊出動状況

(令和5年中)

区 分		計	西	富	た	東	逆	光	旭	西	沼	高	手	転	
			部	勢	な	部	井	ヶ	町	原	南	柳	賀	院	
			消	分	か	消	分	丘	消	分	消	分	分	搬	
			防	署	分	防	署	分	分	署	防	署	署	送	
			署		署	署		署	署	署	署			隊	
計	出動件数	26,381	2,667	1,895	1,380	5,819	2,253	2,631	3,489	1,693	1,971	1,664	431	488	
	搬送人員	23,557	2,368	1,660	1,257	4,998	1,982	2,396	3,099	1,526	1,812	1,570	404	485	
火 災	出動件数	155	16	16	7	29	6	14	21	16	19	11			
	搬送人員	23	2	2	1	6	2	1	3		2	4			
自然災害	出動件数	6	1	1	1	1		1	1						
	搬送人員	2	1					1							
水 難	出動件数	3									2		1		
	搬送人員														
交 通	出動件数	1,402	168	107	96	303	93	109	166	92	133	100	35		
	搬送人員	1,352	174	95	97	272	81	107	163	91	129	105	38		
労働災害	出動件数	178	18	15	14	35	5	10	25	21	10	17	8		
	搬送人員	181	17	15	14	34	4	12	25	22	12	18	8		
運動競技	出動件数	171	16	14	18	40	11	11	14	14	15	13	5		
	搬送人員	179	16	14	18	39	11	11	15	19	18	13	5		
一般負傷	出動件数	4,209	411	325	192	967	339	441	613	257	326	257	81		
	搬送人員	3,960	382	302	183	891	315	429	579	249	302	252	76		
加 害	出動件数	121	13	5	3	43	6	12	15	7	11	4	2		
	搬送人員	88	8	3	2	34	3	6	12	7	8	3	2		
自損行為	出動件数	230	27	21	10	47	16	20	27	22	25	11	4		
	搬送人員	164	13	16	8	30	10	20	19	14	25	8	1		
急 病	出動件数	17,888	1,843	1,254	891	3,870	1,710	1,851	2,427	1,200	1,351	1,203	283	5	
	搬送人員	16,194	1,669	1,132	815	3,407	1,520	1,705	2,171	1,083	1,270	1,147	270	5	
そ の 他	転院搬送	出動件数	1,373	84	82	122	245	34	101	113	40	45	20	4	483
		搬送人員	1,363	82	81	119	242	34	104	112	39	46	20	4	480
	医師搬送	出動件数													
		搬送人員													
	資材輸送	出動件数													
		搬送人員													
	その他	出動件数	645	70	55	26	239	33	61	67	24	34	28	8	
		搬送人員	51	4			43	2			2				
出動比率		100.0%	10.1%	7.2%	5.2%	22.1%	8.5%	10.0%	13.2%	6.4%	7.5%	6.3%	1.6%	1.9%	
男 女 別 搬 送 人 員	男 性	12,110	1,189	903	678	2,544	1,011	1,199	1,536	804	939	843	211	253	
	女 性	11,447	1,179	757	579	2,454	971	1,197	1,563	722	873	727	193	232	

事故種別・年齢別・傷病程度別搬送人員状況

(令和5年中)

区分		計	火災	自然災害	水難	交通	労働災害	運動競技	一般負傷	加害	自損行為	急病	その他
合計	死亡	179							11		7	161	
	重症	1,588	5			46	9	4	167		28	1,043	286
	中等症	8,821	6	1		183	44	35	1,062	9	64	6,453	964
	軽症	12,969	12	1		1,123	128	140	2,720	79	65	8,537	164
	その他												
	計	23,557	23	2		1,352	181	179	3,960	88	164	16,194	1,414
新生児	死亡												
	重症	13											13
	中等症	47										5	42
	軽症	11							1			5	5
	その他												
	計	71							1			10	60
乳幼児	死亡												
	重症	9										3	6
	中等症	230				4		1	22			155	48
	軽症	1,270				32		2	319	1		899	17
	その他												
	計	1,509				36		3	341	1		1,057	71
少年	死亡												
	重症	16				3		3	1		3	1	5
	中等症	187				13		26	31	1	6	93	17
	軽症	757				135		104	108	8	12	381	9
	その他												
	計	960				151		133	140	9	21	475	31
成人	死亡	22							1		6	15	
	重症	356	4			25	7	1	16		19	212	72
	中等症	1,959	4			97	34	7	121	7	52	1,355	282
	軽症	4,913	7	1		680	98	31	545	60	48	3,380	63
	その他												
	計	7,250	15	1		802	139	39	683	67	125	4,962	417
高齢者	死亡	157							10		1	146	
	重症	1,194	1			18	2		150		6	827	190
	中等症	6,398	2	1		69	10	1	888	1	6	4,845	575
	軽症	6,018	5			276	30	3	1,747	10	5	3,872	70
	その他												
	計	13,767	8	1		363	42	4	2,795	11	18	9,690	835

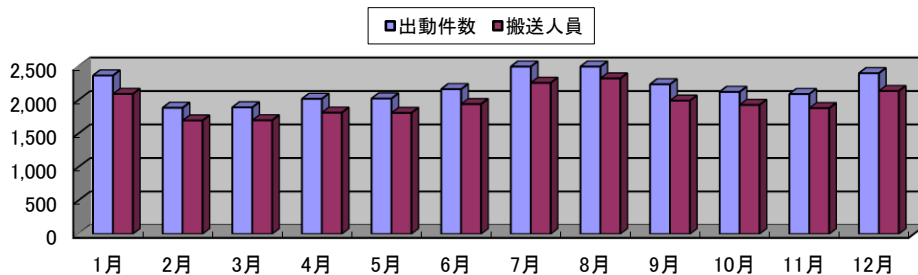
年齢区分 ①新生児:生後28日未満 ②乳幼児:生後28日以上～満7歳未満 ③少年:満7歳以上～満18歳未満

④成人:満18歳以上～満65歳未満 ⑤高齢者:満65歳以上

傷病程度 ①重症:3週間以上の入院加療 ②中等症:重症または軽症以外 ③軽症:入院加療を要しないもの

月別・曜日別・時間別救急出動状況

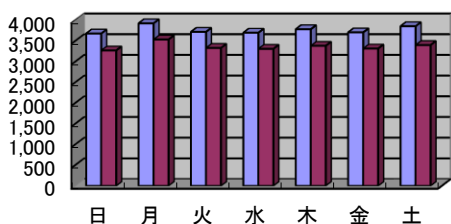
区 分		計	1月	2月	3月	4月	5月	6月	7月	8月	9月	10月	11月	12月	
計	出動件数	26,381	2,367	1,885	1,891	2,018	2,023	2,163	2,535	2,650	2,236	2,122	2,090	2,401	
	搬送人員	23,557	2,091	1,695	1,698	1,812	1,808	1,940	2,257	2,323	1,991	1,928	1,879	2,135	
火 災	出動件数	155	17	16	12	12	7	9	14	10	11	16	9	22	
	搬送人員	23	3	4	2	2	1	1	3	4		3			
自然災害	出動件数	6						3			2	1			
	搬送人員	2						1				1			
水 難	出動件数	3				2						1			
	搬送人員														
交 通	出動件数	1,402	114	96	93	126	107	104	117	118	122	125	145	135	
	搬送人員	1,352	111	89	87	118	103	109	110	113	115	118	142	137	
労働災害	出動件数	178	13	13	16	7	7	14	25	25	21	14	9	14	
	搬送人員	181	13	12	17	7	8	14	25	25	22	14	10	14	
運動競技	出動件数	171	8	8	11	19	20	8	28	16	13	15	16	9	
	搬送人員	179	8	8	11	20	22	8	31	17	14	15	15	10	
一般負傷	出動件数	4,209	369	319	336	336	328	308	371	351	336	345	347	463	
	搬送人員	3,960	344	289	316	322	310	299	353	332	305	331	324	435	
加 害	出動件数	121	5	18	10	12	15	11	5	6	8	11	9	11	
	搬送人員	88	4	11	10	10	9	9	5	5	3	9	5	8	
自損行為	出動件数	230	16	18	12	21	24	19	22	28	20	18	15	17	
	搬送人員	164	13	12	9	14	20	13	18	13	16	12	13	11	
急 病	出動件数	17,888	1,633	1,245	1,243	1,309	1,366	1,531	1,760	1,931	1,554	1,410	1,349	1,557	
	搬送人員	16,194	1,445	1,146	1,133	1,197	1,245	1,380	1,585	1,712	1,411	1,303	1,232	1,405	
そ の 他	転院搬送	出動件数	1,373	148	124	109	117	88	104	125	101	99	116	132	110
		搬送人員	1,363	148	124	107	117	87	104	124	97	97	115	134	109
	医師搬送	出動件数													
		搬送人員													
	資材輸送	出動件数													
		搬送人員													
	その他	出動件数	645	44	28	49	57	61	52	68	64	50	50	59	63
		搬送人員	51	2		6	5	3	2	3	5	8	7	4	6
出動比率			9.0%	7.1%	7.2%	7.6%	7.7%	8.2%	9.6%	10.0%	8.5%	8.0%	7.9%	9.2%	



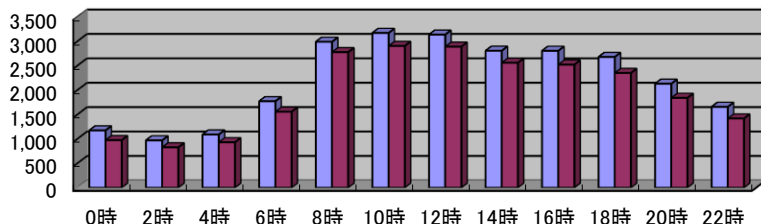
(令和5年中)

日	月	火	水	木	金	土	0時 ～ 2時	2時 ～ 4時	4時 ～ 6時	6時 ～ 8時	8時 ～ 10時	10時 ～ 12時	12時 ～ 14時	14時 ～ 16時	16時 ～ 18時	18時 ～ 20時	20時 ～ 22時	22時 ～ 24時
3,681	3,928	3,721	3,700	3,785	3,708	3,858	1,174	971	1,090	1,772	2,990	3,171	3,136	2,806	2,805	2,679	2,130	1,657
3,271	3,537	3,333	3,311	3,384	3,318	3,403	975	828	932	1,557	2,777	2,905	2,890	2,560	2,522	2,351	1,841	1,419
22	20	23	24	20	23	23	8	4	8	11	12	23	22	24	12	12	13	6
3	5	2	9	1	2	1	2	2	1		1	1	4	3	1	2	5	1
			2		3	1		1					1	4				
					2								1	1				
	1			1	1						1	1			1			
164	213	227	204	192	230	172	26	18	29	103	187	161	169	164	215	170	111	49
163	200	227	195	182	217	168	24	16	28	102	182	158	175	165	197	157	104	44
8	26	33	26	34	28	23		2	4	7	32	27	32	30	22	12	3	7
9	26	32	26	34	30	24		2	4	7	31	28	34	30	22	13	3	7
61	15	12	12	17	18	36				1	16	39	46	33	13	16	7	
65	16	11	14	18	18	37				1	18	40	46	36	14	17	7	
692	577	555	566	581	609	629	122	111	121	275	476	519	525	552	518	468	300	222
643	537	525	549	545	570	591	112	100	114	261	465	495	502	522	486	423	278	202
20	12	19	22	17	14	17	19	8	7	12	8	8	4	7	5	7	15	21
15	9	12	13	15	9	15	13	5	5	9	7	6	3	5	5	3	15	12
21	29	37	37	32	38	36	16	15	12	21	15	18	20	9	27	28	28	21
12	20	26	23	24	29	30	12	8	9	14	10	13	13	7	21	22	21	14
2,515	2,734	2,506	2,505	2,590	2,435	2,603	904	749	843	1,291	2,060	2,045	1,953	1,717	1,752	1,810	1,527	1,237
2,272	2,493	2,268	2,266	2,355	2,208	2,332	775	669	747	1,150	1,931	1,887	1,805	1,575	1,593	1,622	1,342	1,098
86	229	226	212	200	222	198	27	20	19	12	130	277	308	214	183	86	61	36
84	228	224	211	200	219	197	27	21	19	12	127	275	306	214	181	86	59	36
92	72	83	90	101	87	120	52	43	47	39	53	53	57	55	53	70	65	58
5	3	6	5	10	14	8	10	5	5	1	5	2	2	2	1	6	7	5
14.0%	14.9%	14.1%	14.0%	14.3%	14.1%	14.6%	4.5%	3.7%	4.1%	6.7%	11.3%	12.0%	11.9%	10.6%	10.6%	10.2%	8.1%	6.3%

■出動件数 ■搬送人員



■出動件数 ■搬送人員



救急隊員応急処置状況

		応対 急 処 人 置 員	応総 急 処 置 数	止 血	固 定	人 工 呼 吸	心 肺 蘇 生	酸 素 吸 入	気 道 確 保	※1	※2	※3	※4
計	死亡	179	795		10	12	85	149	171	11	1	50	14
	重症	1,585	7,727	18	102	32	107	861	306	17	2	148	26
	中等症	8,817	37,408	62	273	7	1	2,028	31	1	1	1	1
	軽症	12,966	48,523	223	524			441	5	1			
	その他												
	合計	23,547	94,453	303	909	51	193	3,479	513	30	4	199	41
急 病	死亡	161	704		3	11	77	134	154	10	1	48	8
	重症	1,042	5,317		9	24	92	632	246	17	1	137	8
	中等症	6,453	28,382	5	18	4	1	1,658	25	1	1	1	1
	軽症	8,536	32,107	33	20			387	4	1			
	その他												
	小計	16,192	66,510	38	50	39	170	2,811	429	29	3	186	17
交 通 事 故	死亡												
	重症	46	327	9	43	1	1	36	6			2	
	中等症	183	876	8	94			32					
	軽症	1,122	4,218	15	284			8					
	その他												
	小計	1,351	5,421	32	421	1	1	76	6			2	
一 般 負 傷	死亡	11	47		1		6	8	10	1		1	4
	重症	167	724	4	24	1	7	50	30		1	3	16
	中等症	1,062	4,053	35	122	1		59	1				
	軽症	2,719	10,105	153	172			29	1				
	その他												
	小計	3,959	14,929	192	319	2	13	146	42	1	1	4	20
そ の 他	死亡	7	44		6	1	2	7	7			1	2
	重症	330	1,359	5	26	6	7	143	24			6	2
	中等症	1,119	4,097	14	39	2		279	5				
	軽症	589	2,093	22	48			17					
	その他												
	小計	2,045	7,593	41	119	9	9	446	36			7	4

- (注) 1 応急処置対象人員は、小計及び合計には含まれない。
 2 本表は、傷病者を医療機関へ搬送するまでの間に救急隊員が行った応急処置等について、その処置の対象となった傷病者の数及び処置件数を示す。
 3 気道確保欄の※1、※2、※3、※4は、器具を使用した内数を示す。
 ※1 経鼻エアウェイを使用しての気道確保
 ※2 喉頭鏡・鉗子等による異物除去
 ※3 救命救急士法に基づき重度傷病者に対して行う救命処置のうち、ラリングマスク等を使用している気道確保
 ※4 気管挿管による気道確保

(令和5年中)

保 温	被 覆	静脈輸液確保			除 細 動	そ の 急 他 処 の 置	血 圧 測 定	聴心等 診音 器・の に呼聴 よ吸 る音取	血 度 中 酸 素 飽 和 定	心 電 図	薬 剤 投 与	血 糖 測 定	ブ ド ウ 糖 投 与
			※5	※6									
4		67		67	2	36	8	64	10	106	63		
55	37	242	53	189	33	1,347	1,336	650	1,340	1,069	177	31	
337	168	58	42	1		8,729	8,632	3,499	8,775	4,787	1	126	17
373	869	19	11			12,883	12,287	3,532	12,876	4,487	1	52	11
769	1,074	386	106	257	35	22,995	22,263	7,745	23,001	10,449	242	209	28
3		58		58	2	34	8	52	9	97	54		
31	6	189	38	151	30	862	856	516	857	814	141	30	
260	22	52	36	1		6,403	6,356	3,069	6,431	4,059	1	120	17
264	25	18	10			8,491	8,071	2,738	8,491	3,564		48	11
558	53	317	84	210	32	15,790	15,291	6,375	15,788	8,534	196	198	28
3	15	11	10	1		40	43	40	42	36	1		
10	29	2	2			183	180	86	183	69			
17	125					1,113	1,105	291	1,115	145			
30	169	13	12	1		1,336	1,328	417	1,340	250	1		
		4		4		1		8	1	4	4		
6	8	25	1	24	2	141	140	57	139	66	22	1	
34	96	3	3			1,057	1,047	220	1,059	317		4	
82	631					2,696	2,535	449	2,685	669	1	2	
122	735	32	4	28	2	3,895	3,722	734	3,884	1,056	27	7	
1		5		5		1		4		5	5		
15	8	17	4	13	1	304	297	37	302	153	13		
33	21	1	1			1,086	1,049	124	1,102	342		2	
10	88	1	1			583	576	54	585	109		2	
59	117	24	6	18	1	1,974	1,922	219	1,989	609	18	4	

4 静脈路確保欄の※5, ※6は内数を示す。

※5 うち心肺機能停止前

※6 うち心肺機能停止後

5 合計欄は、左表の小計と右表の小計を合算したもの。

常磐自動車道救急活動状況

(令和5年中)

	計	1月	2月	3月	4月	5月	6月	7月	8月	9月	10月	11月	12月
出動件数	25	3	1	2		2	3	1	1	3	3	4	2
搬送件数	22	2	1	2		2	3	1	1	3	2	3	2
搬送人員	29	2	1	2		2	3	1	1	7	4	4	2

医療機関別搬送状況

(令和5年中)

	計	告示医療機関	非告示医療機関	その他	比率
計	23,557	22,583	972	2	100.0%
市内	20,883	20,225	658	0	88.5%
市外	2,674	2,358	314	2	11.5%
比率	100.0%	95.9%	4.1%	0.1%	

告示医療病院

(令和6年4月1日現在)

No.	名称
1	柏市立柏病院
2	岡田病院
3	柏厚生総合病院
4	柏たなか病院
5	名戸ヶ谷病院
6	東京慈恵会医科大学附属柏病院
7	おおたかの森病院
8	辻仲病院柏の葉
9	聖光ヶ丘病院

救急指導状況

(令和5年度中)

	指導件数	指導内訳(講習1件につき複数受講も可)					人員		
		心肺蘇生法	止血法	固定法	救急車利用法	その他	計	男	女
計	367	367	198	187	15	65	9,004	4,043	4,961
上級	15	15	15	15	15	15	290	172	118
普通	170	170	170	170			1,263	497	766
普及員	2	2					24	14	10
ジュニア	48	48				50	4,321	2,183	2,138
その他	132	132	13	2			3,106	1,177	1,929

※1 上級とは8時間の上級救命講習、普通とは3時間の普通救命講習、普及員とは24時間の応急手当普及員講習をいいます。

※2 ジュニアとは小学校5・6年生を対象に、命の大切さや救命法の重要性を根付かせるための救命講習をいいます。