

# かしわ乗合ジャンボタクシーの ルート再編について

令和 3 年度第 2 回柏市交通政策審議会地域公共交通部会  
令和 4 年 3 月 24 日（木）

# 今回の変更案

## 1. 沼南コースのルート，ダイヤの変更

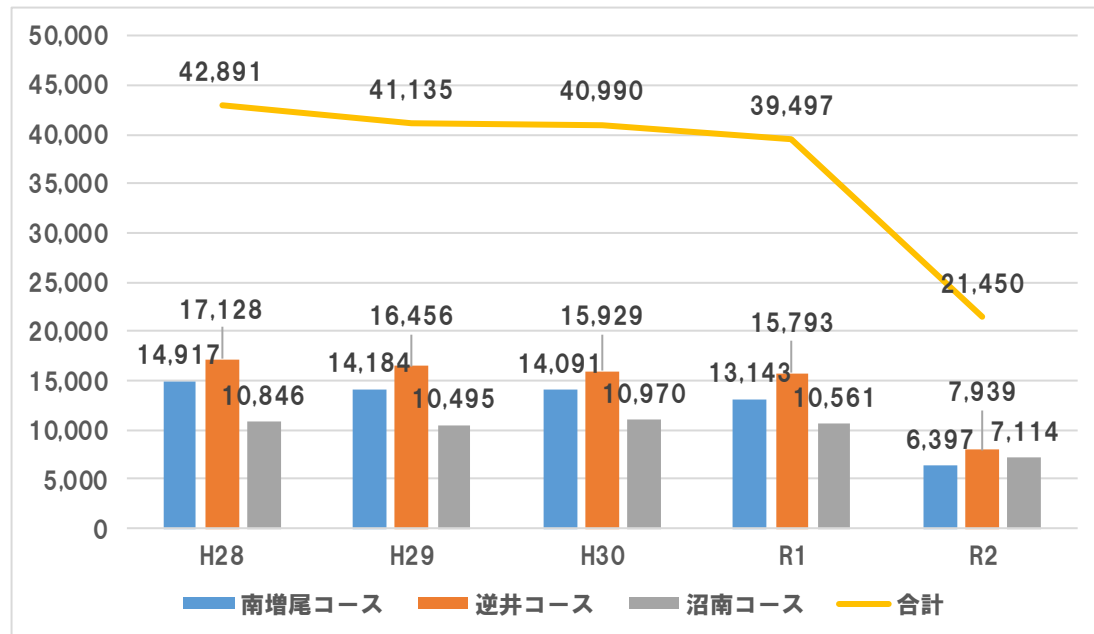
- (1) カシワニクルの運行拡大地域内の路線廃止
- (2) 県道8号船橋我孫子線の迂回
- (3) コープ前付近のルート変更
- (4) 風早工業団地付近の道路新設に伴う路線変更
- (5) ルート変更に伴うダイヤの改正

## 2. 南増尾，逆井コースのダイヤ変更

- (1) 始発・終着便の位置および時刻の変更

# 沼南コースの利用状況

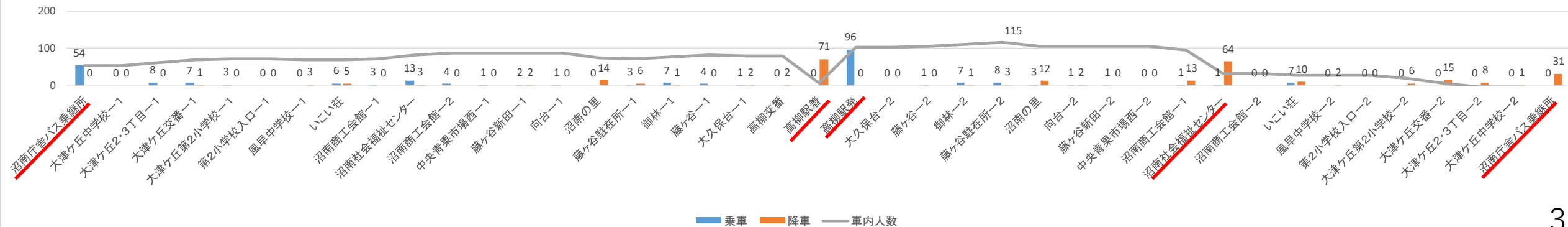
## ジャンボタクシー利用者（H28-R3）



- 他の2コースに比べて、利用者数が少ない
- 4, 6便(藤ヶ谷経由)の利用者が特に少ない  
⇒ 沼南庁舎, 高柳駅, 沼南社会福祉センター(アリオ柏の最寄り)の乗降が大半を占めている  
⇒ それ以外の停留所は、おおよそ月の利用者が10人以下

## 停留所別乗降者数（R1.10）

沼南コース（藤ヶ谷）



# (1) カシワニクルの運行拡大地域の路線廃止

沼南コース



・平成31年に策定した「柏市地域公共交通網形成計画」の施策としても位置付けている

・令和2年11月にカシワニクルの運行区域拡大を実施済

- 沼南コース(現況)
- カシワニクル運行区域
- カシワニクル運行区域(R2. 11拡大)

# (1) カシワニクルの運行拡大地域の路線廃止

沼南コース



- 1便あたりの運行時間

⇒約10分程度短縮

⇒便数を7便から8便への検討

- 廃止停留所：7箇所

⇒大久保台，藤ヶ谷，御林，  
藤ヶ谷駐在所，沼南の里  
は，路線バス（ちばレインボー  
バス）が運行

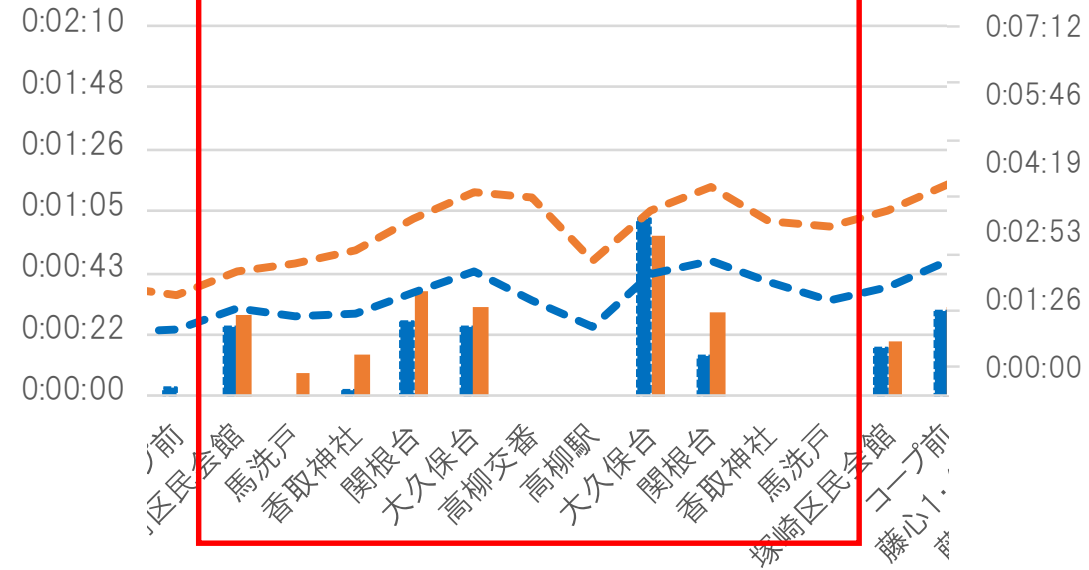
⇒向台，藤ヶ谷新田は，カシワニ  
クルの区域拡大で補う

— 路線バス（ちばレインボーバス）

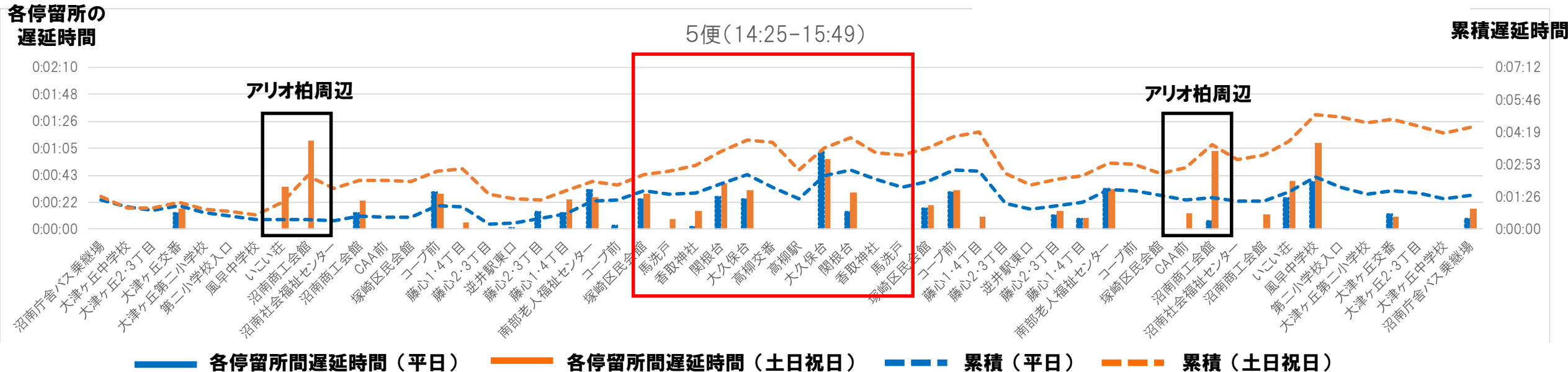
# (2) 県道8号船橋我孫子線の迂回

沼南コース

- 平日・土日祝日を問わず慢性的に遅延が発生している
- 土日祝日は県道での渋滞が多発しており、1時間以上遅延するケースもあり
- 県道上の停留所は、利用者が少ない状況となっている



## 各停留所の遅延状況 (R1.7~R2.3 5便)



# (3) コープ前付近のルート変更

沼南コース

- 沼南コース
- 廃止路線
- 新規路線
- 南増尾コース



みちくさ亭

軽食 & 喫茶アンチーブ



生そば 田夢

南部老人福祉センター

# (1) ~ (3) の変更による影響

沼南コース

	メリット	デメリット
(1) カシワニクル運行拡大 地域内の路線廃止	<ul style="list-style-type: none"><li>・ 運行時間の短縮</li><li>・ 便数の増加の可能性 (現状7便→8便)</li></ul>	<ul style="list-style-type: none"><li>・ 7停留所が廃止</li></ul> <p>大久保台, 藤ヶ谷, 御林, 藤ヶ谷駐在所, 沼南の里 ⇒ちばレインボーバスで「高柳駅」までの移動が可能</p> <p>藤ヶ谷新田, 向台 ⇒カシワニクル運行で補う</p>
(2) 県道8船橋我孫子線 の迂回	<ul style="list-style-type: none"><li>・ 定時制の確保</li><li>・ 運行時間の短縮</li><li>・ 便数の増加の可能性 (現状7便→8便)</li></ul>	<ul style="list-style-type: none"><li>・ 大久保台の停留所廃止</li></ul> <p>⇒ちばレインボーバスで「高柳駅」までの移動が可能</p>
(3) コープ前付近のルート 変更	<ul style="list-style-type: none"><li>・ 移動機会の創出</li></ul>	<ul style="list-style-type: none"><li>・ コープ前停留所の本数減</li></ul> <p>⇒南増尾コースも運行しているため, 停留所はそのまま</p>



# (4) 道路の新設に伴う路線変更

沼南コース



中央青果市場西

①



②



# (5) ルート変更に伴うダイヤの改正

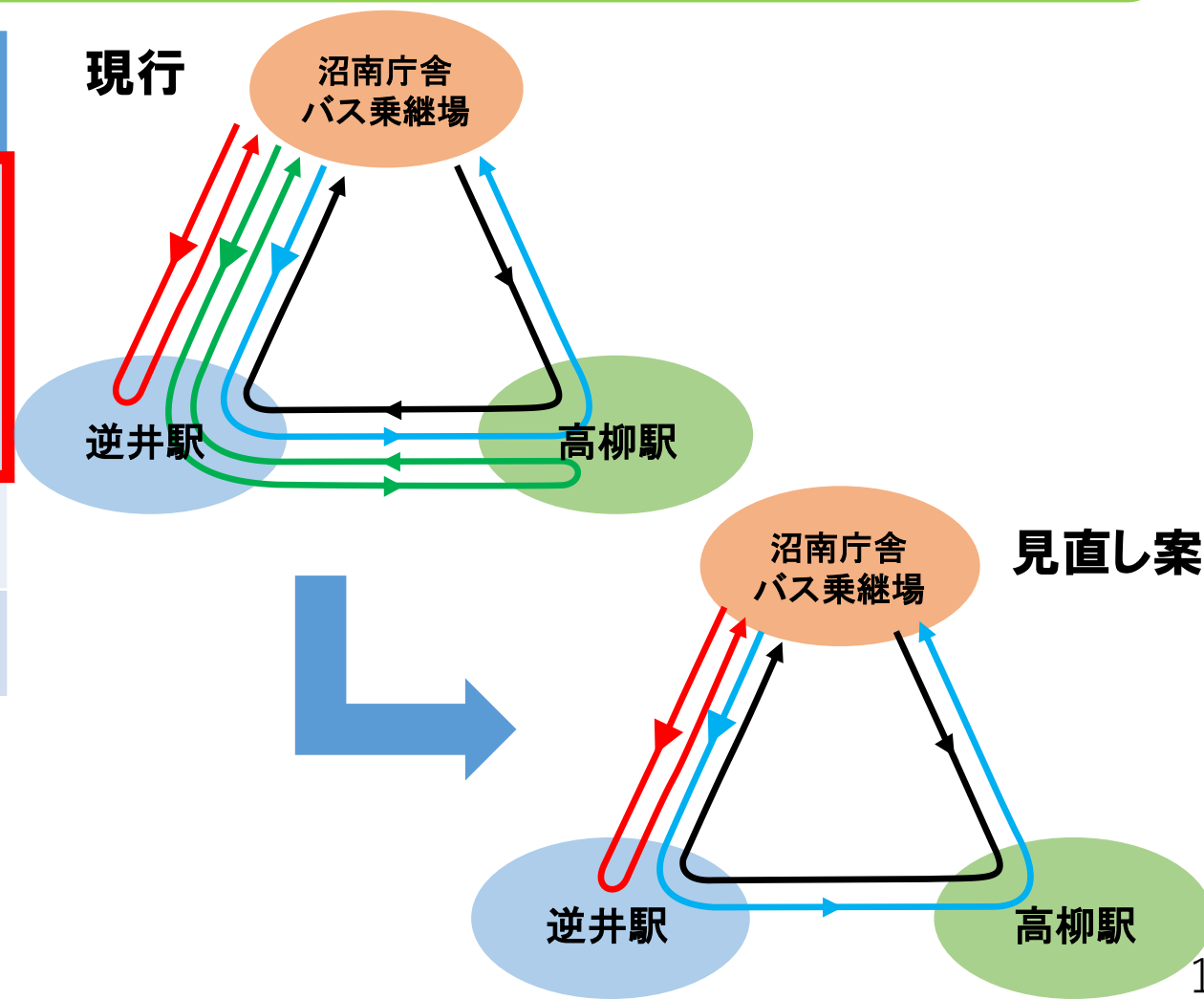
沼南コース

- 他のコースと比べて、1便あたりの運行時間および1日あたりの運転時間が長い
- 現状、7便の運行に対して4パターンのルートがあり、利用者にとってわかりづらいものとなっている

コース	便	運行時間	一日あたりの運転時間
沼南コース	1,3,4,6便	1:11	8:50
	2便	0:53	
	5,7便	1:24	
南増尾コース	2-9便	0:56	7:54
逆井コース	2-10便	0:45	7:38

※一日あたりの運行時間は、事務所からの移動時間25分を含む

労基上の運転時間上限:2日平均9時間



# (1) 始発・終着便の位置および時刻の変更

南増尾コース、逆井コース

- ・現在、始発位置が路線の途中となっているが、交通結節点である逆井駅東口を始発に変更することで、早朝の利便性向上を図る
- ・沼南コースの運行時間を減らした分、南増尾・逆井コースの拡充が可能になる

## ○南増尾コース 1便 始発時間を「6分」早くする

停留所	当初	変更案
逆井駅東口		<b>8:38</b>
逆井駅前		<b>8:39</b>
加文字歯科		<b>8:40</b>
NTT交換局		<b>8:41</b>
リフレッシュプラザ柏		<b>通過</b>
南増尾1・3丁目	<b>8:44</b>	8:44

## ○逆井コース 1便 始発時間を「11分」早くする

停留所	当初	変更案
逆井駅東口		<b>8:15</b>
逆井駅前		<b>8:16</b>
加文字歯科		<b>8:17</b>
NTT交換局		<b>8:18</b>
リフレッシュプラザ柏		<b>通過</b>
南部クリーンセンター		<b>8:21</b>
柏南病院		<b>8:22</b>
逆井ふるさと会館		<b>8:23</b>
柏陵高校入口		<b>8:24</b>
南部近隣センター	<b>8:26</b>	8:26

※1便の運行時間帯は、リフレッシュプラザ柏は営業時間外のため、通過とする

# (1) 始発・終着便の位置および時刻の変更

南増尾コース、逆井コース

- ・最終便は利用者が少ないことから、南増尾コースと逆井コースのリフレッシュプラザ柏以降を統合
- ・南増尾コースは、リフレッシュプラザ柏で10分待機することで、逆井コースの利用者をカバー

○南増尾コース 9便 終発時間を「**11分**」遅くする

停留所	当初	変更案
リフレッシュプラザ柏	18:25	18:25
	18:25	<b>18:36</b>
リフレッシュプラザ公園北	18:26	<b>18:37</b>
NTT交換局	18:27	<b>18:38</b>
加文字歯科	18:28	<b>18:39</b>
逆井駅前	18:29	<b>18:40</b>
逆井駅東口	18:30	<b>18:41</b>
藤心近隣センター	18:31	<b>18:42</b>
藤心4・5丁目	18:32	<b>18:43</b>
南部老人福祉センター	<b>18:34</b>	<b>18:45</b>

○逆井コース 10便 終発時間を「**9分**」早くする

停留所	当初	変更案
リフレッシュプラザ柏	18:36	<b>18:36</b>
	18:36	<b>回送</b>
リフレッシュプラザ公園北	18:37	<b>回送</b>
NTT交換局	18:38	<b>回送</b>
加文字歯科	18:39	<b>回送</b>
逆井駅前	18:40	<b>回送</b>
逆井駅東口	18:41	<b>回送</b>
藤心近隣センター	18:42	<b>回送</b>
藤心4・5丁目	18:43	<b>回送</b>
南部老人福祉センター	<b>18:45</b>	<b>回送</b>

南増尾コースの運行時間： 6分 + 11分 = 17分増

逆井コースの運行時間： 11分 + -9分 = 2分増

# 今後のスケジュール

- |          |                                       |
|----------|---------------------------------------|
| 令和4年3月   | 地域公共交通部会で変更案を提示                       |
| 令和4年5月   | 地域公共交通部会で変更案の承認<br>事業者確定(プロポーザル選定による) |
| 令和4年6月   | 運輸支局等への手続き開始<br>周知活動(HP, 広報誌など)       |
| 令和4年10月～ | 新しいルート・ダイヤ, 愛称, 車両ラッピングでの<br>運行開始     |