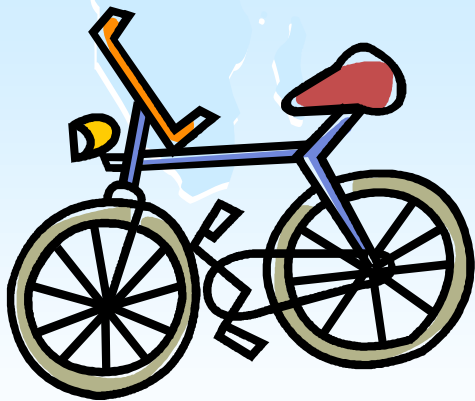




第12期第1回 柏市自転車等駐車対策協議会



令和4年2月8日(火)
WEB会議

自転車対策における当協議会の役割

目的

自転車等の**駐車対策**に関する重要事項を
調査審議する場

委員の役割

- ・ 利用料金に関すること
- ・ 放置自転車対策に関すること
- ・ 柏市自転車総合計画に関すること など

関係法令

- ・ 自転車の安全利用の促進及び自転車等の
駐車対策の総合的推進に関する法律（第8条第1項）
- ・ 柏市自転車等放置防止条例（第6条）

目次

■報告事項

- 1 駐輪場経営移管の終了
(柏の葉キャンパス駅・柏たなか駅)
- 2 令和4年度以降の工事予定
- 3 駐輪場定期利用者の推移
- 4 駐輪場一時利用者の推移
- 5 放置自転車等撤去台数・回数の推移
- 6 今後の課題について

(1) 駐輪場経営移管の終了①

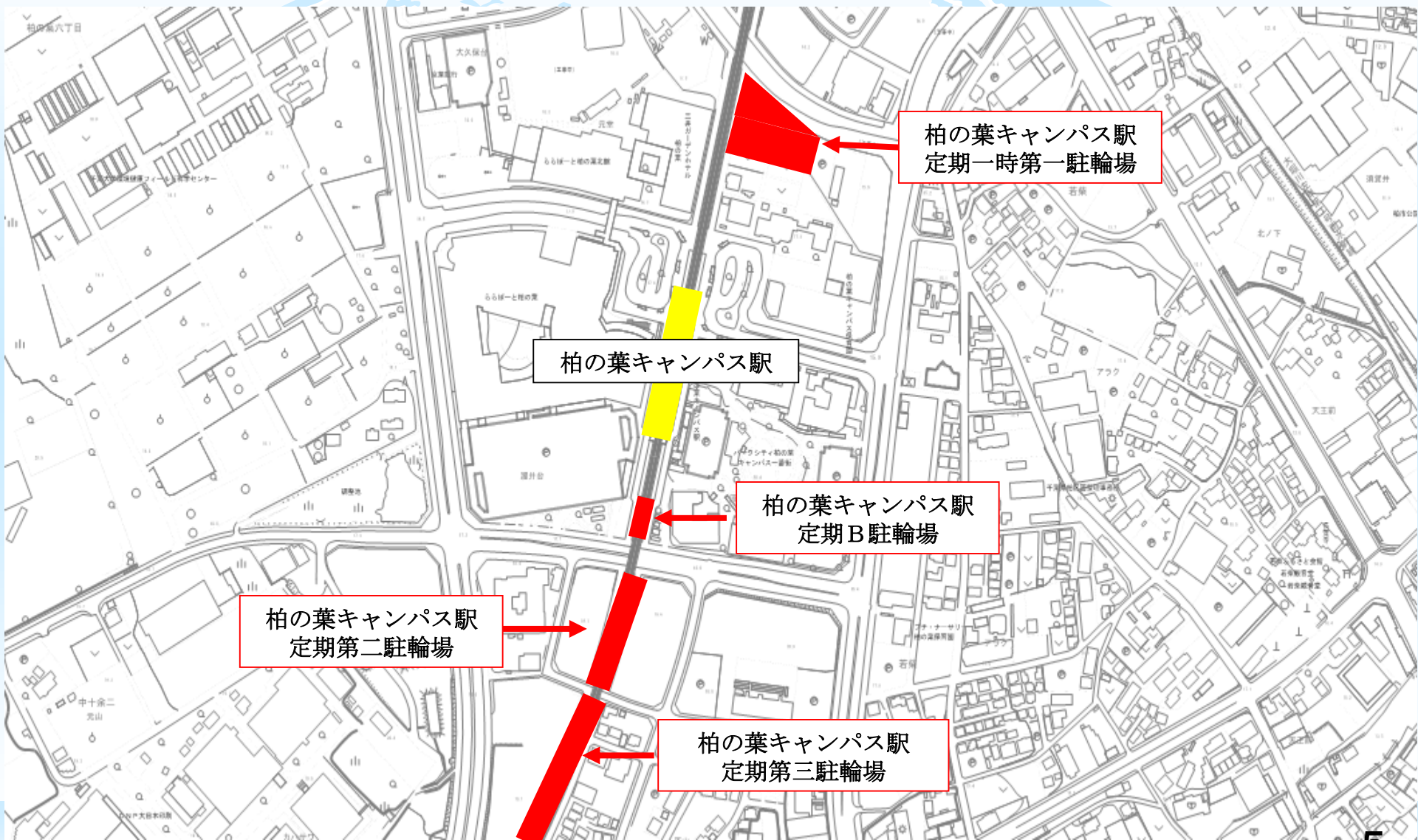
(柏の葉キャンパス駅・柏たなか駅)

現経営事業者 : (財) 柏市まちづくり公社
現管理運営事業者 : サイカパーキング株式会社 (委託)
移管終了日 : 令和4年3月31日
移管終了理由 : 経営事業終了のため

今後の経営 : 柏市交通施設課が継承
管理運営事業者 : サイカパーキング株式会社 (協定)
※令和3年8月柏市プロポーザル方式選定委員会にて選定
協定期間 : 令和4年4月1日
~令和11年3月31日

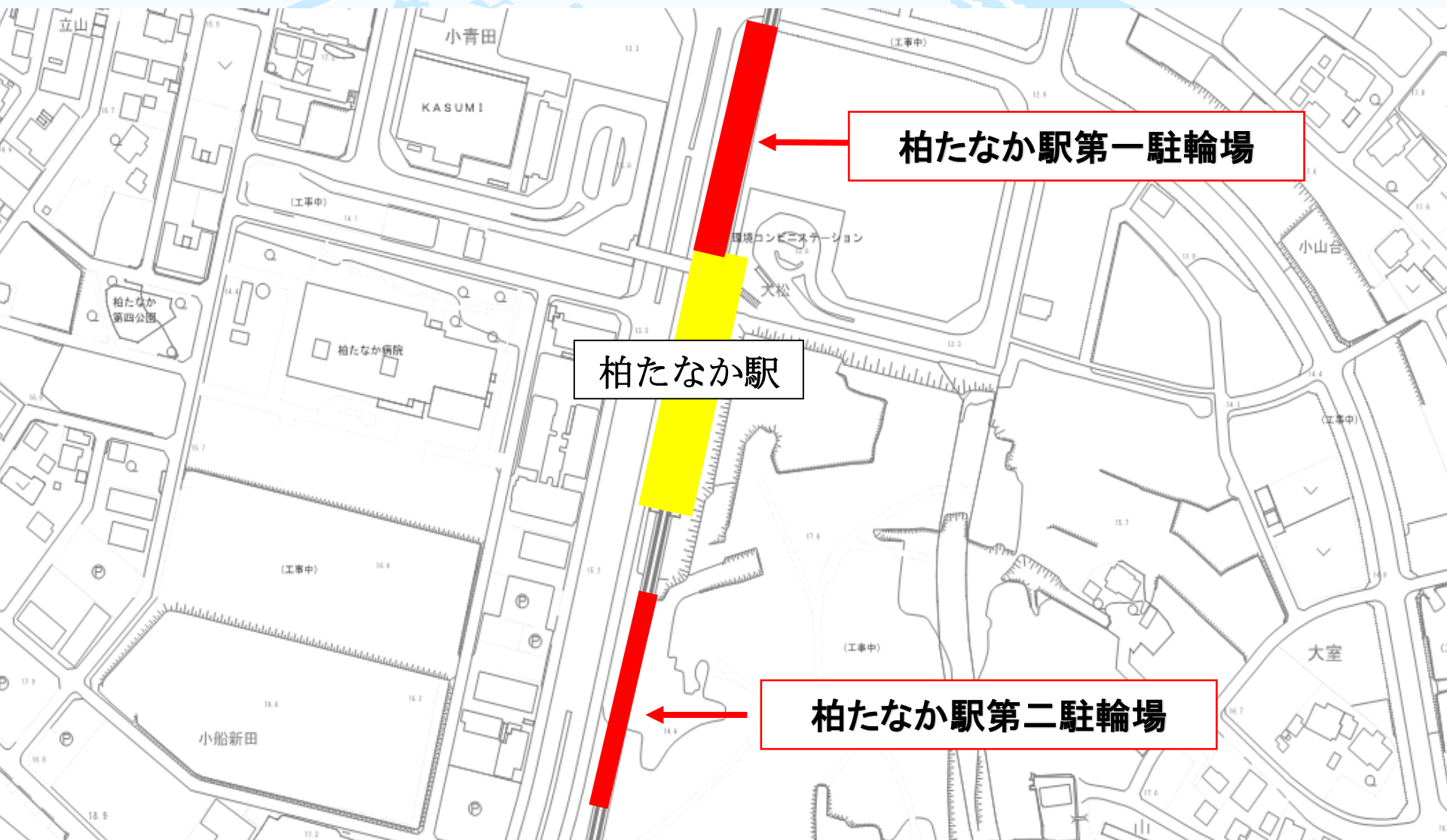
(1) 駐輪場経営移管の終了②(柏の葉キャンパス駅)

柏都市計画事業柏北部地区一体型特定土地区画整理事業内



(1) 駐輪場経営移管の終了③(柏たなか駅)

柏市小青田五丁目14番1他



(2) 令和4年度以降の工事予定①

※南駅東口第一駐輪場，柏駅西口第七駐輪場，北柏駅南口第一駐輪場は大規模改修のため，階層毎に工事を行います。

施設名	2021年度 (R3)	2022年度 (R4)	2023年度 (R5)	2024年度 (R6)	2025年度 (R7)
柏駅東口第一駐輪場	工事完了				
柏駅西口第一駐輪場	工事完了				
南柏駅東口第一駐輪場		工事			
柏駅西口第七駐輪場		設計	工事		
北柏駅北口新設駐輪場		設計	北柏駅北口土地区画整理事業の 進捗状況により着工		
北柏駅南口第一駐輪場			設計	工事	
柏市市営駐車場			簡易電気工事		
柏駅西口第六駐輪場 柏駅西口第八駐輪場		柏駅西口北地区市街地再開発事業の 進捗状況により閉鎖			

(2) 令和4年度以降の工事予定②



(3) 定期利用者の推移 (各年度11月末日時点)

市直営管理				指定管理者管理			
地区	令和元年度	令和2年度	令和3年度	地区	令和元年度	令和2年度	令和3年度
北柏駅北口	1,887	1,519	1,434	柏駅東口	4,490	4,204	3,405
豊四季駅南口	192	180	170	柏駅西口	5,615	5,780	4,957
豊四季駅北口	660	608	525	南柏駅東口	3,288	2,828	3,338
新柏駅東口	407	362	359	北柏駅南口	933	761	1,051
新柏駅西口	334	324	308	計(台)	14,326	13,573	12,751
増尾駅東口	262	205	203	前年比(%)	—	92.02	96.71
増尾駅西口	969	970	877	民間事業者管理			
逆井駅東口	247	319	281	地区	令和元年度	令和2年度	令和3年度
逆井駅西口	842	769	728	南柏東口	—	—	—
高柳駅東口	722	604	540	南柏駅西口	2,031	1,901	1,759
高柳駅西口	528	575	585	北柏駅北口	150	231	290
大津ヶ丘バス停	18	23	20	柏の葉	2,181	2,077	2,023
中ノ橋バス停	23	11	18	柏たなか	734	639	602
計(台)	7,091	6,469	6,048	計(台)	5,096	4,848	4,674
前年比(%)	—	91.23	93.49	前年比(%)	—	95.13	96.41

(4) 一時利用者の推移 (各年度11月末日時点)

市直営管理				指定管理者管理			
地区	令和元年度	令和2年度	令和3年度	地区	令和元年度	令和2年度	令和3年度
北柏駅北口	8,804	4,405	5,324	柏駅東口	233,698	174,403	189,840
豊四季駅南口	57	87	31	柏駅西口	148,548	91,813	106,973
豊四季駅北口	6,479	2,567	2,495	南柏駅東口	76,261	51,388	68,411
新柏駅東口	3,127	1,393	1,834	北柏駅南口	50,249	34,124	42,709
新柏駅西口	426	296	235	計	508,756	351,728	407,933
増尾駅東口	300	146	182	前年比(%)	—	69.13	117.27
増尾駅西口	24,778	11,454	17,544	民間事業者管理			
逆井駅東口	141	68	408	地区	令和元年度	令和2年度	令和3年度
逆井駅西口	1,743	1,386	2,160	南柏東口	15,581	17,277	21,025
高柳駅東口	21,728	9,067	8,036	南柏駅西口	59,205	42,056	50,289
高柳駅西口	230	215	258	北柏駅北口	13,054	8,860	15,932
大津ヶ丘バス停	0	0	0	柏の葉	15,443	11,674	12,158
中ノ橋バス停	0	0	0	柏たなか	9,876	6,225	9,449
計	67,813	31,084	38,507	計(台)	113,159	86,092	108,853
前年比(%)	—	45.84	124.08	前年比(%)	—	76.08	126.43

(5) 撤去台数・回数推移（各年度11月末日時点）

放置自転車等撤去台数

年度	撤去場所（撤去後、篠籠田保管所で保管）																合計
	柏東	柏西	北柏	南柏東	南柏西	豊四季	新柏	増尾	逆井	高柳	大津ヶ丘	中ノ橋	柏の葉	柏たなか	その他	駐輪場	
元	234	187	32	26	35	12	29	30	11	4	0	0	52	9	127	273	1,062
2	134	110	18	16	21	2	16	8	7	1	0	0	30	8	127	165	665
3	132	104	16	18	19	3	6	11	4	0	0	0	34	5	123	184	659
計	500	401	66	60	75	17	51	49	22	5	0	0	116	22	377	622	2,396

放置自転車等撤去回数

年度	撤去場所（撤去後、篠籠田保管所で保管）																合計
	柏東	柏西	北柏	南柏東	南柏西	豊四季	新柏	増尾	逆井	高柳	大津ヶ丘	中ノ橋	柏の葉	柏たなか	その他	駐輪場	
元	114	106	19	15	18	5	14	17	6	3	0	0	19	5	83	81	506
2	87	65	12	10	14	2	9	8	6	1	0	0	14	7	81	55	373
3	79	74	10	14	12	3	5	6	4	0	0	0	14	5	81	61	368
計	280	245	41	39	44	10	28	31	16	4	0	0	47	17	245	197	1,244

※撤去場所 柏東：柏駅東口、南柏東：南柏駅東口、新柏：新柏駅、増尾：増尾駅、逆井：逆井駅、高柳：高柳駅、大津ヶ丘：大津ヶ丘バス停、中ノ橋：中ノ橋バス停、柏西：柏駅西口、南柏西：南柏駅西口、北柏北：北柏駅北口、北柏南：北柏駅南口、豊四季：豊四季駅、その他：放置禁止区域外及び、駐輪場内

(6) 今後の課題について

1 市営駐輪場の適正配置

- ・ 定期及び一時利用者の減少
 - ・ 各鉄道各駅乗降客数の減少
- **新型コロナウイルスの影響による駐輪場需要の見極め**

2 柏市直営駐輪場業務のDX化

- ・ 行政手続きのオンライン化
 - ・ 料金収納を対面方式から非接触型へ
- **市民の利便性の向上, 事務効率の改善, 個人情報漏洩防止**

3 駐輪場使用料, 利用料の改定

- ・ 令和元年度における受益者負担率は76%
- **段階的な改定により, 100%を目指す**



END