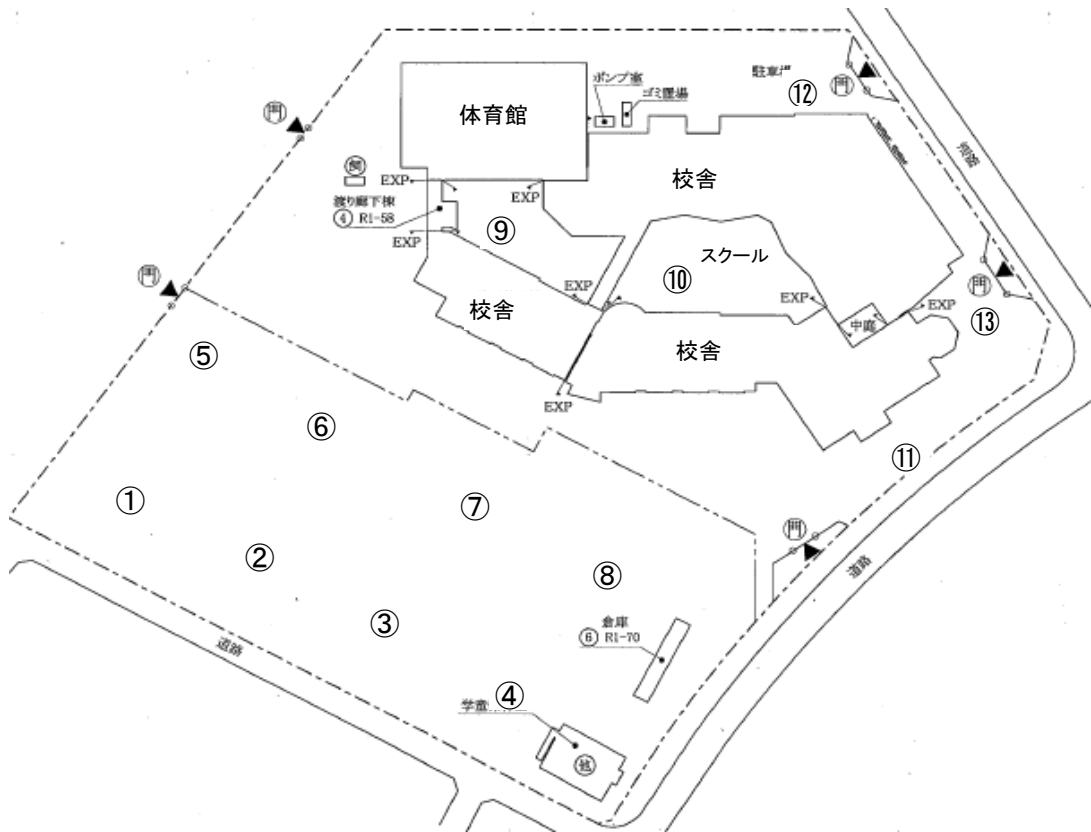


放射線量マップ【柏の葉小学校】



○測定日：令和2年11月27日（前回：令和元年11月21日）（単位：マイクロシーベルト/毎時）

測定箇所			※1環境省基準				※2柏市目標	
			100cm		50cm		5cm	
			今回	前回	今回	前回	今回	前回
①	グラウンド	土	0.030	0.036	0.045	0.040	0.038	0.060
②	グラウンド	土	0.051	0.050	0.067	0.045	0.057	0.054
③	グラウンド	土	0.045	0.052	0.062	0.075	0.049	0.063
④	グラウンド	土	0.037	0.036	0.033	0.034	0.055	0.045
⑤	グラウンド	土	0.049	0.054	0.042	0.049	0.041	0.056
⑥	グラウンド	土	0.056	0.049	0.039	0.074	0.048	0.057
⑦	グラウンド	土	0.049	0.045	0.043	0.058	0.054	0.052
⑧	グラウンド	土	0.041	0.050	0.056	0.050	0.050	0.043
⑨	中庭	舗装	0.037	0.048	0.044	0.035	0.034	0.030
⑩	中庭	舗装	0.041	0.055	0.051	0.067	0.046	0.067
⑪	校舎脇	舗装	0.057	0.063	0.062	0.063	0.058	0.064
⑫	裏門	舗装	0.065	0.075	0.068	0.082	0.056	0.082
⑬	正門	舗装	0.059	0.059	0.051	0.086	0.062	0.070
平均			0.047	0.052	0.051	0.058	0.050	0.057

※1 環境省基準：地表高1m及び50cmにおいて毎時0.23マイクロシーベルト未満

※2 柏市目標：地表高5cmにおいて毎時0.23マイクロシーベルト未満

※3 福島第一原発事故時は建設工事で土地を養生していたため、放射性物質が堆積しない環境であり、校舎完成後に改めて放射線量測定を行った際、基準値(※2)を超えた箇所がなかったため、除染工事は実施しておりません。