

# 医療機関

## 柏市医師会は子育てを応援します!

### ご挨拶

柏市医師会は創立されて半世紀以上がたちました。この間、日常の診療ばかりでなく日曜・休日や夜間の救急医療、各種健(検)診、予防接種、園医・学校医など地域医療の担い手として活動してきました。今後も市民の健康と生命を守るため柏市と緊密に連携をしながら努力していきたくと考えています。市民の皆様の協力もよろしくお願ひいたします。

柏市医師会 会長 長瀬 慈村

### 柏市医師会ホームページ

<http://www.kashiwa-shonan-med.jp>

- ① 柏市内の医師会員の医療機関検索 (診療科・診療曜日・地域別)ができます。
- ② 年末年始・夏休みの休診情報を掲載。
- ③ 予防接種実施医療機関を案内しています。
- ④ 日曜祝日の当番医を案内しています。
- ⑤ 栄養相談システムなどのご案内。

### 予防接種と乳幼児健診

☆乳幼児期に受ける予防接種の種類と回数が多いので、かかりつけの先生に接種スケジュールについてご相談ください。

	乳児期							幼児期					
	2か月	3か月	4か月	5か月	6か月	7か月	8か月	1歳	2歳	3歳	4歳	5歳	6歳
ヒブ(Hib)													
小児肺炎球菌													
B型肝炎(HBV)													
4種混合(DPT-IPV)													
ロタウイルス													
BCG(結核)													
麻疹・風しん混合(MR)													
みずぼうそう													
日本脳炎													
おたふくかぜ(任意接種)													

※お願い…母子健康手帳は、お子さんの成長の記録です。予防接種を受ける時には、今まで受けた予防接種の種類や接種日を医師が確認しますので、必ず母子健康手帳を持参して下さい。手帳を忘れた場合は、接種できません。

※1歳半・3歳児健診は柏市が集団で行う健診です。是非参加しましょう。必要な場合は専門医療機関(小児科・眼科・耳鼻科・整形外科・皮膚科等)を紹介いたします。

### 夜間・休日の医療

急な発熱やけがに対応できるように、一次(休日当番医・医療センターでの夜間診療)と二次(市内6病院)と三次(慈恵医大附属柏病院)の各医療機関が連携しています。



※お子さんの様子がいつもと違うように感じたら、まず観察して体温を測り(時間も)記録をとりますよ。  
※明らかに急を要する時は、ためらわず救急車を呼びましょう。

### 園医・学校医について

#### こども園 保育園 幼稚園

柏市内には、市立保育園22、認可保育園44、幼稚園21、認定こども園14があり、その多くに園医として協力しています。

#### 学校

柏市立小学校42校に170名(延べ) 柏市立中学校21校に85名(延べ) 他に高校や特別支援学校にも学校医として協力しています。

☆園医・学校医は、お子さんが楽しく健やかに成長できるよう応援しています。

- ① 園児・学童・生徒が安全で健康的に学校生活を過ごせるように見守ります。
- ② 保育園・幼稚園・学校における集団感染の防止など保健衛生上のアドバイスを通して、健康的な集団生活を過ごせるよう努めます。
- ③ 養護教諭が取り組んでいる学校保健活動を支援します。

## 産科・産婦人科・小児科

エリア		名称	住所	電話番号
柏駅東口(北)周辺	★	こしぶ小児科	柏4-4-17 東ビル2F	7160-3335
	★	小児科・皮膚科 こまつぎ医院	柏3-3-9	7165-1114
	◎	巻石堂病院	柏3-10-28	7166-1131
	◎	中野レディースクリニック	柏2-10-11武藤眼科ビル1F	7162-0345
柏駅東口(南)周辺	★	大山医院	若葉町3-25	7160-3266
		中央メディカルクリニック	中央2-2-18	7166-5670
		福本クリニック	若葉町11-12	7162-2301
	◎	くぼのやウイメンズホスピタル	中央2-2-12	7164-2230
		須田医院	緑ヶ丘7-5	7157-3939
柏駅西口周辺	★	岡田病院	末広町2-10	7145-0121
南柏駅周辺		飯島医院	今谷上町1-3	7174-7598
	★	キッズクリニック	南柏中央1-6 宇佐美ビル2F	7170-3535
	★	キッズクリニック南柏	南柏中央1-6 宇佐美ビル3F	7178-0015
		平野医院	豊住1-1-45	7175-2222
新柏駅周辺	★	おおくら医院	新柏1-13-10 ニチイケアプラザ柏1F	7167-6677
	★	名戸ヶ谷病院	新柏2-1-1	7167-8336
	★	ぶるーむの風診療所	中原1817-1	7128-4133
増尾駅周辺		よしおかファミリークリニック	南増尾2280	7174-2345
		勝目クリニック	増尾7-23-22	7175-6362
逆井駅周辺		にしで内科クリニック	東逆井1-22-6	7178-0070
北柏周辺	★◎	東京慈恵会医科大学附属柏病院	柏下163-1	7164-1111
		北柏ファミリークリニック	北柏5-3-3	7160-3773
豊四季台周辺	◎	鈴木医院	明原4-3-19	7144-2972
	★	染谷小児科医院	旭町3-3-3	7145-5291
水戸街道～高田周辺	★	柏厚生総合病院	篠籠田617	7145-1111
	★	宮尾クリニック	松ヶ崎726-6	7146-8238
	★	みんなのクリニック大久保	篠籠田977-1	7141-7180
	◎	四季ウイメンズクリニック	篠籠田1124-1	7147-1222
旭町・豊四季周辺	★	おおたかの森病院	豊四季113	7141-1117

★…小児科専門に診る医師のいる医療機関 ◎…産科・産婦人科



医療機関

## 産科・産婦人科・小児科

エリア		名称	住所	電話番号
旭町・豊四季周辺	★	大和田ファミリークリニック	豊四季301-7	7141-7555
		吉田医院	豊四季945-619	7145-7527
新田原・戸張周辺		亀甲台内科	亀甲台町2-3-1	7163-5635
		浜田中医クリニック	柏1326-9	7163-0162
布施周辺	★	柏市立柏病院	布施1-3	7134-2000
松葉町周辺	★	北柏こどもクリニック	松葉町1-17-3	7133-0333
十余二・柏の葉周辺	★	阿部小児科医院	十余二313-556	7132-1616
	★	クリニック柏の葉	柏の葉3-1-34	7132-8881
	★	柏たなか病院	小青田1-3-2	7131-2000
		みやもとファミリークリニック	若柴226-41 中央144街区1 アベニフ柏の葉2F	7197-2226
	★	柏の葉こどもクリニック	若柴264-1中央180-1 デュオセーヌ 柏の葉キャンパス	7135-4192
	★	キャプスクリニック柏の葉	若柴178-4 柏の葉キャンパス148-1 ザ・ゲートタワーウエスト1F	7197-2325
柏ビレジ・田中周辺		花野井クリニック	大室1218-6	7137-3777
光ヶ丘・酒井根周辺	★	宮田小児科医院	中新宿2-6-21	7175-1020
南部地区		つのだ医院	南逆井4-10-1	7173-8777
	★	みよしあかちゃんこどもクリニック	しいの木台5-25-7	047-311-2525
大津ヶ丘周辺		小沼医院	大津ヶ丘4-28-1	7191-2200
		森堂&廣佐藤医院大津ヶ丘診療所	大津ヶ丘3-18-5	7191-2220
高柳ほか		東医院	高柳新田17-12	7191-8888
		中島クリニック	高柳1142-1	7193-3077
		手賀の杜クリニック	岩井789-6	7196-7102

★…小児科専門に診る医師のいる医療機関 ○…産科・産婦人科



広告

小児科

医療法人社団 英和会

内科

# 宮尾クリニック



診療時間	月	火	水	木	金	土
9:00~12:30	●	●	●	●	●	●
15:00~18:00	●	●	●	×	●	×

休診日: 日曜、祝日、第5土曜  
 ※木・土は午後休診 (土は内科医師の診療)

予防接種・乳幼児健診時間(月~金)

午前 9:00~12:00

午後 15:00~17:00

☎ 04-7146-8238

千葉県柏市松ヶ崎726-6  
 (柏第4小学校下)

駐車場  
 約25台あり



内科・小児科・皮膚科・泌尿器科 広告

健診(柏市・乳幼児)・人間ドック、予防接種、夜尿症、腎臓病治療、胃カメラ

## 大和田ファミリークリニック

院長/大和田 章



22台分の駐車場

日曜日も  
 診療

往診・在宅医療  
 応需

柏市豊四季301-7

診療時間	月	火	水	木	金	土	日
午前9時~12時	●	/	●	●	●	●	●
午後3時~6時	●	/	●	●	●	/	/

※窓口受付/午前8時25分~12時 休診日/火曜・祝日  
 午後2時30分~6時

☎ 04-7141-7555

予約システムあり

<http://www.oowada-familyclinic.jp>

大和田ファミリークリニック

検索



医療法人聖峰会

広告

## 岡田病院

内科・小児科・外科・整形外科・婦人科・泌尿器科  
 リハビリテーション科 一般病床95床・療養病床67床



☎ 04-7145-0121 (代表)

柏市末広町2-10 (駐車場あり)

●小児科受付時間

受付時間	月	火	水	木	金	土
8:30~11:30 (診療開始は9:00~)	●	●	● こころの相談	●	●	● 予防接種
13:30~16:50 (土は14:50まで)	● 予防接種 乳幼児健診	● 予防接種	● 予防接種 乳幼児健診	×	● 予防接種 乳幼児健診	▲ ~14:50

休診日: (日)・(祝)・(木)午後 急患は24時間受付  
 【予防接種】【乳幼児健診】【こころの相談】は予約制です。

小児科の詳細および他診療科については  
 下記ホームページでご確認ください。

<http://www.seihoukai-okada.or.jp> 岡田病院 柏

～小さなお子さんを持つお母さんへ～

## ひとりで悩まないでね 歯に関する子育てQ&A



**Q** | 妊娠中のレントゲンって大丈夫？

**A** | はい大丈夫です。歯科用レントゲンは非常に少ない放射線です。

**Q** | むし歯菌がうつるってホント？

**A** | はい。スプーンやお箸の使いまわしでうつることもあります。

**Q** | ちょっとでも歯が生えてきたら歯ブラシを使って仕上げ磨きをするの？

**A** | いいえ。いきなり歯ブラシではなくガーゼ等で汚れを拭きましょう。

**Q** | 子どもの歯磨きのポイントは？

**A** | 初めは嫌がるかもしれませんが、そのうち必ずできるようになってきます。毎日必ず歯磨きの時間を作りましょう。

**Q** | どんな歯ブラシを使えばいいの？

**A** | 特別な歯ブラシは必要ありませんが、なるべくヘッドが小さく使いやすい物にしましょう。また、毛先が開いた物は早めに交換しましょう。



**Q** | 仕上げ磨きって何歳まで？

**A** | 小学校3、4年生までは必ずチェックをしてあげてください。5、6年生になったら自分でできるように自立させてあげましょう。ただし必ず歯科医院で定期健診を受けるようにしましょう。

医療機関



### 当地での小児歯科診療室

林小児歯科 7172-3536 光ヶ丘2-3-7

### お子様の矯正のご相談は下記診療室にお願いいたします

柏歯列矯正クリニック 7166-6940 中央町3-30柏ハイツ2F  
ほのぼの歯科・矯正歯科 7160-0303 加賀3-24-6伊藤ビル2F  
南柏かんだ矯正歯科 7137-7153 南柏中央1-5綾水ビル2F  
矯正歯科クリニック柏の葉 7199-8465 若柴276-1中央161街区1 KASHIWANOHA CLINICMALL

一般社団法人柏歯科医師会 〒277-0845 豊四季台1-1-118柏地域医療連携センター内  
(電話)7147-6500 (ファクス)7147-6481 (Email) kda@kamukamu.or.jp (URL) https://kashiwa.cda.or.jp  
障害を持つお子様の歯科治療は、特殊歯科診療所(P60)をご利用ください



# 歯から始まる全身管理

患者さん一人ひとりに合わせた治療を心掛けております。

## 2021/5/現在 小児歯科専門医が2名在籍

**院長** 倉田 康弘 [日本小児歯科学会認定]  
日本大学松戸歯学部小児歯科非常勤講師

**副院長** 倉田 香 [日本小児歯科学会認定]

パール歯科クリニックはお子様

「安心して通える・子供でも怖がらずに歯医者に通える」歯科医院を目指しております。

また、当院には小児歯科専門医が2名在籍しており、専門医による治療を行なうことができます。



診療時間

月・火・水・金曜日 9:00～12:30 / 14:00～18:00

土曜日 9:00～12:30 / 14:30～18:00

木・日曜日、祝日 休診

※学会や出張などにより、場合によっては休診させていただきます。  
平日に祝日のある週の木曜日は診療を行なう場合があります。



矯正治療も  
行なって  
います

**透明なマウスピース矯正** (自由診療<sup>\*</sup> / 一般費用 35～75万円)

従来の金属製のものに比べ、比較的痛みが少なく目立ちにくいマウスピース矯正を導入しています。  
取り外し可能なマウスピース矯正で気になる歯並びを治しませんか。

\*自由診療とは公的な医療保険が適用されない医療技術や薬剤による治療のこと

パール歯科クリニック



ご予約  
問い合わせ

☎04-7107-6480

〒277-0014 千葉県柏市東1-2-6 <https://www.pearl-sika.com/>

## 歯科

エリア	名称	住所	電話番号
柏駅東口(北)周辺	甘利歯科医院	東1-3-17	7163-2277
	カシワ・ファミリー歯科	柏1-1-11 ファミリかしわ5F	7163-5856
	小坂橋歯科医院	柏2-10-11 武藤眼科ビル208	7163-3312
	中島歯科医院	柏4-7-3	7164-4188
	遠藤歯科医院	東1-2-45 石戸第3ビル2F	7163-5775
	小熊歯科医院	柏5-1-8	7164-2010
	花澤歯科医院	柏3-11-27-101	7166-6620
	山田歯科クリニック	柏3-7-26	7167-5210
	葉山歯科医院	柏7-9-3	7164-6480
	細井歯科医院	柏1-3-3	7167-2443
	大島歯科クリニック	東1-1-16-101	7164-1182
	いりえ歯科クリニック	柏5-8-3	7163-4182
	パール歯科クリニック	東1-2-6	7107-6480
	ユアーズ歯科柏クリニック	柏2-8-9 千葉スカイビル1F	7162-6661
	中央歯科	柏1-1-8 かまやビル2F	7166-5658
	さだ歯科クリニック	柏3-11-10-1F	7162-6880
NOBLE DENTAL CLINIC	柏2-5-8柏セントラルビル2階B	7166-6480	
柏駅東口(南)周辺	高野歯科医院	泉町1-4	7167-2611
	柏歯列矯正クリニック	中央町3-30 柏ハイツ2F	7166-6940
	みわ歯科クリニック	中央2-2-18-201	7166-8148
	いしざき歯科	若葉町5-8	7164-8648
	吉成歯科クリニック	緑ヶ丘12-33	7167-4618
	にしまさ歯科	泉町15-10	7167-6538
	神尾歯科クリニック	中央2-12-2	7106-8211
	ウイング歯科	若葉町3-3 第2グランドフォート103	7170-4340
柏 緑ヶ丘歯科	緑ヶ丘13-8	7167-7519	
柏駅西口周辺	長野歯科医院	末広町1-1 柏高島屋ステーションモール8F	7148-2080
	山口歯科医院	旭町1-9-14	7147-6765
	出井歯科医院	末広町6-7	7145-6059
	ながお歯科医院	旭町2-5-4	7145-2080
	榎本歯科クリニック	末広町12-7	7143-2077



エリア	名称	住所	電話番号
南柏駅周辺	内堀歯科医院	豊四季514-6	7174-1710
	ナガシマ歯科医院	今谷上町43-52	7174-2265
	柏クレイン総合歯科	南柏1-12-3	7186-6610
	大河原歯科クリニック	南柏1-2-2 中村ビル4F	7144-0896
	T・Yデンタルクリニック	今谷上町74-4	7173-5552
	新井歯科医院	南柏1-1-3 ふきビル2F	7146-8000
	おおの歯科医院	今谷上町66-2	7176-5232
	旭歯科クリニック	南柏中央2-11ハーネスビル1F	7175-1182
	i Dental Clinic	南柏中央3-2 キュア・ラ2F	7171-3456
	つばさ歯科医院	南柏中央1-6 宇佐美ビル201	7175-8700
	南柏かんだ矯正歯科	南柏中央1-5 綾水ビル2F	7137-7153
	ACTデンタルクリニック	南柏1-5-1	7192-7030
	みなみかしわ駅ノ歯科	南柏中央6-22 エリターージュ101	7170-0083
	新柏駅周辺	大森歯科医院	ひばりが丘13-12
加藤歯科医院		つくしが丘1-17-3	7172-4135
大石歯科医院		つくしが丘5-7-29	7176-3355
新柏歯科クリニック		新柏1-4-5	7167-1600
セイウ歯科医院		新柏1-16-6	7166-6482
田口歯科医院		つくしが丘3-8-8	7175-6480
坂野歯科医院		豊住1-4-18	7173-0727
桑木歯科医院		つくしが丘2-4-1	7174-1118
森の葉デンタルクリニック		新柏1-13-9 ニチケアプラザ柏ビル1F	7160-1081
名戸ヶ谷病院歯科・口腔外科		新柏2-1-1	7166-3005
増尾駅周辺	柴原歯科医院	加賀3-25-3	7172-0130
	桜井歯科医院	増尾4-1-1	7175-1251
	ほのぼの歯科・矯正歯科	加賀3-24-6 伊藤ビル2F	7160-0303
	やすだ歯科医院	増尾3-10-14	7172-1607
	柏グレイス歯科医院	増尾4-1-37	7197-4618
	逆井駅周辺	逆井歯科医院	東逆井1-1-3 岡本ビル2F
加文字歯科医院		逆井4-7-13	7174-1925
染谷歯科医院		逆井5-23-1	7174-6481
高橋歯科医院		逆井1-12-29	7172-4059
伊藤歯科クリニック		逆井藤ノ台1-2	7175-1165
ほそや歯科医院		逆井2-19-39	7171-7170
北柏周辺		シゲタ歯科医院	北柏3-1-1 昭信ビル3F
	菅野歯科医院	松ヶ崎398-10	7134-0011
	サクライ歯科クリニック	柏340-31	7166-7821
	永木歯科医院	北柏3-13-10	7163-5228
	千代田ホワイト歯科	北柏1-2-6	7163-1841
	北柏リハビリ総合病院	柏下265	7169-8000
	柏市医療公社医療センター 特殊歯科診療所	柏下65-1 ウェルネス柏1F	7128-2233



医療機関

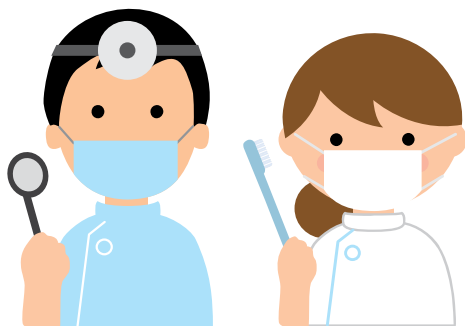


## 歯科

エリア	名称	住所	電話番号
豊四季台周辺	小柳歯科医院	かやの町2-15	7145-8225
	中野歯科医院	明原4-12-20	7147-0263
	榊歯科医院	明原1-2-23	7145-3316
	岡田歯科クリニック	明原1-8-15	7199-7882
	山中歯科医院	明原2-1-14	7145-2503
	細田歯科医院	明原4-11-8	7145-8084
	大越歯科クリニック	明原3-4-17	7145-8222
	渡来歯科医院	明原4-3-2	7143-8211
	菅谷歯科クリニック	豊四季210-14	7144-8400
	黒滝歯科	向原町1-11	7144-0911
水戸街道～高田周辺	フラワーデンタルクリニック	篠籠田1484-3	7146-8247
	たかだ歯科	高田880	7144-4182
	柏厚生総合病院 歯科口腔外科	篠籠田617	7145-1111
	菜のはな歯科クリニック	篠籠田1462-1	7190-5057
	にじの街歯科	高田1284-3	7168-0648
旭町・豊四季周辺	南柏歯科クリニック	豊四季494-134	7144-6561
	矢部歯科医院	豊四季150-52	7143-3639
	谷口歯科医院	新富町1-2-28	7148-6474
	佐久間歯科医院	旭町7-3-6	7148-6611
	おぐり歯科医院	豊四季167 マンション豊四季2F	7144-0114
	なかたに歯科	豊四季1008-12 アヴェニール豊四季101	7141-2145
	金丸歯科医院	豊四季1006-6	7139-3860
	しんのすけ歯科クリニック	豊四季341-16	7143-0010
	ウィズ歯科クリニック	吉野沢2-3	7145-0002
	わしんデンタルクリニック	豊四季249-17	7186-7015
新田原・戸張周辺	青野歯科医院	豊上町16-10	7143-4045
	田中歯科医院	千代田3-15-1	7164-3000
	大島歯科医院	柏1326-12	7164-9112
	兼坂歯科医院	東柏1-12-1	7166-6444
	弥生町歯科医院	弥生町5-20	7162-3715
布施周辺	柏千代田歯科・小児歯科	千代田2-2-1-102	7197-7162
	とみせ歯科室	布施146-19	7133-2228
	やくやま歯科	根戸386-1	7133-1184
	秀和会クリニック歯科	布施815-4	7140-8882
	宿連寺歯科クリニック	宿連寺443-16	7134-1188
	高橋歯科医院	根戸469-11	7131-3853
松葉町周辺	加納歯科医院	松葉町6-9-1	7133-0418
	すえいし歯科 矯正歯科	松葉町2-1-21	7132-5652
	松葉デンタルクリニック	松葉町4-9-2	7132-7761
	天野歯科医院	松葉町3-22-18 加藤園ビル1F	7134-0118
	ライフタウン歯科クリニック	松葉町1-16-6	7135-0748
	てらだデンタルクリニック	松葉町2-15-2	0120-44-8264



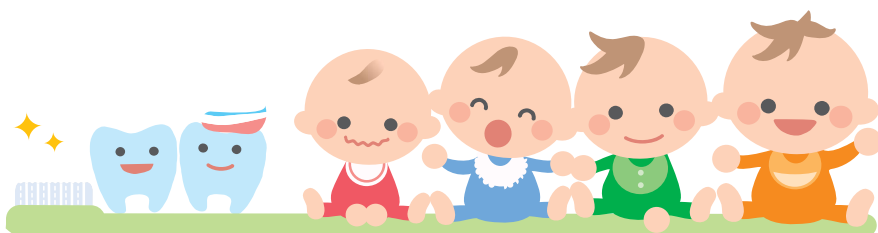
エリア	名称	住所	電話番号
十余二・柏の葉周辺	よしい歯科医院	十余二297	7134-4182
	釜崎歯科医院	十余二249-231	7147-4433
	さくら歯科医院	大山台1-6	7136-8500
	ららぽーと柏の葉歯科クリニック	若柴175 ららぽーと 柏の葉 本館3F	7135-0896
	あおい歯科医院	若柴173-8 柏の葉キャンパス 151街区B棟5B-1	7132-8122
	たかの歯科医院	若柴1-81	7100-0008
	モラージュ柏デンタルクリニック	大山台2-3 モラージュ柏2F213	7137-6001
	神長歯科医院	若柴91-13	7128-9791
	矯正歯科クリニック柏の葉	若柴276-1中央161街区1 KASHIWANOHA CLINICMALL	7199-8465
	とよふた歯科	十余二575-51	7199-8433
柏ヒレジ・田中周辺	渡辺歯科医院	大室249-2	7133-1416
	タカシマ歯科医院	花野井1814-13	7132-2572
	松丸歯科医院	花野井833-1	7133-2424
	柏たなか かねこ歯科クリニック	小青田1-5-4-1F	7137-3715
	きらら歯科	小青田1-1-11	7197-4997
北部・西原周辺	井上歯科クリニック	西柏台2-2-16	7152-5688
	鏡木歯科	西原1-1-2	7154-2800
	老沼医院歯科	みどり台5-1-58	7131-3729
	杉山歯科医院	西柏台1-7-2	7153-6480



医療機関

## 歯科

エリア	名称	住所	電話番号
光ヶ丘・酒井根周辺	きたうら歯科クリニック	酒井根4-3-33	7173-2721
	西野歯科医院	中原1-16-6	7175-1001
	福島歯科医院	中新宿2-6-1	7175-2545
	林小児歯科	光ヶ丘2-3-7	7172-3536
	かなだ歯科医院	光ヶ丘2-21-21	7176-1112
	木村歯科医院	酒井根3-21-7	7174-9000
	おの歯科医院	光ヶ丘4-3-6	7197-3468
	さかいね歯科クリニック	酒井根2-1-1	7197-5888
南部地区	會田歯科医院	南逆井5-5-2	7173-0039
	福島歯科クリニック	南逆井4-8-12	7174-6118
	塚田歯科医院	南増尾4-17-12	7174-9333
	染井歯科医院	南逆井1-12-6	7176-0650
大津ヶ丘周辺	永田歯科医院	塚崎1004-13	7193-1000
	五味歯科医院	大井764-1	7191-7081
	えのきど歯科医院	塚崎2-2-15	7191-8401
	八木歯科医院	大津ヶ丘4-24-17	7193-1184
	大津ヶ丘歯科クリニック	大津ヶ丘3-5-1	7191-0027
	石戸歯科医院	大井843-2	7191-6903
高柳ほか	国田歯科医院	大津ヶ丘4-29-7	7191-3123
	沼南愛立歯科	南高柳1-19	7192-2305
	よつば歯科医院	しいの木台5-25-18	047-394-4180
	かめおか歯科クリニック	高柳1771-23	7191-8455



広告



医療法人社団 TDC会

# てらだデンタルクリニック

小児歯科・歯科・歯科口腔外科・矯正歯科

当院は子どもから大人まで幅広い年齢層の患者様に来院していただいております。

## 保育士在籍 要予約

診療中にお子様を保育士が  
お預かりいたします

**対象** 生後6ヶ月～未就学児



※保育士の在籍人数により、  
託児の時間帯が変更になる場合がございます。  
詳しくはお気軽にお問い合わせください。

予約専用ダイヤル

0120-44-8264

**診察時間**

午前 9:00～13:00

(最終受付12:30)

午後 14:30～18:30

(最終受付18:00)

**休診日**

木曜・日曜・祝祭日



★専用駐車場あり

所在地/千葉県柏市松葉町2-15-2 ホームページ/<http://www.terada-dental.com/>



広告

## 高野 歯科医院

診療科目 歯科、小児歯科

	月	火	水	木	金	土	日祝
8:30～13:00	●	●	●	/	●	●	/
14:30～18:30	●	●	●	/	●	※	/

休診日: 木曜・日曜・祝日 ※土曜日は17:00まで

歯科治療が苦手な方も  
歯医者デビューのお子さんも  
ぜひお越しください。



- 女性歯科医師常勤
- 駐車場あり

※2021年6月現在



TEL: 04-7167-2611

FAX: 04-7167-2614

〒277-0022 千葉県柏市泉町1-4

広告

こどもが楽しい  
歯科医院を  
めざしています。



## 林小児歯科

歯科医師/林 芳隆

診療時間	月	火	水	木	金	土	日
10:00 ～12:00	※	×	●	×	×	●	※
14:00 ～18:00	※	※	●	×	×	●	※

※月・火・日曜は隔週診療いたします(日曜のみ17:00まで)

■休診日/祝日・火曜午前・金・  
隔週日曜・隔週月曜・隔週火曜午後

☎04-7172-3536

住所 〒277-0065 千葉県柏市光ヶ丘2-3-7

URL <http://hayashishooni.main.jp>

# 柏市薬剤師会

## 小児の薬の与え方

子ども、とくに赤ちゃんや幼児に薬をきちんと与えるのは大変ですね。しかし、以下のことを守ればそれほど難しいことはありません。

### 赤ちゃんに飲ませるには

1. 薬や水薬は、飲みやすくするために砂糖やジュースを加えても結構ですが、薬によっては効き目がなくなることがありますので、薬剤師に相談してください。ただし、下痢を起こしているときなどは避けてください。
2. 薬をミルクと混ぜて飲ませるとミルクの味が変わり、ミルク嫌いの原因になることがあります。また、ミルクを飲み残すと全量を服用できないことがありますので、薬をミルクに混ぜるのは避けてください。
3. 赤ちゃんはお乳を飲むと満腹になり、薬を飲まなくなることがあります。医師、薬剤師と相談して、空腹時や授乳前に飲ませるようにするのも一つの方法です。

### 嫌がって薬を飲まない小児への薬の与え方

お父さんが薬を飲みやすくするためのゼリーがあります（イチゴ味、ピーチ味、チョコレート味など）。このゼリーに粉薬などをのせ、包み込むようにして飲ませると、薬の味やにおいを感じさせずに簡単に飲み込むことができます。しかも、薬の吸収に影響はありません。お子さんのみでなく、飲み込む力の弱いかたやお年寄りにもお勧めできます。

### 剤形別の薬の与え方

#### ●粉薬

- ①乳幼児の場合はお母さんが指をきれいに洗い、小皿に取った薬を数量の水またはぬるま湯で練り、ダンゴ状にする。
  - ②ダンゴ状にしたものを指先につけ、お子さんの上顎に塗りつける（上顎につけるのが味を一番感じない、舌の先は苦みを強く感じる）。
- ※下痢や糖尿の場合以外は、砂糖を少し加えて飲みやすくしてもかまいません。ただし、ジュースに溶かすのは、薬によっては、効き目がなくなることがあるので、薬剤師に相談してください。

#### ●水薬

びんをよく振って、1回分をスポイトやスプーンなどで取って与えてください。不潔になりますので、びんから直接飲ませてはいけません。飲みにくそうときは、1回量を取り、水で薄めて与えてもかまいません。薬を飲ませたあとは、水やぬるま湯を与えてください。

#### ●錠剤・カプセル剤

5歳以上の子どもには、小さな錠剤やカプセルを与える場合があります。その際、あらかじめ水を少し含ませてから飲ませると良いようです。飲めない場合は薬剤師によく相談してください。

#### ●坐薬

- ①手を清潔にし、包装から薬を取り出す。
- ②先の尖った方から静かに挿入する（水やサラダ油でぬらしてから挿入すると痛みが軽減）。
- ③できるだけ排便後に挿入し、挿入後1～2分抑える。それでも肛門から出てしまったらもう一度入れ直す。
- ④薬が溶けて入れにくい場合は、新しい薬を使用する。
- ⑤挿入して20分以上たってから坐薬が肛門から出てしまった場合には、4～6時間待ってから入れ直す。
- ⑥坐薬は体温で溶けるようになっているので、冷蔵庫に保管する。



とう きょう  
**桐杏学園**

小学校受験  
 脳力開発

子どもの発想と思考を  
 大切に育みます



桐杏学園では、小学校受験を通して、お子さまの自己解決能力を育みます。1問1問をテクニックに頼ることなく、試行、理解、思考を大切に、自分の力で正解を導くことができるよう指導いたします。

**2021 年度入試合格者数**

江戸川学園取手小学校 58名 開智望小学校 25名  
 開智小学校 19名 つくば国際大学東風小学校 10名 他多数

**取手校**

☎0297-88-0274

取手駅西口徒歩すぐ

**流山おおたかの森校**

☎04-7156-5711

流山おおたかの森駅北口徒歩3分

**松戸校**

☎047-363-7728

JR・新京成線 松戸駅西口徒歩4分

## 薬局

エリア	名称	住所	電話番号
柏駅東口(北)周辺	ハーブランド薬局	柏1-1-7	7163-2532
	薬局マツモトキヨシ柏東口駅前店	柏2-2-2	7167-7055
	薬局マツモトキヨシ柏店	柏3-2-3	7162-6003
	薬局メディクス柏店	柏3-3-19	7160-2323
	ハーブランド薬局柏3丁目店	柏3-7-26	7166-1515
	サンリツ薬局柏店	柏3-8-11-101	7160-3712
	有山崎薬局	柏3-9-21	7167-2222
	フローラ薬局柏駅前店	柏4-4-7	7166-7311
	ファーコス薬局イルカ	柏4-6-25	7160-4477
	つなぐ薬局	桜台2-1	7103-1312
	よろづ屋薬局柏店	東1-2-4	7167-2075
	フヨウ堂薬局	東1-2-15	7167-2719
	有スミレ薬局	東1-2-44	7166-5746
	つなぐ薬局柏	東1-2-45	7136-1680
柏駅東口(南)周辺	カワシマ薬局	中央町5-15	7167-3632
	あおば薬局柏中央店	泉町1-32	7165-7747
	ハーブランド薬局中央店	中央2-2-8	7165-0123
	若葉薬局	若葉町6-2	7166-7765
	ファーコス薬局柏わかば	若葉町11-12	7166-8915
	千代田薬局	千代田1-2-42	7164-7733
	ハタノ薬局	千代田1-1-12	7163-8000
柏駅西口周辺	柏第一薬局	末広町4-7	7142-7766
	フローラ薬局	末広町6-1	7141-0633
	アイン薬局柏末広店	末広町9-14	7148-7200
	アイン薬局柏駅前店	末広町9-14	7142-3171
	薬局くすりの福太郎柏旭町店	旭町1-1-2	7142-7029
	薬局くすりの福太郎柏西口店	旭町1-1-5	7141-3959
	日本調剤旭町薬局	旭町1-4-11	7144-9752
	薬局マツモトキヨシ柏旭町店	旭町4-6-2	7141-8585
	あい薬局	あけぼの4-4-1	7142-8555



エリア	名称	住所	電話番号
南柏駅周辺	南南柏松戸薬局	南柏1-2-2	7144-2380
	杉浦薬局	南柏1-6-5	7145-0135
	ウエルシア薬局南柏駅西口店	南柏1-8-16	7141-6374
	イオン薬局柏店	豊町2-5-25	7142-0190
	ハーブランド薬局南柏店	南柏中央3-10	7160-0082
	友愛薬局南柏店	南柏中央6-1	7170-5505
	スズラン薬局	今谷上町45-23	7160-0010
	ウエルシア薬局南柏店	豊四季816-14	7160-7885
	みどり薬局	豊住1-1-4	7171-1161
新柏駅周辺	つくし薬局	つくしが丘2-4-14	7172-5316
	フローラ薬局柏店	つくしが丘5-9-16	7160-5322
	なの花薬局柏店	新柏1-13-9	7165-1252
増尾駅周辺	くすりのイワタ薬局	加賀3-17-17	7175-1685
	加賀調剤薬局	加賀3-19-4	7175-3150
	薬局くすりの福太郎増尾店	増尾1-1-1	7174-1129
逆井駅周辺	ライオン薬局	逆井4-26-7	7172-3058
	サンフラワー薬局	東逆井1-22-1	7169-6200
	こぼと薬局	南逆井4-10-2	7174-8936
	よろづ屋薬局南増尾店	南増尾4-5-1	7174-7200
	ウエルシア薬局柏南増尾店	南増尾8-3-31	7160-7620
北柏周辺	けんこう薬局	柏下153-2	7168-8911
	やまなみ薬局柏店	柏下154	7168-8180
	あさひ薬局	柏下276-5	7160-1011
	オレンジ薬局	柏下278-1	7165-1650
	さくら薬局 柏下店	柏下字東155	7160-2530
	薬局マツモトキヨシ柏下店	柏下字東156-2	7162-1033
	ヤックスドラッグ北柏薬局	柏下東158	7197-5570
	薬局くすりの福太郎北柏店	北柏1-1-1	7162-6729
	ファンイズムハート薬局	北柏3-1-2	7162-2601
	柏龍堂薬局北柏店	北柏3-2-6	7163-9393
	薬局メディクス北柏店	北柏4-1-1	7165-1732
	ウエルシア薬局北柏店	北柏4-3-12	7160-2750



医療機関



## 薬局

エリア	名称	住所	電話番号
豊四季台周辺	日本調剤柏中央薬局	明原1-11-12	7197-6505
	柏薬局	明原2-2-16	7145-6454
	柏薬局明原店	明原3-2-6	7141-0425
	かしわ鈴薬局	明原3-3-12	7190-5581
	豊四季ファーマシー	豊四季台1-3-1	7144-1095
水戸街道 ～高田周辺	あけぼの薬局東店	篠籠田616-3	7170-4611
	あけぼの薬局西店	篠籠田621-2	7146-9087
	みずき薬局豊四季店	篠籠田977-6	7141-0070
	たかはし薬局	高田139-2	7142-2151
	ヤマグチ薬局柏高田店	高田532-4	7142-8288
旭町・豊四季周辺	薬局おおたかの森	豊四季114-12	7107-0001
	スギ薬局柏豊四季店	豊四季227-1	7141-7810
	薬局タカサ豊四季店	豊四季301-7	7142-7171
	ひまわり薬局豊四季駅前店	豊四季1008-8	7142-3110
新田原・戸張周辺	薬局タカサ オアシス柏店	千代田3-8-7	7167-6351
	きっこう台薬局	亀甲台町1-6-23	7160-3063
	ほたる薬局	名戸ヶ谷689-1	7163-3515
	ウエルシア柏名戸ヶ谷薬局	名戸ヶ谷857-2	7165-7773
布施周辺	みやこ薬局	布施814-66	7134-5657
松葉町周辺	有松葉調剤薬局	松葉町1-17-1	7133-3343
	サンドラッグ柏松葉町薬局	松葉町2-15-1	7132-1470
	モミの木薬局	松葉町4-12-2	7133-3203
	スローライフ薬局	松葉町5-17-4	7136-8887



エリア	名称	住所	電話番号
十余二・柏の葉周辺	柏の葉薬局	若柴173-8	7199-7025
	クオール薬局柏の葉店	若柴178-4	7128-7589
	日本調剤柏の葉薬局	若柴227-6	7137-0451
	りんご薬局	十余二156-36-2	7137-2071
	日本調剤柏の葉公園薬局	柏の葉5-4-18	7137-2115
	マキノファーマシー	柏の葉2-13-6	7134-8182
柏ビレッジ・田中周辺	柏龍堂つばさ調剤薬局	花野井1811	7134-8508
	クオール薬局花野井店	大室1218-13	7136-7789
	調剤薬局マツモトキヨシ柏たなか店	小青田1-2-3	7137-2003
北部・西原周辺	芙蓉堂薬局	西原3-1-38	7153-2391
	株十余二・第一薬局	西原6-7-35	7154-5485
	ゆずのき薬局	西原7-7-21	7189-7567
光ヶ丘・酒井根周辺	フォレスト薬局	光ヶ丘団地4-200	7171-4901
	光ヶ丘薬局	光ヶ丘2-3-10	7197-5088
	つくし薬局光ヶ丘店	光ヶ丘2-18-18	7170-5112
	薬局マツモトキヨシ光ヶ丘店	光ヶ丘2-21-25	7176-7227
	ヤックストラッグ柏光ヶ丘薬局	光ヶ丘2-23-1	7189-8891
	ウエルシア薬局柏酒井根店	酒井根2-37-5	7170-5146
大津ヶ丘周辺	ハーブランド薬局沼南店	大津ヶ丘4-25-5	7160-6682
	さくら薬局柏大津ヶ丘店	大津ヶ丘4-28-2	7160-8430
	おおい薬局	大井755-16	7192-2725
	ウエルシア薬局沼南店	大島田305-5	7193-3516
高柳	高柳薬局	高柳1-1-1-101	7170-1409
	ファーコス薬局 柏みなみ	高柳新田17-114	7190-2270
	シエロ薬局	高柳1142-39	7190-0919
	タカダ薬局しいの木台店	しいの木台5-25-7	7710-0752
手賀	かえる薬局手賀の杜店	岩井789-12	7138-5077



医療機関