

赤ちゃんを欲しいと思ったその日から
小学校の時期までを
トータルサポート



助産院とサービスが連携しています



☎ 04-7168-0080

流山市おおたかの森北一丁目25番地6 (流山おおたかの森駅徒歩10分)

予約制

ご予約・ご相談は24時間公式LINEにて受付中

広告

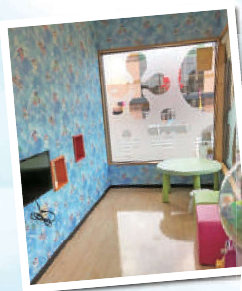
親子で通いやすい歯科クリニックを目指しています!

菜のはな歯科クリニック

小児歯科と予防に力を入れています!

当院では、夜7時までの診療や、
 キッズスペース、小児用のイスを用意するなど、
 親子で通いやすい
 環境づくりを行っています。
 お子さまの治療の際は、
 保護者が同伴可能です。
 初めてのお子さまが安心して通える
 環境を目指しています。
 また、ベビーカーごと診察室に入れるので、
 保護者の方も、お子さまのそばで治療を受けられます。

平日
 夜7時
 まで診療



お子さまの歯並びが気になる方は、
 ぜひご相談ください。



無料歯並び相談会も
 開催しております

月一回開催:要予約



正しいブラッシング方法などは、大人になってもそのまま
 変わらないものです。
 将来の歯の健康は、幼い頃からのケアが大きく左右しま
 すので、しっかりサポートしてあげましょう。
 治療以外にも「歯を磨かない」「甘いものばかり食べる」
 などのお悩みも、お気軽にご相談ください。

院長:井口 将人



お気軽にお問い合わせください

04-7190-5057

診療時間	月	火	水	木	金	土	日
9:00~13:00	●	●	休	●	●	●	休
14:30~19:00	●	●	休	●	●	☆	休

休診日/水曜日・日曜日・祝祭日 ☆ 14:00~16:00

駐車場
 10台あり

菜のはな歯科クリニック
しこだ
 〒277-0862 柏市篠籠田1462-1

アクセス

- JR柏駅・つくばエクスプレス柏の葉キャンパス駅より東武バス「三間」下車1分
- 東武野田線豊四季駅より徒歩15分

HPは
 こちらから





渡辺歯科医院

診療科目：歯科・小児歯科・矯正歯科・歯科口腔外科

- 歯周病治療
- 睡眠時無呼吸症候群の治療



当院では親御さんの治療中に、スタッフがお子さんをお預かりすることもできます。親御さんが安心できる治療を目指します。

診療時間	月	火	水	木	金	土	日/祝
9:00~12:00	●	●	●	休診日	●	●	休診日
14:00~18:30	●	★	●		●	◆	

★14:00~20:00 ◆14:00~17:00 (第二・第四土曜のみ) ※木・日・祝日 休診日



キッズルーム設置!

治療で通院されるお子さんや、お子さん連れの親御さんでも安心な環境づくりに努めています。



web予約も受け付け中!

詳しくはホームページで!

▶ <http://www.watanabe-d.com/>



☎ 04-7133-1416

〒277-0813 千葉県柏市大室249-2

お電話受付時間 9:00~18:00

駐車場有り