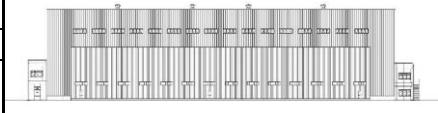




# 評価結果

■使用評価マニュアル: CASBEE-建築(新築)2016年版 使用評価ソフト: CASBEE-BD\_NC\_2016(v3.0)

1-1 建物概要		1-2 外観	
建物名称	下総(29)整備場新設建築設計	階数	地上2F
建設地	千葉県柏市	構造	S造
用途地域	地域指定なし	平均居住人員	124 人
地域区分	6地域	年間使用時間	8,760 時間/年(想定値)
建物用途	工場	評価の段階	実施設計段階評価
竣工年	2022年3月 予定	評価の実施日	2021年7月19日
敷地面積	15,210 m <sup>2</sup>	作成者	柴崎弘史
建築面積	9,849 m <sup>2</sup>	確認日	2021年7月19日
延床面積	11,396 m <sup>2</sup>	確認者	柴崎弘史



### 2-1 建築物の環境効率(BEEランク&チャート)

**BEE = 1.4**

S: ★★★★★ A: ★★★★★ B+: ★★★★★ B: ★★★★★ C: ★

### 2-2 ライフサイクルCO<sub>2</sub>(温暖化影響チャート)

標準計算

30%: ★★★★★ 60%: ★★★★★ 80%: ★★★★★ 100%: ★★★★★ 100%超: ★★★★★

①参照値 ②建築物の取組み ③上記+②以外の ④上記+

このグラフは、LR3中の「地球温暖化への配慮」の内容を、一般的な建物(参照値)と比べたライフサイクルCO<sub>2</sub>排出量の目安で示したものです

### 2-3 大項目の評価(レーダーチャート)

### 2-4 中項目の評価(バーチャート)

**Q のスコア = 2.7**

#### Q1 室内環境

Q1のスコア= 0.0

#### Q2 サービス性能

Q2のスコア= 4.0

#### Q3 室外環境(敷地内)

Q3のスコア= 1.8

**LR のスコア = 3.7**

#### LR1 エネルギー

LR1のスコア= 4.1

#### LR2 資源・マテリアル

LR2のスコア= 3.6

#### LR3 敷地外環境

LR3のスコア= 3.4

3 設計上の配慮事項		
総合	航空機の整備や施設使用者の効率的な運用に配慮し、機能的な施設構成としている。	
その他		
Q1 室内環境	Q2 サービス性能	Q3 室外環境(敷地内)
-	補修必要間隔の長い外壁材、仕上材、配管材を採用するなど建物の耐用性・信頼性に配慮している。	外灯の設置など防犯性に配慮している。
LR1 エネルギー	LR2 資源・マテリアル	LR3 敷地外環境
LED照明を採用するなど設備システムの高効率化に配慮している。	ノンフロン断熱材を採用するなど汚染物質含有材料の使用を回避している。	広告物照明を行わないなど周辺環境へ配慮している。燃焼器具を採用せず、大気汚染の防止に配慮している。

■CASBEE: Comprehensive Assessment System for Built Environment Efficiency (建築環境総合性能評価システム)  
 ■Q: Quality (建築物の環境品質)、L: Load (建築物の環境負荷)、LR: Load Reduction (建築物の環境負荷低減性)、BEE: Built Environment Efficiency (建築物の環境効率)  
 ■「ライフサイクルCO<sub>2</sub>」とは、建築物の部材生産・建設から運用、改修、解体廃棄に至る一生の間の二酸化炭素排出量を、建築物の寿命年数で除した年間二酸化炭素排出量のこと  
 ■評価対象のライフサイクルCO<sub>2</sub>排出量は、Q2、LR1、LR2中の建築物の寿命、省エネルギー、省資源などの項目の評価結果から自動的に算出される

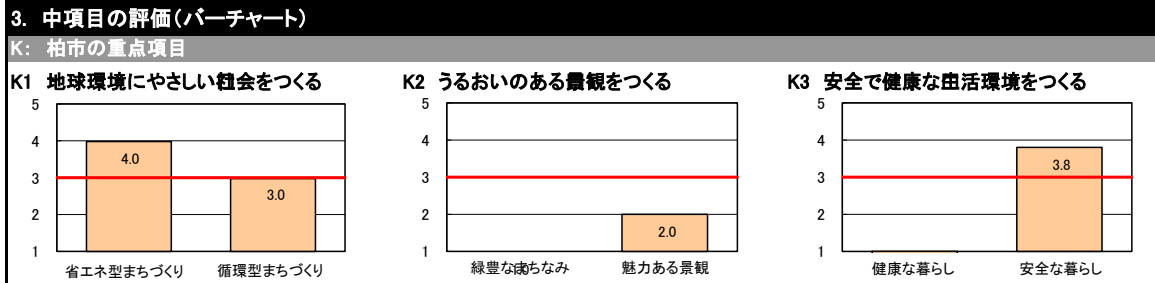


# 評価結果

■使用評価マニュアルASBEE-建築(新築)2016年版 ■使用評価ソフト: CASBEE-BD\_NC\_2016(v3.0)

<b>1 建物概要</b>			
建物名称	下総(29)整備場新設建築設計	建築物の環境効率 (BEEランク)	B+ ★★★★★

<b>2 重点項目への取組み度</b>			
重点項目	取組み度※(得点/満点)	評価結果	
K1 地球環境にやさしい社会をつくる	3.4 / 5.0	ふつう	
K2 うるおいのある景観をつくる	1.5 / 5.0	がんばろう	
K3 安全で健康な生活環境をつくる	3.8 / 5.0	ふつう	
※ 対応するCASBEEのスコアと主な指標を元に、独自に設定された条件で評価をします。(左記は評価結果の凡例)	すばらしい 4点以上 	ふつう 3点以上 	がんばろう 3点未満 



<b>4. 設計上の配慮事項</b>	
<p><b>K1 地球環境にやさしい社会をつくる</b></p> <ul style="list-style-type: none"> <li>断熱性能を高めて省エネ型まちづくりに配慮する</li> <li>廃棄物保管スペースの確保や分別回収容器の設置により循環型まちづくりに配慮する</li> </ul>	<p><b>スコアシート</b></p> <ol style="list-style-type: none"> <li>省エネ型まちづくり                     <ul style="list-style-type: none"> <li>1.1 建物の熱負荷抑制(LR1-1) スコア <b>5.0</b></li> <li>1.2 自然エネルギーの利用(LR1-2) スコア <b>3.0</b></li> <li>1.3 設備システムの高効率化(LR1-3) スコア <b>4.6</b></li> <li>1.4 効率的な運用(LR1-4) スコア <b>2.5</b></li> </ul> </li> <li>循環型まちづくり                     <ul style="list-style-type: none"> <li>2.1 雨水利用・雑排水再利用(LR2-1.1) スコア <b>3.0</b></li> <li>2.2 雨水排水負荷抑制(LR3-2.3.1) スコア <b>3.0</b></li> <li>2.3 非再生性資源の使用量削減(LR2-2) スコア <b>3.9</b></li> <li>2.4 廃棄物処理負荷抑制(LR3-2.3.4) スコア <b>2.0</b></li> </ul> </li> </ol>
<p><b>K2 うるおいのある景観をつくる</b></p> <ul style="list-style-type: none"> <li>緑地を可能な限り豊富に設け敷地内のみどり豊かなまちなみに配慮する</li> <li>緑地による良好な景観を形成することで魅力ある景観に配慮する</li> </ul>	<p><b>スコアシート</b></p> <ol style="list-style-type: none"> <li>緑豊かなまちなみ                     <ul style="list-style-type: none"> <li>1.1 生物資源の保全と創出(Q3-1) スコア <b>1.0</b></li> </ul> </li> <li>魅力ある景観                     <ul style="list-style-type: none"> <li>2.1 まちなみ・景観への配慮(Q3-2) スコア <b>2.0</b></li> <li>2.2 水空間の創出 設置の有無 <b>-</b></li> <li>2.3 道路沿いの緑化 緑視率の確保 <b>-</b></li> </ul> </li> </ol>
<p><b>K3 安全で健康な生活環境をつくる</b></p> <ul style="list-style-type: none"> <li>バリアフリー新法の円滑化基準を満足することにより、健康な暮らしに配慮する</li> </ul>	<p><b>スコアシート</b></p> <ol style="list-style-type: none"> <li>健康な暮らし                     <ul style="list-style-type: none"> <li>1.1 空気質環境(Q1-4) スコア <b>対象外</b></li> <li>1.2 バリアフリー計画(Q2-1.1.3) スコア <b>対象外</b></li> </ul> </li> <li>安全な暮らし                     <ul style="list-style-type: none"> <li>2.1 耐震・免震(Q2-2.1) スコア <b>3.8</b></li> <li>2.2 防犯対策 防犯性の配慮 <b>-</b></li> </ul> </li> </ol>