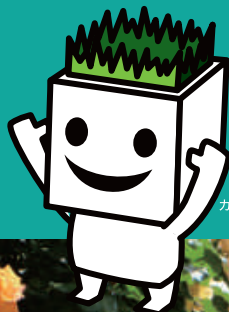


カシニワ



カシニワ制度マスコットキャラクター
ニワやん



目次

● カシニワ8つのマナー	01
● カシニワとは？	02
● カシニワに登録	03
● カシニワの1年	04
● カシニワ・フェスタ	08
● ガイドの見方	09
● 掲載者一覧	10
● 飲食店舗一覧	12
● カシニワ紹介	
オースンガーデン	13
地域の庭	50
里山	76
● おすすめコース	94
● エリアマップ	100

カシニワは
この看板が目印です



webでカシニワの情報
が確認できます。

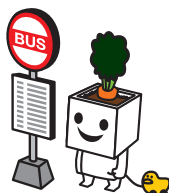
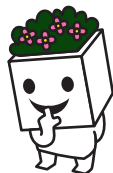


スマートフォン対応

カシニワ8つのマナー

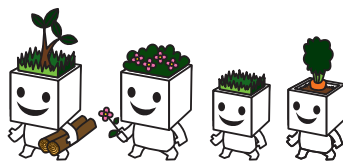
「カシニワ」には、みんなで気持ちよく楽しむ
8つのポイントがあります。

- ☑ 事前にガイドブックやWebサイトなどで公開日時・場所の確認を
- ☑ トイレは済ませてから訪問を
- ☑ ゴミは持ち帰りましょう
- ☑ 大声での会話にご配慮ください
- ☑ 荷物や傘がお花にぶつからないように気をつけましょう
- ☑ 「この花ください」はご遠慮を
- ☑ 公共交通やレンタサイクルを上手に使いましょう
- ☑ 密にならずに、感染症対策を徹底しましょう



カシニワとは？

カシニワとは、かしわの庭。地域共有の庭。みんなで楽しめるみどりを増やして、まち全体を緑に囲まれたガーデンにしていくものです。「近所の空き地を地域全体で共有できる庭にする」「里山をみんなで再生する」「土地を借りて野菜を育てる」「家の庭をきれいにする」その一つ一つの行動の広がりがまち全体のガーデン化、そして人々がいきいきと暮らす健康な街を作ることにもつながります。



カシニワ制度マスコットキャラクター ニワやん

カシニワ情報バンク

カシニワはみなさんのお気持ちや情報が出会うことで生まれます。
この出会いの場を「カシニワ情報バンク」と名付けました。ぜひご利用ください。



カシニワ公開

活用されているカシニワは大きく分けると3つのタイプ。
自由な発想により空き地で活動する「地域の庭」。
健全な森林を守り育て日本の原風景にふれる「里山」。
ほんらい自分たちだけの庭を周囲におすそ分けする「オープンガーデン」。

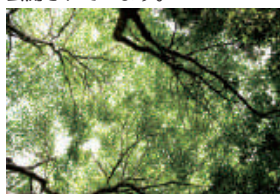
地域の庭

ももとは使い道がなく荒れていた土地をみんなでお手入れをし、広場、花壇、農園などとして一般公開しています。



里山

地域の自然と密着した里山は、ボランティア団体の方々の保全活動によって整備され、みなさんに公開されています。



オープンガーデン

個人のお庭を一般公開して緑のおすそ分けをしようという発想から生まれました。あなたの庭もぜひ、オープンガーデンに。



カシニワに登録

カシニワに登録するためのステップは次のとおりです。

登録の方法

Step1

申し込み

登録申込書をご記入のうえ、柏市都市部住環境再生課まで、持参又は郵送にてご提出ください。

Step2

審査

内容を審査し、現地確認の上、適当であると認めたときはカシニワとして登録します。

Step3

登録完了

登録したカシニワは、柏市ホームページ等広報媒体により、広く市民等に周知します。また、看板を無償で貸与いたします。



カシニワ助成金

(一財)柏市みどりの基金では、カシニワ制度に登録している団体や個人に対して助成金を交付しています。

助成金名称	限度額	助成率	対象
活動助成①	30万円	8/10	団体
活動助成②	3万円	8/10	個人
資格取得等助成	1万円	5/10	団体
緑化助成	30万円	5/10	個人
基盤整備助成	200万円	10/10 (8/10)	団体

カシニワの1年

1年通して楽しめるのがカシニワ。

個性豊かなガーデンが、季節ごとの楽しみを提供してくれます。

1月



バラの鉢替えや選定はこの時期。寒い時期の努力が、春の華やかさを生み出します。

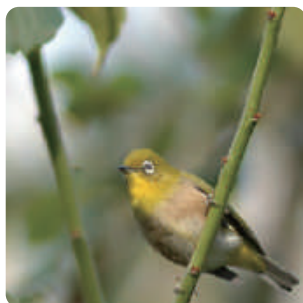


サザンカやロウバイも楽しめます。

2月

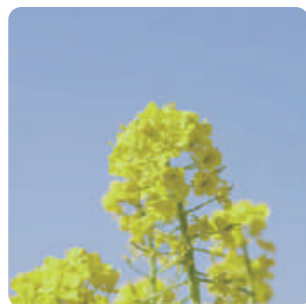


葉が落ち、見通しの良くなった里山。古墳のある里山では、良く観察できます。

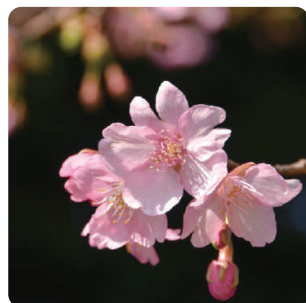


里山やガーデンの木々には鳥たちが集まります。メジロが見られることも。

3月



満開の菜の花が春の到来を告げてくれます。



河津桜や山桜が咲き始めるこの時期、色々なガーデンで桜を楽しめます。

見頃の花や生き物



- ・クレマチス
- ・ニホンスイセン
- ・ムスカリ
- ・梅

- ・クリスマスローズ
- ・あんず
- ・椿
- ・モモ
- ・サンザシ



カシニワの1年

4月



山野草は1年中楽しめますが、特にこの時期はサクラソウがきれいに咲きます。

5月



バラが満開を迎える季節。オースンガーデンに漂う香りと彩が魅了します。

6月



紫陽花をメインにしたオースンガーデンもあります。



里山では金蘭や銀蘭といった貴重な花を見ることができます。



毎年5月はカシニワ・フェスタ。登録者みんなで運営し、緑でおもてなしをします。



ペレニアルガーデン(宿根草)は6月が最盛期を迎えます。

- ・チューリップ
- ・モッコウバラ
- ・藤
- ・オルレヤ
- ・アグロステンマ
- ・ハナミズキ



- ・カモミール
- ・シャクヤク
- ・矢車草
- ・ジキタリス
- ・デルフィニウム
- ・マーガレット



- ・アゲハチョウ
- ・ジュンベリー
- ・クチナシ
- ・あんず
- ・ユリ
- ・とけいそう

カシニワの1年

1年通して楽しめるのがカシニワ。

個性豊かなガーデンが、季節ごとの楽しみを提供してくれます。

7月



里山では、「ユリの王様」ヤマユリが豪華に咲き誇ります。

8月

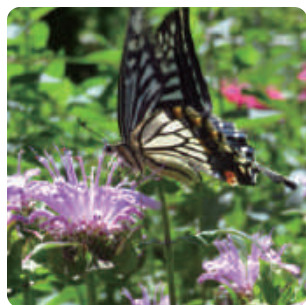


ひまわりを見られるガーデンもたくさんあります。

9月



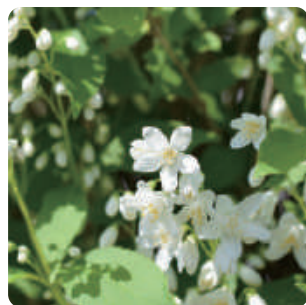
ヒガンバナが咲く時期です。手賀沼沿いの遊歩道では、約5万球の花を楽しめます。



ガーデンでは、アゲハチョウが舞う姿を目にすることができます。



里山では、子どもたちに大人気のカストムシが登場。



ヒメウツギやハコネウツギなども見られます。

見頃の
花や生き物

- ・ウチョウラン
- ・アワチドリ
- ・ラベンダー
- ・キキョウ
- ・ベルガモット
- ・ジニア

- ・メランボージュム
- ・アナベル
- ・ホスタ
- ・コリウス
- ・ルドベキア
- ・千日紅

- ・オケラ
- ・マリーゴールド

カシニワの1年

10月



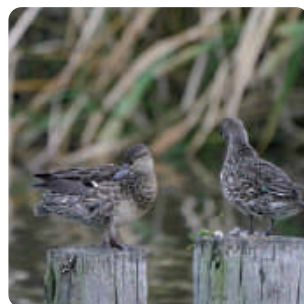
野菜を育てているガーデンでは、収穫の秋を迎えます。芋掘りができる場所も。

11月



紅葉のシーズン。里山では赤く色づいた木々が迎えてくれます。

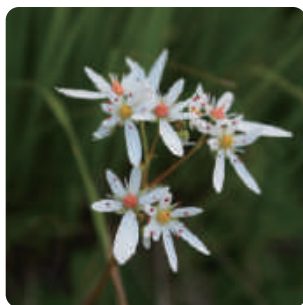
12月



冬は野鳥が観察できる季節。双眼鏡を持って出かけてみるのも楽しいです。



10月には秋バラが咲き誇ります。春とはまた違った美しさが楽しめます。



秋や冬でも色々な種類が楽しめる山野草。この時期はダイヤモンドジソウがきれいです。



晩秋に咲く皇帝ダリア。空にそびえ立つ姿は見事です。

- ・コスモス
- ・コキア



- ・菊
- ・カエデ
- ・モミジ



- ・シクラメン
- ・葉牡丹
- ・アネモネ
- ・カイノキ
- ・ビオラ

カシニワ・フェスタ

カシニワ・フェスタとは、カシニワ制度を広く知ってもらおうとの思いから、2013年から始まり、毎年5月に市内のカシニワを一斉公開するものです。

※開花状況等の理由から、参加していないカシニワもあります。

期間中はコンサートや体験型のイベントなどが催され、カシニワ・フェスタ2019では9日間で10,000人以上の方がカシニワを訪れました。

※2021年のカシニワ・フェスタは中止となりました。

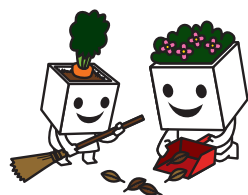
はじまります！
人と緑をつなぐ
まちめぐり



新緑がまぶしい里山、やさしく香るガーデン、開放感あふれる地域の庭、を一斉公開してお待ちしています。

当日は、ガーデンのオーナー、市民団体の方などによる、ガーデンや森の案内、森のコンサート、自然観察会、マルシェなどカシニワで様々な催しや案内を実施します。

ガイドマップを片手に自分のペースで歩けば、思いがけない柏の魅力が発見できるかもしれません。



ガイドの見方

カシニワ活動地名

カシニワの種類

オースンガーデン 地域の庭 里山

カシニワ登録者名

見学情報

電車でのアクセス案内 所在地
バスでのアクセス案内 電話番号

HP ホームページあり
WC トイレあり
P 駐車場あり(台数)
P 駐車場なし

マップ(P102~129)上の位置を参照ください。

公開案内

季節の植物の見所
イベント等

案内文

レンタサイクル情報

カシニワは自転車で巡るのがオススメです！

名称	連絡先	マップ上の位置	料金	営業時間
北柏ふるさと公園	04-7160-3120	MAP P115E-2	大人500円 小学生以下300円	9:00~17:00 (10~3月は16:00まで)
道の駅しょうなん	04-7190-1131	MAP P116C-3	大人500円 小学生以下300円	9:00~17:00 (10~3月は16:00まで)
手賀沼 フィッシングセンター	04-7190-1131	MAP P117F-1	大人500円 小学生以下300円	10:00~17:00 (10・11・3月は16:00まで) (土・日・祝のみ)
柏駅東口第二駐輪場	04-7164-7144	MAP P114C-3	大人210円 高校生以下100円	6:00~22:00

※手賀沼フィッシングセンターは冬季期間(12月~3月中旬)休業
※一部料金の異なる自転車があります。

カシニワ・ガイドブック 掲載者一覧

名 称	掲載 ページ	マップ ページ	名 称	掲載 ページ	マップ ページ
 クラインガルテン「メイユール」	14	103	 ヤスラン	35	119
 千葉大学環境健康フィールド科学センター	15	107	 イタリアン割烹 茶寮 洛山 (小園哲哉さん)	36	120
 ギャラリー&カフェ Poeme des Lilas (ポエム・デ・リラ)	16	108	 早川勝さん	37	120
 日本料理(京料理)真砂家	17	108	 坂巻不二夫	38	120
 茶屋花華	18	110	 沼南ローズガーデン・ルテア	39	121
 Cafe season(後藤裕子さん)	19	110	 小泉節子さん	40	121
 飯田さん	20	110	 菊地美恵子さん	41	122
 成嶋さん	21	110	 ガーデン藤ヶ谷ゴルフフレンジ	42	122
 岡田みえ子さん	22	112	 村越茂さん	43	124
 酒井智美さん	23	113	 永田明徳さん	44	126
 大里利予さん	24	113	 無添加ナチュラルカフェ Cafe Poche(カフェ ポッシュ)	45	127
 久保田理枝さん	25	113	 薬田久美子さん	46	127
 渡辺英二さん	26	114	 ポスラ美容室(高橋真紀子さん)	47	127
 鈴木みゆきさん	27	114	 ラ・ルーチェ(久留見孝子さん)	48	127
 青木建設株式会社	28	114	 手づくり器ギャラリー(島田久美子さん)	49	127
 株式会社ボックスウッド	29	115			
 薔薇の庭ノアセット	30	119			
 喫茶 土形想〜とけいそう〜	31	119			
 モラロジー道徳教育財団	32	119			
 喫茶 気まま	33	119			
 田島裕子さん	34	119			

カシニワ・ガイドブック 掲載者一覧

名 称	掲載 ページ	マップ ページ	名 称	掲載 ページ	マップ ページ
 balloon	51	102	 クレマチス柏花の会	72	126
 NPO法人カモミール	52	103	 風早南部地域ふるさと協議会(高柳)	73	128
 かしはな	53	107	 風早南部地域ふるさと協議会(藤ヶ谷)	74	128
 新若柴町会	54	108	 柏市コミュニティ植物医師の会 (藤ヶ谷ハウス菜草園)	75	129
 フラワー・ベッド四季の会	55	113	 NPO法人ちば里山トラスト	77	102
 あさひ北部自治会	56	114	 NPO法人こんぶくろ池自然の森	78	103
 柏中央地域ふるさと協議会	57	115	 柏ふるさとフォレスト	79	108
 ル・パルタージュ	58	115	 かしわの森人	80	108
 柏市コミュニティ植物医師の会 (南柏ベレニアルガーデンPALLETE)	59	119	 手賀沼と松ヶ崎城の歴史を考える会	81	109
 社会福祉法人ふるーむ	60	119	 柏里山8期の会	82	109
 東中新宿花壇の会	61	119	 松ヶ崎水と緑の会	83	114
 NPO法人牧場跡地の緑と環境を考える会	62	119	 里山6期の会	84	114
 朋生園	63	119	 手賀沼里山クラス	85	116
 シンフォニー花の会	64	120	 NPO法人下田の杜里山フォーラム	86	119
 増尾の里山を守る会	65	120	 下田の杜の自然を守る会	87	119
 柏市コミュニティ植物医師の会5-I班	66	120	 手賀沼森友会(名戸ヶ谷)	88	119
 柏市増尾地域ふるさと協議会 「ベレニアル花倶楽部」	67	120	 かしわ森遊会	89	119
 柏市コミュニティ植物医師の会 (増尾菜園チーム)	68	120	 柏ふる里つくり隊	90	120
 一球会(いっきゅうかい)	69	123	 NPO法人手賀沼森友会	91	120
 障がい理解推進チームWa's	70	126	 大島田里山クラス	92	121
 柏市コミュニティ植物医師の会酒井根CFチーム	71	126			

カシニワ・ガイドブック 飲食店舗一覧

名称	営業時間	定休日	予約可否	掲載ページ	マップページ
 ギャラリー&カフェPoeme des Lilas (ポエム・デ・リラ)	11:00~18:00	日・月曜日		16	108
 日本料理(京料理)真砂家	11:00~15:00 / 17:00~22:00	水曜日	予約可	17	108
 茶屋花華	10:00~16:00	水・第3火曜日		18	110
 Cafe Season	11:30~16:00	不定休	要予約	19	110
 喫茶土形想〜とけいそう〜	10:00~16:00	水・木・(土・日)		31	119
 喫茶 気まま	9:00~18:00	月・火曜日	予約可	33	119
 イタリアン割烹 茶寮 洛山	11:30~22:00	月曜日	予約可	36	119
 無添加ナチュラルカフェ Cafe Poche	日曜日のみ営業 13:00~18:00	月~土曜日		45	127
 社会福祉法人ふるーむ(ふるーむカフェ)	10:00~15:00	土・日曜日		60	119

オープンガーデンの中には、
ランチやお茶ができるお店もあるよ♪
カシニワ散策の途中に寄ってみてね!

