



増えて
います!

柏で暮らす
外国人が

最近、飲食店やコンビニなどで働く外国人のかたをよく見かけるようになったと感じませんか。今号では、市内で暮らす彼らが、日常生活で感じていることを紹介します。外国人のかたとの接し方について一緒に考えてみませんか。

図 協働推進課 ☎7168-1033・FAX7167-6644

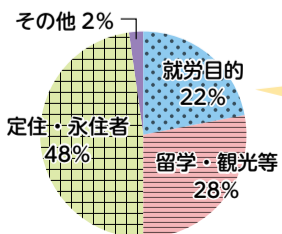
10年で1.5倍に!

現在柏市の在留外国人は9,000人を超え、10年前に比べると1.5倍以上に増加しています。2020年の東京オリンピック・パラリンピックや、4月からの外国人就労の拡大に向けた新在留資格の導入などにより、今後、外国人増加の波が柏にもやってくるかもしれません。

どんな人が柏に?

最近特に、就労や資格取得を目的としたベトナム人のかたが増えています。就労のような中長期的な滞在をする外国人にとって柏は、旅行のように「行く場所」ではなく「暮らす場所」なのです。

目的別の在留外国人割合



新在留資格の導入により、拡大の可能性が
あります

外国人のかたへの印象

皆さんは、外国人のかたにどのような印象を持っていますか。外国人のかたからは、毎年100件以上もの相談があり「近隣住民に誤解されているな…」と感じているかたもいるようです。もしかしたら、あなたの抱いているイメージが、外国人のかたと壁を作ってしまうかもしれません。

英語を話せないから、話しかけられないようつい目をそらしてしまう…

隣に引っ越してきた外国人のかた、ごみの出し方分かってないだろうなあ…

そこで、
次ページでは!

外国人のかたの ホンネをのぞいてみよう!

市内で暮らす外国人に、日々の生活で感じていることについて、座談会で話し合ってもらいました。



▲吉原美優さん(日本)

日本人の近隣住民
代表として、気になることも
聞いてみました!

1面からの続き「柏で暮らす外国人が増えています！」▶▶▶

外国人たちの座談会

私たちのホンネ

麗澤大学に通う4人の外国人の学生たちに、
異国でのアルバイトや1人暮らしなど、柏での日々の生活の中で感じたことを聞きました

For real?
(マジで?!)
英語

Jaså
(本当?)
スウェーデン語

아주
재미있다!
(超笑える!)
韓国語

嚇一跳
(びっくり!)
中国語

talk about it



ホルク チャンシーさん
(アメリカ)

カールソン ヨハンさん
(スウェーデン)

ソン ヒョノさん
(韓国)

ユウ ミエさん
(中国)

暮らしのルール

吉原:日本って、地域ごとにごみの出し方が違ったり、分別がややこしかったりすると思うけど、やっぱり初めはよく分からなくて苦労するの?

チャンシー:友人が教えてくれたのでそこまで大変ではありませんでした。



ヒョノ:私は大学の寮に入って最初のオリエンテーション時に、ごみの出し方は教わったので、ルールは分かっているつもりですよ。

ヨハン:私の国は、分別に関しては日本より意識が高いと思います。むしろ近くのごみ捨て場で分別が間違っているのを発見すると、直したくなります。

身だしなみ

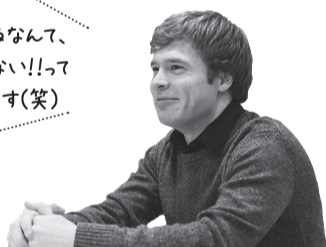
吉原:どうしても慣れないことや誤解されてしまったことはありますか?

ヨハン:慣れないことといえば「ひげ」ですかね。僕は自分の国では、ひげをサンタくらい伸ばすのですが、日本ではどうしても「不潔」なイメージがあるようで、伸ばしていると少し変な目で見られている気がします。僕としては、ファッションの一つなので、ひげをそってスッキリみたいなテレビCMにはどうしても違和感を感じます。

吉原:確かに、日本ではひげはそるものというイメージありますね。

ヨハン:だから柏に居る時は、そるようになっています。

ひげをそるなんて、もったいない!!って思ってます(笑)



暮らしの中の仕組み

吉原:交通機関で困ることはないですか?

ミエ:電車については、スマートフォンのアプリがあるので、あまり困ることはないです。調べれば大体分かります。

ヒョノ:でも、バスの乗車に関しては、料金とか仕組みが分かりにくくて苦労しました。乗るときに整理券が必要だったり、電光掲示板を見て自分の運賃を確認したり、ハードルが高いですね。

吉原:そんな時はどうするの?

ヒョノ:周りの人のまねをしますが、失敗したこともあります。降りるときにお金を払ったら、事前に両替をしないといけないことを知らなくて、お釣りが出てこなかったです。そのせいで、バスを10分ほど停めてしまいました。

ミエ:中国と違って、料金が一律じゃなかったり、地域によって仕組みが違ったりするのも難しいです。

吉原:どうしたらいいか分からない時に、周りに助けを求めたりはしないの?

ヨハン:困った感じで見回しても、見た目から「外国人=日本語を話せない」と思うのか、目をそらされてしまって(笑)

チャンシー:英語で話し掛けたらもうダメでした。

ヒョノ:単語程度なら、日本語もできる場合もあるので、目をそらさないでくれるとうれしいな。



私たちにもできること

外国人でも同じ柏市民として接していこう!

初めは、「外国人」といえば、日本で暮らすのは「大変だろう」「なじめないのではないか」と思い込んでいました。また、ニュースで報道されるような外国人のイメージも強く、私の周りでもあまり外国人にいいイメージを持っていない人もいました。しかし、実際話してみると、多くの外国人のかたは、彼らなりに柏での生活になじめるよう努力し、違いを受け入れながら生活しているという印象を受けました。

今後はそんな彼らへの先入観を捨て、同じ柏市民として接していきたいと思えます。



こんなサポートも利用できます

市では、外国人のかたの柏での生活がより過ごしやすくなるよう、さまざまな取り組みを行っています。身近な外国人へのサポートとして、市での取り組みについて紹介してみたいかがでしょうか。

- ▶ 困りごと相談=英語・中国語・韓国語・スペイン語に対応できる外国人アドバイザー、国際交流センター窓口
 - ▶ ごみ出しについて=ごみの分別について英語・ベトナム語など5カ国語に翻訳したカレンダーを配布
 - ▶ 市の情報=外国語版くらしの便利帳の配布、広報かしわの外国語翻訳のホームページ公開、市からのメール配信サービスの外国語版通知
 - ▶ 子育てについて=5カ国語に翻訳された「かしわこそだてハンドブック」を配布・市のホームページでの公開
- ◎詳しくは、協働推進課か国際交流センター(☎7157-0281)へ問い合わせを



▲5カ国語に翻訳されている「かしわこそだてハンドブック」

市政情報

重要なお知らせや市の新しい取り組みなどを掲載しています

平成31年度予算案など 3月定例会 当初44議案を審議

市議会平成31年第1回(3月)定例会は、2月22日に開会しました。会期は3月18日(月)までの25日間。今定例会では、当初44議案を審議します。

◇平成31年度予算について

平成31年度予算案は、第五次総合計画の前期基本計画に基づき、引き続き基本構想に掲げる将来都市像の実現に向けて、「教育・子育て」「健康・高齢者福祉」「地域活性化」の3つの重点目標に関する取り組みを優先して編成しています。

一般会計については、前年度比7.9%増の1,342億6,000万円となります。また、8ある特別会計は737億2,500万円、病院事業会計は約5億5,100万円、水道事業会計は135億9,100万円、下水道事業会計は155億7,200万円、予算総額は約2,376億9,900万円となります。この額は平成30年度当初予算より、4.4%増となっています。

◇柏市都市公園条例等の一部を改正する条例の制定について

10月予定の消費税率改定に伴い、市内の運動場や駐輪場等の公共施設における各種使用料などの改定を行うものです。

その他の主な議案は次のとおり。

◇柏市認定こども園の認定の要件を定める条例の制定について

◇柏市交通政策審議会条例の制定について

議案の概要は、市のホームページか行政資料室(市役所本庁舎1階)、行政資料コーナー(沼南庁舎1階)、各近隣センター、富勢出張所、柏駅前行政サービスセンターに配架している「提出予定議案の説明資料」をご覧ください。

3月定例会の日程	
2月22日	招集日
28日	質疑並びに 一般質問
3月1日	
4日(月)	
5日(火)	
6日(水)	
7日(木)	
8日(金)	常任委員会 (教育民生・建設経済)
11日(月)	
12日(火)	常任委員会 (総務・市民環境)
13日(水)	議案等採決
18日(月)	

3月定例会 施政方針

さらなる財政健全化に向けて

私が市長に就任してから今年の11月で丸10年となり、この間、市の大きな課題をまず解決していくこと、そして、次世代に過度な負担を残さない財政再建の両面を意識した市政運営に努めてきました。新年度予算も、その傾向に変わりはありません。

歳入の根幹である市税収入は、人口が2万人以上増えたことなどから、就任した平成21年度決算では約631億円でしたが、平成29年度決算では約670億円となりました。新年度はさらに増加し、約682億円を見込んでいます。人口増に伴って、商業や物流施設などの立地が進み、固定資産税も増加していることも大きな理由です。

市税の増収分は、待機児童の解消、在宅ケアなどの高齢者福祉、新たな障害者事業、TX沿線地区や高柳地区などの地域開発に活用してきました。今年度も、引き続き子ども関連や高齢者福祉を重視しながら、併せて学校教育の充実、市の施設の老朽化対策を行ってまいります。

財政再建への取り組みも着実に進めております。市の借金等にあたる債務残高は約2,155億円から約1,553億円へと600億円以上の削減を行った他、今後の公共施設の老朽化などに対応するため、市の貯蓄額にあたる基金残高を約200億円増やしてきました。このような財政基盤のもとで、今後の高齢化や本格化する施設の老朽化に対応してまいります。併せて、人口が増加している北部地域における学校整備などのインフラ整備も行なってまいります。

今定例会に提出した平成31年度当初予算案では、待機児童解消のための認可保育所等の整備をはじめ、柏北部東地区の小学校新設整備、教育福祉会館や文化施設など公共施設の老朽化対策に関連した経費を計上したため、一般会計の予算総額は過去最大の約1,343億円となりました。

今後も喫緊の行政需要への対応や将来にわたって安定的に行政サービスを提供していきながら、引き続き、財政の健全化に努めてまいります。



柏市長
秋山 浩保

3・11を風化させない 私たちができる防災対策

☎防災安全課 ☎7167-1115 ・ ☎7163-2188

平成23年3月11日に発生した東日本大震災から間もなく8年が経過します。市でも震度5強を記録し、建物の一部損壊や2,000人を超える帰宅困難者が発生しました。

日頃から家庭や職場で話し合い、万が一災害が発生しても冷静な判断・行動ができるように備えておきましょう。



私たちにできる防災対策 ～防災・減災の家族会議を開こう～

家族との 連絡方法を確認

災害時は携帯電話がつながりにくくなります。「災害用伝言ダイヤル(171)」などの伝達方法を確認しましょう。



避難場所までの ルートを確認

防災マップを活用して、家の周りの防災施設や危険箇所を確認しておきましょう。また、避難場所まで安全に行けるか、ルートを実際に歩いてみましょう※各種防災マップは防災安全課(市役所本庁舎2階)、各近隣センターで配布



▲柏市web版防災・ハザードマップはこちら

家の内外の 安全確認

転倒・落下しそうな家具や家電は置かないようにするか、固定しましょう。また、出入り口や通路には物を置かず、避難ルートを確認しましょう。



食糧・水・常備菜 などの備蓄

食糧や飲用水は最低3日分、できれば1週間分を家庭で備蓄しましょう。また、災害時はトイレの使用ができなくなることがあるので、非常用トイレの準備もしておきましょう。

かしわメール配信サービスに登録を

市では、市民の皆さんに災害情報等をより確実にお伝えするため「かしわメール配信サービス」を行っています。登録すると、無料で各種情報が携帯電話やパソコンに届きます。登録は[kashiwacity@emp.ikkr.jp]に空メールを送るかQRコードから登録を



▲登録はこちらから空メールを

4月1日(月)から国民年金保険料の 産前産後期間の免除制度を開始

☎松戸年金事務所 ☎047-345-5517
国民年金室 ☎7167-1130 ・ ☎7167-8103

新たに国民年金保険料の産前産後期間の免除制度を開始します。将来受給できる年金にも関わりますので、免除の対象となるかたは忘れずに手続きをしてください。

☎国民年金第1号被保険者で、出産日・出産予定日が平成31年2月1日以降のかた
受付開始日/4月1日(月)

免除期間/出産予定日か出産日の前月から4カ月※多胎妊娠の場合は出産予定日か出産日の3カ月前から6カ月

☎ 出産予定日の6カ月前から、国民年金室(市役所本庁舎1階)か窓口サービス課(沼南庁舎1階)で配布する申出書に必要事項を書いて、国民年金室か窓口サービス課へ直接※申出書は、4月1日(月)から日本年金機構のホームページからダウンロード可

◎添付書類など、詳しくは市のホームページを見るか問い合わせを

国民年金第1号 被保険者とは

国内に住んでいる20歳以上60歳未満の自営業・農業・漁業者、学生、無職のかたとその配偶者(厚生年金や共済組合に加入していない)

カシニワ・フェスタ2019プレイベント 「カタクリの花めぐり」ツアー

☎柏市みどりの基金 ☎7160-3120 ・ ☎7160-3121

市内のカシニワ登録地等を徒歩で巡る、カシニワ・ウォークを開催します。今回は、柏市指定文化財(天然記念物)に指定されているカタクリ群生地の名所を中心に巡ります。この時期にしか見られないカタクリの花を見に出掛けてみませんか。

☎ 3月28日(木)午前9時～正午、午後1時～4時※雨天時は3月29日(金)に延期
集合・解散/逆井駅

☎ 4キロメートルのコースを歩けるかた、各回20人

☎ 無料 ☎ 飲み物

☎ 3月8日(金)までに、はがきに催し名・住所・参加者全員の氏名(ふりがな)・年齢・性別・電話番号・希望時間を書いて、〒277-0001呼塚新田204-2 柏市みどりの基金へ郵送(必着)・ファクスするか☎midori-k@fancy.ocn.ne.jpで※応募者多数の場合は抽選。当選者の発表は案内の発送をもって代えさせていただきます
◎詳しくは、柏市みどりの基金のホームページをご覧ください



▲カシニワ制度のマスコットキャラクター「ニワヤん」

かしわ家 在宅医療ものがたり

市では、在宅医療・介護を含む、地域包括ケアシステムを早くからつくりあげ、全国から注目されています。このコーナーでは、市内に暮らす「かしわ家」を例に、誰にでも起こりうる問題と役立つ市の取り組みを紹介してきました。今回でついに完結します。

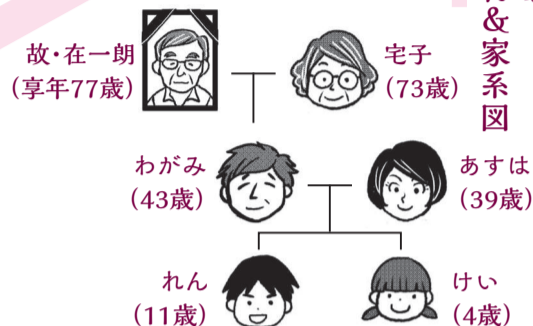
☎ 地域医療推進課 ☎ 7197-1510

最終話

そして柏に住み続ける
～みんなで支え合う街を目指して～

グループホームに入居した宅子さん。今日は、久しぶりに外泊の日です。かしわ家の人たちも、それぞれの経験を生かして活躍しています。

かしわ家 登場人物 & 家系図



かしわ家のかかりつけのお医者さんが、グループホームで宅子さんの診察もしています。



小児在宅医療について

疾患や障害を抱えながら自宅で生活を送っている小児に対して、成長のための支援も含めた在宅医療の必要性が高まっています。

ですが、大人の在宅医療より高度な医療が必要であることが多く、各専門職の人材も足りていません。介護保険のような制度がまだ整っていないなどの課題も多くあり、地域全体としてこれから取り組んでいく必要があります。



ご存じですか？ 柏地域医療連携センター

同センターは、在宅医療をはじめとする地域医療・介護連携を推進する拠点として、平成26年に整備された施設です。在宅医療に関する疑問や困りごとがありましたら、気軽にご相談ください。

所在地／柏市豊四季台1-1-118
☒ 柏駅西口から ▶ 豊四季台団地循環バスで「団地センター前」下車、徒歩2分 ▶ 高田車庫・国立がんセンター行き等のバスで「向原住宅」下車、徒歩4分
☎ 地域医療推進課 ☎ 7197-1510

「かしわ家在宅医療ものがたり展」を開催

昨年6月から広報かしわ1日号で連載してきた「かしわ家在宅医療ものがたり」の完結を記念し、全9話を振り返りながら、在宅医療に関連するパネルや書籍等を展示します。在宅医療をより深く知ることができる機会ですので、ぜひご来場ください。

☎ 4月2日(火)～14日(日) ▶ 水・木・金曜日＝午前9時30分～午後7時 ▶ 火・土・日曜日＝午前9時30分～午後5時 ※ 初日は午前11時から。月曜日は休館

☒ 図書館本館
☒ 無料
☎ 地域医療推進課 ☎ 7197-1510

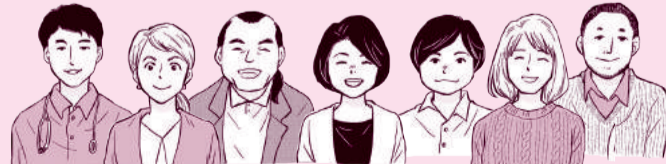
編集後記

超高齢社会になると、病院での診療や看取(みと)りだけでは対応困難になるため、市では平成22年度から在宅医療推進の取り組みを始め、関係多職種が協働して在宅医療・介護を含む地域包括ケアシステムを作りあげてきました。この特集では、そんな柏に暮らす一家族の健康や生活面のさまざまな問題を取り上げ、具体的な支援によって解決していく様子を全9回にわたって描いてきました。市民の皆さんに役立つ内容になっていればいいなと思っています。



▲会議の様子

(編集担当一同)



「かしわ家在宅医療ものがたり」は、今回をもって終了となります。ありがとうございました。

ぶらっと 柏 ぴんぽ

第23回 南部近隣センターから歩く

このコーナーでは、地域のかたの情報を基に見つけた珍しいものや歴史などを紹介します。新たな魅力探しに、健康づくりに、あなたも「柏さんぽ」してみませんか？

図広報広聴課 ☎7167-1175

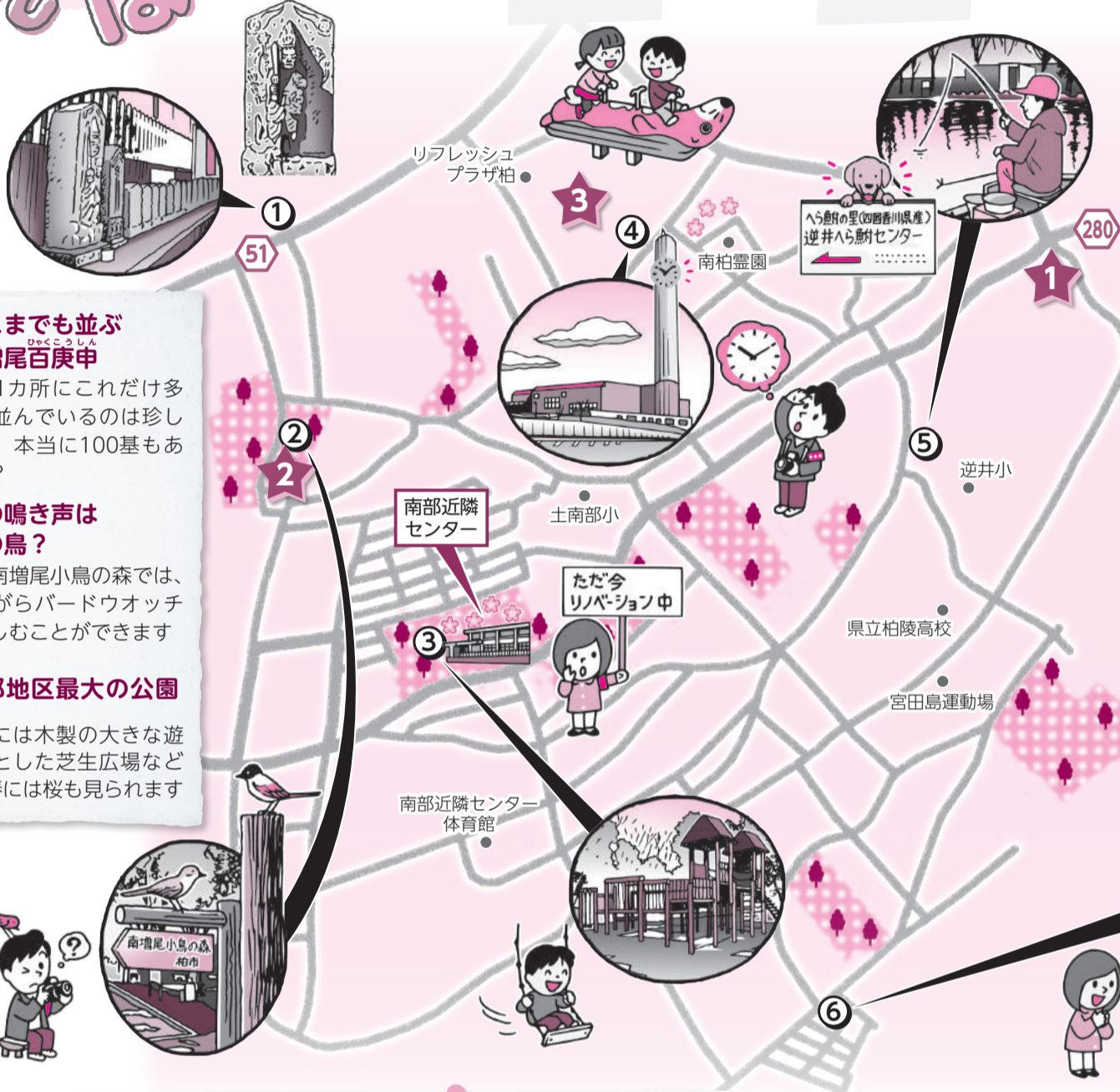
〈南部近隣センターへの行き方〉

☒ 逆井駅東口から、かしわ乗合ジャンボタクシー(逆井コース)で「南部近隣センター」下車。五香駅東口から、柏陵高校行きバスで「近隣センター」下車

今号で取り上げられなかったスポットも掲載



◀ 詳しい地図はこちら



① どこまでも並ぶ 南増尾百庚申

市内でも1カ所にこれだけ多くの塔が並んでいるのは珍しいですが、本当に100基もあるのかな？

② この鳴き声は 何の鳥？

緑豊かな南増尾小島の森では、散歩しながらバードウォッチングを楽しむことができます

③ 南部地区最大の公園

南部公園には木製の大きな遊具や広々とした芝生広場などがあり、春には桜も見られます

④ 煙突にある 大きな時計

遠くからでも目立つ、南部クリーンセンターの煙突。そこにある時計の長針は、なんと約2メートルもあります

⑤ 看板犬ロッキーが お出迎え

四季折々の草木や花々に囲まれた、地元の釣り人に親しまれるアットホームな釣り場です

⑥ 店先にはユニークな オブジェ

このオープンガーデンでは、ハーブや宿根草(しゅつこんそう)などが育てられていて、5月にはバラも見られます

地域のかたのイチオシスポット

① ひっそりとたたずむ天満宮

観音寺裏手の細い道を入ると、うっかり見過ごしてしまいそうな逆井天満宮。社殿は小さいですが、祭神は学祖・菅原道真公で、地域のかたは就職や進学の際にここで祈願しているそうです。



② 緑豊かな「南増尾八幡神社」

南増尾小島の森の隣にあり、入り口に立つ鳥居の横には力強い表情をした狛(こま)犬が鎮座しています。境内では、重さの異なる5つの力石を見ることができ、地中に埋まっていた持ち上げることはできません。



③ 地域で人気「柏リフレッシュ公園」

子どもが遊べるエリアや健康遊具があるエリアなど、どの年代でも楽しめる公園です。また、公園内には散歩コースがあるので、健康増進目的のかたにもお薦めです。散歩に疲れたら、リフレッシュプラザ柏で休憩を。



教えていただいた皆さん

▲(左から)馬場高志さん、篠田操さん、長瀬欣男(ながしまよしお)さん

広報紙担当の からカ:リ 体験記

実際に散歩してみると、柏リフレッシュ公園周辺を散歩やジョギングで楽しむかたを多く見掛けました。また、この地域のかたは、リフレッシュプラザ柏を憩いの場所として利用して仲間と楽しんでいるそうです。

地域のかたが、「昔は田んぼが多い地域で、土南部小学校も以前は田んぼだった。今では、南部近隣センターより南側は住宅地となり、随分景色が変わったな」と教えてくれました。

現在、南部近隣センターはリノベーション工事中のため利用できませんが、来年春ごろから利用再開する予定です。どのような施設に生まれ変わるのか、今から楽しみです。



◎ 連動企画「フレイル予防ウォーキング」を開催。詳しくは、本紙8面で確認を

次回(4月1日号)は
西原近隣センター
から歩く お楽しみに！



市等官公庁からのお知らせです

柏市かわら版

はがき・ファクスなどの記入内容

①希望する講座・催し名 ②〒・住所 ③氏名(ふりがな) ④年齢 ⑤電話番号
※電話が困難な場合はファクス番号 ⑥(往復はがきの場合)返信面の宛先

お知らせ

柏市国民健康保険・後期高齢者医療 保健事業利用券の申し込みを開始

4月から利用できる保健事業利用券の申請受け付けを3月1日から開始します。

①平成30年度以前に保険料の未納がなく、次のいずれかに該当するか▶柏市国民健康保険の被保険者で、来年3月31日現在で18歳以上▶市内在住で千葉県後期高齢者医療の被保険者

②各保険証を持って、保険年金課(市役所本庁舎1階)・窓口サービス課(沼南庁舎1階)・柏駅前行政サービスセンター・各出張所へ直接

③▶4月以降に保険年金課で申し込む場合は即日発行。それ以外は郵送▶即日発行の手続きを本人以外のかたがする場合は、そのかたの本人確認が必要

◎使用方法や使用できる施設など、詳しくは市のホームページで

④ 保険年金課 ☎7164-4455

春季火災予防運動週間

火災予防には一人一人の心掛けが大切です。出掛ける時は火の元を確かめ、火災の発生を未然に防ぎましょう。

期間/3月1日~7日(休)

④ 火災予防課 ☎7133-8792

建築物防災週間

地震や竜巻などの災害はいつ起こるか分かりません。建物・塀等の老朽化や不備を放置すると、思わぬ事故につながります。この機会に建物の状態を点検し、適切な維持・保全に努めましょう。

期間/3月1日~7日(休)

④ 建築指導課 ☎7167-1145

昭和19年4月2日~ 昭和19年5月1日生まれのかたへ

後期高齢者医療被保険者証を送付します。医療機関等で診療を受けるときは、新しい被保険者証を提示してください

▶3月中旬に発送予定です

昭和24年3月2日~ 昭和24年4月1日生まれの 柏市国民健康保険利用のかたへ

4月から利用できる被保険者証(高齢受給者証)を交付します。医療機関等で診療を受けるときは、新しい被保険者証を提示してください

▶3月中旬に発送予定です

④ 保険年金課 ☎7191-2594

昭和29年4月2日~ 昭和29年5月1日生まれのかたへ

介護保険被保険者証を送付します。被保険者である証明であるとともに、介護サービスを利用するときなどに必要になります。大切に保管してください

▶3月下旬に発送予定です

④ 高齢者支援課 ☎7167-1135

公開される審議会等

※傍聴希望者は当日5分前までに、会場へ直接

名称	とき	ところ	定員	問い合わせ
柏市在宅医療・介護多職種連携協議会	3月15日(金)午後7時~9時	柏地域医療連携センター1階研修室	先着10人	地域医療推進課 ☎7197-1510

地域支援課・資産管理課が移転

3月4日(月)から、地域支援課は本庁舎3階へ、資産管理課は本庁舎2階へ移転します。

④ 資産管理課 ☎7167-1114

都市鉱山から作る！ みんなのメダルプロジェクト

東京オリンピック・パラリンピックのメダルを作るためのリサイクル金属の回収を行っています。ご家庭で不用になった小型家電の回収にご協力をお願いします。

期限/3月31日(日)

④ 4月以降は通常の回収を行います

◎回収方法など、詳しくは市のホームページで

④ 廃棄物政策課 ☎7167-1140

「はぐはぐ☆子育て応援 フォーラム柏」の実行委員を募集

開催日/来年3月15日(日)

④ アミューゼ柏

④ 子育てや子育て支援に関わっているか興味のあるかた、10人

④ 4月5日(金)までに、紙面右上の必要事項と応募動機、現在の活動状況(あるかただけ)を書いて、〒277-8505 柏市役所子育て支援課へ郵送(必着)・FAX 7162-1055・✉ kosodatechien@city.kashiwa.chiba.jpするか直接※応募者多数の場合は抽選

◎活動内容など、詳しくは問い合わせを

④ 子育て支援課 ☎7168-1034

監査結果を公表

平成30年度の包括外部監査結果報告書を公表しました。

閲覧場所/行政資料室(市役所本庁舎1階)、行政資料コーナー(沼南庁舎1階)、市立図書館(本館・分館)、市のホームページ

④ 文化・交流等に係る指定管理施設の管理運営と市の財務事務の執行について

④ 監査事務局 ☎7167-1179

簡易修繕(営繕)業務受注資格審査 の申請を受け付け

④ 営業実績が1年以上で、市内に本店がある法人か個人事業者※現在、同業務受注資格者でも4月以降引き続き登録を希望する場合は申請が必要。柏市の競争入札参加資格者で、登録のない業種を希望する場合も申請が必要

資格の有効期間/平成31年4月1日~平成33年3月31日

④ 3月15日(金)までに、契約課(市役所本庁舎3階)で配布する申請書類に必要事項を書いて、〒277-8505 柏市役所契約課へ郵送(当日消印有効)するか直接持参を※申請書類は「柏市入札情報」のホームページからダウンロード可

◎対象業務など、詳しくは問い合わせを

④ 契約課 ☎7167-1121

千葉県東葛飾旅券事務所の 旅券申請受け付けが終了

同事務所(松戸市)での受け付けは、3月15日(金)で終了します。今後は、柏市パスポートセンターをご利用ください。

④ 柏市パスポートセンター ☎7167-9001

千葉県障害者スポーツ大会の 出場者を募集

④ ①陸上=5月26日(日)②水泳=6月2日(日)

④ ①=千葉県総合スポーツセンター(千葉市)②=千葉県国際総合水泳場(習志野市)ほか

④ 次の条件を全て満たすか▶市内在住▶4月1日現在で13歳以上▶身体障害者手帳・療育手帳の交付を受けているか、それに準ずる知的障害がある

申込期限/3月13日(水)

④ 施設入所者・通所者、特別支援学校等の通学者は各施設・学校へ申し込みを

◎種目や申し込み方法など、詳しくは千葉県障がい者スポーツ協会のホームページを見るか問い合わせを

④ 障害者相談支援室 ☎7167-1243・FAX 7167-0294

講座・講演

介護教室

④ 3月16日(土)午前10時~正午

④ 市内在住のかた、先着25人

④ ひとりについて考えます

④ 3月4日(月)午前9時から、介護老人保健施設はみんぐへ電話で

④ ④ はみんぐ ☎7134-0660

柏市の成り立ち ~あなたの知らない柏市のはなし~

④ 3月19日(火)午前10時~正午

④ 二松学舎大学柏キャンパス(大井)

④ 市内・近隣市に在住のかた、先着200人

④ 講座「柏地域における水戸鷹場の変遷」「鉄道とともに発展したまち・柏」

④ 3月4日(月)午前9時から、二松学舎大学へ電話するか、同大学のホームページで

④ 同大学 ☎7191-8753・文化課 ☎7191-7414

外国語講座

④ パレット柏

講座名・曜日	とき
①英会話入門(A)(月)	4月8日~9月9日午前11時10分~午後0時40分(計15回)
②英会話入門(B)(月)	4月8日~9月9日午後1時~2時30分(計16回)
③英会話入門(C)(水)	4月10日~9月18日午後1時~2時30分(計21回)
④英会話入門(D)(水)	4月10日~9月18日午後3時~4時30分(計21回)
⑤英会話初級(A)(月)	4月8日~9月9日午後2時50分~4時20分(計18回)
⑥英会話初級(B)(月)	4月8日~9月9日午後4時40分~6時10分(計18回)
⑦英会話中級(月)	4月8日~9月9日午前9時15分~10時45分(計18回)
⑧中国語中級(1)(火)	4月9日~9月17日午後0時45分~2時15分(計18回)
⑨中国語中級(2)(火)	4月9日~9月17日午後2時30分~4時(計18回)
⑩韓国語入門(A)(土)	4月13日~9月21日午後3時10分~4時40分(計21回)
⑪韓国語入門(B)(金)	4月12日~9月20日午後1時~2時30分(計21回)
⑫韓国語初級(A)(木)	4月11日~9月19日午後1時~2時30分(計21回)
⑬韓国語初級(B)(金)	4月12日~9月20日午後2時45分~4時15分(計21回)
⑭韓国語初級(C)(金)	4月12日~9月20日午後4時30分~6時(計21回)
⑮韓国語中級(木)	4月11日~9月19日午後3時~4時30分(計21回)
⑯スペイン語入門(土)	4月13日~9月21日午前10時20分~11時50分(計21回)
⑰スペイン語初級(金)	4月12日~9月20日午前9時15分~10時45分(計21回)
⑱スペイン語中級(金)	4月12日~9月20日午前11時~午後0時30分(計21回)

④ 柏の葉サービスコーナー

講座名・曜日	とき
⑲英会話入門(月)	4月8日~9月9日午前10時~11時30分(計18回)
⑳英会話初級(月)	4月8日~9月9日午後1時~2時30分(計18回)
㉑英会話中級(土)	4月13日~9月21日午後1時~2時30分(計21回)
㉒中国語初級(金)	4月12日~9月20日午後1時~2時30分(計21回)
㉓韓国語初級(月)	4月8日~9月9日午後3時~4時30分(計18回)
㉔韓国語中級(土)	4月13日~9月21日午後3時~4時30分(計21回)

※休講日は祝日、4月30日(火)、5月2日(木)、6月25日(火)、①・⑧・⑨=8月全(①だけ7月29日(月)も)、その他=8月5日(月)~17日(土)

《共通》

④ 市内在住・在勤のかた、①~⑱=各18人⑲~㉔=各14人

④ ④ 16,200円~22,680円

④ 3月7日(木)までに、はがきに紙面右上の必要事項を書いて、〒277-0005柏1丁目7-1-301 柏市国際交流センターへ郵送(必着)・✉ gaikokugo@kira-kira.jpするか直接※応募者多数の場合は抽選

④ 国際交流センター ☎7157-0281

健康ガイド

3月

④ =予約制
ウ柏=ウエルネス柏

夜間・休日に
急病に
なったら

▶夜間…内科・小児科 ☎7163-0119 ※音声案内
▶日曜日・祝日…歯科 ☎7164-8114 (午前9時45分~正午)
歯科以外 ☎7163-0119 ※音声案内

保健所健康増進課 ☎7167-1256

かしわ
歯科
相談室

28日(木)午後1時30分~3時、ウ柏。専門医による歯並びに関する相談。当日、会場へ直接

保健所保健予防課 ☎7167-1254

こころの健康相談

14日(木)・19日(火)・25日(月)午後2時~4時、ウ柏。心の病などで悩んでいるかた、家族。精神科医による相談

HIV等検査・相談

3日(日)午前9時~10時30分・11日(月)午後5時30分~6時30分、ウ柏※4月8日(月)・22日(月)の検査も予約可

アルコール酒害教室・アルコール悩みごと相談

酒害教室=5日(火)、悩みごと相談=12日(火)、いずれも午後2時~4時、ウ柏。本人・家族

アルコール家族教室

18日(月)午後1時30分~3時30分、ウ柏。家族のかただけ

医療安全支援センター (保健所総務企画課内) ☎7167-1775

医療安全相談 (月)~(金)午前9時~正午・午後1時~3時

保健所衛生検査課 ☎7167-1268

飲用井戸の水質検査 5日(火)・19日(火)午前9時~11時、ウ柏。検査は有料

※9面に「こども健康ガイド」を掲載しています

時=とき 所=場所 関=対象 定=定員 内=内容 講=講師 費=費用 持=持ち物 申=申し込み 交=交通 他=その他 問=問い合わせ

はがき・ファクスなどの記入内容

- ①希望する講座・催し名 ②〒・住所 ③氏名(ふりがな) ④年齢 ⑤電話番号
※電話が困難な場合はファクス番号 ⑥(往復はがきの場合)返信面の宛先

中央公民館のパソコン教室

①画像編集基礎講座
時3月15日(金)・16日(土)午前9時30分～午後0時30分(計2回)
デジタルカメラの画像を編集する方法を学びます
USBメモリ
②インターネット基礎講座
時3月18日(月)午後1時30分～4時30分
インターネットの基本的な操作方法を学びます
《共通》
市内在住・在勤で①=パソコンの基本操作ができるか②=文字入力ができるか、各20人
①=3月7日(木)②=3月11日(月)までに、往復はがきに紙面右上の必要事項を書いて、〒277-0005柏5丁目8-12 柏市中央公民館へ郵送で(必着) ※応募は1講座につき1人1通。応募者多数の場合は抽選。今年度、各講座を受講したことがないかを優先。手話通訳や要約筆記が必要な場合は申込時に記入を
OSはWindows10で、Office2016を使用
所 中央公民館 ☎7164-1811

異文化交流セミナー「トラブル対策と共生」

時3月15日(金)午後3時15分～5時30分
所 パレット柏
市内在住・在勤・在学のかた、先着27人
外国人と日本人の間のトラブルとその予防・対策などについて学びます
③3月2日(土)午前9時から、紙面右上の必要事項を書いて、国際交流センターへ
☎boshu-1@kira-kira.jpするか直接
☎国際交流センター ☎7157-0281

市民の相談室

●祝・休日、年末年始は休み。都合により休む場合があるので、事前にご確認を

Table with 2 columns: 予約が必要な相談 (Legal, Tax, etc.) and 予約が不要な相談 (Administrative, etc.)

パレット柏の催し

☎パレット柏 ☎7157-0280

Table with 3 columns: 催し・内容, とき, 対象・定員

①=3月2日(土)午前9時から、パレット柏へ電話で②=当日、会場へ直接

「持続可能な地域社会創り」を考える公開勉強会

時3月16日(土)午後1時～2時30分
所 パレット柏
市内在住のかた、先着20人
主食「米」の自給から地球・地域環境の維持を考えます
③3月4日(月)午後2時から、紙面右上の必要事項を書いて、かしわ環境ステーションへ
☎7172-2100・☎info@kankyostation.orgするか電話で
☎かしわ環境ステーション ☎7170-7090 (午後1時～5時)

市民活動講座「街の公共空間の利活用と市民活動」

時3月21日(休)午後3時30分～5時30分
所 パレット柏
先着30人
市民活動団体が街の公共空間の利活用で果たす役割と可能性について学びます
③3月2日(土)午前9時から、紙面右上の必要事項を書いて、市民活動サポートコーナーへ
☎sksc@city.kashiwa.chiba.jp・電話するか直接
☎市民活動サポートコーナー ☎7163-1143

東京大学一般講演会「宇宙の始まりについて考える」

時4月13日(土)午後1時～4時
所 アミュゼ柏
中学生以上のかた、400人
「原始ブラックホール～宇宙最初の1秒間に生まれるブラックホール」東京大学宇宙線研究所教授・川崎雅裕さん、「宇宙が生まれた時～原始重力波が残してくれたプレゼント」東京大学カブリ数物連携宇宙研究機構特任准教授・菅井肇さん
③3月25日(月)までに、東京大学宇宙線研究所のホームページで※応募者多数の場合は抽選。結果はメールで通知
☎東京大学宇宙線研究所 ☎7136-5124・生涯学習課 ☎7191-7393

催し

映画上映会「オケ老人！」

時3月26日(火)午後2時～4時・午後7時～9時
各回先着200人
1,000円(大学生以下800円等、割引制度あり)
③3月2日(土)午前9時から、アミュゼ柏

あけぼの山農業公園

あけぼの市(フリーマーケット) 4月20日(土)・21日(日)
青空市 4月20日(土)・21日(日)・27日(土)～30日(火)
※いずれも午前9時30分～午後3時30分

フリーマーケット出店者募集
先着50店
申し込み方法など、詳しくは同公園のホームページを見るか問い合わせを
所 園 あけぼの山農業公園 ☎7133-8877

へ電話か直接
所 園 アミュゼ柏 ☎7164-4579

バザー & フリーマーケット

時3月3日(日)午前10時～午後3時※雨天時は3月10日(日)に延期
所 長全寺(柏6丁目)
日用品や雑貨・衣類などの販売
車での来場は不可
☎柏商工会議所女性会(高野山) ☎090-3420-5933・商工振興課7167-1141

ニュージーランドの歴史と国歌を学ぶ

ラグビーニュージーランド代表の事前キャンプに合わせ、同国の文化の紹介や、ラグビー体験等を行います。
時3月24日(日)午後1時～3時※雨天中止
所 麗澤ラグビー場(光ヶ丘2丁目)
先着300人
当日、会場へ直接
☎高田倶楽部・柏ラグビースクール(吉田) ☎090-3084-0391・スポーツ課 ☎7191-7399

かわら版は次の面に続きます

はがき・ファクスなどの記入内容

①希望する講座・催し名 ②〒・住所 ③氏名(ふりがな) ④年齢 ⑤電話番号
※電話が困難な場合はファクス番号 ⑥(往復はがきの場合)返信面の宛先

求人

教育支援員(医療的ケア)

関 看護師免許があるかた、2人程度
勤務場所/市内の小学校
勤務内容/たんの吸引と、特別な支援を必要とする児童への生活や学習の支援
勤務時間/週2~5日。1日7時間
賃金(時給)/1,520円※交通費は別途支給
関 3月15日(金)までに、写真を貼った履歴書と資格免許証の写しを〒277-8503 柏市教育委員会教育研究所へ郵送(必着)するか直接持参(沼南庁舎4階)を
選考方法/書類と面接
関 教育研究所 ☎7191-7387

医療公社の非常勤職員

職種	勤務内容	勤務時間
①臨床検査技師	学童心臓検診	午前8時20分~正午
②看護師	学童心臓検診・がん検診の問診	
③看護師	夜間急病診療	午後6時30分~10時30分
④事務員	検診・出納事務	午前8時20分~正午

関 各2人程度で、①=臨床検査技師②・③=看護師の免許があるかた
勤務場所/ウェルネス柏
賃金(時給)/①=1,600円②=1,520円③=2,320円④=900円※交通費は別途支給
関 3月11日(月)までに、写真を貼った履歴書(①~③=資格免許証の写しも)を〒277-0004柏下65-1 柏市医療公社医療センターへ郵送(必着)するか直接持参を
選考方法/書類と面接
◎詳しくは問い合わせを
関 医療センター ☎7163-0120

臨時歯科衛生士

関 歯科衛生士の免許があるかた、3人程度
勤務場所/ウェルネス柏
勤務内容/幼児健診での歯科相談、幼稚

園・保育園・小学校などでの歯科保健指導
勤務時間/月~金曜日午前8時30分~午後4時30分のうち1日4時間程度で週2日か3日
賃金(時給)/1,520円※交通費は別途支給
関 事前に電話連絡の上、3月8日(金)までに、写真を貼った履歴書と資格免許証の写しを持って、地域保健課(ウェルネス柏3階)へ直接
◎詳しくは問い合わせを
関 保健所地域保健課 ☎7167-1257

健康

がん予防のための健康料理教室

関 3月7日(木)午前10時30分~午後1時30分
所 さわやかちば県民プラザ
定 先着15人
関 講演「がん予防と食生活について」、調理実習と会食
費 500円
持 エプロン、三角巾
関 3月4日(月)午前9時から、国立がん研究センター東病院へ電話で
関 同病院 ☎7134-6909・保健所健康増進課 ☎7167-1256

市民公開講座「脳腫瘍のお話」

関 3月9日(土)午後2時~4時30分
所 慈恵柏看護専門学校(柏下)
定 200人
関 講演「『脳腫瘍』ってどんな病気ですか?」「脳腫瘍のリハビリテーション」、ミニコンサート
関 3月7日(木)までに、はがきに紙面右上の必要事項と参加人数を書いて、〒277-8567柏下163-1 東京慈恵会医科大学附属柏病院へ郵送(必着)するか ☎7167-9693で※応募者多数の場合は抽選
関 同病院 ☎7164-1111・保健所総務企画課 ☎7167-1255

かしわ元気塾

毎月1回市民の皆さんを元気にする講座を開催します。

関 4月20日(土)午後1時30分~3時30分
所 柏地域医療連携センター
定 200人
関 講話「活用しよう!~私たちの地域包括支援センター」と、介護予防体操等
関 4月2日(火)までに、はがきに紙面右上の必要事項(参加者全員分)を書いて、〒277-0845豊四季台1丁目1-118 柏市役所地域医療推進課へ郵送(必着)・
☎info-chkry@city.kashiwa.chiba.jpするか直接※応募者多数の場合は抽選
関 地域医療推進課 ☎7197-1510

シニア

ぶらカシ運動企画 フレイル予防ウォーキング

関 3月27日(水)午前9時30分~正午
集合場所/逆井駅西口
関 市内在住で60歳以上のかた、先着25人
関 南部近隣センターを中心に紹介されたスポットのうち、数カ所を巡ります
費 100円
持 飲み物、帽子、タオル、健康保険証
関 3月2日(土)午前9時から、紙面右上の必要事項を書いて、かしわウォーキング支援者連絡会(梅原)へ ☎7172-7589するか ☎ayako-umem@hi3.enjoy.ne.jpで
関 同連絡会(梅原) ☎090-9804-8800・ほのぼのプラザますお ☎7170-5570

運動が苦手な人のための運動

関 4月12日(金)午前10時30分~11時30分
所 沼南社会福祉センター
関 市内在住で60歳以上のかた、50人
関 ストレッチや、筋力を維持するための運動を無理なく行います
関 運動ができる服装
関 3月20日(水)までに、はがきに紙面右上の必要事項と応募動機を書いて、〒277-0051加賀3丁目16-8 ほのぼのプラザますおへ郵送(必着)・ ☎7171-6611するか ☎kaigoyobou@kashiwa-shakyo.or.jpで※応募者多数の場合は抽選
関 ほのぼのプラザますお ☎7170-5570

柏寿荘の催し

①健康増進のための「スマイル講座」
関 3月6日(水)午後1時~2時
関 脳トレ・姿勢改善・呼吸法などを学びます
関 タオル、飲み物
関 当日、会場へ直接
②生活情報講座「心臓血管病の診断と治療について」
関 3月13日(水)午後1時~2時30分
関 医師による心臓血管病の最新診断と治療の話
関 3月2日(土)午前9時30分から、柏寿荘へ電話か直接
《共通》
関 市内在住で60歳以上のかた、①=先着40人②=先着30人
関 関 柏寿荘 ☎7131-9511

健康増進講座「フレイル予防 ~歌謡曲で体操しよう!~」

関 3月11日(月)午前10時30分~正午
関 市内在住で60歳以上のかた、先着35人
関 歌謡曲・懐メロに合わせて体操し、口腔(くう)体操を学びます
関 運動ができる服装、タオル、飲み物
関 3月2日(土)午前9時30分から、南部老人福祉センター「かたくりの里」へ電話するか直接
関 関 かたくりの里 ☎7176-6151

転ばないからだづくり

関 4月18日~5月23日の毎週木曜日午後2時~3時30分(5月2日を除く。計5回)
所 いきいきプラザ
関 市内在住で60歳以上のかた、23人
関 下半身の強化やバランス力を鍛える体操を学び、運動機能の向上を図ります
関 3月10日(日)までに、はがきに紙面右上の必要事項と応募動機を書いて、〒277-0051加賀3丁目16-8 ほのぼのプラザますおへ郵送(必着)・ ☎7171-6611するか ☎kaigoyobou@kashiwa-shakyo.or.jpで※応募者多数の場合は抽選
関 ほのぼのプラザますお ☎7170-5570

団体・サークルの催し

●市民団体やサークルからの情報を掲載しています

近セ=近隣センター、中公=中央公民館、ひまプラ=ひまわりプラザ、教福=教育福祉会館、県プラ=さわやかちば県民プラザ

■スポーツ吹矢体験会
関 3/5の12時30分~14時45分
所 豊四季台近セ 費無料 関 要予約
関 三浦 ☎7165-0076
■よさこいソーラン踊って転倒予防
関 3/6の15時~17時 所 パレット柏 費500円 関 藤崎 ☎7166-4028
■キッズ英会話体験会
関 3/8・11の16時30分~17時
所 田中近セ 関 米国人講師によるフォニックス 費500円 関 澤田 ☎080-9543-9397
■股関節柔軟体操体験会
関 3/9の13時~14時 所 アミューゼ柏 関 先着10人 関 肩・座骨・腰・膝の痛みや冷え性の解消 費1,000円 関 長谷部 ☎090-6535-2133
■世界の歌・日本の歌・叙情歌を歌う
関 3/12の11時30分~12時 所 豊四季台近セ 関 歌の鑑賞 費無料 関 要予約 関 高木 ☎080-5683-1080

■我孫子東洋蘭友の会「春蘭展」
関 3/9・10の9時~16時(3/10は15時まで) 所 手賀沼フィッシングセンター(曙橋) 費無料 関 即売あり 関 松丸 ☎7131-5340
■韓国の本格キムチを作ろう
関 3/10の10時~13時 所 高田近セ 関 男性・初心者歓迎 費2,000円 関 要予約 関 軽食付き 関 小玉 ☎080-6645-5971
■ピアノ講座体験会
関 3/12の10時~10時30分 所 豊四季台近セ 費無料 関 高橋 ☎7176-0332
■成年後見相談会
関 3/13の10時~12時 所 パレット柏 費無料 関 要予約 関 社会保険労務士会成年後見センター千葉東葛支部(松村) ☎080-6685-3506
■コミュニケーション講座「就活支援学習会」
関 3/16・23の15時10分~16時30分 所 アミューゼ柏 費1回2,000円 関 要予約 関 梶谷 ☎050-3699-0575

■ヨーガ体験会
関 3/12・26の13時20分~14時30分 所 パレット柏 費無料 関 要予約 関 川田 ☎070-6488-2539
■市民大学「まなび屋」
関 3/14の10時~12時 所 パレット柏 関 源氏物語第18~20帖 費500円 関 里見 ☎7174-6180
■花野井山草会「春蘭展」
関 3/16・17の9時~16時 所 花野井公会堂 費無料 関 即売あり 関 深津 ☎090-5750-4279
■屋根・外壁塗替えセミナー
関 3/17の9時30分~11時30分 所 パレット柏 費無料 関 要予約 関 戸塚 ☎0120-721-602
■柏ジュニアストリングオーケストラ定期演奏会
関 3/17の13時15分~15時30分 所 市民文化会館大ホール 費無料 関 石田 ☎7139-6069
■柏の葉公園フリーマーケット
関 3/24の9時~15時 所 県立柏の葉公園 費無料 関 植松 ☎090-9326-0016

■歌謡・民謡入り吟詠を楽しむ
関 3/14・28の13時~15時 所 中新宿ふるさとセンター 費無料 関 澤邊 ☎7173-5244
■ソプラノとピアノ わたなべまゆみのハートフルコンサート
関 3/23の14時~15時30分 所 三井ガーデンホテル柏の葉(若柴) 費1,200円(前売り1,000円) 関 中村 ☎080-5963-4567
■太鼓の祭典「東葛太鼓祭」
関 3/23の15時30分~18時 所 県プラ 費2,500円(中学生以下1,500円) 関 要予約 関 同祭実行委員会(荒川) ☎080-3213-5050
■健康麻雀ねんりんピック柏地区予選
関 3/31の10時~16時 所 ゼネラルビル柏(柏5丁目) 費2,500円 関 要予約 関 佐々木 ☎090-2488-2424
■おはなしコンサートin柏&パレエと音楽 織りなす世界
関 3/31の16時~18時 所 アミューゼ柏 費2,800円(前売り2,500円、5歳~小学生1,500円) 関 児玉 ☎080-3469-0656

■やさしくわかる相続のキホン
関 3/22の14時~16時10分 所 アミューゼ柏 関 先着150人 費無料 関 要予約 関 ACOBA事務局 ☎7181-9701
■気軽に健康体操体験会
関 3/22・29の15時~16時30分 所 パレット柏 費無料 関 要予約 関 金澤 ☎080-3004-5677
■県立柏中央高校吹奏楽部定期演奏会
関 3/26の15時~17時 所 市民文化会館大ホール 費無料 関 同校(齋藤) ☎7133-3141
■柏フィルハーモニー合唱団定期演奏会
関 3/30の14時~16時 所 アミューゼ柏 費1,500円(前売り1,300円) 関 伊藤 ☎7166-2910
■東葛女声合唱団記念コンサート
関 4/20の14時~15時50分 所 アミューゼ柏 費500円 関 中本 ☎7172-1187

「サークル会員募集」コーナーは毎月15日号に掲載します

はがき・ファクスなどの記入内容

- ①希望する講座・催し名 ②〒・住所 ③氏名(ふりがな) ④年齢 ⑤電話番号
※電話が困難な場合はファクス番号 ⑥(往復はがきの場合)返信面の宛先

児童センターへ行こう!

※特に記載がないものは会場・申し込み・問い合わせともに各施設へ 保護者=主に保護者対象

しこだ児童センター ☎7145-2522

豊四季台児童センター ☎7144-5363

- パネルシアターにじいろ
手遊び、歌、パネルシアターなどを楽しみます
●ファミリーday「プラレールであそぼう」
●子育てミニ講座「ことばを育む遊び～手あそび・絵本など～」
●釜のめし・おもちゃ図書館

- はぐはぐスペシャル「おかいものごっこ」
●工作教室「大工さんに挑戦」
●小学生スペシャルデー



光ヶ丘遊戯室 (光ヶ丘近隣センター内) ☎7170-7600

- グループ「りん」の絵本と遊ぼう
●小学生スペシャルデー

永楽台児童センター (永楽台近隣センター内) ☎7163-4050

- 春のグーチョキパーおはなし会
●募集「ふせ★フェスタ」子ども実行委員



布施遊戯室 (布施近隣センター内) ☎7135-3960

- ふせ★フェスタ
●募集「ふせ★フェスタ」パフォーマンス発表参加者

こども図書館 3月前半の催し
Table with columns: とき, 催し
Includes details for various events like 'おはなし会', 'ミニ人形劇', '読み聞かせ'.

こども健康ガイド 3月

保健所地域保健課 ☎7167-1257

Table with columns: 催し, 内容
Includes: 離乳食教室, 8カ月児相談, 推進員の赤ちゃん訪問

- 通知が届いていない場合はご連絡を
▶1歳6カ月児健診 (平成29年8月生まれ)
▶2歳の歯☆ピカランド (平成29年3月生まれ)

※6面の「健康ガイド」でも健康相談等の案内を掲載

児童センターミュージカル

Dreaming きみとみる ぼくの未来

子どもから大人までの市民による手作りミュージカル

時 3月17日(日)午後2時～4時
所 豊四季台近隣センター体育館
定 300人

ほのぼのプラザますおの催し

- ①パソコンふれあい講座「タブレットの活用法」
②春を感じてウオーキング
③リズムで楽しくロコモ予防!

るかた、20人
その子らしさを育てる大切さについての講話の後に、寄せ植えで個々のよさを表現します
②親子プログラミング基礎講座
③柏ふれあい将棋講座

キッズ



KIDS JOBキャラバン in 柏

時 3月23日(土)午前10時～午後5時
所 ▶柏の葉エリア会場=ららぽーと柏の葉・柏の葉ゲートスクエア(若柴)▶柏駅エリア会場=柏タカシマヤ・柏高島屋

中央公民館の講座

①家庭教育セミナー「子育てハッピーアドバイスと春の寄せ植え体験」
時 3月19日(火)午前10時～正午
定 市内在住・在勤で小学生の子どもがい

姉妹都市派遣青少年を募集

派遣先/トランス市(アメリカ)
派遣期間/8月5日(月)～23日(金)の19日間
定 市内在住・在学で次の条件を全て満たすかた、8人▶平成11年4月2日～平成15年4月1日生まれ▶小学4年生以降、通算6カ月以上の海外滞在経験がない▶英検準2級程度の英会話力がある▶心身共に健康▶事前研修会に全て参加できる▶派遣後も市内で国際交流活動ができる▶昨年キャンプ派遣事業に参加せず、今年度も応募しない
費 23万円程度
定 3月25日(月)～4月3日(水)に、国際交流センター(パレット柏)で配布する応募用紙に必要事項を書いて、〒277-0005柏1丁目7-1-301 柏市国際交流センターへ郵送(必着)するか直接持参を※応募用紙は同センターのホームページからダウンロード可
選考日/1次=4月14日(日)、2次=4月21日(日)
定 3月24日(日)午後1時からパレット柏で説明会あり。応募者は必ず出席を
定 国際交流センター ☎7157-0281

3月 図書館本館の催し

図書館本館の2階にある柏プラネタリウムは、子どもから大人までみんなで楽しめます
テーマ/陰陽師(おんみょうじ)と天文方～星占いとお江戸の天文学～
物語/おたすけ地蔵
定 9日(土)・23日(土)①午後1時30分②午後3時30分
10日(日)・24日(日)①午前11時②午後1時30分③午後3時30分
定 毎週木曜日午後3時30分～4時
16日(土)午後2時30分～3時

かしわ

平成31年(2019年)
No.1572

3.1

市内人口

425,325人(前月比130人増)

●男 210,753人 ●女 214,572人

●世帯数 186,666世帯(前月比155世帯増)
(31.2.1 現在)

柏の情報をスマホで!
無料宅配やメール
配信サービスの
申し込みも



QRコード

2019
March

3.1~



かしわイベントカレンダー

※天候により中止となる場合あり。情報は2月21日現在 ④…有料 ⑤…申し込みが必要なもの

日	月	火	水	木	金	土
24	25	26	27	28	1	2
長期間開催するイベント ④ひな人形展(9:30~。旧吉田家住宅歴史公園。3/3まで) PICK UP! ●プラムウィーク(10:00~。あけぼの山農業公園。3/3まで) ●芹沢銈介作品展(9:30~。郷土資料展示室。3/17まで) ④醤油(しょうゆ)アート作品展(9:30~。旧吉田家住宅歴史公園。4/28まで) ●木曜日午後のクラシック!(毎週木曜日13:30~。パレット柏)					④ひな人形展(9:30~。旧吉田家住宅歴史公園。3/3まで) PICK UP! ●プラムウィーク(10:00~。あけぼの山農業公園。3/3まで) ●芹沢銈介作品展(9:30~。郷土資料展示室。3/17まで) ④醤油(しょうゆ)アート作品展(9:30~。旧吉田家住宅歴史公園。4/28まで) ●木曜日午後のクラシック!(毎週木曜日13:30~。パレット柏)	④相島貝合わせ体験と呈茶会(10:00~。あけぼの山公園 柏泉亭。3/3まで) ●みんなで楽しむ落語会(パレット柏。13:30~) ④柏レイソルホームゲーム PICK UP!
3	4	5	6	7	8	9
●バザー&フリーマーケット(P7参照)						●市場市民感謝デー(8:00~)
10	11	12	13	14	15	16
17	18	19	20	21 春分の日	22	23
●児童センターミュージカル(P9参照)						④柏レイソルホームゲーム PICK UP!
24	25	26	27	28	29	30
●ニュージーランドの歴史と国歌を学ぶ(P7参照)		④映画上映会「オケ老人!」(P7参照) PICK UP!		④カシニワ・フェスタ2019プレイイベント(P3参照)	●AI・IoT産業フェア(11:00~。道の駅しようなん。3/30まで)	
31	1	2	3	4	5	6

PICK UP! 今号のおすすめイベントはこちら

柏レイソルホームゲーム

3/2・23



▲J2リーグ初のホームゲームが行われます。新ユニホームを着た選手たちを、みんなで応援しよう

ひな人形展

~3/3



▲華やかなひな人形を見に出掛けてみてはいかがでしょうか

カシニワ・フェスタ2019プレイイベント

3/17



▲「春の妖精」とも呼ばれる、愛らしい姿のカタクリの花を鑑賞できます

有料広告

掲載されている広告内容については、直接広告主へお問い合わせください

新しい高齢者マンション

SunCity

介護付有料老人ホーム

サンシティ 柏



外観
土地建物所有形態:事業全体非所有

食事付個別見学会開催 3/1(金)~3/24(日)

〈要予約〉各日 ①11:00~〈ランチ付き〉②14:30~ ※ご都合の良い日時をお選びのうえご予約ください。



中庭



レストラン



居室の一例



ビリヤードコーナー

このゆとり、この上質感。
すべてご自由にお使いください。

ご自宅の書斎として、応接として、そしてサブリビングや庭園も。プライベートルームだけでなく、サンシティのすべてが皆さまのご自宅です。

「柏市有料老人ホーム 設置運営指導指針による表示事項」
●類型/介護付有料老人ホーム(一般型特定施設入居者生活介護) ●居住の権利形態/利用方式 ●利用料の支払方式/全額前払い方式 ●入居時の要件/入居時自立、原則満70歳以上の方 ●介護保険/柏市指定介護保険特定施設、柏市指定介護予防特定施設 ●居室区分/全室個室(夫婦・縁故者用二床室あり) ●介護にかかわる職員体制/1.5:1以上

●見学会のご予約・資料請求は

0120-34-3782

柏市増尾台1-2-1

●東武アーバンパークライン「増尾」駅から徒歩6分。●増尾駅、新柏駅、南柏駅からのシャトルバスをご利用いただけます。



古紙配合率70%再生紙と植物油インキを使用しています。また、見やすいユニバーサルデザインフォントを採用しています。

※広報かしわに掲載する有料広告を随時募集しています。詳しくは広告代理店「株式会社ホープ」(☎092-716-1401)へ