



▲風早北部ふる協一斉防災訓練の様子

## 「ふるさと協議会」があるからできること

あなたの地域では、お祭りや防災活動を行っていますか？ 地域によっては、いくつかの町会等の地域団体が協力し合い地域活動を行っています。今号では、そんな地域活動を支える「ふるさと協議会」の活動を紹介します。

☎地域支援課 ☎7167-1126・FAX7167-8103

### ふる協がやっていること



#### ふるさと協議会と市との連携

ふる協と市は、住みよい地域づくりを共に支える関係です。市は、時にはふる協の会議などにも参加し情報を共有しています。

地域団体同士をつなげ情報を共有する場であると共に、ふる協としてできることを考えます。

取りまとめた情報を基に、ふる協が主体となり各団体と協力し、さまざまな活動として市民へ還元しています。

### ふるさと協議会って？

ふるさと協議会とは、住みよい街づくりのために、町会等の枠を超えた地域づくりの中心的な担い手として、昭和54年から各地域の近隣センターを拠点に設立されました。通称「ふる協」と呼ばれ、現在では20のふるさと協議会が、各地域の状況に応じてさまざまな活動を行っています。

ふるさと協議会には町会・自治会役員のほか、子ども会、老人会、民生委員などが所属しているため、地域の声が幅広い方面から集まり、各団体が連携しながら解決につなげていくことができます。



町会長としてふる協に助けられました

「備品はどこで買うの?」「どこに聞けばいいの?」など町会長として右も左も分からなかったころ、ふる協を通じて同じ地域内の町会長にいろいろと助けてもらいました。町会同士で交流する機会はなかなかないので、ふる協というつながりは心強いです。



ひばりが丘町会会長・高橋章二さん

次ページでは、ふるさと協議会が行っている活動・取り組みを紹介します ▶▶▶



1面からの続き「ふるさと協議会があるからできること」▶▶▶

# 地域活動の陰に ふる協あり!

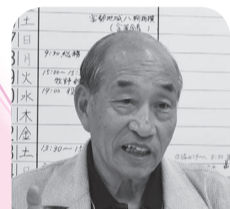
ふる協ごとに、地域の実情を踏まえさまざまな取り組みに力を入れているため、活動内容には各地域ごとの特徴が色濃く表れています。ここでは特色ある地域の活動をいくつか紹介します。

## 防災活動 in 風早北部ふる協

地域一斉防災訓練として、地域内の7つの小・中学校、高等学校で、安否確認・避難訓練などを行っています。平成27年から年1回開催し、毎回1,000人以上もの地域住民が参加しています。



▲ダンボールシェルターの实物を体験



防犯防災部・  
牧野好延さん

**地域一丸で災害に備えることができる**  
町会や自治会という枠を超え地域一体となって取り組むことで、より本格的な防災訓練ができ、参加者も増え、災害時の対応などをより広範囲の地域住民と共有することができます

## 夏祭り in 松葉町ふる協

ふる協と商店会が中心となって夏祭りを開催し、今年で31回目を迎えました。2日間で、地域内外から1万人以上の人々が訪れる夏の一大イベントとして地域に根付いています。



▲祭り会場の見回りもします



事務局長・  
坪(あくつ)裕治さん

**より大きな規模で開催できる**  
地域という広い範囲で費用や人員を集めることができ、多くのかたの協賛を得て、たくさんの屋台や大きな樽(やぐら)のある盆踊り、打ち上げ花火などを催すことができます

## 子育てサロン in 高田・松ヶ崎ふる協

地域の4歳までの子どもと保護者や妊婦のかたを対象に、毎月1回開催しています。毎回15組ほどの親子が参加しており、保育園の先生による絵本の読み聞かせや折り紙を使った工作などが行われます。



▲近隣保育園の先生による絵本の読み聞かせ



保健福祉部・  
嶋之江真知子さん

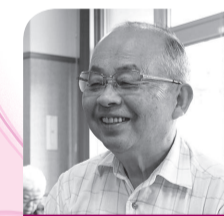
**地域の親子が知り合える場所を作る**  
隣の学区等に住んでいるため普段は交流のないような同年代の子どもがいるかたがたが、情報交換したり、親子で楽しい時間を過ごせたりする場所を作ることができます。地域内での親同士のつながりを作るお手伝いをしています

## 高齢者の居場所づくり in 西原ふる協

高齢者のかたの、外出の機会・つながり・介護予防の場として毎週木曜日に、福祉施設「柏きらりの風」を借り、交流の場を作っています。また、月に1回はカラオケ大会やヨガ教室、介護予防などのイベントも開催しています。



▲全身を使う、介護予防運動



副会長・  
沼田紀夫さん

**地域内の団体と連携しやすい**  
地域で活動している民生委員や地域包括支援センターともつながりがあるため、高齢者のかた向けの催しや取り組みをする際に連携を取りやすく、より充実したものを開催できます

### ふる協の一員として楽しく活動しています

ふる協に入ったきっかけは、子どもの学校のPTAの関係でしたが、活動に参加することで、地域のことについて詳しくなれました。年齢や性別関係なく知り合いがたくさんできました。地域活動にも楽しく取り組んでいます。

南部ふる協・黒羽祥子さん



もっと知りたい  
思ったかたは  
コチラ

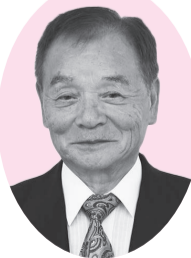
ふる協について、「私の地区はどこのふる協に所属してるの?」「私の地区のふる協ってどんな活動してるの?」と思ったら、詳しくは市のホームページか、各ふる協のホームページをご覧ください。



▲市のホームページ

### ふる協の目指すもの

地域に住むだけでなく、地域により関わっていくことで自分の「ふるさと」というものが作られていきます。ふるさと協議会は、皆さん一人一人に「ふるさと」を持ってもらえるよう、今後も地域をつなぐ核として時代にふさわしいコミュニティを作っていけるよう、取り組んでいきます。



柏市ふるさと協議会連合会会長・根本利治さん



# 市政情報

重要なお知らせや市の新しい取り組みなどを掲載しています

## 年末調整・消費税の説明会を開催

☎ 柏税務署 ☎7146-2321  
 ☎ 市民税課 ☎7167-1124 ・ ☎7167-3203

年末調整等説明会・消費税軽減税率制度説明会を開催します。

開催日/11月13日(火)  
 所 市民文化会館大ホール

### 説明会の日程

		年末調整等説明会	消費税軽減税率制度説明会
時間		午後2時~4時	午前10時~11時30分
対象		柏税務署の管内区域の 給与支払者のかた	柏税務署の管内区域の 事業者のかた
その他の 会場	あびこ 市民プラザ	11月9日(金) 午後1時30分~3時30分	11月9日(金) 午前10時~11時30分
	野田市役所	11月12日(月) 午後1時30分~3時30分	11月12日(月) 午前10時~11時30分

持事前に税務署から送付する「出席票兼関係用紙請求書」(年末調整等説明会だけ)

☑ 当日、会場へ直接

☑ 年末調整に必要な書類は年末調整等説明会の会場で配布

## 11月9日(金)~15日(木)は秋季火災予防運動週間

☎ 火災予防課 ☎7133-8792 ・ ☎7133-0109

### スローガン/忘れてない? 財布にスマホに火の確認

空気が乾燥してくるこれからの時期は、火災が起こりやすくなります。今年度の市内の火災件数は、10月24日現在で73件で、その原因の多くは、放火(疑い含む)、たばこなどによるものです。使用者の誤使用や不適切な環境による発生を防ぐための火災予防対策を市のホームページで紹介しているので、それを参考にしながら火の後始末に注意しましょう。



▲市のホームページはこちら

### 住宅用火災警報器の点検・交換をしましょう

市では、平成18年に新築住宅における住宅用火災警報器の設置を義務化し、10年以上が経過しました。住宅用火災警報器は、古くなると電子部品の寿命や電池切れなどで火災を感知しなくなることがあるため、大変危険です。「10年たったらとりカエル」を合言葉に、いざというときに備えて点検・交換をしましょう。

#### 点検方法の確認

点検方法は機種によって異なる場合があるので、購入時・点検時にしっかりと確認しましょう。

#### 定期的な確認

月に1度、住宅用火災警報器が適切に作動することを確認しましょう。専門業者などによる点検義務はないので、自身で行うことができます。

#### 自動試験機能のある機器

機能の異常を示す音や表示が出た場合は、本体ごと交換しましょう。

#### 自動試験機能のない機器

本体に表示された交換期限や説明書の記載にあわせて、本体ごと交換しましょう。

#### 電池交換

電池切れの時は「ピ・ピ・ピ」と音が鳴る等で分かるため、その際はすぐに電池交換をしましょう。



▲日本火災報知機工業会のキャラクター「とりカエル」

## テニスアカデミーを開催

☎ 秘書課 ☎7167-1133 ・ ☎7166-0844

2020年の東京オリンピック・パラリンピックに向けてさまざまなスポーツが盛り上がりを見せる中、将来のテニス界を担う子どもたちの育成のために講習会を開催します。元プロテニス選手の杉山愛さんによるテニスの実技指導等を体験できるこの機会に、ぜひ親子で参加してみたいはいかがでしょうか。

☎ 12月23日(日)午前10時~正午・午後1時~3時

所 吉田記念テニス研修センター(花野井)

☎ 3歳~小学6年生の子どもと保護者、各回先着50組100人

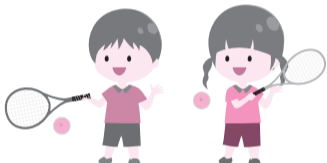
☎ テニスの実技指導、デモンストレーションなど

☎ 無料

☎ 運動ができる服装・靴、タオル、着替え

☎ 11月13日(火)正午から、三井不動産のホームページで

☎ 詳しくは、市のホームページをご覧ください



▲市のホームページはこちら

## 男女共同参画フォーラムを開催

☎ 男女共同参画センター ☎7167-1127 ・ ☎7165-7323

LGBT、ジェンダー、DV被害や心のケアなどを男女共同参画の視点で見つめ直します。あなたの・家族の・そして誰かのための幸せについて考えてみませんか。

☎ 11月17日(土) ▶ 講演会 = 午後0時30分~2時10分 ▶ 分科会 = 午後2時40分~4時40分

☎ パレット柏



分類	テーマ	定員
講演会	LGBTについて知ろう	先着100人
分科会1	相撲における「女人禁制の伝統」について	先着30人
分科会2	子どもを犯罪や暴力から守る	
分科会3	DV家庭と児童虐待~児童虐待の背景にDV家庭あり~	先着45人
分科会4	セクハラのない社会をつくるために	先着50人
分科会5	プロ校閲者に学ぼう! 人を傷つけない「ことば」選び	先着30人
分科会6	どうつくっていく? 男女共同参画社会	

☎ 11月2日(金)午前9時30分から、希望する分科会番号・氏名(ふりがな)・年齢・電話番号・講演会参加の有無を書いて、男女共同参画センターへファクスするか電話で※講演会は手話通訳と要約筆記あり。必要な場合は11月9日(金)までに申込時に申し出を

☎ 保育あり。1歳~未就学児、先着15人。11月9日(金)までに同センターへ電話で

カシワ・ウォーク

## 黄葉・紅葉めぐりツアー

毎回好評のカシワ・ウォーク。今回は市内の紅葉を巡るツアーを初開催します。今しか見られない、さまざまな色に染まる木々の景色を見に出掛けてみてはいかがでしょうか。

☎ 11月29日(木)午前9時~正午・午後1時~4時※雨天時は11月30日(金)に延期

集合・解散場所/逆井駅

☎ 約4キロメートルの道のりを歩けるかた、各回20人

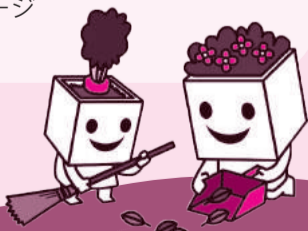
☎ 無料

☎ 飲み物

☎ 観音寺や富士浅間神社などの紅葉の名所を巡ります

☎ 11月12日(月)までに、はがきに催し名・住所、参加者全員の氏名(ふりがな)・性別・電話番号、希望時間を書いて、〒277-0001呼塚新田204-2 柏市みどりの基金へ郵送(必着)・ファクスするか ☎ midori-k@fancy.ocn.ne.jp で※応募者多数の場合は抽選

☎ 詳しくは、柏市みどりの基金のホームページをご覧ください



▲カシワ制度のマスコットキャラクター「ニワヤン」

☎ 柏市みどりの基金

☎ 7160-3120 ・ ☎7160-3121

## 今こそ心を一つに 柏レイソルを応援しよう!

サッカー J1リーグが残り4試合となり、市のホームタウンチームである柏レイソルが残留を懸けて戦っています。選手やクラブを応援するため、市では応援メッセージボードを作成します。皆さんの熱い思いをボードに書き込んで選手を後押ししよう!

受付期限/11月4日(日)まで

☎ 市役所本庁舎1階ロビー、かしわインフォメーションセンター(柏駅南口ファミリかしわ3階)

☎ メッセージボードは後日選手に贈ります  
 ☎ 秘書課 ☎7167-1133 ・ ☎7166-0844



©KASHIWA REYSOL



# 市政情報

## 申し込みは郵送で！ 来年4月からの保育園等の入園児を募集

☎保育運営課 ☎7167-1137 ・ ☎7164-0741

市内には、私立58園と公立23園の認可保育園・認定こども園・小規模認可保育事業所内保育事業があり、来年4月に新たに5園を整備し、幼稚園1園が認定こども園へ移行する予定です。

### ●保育の必要性の認定要件

支給認定区分2・3号(保育を必要とする事由に該当するか)の認定を受けるには、保護者が次のいずれかに該当すること▶仕事をしている(会社員・自営業など)▶出産の前後である(産後8週間を経過した月の末日まで)▶疾病・障害がある▶心身に障害がある同居親族の常時看護をしている など

申請書の配布場所／保育運営課(市役所別館3階)、窓口サービス課(沼南庁舎1階)、各公立保育園※市のホームページからダウンロード可

### ■保育園等一覧

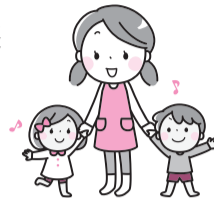
	園名	所在地	電話番号
認定こども園	認定こども園柏こぼと学園 (分園・柏こぼと保育園たまご含む)※1	十余二 (分園・松葉町)	7131-4515 (分園:7137-0770)
	認定こども園みくに学園	旭町	7145-2843
	認定こども園くるみ幼稚園	豊四季台	7144-1647
	柏みどりこども園	東中新宿	7172-0426
	認定こども園柏めぐみ園	若葉町	7167-8743
	認定こども園手賀の丘幼稚園・保育園	五條谷	7191-3059
	認定こども園ホザナ幼稚園	東	7167-6790
	柏の葉こども園	十余二	7157-3933
	認定こども園みくになかよしこども園	大室	7157-1005
	認定こども園とみせ幼稚園	根戸	7131-6871
	認定こども園まつがさきの森幼稚園	松ヶ崎	7132-8622
	認定こども園柏ひがし幼稚園	布施新町	7132-3415
	【認定こども園化】認定こども園くりの木幼稚園	豊四季	7174-0433
私立	ひかり隣保館保育園	十余二	7134-0115
	おお田保育園	大青田	7131-2795
	花の井保育園	大室	7135-7010
	柏保育園	南柏中央	7171-6700
	あいみ保育園	大津ヶ丘	7191-8161
	巻石堂さくら保育園	柏	7166-7374
	柏の葉キャンパス保育園	若柴	7134-4774
	みなみ高柳保育園	高柳	7192-3745
	吉野沢保育園	豊平町	7145-4438
	柏さかさい保育園	逆井	7172-3939
	とばり保育園	戸張	7138-5183
	西口保育園	布施	7134-2491
	柏中央保育園	明原	7147-3922
	あい保育園柏たなか駅前	小青田	7135-1137
	ヴィヴァン保育園	新柏	7168-2525
	小学館アカデミー柏しこだの森保育園	篠籠田	7140-2025
	ういず南柏保育園	新富町	7197-3936
	咲保育園	大井	7192-3739
	日生かしわ保育園ひびき	柏	7189-8235
	ピノキオ幼児舎南柏保育園	南柏	7142-7461
	ニチキッズ柏保育園	新柏	7163-3659
	ニチキッズ逆井みなみ保育園	逆井	7160-7110
	北の杜保育園	正連寺	7199-8335
	柏しんとみ保育園	豊四季	7197-3949
	ヴィヴァン亀甲台保育園	亀甲台町	7166-1010
	キッズエンカレッジ	加賀	7157-1398
	ら・くれしゅ柏駅前保育園	旭町	7141-0036
	北柏駅前保育園わらび	北柏	7166-7355
	柏みどり保育園	東中新宿	7192-6548
	豊四季台わらび保育園	豊四季台	7144-1647
	咲さく良保育園	高柳	7130-9102
	かしわのはこころ保育園	若柴	7135-5629

☎12月20日(木)までに、申請書に必要事項を書いて、〒277-8505 柏市役所保育運営課へ郵送で(当日消印有効)※市役所・各保育園等での受け付けは不可。認定こども園が第一希望のかたは、希望する認定こども園へ直接持参を

☎▶入園は先着順ではありません▶お子さんの疾病・発達・アレルギーなどが気になるかたは、期間内に申請書と母子手帳を持って保育運営課で面接を(要予約。12月18日(火)までに電話で)

入園審査結果の発送日／来年2月4日(月)

◎詳しくは申し込み案内を見るか市のホームページで確認を



	園名	所在地	電話番号
私立	ココファン・ナーサリー柏の葉 (ココファン・ナーサリー柏の葉分園二ノ含む)※1	若柴 (分園:若柴)	7137-0860 (分園:7135-7005)
	プチ・ナーサリー柏の葉保育園 (プチ・ナーサリー柏の葉保育園分園含む)※1	若柴 (分園:若柴)	7135-4941 (分園:7168-1627)
	かしわたなかこころ保育園	小青田	7170-1782
	さくらさくみらい 柏の葉	若柴	7199-9525
	めばえ保育園	若柴	7133-1155
	柏ECEC保育園	柏	7193-8839
	【新】豊四季はぐくみ保育園	篠籠田	7191-3059※2
	【新】まなびの森保育園豊四季	豊四季	042-571-4536※2
	【新】あい・あい保育園 新柏園	豊住	03-6284-1627※2
	よしだベビーハウス	柏	7136-2283
	豊四季もりの保育園	旭町	7157-4152
	チェリーガーデン	十余二	7157-2288
	ココファン・ナーサリー柏豊四季台	豊四季台	7141-8351
キッズルームアリス高柳保育園	高柳	7100-4154	
柏こぼと保育園 ぶりん	十余二	7138-6201	
北柏小規模保育園わらび	北柏	7115-7171	
【新】田中わんぱくの森保育園	大室	7131-5453※2	
【新】フェアリーガーデン	大津ヶ丘	7192-0306※2	
認可保育事業所内	つじなか柏の葉保育園	若柴	7138-5100
公立	桜台保育園	桜台	7167-5924
	若葉保育園	若葉町	7167-7655
	あけぼの保育園	あけぼの	7143-7654
	富勢保育園	布施	7131-0012
	東中新宿保育園	東中新宿	7173-9087
	豊四季保育園※3	豊四季台	7145-3414
	増尾保育園	増尾	7172-1347
	豊住保育園	豊住	7174-7197
	土南部保育園	逆井	7173-7811
	豊四季乳児保育園※3	かやの町	7144-7506
	西原保育園	西原	7154-7964
	豊町保育園	豊四季	7174-8484
	富士見保育園	豊四季	7145-1721
	酒井根保育園	酒井根	7173-1647
	名戸ヶ谷保育園	名戸ヶ谷	7164-8783
	田中保育園	正連寺	7133-3731
	旭町保育園	旭町	7143-8240
	東町保育園	東	7164-5967
	高野台保育園	根戸	7133-6460
	しこだ保育園	篠籠田	7143-8882
松葉保育園	松葉町	7132-3200	
高柳保育園	高柳	7191-1344	
高柳西保育園	しいの木台	7108-1000	

※1 本園か分園どちらかだけの希望は不可 ※2 開園準備用の電話番号

※3 「豊四季保育園」「豊四季乳児保育園」は、平成31年の年末までに統合し、現豊四季保育園隣地に移転を予定

☎追加で新規に開園する園がある場合は、市のホームページでお知らせします

## 来年4月のこどもルーム入所児童を募集

☎学童保育課 ☎7167-1294 ・ ☎7167-1383

市では、昼間に保護者が仕事等で保育ができない家庭の児童をこどもルームでお預かりしています。

### ■募集内容

対象	来年4月に小学1～6年生になる児童※小学1～3年生や特に支援を必要とする児童の入所を優先
入所期間	来年4月1日～平成32年3月31日
開所日・時間	▶月～金曜日＝午後1時30分～7時(長期休業中は午前8時～午後7時)▶土曜日＝午前8時～午後6時30分▶短縮日課の日＝放課後～午後7時※長期休業中は申込者のみ午前7時～8時の時間外保育を実施(1人1回100円)。日曜日・祝日、年末年始(12月29日～翌年1月3日)は閉所
保育料	月額1万円※8月だけ1万5千円。減免制度あり
申込書の配布場所	各こどもルーム、学童保育課(市役所別館3階)、窓口サービス課(沼南庁舎1階)※市のホームページからダウンロード可
申し込み	12月28日(金)までに、申込書に必要事項を書き、必要書類を添えて、〒277-8505 柏市役所学童保育課へ郵送で(当日消印有効)※次のいずれかに該当する場合は同課へ直接持参を▶特に支援が必要な児童で、初めてこどもルームへの入所を希望する▶平成30年10月分以前のこどもルーム保育料に未納がある

☎▶不足書類がある場合は受け付け不可▶申し込み状況によっては希望のこどもルームへ入所できない場合あり▶集団保育が困難な児童は入所できない場合あり▶保護者等の就労状況等についての審査あり▶保護者の雇用期間等により入所許可期間が1年未満となる場合あり▶新たに手賀東小こどもルームを設置

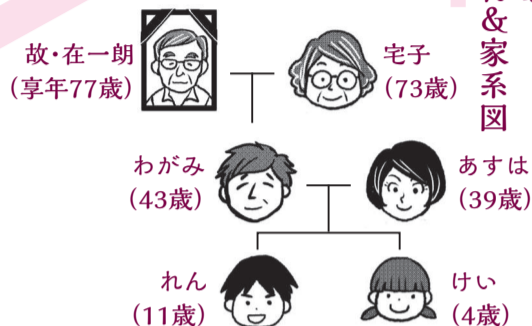


# かしわ家 在宅医療ものがたり

市では、在宅医療・介護を含む、地域包括ケアシステムを早くからつくりあげ、全国から注目されています。このコーナーでは、市内に暮らす「かしわ家」を例に、誰にでも起こりうる問題と役立つ市の取り組みを、全9回にわたって楽しく分かりやすく紹介します。

図 地域医療推進課 ☎7197-1510

登場人物 & 家系図



## 第6話～在宅認知症編～

あれ?!おばあちゃん、  
どうしたの?

かしわ家の家族全員で在一朗さんを看取(みと)ってから約1カ月。徐々に普段の生活に戻ってきましたが、何だか宅子さんの様子がおかしいような…



### こんな症状に気付いたら

- ごみを出せなくなった
- 冷暖房機器を使えなくなった
- 趣味などへの興味がなくなった
- 薬の管理ができなくなった
- 料理の手順が分からなくなった

ご家族にこのような変化が見られたら、認知症かも知れません。困った時は、お近くの地域包括支援センターへご相談下さい。



▲各地域包括支援センターの問い合わせ先はこちら



### 認知症地域推進員とは

認知症のかたが住み慣れた地域で安心して暮らし続けるために、認知症の医療や介護における専門的な知識を生かし、ご本人やそのご家族を支援する相談業務を行います。柏市では市内11カ所全ての地域包括支援センターに配置されています。



### かしわ認知症対応ガイドブック

認知症で困った時に相談できる医療機関や行政窓口、さらにケアラズカフェのような市内の交流の場、認知症家族会の情報などを掲載しています。また、徘徊(はいかい)や暴言、排泄(せつ)問題などの困り事への対応について、市内で活躍する専門職が具体的に解説しているところも特徴です。病気に関するだけでなく、認知症に関する消費者被害や自動車運転、財産管理についての対応策や相談先も掲載しています。



▲市のホームページはこちら



### 柏の在宅医療を支える「地域包括支援センター」のかたにインタビュー

地域包括支援センターは高齢者への総合的な支援窓口です。保健師・社会福祉士・主任ケアマネジャーといった専門知識を持つ職員が、地域でいきいきと暮らしていただけるようサポートしています。

二三年前、認知症関連の啓発や周知により、認知症への理解がされるようになりました。認知症の当事者とその介護者のかたは、それぞれ百人百様の悩みをお持ちだと思います。1人で悩み抱え込まないよう、私たちはさまざまな機関と皆さまをつなぐお手伝いをさせていただきます。



柏北部地域包括支援センターセンター長・山本敏子さん

各地域包括支援センターで、65歳以上のかたならどなたでも、どんなご相談内容でも無料で受けることができます。「こんな事を聞いて良いのかな」と悩まずに、お気軽にご相談ください。各専門職が親身になって対応します。



柏南部第2地域包括支援センターセンター長・橋本佳子さん



今回は…「おばあちゃんの介護…。私が仕事を辞めるべき?」



# ぶらっと 柏 ぴんぽ

## 第20回 新富近隣センターから歩く

このコーナーでは、地域のかたの情報を基に見つけた珍しいものや歴史などを紹介します。新たな魅力探しに、健康づくりに、あなたも「柏さんぽ」してみませんか？

図広報広聴課 ☎7167-1175

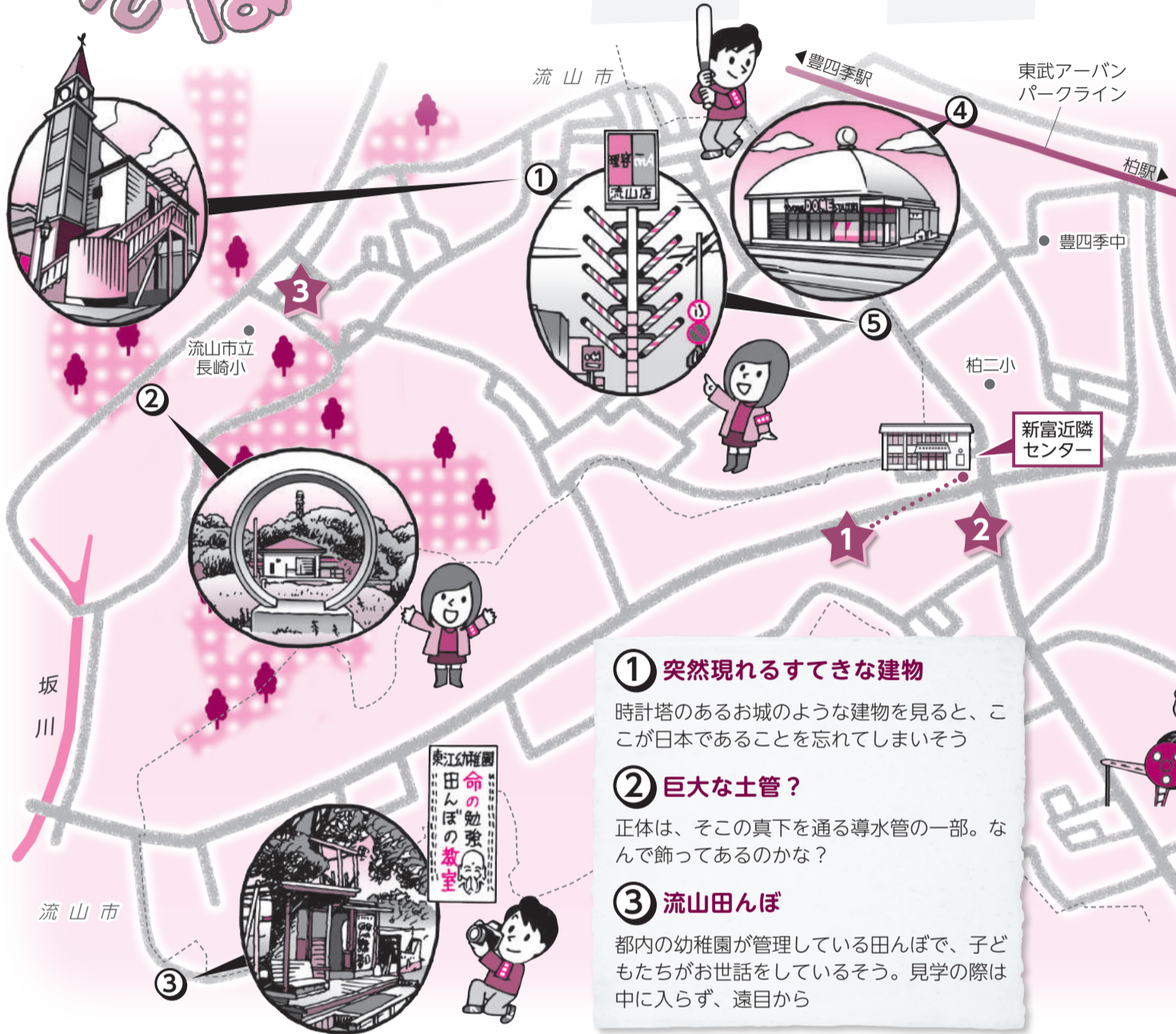
〈新富近隣センターへの行き方〉  
☒ 柏駅西口から、免許センター(八木中学校)行きバスで「第二小学校入口」下車、徒歩1分



今号で取り上げられなかったスポットも掲載



◀詳しい地図はこちら



### ④ UFOに野球ボール？

目を引く珍しい形をしたこの建物は、なんとバッティングセンター。上には野球ボールがちょこんとついています

### ⑤ 床屋さんの看板

おなじみの床屋さんのくるくるが…あれ!? なんでこんなにあるんだろう…

### ⑥ 飛行機公園

豊上町第二公園に、まるで飛行機を操縦しているような気分になれる遊具あり!

### ① 突然現れるすてきな建物

時計塔のあるお城のような建物を見ると、ここが日本であることを忘れてしまいそう

### ② 巨大な土管？

正体は、その真下を通る導水管の一部。なんで飾ってあるのかな？

### ③ 流山田んぼ

都内の幼稚園が管理している田んぼで、子どもたちがお世話をしているそう。見学の際には中に入らず、遠目から

## 地域のかたのイチオシスポット

### ① 稲荷神社

境内に岩倉具視報恩碑、開拓百年記念碑がある神社。この場所を含めた広大な土地は昔、岩倉家のものだったそうで、岩倉氏移住に伴い譲渡されたのだとか。その後、豊作祈願の鎮守様として創建されたのがこの神社だそう。



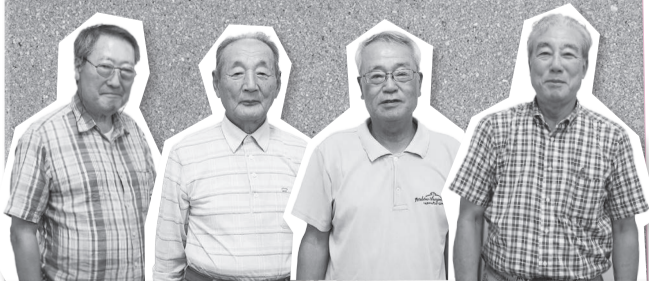
### ② 日本初！中国野菜の栽培地

中華料理に欠かせないチンゲンサイ。国内で栽培する手法を初めて確立したのがここだそうです。一見普通の民家の門なので見落としやすいですが、実はすごいところなんですよ。



### ③ 怪獣公園

カラフルな怪獣たちがいる公園。妙にリアルで、いまにも動き出しそう。近くを通ったときにドシンドシンと音がしたなら、それは怪獣たちの足音かもしれませんよ。



### 教えていただいた皆さん

▲(左から)緒方正人さん、飯沼良一さん、椎野二男(かずお)さん、根本勇夫さん

### 広報紙担当の

## ぶらっかー体験記

「この辺は昔、馬が自然に走り回ってた所だったんだ。柏二小は馬の捕り込め場所だね。人々が住み始めたのは明治になってからだから、この地域の歴史はまだ浅いんだよ」。地域のかたのお話は、今の景色からは想像もつかないものでとても驚きました。

実際に散歩してみると、面白い看板や建物があり、歩いているのがとても楽しい地域でした。秋から冬へ季節が移りゆく今の時期、お散歩する際には暖かい服装で。



◎連動企画「フレイル予防ウォーキング」を開催。詳しくは、本紙10面で確認を

次回(12月1日号)は  
北部近隣センター  
から歩く お楽しみに!





市等官公庁からのお知らせです

# 柏市 **かわら版**

はがき・ファクスなどの記入内容

①希望する講座・催し名 ②〒・住所 ③氏名(ふりがな) ④年齢 ⑤電話番号  
※電話が困難な場合はファクス番号 ⑥(往復はがきの場合)返信面の宛先

## お知らせ

### 危険コンクリートブロック塀の 除却費用を補助

市内の道路に面して、職員の調査により倒壊の恐れがあると判断された危険コンクリートブロック塀などの除却費用を補助します。

- ①危険と判断された塀を所有している、市税の滞納がないか
- ②除却工事を行ったかたは、生け垣設置の補助もあり
- ③詳しくは、市のホームページを見るか問い合わせを
- ④建築指導課 ☎7167-1145

### 「ミライカイギ#5」を開催

- ①11月4日(日)午前10時～午後2時
- ②パレット柏
- ③先着20人
- ④「パブリックスペースを楽しもう」をテーマに、柏の未来についてみんなで考えます
- ⑤当日、会場へ直接
- ⑥柏アーバンデザインセンター ☎7166-5000・中心市街地整備課 ☎7167-2354

### 2018消防フェスタ

- ①11月11日(日)午前10時～午後3時※雨天中止
- ②西部消防署富勢分署
- ③①消防服着体験、ロープ渡り体験(小学生以下)、放水体験、地震体験、救急講習「AEDの使い方」など②はしご車体験
- ④①=当日、会場へ直接②=当日午前9時45分と午後0時15分から抽選券(なくなり次第終了)を配布後、午前10時30分と午後1時から抽選。各10組
- ⑤西部消防署 ☎7133-8794

### 昭和18年12月2日～

#### 昭和19年1月1日生まれのかたへ

後期高齢者医療被保険者証を送付します。医療機関等で診療を受けるときは、新しい被保険者証を提示してください

➤11月中旬に発送予定です

### 昭和23年11月2日～

#### 昭和23年12月1日生まれの柏市国民健康保険利用のかたへ

12月から利用できる被保険者証(高齢受給者証)を交付します。医療機関等で診療を受けるときは、新しい被保険者証を提示してください

➤11月中旬に発送予定です

☎保険年金課 ☎7191-2594

### 昭和28年12月2日～

#### 昭和29年1月1日生まれのかたへ

介護保険被保険者証を送付します。被保険者である証明であるとともに、介護サービスを利用するときなどに必要になります。大切に保管してください

➤11月下旬に発送予定です

☎高齢者支援課 ☎7167-1135

### 下水道が使えます

高柳字中島の一部の区域0.82ヘクタールで、新たに公共下水道が使えます。①該当区域の図面を閲覧できます

②図 下水道経営課(市役所分庁舎1の1階) ☎7167-1409

### 11月は児童虐待防止推進月間

市では、厚生労働省の「子どもを健やかに育てるために～愛の鞭(むち)ゼロ作戦～」を進めています。

しつけと称してたたいたり怒鳴ったりすることは、子どもの成長の助けにならないばかりか、子どもが親に恐怖を持ちSOSを伝えられず、悪影響を及ぼしてしまう可能性があります。親自身も一人で抱えこまずに相談し、体罰や暴言を使わずに子どもと向き合みましょう。

#### ■相談窓口

	問い合わせ	時間
子育てに悩みがあるとき	こども福祉課 ☎7167-1458	月～金曜日午前9時～午後4時※祝日・年末年始を除く
虐待かな? と思ったら	柏児童相談所 ☎7131-7175	月～金曜日午前9時～午後5時
	児童相談所全国共通3桁ダイヤル ☎189	24時間365日対応

☎こども福祉課 ☎7167-1458

### 柏カレンダーを販売

市内在住の画家・小林大彦さんが水彩画で四季折々の市内の名所等を描いた「2019 KASHIWA CALENDAR～絵で訪ねるふるさと柏カレンダー～」を、柏市観光協会が販売します。

販売開始日時/11月2日(金)午前9時  
販売場所/柏市観光協会(東上町)、かしわインフォメーションセンター(柏駅南口ファミリかしわ3階)ほか  
発行部数/2,000部  
価300円  
☎柏市観光協会 ☎7162-3315・商工振興課 ☎7167-1141

### 口座振替に切り替えて 特産品をもらおう

対象期間中に国民健康保険料の口座振替を新規で申し込んだかたの中から抽選で80人に、ふるさと交流都市・つがる市の特産品(食品)をプレゼントします。  
対象期間/11月1日～30日(金)  
①▶期間中に金融機関等で申し込むと自動的に抽選対象▶申込日現在未納があるかたは対象外▶当選者の発表は景品の発送(来年2月以降)をもって代えさせていただきます  
☎保険年金課 ☎7191-2594

### 公開される審議会等

※傍聴希望者は当日5分前までに、会場へ直接

名称	とき	ところ	定員	問い合わせ
柏市立柏病院新改革プランに関する懇談会	11月13日(火)午後6時30分～8時30分		先着30人	医療公社管理課 ☎7134-6795
柏市地域包括支援センター運営協議会	11月14日(水)午後1時30分～3時30分	ウェルネス柏4階大会議室	各先着5人	地域包括支援課 ☎7167-2318
柏市健康福祉審議会障害者健康福祉専門分科会	11月22日(木)午前10時～正午			障害福祉課 ☎7167-1136

### 千葉県合同不動産公売

市が滞納市税等の回収のため差し押さえた不動産を、入札形式で売却します。  
①11月20日(火)午前10時～11時  
②千葉市中央区役所  
物件/みどり台4丁目(土地)、松ヶ崎(土地・家屋)  
③持ち物など、詳しくは収納課・債権管理課(市役所本庁舎2階)にある公売広報か、市のホームページで  
☎収納課 ☎7167-1122・債権管理課 ☎7168-1031

### 柏都市計画区域区分の案の概要 の縦覧と公聴会

概要の縦覧  
①11月2日(金)～16日(金)午前8時30分～午後5時15分※土・日曜日、祝日を除く  
②千葉県都市計画課(千葉市)、都市計画課(市役所分庁舎2の1階)  
③柏インター西地区の区域区分の変更案の概要

公聴会  
①12月8日(土)午後3時※公述の申し出がない場合は中止  
②市役所分室1  
③当日、会場へ直接  
公述人の資格/市内に住所があるか利害関係があるかた(法人を含む)  
④公述希望者=11月16日(金)までに、知事宛ての書面(公述申出書)に述べようとする意見の要旨(800字以内)と住所・氏名などを書いて、〒277-8505 柏市役所都市計画課へ郵送(当日消印有効)するか直接持参を  
⑤公聴会の開催状況など、詳しくは千葉県都市計画課へ問い合わせるか、市のホームページで  
☎千葉県都市計画課 ☎043-223-3376・都市計画課 ☎7167-1144

### 地区計画の原案の縦覧

①11月2日(金)～16日(金)午前8時30分～午後5時15分※土・日曜日、祝日を除く  
②柏インター西地区の地区計画の原案、柏北部東・柏たなか駅西地区の地区計画の原案  
意見書の提出  
③土地の所有者等権利のあるかた  
④11月23日(金)までに、〒277-8505 柏市役所都市計画課へ郵送(当日消印有効)するか、11月22日(木)までに直接持参を  
⑤☎都市計画課(市役所分庁舎2の1階) ☎7167-1144

### 就職を目指す若者のための パソコン基礎講座

①11月10日～12月8日の毎週土曜日午前10時30分～午後3時30分(計5回)  
②かしわ地域若者サポートステーション(柏下)  
③39歳までの無職のかた、先着8人※学生・既婚者を除く  
④ワード・エクセル・パワーポイントの使い方を基礎から学びます  
⑤弁当  
⑥11月2日(金)午前9時30分から、同ステーションへ電話で  
☎同ステーション ☎7100-1940・商工振興課 ☎7167-1141

### 6市合同弁護士による 消費者問題無料相談会

東葛6市(柏・松戸・流山・鎌ヶ谷・野田・我孫子)のかたは、どこでも相談できます。

とき	ところ	問い合わせ
11月10日(土)	我孫子市消費生活センター	☎7185-1469
12日(月)	松戸市教育委員会	☎047-366-7329
13日(火)	流山市消費生活センター	☎7158-0999
14日(水)	野田市役所	☎7123-1084
15日(木)	鎌ヶ谷市役所	☎047-445-1240
17日(土)	柏市消費生活センター	☎7163-5853

※いずれも午前10時～午後4時(1回60分まで)

①11月2日(金)午前10時から、各問い合わせ先へ電話で  
☎消費生活センター ☎7163-5853

### 生産緑地に係る 新たに創設された制度の説明会

とき	ところ
11月16日(金)午後6時30分～8時	田中近隣センター
11月17日(土)午前10時～11時30分	沼南近隣センター
12月7日(金)午後6時30分～8時	中央公民館
12月8日(土)午前10時～11時30分	南部クリーンセンター

①生産緑地所有者  
②同制度についての説明  
③当日、会場へ直接  
④各日、内容は同じ  
☎都市計画課 ☎7167-1144

かわら版は次の面に続きます

## 健康ガイド

11月

☎=予約制  
ウ柏=ウェルネス柏

夜間・休日に  
急病に  
なったら

▶夜間…内科・小児科 ☎7163-0119※音声案内  
▶日曜日・祝日…歯科 ☎7164-8114(午前9時45分～正午)  
歯科以外 ☎7163-0119※音声案内

### 保健所健康増進課 ☎7167-1256

かしわ  
歯科  
相談室

### 保健所保健予防課 ☎7167-1254

#### こころの健康 相談 ☎

15日(木)・20日(火)・26日(月)午後2時～4時、ウ柏。心の病などで悩んでいるかた、家族。精神科医による相談

#### HIV等検査・ 相談 ☎

4日(日)午前9時～10時30分・19日(月)午後1時～2時、ウ柏※12月2日(日)・17日(月)の検査も予約可

#### アルコール酒害 教室・アルコール 悩みごと相談 ☎

酒害教室=6日(火)、悩みごと相談=13日(火)、いずれも午後2時～4時、ウ柏。本人・家族

#### アルコール家族 教室

19日(月)午後1時30分～3時30分、ウ柏。家族のかただけ

### 医療安全支援センター (保健所総務企画課内) ☎7167-1775

医療安全相談 (月)～(金)午前9時～正午・午後1時～3時

### 保健所衛生検査課 ☎7167-1268

飲用井戸の水質検査 ☎ 6日(火)・20日(火)午前9時～11時、ウ柏。検査は有料

※11面に「こども健康ガイド」を掲載しています



はがき・ファクスなどの記入内容

①希望する講座・催し名 ②〒・住所 ③氏名(ふりがな) ④年齢 ⑤電話番号  
※電話が困難な場合はファクス番号 ⑥(往復はがきの場合)返信面の宛先

**お知らせ(続き)**

**日本語スピーチコンテストの  
出場者を募集**

時 来年2月3日(日)午後1時～3時30分  
所 パレット柏  
対 東葛地域在住・在勤・在学で、日本語を母国語としない外国人、15人  
目 12月3日(月)までに、柏市国際交流センターで配布する申込書に必要事項を書いて、〒277-0005柏1丁目7-1-301 柏市国際交流センターへ郵送(当日消印有効)・✉boshu-1@kira-kira.jpするか直接持参を※申込書は同センターのホームページからダウンロード可。応募者多数の場合は選考。結果は12月20日(木)までに通知  
◎詳しくは、問い合わせるか同センターのホームページで  
調 柏市国際交流センター ☎7157-0281

**成年後見制度等無料相談会**

時 12月1日(土)午前9時～正午  
所 いきいきプラザ  
対 市内在住か、福祉関係で働く市内在勤のかた、先着9組  
内 司法書士による個別相談  
目 11月2日(金)午前9時から、かしわ福祉権利擁護センターへ電話で  
他 1組60分まで  
調 同センター ☎7163-7676

**運転免許証を返納で電子マネー  
WAONカードをプレゼント**

柏警察署に有効な運転免許証を返納すると、イオンモール等で利用できる電子マネーWAONカードをプレゼントします。  
対 65歳以上のかた、先着250人  
受付方法/有効な運転免許証を持って柏警察署交通課へ直接  
調 柏警察署7148-0110

**IoT・ITツール①展示会②セミナー**

時 11月7日(水)午後1時～4時30分  
所 東葛テクノプラザ(柏の葉5丁目)  
対 県内在勤のかた、①=どなたでも②=先着80人  
内 ①=生産性向上や働き方改革に活用できるIoT・ITツールの展示②=IoT・ITの活用方法などの講習会  
目 当日、会場へ直接  
調 柏商工会議所 ☎7162-3315・商工振興課 ☎7167-1141

**千葉県民のつどい**

11月25日(日)～12月1日(土)は犯罪被害者週間です。被害者や家族のかたが被害から立ち直り、再び平穏に過ごせるように理解・支援し、尊厳が守られる社会について考えます。  
時 11月25日(日)午後1時～3時40分  
所 千葉県生涯学習センター  
定 300人  
内 犯罪被害者遺族の講演、被害者支援音楽会  
目 11月20日(火)までに、はがきに紙面右上の必要事項と参加人数を書いて、〒260-0013千葉市中央区中央3丁目9-16 三井生命千葉中央ビル7階 千葉犯罪被害者支援センターへ郵送(必着)・✉043-225-5453・✉chibacvs@orion.ocn.ne.jpするか電話で※応募者多数の場合は抽選  
調 千葉犯罪被害者支援センター ☎043-225-5451・防災安全課 ☎7167-1115

**生涯現役 小売・サービス・  
公共サービス就労セミナー**

時 12月3日(月)午後1時～4時30分  
所 アミュゼ柏  
対 55歳以上で、自分のライフスタイルに合った働き方を探しているかた、70人

**11月 図書館本館の催し** 調 図書館本館 ☎7164-5346 (月曜休館※祝日を除く)

図書館本館の2階にある柏プラネタリウムは、子どもから大人までみんなで楽しめます  
テーマ/プラネタリウム～歴史と発展～ 物語/北風と太陽  
時 10日(土)①午後1時30分②午後3時30分  
11日(日)①午前11時②午後1時30分③午後3時30分  
おはなし会 時 11月8日(木)午後3時30分～4時

内 講演、事業者からの仕事内容の紹介  
目 11月22日(木)までに、生涯現役促進協議会へ電話するか、かしわ生涯現役ネットのホームページで※応募者多数の場合は抽選  
調 同協議会 ☎7157-0282・福祉政策課 ☎7167-1171

**講座・講演**

**中央公民館のパソコン教室**

①年賀状作成講座  
時 11月16日(金)午前9時30分～午後0時30分、11月19日(月)・22日(木)午後1時30分～4時30分※いずれか1日  
内 ワードを使って簡単な年賀状を作ります  
持 USBメモリ  
②はじめてのパソコン講座  
時 11月24日(土)、12月1日(土)・8日(土)午後1時30分～4時30分(計3回)  
内 パソコンの基本操作、文字入力、インターネットの基礎を学びます  
③ウィンドウズ10ソフトウェア中級講座  
時 11月30日(金)・12月1日(土)午前9時30分～午後0時30分(計2回)  
内 各種機能の初期設定の方法などを学びます  
《共通》  
対 市内在住・在勤で①=文字入力ができるかた、各20人②=パソコンに初めて触れるかた、15人③=パソコンの基本的操作ができるかた、20人  
目 ①=11月8日(木)②・③=11月15日(木)

までに、往復はがきに紙面右上の必要事項と①は希望日を書いて、〒277-0005柏5丁目8-12 柏市中央公民館へ郵送で(必着)※応募は1講座につき1人1通。応募者多数の場合は抽選。今年度、各講座を受講したことがないかたを優先。手話通訳や要約筆記が必要なかたは申込時に記入を  
調 OSはWindows10で、Office2016を使用  
所 調 中央公民館 ☎7164-1811

**はじめての琵琶**

時 11月10日(土)午後1時～3時  
定 先着30人  
内 平家物語などの語り物に解説を交えた琵琶の演奏を楽しみます  
入場料/200円  
目 11月2日(金)午前9時から、旧吉田家住宅歴史公園へ電話するか同公園ホームページで  
所 調 旧吉田家住宅歴史公園 ☎7135-7007

**介護教室**

時 11月17日(土)午前10時～正午  
所 松葉近隣センター  
対 市内在住のかた、先着36人  
内 認知症に関する正しい知識や、認知症当事者とその家族への接し方を学びます  
目 11月2日(金)午前9時から、介護老人保健施設はみんぐへ電話で  
調 はみんぐ ☎7134-0660

**市民の相談室**

●祝・休日、年末年始は休み。都合により休む場合があるので、事前にご確認を

予約が必要な相談	
法律相談	▶(月)・(水)・(木)午前9時30分～午後3時30分=市役所相談室※第1(水)=沼南庁舎相談室▶(夜間)第2(水)午後6時15分～8時40分=アミュゼ柏※11月12日(月)・29日(木)はお休み 予約/週過分を(木)午前9時から※裁判・調停中のものは不可 広報広聴課 ☎7167-1119
外国人のための無料法律相談	第4(水)午後1時～5時 予約/当月分を11月2日(金)午前9時から 柏市国際交流センター ☎7157-0281
税理士による税務相談	第2(金)午後1時～5時=市役所相談室 予約/当月分を11月2日(金)午前9時から 広報広聴課 ☎7167-1119
登記相談(土地家屋調査士による土地建物登記・測量・境界を含む)	第2(水)午前10時～正午=市役所相談室 予約/当月分を11月2日(金)から 千葉司法書士会柏支部 ☎070-3873-5237※受付時間は(月)～(金)午後1時～4時
司法書士による相談(相続登記・会社登記、成年後見、遺言・生前贈与等)	第2(水)午後1時～3時=市役所相談室 予約/当月分を11月2日(金)から 千葉司法書士会柏支部 ☎070-3873-5237※受付時間は(月)～(金)午後1時～4時
行政書士の暮らしの仕組み相談(成年後見・相続・遺言等)	第4(水)午後1時～4時=市役所相談室 予約/当月分を11月2日(金)から 千葉県行政書士会東葛支部 ☎7197-4726※受付時間は(月)～(金)午前9時30分～午後1時
こころの悩み無料相談(電話・面接)	▶電話相談=(月)・(金)午後1時～5時 日本産業カウンセラー協会東葛支部(柏2丁目) ☎7163-7830 ▶面接=(月)～(金)午前10時～午後5時 同支部 ☎7168-7163(予約)
認知症相談	11月13日(水)午後1時～4時=各地域包括支援センター 予約/各センターへ直接 地域包括支援課 ☎7167-2318
老いじたくあんしん相談(高齢者のライフプラン・遺言・相続等)	第2(金)午前9時～正午=市役所相談室 予約/当月分を11月2日(金)午前9時から 老いじたくあんしんねっと ☎7169-4165(ヨイロウゴ)
女性のこころと生き方相談	毎週(木)と第1・3(水)、第2・4(月)午前10時～午後4時※第2(木)は午後2時～8時 男女共同参画センター(パレット柏) ☎7167-1127
母子・父子自立支援相談	(月)～(金)午前9時～午後4時 こども福祉課母子・父子自立支援員 ☎7167-1455
不登校・学校教育・幼児教育相談(電話・面接)	(月)～(金)午前9時～午後4時 教育支援室▶電話相談=☎7131-6615 ▶面接=☎7131-6671(予約)
就学相談	(月)～(金)午前9時～午後4時=ウェルネス柏教育研究所 ☎7128-2227
ニート・ひきこもりのための若者の就労相談	(月)～(金)午前9時30分～午後5時=保健勤労会館 かしわ地域若者サポートステーション ☎7100-1940
予約が不要な相談	
行政相談(国などへの意見・要望)	▶第1・2(水)午前10時～正午=市役所相談室 ▶第3(月)午前10時～正午=沼南庁舎相談室 広報広聴課 ☎7167-1119
不動産相談(売買・賃貸借契約時のトラブル)	第1(金)午前10時～午後3時=市役所相談室 広報広聴課 ☎7167-1119
消費生活相談	(月)～(金)午前9時～午後4時30分※第3(土)は電話相談だけ受け付け 消費生活センター ☎7164-4100
人権身の上相談	第1・3(水)午前10時～午後3時=市役所相談室 広報広聴課 ☎7167-1119
自死遺族のためのわかちあいの会「ひだまり」	11月11日(日)午後1時30分～3時30分=アミュゼ柏 千葉いのちの電話 ☎043-222-4416
障害者差別に関する相談	毎週(水)午前9時～午後5時=教育福祉会館相談室 千葉県東葛飾障害者相談センター ☎7179-1088・✉7165-2423
高齢者の就労・社会参加相談	(月)～(金)午前10時～午後4時 生涯現役促進協議会(パレット柏) ☎7157-0282
ひきこもり相談	(月)～(金)午前9時30分～午後4時30分※第1(金)は午後1時～4時30分 千葉県ひきこもり地域支援センター ☎043-209-2223
家庭児童相談	(月)～(金)午前9時～午後4時 家庭児童相談担当(こども福祉課内) ☎7167-1458
こども「やまびこ電話 柏」	(月)～(金)午後1時～7時 少年補導センター ☎7166-8181
少年相談	(月)～(金)午前9時～午後5時 少年補導センター ☎7164-7571
にこにこダイヤルかしわ(妊娠・出産・育児に関する相談)	(月)～(金)午前9時～正午・午後1時～5時 保健所地域保健課 ☎7162-2525
心配ごと相談	▶(水)=教育福祉会館 ☎7163-2734▶(木)=沼南社会福祉センター ☎7193-2942※いずれも午前10時～午後3時 柏市社会福祉協議会 ☎7163-1234
外国人のための相談	英語=(木)、中国語=(水)・(金)、スペイン語=(水)、韓国語=第2・4(水)※いずれも午後1時～5時 協働推進課 ☎7167-0941



はがき・ファクスなどの記入内容

- ①希望する講座・催し名 ②〒・住所 ③氏名(ふりがな) ④年齢 ⑤電話番号  
 ※電話が困難な場合はファクス番号 ⑥(往復はがきの場合)返信面の宛先

**「持続可能な地域社会創り」を考える公開勉強会**

時 11月24日(土)午後1時～2時30分  
 所 パレット柏  
 定 先着20人  
 因 「地域の水」をテーマに、その重要性、食料生産・消費・環境維持への関わりや保全について学びます  
 申 11月2日(金)午後1時から、紙面右上の必要事項を書いて、かしわ環境ステーションへ FAX7172-2100・info@kankyostation.orgするか電話で  
 園 かしわ環境ステーション ☎7170-7090 (午後1時～5時)

**催し**

**防災公園市民収穫のつどい**

時 11月10日(土)午前10時～午後1時30分 ※雨天時は11月11日(日)に延期  
 所 中原ふれあい防災公園  
 因 収穫した野菜で作る豚汁・ふかし芋などの販売、酒井根東小学校吹奏楽部の演奏 箸、ごみ袋  
 他 車での来場はご遠慮を  
 園 同公園管理運営協議会(坂下) ☎7173-7458・公園管理課 ☎7167-1309

**かたくりの里 いきいきふれあい祭り**

時 11月10日(土)・11日(日)午前10時～午後3時30分  
 因 作品展示、演芸発表、囲碁・紙すき等の体験、模擬店、バザーなど  
 他 送迎バスあり。11月9日(金)・12日(月)は臨時休館  
 所 園 南部老人福祉センター「かたくりの里」 ☎7176-6151

**柏の自然と生きものフェスタ**

市内巡回写真展「柏の自然と生きもの・今と昔」  
 時 11月22日(木)～25日(日)=パレット柏、11月26日(月)～12月3日(月)=県立柏の葉公園センター ※いずれも午前9時～午後5時  
 因 柏北部の自然と生き物の写真展  
 申 当日、会場へ直接  
 講演「私の花履歴史」  
 時 11月23日(金)午前10時～正午  
 所 パレット柏  
 定 先着30人  
 因 柏の植物についての講演  
 申 11月2日(金)午後1時から、紙面右上の必要事項を書いて、かしわ環境ステーションへ FAX7172-2100・info@kankyostation.orgするか電話で  
 園 かしわ環境ステーション ☎7170-7090 (午後1時～5時)

**スポーツドリームかしわ2018**

来年日本でワールドカップが開催されるラグビーをはじめとするさまざまなスポーツを、子どもから大人まで誰でも気軽に体験できます。  
 時 11月23日(金)午前10時～午後3時 ※雨天中止  
 所 県立柏の葉公園総合競技場  
 因 ラグビー、なわとび、スポーツ用車いす体験など  
 申 当日、会場へ直接  
 ◎詳しくは市のホームページで確認を  
 園 スポーツ課 ☎7191-7399

**かしわで収穫祭**

時 11月10日(土)・11日(日)午前9時30分～午後2時30分  
 因 模擬店、吹奏楽の演奏など  
 所 園 農産物直売所かしわ ☎7141-6755 (午前9時～午後5時。水曜日を除く)・農政課 ☎7167-1143

**青和園祭**

時 11月10日(土)午前10時～午後2時15分  
 因 草花・野菜・陶芸品等の販売、模擬店、陶芸体験、バザー、ゲームコーナーなど  
 所 園 青和園 ☎7131-9360

**かしわ商連まつり**

柏ならではの逸品やグルメを楽しみませんか。当日使える商品券が当たる抽選会も行います。  
 時 11月11日(日)午前10時30分～午後4時  
 所 柏駅東口ハウディモール  
 ◎詳しくは、柏市商店会連合会のホームページを見るか問い合わせを  
 園 同連合会 ☎7163-7421 (月・水・金曜日。祝日を除く)・商工振興課 ☎7167-1141

**求人**

**教育支援員**

園 小・中学校教員、保育士、福祉関係等の仕事のいずれかの経験があるかた、10人程度  
 勤務場所/ 柏市立小・中学校  
 勤務内容/ 特別な支援を必要とする児童・生徒の学習・生活支援など  
 勤務時間/ 児童・生徒が登校する日 ▶ 週2.5日、5日勤務=いずれも1日7時間 ▶ 週4日勤務=1日4時間  
 賃金(時給)/ 1,200円 ※交通費は別途支給  
 申 12月21日(金)までに、写真を貼った履歴書を〒277-8503 柏市教育委員会教育研究所へ郵送(必着)するか直接持参(沼南庁舎4階)を  
 選考方法/ 書類と面接  
 園 教育研究所 ☎7191-7387

**健康**

**風しん抗体検査**

市では、風しん抗体検査を行っています。無料で検査を受けられる対象者に、新たに「妊婦の夫」が加わりました。  
 接種期限/ 来年3月31日(日)  
 所 市内の協力医療機関  
 因 妊娠を希望する妊娠前の女性とその夫、妊婦の夫で、次の条件を全て満たすかた ▶ 過去に風しん抗体検査を受けたことがない ▶ 麻しん風しん混合(MR)を含む風しんの予防接種を受けたことがない  
 園 問診と血液検査  
 申 検査を希望する市内の協力医療機関へ直接  
 ◎協力医療機関名など、詳しくは市のホームページを見るか問い合わせを  
 園 保健所健康増進課 ☎7128-8166

**糖尿病センター市民公開講座**  
 時 11月12日(月)午後2時～4時  
 所 アミュゼ柏  
 定 先着60人

**パレット柏の催し**

園 パレット柏 ☎7157-0280

催し・内容	とき	対象・定員
①みんなで楽しむ落語会	11月10日(土)午後1時30分～2時	どなたでも
②ハンドメイド講座 ～レジンでパレット作り～	11月27日(火)午後6時～8時	どなたでも、先着15人
③0歳からのおたのしみ劇場	11月28日(水)午前10時～10時30分	乳幼児と保護者、先着15組

費 ②=1,000円  
 申 ①・③=当日、会場へ直接 ②=11月2日(金)午前9時から、パレット柏へ電話で

因 講座「見過ごさないで！ 高血圧」  
 申 当日、会場へ直接  
 他 糖尿病看護認定看護師による相談あり。先着15人  
 園 市立柏病院 ☎7134-2000

**かしわ元気塾**

毎月1回市民の皆さんを元気にする講座を開催します。  
 時 12月15日(土)午後1時30分～3時30分  
 所 柏地域医療連携センター  
 定 200人  
 因 医師による講話「寒さに負けず年越し！～ヒートショックなどの予防策～」  
 申 11月27日(火)までに、はがきに紙面右上の必要事項(参加者全員分)を書いて、〒277-0845豊四季台1丁目1-118 柏市役所地域医療推進課へ郵送(必着)・info-chkry@city.kashiwa.chiba.jpするか直接 ※応募者多数の場合は抽選  
 園 地域医療推進課 ☎7197-1510

**肝臓病市民公開講座**

時 11月25日(日)午後1時30分～4時20分  
 所 市民文化会館小ホール  
 定 先着200人  
 因 講演「ご存じですか？ 本当はこわい脂肪肝～アルコールと太り過ぎに注意～」 「肝臓病を知ろう！～がんにならない健康な肝臓にするために～」  
 申 当日、会場へ直接  
 園 千葉肝臓友の会 ☎047-460-7055 (火・金曜日午前10時～午後3時)・保健所健康増進課 ☎7168-3715

**スポーツ推進委員のイベント**

**西部支部「秋の西部スポーツフェスタ」**  
 種目/ ①=グラウンドゴルフ ②=ふわどっち、ペタンク、ラダーゲッター、長縄、室内雪合戦 ③=ショートテニス、ソフトバレー  
 時 11月11日(日)午前9時～正午 ※①=雨天中止  
 所 柏第四小学校  
 因 市内在住・在勤・在学で①=中学生以上の経験者 ②=小学生以上 ③=中学生以上のかた(小学3年生以下は保護者同伴)  
 持 運動ができる服装・靴(②・③=室内用)、飲み物、タオル  
 申 11月7日(火)までに、紙面右上の必要事項と希望種目、性別を書いて、福嶋へファクスするか ttn4edn2eh@mx1.ttcn.ne.jp で ※当日参加も可  
 園 西部支部(福嶋) ☎・FAX7146-1279・スポーツ課 ☎7191-7399

**東部支部「ニュースポーツ大会」**  
 時 12月16日(日)午前8時30分～午後1時  
 所 柏第八小学校  
 因 ① ▶ ふうせんバレー=小学1～3年生、先着5チーム(1チーム6人) ▶ ミニバレーボール=小学4～6年生、先着6チーム(1チーム4人) ※いずれも市内在住のかた。小学3年生以下は保護者同伴  
 持 運動ができる服装・靴(室内用)、飲

み物、タオル  
 申 11月2日(金)午前9時から、紙面右上の必要事項と部門と団体参加の場合はその旨と代表者の氏名を書いて、福原へファクスするか t-fukuhara@m2.gyao.ne.jp で  
 園 東部支部(福原) ☎・FAX7169-3780・スポーツ課 ☎7191-7399

**シニア**

**ほのぼのプラザますおの催し**

①誰でも楽しめるパソコン講座  
 時 11月15日(木)午後1時30分～3時  
 因 タブレットを使いワードやエクセルで文書・表作りをします  
 園 タブレット(あるかただけ)、筆記用具  
 ②体験ポールウォーキング  
 時 11月22日(木)午後1時30分～3時30分  
 因 ポールを使ったウォーキングを体験します  
 他 ポールのレンタルあり  
 ③笑顔あふれる幸せ手品  
 時 11月25日(日)、12月5日(火)・13日(木)午後1時30分～4時(計3回)  
 因 披露したくなる楽しい手品を習います  
 費 100円  
 ④姿勢と呼吸を見直す肺炎予防  
 時 11月28日(水)午前10時～11時30分  
 因 肺炎予防のための、免疫力を高める呼吸法や体操を学びます  
 ⑤気づいて防ごう！「反応反射低下」  
 時 12月4日(火)午後2時～3時30分  
 因 自分の反応反射力を知り、自宅でもできる予防体操を体験します  
**《共通》**  
 園 市内在住で60歳以上のかた、①=先着20人 ②=14人 ③=20人 ④=30人 ⑤=20人 ※④・⑤は体力の低下を感じるかた  
 申 ▶ ①=当日、会場へ直接 ▶ ②～④=11月10日(土) ⑤=11月22日(木)までに、はがきに紙面右上の必要事項と応募動機を書いて、〒277-0051加賀3丁目16-8 ほのぼのプラザますおへ郵送(必着)・FAX7171-6611するか kaigo.yobou@kashiwa-shakyo.or.jp で ※②～⑤は応募者多数の場合は抽選  
 園 ほのぼのプラザますお ☎7170-5570

**健康増進講座「からだポカポカ自彊(じきょう)術」**

時 11月29日～12月20日の毎週木曜日 午後1時30分～3時(計4回)  
 園 市内在住で60歳以上のかた、先着30人  
 因 体のゆがみを整え心身の調和を図ります  
 費 400円  
 持 動きやすい服装、バスタオル、飲み物  
 申 11月2日(金)午前10時から、沼南老人福祉センター「いこい荘」へ電話か直接  
 園 いこい荘 ☎7192-1401 (午前10時～午後4時。日曜日・祝日を除く)

かわら版は次の面に続きます



市等官公庁からのお知らせです

# 柏市 かわら版

はがき・ファクスなどの記入内容

①希望する講座・催し名 ②〒・住所 ③氏名(ふりがな) ④年齢 ⑤電話番号  
※電話が困難な場合はファクス番号 ⑥(往復はがきの場合)返信面の宛先

## シニア(続き)

### 柏寿荘の催し

- ①健康増進のための「スマイル講座」  
時 11月7日(水)午後1時～2時  
因 脳トレ、姿勢改善、呼吸法など  
因 運動ができる服装、タオル、飲み物
  - ②介護予防のための「笑いヨガ講座」  
時 11月15日(水)午前10時30分～正午  
因 ストレス解消、免疫力アップ、ダイエット効果が期待できる笑いヨガを学びます  
費 100円  
因 運動ができる服装・靴(室内用)、タオル、飲み物
  - ③生きがいづくり講座「編み物教室」  
時 11月22日(水)午前10時～正午  
因 輪針を使って、ネックウォーマーにもなる多目的帽子を編みます  
費 2,100円  
因 輪針3号か4号、靴(室内用)  
因 輪針の販売あり
- 《共通》  
因 市内在住で60歳以上のかた、①=先着40人②・③=各先着20人  
申 ①=当日、会場へ直接②・③=11月2日(金)午前9時30分から、柏寿荘へ電話か直接  
所 圃 柏寿荘 ☎7131-9511 (午前9時30分～午後4時。日曜日・祝日を除く)

### 高齢者・親善囲碁大会

- 時 11月20日(火)午前10時～午後4時  
所 豊四季台老人いこいの家  
因 市内在住で65歳以上のかた、先着20人  
因 リーグ戦、トーナメント戦による対局  
申 11月2日(金)午前9時から、かやの会へ電話で  
圃 かやの会(内山) ☎080-5499-9562  
・高齢者支援課 ☎7168-1996

### 介護予防講座「健康で長生き！男の料理教室」

- 時 11月26日(月)午前10時～午後2時  
所 沼南社会福祉センター  
因 市内在住で60歳以上の男性、15人  
因 簡単に短時間でできる料理を作り、試食します  
費 1,000円  
因 エプロン、マスク、三角巾  
申 11月10日(土)までに、沼南老人福祉センター「いこい荘」へ電話か直接※応募者多数の場合は抽選  
圃 いこい荘 ☎7192-1401 (午前10時～午後4時。日曜日・祝日を除く)

### ぶらカシ運動企画 フレイル予防ウォーキング

- 時 11月21日(水)午前9時30分～午後0時30分  
集合場所/柏駅南口  
因 市内在住で60歳以上のかた、先着25人  
因 新富近隣センターを中心に紹介されたスポットのうち、数カ所を巡ります  
費 100円  
因 飲み物、帽子、タオル、健康保険証  
圃 11月2日(金)午前9時から、紙面右上の必要事項を書いて、かしわウォーキング支援者連絡会(高橋)へ ☎7175-5836 するか ☎qqta5cx9k@beach.ocn.ne.jpで  
圃 同連絡会(高橋) ☎7175-5836・ほのぼのプラザ ☎7170-5570

### シニアのための仕事説明会 in 柏

- 時 11月21日(水)午後1時～2時30分  
所 パレット柏  
因 市内在住で60歳以上のかた、先着30人  
因 コンビニエンスストアの担当者から多様な働き方について話を聞きます  
申 11月2日(金)午前9時30分から、セブンイレブン・ジャパン松戸地区事務所(☎047-383-2570)へ電話で  
圃 商工振興課 ☎7167-1141

### 千葉県生涯大学校の入学生を募集

- 因 県内在住の60歳以上で、健康・仲間づくり・社会参加に興味があるかた  
募集期間/11月9日(金)～12月28日(金)  
願書の配布/高齢者支援課(市役所別館2階)、窓口サービス課(沼南庁舎1階)、ほのぼのプラザ ☎7163-9364 するか ☎info-chkm@city.ka-shiwa.chiba.jp で ※①=郵送だけ。応募は各講座につき親子1組1通。応募者多数の場合は抽選  
圃 同大学校事務局 ☎043-266-4705  
・高齢者支援課 ☎7168-1996

## キッズ

### 中央公民館の親子講座

- ①親子プログラミング基礎講座  
時 11月24日(土)午前9時30分～午後0時30分  
因 市内在住・在勤・在学の小学生と保護者、20人

- 因 初心者用プログラミング言語「スクラッチ」を使い親子で学びます  
因 USBメモリ
  - ②子育て支援講座「ちびっ子アーティスト誕生！」  
時 12月5日(水)・12日(水)午前10時～11時30分(計2回)  
因 市内在住で2・3歳の未就学児と保護者、20組  
因 パステルや絵の具を使って親子で1つの作品を作ります  
費 500円※子ども2人の場合は800円  
因 汚れてもよい服装、タオル、はさみ、飲み物  
因 保育あり。希望者は申込時にその旨と子どもの氏名・年齢の記入を。当日キャンセルの場合は後日、材料費を請求
  - ③親子パソコン教室「パソコンでクリスマスカードなどをつくろう」  
時 12月8日(土)午前9時30分～正午  
因 市内在住の小学生と保護者、20人  
因 パソコンを使って塗り絵をしたり、クリスマスカードなどを作ったりします
  - ④親子クッキング教室  
時 12月8日(土)午前10時～午後0時30分  
因 市内在住の小学生と保護者、15組  
因 チキンドリア、かぶのスープ、ミルクレープを作ります  
費 1人300円  
因 エプロン、マスク、三角巾、布巾2枚、飲み物  
因 当日キャンセルの場合は後日、材料費を請求
- 《共通》  
圃 ①=11月15日(水)②=11月20日(火)③=11月27日(火)④=11月19日(月)までに、往復はがきに紙面右上の必要事項と子どもの氏名・年齢・学年(小学生だけ)を書いて、〒277-0005柏5丁目8-12 柏市中央公民館へ郵送(必着)・☎7163-9364 するか ☎info-chkm@city.ka-shiwa.chiba.jp で ※①=郵送だけ。応募は各講座につき親子1組1通。応募者多数の場合は抽選  
圃 ④=初めてのかた優先。①・③・④=手話通訳・要約筆記あり。申込時にその旨記入を  
所 圃 中央公民館 ☎7164-1811

### わんぱく子ども祭り

- 時 11月24日(土)・25日(日)午前10時～午後3時  
所 青少年センター  
因 小学生(小学3年生以下は保護者同伴)  
因 ミサンガ作り、バルーンアート、迷路など  
費 各日100円

## こども図書館 11月前半の催し

午前中催しがない日は、午前10時30分から「こども図書館おはなし会」あり

とき	催し
3日(土)・4日(日) 午前11時～11時30分	ちょっと大きい子のためのおはなし会
7日(水)午前10時30分～11時	簡単な季節の工作、読み聞かせ、親子遊び、パネルシアターなど
8日(木)午前10時30分～11時	読み語り、わらべうた
9日(金)午前10時30分～11時	読み聞かせ、パネルシアター、ふれあい遊び
10日(土)午前11時～11時30分	読み聞かせ、手遊び、パネルシアター、ペープサート
11日(日)午前11時～11時30分	読み聞かせ、手遊び、パネルシアター
13日(火)午前10時30分～11時	読み聞かせ、手遊び、楽しいこどもの歌

※ちょっと大きい子=4歳以上  
圃 当日、会場へ直接  
圃 こども図書館 ☎7108-1111

- 因 靴(室内用)
- 圃 当日午後2時30分までに、会場へ直接  
圃 柏市青少年相談員連絡協議会(生涯学習課内) ☎7191-7393

### 不登校と向き合う親の集い

- 時 11月10日(土)午後1時～4時  
所 教育福祉会館  
因 市内在住で小・中学校の不登校児童・生徒の保護者  
因 不登校児童・生徒の進路説明、個別相談(希望者)  
圃 当日、会場へ直接  
圃 児童生徒課 ☎7191-7210

### 親子ものづくり体験教室

- 時 11月17日(土)午前10時～午後3時  
所 アイワークかしわ(明原3丁目)  
因 小学生と保護者  
圃 大工体験、パスタブリッジ・泥だんご作り、クロス貼りの体験、各先着10組  
費 子ども1人200円  
因 靴(室内用)、軍手、マスク、エプロン、タオル、筆記用具、弁当  
圃 11月2日(金)午前9時から、アイワークかしわへ電話で  
圃 アイワークかしわ ☎7144-6681・商工振興課 ☎7167-1141

## 団体・サークルの催し

●市民団体やサークルからの情報を掲載しています

近セ=近隣センター、中公=中央公民館、ひまプラ=ひまわりプラザ、教福=教育福祉会館、県プラ=さわやかちば県民プラザ

- 知育リトミックサークル体験レッスン  
時 11/5～12/3の 毎(月)9時50分～11時40分 所 田中近セ 因 1～3歳児の親子 費 1回500円 圃 藤沢 ☎070-5465-0641
- デジタルクラブ 大人向けコンサート  
時 11/10の13時30分～16時 所 市民文化会館小ホール 因 「カーペンターズ」「チャップリン」ほか 費 無料 圃 佐藤 ☎7105-1170
- 一般講演会「目指せ光の斬鉄剣」  
時 11/10の14時30分～16時 所 東京大学柏の葉キャンパス駅前サテライト(若柴) 費 無料 圃 同大学物性研究所 ☎7136-3207

- 合気道講習会  
時 11/4・23・25、12/2・9の 9時30分～11時30分(計5回) 所 中央体育館 費 無料 圃 石田 ☎090-6308-6699
- クリスマスツリーのパッチワーク作り  
時 11/6の12時～15時 所 パレット柏 費 2,800円 申 要予約 圃 大田 ☎080-3549-6081
- 里山まつり  
時 11/11の10時～12時30分 所 下田の杜(酒井根) 因 太鼓演奏、子ども餅つきなど 費 無料 圃 廣沢(ひろさわ) ☎7139-6322
- みんなで遊ぼうこどもランドちびっこ消防団  
時 11/18の10時～12時 所 大堀

- 川防災レクリエーション公園 因 5～8歳児の親子 費 無料 申 要予約 圃 鈴木 ☎090-5338-3436
- きりとも祭  
時 11/18の10時～14時 因 作品展示、販売、ステージ発表、模擬店 費 無料 所 圃 桐友学園(大津ヶ丘2丁目) ☎7191-3391
- 宮沢賢治・母のいない物語を辿(たど)る  
時 11/20の10時～12時 所 パレット柏 圃 先着30人 費 500円 圃 大渡 ☎090-5339-7525
- 高射砲第二連隊・訓練棟「特別公開」  
時 11/23の10時～16時 所 同訓練棟(根戸) 費 無料 圃 高野台会館 ☎7199-8741

- X'masハーバリウム&キャンドル作り  
時 所 11/23の9時～12時=リフレッシュプラザ柏、13時～17時=アミュゼ柏 費 1,400円～2,600円 圃 笹 ☎090-3088-6518
- ドルチェマンドリーノ定期演奏会  
時 11/23の14時～16時 所 アミュゼ柏 因 「スペイン組曲」「流星群」ほか 費 無料 圃 佐々木 ☎090-8880-4045
- 柏太極拳交流演武会  
時 11/24の13時20分～16時30分 所 アミュゼ柏 費 無料 圃 柏木 ☎090-5328-0688
- 柏版会作品展  
時 11/25～12/2の10時30分～17時 所 桂林画廊(中央1丁目) 費 無料 圃 砂原 ☎7145-7303

- 座禅体験会  
時 11/25の9時～12時 所 龍泉院(泉) 費 無料 圃 岡本 ☎080-5646-8509
- たけのこ手織り&仲間たち展  
時 11/26～30の10時～16時 所 Galleryたけのこ(高柳) 因 手作り品の展示販売会。有料講習会あり(要予約) 費 無料 圃 深田 ☎090-5418-7613
- 国有形文化財「伊藤家住宅」と周辺の城址・長屋門を巡る旅  
時 12/2の9時～15時30分 所 増尾城址(し)周辺※増尾駅東口集合 費 500円 申 要予約 圃 及川 ☎080-5389-2964

「サークル会員募集」コーナーは毎月15日号に掲載します



はがき・ファクスなどの記入内容

- ①希望する講座・催し名 ②〒・住所 ③氏名(ふりがな) ④年齢 ⑤電話番号
- ※電話が困難な場合はファクス番号 ⑥(往復はがきの場合)返信面の宛先

## 児童センターへ行こう!

※特に記載がないものは会場・申し込み・問い合わせとともに各施設へ 保護者=主に保護者対象

### 入学準備金の申請の受け付けを開始

市内に在住し、来年4月に小学校へ入学予定の子どもの保護者で、経済的な理由でお困りのかたへ、就学援助制度として入学準備費用の一部を援助します。  
**申請書の配布**／学校教育課(沼南庁舎2階)、各市立小学校※市のホームページからダウンロード可  
**申請期限**／来年3月1日(金)※1月31日(休)までに申請したかたには、収入審査後2月下旬に支給します  
 ◎収入審査の基準額や申請方法など、詳しくは申請書に添付のお知らせを確認を  
 園 学校教育課 ☎7191-7367

### 冬季青少年講座「普通救命講習Ⅰ」～命を救う応急手当～

園 12月1日(土)午後1時～4時30分  
 園 市内在住・在学の高校生、30人  
 園 心肺蘇生法、AED(自動体外式除細動器)の使い方、異物除去法、大出血時の止血法を学びます  
 園 11月21日(水)までに、往復はがきに紙面右上の必要事項と学年を書いて、〒277-0005柏5丁目8-12 柏市中央公民館へ郵送(必着)・☎7163-9364するか、✉info-chkm@city.kashiwa.chiba.jpで※応募者多数の場合は抽選。手話通訳・要約筆記の希望者はその旨記入を  
 園 中央公民館 ☎7164-1811

#### しこだ児童センター ☎7145-2522

- ツインズスペシャル～多胎児のつどい～  
双子ちゃん・三つ子ちゃんのママ・パパ集まれ! 手遊びや体操をしたり、手型スタンプカードを作ったりしながら交流します  
園 11月2日(金)午前10時～11時30分 園 多胎児と保護者、先着15組 園 当日、会場へ直接
- 抱っこで楽しくベビーダンス  
子どもを抱きながら、音楽に合わせて簡単なステップを踏むエクササイズをします  
園 11月15日(木)午前10時～11時30分 園 首が据わった生後3カ月～1歳半の乳幼児と保護者、先着15組 園 11月2日(金)午前10時～☎で
- ファミリー day「おはなしアニマルわくわくデー」  
パネルシアター「ポンポンポケット クリスマスバージョン」ほか  
園 11月18日(日)午前11時～11時30分 園 どなたでも(未就学児は保護者同伴)、先着50人 園 当日、会場へ直接
- 子育てミニ講座「じっとしていられないのうちの子だけ?」  
言語聴覚士の高畑和子さんから子どもの発達や心配事などについての話を聞きます。質問や個別相談もできます  
園 11月25日(日)午前10時～11時※個別相談は午前11時～正午 園 どなたでも、先着10組(子ども同伴可。個別相談は先着5組) 園 11月6日(火)午後2時～☎で 園 おもちゃ図書館も同時開催
- 釜のめし・おもちゃ図書館  
障害のある子もない子も、手作り布おもちゃで一緒に遊びます  
園 11月25日(日)午前10時～正午・午後1時～3時 園 どなたでも(未就学児は保護者同伴) 園 当日、会場へ直接



#### 高柳児童センター ☎7190-1348

- JOYストリングスコンサート  
みんなが良く知っている曲を弦楽器の演奏で楽しみます  
園 11月15日(木)午前11時10分～11時55分 園 どなたでも(未就学児は保護者同伴)、先着80人 園 当日、会場へ直接
- 永楽台児童センター(永楽台近隣センター内) ☎7163-4050
- つくってあそぼう「木の実の工作」  
木の実や枝を使ったネイチャークラフトを楽しみます  
園 11月17日(土)午後1時30分～3時30分 園 幼児～中学生(未就学児は保護者同伴)、先着15人 園 当日、会場へ直接
- 光ヶ丘遊戯室(光ヶ丘近隣センター内) ☎7170-7600(午前9時～正午・午後1時～5時)
- グループ「りん」の絵本と遊ぼう  
絵本の読み聞かせ、歌、ミニ工作で三代触れ合いの時間を過ごします  
園 11月20日(火)午前10時30分～11時30分 園 乳幼児と保護者、先着15組 園 当日、会場へ直接

#### 豊四季台児童センター ☎7144-5363

- 栄養士レイさんとおしゃべりしよう  
乳幼児の食事や栄養についてのお話を聞きます  
園 11月22日(木)午前10時15分～11時30分 園 0～2歳児の保護者、先着12人 園 11月2日(金)午後2時～☎で
- ファミリーデー「キーマカレーとチャパティをつくろう」  
地域のかたと一緒に、親子で簡単なインド料理を作って食べます  
園 12月2日(日)午前10時～午後0時30分 園 小学生以上の子どもと保護者 先着12組 園 1人150円 園 11月6日(火)午前10時～☎で
- 布施遊戯室(布施近隣センター内) ☎7135-3960(午後1時～5時)
- 2人のマジックショー  
2人のマジシャンによるワクワドキドキのショー。マジック体験もできます  
園 11月23日(金)午後1時～2時30分 園 どなたでも(未就学児は保護者同伴)、先着50人 園 当日、会場へ直接

## こども健康ガイド 11月

☎=予約制 ウ柏=ウエルネス柏 保セ=保健センター 近セ=近隣センター

### 保健所地域保健課 ☎7167-1257

ママパパサロン☎	17日(土)午前9時30分～11時45分・午後1時30分～3時45分、ウ柏。初めての出産を迎える夫婦、各27組
離乳食教室☎	1日・26日(月)午前10時30分～11時30分、中央保セ。生後4～6カ月の乳児の保護者。母子健康手帳・筆記用具の持参を※保育・試食なし。乳児同伴の場合はバスタオルの用意を
8カ月児相談(平成30年3月生まれ)	2日(金)・5日(月)・19日(月)・29日(木)、ウ柏 園 当日、会場へ直接 生後8カ月の子どもの保護者。母子健康手帳・靴(室内用)の持参を。保健師・栄養士・歯科衛生士・助産師・保育士等による身体計測、育児相談等※通知が届いていない場合は連絡を
推進員の赤ちゃん訪問	生後3～4カ月の乳児がいる家庭に柏市民健康づくり推進員が訪問し、地域の子育て情報等を提供

#### 通知が届いていない場合はご連絡を

- ▶1歳6カ月児健診(平成29年4月生まれ)
- ▶3歳児健診(平成27年5月生まれ)
- ▶2歳の歯☆ピカランド(平成28年11月生まれ)
- ▶フッ化物歯面塗布(平成28年5月生まれ)

※7面の「健康ガイド」でも健康相談等の案内を掲載

児童センターミュージカル

ありすとアリスの物語

ミッシング・ピース

#### 子どもから大人までの市民による手作りミュージカル

園 11月11日(日)午後2時～4時  
 園 アミューゼ柏  
 園 先着300人(未就学児は保護者同伴)  
 園 当日、会場へ直接  
 園 豊四季台児童センター ☎7144-5363



## Kashiwa Photo Diary

— 柏写真日記 —

このコーナーでは、とっておきの1枚に記事を添えて紹介します。

市ホームページのかしわフォトニュースでは、さまざまな出来事を写真付きで掲載しています。



@あけぼの山農業公園  
 10/6 布施地域の伝統行事  
 ハッパ(はっさく)相撲



秋空の下、土俵を取り囲む多くの観客の声援が飛び交う中、158人の小学生が肌寒さを吹き飛ばすように元気に相撲を取りました。

@柏駅前口ダブルデッキ  
 10/8 柏駅前が音楽であふれた  
 柏de吹奏楽PARTY(ほ〜り〜)♪!



会場は、多くの人で埋め尽くされ盛り上がりを見せました。最後は「音楽の街かしわ」の掛け声で会場にいた全員が一体に!

@セブンパークアリオ柏  
 10/14 沼南地域最大のイベント  
 「沼南まつり」



多くの親子連れでにぎわった「沼南まつり」。消防局ブースでは、小さなお子さんが楽しみながらも、真剣な表情で消防訓練を体験しました。



# かしわ 11.1

平成30年(2018年)  
No.1564

市内人口

424,322人(前月比160人増)  
●男 210,387人 ●女 213,935人  
●世帯数 185,715世帯(前月比153世帯増)  
(30.10.1現在)

柏の情報をスマホで!  
無料宅配やメール  
配信サービスの  
申し込みも



QRコード

2018  
November

# 11.1



## かしわイベントカレンダー

※天候により中止となる場合あり。情報は10月24日現在 有料 申し込みが必要なもの

日	月	火	水	木	金	土
28	29	30	31	1	2	3 文化の日 お茶会(10:00～。あけぼの山公園柏泉亭。11/4まで) <b>PICK UP!</b> ラグビーパブリックビューイング(14:45～。ららぽーと柏の葉)
4 市内中学・高校生ビブリオバトル(10:00～・14:00～。アミュゼ柏)	5	6	7	8	9 <b>PICK UP!</b>	10 市場市民感謝デー(8:00～) かしわで収穫祭(11/11まで。P9参照) 防災公園市民収穫のつどい(P9参照) 青和園祭(P9参照) いきいきふれあい祭り(11/11まで。P9参照) みんなで楽しむ落語会(P9参照) 市内4大学ビブリオバトル(14:00～。図書館本館)
11 消防フェスタ(P7参照) <b>PICK UP!</b> かしわ商連まつり(P9参照) まちかどライブDAY(13:00～。柏駅東口ハウディモール) ミュージックふえすた(14:00～・16:00～。ららぽーと柏の葉) 児童センターミュージカル(P11参照)	12	13	14	15	16	17 手賀沼ふれあいウォーク(8:30～・9:30～。柏ふるさと公園・手賀沼公園)
18	19	20	21	22 柏の自然と生きものフェスタ(12/3まで。P9参照)	23 勤労感謝の日 スポーツドリームかしわ(P9参照)	24 柏たなかの収穫祭(10:00～。セナリオハウスパーク柏たなか) 柏エンゼルクロスホームゲーム
25 柏エンゼルクロスホームゲーム	26	27	28	29 カシニワ・ウォーク(P3参照)	30	1

### PICK UP! 今号のおすすめイベントはこちら

お茶会

11/3・4



▲日本庭園が秋の装いとなるこの時期に、本格的なお茶室でゆったりとしたひとときを過ごしませんか

かしわで収穫祭

11/10・11



▲新鮮な野菜を使った収穫鍋やつき立てのお餅等のお店が並ぶこのお祭りは、食欲の秋にぴったり

消防フェスタ

11/11



▲火事や地震、救急時の対応について、楽しみながら体験することができます

有料広告

掲載されている広告内容については、直接広告主へお問い合わせください

心を込めて誠実な遺品整理をお約束します。

# 1K30,000円

からの安心価格でご対応!

遺品整理は「えんでんと」におまかせください。

遺品整理 不用品回収  
**えんでんと**  
http://endent.co.jp/

本社 千葉県市川市島尻1-44-117  
東京営業所 東京都中央区日本橋2-2-3 リッシュビルUCF 4階  
千葉北営業所 千葉県四街道市鹿放ヶ丘212-9  
TEL:047-396-7778 FAX:047-396-7771

# 0800-111-7775

## 庭木1本から承ります!



見積無料

お客様とのお約束  
★トイレはお借りしません!  
★お茶はご遠慮します!  
★土日でもお受けします!

広報かしわをご覧の方に  
先着10名様に  
生垣剪定幅1m  
(高さ2m)  
通常2,000円を  
特別  
**1,000円!**

株式会社 ガーデンエクスプレス  
柏支店 柏市豊四季 295-8 営業時間 9:00~17:00  
TEL:04-7197-3580

## 11/11 柏市酒井根の森 障がい者向けデイサービスOPEN

利用者が安心して作業できる環境を提供します。自宅送迎もありますのでお気軽にご相談ください。



見学随時/  
利用者募集※ 平日9:30~15:30(土日祝定休)  
(定員20名) ※18歳以上で障がい区分3以上の知的・精神障がいのある方

土日祝はレンタルスペースとして一般の方も利用できます。詳しくはお問合せ下さい。 1時間500円~

お問合せ、見学のお申込みは  
生活介護事業所DAYS ☎090-3428-5328  
(運営会社 有限会社ビーベスト) 柏市酒井根6-23-13  
東武バス竜光寺前停留所から徒歩7分