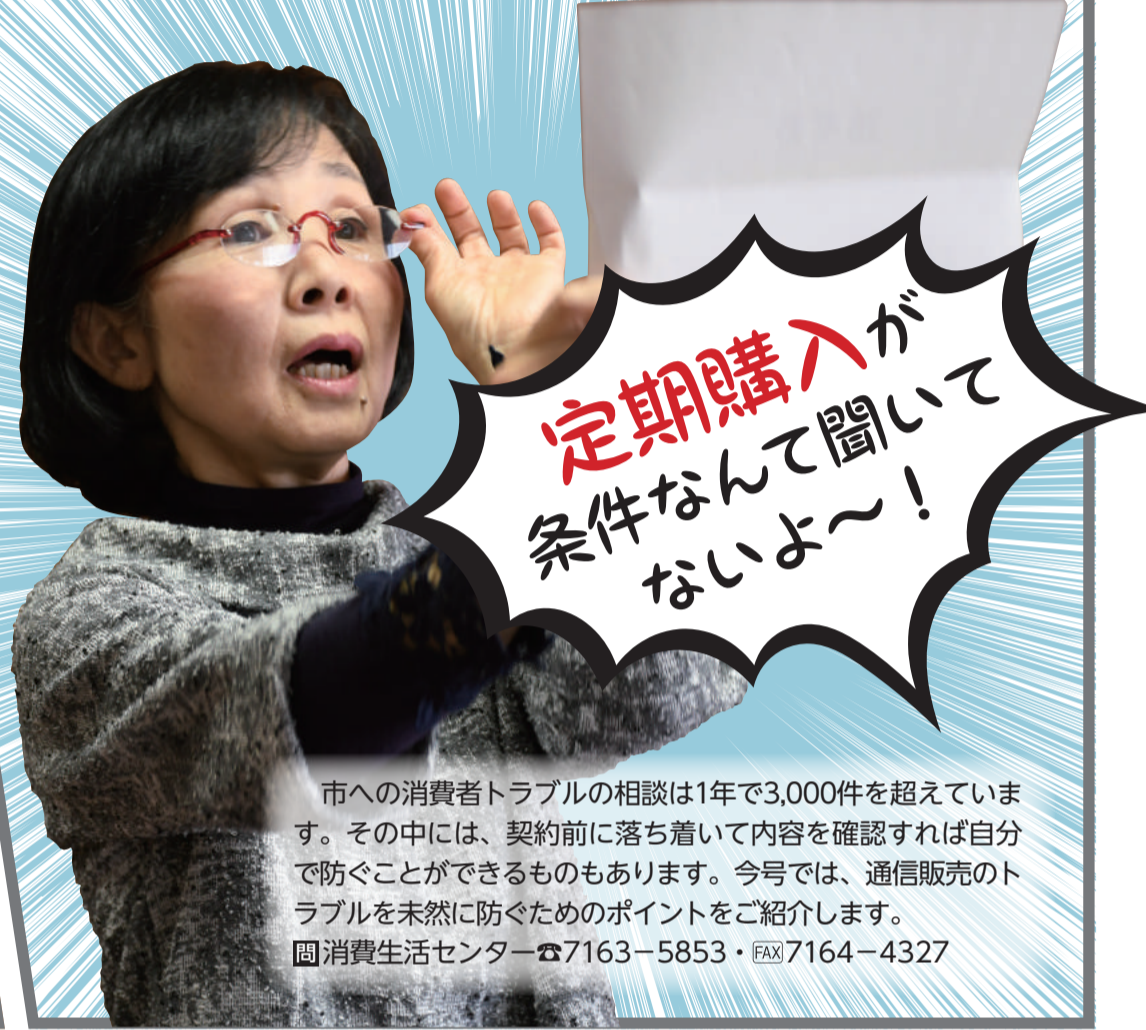


## ちょっと待った! それってホントにお得ですか!?



市への消費者トラブルの相談は1年で3,000件を超えています。その中には、契約前に落ち着いて内容を確認すれば自分で防ぐことができるものもあります。今号では、通信販売のトラブルを未然に防ぐためのポイントをご紹介します。  
消費生活センター ☎7163-5853 ・ FAX 7164-4327

### 「お試し価格」「初回無料」に潜むワナ… 買う前に「ここだけはチェック!」

インターネットを利用した通信販売は、便利な反面、消費者トラブルの危険が潜んでいることも。昨年の12月に施行された改正特定商取引法では、定期購入契約の広告に「支払い代金の総額」「契約期間」の明記が義務付けられました。契約前に、特にこの項目の内容をチェックしましょう。

下まで見ると、小さな文字で何か書いてある!

契約期間をチェック!  
え!? 1回だけじゃないの?

〇注文明細

商品名	健康美容カプセル定期購入コース(5カ月間定期購入コース)
商品総額	500円(税抜)
送料	0円
消費税	40円
総額	540円(5カ月コースのうち初月分・税込)

5カ月間定期購入コース

注文を確定する

5カ月間定期購入コースの内容(内容を確認するまでは申し込みができません)

- 健康美容カプセル定期購入コースは5カ月間の定期購入契約となり、総額15,500円になります。
- 初(月)回のみ、お支払額は540円(送料・税込)になります。
- 第2回から第5回までは1月あたり3,740円(送料・税込)となります。

総額15,500円

支払い代金の総額をチェック!  
500円って書いてあったのに…こんなにかかるの!?

### 私たちのようにならないで… 通信販売の「ここに注意!」

気を付けるのは「予期せぬ定期購入」だけじゃない! 実際にあった相談事例を紹介します。

**使っていないのに返品できないの!?** Aさん(66歳・女性)

購入した商品のサイズが合わなかったので返品しようとしたところ、断られてびっくり。通信販売には「クーリングオフ」の制度がないなんて、知りませんでした…。

**ここに注意!** 「クーリングオフ」は訪問販売などの不意打ち性のある取引から消費者を守る制度のため、事前に商品情報を確認できる通信販売には適用されません。

- 申し込み時に「特定商取引法に基づく表示」「利用規約」や返品条件をよく読んで購入しましょう
- 申し込み内容が書かれている最終確認画面を証拠として印刷したり、保存したりしておきましょう



市のホームページでは他の事例も紹介しています

### 契約するときに「おかしい」「困った」と思ったら 消費生活相談 ☎7164-4100

(月～金曜日、第3土曜日 午前9時～午後4時30分)  
専門の相談員が中立・公平な立場で解決のためのお手伝いをします。  
◎事業者への指導権限はありません

### 賢い消費者になろう! 「柏市消費者教育推進計画」を初めて策定

市民が多様化・深刻化する消費者トラブルに対応できるような知識や判断力を身につけ、主体的な消費者として持続可能な社会形成に参画していくことができるように策定した計画です。  
閲覧方法/行政資料室(市役所本庁舎1階)、消費生活センター、市のホームページで



重要なお知らせや市の新しい取り組みなどを掲載しています

# 市政情報

～はじまります！人と緑をつなぐまちめぐり～

## カシニワ・フェスタ2018

5月16日(水)～20日(日)

新緑がまぶしい里山、やさしく香るガーデン、開放感あふれる地域の庭など、市内77カ所のカシニワを一斉公開します。期間中は、ガーデンのオーナーや市民団体のかたがたによる案内などさまざまな催しを実施します。あなたのお気に入りのカシニワを見つけてみませんか。

〒柏市みどりの基金 ☎7160-3120・FAX7160-3121

### オープニングイベント！

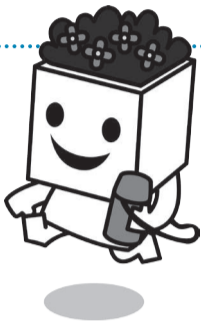
カシニワ・フェスタのオープニングイベントを開催します。ワークショップやカシニワを体験できるイベントに、ぜひ足を運んでみませんか。

時5月6日(日)午前11時～午後4時

所 柏モディ前(柏1丁目)

費 無料

カシニワ制度の  
マスコットキャラクター  
「ニワやん」



### ガイドマップで気になるイベントを探そう！

カシニワ・フェスタの全てが、このガイドマップに凝縮。ガイドマップはカシニワ・フェスタの期間中だけ配布します。手に入れたらマップを片手に出掛けよう。

配布場所／行政資料室(市役所本庁舎1階)、行政資料コーナー(沼南庁舎1階)、各近隣センター、県立柏の葉公園、かしわインフォメーションセンター(柏駅南口ファミリかしわ3階)、柏市みどりの基金(北柏ふるさと公園内)

### ニワやんスタンプをゲットしよう！

期間中、各カシニワ等に設置しているニワやんスタンプを4つ以上集めると、オリジナルエコバッグなどの賞品がもらえるスタンプラリーを実施します。



### 「かしわロコトレ！」講座を開催します

所 ほんのぼのプラザ ☎7170-5570・FAX7171-6611

「かしわロコトレ！」とは、ロコモ予防に焦点をあてた柏市オリジナルの体操です。DVDの映像を見ながら、手軽にストレッチ、筋力強化、バランス運動に取り組むことができます。体操を行うときのポイントの解説を受けながら、「かしわロコトレ！」を習得し、身近な地域で仲間とともに取り組んでみませんか。

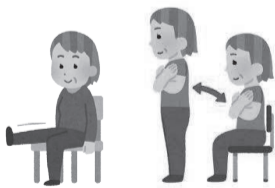
※ロコモ＝ロコモティブシンドローム(運動器の障害のために移動機能の低下をきたした状態)

時5月17日(木)・18日(金)午後1時30分～3時30分(計2回) 所 ほんのぼのプラザ ☎7170-5570

定 市内在住で60歳以上のかた、20人 費 無料 持 運動しやすい服装、飲み物

申 4月27日(金)までに、はがきに講座名・住所・氏名(ふりがな)・年齢・電話番号・応募動機を書いて、〒277-0051加賀3丁目16-8

ほんのぼのプラザ ☎7171-6611で※「かしわロコトレ！」をサロンなどで広めたいかたを優先。応募者多数の場合は抽選



### 国民健康保険料・後期高齢者医療保険料のクレジット払いを開始しました

所 保険年金課 ☎7191-2594・FAX7167-8103

4月から「Yahoo! 公金支払い」で、クレジットカードを利用した国民健康保険料と後期高齢者医療保険料の支払いができるようになりました。パソコンやスマートフォンから「Yahoo! 公金支払い」サイトに接続し、納付書に印字されている納付番号・確認番号とクレジットカード情報を入力すると、納期限内であれば24時間いつでも支払うことができます※3月31日以前に発行した納付書は、クレジットカード払い不可

◎詳しくは、ポータルサイト「Yahoo! 公金支払い」

か市のホームページをご覧ください



▲「Yahoo! 公金支払い」はこちら

### 初心者のかたでもツアーなら安心！

#### ①カシニワ・バスツアー

カシニワに興味はあるけれど、どこに行ったらいいのかわからない、そんなかたにお勧め！ 市内のボランティア活動地(里山・地域の庭・オープンガーデン)などをバスで巡り、専門のガイドが案内します。

コース名	開催日	集合・解散	内容
沼南コース	5月15日(火)	逆井駅改札口	全ての活動地をバランスよく巡ります
北部西コース	5月16日(水)	柏駅西口 りそな銀行前	
南部コース	5月17日(木)		オープンガーデンをたくさん巡ります
北部東コース	5月18日(金)		

※いずれも午前9時～午後5時予定。雨天中止

#### ②カシニワ・ウォーキングツアー in 増尾

増尾駅から新柏駅エリアにあるカシニワや名所を巡る、全長4.5キロメートルのウォーキングツアーです。

時5月17日(木)午前9時～正午・午後1時～4時

※雨天時は5月18日(金)に延期

《共通》

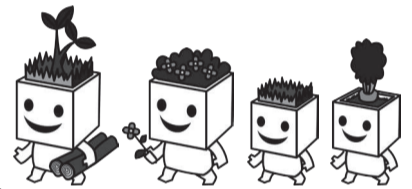
定 ①＝各コース20人②＝各回30人

費 ①＝各500円②＝無料

持 長袖の服、運動靴、飲み物、帽子、昼食(①だけ)

申 4月30日(月)までに、はがきに催し名・住所・氏名(ふりがな)・電話番号・参加人数(2人まで)・①＝希望コース②＝時間を書いて、〒277-0001呼塚新田204-2 柏市みどりの基金へ郵送(必着)するか ☎midori-k@fancy.ocn.ne.jpで※応募者多数の場合は抽選。①は初めてのかたを優先

◎コースなど、詳しくは柏市みどりの基金のホームページをご覧ください



### 温水プールが利用できます

所 スポーツ課 ☎7191-7399・FAX7190-0892

市内の次の各施設で温水プールが利用できます。皆さんの健康づくりにぜひご利用ください。

施設	開放時間	対象
① 柏洋スイマーズ柏 スクール(富里2丁目) ☎7173-0450	▶(月)・(水)・(金)正午～午後2時 ▶(土)午前11時～午後1時 ▶(日)午後1時～4時	市内在住で55歳以上のかた
② メガロス柏(柏7丁目) ☎7168-2100	(日)午後4時30分～6時	市内在住・在勤・在学のかた ※15歳以下は保護者同伴
③ オークスベストフィット ネス柏(大山台2丁目) ☎7134-1112	(日)午前9時～11時	市内在住・在勤・在学で15歳以上のかた
④ ゴールドジム柏千葉 (豊四季) ☎7141-7733	▶(月)・(水)～(土)正午～午後2時 ▶午後7時～10時 ▶(日)正午～午後5時	市内在住・在勤・在学で16歳以上のかた

費 ②＝1回1,030円(15歳以下は520円)、①・③・④＝各1回1,080円

利用期間／平成31年3月31日(日)まで

利用方法／受付で柏市スポーツ施設利用者登録証を提示(②を除く)

登録証の申し込み／スポーツ課(沼南庁舎3階)・公共スポーツ施設で配布する申込書に必要事項を書いて、申込書配布先へ直接持参を※身分証明書の提示が必要

◎詳しくは、各施設に問い合わせを



# 市政情報

## 近隣センターの改修工事を行います

☎地域支援課 ☎7167-1126 ・ ☎7167-8103

市では、老朽化に伴い、別表の施設のトイレ等改修工事を行います。期間中は施設の一部が利用できません。また、騒音・振動・粉じんの発生等でご迷惑をお掛けしますが、ご理解・ご協力をお願いします。

### ■対象の施設

施設	期間	利用できない施設
松葉近隣センター	6～7月	体育室、調理実習室
	6～9月	駐車場、トイレ
酒井根近隣センター	11月中旬～3月中旬	駐車場の一部、トイレ
藤心近隣センター		

※期間中は仮設トイレを設置

◎日程など、詳しくは市のホームページをご覧ください

## 65歳以上の介護保険料額が変更

☎高齢者支援課 ☎7167-1134 ・ ☎7167-1282

市では、平成30～32年度を対象とする「第7期柏市高齢者いきいきプラン21」を策定しました。この計画は3年ごとに見直しを行い、介護保険制度改正の内容等を踏まえて、必要な介護保険料などを定めています。

◎詳しくは、市のホームページをご覧ください

### ■新たな年間保険料額

段階	区分	保険料額(年額)
1	世帯全員が市民税非課税で課税年金収入額とその他の合計所得金額の合計が80万円以下か生活保護受給者のかた	26,880円
2	世帯全員が市民税非課税で課税年金収入額とその他の合計所得金額の合計が80万円を超え120万円以下のかた	40,320円
3	世帯全員が市民税非課税で課税年金収入額とその他の合計所得金額の合計が120万円を超えるかた	47,040円
4	本人が市民税非課税で同じ世帯に市民税課税者がいて本人の課税年金収入額とその他の合計所得金額の合計が80万円以下のかた	53,760円
5 (基準額)	本人が市民税非課税で同じ世帯に市民税課税者がいて本人の課税年金収入額とその他の合計所得金額が80万円を超えるかた	67,200円
6	本人が市民税課税で合計所得金額が100万円未満のかた	70,560円
7	本人が市民税課税で合計所得金額が100万円以上150万円未満のかた	73,920円
8	本人が市民税課税で合計所得金額が150万円以上200万円未満のかた	80,640円
9	本人が市民税課税で合計所得金額が200万円以上300万円未満のかた	87,360円
10	本人が市民税課税で合計所得金額が300万円以上400万円未満のかた	97,440円
11	本人が市民税課税で合計所得金額が400万円以上500万円未満のかた	104,160円
12	本人が市民税課税で合計所得金額が500万円以上600万円未満のかた	117,600円
13	本人が市民税課税で合計所得金額が600万円以上700万円未満のかた	124,320円
14	本人が市民税課税で合計所得金額が700万円以上800万円未満のかた	131,040円
15	本人が市民税課税で合計所得金額が800万円以上900万円未満のかた	141,120円
16	本人が市民税課税で合計所得金額が900万円以上1,000万円未満のかた	151,200円
17	本人が市民税課税で合計所得金額が1,000万円以上1,500万円未満のかた	161,280円
18	本人が市民税課税で合計所得金額が1,500万円以上のかた	171,360円

## 自分らしく、いきいきと暮らせるまちに

現在の柏市の高齢者比率は25.3パーセントで、約4人に1人が高齢者という人口構成であり、30年前の平成元年は6.6パーセントなので、高齢化が進んでいることが分かります。市役所の世界では、高齢者は65歳以上という定義ですが、実は、75歳以下の多くの高齢者の皆さんはお元気な状態で、75歳を過ぎると体のどこかが悪くなることが多く、診療所や病院、介護施設を利用されるかたが増えます。例えば、介護の場合だと、75歳を超えてから利用者が増え、85歳あたりから一気に増加します。そのような意味では、高齢化による社会問題の大きさは、75歳以上の人口規模と連動します。

平成元年の75歳以上は約7千人、現在は約5万人、そして10年後は約7万人。現在の介護保険制度の仕組みですが、例えば介護サービス利用で1万円かかったとします。利用者の多くは1割負担なので、利用者は1,000円の負担です。残り9割のうち、約半分は国や市からの財政負担、そして残りの半分を40歳以上の皆さんから集める介護保険料で成り立っています。介護保険サービスを利用するかたが増えると、自動的に国や市の財政負担が増加し、そして介護保険料も上がります。

こうした背景を踏まえ、市では、3月に「第7期柏市高齢者いきいきプラン21」を策定しました。その中で、介護保険料については3年ごとに、今までの実績と今後の予想を踏まえて算定し、基準額のかたで月額700円の増額となりました(本頁参照)。介護保険料の増額については、皆さんの生活にも直接影響があり、保険料の負担が増えることについては、大変申し訳なく思います。しかし、75歳以上人口の増加に伴う、どうしても必要な措置ですので、どうか、ご理解をいただきたいと思えます。

柏市は、日本の中でも元気な高齢者のかたの割合が高いまちです。多くの皆さんが、自ら意識して健康管理を行ってきたからだと思えます。市民の皆さんと協力しながら、これからも「住み慣れた柏で、安心していきいきと暮らせる」ように、市役所も施策を行ってまいります。

市長室

だより  
秋山浩保



## 市の人事異動

☎人事課 ☎7167-1113 ・ ☎7166-6026

市では、4月1日付で人事異動を行いました。部長級以上の異動は次のとおりです。

役職	氏名	役職	氏名
財政部長	高橋 秀明	都市部理事 (柏市まちづくり公社)	酒井 勉
市民生活部長	篠原 忠良	土木部理事(交通担当)	星 雅之
こども部長	高木 絹代	生涯学習部長	小貫 省三
都市部理事 (建築・都市開発担当)	奥山 勤也		

ご意見を  
募集します

## パブリックコメント

市では、次の指針案について、パブリックコメント(意見公募手続き)により市民の皆さんの意見を募集します。

### ●(仮称)柏市人権擁護指針

☑全ての人の人権が尊重される社会の実現を目指して、柏市の人権擁護にかかる基本的な方向性を示すもの

閲覧方法/広報広聴課(市役所本庁舎3階)、行政資料室(市役所本庁舎1階)、行政資料コーナー(沼南庁舎1階)、各近隣センター、市のホームページで

提出方法/5月14日(月)までに、住所・氏名(ふりがな)・年齢・意見(様式は自由)を書いて、〒277-8505 柏市役所広報広聴課へ郵送(必着)・ファクス・直接持参するか市のホームページで

☎広報広聴課 ☎7167-1119 ・ ☎7166-8289



はがき・ファクスなどの記入内容

①希望する講座・催し名 ②〒・住所 ③氏名(ふりがな) ④年齢 ⑤電話番号  
※電話が困難な場合はファクス番号 ⑥(往復はがきの場合)返信面の宛先

就職・職業訓練講座

**基礎からはじめるAutoCAD基礎講座**  
 5月26日～7月7日の毎週土曜日午前10時～午後4時30分(6月9日・23日を除く。計5回)  
**基礎からはじめるJW\_cad基礎講座**  
 5月16日～6月27日の毎週水曜日午前9時30分～午後1時(計7回)  
**Word&Excel基礎講座**  
 5月15日～6月5日の毎週火・金曜日午前9時30分～正午(計7回)  
**《共通》**  
 所 アイワークかしわ(明原3丁目)  
 函 文字入力・パソコンの基本操作ができるかた、各先着10人  
 申 4月16日(月)午前9時から、アイワークかしわへ電話で  
 ◎費用など、詳しくは問い合わせを  
 所 アイワークかしわ ☎7144-6681・商工振興課 ☎7167-1141

ボランティア入門講座

5月6日(水)午後1時30分～3時30分、6月中旬～7月中旬のいずれか1日(計2回)  
 所 教育福祉会館  
 函 ボランティア活動してみたいかた、30人  
 函 心構えや活動の紹介、活動体験  
 所 筆記用具  
 申 5月25日(金)までに、紙面右上の必要事項を書いて、柏市社会福祉協議会ボランティアセンターへ ☎7165-1355・✉kvc@kashiwa-shakyo.or.jpするか電話で※応募者多数の場合は抽選  
 所 ボランティアセンター ☎7165-0880

ワタシへのごほうび講座in柏

結婚や出産などで大きく変化する女性のライフスタイルについて、あなたのこれからの応援する講座です。  
 5月15日～6月12日までの毎週火曜日午前9時45分～11時45分(計5回)  
 所 男女共同参画センター(パレット柏)  
 函 市内在住・在勤・在学で未就学児の子どもがいる女性、先着20人  
 申 4月16日(月)午前9時30分から、男女

共同参画センターへ電話で  
 函 保育あり。1歳以上の未就学児、先着15人。5月10日(木)までに同センターへ電話で  
 所 男女共同参画センター ☎7167-1127

甲種防火管理新規講習

5月①6月7日(木)・8日(金)②8月21日(火)・22日(水)※いずれも午前9時20分～午後5時  
 所 柏商工会議所(東上町)  
 函 消防法に定められた建物で管理的・監督的な立場にあるかた、先着130人  
 所 7,500円  
**申請書の配布**／火災予防課(消防局3階)、各消防署・分署で※日本防火・防災協会のホームページからダウンロード可  
**申**事前に郵便振替で受講料を振り込み、①5月14日(月)②7月26日(木)午前9時～午後4時に写真と郵便振替払込請求書兼受領書のコピーを貼った申請書を千葉県消防設備協会(千葉市)へ ☎043-223-6610するか直接持参を  
 所 同協会 ☎043-306-3871・火災予防課 ☎7133-8792

地域活動応援講座「地域で教えよう!折り紙講座」

5月6日(水)・18日(月)午後1時30分～3時30分  
 所 いきいきプラザ  
 函 地域のサロンなどで折り紙を広めたいかた、各日30人  
 函 折り紙で動物を作ります  
 所 300円  
 函 折り紙、はさみ、のり、飲み物  
 申 6月4日(月)までに、はがきに紙面右上の必要事項と参加希望日を書いて、〒277-0051加賀3丁目16-8 ほんのぼのプラザまでおへ郵送(必着)・☎7171-6611するか✉kaigoyobou@kashiwa-shakyo.or.jpで※応募者多数の場合は抽選  
 所 ほんのぼのプラザまでお ☎7170-5570

催し

柏の歴史・自然を知るウォーキング

5月20日(日)午前9時～正午※雨天中止  
**集合場所**／中央体育館前  
 函 50人※10歳以下は保護者同伴  
 函 北柏・戸張周辺の歴史と自然を学びながら歩きます  
 所 500円  
 申 5月19日(土)までに、はがきに紙面右上の必要事項を書いて、〒277-0827松葉町6丁目10-1 柏市レクリエーション協会へ郵送(必着)するかファクスで

児童センターへ行こう!

高柳児童センター ☎7190-1348

●ファミリーデー  
 段ボールあそび～ダイナミックに遊ぼう! パパの参加大歓迎!  
 5月22日(日)午前10時30分～11時30分 函 子どもと保護者、先着15組 申 当日、会場へ直接


しこだ児童センター ☎7145-2522

●ファミリーday「プラレールであそぼう」  
 プラレールで遊びながら楽しく交流します  
 5月21日(土)午前10時～11時30分 函 どなたでも(未就学児は保護者同伴)、先着30人 申 当日、会場へ直接

**こちらは柏警察署です。**  
**～新年度から防犯対策の意識を!～**

所 柏警察署 ☎7148-0110

新しい生活がスタートする4月は、自転車盗難が多発するため必ず二重ロックをしましょう。通勤・通学の際は、防犯グッズ等を活用して人通りの多いところを歩くなど、自ら被害防止に努めましょう。



※応募者多数の場合は抽選  
 函 定員に達しない場合は、当日参加可。詳しくは問い合わせを  
 所 同協会(松戸) ☎・FAX7133-5079、スポーツ課 ☎7191-7399

千葉県北西部地区文化財巡回展「まちづくりのヒストリア」

5月24日(日)までの午前9時30分～午後5時※月曜日は休室  
 所 郷土資料展示室(沼南庁舎2階)  
 函 遺跡や貴重な出土品から、人々のまちづくりや暮らしの様子を紹介します  
 所 郷土資料展示室 ☎7191-1450

田植え体験

5月12日(土)午前9時・9時30分・10時・10時30分  
 所 道の駅しょうなん  
 函 各回先着25人  
 所 2,000円(未就学児1,000円等、割引制度あり)  
 函 汚れてもよい服装・靴下、着替え、タオル  
 申 4月16日(月)午前9時から、紙面右上の必要事項と希望時間、参加人数を書いて、農菜土へファクスするか同ホームページで  
 所 農菜土 ☎・FAX7137-7318・農政課 ☎7167-1143

求人

療育支援専門員(言語聴覚士)

函 言語聴覚士の免許があり、小児対応の経験があるかた、2人程度  
**勤務場所**／子ども発達センター  
**勤務時間**／月～金曜日午前9時～午後5時※日数応相談  
**勤務内容**／就学前の子どもへの個別療育、保護者支援など  
**賃金(時給)**／2,080円※交通費は別途支給  
 申 電話連絡の上、5月2日(水)までに、履

歴書・職務経歴書、資格証の写しを〒277-0004柏下65-1 こども発達センターへ郵送で(当日消印有効)  
**選考方法**／書類と面接  
 ◎勤務時間など、詳しくは問い合わせを  
 所 こども発達センター ☎7128-2223

キッズ

じどセンちゃんじクラブ

5月①しこだ児童センター＝5月13日～来年3月10日の第2日曜日②高柳児童センター＝5月20日～来年3月17日の第3日曜日※いずれも午前10時～正午。8月を除く、各計10回  
 函 小学生以上のかた、各先着32人※初めてのかたを優先  
 函 科学実験、たき火体験、ニュースポーツなど  
 申 4月17日(火)午後2時から、各児童センターへ電話で  
 函 実費負担あり  
 所 ①＝しこだ児童センター ☎7145-2522②＝高柳児童センター ☎7190-1348

「かしわ塾」管・打楽器(吹奏楽)音楽教室の参加者を募集

5月16日(土)・17日(日)午前10時～午後3時(計2回。最終日は午後5時まで)  
 所 市立柏高等学校  
 函 市内在住の小学校6年生と中学校2・3年生で、吹奏楽部・音楽部・管弦楽部に所属し、両日参加できるかた、300人  
 函 高校生による演奏の指導  
 所 300円  
 函 楽器(大型打楽器・コントラバスは高校から借用。マレット、スティック・弓は持参を)、譜面台、靴(室内用)、弁当  
 申 5月9日(水)までに、往復はがきに紙面右上の必要事項と学校名、学年、楽器名、保護者氏名を書いて、〒277-8503 柏市教育委員会文化課へ郵送で(必着)  
 ※応募者多数の場合は抽選  
 所 文化課 ☎7191-7403

かわら版は次の面に続きます

※特に記載がないものは会場・申し込み・問い合わせともに各施設へ

●釜のめし・おもちゃ図書館  
 障害のある子どもない子も手作り布おもちゃと一緒に遊べます  
 5月22日(日)午前10時～正午・午後1時～3時 函 どなたでも(未就学児は保護者同伴) 申 当日、会場へ直接

永楽台児童センター(永楽台近隣センター内) ☎7163-4050

●げつようわくわく大作戦スペシャル  
 こいのぼりをつくってあそぼう  
 親子で工作や触れ合い遊びを楽しめます  
 5月23日(月)午前10時30分～11時30分 函 乳幼児と保護者、先着20組 申 当日、会場へ直接

●グーチョコキパーおはなし会  
 ミニ人形劇「だいこんさん にんじんさん ごぼうさん」など  
 5月24日(火)午後3時30分～4時20分 函 幼児～小学生(未就学児は保護者同伴)、先着80人 申 当日、会場へ直接

光ヶ丘遊戯室(光ヶ丘近隣センター内) ☎7170-7600 (午前9時～正午・午後1時～5時)

●ママのぽけっとおはなし会  
 手袋人形「おはながわらった」、わらべうたなど  
 5月26日(木)午前11時～11時40分 函 幼児と保護者、先着20組 申 当日、会場へ直接

**こども図書館 4月後半の催し**

午前中催しがない日は、午前10時30分から「こども図書館おはなし会」あり	
とき	催し
17日(火)午前10時30分～11時	読み聞かせ、手遊び、歌
21日(土)・22日(日)午前11時～11時30分	ちょっと大きい子のためのおはなし会
24日(水)午前10時30分～11時	読み聞かせ、手遊び、親子ふれあい遊び、工作
24日(水)午後3時～3時30分	読み聞かせ、手遊び、パネルシアター
25日(木)午後3時～3時30分	読み聞かせ
26日(金)午前10時30分～11時	母と子のつどい
27日(土)午前10時30分～11時30分	わらべ歌遊び
28日(土)～30日(月)午前11時～11時30分	ちょっと大きい子のためのおはなし会

※当日、会場へ直接。「ちょっと大きい子」＝4歳以上向け  
 所 こども図書館 ☎7108-1111

**キッズ(続き)**

**0歳からのおたのしみ劇場**

時5月23日(水)午前10時~10時30分  
 乳幼児と保護者、先着15組  
 親子で楽しむ絵本の読み聞かせや体操をします  
 当日、会場へ直接  
 所 圃パレット柏 ☎7157-0280

**健康**

**初級ヨガ教室**

時4月26日~5月24日の毎週木曜日午前9時30分~10時30分(5月3日を除く。計4回)  
 18歳以上のかた、先着50人  
 ヨガの効用や楽しさを体験します  
 費2,400円  
 運動ができる服装、タオル、飲み物  
 4月16日(月)午前9時から、中央体育館へ電話で  
 所 圃中央体育館 ☎7128-4848

**スポーツ推進委員 東部支部 スポーツ教室**

時4月22日、5月13日、6月10日の各日曜日午前9時~11時30分  
 圃 中原小学校  
 市内在住・在勤・在学中小学生以上のかた※小学3年生以下は保護者同伴  
 ショートテニス、風船バレー、ふわどっち、ニュースポーツなど

運動ができる服装・靴(室内用)、タオル、飲み物  
 当日、会場へ直接  
 圃 東部支部(中野) ☎7139-8420・スポーツ課 ☎7191-7399

**ロコモフィットかしわ**

ロコモティブシンドローム(運動器症候群)を予防するため、体操や座学を行います。

ところ	とき	定員
ハートかしわ(高田)	6月4日~10月15日の第1・3月曜日午前10時~11時50分	25人
アミュゼ柏	6月5日~10月23日の第1・4火曜日午前10時~11時50分	50人
サルビア集会所(篠籠田)	6月6日~10月17日の第1・3水曜日午後1時30分~3時20分	25人
西山ふるさと会館	6月7日~10月18日の第1・3木曜日午後1時30分~3時20分	20人
大津ヶ丘コミュニティセンター	6月8日~10月26日の第2・4金曜日午前10時~11時50分	25人
ほのぼのプラザますお	6月8日~10月26日の第2・4金曜日午後1時30分~3時20分	各20人
ココファン 柏明原	6月11日~10月22日の第2・4月曜日午後2時~3時50分	各20人
かしわ安心館(藤ヶ谷)	6月13日~10月24日の第2・4水曜日午後1時30分~3時20分	各20人
大室ふるさとセンター	6月14日~10月25日の第2・4木曜日午前10時~11時50分	30人
気まま館・柏(あかね町)	6月14日~10月25日の第2・4木曜日午後2時~3時50分	25人

**楽しく子育て「ルンルンクラブ」**

ところ・申し込み先	とき	定員
0歳児 光ヶ丘遊戯室 ☎7170-7600 高柳児童センター ☎7190-1348 しこだ児童センター ☎7145-2522	5月14日・28日、6月11日・25日、7月2日の各月曜日と6月17日(日)(計6回) 5月23日・30日、6月6日・20日・27日の各水曜日と6月10日(日)(計6回) 5月24日・31日、6月7日・21日・28日の各木曜日と6月16日(土)(計6回)	先着13組
1歳児 永楽台児童センター ☎7163-4050 豊四季台児童センター ☎7144-5363 南部みんなの広場 ☎7173-1333	5月15日・22日、6月5日・19日、7月3日・10日、9月4日・11日の各火曜日(計8回) 5月18日~7月13日の毎週金曜日(6月15日を除く。計8回) 5月22日・29日、6月5日・12日、7月3日・10日、9月4日・11日の各火曜日(計8回)	各先着20組

※いずれも午前10時~11時15分  
 0歳児=平成29年4月2日~11月30日生まれの第1子の子どもと保護者  
 1歳児=平成28年4月2日~平成29年4月1日生まれの子どもと保護者  
 子育ての情報交換など  
 4月17日(火)午前10時から、各施設へ電話で  
 圃 しこだ児童センター ☎7145-2522

※祝日を除く  
 市内在住で、次のいずれかに該当するかた▶65歳以上▶40~64歳の国民健康保険加入者※各会場2人  
 運動ができる服装・靴(室内用)、飲み物、筆記用具  
 5月8日(火)までに、はがきに紙面右上の必要事項と生年月日、希望会場、初めて参加するかたはその旨を書いて、〒277-0004柏下65-1 柏市保健所地域包括支援課へ郵送で(必着)※初めてのかたを優先。応募者多数の場合は抽選。結果は5月31日(木)までに通知  
 圃 地域包括支援課 ☎7167-2318

**シニア**

**介護予防講座「輝くシニアのための健康チャージ教室」**

時6月4日(月)午前9時30分~午後3時、6月8日~29日の毎週金曜日午後1時~3時(計5回)  
 所 いきいきプラザ  
 市内在住で60歳以上のかた、30人  
 口腔(くう)、栄養、筋力アップ、介護予防の基本を学びます。初回はフレイルチェックを行います  
 運動ができる服装、弁当(初日だけ)、飲み物、筆記用具  
 5月24日(木)までに、はがきに紙面右上の必要事項を書いて、〒277-0051加賀3丁目16-8 ほのぼのプラザますおへ郵送(必着)・FAX7171-6611するか kaigoyobo@kashiwa-shakyo.or.jpで※応募者多数の場合は抽選  
 圃 ほのぼのプラザますお ☎7170-5570

**家庭婦人スポーツ大会** 圃スポーツ課 ☎7191-7399

参加資格/市内在住・在勤の女性(学生を除く)で、スポーツ保険に加入しているかた※詳しくは各種目ごとに問い合わせを

種目	とき	ところ	内容	費用・持ち物	申し込み	問い合わせ
ソフトテニス	6月7日(木)午前9時~午後5時 ※予備日6月13日(水)	柏の葉庭球場	団体戦	1人1,500円(会員1,000円)	5月6日(日)までに、福山へファクスで	福山 ☎・FAX7167-7597
バレーボール	6月21日(木)午前9時~午後7時	中央体育館	9人制バレーボール	1チーム4,000円	5月11日(金)までに、野本へ電話かファクスで	野本 ☎・FAX7166-5350

**市民体育大会** 圃スポーツ課 ☎7191-7399

種目	とき	ところ	対象	内容	費用・持ち物	申し込み	問い合わせ
バレーボール	4月30日(月)午前9時~午後7時	中央体育館	市内在住・在勤・在学中で中学生以上のかた	一般男子・女子6人制、女子9人制	1チーム5,000円。靴(室内用)	4月22日(日)までに、柏市バレーボール協会事務局へFAX7134-3183で	三澤 ☎090-7213-4695
グラウンドゴルフ	5月1日(火)午前8時40分~午後0時30分	富勢運動場	市内在住・在勤・在学中で中学生以上のかた、先着40人	個人戦 40ホール	700円。飲み物・敷物	4月20日(金)~22日(日)に、堀内へ電話で	堀内 ☎7143-3403(午後2時以降)
柔道	5月6日(日)午前9時30分~午後5時	中央体育館	市内在住・在勤・在学中・在練者のかた	団体戦・個人戦	団体戦=1チーム1,000円、個人戦=800円	4月21日(土)までに、申込書に必要事項を書いて、〒277-0061東中新宿1丁目22-1 小林接骨院・柔道連盟事務局へ郵送(必着)で	同事務局 ☎7176-4049
ソフトテニス	①5月20日(日)②6月10日(日)午前9時~午後5時	富勢運動場	市内在住・在勤・在学中で高校生以上のかた	①団体戦②個人戦	1ペア=2,000円(高校生は1,000円)。テニスウェア・シューズ、ラケット	4月28日(土)までに、田中へ ☎ksta06@yahoo.co.jpで	田中 ☎7131-2158
剣道	6月10日(日)午前9時~午後7時	中央体育館	市内在住・在勤・在学または柏市剣道連盟会員で年長以上のかた	個人戦	一般=1,000円、高校生以下=500円	4月30日(月)までに、柏市剣道連盟のホームページで	中野 ☎7163-9549

**スポーツ講習会** 圃スポーツ課 ☎7191-7399

種目	とき	ところ	対象	内容	費用・持ち物	申し込み	問い合わせ
なぎなた	5月11日・18日、6月1日の毎週金曜日午前9時~11時(計3回)	中央体育館	市内在住・在勤のかた	初心者体験	500円	5月10日(木)までに、渡邊へ電話かファクスで	渡邊 ☎・FAX7131-2757
テニス	5月19日~7月7日の毎週土曜日①午前9時~10時30分②午前11時~午後0時30分③午前11時~午後0時15分(計8回)	柏の葉庭球場	市内在住の初心者・中級者①=50人②=35人③=小学3~6年生=10人	基礎的技術からゲームまで	①・②=7,200円③=5,200円	5月12日(土)午前10時~10時30分に、会場へ直接※応募者多数の場合は抽選	齊藤 ☎7144-2165

**5月のリボン館の教室**

不用品を有効利用しましょう!

●必ず事前に申し込みを 4月17日(火)午前9時30分から、同館へ電話で

ワイシャツからポータブルブラウス作り	9日(水)午前10時~午後4時。先着10人。100円
着物からガウチョパンツ作り	17日(木)午前10時~午後4時。先着10人。100円
Tシャツからバッグ作り	18日(金)午前10時~午後4時。先着10人。300円。
ぞうり作り	19日(土)午前10時~午後4時。先着12人。200円
自転車の手入れ修理方法教室	20日(日)午前10時~正午。先着10人。50円
ネクタイから大きめのポーチ作り	25日(金)午前10時~午後4時。先着10人。400円
包丁研ぎ教室	27日(日)午前10時~正午。先着12人。100円
なんでも修理教室(おもちゃ・時計・その他小物類)	27日(日)午後1時~3時。先着8人。無料
傘からレインハット作り	31日(木)午前10時~午後4時。先着10人。200円

圃 圃リサイクルプラザリボン館 ☎7199-5082(月曜休館、祝日の場合は翌日休館)





QRコード

## 第1回 続 柏に輝いた人たち

一昨年、人気を博した「柏に輝いた人たち」が帰ってきました!  
このコーナーでは、さまざまな分野で活躍した  
「ふるさと柏」ゆかりの歴史上の人々を全12回にわたり紹介します。  
☎文化課 ☎7191-7414 ・ ☎7190-0892



(外務省外交史料館所属)

～和平の道求め、柏に隠棲した政治家～

まきの のぶあき  
**牧野 伸顕** 文久元(1861)年～昭和24(1949)年

どんな人物?

「明治維新の三傑」と称される大久保利通の次男として鹿児島に誕生。明治4(1871)年の岩倉使節団に参加し、昭和天皇からも厚い信任を得る。外相等の要職を歴任し、親米英派の重鎮として和平を希求する中で、二・二六事件などの軍部テロの標的ともなった。享年89歳。

### 「もうすぐ、この戦争は終わるよ」

広 島に続いて長崎にも原子爆弾が投下された直後、宮中の参内から帰った伸顕が、疎開先の人々に伝えた言葉です。牧野伸顕の奏上は、昭和天皇の聖断にさえも影響を与えるような重みがあり、厚い信頼を受けていた人物でした。

国 道16号を野田方面に向かい、柏警察署入口の信号を左折すると、正面に高田の集落が広がっています。右手の小高い丘に立つのが伸顕が最初に疎開した家で、東京渋谷の自宅を空襲で失った直後、昭和20年6月から同年12月まで住んでいました。やがて鈴木貴太郎首相や陸軍刑務所から出たばかりの吉田茂(後の首相)、東郷茂徳外相・石黒忠篤農相・樺山愛輔伯爵ら政府首脳もここを訪れるようになります。現在では想像できませんが、当時このあたりは民家も少なく、道も舗装されていませんでした。政府要人を乗せた車が悪路にはまる事もあり、近所の農家から牛を借りてきたり、消防自動車が出動して引き上げたりしたそうです。

伸 顕たちが国内外の情勢を集めて分析し、戦争終結への道を模索した建物は「明香庵」と名付けられ、会談を重ねた部屋とともに今も高田に残されています。ずれにしても鈴木首相らの来訪により、「柏」という名前は一躍、中央に知られることになりました。



今回は、牧野伸顕が柏に疎開した理由と、柏での暮らしぶりを紹介します。



◀もっと詳しく知りたい方は、市のホームページで

◀牧野伸顕が鈴木貴太郎首相たちと会談した疎開先の書斎(柏市高田・非公開)

2018 April & May

## 4.15～5.14 かしわイベントカレンダー

¥…有料

※天候により中止となる場合あり。情報は4月6日現在

と き	イベント・ところ
4月15日	●チューリップフェスティバル (9:30～。あけぼの山農業公園) ●ストリートパーティ (12:00～。柏駅東口ハウディモール) ●パレット柏de文化祭 (9:00～)
20日(金)	¥日本さくら草展 (9:30～。旧吉田家住宅歴史公園。4/22まで)
21日(土)	●青空市 (9:30～。あけぼの山農業公園。4/22、28～30も開催)
22日(日)	●道の駅しようなん創業祭 (10:00～) <b>PICK UP!</b>
29日(日) 昭和の日	●吉田ミュージック (13:30～。旧吉田家住宅歴史公園)
5月 3日(木) 憲法記念日	●あけぼの山農業公園フリーマーケット (9:30～。5/4まで)
4日(金) みどりの日	●ららぽーと柏の葉ミュージックふえすた2018 (14:00～16:00～。11/11まで)
6日(日)	●カシノワ・フェスタオープニングイベント (P2参照)
12日(土)	●旧吉田家住宅土間コンサート ヴァイオリン&ピアノコンサート (13:00～15:00～) ●柏市場市民感謝デー (8:00～)

長期間開催するイベント

- スプリングウィーク(あけぼの山農業公園。5/6まで) **PICK UP!**
- 旧吉田家住宅春の写真展(9:30～。5/13まで)
- 文化財巡回展「まちづくりのヒストリア」(郷土資料展示室。6/24まで)
- 木曜日午後のクラシック!(毎週木曜日13:30～。パレット柏)

### PICK UP! 今号のおすすめイベントはこちら

道の駅しようなん創業祭

4/22



▲遊覧船の特別運航や青空ライブ、模擬店など、道の駅しようなんを丸ごと楽しめる1日です

スプリングウィーク

～5/6



▲春のあけぼの山農業公園は、クイズラリーなど期間限定のイベントが盛りだくさん

### 有料広告

掲載されている広告内容については、直接広告主へお問い合わせください

## 銀木犀

【ギンモクセイ | 柏】

**わたしたちにご相談ください**

- ・プライベートな時間を大切にしたい方
- ・自宅での介護が困難な方
- ・一人暮らしで将来が不安な方
- ・寝たきりや認知症の方
- ・病院を退院後の住まいを探している方
- ・バリアフリーでないため自宅での生活が困難な方

「希望する生活」を過ごせているかどうかを見極めること。それが銀木犀スタッフの最も大切にしていることです。認知症があっても、要介護状態であっても、あなた自身をいつも見つめています。

お問い合わせはコチラ 受付時間9:00～18:00

04-7189-7122

千葉県柏市柏297-10 JR常磐線 北柏駅 徒歩13分

**入居一時金** [敷金・礼金]

¥0

月額費用  
キャンペーン価格  
¥169,000～  
(税込176,040円～)

「要介護高齢者向け」  
サービス付き高齢者向け住宅

優秀認定教室

## 学研柏第五小学校前教室

学区外からも会員多数  
学習習慣&知識で  
人生を豊かに!

全国研修指導者 秋山亜紀

080-2094-3802

〒277-0005千葉県柏市柏948-15

## 庭木1本から承ります!

見積無料

★トイレはお借りしません!  
★お茶はご遠慮します!  
★土日でもお受けします!

1,000円!

先着10名様に  
生垣剪定幅1m  
(高さ2m)  
通常2,000円を  
特別1,000円!

株式会社 ガーデンエクスプレス

柏支店 柏市豊四季 295-8 (営業時間 9:00～17:00)

047-197-3580