

## 事前に登録を

施設の予約をするには、事前に利用登録が必要です。登録費用は無料。すでに登録されているかたは、新たに登録する必要はありません。

スポーツ施設を利用する場合  
対象 市内在住・在勤・在学のかた  
申し込み 別表の登録場所へ本人が直接 身分証明書(健康保険証・運転免許証など)を持参してください

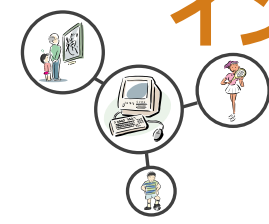
利用登録ができる所

場所	受付時間
体育課(市役所第2庁舎4階)	午前8時半~午後5時15分 土・日曜日、祝日、年末年始を除く
市民体育館	午前9時~午後9時 祝日を除く第1・第3月曜日、年末年始は休館
総合運動場南部運動場 逆井宮田島運動場 柏の葉庭球場	午前9時~午後5時 祝日を除く第1・3月曜日、年末年始は休場。火~土曜日は総合運動場は午後9時まで

近隣センター施設を利用する場合  
対象 趣味的なサークルで、半数以上が柏市民で構成される5人以上の団体(営利目的を除く)  
申し込み 登録を希望する近隣センターへ直接 団体代表者の身分証明書(健康保険証・運転免許証など)を持参してください

## インターネットでもっと便利に!

### スポーツ施設 近隣センター施設の予約開始 2/15(土)から



インターネットや電子メールの普及でいつでもどこでもたたくの情報を見たり送ったりすることができるようになりました。市でも2月15日(土)から、スポーツ施設や近隣センター施設の予約開始をいたします。市民活動団体の情報を見たりすることがインターネットでできるようになります。自宅や職場にいながら利用できる、より便利なシステムに変わります。

指定から施設指定へと変更され、今までより短い時間で予約ができるようになります。これに伴い、音声応答システムで予約する際のコード番号が変わります。利用ガイドブックに掲載されているコード一覧の差し替えを、別表の場所に用意してありますのでご利用ください。当選したコート番号は、当選後の利用申請時にお知らせします。

市民活動情報データベースをスタート  
市民活動情報データベースも2月15日(土)から使えるようになります。これは、市内で活動するNPO団体や各種ボランティア、サークル等の市民活動団体の活動内容、会費や連絡先などを登録しておくものです。

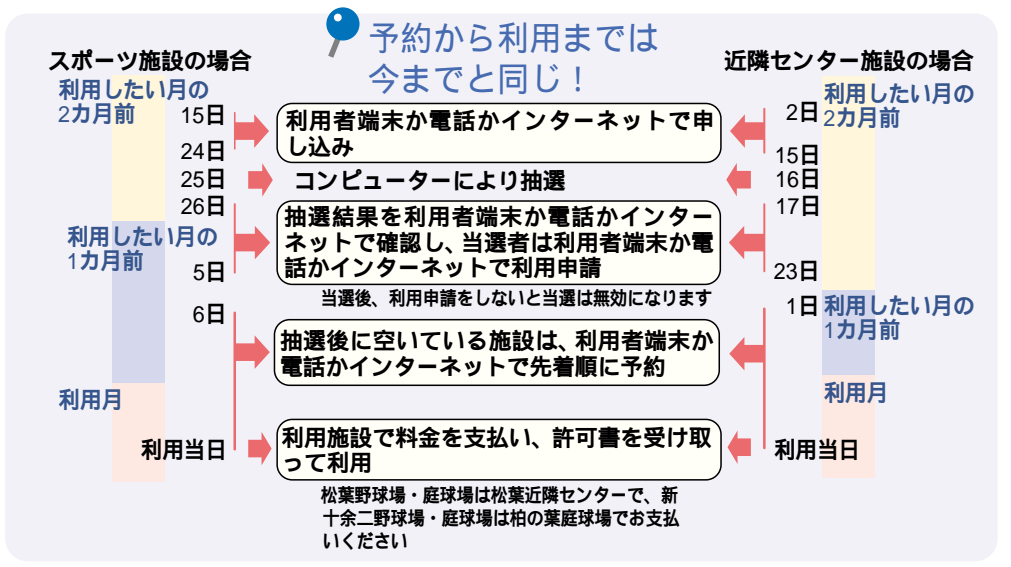
情報を検索するには  
かしわシティネットのトップ画面の「市民活動のひろば」をクリックすると、市民活動団体検索の画面に移ります。キーワード等で団体を検索できます。情報を登録するには、柏市内を主な活動拠点とする市民活動団体です。ただし、営利・宗教・政治活動を目的とする団体は除きます。

活動内容をPRしたり、会員登録を希望する団体は、市民活動推進課(市役所第2庁舎1階)で配布している所定の申込書で同課に申請してください。申込書はかしわシティネットの「市民活動のひろば」からもプリントアウトすることができます。登録費用は無料です。

登録を希望する団体は、市民活動推進課(市役所第2庁舎1階)で配布している所定の申込書で同課に申請してください。申込書はかしわシティネットの「市民活動のひろば」からもプリントアウトすることができます。登録費用は無料です。

頑張るママを応援します  
ひとり親が、資格取得や就労のために、かしわファミリー・サポート・センターを利用する場合には、利用料の一部を助成します。対象 かしわファミリー・サポート・センターの利用会員で六カ月以上十歳の子どもがいるひとり親 所得制限有り

ファミリー・サポート・センターの活動内容をPRしたり、会員登録を希望する団体は、市民活動推進課(市役所第2庁舎1階)で配布している所定の申込書で同課に申請してください。申込書はかしわシティネットの「市民活動のひろば」からもプリントアウトすることができます。登録費用は無料です。



## 【初心者向け】IT講習会 ~パソコンに触れてみよう~

応募方法

ところ アシストエイト柏教室(柏2丁目。巻石堂病院前)

対象 市内在住で20歳以上のかた、各講座20人

内容 パソコンの基本操作、インターネットの利用、電子メールの送受信、はがきの作成など

費用 無料

申し込み 往復はがきに「IT講習会希望」と明記し、第3希望までの講座番号と住所・氏名(ふりがな)・年齢・性別・電話番号・IT講習会の受講回数と返信面のあて先を書いて、〒277-0005柏2丁目8-9千葉スカイビル3階 アシストエイト柏教室へ、2月7日(金)までに郵送で(必着) 応募は1人1通。応募者多数の場合は抽選

その他 駐車場はありません

土・日2日間コース	講座番号	時間
2月22日(土)・23日(日)	D 0	土日2日間コース = 午前10時~午後5時 (昼休み1時間。昼食は各自)
3月1日(土)・2日(日)	D 3	午前コース = 午前10時~午後1時
3月8日(土)・9日(日)	D 6	午後コース = 午後2時~5時
3月15日(土)・16日(日)	D 9	夜間コース = 午後6時~9時
3月22日(土)・23日(日)	D 12	

4日間コース	講座番号	時間
2月25日(火)~28日(金)	D 1	午前コース
3月4日(火)~7日(金)	D 4	午後コース
3月11日(火)~14日(金)	D 7	夜間コース
3月17日(月)~20日(木)	D 10	
3月24日(月)~27日(木)	D 13	

〒7167 1117・アシストエイト柏教室 ☎7160 3738

\* 主な内容 \*

市・県民税と所得税の申告受け付けを開始	... P2 ~3
芸術文化活動助成金の交付団体を募集/監査の結果/子育て支援「わいわい」/市長室だより	... P4
情報館(講座・講演、こどもの広場ほか)	... P5 ~7
街のできごと(フォトニュース)/春夏秋冬/パズルの時間	... P8



# 自分で書いてお早めに

## 市・県民税 所得税 申告の受け付けを開始

市・県民税と所得税の申告受け付けが、2月17日(月)から始まります。これは、皆さんの平成14年中(平成14年1月1日～12月31日)の所得の状況について申告していたらごとのことです。申告期限は2月17日(月)までですが、期間間近になると大変混雑しますので、早めに申告してください。

①国民年金・厚生年金などの公的年金や生命保険・郵便年金などの私的年金を受けている  
 ②所得のなかったから扶養になっていた  
 ③所得のなかったから、柏市内に事務所・事業所や家族があるから  
 ④平成14年中に所得がなかったから、非課税所得(贈与年金・遺族年金・生業給付金)だけの収入でも、国民健康保険料の納付非課税証明書の交付のための鑑定資料となりますので、必ず申告してください

⑤医療費の領収書(金額を累計したうえで、紛失しないよう封筒に入れて持参)と入院給付金など、保険金等が医療費が補てんされている場合には、その金額が確認できるもの  
 ⑥国民健康保険料・介護保険料・国民年金保険料の領収書とその金額の分かるものなど  
 ⑦認印、ポルペン  
 ⑧証明書類は平成14年中のもの。①～⑧はコピー不可

### 市・県民税の申告

税務署で確定申告をするか、自分で確定申告の必要のないサラリーマンのかたは市・県民税の申告は必要ありませんが、次の場合に該当するかたは、忘れずに申告してください。

①給与所得者で勤務先から柏市へ、給与支払報告書が提出されていない、提出されているかどうかは勤務先に確認してください  
 ②給与以外に、千円以下の所得があったこの場合、税務署の確定申告は不在  
 柏市に住んでいて、



職業、女優。

だから私も、確定申告。

※各会場とも、車での来場はご遠慮ください。例年、午前中は大変混雑しますので、午後のご来場をお勧めします。  
 ※確定申告書については、①～③に該当しないものは、柏税務署で申告してください(次頁参照)

日程	会場	受付時間	内容
2月17日(月)	市役所第2庁舎階ロビー	午前9時～午後1時 午後1時～4時	市・県民税の申告書の受け付け ・次の①～③の確定申告書の記載方法の指導と受け付け ①中途退職等により年末調整が済んでいないかたの申告 ②給与所得者で医療費控除を受けるかたの申告 ③所得が公的年金だけのかたの申告
2月7日(木)	南郡直隣センター	午前9時～午後1時	
10日(日)	増尾直隣センター	午前9時～午後1時	
12日(火)	光ヶ丘直隣センター	午後1時～4時	
13日(水)	藤心直隣センター		
18日(火)	松葉直隣センター		
19日(水)	西原直隣センター		

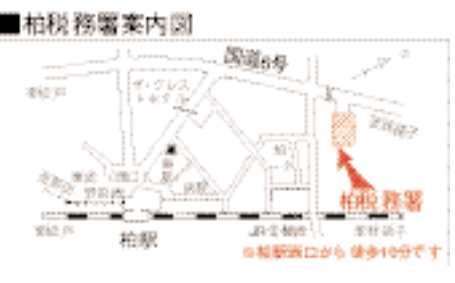
### 所得税の確定申告

【申告が必要なかた】  
 所得金額の合計額が所得控除の合計額を超えていて、次に該当するかた

①平成14年中の給与収入金額が二千万円を超える  
 ②給与以外の所得の合計額が二千万円を超える  
 ③給与を、五万以上から受けていて、年末調整されなかった給与の収入金額と給与・退職所得以外の各種の所得金額との合計額が二十万円を超える  
 ④同族会社の役員やその親族などで、その同族会社から給与のほかに、貸付金の利子、店舗・工場などの賃借料、機械・器具の使用料などの支払いを受けた事業所得や不動産所得などがあるかたの場合  
 平成14年分の各種の所得金額の合計額から扶養控除・基礎控除その他の所得控除を差し引いて、その金額に基づいて計算した税額から配当控除・定率減税額を差し引いた税額がある

【申告が必要なかた】  
 市・県民税の申告の場合、申告書の提出は郵送でもできます。申告書を自分で書いて、〒277-8505 柏税務署へ郵送してください。なお、申告書の「控」の返送を希望されるかたは、必ず先書きした返信用の封筒に、必要な金額の切手を張って同封してください

【その他】  
 ①申告に来た人が自分で作成する「自署申告」に協力ください。申告書は「所得税の確定申告の手引き」の計算コーナーに従って記入していくと、所得や税額の計算が簡単にできます。申告書の転記もスムーズにできます。ぜひご利用ください  
 ②申告書の提出は郵送でもできます。申告書を自分で書いて、〒277-8505 柏税務署へ郵送してください。なお、申告書の「控」の返送を希望されるかたは、必ず先書きした返信用の封筒に、必要な金額の切手を張って同封してください  
 ③柏税務署には申告書の作成が簡単にできるタッチパネルが設置されています。ぜひご利用ください  
 ④国税庁のホームページ上で所得税の確定申告書が作成できるようにになりました。詳しくは、国税庁ホームページ(http://www.nta.go.jp)の「所得税」の確定申告書作成コーナーをご覧ください  
 ⑤柏税務署 〒174-6232



### 市の税収の第2位 固定資産税を知ろう

市が行政サービスを提供するための大切な財源。市は、同時に都市計画税を課税。そのトップは市営住宅の市営住宅(税収全体の約50%)ですが、二番目が固定資産税(約36%)です。固定資産税は、毎年1月1日現在で市内に固定資産(土地・家屋・備置資産)をお持ちのかたに、その価格を基に市が算定した税額を負担していただく税金です。市が評価・算定を行うので、備置資産を除いては申告の必要はありません。なお、市街化区域内に土地

市営住宅(税収全体の約50%)ですが、二番目が固定資産税(約36%)です。固定資産税は、毎年1月1日現在で市内に固定資産(土地・家屋・備置資産)をお持ちのかたに、その価格を基に市が算定した税額を負担していただく税金です。市が評価・算定を行うので、備置資産を除いては申告の必要はありません。なお、市街化区域内に土地

市営住宅(税収全体の約50%)ですが、二番目が固定資産税(約36%)です。固定資産税は、毎年1月1日現在で市内に固定資産(土地・家屋・備置資産)をお持ちのかたに、その価格を基に市が算定した税額を負担していただく税金です。市が評価・算定を行うので、備置資産を除いては申告の必要はありません。なお、市街化区域内に土地

市営住宅(税収全体の約50%)ですが、二番目が固定資産税(約36%)です。固定資産税は、毎年1月1日現在で市内に固定資産(土地・家屋・備置資産)をお持ちのかたに、その価格を基に市が算定した税額を負担していただく税金です。市が評価・算定を行うので、備置資産を除いては申告の必要はありません。なお、市街化区域内に土地

別表1のとおり  
 市・県民税の申告書を受け付ける  
 市・県民税の申告書は、郵送による受け付けも行って  
 います。申告書は自分で書いて、〒277-8505 柏市役所市民課へ郵送してください

市・県民税の計算方法  
 市・県民税と県民税は、住民のかたに平等に負担している。均等割と、そのかたの所得に応じて負担している。均等割額は、均等割額だけ負担していただきます。



■表2 均等割の金額

区分	市民税	県民税
人口50万人以上の市	3,000円	1,000円
人口15万人以上50万人未満の市(柏市)	2,500円	1,000円
その他の市町村	2,000円	1,000円

■表3 給与収入の所得速算表

Aの金額	給与所得額
—650,999円	0円
651,000円～1,618,999円	A-650,000円
1,619,000円～1,619,999円	989,000円
1,620,000円～1,621,999円	970,000円
1,622,000円～1,623,999円	972,000円
1,624,000円～1,627,999円	974,000円
1,628,000円～1,799,999円	B×2.4円
1,800,000円～3,599,999円	B×2.8-180,000円
3,600,000円～6,599,999円	B×3.2-540,000円
6,600,000円～9,999,999円	A×0.9-1,200,000円
10,000,000円—	A×0.95-1,700,000円

■表4 公的年金の所得速算表

年齢	年金収入額	年金所得額
65歳未満のかた(昭和13年1月2日以前に生まれたかた)	130万円未満	年金収入額-700,000円
	130万円以上410万円未満	年金収入額×75%-375,000円
	410万円以上770万円未満	年金収入額×85%-785,000円
65歳以上のかた(昭和13年1月1日以前に生まれたかた)	240万円未満	年金収入額-1,400,000円
	240万円以上460万円未満	年金収入額×75%-750,000円
	460万円以上820万円未満	年金収入額×85%-1,210,000円
820万円以上	年金収入額×95%-2,030,000円	

■表5 住民税の所得控除額

種類	区分	控除額
基礎控除	申告するすべてのかた	33万円
	一般	33万円
配偶者控除	老人(昭和8年1月1日以前に生まれたかた)	38万円
	一般	33万円
扶養控除	特定(昭和55年1月2日～昭和62年1月1日に生まれたかた)	45万円
	老人(昭和8年1月1日以前に生まれたかた)	38万円
障害者控除	一般障害者	26万円
	特別障害者	30万円

■表6 申告者本人に適用される住民税の控除額

種類	要件	控除額
老年者控除(※1)	昭和13年1月1日以前に生まれたかた	48万円
寡婦控除	寡婦(子か扶養親族がいる死別・子か扶養親族がいないか、合計所得が500万円以下のかた)	26万円
特別寡婦	死別または離婚し、子がいて、合計所得が500万円以下のかた	30万円
寡夫控除	寡夫(合計所得が500万円以下のかた)	26万円
勤労学生控除	勤労学生で、合計所得が65万円以下(うち勤労以外による所得が10万円以下)のかた	26万円
障害者控除	一般障害者	26万円
	特別障害者	30万円

■表7 住民税の税率と控除額

課税総所得金額	市民税 税率	市民税 控除額	県民税 税率	県民税 控除額
200万円以下	3%	—	2%	—
200万円1,000円～700万円	8%	10万円	—	—
700万円1,000円以上	10%	24万円	3%	7万円

### 市・県民税 申告Q&A

問1 私にはパートで働いています。去年の収入は102万円でした。ほかに収入はありません。この場合私に税金がかかるのでしょうか？また、夫の扶養に入れますか？

答 下表「パート収入と課税の関係」とおり、あなた自身には所得税は課税されませんが、市・県民税はかかります。ただし、市・県民税の均等割は夫に課税されている場合、妻にはかかりません。従って所得割についてだけ納付していただくようになります。また収入が103万円以下なので扶養の範囲内であり、夫が配偶者控除と配偶者特別控除を受けることができます。

問2 夫婦ともに公的年金だけで生活しています。申告する必要はあるのでしょうか？

答 所得の合計額が所得控除額より少ない場合は確定申告をする必要はありませんが、市・県民税の申告は必要になります。ただし、所得税が源泉徴収されている場合は、確定申告をすることでその還付を受けられる場合があります。

問3 今年の3月に退職し、市外に転出する予定です。現在会社から給与天引きされている市・県民税の手続きはどうなりますか？

答 現在天引きされている市・県民税は、平成13年中の所得に応じて算出され、平成14年の月から翌年の5月にかけて12回に分割して納付していただいているものです。従って、退職により引くことのできなくなった市・県民税の残額は、最後の給与一括して納付していただくようになります。給与天引きができなかった場合は、市役所からの納税通知書により、ご自分で直接納めていただきます。また、年の途中で転出された場合であっても、賦課期日(1月1日)現在の住所地へ、年額分の市・県民税を納付していただくようになります。なお、これらのことであた自身が手続きをする必要はありません。

問4 私は今年の4月に65歳になります。昨年中の収入は250万円の年金収入だけで、妻を扶養しています。妻は71歳で昨年中の収入はありませんでした。私の市・県民税はいくらでしょうか？

答 別掲「市・県民税の計算方法」により求めます。求め方は次のとおりです。  
 ①均等割額=3,500円(表2から市民税2,500円+県民税1,000円)  
 ②所得割額=19,500円  
 ・年金の所得額=150万円  
 表4で、あなたは現在64歳ですから「65歳未満」、収入は「130万円以上410万円未満」にあたります。よって、2,500,000円×75%-375,000円=1,500,000円となります  
 ・所得控除額=104万円  
 表5で、基礎控除33万円+老人配偶者控除38万円+配偶者特別控除33万円=1,040,000円となります  
 ・税率=5%  
 表7で、あなたの課税総所得金額は、150万円-104万円=46万円ですから、「200万円以下」にあたります。よって、市民税3%+県民税2%=5%となります  
 以上から所得割の税額は、(1,500,000円-1,040,000円)×5%=23,000円。そこから定率減税の15%分3,500円(=23,000円×15%、100万円未満切り上げ)を引いて、19,500円となります。よって、あなたの市・県民税の額は、均等割額3,500円+所得割額19,500円=23,000円となります。

問1 私にはパートで働いています。去年の収入は102万円でした。ほかに収入はありません。この場合私に税金がかかるのでしょうか？また、夫の扶養に入れますか？

答 下表「パート収入と課税の関係」とおり、あなた自身には所得税は課税されませんが、市・県民税はかかります。ただし、市・県民税の均等割は夫に課税されている場合、妻にはかかりません。従って所得割についてだけ納付していただくようになります。また収入が103万円以下なので扶養の範囲内であり、夫が配偶者控除と配偶者特別控除を受けることができます。

区分	控除対象配偶者がいる	控除対象配偶者がいない
	65歳未満	65歳以上
所得税	2,022,666円	3,189,333円
市・県民税	1,628,001円	2,666,667円

注 控除対象配偶者=合計所得金額が38万円以下(所得税の場合は5万円未満)の配偶者

パート収入と課税の関係 (平成15年2月1日現在)

妻のパート収入	妻自身の税金		夫の配偶者控除	
	所得税	市・県民税	均等割	所得割
96万5千円以下	かからない	かからない	かからない	受けられる
96万5千円超100万円以下	かからない	かからない	かかる	受けられる
100万円超103万円以下	かからない	かかる	かかる	受けられる
103万円超141万円未満	かかる	かかる	かかる	受けられない
141万円以上	かかる	かかる	かかる	受けられない

注 市・県民税の均等割については、均等割の納税義務がある夫と生計を共にする場合、妻にはかかりません。また、控除額は税制改正により変更になる場合があります



## 芸術文化活動サークルを支援 助成金の交付団体を募集中



サークルの記念事業などに活用を

りませんか。  
市では、平成14年度の芸術文化活動助成金の交付を受ける団体を募集しています。

「現在行っている活動の規模を大きくして、五周年の記念事業を行いたい」といった団体やサークルはあ

住である 規約がある 会計が明確である 自ら主催する発表会等を年一回以上行い、五年以上継続して実施した実績がある 助成対象 次のすべての要件を満たす事業 自ら行う芸術文化活動の成果を広く市民に公開する 五年以上の間隔(五年、十年等)で、周年のかつ記念的に行う 内容や規模が通年を超える 流派・塾・教室が行うこと

### 子育て支援「わいわい」で遊ぼう

1歳6カ月～3歳児と保護者を対象に、無料で行います。

#### 遊びの支援

子育てサークルを対象に、保育士が活動場所へ出向き、遊びやおもちゃ作りなどを一緒に行います。

対象 子育てサークル、1日1サークル(月4サークルまで)  
申し込み 利用したい日の前月1日午前9時から、豊住保育園へ電話で

#### ミニなかよし広場

保育士と手遊びやエプロンシアターで楽しんでみませんか。

とき・ 別表のとおり 時間はいずれも午前10時半～11時半  
ところ 11時半  
申し込み 当日、会場へ直接



とき	ところ	雨天の場合	雨天時の時間
2月3日(月)	豊町第二公園	豊住子育て広場	午後1時半～2時半
4日(火)	三本木第一公園(ながぐつ公園)	豊四季子育て広場	午前10時半～11時半
14日(金)	柏上町公園	中止	
17日(月)	柏ふるさと公園		
24日(月)	南部公園	豊住子育て広場	午後1時半～2時半
3月3日(月)	高田緑地		
4日(火)	南ヶ丘第一公園	豊四季子育て広場	午前10時半～11時半
14日(金)	千代田町公園		
17日(月)	加賀第一公園	中止	
24日(月)	あけぼの山公園(風車付近)		

問 豊住保育園 ☎7174 7197

## 市長室だより

本多 晃



お正月の楽しみの一つは、箱根駅伝をテレビで観戦することです。

今年是我孫子の中央学院大学チームが最後にがんばり、十位に入賞しました。来年のシード権を獲得したことになります。

昨秋、同大学の久保 生学 長が市長室を訪ねられた折、なんと箱根駅伝に出場し、大学の名前を全国にアピールしたいとおっしゃっていました。喜び

のお顔が目に浮かぶようです。

駅伝といえば、逆井中学校の選手たちが、昨年末の全国大会で準優勝の偉業を達成しました。

千葉県代表として出場が決まったときに選手、監督、校長先生が報告に来てくれました。春に選手との交番があったことが、調整がきりきりだったとか一抹の不安を感じましたが、関東大会優勝、全国大会一位と出場を重

## 初めてのWリーグ公式戦

ねるたびに自信と実力をつけたよです。

選手たちの成長する姿に、指導者や応援の皆さんの「魔法」を見る思いです。

今年になって、もうひとつ優勝報告がありました。

それは、ジャパンエナジー JOMOサンフワーズが女子全国総合バスケット選手権大会(皇后杯)に三年連続優勝した報告です。

な。とても残念な思いをします。

JOMOサンフワーズは、本拠地を市内の光ヶ丘に置いています。一昨年には、ユニフォームのトランク스에 KASHIWAの文字も入り、名実ともに地元チームになりました。

2月8日には、彼女たちのWリーグ公式戦が初めて柏市民体育館で行われます。

市民の皆さんの応援を期待しています。

## 監査の結果について

監査委員 渡邊 義一  
監査委員 酒井 成浩  
監査委員 池田 昌  
監査委員 日暮 榮治  
平成14年9月2日、11月1日に工事監査を、平成14年9月10日、11月28日に定期監査を行いました。

その結果は、おおむね適正と認められました。

【工事監査】  
都市緑政部南柏駅東口土地画整理事業調整池(第三区)設置工事を対象として行いました。技術的観点からの監査を主眼としたため、社団法人日本技術士会に調査を委託し、派遣された技術

その結果は、おおむね適正と認められました。

泳げなくてもプールは楽しい!

## 水中ウォーキング教室

とき・ところ 別表のとおり 各コースとも毎週日曜日(計3回)  
対象 市内在住・在勤・在学の中学生以上で、初めて参加するかた、各コース40人  
内容 ストレッチ、筋力アップ、体脂肪の燃焼を目的とした水中運動  
費用 無料  
申し込み 往復はがきに「水中ウォーキング教室希望」と明記し、希望コース(第2希望まで)・住所・氏名(ふりがな)・年齢・性別・電話番号と返信面のあて先を書いて、〒277 8505 柏市役所体育課へ、2月7日(金)までに郵送で(当日消印有効) 応募者多数の場合は抽選

コース	会場	日程	時間
A	東武スポーツクラブとよしき	2月16日(日)～3月2日(日)	
B	東武スポーツクラブとよしき	3月9日(日)～23日(日)	午前9時～10時
C	サンスポーツ21スイミング柏	2月23日(日)～3月9日(日)	
D	サンスポーツ21スイミング柏	2月23日(日)～3月9日(日)	午前10時半～11時半
E	柏洋スイマーズ	3月9日(日)～23日(日)	午後5時～6時

問 体育課 ☎7167 1536

## 市民農園の 新規 利用者を募集

ところ ふるさと市民農園(あけぼの山農業公園内)  
対象 市内在住のかた  
利用期間 3月1日～来年1月31日(更新可)  
区画数 25区画(1区画25平方メートル)  
費用 1区画7,500円  
申し込み 往復はがきに「市民農園利用希望」と明記し、住所・氏名・年齢・電話番号と返信面のあて先を書いて、〒277 0822 布施下127-1 ふるさと農園内トマトハウスへ、2月12日(水)までに郵送で(必着) 応募は1世帯1通。応募者多数の場合は抽選  
その他 2月23日(日)に、利用説明会と契約を行います

農政課 ☎7167 1143  
問 トマトハウス ☎7134 9920

## 柏駅行政サービスセンター かしわインフォメーションセンター 休館のお知らせ

電気設備点検のため、柏駅行政サービスセンターは2月8日(土)・19日(水)、かしわインフォメーションセンターは19日(水)が休館になります。



柏駅行政サービスセンター ☎7168  
問 5500・かしわインフォメーションセンター ☎7168 8686



# 情報館

※見出しが色刷りのものは市からのお知らせです

市役所 ☎7167-1111

## 講座・講演

### かんたん指編み

とき 2月5日(水) 午前10時～正午  
ところ 介護予防センター  
「ほのぼのプラザ」でお  
対象 市内在住で六十歳以上のかた、先着二十人  
内容 指でマフラーを編みます  
費用 五百円(材料費)  
申し込み 当日、会場へ

### 新富近隣センター

対象 市内在住・在勤の成人男性、先着十五人  
内容 簡単にできる温かい食べ物を作ります  
費用 二千円  
申し込み 2月4日(火) 午前9時から、新富近隣センターへ費用を添えて  
☎新富近隣センター ☎7145 1945

### 家庭教育講座「親子でDO!」

とき 2月13日(木) 午前10時～正午  
ところ いつでもブックスタート ☎2月20日(木) 午後3時～4時 子の心・

### 男の料理教室

とき 2月8日・22日の毎週土曜日午前10時～正午(計三回)  
ところ かんがるくら ☎2月13日(木) 午前10時～正午  
スタート ☎2月20日(木) 午後3時～4時 子の心・

### 分別の達人 No.21

かわいい赤ちゃんもあつという間に大きく育ちます。今回は不用になった「ベビー用品」を集めてみました。

チャイルドシート・ベビーカー・ベビーラック=不燃ごみ  
紙オムツ=可燃ごみ(汚物はトイレに流してから)  
ベビー布団=粗大ごみ  
ベビーベッド=不燃ごみ(解体してから)  
ベビーバス=プラスチック  
ぬいぐるみ=不燃ごみ(可燃ごみの袋に入るものは可燃ごみ)  
まだ使えるものは再使用を心がけましょう

昭和8年2月2日～昭和8年3月1日生まれのかたへ  
診療を受けるときは、被保険者証とともに高齢受給者証を提示してください  
高齢受給者証の交付予定日 **2月12日(水)**  
身体障害者手帳(1～3級か4級の一部)精神障害者保健福祉手帳(1・2級)を交付されている満65歳以上のかたなども、対象となります  
☎保険課 ☎7167 1129

### 「いきいきプラザ」

対象 家庭や職場で痴ほうのかたを介護しているかた、各日先着二十人  
内容 介護相談と情報交換  
費用 無料  
申し込み 当日、会場へ  
☎高齢者支援課 ☎7167 1135

### 住宅改修講習会

とき 2月19日(水) 午後1時半～3時半  
ところ 教育福祉会館  
対象 市内在勤のケアマネジャー・ホームヘルパー  
住宅改修業者、市内在住の高齢者・障害があるかたと家族、先着三十人程度  
内容 講義・制度紹介  
グループワークなど  
費用 無料  
申し込み 2月3日(月) 午前9時から、南部近隣センターへ電話が直接  
☎南部近隣センター ☎7173 1000

### 痴ほうサポートゼミ

とき 2月14日・3月14日の各金曜日午後1時半～3時半  
ところ 介護予防センター  
☎7163 9353

### 障害者福祉講演会

とき 2月22日(土) 午後1時半～4時  
ところ 中央公民館  
定員 先着百八十人  
内容 手賀病院院長による講演「心の病について」  
費用 無料  
申し込み 当日、会場へ  
☎柏市社会福祉協議会 ☎7170 5570

とき 2月23日(日) 午後1時半～3時半  
ところ 介護予防センター  
「ほのぼのプラザ」でお  
対象 市内在住で六十歳以上のかた、先着四十人  
費用 無料  
申し込み 当日、会場へ  
☎ほのぼのプラザ ☎7170 5570

### 第2期 Kashiwa An-Anaカシミール

とき 3月2日(日)・8日(土)・9日(日) 午後1時～5時(計三回)  
ところ 柏商工会議所  
対象 柏の安全・安心に関心があり、全日程受講できるかた、五十人程度  
内容 講義とグループディスカッション、模擬ハートルルを行います  
費用 無料  
申し込み はがきに「第二期 Kashiwa An-Anaカシミール希望」と明記し住所・氏名・年齢・職業(学年)・電話番号を書いて、〒277 8505 柏市役所防災安全課(市役所第二庁舎三階)へ、2月21日(金)までに郵送(当日消印有効)がファクス(7163 2188)が直接応募者多数の場合は抽選  
☎防災安全課 ☎7167 1115

## 催し

### ほのぼのうたこえ喫茶

とき 2月23日(日) 午後1時半～3時半  
ところ 介護予防センター  
「ほのぼのプラザ」でお  
対象 市内在住で六十歳以上のかた、先着四十人  
費用 無料  
申し込み 当日、会場へ  
☎ほのぼのプラザ ☎7170 5570

とき 2月22日(土) 午後1時半～4時  
ところ 中央公民館  
定員 先着百八十人  
内容 手賀病院院長による講演「心の病について」  
費用 無料  
申し込み 当日、会場へ  
☎柏市社会福祉協議会 ☎7170 5570

### 今月公開される審議会等

名称	とき	ところ	定員	問い合わせ
柏市介護保険運営協議会	2月6日(木)午後2時～5時	第5・6委員会室(市役所第2庁舎5階)	先着20人	介護保険課 ☎7167-1134
柏市環境審議会柏市環境基本計画検討部会	2月10日(月)午後2時～4時	第1委員会室(市役所第2庁舎5階)	先着9人	環境保全課 ☎7163-4422
柏市幼児教育振興審議会	2月13日(木)午後3時～4時半	教育研究所	先着10人	教育研究所 ☎7145-2110
柏市社会教育委員会議・柏市公民館運営審議会	2月20日(木)午後2時～4時	中央公民館	先着6人	社会教育課・中央公民館 ☎7164-1811
柏市文化振興審議会	2月24日(月)午後2時～4時	第1委員会室(市役所第2庁舎5階)	先着5人	文化課 ☎7167-1494
柏市環境審議会	2月24日(月)午後2時～4時	第5・6委員会室(市役所第2庁舎5階)	先着15人	環境保全課 ☎7163-4422
柏市立図書館協議会	2月25日(火)午後2時～4時	図書館本館	先着5人	図書館本館 ☎7164-5346

傍聴の申し込みはいつでも当日、会場へ直接

会場はいずれも中央公民館。無料。①～⑤はDOS Vの初期化したフロッピー一枚(⑤は自分の写真5枚も)用意

講座名	とき	対象	内容	申し込み
① はじめての人のパソコン教室	2月23日(日)午前9時半～午後0時半	市内在住・在勤で、初めてパソコンに触れるかた、25人	パソコンの基礎知識と操作を学びます	往復はがきに、希望講座名を明記し、住所・氏名・年齢・電話番号と返信面のあて先を書いて、〒277 0005柏5丁目8 12 柏市中央公民館へ、①は2月12日(水)までに、②～⑤は2月20日(木)までに郵送で(必着)応募者多数の場合は抽選。応募は1人1通。以前に受講されたかたは応募できません
② イベントの案内状作成講座	3月1日(土)午後5時半～8時半	市内在住・在勤で、文字入力ができるかた、25人	町会やサークル等のイベントのチラシを作ります	
③ 成人のインターネット・メール講座	3月8日(土)・15日(土)午後1時半～4時半(計2回)	市内在住・在勤で、初めてパソコンに触れるかた、25人	パソコンの基礎やインターネット・メールの初歩を学びます	
④ エクセル初心者コース	3月9日(日)・16日(日)午前9時半～午後0時半(計2回)	市内在住・在勤で、文字入力ができるかた、25人	表の作成をとおしてエクセルの基本を学びます	
⑤ デジタル自分史作成講座	3月10日(月)・24日(月)午後1時半～4時半	市内在住・在勤で、文章編集ができるかた、25人	デジタル写真を張り付けた簡単な自分史を作ります	

☎中央公民館 ☎7164 1811

### さわやかちば県民プラザ 2月

ホール  
とき 催し・入場料・問い合わせ  
8日(土) 劇団バベットジャングル「アグニの神」「 그리스とメリアの伝説」  
14時 無料  
さわやかちば県民プラザ事業課 ☎7140 8615

ギャラリー  
とき 催し・問い合わせ  
4日(火)まで 柏っ子造形展 教職員課 ☎7167 1482  
6日(木)～9日(日) 水彩画展 杉山 ☎7132 1559  
11日(火)～16日(日) 東葛教育芸術祭展覧会 鈴木 ☎7152 9007  
22日(土)～3月2日(日) 日本画月影会展 馬場 ☎7124 2928

### 市民文化会館 2月

日・開演時間 催し・入場料・問い合わせ  
大ホール  
14日(金) 美川憲一コンサート2003 全指S席7,000円・A席6,000円 禅 ☎03 5354 8333  
18時半  
小ホール  
11日(火) デジタルクラブ「おもいでうたコンサート」  
14時 無料  
22日(土) 佐藤 ☎7169 1340  
13時・16時

アミューズ 柏 2月  
日・開演時間 催し・入場料・問い合わせ  
8日(土) 15時 ゴスペル・ジャリニコ・ライブ 全指1,500円(4歳以上) 文化課チケットガイド ☎7167 5785  
21日(金) 19時 Something ELse TOUR 2003 裸足のGUITARMAN 野田ナンバーの房総 全指4,200円 メリーランド ☎043 212 2550  
22日(土) 13時半 痴呆(ほう)について学ぼう 無料 健康推進課 ☎7164 3333

### 市民ギャラリー 2月

開催期間 催し  
1日(土)～4日(火) 柏地区障害児学級合同作品展  
5日(水)～9日(日) 墨翠会展  
10日(月)～14日(金) 東葛地区高等学校合同書道展  
15日(土)～18日(火) 木目込人形作品展  
20日(木)～23日(日) 押花作品展  
24日(月)～28日(金) 花うさぎおしぼ展  
開館時間 午前10時～午後8時(各催しの初日は正午開館、最終日は午後6時閉館、4日は午後2時半閉館) 休館日 19日(水) 入場料 無料 問い合わせ 市民ギャラリー(島屋ステーションモール8階) ☎7148 2211 利用申し込み 文化課 ☎7167 1494

### プラネタリウム 2月

「ゼウスをさがせ」  
「神話：おうし座の神話」  
とき 8日(土)・22日(土)午後1時半～3時半と9日(日)・23日(日)午前11時～午後1時半～3時半  
ところ 図書館本館2階  
入場料 無料  
☎視覚ライブラリー ☎7167-2224

図書館 2月  
おはなし会  
毎週木曜日午後3時半～3時50分  
休館日 毎週月曜日、11日(火)、28日(金)  
☎図書館本館 ☎7164-5346



# 情報館

※見出しが色刷りのものは市からのお知らせです

## お知らせ

### 母子・父子家庭に入学金を支給

対象 3月1日現在、本市に住民登録している母子家庭・父子家庭で、4月に学校教育法に基づく小学校・中学校・中等教育学校の前期課程、盲学校・ろう学校・養護学校の小学部が、中学部へ入学するお子さんを養育しているかた

支給額 一人につき一万円

申し込み 養育者名義の預金通帳(郵便局を除く)と印鑑を持って、2月28日(金)までに児童育成課(市役所第一庁舎二階)へ直接

その他 母子福祉推進員を通じて既に申請したかたは手続きをする必要はありません。2月中旬を過ぎて

申し込み 養育者名義の預金通帳(郵便局を除く)と印鑑を持って、2月28日(金)までに児童育成課(市役所第一庁舎二階)へ直接

中央老人福祉センターで浴室改修工事

中央老人福祉センターで浴室改修工事

中央老人福祉センターで浴室改修工事

中央老人福祉センターで浴室改修工事

中央老人福祉センターで浴室改修工事

中央老人福祉センターで浴室改修工事

中央老人福祉センターで浴室改修工事

中央老人福祉センターで浴室改修工事

中央老人福祉センターで浴室改修工事

中央老人福祉センターで浴室改修工事

中央老人福祉センターで浴室改修工事

中央老人福祉センターで浴室改修工事

中央老人福祉センターで浴室改修工事

中央老人福祉センターで浴室改修工事

中央老人福祉センターで浴室改修工事

### サークル団体の登録申請を受け付け

平成15年度から柏寿荘と南部老人福祉センターを利用するサークル活動団体の登録申請の受け付けを行います。

登録資格等 ①センターの設備・施設で利用可能な人数とし、サークルの会員数は十五人以上(茶道は五人以上) ②会員は六十歳以上のかたで、本市に住民登録している 会員として、活動内容が同様なサークル団体への重複登録は不可

申し込み 2月3日(月)10日(月)に、利用する各センターへ直接(9日(日)を除く) 当日、サークル登録申請書と会員名簿を書いていただきます

問 柏寿荘 ☎71319  
問 南部老人福祉センター ☎71766151

中央老人福祉センターで浴室改修工事

中央老人福祉センターで浴室改修工事

中央老人福祉センターで浴室改修工事

中央老人福祉センターで浴室改修工事

中央老人福祉センターで浴室改修工事

中央老人福祉センターで浴室改修工事

中央老人福祉センターで浴室改修工事

中央老人福祉センターで浴室改修工事

中央老人福祉センターで浴室改修工事

中央老人福祉センターで浴室改修工事

中央老人福祉センターで浴室改修工事

中央老人福祉センターで浴室改修工事

中央老人福祉センターで浴室改修工事

中央老人福祉センターで浴室改修工事

中央老人福祉センターで浴室改修工事

とき	ところ	対象	内容	申し込み
2月20日~3月13日 の毎(木)午後1時半~3時(計4回)	酒井根近隣センター	市内在住の成人、先着20人	実技を中心にショートテニスの基本を学びます。ラケットの貸し出しあり	2月4日(火)午前9時から、酒井根近隣センターへ電話で

種目	とき	ところ	対象	内容	費用	申し込み	問い合わせ
卓球	3月2日(日)午前8時から40分	市民体育館	市内在住の成人、先着20人	男女混合ダブルスによる団体戦	500円(中学生以下は300円)	2月20日(木)午後5時までに、カノンスポーツがユーススポーツへ費用を添えて	井野 ☎7143-1899
バドミントン	3月16日(日)午前8時半から	市民体育館	1・2部=市内在住の成人、3部=市内在住の中学生	男女ダブルス(1・2・3部)	中学生500円、高校生1,000円、その他1,500円	3月2日(日)までに、ラケットショップがユーススポーツへ費用を添えて	富沢 ☎7135-8500
レスリング教室	2月16日(日)午前10時~12時	柏三中	市内在住の中学生	ストレッチ・基本動作の練習	無料	増田へ電話で	増田 ☎7166-5584

### 小・中学校の入学通知書を送付

今年4月に市内の小・中学校に入学するお子さんの保護者へ、1月22日(水)に入学通知書を送付しました。届いていない場合や転出・市内転居をするかた、国立・私立の学校への入学が決定しているかたは、学校へご連絡ください。

なお、入学通知書は入学式の当日、受け付けに提出していただきますので、大切に保管してください。入学式は小学校が4月10日(木)、中学校が4月9日(水)に行われます。

また、指定以外の学校へ進学を希望する場合は、申請手続きが必要です。

問 学務課 ☎71671

### 市立柏病院で医療の困りごと相談を開始

2月1日(土)から、市立柏病院に医療ソーシャルワーカーを配置し、治療や入院等の困りごと相談や、退院後の医療・福祉サービスの紹介業務を行います。

問 市立柏病院 ☎71342000

### 分譲マンション実態調査結果をHP掲載

柏市内にある分譲マンションを対象に実態調査を行いました。調査結果は柏市のホームページ「かしわシティネット」(アドレスは一面欄外)のお知らせから

### 親子インターネット・メール教室

対象 市内在住で、平成11年4月2日~平成12年4月1日に生まれた集団生活ができる幼児、各二百人

保育期間 4月からの1年間

申し込み 2月18日(火)午後1時~2時に、入所希望する幼児ルームへ直接

詳しくは問い合わせを

問 四季幼児ルーム ☎714451

### 子どもの広場

親子インターネット・メール教室

対象 市内在住で、平成11年4月2日~平成12年4月1日に生まれた集団生活ができる幼児、各二百人

保育期間 4月からの1年間

申し込み 2月18日(火)午後1時~2時に、入所希望する幼児ルームへ直接

詳しくは問い合わせを

問 四季幼児ルーム ☎714451

講座名	とき	ところ	対象	内容	申し込み
① ひな飾りの折り紙	2月7日(金)午前10時半~11時半	永楽台児童センター(永楽台近隣センター内)	2~3歳児と保護者、先着30組	ひな祭りの折り紙をしながら交流します	2月4日(火)午後2時から、永楽台児童センターへ電話か直接
② 昔遊びに挑戦	2月16日(日)午後1時半~3時半	同上	小学生以上、先着50人(大人も可)	高齢者とこま・ピー玉・おはじきなどを遊ばす	2月5日(水)午後2時から、永楽台児童センターへ電話か直接
③ プレゼントチョコを作る	2月8日(土)=小学1~3年生、2月9日(日)=小学4年生以上、いずれも午後1時半~3時半	光ヶ丘児童センター	小学生以上、各日先着20人	プレゼントパッケージ作りとチョコレートデコレーション	小学1~3年生は2月4日(火)午後3時から、小学4年生以上は2月4日(火)午後4時から、光ヶ丘児童センターへ電話か直接
④ ひな飾りの折り紙	2月14日(金)午前10時半~11時半	同上	2~3歳児と保護者、先着25組	ひな祭りの折り紙をしながら交流します	2月5日(水)午後2時から、光ヶ丘児童センターへ電話か直接
⑤ リズムにのって遊ぼう	2月21日(金)午前10時半~11時半	同上	乳児(保護者同伴)、先着15組	親子で体を動かして遊ばす パスタオルの持参を	2月4日(火)午後2時から、光ヶ丘児童センターへ電話か直接
⑥ リズムにのって遊ぼう	2月14日(金)午前10時半~11時半	同上	乳児(保護者同伴)、先着25組	親子で体を動かして遊ばす パスタオルの持参を	2月4日(火)午前10時から、豊四季台児童センターへ電話か直接
⑦ 暴力から自分を守るための子どもの講座	2月22日(土)午前10時~11時半	豊四季台児童センター	今年小学校へ入学する児童~小学3年生、先着30人と小学4~6年生、先着40人 以前に親の講座を受講した保護者の子に限る	ロールプレイやディスカッションを通じて実践的に学びます	2月5日(水)午前10時から、豊四季台児童センターへ電話か直接

相談内容	日時	場所	電話番号
人権相談・行政相談	第1・第3(火)10:00~15:00	市役所相談室	☎7167 1119
税務相談	第2・第4(金)13:00~16:00	市役所相談室	☎7167 1119
不動産お困りごと相談	第1・第3(金)10:00~15:00	市役所相談室	☎7167 1119
登記相談	第2(火)10:00~15:00	市役所相談室	☎7167 1119
交通事故巡回相談(予約制)	2月6日(木)・20日(木) 10:00~15:00	電話で予約を交通施設課	☎7167 1304
女性のこころと生き方の相談(予約制)	毎週木10:00~16:00	予約は前週(木)9:00から男女共同参画室	☎7167 1127
心配ごと相談	(木)・(土)10:00~12:00	教育福祉会館1階相談室	☎7163 2734
結婚相談	(水)・(土)・(日)13:00~15:00	教育福祉会館1階相談室	☎7163 2734
身体障害者更生相談	第1・第3(火)10:00~15:00	教育福祉会館1階相談室	☎7163 2734
知的障害者更生相談	第2・第4(火)10:00~15:00	教育福祉会館1階相談室	☎7163 2734
心の健康相談(予約制)	2月21日(金)・28日(金)13:30~15:30	教育福祉会館、先着3人程度	障害福祉課 ☎7167 1243
ひきこもり相談	①(月)~(金)9:00~17:00	障害福祉課 ☎7167 1136	
		健康推進課 ☎7164 3333	
		高齢者支援課 ☎7167 1135	
		家庭児童相談室 ☎7167 1458	
		②心配ごと相談でも受け付けます	
ボランティア相談	祝日を除く毎日9:00~17:00	教育福祉会館1階ボランティアセンター	☎7165 0880
外国人のための相談	中国語・スペイン語・英語	英語=毎週(月)・中国語=毎週(水)	スペイン語=毎週(水)と第1・3(月) 時間は13:00~17:00
		国際交流室	☎7167 0941
緑の相談	第2・第4(土)10:00~16:00	北柏ふるさと公園管理事務所(電話相談も可)	柏市みどりの基金 ☎7160 3120
高齢者職業相談	(月)~(金)9:00~16:00	柏ワークプラザ	☎7145 8542
柏パートバンク	(月)~(金)9:00~16:00	柏ワークプラザ	☎7145 6114
消費生活相談	(月)~(金)9:00~16:00	消費生活センター	☎7164 4100
住宅リフォーム相談	①第4(火)10:00~16:00	市役所相談室	
	②2月9日(日)13:15~16:15	田中近隣センター	建築住宅課 ☎7167 1147
少年相談	(月)・祝日を除く毎日9:00~17:00	少年補導センター	☎7164 7571
家庭児童相談	(月)~(金)9:00~16:00	家庭児童相談室	☎7167 1458
学校・家庭教育相談	(月)~(金)9:00~16:00	教育相談室	☎7167 4152
教育・幼児教育相談	電話・面接(予約制)	(月)~(金)9:00~16:00	教育研究所 ☎7145 7778
子育てにこころ電話相談	☎7162 2525(健康推進課)	(月)~(金)9:00~17:00	
やまびこでんわ柏	(子どもの悩みごと電話相談)	☎7166 8181(少年補導センター)	(月)・祝日を除く毎日13:00~17:00



# 健康 2月

健康推進課 ☎7164-3333

ポリオの予防接種	5日(水)・21日(金)午後1時半～2時20分、保健センター 生後3カ月～7歳5カ月児 予診票・母子健康手帳・スリッパを持参
もぐもぐ・かみかみ教室 (離乳食教室)	14日(金)=アミュゼ柏、21日(金)=南部近隣センター、いずれも午後1時半～3時 1歳3カ月児ぐらいまで 母子健康手帳・スプーン・皿を持参
食事(栄養)相談(予約制)	日時は申込時に決定、健康管理センター 糖尿病等の病態別の食事相談が必要なかた
かしわ歯科相談室	20日(木)午後1時半～3時、教育福祉会館1階医務室 市内在住のかた 子どもは母子健康手帳、40歳以上のかたは健康手帳、歯ブラシを持参
健康づくり相談(予約制)	6日(木)=高田近隣センター、18日(火)=光ヶ丘近隣センター、26日(水)=新富近隣センター、27日(木)=旭町近隣センター・松葉近隣センター。いずれも午前9時半～10時15分・11時21日(金)=永楽台近隣センター、28日(金)=増尾近隣センター。いずれも午後1時半～2時15分・3時 市内在住の64歳までで、基本健康診査・女性の健康診査、人間ドック等の結果が生活習慣改善を要するかた
糖尿病フォローアップ教室	17日～3月3日の毎(月)午前10時～午後0時半(3日は午後1時まで)、保健センター 市内在住で、糖尿病か糖尿病境界型のかたと家族、先着20人。600円。申し込みは、2月3日(月)から健康推進課へ電話で
献血キャンペーン	2日・9日・23日の各(日)午前10時～11時45分・午後2時～4時、柏駅東口ハウディーモール駅前交差点付近(みずほ銀行・三井住友銀行前) 16～64歳(成分献血は18歳から)で健康なかた
口腔(くう)がん検診	16日(日)午前10時～午後0時半、保健センター。100人程度。往復はがきに「口腔がん検診希望」と明記し、住所・氏名・年齢・電話番号と返信面のあて先を書いて、〒277 0004柏下73 柏歯科医師会事務所へ、2月7日(金)までに郵送で(当日消印有効) 応募は1人1通。応募者多数の場合は抽選 柏歯科医師会 ☎7163 5260

通知が届いていない場合はご連絡を  
▶1歳6カ月児健康診査(平成13年7月生まれ)=6日(木)・12日(木)・18日(火)・19日(水)  
▶3歳児健康診査(平成11年8月生まれ)=13日(木)・20日(木)・25日(火)  
▶幼児のむし歯予防教室(平成13年2月生まれ)=14日(金)・24日(月)・27日(木)

**夜間・休日に急病になったら**  
▶夜間... 内科・小児科 ☎7163 0119(午後7時～午前8時)  
午後10時以降は音声案内  
▶日曜日・祝日... 歯科 ☎7164 8114(午前10時～午後3時半)  
歯科以外 ☎7163 0119(午前9時～午後5時) 音声案内

## 柏保健所 ☎7167-1255

心の健康相談	7日～28日の毎(金)午後2時～4時、柏保健所 医師の相談は要予約
アルコール悩みごと相談	3日(月)・17日(月)午後2時～4時、柏保健所 医師の相談は要予約
女性クリニック(予約制)	婦人科 休み・内科 18日(火)、午後1時半～3時 柏保健所
未熟児等発達相談(予約制)	27日(木)午後1時～2時、柏保健所 発達の遅れが心配な1歳ぐらまでの乳幼児
療育相談	27日(木)午後1時～2時、柏保健所 整形外科的な心配のある18歳未満の乳幼児・児童 母子健康手帳を持参
精神障害社会復帰グループ「樹(みき)の会」	6日・20日・27日の各(木)午前10時～正午、柏保健所ほか 要予約
酒害教室	4日(火)午後1時半～5時、中央公民館 アルコール依存症のかた・家族

柏市サッカー協会登録説明会 2/22の17時～18時半、勤労会館 15年度の継続と新規無料 本吉☎7172 4050  
生ごみリサイクルシンポジウム 2/23の14時～16時

電気製品・携帯電話・高圧線の電磁波から子どもを守る 2/18の13時～15時、消費生活センター。無料。柳沢☎7131 0922(19時以降)  
親睦勉強会 2/5・9の13時半～15時、柏カルチャーセンター。子育て中のかた。五百円。山本☎7144 1427  
柏市サッカー協会登録説明会 2/22の17時～18時半、勤労会館 15年度の継続と新規無料 本吉☎7172 4050  
生ごみリサイクルシンポジウム 2/23の14時～16時

女性市議8人と語りうろIV「柏市を住みやすくするため」に 2/8の13時半～16時半、中公。無料。保良☎7145 5432  
健康のために柏市内の江戸川八十八カ所所を歩きましよう 2/15の9時～12時、南柏駅集合。無料。高濱☎7174 2933  
電気製品・携帯電話・高圧線の電磁波から子どもを守る 2/18の13時～15時、消費生活センター。無料。柳沢☎7131 0922(19時以降)  
親睦勉強会 2/5・9の13時半～15時、柏カルチャーセンター。子育て中のかた。五百円。山本☎7144 1427  
柏市サッカー協会登録説明会 2/22の17時～18時半、勤労会館 15年度の継続と新規無料 本吉☎7172 4050  
生ごみリサイクルシンポジウム 2/23の14時～16時

# 求人

**臨時保育士**  
対象 保育経験があるかた、四人  
勤務場所 知的障害児通園施設「十余」学園  
勤務時間 月～金曜日の午前8時半～午後4時  
勤務内容 知的障害児の保育介助  
賃金(時給) 有資格者 九百十円、無資格者 八百七十円 交通費は別途支給  
採用期間 4月～来年3月の1年間  
申し込み 2月14日(金)までに、十余学園へ電話  
その他 後日、面接あり  
問十余学園☎7131 7833

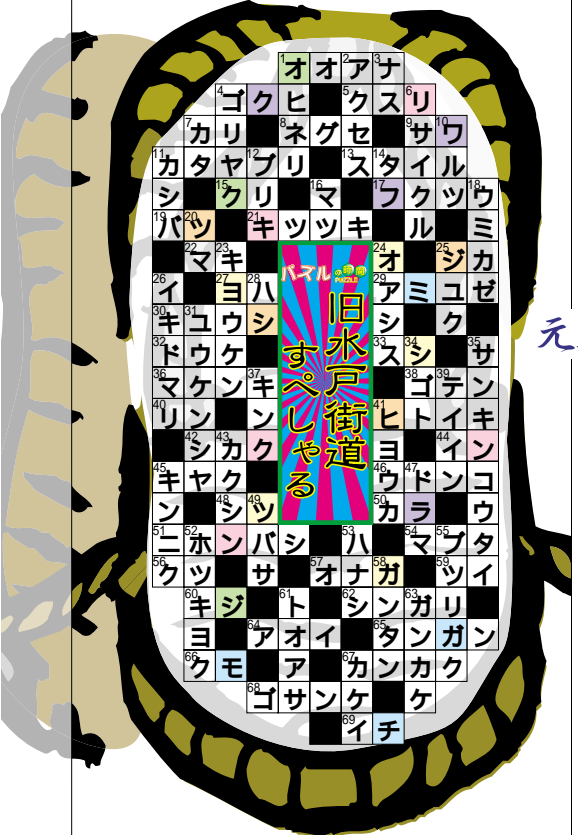
**時間外保育士**  
勤務場所・募集人数 桜台保育園、一人  
勤務時間 月～金曜日午前7時～9時半・午後4時半～7時・土曜日午前7時～8時半・正午～午後7時(交代制)  
賃金(時給) 有資格者 九百十円、無資格者 八百七十円 交通費は別途支給  
申し込み 写真を張った履歴書・印鑑・資格証明書の写し(あるかただけ)を持って、2月7日(金)までに、桜台保育園へ直接  
その他 子育て経験・専門知識のあるかたを優先  
問桜台保育園☎7167 5924

**教育相談員**  
対象 大学が大学院で臨床心理学・心理学等を専攻し、不登校問題等に関心があり、最低1年間勤務できるかた、若干名  
申し込み 履歴書を持って、2月3日(月)～14日(金)に教職員課(市役所第二庁舎四階)へ直接  
問学務課☎7167 1473

**医療公社の職員**  
職種・募集人員 ①看護師(常勤) 十人 ②看護助手(非常勤) 一人 ③薬剤師(非常勤) 一人 ④販売員(非常勤) 一人  
勤務場所 市立柏病院  
採用予定日 4月1日  
勤務時間 ①週四十時間勤務の変則②交代制③④相談による  
給与等 柏市医療公社の規定による  
試験内容 面接、小論文(看護師だけ)、書類選考  
申し込み 写真を張った履歴書・看護(薬剤)師免許の写し(3月卒業見込み)

## 市立小学校の臨時講師

対象 小学校の教員免許状所有者で、教職(講師)経験があるかた、十人程度  
賃金(時給) 千五百円  
申し込み 履歴書・教員免許状の写し・八十円切手を張った返信用封筒を持って、2月5日(水)～18日(火)に教職員課(市役所第二庁舎四階)へ直接  
選考日 2月25日(火)  
問学務課☎7167 1482



のかたは、卒業見込み証明書と成績証明書(八十円切手を張った返信用封筒を同封し、〒277 082 5布施一三 柏市医療公社へ、2月14日(金)までに郵送(必着)か直接持参を  
問市立柏病院☎7134 2000

**元旦号パズルの解答**

クロスワードパズルの同じ色のマスと並べて6つの言葉にしてください。それぞれの二重マスを並べ替えてください。

オミクジ  
クリキントン  
カガミモチ  
フクワライ  
ヒツジドリ  
オシヨウガツ

シチ  
フク  
クジ  
ジン

6つの二重マスを並べ替えると... 答えは

応募総数は1,828通でした。ご応募ありがとうございました。なお、当選者の発表は、賞品の発送をもって代えさせていただきます。  
問広報広聴課 ☎7167 1119

# 伝言板

**催し・講習会**  
みぞ造り講習会 2/15の9時～12時、光ヶ丘近七。先着千四百人。五百円。2/1の午前中に申し込みを。内山☎7172 5285  
ETC柏クラブ・英語による入江テニスコナテスト 2/14の10時～11時45分、男プラ。無料。成田☎7132 6040  
ETCサンデークラブ・英語による入江テニスコナテスト 2/16の13時半～15時半、勤労会館。無料。羽根☎7169 1635  
自分史作成のボランティア講習会 2/19、3/5・19の13時半～15時半、ほのぼのプラザ。十五人。無料。中摩☎7172 8338  
女性市議8人と語りうろIV「柏市を住みやすくするため」に 2/8の13時半～16時半、中公。無料。保良☎7145 5432  
健康のために柏市内の江戸川八十八カ所所を歩きましよう 2/15の9時～12時、南柏駅集合。無料。高濱☎7174 2933  
電気製品・携帯電話・高圧線の電磁波から子どもを守る 2/18の13時～15時、消費生活センター。無料。柳沢☎7131 0922(19時以降)  
親睦勉強会 2/5・9の13時半～15時、柏カルチャーセンター。子育て中のかた。五百円。山本☎7144 1427  
柏市サッカー協会登録説明会 2/22の17時～18時半、勤労会館 15年度の継続と新規無料 本吉☎7172 4050  
生ごみリサイクルシンポジウム 2/23の14時～16時

**会員募集**  
ソフトボール「はてな」す 毎(土)11時、松葉町グラウンドか酒井根グラウンド。十八歳以上の女性。月千円。谷津☎7134 3286  
民謡「金蔵会」第一・四(10時) 南郷老人福祉センター。初心者歓迎。月五百円。月千円。鈴木☎7173 7520  
幼児英語「マミーエンキッス」 毎(水)9時、松葉近七。月千円。月千五百円。高橋☎7132 5615  
中級ダンス「アラバスタ」 毎(水)15時、榎近七。混雑フロアの技指導。月千円。月千五百円。全夕連教師。藤井☎7175 1901  
フラダンス「クワイ・アロハ若葉」 月四回(水)12時半。康家公民館。月千円。月三千円。外山☎7131 1875  
リトミック「ピッコリーニ」 月二回(水)10時10分、JA田中松葉町支店。一歳六カ月以上児と親。月千円。月三千円。松本☎7132 1740  
子ども英語「マザーグース」 毎(水)10時～11時、三蔵見。毎(金)15時～16時、小學生。高田近七。月千円。月千五百円。長岡☎7149 0818  
新柏女声合唱団 毎(火)10時、寺島文化会館ほか。金子みすず。未来へ。愛情などを練習。月千円。月千五百円。二月☎7163 4548  
日時・場所は予定のため変更になることがあります。事前に確認の上、お出かけください。



# 強いぞー! ジャパンエナジー

## 皇后杯で3年連続の優勝



ジャパンエナジー時代の到来だ。1月12日、代々木第2体育館で行われたバスケットボール全日本総合選手権(皇后杯)決勝でジャパンエナジー-JOMOサンフラワーズがシャンソン化粧品Vマジックを下し、3年連続、12回目の優勝を果たしました。第1クォーターこそリードを許したものの、主力を下げ、若手を投入するなど、思い切った選手の入れ替えが功を奏し、終わってみれば75対54で快勝。2月8日には柏市民体育館でWリーグ柏大会が開かれます。3年連続2冠の期待がかかるサンフラワーズをみんなで応援に行こう! チケットは、かしわインフォメーションセンターとカノンスポーツでお買い求めになれます。



### ⑧7 立春

寒い。まさに体の「芯」まで凍る寒さだ。でも、暦の上では春はそこまですべて来ている。

2月4日は立春。太陽太陽暦(旧暦)で暦と季節を結び付けるために一年を二十四に分けた二十四節気の一つで、冬至と春分のちょうど中間に当たる。この日から立夏(今年5月6日)の前日まで

だが、暦の上での「春」となる。春と言われてもピンと来ない感じもするが、季節を先取りするデパートの洋服売り場では、この時期、春物が店頭を飾る。市内のデパートでも、2月の半ばには店頭

に近づいている。満開の桜もいいが、春の兆しを感じられる梅の花のつぼみも愛らしい。たまに出かけたときくらい、風流人を気取ってこの時期ならではの「小さな春」を探してみようか。

旅行代理店では、春のツアーのチラシが置かれ、ひな人形の「メーカーシャル」などは毎年明けには放映している。風の冷たさをよそに、少し早めの春があふれている。

春は名のみで寒さが続く。それでも、暖かい季節は着実に



### 犬だっておしゃれしたいワン! リサイクルプラザで洋服作り

柏リサイクルプラザで1月16日に、犬の洋服作り講座が行われました。着なくなったコートや子どものジャンパー等が、飼い主さんの手でかわいい犬の洋服に生まれ変わりました。「犬の洋服は買うと高いから、自分で作れて良かった」「洋服を捨てる必要がなくなった」と、参加した人は皆、とても満足そう。犬も、飼い主さんの手作りの洋服が早く着たいワン!

### こんな感じかな... 南部中1年生が職場体験



働くことの大切さを学ぶために。南部中学校の1年生4人が1月16日、市役所広報広聴課を職場訪問しました。簡単な説明を受けた後、柏市リサイクルプラザに向かった一行は、カメラ片手に取材に初挑戦。初めのうちは、カメラを持つ手もおっかなびっくりだった4人もすぐに慣れ、いろいろな角度からシャッターを切っていました。左の写真と記事は中学生によるものです。

### 笑って~、ハイツ 市民文化会館で新成人のつどい



晴天に恵まれた1月13日、市民文化会館で新成人のつどいが行われました。市内では、今年新たに4,282人が大人の仲間入りを果たしました。会場は、式典が始まる前からあちこちでにぎやかな歓声が上がり、早くも同窓会状態に。この記念すべき日をカメラに収めようと、撮るほうも撮られるほうも晴れ着姿で「ハイツ、ポーズ」

### 応募方法

はがきに、答えと今号の感想や意見、住所・氏名・年齢・職業・電話番号・希望する賞品名を書いて、〒277-8505 柏市役所広報広聴課へ、2月14日(金)までに郵送(必着)。正解者の中から抽選で、五人のかたに柏レイソルグッズを、五人のかたに図書券と砂川美術工芸館入場券二枚をプレゼント。1月1日号の正解はシチフクジンでした。今号の七面に解答があります。

問 広報広聴課 ☎7167-1119

### パズルの時間 PUZZLE

二重マスの6文字を並べ替えて一つの言葉にしてください

1	2	3	4	5	6
7					
			8	9	
	10			11	
12			13	14	
15			16	17	
			18		
19			20		