



ゲーム前のミーティング。動きなどを再確認します。

### ただいまお仕事中

スタンドのごみは分別して回収。紙ぶきや新聞紙は拾いにくく苦労するそうです。応援マナーも気を付けなければ。



## 楽しい裏方、やってみませんか

### レイソル後援会がボランティアスタッフを募集

わが街の誇るサッカーチーム「柏レイソル」。昨年の戦果はいま一步というところでしたが、「今年こそ！」と気合いを入れ直しているかたも多いはず。その熱い思いを今年にはボランティアスタッフという形でぶつけてみませんか。現在レイソル後援会では、新規のボランティアスタッフを募集しています。ボランティアを通じてレイソルの役に立ちたいというかたはぜひ応募を！



ボランティアでも百人以上が参加

柏レイソルを街ぐるみで応援する「レイソル後援会」その中に「ボランティア部会」があります。

ボランティア部会とは、平成7年に前身の「柏レイソル市民の会ボランティア」として

三十人で発足。観客の案内・スタンドの清掃など、ホーム

ゲーム運営の裏方としての仕事や市のイベントのお手伝い

をしてきました。現在のメンバーは百五十人。説明会や一

日体験ボランティアを通じて新しいメンバーを募集してい

ます。

ほかのチームにも同様のボランティアがありますが、レイソルの場合は、弁当以外の支給はなく、すべて無報酬に

よるボランティア活動が行われています。そのほかにもレイソル後援会のボランティア

ならではの活動があるよう

です。

幅広い世代の交流が

ボランティア部会の広報委員会の打ち合わせにおじゃま

しました。高校生から六十歳代のかたまでいろいろな年代

・職業の人が集まってワイワイイカヤカヤ、楽しんでいます。

「都内の学校に通っていて地元のかたがいないかったの

で、「若いころからのサッカー好き。定年退職して時間的に余裕ができたので、」後援

会に入れば、チケットが購入しやすくなったので」と入

会のきっかけはさまざま。中には「家族で参加しているかた

もいる」とのこと。幅広い世代のかたと交流できます。

大好きな選手が身近

に

「来ておしゃべりしているだけでストレス発散になる」

「普段は仕事人間だけど、ここに来ると会社の肩書きが外

せるので気楽」というのがこのボランティアの魅力のよう

です。

やっぱり楽しくないと

ボランティア部長

西堀 雄一さん



チームと観客を影で支える場所を「提供してもらっている」というスタンスで

やってきました。アルバイトとは違うので、仕事に

対する報酬もなければ交通費も出ません。きつと義務感

とか報酬をもらっているからという理由だと続いている

ないでしょっね

「楽しくなければボランティアじゃない」とも思っています。スタジアム内の仕事に限っているのはそのためです。だからこそ毎回

自由参加にもかかわらず多くのメンバーが集まってく

るんですね。皆さん遊んでいる感覚で来ているみたいで、仲

もいんです。パーベキュー大会や忘年会もあるんです

よ。

入ったら、バリバリ働いてもらいますよ。でも最初

はちゃんとつきっきりで教えますから心配いりません

レイソルが好きで、何か役に立ちたいと思っているかた

は、ぜひ一緒に活動しましょう。

「実は、ボランティアの仕事はスタジアム内に限られて

いるので、ゲームの雰囲気も味わえるんですよ」とのこと

これが最大の魅力だったんですね。

また、試合開始前に選手と一緒に入場する「サポートキ

ッズ」を選手の前まで連れていく仕事やボールボーイの仕事もボランティアの役割。レイソル好きのかたにはたまらない、こういった「役得」もあるんですね。

こんな魅力あふれるボランティアスタッフ。あなただけの魅力を探しに扉をたたいてみてはいかがですか。

またレイソル後援会ではチームを心から応援したい新規会員も併せて募集中。こちら

もチケットの優先販売など魅力いっぱい。

レイソル後援会事務局 ☎62 0140

(柏駅南口・ファミリかしわビル3階)

62 0140・ホームタウン推進室 ☎67 1133

### 県民芸術劇場 柏公演

## モーツァルト名曲コンサート

### 人気ハープ奏者 竹松 舞が共演

県内唯一のプロオーケストラとして活躍するニューフィルハーモニーオーケストラ千葉。その新鮮で熱気あふれる演奏に、人気・実力を兼ね備えたハープ奏者・竹松 舞さんがジョイントします。

とき 3月23日(土)午後3時開演

ところ アミュゼ柏クリスタルホール

定員 400人

出演 指揮=齊藤一郎、ソリスト=竹松 舞(ハープ)・天田 透(フルート)、管弦楽=ニューフィルハーモニーオーケストラ千葉

曲目 交響曲第35番ニ長調「ハフナー」K.385、フルートとハープのための協奏曲ニ長調K.299ほか

費用 全席指定3,500円

申し込み 1月16日(水)から、文化課チケットガイド(☎67 5785・市役所第2庁舎4階)へ電話が直接(土・日曜日、祝日を除く)

☎文化課 ☎67 1494



### 竹松 舞プロフィール

4歳からハープを始め、1991年に最年少で日本ハープコンクール優勝。現在、医大に通いながら第一線のハープ奏者として活躍中



### \* 主な内容 \*

所得税の還付申告/国民年金の事務が変更 ... P2

ダイオキシン類発生抑制条例/子どもSOSネット発足/暮らしのSOS ... P3

特集「つくばエクスプレス」 ... P4 ~6

情報館(講座・講演、こどもの広場ほか) ... P7 ~9

街のできごと(フォトニュース)/芹沢銈介の世界/おとなりさん ... P10



# ダイオキシン類を減らそう

4月1日から

## 発生抑制の条例を施行

準備を進めています。条例の概要は次のとおりです。

**焼却炉の設置には周辺の理解を**

平成14年4月1日以降に「み焼却炉(処理能力が二時間当たり三千キロラム以上または火床面積〇・三平方メートル以上のもの)を設置しようとするときは、周辺の住民に対して説明会を開くことが必要になります。

焼却炉は、その構造や焼却方法によっては、煙や悪臭など周辺住民の生活環境に悪影響を与える恐れがあります。焼却炉から発生するダイオキシン類による健康への不安や心配も数多く寄せられています。「こうしたことから、焼却炉を設置する際には、周辺住民の理解を得るよう努めていただくことになりました。」

### 現在ある焼却炉は説明会不要?

既に設置されている焼却炉でも、運転管理に不備があったり周辺の住民から苦情があったりなどには、説明会を行う必要があります。「この場合は、焼却炉の規模に関係なく、すべてのものが対象になります。説明会が開かれないなど、市に苦情が寄せられた場合は、市から焼却炉の設置者に対して、説明会の開催や焼却方法の改善などの指導を行います。」

## 子どもの虐待を見逃すな！

子どもSOSネットを発足

市では、ダイオキシン類の発生を抑制して、市民の皆さんの健康を保護し、良好な生活環境を守るため、昨年の9月に「柏市ダイオキシン類発生抑制条例」を制定しました。現在、4月からの実施に向け

「市民の相談から」その⑧

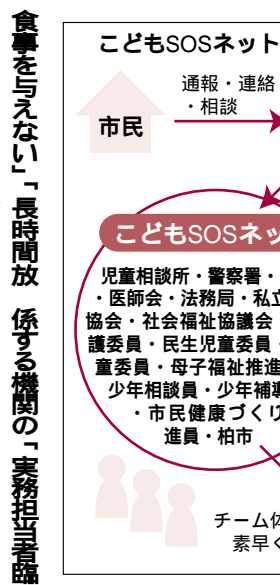
「SOSコーナーでは市民の皆さんからの相談や苦情、多く寄せられるものを紹介していきます。」

Q 最近、携帯電話の「ムン切り」トラブルが多いようですが…

A 「最近、携帯電話の「ムン切り」トラブルが多いようですが…」

「子どもSOSネット」を発足

年々増加し社会問題化している児童虐待。市では、昨年12月に警察・医療・福祉など計十五の関係機関で構成する「柏市児童虐待防止ネットワーク」(子どもSOSネット)を発足しました。



「このほか、すぐ「子ども」の安全を確保しなければならぬ状態ではない、しつけと虐待との識別が難しい、いわゆるグレーゾーンのケースが相対数あると考えられます。」

「このほか、すぐ「子ども」の安全を確保しなければならぬ状態ではない、しつけと虐待との識別が難しい、いわゆるグレーゾーンのケースが相対数あると考えられます。」

市では、管理責任者の届け出に基づいて適正な焼却や管理についての指導を行い、「届け出済み書」を交付します。「この交付を受けていない焼却炉は使用できなくなりま

「野焼きは禁止」

野焼きとは、屋外で焼却炉を使わずに、地面に掘った穴や石油缶・ドラム缶などを使って「み」を焼くことです。不完全燃焼などにより臭いやすすとともに、ダイオキシン類を発生し、市民の健康や良好な生活環境を損なう恐れがあります。

「野焼きは禁止」

野焼きとは、屋外で焼却炉を使わずに、地面に掘った穴や石油缶・ドラム缶などを使って「み」を焼くことです。不完全燃焼などにより臭いやすすとともに、ダイオキシン類を発生し、市民の健康や良好な生活環境を損なう恐れがあります。

# どうする 暮らしの SOS

「市民の相談から」その⑧

「SOSコーナーでは市民の皆さんからの相談や苦情、多く寄せられるものを紹介していきます。」

Q 最近、携帯電話の「ムン切り」トラブルが多いようですが…

A 「最近、携帯電話の「ムン切り」トラブルが多いようですが…」

「子どもSOSネット」を発足

年々増加し社会問題化している児童虐待。市では、昨年12月に警察・医療・福祉など計十五の関係機関で構成する「柏市児童虐待防止ネットワーク」(子どもSOSネット)を発足しました。

「このほか、すぐ「子ども」の安全を確保しなければならぬ状態ではない、しつけと虐待との識別が難しい、いわゆるグレーゾーンのケースが相対数あると考えられます。」

「このほか、すぐ「子ども」の安全を確保しなければならぬ状態ではない、しつけと虐待との識別が難しい、いわゆるグレーゾーンのケースが相対数あると考えられます。」

「このほか、すぐ「子ども」の安全を確保しなければならぬ状態ではない、しつけと虐待との識別が難しい、いわゆるグレーゾーンのケースが相対数あると考えられます。」

「このほか、すぐ「子ども」の安全を確保しなければならぬ状態ではない、しつけと虐待との識別が難しい、いわゆるグレーゾーンのケースが相対数あると考えられます。」

特集  
つくばエクスプレス

# 17年度の開業を目指して

## 新駅の原案まとまる

平成17年度開業を目指して、現在、沿線各地で建設工事が進められている「つくばエクスプレス(常磐新線)」。市内でも各地で工事が行われています。このたび、市内で大きな駅の原案がまとまりました。今後は、つくばエクスプレスの進めよう状況と新駅の検討状況、また、併せて、つくばエクスプレスの建設費と資金運用についてお知らせします。

秋葉原・つくば間を約四十五分で結ぶ「つくばエクスプレス」。JR武蔵野線(南流山駅)・JR常磐線(北千住駅と南千住駅)・東武野田線(豊四季駅)・初石駅間、仮称・流山新市街地駅・都営大江線(新御徒町駅)・関東鉄道常総線(守谷駅)など、多くの在来線と乗り換えが可能になり、とても便利になります。

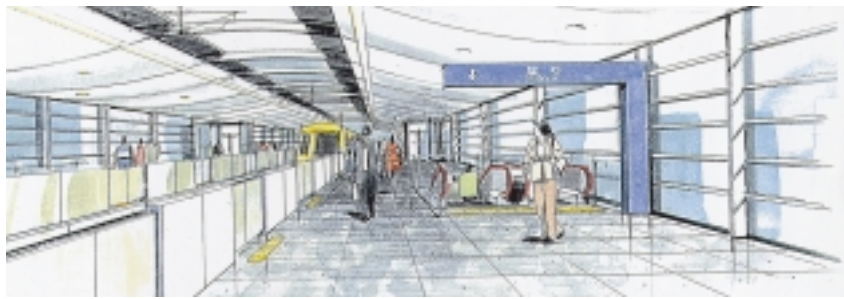
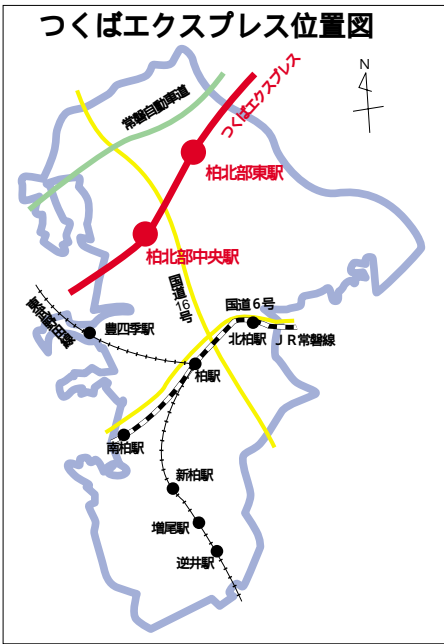
つくばエクスプレスの建設工事は、一都三県十二市区町村にわたる全線百方所すべての工区で、工事が始まっています。現在、柏市内では、高架橋等の土木工事が行われていますが、平成15年度に駅舎工事、平成16年度に軌道および電気設備等の工事が予定されています。その後、車両の試運転を行う平成17年度に開業される予定です。

新駅駅舎の原案がまとまりました。柏市内にできる二つの新駅の原案ができました(別掲)。市は、新しい駅の望ましいあり方を検討するため、昨年6月に学識経験者・士地区画整理業者・鉄道関係者や千葉県・柏市などからなる「柏市つくばエクスプレス新駅駅舎検討会議」を設置しました。

会議はこれまで四回開催され、駅舎の機能やデザインなどについて検討し、今回の原案が

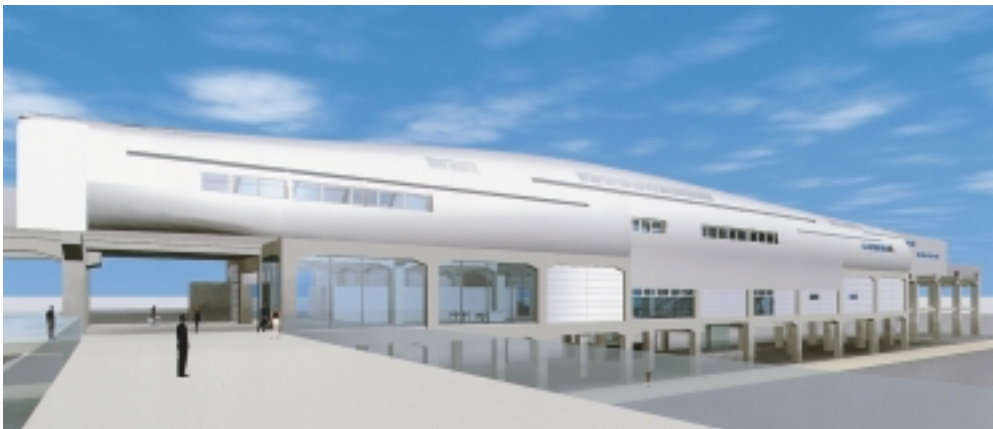
まとまりました。

また、昨年12月に開催された常磐新線整備特別委員会での原案を説明し、委員から「市民からの意見の聞き方」「駅舎に対する市の費用負担」「駅舎の構造や色」「駅舎の安全性」などに関する審問や意見が出されました。



ホームには転落防止柵を設置します(イメージ)

### (仮称) 柏北部東駅



西側

#### 構造

2階建ての土木建造物の上にホームの階が載る構造になります(3層構造の駅です)。出入口は1箇所設置されます。

#### デザイン

この構造を生かして、東駅はホーム階が空中に浮いているようなデザインになっており、駅の入口は2階になります。東駅のデザインテーマは、ゆったりと流れる利根川の「流れ」です。最上部のホーム階は、水の流れや魚をイメージして、ホームの屋根に柔らかな膨らみをもたせ、流体の形状にしています。

駅舎の計画については、市民の皆さんから寄せられた意見を踏まえて、新駅舎検討会議で3月までに決めていく予定です。

人に優しい駅に  
新駅では、安全対策、バリアフリーを考慮し、人に優しい駅を実現するため、さまざまな工夫をしています。

ホームには、エレベーターとエスカレーターを設置するほか、転落防止のための柵とホームドアを設置します。ホームは水に濡れても滑りにくい床にするなどにも、ホームドア部分の床には警告フロックを敷設します。

また、車いすでも利用できるトイレやスロープを設置するなど、バリアフリーに配慮し、高齢者や障害者のかたにも利用しやすい駅舎にします。

特に天井を高く、広々とした開放感を持たせることで、初めて訪れるかたや待ち合わせのかたがたにも気持ちの良い空間になるような計画にしています。



開放感のあるコンコース(イメージ)

#### 利根川本流部



橋脚の型枠にコンクリートを注入しています。利根川本流部の工事は、利根川の洪水期(11月~翌年5月)に工事を進めています。

ゴルフ場跡地(若柴地区)では橋脚の型枠がはずれ、コンクリート構造の姿が見えています。また、これから工事を始める所では埋蔵文化財の発掘調査を行っています。



若柴地区

#### 十余二地区・梅林地区



橋脚の鉄筋を組み、型枠で囲んでいます。一部では、型枠をはずし、コンクリート構造の姿が見えているところもあります。

#### 市内の進捗よく状況

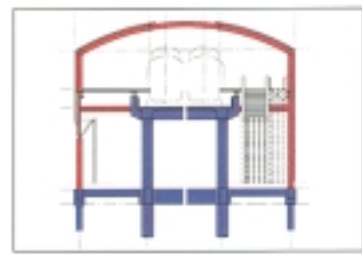
(仮称) 柏北部中央駅



西側



東側



ハイブリッド構造

**構造** 中央駅は、ハイブリッド構造(右図)と呼ばれる新しい構造としています。これは、鉄道の軌道を支える土木構造と、屋根や外装を支える建築構造を独立したものと組み立てる形式です。その結果、建築構造は軽くすっきりとしたものにすることができ、駅舎の中は利用者のための空間を広くすることができます。出入口は1箇所設置されます。

**デザイン** この構造上の特徴を生かして、上から下までひと続きの大きな広がりのあるスクリーンのような壁面デザインになっています。中央駅のデザインテーマは科学と自然を融合する「風」です。大学や研究所、大規模な公園に面した西側は波のある風を、住宅地に面した東側は穏やかな風をイメージしています。

**わかりやすい駅に**  
駅が利用しやすくなるように、エレベーターやエスカレーターなどの施設を示すいろいろなサインが決まりました。サインは、マークや色などで表現され、文字を講義なくても一目で分かるものです。  
つくばエクスプレスのシンボルマーク(別掲)やシンボルカラーも決まりました。  
シンボルマークは、「つくば(Tsukuba)」と「エクスプレス(Express)」のTとXを組み合わせています。

シンボルカラーは赤と青です。赤は「活気」「エネルギー」を、青は「安全性」「信頼性」を示しています。  
駅名について  
柏北部中央駅、柏北部駅は仮称です。正式名称は、平成15年度に決まる予定ですが、今回皆さんのアイデアを募集します。  
駅名は今後、学識経験者や市民の代表者などから構成される(仮称)つくばエクスプレス駅名選定委員会を設置し、皆さんから寄せられた意見を踏ま

えて決めていく予定です。地域に根差した名称を蓄って応募ください。



つくばエクスプレス

つくばエクスプレスのシンボルマーク

**ご意見をお寄せください**

駅舎の計画と駅名について、皆さんのご意見をお寄せください。下記の封筒で2月5日(火)までをお願いします(必着)。

氏名		住所
		〒□□□□□□□□
電話番号		

料金受取人払  
柏局承認  
**393**  
差出人有効期間  
平成14年3月31日まで  
(切手を貼らずにお出してください)

2778711

柏市柏五丁目一〇ー一

柏市役所  
都市計画部 北部整備課 行

# つくばエクスプレスの 建設費と資金運用

つくばエクスプレス(常磐新線)の運営主体である首都圏新都市鉄道株式会社(以下「鉄道会社」という)は、沿線の一部三県(東京都・埼玉県・千葉県)と十市区町村(千代田区・台東区・荒川区・足立区・八潮市・三郷市・流山市・柏市・守谷町・つくば市・伊奈町・谷和原村)のほか、民間企業の出資を受けてつくばエクスプレスの建設を進めています。

## 建設費と財源について

鉄道建設費の二兆五百億円は、地方公共団体の出資金、国および関係地方公共団体の無利子貸付金、財政投融資等を財源とする「無利子貸付金対象事業費」の二兆三百億円と鉄道会社

が自ら調達する百億円に別されます。

無利子貸付金対象事業費は、運輸施設整備事業費が四〇%、関係地方公共団体が四二%、残り一八%は、地方公共団体や民間からの出資および財政投融資等でまかなうことになっていきます(別表参照)。

## 資金運用による自主財源の確保

鉄道会社が自ら調達する百億円は、建設費を払い済みの間、出資金の運用益により確保されることとなります。

このような財源確保の方針のもと、沿線の一部三県、十市区町村は平成12年度末までに総額十五億九千七百億円を出資しています。柏市は平成9年度から11年

度までの前倒し出資額約八十四億円を含め、12年度末までに約九十五億円(地方公共団体間の出資比率六%)を出資しています。

鉄道会社は、このほか民間企業、百九社から百九十五億円の出資を受けており、資本金の額は約千七百九十億円となっています。

## マイカル関連債券の損失と今後の対応

鉄道会社は、出資金を運用するにあたり、マイカル関連債券百十億円を購入しましたが、平成13年6月に株式会社マイカルの格付けが投資不適格レベルへ急落したことで買い手がなく売却できませんでした。

このため、鉄道会社は百十億円を特別損失として処理せざるを得なくなりました。

鉄道会社は、今回の事態を重く受けとめ、次の基本的な考え方で対応していくこととしています。

(1)再発防止に向けて資金運用方針等の抜本的な見直しを行う  
(2)建設費の一層の縮減に努め、17年度開業に支障がないよう万全を期する

(3)株主に本件による新たな資金拠出は求めない  
(4)収支改善に向けてあらゆる経営努力を払う  
(5)債権の回収に最大限努力する

## 株主の債権回復に努める

マイカル関連債券問題に係る鉄道会社の取り組み

- ① 現社長は、このたびの早い時期に退任する。退職慰労金は返上する。退任までの間は報酬の五割を返上する。
- ② 前専務および前専務に退職慰労金の返還を要請する。
- ③ 現常勤監査役は、このたびの早い時期に退任する。退職慰労金は返上する。退任までの間は報酬の二割を返上する。
- ④ 現専務および現専務は、三カ月間報酬の一割を返上する。このうち取締役を決定した時点で、取締役を決定した。

市については、百十億円損失の原因の究明、再発防止のための措置、責任の明確化、債権回収への努力、株主への情報提供の促進、平成17年度の鉄道開業の堅持と本件に係る新たな出資を株主に求めることかながら、鉄道会社に強く申し入れました。

また、会社経営等の環境整備強化を含め、今後の対応策として、つくばエクスプレスの経営体制を再構築し、経営の健全化を図ることを検討していく考えです。

同北部整備課 67 1 249

のりしろ

**駅名について**

(仮称) 柏北部中央駅  
理由

(仮称) 柏北部東駅  
理由

**駅名について**

(仮称) 柏北部中央駅  
理由

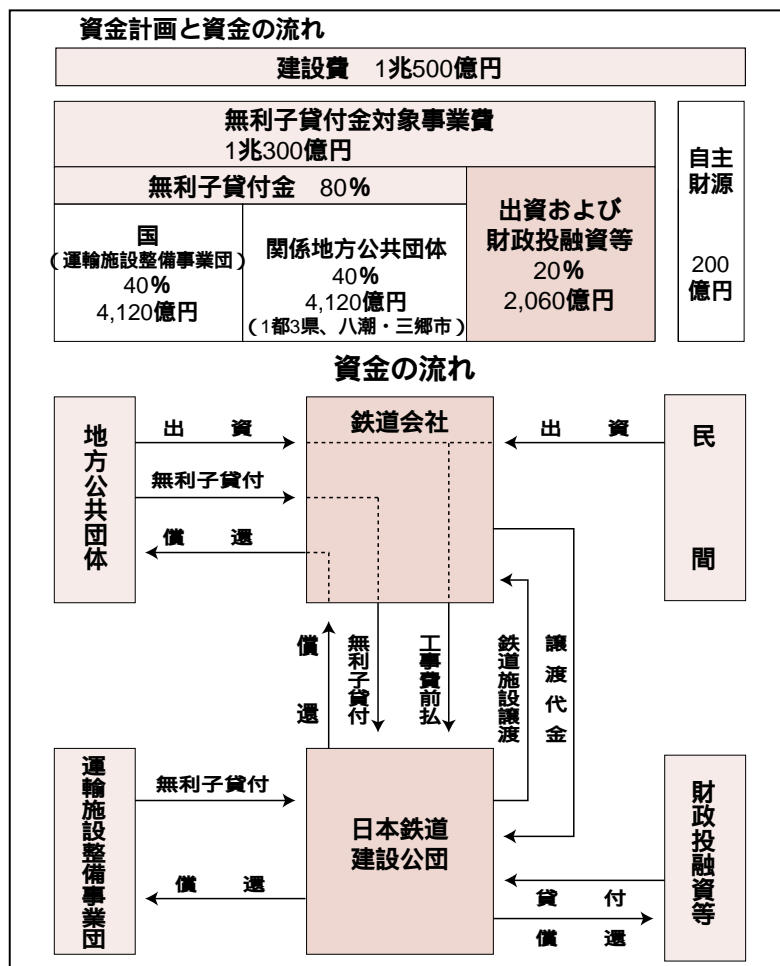
(仮称) 柏北部東駅  
理由

のりしろ

ご協力ありがとうございました

2月5日(火)までに、お出し願います

67-1249



※見出しが色刷りのものは市からのお知らせです

# 情報館

市役所 ☎67-1111

## 講座・講演

**不登校を考える親の集い**

植木せん定講習会

とき 1月25日(金)午前10時~正午  
ところ 永楽児童センター(永楽台近隣センター内)

対象 不登校のおよさんの保護者 先着三十人(子ども連れ可)

内容 不登校についての話し合い(聴くだけでも可)

費用 無料

申し込み 1月16日(水)午前9時半から、永楽児童センターへ電話が直接  
☎永楽児童センター ☎63-4050

とき・ところ 2月5日(火) = シルバー人材センター、2月6日(水) ~ 8日

1、2月6日(水) ~ 8日 1 ☎66-6681

内容 せん定の基礎的な技術を学びます

費用 無料

申し込み 往復はがきに「植木せん定講習会希望」と明記し、住所・氏名・生年月日

日・電話講習と返信面のおて先を置いて、〒277-0005 柏五五三三 柏市シルバー人材センターへ、1月28日(月)までに郵送で(必着) 応募者多数の場合

写真講座

とき 2月7日~3月14日(毎週木曜日午後1時半~3時半(計六回))

ところ 新田原近隣センター

対象 市内在住で成人のた先着三十人

内容 カメラの基礎知識、風景・人物写真の撮り方など

費用 無料

申し込み 1月17日(木)午前10時から、新田原近隣センターへ直接  
☎新田原近隣センター ☎67-1276

日時 2月7日~3月14日(毎週木曜日午後1時半~3時半(計六回))

マタニティーキッチン教室

とき 2月8日(金)午前10時半~午後1時

ところ 保健センター

対象 妊婦(家族も可)

内容 家族の健康づくりを目的とした調理実習

費用 六百元

申し込み 健康推進課へ電話 ☎健康推進課 ☎64-3333

日時 2月13日(水) ~ 19日(火) 午前10時~午後4時(土・日曜日を除く(計五回))

県民環境講座

とき テーマ 第二回「1月27日(日) : 手賀沼の水質環境」「プラスチックリサイクルの現状と未来」、第三回「2月10日(日) : 鳥の目から見た都市環境」「家庭の嫌われ者・コキブリとタニシの生態と防除」、第四回「3月2日(土) : 地球温暖化と私達の暮らし」講師・北野大氏

「第一回は既に終了」ところ さわやかには県民プラザ

対象 県内在住・在勤のた各回先着百人(第四回は書いて、〒260-0026 千葉市中央区千葉港八四百七十一)

費用 無料

申し込み 往復はがきに「県民環境講座希望」と明記し、希望する回(複数可)と住所・氏名(ふりがな)・電話番号と返信面のおて先を書いて、〒277-0882 柏

日時 2月13日(水) ~ 19日(火) 午前10時~午後4時(土・日曜日を除く(計五回))

パートタイム職業訓練・パソコン科講習

とき 2月13日(水) ~ 19日(火) 午前10時~午後4時

ところ 勤労会館

対象 市内在住で、パート就労を希望し、現在働いていないかた、二十人(パソコンの基礎操作ができるかた)

内容 ワード・エクセルを学びます

申し込み 往復はがきに「パソコン科講習会希望」と明記し、住所・氏名(ふりがな)・生年月日・電話番号・

## 市内局番が4けたに

2月11日(月) 午前2時から

市外局番がこれまでの「0471」から「04」に、市内局番がこれまでの2けたの数字の前に「71」をつけた4けたの数字に変更されます。

市外(0471以外の地域)から柏市内へ電話をかけるときはこれまでどおりですが、市内(0471地域内=我孫子市・流山市・野田市・047地域以外の沼南町・関宿町・取手市の一部を含む)でかけるときには、番号は「71-」となります。

### 番号の変更方法

(市外局番)	(市内局番)	(加入者番号)
現在	0471	-
2/11(月)から	04	-71

☎総務省関東総合通信局 ☎03-3243-8631

## 男の料理教室

とき 1月26日(土) 2月9日(土) 16日の各日曜日午前10時~正午(計三回)

ところ 新富近隣センター

対象 市内在住・在勤のた先着十五人

内容 冬のお総菜作り

費用 二千元

申し込み 1月19日(土)午前9時から、健康推進課へ

## 講演会「痴呆(ほう)について学ぼう」

とき 2月16日(土) 午前9時45分~正午

ところ アミニゼ柏

対象 市内在住・在勤のた先着三百人

内容 医師・恩田光信氏による痴呆の正しい理解と対応についての講演

費用 無料

申し込み 筆記用具(あらかただけ)

申し込み 1月16日(水)午前9時から、健康推進課へ

2月から新たに老人医療の対象になるかたは昭和7年1月2日~昭和7年2月1日生まれのかた  
対象者への通知日 **1月17日(木)**  
身体障害者手帳(1~3級か4級の一部)、精神障害者保健福祉手帳(1・2級)が交付されている満65歳~69歳のかたなども、対象となる場合がありますのでお問い合わせを  
☎保険課 ☎67-1129

## スポーツ

### 障害者のニュースポーツ講習会

とき 2月1日~3月1日 毎週金曜日午前10時~正午(計五回)

ところ 教育福祉会館

対象 市内在住で十八歳以上の肢体不自由、視覚・聴覚

用

障害のかた、先着二十人

内容 ボールやスティックを使った運動をします

費用 無料

申し込み 1月15日(火)午前9時から、身体障害者福祉センターへ電話が直接

## 市立砂川美術工芸館 芹沢銈介 四季の彩り

型絵染の人間国宝・芹沢銈介の作品の中から、自然を取り込み、折々に変化する四季の美しさを表現したものを紹介します。

とき 1月27日(日)~5月19日(日) 午前9時半~午後5時(入館は午後4時半まで) 休館日は毎週月曜日。月曜日が祝日か振替休日の場合はその翌日。1月21日(月)~26日(土)は展示替えのため休館  
ところ 市立砂川美術工芸館  
入館料 一般=310円、高校生・大学生=150円、小学生・中学生=100円 団体割引あり(20人以上)



春の字

☎市立砂川美術工芸館 ☎64-6413



このコーナーでは、松戸市・我孫子市・野田市・流山市・鎌ヶ谷市・沼南町・関宿町の近隣5市2町の情報をお知らせします。

### 松戸市

①2002年ニューイヤーコンサート「華麗なるオペラアリアとウィーンの調べ」  
とき 1月19日(土) 午後3時から  
ところ 森のホール21大ホール  
出演 大町陽一郎(指揮)、アン・ヒョンイル(テノール)ほか  
曲目 J.シュトラウス「ウィーンの森の物語」ほか  
入場料 全席指定3,000円(学生1,500円)

### ②公共ホールネットワーク「森のホール21国際音楽祭」

とき 2月26日(火) 午後7時から  
ところ 森のホール21小ホール  
出演 吉野直子(ハープ)ほか  
曲目 モーツァルト「アダージョとロンド K.617」ほか  
入場料 全席指定3,000円(学生1,500円)

☎森のホール21チケットセンター ☎047-384-3331

## 我孫子市 宝くじサウンドスペシャル~東京ポップスオーケストラ「服部克久と夢のひとつとき」

とき 3月16日(土) 午後6時半から  
ところ 我孫子市民会館  
演奏 服部克久(指揮)、東京ポップスオーケストラ  
曲目 「自由の大地」「美女と野獣」ほか  
入場料 指定席S=3,500円、A=3,000円、自由席=2,500円  
チケット販売所 我孫子市民会館内ひろがり、柏高島屋友の会など

☎我孫子市文化課 ☎85-1151

# 情報館

※見出しが色刷りのものは市からのお知らせです

## 子どももの広場

### 作って食べよう

とき 1月26日(土)午後1時半～2時半  
ところ 豊四季台婦人児童センター  
対象 小学生 先着五十人  
内容 上海もちを作ります  
費用 三十円  
用意する物 皿・はし・コップ

とき 1月29日(火)午後3時～3時50分  
ところ 永楽台児童センター  
申し込み 1月16日(水)午前10時から、豊四季台婦人児童センターへ電話で  
対象 小学生 先着五十人  
内容 親子ゲームなどで遊ぶ  
費用 無料

### おはなし会

とき 1月27日(日)午前10時～正午  
ところ 永楽台児童センター(永楽台近隣センター内)  
対象 幼児・小学生 先着二百人  
内容 大型絵本の読み聞かせなど  
費用 無料  
申し込み 当日、会場へ直接

### 那須甲子の森・スノードロップベンチャー

とき 1月27日(日)午前10時～正午  
ところ 永楽台児童センター(永楽台近隣センター内)  
対象 幼児・小学生 先着二百人  
内容 大型絵本の読み聞かせなど  
費用 無料  
申し込み 当日、会場へ直接

### 節分

とき 2月1日(金)午前10時半～11時半  
ところ 豊四季台婦人児童センター  
対象 幼児(保護者同伴)先着五十組  
内容 鬼のお面を作ったり

### 幼児の集い・親子で遊ぼう

とき 1月28日(月)午前10時半～11時半  
ところ 永楽台児童センター  
対象 幼児(保護者同伴)先着五十組  
内容 鬼のお面を作ったり

## INFORMATION

市役所 67-1111-111

10時半～11時半

ところ 永楽台児童センター(永楽台近隣センター内)  
対象 二歳以上の幼児と保護者 先着五十組  
内容 親子ゲームなどで遊ぶ  
費用 無料  
申し込み 1月16日(水)午前10時から、永楽台児童センターへ電話で  
対象 小学生 先着五十人  
内容 親子ゲームなどで遊ぶ  
費用 無料

## お知らせ

### 児童手当の申請を忘れずに

義務教育就学前(平成7年4月2日以降に生まれた)児童を養育しているかたは、児童手当の申請をしてください。  
手引額 第二子・第三子以降は一人につき二万円 所得制限あり  
支給月 2月・6月・10月  
申請方法 印鑑と養育費の領収書(郵便局を除く)を持って、児童育成課(市役所第二庁舎階)へ直接、公務員のかたは勤務先へ申請を注意 現在、受給中のかたが退職・転職等により年金を変更したときは、必ずご連絡ください  
児童育成課 67-159

### 下水道が使えます

1月15日から、次の八ヶ五ヶ区域で公共下水道が使えるようになりました。  
該当する区域にお住まいのかたは、汚水を下水道に流せるようにする工事を行ってください。  
6月29日(土)に「マイユゼ」柏で行われる男女共同参画社

### 男女共同参画のシンポジウム・ディベーターを募集

平成14年度に市が発注する「男女共同参画のシンポジウム」の開催を希望するかたは、市指定の「競争入札参加資格審査申請書」を期間内に提出してください。

### 競争入札参加資格審査申請の受け付け

平成14年度に市が発注する「男女共同参画のシンポジウム」の開催を希望するかたは、市指定の「競争入札参加資格審査申請書」を期間内に提出してください。

申請書の販売 契約課(市役所第一庁舎階)で(土・日曜日、祝日を除く)。一部五百円  
申請書の受け付け 2月7日(木)～14日(木)午前9時半～11時半、午後1時半～3時半(土・日曜日、祝日を除く)。三六会議室(市役所第一庁舎階)で  
その他 今回は追加受け付けで、平成14年度に有効です。13年2月に申請したかたは必要ありません  
契約課 67-1121

六年生、先着十四人  
内容 壁飾り・バスケットなどを作ります  
費用 千円  
申し込み 1月16日(水)午前9時から、中央公民館へ電話が直接  
中央公民館 64-181  
対象 市内在住の小学三年生以下  
内容 壁飾り・バスケットなどを作ります  
費用 千円  
申し込み 1月16日(水)午前9時から、中央公民館へ電話が直接  
中央公民館 64-181

とき 1月27日(日)・2月3日(日)午前10時～正午  
ところ 中央公民館  
対象 市内在住の小学三年生以下  
内容 壁飾り・バスケットなどを作ります  
費用 千円  
申し込み 1月16日(水)午前9時から、中央公民館へ電話が直接  
中央公民館 64-181

とき 1月27日(日)・2月3日(日)午前10時～正午  
ところ 中央公民館  
対象 市内在住の小学三年生以下  
内容 壁飾り・バスケットなどを作ります  
費用 千円  
申し込み 1月16日(水)午前9時から、中央公民館へ電話が直接  
中央公民館 64-181

### ファミリー・サポート会

対象 利用会員 市内在住・在勤で、六カ月～九歳の子どもがいるかた、提供会員 市内在住で、積極的に援助活動ができる自宅に子どもを預かることのできるかた、提供会員が不足しています。ご協力いただけるかたはぜひご連絡

英語・日本語併記  
訪問者向け案内パンフレット「Kashiwa City Guide」(かしわシティガイド)ができました



市内の見どころや交通・施設案内など盛りだくさんの内容です。国際交流室(市役所第2庁舎3階)や柏駅南口かしわインフォメーションセンターで配布しています。  
国際交流室 ☎67-0941

市内の見どころや交通・施設案内など盛りだくさんの内容です。国際交流室(市役所第2庁舎3階)や柏駅南口かしわインフォメーションセンターで配布しています。  
国際交流室 ☎67-0941

市内の見どころや交通・施設案内など盛りだくさんの内容です。国際交流室(市役所第2庁舎3階)や柏駅南口かしわインフォメーションセンターで配布しています。  
国際交流室 ☎67-0941

表1 利用時間と報酬の基準

利用時間	報酬の基準(1時間)
月～金曜日午前7時～午後8時	700円
土・日曜日、祝日、年末年始と上記時間外	800円

▶交通費・飲食代・おむつ代などは実費  
▶報酬は、利用会員から提供会員へ直接支払ってください

表2 入会説明会等の日程

種別	とき	ところ
入会説明会	1月17日(木)	午前10時～正午 介護予防センター「いきいきプラザ」
	2月7日(木)	
基礎研修会	1月25日(金)	午前9時半～午後4時半 介護予防センター「いきいきプラザ」
	3月12日(火)	
	3月12日(火)	

▶入会説明会は提供・利用会員とも1回出席してください  
▶基礎研修会は提供会員だけが出席してください  
▶入会説明会(提供会員は基礎研修会)のときに、会費と会員(保護者)の写真(3.0cm×2.4cm)2枚を持参してください  
▶申し込みは当日、会場へ直接

平成14年度に市が発注する「男女共同参画のシンポジウム」の開催を希望するかたは、市指定の「競争入札参加資格審査申請書」を期間内に提出してください。

表千家茶道 第一・三(土)13時 豊四季台近接。小学生以上。入会金 ①三千元、②三千元、③三千元。  
ボイスアウト柏2回 月一回(日)10時。柏のさと公園ほか。幼稚園年長以上。①二千元、北村会 5058 着付けサクル 第一・三(土)10時、根近せほか。中学生以上。①三千元、②三千元、飯田会 0748 シャルウィタンス同好会 月三回(土)19時。柏近接。二～三年経験者。男性歓迎。①三千元、②三千元、矢島会 4070

大正琴「初心者講習会」 2/5・19の15時半～17時 アミユゼ。楽器の無料貸し出しあり。二千元、丸山会 909371-7300  
大人も楽しめるおはなしの世界 2/2の14時、16時 中。成人。五百円、佐藤会 8311  
会員募集  
表千家茶道 第一・三(土)13時 豊四季台近接。小学生以上。入会金 ①三千元、②三千元、③三千元。  
ボイスアウト柏2回 月一回(日)10時。柏のさと公園ほか。幼稚園年長以上。①二千元、北村会 5058 着付けサクル 第一・三(土)10時、根近せほか。中学生以上。①三千元、②三千元、飯田会 0748 シャルウィタンス同好会 月三回(土)19時。柏近接。二～三年経験者。男性歓迎。①三千元、②三千元、矢島会 4070

「おはなし会」 毎月19日(水)10時。永楽台近接。初心者歓迎。見学可。①千五百円、中村会 25331  
柏中国語学習会 毎月19時。寺島文化会館。初級程度。④千円、赤坂会 115  
陳氏太極拳同好会「きた柏」 毎月11時。松葉近接。体育館。②千円、③千円、川島会 3405  
藤心リカサークル 毎月10時。藤心近接。①千円、②千五百円、谷川会 492  
空手道講習会 毎月(土)19時。柏中ほか。小学生以上。初心者。③千円、藤本会 4128  
俳句「柏湖句会」 第一(日)9時。アミユゼ。初心者歓迎。⑤五百円、京谷会 799  
氣功クラブ 毎月12時。高田近接。①千円、③千円、高坂会 1473  
カントリダンス(初級) 毎月16時。光丘近接。毎(金)9時20分。中。一回五百円。福田会 2076  
絵画「あかこ心ほ」 月三回(水)9時。アミユゼ。初心者。五人。①千円、②三千二百円、横尾会 1852  
木曜料理クラブ 第一・三(水)9時45分。増尾近接。①千円、②千五百円、小野会 6788(17時半以降)  
シヨートテニスクラブ 毎月(日)13時半。十全一小。小学生以上の親子。①二千円、六力月千円、原野会 0904  
205 8882(土) ④  
同人誌「ぼらた」 第三(日)14時。教福。小説・随筆・詩・評論・自分史など。初心者歓迎。①千円、北島会 737

「おはなし会」 毎月19日(水)10時。永楽台近接。初心者歓迎。見学可。①千五百円、中村会 25331  
柏中国語学習会 毎月19時。寺島文化会館。初級程度。④千円、赤坂会 115  
陳氏太極拳同好会「きた柏」 毎月11時。松葉近接。体育館。②千円、③千円、川島会 3405  
藤心リカサークル 毎月10時。藤心近接。①千円、②千五百円、谷川会 492  
空手道講習会 毎月(土)19時。柏中ほか。小学生以上。初心者。③千円、藤本会 4128  
俳句「柏湖句会」 第一(日)9時。アミユゼ。初心者歓迎。⑤五百円、京谷会 799  
氣功クラブ 毎月12時。高田近接。①千円、③千円、高坂会 1473  
カントリダンス(初級) 毎月16時。光丘近接。毎(金)9時20分。中。一回五百円。福田会 2076  
絵画「あかこ心ほ」 月三回(水)9時。アミユゼ。初心者。五人。①千円、②三千二百円、横尾会 1852  
木曜料理クラブ 第一・三(水)9時45分。増尾近接。①千円、②千五百円、小野会 6788(17時半以降)  
シヨートテニスクラブ 毎月(日)13時半。十全一小。小学生以上の親子。①二千円、六力月千円、原野会 0904  
205 8882(土) ④  
同人誌「ぼらた」 第三(日)14時。教福。小説・随筆・詩・評論・自分史など。初心者歓迎。①千円、北島会 737





