



端末はタッチパネル式なので操作も簡単です

利用方法が変わります

近隣センター 予約システムの開始など

地域で身近に利用できる施設として、サークル活動や地域の会合など、多目的に使われている近隣センター。だれもが気軽に利用できるよう、4月の利用分から、各近隣センターの端末等で予約ができる「近隣センター施設予約システム」が導入され、一層便利に利用できるようになります。これに併せて、利用するごとに相応の負担をしていただくために、使用料が有料になります。

端末や電話で予約も

「近隣センター施設予約システム」は、市内の近隣センターをネットワークで結び、市役所や各近隣センターに置かれたタッチパネル式の利用者端末(コンピュータ)や自宅の電話(音声応答式)などを使って、近隣センターの施設の予約や空き状況の確認などができるのです。また、端末を利用して、サークルやボランティアなどの市民活動情報も見られるようになります。

施設使用が有料に

施設を使用するごとに相応の負担をしていただくために、4月の利用分から、施設使用料が必要になります(別表参照)。使用料は施設の広さを基準に算定しています。また、近隣センターによってまちまちだった開館時間や施設の使用時間の区分などが、4月から統一されます。これまでと変更になる施設も

ありますので、各近隣センターでご確認ください。開館時間 午前9時～午後9時 休館日 第一・第三月曜日、年末年始、施設・設備点検などの臨時休館日(アミューゼ柏は第一・第三月曜日も開館)

近隣センターを利用するには

近隣センターを利用するには、登録団体として、利用を希望する一つの近隣センターに登録できます。登録団体は、登録した近隣センターであれば、利用月の2カ月前の2日から、予約システムを利用して抽選の申し込みができます(別掲「近隣センターの利用の流れ」参照)。また、利用月の1カ月前から当日までは、次の「一般団体」と同様の手続きになります。

団体で使用する場合は

団体で使用する場合は、構成などにより、手続きが異なります。趣味的なサークルは「登録団体」「一般団体」、その他の団体は「非登録団体」に分けられます。趣味的なサークルが施設を利用する場合は、「登録団体」「一般団体」にかかわらず、事前に登録をして、利用者カードの交付を受けてください。詳しくは、各近隣センターにある「団体登録申請のご案内」をご覧ください。

個人で利用する場合は

個人で利用する場合は、事前に登録が必要です。詳しくは、各近隣センターへお問い合わせください。開館時間 午前9時～午後9時 休館日 第一・第三月曜日、年末年始、施設・設備点検などの臨時休館日(アミューゼ柏は第一・第三月曜日も開館)

近隣センターの施設使用料

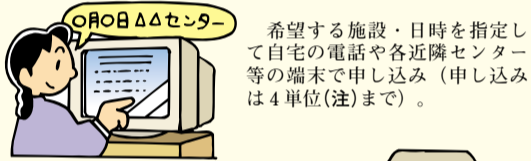
施設名	1単位の時間	使用料
和室・会議室等	3時間	300～1,050円
料理実習室・陶芸室・工芸室	4時間	800～1,200円
体育室	2時間	1,200円

※陶芸室の使用料は別途設定
※使用時間の区分は、すべて午前9時から開始します
※市民以外のかたは、過半数が市民以外の団体の使用料は、表の2倍の額です。詳しくは各近隣センターにある料金表でご確認ください

近隣センターの利用の流れ

《登録団体》

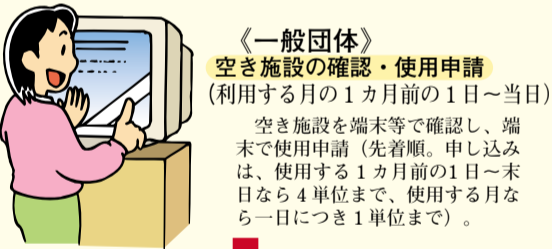
抽選の申し込み (利用する月の2カ月前の2～15日)



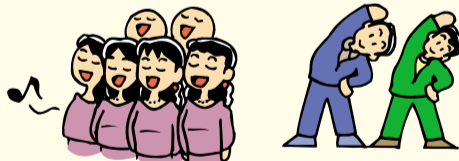
抽選 (利用する月の2カ月前の16日)
コンピューターにより抽選



抽選の確認・使用申請 (利用する月の2カ月前の17～23日)
抽選結果を確認し、当選団体は使用申請をします。当選しても期間内に申請しないと、無効になります。



利用 (当日)
使用前に窓口で使用料を支払い、使用許可書を受け取って利用。



(注)単位:施設を貸し出す時間の区分。施設により1単位を2～4時間に設定

予約システムを使うには

施設予約システムは、市役所・各近隣センターの端末と自宅の電話・ファクスで使うことができます。システムを使って予約できるのは、近隣センター内の和室・茶室・会議室・多目的ホール・音楽室・料理実習室・工芸室・体育室などの貸出施設です。

- 利用時間 午前9時～午後9時(利用者端末は開館時だけ)
- 内容 別表のとおり
- 手続き 別掲「近隣センターの利用の流れ」とおり。操作方法などは、各近隣センターに備え付けの資料をご覧ください
- 利用開始日 利用者端末=2月2日(金)、電話・ファクスでの案内=3月1日(木)※4月利用分の抽選申し込み期間は2月2日(金)～15日(木)です。先着順ではありませんので、余裕を持ってお申し込みください

施設予約システムで利用できるサービス

サービスの種類	利用者端末	電話	ファクス
登録団体の申し込み(抽選)	○	○	—
登録団体の抽選結果の確認・使用申請と取り消し	○	○	—
一般団体の申し込み(先着順)	○	○	—
一般団体の利用の確認と取り消し	○	○	—
空き状況の案内	○	○	○
近隣センターの案内地図	—	—	○
市民活動情報の提供	○	—	—

※電話は、音声ガイダンスに従って手続きをする音声応答式



2002 KASHIWA
ワールドカップキャンペーン地招致へ
皆さんのアシストを!

* 主な内容 *

- 国民健康保険・老人保健制度が改正/ファミリーサポート事業が開始 ... P2
- 所得税の還付申告/介護相談員派遣事業が開始/農業ボランティアを募集 ... P3
- 情報館(講座・講演、催し、こどもの広場ほか) ... P4～7
- 人・街・緑(フォトニュース)/芹沢銈介の世界/おとなりさん ... P8

1月1日から

自己負担限度額などが変更

国民健康保険と老人保健

1月1日から、国民健康保険と老人保健の制度が変わりました(別掲参照)。特に七十歳以上の老人保健では、今までの定額制から、医療費の割合を負担する定率制になり、

急速に進む高齢化で医療費が増大し、財政を圧迫している現状を少しでも解消しようというものです。

主な改正のポイントは次のとおりです。

国民健康保険

・高額療養費の自己負担限度額を所得に応じて三段階に分けました

・海外で受診した際の医療費の一部も戻るようにになりました

老人保健医療

・「二日当たりいくら」で負担していた医療費が、原則「かかった費用の1割」の負担になりました。負担額や負担の内訳は、医療機関の規模等で異なります

・定額以上の医療費を支払った高齢者が同一世帯で複数いる場合に払い戻される、高額医療費の制度ができました

問保険課 ☎67-1129

人口は3.2%増加

国勢調査の結果速報

平成12年10月1日現在で、四十八世帯(九・〇%)の増加になりました。

今回の数値は速報値です。国から発表されました。柏市の結果は別表1のとおりです。

最終的な結果については、後日改めて確定値として国から発表されます。なお、速報値と確定値では数値が異なる場合もあります。

前回(平成7年)と比べて、人口総数で二万八千八百九十九人(三・二%)、世帯数で九千九百

■表1 国勢調査の結果

区分	人口(人)			世帯(戸)
	男	女	総数	
平成12年10月	164,178	163,690	327,868	121,077
平成7年10月	159,841	157,909	317,750	111,129
増減	4,337	5,781	10,118	9,948

■国民健康保険と老人保健の主な変更点			
国民健康保険			
●高額療養費の自己負担限度額			
1か月 63,600円 市民税非課税世帯等	一般 63,600円+(医療費-318,000円)×1%	上位所得者(注) 121,800円+(医療費-609,000円)×1%	市民税非課税世帯等 35,400円(従来どおり)
1か月 35,400円	※1年間に4回以上対象となる場合、4回目から 37,200円(従来どおり) 70,800円(新設) 24,600円(従来どおり) 特定疾病に認定されているかたは従来どおり		
※(注)上位所得者…年間所得-基礎控除=所得670万円超。世帯に属する国民健康保険被保険者の所得のすべてを合算する			
●入院時の食費負担額			
1日760円 市民税非課税世帯等 1日650円	一般 1日 780円	市民税非課税世帯等 1日 650円(従来どおり、91日目以降は1日500円)	
●海外での受診			
なし	海外で受診した場合は、診療内容詳細書等を保険課の窓口へ提出すれば、国民健康保険の給付の範囲で支給を受けられます		
老人保健医療			
●外来時の自己負担限度額			
1回530円 1か月4回まで	200床以上の病院	院内処方(注) 院内処方(注)	薬剤を含んだ1割を負担 月額5,000円まで 医療費の1割負担 月額2,500円まで、 薬剤1割負担 月額2,500円まで
	200床未満の病院と診療所	院内処方 院内処方	薬剤を含んだ医療費の1割を負担 月額3,000円まで 医療費の1割負担 月額1,500円まで、 薬剤1割負担 月額1,500円まで
	診療所(定額制)		1日つき800円(1か月4回まで)を負担。 院外処方でも薬剤は含まれています
※(注)院内処方…医療機関で薬をもらう場合 ※(注)院外処方…医療機関外の薬局で薬をもらう場合			
●入院診療費の自己負担限度額			
1日 1,200円	一般 1か月 37,200円	市民税非課税世帯 1か月 24,600円	市民税非課税世帯で高齢福祉年金を受給しているかた 1か月 15,000円
●高額医療の自己負担限度額			
なし	入院一部負担について、同一世帯で同じ月内で2人以上が入院し、高齢者の負担が各30,000円以上支払った場合、合計額の37,200円を超えた分を高額医療費として払い戻されます(市民税非課税世帯は、各21,000円以上を支払った場合、合計額の24,600円を超えた分)		

仕事・子育てを両立したいかたへ

ファミリーサポートセンターを開始

仕事と子育てを両立したいと思われているかたを応援するため、今年9月からファミリーサポート・センター事業を始めました。

この事業は、子育ての援助を受けたい「利用会員」と子育てのお手伝いをする「提供会員」をファミリーサポート

ト会員としてそれぞれ登録し、必要に応じて提供会員が育児を行うというものです。また、活動中の事故に備え、保険にも加入しているので安心です。

かしわファミリーサポート・センターでは新しい会員も募集しています。入会説明

会を開きますので、ぜひお越しください。

対象 提供会員は市内在住の心身ともに健康で、積極的に援助活動ができ、自宅で子どもを預かることができるかた、利用会員は市内在住・在勤で生後六か月〜九歳の子どもがいるかた

入会説明会・交流会などの日程 別表2のとおり

問い合わせファミリーサポート・センター ☎62-0333

■表2 入会説明会等の日程

○利用会員		
種別	とき	ところ
入会説明会	1月20日(土)午後1時半~3時半 2月23日(金)午後1時半~3時半 3月9日(金)午後1時半~3時半	福祉公社第4会議室
全体交流会	3月17日(土)午後2時~4時	さわやかちば県民プラザ
○提供会員		
種別	とき	ところ
入会説明会	1月20日(土)午前10時~正午 2月23日(金)午後1時半~3時半 3月9日(金)午後1時半~3時半	福祉公社第4会議室
基礎説明会	1月23日(火)午前9時半~午後4時半 3月13日(火)午前9時半~午後4時半	
全体交流会	3月17日(土)午後2時~4時	さわやかちば県民プラザ

※入会説明会、基礎研修会にはそれぞれ1回に1回に参加を
※入会説明会時に会費(月額100円で3月分まで)と会員(保護者)の写真(3cm×2.4cm)2枚を持参してください

廃棄物処理手数料を改定 事業系プラごみも分別開始

ごみ減量・リサイクルの推進や費用負担の適正化を進めるため、4月1日から、市民のかたや事業者の皆さんが、清掃工場などに直接ごみを搬入する際の処理手数料を改定します。

主な変更は、次のとおりです。

市民のかたが清掃工場に搬入する場合
清掃工場への搬入を抑制するため、これまで無料であつ

た手数料を有料とします。料金は、十キログラムごとに百八十円とします。

収集運搬許可業者や事業者が清掃工場に搬入する場合
これまで一キログラム十五円であつた手数料を十キログラムごとに百八十円とします。

4月から事業系プラスチックごみも家庭ごみと同様に分別処理を行います。このプラスチックごみは、「プラスチックごみ圧縮保管施設」で受け入れ、選別・圧縮等の処理を行った後、資源化します(産業廃棄物を除く)。プラスチックごみ圧縮保管施設に搬入する手数料は、十キログラムごとに百六十円とします。

問クリーン推進課 ☎67-1139

人口当てクイズの結果

柏市人口当てクイズには、六百一十一通のご応募をいただきました。

このうち、最も近い予想をされたかたは、百五十人とい

手賀沼船上探鳥会

とき 1月27日(土)午前10時~正午※小雨決行

コース 柏ふるさと公園(集合)~手賀沼サイクリングコース~戸張下浮棧橋(乗船)~(船上観察)~戸張下浮棧橋(下船・解散)

対象 市内在住・在勤・在学のかた、37人

内容 日本自然保護協会指導員の指導で、手賀沼に飛来する野鳥などを観察します※双眼鏡をお持ちのかたは、当日持参してください

費用 500円(船代)※未就学児は無料

申し込み 往復はがきに「手賀沼船上探鳥会希望」と明記し、住所・氏名・年齢・電話番号と返信面のあて先を書いて、〒277-8505 柏市役所環境保全課へ、1月19日(金)までに郵送で(当日消印有効)※応募者多数の場合は抽選

問環境保全課 ☎63-4422

開館5周年記念特別展

芹沢銈介の作品と身の品々

型絵染めの人間国宝・芹沢銈介は李朝の工芸品をはじめ、先人たちの作品を数多く蒐集(しゅう)集し、それらの作品は彼の創作活動に大きな影響を与えていました。今回の特別展は、静岡市立芹沢銈介美術館の協力で、李朝(李氏朝鮮王朝:1392~1910年)の庶民的な工芸品を中心に、民画や陶磁器、文具類など、約70点を紹介します。芹沢作品と、題材となった李朝工芸品とを並べて配置することで、芹沢が蒐集品から感じたもの、得たものを豊かに膨らませ、より魅力的な作品を制作したことがよくわかる展示会となっています。

期間 1月28日(日)~5月20日(日)午前9時半~午後5時(入館は午後4時半まで)※休館は月曜日(月曜日が祝日の場合は翌日)・年末年始

入館料 一般310円、高校・大学生150円、小・中学生100円※障害者・70歳以上のかたは無料

その他 1月22日(月)~27日(土)は展示替えのため、休館します

問市立砂川美術工芸館 ☎64-6413



座辺(ぎへん)の李朝二曲屏風

所得税の還付申告はお早めに

柏税務署・税理士会の出張受け付け

サラリーマンの皆さん、などの場合は、確定申告(還付申告)をするに所得税の一部が戻ることがあります。今年も2月16日(金)～3月15日(木)に所得税の確定申告が行われます。柏税務署と税理士会柏支部では、申告期間に先立って還付申告書等の作成指導会と申告の受け付けを別表のとおり行います。例年、3月は混雑します。早めに申告してください。

サラリーマンのかたは、勤務先の給与から所得税が源泉徴収され、年末調整の時点で精算が終わっていますので、通常は確定申告をする必要はありません。しかし、昨年中に①住宅ローンで自宅を購入した②多額の医療費を支払った③災害や盗難に遭った④国や社会福祉法人等に寄付をした⑤勤め先を退職し、再就職していない

「医療費控除」や「住宅ローン控除」などの場合、確定申告(還付申告)をするに所得税の一部が戻ることがあります。今年も2月16日(金)～3月15日(木)に所得税の確定申告が行われます。柏税務署と税理士会柏支部では、申告期間に先立って還付申告書等の作成指導会と申告の受け付けを別表のとおり行います。例年、3月は混雑します。早めに申告してください。

■柏税務署・税理士会柏支部の還付申告書作成指導会

日程	会場	受付時間	受付内容
2月1日(木)	光ヶ丘近隣センター	午前9時半～午後3時半	給与所得者・年末調整をされていないかたを対象とした給与所得者用の申告書の作成指導・申告受け付け ※年金受給者を対象とした年金申告書の作成指導・申告受け付けも行います
2日(金)	南部近隣センター		
5日(月)	アミューゼ柏		
6日(火)	西原近隣センター		
7日(水)	松葉近隣センター		
8日(木)	布施近隣センター		
13日(火)	アミューゼ柏		
14日(水)	増尾近隣センター		

■柏税務署の還付申告書作成指導会(住宅借入金等特別控除)

日程	会場	受付時間	受付内容
2月5日(月)～8日(木)	講堂(市役所第1庁舎4階)	午前9時半～午後3時半	給与所得者を対象とした住宅借入金等特別控除についての申告書の作成指導・申告受け付け ※住宅資金の贈与の特例を受けるための贈与税申告書の作成指導は行いません

※譲渡所得(土地や建物などを売ったかた)や不動産収入(家賃・地代収入等)のあるかたは、税務署で直接申告してください
※各会場とも、正午～午後1時は受け付けできません
※車での来場はご遠慮ください

要件に加えて①取得日以前二十五年以内(マンション等は二十年以内)に建築されている②建築後使用されたことがある
【増改築】 新築住宅の要件に加えて、工事に要した費用の額が百万円を超えている
必要な書類等 ①住民票(平成13年1月以降に交付を受けたもの) ②家屋の登記簿謄本(抄) 本③住宅ローン等に含まれる敷地などの購入に係る場合はその敷地の登記簿謄本④売買契約書・請負契約書の写し⑤住宅取得資金の借入金・年末残高証明書⑥源泉徴収票⑦印鑑⑧改築工事証明書または建築確認通知書の写し(増改築の場合だけ) ※④と⑧の建築確認通知書の写し以外はコピー不可
【中古住宅】 新築住宅の要件に加えて①取得日以前二十五年以内(マンション等は二十年以内)に建築されている②建築後使用されたことがある

より良いサービスの提供を 介護相談員派遣事業を開始

「自分の受けているサービスの内容について相談したい」「サービス事業者にうまく自分の気持ちを伝えられない」

「介護相談員派遣事業を開始」
市では、介護サービスを受けるかたが、不安や不満を解消し、より快適にサービスを受けられるようにするため、1月から、介護相談員を派遣する事業を始めます。
この事業では、所定の研修を受講した介護相談員が定期的に施設を訪問して、相談などの活動を行います。
介護相談員は、施設に入所しているサービス利用者のもとを訪れて、介護サービスの利用についての疑問や不満、不安などに関する相談に応じます。そして、利用者の声をサービス事業者に伝えるとともに、快適にサービスが利用できるように、利用者や事業者の間に、その解決のための調整などを行います。
また、サービスを提供する事業者側も、第三者である介護相談員から意見や利用者の声を聴くことで、自らのサービスの内容を改善したり、質の向上を図るために、それらを活用できるというメリットもあります。
今年度は、今月から順次、市内六カ所の介護老人福祉施設(望陽荘・八幡苑・藤心八幡苑・輝陽園・ひかり隣保館・四季の里)で相談を開始します。
今後は、そのほかの介護サービス利用者との相談にも応じられるよう、派遣先を拡大していく予定です。

「介護相談員派遣事業を開始」
市では、平成13年度の農業ボランティア(二期生)を募集します。あなたも、農業ボランティアとして新鮮な農作物を作ってみませんか。
市の農業は、首都圏近郊の都市型農業として、野菜や米作りが行われています。しかし、都市化や農業従事者の高齢化、後継者不足などで、経営規模が縮小したり、耕作を放棄したりする問題が深刻になっています。
そこで市では、こうした農家のお手伝いをしていただく農業ボランティアを募集し、農家との交流を通して新たな

あなたも農家のお手伝いを

農業ボランティアを募集

農業の担い手を育てる支援ボランティアとして新鮮な農作物を作ってみませんか。
市の農業は、首都圏近郊の都市型農業として、野菜や米作りが行われています。しかし、都市化や農業従事者の高齢化、後継者不足などで、経営規模が縮小したり、耕作を放棄したりする問題が深刻になっています。
そこで市では、こうした農家のお手伝いをしていただく農業ボランティアを募集し、農家との交流を通して新たな

ガム派遣中学生を募集

柏市の友好都市・アメリカ准州ガムに派遣する中学生の参加者を募集します。ホームステイを通してガムの若者と交流してみませんか。

派遣期間 3月27日(火)～4月1日(日)
募集人数 12人
応募資格 次のすべてに該当する中学1年・2年生①1月15日現在、本人と保護者が柏市に1年以上在住している②英語検定試験5級以上を既に取得している③満6歳以降、海外渡航経験がない④健康状態が良好⑤国際交流活動に興味がある⑥事前オリエンテーション等にすべて参加できる
負担金 5万円
選考 書類審査(課題作文あり)
申し込み 柏市国際交流協会事務局(市役所第2庁舎3階・国際交流室内)で配布している所定の申込書に必要事項を記入し、課題作文・保護者の同意書・英語検定資格証明書の写しを添えて、1月26日(金)～30日(火)午前9時～午後5時(土曜・日曜を除く)に、同協会事務局へ本人が直接
派遣説明会 1月21日(日)午前11時から、アミューゼ柏で。応募するかたは必ず参加を
国際交流室内柏市国際交流協会事務局 ☎67-0941

小倉百人一首 市民かるた大会

とき 1月28日(日)午前9時半～午後4時
ところ 教育福祉会館
対象 市内在住・在勤・在学のかた、先着80人
種目 ①小・中学生の部②親ぼくの部Ⅰ(高校生以上)③親ぼくの部Ⅱ(65歳以上)④競技一般の部⑤競技上級の部(原則として「柏かるた会」会員)
競技方法 ①～③は初心者向きのばら取り(午前)④・⑤は対戦トーナメント(午前=1・2回戦、午後=3・4回戦)
費用 小・中学生300円、高校生以上500円
申し込み はがきに「市民かるた大会希望」と明記し、参加種目・住所・氏名・年齢(小・中学生の部は学校・学年も)・電話番号を書いて、〒277-8505 柏市役所文化課内柏ユネスコ協会事務局へ、1月22日(月)までに郵送で(必着)

国際文化課内柏ユネスコ協会事務局 ☎67-1494

情報

※見出しが色刷りのものは市からのお知らせです

報

館

INFORMATION

市役所 ☎67-11111

講座・講演

※①・②の会場と問い合わせは、身体障害者福祉センター(教育福祉会館内) ☎63-9353 (ファクス兼用)。費用は無料

①聴覚障害・肢体不自由者のスポーツ講習会

とき 1月26日(土)午前10時～正午
の毎週金曜日午前10時～正午(計五回)

対象 市内在住の十八歳以上で、聴覚障害・肢体不自由(身体障害者手帳一～六級)のかた、十五人※介護保険の対象者も参加できます

内容 専用のスティックで点数の棒を狙う「ゲーゴルゲーム」をします

その他 ①長期間活動できる介助ボランティアも募集します②応募状況によって送迎バスが利用できることがあります

②視覚障害者のパソコン教室

とき 1月29日(月)・30日(火)・31日(水)、2月2日(金)・5日(月)のいずれか一日、午前10時～午後3時

柏市役所商工課へ、1月22日(月)までに郵送で(必着) ※応募者多数の場合は抽選

労働セミナー

とき 2月7日(水)午後2時～4時
ところ さわやかちば県民プラザ

対象 勤労者・労働担当者・事業主・希望者など、八十人(計二回)

内容 植草学園短期大学教授・落合敏氏による講演「明るい職場は健康から」

費用 無料
申し込み 1月26日(金)午前10時～午後4時

対象 市内在住・在勤の勤労者か就職を希望するかたで、パソコンの初心者のかた、十二人

内容 ワード・エクセルの基本操作からビジネス文書の作成までを学びます
費用 六千円

申し込み 往復はがきに「パソコン教室(ビジネス基礎コース)希望」と明記し、住所・氏名・年齢・電話番号・勤務先の名称・勤務先の電話番号と返信面をあて先を書いて、〒277-8505

柏市役所商工課へ、1月22日(月)までに郵送で(必着) ※応募者多数の場合は抽選

女性セミナー

とき 1月23日(土)午後10時～正午
ところ 永楽台児童センター ☎63-1000

対象 市内在住の成人女性、先着四十人(計二回)

内容 講義「柏市の国際交流」ミニコンサート、トールペインティングなど

費用 八百円程度(材料費)
申し込み 1月16日(火)午前9時から、布施近隣センターへ電話か直接

対象 市内在住・在勤の成人男性、先着二十人

内容 講義「柏市の国際交流」ミニコンサート、トールペインティングなど
費用 二千五百円(材料費)
申し込み 1月16日(火)午前9時から、松葉近隣センターへ本人が費用を添えて

対象 市内在住・在勤の女性、先着四十人

方法や親の対処法を学びます
費用 無料
申し込み 1月16日(火)午後1時から、永楽台児童センターへ電話か直接

男性料理教室(基本編)

とき 1月30日(土)午後10時～正午
ところ 南部近隣センター ☎63-3700

対象 市内在住・在勤の成人男性、先着二十人

内容 幼児教育家による赤ちゃんへの「おはなし」、手遊びなど
費用 無料
申し込み 当日、会場へ直接

対象 市内在住・在勤の成人女性、先着四十人

内容 講義「女性の自立、術を学びます」
費用 無料
申し込み 1月16日(火)午前9時から、藤心近隣センターへ電話か直接

対象 市内在住・在勤の女性、先着四十人

内容 講義「女性の自立、術を学びます」
費用 無料
申し込み 1月16日(火)午前9時から、藤心近隣センターへ電話か直接

内容 講義「女性の自立、術を学びます」
費用 無料
申し込み 1月16日(火)午前9時から、藤心近隣センターへ電話か直接

かんがるーセミナー

とき 2月5日(月)・20日(火)午前10時～正午(計二回)
ところ 南部近隣センター ☎63-3700

対象 妊婦のかたと希望者、先着二十人

内容 幼児教育家による赤ちゃんへの「おはなし」、手遊びなど
費用 無料
申し込み 当日、会場へ直接

対象 市内在住・在勤の成人女性、先着四十人

内容 講義「女性の自立、術を学びます」
費用 無料
申し込み 1月16日(火)午前9時から、藤心近隣センターへ電話か直接

対象 市内在住・在勤の女性、先着四十人

内容 講義「女性の自立、術を学びます」
費用 無料
申し込み 1月16日(火)午前9時から、藤心近隣センターへ電話か直接

内容 講義「女性の自立、術を学びます」
費用 無料
申し込み 1月16日(火)午前9時から、藤心近隣センターへ電話か直接

植木せん定講習会

とき 2月20日(火)午後7時～8時半
ところ 健康管理センター ☎66-6681

対象 市内在住のかた、先着六十人

内容 スポーツと歯のかみ合わせ、マウスガードの重要性、口のけがなどについて、歯科医の話をお聞きします
費用 無料
申し込み 1月16日(火)午前9時から、市役所第二庁舎四階へ電話か直接

対象 市内在住・在勤の成人女性、先着四十人

内容 講義「女性の自立、術を学びます」
費用 無料
申し込み 1月16日(火)午前9時から、藤心近隣センターへ電話か直接

対象 市内在住・在勤の女性、先着四十人

内容 講義「女性の自立、術を学びます」
費用 無料
申し込み 1月16日(火)午前9時から、藤心近隣センターへ電話か直接

市民が作った、遊び・仲間づくりハンドブック「さあいっしょに遊ぼう」を差し上げます

「遊び」をキーワードに市民が作ったハンドブック「さあいっしょに遊ぼう」を無料で差し上げます。遊び方から遊び場所、遊びをサポートする仲間や窓口…。「遊び」を通して見えてくる子育て情報満載の一冊です。



配布場所 図書館(本館・分館)、保健相談室(市役所第1庁舎2階)、健康管理センター
配布部数 2,500部※1世帯1部
図 健康推進課 ☎64-3333

第30回柏市消費生活展 **くらし生き活きフェア2001**

とき 2月10日(土)～12日(月)午前10時～午後6時※12日は午後5時まで
ところ アミュゼ柏
内容 講演会・料理教室(要予約。別表参照)、牛乳パックではがき作り(11日午前10時～午後3時)、子どものリフォームエプロンショー(11日午後2時)、電気なるほど体験教室(12日午前11時、午後1時・3時。各回先着20人)、消費生活パネル展、換気扇の掃除法、腰痛予防体操など
費用 無料
申し込み 講演会と料理教室以外は、当日、会場へ直接
注意 車での来場はご遠慮ください

《講演会・料理教室》

月日	イベント・コース	時間	対象
2月10日(土)	医学博士・登山家の今井通子氏による講演「自然との触れ合い」	午後2時～3時半	市内在住・在勤のかた、200組400人
11日(日)	A: 親子deクッキング	午前10時～午後1時半	市内在住の小学生と保護者、各コース10組
	B: 今日のおやつはパンケーキ	午後2時～4時	市内在住・在勤のかた、各コース20人
12日(月)	C: 大根まるごとクッキング	午前10時～午後1時	市内の小学生、20人
	D: 大根まるごとクッキング	午前10時～午後1時	
	E: チビッコおやつクッキング	午後1時半～4時	

申し込み はがきに、イベント名・希望コース・住所・氏名・年齢・性別・電話番号を書いて、料理教室は〒277-0005柏1丁目11-11ファミリかしわ3階 柏市消費生活センターへ、講演会は、〒277-8560 東京電力柏営業所「TEPCO消費生活セミナー」係へ、1月22日(月)までに郵送で(必着) ※応募者多数の場合は抽選。当選者にだけ連絡します

図 消費生活センター ☎63-5853

男女共同参画社会に関するシンポジウム「ニッポン列島・かぞく開発!!」

とき 3月4日(日) 午前10時～午後3時半 ※午前だけ・午後だけの参加も可

対象 市内在住・在勤・在学のかた、四百人

内容 ▼午前の部IIパネルディスカッション ▼午後の部II分科会(一つを選択) ①「女人・四十」(ビデオシナリオなど) ②「これでいいの? あなたの働く環境は」(フリートーク) ③「女性に対する暴力と人権」(学習会) ④

「こんにちは!新しい私」(参加型学習) ⑤「ワインの似合う男の料理」(調理実習など) 男性だけ) ⑥「退職後の夫婦のあり方」(講演など)

送で(必着) ※応募者多数の場合は抽選
対象 パソコンで日本語入力ができるかた、十八人
内容 エクセルの基礎を学びます
費用 一万千六百円

④ビデオ作成講座
とき 2月17日(土)・18日(日)・24日(土) 午前10時～午後3時(計三回)
対象 さわやかちば県民プラザ
定員 十人
内容 ビデオの撮影方法と編集を学び、作品を作ります
費用 七千円程度
用意する物 ビデオカメラ

⑤語学を生かした国際交流ボランティア講座
とき 2月3日～24日の毎週土曜日午後1時～4時(計四回)
ところ 東洋学園大学(流山市)
定員 三十人
内容 国際交流のための基礎知識や英語を学びます
費用 無料(資料代は実費)
③⑤の申し込み 往復はがきに希望講座名・住所・氏名・年齢・電話番号と返信面のあて先を書いて、〒277-0882 柏の葉四丁目3-7

⑥歴史講演会「戦国期の関宿城をめぐる」
とき 2月18日(日) 午後1時半～3時
定員 先着七十人
費用 無料
中高年の健康セミナー「生活習慣病の予防について」
とき 2月24日(土) 午前10時～11時半
定員 先着三十人
費用 三百円(材料費など)
用意する物 クレヨン・はさみ

⑦子ども博物館教室「たこ作り」
とき 2月24日(土) 午前10時～11時半
定員 先着三十人
費用 三百円(材料費など)
用意する物 クレヨン・はさみ

⑧那須甲子の森・スノーアドベンチャー
とき・ところ 1月28日(日) 午前10時～正午
台児童センター(事前交流会、2月10日(土)～11日(日) 二泊二日) 国立那須甲子少年自然の家(福島県)

いばももの広場

※①③の会場と問い合わせは、豊四季台婦人児童センター ☎44-5363。費用は無料。車での来場はご遠慮を

①あ・そ・ぼ
とき 1月19日(金) 午前10時半～11時半
対象 幼児と保護者、五十人
内容 歌・手遊びなど
申し込み 当日、会場へ直接

②節分
とき 2月2日(金) 午前10時半～11時半
対象 幼児と保護者、五十人
内容 豆まきなどの節分行事を楽しみます
申し込み 1月17日(水) 午前10時から、豊四季台婦人児童センターへ電話で

③新春コンサート
とき 1月27日(土) 午後1時半～3時
定員 先着百人
内容 バイオリンとピアノの演奏
申し込み 1月16日(火) 午前10時から、豊四季台婦人児童センターへ電話で

④釜のめしクラブ・おもちゃパーティー
とき 1月21日(日) 午後1時～3時
対象 小学生以上、先着四十人
内容 障害のある人もない人も一緒に、ゲームやもちつきなどをして遊びます
費用 百五十円
申し込み 1月16日(火) 午後2時から、永楽台児童センターへ電話か直接

⑤へび凧(だこ)を作って揚げよう
とき 1月27日(土) 午前10時～正午
対象 4月に小学校へ入学する児童(保護者同伴) 小学生、先着五十人
内容 今年のととのたこ作りをして揚げます
費用 百円
申し込み 1月17日(水) 午後3時から、永楽台児童センターへ電話か直接

⑥おはなし会
とき 1月30日(火) 午後3時～3時50分
対象 幼児～小学生、先着二百人

⑦幼児の集い・折り紙で遊ぼう
とき 2月2日(金) 午前10時半～11時半
対象 二～三歳の幼児と保護者、先着三十組
内容 折り紙でひな人形を作ります
費用 無料
用意する物 折り紙
申し込み 1月24日(水) 午前10時から、永楽台児童センターへ電話か直接

⑧雪の中宝探し、動物の足跡探検、星形散歩、そり遊びなど
費用 五千円(貸しウェア希望者は別途)
申し込み 1月17日(水) 20日(土) 午前10時～午後5時に、永楽台児童センターへ電話か直接 ※応募者多数の場合は、初めてのかたを優先の上、抽選
注意 宿泊日だけの参加はできません



交通 貸し切りバス
対象 小学五年生～中学生、男女各二十人
内容 雪中宝探し、動物の足跡探検、星形散歩、そり遊びなど
費用 五千円(貸しウェア希望者は別途)
申し込み 1月17日(水) 20日(土) 午前10時～午後5時に、永楽台児童センターへ電話か直接 ※応募者多数の場合は、初めてのかたを優先の上、抽選
注意 宿泊日だけの参加はできません

ショートテニス教室の参加者を募集

会場	とき	申し込み
柏三小体育館	1月28日(日) 午前9時～正午 2月3日(土) 午後1時～4時	1月20日(土)までに、片瀬(☎67-6683)へ
名戸ヶ谷小体育館	2月18日(日) 3月25日(日) 午前9時～正午	
旭町近隣センター体育館	2月4日(日)・11日(日)・18日(日)・25日(日) 午前9時～正午	1月28日(日)までに、鈴木(☎43-3385)へ
藤心小体育館 光ヶ丘小体育館	2月4日(日)・10日(土)・18日(日)・24日(土) 午前9時～11時	2月3日(土)までに、藤心小は土屋(☎72-4510)、光ヶ丘小は櫻井(☎69-8476)へ
増尾西小体育館	2月4日(日)・11日(日)・18日(日) 午後1時～3時、24日(土) 午前9時～11時	2月3日(土)までに、脇田(☎74-4700)へ
田中小体育館	1月28日(日)、2月4日(日)・11日(日)・18日(日) 午前9時～正午	1月27日(土)までに、吉川(☎33-6047)へ

※対象は市内在住・在勤・在学の小学生以上のかた。費用は無料。申し込みは当日、会場でも可

このコーナーでは、松戸市・我孫子市・野田市・流山市・沼南町・関宿町の近隣4市2町の情報をお知らせします。

●我孫子市 岡田正二寄贈絵画展
とき 2月24日(土)～27日(火) 午前10時～午後5時
ところ 我孫子市民プラザ
内容 抽象水彩画の第一人者・故岡田正二氏の寄贈作品から、代表作を展示
費用 無料
☎我孫子市文化課 ☎85-1151

●我孫子市 鳥の博物館「日本の鳥」収蔵標本の公開
とき 4月8日(日)までの午前9時半～午後4時半(月曜日・祝日の翌日を除く)
ところ 我孫子市立鳥の博物館
内容 日本の鳥300種類のはく製標本の展示
費用 300円(高校生・大学生200円、小・中学生100円)
☎我孫子市立鳥の博物館 ☎85-2212

●松戸市 歌舞伎フォーラム
とき 2月10日(土) 午後5時～7時40分
ところ 森のホール21
内容 歌舞伎の衣装・化粧・仕掛けなどを歌舞伎役者がやさしく解説します
費用 全指3,000円(高校生以下1,500円)
その他 保育あり(有料・要予約)
☎森のホール21チケットセンター ☎047-384-3331

●松戸市 学習資料展「教科書のなかの道具と暮らし」
とき 1月16日(火)～3月31日(土) 午前9時半～午後5時(月曜・第4金曜日を除く。月曜日が祝日の場合は開館し、翌日休館)
ところ 松戸市立博物館
費用 300円(高校生・大学生150円、小・中学生100円。第2・第4土曜日は、小・中学生無料)
☎松戸市立博物館 ☎047-384-8181

新春たこあげ大会

とき 1月28日(日) 午前10時から
※雨天の場合は2月4日(日)に延期
ところ 水堰(すいせき)橋そばの利根運河堤防
対象 市内在住・在勤・在学のかた
費用 無料
用意する物 たこ
申し込み 当日、会場へ直接
その他 温かいとん汁のサービスがあります
☎田中近隣センター ☎33-1000

情報館

※見出しが色刷りのものは市からのお知らせです

お知らせ

※①・②の問い合わせは、資産税課 ☎67-1125

①償却資産の申告

事業用の償却資産(機械・器具・備品など)には、固定資産税が課税されます。平成13年1月1日現在で、市内に事業用の償却資産をお持ちのかた(個人・法人)は、1月31日(水)までに、申告書を資産税課(市役所第二庁舎一階)へ提出してください。

②固定資産(家屋)の現地確認調査

1月中旬から3月下旬にかけて、市内全域で固定資産(家屋)の現況把握のための現地調査を行います。

この調査は、外観から家屋の状況を確認するもので、敷地内に立ち入ったり、お話しを伺ったりすることはありません。なお、調査員は、柏市の腕章を付け、調査員証を携帯しています。

③固定資産(家屋)の現地確認調査

1月中旬から3月下旬にかけて、市内全域で固定資産(家屋)の現況把握のための現地調査を行います。

この調査は、外観から家屋の状況を確認するもので、敷地内に立ち入ったり、お話しを伺ったりすることはありません。なお、調査員は、柏市の腕章を付け、調査員証を携帯しています。

④固定資産(家屋)の現地確認調査

1月中旬から3月下旬にかけて、市内全域で固定資産(家屋)の現況把握のための現地調査を行います。

INFORMATION

市役所 ☎67-1111

のうち年間三三回※8月は夏休み
保育時間 午前9時半～11時半
保育料(月額) 千六百円
申し込み 2月6日(火) 7日(水)の午前9時半～午後0時半に、保護者か同居しているかたがお子さん同伴で、入所を希望する幼児ルームへ直接
注意 申込時に、申請書に住所・家族全員の氏名・生年月日を記入していただきます。駐車場がありませんので、車の来所はご遠慮を
豊四季・豊住幼児ルームの入室を募集
豊四季・豊住幼児ルームの入室を募集
豊四季・豊住幼児ルームの入室を募集

豊四季・豊住幼児ルームの入室を募集
豊四季・豊住幼児ルームの入室を募集
豊四季・豊住幼児ルームの入室を募集

豊四季・豊住幼児ルームの入室を募集
豊四季・豊住幼児ルームの入室を募集
豊四季・豊住幼児ルームの入室を募集

豊四季・豊住幼児ルームの入室を募集
豊四季・豊住幼児ルームの入室を募集
豊四季・豊住幼児ルームの入室を募集

豊四季・豊住幼児ルームの入室を募集
豊四季・豊住幼児ルームの入室を募集
豊四季・豊住幼児ルームの入室を募集

豊四季・豊住幼児ルームの入室を募集
豊四季・豊住幼児ルームの入室を募集
豊四季・豊住幼児ルームの入室を募集

豊四季・豊住幼児ルームの入室を募集
豊四季・豊住幼児ルームの入室を募集
豊四季・豊住幼児ルームの入室を募集

豊四季・豊住幼児ルームの入室を募集
豊四季・豊住幼児ルームの入室を募集
豊四季・豊住幼児ルームの入室を募集

豊四季・豊住幼児ルームの入室を募集
豊四季・豊住幼児ルームの入室を募集
豊四季・豊住幼児ルームの入室を募集

豊四季・豊住幼児ルームの入室を募集
豊四季・豊住幼児ルームの入室を募集
豊四季・豊住幼児ルームの入室を募集

のうち年間三三回※8月は夏休み
保育時間 午前9時半～11時半
保育料(月額) 千六百円
申し込み 2月6日(火) 7日(水)の午前9時半～午後0時半に、保護者か同居しているかたがお子さん同伴で、入所を希望する幼児ルームへ直接
注意 申込時に、申請書に住所・家族全員の氏名・生年月日を記入していただきます。駐車場がありませんので、車の来所はご遠慮を
豊四季・豊住幼児ルームの入室を募集
豊四季・豊住幼児ルームの入室を募集
豊四季・豊住幼児ルームの入室を募集

豊四季・豊住幼児ルームの入室を募集
豊四季・豊住幼児ルームの入室を募集
豊四季・豊住幼児ルームの入室を募集

豊四季・豊住幼児ルームの入室を募集
豊四季・豊住幼児ルームの入室を募集
豊四季・豊住幼児ルームの入室を募集

豊四季・豊住幼児ルームの入室を募集
豊四季・豊住幼児ルームの入室を募集
豊四季・豊住幼児ルームの入室を募集

豊四季・豊住幼児ルームの入室を募集
豊四季・豊住幼児ルームの入室を募集
豊四季・豊住幼児ルームの入室を募集

豊四季・豊住幼児ルームの入室を募集
豊四季・豊住幼児ルームの入室を募集
豊四季・豊住幼児ルームの入室を募集

豊四季・豊住幼児ルームの入室を募集
豊四季・豊住幼児ルームの入室を募集
豊四季・豊住幼児ルームの入室を募集

豊四季・豊住幼児ルームの入室を募集
豊四季・豊住幼児ルームの入室を募集
豊四季・豊住幼児ルームの入室を募集

豊四季・豊住幼児ルームの入室を募集
豊四季・豊住幼児ルームの入室を募集
豊四季・豊住幼児ルームの入室を募集

豊四季・豊住幼児ルームの入室を募集
豊四季・豊住幼児ルームの入室を募集
豊四季・豊住幼児ルームの入室を募集

豊四季・豊住幼児ルームの入室を募集
豊四季・豊住幼児ルームの入室を募集
豊四季・豊住幼児ルームの入室を募集

のうち年間三三回※8月は夏休み
保育時間 午前9時半～11時半
保育料(月額) 千六百円
申し込み 2月6日(火) 7日(水)の午前9時半～午後0時半に、保護者か同居しているかたがお子さん同伴で、入所を希望する幼児ルームへ直接
注意 申込時に、申請書に住所・家族全員の氏名・生年月日を記入していただきます。駐車場がありませんので、車の来所はご遠慮を
豊四季・豊住幼児ルームの入室を募集
豊四季・豊住幼児ルームの入室を募集
豊四季・豊住幼児ルームの入室を募集

豊四季・豊住幼児ルームの入室を募集
豊四季・豊住幼児ルームの入室を募集
豊四季・豊住幼児ルームの入室を募集

豊四季・豊住幼児ルームの入室を募集
豊四季・豊住幼児ルームの入室を募集
豊四季・豊住幼児ルームの入室を募集

豊四季・豊住幼児ルームの入室を募集
豊四季・豊住幼児ルームの入室を募集
豊四季・豊住幼児ルームの入室を募集

豊四季・豊住幼児ルームの入室を募集
豊四季・豊住幼児ルームの入室を募集
豊四季・豊住幼児ルームの入室を募集

豊四季・豊住幼児ルームの入室を募集
豊四季・豊住幼児ルームの入室を募集
豊四季・豊住幼児ルームの入室を募集

豊四季・豊住幼児ルームの入室を募集
豊四季・豊住幼児ルームの入室を募集
豊四季・豊住幼児ルームの入室を募集

豊四季・豊住幼児ルームの入室を募集
豊四季・豊住幼児ルームの入室を募集
豊四季・豊住幼児ルームの入室を募集

豊四季・豊住幼児ルームの入室を募集
豊四季・豊住幼児ルームの入室を募集
豊四季・豊住幼児ルームの入室を募集

豊四季・豊住幼児ルームの入室を募集
豊四季・豊住幼児ルームの入室を募集
豊四季・豊住幼児ルームの入室を募集

豊四季・豊住幼児ルームの入室を募集
豊四季・豊住幼児ルームの入室を募集
豊四季・豊住幼児ルームの入室を募集

国民健康保険料第8期 市・県民税第4期 納期限は1月31日(水)

※口座振替・自動払い込みのかたは預貯金残高にご注意ください

国民健康保険料は保険課 ☎67-1129
市・県民税は収納課 ☎67-1122

募集します。

募集学科 木造建築科(建築基礎)・専修建築科(二級建築士受験コース)・電気工事科(二級電気工事士受験コース)・土木科(二・二級土木施工管理技術士受験コース)・ビジネスパソコン科(初心者コース・応用コース)

開講時間 4月からの午後6時半～9時(パソコン科は昼間のコースもあり)

申込期間 1月16日(火)～3月9日(金)

◎各学科の定員など、詳しくはお問い合わせを
柏市山岳写真同好会写真展 1/29～2/1の10時～18時まで、市民ギャラリー。無料。池上 ☎72-15701
山草と藤の例会会 1/23の13時～15時、教福。無料。小林 ☎63-10108
ITC東葛クラブスピーチコンテスト(日本語) 2/14の10時～13時、保健労働会館。無料。目黒 ☎31-6996

催し・講習会

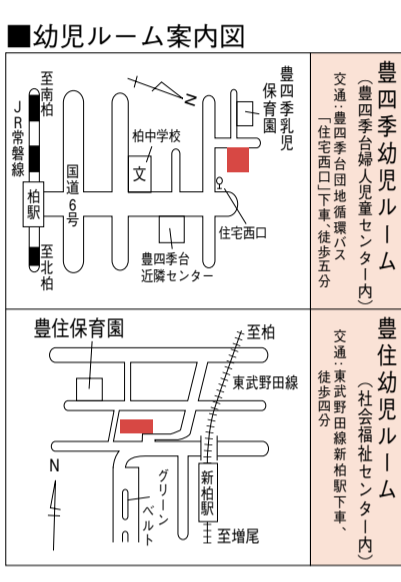
柏市山岳写真同好会講演会 「山登りは夢なんだ」 2/4の17時～19時、教福。ソロ登山家の講演。千円。相内 ☎090-33339-7031
ほたるぶくろクラシカルコンサート 6/17の13時～16時、アミューゼ柏。無料。演奏者を募集(1/27までに申し込み)。榎園 ☎39-3813
柏シルバニア写真同好会写真展 1/29～2/1の10時～18時まで、市民ギャラリー。無料。池上 ☎72-15701
山草と藤の例会会 1/23の13時～15時、教福。無料。小林 ☎63-10108
ITC東葛クラブスピーチコンテスト(日本語) 2/14の10時～13時、保健労働会館。無料。目黒 ☎31-6996

女性市議八人と語ろう!

2/3の14時～16時半、教福。テーマは「介護・子育て」。無料。保育無料(要予約)。広瀬 ☎45-5432
親子で木版画 1/21の13時～16時、教福。五百円。要予約。原田 ☎76-0496

会員募集

老若男女の健康体操「真向法」 第一・三(土)10時、教福。見学・体験可。☎千五百円、☎千五百円。長谷部 ☎32-172
とうかつホスピス研究会 第二(土)13時半、寺嶋文化会館。がんの末期やターミナルケアに関心のあるかた。☎二千円。宮坂 ☎32-82225
英国人による英会話 毎月12時、根戸近せ、毎月13時、アミューゼ柏。三歳からのキッズクラスも。☎五千円、☎五千円。水谷 ☎34-8362
らくらく手結び着付けサークル 月三回(金)10時、アミューゼ柏。☎千円、☎千円。寺岡 ☎73-8739
同人誌「ぼらん」 第三(土)14時、教福。文学少年・少女だった人。初心者歓迎。☎千円。山田 ☎74-8280
中国語「你好中国」 毎月14時、教福。ヒアリング・会話。☎五千円。河原 ☎47-756
リズムストレッチサークル 毎月15時、市民体育館。中高年のかた歓迎。☎千円、☎二千円。山口 ☎34-2051
書道「四葉集」 第二・四(水)13時、永楽台近せ。初心者歓迎。見学可。☎千円。清水 ☎45-4510
青空保育「このゆびとまれ」 毎月10時、柏公園ほか。二歳半以上の子と保護者。☎千五百円。細見 ☎76-6845



豊四季幼児ルーム
(豊四季台婦人児童センター内)
交通: 豊四季台団地循環バス
「住宅西口」下車、徒歩五分

豊住幼児ルーム
(社会福祉センター内)
交通: 東武野田線新柏駅下車、徒歩四分

市民文化会館小ホールが8月に休館

市民文化会館は、施設改修工事を予定しているため、8月1日(水)～24日(金)の間、小ホールが使用できません。

重度心身障害者医療費の受給者の申請方法が変更

医療保険制度の改正により、1月から老人医療受給者の自己負担額が変わりました。

家具等リサイクル展示場が閉場

中十条にある「家具等リサイクル展示場」は、施設を解体工事するため、1月21日(日)で閉場します。

ベトナムの子どものために車いすの寄付を

ベトナムの「子どもの家」を支える会では、障害を持つベトナムの子どもたちに車いすを贈る活動を行っています。

近セ=近隣センター、教福=教育福祉会館、㊦=入会金、㊧=月会費、㊨=年会費

マンション管理基礎
セミナー・マンシ
ン問題個別相談会

とき 1月20日(土) 午後
0時半～5時
ところ 松戸市民劇場

2月から新たに老人医療の対象になるかたは
昭和6年1月2日～
昭和6年2月1日生まれのかた
対象者への通知日 1月17日(水)
※身体障害者手帳(1～3級か4級の一部)、精神障
害者保健福祉手帳(1・2級)が交付されている満
65歳～69歳のかたなども、対象となる場合があり
ますのでお問い合わせを
図 保険課 ☎67-1129



催し

市民防災ひろば2001

とき 1月21日(日) 午前
10時～午後3時
ところ 青少年センター
内容 落語家・三遊亭遊朝
氏の講演、救急法・野外炊飯
・消火器を使った消火訓練・
起震車などの体験コーナー、
天気予報情報・防災用品など
の展示コーナー
円防安全課 ☎67-1111

とき 1月25日(木) 午後
1時半～3時
ところ アミュゼ柏
対象 小さい子どもがいる
保護者と希望者、先着100人

とき 1月24日(水) 午後
3時～5時
ところ 布施近隣センター
内容 囲碁大会(三局)、
プロ棋士・小林千寿氏らによ
る指導碁 大盤解説

とき 2月11日(日)、大
会部 午前9時半～午後3
時、指導碁部 午後1時～
3時20分、大盤解説など 午
後3時半～5時
ところ 市民ギヤラリー
内容 障害児学級の児童・
生徒の作品四百点を展示しま
す

とき 2月3日(土) 6
日(火) 午前10時～午後8時
(6日は午後2時まで)
ところ 市民ギヤラリー
内容 障害児学級の児童・
生徒の作品四百点を展示しま
す

とき 2月10日(土) 午前
10時～正午
ところ 県立手賀の丘少年
自然の家(沼南町)
内容 ネイチャーゲームを
行います
費用 無料
申し込み 当日、会場へ直
接
対象 昭和51年4月2日～
56年4月1日に生まれ、3月
中の研修に参加できるかた、
若干名
勤務場所 県立現代産業科
学館(市川市)

とき 1月18日(木) 21
日(日) 午前9時～午後6時
ところ アミュゼ柏
内容 小・中学生が製作し
た作品を展示します
費用 無料
円教職員課 ☎67-1482

とき 2月10日(土) 午前
10時～正午
ところ 県立手賀の丘少年
自然の家(沼南町)
内容 ネイチャーゲームを
行います
費用 無料
申し込み 当日、会場へ直
接
対象 昭和51年4月2日～
56年4月1日に生まれ、3月
中の研修に参加できるかた、
若干名
勤務場所 県立現代産業科
学館(市川市)

とき 2月3日(土) 6
日(火) 午前10時～午後8時
(6日は午後2時まで)
ところ 市民ギヤラリー
内容 障害児学級の児童・
生徒の作品四百点を展示しま
す

内容 子育ての話を聞き、
わらべうたや手遊びをします
費用 無料
申し込み 当日、会場へ直
接
その他 一～五歳児の保育
あり(三十人程度。はがき
に「わらべうたであそぼう保
育希望」と明記し、住所・氏
名(保護者・子ども)・電話
番号・お子さんの生年月日と
年齢・希望の時間を書いて、
〒277-8505 柏市役
所児童課へ、1月22日(月)
までに郵送(必着)で申し込
みを希望者多数の場合は抽
選
円児童課 ☎67-1137

1時半～3時半
ところ 保健勤労会館(保
健センター)
対象 地域での支え合い活
動や自宅を開放してボランテ
ィア活動をしているかた、先
着六十人
費用 無料
申し込み 1月15日(月)
午前9時から、健康推進課へ
電話で
円健康推進課 ☎64-3333

費用 大会の部 二千五百
円(昼食代込み)・指導碁の
部 五千円
申し込み はがきに「囲碁
の集い希望」と明記し、希望
の部・住所・氏名・電話番号
・段級を書いて、〒277-
0825 布施一 一九六五
日(日) 午前9時～午後6時
ところ 柏市布施近隣センターへ、1
月31日(水)までに郵送(必
着)かファクス(32-310
7)で
円布施近隣センター ☎32-
3100

費用 無料
円松葉中学校 ☎33-5660

とき 1月18日(木) 21
日(日) 午前9時～午後6時
ところ アミュゼ柏
内容 小・中学生が製作し
た作品を展示します
費用 無料
円教職員課 ☎67-1482

とき 2月10日(土) 午前
10時～正午
ところ 県立手賀の丘少年
自然の家(沼南町)
内容 ネイチャーゲームを
行います
費用 無料
申し込み 当日、会場へ直
接
対象 昭和51年4月2日～
56年4月1日に生まれ、3月
中の研修に参加できるかた、
若干名
勤務場所 県立現代産業科
学館(市川市)

とき 2月3日(土) 6
日(火) 午前10時～午後8時
(6日は午後2時まで)
ところ 市民ギヤラリー
内容 障害児学級の児童・
生徒の作品四百点を展示しま
す

とき 2月10日(土) 午前
10時～正午
ところ 県立手賀の丘少年
自然の家(沼南町)
内容 ネイチャーゲームを
行います
費用 無料
申し込み 当日、会場へ直
接
対象 昭和51年4月2日～
56年4月1日に生まれ、3月
中の研修に参加できるかた、
若干名
勤務場所 県立現代産業科
学館(市川市)

内容 マンション管理費の
未納者に対する対応・対策、
大規模修繕の進め方に関する
セミナーと個別相談会
申し込み セミナーについ
ては千葉県住宅供給公社へ、
個別相談会については住まい
情報センターへ電話で
円セミナーについては千葉
県住宅供給公社 ☎043-2
27-5162、個別相談会
については住まい情報センタ
ー ☎043-223-326

住宅ローン総合相談
住宅金融公庫では、勤務先
の倒産などでローンの返済が
困難になったかたに、返済期
間の延長などの新特例措置を
行っています。返済条件の変
更については、現在返済中の
金融機関へご相談ください。
また、住宅金融公庫では、
住宅の取得を計画されている
かたに対する資金計画相談も
行っています。詳しくはお問
い合わせください。
円住宅金融公庫南関東支店
サービス相談課 ☎0120-
326098

チャリティーフリー
マーケットの出店者
を募集
カンボジアへ学校を贈る会
では、3月31日(土) 午前11
時～午後2時に千代田公園
プラザ
とき 2月4日(日)、更
新 午後0時半～3時半・失
効 午後0時半～4時半
ところ さわやかちば県民
プラザ
費用 大会の部 二千五百
円(昼食代込み)・指導碁の
部 五千円
申し込み はがきに「囲碁
の集い希望」と明記し、希望
の部・住所・氏名・電話番号
・段級を書いて、〒277-
0825 布施一 一九六五
日(日) 午前9時～午後6時
ところ 柏市布施近隣センターへ、1
月31日(水)までに郵送(必
着)かファクス(32-310
7)で
円布施近隣センター ☎32-
3100

小型海技免状の更新
と失効再交付講習
国民生活金融公庫では、教
育のために必要な資金を融資
する「国の教育ローン」を取
り扱っています。入学金や制
服代等の入学時の費用や、授
業料やアパートの家賃等の在
学中の費用まで幅広く使えま
す。
円国民生活金融公庫松戸支
店 ☎047-367-1119

国の教育ローン
国民生活金融公庫では、教
育のために必要な資金を融資
する「国の教育ローン」を取
り扱っています。入学金や制
服代等の入学時の費用や、授
業料やアパートの家賃等の在
学中の費用まで幅広く使えま
す。
円国民生活金融公庫松戸支
店 ☎047-367-1119

融資金額は学生・生徒一人
につき二百万円以内、返済期
間は十年以内、金利は年一・
四%(固定金利・平成12年11
月10日現在)となっています。
詳しくはお問い合わせくださ
い。
円国民生活金融公庫松戸支
店 ☎047-367-1119

賞 特賞(賞金十万円)・
優秀賞(商品券五万円) など
◎詳しくはお問い合わせを
円貯蓄広報中央委員会 ☎0
3-3277-2579

NHK学園の生徒を
募集
NHK学園では、2月開講
の「社会福祉コース」「ホー
ムヘルパー二級・一級課程」
などの受講生を募集します。
受付日 2月1日(木) か
ら
資料の請求 〒186-8
001 国立市富士見台一三
六 NHK学園八〇一係へ
円NHK学園 ☎042-15
72-3151

更新 免状の有効期
限日が、平成13年2月8日～
14年2月4日のかた、失効 効
それ以前のかた
締め切り 1月25日(木)
◎申し込み方法など、詳し
くはお問い合わせを
円相海技免許センター ☎47
-6783

融資金額は学生・生徒一人
につき二百万円以内、返済期
間は十年以内、金利は年一・
四%(固定金利・平成12年11
月10日現在)となっています。
詳しくはお問い合わせくださ
い。
円国民生活金融公庫松戸支
店 ☎047-367-1119

賞 特賞(賞金十万円)・
優秀賞(商品券五万円) など
◎詳しくはお問い合わせを
円貯蓄広報中央委員会 ☎0
3-3277-2579

NHK学園の生徒を
募集
NHK学園では、2月開講
の「社会福祉コース」「ホー
ムヘルパー二級・一級課程」
などの受講生を募集します。
受付日 2月1日(木) か
ら
資料の請求 〒186-8
001 国立市富士見台一三
六 NHK学園八〇一係へ
円NHK学園 ☎042-15
72-3151

更新 免状の有効期
限日が、平成13年2月8日～
14年2月4日のかた、失効 効
それ以前のかた
締め切り 1月25日(木)
◎申し込み方法など、詳し
くはお問い合わせを
円相海技免許センター ☎47
-6783

融資金額は学生・生徒一人
につき二百万円以内、返済期
間は十年以内、金利は年一・
四%(固定金利・平成12年11
月10日現在)となっています。
詳しくはお問い合わせくださ
い。
円国民生活金融公庫松戸支
店 ☎047-367-1119

賞 特賞(賞金十万円)・
優秀賞(商品券五万円) など
◎詳しくはお問い合わせを
円貯蓄広報中央委員会 ☎0
3-3277-2579

NHK学園の生徒を
募集
NHK学園では、2月開講
の「社会福祉コース」「ホー
ムヘルパー二級・一級課程」
などの受講生を募集します。
受付日 2月1日(木) か
ら
資料の請求 〒186-8
001 国立市富士見台一三
六 NHK学園八〇一係へ
円NHK学園 ☎042-15
72-3151

犬 生後一カ月半の雑種
雄一匹(白黒ちぢ)・雌一匹
(茶)。坂井 ☎76-0681

犬 生後一カ月半の雑種
雄一匹(白黒ちぢ)・雌一匹
(茶)。坂井 ☎76-0681

願いよ、届け！

浦安の舞と初もうで

増尾にある広幡八幡宮で、元旦に平和と安全を祈願する「浦安の舞」が行われました。白と緋色(ひいろ)の衣装も鮮やかな舞いに、初もうでに訪れた人々は、時を忘れて見入っていました。また、市内の神社は、晴天に恵まれたこともあり、どこも初もうで客でいっぱい。さて、願いは届いたかな。



柏市の木：カンワ 鳥：オナガ
花：シバザクラ/カタクリ

芥沢銚介の世界 ⑤6



ガラス絵「楮の塵とり」

「芥沢銚介肉筆絵展」

1月21日(日)までの午前9時半～午後5時(休館日は毎週月曜日、年末年始。月曜日が祝日の場合は、その翌日。1月22日(月)～27日(土)は休館)「開館5周年記念特別展」は1月28日(日)から(2面参照)

市立砂川美術工芸館 柏市柏260 ☎64-6413

新世紀がやって来た！

カウントダウン21柏

昨年の大みそかから元旦にかけて、柏駅東口サンサン広場で世紀をまたぐ「カウントダウン21柏」が行われました。「3、2、1、ドッカーン！」キャノン砲とくす玉が新世紀の幕開けを告げると、会場は大はしゃぎ。100年に一度のお祭りに参加者は興奮気味でした。



笑顔で大人の仲間入り

4,550人が新成人に



1月の第2月曜日にあたる8日、市民文化会館で「新成人のつどい」が行われました。当日は、和太鼓の演奏や、昨年10月に行われた「ストリートブレイク2000かしわ」に出場した人人(にんにん)隊のダンス、新成人の斎藤佳奈さんの歌などが披露されました。会場の外では、久しぶりの同級生との再会に、にぎやかな歓声が上がっていました。

初値はいくら？

公設市場で初競り



「まぐろ～、はい。一番え～」。吐く息もまだ白い早朝5時半。威勢の良い声がこだまする――。1月5日、柏市公設総合地方卸売市場で初競りが行われ、鮮魚や野菜、花が次々と競り落とされました。売り方の声には、景気回復の願いが込められているようで、市場は夜明け前から熱気むんむん。



関東高校新人戦3000m障害で優勝
むら た こう じ
村田 馨治さん



障害レースの予選でも、断トツの速さでゴール

昨年の秋、関東高等学校選抜新人陸上選手権の三千メートル障害で優勝した。この競技は、三千メートルを走る間に二十八の障害(ハードル)と七つの水ごうを飛び越すもの。
市立柏高校に通う村田さんは、中・長距離が本業。特別な練習もせず、ぶっつけ本番で臨んだ障害レースだったが、結果は九分十四秒一四と、二位を二十秒近く引き放しての優勝だった。しかし本人は、大会記録にあと一歩及ばなかったことを悔しがる。あどけない表情の中に、記録にこだわる負けず嫌いな一面が顔を出す。
小学五年生のとき、校内マラソン大会で優勝し、このころから本格的に中・長距離を始めた。高校進学後は、特に駅伝に力を注ぎ、毎日練習に励んでいる。
朝5時に起床し、7時半から始業時間までの早朝練習で約十キ

夢はみんなで全国へ

「今年は、三千メートル障害で、より良いタイムを出すことのほかに、駅伝で県内屈指の強豪市立船橋高校を破り、みんなで全国大会へ出場したい」と、高校生最後の年の目標を力強く語る。「打倒！市船」これは陸上部員全員の夢でもある。
高校駅伝の県予選は11月。たすきに夢をのせて走る、二十一年紀のホープの活躍が今から楽しみだ。
市立柏高校スポーツ科学科二年生。両親と兄の四人暮らし。