



画：アオシマ チュウジ (松葉町在住)



柏市長 **本多 晃**

新年明けましておめでとうございます。

皆様にはすがすがしい新世紀の「夜明け」を迎えられたことと、心からお喜びを申し上げます。

昨年は北千葉導水路事業が完成し、長年の懸案であった手賀沼浄化に大きな第一歩を踏み出すことができました。また、東京大学物性研究所と宇宙線研究所が柏キャンパスにオープンし、先端科学の研究教育拠点として世界的に期待されています。さらに、シドニーオリンピック・パラリンピックにおける柏ゆかりの選手の活躍も注目されるなど、話題の多い年でもありました。

柏市では、社会的介護の確立を目指した介護保険制度の実施、ファミリー・サポート・センターの設立準備、フレッシュ教員事業の拡大など、少子高齢化の急速な進展に対応して、福祉・教育関係の施策を積極的に展開しました。また、経済状況の回復が足踏みしている中で、地域経済の支援にも取り組んだところです。

さて、本年は平成13年度から十五年間を期間とする、柏市の第四次総合計画のスタートの年です。

この計画は、市民の「安心」「希望」「支え合い」をキーワードにしたもので、二十一世紀の柏の街づくりの青写真となります。

時代は確実に「成長」から「成熟」の時代へと変化しています。世紀の転換点に立って、決意を新たに市民生活の向上と市勢発展に取り組みます。

いよいよ今秋には、2002年に日韓両国で開催されるワールドカップ出場国の三十二カ国が決まります。柏市では昨年からのキャンペーン地の誘致活動を行っておりますが、市民の皆様方のご協力をいただき、成功させたいと思います。

本市の財政状況は、厳しい状況が続いております。行政改革を進めながら、効率的で透明な市政運営に努め、皆様の期待にこたえたいと考えています。

2001年が皆様にとって、幸多い年になりますようお願いし、新春のあいさついたします。

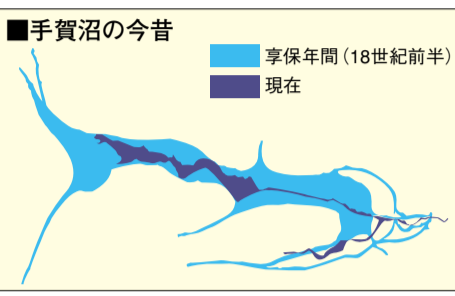
手賀沼スペシャル

カツパと手賀爺

カツパ 手賀爺！ 手賀爺 なんじゃ、カツパか。 今何しに来た。

カツパ 手賀爺が寂しいと思 っている。会いに来てあげたんだ。 手賀爺 寂しいもんか。わし のこと、汚いって出ていってく せ。

カツパ しょうがないだろ。 手賀爺 ばかもん。わしだっ て昔はとてきれいだつたんじ ゃ。それはずっと大きかったし。 カツパ うつて。



手賀沼の今昔

あけましておめでとう。僕、カツパだよ。僕が以前 住んでいたのは、手賀沼。みんなは、ただ沼だと思 っているかもしれないけど、手賀爺(じい)っていいっ て、ちょっと頑固な感じじゃないかな。前はよく遊んでらっ たら、今住んでいる利根川 は、水もきれいで快適だ けど、手賀爺と別れるの は少し寂しかったな。今 は久しぶりに、手賀爺 に会いに来たよ。



約50年前は、柏町営水 泳場として親しまれた (撮影・廣幡建美氏)



朝焼けの手賀沼。 左は手賀沼親水広場



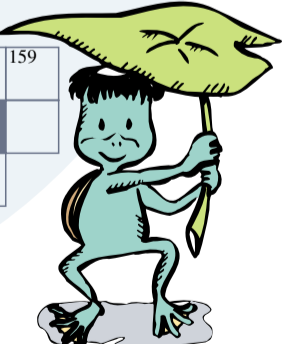
滝下広場からは幻想的 な風景が楽しめます



曙橋付近には釣り船が



染井入橋付近の中洲は鳥たちの憩いの場



手賀沼公園のシンボル、ボブナ

手賀沼公園のシンボル、ボブナ



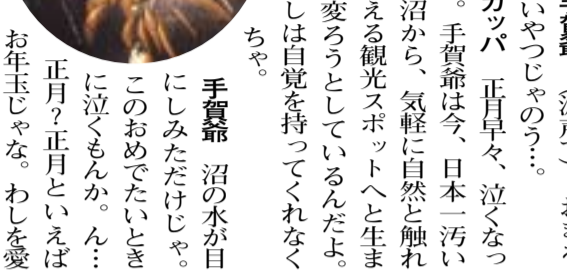
7月8月が見えるの 沼南町のハス群生地

タテのカギ

交通()に注意！ 過去や未来へ、ひとつとび 外国語を日本語に 製品などを保管する建物 四年に一度やってくる

mgカギ

二十一年のテレビはみんなのうた？



手賀爺 わしの上を遊覧船が 通る？ ☆早(混乱中)： カツパ それに、手賀爺のし ゅんせつ土を利用して、北橋 沼南町手賀橋の約九・四キ ちや。



大津川河口付近に広がるアシ原

春には北柏のさと公園 のシバザクラが満開に

問題 クロスワードパズルの同じ色のマスと並べて 3つの言葉にしてください。さて、この言葉に 含まれる数字を全部足すといくつでしょう。

賞品 ①ふるさと産品「かしわ工房」引換券 (2,000円分) 10人 ②ふるさと産品「かしわ工房」引換券 (2,000円相当) 10人

応募方法 はがきに①クイズの答え②希望する商品の記号③広報かしわへの意見、 感想と、住所・氏名・年齢・職業・電話番号を書いて、〒277-8505 柏市 役所広報課へ、1月19日(金)までに郵送で(必ず)の正解者の中から抽選 して、ご希望の商品をプレゼントします。12月1日(号)の正解は「フユヤスミ」 でした。応募総数は205通。当選者の発表は商品の発送をもって代えさせ てください。 広報課電話 ☎67-1119

手賀爺 なんだと！わしの上 を遊覧船が通るのか？ カツパ テスト運転はも終 わって二日七人 もの人が参加したって先生言っ てたよ。覚えていないのかい。 手賀爺 わしの上を遊覧船が 通る？ ☆早(混乱中)： カツパ それに、手賀爺のし ゅんせつ土を利用して、北橋 沼南町手賀橋の約九・四キ ちや。

手賀爺 なんだと！わしの上 を遊覧船が通るのか？ カツパ テスト運転はも終 わって二日七人 もの人が参加したって先生言っ てたよ。覚えていないのかい。 手賀爺 わしの上を遊覧船が 通る？ ☆早(混乱中)： カツパ それに、手賀爺のし ゅんせつ土を利用して、北橋 沼南町手賀橋の約九・四キ ちや。

手賀爺 わしの上を遊覧船が 通る？ ☆早(混乱中)： カツパ それに、手賀爺のし ゅんせつ土を利用して、北橋 沼南町手賀橋の約九・四キ ちや。



大津川河口付近に広がるアシ原

春には北柏のさと公園 のシバザクラが満開に

賞品 ①ふるさと産品「かしわ工房」引換券 (2,000円分) 10人 ②ふるさと産品「かしわ工房」引換券 (2,000円相当) 10人

応募方法 はがきに①クイズの答え②希望する商品の記号③広報かしわへの意見、 感想と、住所・氏名・年齢・職業・電話番号を書いて、〒277-8505 柏市 役所広報課へ、1月19日(金)までに郵送で(必ず)の正解者の中から抽選 して、ご希望の商品をプレゼントします。12月1日(号)の正解は「フユヤスミ」 でした。応募総数は205通。当選者の発表は商品の発送をもって代えさせ てください。 広報課電話 ☎67-1119

手賀爺 なんだと！わしの上 を遊覧船が通るのか？ カツパ テスト運転はも終 わって二日七人 もの人が参加したって先生言っ てたよ。覚えていないのかい。 手賀爺 わしの上を遊覧船が 通る？ ☆早(混乱中)： カツパ それに、手賀爺のし ゅんせつ土を利用して、北橋 沼南町手賀橋の約九・四キ ちや。

手賀爺 なんだと！わしの上 を遊覧船が通るのか？ カツパ テスト運転はも終 わって二日七人 もの人が参加したって先生言っ てたよ。覚えていないのかい。 手賀爺 わしの上を遊覧船が 通る？ ☆早(混乱中)： カツパ それに、手賀爺のし ゅんせつ土を利用して、北橋 沼南町手賀橋の約九・四キ ちや。

健康 1月

問 健康推進課 ☎64-3333 ※費用の記載のないものは無料。申し込み方法の記載のないものは、当日会場へ直接

事業名	とき・ところ	対象・内容等
1歳6カ月児健康診査	9日(木)・10日(金)・17日(木)・18日(金) 午後1時～2時30分 保健センター	平成11年6月生まれの幼児
3歳児健康診査	11日(木)・16日(水)・25日(木) 午後0時45分～1時45分 保健センター	平成9年7月生まれの幼児
幼児のむし歯予防教室	22日(木)・24日(金)・29日(木) 午前9時半～10時15分・11時から の3回のうち、いずれか1回に 参加を 健康センター	平成11年1月生まれの幼児。 歯みがき指導など。今回 参加されないかたへは、次 回の通知はしません
もぐもぐ・かみかみ教室 (離乳食教室)	19日(木)＝教育福祉会館 26日(木)＝元ヶ丘近隣センター いずれも午後1時半～3時	1歳3カ月ごろまでのお子さんと保護者。 希望者。離乳食の作り方、乳幼児栄養相談。 母子健康手帳、スプーン、皿を持参
ポリオの予防接種	12日(木)・19日(木)・30日(木) 午後1時半～2時20分 保健センター	生後3カ月～7歳5カ月までの乳幼児。予 診票(会場にもあります)・母子健康手帳 ・スリッパを持参①これまで1回接種を 受けていれば、今回1回接種を受けて終了 です②1回目と2回目の接種は6週間以上 の間隔をあけてください③他の予防接種 との間隔は医師の指示に従ってください
健康なんでも相談(予約制)	(内科)5日(木) (整形外科)19日(木) 午後1時～2時半 消費生活センター	市内在住のかた。医師・保健婦・栄養士 (内科相談だけ)による健康相談。健康 推進課へ電話で予約を
かしわ歯科相談室	18日(木)午後1時半～3時 教育福祉会館	市内在住のかた。歯科医師の相談・歯科 衛生士の歯みがき指導。子どもは母子健康 手帳、40歳以上のかたは健康手帳(お 持ちのかただけ)。歯みがき指導を受ける かたは歯ブラシを持参
栄養(食事)相談	申込時に決定 健康センター	糖尿病等の病歴のある食事相談が必要な かた。カロリーチェックや独立のアドバイ スなど、病歴に合わせた栄養指導。健康 推進課へ電話で申し込み。随時受け付け ています
ヘルシーライフ食事学	15日・22日・29日の各月曜日 午前10時半～午後0時半 保健センター	市内在住のかた。先着30人。生活習慣病 予防のための講義・調理実習。費用1,200 円(調理実習費)。1月4日(木)午前9時 から、健康推進課へ電話で申し込み
マタニティクッキング教室	30日(木)午前10時半～午後1時 保健センター	妊娠のかた(家族の参加も可)。健康づく りのための調理実習。費用600円。エプロ ン・三角巾・米平カップ・母子健康手 帳を持参。健康推進課へ電話で申し込み
心の健康相談	19日(木)午後1時半～3時半 教育福祉会館	市内在住のかた。先着3人程度。1月15日 (木)～18日(日)の午前9時～午後5時に、障害 福祉課(☎67-1136)へ電話で申し込み

問 柏保健所 ☎67-1255 ※費用は無料

事業名	とき・ところ	対象・内容・申し込み等
心の健康相談	12日～26日の毎週金曜日 午後2時～4時、柏保健所	うつ病・精神神経症など、心の病で悩んで いるかた。医師による相談は電話で予約を
アルコール悩みごと相談	15日(木)午後2時～4時 柏保健所	アルコール問題を抱えた本人やその家族。医 師による相談は電話で予約を
精神障害社会復帰グループ 「樹(みぎ)の会」	18日・25日の各木曜日午前10 時～正午、柏保健所ほか	電話で予約を
酒害教室	16日(木)午後2時～4時半 教育福祉会館	アルコール依存症者やその家族。当日、会場へ 直接
未熟児等発達相談	25日(木)午後1時～2時 柏保健所	発達の遅れが心配な1歳ぐらまでの乳幼児。 電話で予約を※低出生体重児は生後5カ月 ごろに個人通知します
療育相談	25日(木)午後1時～2時 柏保健所	整形外科的な心配のある18歳未満の乳幼児・ 児童。整形外科医による診察・指導。保健婦 による相談など。母子健康手帳を持参

市民相談

★相談日が年越、祝、休日に
当たる場合は、都合により
休みの場合がありますので、
事前にご確認ください

▶法律相談(予約制)
毎週(木)と第1・第3・第4(木)
9:30～15:30
市役所相談室
予約はそれぞれ前週(木)9:00から
広報広聴課 ☎67-1119

▶夜間法律相談(予約制)
第2(木)18:10～20:30
アミューゼ柏
予約は前週(木)9:00から
広報広聴課 ☎67-1119

- ▶人権の上相談
第1・第3(木)10:00～15:00
市役所相談室
広報広聴課 ☎67-1119
- ▶行政相談
第1・第3(木)10:00～15:00
市役所相談室
広報広聴課 ☎67-1119
- ▶税務相談
第2・第4(木)13:00～16:00
市役所相談室
広報広聴課 ☎67-1119
- ▶不動産お困りごと相談
第1・第3(木)10:00～15:00
市役所相談室
広報広聴課 ☎67-1119
- ▶登記相談
第2(木)10:00～15:00
市役所相談室
広報広聴課 ☎67-1119
- ▶住宅リフォーム相談
①第4(木)10:00～16:00
市役所相談室
②1月14日(日)13:00～16:00
田中近隣センター
副都築住宅課 ☎67-1147
- ▶交通事故巡回相談(予約制)
1月5日(金)・18日(木)
10:00～15:00
電話で予約を
交通安全課 ☎67-1304
- ▶緑の相談
第2・第4(木)10:00～16:00
北柏ふるさと公園管理事務所
(電話相談も可)
園地みどり基金 ☎60-3120
- ▶消費生活相談
毎週(木)～(金)9:00～16:00
消費生活センター
消費生活センター ☎64-4100

- ▶柏パートバンク
毎週(木)～(金)9:00～16:00
柏ワークプラザ
柏ワークプラザ ☎45-6114
- ▶高齢者就業相談
毎週(木)～(金)9:00～16:00
柏ワークプラザ
柏ワークプラザ ☎45-8542
- ▶女性就業(内職)相談
毎週(木)～(金)10:00～16:00
柏ワークプラザ
柏ワークプラザ ☎46-0880
- ▶労働相談(面接・電話)
第1(木)10:00～15:00
柏ワークプラザ
柏ワークプラザ ☎46-0880
- ▶結婚相談
毎週(木)～(金)13:00～15:00
教育福祉会館1階相談室
園田相談室 ☎63-2734
- ▶身体障害者更生相談
第1・第3(木)10:00～15:00
- ▶知的障害者更生相談
第2・第4(木)10:00～15:00
教育福祉会館1階相談室
園田相談室 ☎63-2734
- ▶ボランティア相談
毎週(木)～(金)10:00～15:00
毎週(木)13:00～15:00
教育福祉会館1階相談室
園田相談室 ☎65-0880
- ▶心配ごと相談
毎週(木)～(金)10:00～12:00
教育福祉会館1階相談室
園田相談室 ☎63-2734
- ▶少年相談
(四・祝日を除く)毎日9:00～17:00
少年補導センター
少年補導センター ☎64-7571

- ▶家庭児童相談
毎週(木)～(金)9:00～16:00
家庭児童相談室(児童課内)
園田相談室
- ▶学校・家庭教育相談
毎週(木)～(金)9:00～16:00
教育相談室(教職員課内)
園田相談室 ☎67-4152
- ▶教育・幼児教育相談
(電話・面接(予約制))
毎週(木)～(金)9:00～16:00
教育研究所
園田相談室 ☎45-7778
- ▶子育てにここにご電話相談
☎62-2525(健康推進課)
毎週(木)～(金)9:00～17:00
- ▶やまびこでんわ柏
(子どもの悩みごと電話相談)
☎66-8181(少年補導センター)
(四・祝日を除く)毎日13:00～17:00

年始に急病になったら

診療科目	内科・小児科など	歯科	
1月1日(月)	岡田病院 ☎45-0121 午前9時～午後5時 休日当番医	医療センター ☎63-0119 午前10時～午後5時 午後7時～午後10時	休日急患歯科 診療所 ☎64-8114 午前10時～午後11時半 午後1時～午後3時半
2日(火)	田中農協病院 ☎31-4131		
3日(水)	柏厚生総合病院 ☎45-1111		



受診の際は健康保険証を忘れずに
健康保険証の提示がない場合には自費診療となります

※休日当番医の場所・診療科目については、各医療機関へお問い合わせください
※午後10時以後の急病については、☎63-0119で録音テープによる電話案内をしています。医療センターの電話(☎63-0119)は、1月3日(水)までの午前9時～午後5時の間、録音テープによる電話案内になっています。休日急患歯科診療所は、1月4日(木)の午前10時～11時半・午後1時～3時半も受け付けています

プラネタリウム

1月の月例映写会
「Beyond the Century(後編)
～21世紀 新たなる
フロンティアをめざして」
とき 13日(土)・27日(土)午後1
時半～3時半と14日(日)
・28日(日)午前10時半、
午後1時半～3時半
ところ 図書館本館2階
入場料 無料
観覧券ライブラリー
☎64-1811

図書館

おはなし会
毎週木曜日午後3時～3時半
<休館日>
毎週月曜日、1日(月)～4日(木)・9日
(火)・31日(木)
西図書館本館 ☎64-5346

消防出初め式

とき 1月14日(日)午前10時から
場所 松葉中学校兼紫天の場合は市民文化
会館小ホール
内容 消防職員のはしご演技・消防団員
のポンプ演技・市内の幼稚園
児の演技・市立柏高校吹奏楽部の
演奏など
消防本部総務課 ☎33-0115

東葛6市長新春に語る

1月2日(火)午前9時半～10時55分
千葉テレビ(UHF46ch)で放映
柏・我孫子・鎌ヶ谷・流山・野田・松戸の各
市長と千葉県知事が、市政・県政を語ります
園田報広聴課 ☎67-1119

市民文化会館 1月	アミューゼ柏 1月	市民ギャラリー 1月
小ホール 午後2時 28日(日)	大ホール 午後3時 28日(日)	日・開演時間 午後1時半 21日(日)
全白 百九十九円	ハートロックコンサート 全白 百九十九円	午後2時半 13日(土)
全白 百九十九円	全白 百九十九円	午後3時半 13日(土)
全白 百九十九円	全白 百九十九円	日・開演時間 午後1時半 21日(日)
全白 百九十九円	全白 百九十九円	午後2時半 13日(土)
全白 百九十九円	全白 百九十九円	午後3時半 13日(土)
全白 百九十九円	全白 百九十九円	日・開演時間 午後1時半 21日(日)
全白 百九十九円	全白 百九十九円	午後2時半 13日(土)
全白 百九十九円	全白 百九十九円	午後3時半 13日(土)