

柏市議会議員選挙 投票日は8月8日

未来につなげる一票を

任期満了に伴う柏市議会議員選挙は8月1日(日)に告示され、8日(日)に投票が行われます。これは私たち市民の代表を選ぶ選挙であるとともに、あなたの意思を市政に反映させる大切な機会です。二十一世紀の柏のため、貴重な一票を無駄にすることなく、信頼できる候補者に投票しましょう。

投票できるかた

この選挙で投票できるのは、次の①～③の要件をすべて満たし、「柏市永久選挙人名簿」に登録されているかたです。

- ①昭和54年8月9日までに生まれた
- ②平成11年4月30日までに柏市に住民登録をし、8月8日現在も登録されている
- ③平成11年8月8日現在、公職選挙法に規定する選挙権と被選挙権の停止を受けていない

不在者投票は7日まで

投票日に、仕事や旅行などで投票所に行けないかたは、8月7日(土)までに、次の方法で不在者投票ができます。用意するものは、投票所入場整理券(届いている場合だけ)です。また、田中近隣センター、南部近隣センターでも不在者投票ができますようになりました。

不在者投票は7日まで

投票日に、仕事や旅行などで投票所に行けないかたは、8月7日(土)までに、次の方法で不在者投票ができます。用意するものは、投票所入場整理券(届いている場合だけ)です。また、田中近隣センター、南部近隣センターでも不在者投票ができますようになりました。

不在者投票は7日まで

投票日に、仕事や旅行などで投票所に行けないかたは、8月7日(土)までに、次の方法で不在者投票ができます。用意するものは、投票所入場整理券(届いている場合だけ)です。また、田中近隣センター、南部近隣センターでも不在者投票ができますようになりました。



平成10年度明るい選挙啓発ポスターの部入選 安中由貴さん(柏四小)の作品

※平成11年7月14日以降に市内で転居したかたは、旧住所での投票になります。

※平成11年7月14日以降に市内で転居したかたは、旧住所での投票になります。

※平成11年7月14日以降に市内で転居したかたは、旧住所での投票になります。

※平成11年7月14日以降に市内で転居したかたは、旧住所での投票になります。

※平成11年7月14日以降に市内で転居したかたは、旧住所での投票になります。

投票は余裕を持って

投票時間は午前7時から午後8時までです。投票所入場整理券に記載されている投票所で投票してください(ほかの投票所では投票できません)。

投票時間は午前7時から午後8時までです。投票所入場整理券に記載されている投票所で投票してください(ほかの投票所では投票できません)。

投票時間は午前7時から午後8時までです。投票所入場整理券に記載されている投票所で投票してください(ほかの投票所では投票できません)。

入場整理券は切り離して持参を

投票所入場整理券は、切り離して各自お持ちください。市内転居等により、入場整理券が投票日までに届かなくても、柏市永久選挙人名簿に登録されていれば投票できます。

投票所入場整理券は、切り離して各自お持ちください。市内転居等により、入場整理券が投票日までに届かなくても、柏市永久選挙人名簿に登録されていれば投票できます。

投票所入場整理券は、切り離して各自お持ちください。市内転居等により、入場整理券が投票日までに届かなくても、柏市永久選挙人名簿に登録されていれば投票できます。

開票のお知らせ

とき 8月8日(日)午後9時15分から
ところ 市民体育館
得票数発表 1回目は午後10時半、以後30分ごとに発表
※車での来場はご遠慮ください

《開票速報》
◎電話案内 ☎0180-994422
8月8日(日)午後10時40分から
◎ホームページ案内
かしわシティネット
<http://www.city.kashiwa.chiba.jp/>

候補者の氏名ははっきりと

投票所の記載台には、候補者の氏名が掲示されています。よく確かめてから、投票用紙に候補者一人の氏名をはっきり書いてください。

投票所の記載台には、候補者の氏名が掲示されています。よく確かめてから、投票用紙に候補者一人の氏名をはっきり書いてください。

* 主な内容 *

- 手賀沼を生かしたまちづくり推進事業構想/市の指定文化財を公開 ... P2
- 国民年金制度の案内/市長室だより ... P3
- 情報館(講座・講演、子どもの広場、スポーツほ) ... P4~7
- 人・街・緑(フォトニュース)/春夏秋冬/パズルの時間 ... P8

第46回柏市文化祭 一般参加者募集

部門	名称	内容	日程・会場	対象
舞台発表	邦楽	三曲、詩吟、謡曲、日本舞踊等	11月21日(日) ＝アミューゼ柏	市内に活動拠点がある、市内在住・在勤者が過半数の団体
	民謡	民謡、踊り等		
	洋楽	歌唱、演奏、ダンス、バレエ、演劇等		
美術作品発表	写真	白黒・カラーを問わず、大きさは四ツ切りで題材は自由。額入りかパネル張り、展示用のひもをつける	11月12日(金)～17日(水) ＝教育福祉会館	一般部門：市内在住のかた 勤労者部門：市内在住・在勤の勤労者のかた
	絵画	大きさは15号以内。額入り、展示用のひもをつける	11月18日(木)～24日(水) ＝市民ギャラリー	
	書道	大きさは半切条幅以内で表装か仮巻のもの、展示用のひもをつける	11月20日(土)～25日(木) ＝アミューゼ柏	
	手工芸	手で運搬可能なもの		
文化行事	囲碁	3クラスに分かれての4回戦	10月31日(日)＝教育福祉会館	市内在住・在勤のかた

申し込み 文化課(市役所第2庁舎4階)で配布する所定の申し込み用紙に必要事項を記入し、8月2日(月)～31日(火)に文化課へ直接(土曜・日曜を除く)※会場や時間の都合により、参加を制限させていただく場合もあります

圖文化課

力を合わせてまちづくり

手賀沼を生かす構想を作成

柏・我孫子・沼南

手賀沼を地域の資源として活用しよう。柏市・我孫子市・沼南町の二市一町では、平成8年から検討を重ねてきた「手賀沼を生かしたまちづくり推進事業構想」をまとめました。

協力して取り組むのが特徴

「日本一汚れた湖沼」という不名誉な記録が続いている手賀沼。でも、沿岸に暮らす私たちにとって、いちばん身近な自然でもあります。

沼周辺の自然空間や歴史・文化などを地域の資源と受け止め、それらをまちづくりに生かすことができないか。沼を囲む柏市・我孫子市・沼南町では、川と違い、閉



沼を活用する「11」で環境の改善を目指します

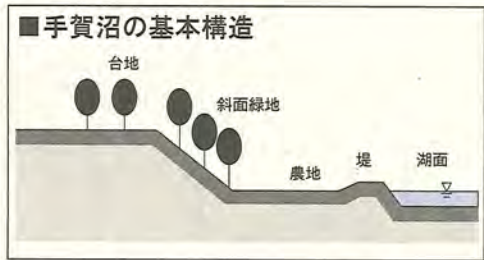
水質浄化が原点です。この構想で取り上げるすべての事業が、最終的に手賀沼の浄化に役立つことを目指していきます。

「いやし」の場を提供

この構想の目的は、まず、沼周辺の住人だけでなく、沼を訪れる人すべてに、心やすらぐ「いやし」の場を提供すること。そして、「手賀沼を中心としたまちづくり」を進める事業をつくり出すことです。具体的には、「場」「情報」「活動」の三つのテーマで分類しました。

まずは11項目を設定

構想の実現にあたり、先導的な役割を果たす「11」の「1」ディンクプロジェクトを「まちづくりを進めるためには」として柏市内を「場」とする事業でも「柏」という言葉が「柏」といつたように分けてしまおうではなく、手賀沼全体を「みんなのもの」として考える必要があります。今後「場」「情報」「活動」のそれぞれのテーマで、それぞれの共有化を図ります。

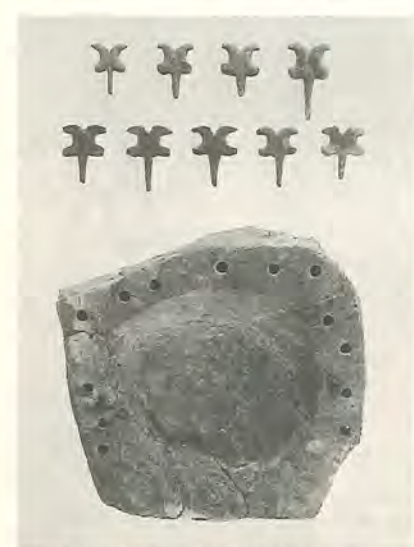


①ピオトップネットワークの整備：元来ここにあった自然風景(ピオトップ)を復元し、動植物が生息する空間を作り出します
②斜面緑地の保全・活用：手賀沼を断面として見ると「台地・斜面緑地・農地・堤」という構造(別図)が現れます
③遊覧船の運航：二市一町を結ぶ水上交通ルートを設定し、棧橋を整備して遊覧船を運航します
④手賀沼一周フルマラソンコースの設定：ハーフマラソンとして行われている「手賀沼エコマラソン」を充実させ、フルマラソンを行います
⑤統一マークを使った案内標識などの設置：「みんなの手賀沼」というイメージを持つように、手賀沼の統一マークを作り、案内標識などに使います
⑥ホームページの開設：共同で広域統合版を作るほか、二市一町がそれぞれ手賀沼についてのホームページを作り、リンクします
⑦情報ネットワークの体制づくり：行政や民間の情報についで、送受信のルールや表現方法などを統一します
⑧手賀沼八景の設定：二市一町ごとに、それぞれが誇る「手賀沼八景」を制定します
⑨史跡・名勝巡りのコースを設定：日常生活に溶け込んだ手賀沼のイメージ作りのために、二市一町の個性を生かした散策コースを設定します
⑩行事の合同開催：これまでの花火大会やマラソンなどの合同行事の充実のほか、二市一町の住民が共に集う催しの合同開催を進めます
⑪手賀沼基金の創設：まちづくりを資金面から支えるため、行政の積み立てや住民・企業からの寄附などをとって運営し、各種活動への助成や緑地の保全などに活用する基金を創設します

「石枕」で古代の夢を

市の指定文化財を公開

布施弁天の名で親しまれている布施の東海寺の隣に、古墳があるのを知っていますか。古墳であることが明らかになり、名前は「弁天古墳」。平成4年の調査で、石枕(いしまくら)、立花(りっか)、鉄剣などが見つかり、今年4月に二百七十一点が「弁天古墳出土品」として市の指定文化財になりました。これらの一部を市役所で展示します。



石枕(下)とそれに飾る立花

布施弁天の名で親しまれている布施の東海寺の隣に、古墳があるのを知っていますか。古墳であることが明らかになり、名前は「弁天古墳」。平成4年の調査で、石枕(いしまくら)、立花(りっか)、鉄剣などが見つかり、今年4月に二百七十一点が「弁天古墳出土品」として市の指定文化財になりました。これらの一部を市役所で展示します。

以前から布施に古墳のような地形があることは知られていました。また、石枕を立てて飾る「立花」も九個見つかりました。

身近な水辺を巡ろう

とき 8月18日(水)午後1時15分～4時半※荒天中止

集合場所 教育福祉会館

対象 市内在住のかた、23人

内容 手賀沼船上見学、手賀沼下水道終末処理場の見学

費用 無料

申し込み 往復はがきに「身近な水辺を巡ろう希望」と明記し、住所・氏名・年齢・職業・電話番号と返信面のあて先を書いて、〒277-8505柏市柏5丁目10-1 柏市役所環境保全課へ、8月9日(月)までに郵送で(当日消印有効) ※応募者多数の場合は抽選

環境保全課 ☎63-4422

平成12年度採用 市職員を募集

職種・受験資格等 別表のとおり

一次試験 8月22日(日)

申し込み 8月5日(木)までに、消防職は消防本部総務課(松葉町七丁目一六七)へ、それ以外の職種は人事課(市役所第二庁舎二階)へ本人が直接

消防職は消防本部総務課 ☎33-8791、それ以外の職種については人事課

◎募集する試験職種等

試験職種	職級	採用予定人数	受験資格
一般行政職	上級	九人程度	大学学部卒業(見込み)以上で昭和49年4月2日以後に生まれたかた
土木技師	上級	一人	大学学部卒業(見込み)以上で土木工学、都市工学系の学科を専攻し、昭和49年4月2日以後に生まれたかた
保健師(士)	上級	二人程度	保健師(士)資格(見込み)を有し、昭和48年4月2日以後に生まれたかた
理学療法士	中級	二人程度	理学療法士資格(見込み)を有し、昭和46年4月2日以後に生まれたかた
作業療法士	中級	三人程度	作業療法士資格(見込み)を有し、昭和46年4月2日以後に生まれたかた
栄養士	中級	三人程度	栄養士資格(見込み)を有し、昭和52年4月2日以後に生まれたかた
保育士	中級	八人程度	保育士資格(見込み)を有し、昭和52年4月2日以後に生まれたかた
消防官	初級	五人	深夜業務に従事できる、昭和49年4月2日以後に生まれたかた 深夜業務に従事できる、昭和49年4月2日以後に生まれたかた 深夜業務に従事できる、昭和49年4月2日以後に生まれたかた

再確認してみませんか 老後を支える国民年金

の年金を受け取れるように、二百円(満額)。保険料を納めた期間によって、給付額が決まります(別表2)。

障害・遺族基礎年金は納め忘れに注意

国民年金は、四十年間という長期間にわたって保険料を納めるため、一時的に納められなくなることも考えられます。そのような場合のために、免除制度があります。

例えば、その年度の市民税が世帯全員について非課税のときは、申請をすれば保険料が免除になります。ほかに、災害にあつたときや失業して前年より所得が減つたときなどは、免除が認められる場合もあります。

また、学生でも二十歳になつたら国民年金に加入しなければなりません。学生自身には収入がないことを考え、免除制度を設けています。

いずれの場合も免除を受けるためには、毎年、申請が必要で、また、免除になつた期間は、老齢基礎年金の給付額が、通常の三分の一で計算されます。免除期間の保険料は、十年以内であれば、さかのぼって納められます。

65歳から受け取れる「老齢基礎年金」

基礎年金の給付で、いちばん一般的なのが「老齢基礎年金」です。老齢基礎年金は、加入者全員に対して、原則として六十五歳から支給が始まります。受け取るためには、二十五年(三百カ月)以上、保険料を納めていなければなりません。納め忘れた場合、二年以内ならば、さかのぼって納められます。

二十歳から四十年間納めた場合の年金額は、八十万四千二百円(満額)です。滞納や納め忘れがないように気をつけましょう。

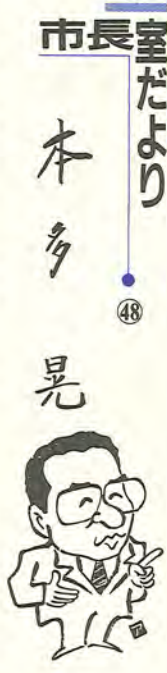
保険料が納められない

国民年金は、四十年間という長期間にわたって保険料を納めるため、一時的に納められなくなることも考えられます。そのような場合のために、免除制度があります。

例えば、その年度の市民税が世帯全員について非課税のときは、申請をすれば保険料が免除になります。ほかに、災害にあつたときや失業して前年より所得が減つたときなどは、免除が認められる場合もあります。

また、学生でも二十歳になつたら国民年金に加入しなければなりません。学生自身には収入がないことを考え、免除制度を設けています。

いずれの場合も免除を受けるためには、毎年、申請が必要で、また、免除になつた期間は、老齢基礎年金の給付額が、通常の三分の一で計算されます。免除期間の保険料は、十年以内であれば、さかのぼって納められます。



市長 山田 宏 本多 晃

先月17日、「市民と市長との対話集会」を持ちました。今回のテーマは「介護保険」。百人近い市民の皆さんと真剣な意見交換をし、私自身にも大変有意義な集会でした。出席者や、会の実行委員会の皆さんにお礼を申し上げます。

介護保険は、我が国にまったく新しい社会的介護の仕組みを導入しようとする事業で、来年の4月1日から実施されます。保険による介護サービスを受けることがで

きるかどうかの認定申し込みは、今年の10月1日から始まります。保険の事業者になる柏市の準備も大変ですが、保険料を支払うこととなる市民や、介護サービスを期待されている高齢者、その家族の疑問や不安も、もっと大きなものがあるでしょう。

当日、実行委員会のメンバーからは、次のような問題提起がありました。

①痴ほうのお年寄りの要介護認

介護保険は待ったなし

定は難しい。介護の実態把握や認定が適切に行われるよう、訪問調査員や審査委員の研修を充実しなければならぬ。

痴ほうのお年寄りについては、介護施設にグループホームも加えるべきだとの提案もありました。

②判断力の低下した高齢者のために、苦情の処理や相談、人権や財産の保護に市が関わるべきだ

③保険給付の対象とならない介護サービスを担うボランティア組織や市民団体に対しても、公的な支援が必要だ

いずれも、関係者の中でいろいろ議論を重ねられたうえで、突っ込んだ提案です。

会場からは、介護はする側とされる側の心の支え合いが最も大切だが、保険制度で助ける仕組みに決定した以上、しっかりとつてもらいたいという励ましの意見、予防のための高齢者の健康維持・増進の施策にもっと力を入れるべきだという、貴重な指摘もありました。

三時間の中では、一つひとつの意見に十分答えることはできませんでしたが、8月21日からは、市内の各近隣センターで、介護保険事業計画について、より具体的な柏市の説明会を開きます。介護保険は、市民の皆さんの理解と支持があつて成り立つ仕組みです。説明会にも、建設的な意見や要望をお寄せください。

■表1 国民年金の被保険者の分類

- 第1号被保険者**
日本国内に住所のある20歳以上60歳未満のかたで、第2号・第3号被保険者に該当しない農業・漁業従事者、商工業等の自営業者とその家族、学生のかた。
- 第2号被保険者**
サラリーマンなど厚生年金保険の被保険者や、公務員など共済組合の組合員のかた(届け出をしなくても国民年金に加入したことになります)。
- 第3号被保険者**
サラリーマンなど、厚生年金・共済組合の被保険者に扶養される配偶者で、20歳以上60歳未満のかた。ただし、届け出が必要です。保険料は配偶者の加入している制度全体で負担します。

■表2 年金額の算出法

$$804,200円 \times \frac{(\text{保険料を納めた月数}) + (\text{保険料を免除された月数} \times \frac{1}{2})}{40年(%) \times 12ヶ月}$$

(満額)

※昭和16年4月1日以前に生まれたかたは、年齢によって年数が違います

8月1日は水の日

限りある資源・水を大切に

蛇口の開閉はこまめに
洗車はバケツ洗いで
歯磨きはコップの水で
お風呂の残り湯は
洗濯・掃除に再利用

図水道部庶務課 ☎66-2191

夏休みの社会体験に ごみ収集車の体験乗車

とき 8月24日(火)午前7時50分集合
集合場所 清掃収集事務所
対象 市内在住の16~65歳の健康なかた、15人程度
内容 体験乗車とごみ処理施設の見学
費用 無料
申し込み 8月17日(火)までに清掃収集事務所へ電話するか、はがきに「体験乗車希望」と明記し、住所・氏名・年齢・性別・職業・電話番号を書いて、〒277-0054柏市南増尾57-1 柏市清掃収集事務所へ郵送で(必着) ※応募者多数の場合は抽選

図清掃収集事務所 ☎73-5111

花と緑の教室 涼を楽しむ夏の寄せ植え

とき 8月18日(水)午後2時~4時
ところ 保健働労会館
対象 市内在住のかた、32人
内容 夏に合わせた花の寄せ植えを作ります。作品は持ち帰れます
費用 2,000円
申し込み 往復はがきに「花と緑の教室希望」と明記し、住所・氏名・年齢・電話番号と返信面のあて先を書いて、〒277-0001柏市呼塚新田204-2 柏市みどりの基金へ、8月6日(金)までに郵送で(当日消印有効) ※応募者多数の場合は抽選

図柏市みどりの基金 ☎60-3120

明るい選挙の 啓発標語を募集

応募資格 市内在住のかた※小・中学生、高校生は学校単位で応募をはがきに、20字以内の標語(2点まで)、住所・氏名(ふりがな)・年齢・性別・電話番号を書いて、〒277-8505柏市柏5丁目10-1 柏市選挙管理委員会事務局へ、9月3日(金)までに郵送で(当日消印有効)

図選挙管理委員会事務局

情報館

※見出しが色刷りのものは
市からのお知らせです

INFORMATION

市役所 ☎67-1111

講座・講演

ジャム作り講座

とき 8月10日(火)・11日(水) 午後1時半～4時
費用 千五百円
申し込み 8月2日(月)
ところ あげぼの山農業公園
対象 市内在住・在勤のかた、先着二十人
内容 本格的なジャムやゼリーを作ります
費用 千五百円

青少年ボランティア入門講座

申し込み 8月2日(月) 午前9時から、あげぼの山農業公園へ電話か直接
申し込み 8月2日(月) 午前9時から、中央公民館へ電話か直接
申し込み 8月2日(月) 午前9時から、松葉近隣センターへ電話か直接
申し込み 8月2日(月) 午前9時から、柏市役所商工課へ、8月10日(火)までに郵送で(必着) ※応募者多数の場合は抽選
申し込み 8月2日(月) 午前9時から、柏市役所商工課へ、8月10日(火)までに郵送で(必着) ※応募者多数の場合は抽選
申し込み 8月2日(月) 午前9時から、柏市役所商工課へ、8月10日(火)までに郵送で(必着) ※応募者多数の場合は抽選

シルバー世代が主役の異世代間交流講座

とき 8月20日～11月12日の毎週金曜日と、10月9日(土)・17日(日) 午後1時半～4時(10月1日・8日・15日を除く、計十二回) ※時間帯が変更になる場合もあり
ところ 教育福祉会館・高校・大学・福祉施設
対象 市内在住の五十五歳以上のかた、先着五十人
内容 模擬小学校体験、高

来館は(遠慮を) 園永楽台児童センター ☎63-1201
松葉シルバー学級
とき 8月24日～10月19日の毎週火曜日 午前10時～正午
申し込み 8月2日(月) 午前9時から、中央公民館へ電話か直接
申し込み 8月2日(月) 午前9時から、松葉近隣センターへ電話か直接
申し込み 8月2日(月) 午前9時から、柏市役所商工課へ、8月10日(火)までに郵送で(必着) ※応募者多数の場合は抽選

松葉シルバー学級

とき 8月24日～10月19日の毎週火曜日 午前10時～正午
申し込み 8月2日(月) 午前9時から、中央公民館へ電話か直接
申し込み 8月2日(月) 午前9時から、松葉近隣センターへ電話か直接
申し込み 8月2日(月) 午前9時から、柏市役所商工課へ、8月10日(火)までに郵送で(必着) ※応募者多数の場合は抽選

パソコン教室「ビジネス基礎コース」

とき 8月26日(木)・27日(金) 午前10時～午後4時
申し込み 8月2日(月) 午前9時から、松葉近隣センターへ電話か直接
申し込み 8月2日(月) 午前9時から、松葉近隣センターへ電話か直接
申し込み 8月2日(月) 午前9時から、松葉近隣センターへ電話か直接

すこやかシルバーセミナー

とき 8月26日～11月4日の毎週木曜日 午後1時半～3時半(9月23日を除く、計十回)
申し込み 8月2日(月) 午前9時から、松葉近隣センターへ電話か直接
申し込み 8月2日(月) 午前9時から、松葉近隣センターへ電話か直接
申し込み 8月2日(月) 午前9時から、松葉近隣センターへ電話か直接

中途失職者・難聴者の手話講習会

とき 8月28日～12月11日の毎週土曜日 午後1時半～3時半(10月16日を除く、計十五回)
申し込み 8月2日(月) 午前9時から、松葉近隣センターへ電話か直接
申し込み 8月2日(月) 午前9時から、松葉近隣センターへ電話か直接
申し込み 8月2日(月) 午前9時から、松葉近隣センターへ電話か直接

総合福祉セミナー「少子化時代の子育てを考える」

とき 9月11日・25日、10月16日の各土曜日 午前11時～午後3時(計三回)
申し込み 8月2日(月) 午前9時から、松葉近隣センターへ電話か直接
申し込み 8月2日(月) 午前9時から、松葉近隣センターへ電話か直接
申し込み 8月2日(月) 午前9時から、松葉近隣センターへ電話か直接

市民書道講座

とき 8月19日～12月16日の毎週木曜日 午前10時～正午(9月23日を除く、計十七回)
申し込み 8月2日(月) 午前9時から、松葉近隣センターへ電話か直接
申し込み 8月2日(月) 午前9時から、松葉近隣センターへ電話か直接
申し込み 8月2日(月) 午前9時から、松葉近隣センターへ電話か直接

オストメイト社会適応訓練講習会

とき 8月28日(土) 正午～午後4時
申し込み 当日、会場へ直
申し込み 当日、会場へ直
申し込み 当日、会場へ直

消費生活センター

消費生活センター ☎63-5853
〒277-0005 柏市柏1丁目1-11ファミリかしわ3階

市民リサイクル情報交換コーナー

■譲ります	■探しています
アイスクリーマー = 無料 ワープロ用ハガキフィーダー、ベッドメリー(電池式) = 500円 A型ベビーカー(対面式、足カバー付) = 1,000円 二段ベッド(木製、茶色)、パソコン用プリンター(BJ-220JC、B4使用可) = 3,000円	子ども用自転車(補助輪付き、無しでも可、14インチ、16インチ)、歩行器(ベビー用) = 無料 B型ベビーカー、ファミリーコンピュータ、自転車子ども用補助いす(後部用) = 無料 掃除機(300W以上) = 格安
往復はがきに品名(1枚に1件)・住所・氏名・電話番号を書き、下記へ郵送を。8月5日締め切りで抽選	上記の品の提供を希望するかたは、下記へはがきで
上記以外にも、センター内に情報が掲示されています。専用ポストがありますので、土曜・日曜日、祝日も利用できます	

市民文化会館 8月

大ホール	日・開演時間	催し・入場料・問い合わせ
22日(日) 午前11時	8日(日) 午前11時	ボランティア推進チャリティコンサート 全自三千五百円 同委員会 ☎03-3711-7684
29日(日) 午後2時	22日(日) 午前10時半 午後1時 午後3時	ちびっ子まつり 無料 千葉北部読売会 ☎46-0888 男声合唱団「フロイデ」定期演奏会 全自九百円 男声合唱団フロイデ ☎67-11739

アミュゼ柏 8月

日・開演時間	催し・入場料・問い合わせ
2日(月) 午前10時 午後1時半	アニメ映画まつり 全自九百円(割引あり) 関東映画社 ☎0492-9510737
4日(水) 午後1時50分	めだかの学校へ親子そろって遊びにおいで 全自七百円 ミキめだかの会 ☎34-2473
22日(日) 午後1時半	TEEN AGEROCK FESTIVAL VOL.23夏の陣 全自千五百円 スピリッツ ☎048-866-3307
30日(月) 午前10時・正午 午後2時	まんが映画会 全自九百円(割引あり) 映光社 ☎0422-4513954

市民ギャラリー 8月

開催期間	催し
1日(日)	第五回こども美術学園合同作品展
2日(月)～6日(金)	日本習字教育財団布施支部二十五周年作品展
7日(土)～10日(火)	柏OPC第七回作品展
11日(水)～17日(火)	かしわ能企画展・狂言面の世界
19日(日)～22日(日)	第三回麗筆会かな書展
23日(水)～26日(土)	いしどアートスクール文化祭
28日(日)～31日(火)	重陽会第十九回展

プラネタリウム

8月の月例映写会
「食～星が空をかくすとき」
神話「さそりの火～銀河鉄道の夜より」
とき 14日(土)・28日(土) 午後1時半・3時半と15日(日)・29日(日) 午前10時半、午後1時半・3時半
ところ 図書館本館2階
入場料 無料
視聴覚ライブラリー ☎64-1811

図書館

おはなし会
毎週水曜日 午後4時～4時半(休館日)
毎週月曜日、31日(火)
図書館本館 ☎64-5346

ホームヘルパー養成 研修2級課程

とき 9月8日～12月3日
水曜・金曜日のうち十三回
と9月16日(木)の午前9時
半～午後4時半(変更あり)。
10月21日(木)～12月2日
(木)の間に四日間の実習も
あり(計十八回)

ところ 社会福祉センター
(新柏駅そば) ほか

対象 市内在住で三級ヘル
パーの資格を持ち、研修終了
後は福祉社などでホームヘ
ルプ活動に従事することを希
望するか、現在従事していて、
全日程に出席できるかた、二
十人

内容 柏市の現状、在宅看
護の基礎知識、高齢者・障害
者の心理、介護技術など

費用 一万五百円程度(テ
キスト代など)

申し込み 往復はがきに
「ホームヘルパー養成研修希
望」と明記し、住所・氏名
(ふりがな)・生年月日・性別
・電話番号・受講の動機・受
講後の活動予定・三級資格取
得日と返信用のあて先を書い
て、〒277-0005 柏市
柏五丁目八三三 柏市福祉
公社へ、8月13日(金)まで
に郵送で(必着) ※応募者多
数の場合は抽選
費用 一万円程度(テキスト
ト代ほか)

女性就業技術講習会
・ワープロ科

とき 9月20日～10月29日
の月曜・火曜・木曜・金曜日
のうち二十一回の午前9時半
～午後3時半

ところ 松戸市女性センタ
ー(松戸市本町一四一〇)

対象 再就職を希望する女
性

内容 いろいろな道具を使
ってシャボン玉で遊びます

申し込み 8月3日(火)
午前10時から、豊四季台婦人
児童センターへ電話で

対象 幼児(保護者同伴)
小学生、各回先着百五十人

上映作品 アニメ「ムラ
ン・ジャングル大帝」

費用 無料

申し込み 当日、会場へ直
接

とき 8月19日(木)午前
10時～正午

対象 小学三年(保護者同
伴) 小学五年以上、先
着三十人

内容 木を使ったフリーブ
ックエンドづくり

費用 五百円(材料費)
申し込み 8月3日(火)

性で全日程出席できるかた、
柏五丁目八三三 柏市福祉
公社へ、8月13日(金)まで
に郵送で(必着) ※応募者多
数の場合は抽選
費用 一万円程度(テキスト
ト代ほか)

申し込み 8月23日(月)
24日(火) 午前9時半～午
後3時半に、本人が印鑑とは
がき一枚を持って、松戸市女
性センターへ直接※応募者多
数の場合は抽選

ところ 松戸市女性センタ
ー(松戸市本町一四一〇)

対象 再就職を希望する女
性

内容 いろいろな道具を使
ってシャボン玉で遊びます

申し込み 8月3日(火)
午前10時から、豊四季台婦人
児童センターへ電話で

対象 幼児(保護者同伴)
小学生、各回先着百五十人

上映作品 アニメ「ムラ
ン・ジャングル大帝」

費用 無料

申し込み 当日、会場へ直
接

とき 8月19日(木)午前
10時～正午

対象 小学三年(保護者同
伴) 小学五年以上、先
着三十人

内容 木を使ったフリーブ
ックエンドづくり

費用 五百円(材料費)
申し込み 8月3日(火)

申し込み 8月3日(火)

申し込み 8月3日(火)

申し込み 8月3日(火)

申し込み 8月3日(火)

申し込み 8月3日(火)

申し込み 8月3日(火)

申し込み 8月3日(火)

申し込み 8月3日(火)

申し込み 8月3日(火)

申し込み 8月3日(火)

いざよもの広場

※①・②の会場と問い合わせ
せは、豊四季台婦人児童セン
ター ☎44-5363。費用は
無料。車の来場は遠慮を
う

① シャボン玉で遊ぶ
とき 8月6日(金)午後
2時半から

対象 小学生、先着二十人

内容 点字を習って、目の
不自りなかと交流します

申し込み 8月10日(火)
午前10時から、豊四季台婦人
児童センターへ電話で

対象 小学三年(保護者同
伴) 小学五年以上、先
着三十人

内容 木を使ったフリーブ
ックエンドづくり

費用 五百円(材料費)
申し込み 8月3日(火)

申し込み 8月3日(火)

申し込み 8月3日(火)

申し込み 8月3日(火)

申し込み 8月3日(火)

申し込み 8月3日(火)

申し込み 8月3日(火)

午前11時から、酒井根近隣セ
ンターへ費用を添えて

ところ 酒井根近隣センター ☎75
-2400

対象 市内在住の小学生、
先着二十人※保護者同伴可

内容 こみが環境へもたら
す影響やリサイクルの仕組み
などについて、ゲームや工場
見学をしながら学びます

申し込み 8月3日(火)
午前9時から、布施近隣セン
ターへ電話か直接

ところ 布施近隣センター ☎32
-3100

対象 幼児～小学生、各回
先着百二十人(保護者同伴可)

上映作品 アニメ「ちびま
るちゃん」グマのプーさん

費用 無料

申し込み 当日、会場へ直
接

とき 8月26日(木)午前
1時半～3時半

対象 市内在住の小学生、
先着二十人

内容 牛乳パックを使って
腹ペコワンちゃんゲームを作
ります

申し込み 8月26日(木)午前
1時半～3時半

対象 市内在住の小学生、
先着二十人

内容 ミートパン・アップ
ルパン・トマトサラダ・チョコ
コレートゼリーを作ります

申し込み 8月3日(火)
午前9時から、西原近隣セン
ターへ費用を添えて

ところ 西原近隣センター ☎54
-2000

対象 市内在住の小学三年
～六年生、各回先着二十人

内容 ミートパン・アップ
ルパン・トマトサラダ・チョコ
コレートゼリーを作ります

申し込み 8月3日(火)
午前9時から、西原近隣セン
ターへ費用を添えて

ところ 西原近隣センター ☎54
-2000

対象 市内在住の小学三年
～六年生、各回先着二十人

内容 ミートパン・アップ
ルパン・トマトサラダ・チョコ
コレートゼリーを作ります

9時～午後4時
ところ アミューゼ柏・東洋
ガラス千葉工場(新十倉二)

対象 市内在住の小学生、
先着二十人※保護者同伴可

内容 こみが環境へもたら
す影響やリサイクルの仕組み
などについて、ゲームや工場
見学をしながら学びます

申し込み 8月3日(火)
午前9時から、布施近隣セン
ターへ電話か直接

ところ 布施近隣センター ☎32
-3100

対象 幼児～小学生、各回
先着百二十人(保護者同伴可)

上映作品 アニメ「ちびま
るちゃん」グマのプーさん

費用 無料

申し込み 当日、会場へ直
接

とき 8月26日(木)午前
1時半～3時半

対象 市内在住の小学生、
先着二十人

内容 牛乳パックを使って
腹ペコワンちゃんゲームを作
ります

申し込み 8月26日(木)午前
1時半～3時半

対象 市内在住の小学生、
先着二十人

内容 ミートパン・アップ
ルパン・トマトサラダ・チョコ
コレートゼリーを作ります

申し込み 8月3日(火)
午前9時から、西原近隣セン
ターへ費用を添えて

ところ 西原近隣センター ☎54
-2000

対象 市内在住の小学三年
～六年生、各回先着二十人

内容 ミートパン・アップ
ルパン・トマトサラダ・チョコ
コレートゼリーを作ります

申し込み 8月3日(火)
午前9時から、西原近隣セン
ターへ費用を添えて

ところ 西原近隣センター ☎54
-2000

対象 市内在住の小学三年
～六年生、各回先着二十人

内容 ミートパン・アップ
ルパン・トマトサラダ・チョコ
コレートゼリーを作ります

申し込み 8月3日(火)

市民体育大会

園体育課

種目	日時	会場	競技内容	対象	費用	申し込み	問い合わせ
水泳	8月22日(日)	柏洋スイマーズ柏スクール	各種目(25～100m)	市内在住・在勤のかた	1種目 400円	8/5(木)までに、池沢へ電話で	池沢(トキ) ☎43-0148
ソフトバレーボール	8月22日(日)	市民体育館	ミックス レディース ファミリー	市内在住・在勤・在クラブのチーム	1チーム(4人) 500円	8/5(木)までに、大塚へ電話で	大塚 ☎67-9581
軟式野球	8月29日(日)から	総合運動場 野球場	トーナメント戦	市内在住・在勤のチーム	1チーム年間30,000円 連盟未登録チームは登録費5,000円	8/14(土)午前9時半～正午に、市民体育館へ直接	戸田 ☎74-6554
卓球	9月5日(日)	市民体育館	団体(1チーム4～5人)のランク別リーグ戦	小学生～一般	1チーム2,500円 中学生以下は1,250円	8/19(木)までに、ユアスポーツかカノンスポーツへ費用を添えて	井野 ☎43-1899
ハンドボール	9月11日(土) 12日(日)	市民体育館	トーナメント戦	市内在住・在勤・在クラブで中学生以上のチーム	1チーム1,000円	柏南高校・渡辺へ電話で	渡辺(柏南高校) ☎73-2101
フットサル	9月4日(土) 5日(日) 12日(日)	宮田島フットサル場	60チーム・12ブロック各5チームのリーグ戦	市内在住・在勤・在クラブで高校生以上のチーム	1チーム3,000円 登録費1,000円	〒277-0812 柏市花野井996 柏市フットサル連盟・野寄へ郵送かファクス(33-9863)で	野寄 ☎32-6326
バドミントン	9月15日(木)	市民体育館	男女団体戦	市内在住・在勤・在クラブで高校生以上のチーム	1人1,000円 協会未登録者は登録費500円も	9/5(木)までに、ラケットショップキャビンへ直接かバドミントン協会へファクス(35-8501)で	富沢 ☎35-8500
バレーボール	9月19日(日)	市民体育館	一般男女6人制	市内在住・在勤のチーム	1チーム3,000円	9/15(木)までに、先崎へ電話で	先崎 ☎31-3496

レイソルとびくす



「柏サッカー場に応援に来てください」。柏レイソル選手会から市内の母子家庭などへ年間シートの寄贈があり、会長を務める渡辺毅選手が7月21日に市役所を訪れました。ヤマザキナビスコカップで準決勝まで駒を進めたレイソル。新外国人MFのバデア選手も加わり、8月7日から始まるセカンドステージでも活躍が期待されます。

人生のセンスを磨きませんか おしゃれ講座「60歳からのシルバーファッションショー」

とき 9月7日・14日・21日の各火曜日午後0時半～4時(21日は午前10時から、計3回)
ところ 南部老人福祉センター
対象 市内在住の60歳以上のかた、30人
内容 センスや色についての講義、ファッションショー
費用 無料
申し込み 8月2日(月)～9日(月)に、はがき1枚を持って南部老人福祉センターへ直接※日曜日は除く。応募者多数の場合は抽選



園南部老人福祉センター ☎76-6151

情報館

※見出しが色刷りのものは市からのお知らせです

市役所 67-1111

お知らせ

被爆者健康管理見舞金を支給

対象 被爆者健康管理手帳を持ち、平成11年4月1日現在、柏市に住民登録または外国人登録をしているかた

申請等 次のいずれかに該当するかたは、8月13日(金)までに、地域福祉課へ電話で連絡してください。なお、それ以外のかたは申請の必要はありません

①平成10年4月2日以降に柏市に転入し、被爆者健康管理見舞金受給資格の認定申請をしていないかた②住所、氏名等を変更したかた③受給資格を失ったかた

地域福祉課
戦没者の遺族に特別弔慰金を支給
対象 戦没者死亡時の三親等内の親族で、次の要件をすべて満たすかた

内容 額面二十四万円(六年償還の記名国債)
申し込み 平成14年3月31日までに、地域福祉課(市役所第一庁舎一階)へ直接

原爆犠牲者の慰霊と平和を祈念して1分間の黙とうを

今年も原爆記念日が近づきました。犠牲者の霊を慰め、平和を祈念するため、次の原爆投下日時に、1分間の黙とうをお願いします。

投下日時
広島 8月6日(金)午前8時15分
長崎 8月9日(月)午前11時2分
園地域福祉課

申し込み はがきに希望するサービス(鍼灸またはマッサージ)と住所・氏名・生年月日(年齢)・電話番号を書いて、〒277-8505 柏市柏五丁目一〇―一 柏市役所地域福祉課へ、8月20日(金)までに郵送で(当日消印有効) 申込者多数の場合は抽選

国民年金の出張相談
内容 国民年金の受給に関することと免除申請の手続きなどについての相談を行います。お気軽にご相談ください。

平成11年度教科書検定の公開
とき 8月31日(火)までの午前10時～正午・午後1時～4時(土曜・日曜日を除く)

生涯学習ボランティアを募集
対象 市内在住・在勤・在学中で、特技や生活の知恵をお持ちのかた

中小企業への保証付き融資
対象 千葉県内で同一事業を一年以上営んでいる中小企業

9月からの老人医療対象者は昭和4年8月2日～昭和4年9月1日生まれのかた
8月18日(水)
対象者への通知と受給者証の交付開始日

焼却炉のアンケート調査にご協力を
市では、ダイオキシン総合対策の一環として、市内の事業

申し込み はがきに希望するサービス(鍼灸またはマッサージ)と住所・氏名・生年月日(年齢)・電話番号を書いて、〒277-8505 柏市柏五丁目一〇―一 柏市役所地域福祉課へ、8月20日(金)までに郵送で(当日消印有効) 申込者多数の場合は抽選

国民年金の出張相談
内容 国民年金の受給に関することと免除申請の手続きなどについての相談を行います。お気軽にご相談ください。

平成11年度教科書検定の公開
とき 8月31日(火)までの午前10時～正午・午後1時～4時(土曜・日曜日を除く)

生涯学習ボランティアを募集
対象 市内在住・在勤・在学中で、特技や生活の知恵をお持ちのかた

中小企業への保証付き融資
対象 千葉県内で同一事業を一年以上営んでいる中小企業

9月からの老人医療対象者は昭和4年8月2日～昭和4年9月1日生まれのかた
8月18日(水)
対象者への通知と受給者証の交付開始日

焼却炉のアンケート調査にご協力を
市では、ダイオキシン総合対策の一環として、市内の事業

申し込み はがきに希望するサービス(鍼灸またはマッサージ)と住所・氏名・生年月日(年齢)・電話番号を書いて、〒277-8505 柏市柏五丁目一〇―一 柏市役所地域福祉課へ、8月20日(金)までに郵送で(当日消印有効) 申込者多数の場合は抽選

国民年金の出張相談
内容 国民年金の受給に関することと免除申請の手続きなどについての相談を行います。お気軽にご相談ください。

平成11年度教科書検定の公開
とき 8月31日(火)までの午前10時～正午・午後1時～4時(土曜・日曜日を除く)

生涯学習ボランティアを募集
対象 市内在住・在勤・在学中で、特技や生活の知恵をお持ちのかた

中小企業への保証付き融資
対象 千葉県内で同一事業を一年以上営んでいる中小企業

9月からの老人医療対象者は昭和4年8月2日～昭和4年9月1日生まれのかた
8月18日(水)
対象者への通知と受給者証の交付開始日

焼却炉のアンケート調査にご協力を
市では、ダイオキシン総合対策の一環として、市内の事業

申し込み はがきに希望するサービス(鍼灸またはマッサージ)と住所・氏名・生年月日(年齢)・電話番号を書いて、〒277-8505 柏市柏五丁目一〇―一 柏市役所地域福祉課へ、8月20日(金)までに郵送で(当日消印有効) 申込者多数の場合は抽選

国民年金の出張相談
内容 国民年金の受給に関することと免除申請の手続きなどについての相談を行います。お気軽にご相談ください。

平成11年度教科書検定の公開
とき 8月31日(火)までの午前10時～正午・午後1時～4時(土曜・日曜日を除く)

生涯学習ボランティアを募集
対象 市内在住・在勤・在学中で、特技や生活の知恵をお持ちのかた

中小企業への保証付き融資
対象 千葉県内で同一事業を一年以上営んでいる中小企業

9月からの老人医療対象者は昭和4年8月2日～昭和4年9月1日生まれのかた
8月18日(水)
対象者への通知と受給者証の交付開始日

焼却炉のアンケート調査にご協力を
市では、ダイオキシン総合対策の一環として、市内の事業

申し込み はがきに希望するサービス(鍼灸またはマッサージ)と住所・氏名・生年月日(年齢)・電話番号を書いて、〒277-8505 柏市柏五丁目一〇―一 柏市役所地域福祉課へ、8月20日(金)までに郵送で(当日消印有効) 申込者多数の場合は抽選

国民年金の出張相談
内容 国民年金の受給に関することと免除申請の手続きなどについての相談を行います。お気軽にご相談ください。

平成11年度教科書検定の公開
とき 8月31日(火)までの午前10時～正午・午後1時～4時(土曜・日曜日を除く)

生涯学習ボランティアを募集
対象 市内在住・在勤・在学中で、特技や生活の知恵をお持ちのかた

中小企業への保証付き融資
対象 千葉県内で同一事業を一年以上営んでいる中小企業

9月からの老人医療対象者は昭和4年8月2日～昭和4年9月1日生まれのかた
8月18日(水)
対象者への通知と受給者証の交付開始日

焼却炉のアンケート調査にご協力を
市では、ダイオキシン総合対策の一環として、市内の事業

申し込み はがきに希望するサービス(鍼灸またはマッサージ)と住所・氏名・生年月日(年齢)・電話番号を書いて、〒277-8505 柏市柏五丁目一〇―一 柏市役所地域福祉課へ、8月20日(金)までに郵送で(当日消印有効) 申込者多数の場合は抽選

国民年金の出張相談
内容 国民年金の受給に関することと免除申請の手続きなどについての相談を行います。お気軽にご相談ください。

平成11年度教科書検定の公開
とき 8月31日(火)までの午前10時～正午・午後1時～4時(土曜・日曜日を除く)

生涯学習ボランティアを募集
対象 市内在住・在勤・在学中で、特技や生活の知恵をお持ちのかた

中小企業への保証付き融資
対象 千葉県内で同一事業を一年以上営んでいる中小企業

9月からの老人医療対象者は昭和4年8月2日～昭和4年9月1日生まれのかた
8月18日(水)
対象者への通知と受給者証の交付開始日

焼却炉のアンケート調査にご協力を
市では、ダイオキシン総合対策の一環として、市内の事業

申し込み はがきに希望するサービス(鍼灸またはマッサージ)と住所・氏名・生年月日(年齢)・電話番号を書いて、〒277-8505 柏市柏五丁目一〇―一 柏市役所地域福祉課へ、8月20日(金)までに郵送で(当日消印有効) 申込者多数の場合は抽選

国民年金の出張相談
内容 国民年金の受給に関することと免除申請の手続きなどについての相談を行います。お気軽にご相談ください。

平成11年度教科書検定の公開
とき 8月31日(火)までの午前10時～正午・午後1時～4時(土曜・日曜日を除く)

生涯学習ボランティアを募集
対象 市内在住・在勤・在学中で、特技や生活の知恵をお持ちのかた

中小企業への保証付き融資
対象 千葉県内で同一事業を一年以上営んでいる中小企業

9月からの老人医療対象者は昭和4年8月2日～昭和4年9月1日生まれのかた
8月18日(水)
対象者への通知と受給者証の交付開始日

焼却炉のアンケート調査にご協力を
市では、ダイオキシン総合対策の一環として、市内の事業

夏の交通事故防止運動実施中 8月20日(金)まで



～守ってね チャイルドシートで ボクの未来～
～飛ばすほど 逃げる安全 追いつく危険～
園交通施設課

千葉県警察官
対象 ①昭和44年4月2日～昭和53年4月1日に生まれ、昭和三十九年4月1日に生まれ、昭和三十九年4月1日に生まれた女子、五人程度②昭和44年4月2日～昭和57年4月1日に生まれ、昭和三十九年4月1日に生まれた男子、三十五人程度③昭和44年4月2日～昭和57年4月1日に生まれ、昭和三十九年4月1日に生まれた女子、五人程度

地域振興券の交付申請はお早めに
交付期限 9月17日(金)
使用期限 9月19日(日)
受付場所 商工課(市役所第2庁舎3階)
園商工課

求人
時間外保育士
対象 五十五歳くらいまでのかた
勤務場所 豊町保育園・旭町保育園
勤務時間 月曜～金曜日の午前7時～9時半と午後4時半～7時、土曜日の午前7時半～8時半と正午～午後7時(交代制)
賃金(時給) 有資格者九百十円、無資格者八百七十円
※交通費は別途支給
申し込み 写真をはった履歴書と印鑑・資格証明書(資格のあるかた)を持って、8月13日(金)までに希望する保育園へ直接
園豊町保育園 74-848
旭町保育園 43-824

個人事業税(第一期分)の納期限は8月31日(火)です。
納税通知書は8月中旬に発送しますので、最寄りの金融機関でお早めに手続きしてください。

交通安全無料相談
とき 月曜～金曜日午前9時半～正午・午後1時～4時
ところ 柏自動車保険請求センター 31
園柏県税事務所 47-112

個人事業税(第一期分)の納期限は8月31日(火)です。
納税通知書は8月中旬に発送しますので、最寄りの金融機関でお早めに手続きしてください。

交通安全無料相談
とき 月曜～金曜日午前9時半～正午・午後1時～4時
ところ 柏自動車保険請求センター 31
園柏県税事務所 47-112

個人事業税(第一期分)の納期限は8月31日(火)です。
納税通知書は8月中旬に発送しますので、最寄りの金融機関でお早めに手続きしてください。

交通安全無料相談
とき 月曜～金曜日午前9時半～正午・午後1時～4時
ところ 柏自動車保険請求センター 31
園柏県税事務所 47-112

個人事業税(第一期分)の納期限は8月31日(火)です。
納税通知書は8月中旬に発送しますので、最寄りの金融機関でお早めに手続きしてください。

交通安全無料相談
とき 月曜～金曜日午前9時半～正午・午後1時～4時
ところ 柏自動車保険請求センター 31
園柏県税事務所 47-112

個人事業税(第一期分)の納期限は8月31日(火)です。
納税通知書は8月中旬に発送しますので、最寄りの金融機関でお早めに手続きしてください。

交通安全無料相談
とき 月曜～金曜日午前9時半～正午・午後1時～4時
ところ 柏自動車保険請求センター 31
園柏県税事務所 47-112

個人事業税(第一期分)の納期限は8月31日(火)です。
納税通知書は8月中旬に発送しますので、最寄りの金融機関でお早めに手続きしてください。

交通安全無料相談
とき 月曜～金曜日午前9時半～正午・午後1時～4時
ところ 柏自動車保険請求センター 31
園柏県税事務所 47-112

個人事業税(第一期分)の納期限は8月31日(火)です。
納税通知書は8月中旬に発送しますので、最寄りの金融機関でお早めに手続きしてください。

交通安全無料相談
とき 月曜～金曜日午前9時半～正午・午後1時～4時
ところ 柏自動車保険請求センター 31
園柏県税事務所 47-112

個人事業税(第一期分)の納期限は8月31日(火)です。
納税通知書は8月中旬に発送しますので、最寄りの金融機関でお早めに手続きしてください。

交通安全無料相談
とき 月曜～金曜日午前9時半～正午・午後1時～4時
ところ 柏自動車保険請求センター 31
園柏県税事務所 47-112

個人事業税(第一期分)の納期限は8月31日(火)です。
納税通知書は8月中旬に発送しますので、最寄りの金融機関でお早めに手続きしてください。

交通安全無料相談
とき 月曜～金曜日午前9時半～正午・午後1時～4時
ところ 柏自動車保険請求センター 31
園柏県税事務所 47-112

個人事業税(第一期分)の納期限は8月31日(火)です。
納税通知書は8月中旬に発送しますので、最寄りの金融機関でお早めに手続きしてください。

交通安全無料相談
とき 月曜～金曜日午前9時半～正午・午後1時～4時
ところ 柏自動車保険請求センター 31
園柏県税事務所 47-112

個人事業税(第一期分)の納期限は8月31日(火)です。
納税通知書は8月中旬に発送しますので、最寄りの金融機関でお早めに手続きしてください。

交通安全無料相談
とき 月曜～金曜日午前9時半～正午・午後1時～4時
ところ 柏自動車保険請求センター 31
園柏県税事務所 47-112

個人事業税(第一期分)の納期限は8月31日(火)です。
納税通知書は8月中旬に発送しますので、最寄りの金融機関でお早めに手続きしてください。

交通安全無料相談
とき 月曜～金曜日午前9時半～正午・午後1時～4時
ところ 柏自動車保険請求センター 31
園柏県税事務所 47-112

個人事業税(第一期分)の納期限は8月31日(火)です。
納税通知書は8月中旬に発送しますので、最寄りの金融機関でお早めに手続きしてください。

交通安全無料相談
とき 月曜～金曜日午前9時半～正午・午後1時～4時
ところ 柏自動車保険請求センター 31
園柏県税事務所 47-112

個人事業税(第一期分)の納期限は8月31日(火)です。
納税通知書は8月中旬に発送しますので、最寄りの金融機関でお早めに手続きしてください。

交通安全無料相談
とき 月曜～金曜日午前9時半～正午・午後1時～4時
ところ 柏自動車保険請求センター 31
園柏県税事務所 47-112

個人事業税(第一期分)の納期限は8月31日(火)です。
納税通知書は8月中旬に発送しますので、最寄りの金融機関でお早めに手続きしてください。

交通安全無料相談
とき 月曜～金曜日午前9時半～正午・午後1時～4時
ところ 柏自動車保険請求センター 31
園柏県税事務所 47-112

個人事業税(第一期分)の納期限は8月31日(火)です。
納税通知書は8月中旬に発送しますので、最寄りの金融機関でお早めに手続きしてください。

交通安全無料相談
とき 月曜～金曜日午前9時半～正午・午後1時～4時
ところ 柏自動車保険請求センター 31
園柏県税事務所 47-112

個人事業税(第一期分)の納期限は8月31日(火)です。
納税通知書は8月中旬に発送しますので、最寄りの金融機関でお早めに手続きしてください。

交通安全無料相談
とき 月曜～金曜日午前9時半～正午・午後1時～4時
ところ 柏自動車保険請求センター 31
園柏県税事務所 47-112

個人事業税(第一期分)の納期限は8月31日(火)です。
納税通知書は8月中旬に発送しますので、最寄りの金融機関でお早めに手続きしてください。

交通安全無料相談
とき 月曜～金曜日午前9時半～正午・午後1時～4時
ところ 柏自動車保険請求センター 31
園柏県税事務所 47-112

市民相談

☆相談日が祝・休日に当たる場合は休みます。また、都合により休み場合がありますので、事前にご確認ください

相談名	とき	ところ	問い合わせ	相談名	とき	ところ	問い合わせ
法律相談(予約制)	毎週(月・木)と第1・第3・第4(木) 9:30～15:30 ※予約はそれぞれ前週(木)9:00から	市役所相談室	広報広聴課	ボランティア相談	毎週(月・木・金) 10:00～15:00	教育福祉会館 1階相談室	同相談室 ☎65-0880
夜間法律相談(予約制)	第2(木) 18:00～20:20 ※予約は前週(木)9:00から	アミュゼ柏	"	心配ごと相談	毎週(木・土) 10:00～12:00	"	同相談室 ☎63-2734
人権の上相談	第1・第3(火) 10:00～15:00	市役所相談室	"	結婚相談	毎週(木・土・日) 13:00～15:00	"	"
行政相談	第1・第3(火) 10:00～15:00	"	"	柏パートバンク	毎週(月～金) 9:00～16:00	柏ワークプラザ	☎45-6114
税務相談	第2・第4(金) 13:00～16:00	"	"	高齢者職業相談	毎週(月～金) 9:00～16:00	"	☎45-8542
不動産お困りごと相談	第1・第3(金) 10:00～15:00	"	"	女性就業(内職)相談	毎週(月・火・木) 10:00～16:00	"	☎46-0880
登記相談	第2(火) 10:00～15:00	"	"	労働相談(面接・電話)	第1(木) 10:00～15:00	"	"
住宅リフォーム相談	第4(火) 10:00～16:00	"	建築住宅課	家庭児童相談	毎週(月～金) 9:00～16:00	家庭児童相談室(児童課内)	家庭児童相談室
交通事故巡回相談(予約制)	第1・第3(木) 10:00～15:00 ※電話で予約を	家庭児童相談室(児童課内)	交通施設課	教育相談室(教職員課内)	毎週(月～金) 9:00～16:00	教育相談室	教育相談室 ☎67-4152
消費生活相談	毎週(月～金) 9:00～16:00	消費生活センター ☎64-4100	消費生活センター	教育研究所	毎週(月～金) 9:00～16:00	教育研究所	教育研究所 ☎45-7778
身体障害者相談	毎週(火) 10:00～15:00	教育福祉会館1階	心身障害者相談室 ☎64-2911	少年相談	(月・祝日を除く)毎日9:00～17:00	少年補導センター	少年補導センター ☎64-7571
知的障害者相談	毎週(木) 10:00～15:00	教育福祉会館1階	心身障害者相談室 ☎64-2911	子育てにここにご電話相談	毎週(月～金) 9:00～17:00	健康推進課 ☎62-2525	健康推進課 ☎62-2525
				やまびこでんわ柏(子どもの悩みごと電話相談)	(月・祝日を除く)毎日 13:00～17:00	少年補導センター ☎66-8181	少年補導センター ☎66-8181

結核・肺がん検診

とき・ところ 別表のとおり
対象 市内在住・在勤の16歳以上のかた（妊娠中のかたを除く）
検査内容 (1)問診と胸部エックス線検査＝無料
費用 (2)たんの検査（40歳以上で、問診の結果、必要とされたかただけ）＝400円。ただし、次のかたは費用が免除されます
 ・老人医療を受けているかた
 ・市民税非課税世帯のかた
 ・生活保護世帯のかた
注意 ・ボタンやホック、金具、蛍光塗料の付いていない衣類を着用してください
 ・湿布薬や磁気治療器、ネックレス等は外してください

日程表

ところ	とき			
	8月	9月	10月	11月
田中近隣センター	—	1	25	—
西原近隣センター	23	20	—	8・9
布施近隣センター	—	2	27	—
松葉近隣センター	—	13・14	28・29	—
根戸近隣センター	—	22	19	—
豊四季台近隣センター	21	4・16・17	26	16
高田近隣センター	—	28	—	10
旭町近隣センター	20	—	—	—
新富近隣センター	31	—	—	18
新田原近隣センター	—	3	—	17・19
富里近隣センター	24・25	21	—	—
永楽台近隣センター	27	—	20	12
増尾近隣センター	—	8・9	—	4・5
光ヶ丘近隣センター	—	10・11	21・22	1・2・15
酒井根近隣センター	26	—	—	—
南部近隣センター	—	6・7	15・18	—
藤心近隣センター	30	—	23	11
保健センター	—	18・27・29	16	6

受付時間 ○印のときは、女性が午前9時～10時、男性が午前10時～11時
 ○印のないときは、男性が午前9時～9時半、女性が午前9時半～11時
 健康推進課 ☎64-3333

健康 8月 康

健康推進課 ☎64-3333 ※⑧以外の費用は無料。申し込み方法の記載のないものは、当日会場へ直接

事業名	とき・ところ	対象・内容・申し込み等	
子ども	①1歳6カ月児健康診査	3日(火)・4日(水)・20日(金)・31日(火) 午後1時～2時10分 保健センター	平成10年1月生まれの幼児
	②3歳児健康診査	5日(水)・19日(水)・24日(火) 午後0時45分～1時45分 保健センター	平成8年2月生まれの幼児
	③幼児のむし歯予防教室	6日(金)・25日(水)・27日(金) 午前9時半～10時15分・11時から3回のうちいずれか1回に参加を健康管理センター	平成9年8月生まれの幼児。歯みがき指導など。今回参加されないかたへは、次回の通知はしません
子ども・成人	④もぐもぐ・かみかみ教室(離乳食教室)	18日(水) 午後1時半～3時 教育福祉会館	1歳3カ月ごろまでのお子さんとお母さん、希望者。離乳食の作り方・試食、乳幼児栄養相談。母子健康手帳・スプーン・皿を持参
	⑤かしわ歯科相談室	19日(木) 午後1時半～3時 教育福祉会館	市内在住のかた。歯科医師の相談・歯科衛生士の歯みがき指導。子どもは母子健康手帳、40歳以上のかたは健康手帳(お持ちのかただけ)、歯みがき指導を受けるかたは歯ブラシを持参
成人	⑥健康なんでも相談	6日(金)・20日(金) ＝消費生活センター 27日(金)＝柏寿荘 いずれも午後1時～2時半	市内在住のかた。医師・保健婦・栄養士による健康相談
	⑦栄養(食事)相談	申込時に決定 健康管理センター	糖尿病等の病態別の食事相談が必要なかた。カロリーチェックや献立のアドバイスなど、病態に合わせた栄養指導。健康推進課へ電話で予約を。随時受け付けています
	⑧マタニティクッキング教室	30日(月) 午前10時半～午後1時 保健センター	妊婦(子ども連れ・夫婦・その他の家族可)。家族の健康づくりを目的とした調理実習。費用600円。エプロン・三角きん・米半カップ・母子健康手帳を持参。8月2日(月)午前9時から、健康推進課へ電話で申し込み※保育室あり
人	⑨ウォーキング基礎講座	〔ハリキリコース〕 9月7日・14日・21日の各火曜日(計3回) 午後1時～4時 市民体育館 〔ラクラクコース〕 9月10日・17日・24日の各金曜日(計3回) 午後1時～4時 市民体育館	体力向上を目指す市内在住のかた、先着40人。正しい歩き方と速度や歩数を意識した歩き方、ストレッチを学びます。8月2日(月)午前9時から、健康推進課へ電話で申し込み 無理なく歩きたい市内在住のかた、先着40人。自分の健康や体力に応じた歩き方とストレッチを学びます。8月2日(月)午前9時から、健康推進課へ電話で申し込み

間柏保健所 ☎67-1255 ※費用は無料

事業名	とき・ところ	対象・内容・申し込み等
心の健康相談	6日・20日・27日の各金曜日 午後2時～4時、柏保健所	電話で予約を
アルコール悩みごと相談	2日(月)・17日(火)午後2時～4時 柏保健所	電話で予約を
精神障害者社会復帰グループ「樹(みき)の会」	5日・19日の各木曜日 午前10時～正午、柏保健所ほか	電話で予約を
酒害教室	17日(火)午後2時～4時半 教育福祉会館	当日、会場へ直接
乳幼児発達相談	26日(水)午後1時～3時半 柏保健所	発達の遅れが心配な2歳ぐらまでの乳幼児。電話で予約を
療育相談	26日(水)午後1時～2時 柏保健所	整形外科的な心配のある18歳未満の乳幼児・児童。整形外科医による診察・指導、保健婦による相談など。母子健康手帳を持参

お盆に歯が痛くなったら

とき 8月13日(金)・14日(土)・15日(日)
午前10時～11時半
ところ 休日急患歯科診療所(柏下73 健康管理センター内)
電話 64-8114(診療時間内だけ)
注意 15日(日)の診療時間は、普段の日曜日と異なりますのでご注意ください
 健康保険証を持参してください
 健康推進課 ☎64-3333

イベント

ユネスコ国際セミナー 8月7日(土)16時半、教福。市内在住・在勤のかた。NGO代表の講演。無料。石井 ☎67-8296
 川の生物調査「大堀川をきれいにする会」 8/8の9時半～12時、北柏橋のたもと集合。網などの道具は貸与。無料。最上 ☎64-48827
 田中地区園芸・将棋大会 8/22の9時半～16時半、田中近。千円。5日まで申し込み。藤田 ☎31-1582
 ちびまわり号での旅 10/24、行き先は東武動物公園。障害者(家族・ボランティア)三千五百円。9/3までに申し込み。加川 ☎73-1699
会員募集
 柏ねた跳人(はねと)「飛龍連」 柏まつりに参加。本番前に数回の練習あり。④千円(十八歳以下は無料)。小林 ☎45-6336
 俳句「和(なご)みの会」 第二(水)13時、教福。①千円、②六百元。達 ☎32-4568
 ペン習字「柏書会」 第二・四(火)13時、豊四季台近。初心者。①千円、②二千円。長谷川 ☎44-93357
 フラダンス「フリンゴ」 第一・三(水)19時半、豊四季台近。初心者。①千円、②二千五百円。高橋 ☎45-7771
 光ヶ丘ヨガサークル 第一・三・四(水)13時、光ヶ丘近。①千円、②千二百円。佐藤 ☎72-11545
 ソフトボール「柏クイーンズ」 毎(火)と第一・三(水)9時半、高田運動広場。十八歳以上の女性。①千円、②千円。平賀 ☎46-0132
 社交ダンス「光ヶ丘シヤルウィダンス」 月四回(金)15時、光ヶ丘近。経験者。①千円、②三千円。鈴木 ☎72-0665
 裏千家茶道愛好会 月二回(金)10時、光ヶ丘近。①三千円、②三千五百円(菓子代を含む)。荒井 ☎72-9442
 女声合唱団「コルザ」 毎(水)13時、アミユゼ柏。①三千五百円。佐藤 ☎72-4772
 茶・華道サークル 第二・四(水)13時、豊四季台近。小学生以上。①千円、②茶道三千円・華道二千円。赤間 ☎43-0451(19時以降)
 エンジェル新体操クラブ 月三回(水)18時15分、旭町近。小・中学生の女子。一回七百五十円。仲澤 ☎46-95993
自主保育「わたもの会」 毎(火)・(水)10時15分、豊四季台婦人児童センター。二歳半以上の未就園児。③三百円。栗山 ☎43-5132
女声コーラス「それいゆ」 毎(月)10時、豊四季台団地集会所。③三千五百円。藤川 ☎45-2122
琴サークル「ゆうの会」 第一・三(水)10時、柏コミュニティプラザ。無料体験可。①三千円。中里 ☎43-0995(18時以降)
空手道「実武道会館」 毎(火)少年の部18時、一般の部19時、田中小。①千円、②三千円。大中 ☎34-3375
地唄舞「柏会」 月三回(土)12時、アミユゼ柏。①五千円、②五千円。佐々木 ☎67-77801
混声合唱団「明響(めいいきよ)」 月二回(土)10時、豊四季台近。第九の依頼演奏。男声。①千円。高宮 ☎69-0638
 ◎日時・場所は予定です

柏の夏を満喫!

柏まつり '99



柏に暑い夏がやってきた! 7月24日・25日、毎年恒例の「柏まつり」が花自動車、パレードで幕を開けました。柏駅周辺には、この日を待ちかねた60万人が大集合。柏おどりコンテストや柏ねぶたのパレードなど、次々と行われるイベントで盛りあがった会場は、おどりで最高潮を迎え、小さな子どもから大人まで、柏の夏を満喫しました。



この花自動車のデザインは花自動車コンテスト最優秀賞 千田愛さん(柏三小)の作品



人・街・緑
柏市の木: カシワ 鳥: オナガ
花: シバザクラ/カタクリ



♪シャンシャンシャンと打って柏でシャン



ふるさと製品の試験販売では、アイスクリーが好評



④9 浴衣

日差しが傾き、夜風と共に盆踊りの太鼓の音が聞こえてくる。そんな夏の夜に活躍するのが浴衣である。近ごろ和服は特別なときだけ着ることが多くなった。浴衣も例外ではなく、花火大会など夏のイベントに着ることが多いようだ。

さまざまな色の浴衣があり、ワンピースのように洋服感覚で着られるようです。と浴衣売場の担当者。朝顔や金魚など柄のモチーフは変わらないうえ、よりおしゃれにデザインされているものも多いとか。



また、オーソドックスでも小物や柄を少し変えたり、より自分に似合うものを選んで、ほかの人と違う個性を演出する傾向にあるとのこと。色や柄が豊富なのは「自分らしさにこだわりたい」という気持ちにこたえるためなのかもしれない。

デザインや選び方が変わっても、帯をきゅつと締める感覚は変わらない。帯を締めるときは、背筋も気分も引き締めて、粋いきに決めたい。

【ひとくちメモ】

もとは湯帷子(ゆかたびら)とい、平安時代の貴族が入浴時に着ていた。江戸時代から庶民が湯上がりに着るようになり、外出着として定着したのは明治からという。

やった! 甲子園だ

柏陵高校が県大会優勝



柏陵高校が春夏連続出場——。7月25日、夏の高校野球県大会の決勝戦がマリンスタジアム(千葉市)で行われ、柏陵高校が市立銚子高校を破り、春に続いて2度目の甲子園への切符を手に入れました。決勝戦では、9回を過ぎて両者一歩も譲らず緊迫した展開でしたが、12回、一死二・三塁から気力のサヨナラヒットで1点を奪い、見事熱戦を制しました。柏陵ナインは、8日から甲子園で行われる全国大会に出場します。

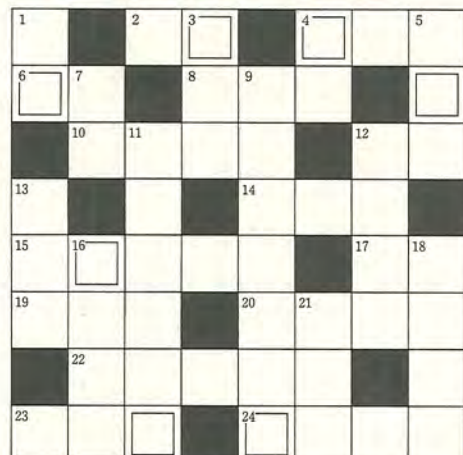
応募方法

はがきに、答えと本号の感想や質問・意見(広報に掲載させていただくこと)もあわせて、ペンネーム・匿名希望も可、住所・氏名・年齢・職業・電話番号を書いて、〒277-8500 5 柏市柏五丁目1-1 柏市役所広報広聴課へ、8月16日(月)までに郵送で(必着)。正解者の中から抽選で、五人のかたにテレホンカードをプレゼント。7月1日号の正解はナガシソウメン(ソウメンナガシ)でした。応募総数は百八十五通。当選者の発表は、記念品の発送をもって代えさせていただきます。

◎整理は欠かせない
◎〇〇するよ
◎〇〇したい。君に〇〇
◎〇〇がよくなっている
◎〇〇がよくなっている
◎〇〇がよくなっている

- 1 たんすや戸棚、テープ
- 2 夏の夜は〇〇だめしに
- 3 イースター島にある〇〇像
- 4 荷物を持ち上げる人
- 5 空にかかる七色の橋
- 6 仕事の〇〇をこぼす
- 7 一階の下は
- 8 例え「でたらめ」を
- 9 8月2日から内容を一新(折り込み参照)
- 10 稲や麦の収穫のこと
- 11 沖繩をこう呼ぶことも
- 12 毎年、皇居のお堀にやってくる鳥の親子
- 13 〇〇天気になあれ!
- 14 夏の夜、チカチカ光る
- 15 8月15日は〇〇〇〇
- 16 彼は〇〇〇〇ある家の
- 17 絵を描く人のこと
- 18 ありがたい。君に〇〇
- 19 〇〇晩成
- 20 太宰府天満宮は〇〇〇
- 21 新しいまちづくりに〇〇
- 22 近ごろはドラマの〇〇
- 23 不況でこれが少ない
- 24 「広報かしわ」では市民の皆さんのこと

パズルの時間



二重マスの7文字を並べ替えて一つの言葉にしてください

タテのヒント

ENGUANT