

平成11年度の予算など

当初47議案を審議

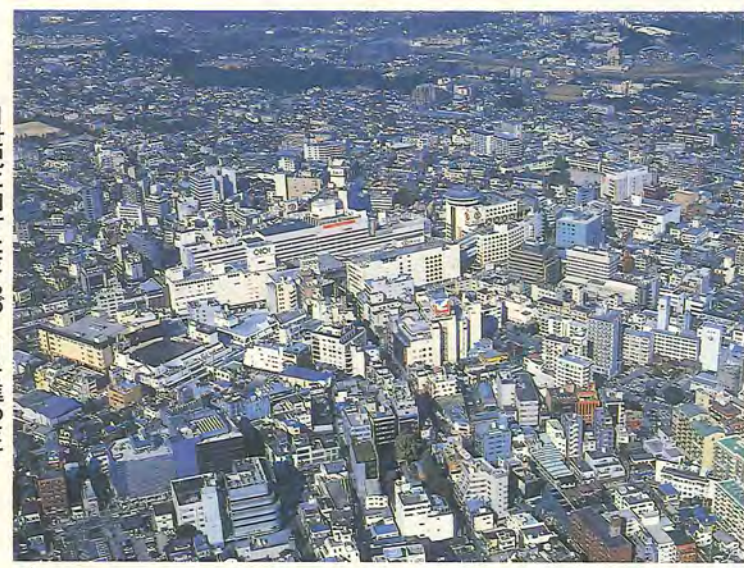
3月市議会

平成11年第一回定例会市議会(3月市議会)は、2月26日に招集され、3月19日までの予定で開かれています(別表参照)。今議会では、平成11年度柏市一般会計予算をはじめ、柏市職員定数条例の一部を改正する条例の制定など、当初四十七議案を審議します。

一般会計は866億円に 10年度より1.1%増

平成11年度の予算案は、一九九万円となります。この額が一般会計は、一・一%増の八百六十六億二千二百万円、八つづいていきます。

特別会計が四百八十八億二千九百円、水道事業会計が八十九億七千五百万円、病院事業会計が二十九億六千万円で、合計が千四百七十三億六千七百七十七万円、八つづいていきます。



21世紀に向けたまちづくりを進めます

平成11年度の予算案は、一九九万円となります。この額が一般会計は、一・一%増の八百六十六億二千二百万円、八つづいていきます。

一方、歳出は土木費が三三・六%と最も多く、以下民生費二〇・四%、衛生費二二・八%、教育費二二・四%となっています。

◎柏市中小企業資金融資条例の一部を改正する条例の制定について
従業員独立開業資金の対象者の要件を緩和するものです。

◎柏市福祉医療基金条例の制定について
市の社会福祉事業の推進や地域医療の整備を図るため、柏市福祉医療基金条例を制定するものです。

■ 3月市議会の日程 (一部は既に終了しています)

月	日	議事予定
2月	26日(金)	招集日
3月	4日(木)	一般質問
	5日(金)	"
	8日(月)	"
	9日(火)	"
	10日(水)	議案質疑
	11日(木)	"
	12日(金)	"
	15日(月)	委員会
	16日(火)	"
	17日(水)	"
	19日(金)	採決

* 主な内容 *

- 千葉県議会議員選挙/市・県民税の申告/市民活動に補助金 … P 2
- ふるさと産品の試食会/市政・広報モニターを募集/市長室だより … P 3
- 情報館(講座・講演、こども広場、健康、催しほか) … P 4~7
- 人・街・緑(フォトニュース)/春夏秋冬/パズルの時間 … P 8

21世紀に向けた計画づくり

「ひと・まち・みどり」が光るふれあいの都市・柏の実現のため、第三次総合計画を着実に実行するとともに、行政改革をさらに進め、社会の変化に適応する行政体制の強化に努めます。



施政方針
柏市長 本多 晃

快適な都市環境づくり 地域経済の活性化

また、二十一世紀の市の将来展望を描く第四次総合計画については、より多くの市民のかたに参加していただきながら、柏市の個性と魅力を生かした活力のある美しい柏の基本構想作りを進めていきます。

地域振興券の交付は、3月20日からの実施を予定に準備を進めています。

春の到来とともに、経済にも回復の兆しが見えることを願っています。

施政方針の主な内容は、次のとおりです。

平成11年度の予算編成

平成11年度の予算については、長引く景気の低迷や恒久的減税による市税の落ち込みもある中で、景気回復にも最大限配慮し、現在の財政状況の下で積極的に対応するとともに、経常経費の削減に努め、民生生活重視の観点からできる限り、安全で安心して暮らせる社会を築くため、保健・医療・福祉の充実を図ります。

③教育環境の整備
家庭・学校・地域が一体となつて、次代を担う子どもたちが夢と希望を持ち、個性を伸ばせる教育環境の整備を進めます。子ども一人ひとりに目の行き届く教育体制を作ります。また、コンピュータ教育の推進や心の教室相談活動の充実、フレッシユ教員派遣事業、中学校給食の推進などに努めます。

①安全で安心して暮らせるまちづくり
市民一人ひとりが日々の生活の中で不安を感じることをなく、安全で安心して暮らせる社会を築くため、保健・医療・福祉の充実を図ります。

④地域経済の活性化
現在の厳しい経済情勢の中で、市内企業を中心とした地域経済の活性化を図るとともに、市民の雇用の安定や就業機会の拡大を目指します。特に、中小企業融資の充実や商店街の振興、東葛テクノプラザなど地元事業者の産・官交流の推進などに努めます。

②快適な都市環境づくり
ごみ処理問題の解決やリサイクル体制の確立、ダイオキシン対策には最優先で取り組まします。また、手賀沼浄化の推進や都市交通対策、緑地の保全と公園の整備を図り、新しい時代を視野に入れた、二十一世紀の柏にふさわしい快適なまちづくりを進めます。

ティーンズ・ネイチャースクール

一裏磐梯でクロスカントリースキーをしようー
 と き 3月26日(金)~28日(日) (2泊3日)
 ところ 国立磐梯青年の家(福島県)
 対象 中学生、男女各先着15人
 内容 クロスカントリースキー、雪上ゲームなど
 交通 往復とも貸し切りバス
 費用 10,000円(貸しウェアは別途)
 申し込み 〃初めて参加するかた=3月6日(土)午後2時からと、7日(日)~13日(土)午前9時~午後4時半(月曜日を除く)に、永楽台近隣センターへ費用を添えて
 〃参加したことがあるかた=3月9日(火)午前9時から

ボランティアスタッフ体験

ティーンズ・ネイチャースクールに同行し、ボランティアスタッフとして活動体験をしてみませんか
 対象 15~18歳のかた、先着10人
 費用 10,000円(貸しウェアは別途)
 申し込み 左記の「初めて参加するかた」と同じ
 ※3月14日(日)午前11時~午後5時に永楽台児童センター(永楽台近隣センター内)で事前打ち合わせを行います

園永楽台児童センター ☎63-1201

とき 3月5日(金)午前10時~11時15分
 対象 二~三歳の幼児とその保護者、先着百人
 内容 体操・エプロンシアターなどで遊びます
 費用 無料
 申し込み 当日、会場へ直

② みんなであそぼう ・幼児の集い

とき 3月2日(火)午前10時から、永楽台児童センターへ電話か直接
 申し込み 3月2日(火)午前10時から、永楽台児童センターへ電話か直接
 内容 指を使ってプチマフラーを編みます
 費用 無料
 注意する物 極太の毛糸二玉か、細い毛糸三玉

④ 春休みバスハイイク 「ワクワクドキドキ 水のワンダーランド」

とき 3月25日(木)午前9時半~午後4時(雨天決行)
 ところ 霞ヶ浦ふれあいランド(茨城県)
 対象 小学一年~四年生、先着四十人
 内容 遊びながら水の大切さを学びます

■時間外保育募集の保育園

保育園名	住所	電話番号
桜台保育園	桜台9-6	67-5924
東中新宿保育園	東中新宿4丁目5-24	73-9087
豊四季保育園	豊四季台2丁目1-120	45-3414
増尾保育園	増尾6丁目6-1	72-1347
土南部保育園	逆井1305-2	73-7811
豊町保育園	豊四季698-28	74-8484
名戸ヶ谷保育園	名戸ヶ谷683-1	64-8783
旭町保育園	旭町5丁目3-25	43-8240
高野台保育園	根戸416-67	33-6460
松葉保育園	松葉町4丁目11	32-3200

求人

対象 五十五歳くらいまでの子ども好きで健康なかた、各園一~二人程度
 勤務時間 月曜~金曜日午前7時~9時半と午後4時半~午後7時、土曜日午前7時~午後7時
 勤務場所 別表の市立保育園
 賃金(時給) 保育有資格者九百十円、無資格者八百七十円※交通費は別途支給
 申し込み 写真をはった履歴書・印鑑・資格証明書の写し(あるかただけ)を持って、3月10日(水)までに、勤務を希望する保育園へ直接(園各保育園(別表参照))
 臨時看護婦
 対象 看護婦の資格を持つ五十歳くらいまでのかた、一人
 勤務場所 市内市立保育園
 勤務時間 月曜~金曜日午前8時半~午後5時(多少の時間変更あり)
 賃金(時給) 千二百六十円※交通費は別途支給
 申し込み 写真をはった履歴書・資格証明書の写しを持って、児童課(第一庁舎二階)へ直接(園児童課)

とき 3月13日(土)午後1時半~3時半
 対象 小学生、先着二十人
 内容 和紙人形のしおり作り
 申し込み 3月2日(火)

⑤ 和紙人形をつくる

とき 3月6日(土)・20日(土)午後1時半~2時半
 対象 小学生、先着二十人
 内容 指を使ってプチマフラーを編みます
 費用 無料
 注意する物 太めの毛糸二玉
 申し込み 3月3日(水)

⑥ 指で編むプチマフラーづくり

とき 3月14日(日)午前10時~午後1時
 対象 小学四年生以上、先着十八人
 内容 サンドイッチなどを作ります
 費用 三百円
 申し込み 3月2日(火)

レイソルとびろくす
 '99 Jリーグがいよいよ開幕。今年こそタイトル獲得を目指して、がんばれ柏レイソル。みんなでスタジアムに行って、応援しよう！
 1stステージ オープニングゲーム・対京都パープルサンガ
 と き 3月6日(土)午後7時キックオフ
 ところ 日立サッカー場
 入場料 指定S=5,000円、S=4,000円、M=3,500円、(前売り) A=3,000円、自由=2,000円、自由小・中学生=1,000円
 園レイソルインフォメーションセンター ☎63-1710

マナー講座 新入社員研修
 と き 3月25日(木)・26日(金)午前10時~午後5時(計2回)
 ところ 勤労会館
 対象 4月から市内の企業に勤務する新入社員のかた、先着50人
 内容 会話の仕方、職場のマナーなど、社会人としての基礎知識を学びます
 費用 無料
 申し込み 各企業ごとに申し込みを。はがきに「新入社員研修希望」と明記し、会社の名称・所在地・電話番号と参加者の氏名を書いて、〒277-8505 柏市柏5丁目10-1 柏市役所商工課へ、3月15日(月)までに郵送(必着)か電話で
 園商工課

リハビリに参加しませんか
 と き 週1回午前10時~午後2時半※半日の場合もあります
 ところ 保健センター・身体障害者福祉センター・南部老人福祉センター・北部近隣センター※住まいに近い会場に参加していただきます
 対象 市内在住の18歳以上で障害をお持ちのかた、高齢に伴い体の働きが低下しているかた
 内容 集団での機能回復訓練など
 費用 無料
 申し込み 介護支援課(市役所第一庁舎2階)へ電話か直接
 園介護支援課

子どもの広場

※①・②の会場と問い合わせは、県立手賀の丘少年自然の家(沼南町) ☎91-192
 ① エンジョイ・ウィークエンド
 と き 3月13日(土)午前9時~正午
 定員 五十人
 内容 森の中のネイチャーゲームとフラネタリウムの上映
 費用 無料
 申し込み 当日、会場へ直

※③の会場と問い合わせは、永楽台近隣センター(永楽台近隣センター内) ☎63-1201。車での来場は「遠慮を」
 ① 指で編むマフラー
 と き 3月6日(土)午後2時~4時
 対象 小・中学生、先着三十人
 内容 指を使ってプチマフラーを編みます
 費用 無料
 注意する物 極太の毛糸二玉か、細い毛糸三玉
 申し込み 3月2日(火)午前10時から、永楽台児童センターへ電話か直接
 ② みんなであそぼう・幼児の集い
 と き 3月5日(金)午前10時~11時15分
 対象 二~三歳の幼児とその保護者、先着百人
 内容 体操・エプロンシアターなどで遊びます
 費用 無料
 申し込み 当日、会場へ直

柏玉姫殿(相三三) ところ
 費用 四百円
 申し込み 往復はがきに「バスハイイク希望」と明記し、住所・氏名(ふりがな)・性別・学校名・学年・電話番号と返信面をあて先を書いて、〒277-0845 柏市豊四季台二丁目一~一四 豊四季台婦人児童センターへ、3月5日(金)までに郵送(必着)※応募は一人一通。応募者多数の場合は抽選
 ⑤ 和紙人形をつくる
 と き 3月13日(土)午後1時半~3時半
 対象 小学生、先着二十人
 内容 和紙人形のしおり作り
 申し込み 3月2日(火)

費用 二百円(材料費)
 注意する物 はがき
 申し込み 3月3日(水)
 ⑥ 指で編むプチマフラーづくり
 と き 3月6日(土)・20日(土)午後1時半~2時半
 対象 小学生、先着二十人
 内容 指を使ってプチマフラーを編みます
 費用 無料
 注意する物 太めの毛糸二玉
 申し込み 3月3日(水)

情報館

市役所 67-1111-1

※見出しが色刷りのものは市からのお知らせです

健康

※①④の問い合わせは健康推進課 ☎64-3333。費用は無料。申し込み方法の記載のないものは、当日、会場へ直接

①栄養(食事)相談

とき 申込時に決定
ところ 健康管理センター
対象 糖尿病等の病態別の食事相談が必要な方
内容 カロリーチェックや献立のアドバイスなど、病態に合わせた栄養指導
申し込み 健康推進課へ電話で予約を。随時受け付けています

②かしわ歯科相談室

とき 3月18日(木) 午後1時半～3時
ところ 教育福祉会館
対象 市内在住のかた
内容 歯科医師の相談、歯科衛生士の歯みがき指導
用意する物 子どもは母子健康手帳、四十歳以上のかたは健康手帳(お持ちのかただけ)、歯みがき指導を受けるかたは歯ブラシ

③幼児のむし歯予防教室

とき 3月15日(月)・17日(水)・24日(水)の午前9時半～10時15分・11時からの三

回。いずれか一回に参加を

⑥アルコール悩みごと相談

とき 3月1日(月)・16日(火) 午後2時～4時
ところ 柏保健所
申し込み 電話で予約を

とき 3月4日(木)・18日(木) 午前10時～正午
ところ 柏保健所ほか
申し込み 電話で予約を

④健康なんでも相談

とき・ところ 3月5日(金)・19日(金) 消費生活センター、3月12日(金) 南部老人福祉センター、3月26日(金) 柏寿荘。時間はいずれも午後1時～2時半
対象 市内在住のかた
内容 医師・保健婦・栄養士による健康相談

⑦精神障害社会復帰グループ「樹(みき)の会」

とき 3月4日(木)・18日(木) 午前10時～正午
ところ 柏保健所ほか
申し込み 電話で予約を

⑧酒害教室

とき 3月16日(火) 午後2時～4時半
ところ 教育福祉会館
申し込み 当日、会場へ直接

⑨発達相談

とき 3月15日(月) 午前10時～午後4時
対象 発達の遅れが心配な二歳くらいまでの幼児
申し込み 電話で予約を

⑤心の健康相談

とき 3月5日～26日の各金曜日午後2時～4時
ところ 柏保健所

⑩心の電話相談

とき 3月2日～30日の毎週火曜日午後1時～4時
ところ 柏保健所

お知らせ

選挙人名簿の新規登録者の縦覧

新たに「柏市永久選挙人名簿」に登録されるかたの縦覧を行います。
とき 3月3日(水)～7日(日) 午前8時半～午後5時
ところ 選挙管理委員会事務局(市役所第一庁舎四階)
登録対象 昭和54年3月2日までに生まれたかたで、平成10年12月1日までに柏市に転入し、引き続き3月1日現在も居住しているかた
縦覧対象 新たに柏市永久選挙人名簿に登録されたかた
選挙管理委員会事務局
選挙管理委員会事務局
縦覧 3月1日から、平成11年度

固定資産課税台帳の縦覧

の固定資産課税台帳の縦覧を開始します。この台帳には、平成11年度に納めていたたて固定資産税・都市計画税の基になる、土地・家屋・償却資産の価格や課税標準額等が登録されています。
なお、家屋の新築や増築、土地の地目変更、下落修正等による価格の変更について疑義がある場合は、3月1日(月)～4月2日(金)に柏市固定資産評価審査委員会に審査の申し立てをすることが出来ます。
縦覧の期間 3月1日(月)～23日(火) 午前8時半～午後5時15分(土曜・日曜日、祝日を除く)
ところ 資産税課(市役所第二庁舎三階)
対象 固定資産の所有者、納税管理人、所有者からの委任
柏そぼ商組合は、六十二のそぼ屋さんが集まる組合、「自分たちの仕事で年寄りに喜んでもらえれば」と、ひかり隣保館への慰問を始めたのは昭和63年のこと。それから、毎年一度の活動を続けている。この日は、十六人のそぼ職人が材料と道具を老人ホームの調理場に持ち込み、二百八十人分のそぼ・うどんを用意した。人件費はもちろんのこと、材料などをすべてが持ち出して行われる。「この業界も不況のありを受けています。慰問をこのまま続けられる

転出するかたはご注意ください 地域振興券3月20日交付開始

柏市では3月20日(出)から地域振興券の交付を開始します。交付の対象となるかたへは、交付申請書等を3月15日(月)までにお送りします。

なお、地域振興券の交付対象者で、柏市を3月21日(日)以降に転出するかたは、転出先の市町村では地域振興券の交付は受けられません。柏市で交付を受けることとなりますのでご注意ください。3月20日までに転出するかたは、転出先の市町村で交付を受けることとなります。転出の際には「未受領証明書」を発行しますので、転出先の市町村へ提出してください。 ※詳しくはお問い合わせください

☎地域振興券推進本部

ボランティアは今日も行く

柏そぼ商組合

「おぼのよっぴ」

「おぼのよっぴ」

「おぼのよっぴ」

「おぼのよっぴ」

「おぼのよっぴ」

「おぼのよっぴ」

「おぼのよっぴ」

「おぼのよっぴ」

「おぼのよっぴ」

「おぼのよっぴ」



「この日が待ち遠しくてね」「おいしかったわ。来年もまた来てください」とお年寄りたちから声がかかる。「皆さんが喜ぶ顔を見るのが一番うれしい。このそぼのように皆さんが長生きしてほしいですね。」
問い合わせは鈴木さん ☎45-7740。

市民相談

☆相談日が祝・休日に当たる場合は休みます。また、都合により休む場合がありますので、事前にご確認ください

相談名	日時・場所	問い合わせ	相談名	日時・場所	問い合わせ	相談名	日時・場所	問い合わせ
法律相談(予約制)	毎週月・木曜日と第1・第3水曜日午前9時半～午後3時半※予約はそれぞれ前週木曜日午前9時から 市役所相談室		交通事故巡回相談(予約制)	第1・第3木曜日午前10時～午後3時 ※予約はそれぞれ毎週金曜日午前9時から 交通安全課	交通安全課	労働相談	面接相談・電話相談 第1水曜日午前10時～午後3時 柏ワークプラザ	☎46-0880
夜間法律相談(予約制)	第2水曜日午後6時～8時20分 ※予約は前週木曜日午前9時から 学習センター(柏駅東口)		家庭児童相談	毎週月～金曜日午前9時～午後4時 家庭児童相談室(児童課内)	家庭児童相談室	発明特許電話相談	第1土曜日午前10時～正午 ※今月をもって同相談は終了します	大沼浩司さん ☎66-2798
人権身の上相談	第1・第3火曜日午前10時～午後3時 市役所相談室		①身体障害者 ②精神薄弱者相談	①毎週火曜日午前10時～午後3時 ②毎週水曜日午前10時～午後3時 教育福祉会館1階心身障害者相談室	心身障害者相談室 ☎64-2911	消費生活相談	毎週月～金曜日午前9時～午後4時 消費生活センター	消費生活センター ☎64-4100
行政相談	第1・第3火曜日午前10時～午後3時 市役所相談室	広報広聴課	心配ごと相談(老人福祉相談を含む)	毎週水・土曜日午前10時～正午 教育福祉会館1階相談室	教育福祉会館1階相談室 ☎63-2734	学校・家庭教育相談	毎週月～金曜日午前9時～午後4時 教育相談室(教職員課内)	教育相談室 ☎67-4152
税務相談	第2・第4金曜日午後1時～4時 市役所相談室		結婚相談	毎週水・土・日曜日午後1時～3時 教育福祉会館1階相談室		教育・幼児教育相談	電話相談・面接相談(予約制) 毎週月～金曜日午前9時～午後4時 教育研究所	教育研究所 ☎45-7778
不動産お困りごと相談	第1・第3金曜日午前10時～午後3時 市役所相談室		ボランティア相談	毎週金曜日午前10時～午後3時と毎週日曜日午後1時～3時 教育福祉会館1階相談室		少年相談	月曜日・祝日を除く毎日午前9時～午後5時 少年補導センター	少年補導センター ☎64-7571
登記相談	第2火曜日午前10時～午後3時 市役所相談室		①柏パートバ ②高齢者職業相談	毎週月～金曜日午前9時～午後4時 柏ワークプラザ	①☎45-6114 ②☎45-8542	子育てにこころ電話相談	毎週月～金曜日午前9時～午後5時 健康推進課	健康推進課 ☎62-2525
住宅リフォーム相談	第4火曜日午前10時～午後4時 市役所相談室	建築課	女性就業(内職)相談	毎週月・火・木曜日午前10時～午後4時 柏ワークプラザ	☎46-0880	やまびこでんわ相談(子どもたちの悩みごと電話相談)	月曜日・祝日を除く毎日午後1時～5時	少年補導センター ☎66-8181

■国民健康保険の加入・脱退の手続き

	こんなとき	用意する物
加入	他の市町村から転入してきたとき	印鑑、転出証明書
	退職等で職場の健康保険をやめたとき	印鑑、健康保険の資格喪失日か退職日が明記された書類(健康保険資格喪失連絡票、退職証明書、雇用保険の離職票等)
	※同居しているご家族で、既に国民健康保険に加入しているかたがいる場合は、その保険証もお持ちください ※厚生年金・共済年金を受給している70歳未満のかたは、年金証書もお持ちください	
脱退	他の市町村へ転出するとき	印鑑、保険証
	職場の健康保険に入ったとき	印鑑、保険証、職場の健康保険の保険証
その他	市内で転居したとき	印鑑、保険証 (市民課で住民票上の届出をすませてから保険証の手続きをしてください)
	世帯を分離・合併したとき	
	世帯主が変わったとき	

ただし、世帯主が届出をする場合は、印鑑は不要です。

※老人医療受給者証をお持ちのかたは、一緒にご持参ください
※保険料の口座振替の開始・停止・変更されるかたは、通帳と口座の届出印をお持ちください

70歳になった翌月から老人医療の対象に

老人医療は、満70歳になった翌月から開始になります(ただし、1日生まれのかたは、その月から対象となります)。対象となるかたには、事前にはがきで通知します。

受診するときは、必ず「老人医療受給者証」「健康手帳」「健康保険証」を医療機関の窓口で提示してください。

◎老人医療受給者証を更新

今回、更新の対象となるかたは、老人医療受給者証の有効期限が平成11年3月31日までのかたです。該当するかたには、新しい受給者証を3月19日(金)に発送します。内容を確認して、古い受給者証を保険課(市役所第2庁舎1階)か最寄りの出張所へお返しください。

なお、記載内容が誤っている場合や加入している健康保険が変わったことを届け出していない場合は、同封のはがきか、保険課で手続きをしてください。

4月からの老人医療対象者は
昭和4年3月2日～
昭和4年4月1日生まれのかた

対象者への通知と
受給者証の交付開始日 **3月19日(金)**

■保険課

新しい国民健康保険証を3月19日(金)に発送します。保険証が届きましたら、内容に誤りがないかを確認してください。新しい保険証は、届いた日から使えます。なお、古い保険証は、保険課(市役所第2庁舎1階)か最寄りの出張所へお返しください。

三歳児を対象に、豊住幼児ルームの入所見募集します。幼児ルームは、お子さんをお預かりして、歌や遊び等を月三回程度行い、お子さんの身の発達の手助けをする施設です。

とき 3月28日(日)午前10時～午後2時※小雨決行
ところ 清掃工場(船戸山高野)
対象 市内在住のかた。先着三十区画※個人・団体を問いません。営利を目的とすることを除く

市では、簡易耐震診断相談会を年四回行っています。最近、これと類似した住宅耐震診断が市内の各家庭を訪問し、関心ありますので、注意ください。

対象 満二十歳以上の女性のかた、十五人
期間 5月～平成13年3月
内容 懇談会やアンケートなどによるモニター活動

対象 県内在住・在勤のかた、四百四十人
内容 俳優・渡辺謙氏(予定)などのシンポジウムと映画「絆」の上映
費用 無料
申し込み 往復はがきに「映画会希望」と明記して、
園芸48-0200

とき 3月4日(木)・5日(金)午後1時～4時半
ところ 柏駅東口スカイプラザ二階入口
内容 生徒が職業実習で製作したバック、ペンケース、陶器などの販売
園立養護学校流山高等学
園48-0200

新しい国民健康保険証を送ります
新しい国民健康保険証を3月19日(金)に発送します。内容に誤りがないかを確認してください。新しい保険証は、届いた日から使えます。なお、古い保険証は、保険課(市役所第2庁舎1階)か最寄りの出張所へお返しください。

豊住幼児ルームの入所見募集
三歳児を対象に、豊住幼児ルームの入所見募集します。幼児ルームは、お子さんをお預かりして、歌や遊び等を月三回程度行い、お子さんの身の発達の手助けをする施設です。

とき 3月28日(日)午前10時～午後2時※小雨決行
ところ 清掃工場(船戸山高野)
対象 市内在住のかた。先着三十区画※個人・団体を問いません。営利を目的とすることを除く

市では、簡易耐震診断相談会を年四回行っています。最近、これと類似した住宅耐震診断が市内の各家庭を訪問し、関心ありますので、注意ください。

対象 満二十歳以上の女性のかた、十五人
期間 5月～平成13年3月
内容 懇談会やアンケートなどによるモニター活動

対象 県内在住・在勤のかた、四百四十人
内容 俳優・渡辺謙氏(予定)などのシンポジウムと映画「絆」の上映
費用 無料
申し込み 往復はがきに「映画会希望」と明記して、
園芸48-0200

とき 3月4日(木)・5日(金)午後1時～4時半
ところ 柏駅東口スカイプラザ二階入口
内容 生徒が職業実習で製作したバック、ペンケース、陶器などの販売
園立養護学校流山高等学
園48-0200

新しい国民健康保険証を送ります
新しい国民健康保険証を3月19日(金)に発送します。内容に誤りがないかを確認してください。新しい保険証は、届いた日から使えます。なお、古い保険証は、保険課(市役所第2庁舎1階)か最寄りの出張所へお返しください。

豊住幼児ルームの入所見募集
三歳児を対象に、豊住幼児ルームの入所見募集します。幼児ルームは、お子さんをお預かりして、歌や遊び等を月三回程度行い、お子さんの身の発達の手助けをする施設です。

とき 3月28日(日)午前10時～午後2時※小雨決行
ところ 清掃工場(船戸山高野)
対象 市内在住のかた。先着三十区画※個人・団体を問いません。営利を目的とすることを除く

市では、簡易耐震診断相談会を年四回行っています。最近、これと類似した住宅耐震診断が市内の各家庭を訪問し、関心ありますので、注意ください。

対象 満二十歳以上の女性のかた、十五人
期間 5月～平成13年3月
内容 懇談会やアンケートなどによるモニター活動

対象 県内在住・在勤のかた、四百四十人
内容 俳優・渡辺謙氏(予定)などのシンポジウムと映画「絆」の上映
費用 無料
申し込み 往復はがきに「映画会希望」と明記して、
園芸48-0200

とき 3月4日(木)・5日(金)午後1時～4時半
ところ 柏駅東口スカイプラザ二階入口
内容 生徒が職業実習で製作したバック、ペンケース、陶器などの販売
園立養護学校流山高等学
園48-0200

ボランテニア講座の企画運営委員を募集
活動期間 3月19日(金)～来年3月
ところ 教育福祉会館
対象 市内在住のかた、先着十人程度
内容 「ボランテニア入門講座」「ボランテニア実践講座」の企画・運営
申し込み 3月2日(火)午前9時から、中央公民館へ電話か直接
園中央公民館64-181

一般の利用はできません
菅平かしわ荘
5月7日(金)～7月28日(水)
※林間学校のため
園市民生活課

4月2日(平成8年4月1日)に生まれた、集団生活が可能な幼児
所在地 豊住三丁目六一
保育期間 4月～来年3月
※8月は夏休み。年間三十三回の登室
保育時間 午前9時半～11時半
保育料(月額) 千六百元
申し込み 保護者が同居しているかたが、お子さん同伴で、豊住幼児ルームへ印鑑を持って直接

3月1日～7日は建築物防災週間です。
この期間内、市では市民の皆様、建築物の防災に関するパンフレットを配布するとともに、防災査察を実施し、建築物の防災対策を推進していきます。

対象 二十歳以上の女性のかた、十五人
期間 5月～平成13年3月
内容 懇談会やアンケートなどによるモニター活動

対象 県内在住・在勤のかた、四百四十人
内容 俳優・渡辺謙氏(予定)などのシンポジウムと映画「絆」の上映
費用 無料
申し込み 往復はがきに「映画会希望」と明記して、
園芸48-0200

とき 3月4日(木)・5日(金)午後1時～4時半
ところ 柏駅東口スカイプラザ二階入口
内容 生徒が職業実習で製作したバック、ペンケース、陶器などの販売
園立養護学校流山高等学
園48-0200

催し
柏の葉小さな映画会
とき 3月20日(土)午後4時半～7時
ところ さわやかちは県民プラザ
対象 県内在住・在勤のかた、四百四十人
内容 俳優・渡辺謙氏(予定)などのシンポジウムと映画「絆」の上映
費用 無料
申し込み 往復はがきに「映画会希望」と明記して、
園芸48-0200

市税納税相談
平日、市役所に来ることができないかたのために、市税(市県民税・固定資産税・軽自動車税)の納税相談を行います。
※当日は税金の納付も受け付けます
とき 3月13日(土)・14日(日)午前10時～午後3時半
ところ 収納課(市役所第2庁舎2階※当日は第1庁舎正面玄関左の職員通入口をご利用ください)、松葉・豊四季台・光ヶ丘・田中・南部の各近隣センター
園収納課

イベント
手ひねり陶芸講習 3/24の10時～12時半、柏コミュニティーセンター。下沢46-0595
お花のシユガークラフト 3/9の10時～11時半、新田原近七。千円。3/7までに予約を。星野64-7102
インディアカ大会 3/28の9時～16時、市民体育館。小学四年生～成人。一チーム三千円。高校生以下一人二百円。湯山73-2228

会員募集
藤心手品サークル 第一・三(内13時、藤心近七。会費五千円(三ヶ月。用具代込み)。長谷川72-0013
書道「彩」 毎月15時、松葉近七。初心者歓迎。①千円、②二千円。吉野32-6339
フラダンス「ブルメリヤ」 4月からの第一・三(火)13時半、アミューゼ。初心者歓迎。①三千円、②三千円。二戸43-2147
舞踊「柳扇会」 第一・三(火)13時、利根近七。会費はか。初心者歓迎。①三千円、②三千円。長田34-0780
柏葉会話 4月からの月四回(出)、千代田近七。初級上級クラス。講師は英国人。①三千五百円。藤本66-4112

【おわびと訂正】
本紙2月15日号第七面、海技免状の更新・失効再交付講習の記事中、申し込み先が「277-0823 柏市布施新町一丁目四八 柏海技免許センター」とあるのは、「277-0852 柏市旭町二丁目四八 ザ・ネモト」(二〇二 柏海技免許センター)の誤りでした。おわびして訂正します。

犬・猫差し上げます
犬 生後二カ月の雄三匹、雌一匹。母親はシエラレイ。古谷34-3477



ウルトラマンと一緒に

新1年生の交通安全フェア



「いのち 大切に」をテーマに第12回交通安全フェアが2月11日に市民文化会館で行われ、新1年生がウルトラマンタロウなどと一緒に、楽しく交通安全の勉強やパトカーの体験乗車をしました。会場は「ウルトラマンがんばれー」と身をのり出しながら声援を送る子どもたちの熱気や笑顔がいっぱいでした。



柏市の木：カシワ 鳥：オナガ 花：シバザクラ/カタクリ



④ カワセミ

皆さんはカワセミという鳥をご存じだろうか。カワセミは「空飛ぶ宝石」と言われるほどきれいな鳥だ。「チイー」と鋭い金属性の鳴き声が特徴で、水面すれすれを矢のように飛ぶ。清流のあかしとされ、汚れた川では見ることができない。本来、あまり見ることができない鳥だが、川や沼に魚が少なくなるこ

の時期にはえさを探す姿を見かけることがある。早朝のあけぼの山公園で利根川から来るカワセミを見た。初めて見たときの目を疑うほどの美しさ……。まさにドラマチックな出会いという感じである。

柏には、利根川とその水辺を含む優れた空間があり、動物・植物として我々人間も多大な恩恵に預かっている。しかし、河川の空間も時代とともに変わり、最近では洪水に対するより高い安全性が求められ、土の露出している部分が少なくなつた。そんな中、土などで崖を作り、え付けをしてカワセミを観察している野鳥公園などもあるという。時代が変わり自然が少なくなつても、人の自然に対する想いは変わらないだろう。いつまでもカワセミなどの鳥



や小動物たちと共存ができる柏であつてほしい。

【ひこくちメモ】
川魚が主食。えさを捕るときは水面の上で停空飛翔(ホバリング)し、垂直に水中に飛び込んで魚を捕らえる。河川や清流に住み、川辺の土手や土の崖、水辺から離れた場所にも巣を作る。

はたち 二十の記念に ごみ収集車体験乗車

新成人となった7人が参加し、2月11日・19日の両日ごみ収集車の体験乗車が行われました。慣れない作業服に身を包み、額にうっすらと汗を浮かべながら「二十の記念に参加しました。大変だけど楽しいです。ごみを出す人の協力も必要ですね。」と参加した飯岡さんはすがすがしい笑顔で語ってくれました。



いよいよ春本番

あけぼの山農業公園の梅



春の訪れを一番に告げてくれる梅。市内の名所のひとつ、あけぼの山農業公園の梅が見ごろとなりました。園内の梅園(四季の里)では、2月中旬に咲き始めた100本の木が、紅白の花を今が見ごろと咲かせています。3月中旬まで楽しむことができますので、ご家族で出かけてみてはいかがでしょうか。

寄贈の21点を展示 柏市所蔵作品展

アミューゼ柏の開館を記念して柏市所蔵作品展が3月7日まで行われています。この展示会は柏市に寄贈された堀田清治・塩水流功・棟方志功・芹沢銈介などの作品を展示するものです。一堂に展示されることはあまりないので、ぜひこの機会にお出かけください。



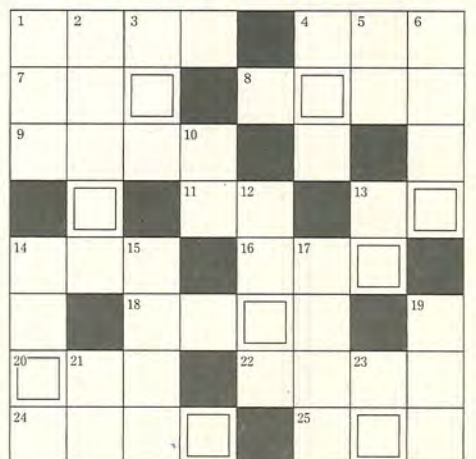
応募方法

はがきに、答えと今号の感想、住所・氏名・年齢・職業・電話番号を書いて、〒277-8505 柏市柏五丁目1-1 柏市役所 広報広聴課へ、3月12日(金)までに郵送で(必着)。正解者の中から抽選で、五人のかたにテレホンカードをプレゼント。2月1日号の正解はシミノウエンでした。応募総数は四百三通。当選者の発表は、記念品の発送をもって代えさせていただきます。

【広報広聴課】

- | | | | | | | | | | | | | | | | |
|----------|------------|-----------|-----------|--------------------|--------------|-------------|------------|-----------|---------------|------------|------------|------------|-------------|------------|-----------|
| 23 | 21 | 19 | 17 | 15 | 14 | 13 | 12 | 10 | 6 | 5 | 4 | 3 | 2 | 1 | |
| 間違って書くこと | 奈良の春日山にいます | 目の黒い部分 | 北海道産の常緑高木 | JR柏駅南口開設に〇〇〇をお願いする | 危険を知らせる火災〇〇〇 | 源流こんぶくろ〇〇 | 自然の宝庫、手賀沼の | 畳・障子のある部屋 | 農作業で土を耕す道具 | 反応がにぶいこと | 〇〇〇保険制度 | 来年4月からスタート | 〇〇〇〇〇〇する | 大雪が積もって学校が | できばえの良い作品 |
| | 25 | 24 | 22 | 20 | 18 | 16 | 14 | 13 | 11 | 9 | 8 | 7 | 4 | 1 | |
| | 卵を入れて〇〇〇を | 個人・団体の目的た | 女の子の遊びの定番 | 知っていること、理解 | 友人を英語で | 〇〇〇〇〇〇の顔も三度 | 昔ながらの掃除道具 | しるし、はんこ | 〇〇〇〇〇〇のハンドバック | おかあさんのお腹がす | 思ったとおり満足行く | 試合の行方を〇〇〇す | 分度器で〇〇〇〇を図る | 大事な手紙を郵送する | |

パズルの時間 PUZZLE



二重マスの9文字を並べ替えて一つの言葉にしてください(ヒントは六面)

タテのかぎ

ヨコのかぎ