

まだ使える家具がいっぱい

週末はリサイクル展示場へ

引っ越しや家の建て替えなどで捨てられる、たくさんの家具。「まだ使えるのに…」というものもありますね。柏市では、粗大ごみとして出された家具の中からきれいなものを選んで、市民の皆さんに無料で提供しています。家具を売おうと思ったら、まず「リサイクル展示場」をのぞいてみませんか。



手入れの済んだものから公開します

夏は春に次いで引っ越しの多いシーズン。粗大ごみとして出される家具も多くなります。柏市では、その中から状態の良いものを選んで展示、抽選で市民の皆さんに無料で差し上げています。

「かたい」名前ですが、常盤高速道・柏インターチェンジ近くにあるリサイクル展示場。正式には「家具等リサイクル展示場」と言います。ちよつと「かたい」名前で、土曜・日曜日に開いています。粗大ごみは戸別収集されて、展示場へ運びます。リサイクルできそうな家具は、トラックに積みこきにも、その日に収集したマットレスなどに挟んで積むようにするなど、傷をつけないように気を付けています。



掃除と修理で復活
展示場に運ばれた家具

利用者の声

以前に利用したことがある友達から聞いて、気軽な気持ちで行ってみました。まだきれいで、もったいないようなものがたくさんあって、こういう方法もあるんだなあと思いました。タンスが当たり、今も使っています。(あかね町在住 60代・女性)

子どもが下宿するときに、台所の収納用キャビネットをもらいました。以前にはタンスが当たったことがあり、利用するのは2回目です。もう少し小さめの家具があるといいと思います。(若柴在住 50代・女性)

きれいに使っているし、家具は自分でも手入れできますから、リサイクル品でも気にならないですね。展示場の場所が、ちょっとわかりにくいと思います。(増尾在住 60代・夫婦)

子どものベビーダンスをもらいました。子ども用の家具は結構高いので、当たって良かったです。ほかにも、まだまだきれいなタンスなどがたくさんありますね。(藤心在住 20代・女性)



これはリサイクルできるかな

利用案内

- 開場日時** 第1～第3土曜・日曜日午前10時～午後4時
- ところ** 柏市一般廃棄物処理業協同組合倉庫2階(中十倉二418-1)
- 利用できるかた** 市内在住の高校生以上のかた
- 申し込み** ご来場のうへ、展示場に備え付けの応募用紙でお申し込みを。第3日曜日に抽選を行い、当選者には後日、連絡します
- 注意** 家具の搬出は、当選者のかたに行ってください



111

現在は同組合の職員二人が修理をしています。

一番人気はタンス
展示場の開場日には、たくさん市民のかたが訪れます。平成9年度の来場者数は二千二百十八人、二百三十七点の家具が展示され、九割程度が引き取られていきました。

人気のあるものになると、抽選の倍率は十倍以上になることも。特にタンスは、点数もそろっており、希望するかたも多い人気商品です。

現在は、四十点ほどの家具が展示されています。必要なものが無料で手に入るチャンスです。今度の週末、展示場へ行ってみませんか。

圃清掃収集事務所 ☎73-5

市立砂川美術工芸館

びょうぶ 芹沢銈介屏風展

人間国宝・芹沢銈介の型絵染の中から、屏風を中心に約90点を紹介します。

とき 9月13日(日)～来年1月17日(日)午前9時半～午後5時(入館は午後4時半まで) ※月曜日(祝日の場合はその翌日)、年末年始を除く。なお、9月7日(月)～12日(土)は、展示替えのため休館します

入館料 一般310円、高校生・大学生150円、小・中学生100円
※障害者・70歳以上のかたは無料

交通 〈徒歩〉 柏駅西口から15分
〈バス〉 柏駅西口から東武バス「若柴循環」で「呼塚交差点」下車、徒歩1分
〈駐車場〉 国道16号の「柏保健所入口」信号そば
圃市立砂川美術工芸館 ☎64-6413・文化課



* 主な内容 *

- 9月定例市議会の議案/下水道標語・ポスターの… P 2
入選作品が決定
- 犬・猫の飼い方/敬老の集い・長寿者訪問/市長… P 3
室だより
- 情報館(健康、講座・講演、催し、求人ほか)… P 4
～7
- 人・街・緑(フォトニュース)/春夏秋冬/パズルの時間… P 8

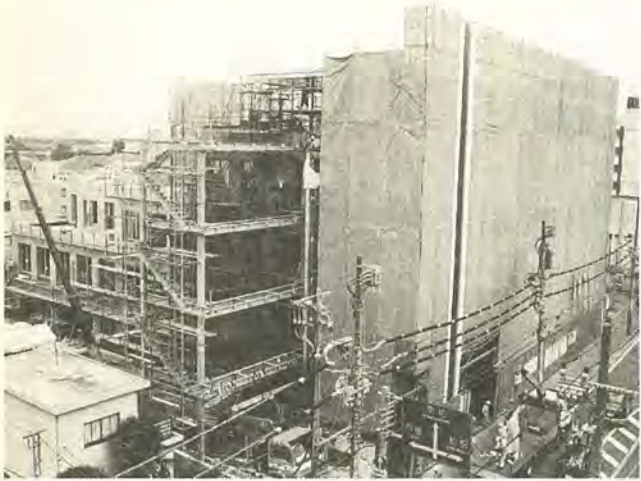
アミュゼ柏条例の制定など 当初14の議案を審議へ 9月議会

柏市議会平成10年第三回定例会(9月定例会)は、9月4日(金)に招集され、開会します。今議会では、柏市アミュゼ柏条例の制定や平成9年度柏市歳入歳出決算の認定など、当初14議案が審議される予定です。

◇柏市アミュゼ柏条例の制定について
現在、柏公民館跡地(柏六丁目)に、市民文化の向上と福祉の増進を図るための施設を建設中です。この名称を「アミュゼ柏」と定め、併せて次の施設を置くものです。

◇柏市立こどもルーム条例の制定について
新たに、柏一小こどもルームを建設中です。この名称を「こどもルーム」と定め、併せて次の施設を置くものです。

◇平成9年度柏市歳入歳出決算の認定について
平成9年度の財政は、長引く景気低迷の影響もあり税収を中心とした一般財源が伸び悩んだことから、引き続き厳しい財政運営となりましたが、経費の削減や特定財源の確保に努めた結果、健全財政を維持することができました。



10月末に完成予定のアミュゼ柏

9月議会

国民健康保険事業など九つの事業の特別会計は、歳入総額が約四百六十八億二千万円で前年度比五・四パーセント増、歳出総額が約四百四十一億六千五百万円で前年度比三・九パーセントの増です。

歳入・歳出の差引額は約二十九億三千六百万円で、ここから継続費等で翌年度へ繰り越す財源、約十三億七千四百万円を差し引くと、実質収支は約二億五千九百万円の黒字になります。

◇平成10年度柏市一般会計補正予算について
平成10年度の一般会計予算総額を五億二千万円増額し、八百六十一億九千八百万円に補正予算を加え、八百六十九億九千八百万円に増額します。

◇柏市選挙公報発行条例の制定について
柏市選挙公報発行条例の制定により、選挙公報の発行が義務づけられ、選挙の公正な実施に資すると見られます。

入選作品を展示 下水道の標語・ポスター

下水道の標語・ポスター

9月10日は、「第三十八回全国下水道促進デー」です。市では、この日にあわせて標語とポスターのコンクールを行い、入選作品が決まりました。

◎ポスターの部
【最優秀賞】 飯島 博明(柏八小五年)
【優秀賞】 栗山絵梨子(柏五小六年) 金生 知子(柏五小六年) 吉川由利夏(柏五小六年) 富田 紗代(松葉二小六年)

☆作品展示会
とき 9月1日(火) 18時～21時
内容 啓発品の配布など
場所 下水道維持課

◎標語の部
【特選】 「下水道 広げて豊かな暮らしを」(高田武夫・松葉町三丁目)
【準特選】 「下水道 活(い)かす あなたの心がけ」(守山十三男・豊四季台二丁目)



最優秀賞・飯島博明さんの作品

市議会の日程を案内中

市議会(9月1日)の日程を案内中です。市議会事務局(市役所第2庁舎4階)で配布しています。お問い合わせは、市議会事務局(0476-6000)まで。

◇柏市一般廃棄物処理施設生活環境影響調査結果縦覧等手続条例の制定について
◇工事の請負契約の締結について(柏第四一処理分区汚水幹線工事(十一九工区))
◇市道路線の認定について
◇市道路線の廃止について
◇平成9年度柏市病院事業会計決算の認定について
◇平成9年度柏市水道事業会計決算の認定について
◇平成10年度柏市老人保健事業特別会計補正予算について

8団体に交付決定 市民活動の補助金制度

今年、新しくスタートした市民活動補助金制度。6月に交付団体を公募したところ、十二団体から申請がありました。市民のかたにも参加して、この制度を利用することで、交付団体は、さらに活発な活動を展開できるようになります。

◎市民生活課

■市民活動補助金の交付団体

| 団体名 | 活動内容 |
|----------------|----------------|
| 人形劇団トイボックス | 指人形をとおしての子ども育成 |
| 大堀川の水辺をきれいにする会 | 水辺の清掃・草花育成 |
| こん袋池を考える会 | 池の清掃 |
| 手賀沼の浄化を考える会 | 沼の清掃・記録 |
| 斎藤牧場の緑と環境を考える会 | 草花育成・除草・たこ揚げ大会 |
| 平和の会 | 柏の歴史(戦争記録)保存 |
| 柏窯会 | 陶芸・市民講習会 |
| ケアグループあいの手柏 | 在宅介護 |

交通安全の集い

とき 9月15日(火)午後1時～4時※雨天中止

ところ 柏駅東口ダブルデッキ

内容 県立柏中央高校生による1日警察官、柏一小・風早北部小(沼南町)・県警音楽隊による交通安全コンサート

◎交通安全課

ユネスコ少年団員募集

対象 小学5年生～中学1年生の児童・生徒、50人※ボランティアの青年リーダー(大学生・社会人のかた)若干名

活動日 原則として毎月第3日曜日

内容 国際理解のための学習と奉仕活動。英会話の学習会やキャンプ

費用 3,000円(年間)

申し込み はがきに「ユネスコ少年団入団希望」と明記し、住所・氏名・電話番号・学校名・学年と保護者の氏名を書いて、〒277-8505柏市柏5丁目10-1 柏市役所文化課内柏ユネスコ協会事務局へ、9月14日(月)までに郵送で(当日消印有効)※応募者多数の場合は抽選

◎文化課内柏ユネスコ協会事務局

市民ギャラリー 9月1日受付開始

(平成11年4月1日～平成12年3月31日の利用分)

対象 市内在住の個人や市内の団体・サークル

申し込み 文化課(市役所第2庁舎4階)で配布している申込書で、9月30日(水)までに文化課へ直接

使用料 1日16,800円
※入場料を徴収する場合は33,600円

◎詳しくは、お問い合わせください
◎文化課

情報館

市役所 ☎67-11111

※見出しが色刷りのものは市からのお知らせです



講座・講演

※①～⑤の問い合わせは、中央公民館 ☎64-1811。費用は無料。③以外の会場は教育福祉会館

① 少子問題を考える
公開講座

とき 9月5日(土) 午前10時～正午

対象 市内在住・在勤のかた、先着四十人

内容 少子問題の現状と課題について学びます

申し込み 9月2日(水) 午前9時から、中央公民館へ電話か直接

② 柏近郊8大学共同セミナー

とき 9月12日～11月14日の毎週土曜日午後1時半～3時半(10月3日・10日を除く、計八回)

対象 市内在住・在勤のかた、八十人

内容 近隣の八大学から講師を招き、二十一世紀の政治・経済・文化などを考えます

申し込み 往復はがきに「八大学共同セミナー希望」と明記し、住所・氏名・年齢

の毎週火曜日午前10時～正午(計五回)

対象 市内在住・在勤のかた、先着三十人

内容 今話題の環境、福祉などの行政を学びます

申し込み 9月2日(水) 午前9時から、中央公民館へ電話か直接

③ 初心者のためのパソコン教室

とき 9月20日(日) 午後1時半～4時半

対象 市内在住・在勤の初心者のかた、三十二人

内容 パソコンの基礎を学びます

申し込み 往復はがきに「初心者のためのパソコン教室希望」と明記し、住所・氏名・年齢・電話番号と返信面のあて先を書いて、〒277-0005 柏市柏五丁目八-10005 柏市柏五丁目八-10005 柏市中央公民館へ、9月10日(木)までに郵送で(必ず) ※応募は一人一通。応募者多数の場合は抽選

④ 市民自治大学

とき 9月22日～10月20日 午前9時から、酒井根近隣センターへ直接

対象 市内在住の六十歳以上のかた、先着三十五人

内容 七宝焼、館外学習、グラウンドゴルフなど

費用 無料(材料等は実費) 申し込み 9月2日(水) 午前9時から、酒井根近隣センターへ直接

午前9時から、あけぼの山農業公園へ電話か直接

対象 市内在住・在勤のかた、先着二十人

内容 プラムジャム・ミックスジャムなどを作ります

申し込み 9月2日(水) 午前9時から、田中近隣センターへ電話か直接

⑤ 日本語教室

とき 毎週木曜日、午後2時～4時、夜の部 午後6時～8時半(祝日・年末年始を除く)

対象 市内在住・在勤の外国人のかた

費用 二千七百円程度(テキスト代)

申し込み 会場随時

⑥ 陶芸窯利用講習会

とき 10月15日・22日・29日の各木曜日午後1時～3時(計三回)

対象 市内在住・在勤のかた、先着二十人

内容 プラムジャム・ミックスジャムなどを作ります

費用 千五百円 申し込み 9月2日(水) 午前9時から、酒井根近隣センターへ直接

午前9時から、あけぼの山農業公園へ電話か直接

対象 市内在住のかた、二十人

内容 秋の花で、ハンギングバスケットを作ります

申し込み 9月3日(木) までに、みどりの基金へ電話で ※応募者多数の場合は抽選

⑦ アゴラ・ウィークエンドコンサート

とき 9月12日(土) 午後3時～4時

内容 三味線のコンサート

費用 無料

申し込み 当日、会場へ直接

⑧ 国際音楽の日フェスティバル

とき 10月4日(日) 午後1時半～4時

定員 四百七十人

内容 プロ・アマ合同のクラシックコンサート

費用 無料

明記し、住所・氏名・年齢・電話番号と返信面のあて先を書いて、〒277-0882

対象 市内在住のかた、二十人

内容 秋の花で、ハンギングバスケットを作ります

申し込み 9月3日(木) までに、みどりの基金へ電話で ※応募者多数の場合は抽選

⑨ ヤングミセスセミナー

とき 9月22日、10月6日、11月10日・24日、12月8日の各火曜日と10月17日(土) 午前10時～午後2時半(計六回)

定員 先着四十人

内容 子育てに関する健康栄養、趣味の手作りなど

申し込み 当日、会場へ直接

⑩ ホームヘルパー養成研修(三級課程)

とき 10月14日(水)～11月20日(金) の平日のうち11日間

対象 市内在住・在勤のかた、先着二十人

内容 プラムジャム・ミックスジャムなどを作ります

費用 千五百円 申し込み 9月2日(水) 午前9時から、酒井根近隣センターへ直接

市役所 ☎67-11111

| 催し | 会期 | 展示内容 |
|--------------------|---|------------------------------|
| 秋桜会展 | 1日(火)、3日(木) | 主婦中心の絵画同好会の油絵・水彩など、約50点 |
| 油絵、絵画展 | 4日(金)～7日(月) | 絵画教室で学習している20人のメンバーの油絵、約40点 |
| ハーダンガー刺しゅう教室 | 8日(火)～11日(金) | フルウェー地方の手芸ハーダンガー刺しゅう、約100点 |
| フォト・ふじごころ写真展 | 12日(土)～15日(火) | 「私の柏」をテーマに30人の会員が写した写真、約50点 |
| 柏シルバー写真同好会第1回写真展 | 17日(木)～20日(日) | 会員の年間ベストショットを発表 |
| 第5回柏水彩画展 | 21日(月)～24日(木) | 人物・静物・風景の水彩画、約60点 |
| 絵画サークル「ミューズ」第4回発表展 | 25日(金)～28日(月) | 主婦が描いた油絵・アクリル・水彩・パステル等、約100点 |
| 寺島文化会館油絵講座作品展 | 29日(火)～10月3日(土) | 主婦中心の油絵講座16回目の作品展、作品数120点 |
| 開館時間 | 午前10時～午後8時 ※いずれの催しも初日は正午から、最終日は午後6時まで(一部変更あり) | |
| 入場料 | 無料 | |
| 利用の申し込みと問い合わせ | 文化課または市民ギャラリー(柏高島屋ステーションモール8階) ☎48-2211 | |

| 催し | 日程・開演時間 | 催し・入場料・問い合わせ |
|------|--------------|---|
| 大ホール | 6日(日) 午前11時 | マスクプレイミュージカル S=2,900円 A=2,400円 B=1,900円 劇団飛行船 ☎03-5451-7733 |
| 大ホール | 23日(木) 午後2時 | 親子まんがまつり 全自700円 関東映画社 ☎0492-95-0737 |
| 大ホール | 30日(木) 午後6時半 | チャリティーコンサート 全自800円 市立柏高校 ☎32-3460 |
| 小ホール | 6日(日) 午後2時 | 角兄妹デュオギターリサイタル 全自2,500円 二本木 ☎47-3592 |
| 小ホール | 15日(火) 午後2時 | ハートロックコンサート 全自299円 柏ミュージッククラブ ☎030-516-5492 |

| | |
|---------|---|
| プラネタリウム | 9月の月例映写会 「月」・神話「竹取物語」 とき 12日(土)・26日(土) 午後1時半・3時半と13日(日)・27日(日) 午前10時半、午後1時半・3時半 ところ 図書館本館2階 入場料 無料 視聴覚ライブラリー ☎64-1811 |
| 図書館 | おはなし会 毎週水曜日午後4時～4時半 <休館日> 毎週月曜日、15日(火)、23日(木)、30日(日) 図書館本館 ☎64-5346 |

市民文化会館 9月

レイソルとぴくす



サテライイトで活躍中の長谷川太郎選手

8月2日、'98 Jサテライイトリーグが再開し、柏レイソルは8月23日現在、Aグループの首位をキープし、昨年に続き二連覇を目指しています。また、8月22日からJリーグセカンドステージも開幕しています。皆さんの応援をお願いします。

千葉大学公開講座 「家族で楽しむ園芸」

とき 10月3日・17日、11月7日・21日、12月5日の各土曜日午前10時～午後3時(計五回)

ところ 千葉大学園芸学部 附属農場

定員 三十人

内容 ガーデニング・園芸・せん定などを学びます

費用 七千四百円

申し込み 往復はがきに「公開講座希望」と明記し、住所・氏名・年齢・性別・電話番号と返信面のあて先を書いて、〒277-0882 柏市柏の葉六丁目二一 千葉大学園芸学部附属農場事務係へ、9月17日(木)までに郵送で

※応募者多数の場合は抽選

〒千葉大学園芸学部附属農場事務係 34-4840

キヤップを持つかたの権利擁護 午後部 自閉的傾向のあるかたへの取り組み

費用 無料

申し込み 往復はがきに「ザ・ワールドユースセミナー」と明記し、住所・氏名・年齢・職業・電話番号・外国料理(タイ・マレーシア・ネパール・中国・台湾料理)の第一・第二希望を書き、〒70-0153 流山市中一〇 千葉県立流山青年の家へ、9月11日(金)までに郵送で(必着) ※応募者多数の場合は抽選

〒千葉県立流山青年の家 59-2004

平成10年度環境カウンセラー募集

環境庁では、環境問題や保全について知識や経験をお持ちのかたを、「環境カウンセラー」として登録しています。カウンセラーのかたには、環境問題について市民や事業所

お知らせ

無料簡易耐震診断

9月5日までは建築物防災週間です。無料簡易耐震診断を実施します。

とき 9月6日(日) 午前10時～午後3時

ところ 増尾近隣センター

対象 木造建築物(在来構法)をお持ちのかた

用意する物 自宅の図面(建築確認通知書など)

建築指導課

米穀販売業(卸売業・小売業)の登録

対象 新規に政府米または自主流通米の販売を始めたかた

登録要件 卸売業 年間販売見込数量が四千精米トン以上で、とう精施設があること

小売業 米を販売する売り場を持つこと

申請手数料 卸売業 十萬円 小売業 九千円(二店舗目以降は、一店舗につき五千円)

浄水器の訪問販売にご注意

最近市内で「水道部の方から来ました」と名乗り、試薬などを使って浄水器の販売や貸出しなどをする商法が発生しています。

水道部では、物品の販売などで直接各家庭を訪問することはありません。十分に注意ください。

水道部給水課 66-2191

生涯学習ボランティアの募集

対象 市内在住・在勤・在学で特技などをお持ちのかた

申し込み 所定の登録申込書(請求により郵送可)に必要事項を記入し、生涯学習推進課(市役所第二庁舎四階)へ9月18日(金)までに、郵送(必着)か直接

その他 10月6日(火)午後6時半から、教育福祉会館で行う登録研修会へ必ず参加してください(印鑑持参)

生涯学習推進課

選挙人名簿の縦覧

とき 9月3日(木)～7日(月) 午前8時半～午後5時

ところ 選挙管理委員会事務局(市役所第二庁舎四階)

縦覧対象 今回新たに「柏市永久選挙人名簿」に登録されるかた

登録の対象 昭和53年9月2日までに生まれたかたで、平成10年6月1日までに柏市に住民登録をし、9月1日現在も居住しているかた

選挙管理委員会事務局

市指定の給水工事が追加

水道部では、給水装置工事業者を新たに指定しました。給水装置などの工事は、指定業者に依頼してください。

マレック(南柏二丁目)

交通実態調査にご協力

千葉県では、9月中旬から11月に、人の動きに関する交通実態調査を行います。

県内では、約五万世帯を対象に調査員が各家庭を訪問します。対象となる家庭には事前にはがきでお知らせしますので、協力をお願いします。

国土計画課・千葉県計画センター 64-0191

自動車点検推進デー

とき 9月20日(日) 午前10時～午後3時

ところ 関東運輸局野田自動車検査登録事務所

内容 車なんでも相談コーナー、マイカー無料点検、点検教室、お子さんへのプレゼントコーナーなど

関東運輸局千葉陸運支局 043-242-7338

柏一小・藤心小こどもルーム児童募集

対象 柏一小・藤心小に通う小学一年～三年生、各ルム五十人

入所期間 10月1日～来年3月31日の毎日午後1時半～6時半 ※日曜日・祝日・年末年始を除く

申し込み 青少年センター(十倉)と各こどもルームで配布している所定の用紙に必要事項を書き、柏一小・藤心小(各)に9月10日(木)に柏一小へ、藤心小(各)に9月11日(金)に土南部小へ直接。

10月からの老人医療対象者は 昭和3年9月2日～昭和3年10月1日生まれのかた

対象者への通知と受給者証の交付開始日 9月18日(金)

※身体障害者手帳(1～4級)を交付されている満65歳～69歳のかたも、対象となる場合がありますのでお問い合わせを

国保課

生涯学習ボランティアの募集

対象 市内在住・在勤・在学で特技などをお持ちのかた

申し込み 所定の登録申込書(請求により郵送可)に必要事項を記入し、生涯学習推進課(市役所第二庁舎四階)へ9月18日(金)までに、郵送(必着)か直接

その他 10月6日(火)午後6時半から、教育福祉会館で行う登録研修会へ必ず参加してください(印鑑持参)

生涯学習推進課

課都市政策室

備(吉川市三輪野江) 0489-81-3571

▽昭和水道土木(台東区台東二丁目) 03-3834-2451

水道部給水課 66-2191

小作地の所有状況の縦覧

とき 9月30日(水)まで 午前8時半～午後5時(土曜・日曜日、祝日を除く)

ところ 農業委員会事務局(市役所第二庁舎三階)

内容 平成10年8月1日現在の小作地所有状況の縦覧

農業委員会事務局

自動車点検推進デー

とき 9月20日(日) 午前10時～午後3時

ところ 関東運輸局野田自動車検査登録事務所

内容 車なんでも相談コーナー、マイカー無料点検、点検教室、お子さんへのプレゼントコーナーなど

国土計画課・千葉県計画センター 64-0191

交通実態調査にご協力

千葉県では、9月中旬から11月に、人の動きに関する交通実態調査を行います。

県内では、約五万世帯を対象に調査員が各家庭を訪問します。対象となる家庭には事前にはがきでお知らせしますので、協力をお願いします。

国土計画課・千葉県計画センター 64-0191

米穀販売業(卸売業・小売業)の登録

対象 新規に政府米または自主流通米の販売を始めたかた

登録要件 卸売業 年間販売見込数量が四千精米トン以上で、とう精施設があること

小売業 米を販売する売り場を持つこと

申請手数料 卸売業 十萬円 小売業 九千円(二店舗目以降は、一店舗につき五千円)

浄水器の訪問販売にご注意

最近市内で「水道部の方から来ました」と名乗り、試薬などを使って浄水器の販売や貸出しなどをする商法が発生しています。

水道部では、物品の販売などで直接各家庭を訪問することはありません。十分に注意ください。

水道部給水課 66-2191

市指定の給水工事が追加

水道部では、給水装置工事業者を新たに指定しました。給水装置などの工事は、指定業者に依頼してください。

マレック(南柏二丁目)

生涯学習ボランティアの募集

対象 市内在住・在勤・在学で特技などをお持ちのかた

申し込み 所定の登録申込書(請求により郵送可)に必要事項を記入し、生涯学習推進課(市役所第二庁舎四階)へ9月18日(金)までに、郵送(必着)か直接

その他 10月6日(火)午後6時半から、教育福祉会館で行う登録研修会へ必ず参加してください(印鑑持参)

生涯学習推進課

自動車点検推進デー

とき 9月20日(日) 午前10時～午後3時

ところ 関東運輸局野田自動車検査登録事務所

内容 車なんでも相談コーナー、マイカー無料点検、点検教室、お子さんへのプレゼントコーナーなど

国土計画課・千葉県計画センター 64-0191

交通実態調査にご協力

千葉県では、9月中旬から11月に、人の動きに関する交通実態調査を行います。

県内では、約五万世帯を対象に調査員が各家庭を訪問します。対象となる家庭には事前にはがきでお知らせしますので、協力をお願いします。

国土計画課・千葉県計画センター 64-0191

米穀販売業(卸売業・小売業)の登録

対象 新規に政府米または自主流通米の販売を始めたかた

登録要件 卸売業 年間販売見込数量が四千精米トン以上で、とう精施設があること

小売業 米を販売する売り場を持つこと

申請手数料 卸売業 十萬円 小売業 九千円(二店舗目以降は、一店舗につき五千円)

浄水器の訪問販売にご注意

最近市内で「水道部の方から来ました」と名乗り、試薬などを使って浄水器の販売や貸出しなどをする商法が発生しています。

水道部では、物品の販売などで直接各家庭を訪問することはありません。十分に注意ください。

水道部給水課 66-2191

市指定の給水工事が追加

水道部では、給水装置工事業者を新たに指定しました。給水装置などの工事は、指定業者に依頼してください。

マレック(南柏二丁目)

市民リサイクル情報交換コーナー

餅つき器、ゴルフセット(女性用)、二段ベット、自転車(3段式、24～26インチ)＝以上格安でビデオカメラ＝5,000円以下で

左記の品の提供を希望するかたは、はがきまたは電話で下記へご連絡を

家庭で不用となった生活用品を譲ってくださるかたは、消費生活センターへ直接か、はがきに住所・氏名・電話番号・品名・メーカー名・型式・年式・譲渡希望価格(10,000円以下)などを書き、申し込みを

消費生活センター ☎63-5853
〒277-0005 柏市柏1丁目1-11ファミリかしわ3階

| 市民相談 | | 市民相談 | | 市民相談 | |
|-------------|---|-------------------|--|-------------------------|--|
| 相談名 | 日時・場所 | 相談名 | 日時・場所 | 相談名 | 日時・場所 |
| 法律相談(予約制) | 毎週月・木曜日と第1・第3水曜日午前9時半～午後3時 ※予約はそれぞれ前週木曜日午前9時から 市役所相談室 | 交通事故巡回相談 | 第1・第3木曜日午前10時～午後3時 ※予約はそれぞれ毎週金曜日午前9時から 交通安全課 | 労働相談 | 面接相談・電話相談 第1水曜日午前10時～午後3時 勤労会館2階相談室 |
| 夜間法律相談(予約制) | 第2水曜日午後6時～8時20分 ※予約は前週木曜日午前9時から 学習サークルセンター(柏駅東口) | 家庭児童相談 | 毎週月～金曜日午前9時～午後4時 家庭児童相談室(児童課内) | 発明特許電話相談 | 第1土曜日午前10時～正午 大沼浩司さん ☎66-2798 |
| 人権身の上相談 | 第1・第3火曜日午前10時～午後3時 市役所相談室 | ①身体障害者 ②精神障害者 相談 | ①毎週火曜日午前10時～午後3時 ②毎週水曜日午前10時～午後3時 教育福祉会館1階心身障害者相談室 | 消費生活相談 | 毎週月～金曜日午前9時～午後4時 消費生活センター ☎64-4100 |
| 行政相談 | 第1・第3火曜日午前10時～午後3時 市役所相談室 | 心配ごと相談(老人福祉相談を含む) | 毎週水・土曜日午前10時～正午 教育福祉会館1階相談室 | 学校・家庭教育相談 | 毎週月～金曜日午前9時～午後4時 教育相談室(教職員課内) |
| 税務相談 | 第2・第4金曜日午後1時～4時 市役所相談室 | 結婚相談 | 毎週水・土・日曜日午後1時～3時 教育福祉会館1階相談室 | 教育・幼児教育相談 | 電話相談・面接相談(予約制) 毎週月～金曜日午前9時～午後4時 教育研究所 ☎45-7778 |
| 不動産お困りごと相談 | 第1・第3金曜日午前10時～午後3時 市役所相談室 | ボランティア相談 | 毎週金曜日午前10時～午後3時と毎週日曜日午後1時～3時 教育福祉会館1階相談室 | 少年相談 | 月曜日・祝日を除く毎日午前9時～午後5時 少年補導センター ☎64-7571 |
| 登記相談 | 第2火曜日午前10時～午後3時 市役所相談室 | ①パート相談 ②高齢者職業相談 | 毎週月～金曜日午前9時～午後4時 柏駅前行政サービスセンター隣 | 子育てにこころ電話相談 | 毎週月～金曜日午前9時～午後5時 健康推進課 ☎62-2525 |
| 住宅リフォーム相談 | 第4火曜日午前10時～午後4時 市役所相談室 | 内職相談 | 毎週月・火・木曜日午前10時～午後4時 消費生活センター ☎64-5811 | やまびこでんわ(子どもたちの悩みごと電話相談) | 月曜日・祝日を除く毎日午後1時～5時 少年補導センター ☎66-8181 |

☆相談日が祝・休日に当たる場合は休みます。また、都合により休む場合がありますので、事前にご確認ください

情報館

※見出しが色刷りのものは市からのお知らせです

INFORMATION

市役所 67-1111

健康

※①～⑧の問い合わせは健康推進課 ☎64-3333。⑤以外の費用は無料。申し込み方法の記載のないものは、当日、会場へ直接

① かしわ歯科相談室

とき 9月17日(木) 午後1時半～3時
ところ 教育福祉会館

対象 市内在住のかた
内容 歯科医師の相談・歯科衛生士の歯みがき指導
用意する物 子どもは母子健康手帳、四十歳以上のかたは健康手帳(お持ちのかただけ)、歯みがき指導を受けるかたは歯ブラシ

② 健康相談

とき・ところ 9月4日(金)・18日(金) 消費生活センター、9月11日(金) 南部老人福祉センター、9月25日(金) 柏寿荘。時間は午後1時～2時半
対象 市内在住のかた
内容 医師・保健婦・栄養士による健康相談

③ 幼児のむし歯予防教室

とき 9月16日(水)・21日(月)・29日(火)の午前9時半～10時15分・11時。いずれか一回に参加を

⑥ 寝たきりにバイバイ教室(介護教室)

とき 9月25日(金) 午前9時半～午後4時
ところ 保健センター
対象 市内在住のかた、先着三十人
内容 講義と実習で寝たきり予防の方法について学びます

⑦ 成人健康診査の指定医療機関の追加

次の医療機関でも受診できるようにになりました。
▽北柏ファミリークリニック(北柏二丁目七一三 ☎60-3773) 基本健康診査(訪問診査も可)

⑧ ポリオ生ワクチンの投与

とき 9月11日(金)・18日(金)・22日(火)、10月9日(金)・16日(金)・20日(火)、時間はいずれも午後1時半～2時20分
ところ 保健センター
対象 生後三カ月～七歳半の子ども
用意する物 予診票(会場にも用意してあります)・母子健康手帳・スリッパ
その他 ①これまで一回投

⑨ 精神障害社会復帰グループ「樹(みき)の会」

とき 9月3日・17日・24日の各木曜日午前10時～正午
ところ 柏保健所ほか
申し込み 電話で予約を

⑩ 精神分裂症で悩む家族の教室

とき 9月30日(水)、10月7日(水)・12日(月)・21日(水) 午後1時半～4時(10月21日は午後3時40分まで)
ところ 柏保健所
対象 精神分裂症の患者の

⑪ アルコール悩みごと相談

とき 9月7日(月)・22日(火) 午後2時～4時
ところ 柏保健所
申し込み 電話で予約を

検診

胃がん・大腸がん 結核・肺がん 実施中

健康推進課 ☎64-3333

現在、活動の中心となつてゐるのは、地域のお年寄りを集めて、さまざまな遊びで楽しんでおろつという、「ゆうゆうサロン」だ。毎月第三木曜日に藤心近隣センターで行われている。いつも、二十人から二十五人ほどが集まつてくる。トランプや折り紙、カラオケに花見など遊びの種類はいろいろ。何をするかは決まりはない。この自由なところが評判がいいようだ。

⑫ 心の健康相談

とき 9月4日～25日の毎週金曜日午後2時～4時
ところ 柏保健所
申し込み 電話で予約を

⑬ 酒害相談

とき 9月22日(火) 午後2時～4時
ところ 教育福祉会館
申し込み 当日、会場へ直接

⑭ 精神分裂症の患者の接

現在、活動の中心となつてゐるのは、地域のお年寄りを集めて、さまざまな遊びで楽しんでおろつという、「ゆうゆうサロン」だ。毎月第三木曜日に藤心近隣センターで行われている。いつも、二十人から二十五人ほどが集まつてくる。トランプや折り紙、カラオケに花見など遊びの種類はいろいろ。何をするかは決まりはない。この自由なところが評判がいいようだ。

⑮ 酒害相談

とき 9月22日(火) 午後2時～4時
ところ 教育福祉会館
申し込み 当日、会場へ直接

⑯ 心の健康相談

とき 9月4日～25日の毎週金曜日午後2時～4時
ところ 柏保健所
申し込み 電話で予約を

⑰ 酒害相談

とき 9月22日(火) 午後2時～4時
ところ 教育福祉会館
申し込み 当日、会場へ直接

伝言板

イベント

◇みそ造り 9月19日午前9時～午後1時、光ヶ丘近隣センターで。先着十六人。9月1日午前中に電話で受け付け。参加費千円。内山 ☎72-52865
◇柏陶会陶芸作品展 9月9日～14日午前10時～午後7時半、柏そらう八階通路で。入場無料。錦織 ☎74-4522
◇ときわ会公開講演会「若々しく元気に生きる秘けつ教えます」 9月5日午後1時半～3時15分、市民文化会館で。入場無料。先着二百五十人。小島 ☎69-0166
◇HR松戸話方コンクール 10月11日午後1時～5時、馬橋東センター(松戸市)で。参加費五百円。聴講歓迎。岡安 ☎45-0495
◇剣道教室 9月15日を除く9月8日～10月13日の毎週火曜日午後1時～3時、市民体育館で。市内在住・在勤の女性のかた、三十人。費用無料。岩佐 ☎72-3532
◇公開学習会「よりよい介護保険を目指して」 9月6日午後1時～4時、教育福祉会館で。資料代三百円。堀田 ☎34-9538
◇柏市山草会9月例会 9月9日午後1時～3時、教育福祉会館で。費用無料。島津 ☎66-3804
◇たちの会コンサート 9月20日午後1時半～4時半、日本閣南本店で。日本の歌を中心としたコーラス。費用無料。手塚 ☎67-7561
◇詩吟無料講座 10月～12月の月二回水曜日から木曜日の午後1時半～4時半、新富近隣センターで。外岡 ☎48-5850

会員募集

◇混声合唱コーラス「銀のわ」 月二回水曜日午後1時半～3時半、社会福祉センター(新柏駅そば)。中高年のかた。入会金千円、月会費二千五百円。北村 ☎73-2533
◇油絵「二水会」 第一・第四水曜日午前10時～正午、増尾防災会館で。専門家が指導。年会費二千円、月会費二千円。藤田 ☎72-8055
◇着付けを楽しむ会 第一～第三水曜日午後7時～9時、松葉近隣センターで。入会金千円、月会費二千五百円。今宮 ☎32-2441
◇ひまわりリズム体操 毎週火曜日午後7時20分～9時、松葉近隣センターで。月会費千円。杉山 ☎32-4156
◇書道「白葉会サークル」 第一・第三水曜日午前10時～午後1時、松葉近隣センターで。ペン習字、毛筆。初心者歓迎。入会金千円、月会費二千円。斎藤 ☎33-5177
◇華風会増尾詩吟サークル 毎週水曜日午後3時～5時、増尾近隣センターで。月会費二千円。増田 ☎72-3836

イベント

◇フラワースクール「EM」 第二火曜日午後5時半～7時、北柏勤労青少年ホームで。月会費三千五百円。喜金場(きしやば) ☎33-5235(午後5時～8時)
◇あけぼの吟詠サークル(星の部) 毎週水曜日午前10時～正午、あけぼのふるさとセンターで。月会費二千円。木村 ☎45-4343
◇女子サッカー「柏ソレイユ」 毎週水曜日午前10時～正午、正連寺グラウンドで。初心者歓迎。入会金五百円、月会費千五百円。岩田 ☎43-8341
◇中級英会話「ABCパパート」 毎週土曜日午後2時45分～4時15分、学習サークルセンターで。講師はアメリカ人。入会金三千円、月会費三千円。正木 ☎76-4412
◇裏千家永楽台茶道サークル 第一・第三水曜日午前10時～正午、永楽台近隣センターで。入会金千円、月会費三千円。湯谷 ☎64-0673
◇柏市民合唱団(混声) 毎週金曜日午後7時～9時、京北ホール(柏一丁目)ほかで。月会費三千円。永井 ☎66-4011
◇自衛術会 第一～第三日曜日午後7時半～9時、光ヶ丘近隣センターで。月会費千五百円。関屋 ☎76-8441
◇酒井根近隣センター「卓球クラブ」 毎週水曜日午前11時～午後1時、午後1時～3時、酒井根近隣センターで。入会金千円、月会費千五百円。吉川 ☎74-7142
◇着付け「さゆり会」 第二・第四金曜日午前10時～正午、藤心近隣センターで。入会金千円、月会費二千円。上田 ☎72-8781
◇柏時事英語サークル 毎週土曜日午前10時～正午、教育福祉会館で。中級程度のかた。費用無料。木村 ☎63-1648

イベント

◇「楽しむ事が 続ける秘けつ」 平成8年2月にお年寄りのお宅への訪問ボランティアアサークルとして「ぼたんの会」は発足した。会員は四十代から七十代までの十人。



「楽しむ事が 続ける秘けつ」 平成8年2月にお年寄りのお宅への訪問ボランティアアサークルとして「ぼたんの会」は発足した。会員は四十代から七十代までの十人。

スポーツ

中高年のための筋力づくりとストレッチ講習会

とき 9月30日(水)11月11日の毎週水曜日午後7時～8時半(10月21日・28日を除く計五回)

ところ 市民体育館柔道場
対象 市内在住のかた、先着三十人

内容 年齢に応じた筋力づくりの理論と実技を学びます

費用 無料
申し込み 9月3日(木)午前9時から、体育課(市役所第二庁舎四階)へ電話か直接
問い合わせ 郡司 72-0622
紙谷 64-0793
先崎 31-3496
長谷川 74-5894

求人

産休代替職員

対象 保健婦資格のある三十五歳までのかた、一人
勤務場所 柏保健所
勤務期間 10月6日～来年3月31日の平日午前9時～午後5時
申し込み 写真をはった履歴書と資格書の写しを持って、

臨時栄養士

対象 栄養士の資格を持つかた
勤務場所 市内小・中学校
勤務時間 午前8時15分～午後4時15分
賃金(時給) 九百十円※
※交通費は全額支給
申し込み 写真をはった履歴書を持って、9月30日(水)までに、学校保健課(市役所第二庁舎四階)へ本人が直接

臨時給食調理員

対象 四十歳未満のかた
勤務場所 市内小学校
勤務時間 午前8時半～午後4時(時間は応相談)
賃金(時給) 八百五十円
※交通費は全額支給
申し込み 写真をはった履歴書を持って、9月30日(水)までに、学校保健課(市役所第二庁舎四階)へ本人が直接

交通安全チャリティフェア

とき 9月6日(日)午後1時～3時半
ところ 柏高島屋屋上
内容 交通安全クイズ、パザール、北総太鼓の演奏ほか
その他 テレビほか豪華商品が当たる抽選会もあります
交通安全課
手賀沼クリーンウォーキング
とき 9月27日(日)午前9時から
ところ 柏ふるさと公園
定員 先着三百人
内容 手賀沼周辺を清掃しながらのウォーキング
その他 詳しくは問い合わせ

催し

子どもの広場

ちびっこ草の根シヨートニス教室

とき 9月23日(水)午前10時～正午、午後2時～3時半
ところ 吉田記念テニス研修センター(花野井)
対象 テニスをしたことのない幼稚園児と小学生、各部先着百人
費用 五百円
申し込み 9月1日(火)午前9時から、吉田記念テニス研修センターへ電話で
吉田記念テニス研修センター ☎34-3030

交通安全チャリティフェア

とき 9月6日(日)午後1時～3時半
ところ 柏高島屋屋上
内容 交通安全クイズ、パザール、北総太鼓の演奏ほか
その他 テレビほか豪華商品が当たる抽選会もあります
交通安全課

手賀沼クリーンウォーキング

とき 9月27日(日)午前9時から
ところ 柏ふるさと公園
定員 先着三百人
内容 手賀沼周辺を清掃しながらのウォーキング
その他 詳しくは問い合わせ

交通安全チャリティフェア

とき 9月6日(日)午後1時～3時半
ところ 柏高島屋屋上
内容 交通安全クイズ、パザール、北総太鼓の演奏ほか
その他 テレビほか豪華商品が当たる抽選会もあります
交通安全課

自衛官等

募集種目・資格

①防衛大
学校学生⇒推薦は高卒(見込み)の二十一歳未満のかた(高等学校長の推薦等、別途資格が必要)、一般は高卒(見込み)の二十一歳未満(自衛官は二十三歳未満)のかた②防衛医科大学校学生⇒高卒(見込み)の二十一歳未満のかた③看護学生⇒高卒(見込み)の二十一歳未満の女子④婦人自衛官(看護)⇒免許取得者は三十三歳未満の女子、免許取得見込み者は三十三歳未満の女子
その他 申し込み等詳しくは問い合わせ

着付けサークル

第二・第四金曜日午前10時～正午、柏の葉コミュニティ体育館で入会金三千円、月会費二千五百円。池田 ☎43-0015

書道「南相好会」

月三回火曜日午前10時～正午、光ヶ丘近隣センターで。漢字・カナ。月会費三千三百円。ペン習字もあり。桑山 ☎73-8453

カラオケくらぶ

毎週木曜日午後1時～4時半、南都近隣センターほかで。入会金二千円、月会費七百円。高浜 ☎72-8561

木曜料理クラブ

第一・第三木曜日午前10時～午後0時半、増尾近隣センターで。入会金千円、月会費千五百円。佐藤 ☎73-6598

ペン習字「鴻業会」

第二・第四水曜日午前9時～11時、増尾近隣センターで。初心者歓迎。入会金千円、会費四千円(三カ月)。久保田 ☎72-1814

木目込み人形サークル

第三水曜日午後1時～4時、教育福祉会館で。月会費二千円。小島 ☎44-0675

楽しい話し方サークル

第二土曜日午後5時～7時、増尾近隣センターで。月会費五百円。穴澤 ☎64-33337

着付けサークル

第二・第四金曜日午前10時～正午、柏の葉コミュニティ体育館で入会金三千円、月会費二千五百円。池田 ☎43-0015

書道「南相好会」

月三回火曜日午前10時～正午、光ヶ丘近隣センターで。漢字・カナ。月会費三千三百円。ペン習字もあり。桑山 ☎73-8453

カラオケくらぶ

毎週木曜日午後1時～4時半、南都近隣センターほかで。入会金二千円、月会費七百円。高浜 ☎72-8561

木曜料理クラブ

第一・第三木曜日午前10時～午後0時半、増尾近隣センターで。入会金千円、月会費千五百円。佐藤 ☎73-6598

ペン習字「鴻業会」

第二・第四水曜日午前9時～11時、増尾近隣センターで。初心者歓迎。入会金千円、会費四千円(三カ月)。久保田 ☎72-1814

木目込み人形サークル

第三水曜日午後1時～4時、教育福祉会館で。月会費二千円。小島 ☎44-0675

楽しい話し方サークル

第二土曜日午後5時～7時、増尾近隣センターで。月会費五百円。穴澤 ☎64-33337

着付けサークル

第二・第四金曜日午前10時～正午、柏の葉コミュニティ体育館で入会金三千円、月会費二千五百円。池田 ☎43-0015

書道「南相好会」

月三回火曜日午前10時～正午、光ヶ丘近隣センターで。漢字・カナ。月会費三千三百円。ペン習字もあり。桑山 ☎73-8453

カラオケくらぶ

毎週木曜日午後1時～4時半、南都近隣センターほかで。入会金二千円、月会費七百円。高浜 ☎72-8561

木曜料理クラブ

第一・第三木曜日午前10時～午後0時半、増尾近隣センターで。入会金千円、月会費千五百円。佐藤 ☎73-6598

ペン習字「鴻業会」

第二・第四水曜日午前9時～11時、増尾近隣センターで。初心者歓迎。入会金千円、会費四千円(三カ月)。久保田 ☎72-1814

木目込み人形サークル

第三水曜日午後1時～4時、教育福祉会館で。月会費二千円。小島 ☎44-0675

楽しい話し方サークル

第二土曜日午後5時～7時、増尾近隣センターで。月会費五百円。穴澤 ☎64-33337

柏愛英会話サークル

毎週水曜日午後7時～8時半、教育福祉会館で。初級程度。中・高齢者歓迎。月会費二千五百円。中村 ☎72-1737(午後5時半以降)

女性カラオケサークル

第一・第三水曜日午後1時～3時、藤倉近隣センターで。女性の歌謡曲を勉強。初心者歓迎。入会金二千円、月会費三千円。小栗 ☎73-6028

初めての油絵

第二・第四水曜日午前9時～正午と正午～午後3時、松葉近隣センターで。入会金三千円、月会費三千円。山崎 ☎33-7197

着付けサークル

第二・第四金曜日午前10時～正午、柏の葉コミュニティ体育館で入会金三千円、月会費二千五百円。池田 ☎43-0015

書道「南相好会」

月三回火曜日午前10時～正午、光ヶ丘近隣センターで。漢字・カナ。月会費三千三百円。ペン習字もあり。桑山 ☎73-8453

カラオケくらぶ

毎週木曜日午後1時～4時半、南都近隣センターほかで。入会金二千円、月会費七百円。高浜 ☎72-8561

木曜料理クラブ

第一・第三木曜日午前10時～午後0時半、増尾近隣センターで。入会金千円、月会費千五百円。佐藤 ☎73-6598

ペン習字「鴻業会」

第二・第四水曜日午前9時～11時、増尾近隣センターで。初心者歓迎。入会金千円、会費四千円(三カ月)。久保田 ☎72-1814

木目込み人形サークル

第三水曜日午後1時～4時、教育福祉会館で。月会費二千円。小島 ☎44-0675

楽しい話し方サークル

第二土曜日午後5時～7時、増尾近隣センターで。月会費五百円。穴澤 ☎64-33337

着付けサークル

第二・第四金曜日午前10時～正午、柏の葉コミュニティ体育館で入会金三千円、月会費二千五百円。池田 ☎43-0015

書道「南相好会」

月三回火曜日午前10時～正午、光ヶ丘近隣センターで。漢字・カナ。月会費三千三百円。ペン習字もあり。桑山 ☎73-8453

カラオケくらぶ

毎週木曜日午後1時～4時半、南都近隣センターほかで。入会金二千円、月会費七百円。高浜 ☎72-8561

木曜料理クラブ

第一・第三木曜日午前10時～午後0時半、増尾近隣センターで。入会金千円、月会費千五百円。佐藤 ☎73-6598

ペン習字「鴻業会」

第二・第四水曜日午前9時～11時、増尾近隣センターで。初心者歓迎。入会金千円、会費四千円(三カ月)。久保田 ☎72-1814

木目込み人形サークル

第三水曜日午後1時～4時、教育福祉会館で。月会費二千円。小島 ☎44-0675

楽しい話し方サークル

第二土曜日午後5時～7時、増尾近隣センターで。月会費五百円。穴澤 ☎64-33337

着付けサークル

第二・第四金曜日午前10時～正午、柏の葉コミュニティ体育館で入会金三千円、月会費二千五百円。池田 ☎43-0015

書道「南相好会」

月三回火曜日午前10時～正午、光ヶ丘近隣センターで。漢字・カナ。月会費三千三百円。ペン習字もあり。桑山 ☎73-8453

カラオケくらぶ

毎週木曜日午後1時～4時半、南都近隣センターほかで。入会金二千円、月会費七百円。高浜 ☎72-8561

木曜料理クラブ

第一・第三木曜日午前10時～午後0時半、増尾近隣センターで。入会金千円、月会費千五百円。佐藤 ☎73-6598

ペン習字「鴻業会」

第二・第四水曜日午前9時～11時、増尾近隣センターで。初心者歓迎。入会金千円、会費四千円(三カ月)。久保田 ☎72-1814

木目込み人形サークル

第三水曜日午後1時～4時、教育福祉会館で。月会費二千円。小島 ☎44-0675

楽しい話し方サークル

第二土曜日午後5時～7時、増尾近隣センターで。月会費五百円。穴澤 ☎64-33337

新油彩会

第二・第四土曜日午後1時～3時、新田原近隣センターで。油絵とスケッチ。入会金二千円、月会費千円。高橋 ☎67-6979

柏英会話

10月からの毎週土曜日午後1時5分～4時35分、千代田近隣センターで。講師はイギリス人。月会費三千五百円。藤本 ☎66-4128

卓球「柏クラブ」

毎週水曜日午前9時～正午、市民体育館剣道場。中級程度のかた。入会金千円、月会費二千円。外岡 ☎74-8565

サッカー「ミニマックス」

月二回日曜日午後1時～5時、名戸ヶ谷小で。二十代の経験者のかた。年会費千円。久富 ☎63-8747

社交ダンス「コスモス」

毎週水曜日午後7時～9時半、豊四季台近隣センターほかで。入会金千円、月会費二千五百円。竹内 ☎43-5582(夜間)

大正琴「弦の会」

第二・第四木曜日午前10時～11時半、南都近隣センターで。童謡からクラシックまで。入会金二千円、月会費二千五百円。風間 ☎72-6079

英会話「かめの会」

毎週水曜日午前10時～正午、学習サークルセンターほかで。ネイティブスピーカーとの会話。月会費四千円。横川 ☎67-5014

アメリカンフットボール「バイキングス」

毎週日曜日正午～午後3時、東京理科大学(野田市)で。高校生以上のかた。入会金四千円、月会費千円。武田 ☎44-8786

日時・場所は予定です。確認のうえ、お出かけください

犬・猫差し上げます

犬 生後六カ月のピアテッド・コリーの雌。大田 ☎74-2385(午後5時以降)

犬・猫差し上げます

犬 生後六カ月のピアテッド・コリーの雌。大田 ☎74-2385(午後5時以降)

犬・猫差し上げます

犬 生後六カ月のピアテッド・コリーの雌。大田 ☎74-2385(午後5時以降)

犬・猫差し上げます

犬 生後六カ月のピアテッド・コリーの雌。大田 ☎74-2385(午後5時以降)

犬・猫差し上げます

犬 生後六カ月のピアテッド・コリーの雌。大田 ☎74-2385(午後5時以降)

犬・猫差し上げます

犬 生後六カ月のピアテッド・コリーの雌。大田 ☎74-2385(午後5時以降)

犬・猫差し上げます

犬 生後六カ月のピアテッド・コリーの雌。大田 ☎74-2385(午後5時以降)

犬・猫差し上げます

犬 生後六カ月のピアテッド・コリーの雌。大田 ☎74-2385(午後5時以降)

犬・猫差し上げます

犬 生後六カ月のピアテッド・コリーの雌。大田 ☎74-2385(午後5時以降)

犬・猫差し上げます

犬 生後六カ月のピアテッド・コリーの雌。大田 ☎74-2385(午後5時以降)

犬・猫差し上げます

犬 生後六カ月のピアテッド・コリーの雌。大田 ☎74-2385(午後5時以降)

犬・猫差し上げます

犬 生後六カ月のピアテッド・コリーの雌。大田 ☎74-2385(午後5時以降)

犬・猫差し上げます

犬 生後六カ月のピアテッド・コリーの雌。大田 ☎74-2385(午後5時以降)

犬・猫差し上げます

犬 生後六カ月のピアテッド・コリーの雌。大田 ☎74-2385(午後5時以降)

犬・猫差し上げます

犬 生後六カ月のピアテッド・コリーの雌。大田 ☎74-2385(午後5時以降)

