

市民と行政がパートナーに 柏市健康文化都市プランを作成



地域では支え合いがいちばん(西町の活動から)

子どもから高齢者まで、だれもがまちへ出て人に会い、ふれあいを通していきいきと暮らしている。そんな、まちを目指して、このほど市では「柏市健康文化都市プラン」を作成しました。このプランをもとにして「市民」と「行政」がパートナーとして地域社会全体の健康づくりを進めるため、プランのシンボル事業に取り組んでいきます。そこで、「3あいサポート柏」委員を公募します。皆さんの参加をお待ちしています。

プランの背景

これからの少子・高齢社会では、元気な高齢者が増えること、たとえ障害を持っていても、支え合える仲間がいる地域であること、さらに、心の豊かな子どもを地域ぐるみでくむことが必要です。

柏市は平成9年に、厚生省から「健康文化と快適な暮らしのまち創造プラン事業」の指定を受けました。そこで、市民の皆さんとともに考え、作成したのが「柏市健康文化都市プラン」です。

4つの目標

このプランは、①少子・高齢社会対策の確立②市民の相互支援活動の育成・支援③市民参画による生活環境の総合整備④だれもが参加できる新たなふるさと運動の展開を目標としています。

目標の実現のためには、市の方だけでなく、市民の皆さんの協力が欠かせません。そこで、市民と行政がパートナーとして、共に目標の達成を目指すことに力を入れていきます。また、身近な「近所での「お互いさま」の風土づくりを進め、地域での支え合いを支援します。

5つのシンボル事業

このプランを具体的に進めるメニューとして、次の5つのシンボル事業を展開します。

①歩くことが好きな市民

高齢社会に向けて、糖尿病などの生活習慣病を予防し、足腰を鍛え、そして仲間を作ることは、活力ある地域づくりに必要な条件です。子どもから高齢者、障害者まで、より多くのかたが楽しく参加できる、ウォーキング講座などを行います。

②健康の道

「歩くことが好きな市民」になつてもらうために、市民が楽しみながら歩く道を「健康の道」と名付けます。また、子どもから高齢者までが快適に歩くことができ、気軽に外

③遊び・遊び場

子どもにはさまざまな人と交流を持ちながら、地域全体で見守られて育つ機会と場が必要で、こうした機会を「遊び」の場を「遊び場」と呼び、広めます。現在十七の地域で「地域ぐるみの子育て支援事業を進めています。さらに多くの楽しい「遊び」を多

④おせつ会

子どもにはさまざまな人と交流を持ちながら、地域全体で見守られて育つ機会と場が必要で、こうした機会を「遊び」の場を「遊び場」と呼び、広めます。現在十七の地域で「地域ぐるみの子育て支援事業を進めています。さらに多くの楽しい「遊び」を多

⑤健康管理ノート・自分史ノート

パソコンを使用し、自分の健康状態や自分史を作ります。また、入力を手伝ってもらったことで、世代を超えた交流が生まれます。

みんないい顔です

すでに始めています。西町ふれあい活動

高齢者への手助けは、身近にいる地域の支え合いがいちばん大切。プランのモデルケースになるような事例を紹介いたします。

西町では、町内ボランティア「ふれあいの会」が中心となつて支え合い、助け合いを実践しています。主な活動は、独り暮らしのお年

高年齢者への定期的な訪問や散歩のつきそい、病院への連絡や通院時等のお世話です。また、月二回開く「ふれあいサロン」では、二十人以上のお年寄りを迎えて、軽い体操や合唱などを楽しく行っています。このふれあいを大切にして、助け合いの輪を広げていきたいと、話してくれました。

3 [健康推進課 ☎64-3333]

「3あいサポート柏」委員募集

健康文化都市プランに基づく5つのシンボル事業を、プランの作成に関わったかたたちとともに実現させるため、「3あいサポート柏」をつくりたい。そこで、日ごろ地域でボランティアや健康づくり活動を行っているかたを委員(ボランティア)として募集します。
募集人数 5人程度
任期 1年間
レポート 「現在の活動

から得られたこと」「地域における支え合い活動」「こころ豊かな子どもを地域でくむ」のテーマから選んで、800字程度でまとめてください
申し込み 住所・氏名・年齢・性別・電話番号を明記し、レポートを添えて〒277-8512柏市柏下73 柏市健康推進課へ、6月22日(月)までに郵送(必着)か直接※応募者多数の場合は選考

よみがえる手賀沼
さわやかに走ろう

第4回 手賀沼マラソン

とき 10月25日(日)午前10時スタート※雨天決行

集合場所 柏ふるさと公園(コースは手賀沼周辺21.0975km)

対象 次の条件を満たす18歳以上の健康なかた、先着6,000人

①アマチュアのかた②ハーフマラソンを2時間30分以内で完走できるかた※チェックポイントごとの制限時間あり

参加費 3,000円(保険料込み)

申し込み 体育課(市役所第2庁舎4階)・市民体育館・各近隣センターで配布

している申込書に添付された郵便振替用紙で、6月15日(月)～7月31日(金)までに振り込みを。10月上旬ごろに参加案内とナンバーカード引換券を送付します。なお、定員締切り後に到着した申込者の参加費は後日、書留にて返金します

☎手賀沼マラソン実行委員会事務局 ☎67-8345



* 主な内容 *

6月定例市議会の議案/平成9年度下半期の財政… P 2
公表/公職選挙法が改正

介護保険制度/市民活動団体補助金を支給/市長… P 3
室だより

情報館(健康、講座・講演、催し、求人ほか)… P 4
～7

人・街・緑(フォトニュース)/春夏秋冬/パズルの時間… P 8

柏市税条例の改正など

当初6議案を審議へ

6月市議会

柏市議会平成10年第二回定例会(6月定例会)は6月5日(金)に招集され、開会します。今議会では、柏市税条例の一部改正、柏市地区計画区域内建築物制限条例の一部改正など、当初6議案が審議される予定です。

柏市税条例の一部を改正する条例の制定について(専決処分)

地方税法の改正に伴い、専決処分(注)をしたので、これを報告し、議会の承認を求めようとするものです。

◎個人市民税

①個人市民税の所得割と均等割の非課税限度額を引き上げたこと

◎特別土地保有税

②平成10年1月1日～12年12月31日に個人が長期(五年期)所有の土地等を譲渡した場合の譲渡所得について特例措置を講ずること。個人の短

ける免税点(基準面積)の特例措置を廃止すること

柏市地区計画区域内建築物制限条例の一部を改正する条例の制定について

柏都市計画南柏駅東口地区地区計画の区域内における建築物に関する制限を定めようとするものです。

・建築してはならない建築物を定めること
・建築物の敷地面積の最低限度を定めること

・道路境界線から建築物の壁面までの距離を定めること
このほかの主な予定議案は、次のとおりです。

◎平成9年度柏市一般会計補正予算について(専決処分)

柏市都市計画税条例の一部を改正する条例の制定について(専決処分)

◆示談の締結及び損害賠償額の決定について(専決処分)

なお、議案の概要は、行政資料室(市役所第二庁舎一階)にある「提出予定議案の説明資料」をご覧ください。

【ことばの説明】
※(注) 専決処分は本来、地方公共団体の議会が議決または決定しなければならない事項を、緊急の場合などに地方公共団体の長(柏市の場合)が代わって処理すること。長は、次の議会でこれを報告し、承認を求めなければなりません。

6月市議会の日程を案内中

テレホンガイドかしわ
☎67-6000
〈コード番号316〉
圏広報聴課

平成9年度下半期 財政公表

■平成9年度下半期一般会計・特別会計の収支状況

区分	予算額	収入済額	収入割合(%)	支出済額	支出割合(%)
一般会計①	903億6,009万3千円	696億3,853万3千円	77.1	725億6,686万9千円	80.3
特別会計					
国民健康保険事業	139億2,700万円	115億9,694万3千円	83.3	113億4,151万3千円	81.4
下水道事業	153億6,786万4千円	94億9,816万8千円	61.8	109億4,132万8千円	71.2
柏都市計画事業南柏駅東口土地区画整理事業	4億2,200万円	4億1,120万7千円	97.4	9,944万8千円	23.6
霊園事業	900万円	779万9千円	86.7	620万2千円	68.9
公設総合地方卸売市場事業	9億2,500万円	8億8,707万8千円	95.9	8億1,926万円	88.6
老人保健事業	146億4,000万円	132億6,750万5千円	90.6	127億2,021万2千円	86.9
公共用地取得事業	9億6,140万円	4億1,235万8千円	42.9	8億8,707万1千円	92.3
駐車場事業	6億2,900万円	2億9,544万2千円	47.0	4,123万5千円	6.6
老人保健施設事業	16億1,586万3千円	5億250万円	31.1	8億3,791万5千円	51.9
計②	484億9,712万7千円	368億7,900万円	76.0	376億9,418万4千円	77.7
合計③(①+②)	1,388億5,722万円	1,063億1,753万3千円	76.6	1,102億6,105万3千円	79.4

※支出済額が収入済額を上回る会計は、基金から一時的に資金繰りを行っています

投票は午後8時まで 公職選挙法を改正

6月1日から、公職選挙法が改正され、次のように変更になりました。7月に予定されている参議院議員通常選挙から適用されます。

投票時間を延長

投票日当日の投票時間が午前7時～午後8時になり、二時間延長されました。不在者投票時間も三時間延長され、午前8時半～午後8時になり

①投票区の区域内で、投票日に仕事や親族の冠婚葬祭などの予定があるかた
②投票日にレジャーや買い物などの私用で、投票区の区域外にいるかた
③引っ越しなどをして、他の市町村に住んでいるかた
不在者投票の宣誓書記入する際にも、列挙されている不在者投票理由の中から該当するものを選択する形式になりました。また、印鑑も不要になりました。

公示日(告示日)の翌日から、政党の名称や略称を不在者投票所に掲示できるようにになりました。

また、不在者投票の事由が緩和され、次のようなかたも不在者投票ができるようになります。

◎投票区域の一部を変更

住居表示の実施に伴い、中

原・増尾・逆井・藤心の一部の投票区域が次のように変わります。

〔増尾二丁目～三丁目〕
第五十一投票区投票所(増尾近隣センター)

〔増尾四丁目～八丁目〕
第十二投票区投票所(土小学校)

〔東逆井二丁目、藤心二丁目～二丁目〕
第二十五投票区投票所藤心近隣センター

なお、詳しくは選挙の際にお送りする入場整理券で案内します。ご確認のうえ、投票してください。

選挙管理委員会事務局

市の財産

- ◎土地 2,965,729.21㎡ (公園・運動場など)
- ◎建物 560,803.97㎡ (学校・近隣センターなど)
- ◎積立金・基金・有価証券など 247億3,312万4千円

■市民1人当たりの市税負担額と行政経費(予算現額)

市税負担額 169,773円
行政経費 280,003円

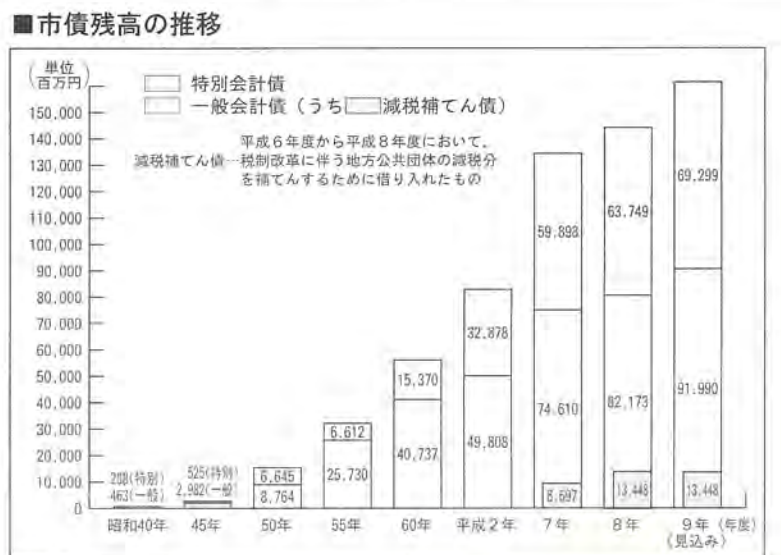
平成10年3月31日現在 人口322,711人
(住民基本台帳・外国人登録原票)

■平成9年度病院事業損益計算書

科目	金額
医業収益①	18億5,520万7千円
医業費用②	23億576万6千円
医業損失③(①-②)	4億5,055万9千円
医業外収益④	6億2,404万3千円
医業外費用⑤	1億6,985万円
経常利益⑥(③+④-⑤)	363万4千円
特別利益⑦	0円
特別損失⑧	363万4千円
当年度純利益⑨(⑥+⑦-⑧)	0円
前年度繰越利益剰余金⑩	0円
当年度未処分利益剰余金(⑨+⑩)	0円

■平成9年度水道事業損益計算書

科目	金額
営業収益①	55億5,959万円
営業費用②	52億2,934万8千円
営業利益③(①-②)	3億3,024万2千円
営業外収益④	1,747万1千円
営業外費用⑤	7億2,516万円
経常損失⑥(③+④-⑤)	3億7,744万7千円
特別利益⑦	1,181万7千円
特別損失⑧	1,287万3千円
当年度純損失⑨(⑥+⑦-⑧)	3億7,850万3千円
前年度繰越利益剰余金⑩	4億2,605万9千円
当年度未処分利益剰余金(⑨+⑩)	4,755万6千円



福祉

みんなで支える老後の安心

平成12年度 介護保険制度スタート

◆介護保険制度とは
平成12年4月からスタートする介護保険制度は、今後急速に進む高齢社会において、老後の最大の不安である介護の問題を社会全体で支え合う仕組みです。この制度は医療保険制度と同様に社会保険方式で行われます。

◆保険に加入するか
六十五歳以上の高齢者(第一号被保険者)と四十歳以上六十五歳未満で医療保険に加入しているかた(第二号被保険者)が被保険者となり、それぞれ保険料を負担していた療養型病床群などへの入院・入所

◆サービスの内容
サービスを利用する際には、利用者の希望により在宅サービスと施設サービスが選択できます。

◆サービスの取組み
市では、二年後の介護保険制度の実施に向け、4月から新たに介護保険準備室を設置し業務を進めています。

◆介護サービスの充実を図るため、デイサービスセンター・特別養護老人ホーム・ケアハウスなどの整備を進めています。また、今年度から、学校の余剰教室を利用したデイサービスセンターなどの整備を行うほか、家庭での家事や介護も援助するホームヘルパーの養成を行っています。



さらにきめこまかい介護を

ます。今年度は、要介護者の状況など、高齢者に関する実態の調査とそこから見込まれる介護サービスの必要量の推計などを行います。

②モデル事業を実施
新たに、要介護の認定や介護サービス計画(ケアプラン)の作成が必要となります。これらが円滑に運用できるように事前準備として現在、介護サービスを受けているかたを対象として、要介護の認定や介護サービス計画を作成するモデル事業を行います。

③介護基盤を整備
介護サービスの充実を図るため、デイサービスセンター・特別養護老人ホーム・ケアハウスなどの整備を進めています。また、今年度から、学校の余剰教室を利用したデイサービスセンターなどの整備を行うほか、家庭での家事や介護も援助するホームヘルパーの養成を行っています。

協働

市民のための活動に 補助金の交付制度開始

市では新たに、今まで補助の対象外のボランティア活動やまちづくりに関連する活動など、自主的な市民活動を行うための団体を支援するため補助制度をスタートします。

対象 ①保健、医療、福祉 ②環境保全 ③男女共同参画社会形成の促進 ④子どもの健全育成事業 ⑤社会教育の推進

市では新たに、今まで補助の対象外のボランティア活動やまちづくりに関連する活動など、自主的な市民活動を行うための団体を支援するため補助制度をスタートします。

応募資格 市内に事務所がある次のすべてを満たす団体に同課へ直接申請補助金交付団体の構成員は原則十人以上で、そのうち七割以上は柏市民の柏市やその外団体からなるものとする。

補助限度 活動事業費の二分の一で、上限五十万円(二団体一事業三回まで)

申し込み 市民生活課(市役所第三庁舎一階)で配布する所定の申込書に必要事項を記入し、6月19日(金)まで同課へ直接申請補助金交付団体の構成員は原則十人以上で、そのうち七割以上は柏市民の柏市やその外団体からなるものとする。

開場日時 毎月第一・第三土曜・日曜日、午前10時～午後4時

ところ 柏市一般廃棄物処理協同組合倉庫二階(中十余二四一八一 別図参照)

利用対象 市内在住の高校生以上のかた

申し込み 会場のお申し込み用紙で申し込みを。毎月第三日曜日に抽選を行い、当選者には、後日連絡します

注意 搬出は当選者のかたが行っていただきます

問い合わせ 圏清掃収集事務所 ☎73-1111

市長室だより

本多 晃



本立のみどりが日に日に濃くなっていきます。毎朝、登庁のたびに諏訪神社の樹々の大きく張り出した枝の下を歩くのが楽しみです。せつかくのさわやかさをたいにしにするのは道路に散乱するごみです。市役所までわずかな道のりですが、空き缶やお弁当の箱がひとつふたつ道端に転がっています。柏市で「ぼい捨て及び違反ごみ出し防止条例」を施行してから一年近くがたちましたが、ごみのぼ

い捨てはいつごろに改善されないではないかという意見をよくいただきます。残念ですが、私にも現状はどのように見えます。

しかし、ぼい捨て防止にはこれまで環境美化推進員の皆さんや担当の職員もいろいろ努力しました。実際のところ一年間でどのくらい効果があつたのでしょうか。

ぼい捨て防止条例の施行前から市内五カ所で二カ月ごに散乱ごみの数を調査しています。その結

果では、昨年の6月末と比較して市内平均で約七割に減っています。なかには、柏駅西口のあきみ通りのようにたばこの吸い殻が激減したところもあります。

ごみを路上にぼいと捨てておかない人は、一部のみに違いありません。街の中が伊勢神宮の境内やデイズニールランドのように散乱するごみの見あたらない環境になればごみを投げ捨てる人はいなくなるでしょう。現状から五割に減ったときにそんな効果が現れるのか、三割に減ったときなのかはわかりません。いずれにしても、気のながい取り組みが必要です。

柏市でも毎週金曜日には定例の街頭キャンペーンをやっています。

充実の一挙公開

リサイクル展示場

家具など16種類、55点

リサイクル展示場は、粗大ごみの戸別収集が集まった家具などの中から、状態の良いものを一般公開した後、市民の皆さんに無料で提供して再利用していただくこと、平成8年に開場した施設です。

特に3月から4月は引越越しや家の新築・改築などで、まだ使える家具などがやむを得ず捨てられることが多く、会場には通常の二倍以上並んでいます。家具などが必要になつたとき、ちよつとのぞいて見てはいかがでしょう。

当選者には、後日連絡します

注意 搬出は当選者のかたが行っていただきます

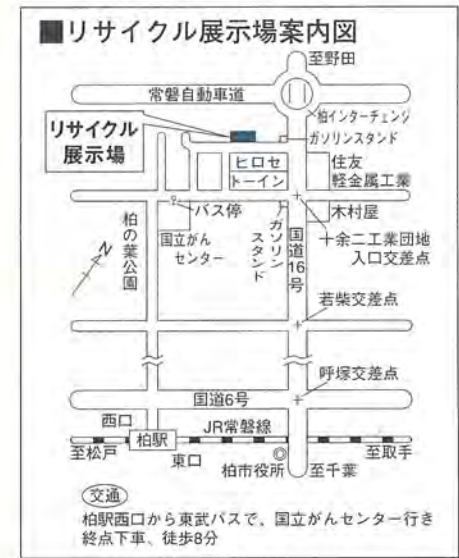
問い合わせ 圏清掃収集事務所 ☎73-1111

目に青葉、でも...

条例施行一周年目にはもう一度呼びかけ、さらに工夫してぼい捨て防止を徹底します。

街をきれいに、身の周りの環境を美しくするには散らかったごみをかたずけるだけでは不十分です。立看板や各種の広告、落書き、放置自転車などの対策など同時に取り組みねばなりません。案内板など、なかには市役所が設置したものもあります。これについては統一のデザインを定め整理することにしました。

「市民意識の向上」といわれませんが意識を呼びますには現実を見るのが一番です。あちこちに散らばつたごみ、なにかいい対策はないものではないでしょうか。



子ども演劇鑑賞会 パパはマジシャン

とき 7月12日(日)午後2時開演
ところ 市民文化会館
入場料 全席指定1,000円(大人・子ども共通)
入場券の販売 市民文化会館、柏そごう友の会(☎63-2111) 柏高島屋友の会(☎44-1111) ミュージックGINSEI(☎63-9155)で販売中※市民文化会館は6月2日(火)から、電話でも予約を受け付け

市民文化会館 ☎64-9141

食中毒を防ぎましょう

食中毒の発生しやすい季節となりました。市では昨年の〇(オー)157の発生を教訓に、給食調理場の衛生管理の改善など食中毒防止体制を徹底しています。ご家庭でも予防に心がけてください。

〈予防のポイント〉

- ・手洗いは薬用石けんで念入りにしましょう
- ・調理器具はよく洗浄・消毒をしましょう
- ・調理後は早めに食べましょう
- ・調理の際は十分に加熱しましょう

保健福祉課

第21回 心身障害者(児)スポーツ大会

市内の心身障害者のかたが、一堂に集いスポーツを通して、親ぼくを図ります。

皆さんの見学・応援も大歓迎です。

とき 6月14日(日)午前9時半～午後3時半
ところ 市民体育館

市民生活課 ☎63-9001

情報館

INFORMATION

※見出しが色刷りのものは市からのお知らせです

講座・講演

※①③の会場は教育福祉会館、問い合わせは中央公民館 ☎64-1811

①ボランティア講座

とき 入門編 6月12日 来年3月12日の第二・第四金曜日午前10時～正午(計十六回) 実践編 6月19日～来年2月5日の第一・第二金曜日午前10時～正午(計十五回)

対象 入門編 市内在住・在勤のかた、六十人 実践編 入門講座を終了したかた、ボランティア活動を行っているかたで幅広い知識を身につけたいかた、三十人

内容 入門編 施設見学やボランティア体験などを通してボランティアの現状、心構えなどを学びます 実践編 実践を取り入れながら、ボランティアとしての心得や技術を学びます

費用 無料(館外学習時の交通費等は実費)

申し込み はがきに希望コースと住所・氏名・年齢・性別・電話番号を書いて、〒277-0005 柏市柏五丁目八-11 柏市中央公民館へ、6月10日(水)までに郵送で(必着) ※応募者多数の場合は抽選(結果は全員に通知)

②女性学入門講座

とき 6月11日～7月23日 毎週木曜日午前10時～正午(計七回)

対象 市内在住・在勤の成人女性のかた、先着五十人

内容 現代の女性問題、家族・夫婦のあり方、女性のための法律、外国人から見た日本の女性観等を学びます

費用 無料

申し込み 6月2日(火)午前9時から、中央公民館へ電話か直接

その他 二歳以上の子どもとの保育があります

③情報化社会入門(実技編)

とき 6月22日(月)～27日(土) 午前10時～午後4時のうち一日

対象 市内在住・在勤のかた、各日十五人

内容 ウィンドウズ95・ワード・エクセル・インターネットについて初歩から学びます

費用 無料

申し込み 往復はがきに「情報化社会入門希望」と明記し、住所・氏名・年齢・電

話番号・希望日と返信面をあて先を書いて、〒277-0005 柏市柏五丁目八-11 柏市中央公民館へ、6月8日(月)までに郵送で(必着) ※応募は一人一通 応募者多数の場合は抽選

古典文学講座

とき 6月16日・30日、7月7日・21日、9月1日・29日、10月6日・20日、11月17日、12月1日の各火曜日午後1時半～3時半(計十回)

ところ 光ヶ丘近隣センター ☎8877

対象 市内在住・在勤・在学のかた、先着五十人

内容 源氏物語松風の巻を学びます

費用 無料

申し込み 6月2日(火)午前9時から、先着五十人

キャンパ講習会

とき 6月14日(日) 午前9時～午後3時

ところ 青少年センター(十倉一三三一九)

対象 青少年団体関係者、青少年キャンプに興味のあるかた、先着三十人

費用 五百円(昼食代)

内容 講義とテントの設置と撤収、飯、炊きかき、キャンプファイアーなど

申し込み 6月3日(水)～11日(木)に、青少年センターへ電話か直接

☎青少年課 ☎31-5896

梅干しクラブ

とき 6月26日(金)、7月9日(木) 午後1時半～4時、7月28日(火)～30日(木)のうち一日(計三回)

ところ あげほの山農業公園

対象 市内在住のかた、三木曜日午前10時半～午後3時(計二回)

クラフト教室

とき 6月11日・18日の各木曜日午前10時半～午後3時(計二回)

市役所 ☎67-11111

梅干し作りを体験して先を書いて、〒277-0005 柏市中央公民館へ、6月8日(月)までに郵送で(必着) ※応募者多数の場合は抽選

内容

梅干し作りを体験し、聴覚障害のかた(身体障害者手帳一級、二人)

内容 こん包用のひもでか

費用 七百元程度(材料費)

申し込み 6月5日(金)までに、身体障害者福祉センターへ電話か直接 ※応募者多数の場合は抽選

☎身体障害者福祉センター ☎63-9353

初心者向けのヨガ教室

とき 6月16日～8月11日の毎週火曜日午後2時～4時(7月21日を除く、計八回)

ところ 酒井根近隣センター

対象 市内在住の成人女性のかた、先着二十人

内容 ヨーガの基本を学びます

費用 無料

申し込み 6月3日(水)午前9時から、酒井根近隣センターへ直接

☎酒井根近隣センター ☎75-2400

初心者のためのパソコン教室

とき 6月25日(木)・26日(金) 午前10時～午後4時(計二回)

ところ 勤労会館

対象 市内在住・在勤の勤労者のかた、十二人

内容 ウィンドウズ95・ワード・エクセルを学びます

費用 六千円(テキスト代は実費)

申し込み 往復はがきに「パソコン教室参加希望」と明記し、住所・氏名・年齢・電話番号・勤務先・勤務先の電話番号と返信面をあて先を書いて、〒277-8505 柏市柏五丁目一〇-1 柏市役所体育課へ、6月15日(月)までに郵送で(必着) ※応募者多数の場合は抽選

☎体育課 ☎64-1811

地域子育てセミナー・相談

とき セミナー 6月19日(金) 午前10時半～正午 個別相談 午後1時～3時半

ところ さわやかちば県民プラザ

対象 市内在住のかたで、セミナーは先着百八十人、個別相談は先着十六人

申し込み 6月10日(水)までに、千葉県教育庁東葛地方出張所へ電話で

☎千葉県教育庁東葛地方出張所 ☎047-36114103

市民リサイクル情報交換コーナー

■譲ります	■探しています
洗濯機(全自動、4.2kg)	子ども用自転車(12・16インチ)、小型冷蔵庫、スポンプレッサー(スタンド式)
ベビーベッド=以上、格安で背負えるベビーカー(軽量)=800円で	電子ピアノ、車椅子
ベビーカーB型=2,000円で	剣道防具一式(高校生用、男子)、机(高校生用)=以上、無料か格安で
往復はがきに品名(1枚に1件)・住所・氏名・電話番号を書き、下記へ郵送を。6月5日(金)締め切りで抽選	上記の品の提供を希望するかたは、はがきまたは電話で下記へご連絡を

消費生活センター ☎63-5853
〒277-0005 柏市柏1丁目1-11ファミリかしわ3階

役所商工課へ、6月10日(水)までに郵送で(必着) ※応募者多数の場合は抽選

☎商工課

着衣泳教室

とき・ところ 6月28日(日) 午後2時～3時半

場所 ポーツ21スイミング(中央二丁目) 7月5日(日) 午前9時～10時半 東武スポーツクラブとよしき(豊四季)

対象 市内在住・在勤・在学のかた、各会場四十人

内容 不意の水難事故に備え、対処法を学びます

費用 無料

用意する物 水着、ぬれてもいい普段着・靴、着替え、バスタオルぬれた衣服を入れる袋

申し込み 往復はがきに希望会場、住所・氏名・年齢・電話番号と返信面宛て先を書いて、〒277-8505 柏市柏五丁目一〇-1 柏市役所体育課へ、6月15日(月)までに郵送で(必着) ※応募者多数の場合は抽選

☎体育課 ☎64-1811

6月の月例映画会	「国際宇宙ステーション始動」・神話「へびつかい座の神話」
とき	13日(土)・27日(土) 午後1時半～3時半と14日(日)・28日(日) 午前10時半、午後1時半～3時半
ところ	図書館本館2階
入場料	無料
観覧	視聴覚ライブラリー ☎64-1811
おはなし会	毎週水曜日午後4時～4時半 <休館日> 毎週月曜日、30日(火)
図書館	図書館本館 ☎64-5346

日程・開演時間	催し・入場料・問い合わせ
7日(日) 午前9時半	柏市民謡祭 全自無料 柏市民謡協会 ☎45-3667
10日(木) 午後6時半	THE SHOW「風船シアター」 全自2,500円 柏きた子ども劇場 ☎45-9748
27日(土) 午後1時	柏市民による合唱の集い 全自250円 柏市合唱連盟 ☎44-3718
28日(日) 午後1時半	第9回かしわ能 指定3,500円 自由一般3,000円、学生1,000円 市民文化会館 ☎64-9141

催し	会期	展示内容
鮎貝周三 油彩展	1日(月)～4日(木) ※3日(水)を除く	主に柏の梅林と利根川近辺の風景を中心に油絵約60点
第17回 第一美術会 洋画展	5日(金)～8日(日)	油絵の大作(F100号～300号)と展覧・公募展作品
第25回 墨絵展	9日(日)～12日(水)	主婦を中心とした墨絵会作品約60点
第11回 8・4・1 デッサン会	13日(木)～16日(日)	画家・主婦が描いた裸婦デッサンと油絵
第6回 ハッチワーク・ソレイユ 作品展	18日(日)～21日(水)	ベッドカバー大のタペストリーや生活雑貨小物・ぬいぐるみ等
いしどアートスクール 文化祭	22日(日)～25日(水)	絵画80点
A教室 絵画展	26日(木)～29日(日)	絵画68点(油絵50点他水彩・パステル・デッサン)
第19回 炎の会 展	30日(月)～7月3日(木)	主婦が個々の世界を表現した油絵・水彩画約50点
□開館時間	午前10時～午後8時 ※いずれの催しも初日は正午から、最終日は午後6時まで(一部変更あり)	
□入場料	無料	
□利用の申し込みと問い合わせ	文化課または市民ギャラリー(柏高島屋ステーションモール8階) ☎48-2211	

市民文化会館 6月

※④⑦の問い合わせと⑤⑦の会場はさわやかちば県民プラザ ☎40-8615

④ホームヘルパー2級養成講座
とき 6月26日(金) 9月8日(火)の主に火曜日と金曜日午前9時～午後5時(計十七回)

⑥自己開発セミナーⅡ「変ぼうする日本経済と男の働き方」
とき 7月9日～23日の毎週木曜日午前11時～午後3時(計三回、一回だけの参加も可)

⑦人材養成セミナーⅡ「女性起業家をめざして」
とき 7月18日(土)・19日(日) 午前11時～午後3時(二泊二日)

⑤家庭教育講座「間をとれる子の成長を願うワークショップ」
とき 7月5日・19日・26日、8月9日・30日の各日曜日午後1時半～4時(計五回)

①②の会場と問い合わせは、永楽台児童センター(永楽台近隣センター内) ☎63-1201

子どもものの広場

①みんなであそぼう 釜のめしクラブ
とき 6月20日(土) 午後2時～4時
対象 小学生以上のかた、先着三十人
内容 障害のあるかた・ないかた、ボランティアが一緒になって遊びます
費用 百円(おやつ代)

②木のバッジを作る
とき 6月21日(日) 午前10時～正午
対象 小学生以上、先着三十人
内容 バッジ作りなどのネイチャーゲームとおして自然とふれあいます
費用 百五十円
申し込み 6月7日(日) 午前10時から、永楽台児童センターへ電話で

子どもエコクラブは環境保全活動や環境学習を行う小学生のクラブです。
活動内容は身近な生き物の観察、ごみや空気の測定、調査、リサイクル活動などを自主的に行うものです。
小・中学生の数人から二十人程度のグループなどなたでも参加できます(助言や事務局との連絡を行う大人が一人以上参加してください)。会員には手帳とバッジ、ニュースレターを送ります。申し込み方法など詳しくはお問い合わせ

紙ひこう機づくり
とき 6月13日(土) 午後1時半～3時半
ところ 豊四季台婦人児童センター
対象 小学三年生～中学生、先着二十人
費用 十円
申し込み 6月5日(金) 午後3時から、豊四季台婦人児童センターへ費用を添えて ☎14-5363

子どもエコクラブ
午前10時から、永楽台児童センターに電話か直接

自主学童保育所の指
対象 子どもの健全育成に熱意がある健康なかた、若干名

催し
ふるさとフェアとフアミリーシアター
とき 6月7日(日) 午前10時半～午後3時
ところ 行田公園(船橋市)

勤労青少年ホーム教養講座
とき・内容 各講座とも6月12日に二回 華道Ⅱ第一・第三土曜日午後3時～5時 茶道Ⅱ第一・第三火曜日午後7時～9時 料理Ⅱ第二・第四日曜日午前10時～正午 書道Ⅱ第二・第四火曜日午後7時～9時

求人
自衛官
募集種目・資格 ①医・歯・薬剤師候補生Ⅱ専門の大学卒(見込み)で、医・歯は三十歳未満、薬剤師は二十六歳未満(薬学修士取得者は二十八歳未満)のかた②技術海上幹部Ⅱ大卒で三十八歳未満のかた③技術海曹Ⅱ大学・短大・高専卒(見込み)、免許の部は無線通信士等の国家免許取得者で二十歳以上のかた

催し
ふるさとフェアとフアミリーシアター
対象 県内在住のかた、各回百十人
内容 人形劇「アリババと四十人の盗賊」
費用 無料
申し込み 往復はがきに参加希望者全員の住所・氏名・年齢・電話番号と希望時間、返信面のおて先を書いて〒277-8560 松戸市小根本

わたしの比較文学
とき 6月13日(土) 午後2時～3時
ところ 麗澤大学
定員 三百人
内容 京都大学名誉教授・梅棹忠夫氏と麗澤大学教授・伊藤俊太郎氏が比較文学の面白さについて対談します
費用 無料
申し込み 往復はがきに住所・氏名(ふりがな)・電話番号を書いて、〒277-8686 柏市光ヶ丘二丁目一〇一麗澤大学比較文明研究センターへ郵送で※定員になり次第締め切り
☎環境保全課 ☎63-442

求
自衛官
募集種目・資格 ①医・歯・薬剤師候補生Ⅱ専門の大学卒(見込み)で、医・歯は三十歳未満、薬剤師は二十六歳未満(薬学修士取得者は二十八歳未満)のかた②技術海上幹部Ⅱ大卒で三十八歳未満のかた③技術海曹Ⅱ大学・短大・高専卒(見込み)、免許の部は無線通信士等の国家免許取得者で二十歳以上のかた

催し
ふるさとフェアとフアミリーシアター
対象 県内在住のかた、各回百十人
内容 人形劇「アリババと四十人の盗賊」
費用 無料
申し込み 往復はがきに参加希望者全員の住所・氏名・年齢・電話番号と希望時間、返信面のおて先を書いて〒277-8560 松戸市小根本

器具を使わないトレーニング
・ストレッチなど
費用 無料
申し込み 6月1日(月) 午前9時から、体育課(市役所第三庁舎四階)へ電話か直接 ☎接洽当日、受け付けも可
☎体育課

みんなのスポーツの集い
とき 6月13日(土) 午前9時～正午(各種目別会場へ)

催し
ふるさとフェアとフアミリーシアター
対象 県内在住のかた、各回百十人
内容 人形劇「アリババと四十人の盗賊」
費用 無料
申し込み 往復はがきに参加希望者全員の住所・氏名・年齢・電話番号と希望時間、返信面のおて先を書いて〒277-8560 松戸市小根本

勤務場所 松葉第二学童保育所(松葉町二丁目)
勤務時間 月曜～金曜日の午後1時半～6時(小学校の長期休業中は午前8時半から)

臨時保母
対象 保母・幼稚園教諭・保健婦・看護婦(看護婦を含む)の資格を持つ五十歳ぐらいいままでのかた、一人

催し
ふるさとフェアとフアミリーシアター
対象 県内在住のかた、各回百十人
内容 人形劇「アリババと四十人の盗賊」
費用 無料
申し込み 往復はがきに参加希望者全員の住所・氏名・年齢・電話番号と希望時間、返信面のおて先を書いて〒277-8560 松戸市小根本

勤務場所 高野台保育園 戸四一六一六七
勤務時間 月曜・金曜日 午前8時40分～午後5時10分
賃金(時間給) 保母資格者 九百十円 その他の資格者 八百七十円 ※交通費は全額支給

催し
ふるさとフェアとフアミリーシアター
対象 県内在住のかた、各回百十人
内容 人形劇「アリババと四十人の盗賊」
費用 無料
申し込み 往復はがきに参加希望者全員の住所・氏名・年齢・電話番号と希望時間、返信面のおて先を書いて〒277-8560 松戸市小根本

催し
ふるさとフェアとフアミリーシアター
対象 県内在住のかた、各回百十人
内容 人形劇「アリババと四十人の盗賊」
費用 無料
申し込み 往復はがきに参加希望者全員の住所・氏名・年齢・電話番号と希望時間、返信面のおて先を書いて〒277-8560 松戸市小根本

健康かむかむ運動
「柏市・沼南町口腔衛生大会 健康かむかむ運動」が6月20日・21日の二日間、市民文化会館で開催されます。歯に関するさまざまな体験コーナーやキャラクターショーなど、内容も盛りだくさん。ぜひ、足を運んでみませんか。

健康かむかむ大会
とき 6月20日(土) 開場正午 開演午後2時
ところ 市民文化会館
内容 ①健歯(児童・生徒、母と子、高齢)者の表彰 ②図画・ポスター優秀者の表彰 ③キャラクターショー「星獣戦隊ギンガマン」 ④歯みがき指導 ⑤ラッキーナンバー抽選会 ⑥体験・相談コーナー ⑦クイズ歯つ満点 ⑧紙芝居など

健康かむかむコンサート
とき 6月21日(日) 開場午後1時 開演午後2時
ところ 市民文化会館
内容 ①市立柏高等学校吹奏楽部によるコンサート ②体験コーナーなど

なお、健康かむかむ大会とかむかむコンサートはそれぞれ入場券(1人1枚)が必要です。柏歯科医師会会員の診療所(歯科医院)にて無料で配布しています。
☎柏歯科医師会 ☎63-5260 健康推進課 ☎64-3333

レイク report レイソルとびくす



6月7日(日)午後1時から日立柏総合グラウンドで「ふれあいフェスタ'98」を開催します。内容は豪華商品が多数当たる大抽選会、トークショーなど選手と一緒に楽しめるものばかりです。入場券は大人1,000円、小・中学生300円で、当日会場で販売します(クラブレイソル・市民の会会員は無料)。みんなで選手に会いに行こう!

情報館

※見出しが色刷りのものは市からお知らせです

市役所 ☎67-1111

健康

※①～⑧の問い合わせは健康推進課 ☎64-3333

① かしわ歯科相談室
② 幼児のむし歯予防教室
③ 健康相談
④ 栄養(食事)相談
⑤ マタニティクッキング教室

⑥ 糖尿病予防教室
⑦ ポリオ生ワクチンの投与
⑧ 成人健康診査
⑨ ふれあい健康相談
⑩ 心の健康相談
⑪ 精神障害社会復帰グループ「樹(みき)の会」

⑫ 発達相談
⑬ アルコール悩み」と相談
⑭ 難病相談
⑮ 難病相談
⑯ 酒害教室

⑩ 心の健康相談
⑪ 精神障害社会復帰グループ「樹(みき)の会」

⑫ 発達相談
⑬ アルコール悩み」と相談
⑭ 難病相談
⑮ 難病相談

⑯ 酒害教室

お知らせ

国民健康保険料納入
通知書を発送
平成10年度の国民健康保険料納入通知書を、6月下旬に発送します。

切り替えはお早めに
就職したり、家族の扶養になるなどで、社会保険などほかの健康保険に加入した場合、国民健康保険の脱退手続きが必要となります。

老人医療の受給者
高齢療養費交付制度は、りきゆう・あんま等施設利用券の交付▽高齢者療養見舞金

納付は便利な口座振替で
保険料の納付は、納め忘れのない口座振替をご利用ください。

納入通知書は世帯主に
国民健康保険は、加入者世帯の世帯主が保険料の納付義務者になります。

さまざまな保険事業
国民健康保険の加入者(被保険者)は、医療費の保険給付のほかにも、次のような制度を利用することができます。

胃がん
大腸がん
検診実施中

健康推進課 ☎64-3333

⑤ マタニティクッキング教室
とき 6月13日(土) 午前10時半～午後1時
ところ 教育福祉会館

⑥ 糖尿病予防教室
とき 6月11日(木) 午後1時半～4時
ところ 柏保健所

⑦ ポリオ生ワクチンの投与
とき 6月12日(金)・26日(金)・7月3日(金)・17日(金)・28日(火)・9月11日(金)・18日(金)・22日(火)

⑧ 成人健康診査
基本健康診査は例年6月・7月に実施していましたが、制度が変わり、誕生日健診になりました。

⑨ ふれあい健康相談
毎月一回、市内各近隣センター(北部・柏ヒレジ・根戸・千代田を除く)で、血圧測定・体脂肪測定や保健婦などによる育児・健康相談を行います。

⑩ 心の健康相談
とき 6月5日～26日の毎週金曜日午後2時～4時
ところ 柏保健所

⑪ 精神障害社会復帰グループ「樹(みき)の会」
とき 6月4日・18日・25日の各木曜日午前10時～正午
ところ 柏保健所ほか

⑫ 発達相談
とき 6月15日(月) 午前10時～午後4時
ところ 柏保健所

⑬ アルコール悩み」と相談
とき 6月1日(月)・16日(火) 午後2時～4時(計四回)
ところ 柏保健所

② 幼児のむし歯予防教室
とき 6月16日(火)・24日(水)・29日(月)の午前9時半～10時15分・11時から3回、いずれか一回に参加を

③ 健康相談
とき 6月18日(木) 午後1時半～3時
ところ 教育福祉会館

④ 栄養(食事)相談
とき 申込時に決定
ところ 健康管理センター

⑤ マタニティクッキング教室
とき 6月13日(土) 午前10時半～午後1時
ところ 教育福祉会館

⑥ 糖尿病予防教室
とき 6月11日(木) 午後1時半～4時
ところ 柏保健所

⑦ ポリオ生ワクチンの投与
とき 6月12日(金)・26日(金)・7月3日(金)・17日(金)・28日(火)・9月11日(金)・18日(金)・22日(火)

⑧ 成人健康診査
基本健康診査は例年6月・7月に実施していましたが、制度が変わり、誕生日健診になりました。

⑨ ふれあい健康相談
毎月一回、市内各近隣センター(北部・柏ヒレジ・根戸・千代田を除く)で、血圧測定・体脂肪測定や保健婦などによる育児・健康相談を行います。

⑩ 心の健康相談
とき 6月5日～26日の毎週金曜日午後2時～4時
ところ 柏保健所

⑪ 精神障害社会復帰グループ「樹(みき)の会」
とき 6月4日・18日・25日の各木曜日午前10時～正午
ところ 柏保健所ほか

② 幼児のむし歯予防教室
とき 6月16日(火)・24日(水)・29日(月)の午前9時半～10時15分・11時から3回、いずれか一回に参加を

③ 健康相談
とき 6月18日(木) 午後1時半～3時
ところ 教育福祉会館

④ 栄養(食事)相談
とき 申込時に決定
ところ 健康管理センター

⑤ マタニティクッキング教室
とき 6月13日(土) 午前10時半～午後1時
ところ 教育福祉会館

⑥ 糖尿病予防教室
とき 6月11日(木) 午後1時半～4時
ところ 柏保健所

⑦ ポリオ生ワクチンの投与
とき 6月12日(金)・26日(金)・7月3日(金)・17日(金)・28日(火)・9月11日(金)・18日(金)・22日(火)

⑧ 成人健康診査
基本健康診査は例年6月・7月に実施していましたが、制度が変わり、誕生日健診になりました。

⑨ ふれあい健康相談
毎月一回、市内各近隣センター(北部・柏ヒレジ・根戸・千代田を除く)で、血圧測定・体脂肪測定や保健婦などによる育児・健康相談を行います。

⑩ 心の健康相談
とき 6月5日～26日の毎週金曜日午後2時～4時
ところ 柏保健所

⑪ 精神障害社会復帰グループ「樹(みき)の会」
とき 6月4日・18日・25日の各木曜日午前10時～正午
ところ 柏保健所ほか

② 幼児のむし歯予防教室
とき 6月16日(火)・24日(水)・29日(月)の午前9時半～10時15分・11時から3回、いずれか一回に参加を

③ 健康相談
とき 6月18日(木) 午後1時半～3時
ところ 教育福祉会館

④ 栄養(食事)相談
とき 申込時に決定
ところ 健康管理センター

⑤ マタニティクッキング教室
とき 6月13日(土) 午前10時半～午後1時
ところ 教育福祉会館

⑥ 糖尿病予防教室
とき 6月11日(木) 午後1時半～4時
ところ 柏保健所

⑦ ポリオ生ワクチンの投与
とき 6月12日(金)・26日(金)・7月3日(金)・17日(金)・28日(火)・9月11日(金)・18日(金)・22日(火)

⑧ 成人健康診査
基本健康診査は例年6月・7月に実施していましたが、制度が変わり、誕生日健診になりました。

⑨ ふれあい健康相談
毎月一回、市内各近隣センター(北部・柏ヒレジ・根戸・千代田を除く)で、血圧測定・体脂肪測定や保健婦などによる育児・健康相談を行います。

⑩ 心の健康相談
とき 6月5日～26日の毎週金曜日午後2時～4時
ところ 柏保健所

⑪ 精神障害社会復帰グループ「樹(みき)の会」
とき 6月4日・18日・25日の各木曜日午前10時～正午
ところ 柏保健所ほか

② 幼児のむし歯予防教室
とき 6月16日(火)・24日(水)・29日(月)の午前9時半～10時15分・11時から3回、いずれか一回に参加を

③ 健康相談
とき 6月18日(木) 午後1時半～3時
ところ 教育福祉会館

④ 栄養(食事)相談
とき 申込時に決定
ところ 健康管理センター

⑤ マタニティクッキング教室
とき 6月13日(土) 午前10時半～午後1時
ところ 教育福祉会館

⑥ 糖尿病予防教室
とき 6月11日(木) 午後1時半～4時
ところ 柏保健所

⑦ ポリオ生ワクチンの投与
とき 6月12日(金)・26日(金)・7月3日(金)・17日(金)・28日(火)・9月11日(金)・18日(金)・22日(火)

⑧ 成人健康診査
基本健康診査は例年6月・7月に実施していましたが、制度が変わり、誕生日健診になりました。

⑨ ふれあい健康相談
毎月一回、市内各近隣センター(北部・柏ヒレジ・根戸・千代田を除く)で、血圧測定・体脂肪測定や保健婦などによる育児・健康相談を行います。

⑩ 心の健康相談
とき 6月5日～26日の毎週金曜日午後2時～4時
ところ 柏保健所

⑪ 精神障害社会復帰グループ「樹(みき)の会」
とき 6月4日・18日・25日の各木曜日午前10時～正午
ところ 柏保健所ほか

② 幼児のむし歯予防教室
とき 6月16日(火)・24日(水)・29日(月)の午前9時半～10時15分・11時から3回、いずれか一回に参加を

③ 健康相談
とき 6月18日(木) 午後1時半～3時
ところ 教育福祉会館

④ 栄養(食事)相談
とき 申込時に決定
ところ 健康管理センター

⑤ マタニティクッキング教室
とき 6月13日(土) 午前10時半～午後1時
ところ 教育福祉会館

⑥ 糖尿病予防教室
とき 6月11日(木) 午後1時半～4時
ところ 柏保健所

⑦ ポリオ生ワクチンの投与
とき 6月12日(金)・26日(金)・7月3日(金)・17日(金)・28日(火)・9月11日(金)・18日(金)・22日(火)

⑧ 成人健康診査
基本健康診査は例年6月・7月に実施していましたが、制度が変わり、誕生日健診になりました。

⑨ ふれあい健康相談
毎月一回、市内各近隣センター(北部・柏ヒレジ・根戸・千代田を除く)で、血圧測定・体脂肪測定や保健婦などによる育児・健康相談を行います。

⑩ 心の健康相談
とき 6月5日～26日の毎週金曜日午後2時～4時
ところ 柏保健所

⑪ 精神障害社会復帰グループ「樹(みき)の会」
とき 6月4日・18日・25日の各木曜日午前10時～正午
ところ 柏保健所ほか

② 幼児のむし歯予防教室
とき 6月16日(火)・24日(水)・29日(月)の午前9時半～10時15分・11時から3回、いずれか一回に参加を

③ 健康相談
とき 6月18日(木) 午後1時半～3時
ところ 教育福祉会館

④ 栄養(食事)相談
とき 申込時に決定
ところ 健康管理センター

⑤ マタニティクッキング教室
とき 6月13日(土) 午前10時半～午後1時
ところ 教育福祉会館

⑥ 糖尿病予防教室
とき 6月11日(木) 午後1時半～4時
ところ 柏保健所

⑦ ポリオ生ワクチンの投与
とき 6月12日(金)・26日(金)・7月3日(金)・17日(金)・28日(火)・9月11日(金)・18日(金)・22日(火)

⑧ 成人健康診査
基本健康診査は例年6月・7月に実施していましたが、制度が変わり、誕生日健診になりました。

⑨ ふれあい健康相談
毎月一回、市内各近隣センター(北部・柏ヒレジ・根戸・千代田を除く)で、血圧測定・体脂肪測定や保健婦などによる育児・健康相談を行います。

⑩ 心の健康相談
とき 6月5日～26日の毎週金曜日午後2時～4時
ところ 柏保健所

⑪ 精神障害社会復帰グループ「樹(みき)の会」
とき 6月4日・18日・25日の各木曜日午前10時～正午
ところ 柏保健所ほか

② 幼児のむし歯予防教室
とき 6月16日(火)・24日(水)・29日(月)の午前9時半～10時15分・11時から3回、いずれか一回に参加を

③ 健康相談
とき 6月18日(木) 午後1時半～3時
ところ 教育福祉会館

④ 栄養(食事)相談
とき 申込時に決定
ところ 健康管理センター

⑤ マタニティクッキング教室
とき 6月13日(土) 午前10時半～午後1時
ところ 教育福祉会館

⑥ 糖尿病予防教室
とき 6月11日(木) 午後1時半～4時
ところ 柏保健所

⑦ ポリオ生ワクチンの投与
とき 6月12日(金)・26日(金)・7月3日(金)・17日(金)・28日(火)・9月11日(金)・18日(金)・22日(火)

⑧ 成人健康診査
基本健康診査は例年6月・7月に実施していましたが、制度が変わり、誕生日健診になりました。

⑨ ふれあい健康相談
毎月一回、市内各近隣センター(北部・柏ヒレジ・根戸・千代田を除く)で、血圧測定・体脂肪測定や保健婦などによる育児・健康相談を行います。

⑩ 心の健康相談
とき 6月5日～26日の毎週金曜日午後2時～4時
ところ 柏保健所

⑪ 精神障害社会復帰グループ「樹(みき)の会」
とき 6月4日・18日・25日の各木曜日午前10時～正午
ところ 柏保健所ほか

市民相談

Table with columns for consultation name, date/time, location, and contact info. Includes categories like Legal, Family, Tax, and Labor.

下水道促進デーの標語を募集

テーマ 下水道の大切さ、役割などをわかりやすくアピールするもの

応募資格 市内在住のかた
申し込み はがき一枚につき標語一つと住所・氏名・年齢・職業・電話番号を書いて〒277-8505柏市柏五丁目一〇一 柏市役所下水道維持課へ、6月30日(火)までに郵送(当日消印有効)※応募は一人二枚まで

賞 特選・準特選・入選
賞状・賞品あり
※入選者には、下水道維持課より、下水道の大切さを伝えるためのパンフレットを郵送する。

建築物等の実態調査

今後の住宅行政の基礎資料にするため、最近の建築物や住宅の建築状況などを調査する「平成10年度建築物等実態調査」を6月10日(水)～30日(火)に行います。

対象となる住宅には、調査員が伺いますので、「協力を願います」

柏寿荘・南部老人福祉センターで車いすを貸し出し

6月1日から、一時的な車いすの貸し出しを始めます。対象 市内在住で、家の中で車いすを使うかた
貸出期間 三カ月以内
費用 無料
申し込み 柏寿荘・南部老人福祉センターへ直接お申し込みください

住民税の各証明書発行のお知らせ

平成10年度の住民税関係の各証明書は、7月1日(水)から発行します。
※住民税が勤務先の給与から差し引かれていたかた(特別徴収)は、6月10日(水)から発行します。

すの台敷に限りがありますので、事前に確認を。各自で持ち帰っていただきます

柏市社会福祉協議会 63-9001、柏寿荘 31-9511、南部老人福祉センター 276-6151

下水道事業計画区域を拡大

これまで柏終末処理場まで処理されていた次の区域を、手賀沼流域関連公共下水道区域に編入しました。

高田、篠籠田、西町、あけぼの二丁目・四丁目・五丁目、明原二丁目、柏二丁目・四丁目、千代田二丁目、若葉町、緑ヶ丘、富里二丁目、旭町二丁目・三丁目、向原町の各一部と明原二丁目・三丁目・四丁目、末広町、旭町二丁目、柏一丁目、中央町、中央二丁目・三丁目、泉町の全部(火)に行います。

男女共同参画社会に関するシンポジウムの実行委員を募集

対象 市内在住・在勤・在学のかた、十人※団体に所属している場合は一人一人の活動期間 7月～来年2月のうち十日程度

都市計画道路の事業計画変更の関係図書

柏市みどりの基金では、皆さんの身近なところから花と緑を増やしていただくため、プランターを貸し出します。対象 五人以上のサークル・クラブ、町会・自治会、商店会、学校・幼稚園・病院等

記録映画のビデオテープを貸し出し

「柏の人と技」をテーマにした記録映画「迦陵頻伽(かりやうびんが)を夢見て 箏(こと)師 今村文彦」のビデオテープを貸し出します。対象 市内在住・在勤・在学のかた、十人※団体に所属している場合は一人一人の活動期間 7月～来年2月のうち十日程度

農地転用関係事務指針の改正

農地転用関係事務指針の一部改正に伴い、6月6日から、農地転用許可申請の標準受け付け処理期間が設けられるため、毎月10日を受け付けの締め切り日とします。詳しくは、お問い合わせください。

柏市指定給水装置工事事業者の新規指定

水道部では、給水装置工事の事業者を新たに指定しました。新設・改造などの工事を行う際には、指定事業者による

内容 来年2月に行うシンポジウムの企画と運営
申し込み はがきに、住所・氏名(団体に所属しているかたは団体名も)、年齢・職業・性別・電話番号を書いて、〒277-8505柏市柏五丁目一〇一 柏市役所男女共同参画室へ、6月15日(月)までに郵送(必着) ※応募者多数の場合は抽選

都市計画道路の事業計画変更の関係図書を縦覧
とき 平成12年3月31日までの午前9時～午後5時(土曜・日曜日、祝日、年末年始を除く)
ところ 街路課(市役所第一庁舎三階)
内容 ①柏都市計画道路三・四・一〇号呼塚新田向中原線②柏都市計画道路三・四・六号豊四季宿連寺線の事業施行期間の変更に伴う関係図書の縦覧

農地転用許可申請書の受付日を変更

農地転用関係事務指針の一部改正に伴い、6月6日から、農地転用許可申請の標準受け付け処理期間が設けられるため、毎月10日を受け付けの締め切り日とします。詳しくは、お問い合わせください。

柏市指定給水装置工事事業者の新規指定
水道部では、給水装置工事の事業者を新たに指定しました。新設・改造などの工事を行う際には、指定事業者による

市民文化会館が休館

市民文化会館は、補修工事のため、次の期間は使用できません。なお、受け付けは通常どおり行います。

大ホール 8月10日(月)～21日(金)
小ホール 8月10日(月)～14日(金)
市民文化会館 64-91-41

北柏駅北口土地区画整理事業の都市計画を決定

平成9年12月2日～16日に縦覧した北柏駅北口土地区画整理事業の都市計画(施行区域等)については、4月28日に千葉県市で行われるコンクールの調理していただきます

かむ子のびる子・元気な子料理コンクール

応募資格 県内在住・在学のかた
内容 じょうぶな歯になるための子どもが喜び、経済的な献立を募集します。審査後、入賞者には、7月30日(木)に千葉県市で行われるコンクールで調理していただきます

オストメイトの集い

とき 7月12日(日) 午後1時～5時
ところ 教育福祉会館
対象 オストメイトとその家族、医療関係従事者
内容 郡司京子氏の講演と懇談
費用 無料
○新生会 63-2823

イベント

柏モラロジー女性サークル講演会「生きる喜び 学ぶ楽しみ」 6月24日午前10時～正午、野村証券ホール(柏駅東口)で、入場無料。石井 67-8296
東葛生と死を考える会シンポジウム「人が自宅で死ぬための条件」 6月20日午後1時～4時、麗澤大学(光ヶ丘)で、入場料千円。上橋 34-1237
ジュニア体操教室体験入学 6月13日午後1時～3時、柏市立高校で、小学三年～五年生の男子と二年～三年生の女子。参加費五百円(保険料)。稲葉 67-1301
柏市山草会講習会 6月10日午後1時～3時、教育福祉会館で、山野草・小物盆栽の培養・管理。費用無料。島津 66-3804
美術鑑賞講座「さまざま」 6月13日午後6時半～8時、教育福祉会館で、資料千五百円。小林 63-3192(月曜)、金曜日午前11時～午後4時
第18回柏市教育対話集会 6月7日午前9時45分～午後4時、教育福祉会館で、中学校教員と高校生の講演、十一の分科会。参加費五百円。小林 45-1291
今話題の環境ホルモンの講演会 6月19日午前10時～午後0時半、生活クラブ生協松葉町デポ二階で、託児要予約。入場無料。長尾 33-0255(夜間)
ときわめ料理同好会公開教室 6月6日午前10時半～午後1時、教育福祉会館で、六十五歳以上の独り暮らしのかた、先着十人。費用無料。電話で。眞砂 72-1557

7月からの老人医療対象者は
昭和3年6月2日～
昭和3年7月1日生まれのかた
6月19日(金)
対象者への通知と
受給者証の交付開始日
※身体障害者手帳(1～4級)を交付されている満65歳～69歳のかたも、対象となる場合がありますのでお問い合わせを
○保険課

なお、決定された都市計画の図書は、現地事務所と区画整理課(市役所第一庁舎三階)で「覧」になれます。
○北柏駅北口土地区画整理事業現地事務所 60-385
○千葉県歯科衛生士会 43-241-9903
埋め立て事業の規制を強化
7月1日から、柏市埋め立て事業規制条例が施行され、市内で三百平方メートル以上三千平方メートル未満の埋め立て事業を行う際には、事前に市に申請し、許可を得ることが必要になります。三千平方メートル以上の埋め立て事業については、県の事前許可が必要です。
従来は事前許可の対象でなかった、宅地造成等規制法や農地法に基づく埋め立て事業も対象となります。許可申請は、環境保全課で受け付けます。詳しくは、同課にある「柏市埋め立て事業規制条例の手引き」をご覧ください。
○環境保全課 63-442
小ホール 8月10日(月)～14日(金)
市民文化会館 64-91-41

障害者の生活相談
自立生活センターK2(今谷上町五九一～B)では、障害者のかたを対象に生活支援相談を行っています。介助人派遣サービスも登録制で行っていますので、ご利用ください。また、有償介助人(家事・身辺・入浴介助・ガイドヘルパー・運転有償ボランティア)を募集しています。
詳しくは、お問い合わせを。
○自立生活センターK2 76-8114
オストメイトの集い
とき 7月12日(日) 午後1時～5時
ところ 教育福祉会館
対象 オストメイトとその家族、医療関係従事者
内容 郡司京子氏の講演と懇談
費用 無料
○新生会 63-2823

市民文化会館が休館
市民文化会館は、補修工事のため、次の期間は使用できません。なお、受け付けは通常どおり行います。
大ホール 8月10日(月)～21日(金)
小ホール 8月10日(月)～14日(金)
市民文化会館 64-91-41

北柏駅北口土地区画整理事業の都市計画を決定
平成9年12月2日～16日に縦覧した北柏駅北口土地区画整理事業の都市計画(施行区域等)については、4月28日に千葉県市で行われるコンクールの調理していただきます

かむ子のびる子・元気な子料理コンクール
応募資格 県内在住・在学のかた
内容 じょうぶな歯になるための子どもが喜び、経済的な献立を募集します。審査後、入賞者には、7月30日(木)に千葉県市で行われるコンクールで調理していただきます

オストメイトの集い
とき 7月12日(日) 午後1時～5時
ところ 教育福祉会館
対象 オストメイトとその家族、医療関係従事者
内容 郡司京子氏の講演と懇談
費用 無料
○新生会 63-2823

イベント
柏モラロジー女性サークル講演会「生きる喜び 学ぶ楽しみ」 6月24日午前10時～正午、野村証券ホール(柏駅東口)で、入場無料。石井 67-8296
東葛生と死を考える会シンポジウム「人が自宅で死ぬための条件」 6月20日午後1時～4時、麗澤大学(光ヶ丘)で、入場料千円。上橋 34-1237
ジュニア体操教室体験入学 6月13日午後1時～3時、柏市立高校で、小学三年～五年生の男子と二年～三年生の女子。参加費五百円(保険料)。稲葉 67-1301
柏市山草会講習会 6月10日午後1時～3時、教育福祉会館で、山野草・小物盆栽の培養・管理。費用無料。島津 66-3804
美術鑑賞講座「さまざま」 6月13日午後6時半～8時、教育福祉会館で、資料千五百円。小林 63-3192(月曜)、金曜日午前11時～午後4時
第18回柏市教育対話集会 6月7日午前9時45分～午後4時、教育福祉会館で、中学校教員と高校生の講演、十一の分科会。参加費五百円。小林 45-1291
今話題の環境ホルモンの講演会 6月19日午前10時～午後0時半、生活クラブ生協松葉町デポ二階で、託児要予約。入場無料。長尾 33-0255(夜間)
ときわめ料理同好会公開教室 6月6日午前10時半～午後1時、教育福祉会館で、六十五歳以上の独り暮らしのかた、先着十人。費用無料。電話で。眞砂 72-1557

はっけよーい、のこった わんぱく相撲柏場所



「小さくたって負けないぞ」。5月17日、市民体育館でわんぱく相撲柏場所が開かれ、市内の小学生約550人が参加しました。土俵の上では、男の子も女の子も立派な力士。取組では、みんな日ごろのわんぱくぶりを発揮して、熱戦を繰り広げていました。

柏市の木：カシワ 鳥：オナガ
花：シバザクラ/カタクリ



③⑥ 梅干し

恵みの雨とはいえ、うつつらしい日が続く、梅雨。しかし、八百屋さんの店先で青々とした梅の実を見ると、すがすがしさを感ずるものだ。春にあでやかな花を咲かせた梅は梅雨になると実を結び、梅干しを漬ける時期となる。最近では、家庭で漬けることは少なくなりましたが、毎年この時期、あけぼの山農業公園では

「梅干しクラブ」という講座が開かれ、梅干しづくりを体験できる(四ページ参照)。公園などで採れた実を塩漬にし、土用(7月末ごろ)に天日に干す。一〜二カ月冷暗所で保存した後、9月に分配される。梅干しというと、思い出しただけでも口の中が酸っぱくなってイヤ、という人もいるかもしれない。しかし、その酸味で夏バテを防いだり、酸の殺菌力で、ご飯などをいたみにくくするという効果もあるそう。そういえば、遠足や運動会で、青空の下で食べた弁当やおにぎりに梅干しがつきものだったし、運動して汗をかいた後は、一粒でもご飯がおいしく食べられたものだ。

近頃は、添加物などにより、口当たりのいいものが手軽に手に入る



が、梅と塩だけを使った梅干しは、梅本来の酸っぱさが正直にでるものである。手作りの「酸っぱさ」もぜひいたくといえるかもしれない。
【ひとくちメモ】
梅干しは、中国から伝来したと言われている。「平安時代に、村上天皇が梅干しと昆布の茶で病気が回復した」とあるのが日本で最初の記録。

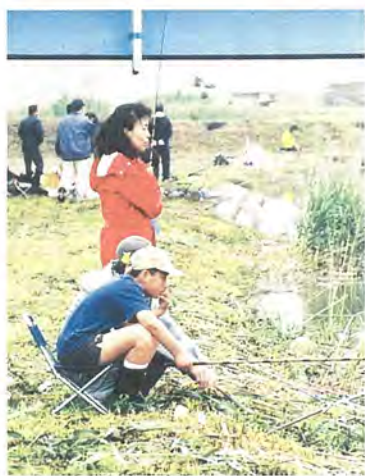


甘い香りに幸せ気分 あけぼの山でジャム作り



うちのジャムはメイドイン柏——。5月19日・20日、あけぼの山農業公園で、イチゴやキウイなどを使ったジャム作り講座が行われました。参加したかたは、漂う甘い香りに、出来上がりが待ちどおしそう。

大物釣れるかな 大津川で市民釣り大会



毎年恒例の市民釣り大会が、5月17日、大津川で行われました。雨にもかかわらず、早朝から糸を垂らす家族連れも。大物をねらって、みんな真剣な顔。



世界へ届け、私の心 救援衣料品の寄附

経済危機にある東南アジアやアフリカなどの人たちに衣料品を送るために、5月16日・17日、日本救援衣料センターが丸井柏店前で不要な衣料品の受け付けを行いました。衣替えの時期とあって、当日は朝から車のトランクいっぱいに衣料品を持ってくるかた、二度、三度と届けに来るかたも見られました。

応募方法

はがきに、答えと今号の感想、住所・氏名・年齢・職業・電話番号を書いて、〒277-8505 柏市柏五丁目一〇一 柏市役所 広報広聴課へ、6月12日(金)までに郵送を(必着)。正解者の中から抽選で、五人のかたにテレホンカードをプレゼント。5月1日号の正解はカーネーションでした。応募総数は二百八十九通。当選者の発表は、記念品の発送をもって代えさせていただきます。

広報広聴課

- | | |
|---------------|-----------------------|
| 1 問題が〇〇〇〇した | 2 液体が気体になること |
| 2 ショックで〇〇〇 | 4 作品の〇〇が気になる |
| 3 缶を開ける時に必要 | 5 この時期に日本付近に |
| 4 最近携帯電話が普通? | 6 停滞します |
| 5 食事前には手を洗って | 7 手賀沼の水源地のひとつ、こんぶくろ〇〇 |
| 〇〇〇とサヨナラ | 8 うさぎがもちつき |
| 9 冷たいのはゴールド、 | 9 表や記事などを開く線 |
| 涼しいのは〇〇〇 | 10 電車の周遊〇〇〇 |
| 11 父の日に感謝を込めて | 12 借金についてきます |
| 〇〇〇〇 | 14 新しい店は〇〇ができ |
| 13 奈良公園にいます | 16 おたまじやくしが大き |
| 〇〇を憎んで人を憎ま | 18 なるほど人気 |
| 15 ズ | 19 田んぼの中の〇〇〇〇 |
| 17 円の価値が下がること | 20 空き地の〇〇〇〇でかく |
| 18 信号は〇〇、青、黄 | 21 空き地の〇〇〇〇でかく |
| 19 サポーターは選手の〇 | 22 保険を〇〇〇〇した |
| 〇〇になります | 23 カリフォルニア州にあ |
| 20 自動〇〇、回転〇〇 | る柏市の姉妹都市は |
| 22 〇〇を踏んで詩を書く | |

パズルの時間 PUZZLE

二重マスの7文字を並べ替えて一つの言葉にしてください

