



参加した市民のかたは、「こんなにいろいろなものが入っているとは。分別はきちんとしないとね」と感想を

しっかりと 分別で スムーズ リサイクルを

平成17年度 上半期 ごみ処理事情

平成17年度上半期(4月～9月)のごみ量は、一人一日当たり千四百四十四グラム、全体で七万二千九百二十八トンでした(別掲「主なごみ処理状況」参照)。

家庭系ごみは昨年度の上半期と比べ、一人一日当たり十一グラム、全体で九百四十八トン増え、事業系ごみは横ばいの傾向にあります。

変化が見られた家庭系ごみの内訳を見ると、可燃ごみが旧柏市域で四十三トン、旧沼南町域では百

増加
家庭系ごみの資源品が
増加
変化が見られた家庭系ごみの内訳を見ると、可燃ごみが旧柏市域で四十三トン、旧沼南町域では百

水切りとごみ軽量化にご協力を!

水気の多い台所ごみなどは、水切りをしっかりと行っただけで、ごみの軽量化につながります。また、収集作業の安全のため、ごみ袋一個の重さは、大人が片手で持てる程度にしてください。ご協力をお願いします。

回収作業の安全のため、ごみ袋一個の重さは、大人が片手で持てる程度にしてください。ご協力をお願いします。

旧柏市域 組成調査を行いました

市では、11月11日に、旧柏市域の分別で出されたごみについての組成調査を行いました。今回は参加者を一般公募し、六人の市民のかたと一緒に調査を行いました(上の写真参照)。

特に容器包装プラスチック類については、昨年同時期に行った調査では、革製品などの不燃ごみが9%混ざっていました。今回の調査では、3%へ大きく減り、分別徹底が進んでいることがわかりました。

トパックや袋に入ったままの菓子など、食品や食品汚れが残ったものは3%混ざっていました。これらの食べ残し等は少量であっても汚れが広がります。プラスチックをリサイクルする上で障害となります。できるだけ汚れを落とすか、落とせない物は可燃ごみで出してください。



ちょっと びっくり!? な違反ごみ

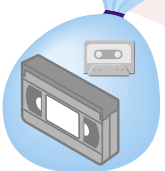
旧柏市域での非常識な違反ごみに困っています。分別の徹底にご協力ください。

◎容器包装プラスチックのはずなのに、アイロン、鍋、スピーカーが?!
柏プラネット(容器包装プラスチック類の処理施設)での手選別作業中に、金属鍋、アイロン、包丁、魚焼き網、ポット、スピーカー、フライパンなどがみついています。これらは、資源品または不燃ごみです。これらの違反ごみは選別作業に負担をかけ、リサイクルに大きな支障をきたしています。

◎不燃ごみに催涙スプレー缶が混ざった?
10月20日、北部クリーンセンターで不燃ごみに催涙スプレー缶らしきものが混ざっていました。破砕施設内にガスが充満し、目やのどの痛みを訴えた職員5人が病院で手当てを受けましたが、幸い大事には至りませんでした。旧柏市域では、不燃ごみを施設で破砕し、金属類を選別しています。スプレー缶、ボンベ缶等は、中身を出しきり穴を開け、資源品として出してください。

◎お願い
不燃ごみのビデオテープ、カセットテープは、他のごみとは別の袋に分けてください

ビデオテープなどのテープ類は、不燃ごみ破砕機の中に入るとテープが巻きつき、機械を止めてしまいます。そのため、他のごみとは別に収集車に積んでいますので、テープ類だけまとめて別の袋に入れてください。



平成17年度上半期 主なごみ処理状況 (旧柏市域・旧沼南町域の合算値)

	昨年度 上半期より	市民1人1日 当たりでは…
◎家庭系		
可燃ごみ・燃やすごみ	30,386t	236t増 3g増
不燃ごみ・燃やさないごみ	3,330t	721t増 10g増
粗大ごみ	425t	24t増 0.3g増
容器包装プラスチック類・ プラスチック系ごみ	3,504t	680t減 10g減
資源品	16,231t	646t増 9g増
合計	53,877t	948t増
市民1人1日当たり	771g	11g増
◎事業系		
可燃ごみ・不燃ごみ・粗大ごみ	18,769t	249t増 4g増
産業廃棄物(旧沼南町域だけ)	4t	3t減 0.04g減
事業系プラスチック(旧柏市域だけ)	278t	226t減 3g減
合計	19,051t	20t増 0.3g増
総ごみ量	72,928t	968t増
市民1人1日当たり	1,044g	10g増

※端数処理の関係上、数値が一致しないことがあります



見て見て こんな工夫の ごみステーション?

比較的車の通行量の多い通り沿いにある、このごみ集積所。今までの集積所が使えなくなったため、やむなく作ったものですが、狭い歩道でなるべく通行の邪魔にならないように、近くの喫茶店のご主人が考え出したアイデアと工夫がいっぱいです。ごみが散乱せず、また出し入れがしやすいように、ブルーシートを、ハトメを使って袋状にし、さらになるべく歩道の邪魔にならないように、自転車に荷物を積むときに使うゴムひもを使ってフェンスに固定してあります。この集積所になってから、犬や猫・カラスによる被害もほとんどなくなったそう。アイデアで集積所を上手に使っている一例です。

野積み防止等条例の制定など

12月市議会

当初28議案を審議へ

11月25日に開会した市議会平成17年第四回定例会(12月定例会)は、12月14日(水)まで二十日間の日程で開かれま

す。今議会には、柏市野積み防止等条例の制定など、当初二十八議案を提案しました。

◆**柏市野積み防止等条例の制定について**
良好な生活・自然環境の保全と災害の防止を図るため、市・市民・事業者・土地所有者等の責務、廃棄物処理施設や資材置場を設置しようとする者の市長への届出、野積みの除去の勧告、その勧告に正当な理由がないのに従わない者の氏名等の公表などについて定めようとするものです。

◆**特定事業に係る契約の締結について**
平成20年1月に柏下に完成を予定している柏市総合保健医療福祉施設の整備と維持管理を行うため、PFI柏保健医療福祉施設株式会社と市との間で特定事業に係る契約

を締結しようとするものです。
◆**柏市産業振興基本条例の制定について**
産業基盤の安定・強化と調和のとれた地域社会の発展に向けた、まちづくりへの産学官民が一体となった積極的な参加を促すため、基本理念、事業者等と市の責務、市民の役割などを定めようとするものです。
◆**指定管理者の指定について**
指定管理者制度により、4月から管理を行う者を運動場・プール・体育館は協栄ビルメンテナンストップ支店に、あけぼの山農業公園・あけぼの山公園茶室・市営駐車場は柏市都市振興公社に、柏市都市農業センターは道の駅しようなんに、地域福祉センター・老人福祉センターは柏市社会福祉協議会に、豊四季台老人いこいの家はかやの会に、市立介護老人保健施設はみんぐ・市立柏病院は柏市医療公社に、それ

ぞれ指定しようとするものです。
◆**平成17年度柏市一般会計補正予算について**
一般会計の総額を一億一千万円増額し、九百七十億六千三百十万円にしようとするものです。国庫・県支出金、繰越金と諸収入を財源として、旧沼南地域の消防団活動拠点に災害用資機材を配備するための購入費用として約二千六百三十万円、

無認可保育所に児童を預ける保護者に支給する扶助費として千四百万円、教育福祉会館のアスベスト除去工事に四百五十万円など、緊急性の高い事業に充てられます。
このほかの主な議案は、次のとおりです。
◆**柏市一般職職員給与条例の一部を改正する条例の制定について**
議案の概要は、行政資料室(市役所第二庁舎一階)、行政資料コーナー(沼南庁舎一階)にある「提出予定議案の説明資料」、沼南支所と各近隣センターにある「例規のお知らせ」をご覧ください。

■**アンケート結果** 配布総数=127,025枚、回収数=50,628枚(回収率=39.9%)

設問内容	回答	割合
4月から市内全域の路上喫煙(歩きたばこ)が全面的に禁止されていることを知っていましたか	知っていた 知らなかった 無回答	68.6% 30.8% 0.6%
柏駅周辺と市役所までの指煙を禁煙所以外は路上喫煙禁止されていることを知っていましたか	知っていた 知らなかった 無回答	70.9% 28.6% 0.5%
10月1日から、禁煙等強化区域内で路上喫煙をした場合に罰金2,000円が科せられることを知っていましたか	知っていた 知らなかった 無回答	45.9% 53.5% 0.6%
この程度の設置数でいい	もっと増やした方がいい もっと少なく(または全廃)した方がいい 無回答	52.9% 28.5% 16.3% 2.3%

3割が「知らなかった」 路上喫煙防止アンケートの結果

市では、歩行者の安全を確保し街の美観を保つため、4月から市内全域の道路での歩きたばこごみ

のぼい捨てを禁止し、10月からは、柏駅周辺等の強化区域内で指定喫煙区域以外での喫煙やごみのぼい捨てをした人に二千円の罰金を科していただきます。
このことが皆さんに知られている

究明と改善措置について検討に入りました。11月11日に地域住民や学識経験者からなる柏市第二清掃工場委員会の臨時会を開き協議を行った結果、検査体制の強化を条件に運動再開についての確認

施設の整備

定会議で「地域包括支援センター」の設置方針と機能について了承されました。同センターは地域の中核機関として、新たに導入される予防給付や総合相談、ケアマネジャーの支援などを行います。現在、4月からの中央地域への設置を目指し準備を進めています。

◆**アスベスト対策**
現在までに二十四施設でパーセント以上のアスベストが検出されました。市では、このほか、人の出入りが多い施設や直接触れることが可能な箇所等については、除去

◆**第二清掃工場の安全対策**
9月21日に行われた千

◆**地域包括支援センターを設置**
◆**スクールメールシステムを開始**



施政方針
柏市長 本多 晃

葉県による立入検査の結果、10月25日、焼却灰の灰溶融炉の飛灰固化物溶出試験で、溶出液の中に運用基準値に適合しない砒(び)素が検出された旨の通知を受けました。市は、同日灰溶融炉の運転を停止し、直ちに原因

をいただき、11月14日から炉の運転を再開いたします。周辺地域のかたがたをはじめ市民の皆さんにはご心配をおかけしましたが、安全を第一に万全の対策を講じ、信頼の回復に努めていきます。

◆**地域包括支援センターの設置**
9月に開かれた第三期柏市高齢者いきいきプラン・介護保険事業計画策

◆**地域包括支援センターの設置**
9月に開かれた第三期柏市高齢者いきいきプラン・介護保険事業計画策

◆**地域包括支援センターの設置**
9月に開かれた第三期柏市高齢者いきいきプラン・介護保険事業計画策

◆**地域包括支援センターの設置**
9月に開かれた第三期柏市高齢者いきいきプラン・介護保険事業計画策

◆**地域包括支援センターの設置**
9月に開かれた第三期柏市高齢者いきいきプラン・介護保険事業計画策

◆**地域包括支援センターの設置**
9月に開かれた第三期柏市高齢者いきいきプラン・介護保険事業計画策

11月25日(金)	招集
12月1日(木)	総括質問
2日(金)	〃
5日(月)	〃
6日(火)	〃
7日(水)	〃
8日(木)	〃
9日(金)	委員会(総務・教育・経済・民生・環境・建設)
12日(月)	委員会(民生・環境・建設)
14日(水)	採決

◆**アスベスト対策**
現在までに二十四施設でパーセント以上のアスベストが検出されました。市では、このほか、人の出入りが多い施設や直接触れることが可能な箇所等については、除去

◆**アスベスト対策**
現在までに二十四施設でパーセント以上のアスベストが検出されました。市では、このほか、人の出入りが多い施設や直接触れることが可能な箇所等については、除去

◆**アスベスト対策**
現在までに二十四施設でパーセント以上のアスベストが検出されました。市では、このほか、人の出入りが多い施設や直接触れることが可能な箇所等については、除去

◆**アスベスト対策**
現在までに二十四施設でパーセント以上のアスベストが検出されました。市では、このほか、人の出入りが多い施設や直接触れることが可能な箇所等については、除去

◆**アスベスト対策**
現在までに二十四施設でパーセント以上のアスベストが検出されました。市では、このほか、人の出入りが多い施設や直接触れることが可能な箇所等については、除去

柏市・沼南町合併記念 NHKのど自慢

「NHKのど自慢」の公開生放送を2月5日(日)に市民文化会館で行います。この番組への出場・観覧を希望するかたを募集します。

＝予選出場者募集＝

と き 2月4日(土)午後1時～6時(予定)

と ころ 市民文化会館大ホール

対 象 15歳以上のかた(中学生を除く)、250組

申し込み 郵便往復はがきに「NHKのど自慢出場希望」と明記し、歌う曲目とその歌手名、その歌を選んだ理由、郵便番号・住所・氏名・年齢・職業(できるだけ詳しく)・電話番号(グループの場合は氏名・年齢・職業は全員分。郵便番号・住所・電話番号は代表者だけ)と返信面のあて先を書いて、〒260-8610 NHK千葉放送局「NHKのど自慢」出場係へ、1月11日(水)までに郵送で(必着)※応募は1組1通。応募者多数の場合は抽選

2月5日、いよいよ柏へ!

午後0時15分～1時にNHK総合テレビ・衛星第2テレビ・ラジオ第1・国際放送で全国生放送予定

＝観覧者募集＝

と き 2月5日(日)午前11時50分～午後1時半(予定)

と ころ 市民文化会館大ホール

対 象 小学生以上のかた、約1,400人

入 場 料 無料

申し込み 郵便往復はがきに「NHKのど自慢観覧希望」と明記し、郵便番号・住所・氏名・電話番号と返信面のあて先を書いて、〒277-8505 柏市役所中核市準備室へ、1月18日(水)までに郵送で(必着)※応募者多数の場合は抽選。1枚で2人まで入場できる入場整理券を送付

その他 ゲストは決定次第、「広報かしわ」でお知らせします。またNHKでは、応募はがきの情報を番組・イベントの案内や受付料の支払いに使用することがあります

魚の調理(下りか)講習会

と き 1月18日(水)=旭町近隣センター、1月25日(水)=沼南保健センター。時間はいずれも午前9時半～午後1時

と ころ

対 象 市内在住・在勤のかた、各会場16人

内 容 アジ等を使った実習

費用 1,000円

申し込み 往復はがきに「魚の調理講習会希望」と明記し、希望会場・住所・氏名・年齢・電話番号と返信面のあて先を書いて、〒277-8545 柏市公設市場へ、12月20日(火)までに郵送で(必着)※応募者多数の場合は抽選

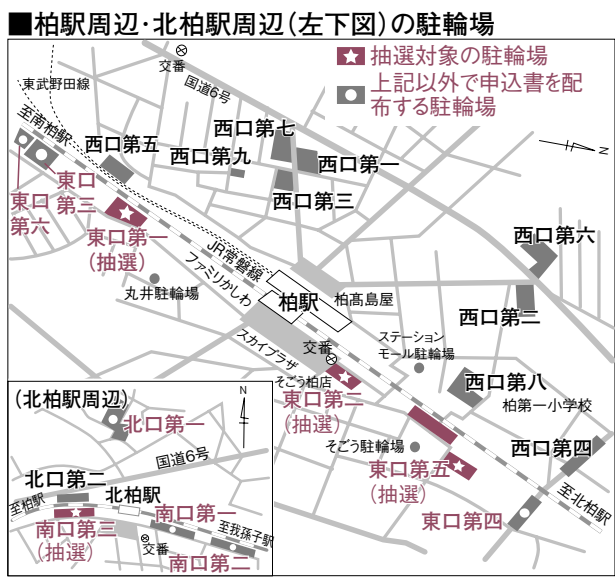
圃公設市場 ☎7131-2621

圃中核市準備室 ☎7167-1173・NHK千葉放送局 ☎043-227-7311(月～金曜日午前10時～午後6時)

12月9日から抽選受け付けを開始

柏駅・北柏駅前4カ所の駐輪場

柏駅東口第一・第二・第五と北柏駅南口第三駐輪場(別図参照)の定期利用(4月〜平成19年3月)のため、抽選で利用者を決定しています。申し込み方法は別掲のとおりです。その他の駐輪場の受け付けは3月2日(木)からです。詳しくは後日「広報かしわ」に掲載します。



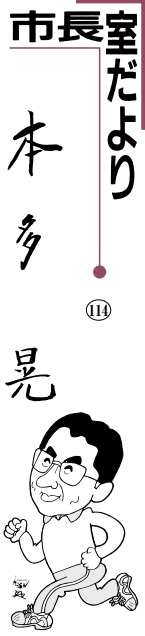
柏駅東口第一・第二・第五と北柏駅南口第三駐輪場の申し込み
 ①抽選申し込みはがきを受け取る
 配布期間 12月9日(金)〜26日(月)
 ◇駐輪場(柏駅東口第一・第二・第五、北柏駅南口第三、柏駅東口第三・第四・第六、北柏駅南口第一・第二、北柏駅北口第一) = 午前6時〜午後6時(柏駅東口第五駐輪場は午前10時まで)
 ◇交通施設課(市役所第1庁舎3階) = 午前8時半〜午後5時20分
 ②申し込み
 申し込みの日 = 申込日に市内在住で、通勤・通学に自転車を利用するか(柏駅東口の駐輪場は柏1〜6丁目・中央町・中央1丁目・末広町、北柏駅の駐輪場は北柏1丁目)に在籍・在勤・在学のかたは利用できません。「駐輪場定期利用抽選申込書(申し込みはがき)」に必要事項を書いて往復分それぞれに50円切手をはり、12月26日(月)までに郵送(当日消印有効。同じ駐輪場への複数の申し込み、切手のないもの、平成17年度に当選して申し込みをしなかったかたは無効)するか返信用の切手だけをはり交通施設課へ直接持参を。
 ③当選者の発表 2月14日(水)に抽選結果を送付予定
 ④当選したら申請書を受け取る
 3月2日(木)〜31日(金)に、当選した駐輪場か交通施設課で「駐輪場定期利用許可申請書」と「納付書」を受け取ってください。
 ⑤使用料を納付する
 金融機関か交通施設課で納付書により使用料を納付してください。使用料(1台当たり年額)は柏駅東口第一・第二、北柏駅南口第三は10,800円(一般・高校生以下共通)、柏駅東口第五は一般9,000円・高校生以下4,500円。
 ⑥利用票(ステッカー)を受け取る
 必要事項を書いた申請書、当選はがき、使用料を納付した領収書と通勤・通学を証明する物の写しを持って、当選した抽選対象駐輪場(柏駅東口第五駐輪場は柏駅東口第二駐輪場)か交通施設課で手続きをしてください。利用票(ステッカー)を交付します。
 ◎当選して利用許可申請手続きをしなかったかたは、来年度の抽選申し込みの資格がなくなります

放課後の生活の場に

こどもルームの自主学童保育所の入所児童を募集

こどもルームと自主学童保育所は、昼間保護者が仕事や病気などで保育できない家庭の児童をお預かりしています。4月に入所する児童の申し込みを受け付けます。

平成19年3月31日
 開所日・時間 ①月〜金曜日 午後1時〜7時
 ②短縮日課 放課後 午後7時③土曜日 午前8時〜午後6時半④長期休業日の平日 午前8時〜午後7時⑤日曜祝日・年末年始は休所
 保育料(月額) 一万円(減免規定あり)
 入所期間 4月1日〜12月1日
 申請書の配布 12月1日
 市役所こどもルーム担当 ☎7167-1294



市長室だより 本多 晃

オーストラリアのキヤムデン町は、シドニーの南西、車で一時間ほどの距離にある田園都市です。一九九七年以来、沼南町と友好都市の交流を続けてきました。

11月、同町を柏市国際交流協会の友好訪問団と一緒に駆け足で訪問してきました。

南半球にあるオーストラリアは今が初夏。キヤムデンの町では木いっばいに咲いた薄

ジャカラダの花咲く町

知のかたも多く、手をとって再会を喜んでおられました。短い間でしたが、町長自ら町内を案内していただきました。町内は大部分が牧草地、農園、森林などです。早朝には植物園で野生のカンガルーも見られるとか。

最も印象に残ったのは町外れの丘の上にある高齢者施設です。日本流にいえば高齢者住宅、ケアハウス、老人保健施設、特別養護施設の複合施設というべきものです。起伏のある緑の丘陵地の中に各施設がゆったりと配置されています。環境が美しいこと、入居者

こどもルーム・自主学童保育所一覧

こどもルーム	電話番号(所在地)	児童在籍校
豊四季こどもルーム	7146-1955(豊四季台児童センター内)	柏六小
酒井根東小	7175-0288(酒井根東小内)	酒井根東小
柏五小	7164-8353(柏五小内)	柏五小
富勢	7133-5155(根戸近隣センター内)	富勢小
千代田	7163-1080(千代田近隣センター内)	柏三小
豊住	7172-1030(豊住社会福祉センター内)	中原小
旭小	7144-2332(旭小内)	旭小・旭東小
柏七小	7147-2220(柏七小内)	柏七小
増尾西小	7176-2015(増尾西小内)	増尾西小
酒井根小	7172-6610(酒井根小内)	酒井根小
土南部小	7172-7170(土南部小内)	土南部小・逆井小
柏一小	7148-1065(柏一小内)	柏一小
藤心小	7176-8710(藤心小内)	藤心小
柏二小	7144-4641(柏二小内)	柏二小
松葉二小	7132-6741(松葉二小内)	松葉二小
光ヶ丘小	7175-8481(光ヶ丘小内)	光ヶ丘小
柏四小	7143-4341(柏四小内)	柏四小
田中小	7134-9141(田中小内)	田中小
西原小	7152-3566(西原小内)	西原小
十余二小	7133-2533(十余二小内)	十余二小
土小	7176-7317(土小内)	土小
酒井根西小	7176-7253(酒井根西小内)	酒井根西小
富勢西小	7135-2333(富勢西小内)	富勢西小
高田小	7144-2666(高田小内)	高田小
柏八小	7162-5020(柏八小内)	柏八小
名戸ヶ谷小	7162-3690(名戸ヶ谷小内)	名戸ヶ谷小
大津ヶ丘一小	7192-1960(大津ヶ丘一小内)	大津ヶ丘一小
大津ヶ丘二小	7191-8810(大津ヶ丘二小内)	大津ヶ丘二小
高柳小	7192-2564(高柳小内)	高柳小
高柳西小	047-383-5077(高柳西小内)	高柳西小
風早北部小	7192-1150(風早北部小内)	風早北部小・手賀西小
風早南部小	7191-4747(風早南部小内)	風早南部小
豊小	7175-8501(豊小内)	豊小
自主学童保育所	電話番号(所在地)	
松葉第一学童クラブ	7132-5505※(月)〜(金)午後2時〜6時(松葉町7丁目2-6)	
花野井	7137-1086※(月)〜(金)午後2時〜6時(花野井1024)	

ヘア&ビューティーバトル47 美容師・モデル募集

あなたも「変身」してみませんか?昨日までの自分に別れを告げ、新しい世界の扉を開けてください。自薦・他薦を問いません。

あなたも「変身」してみませんか?昨日までの自分に別れを告げ、新しい世界の扉を開けてください。自薦・他薦を問いません。

あなたの技とセンスをアピールしてください。

美容師 美容師の資格を持つかた。個人でも店単位でも可

モデル グランプリは指定店で使える12回(6万円)分の美容券!

応募資格 柏市・我孫子市・野田市・流山市に在住・在勤・在学で16歳以上のかた

応募方法 ストリートブレイカーズのホームページ(<http://www.streetbreakers.org/>)、かしわインフォメーションセンター(柏駅東口ファミリーかしわ3階)で配布する応募用紙に必要事項を書き、モデルはイメージアップしたい理由(400字以内)と写真(L判で全身・上三分身の正面と横顔。裏に名前を記入)、美容師はサンプルモデル(ホームページで公開)のイメージアッププランをそれぞれ添えて、〒277-8799 柏郵便局留柏駅周辺イメージアップ推進協議会「ヘア&ビューティーバトル47係」へ、1月17日(火)までに郵送で(必着)モデル・美容師とも書類選考(審査発表は1月24日(火))。合格者は3月25日(土)にアミューゼ柏で行う最終公開審査に出場します

選考 柏駅周辺イメージアップ推進協議会事務局 ☎7166-0099 (月〜金曜日午後1時〜5時) 商工課 ☎7167-1141

平成16年度決算(見込み)

■一般会計・特別会計決算(見込み)

区分	歳入	歳出	差し引き
一般会計①	977億6,134万円	944億6,406万円	32億9,728万円
特別会計			
国民健康保険事業	241億9,759万円	231億8,936万円	10億823万円
下水道事業	142億3,719万円	129億4,790万円	12億8,929万円
柏都市計画事業南柏駅東口土地区画整理事業	3億8,457万円	1億7,267万円	2億1,190万円
公設総合地方卸売市場事業	10億9,701万円	9億1,783万円	1億7,918万円
老人保健事業	179億5,530万円	178億817万円	1億4,713万円
公共用地取得事業	3億7,909万円	3億7,909万円	0円
駐車場事業	2億9,874万円	2億8,276万円	1,598万円
介護老人保健施設事業	7億2,587万円	5億3,390万円	1億9,197万円
介護保険事業	92億4,314万円	91億4,286万円	1億28万円
柏都市計画事業北柏駅北口土地区画整理事業	1億2,832万円	1億70万円	2,762万円
学校給食センター事業	1,062万円	857万円	205万円
計②	686億5,744万円	654億8,381万円	31億7,363万円
合計(①+②)③	1,664億1,878万円	1,599億4,787万円	64億7,091万円

財政公表

平成16年度決算(見込み) 平成17年度上半期の収支状況

市民の皆さんに納めていただいた税金などが、どのように使われているかを知っていただくため、市では毎年度、上半期と下半期に分けて財政状況を公表しています。今回は平成16年度決算の見込みと平成17年度上半期の収支状況をお知らせします。
 園財政課 ☎7167-1120

市の会計は、基本的な経費を計上する一般会計と下水道事業など特定の事業ごとに収支を処理する特別会計、病院・水道事業といった民間企業と同じ会計処理をする企業会計とに分かれています。このうち企業会計は3月末の時点で決算(見込み)処理をするため、6月の財政公表でその状況をお知らせしていますが、一般・特別会計は前年度3月末までに確定した未収・未払いについて整理する期間が5月末まで設けられているため、最終的な決算(見込み)を今回お知らせするものです。決算(見込み)は、12月市議会の認定を得てから確定します。

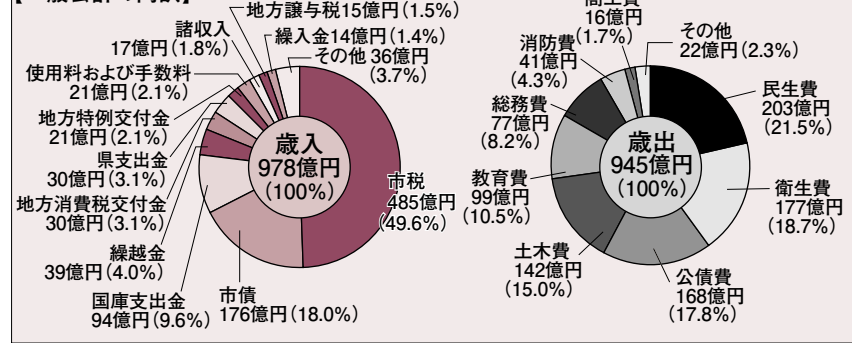
平成16年度の決算(見込み)は合併に伴う沼南町からの引継ぎ予算の執行を含んでいて、全会計とも黒字となりました。差し引き分は翌年度に繰り越して使われます。また、沼南町の決算(見込み)は合併前日までの打切決算となっています。

平成16年度において、柏市第四次総合計画に掲げられた6分野の、主な事業に使われたお金の内訳は別掲「主な重点施策の決算状況」のとおりです。

■主な重点施策の決算状況(一般会計)

市民との協働 市民とともに作るまち	行政連絡事務	5,077万円
	ふるさとセンター整備	4,267万円
	近隣センター施設整備	4,110万円
学習・交流 人と交流が育まれるまち	小学校施設整備	6億716万円
	中学校施設整備	4億9,627万円
	体育施設整備	3億8,443万円
活力・賑(にぎ)わい 活力と賑わいのあふれるまち	私立幼稚園就園奨励費補助	2億9,163万円
	柏北部中央地区土地区画整理事業負担金	4億162万円
	緊急地域雇用創出特別基金事業	2億7,186万円
環境共生 自然が身近に感じられるまち	首都圏新都市鉄道(株)出資	8,100万円
	清掃工場整備	86億5,201万円
	公園整備	31億6,188万円
健康・福祉 ともに育み、支え合うまち	河川改良	2億5,766万円
	児童手当	12億1,386万円
	児童扶養手当	6億9,690万円
定住促進 快適に住み続けられるまち	重度心身障害者(児)医療費	3億7,496万円
	乳幼児医療扶助費	3億1,657万円
	道路新設改良	10億5,158万円
	街路整備(柏駅周辺地区を除く)	8億8,972万円

【一般会計の内訳】



■沼南町決算(見込み) ~合併期日の前日までの打切決算の状況~

区分	歳入	歳出	差し引き
一般会計①	119億1,061万円	125億2,925万円	▲6億1,864万円
特別会計			
国民健康保険事業	30億4,242万円	31億2,120万円	▲7,878万円
下水道事業	10億3,768万円	11億5,623万円	▲1億1,855万円
学校給食センター事業	3億3,507万円	3億3,574万円	▲67万円
老人保健事業	20億5,286万円	21億1,419万円	▲6,133万円
介護保険事業	11億1,835万円	10億7,733万円	4,102万円
計②	75億8,638万円	78億469万円	▲2億1,831万円
合計(①+②)③	194億9,699万円	203億3,394万円	▲8億3,695万円

介護保険事業特別会計を除く会計で赤字となっていますが、これは、合併期日の前日をもって打切決算をしたことによるものです。なお、旧沼南町の未収入・未払いは、柏市に引き継いでいます。

平成17年度上半期収支状況

9月末の時点で、今年度の予算額に対してどのくらい使ったか、また、予定している額のどのくらいの収入を得たかという収支状況です。

■平成17年度上半期一般会計・特別会計の収支状況

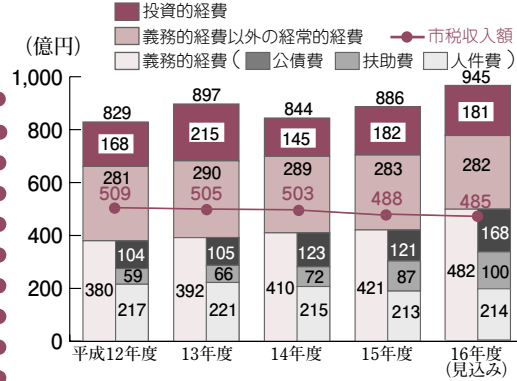
区分	予算現額	収入済額	収入割合	支出済額	支出割合
一般会計①	983億9,642万円	444億495万円	45.1%	384億7,455万円	39.1%
特別会計					
国民健康保険事業	285億1,000万円	124億7,005万円	43.7%	120億203万円	42.1%
下水道事業	136億8,852万円	45億8,249万円	33.5%	42億4,541万円	31.0%
柏都市計画事業南柏駅東口土地区画整理事業	3億500万円	2億1,191万円	69.5%	6,846万円	22.4%
公設総合地方卸売市場事業	9億200万円	3億9,902万円	44.2%	3億4,357万円	38.1%
老人保健事業	198億5,600万円	86億4,680万円	43.5%	85億2,802万円	42.9%
公共用地取得事業	3億7,400万円	2億円	53.5%	1億8,782万円	50.2%
駐車場事業	2億9,000万円	1億3,679万円	47.2%	1億1,051万円	38.1%
介護老人保健施設事業	6億3,000万円	3億9,820万円	63.2%	3億4,526万円	54.8%
介護保険事業	113億100万円	47億7,222万円	42.2%	45億5,137万円	40.3%
柏都市計画事業北柏駅北口土地区画整理事業	1億3,900万円	5,762万円	41.5%	4,182万円	30.1%
学校給食センター事業	3億5,800万円	1億5,008万円	41.9%	1億2,416万円	34.7%
計②	763億5,352万円	320億2,518万円	41.9%	305億4,843万円	40.0%
合計(①+②)	1,747億4,994万円	764億3,013万円	43.7%	690億2,298万円	39.5%

■平成17年度上半期企業会計の収支状況

会計名	収益的収支			資本的収支		
	予算現額	執行済額	執行率	予算現額	執行済額	執行率
病院事業※1	収入 38億5,515万円	18億432万円	46.8%	1億3,759万円	0円	0.0%
	支出 38億5,515万円	17億8,495万円	46.3%	2億1,200万円	8,125万円	38.3%
水道事業※2	収入 76億8,275万円	37億9,980万円	49.5%	16億1,854万円	3億4,168万円	21.1%
	支出 72億3,900万円	32億8,278万円	45.3%	33億1,561万円	6億2,778万円	18.9%

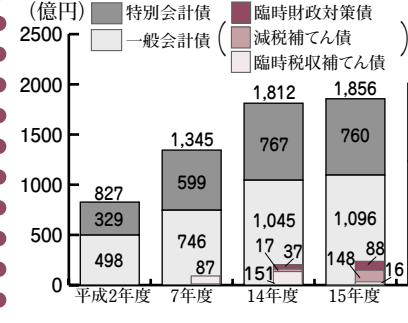
※1収益的支出の執行済額には減価償却費7,331万円を見込み計上してあります
 ※2収益的支出の執行済額には退職給与金2,733万円・減価償却費7億5,192万円・資産減耗費1,959万円・繰延勘定償却2,584万円を見込み計上してあります

■一般会計決算額の推移



←市が使うお金は、大きく経常的経費と投資的経費に分けられます。経常的経費の中でも、児童手当や生活保護の費用である扶助費、市の借金の返済に使われる公債費、職員の給与等の人件費は義務的経費と呼ばれています。一方、公園や道路など将来にわたる資産形成に使うお金を投資的経費といいます。近年は、市の歳入の約半分を占めている市税収入が減少している一方で、経常的経費の支出が増えてきているため、投資的経費に配分できる財源の確保が難しくなっています。

■市債残高の推移



←平成6年度からの減税などによる市税減収額や交付税不足額の補てん、道路・公園などの整備にかかる費用を市債により賄ってきたことから、市債残高は年々増加しています(平成16年度見込みには旧沼南町分を含みます)。そのため、できるだけ借金を増やさないように、取り組む事業の選択や見直しを行わなくてはなりません。

■都市計画税の配分状況

事業区分	事業費	配分額
街路	19億6,616万円	5億7,552万円
公園	54億6,475万円	17億3,388万円
下水道	106億2,552万円	17億3,303万円
市街地開発	8億3,644万円	1億9,847万円
その他	4億8,705万円	2億684万円
合計	193億7,992万円	44億4,774万円

※事業費には市債償還額を含みます
 ※旧沼南町の打切決算分を含みます
 都市計画税は、街路・下水道・公園の整備等都市計画事業の費用に充てられるもので、これらの事業によって利益を受ける人が負担する目的税です。

市の財産

- 土地(公園・運動場など) 3,783,623.36㎡
- 建物(学校・図書館など) 704,389.21㎡
- 積立金・基金・有価証券など 313億5,571万円

(平成17年9月30日現在)

講座・講演

柏市・沼南町合併記念事業「ふれあいのまちづくり事業推進研修会」

とき12月9日(金)午後1時～5時
 ところアミュゼ柏 定員400人
 内容「地域福祉への思い」をテーマとした事例発表とパネルディスカッション、映画上映「石井のおとうさんありがとう」(松平健主演) 費用無料
 申し込み12月6日(火)までに、柏市社会福祉協議会へ電話で ①柏市社会福祉協議会 ☎7163-9001

地域における認知症予防活動講座

とき1月10日(火)・18日(水)・25日(水) 午後1時半～4時(計3回) ところいきいきプラザ 対象市内在住・在勤で、地域で介護予防のサロン活動・支え合いの活動を行っているかたや、認知症予防活動に興味があるかた、20人 内容認知症の理解、地域での認知症予防活動の必要性と取り組み方法 費用無料 申し込み往復はがきに「地域における認知症予防活動講座希望」と明記し、住所・氏名(ふりがな)・年齢・電話番号・活動内容(活動しているかただけ)と返信面のあて先を書いて、〒277-0005柏5丁目11-8 柏市社会福祉協議会へ、12月15日(木)までに郵送(当日消印有効)するか直接※応募者多数の場合は抽選 ①柏市社会福祉協議会 ☎7163-9001

女性教養セミナー

とき1月17日～3月7日の毎週火曜日午前10時～正午(計8回) ところ増尾近隣センター 対象市内在住の女性、先着40人 内容災害時の心構え、救急救命法、洋画家・長縄えい子さんによる講義「心自由に生きる」、音楽会など 費用無料(館外学習と手芸は実費) 申し込み12月2日(金)午前9時から、増尾近隣センターへ電話か直接 ①増尾近隣セ

昭和10年12月2日～昭和11年1月1日生まれの柏市国民健康保険利用のかたへ1月から利用できる保険証(高齢受給者証)を交付します。医療機関等で診療を受けるときは、新しい被保険者証を提示してください
12月下旬 に発送予定です
 ①保険年金課 ☎7167-1129

手賀沼カレンダー2006をプレゼント

対象市内在住のかた、1,200人 申し込み往復はがきに「手賀沼カレンダー希望」と明記し、住所・氏名・電話番号と返信面のあて先を書いて、〒277-8505 柏市役所環境保全課へ、12月7日(水)までに郵送で(当日消印有効)※応募は1人1通。応募者多数の場合は抽選(抽選結果は全員に通知) ①当選者には、12月16日(金)～22日(木)の午前9時～午後5時に、環境保全課(市役所隣)で配布します(土・日曜日を除く)
 ①環境保全課 ☎7163-4422

ンター ☎7174-7211

みんなの子育てセミナー～生まれることを大切に～

とき1月24日～2月14日の毎週火曜日午前10時～11時半(計4回) ところ南部近隣センター 対象市内在住で妊娠しているかた・これから出産を考えているかた、先着20人 費用無料 内容胎児からの子育て、わらべうたなどを学びます 申し込み12月2日(金)午前9時から、南部近隣センターへ電話か直接 ①他保育あり(2歳以上、定員9人)。希望者は1月17日(火)午前10時～11時の説明会に参加を ①南部近隣センター ☎7173-1000

みんなでつろう！認知症にやさしいまちづくり2006

とき1月28日(土)午後1時～4時 ところアミュゼ柏 定員先着350人 内容ボランティア劇団による寸劇、認知症予防エクササイズ、講演「認知症と地域のネットワーク」など 費用無料 申し込みはがきに「認知症にやさしいまちづくり希望」と明記し、希望者全員の住所・氏名・電話番号を書いて、〒277-8505 柏市役所高齢者支援課へ、1月13日(金)までに郵送(必着)するかファクス(7167-1282)で※定員を超えた場合は連絡します ①高齢者支援課 ☎7167-1135

沼南公民館・図書館 沼南分館の臨時休館
 年末年始を含む休館期間
12月26日(月)から
 沼南公民館=1月3日(火)まで
 図書館沼南分館=1月4日(水)まで
 汚水マンホールポンプ改修工事(12月26日(月)～28日(水))のため、休館します。ご迷惑をおかけしますが、ご協力をお願いします。
 ①沼南公民館 ☎7192-1111
 ①図書館沼南分館 ☎7192-1115

伝言板

催し・講習会

- アマチュアレスリング無料体験会 12/11の9時半～11時半、土小。3歳からの男女。佐藤 ☎090-3235-4557
- 賭けない飲まない吸わない健康マージャン体験会 12/15の9時半～11時半、アミュゼ柏。50歳以上のかた。500円。河原 ☎7144-5108
- 墨彩で年賀状を描いてみませんか 12/8の13時～15時、県プラ。1,000円。12/6までに申し込みを。片桐 ☎7131-3891
- 柏友舞踊協会「舞踊発表会」12/4の10時～17時半ごろ、市民文化会館大ホール。無料。先着500人に弁当とお茶を配布。福田 ☎7172-4417
- Go to ちゃれんじ！2005 12/18の14時～15時半、柏一小。親子歓迎。落語・手品など。500円。小学生以下無料。要連絡。伊藤 ☎7142-3232
- Mrs. Hiroiのキルトルーム 12/7～10の9時～21時半(7日は13時から、10日は18時まで)、アミュゼ柏。無料。広井 ☎090-4454-4914

沼南公民館の催し

催し	とき	対象	内容	費用	申し込み
押し花で作るクリスマス飾り	12月10日(土)午前9時半～正午	成人のかた、先着30人	押し花を使って、クリスマスの飾りを作ります	1,000円	12月2日(金)午前9時から、沼南公民館へ電話で
オープンレクジ・講演「中近東の生活と文化」	12月20日(火)午後2時～3時50分	先着528人	アラビアの歴史・宗教・生活文化・ビジネスのあり方と、イラク戦争とのかかわりなど	無料	当日、会場へ直接
押し花で作るお正月飾り	12月24日(土)午後1時半～4時	成人のかた、先着30人	押し花を使って、お正月飾りを作ります	1,000円	12月2日(金)午前9時から、沼南公民館へ電話で

①沼南公民館 ☎7192-1111

公開される審議会等

名称	とき	ところ	定員	問い合わせ
柏市健康福祉審議会・医療部会	12月15日(木)午後1時15分～2時45分	第2委員会室(市役所第2庁舎5階)	先着5人	保健福祉総務課 ☎7167-1131
柏市公共下水道事業審議会	12月19日(月)午後2時～4時	第5・6委員会室(市役所第2庁舎5階)	先着10人	下水道総務課 ☎7167-1409

※傍聴希望者は当日、会場へ直接

由紀さおり・安田祥子 童謡コンサート20周年記念 ～あなたが選ぶBEST20～

とき 3月4日(土)午後3時から
 ところ 市民文化会館大ホール
 曲目 「ゆりかごのうた」「秋桜(コスモス)」ほか
 入場料 全席指定 S席5,000円、A席4,000円、B席3,000円
 チケットの販売 12月5日(月)午前9時から、文化課チケットガイド(沼南庁舎3階)へ電話・ファクス(☎・FAX7191-8484)か直接(土・日曜日と祝日、年末年始は除く。ファクスは24時間受け付け)
 その他 未就学児の入場はご遠慮ください
 ①文化課 ☎7191-7403

親子もちつき体験

とき 12月23日(金)・24日(土)午前10時～正午の部と午後1時半～3時半の部
 ところ あげぼの山農業公園
 対象 市内在住の親子、各部先着9組
 内容 きねと臼でもちをついて試食します※もち3.5キロ程度の持ち帰りあり
 費用 1家族2,000円
 申し込み 12月5日(月)午前9時から、あげぼの山農業公園へ電話か直接
 ①あげぼの山農業公園 ☎7133-8877

冬の只見で雪ん子になろう!! 只見町ふるさと雪まつりツアー

とき 2月11日(土)～12日(日)1泊2日
 ところ 福島県南会津郡只見町(ふるさと交流都市)
 対象 市内在住の3～7人の家族かグループ、計30人程度※未成年だけの申し込みは不可
 内容 ふるさと雪まつり、雪中花火大会、おんべ(厄払いの儀式)
 費用 10,000円(小学生以下は8,000円)※1泊3食付き
 交通 往復貸し切りバス
 申し込み 往復はがきに「只見町ふるさとツアー希望」と明記し、参加者全員の住所・氏名・性別・生年月日・電話番号と返信面のあて先を書いて、〒277-8505 柏市役所市民活動推進課内柏市ふるさと交流協会事務局へ、12月15日(木)までに郵送で(必着)※応募者多数の場合は抽選
 その他 参加者は、後日説明会あり
 ①市民活動推進課内柏市ふるさと交流協会事務局 ☎7167-1126

■中央公民館のパソコン講座 ※費用は①・⑤は100円(CD-R代)、その他は無料。①・④・⑤は上履きと下履き入れ、②～④・⑦はDOS-Vの初期化したデータの入っていないフロッピーディスク1枚の持参を。講師はパソコンボランティア

講座名	とき	ところ	対象	内容
①やりくり上手家計簿講座	12月17日(土)午後1時半～4時半	西酒小井根	市内在住・在勤で、エクセルを使ったことがあるかた、25人	エクセルで簡単な家計簿を作り、記帳の仕方を学びます
②ホームページ作成講座	12月19日(月)午後1時半～4時半	中央公民館	市内在住・在勤で、文字入力ができるかた、25人	ホームページビルダーを使って簡単なホームページを作ります
③マイカレンダーを作ってみよう講座	12月20日(火)午前9時半～午後0時半	中央公民館	市内在住・在勤で、エクセルで文字入力ができるかた、25人	エクセルを使ってオリジナルカレンダーを作ります
④エクセル基礎講座(関数編)	1月7日(土)午後1時半～4時半	柏一小	市内在住・在勤で、文字入力ができるかた、25人	関数を通してエクセルの基本を学びます
⑤ペイントで描く風景画講座	1月14日(土)・28日(土)午後1時半～4時半(計2回)	柏一小	市内在住・在勤で、文字入力ができるかた、24人	ペイントを使って風景画を描きます
⑥初心者のインターネット・メール教室	1月14日(土)・21日(土)午後1時半～4時半(計2回)	中央公民館	市内在住・在勤で、パソコン初心者のかた、25人	パソコンやインターネット・メールの基礎を学びます
⑦オートシェイプで素材づくりを楽しもう講座	1月16日(月)午後1時半～4時半	中央公民館	市内在住・在勤で、文字入力ができるかた、25人	ワードのオートシェイプのいろいろな使い方を学びます

申し込み各講座ごとに、往復はがきに希望講座名を明記し、住所・氏名・年齢・電話番号と返信面のあて先を書いて、〒277-0005柏5丁目8-12 柏市中央公民館へ、①・②は12月8日(木)、③・④は12月13日(火)、⑤～⑦は12月14日(水)までに郵送で(必着)※応募は1講座につき1人1通。応募者多数の場合は抽選。⑥は以前に受講されたかたは応募できません
 中央公民館 ☎7164-1811

国勢調査の事後調査

10月1日に行われた国勢調査の調査状況を把握し、今後の調査の参考とするため、事後調査を行います。調査員が調査票の配布・受け取りをしますので、対象地域の皆さんはご協力をお願いします。

とき12月9日(金)～20日(火) 調査対象地域松葉町5丁目、中央2丁目、大室、根戸の一部地域 事務管理課 ☎7167-1349・千葉県統計調査室 ☎043-223-2220

選挙人名簿を縦覧

今回登録されるかた昭和60年12月2日までに生まれたかたで、平成17年9月1日までに柏市に転入届をし、引き続き12月1日現在も居住しているかた 縦覧できるかた今回新たに柏市永久選挙人名簿に登録されるかた 縦覧期間12月3日(土)～7日(水)午前8時半～午後5時(土・日曜日を含む) 縦覧場所選挙管理委員会事務局(市役所第1庁舎4階) 選挙管理委員会事務局 ☎7167-1092

クリスマスファミリーコンサート

とき12月11日(日)午後2時～3時半 ところアミューゼ柏 対象どなたでも(未就学児は保護者同伴)、先着400人 内容子どものハンドベル演奏、吹奏楽団の演奏「白雪姫メドレー」など 費用無料 申し込み当日、会場へ直接 豊四季台児童センター ☎7144-5363

求人

教育相談訪問指導員の登録者

対象小・中学校教諭1種・2種普通免許状所有者か大学・大学院で心理学を学んだかた 勤務場所増尾西小・柏六小・沼南庁舎内のいずれかの学習相談室 勤務時間水曜日を含む週3日午前9時～午後4時 登録期間平成19年3月31日まで 勤務内容不登校児童・生徒が学校に復帰するための支援(家庭訪問・スポーツ交流活動・学習相談室での学習支援) 報酬日額8,000円※交通費を含む

シニア倶楽部



※費用は①は100円(材料費)、④は2,000円(資料・道具リース代)、その他は無料

ほのぼのプラザの催し

催し	とき	対象	内容	申し込み
①なつかしい紙芝居と抹茶の集い	12月21日(水)午前10時～11時半	市内在住で60歳以上のかた、先着20人	紙芝居「ゆずの木」、ピアノ(キーボード)演奏、茶道体験など	12月2日(金)午前9時から、ゆたんぼの会 ☎7173-4803へ電話で
②いきいきのびのび健康体操とふれあいレクゲーム	1月13日～2月3日の毎週金曜日午前10時～11時45分(計4回)	市内在住で、加齢による体力低下を感じている60歳以上のかた、16人	日常生活体操、レクゲームなど	往復はがきに希望催し名を明記し、住所・氏名・年齢・電話番号(④は落選回数も)と返信面のあて先を書いて、〒277-0051加賀3丁目16-8 ほのぼのプラザへお申し込み、12月15日(木)までに郵送で(必着)※応募は1人1通、応募者多数の場合は抽選
③中国語会話入門講座「湯曉梅(タンシャオメイ)先生と詠む漢詩の世界」	1月20日～3月10日の毎週金曜日午後1時半～3時(計8回)	市内在住の60歳以上で中国語初心者のかた、20人	日本人になじみの漢詩を中国語で読んだり、中国語圏の文化を学んだりします	
④あたまと指を使って老化防止の麻雀講座	1月22日～2月26日の毎週日曜日午後1時半～3時半(計6回)	市内在住で60歳以上のマージャン初級者(パリの名前から覚えたいかた)、20人	老化防止と仲間作りを目指し、報知ルールによるマージャン講座	

中央公民館 ☎7164-1811

登録方法写真をはった履歴書・免許状の写し(あるかただけ)を〒277-8503 柏市教育委員会教育研究所へ、1月31日(火)までに郵送で(当日消印有効) 教育研究所 ☎7191-7387

育休代替臨時言語聴覚士

対象言語聴覚士(経験者)、1人 勤務場所ことばの相談室(教育福祉会館内) 勤務時間月～金曜日午前9時～午後5時(日数は別途相談) 勤務内容幼児の言語相談指導 賃金(時給)1,100円※交通費は別途支給 ◎詳しくは問い合わせを ことばの相談室 ☎7163-9277

時間外保育職員

勤務場所・人数豊住保育園=1人、名戸ヶ谷保育園=2人 勤務時間月～金曜日午前7時～8時半・午後3時15分～7時、土曜日午前7時～8時半・正午～午後7時※交代制 賃金(時給)有資格者910円、幼稚園教諭免許・無資格者870円※交通費は別途支給 申し込み写真をはった履歴書・印鑑・資格証明書の写し(有資格者だけ)を持って、12月9日(金)までに各保育園へ直接 その他子育て経験・専門知識のあるかたを優先 豊住保育園 ☎7174-7197・名戸ヶ谷保育園 ☎7164-8783

とき	1月9日(月)	
	午前10時半～11時半	午後2時～3時
平成18年 新成人のつどい	柏二中・柏四中・光ヶ丘中・酒井根中・土中・南部中・逆井中・中原中・早中・手賀中・津ヶ丘中・高柳中	柏中・柏三中・柏五中・田中中・富勢中・西原中・松葉中・豊四季中

健康 12月 健康推進課 ☎7164-3333

ポリオの予防接種	2日(金)=高田近隣センター、9日(金)=光ヶ丘近隣センター、13日(火)=高柳近隣センター、22日(水)=中央保健センター。いずれも午後1時半～2時20分。生後3カ月～7歳5カ月児。予診票・母子健康手帳・スリッパの持参を
マタニティークッキング教室(予約制)	12日(月)=中央保健センター、26日(月)=沼南保健センター。いずれも午前10時半～午後1時。妊婦と家族。費用600円。エプロン・三角きん・米半カップ・母子健康手帳の持参を
食事(栄養)相談(予約制)	日時は申込時に決定、健康管理センター 献立の立て方や摂取量のアドバイス等食事相談が必要なかた
かしわ歯科相談室 ※矯正歯科相談日	15日(木)午後1時半～3時、教育福祉会館。市内在住のかた※今回は専門医による矯正歯科相談。子どもは母子健康手帳、40歳以上のかたは健康手帳(持っているかただけ)、歯磨き指導を受けるかたは歯ブラシの持参を
健康づくり相談(予約制)	8日(木)=高柳近隣センター、9日(金)=南部近隣センター、12日(月)=田中近隣センター、13日(火)=JA東葛ふたば手賀。いずれも午前9時半～10時15分・11時 2日(金)=松葉近隣センター、7日(水)=布施近隣センター、12日(月)=光ヶ丘近隣センター・アミューゼ柏、14日(水)=新富近隣センター、16日(金)=増尾近隣センター・豊四季台近隣センター。いずれも午後1時半・2時15分・3時 市内在住で、基本健康診査・女性の基本35、人間ドックの検査結果等が生活習慣改善を要するかた
献血キャンペーン	23日(金)・25日(日)午前10時半～11時45分・午後1時～4時=柏駅東口ハウデーモール駅前交差点付近(みずほ銀行前)、25日(日)午前9時45分～11時45分・午後1時～4時=モラージュ柏(大山台)。16～64歳で健康なかた

★通知が届いていない場合はご連絡を
 ▶1歳6カ月児健康診査(平成16年5月生まれ)2日(金)=沼南保健センター、6日(火)・7日(水)・14日(水)=中央保健センター
 ▶3歳児健康診査(平成14年6月生まれ)8日(木)・15日(木)・20日(火)=中央保健センター、16日(金)=沼南保健センター
 ▶幼児のむし歯予防教室(平成15年12月生まれ)9日(金)・16日(金)・22日(木)=健康管理センター、12日(月)=沼南保健センター

夜間・休日に急病になったら
 ▶夜間…内科・小児科 ☎7163-0119(午後7時～午前8時) ※午後10時以降は音声案内
 ▶日曜日・祝日…歯科 ☎7164-8114(午前10時～午後3時半)・歯科以外 ☎7163-0119(午前9時～午後5時) ※音声案内

柏健康福祉センター(柏保健所) ☎7167-1255

心の健康相談(予約制)	2日(金)・12日(月)・21日(水)・26日(月)午後2時～4時、柏健康福祉センター。精神障害などで悩んでいるかた、家族
アルコール悩みごと相談(予約制)・アルコール家族教室・酒害教室	悩みごと相談=5日(月)・19日(月)、家族教室=19日(月)、酒害教室=6日(火)。いずれも午後2時～4時、柏健康福祉センター。アルコール問題を抱えるかた、家族
女性の健康相談(予約制)	婦人科=1日(水)午後1時半～3時、柏健康福祉センター
未熟児等発達相談(予約制)	22日(木)午後1時～1時半、柏健康福祉センター 発達の遅れが心配な1歳ぐらまでの乳幼児
療育相談	22日(木)午後1時～1時半、柏健康福祉センター。整形外科的な心配のある18歳未満の乳幼児・児童。母子健康手帳の持参を
エイズ相談・HIV抗体検査(予約制)	6日(火)午前9時～10時・午後5時半～7時半、20日(火)午前9時～10時。柏健康福祉センター。匿名で受検可
不妊相談(予約制)	8日(木)午後1時～3時、柏健康福祉センター。不妊に悩むかた
DV相談(予約制)	毎(月)、柏健康福祉センター
腸内細菌検査(検便)	7日(水)・14日(水)・21日(水)午前9時～11時、柏健康福祉センター
水質検査(予約制)	第1～4日(火)午前9時～10時半、柏健康福祉センター
飼えなくなった犬猫の引き取り	2日(金)・9日(金)・16日(金)午前10時～10時半、柏健康福祉センター

情報館 Information

※見出しが色刷り(二重線)のものは市からのお知らせです

お知らせ

携帯電話からの119番が柏市消防本部へ直通に

今まで携帯電話からの119番通報は、松戸市消防局に入り柏市消防本部へ転送されていましたが、11月9日から柏市消防本部で直接受信できるようになりました。携帯電話からの通報は、次の点に注意しましょう。

- ▶ 運転中の場合は、安全な場所に停車してから通報を▶ 発生場所・住所の確認を。場所がわからないときは近くの人に代わってもらうか、一般家庭の固定電話を借りるなどしてください▶ 電波の状況によっては、市内からの通報でも他県・他市消防にかかる場合があります。必ず何県・

何市からかけているか伝えてください▶ 携帯電話の番号をお知らせください▶ 消防から折り返し電話する場合もあります。消防車や救急車が到着するまで携帯電話は使わず、待ち受け状態にしてください 消防本部指令課 ☎7133-0119

南柏駅東口線の都市計画追加案を縦覧

とき12月2日(金)～16日(金) (土・日曜日を含む) ところ南柏駅東口土地区画整理事務所 内容南柏駅東口駅前広場内の横断通路(8・7・3号南柏駅東口線)の都市計画追加案意見書の提出市内に住所がある個人・法人と利害関係者は意見書の提出ができます。〒277-0074今谷上町字並木通44-1 南柏駅東口土地区画整理事務所へ、12月16日(金)まで

に郵送(当日消印有効)するか直接 南柏駅東口土地区画整理事務所 ☎7175-7571

柏インター第二地区の都市計画案を縦覧

内容①柏都市計画用途地域の変更案②柏都市計画地区計画(柏インター第二地区)の決定案 とき12月6日(火)～20日(火) ところ都市計画課(市役所第1庁舎4階、土・日曜日を含む)＝①・②、千葉県都市計画課(千葉市、土・日曜日を除く)＝① 意見書の提出市内に住所がある個人・法人と利害関係者は意見書の提出ができます。〒277-8505 柏市役所都市計画課へ、12月20日(火)までに郵送(当日消印有効)するか直接 都市計画課 ☎7167-1144・千葉県都市計画課 ☎043-223-3161

特別納税相談

とき12月10日(土)午前10時～午後4時 ところ収納課(市役所第2庁舎2階)・税務課(沼南庁舎1階) 内容市税の納付、納税相談 用意する物納税通知書か催告書・印鑑(分割納付を希望するかただけ) 申し込み当日、会場へ直接 収納課 ☎

出店者を募集

ミニフリーマーケット

とき1月29日(日)午前9時半～正午 ところリサイクルプラザリボン館 対象市民のグループか家族※非営利のかただけ 販売できるもの衣類、雑貨、古本等※危険物、食品、薬等は不可 募集区画27区画 出店料500円 申し込み往復はがきに「ミニフリーマーケット希望」と明記し、グループ名・人数、代表者の住所・氏名・電話番号、主な販売品目と返信面のあて先を書いて、〒277-0872十余2-348-202 柏市リサイクルプラザリボン館へ、12月20日(火)までに郵送で(必着)※応募者多数の場合は抽選

リサイクルプラザリボン館 ☎7199-5082

7167-1122・税務課 ☎7191-7324

危険物取扱者保安講習会

とき2月7日(火)午前＝給取・午後＝一般、2月8日(水)午前＝一般・午後＝コンビナート ところ千葉市文化センター(千葉市) 申請書の配布12月9日(金)まで消防本部・各消防署で 申し込み12月5日(月)～9日(金)に、消防本部へ直接 消防本部予防課 ☎7133-8792

子どもの広場

①とき②対象③費用④申し込み

南部みんなの広場(南部近隣センター内) ☎7173-1333 (午前10時～午後5時) ▶百人一首でおぼほ＝百人一首の遊びを体験します＝①12月3日(土)午前10時～正午②小学生以上、先着20人③無料④12/2(金)午前11時～☎か直接 ▶グーチョコキパーおぼほはなし会＝人形劇「へつぱりたろう」など＝①12/7(水)午後3時～3時50分②幼児～小学生(幼児は保護者同伴)、先着60人③無料④当日、会場へ直接 ▶クリスマスおぼほはなし会＝ペープサート「サンタさんにあいたいな」など＝①12/16(金)午前10時～11時半②幼児と保護者、先着20組③無料④当日、会場へ直接

永楽台児童センター(永楽台近隣センター内) ☎7163-4050 ▶こどもクリスマス会＝障害のある人もない人も一緒にゲームなどで遊びます＝①12/10日(土)午後2時～3時半②どなたでも(未就学児は保護者同伴)、先着50人③無料④当日、会場へ直接

高柳児童センター ☎7190-1348 ▶ミラクル万華鏡＝空き缶で、輝く万華鏡を作って楽しめます＝①12/10(土)・17(土)午前10時半～11時半②小学生、各日先着15人③10円④12/2(金)午後2時～☎か直接

高柳児童センター(豊四季台児童センター) ☎7144-5363 ▶子どものためのクリスマスライブ～障害のある子もいない子もリズムにのってジョイントしよう＝障害のある子もいない子も一緒にクリスマスの音楽を楽しみます＝①12/4(日)午後1時半～3時10分②どなたでも(未就学児は保護者同伴)、先着100人③無料④当日、会場へ直接

豊四季台近隣センター(豊四季台児童センター) ☎7144-5363 ▶マフィンを作ろう＝チョコチップマフィンを作って、クリスマス風のトッピングをします＝①12/10(土)午前9時半～正午②小学生以上、先着20人③200円④12/2(金)午後2時～☎か直接

光ヶ丘児童センター ☎7170-7600 ▶クリスマスリース作り＝自然の素材を使ってリースを作ります＝①12/11(日)午後1時半～3時半②小学生以上、先着15人③150円④12/2(金)午後2時～☎か直接

布施遊戯室(布施近隣センター内) ☎7135-3960 (午後1時～5時) ▶パウンドケーキを作ろう＝パウンドケーキを作って、友達と交流します＝①12/11(日)午前9時半～11時半②小学生以上、先着15人③100円④12/2(金)午後2時～☎か直接

豊四季台児童センター ☎7144-5363 ▶もちつき会＝臼と杵(きね)でもちつきをして食べたり、ミニお供えもちを作ったりします＝①12/17(土)午前10時～午後1時②どなたでも(未就学児は保護者同伴)、先着50人③100円④12/2(金)午前10時～☎か直接

高柳近隣センター ☎7193-1110 ▶冬休み子ども人形劇場＝子どもの連れ去り・誘拐についての講話・寸劇と人形劇「てんと虫がやってくる!」＝①12/21(水)午後1時～3時②市内在住の幼児～小学生と保護者、先着100人③無料④当日、会場へ直接

田中近隣センター ☎7133-1000 ▶子供たこづくり教室＝自分でたこを作って「新春たこあげ大会」に参加します＝①12/22(水)午後1時半～4時②市内在住の小学生、先着18人③無料④12月2日(金)午前9時～☎か直接

光ヶ丘近隣センター(豊四季台児童センター) ☎7144-5363 ▶親と子のおぼほはなし会＝本の読み聞かせ、保護者向けの本の紹介、ミニ工作など＝①12/13(火)午前10時半～11時半②幼児と保護者、先着30組③無料④当日、会場へ直接 ▶グーチョコキパーおぼほはなし会＝人形劇「てぶくろ」など＝①12/17(土)午後2時～2時50分②幼児～小学生(幼児は保護者同伴)、先着60人③無料④当日、会場へ直接

沼南公民館 ☎7192-1111 ▶冬休み親子書初め教室＝毛筆に触れ、慣れ親しみながら基礎を親子で学びます＝①12/23(金)～25(日)午前10時～正午(計3回)②親子、先着15組③1人1回300円(半紙・墨代)④12/2(金)午前9時～☎で※大筆・すずり・文鎮・下敷き・ぬれぶきん・新聞紙・筆記用具の持参を ▶子供手芸教室＝クリスマスリースをラタン(籐)で作ります＝①12/24(土)午前9時半～正午②小・中学生、先着15人③500円(材料費)④12/2(金)午前9時～☎で

中央公民館 ☎7164-1811 ▶子ども科学体験教室＝バスで筑波宇宙センター・国土地理院(地図と測量の科学館)へ行き、宇宙開発の過去・現在・未来への取り組みの現場に触れ、映像やパネルで地図と測量の姿を見学します＝①12/24(土)午前9時～午後4時②市内在住の小学1・2年生と保護者、20組③無料④往復はがきに「子ども科学体験教室希望」と明記し、住所、保護者と子どもの氏名・年齢、子どもの学校名・学年、電話番号と返信面のあて先を書いて、〒277-0005柏5丁目8-12 柏市中央公民館へ、12/8(木)までに郵送で(必着)※1組に2人まで。応募は1組1通。応募者多数の場合は抽選。参加者には後日集合場所・時間・持ち物などを連絡します

市民相談

★相談日が祝・休日、年末年始に当たる場合は休みます。また、都合により休む場合がありますので、事前にご確認ください

- ▶ **法律相談(予約制)** ①(月)・(木)9:30～15:30＝市役所相談室②12月7日(木)9:30～15:30＝沼南庁舎相談室③(夜間)12月14日(水)18:20～20:25＝アミューゼ柏 予約はそれぞれ前週(月)9:00から※12月12日(月)・21日(水)・28日(水)、1月4日(水)・5日(木)・12日(木)は休み。裁判中のものはご遠慮を 広報広聴課 ☎7167-1119
- ▶ **税務相談(予約制)** ①12月9日(金)13:00～17:00＝市役所相談室②12月16日(金)13:00～17:00＝沼南庁舎相談室。予約は当月分を12月5日(月)9:00から 広報広聴課 ☎7167-1119

- ▶ **行政相談** ①12月7日(水)・14日(水)10:00～12:00＝市役所相談室 ②12月19日(月)10:00～12:00＝沼南庁舎相談室 広報広聴課 ☎7167-1119
- ▶ **人権身の上相談** ①12月6日(火)・20日(火)10:00～15:00＝市役所相談室 ②12月13日(火)10:00～15:00＝沼南庁舎相談室 広報広聴課 ☎7167-1119
- ▶ **不動産相談** 12月2日(金)・16日(金)10:00～15:00※1月6日(金)は休み 市役所相談室 広報広聴課 ☎7167-1119
- ▶ **登記相談** 12月13日(火)10:00～15:00 市役所相談室 広報広聴課 ☎7167-1119
- ▶ **交通事故巡回相談(予約制)** ①第1(水)10:00～15:00＝市役所会議室 ②第4(水)10:00～15:00＝沼南庁舎相談室 交通施設課 ☎7167-1304

- ▶ **柏ワークプラザの相談** (月)～(金)9:00～16:00 柏パートナーズ ☎7145-6114 高齢者職業相談 ☎7145-8542 能力開発・就業支援相談 ☎7146-0880
- ▶ **住宅リフォーム相談** ①12月11日(日)13:15～16:15＝田中近隣センター ②12月27日(火)10:00～16:00＝市役所相談室 建築住宅課 ☎7167-1147
- ▶ **外国人のための相談(中国語・スペイン語・英語)** 英語＝毎週(月)・中国語＝毎週(水)・スペイン語＝毎週(木)と第1・第3(月)、時間は13:00～17:00 国際交流室 ☎7167-0941
- ▶ **身体障害者相談(電話・面接)** 第1・第3(火)10:00～15:00 教育福祉会館1階相談室 ☎7164-2911
- ▶ **知的障害者相談(電話・面接)** 第2・第4(水)10:00～15:00 教育福祉会館1階相談室 ☎7164-2911

- ▶ **もの忘れ相談(予約制)** (月)～(金)9:00～17:00 高齢者支援課 ☎7167-1135・沼南支所保健福祉課 ☎7191-7351
- ▶ **心の健康相談(予約制)** ①12月13日(火)13:30～15:30②16日(金)12:45～14:45＝教育福祉会館 ③12月20日(火)13:30～15:30＝沼南保健センター、各回先着3人程度 ①・②＝障害福祉課 ☎7167-1243③＝沼南支所(保健福祉課) ☎7191-1111(代)
- ▶ **心配ごと相談** ①(水)・(土)10:00～15:00＝教育福祉会館 ☎7163-2734 ②第2を除く(火)10:00～15:00＝沼南庁舎相談室 ☎7191-1111(代) ③(木)10:00～15:00＝沼南社会福祉センター ☎7193-2942 社会福祉協議会 ☎7163-9001
- ▶ **ひきこもり相談** ①(月)～(金)9:00～17:00 障害福祉課 ☎7167-1243 健康推進課 ☎7164-3333 高齢者支援課 ☎7167-1135 家庭児童相談室 ☎7167-1458 ②心配ごと相談でも受け付けます

- ▶ **消費生活相談** ①(月)～(金)9:00～16:30＝消費生活センター ☎7164-4100 ②(木)10:00～12:00・13:00～15:00＝沼南庁舎相談室※来所相談だけ
- ▶ **リハビリ相談(電話・面接(予約制))** (月)～(金)10:00～16:00 身体障害者福祉センター ☎7163-9353
- ▶ **ボランティア相談** (日)・(祝)を除く毎日9:00～17:00 教育福祉会館1階ボランティアセンター ☎7165-0880 沼南社会福祉センター内ボランティアセンター ☎7193-2941
- ▶ **緑の相談(電話可)** 第2・第4(土)10:00～16:00 柏市みどりの基金 ☎7160-3120
- ▶ **女性のこころと生き方相談(予約制)** 毎週(木)10:00～16:00 男女共同参画室 ☎7167-1127
- ▶ **こども「やまびこでんわ 柏」(話を聞いてもらいたいとき)** ☎7166-8181(少年補導センター) (土)・(日)・(祝)を除く毎日13:00～17:00

- ▶ **不登校相談(電話・面接(予約制))** (月)～(金)9:00～16:00 教育研究所適応指導教室 ☎7133-9400・教育相談訪問指導員室(柏六小内) ☎7143-7724・増尾西小内 ☎7175-7755・沼南庁舎内 ☎7191-3366
- ▶ **学校教育相談・幼児教育相談・発達障害相談(電話・面接(予約制))** (月)～(金)9:00～16:00 教育研究所分室 ☎7145-2110・☎7145-7778
- ▶ **家庭児童相談** ①(月)～(金)9:00～16:00＝家庭児童相談室(市役所児童育成課内) ②第2(月)10:00～15:00＝沼南庁舎相談室 家庭児童相談室 ☎7167-1458
- ▶ **子育てにこころ電話相談** ☎7162-2525(健康推進課) (月)～(金)9:00～12:00・13:00～17:00
- ▶ **少年相談** (土)・(日)・(祝)を除く毎日9:00～17:00 少年補導センター ☎7164-7571

目指せ全国制覇！ 県大会で柏勢が優勝ラッシュ



PK 戦を制し初 V

全国高校サッカー選手権大会千葉県大会の決勝戦が11月13日、県立柏の葉公園総合競技場で行われ、流経大柏高校が八千代高校を下し悲願の初優勝を飾りました。試合は前・後半とも決定機はあるもゴールを割れず。延長戦でも決着がつかずにPK戦へ。流経柏は5人全員がゴールを決めて勝利し、12月30日(金)から行われる全国大会への切符を手にしました。



悲願の初優勝

県高校駅伝大会が11月5日に旭市で行われ、市立柏高校の駅伝部が見事に初優勝を果たし、選手と監督が11月8日、本多市長を訪問しました。強豪相手に栄冠を手にした選手たちに、市長は「12月25日(日)に京都で行われる全国大会でも頑張ってください」と激励。選手たちは「ベストタイムを出したい」と力強く応えていました。

逆井中アベック優勝

千葉市の昭和の森特設会場で11月13日、県中学駅伝大会が行われ、逆井中の男子(写真右)が3年ぶりの優勝、女子(写真左)は3連覇を飾り、12月18日(日)に行われる全国大会へのアベック出場を決めました。



きれいな光のツツンタツン
手賀中でイルミネーション

中学校生活の思い出にと始められた手賀中のイルミネーション「手賀の星」が校庭のシンボル、ヒマラヤ杉に飾られ、11月16日に点灯式が行われました。高さ約20メートルから下げられた6,000個のイルミネーションに生徒たちはうっとりしていました。イルミネーションは12月16日(金)まで行っています。



このコーナーでは市民の皆さんからの投稿を募集中!詳しくは広報広聴課 ☎7167-1119へ

11連覇13回目の花園へ



12月27日(火)から行われる花園への切符をかけた全国高校ラグビー大会千葉県大会決勝戦が11月19日、県立柏の葉公園総合競技場で行われ、流経大柏高校が専大松戸高校を下し11年連続13回目の優勝を決めました。試合開始すぐに相手に先制されましたが、その後5トライを決め逆転。後半も11トライを奪い102対3で圧勝しました。



「伝えたいこと」があるから



親と子の情報ネットワークASU・ナビの代表者
かねこ みさこ
金子 美佐子さん

ホームページ「親と子の情報ネットワークASU・ナビ」を立ち上げた。携帯電話のトラブルの例やトラブルを事前に防ぐための豆知識などを中心に掲載し、家族で携帯電話のルールやマナーを話し合ってもらえるようにと、市の消費生活相談員の元同僚2人と作成したものだ。

「ケータイ、を使い始める年齢は年々確実に下がっていて、まだ知識も社会経験も無い子どもがトラブルに巻き込まれるケースが急増しています」。以前柏市消費生活センターで相談員をしていたときに、このトラブルを多く扱った。

子どもに初めて携帯電話を持たせる親は、意外なほどにその裏に潜む悪質な怖さを知らないで買い与えているのがほとんどだそう。

トラブルを防ぐために、保護者もしっかりとした知識を身に付ける必要があると、ホームページを開設することを決めた。ホームページはまったくの素人。テキストを開くことから始まった。シンプルで子どもでも分かりやすくするには大変苦労した。そのかいあって信濃毎日新聞社主催の「ホームページ大賞2005」で、383

点の中からグランプリを受賞した。

「技術的には自信がなかったので驚きました。伝えたいことが評価されたのだと思います。子どもに限らずトラブルに遭うかたは年々増えています。こうしたかたのために、もっとこのホームページを充実させていきたいですね」と、意気込む。

「ASU・ナビ」は進む情報社会の弱者にとってのナビ(案内役)となっている。

我孫子市在住。夫と子ども3人の5人暮らし

市の人口(17.11.1現在)
381,873人(前月比282人増)
147,054世帯(前月比171世帯増)



アドレス <http://members3.jcom.home.ne.jp/asunavi/>