



市の人口 (16.8.1現在)	333,807人
世帯数	129,726世帯

未来志向の合併に向けて

柏市と沼南町

千葉県知事に申請へ

沼南町との合併に関する議案を審議する臨時市議会が8月5日に開かれ、提案された三議案は原案のとおり可決されました。沼南町でも3日、臨時町議会でも同様可決されたため、両市町は法律に基づく手続きを進めるとともに、来年3月28日(月)の合併に向け、準備作業を進めていきます。また、合併後の中核市移行への準備も始めます。

合併によって

柏はどう変わるの?

両市町の行政サービス水準の調整により、大部分の事務を柏市に合わせるため、柏市民の皆さんへのサービスはほとんど変わりません。また、合併後のまちづくりは、新市建設計画に基づいた各事業が進められる予定です。

変更します!

教育委員会が分庁舎へ

現在、市役所第2庁舎4階にある教育委員会事務局の各部署は、分庁舎(現在の沼南町役場)に引っ越します。なお、転入学・転校などの手続きや学校教育相談などの業務については、引き続き市役所で取り扱います



優先的に取り組みます!

(新市建設計画から)

合併をすると、人件費などの経費が節減されたり国からの財政支援が得られたりします。これらを生かして、これまで市単独ではなかなかできなかった事業にも取り組んでいきます。



図書館機能の整備・充実

沼南町に図書館分館を整備するとともに、新中央図書館のあり方などを検討します



幹線道路の整備

沼南センター地区～沼南町大井～柏市中心部を結ぶ幹線道路などを整備します



コミュニティバスの運行

公共施設へのアクセス向上と、公共交通不便地域改善のため、バスを運行します



市民活動支援拠点の整備

ほかにも、柏駅東口ダブルデッキの整備/総合的な保健・医療・福祉連携施設の整備/コミュニティセンターの整備などに取り組みます

この議決により両市町は編入合併することを今月中に千葉県知事に申請します。知事は県議会の議決を経て合併を決定し、総務大臣に届け出ることとなります。

この合併により、柏市は面積が百十四・九〇平方キロメートルとなり「中核市(注)」の要件を満たすことから、合併後の準備期間を経て、中核市となることを目指します。中核市になると、これまで県の管轄だった保健所業務が市に移管されるなど、市民の皆さんに提供できるサービスが拡大し、より便利になります。

この合併により、柏市は面積が百十四・九〇平方キロメートルとなり「中核市(注)」の要件を満たすことから、合併後の準備期間を経て、中核市となることを目指します。中核市になると、これまで県の管轄だった保健所業務が市に移管されるなど、市民の皆さんに提供できるサービスが拡大し、より便利になります。

この合併により、柏市は面積が百十四・九〇平方キロメートルとなり「中核市(注)」の要件を満たすことから、合併後の準備期間を経て、中核市となることを目指します。中核市になると、これまで県の管轄だった保健所業務が市に移管されるなど、市民の皆さんに提供できるサービスが拡大し、より便利になります。

この合併により、柏市は面積が百十四・九〇平方キロメートルとなり「中核市(注)」の要件を満たすことから、合併後の準備期間を経て、中核市となることを目指します。中核市になると、これまで県の管轄だった保健所業務が市に移管されるなど、市民の皆さんに提供できるサービスが拡大し、より便利になります。

この合併により、柏市は面積が百十四・九〇平方キロメートルとなり「中核市(注)」の要件を満たすことから、合併後の準備期間を経て、中核市となることを目指します。中核市になると、これまで県の管轄だった保健所業務が市に移管されるなど、市民の皆さんに提供できるサービスが拡大し、より便利になります。

この合併により、柏市は面積が百十四・九〇平方キロメートルとなり「中核市(注)」の要件を満たすことから、合併後の準備期間を経て、中核市となることを目指します。中核市になると、これまで県の管轄だった保健所業務が市に移管されるなど、市民の皆さんに提供できるサービスが拡大し、より便利になります。

この合併により、柏市は面積が百十四・九〇平方キロメートルとなり「中核市(注)」の要件を満たすことから、合併後の準備期間を経て、中核市となることを目指します。中核市になると、これまで県の管轄だった保健所業務が市に移管されるなど、市民の皆さんに提供できるサービスが拡大し、より便利になります。

この合併により、柏市は面積が百十四・九〇平方キロメートルとなり「中核市(注)」の要件を満たすことから、合併後の準備期間を経て、中核市となることを目指します。中核市になると、これまで県の管轄だった保健所業務が市に移管されるなど、市民の皆さんに提供できるサービスが拡大し、より便利になります。

この合併により、柏市は面積が百十四・九〇平方キロメートルとなり「中核市(注)」の要件を満たすことから、合併後の準備期間を経て、中核市となることを目指します。中核市になると、これまで県の管轄だった保健所業務が市に移管されるなど、市民の皆さんに提供できるサービスが拡大し、より便利になります。

この合併により、柏市は面積が百十四・九〇平方キロメートルとなり「中核市(注)」の要件を満たすことから、合併後の準備期間を経て、中核市となることを目指します。中核市になると、これまで県の管轄だった保健所業務が市に移管されるなど、市民の皆さんに提供できるサービスが拡大し、より便利になります。

この合併により、柏市は面積が百十四・九〇平方キロメートルとなり「中核市(注)」の要件を満たすことから、合併後の準備期間を経て、中核市となることを目指します。中核市になると、これまで県の管轄だった保健所業務が市に移管されるなど、市民の皆さんに提供できるサービスが拡大し、より便利になります。

この合併により、柏市は面積が百十四・九〇平方キロメートルとなり「中核市(注)」の要件を満たすことから、合併後の準備期間を経て、中核市となることを目指します。中核市になると、これまで県の管轄だった保健所業務が市に移管されるなど、市民の皆さんに提供できるサービスが拡大し、より便利になります。

この合併により、柏市は面積が百十四・九〇平方キロメートルとなり「中核市(注)」の要件を満たすことから、合併後の準備期間を経て、中核市となることを目指します。中核市になると、これまで県の管轄だった保健所業務が市に移管されるなど、市民の皆さんに提供できるサービスが拡大し、より便利になります。

この合併により、柏市は面積が百十四・九〇平方キロメートルとなり「中核市(注)」の要件を満たすことから、合併後の準備期間を経て、中核市となることを目指します。中核市になると、これまで県の管轄だった保健所業務が市に移管されるなど、市民の皆さんに提供できるサービスが拡大し、より便利になります。

両市町の合併は、総務大臣が告示することによって効力が発生します。
今後はどうなるの?
来年3月28日(月)の合併に向け、両市町は福祉・環境や税・国民健康保険など各事務事業ごとの調整や電算システムの統合などを行っていきます。
3月28日からは新しい柏市としてスタートすることになります。沼南町を「沼南町を編入する」ため、基本的に柏市民の皆さんにとつて、サービスや手続きなどはこれまでとほとんど変わりません。市のエリアが広がることで使用できる公共施設が増えたり、合併特例債という国からの財政支援を活用して市内鉄道各駅へのアクセス道路が整備されたりと、利便性が向上します(別掲「柏はどう変わるの?」参照)。

この合併により、柏市は面積が百十四・九〇平方キロメートルとなり「中核市(注)」の要件を満たすことから、合併後の準備期間を経て、中核市となることを目指します。中核市になると、これまで県の管轄だった保健所業務が市に移管されるなど、市民の皆さんに提供できるサービスが拡大し、より便利になります。

この合併により、柏市は面積が百十四・九〇平方キロメートルとなり「中核市(注)」の要件を満たすことから、合併後の準備期間を経て、中核市となることを目指します。中核市になると、これまで県の管轄だった保健所業務が市に移管されるなど、市民の皆さんに提供できるサービスが拡大し、より便利になります。

この合併により、柏市は面積が百十四・九〇平方キロメートルとなり「中核市(注)」の要件を満たすことから、合併後の準備期間を経て、中核市となることを目指します。中核市になると、これまで県の管轄だった保健所業務が市に移管されるなど、市民の皆さんに提供できるサービスが拡大し、より便利になります。

この合併により、柏市は面積が百十四・九〇平方キロメートルとなり「中核市(注)」の要件を満たすことから、合併後の準備期間を経て、中核市となることを目指します。中核市になると、これまで県の管轄だった保健所業務が市に移管されるなど、市民の皆さんに提供できるサービスが拡大し、より便利になります。

この合併により、柏市は面積が百十四・九〇平方キロメートルとなり「中核市(注)」の要件を満たすことから、合併後の準備期間を経て、中核市となることを目指します。中核市になると、これまで県の管轄だった保健所業務が市に移管されるなど、市民の皆さんに提供できるサービスが拡大し、より便利になります。

この合併により、柏市は面積が百十四・九〇平方キロメートルとなり「中核市(注)」の要件を満たすことから、合併後の準備期間を経て、中核市となることを目指します。中核市になると、これまで県の管轄だった保健所業務が市に移管されるなど、市民の皆さんに提供できるサービスが拡大し、より便利になります。

この合併により、柏市は面積が百十四・九〇平方キロメートルとなり「中核市(注)」の要件を満たすことから、合併後の準備期間を経て、中核市となることを目指します。中核市になると、これまで県の管轄だった保健所業務が市に移管されるなど、市民の皆さんに提供できるサービスが拡大し、より便利になります。

この合併により、柏市は面積が百十四・九〇平方キロメートルとなり「中核市(注)」の要件を満たすことから、合併後の準備期間を経て、中核市となることを目指します。中核市になると、これまで県の管轄だった保健所業務が市に移管されるなど、市民の皆さんに提供できるサービスが拡大し、より便利になります。

この合併により、柏市は面積が百十四・九〇平方キロメートルとなり「中核市(注)」の要件を満たすことから、合併後の準備期間を経て、中核市となることを目指します。中核市になると、これまで県の管轄だった保健所業務が市に移管されるなど、市民の皆さんに提供できるサービスが拡大し、より便利になります。



柏市民コンサート ～第九～

世界的に活躍している指揮者「飯守泰次郎」による市民参加のコンサートです。力強い演奏と歓喜の歌声をご堪能ください。

とき 来年1月23日(日)午後3時から

ところ 市民文化会館大ホール

出演 飯守泰次郎、中園陽江、奥野真理子、星洋二、大門康彦、柏市民コンサート合唱団、柏交響楽団ほか

内容 交響曲第九番(合唱付き)、女声合唱演奏「川の流れるように」ほか、オーケストラ演奏=喜歌劇「こうもり」序曲、飯守泰次郎氏による「第九」の解説

費用 全席自由 一般2,000円 高校生以下1,000円

申し込み 9月1日(水)から、文化課チケットガイド(市役所第2庁舎4階、☎・FAX7167-5785)へ費用を添えて※柏市民コンサート実行委員会事務局(☎7139-3142)、浅野書店(スカイプラザ内・☎7164-2040)、高島屋友の会(☎7144-1111)でも販売しています

☎文化課 ☎7167-1494



飯守泰次郎氏

* 主な内容 *

路上喫煙禁止にご意見を
/ 防災訓練を開催 / アミ
ュゼ柏の利用方法が変更 ... P2

中高年などの再就職支援
講座 / 夏休み子ども特集
/ 知ってる? となり町沼南 ... P3

特集・柏の50年～伝統
文化編「世代を超えて大
切に今へ」 ... P4
～5

情報館(講座・講演、お知
らせほか) ... P6
～7

街のできごと(フォトニュー
ス) / 芹沢銈介の世界 /
おとなりさん ... P8

市内の路上喫煙の禁止など

条例改正へ意見を募集

市では、平成9年に「ぼい捨て及び違反ごみ出し防止条例」を制定し、柏駅周辺の一定の区域での喫煙が制限されています。

現在、この条例の改正について柏市廃棄物処理清掃審議会が検討しています。

7月29日に行われた審議会では、改正の骨子(別掲「柏市ぼい捨て及び違反ごみ出し防止条例の改正の骨子」参照)を示しました。これは、6月中にいただいた市民のかたからの意見(別表1「市民のかたの意見」参照)や6月26日のぼい捨て防止キャンペーンで行ったアンケートの結果(別表2「ぼい捨て防止アンケートの結果」参照)を参考にまとめたものです。

意見の送付方法 意見：喫煙者か非喫煙者の別・住所・氏名・年齢・電話番号を書いて、〒277-0005 4南増尾五七一 柏市清掃収集事務所へ、9月15日(水)までに郵送(必着)かファクスで

1「市民のかたの意見」参照
2「ぼい捨て防止アンケートの結果」参照

〒277-0005 4南増尾五七一
柏市清掃収集事務所 ☎7173-5111・FAX 7176-4537

■柏市ぼい捨て及び違反ごみ出し防止条例の改正の骨子

- 1 禁煙強化区域内の道路等における指定喫煙所以外の喫煙の全面禁止
- 2 市内全域の道路における歩きタバコ(いわゆる「路上喫煙」)の禁止。ただし禁煙強化区域の外にあっては、他の通行の妨げとならない適宜の場所に停止し、かつ、携帯用の灰皿を使用する喫煙行為を除く
- 3 ぼい捨て及び上記の違反行為に対しての過料を科すこと

意見やアイデアを募集

罰則(過料)を科す場合の額(現在、上限一万円で二千元を予定)や市民への周知方法などについて、意見やアイデアを募集します。

対象 市内在住・在勤・在学のかた

日々の備えが大切!

富勢中で防災訓練を開催

いつ、どこで起こるか分からない災害……。これらに対応するためには、日々の備えが欠かせません。

「8月29日午前9時ごろ、南関東地域において大地震が発生。柏市では震度6強を記録し、市内全域で家屋の倒壊や道路が損壊。数カ所で火災が発生し、多数の死傷者や要救助者が発生した。電気・ガス・電話・水道等のライフライン施設に甚大な被害が生じ、供給は停止し、市民生活は困難を極めていた」と想定し、総合防災訓練を行います。

防災訓練を通して、防災に関する知識・技術を習得し、日ごろの備えも万全にしておきましょう(別掲「阪神・淡路大震災で役立ったグッズ」を改訂した)

富勢中学校
富勢中地区の防災行政無線塔(パンザマスト)から訓練開始の放送を流します。車での来場はご遠慮ください

柏市地域防災計画を改訂
柏市地域防災計画(震災編、風水害等編、大規模事故編、資料編)を改訂しました。

■表1 市民のかたの意見

主な検討点に対する意見	件数
市内全域の道路における喫煙や歩行喫煙を全面的に禁止すべきか	禁止すべき 23 禁止すべきでない 1
駅前などのタバコのぼい捨てが多い場所を禁煙強化区域とし、必要最小限の指定喫煙所を設置すべきか	設置すべき 9 設置すべきでない 2
その他の意見	
罰則(過料)制度の創設	10
歩行喫煙の危険性	5
バス停留所の喫煙・ぼい捨て禁止	3
PRの徹底	2
タバコ以外のぼい捨てを追加	2
事業者責任	2
車両からのぼい捨て禁止	2
歩道上の自転車・看板の撤去	1
公園を強化区域に	1
学校・公共施設周辺を強化区域に	1

(応募数 27件)

■表2 ぼい捨て防止アンケートの結果

アンケート項目	喫煙者		非喫煙者		ノコメント		合計	
	人	%	人	%	人	%	人	%
柏駅周辺では指定喫煙所以外は条例で喫煙が抑制されていることを知らなかった	322	54	639	52	7	33	968	52
	274	46	600	48	14	67	888	48
市内全域の道路で歩きタバコを全面的に禁止すべきか	295	49	975	79	5	24	1,275	69
	227	38	220	18	6	29	453	24
条例に違反してぼい捨てをした人から罰金(過料)を取るべきか	288	48	894	72	5	24	1,187	64
	172	29	165	13	3	14	340	18
必要最小限の指定喫煙所を設置すべきか	75	13	365	29	2	9	442	24
	489	82	789	64	6	29	1,284	69
その他	32	5	85	7	13	62	130	7

(回答者数 1,856人)

阪神・淡路大震災で役立ったグッズベスト10

- 1 懐中電灯
ペンライトが役に立ったという意見もありました。予備の電池もお忘れなく
- 2 食料品
火を通さず食べられる缶詰やミネラルウォーター、インスタント食品など
- 3 食品包装用ラップ…食器に敷くと洗わずにすみます
- 4 ポリエチレン袋…口を結んで運べます
- 5 携帯ラジオ…ソーラー電池式は電池切れの心配なし
- 6 トイレトペーパー…ふきんなどにも使えます
- 7 電池…使わなくても消耗するので新しいものを
- 8 ウェットティッシュ…手を洗えないときに
- 9 手袋・軍手…作業や防寒対策になります
- 10 小銭…公衆電話をかけるために必要です

受付開始日は抽選で決定

利用受け付け方法が変更

来月2月1日(火)から、順位を決定します。抽選の受付時間は、午前8時半〜9時です。なお、抽選が完了した後は、先着順で利用受け付けをします。

受け付け開始日は、今までのとおりクリスタルホール・プラザは、使用希望日には、抽選により受け付け

一年前の同じ日。リハーサル室は、使用希望日の六カ月前(ホールかプラザと併せて使用する場合は、一年前の同じ日です。ただし、受け付け開始日が保守点検日・休館日にあたる場合や該当する日が無い場合は、その翌日になります。

詳しくは、アミューゼ柏へお問い合わせください。

お問い合わせ先 ☎7164-4552

ユネスコ国際協力セミナー

とき 8月21日(土)午後3時〜4時半

ところ 中央公民館

対象 どなたでも、先着40人

内容 ユニバーシティ・スタディー・ツアー報告(寺子屋運動によるインドの教育支援など)、講演「アフガニスタン復興支援と寺子屋運動」

費用 無料

申し込み 当日、会場へ直接

文化課内ユネスコ協会事務局 ☎7167-1494

柏の貴重な緑の写真教室

とき 9月8日(水)=北柏ふるさと公園、9月22日(水)=あけぼの山農業公園、9月29日(水)=県立柏の葉公園、10月6日(水)=増尾城址(し)総合公園、10月13日(水)=北柏ふるさと公園、いずれも午前9時半〜11時半(計5回)

対象 市内在住で初めて参加する初心者で、すべて参加できるかた、25人

内容 撮影の基礎を学びながら緑への関心を高めます

費用 500円

申し込み カメラ(デジタルカメラも可)、フィルム、三脚(あるかただけ)

往復はがきに「柏の貴重な緑の写真教室希望」と明記し、住所・氏名・年齢・電話番号と返信面のあて先を書いて、〒277-0001呼塚新田204-2 柏市みどりの基金へ、8月20日(金)までに郵送で(当日消印有効) ※応募者多数の場合は抽選

文化課内ユネスコ協会事務局 ☎7160-3120

生涯学習ボランティアを募集

対象 市内在住・在勤・在学で知識・技能・生活の知恵などを持っていて、生涯学習活動の手伝いができるかた

活動内容 ①市民が自主的に行う講座などの講師、学校の課外活動の指導など②学習グループの組織化に向けての指導など③市が主催する生涯学習行事への協力など

報酬 原則として無償※活動に必要な交通費・教材費などは依頼者側の負担とすることができます

申し込み 社会教育課(市役所第2庁舎4階)で配布する申込書に必要事項を書いて、8月25日(水)までに社会教育課へ直接持参を(土・日曜日を除く)※申込書の郵送を希望するかたは電話で請求を登録には、9月4日(土)午後2時〜3時半に中央公民館で行う研修会への参加が必要です

その他 社会教育課 ☎7167-7638

再就職を支援します

中高年・女性のための講座を開催

総務省による6月の統計(広町)があります。ここには、パートタイムで働いた結果では、全国で就業者数が六千三百七十四万人で、前年同月より三十七万人減と、七カ月ぶりに減少しました。

市内には、就業相談窓口として柏ワークプラザ(末「柏中高年者職業相談室(☎7145-8542)」、職業適性診断や能力開発の紹介を受けることができ「能力開発・就業支援相談室(☎7146-0880)」があります。ぜひ、ご相談ください。

また、柏市勤労会館では、働くかたの文化・教養の向上や福祉の増進を目的とし、さまざまな研修や研究などに利用できるように会議室を貸したり、パソコンルームを一般に開放したりしています。今回は再就職を支援するための講座(別表「再就職支援講座」参照)を行いますので、参加者を募集します。

☎商工課 ☎7167-141



私に向いている仕事は何だろう…

7145-8542)、「職業適性診断や能力開発の紹介を受けることができ「能力開発・就業支援相談室(☎7146-0880)」があります。ぜひ、ご相談ください。

また、柏市勤労会館では、働くかたの文化・教養の向上や福祉の増進を目的とし、さまざまな研修や研究などに利用できるように会議室を貸したり、パソコンルームを一般に開放したりしています。今回は再就職を支援するための講座(別表「再就職支援講座」参照)を行いますので、参加者を募集します。

☎商工課 ☎7167-141

夏休み後半

子どもイベント特集

まだ間に合う！

夏休み子ども映画会
▼アミューゼ柏
とき 8月24日(火) 午前10時〜正午、午後2時〜4時
対象 幼児〜小学生(保護者同伴可)、各回先着300人
内容 「ムーミン 消えないおぼけ」、「トイレの花子さん」、「長靴をはいた猫」
費用 無料
申し込み 当日、会場へ直接
☎アミューゼ柏 ☎7164-4552

夏休み子ども映画会
▼新田原近隣センター
とき 8月25日(水) 午前10時〜正午、午後1時半〜3時
対象 幼児〜小学生(保護者同伴可)、各回先着150人
内容 「忍たま乱太郎」、「休さん」、「モジャ公」
費用 無料
申し込み 当日、会場へ直接
☎新田原近隣センター ☎7166-6681

講座名	とき	対象	内容	申し込み
① 中高年者のための再就職支援講座	9月7日(日) 午前10時〜午後2時(計2回)	市内在住の中高年(40歳以上)で、退職したかた、20人	自己分析、履歴書の書き方、面接の受け方	往復はがきで講座名を明記し、住所・氏名・年齢・電話番号・自分の現況と返信用のあて先を書いて、〒277-8505 柏市役所商工課へ、①は8月25日(水)、②は8月31日(火)までに郵送で(必着) ※応募者多数の場合は抽選
② 女性のための再就職支援講座	9月14日(日) 午前10時〜午後4時(計4回)	市内在住の育ち、再就職を希望する女性(20歳以上)で、退職したかた、20人	履歴書の書き方、面接の受け方、履歴書の書き方、面接の受け方	往復はがきで「高齢者の再就職をめぐり希望講座」と明記し、住所・氏名(ふりがな)・生年月日・電話番号と返信用のあて先を書いて、〒277-0005 柏255-33 柏市シルバー人材センターへ、8月30日(月)までに郵送で(必着) ※応募者多数の場合は抽選
③ 高齢者の再就職支援講座	10月4日(日) 午前9時〜午後4時(計18回)	市内在住の60歳以上で、再就職を希望する高齢者、28人	総務・経理に生かせるパソコン講習	※会場は①・②は勤労会館、③は富士コンピュータ専門学校(松戸市)。費用は①は無料、②は1,000円(テキスト代)、③は1,785円。②は保育あり(2歳〜未就学児、先着若干名。希望者ははがきに幼児の氏名と年齢の記入を) ①・②は商工課 ☎7167-1141、③は柏市シルバー人材センター ☎7166-6681

千葉キャリア交流プラザの就職活動支援セミナーの会員を募集
中高年で退職したかたの再就職を支援する会員制のセミナーを行います。対象 45〜59歳で、①管理的職業(課長職以上) ②技術的職業 ③専門的職業のいずれかの実務経験が3年以上あるかた ※千葉人材銀行に求職登録の必要あり 内容 キャリアシートの作成、面接の準備、パソコン実習など 費用 無料 ◎申し込み方法など詳しくはお問い合わせください
☎千葉人材銀行 ☎043-238-8200

知ってる? となり町 沼南



国道16号と大島田交差点で交わる県道を我孫子方面に向かい手賀沼にかかる橋のたもとに、道の駅「しようなん」があります。そこから手賀沼に沿って西方面に約六キロメートル進めば、手賀沼のほとりには、釣り堀や養殖場を併設しています。釣り堀では、ニジマス、フナ、コイ、ティラピアなどが釣れます。

家族で釣りを楽しんだり、手賀沼を一望できるレストランで、新鮮な魚料理を味わったりすることが出来ます。

また、敷地内には手賀沼観音像もあります。これは、昭和19年に、手賀東部国民学校に移動

中の女子教員が水死するなど、手賀沼での水死者が多く、その供養のために建設されたものです。

近くには、県立手賀の丘少年自然の家や手賀の丘公園があり、休日には家族でにぎわいます。山林をそのまま生かした自然がいっぱいの公園です。手賀沼を一望できる展望台、夏には水遊びが楽しめる観音池、アスレチックの施設があります。

残り少ない夏休み、家族みんなで釣りを楽しんだり、公園で遊んだりしてはいかがですか。

☎沼南町農政課 ☎7191-1111

対象 幼児〜小学生(保護者同伴可)、各回先着100人
内容 「ムーミン 消えないおぼけ」、「トイレの花子さん」、「長靴をはいた猫」
費用 無料
申し込み 当日、会場へ直接
☎アミューゼ柏 ☎7164-4552

対象 幼児〜小学生(保護者同伴可)、各回先着150人
内容 「忍たま乱太郎」、「休さん」、「モジャ公」
費用 無料
申し込み 当日、会場へ直接
☎新田原近隣センター ☎7166-6681

※費用は無料

講座名	とき	ところ	対象	内容	申し込み
① おはなし会	8月27日(金) 午前10時半〜11時半	光ヶ丘近隣センター	5歳児〜小学生、先着30人(幼児は保護者同伴)	絵本・小学生向けの本の紹介、読み聞かせなど	当日、会場へ直接
② おばけやしき	8月28日(土) 午後1時〜3時	光ヶ丘児童センター	どなたでも、先着60人(幼児は保護者同伴)	子ども実行委員会が作ったおばけやしきを体験	8月17日(火)午後2時から、光ヶ丘児童センターへ電話か直接
③ 変わりキューブを作ろう	8月20日(金) 午後2時〜4時	南部近隣センター	小学生以上、先着16人	折り紙で形が変化する立体形を作ります	8月17日(火)午後2時から、南部近隣センター内遊戯室へ電話か直接
④ 手縫いで挑戦!ぞうきん作り	8月26日(木) 午前9時半〜11時半	布施近隣センター	小学生以上、先着15人(2年生以下は保護者同伴)	手縫いでオリジナルぞうきんを作ります	④は8月17日(火)、⑤は8月18日(水)午後2時から、布施近隣センター内遊戯室へ電話か直接
⑤ 宇宙ごまを作ろう	9月5日(日) 午前9時半〜11時半	布施近隣センター	小学生以上、先着20人	折り紙で立体的なごまを作ります	同上

①は永楽台児童センター ☎7163-4050、②は光ヶ丘児童センター ☎7170-7600、③は南部近隣センター内遊戯室 ☎7173-1333 (午後1時〜5時)、④・⑤は布施近隣センター内遊戯室 ☎7135-3960 (午後1時〜5時)

日本語指導ボランティア養成講座

とき 9月4日〜来年2月19日の毎週土曜日午前10時〜正午(12月25日、1月1日、2月12日を除く、計22回)
ところ 柏市国際交流協会(旭町1丁目)
対象 市内在住で、柏市国際交流協会の会員として日本語学習支援活動に参加でき、全回参加できるかた、30人
内容 日本語ボランティア活動に直接役立つ日本語と日本語指導の専門知識を学びます
費用 5,000円 ※教材費などは実費
申し込み 往復はがきに「日本語指導ボランティア養成講座希望」と明記し、住所・氏名・電話番号を書いて、8月20日(金)までに、〒277-0852 旭町1丁目4-18 後藤ビルⅢ3階 柏市国際交流協会事務局へ郵送で(当日消印有効) ※応募者多数の場合は抽選

柏市国際交流協会事務局 ☎7144-1300
国際交流室 ☎7167-0941

環境を考える講座

とき 9月15日〜29日の毎週水曜日・9月30日(木)、午前10時〜正午(30日は17時まで)(計4回)
ところ 中央公民館ほか
対象 市内在住で成人のかた、先着30人
内容 「環境に配慮した安全な食生活を送る方法」「IH体験クッキング(館外学習、30日)」など
費用 無料(30日の昼食代は実費)
申し込み 8月16日(月)午前9時から、中央公民館へ電話か直接

☎中央公民館 ☎7164-1811

ウェルカム・キッズ!! 子どもフリーマーケット

とき 8月22日(日)午前9時半〜正午 ※雨天実施
ところ 柏市リサイクルプラザリボン館
内容 子どもたちが要らなくなったおもちゃや洋服などを販売します。他に、クイズや牛乳パック工作、綿あめ、ヨーヨー釣りなど
交通 柏駅西口から「市内循環」バスで「柏市リサイクルプラザ前」下車、徒歩3分
その他 出店者を募集します。8月18日(木)までに柏市リサイクルプラザリボン館へ電話で申し込みを ※8月16日(日)は休館

柏市リサイクルプラザリボン館 ☎7199-5082

柏で生まれるすばらしい伝統工芸のいくつかを紹介... 木釘

木釘は、豊四季の開拓者の副業として、昭和30年ごろまで豊四季の特産品でした...



江戸時代中期に考え出された山田流の技法で琴作りを続けている、全国でも数少ない職人です...

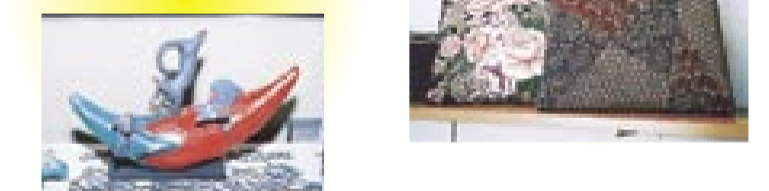


理美容ばさみ

理美容ばさみを手作業で作っている職人は、全国でもほとんどいなくなっています...



下総玩具



ここで見られます！～船戸会館



交通 柏駅西口から、野田市駅行きまたは柏市立高校行きバスで「船戸木戸」下車、徒歩8分



船戸のおびしや

「ぶしや」→「おびしや」？

おびしやとは、関東地方東部で行われる春の農村行事で、もとは歩射(ぶしや)の神事で、弓的を射て、その年の豊凶を占う、いわば五穀豊じょう祈願の行事...

神話をモデルに
船戸天満宮の祭礼で、毎年1月20日に、医王寺に場所を借りて酒食の膳が用意され、まず「三助踊り」から始まります...

浦安の舞

国家の安泰を祈って
柏だけに伝わっているというわけではありませんが、毎年元旦に、増尾の廣幡八幡宮で行われます...

見たい目は簡単そうですが...
本来は4人の巫女さんによる舞ですが、廣幡八幡宮では2人で舞い、昭和38年から奉納されています...



交通 東武野田線増尾駅東口から、タクシ-5分



冬

夏



八朔相撲

8月1日は秋だっ
徳川八代将軍吉宗の時代から富勢地区に伝わる八朔(はっさく)相撲。五穀豊じょうを願うとともに、働く農民たちの慰安を兼ねて...

ここで見られます！～西光院



交通 柏駅西口から、松ヶ崎循環バスで「三周」下車、徒歩2分

雨を呼ぶ竜
篠籠田の西光院で行われる夏の行事で、江戸時代、徳川五代将軍綱吉のころに始まったといわれます...

今年の予定
とき 8月16日(明)午後4時ごろから
ところ 西光院(篠籠田1214。左上の地図参照)

体験

三匹獅子舞はお盆のさなかに、行う雨乞いの行事。ちょうど練習真っ最中の、地元の保存会の皆さんを訪ねてみました...



大室の盆綱



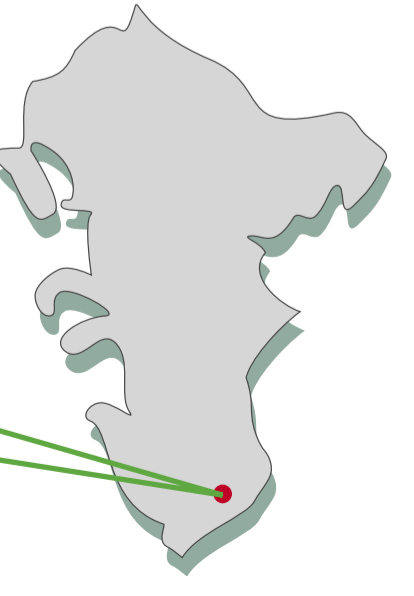
綱引きで占い
夏の夜、大室地区で行われる行事に盆綱があります。江戸時代、徳川は五代将軍綱吉の元禄12年7月13日、若者たちが青ガヤなどを刈り集めて太い綱をつくり、暮六ツの刻限(午後6時)を合図に東の組西の組に分かれて綱引きを行い...

伝えていくことが大切～「逆井囃子(ばやし)」

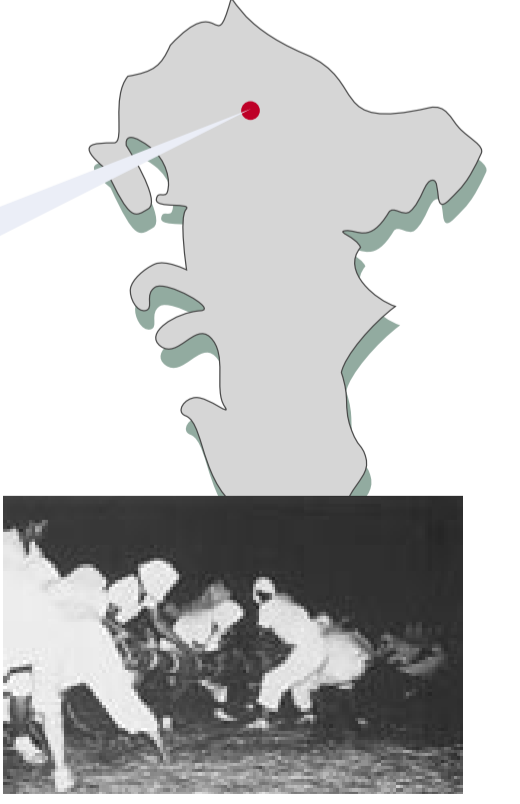


逆井囃子保存会代表 日暮 一雄さん

各地方に伝承されてきた民俗文化の祭りはやし。逆井に伝わるおはやしを守っていくと活動されている保存会のかたにお話を伺いました...



逆井中では、逆井囃子保存会の人たちを講師に、授業の中でおはやしに取り組み、昨年度、ほのほのプラザまでで行われた「あいあいまつり」などで成果を発表しました



情報館

INFORMATION

※見出しが色刷り(二重線)のものは市からのお知らせです

講座・講演

楽しい絵本のせかい

とき 9月1日(水) 午後2時～3時
ところ ほのぼのプラザ
対象 市内在住のかた、先着二十人
内容 絵本の読み語り
費用 無料
申し込み 当日、会場へ
直接 電話 ☎7170-5570

ビジネス英会話

とき 9月7日～10月26日
の毎週火曜日午後7時半～9時(計八回)
ところ 勤労会館
対象 市内在住・在勤・在学
の勤労者・就職希望者
で、基礎英会話が出来たかた、十二人
内容 受け付け、電話応対の場面で使う英会話を、米国人講師から学びます
費用 千七百八十五円

パソコン経理講座

とき ①9月11日～25日 ②10月2日～16日の毎週土曜日午後1時半～4時半(各計二回)
ところ 勤労会館
対象 市内在住・在勤・在学
の勤労者・求職者で、パソコン操作ができて経理に関する知識があり、パソコンを実務に生かしたいかた、各十二人
内容 中小企業向け会計ソフト「弥生会計」による日常会計処理等を学びます
費用 五百円(テキスト代)
申し込み 往復はがきに「パソコン経理講座希望」と明記し、住所・氏名・年齢・電話番号・受講動機と返信面のあて先を書いて、〒277-8505 柏市役所商工課へ、8月25日(水)までに郵送で(必着) ※応募者多数の場合は抽選
電話 ☎7167-1141

柏子ども健康教室

とき 8月21日(土) 午後2時～5時
ところ さわやかちば県民プラザ(柏の葉四丁目)
対象 子どもの低身長に不安や悩みを持つ保護者、講演Ⅱ先着四十二人、個別相談会Ⅱ二十人
内容 講演と個別相談会
費用 無料
申し込み 事前に申し込みを
電話 ☎0120-446-870(土・日曜日を除く)

陶芸教室

とき 9月8日(水) 午後9時半～11時半(計二回)
ところ 南部近隣センター
対象 市内在住で成人のかた、先着二十人
内容 花器や皿鉢等を作ります
費用 二千五百円程度
申し込み 8月16日(月) 午後9時から、南部近隣センターへ電話か直接

中央公民館のパソコン講座

※会場は中央公民館。費用は無料。②・③はDOS-Vの初期化したフロッピーディスク1枚の持参を要する

講座名	とき	対象	内容	申し込み
①初心者インターネット・メール教室	9月4日(土)・11日(土)午後1時半～4時半(計2回)	市内在住・在勤で、パソコン初心者のかた、25人	パソコンやインターネット・メールの基礎を学びます	各講座ごとに、往復はがきに希望講座名・住所・氏名・年齢・電話番号と返信面のあて先を書いて、〒277-0005 柏市中央公民館へ、8月23日(月)までに郵送で(必着) ※応募は1講座につき1通。応募者多数の場合は抽選。申し込みは希望講座のかたを優先して抽選
②エクセル初心者コース	9月12日(日)・19日(日)午前9時半～午後0時半(計2回)	市内在住・在勤で、文書作成が出来るかた、25人	表の作成を通して、エクセルの基本を学びます	
③オリジナル便せん・カード作成講座	9月13日(月)午後1時半～4時半	市内在住・在勤で、ワードを使ったことのあるかた、25人	ワードで自分好みの便せん・カードの作り方を学びます	

中央公民館 ☎7164-1811

9月のリボン館の教室

古布の裂き織りでバッグ作り	3日(金)10日(金)午前10時～午後4時(計2回)。先着10人。430円
ズボンのサイズ直し	4日(土)午後1時～4時。先着10人。無料
シュロの葉でかご作り	8日(水)午前10時～正午。先着10人。無料
ペーパークラフトでブローチ作り	9日(木)午前10時～正午。先着15人。100円
EMポカンを使った堆肥化講座	11日(土)午前10時～11時半。先着25人。無料
自転車(パンク)修理	14日(火)午前10時～正午。先着10人。無料
帯からベスト作り	16日(木)30日(木)午前10時～午後3時(計2回)。先着10人。200円
古布でわらじ作り	17日(金)午前10時～午後3時。先着20人。100円
包丁研ぎ	19日(日)午前10時～正午。先着10人。無料
ネクタイでポシェット作り	22日(水)午前10時～午後3時。先着15人。240円
おもちゃや家庭用品の修理	26日(日)午後1時～3時。先着15人。無料
古着でつば付帽子	28日(火)午前10時～午後4時。先着10人。300円

※申し込みは8月17日(火)午前9時半から、同館へ電話で ☎7199-5082

市・県民税第2期 国民健康保険料第3期 介護保険料第3期 納期限は8月31日(火)

※口座振替のかたは預貯金残高にご注意を

市・県民税は収納課 ☎7167-1122
国民健康保険料は保険年金課 ☎7167-1129
介護保険料は介護保険課 ☎7167-1134

※会場は介護予防センター「いきいきプラザ」。費用は無料

講座名	とき	対象	内容	申し込み
介護予防とは?	9月13日(月) 午後2時～4時	市内在住・在勤・在学で、40歳以上の介護や健康に関心があるかた、各40人	介護予防の考え方と地域で行われている活動例	往復はがきに希望講座名(複数可)を明記し、住所・氏名・年齢・電話番号と返信面のあて先を書いて、〒277-0005柏5丁目11-8 柏市社会福祉協議会地域福祉課へ、8月31日(火)までに郵送で(必着) ※応募者多数の場合は希望講座数の多いかたを優先して抽選
痛みとのかきあい方(整形外科)	9月14日(火) 午後2時～4時	同上	加齢による目・耳・足の変化とその予防・治療方法、療養に要する機器の効用について、医師による講演	
聞こえと補聴器(耳鼻咽喉科)	9月15日(水) 午前10時～正午	同上	同上	
見え方の変化と目の疲れ(眼科)	9月17日(金) 午後3時～5時	同上	同上	

電話 ☎7163-9001

ひびき園祭

とき 8月28日(土) 午前10時半～午後2時半

ところ ひびき園(知的障害者通所更生施設・十倉二)

園ひびき園 ☎7135-6116

2004手賀沼ジャズフェスティバル

とき 8月22日(日) 午前9時～午後5時

ところ 柏ふるさと公園

内容 ジャズコンサート・フリーマーケットなど

入場料 無料

園手賀沼ジャズフェスティバル実行委員会 ☎7169-9090

催し

2004手賀沼ジャズフェスティバル

とき 8月22日(日) 午前9時～午後5時

ところ 柏ふるさと公園

内容 ジャズコンサート・フリーマーケットなど

入場料 無料

園手賀沼ジャズフェスティバル実行委員会 ☎7169-9090

子育て応援者養成市民講座

とき 10月8日(来) 午後2時～4時(時間は変更あり、18日の主に金曜日午後1時～4時)

ところ 松戸市民劇場

対象 三十～六十歳代で、地域の子育て支援に関心があるかた、三十人(第一回の10月8日と第二回の10月26日(火)は公開講座で、それぞれ定員二百人)

内容 講義と現場体験

費用 三千円(第一・二回講座の一般参加は千円)

申し込み方法など、詳しくは問い合わせを

園NPO法人子ども劇場 ☎043-301-7262

ひびき園祭

とき 8月28日(土) 午前10時半～午後2時半

ところ ひびき園(知的障害者通所更生施設・十倉二)

園ひびき園 ☎7135-6116

催し

2004手賀沼ジャズフェスティバル

とき 8月22日(日) 午前9時～午後5時

ところ 柏ふるさと公園

内容 ジャズコンサート・フリーマーケットなど

入場料 無料

園手賀沼ジャズフェスティバル実行委員会 ☎7169-9090

催し

2004手賀沼ジャズフェスティバル

とき 8月22日(日) 午前9時～午後5時

ところ 柏ふるさと公園

内容 ジャズコンサート・フリーマーケットなど

入場料 無料

園手賀沼ジャズフェスティバル実行委員会 ☎7169-9090

催し・講習会

和太鼓御響チャリティコンサート 8/22の13時～14時45分と17時～18時45分、市民文化会館 二千円。鈴木 ☎7172-6759

ITC柏クラブ 9/17の10時～12時、勤労会館。英語で時間内に話をまとめる練習。無料。見学自由。目黒 ☎7131-6961

公開講演会「日本の食は安全か?」農水省OBが語る本音の話。8/29の14時～16時半、中公。無料。小野 ☎7173-9882

ベビーマッサージとママのエクササイズ 9/15の10時～12時、豊四季近所。生後二ヶ月児と母親。千円。小路 ☎7172-9048

柏ギターサークル演奏会 9/18の19時～20時45分、アミュゼ柏。クラシックからポップスまで。無料。石川 ☎176-1496

プリザーブド・フラワー「Garden」第三(金)9時、西原近所。①千円、②千円(材料費別)。金澤 ☎090-5494-9175

ペン習字「くきの会」第一・三(金)10時、アミュゼ柏。初心者歓迎。①千円、②千円。小俣 ☎7173-1600

木版画「創版会」第二(土)13時、中公。第四週の平日13時半、寺島文化会館。初心者歓迎。①二千円、②千五百円。松村 ☎7174-7040

グラウンド・ゴルフ「ダイヤモンド・エース」(毎月)13時、柏公園。初心者歓迎。①二百五十円。大木 ☎7152-8783

MESSAGE 伝言板

誰でも出来るならべ会(毎月)13時、中新宿ふるさとセンター。①五百円。吉田 ☎7174-5001

俳句「千代の会」第二(水)12時半、豊四季近所。①千円。鈴木 ☎7146-1659

豊四季ペン習字サークル 第一・四(火)9時、豊四季近所。①千円、②千七百円。鈴木 ☎7146-1656

かな書道「花みずき」第二・四(水)9時半、高田近所。①千五百円、②千五百円。大野 ☎7143-9745

スーパードルビイ英語会(毎月)金曜日の午後、西原近所。日常・海外旅行会話。①千円。伊藤 ☎090-6107-1887

西原ダンスサークル 月三回(土)9時半、西原近所。①千五百円、②千五百円。見学歓迎。川上 ☎7131-2897

裏千家茶道「なつめの会」第二・四(金)9時半、北部近所。①千円、②千五百円。栗原 ☎7133-1825

柏時事英語サークル(毎月)10時、中公。中級程度のかた。無料。木村 ☎7163-1164

社交ダンス「めぐみ会」(毎月)木曜10時半、森山カルチャーセンター。①千円、②千五百円。池田 ☎7167-3076(17時以降)

社交ダンス「ぼたん」(毎月)土曜10時、初志者から少し踊れるかたまで。①千円、②千円。無料体験あり。小田 ☎7169-0491

あけぼの書道会 第二・四(金)10時、旭町近所。初心者歓迎。漢字、かな、ペン習字。①千円、②千円。深谷 ☎7144-1473

お知らせ

特別児童扶養手当の所得状況届の提出を忘れずに

特別児童扶養手当を受給しているかたは、所得状況届と手当証書を9月10日(金)までに障害福祉課(市役所第一庁舎 階)へ提出してください。

提出期限を過ぎると、年内に手当を受けることができなくなる場合があります。該当者にはすでに通知しましたが、届いていない場合にはご連絡ください。

障害福祉課 ☎7167-1136

市民ギャラリーの使用申し込みを開始

市民ギャラリー(柏高島屋ステーションモール八階)の平成17年4月1日(平成18年3月31日)の使用申し込みを受け付けます。

対象 次のいずれかに該当するかた①市内在住の個人
直接 申し込み 当日、会場へ
費用 無料※検査の種類

結核・肺がん検診

結核は昔の病気ではなく、近年増える傾向にあります。年に一度、胸部エックス線検査を受診しましょう。

とき・ところ 別表のとおり
対象 市内在住・在勤で、16歳以上のかた(妊娠中のかたを除く)
検査内容・費用 ①問診と胸部エックス線検査=無料
②たんの検査(40歳以上で、問診の結果必要と判断されたかた)=600円※老人医療受給者と市民税非課税世帯か生活保護世帯のかたは免除
ボタンやホック、金具、蛍光塗料のついていない衣類を着用し、湿布薬や磁気治療器、ネックレス等はははずすこと
注意 当日、会場へ直接
申し込み その他 事前通知が届いているかたは持参を

ところ	とき			
	8月	9月	10月	11月
田中近隣センター	27	—	4	—
西原近隣センター	—	3・17	21	10
布施近隣センター	26	—	12	—
松葉近隣センター	25	10	14	4
高田近隣センター	—	2	—	16
豊四季近隣センター	30	6・7	20・27	15
保健センター	⑬	—	2・⑳・30	13
新富近隣センター	—	13	5	—
新田原近隣センター	—	8	25・26	—
富里近隣センター	19	—	15・29	—
永楽台近隣センター	18	15	6	—
増尾近隣センター	17	16	28	12
光ヶ丘近隣センター	23・24	24	19	2・8・9
南部近隣センター	—	9・28	7・13	—
藤心近隣センター	20	29	8	—
根戸近隣センター	—	30	1	—
旭町近隣センター	31	—	—	—
酒井根近隣センター	—	1	—	—

※受付時間は、○印なし=男性:午前9時~9時半、女性:午前9時半~11時 ○印=男性:午後1時~1時半、女性:午後1時半~2時半

健康推進課 ☎7164-3333

小作地所有状況の縦覧

とき 9月1日(水) 30日(木) 午前8時半~午後5時
場所 農業委員会事務局(市役所第三庁舎三階)
内容 平成16年8月1日現在の小作地の所有状況
農業者委員会事務局 ☎7167-1549

建築物防災週間

8月30日(月)~9月5日(日)は建築物防災週間です。火災・地震等の災害は、いつ起こるかわかりません。家具の転倒防止等、身近なところから防災について考えましょう。

建築指導課 ☎7167-1145

原爆被爆者二世健康診断

とき 来年3月10日(木)まで
対象 県内在住で、原爆被害者の実子のかた
費用 無料※検査の種類

求人

医療公社職員

職種・募集人数 ①臨床検査技師(常勤) 一人
②薬剤師・視能訓練士・診療放射線技師・メディカルク

柏中央店(千代田二丁目) 申し込み「被爆者二世健康診断希望」と明記し、住所・氏名・電話番号・生年月日・被爆者である親の氏名・住所・被爆者手帳番号を書いて、〒260-0186 千葉県健康福祉指

導課 千葉県健康福祉指 導課 千葉県健康福祉指 導課 千葉県健康福祉指 導課

とき 8月18日(水) 来月1月19日(水) 午前10時~午後4時
場所 東葛飾区民センター(松戸市)

その他 千葉県暴力団追放県民会議事務局(千葉市)では、毎日午前8時半~午後5時(土・日曜日・祝日を除く)に無料相談(電話)を行っております

採用予定日 9月1日
申し込み 写真を張った履歴書・資格免許証の写しを〒277-0825 布施

①は柏市立介護老人保健施設はみんぐへ、②ははみんぐ訪問看護ステーションへ、8月20日(金)までに郵送(必着)か直接持参を

賃金(時給) 有資格者 900円、無資格者 800円、無資格者 800円、無資格者 800円

着付「さくら会」第一、三(月)14時、中(公) ③千円、④千円、⑤千円、⑥千円、⑦千円、⑧千円、⑨千円、⑩千円、⑪千円、⑫千円、⑬千円、⑭千円、⑮千円、⑯千円、⑰千円、⑱千円、⑲千円、⑳千円、㉑千円、㉒千円、㉓千円、㉔千円、㉕千円、㉖千円、㉗千円、㉘千円、㉙千円、㉚千円、㉛千円、㉜千円、㉝千円、㉞千円、㉟千円、㊱千円、㊲千円、㊳千円、㊴千円、㊵千円、㊶千円、㊷千円、㊸千円、㊹千円、㊺千円、㊻千円、㊼千円、㊽千円、㊾千円、㊿千円

着付「さくら会」第一、三(月)14時、中(公) ③千円、④千円、⑤千円、⑥千円、⑦千円、⑧千円、⑨千円、⑩千円、⑪千円、⑫千円、⑬千円、⑭千円、⑮千円、⑯千円、⑰千円、⑱千円、⑲千円、⑳千円、㉑千円、㉒千円、㉓千円、㉔千円、㉕千円、㉖千円、㉗千円、㉘千円、㉙千円、㉚千円、㉛千円、㉜千円、㉝千円、㉞千円、㉟千円、㊱千円、㊲千円、㊳千円、㊴千円、㊵千円、㊶千円、㊷千円、㊸千円、㊹千円、㊺千円、㊻千円、㊼千円、㊽千円、㊾千円、㊿千円

着付「さくら会」第一、三(月)14時、中(公) ③千円、④千円、⑤千円、⑥千円、⑦千円、⑧千円、⑨千円、⑩千円、⑪千円、⑫千円、⑬千円、⑭千円、⑮千円、⑯千円、⑰千円、⑱千円、⑲千円、⑳千円、㉑千円、㉒千円、㉓千円、㉔千円、㉕千円、㉖千円、㉗千円、㉘千円、㉙千円、㉚千円、㉛千円、㉜千円、㉝千円、㉞千円、㉟千円、㊱千円、㊲千円、㊳千円、㊴千円、㊵千円、㊶千円、㊷千円、㊸千円、㊹千円、㊺千円、㊻千円、㊼千円、㊽千円、㊾千円、㊿千円

着付「さくら会」第一、三(月)14時、中(公) ③千円、④千円、⑤千円、⑥千円、⑦千円、⑧千円、⑨千円、⑩千円、⑪千円、⑫千円、⑬千円、⑭千円、⑮千円、⑯千円、⑰千円、⑱千円、⑲千円、⑳千円、㉑千円、㉒千円、㉓千円、㉔千円、㉕千円、㉖千円、㉗千円、㉘千円、㉙千円、㉚千円、㉛千円、㉜千円、㉝千円、㉞千円、㉟千円、㊱千円、㊲千円、㊳千円、㊴千円、㊵千円、㊶千円、㊷千円、㊸千円、㊹千円、㊺千円、㊻千円、㊼千円、㊽千円、㊾千円、㊿千円

着付「さくら会」第一、三(月)14時、中(公) ③千円、④千円、⑤千円、⑥千円、⑦千円、⑧千円、⑨千円、⑩千円、⑪千円、⑫千円、⑬千円、⑭千円、⑮千円、⑯千円、⑰千円、⑱千円、⑲千円、⑳千円、㉑千円、㉒千円、㉓千円、㉔千円、㉕千円、㉖千円、㉗千円、㉘千円、㉙千円、㉚千円、㉛千円、㉜千円、㉝千円、㉞千円、㉟千円、㊱千円、㊲千円、㊳千円、㊴千円、㊵千円、㊶千円、㊷千円、㊸千円、㊹千円、㊺千円、㊻千円、㊼千円、㊽千円、㊾千円、㊿千円

着付「さくら会」第一、三(月)14時、中(公) ③千円、④千円、⑤千円、⑥千円、⑦千円、⑧千円、⑨千円、⑩千円、⑪千円、⑫千円、⑬千円、⑭千円、⑮千円、⑯千円、⑰千円、⑱千円、⑲千円、⑳千円、㉑千円、㉒千円、㉓千円、㉔千円、㉕千円、㉖千円、㉗千円、㉘千円、㉙千円、㉚千円、㉛千円、㉜千円、㉝千円、㉞千円、㉟千円、㊱千円、㊲千円、㊳千円、㊴千円、㊵千円、㊶千円、㊷千円、㊸千円、㊹千円、㊺千円、㊻千円、㊼千円、㊽千円、㊾千円、㊿千円

着付「さくら会」第一、三(月)14時、中(公) ③千円、④千円、⑤千円、⑥千円、⑦千円、⑧千円、⑨千円、⑩千円、⑪千円、⑫千円、⑬千円、⑭千円、⑮千円、⑯千円、⑰千円、⑱千円、⑲千円、⑳千円、㉑千円、㉒千円、㉓千円、㉔千円、㉕千円、㉖千円、㉗千円、㉘千円、㉙千円、㉚千円、㉛千円、㉜千円、㉝千円、㉞千円、㉟千円、㊱千円、㊲千円、㊳千円、㊴千円、㊵千円、㊶千円、㊷千円、㊸千円、㊹千円、㊺千円、㊻千円、㊼千円、㊽千円、㊾千円、㊿千円

医療公社の介護職員・看護師

職種・募集人数 ①介護職員(非常勤) 若干名
②看護師(非常勤) 一人

対象 ①訪問介護員二級以上の資格があり、夜勤ができるかた
②看護師の資格があるかた

勤務場所 ①介護老人保健施設はみんぐ
②訪問看護ステーション

勤務時間 ①午前8時~午後5時(日勤)・午後4時半~翌日午前9時半(夜勤)
②相談による

選考方法 書類、面接
給与・賃金 柏市医療公社の規定による

採用予定日 9月1日
申し込み 写真を張った履歴書・資格免許証の写しを〒277-0825 布施

①は柏市立介護老人保健施設はみんぐへ、②ははみんぐ訪問看護ステーションへ、8月20日(金)までに郵送(必着)か直接持参を

賃金(時給) 有資格者 900円、無資格者 800円、無資格者 800円、無資格者 800円

着付「さくら会」第一、三(月)14時、中(公) ③千円、④千円、⑤千円、⑥千円、⑦千円、⑧千円、⑨千円、⑩千円、⑪千円、⑫千円、⑬千円、⑭千円、⑮千円、⑯千円、⑰千円、⑱千円、⑲千円、⑳千円、㉑千円、㉒千円、㉓千円、㉔千円、㉕千円、㉖千円、㉗千円、㉘千円、㉙千円、㉚千円、㉛千円、㉜千円、㉝千円、㉞千円、㉟千円、㊱千円、㊲千円、㊳千円、㊴千円、㊵千円、㊶千円、㊷千円、㊸千円、㊹千円、㊺千円、㊻千円、㊼千円、㊽千円、㊾千円、㊿千円

着付「さくら会」第一、三(月)14時、中(公) ③千円、④千円、⑤千円、⑥千円、⑦千円、⑧千円、⑨千円、⑩千円、⑪千円、⑫千円、⑬千円、⑭千円、⑮千円、⑯千円、⑰千円、⑱千円、⑲千円、⑳千円、㉑千円、㉒千円、㉓千円、㉔千円、㉕千円、㉖千円、㉗千円、㉘千円、㉙千円、㉚千円、㉛千円、㉜千円、㉝千円、㉞千円、㉟千円、㊱千円、㊲千円、㊳千円、㊴千円、㊵千円、㊶千円、㊷千円、㊸千円、㊹千円、㊺千円、㊻千円、㊼千円、㊽千円、㊾千円、㊿千円

着付「さくら会」第一、三(月)14時、中(公) ③千円、④千円、⑤千円、⑥千円、⑦千円、⑧千円、⑨千円、⑩千円、⑪千円、⑫千円、⑬千円、⑭千円、⑮千円、⑯千円、⑰千円、⑱千円、⑲千円、⑳千円、㉑千円、㉒千円、㉓千円、㉔千円、㉕千円、㉖千円、㉗千円、㉘千円、㉙千円、㉚千円、㉛千円、㉜千円、㉝千円、㉞千円、㉟千円、㊱千円、㊲千円、㊳千円、㊴千円、㊵千円、㊶千円、㊷千円、㊸千円、㊹千円、㊺千円、㊻千円、㊼千円、㊽千円、㊾千円、㊿千円

着付「さくら会」第一、三(月)14時、中(公) ③千円、④千円、⑤千円、⑥千円、⑦千円、⑧千円、⑨千円、⑩千円、⑪千円、⑫千円、⑬千円、⑭千円、⑮千円、⑯千円、⑰千円、⑱千円、⑲千円、⑳千円、㉑千円、㉒千円、㉓千円、㉔千円、㉕千円、㉖千円、㉗千円、㉘千円、㉙千円、㉚千円、㉛千円、㉜千円、㉝千円、㉞千円、㉟千円、㊱千円、㊲千円、㊳千円、㊴千円、㊵千円、㊶千円、㊷千円、㊸千円、㊹千円、㊺千円、㊻千円、㊼千円、㊽千円、㊾千円、㊿千円

着付「さくら会」第一、三(月)14時、中(公) ③千円、④千円、⑤千円、⑥千円、⑦千円、⑧千円、⑨千円、⑩千円、⑪千円、⑫千円、⑬千円、⑭千円、⑮千円、⑯千円、⑰千円、⑱千円、⑲千円、⑳千円、㉑千円、㉒千円、㉓千円、㉔千円、㉕千円、㉖千円、㉗千円、㉘千円、㉙千円、㉚千円、㉛千円、㉜千円、㉝千円、㉞千円、㉟千円、㊱千円、㊲千円、㊳千円、㊴千円、㊵千円、㊶千円、㊷千円、㊸千円、㊹千円、㊺千円、㊻千円、㊼千円、㊽千円、㊾千円、㊿千円

着付「さくら会」第一、三(月)14時、中(公) ③千円、④千円、⑤千円、⑥千円、⑦千円、⑧千円、⑨千円、⑩千円、⑪千円、⑫千円、⑬千円、⑭千円、⑮千円、⑯千円、⑰千円、⑱千円、⑲千円、⑳千円、㉑千円、㉒千円、㉓千円、㉔千円、㉕千円、㉖千円、㉗千円、㉘千円、㉙千円、㉚千円、㉛千円、㉜千円、㉝千円、㉞千円、㉟千円、㊱千円、㊲千円、㊳千円、㊴千円、㊵千円、㊶千円、㊷千円、㊸千円、㊹千円、㊺千円、㊻千円、㊼千円、㊽千円、㊾千円、㊿千円

賃金(時給) 保育士有資格者 900円、幼稚園教諭免許保有者 800円、交通費は別途支給

申し込み 写真を張った履歴書・印鑑・資格証明書の写しを持って、8月23日(月)までに富勢保育園へ直接

富勢保育園 ☎7131-0012

勤務場所・募集人数 土南部保育園、一人

勤務時間 月々金曜日午前7時~8時半・午後3時~7時、土曜日午前7時~8時半・正午~午後7時(交代制)

賃金(時給) 有資格者 900円、無資格者 800円、無資格者 800円、無資格者 800円

着付「さくら会」第一、三(月)14時、中(公) ③千円、④千円、⑤千円、⑥千円、⑦千円、⑧千円、⑨千円、⑩千円、⑪千円、⑫千円、⑬千円、⑭千円、⑮千円、⑯千円、⑰千円、⑱千円、⑲千円、⑳千円、㉑千円、㉒千円、㉓千円、㉔千円、㉕千円、㉖千円、㉗千円、㉘千円、㉙千円、㉚千円、㉛千円、㉜千円、㉝千円、㉞千円、㉟千円、㊱千円、㊲千円、㊳千円、㊴千円、㊵千円、㊶千円、㊷千円、㊸千円、㊹千円、㊺千円、㊻千円、㊼千円、㊽千円、㊾千円、㊿千円

着付「さくら会」第一、三(月)14時、中(公) ③千円、④千円、⑤千円、⑥千円、⑦千円、⑧千円、⑨千円、⑩千円、⑪千円、⑫千円、⑬千円、⑭千円、⑮千円、⑯千円、⑰千円、⑱千円、⑲千円、⑳千円、㉑千円、㉒千円、㉓千円、㉔千円、㉕千円、㉖千円、㉗千円、㉘千円、㉙千円、㉚千円、㉛千円、㉜千円、㉝千円、㉞千円、㉟千円、㊱千円、㊲千円、㊳千円、㊴千円、㊵千円、㊶千円、㊷千円、㊸千円、㊹千円、㊺千円、㊻千円、㊼千円、㊽千円、㊾千円、㊿千円

着付「さくら会」第一、三(月)14時、中(公) ③千円、④千円、⑤千円、⑥千円、⑦千円、⑧千円、⑨千円、⑩千円、⑪千円、⑫千円、⑬千円、⑭千円、⑮千円、⑯千円、⑰千円、⑱千円、⑲千円、⑳千円、㉑千円、㉒千円、㉓千円、㉔千円、㉕千円、㉖千円、㉗千円、㉘千円、㉙千円、㉚千円、㉛千円、㉜千円、㉝千円、㉞千円、㉟千円、㊱千円、㊲千円、㊳千円、㊴千円、㊵千円、㊶千円、㊷千円、㊸千円、㊹千円、㊺千円、㊻千円、㊼千円、㊽千円、㊾千円、㊿千円

着付「さくら会」第一、三(月)14時、中(公) ③千円、④千円、⑤千円、⑥千円、⑦千円、⑧千円、⑨千円、⑩千円、⑪千円、⑫千円、⑬千円、⑭千円、⑮千円、⑯千円、⑰千円、⑱千円、⑲千円、⑳千円、㉑千円、㉒千円、㉓千円、㉔千円、㉕千円、㉖千円、㉗千円、㉘千円、㉙千円、㉚千円、㉛千円、㉜千円、㉝千円、㉞千円、㉟千円、㊱千円、㊲千円、㊳千円、㊴千円、㊵千円、㊶千円、㊷千円、㊸千円、㊹千円、㊺千円、㊻千円、㊼千円、㊽千円、㊾千円、㊿千円

着付「さくら会」第一、三(月)14時、中(公) ③千円、④千円、⑤千円、⑥千円、⑦千円、⑧千円、⑨千円、⑩千円、⑪千円、⑫千円、⑬千円、⑭千円、⑮千円、⑯千円、⑰千円、⑱千円、⑲千円、⑳千円、㉑千円、㉒千円、㉓千円、㉔千円、㉕千円、㉖千円、㉗千円、㉘千円、㉙千円、㉚千円、㉛千円、㉜千円、㉝千円、㉞千円、㉟千円、㊱千円、㊲千円、㊳千円、㊴千円、㊵千円、㊶千円、㊷千円、㊸千円、㊹千円、㊺千円、㊻千円、㊼千円、㊽千円、㊾千円、㊿千円

着付「さくら会」第一、三(月)14時、中(公) ③千円、④千円、⑤千円、⑥千円、⑦千円、⑧千円、⑨千円、⑩千円、⑪千円、⑫千円、⑬千円、⑭千円、⑮千円、⑯千円、⑰千円、⑱千円、⑲千円、⑳千円、㉑千円、㉒千円、㉓千円、㉔千円、㉕千円、㉖千円、㉗千円、㉘千円、㉙千円、㉚千円、㉛千円、㉜千円、㉝千円、㉞千円、㉟千円、㊱千円、㊲千円、㊳千円、㊴千円、㊵千円、㊶千円、㊷千円、㊸千円、㊹千円、㊺千円、㊻千円、㊼千円、㊽千円、㊾千円、㊿千円

着付「さくら会」第一、三(月)14時、中(公) ③千円、④千円、⑤千円、⑥千円、⑦千円、⑧千円、⑨千円、⑩千円、⑪千円、⑫千円、⑬千円、⑭千円、⑮千円、⑯千円、⑰千円、⑱千円、⑲千円、⑳千円、㉑千円、㉒千円、㉓千円、㉔千円、㉕千円、㉖千円、㉗千円、㉘千円、㉙千円、㉚千円、㉛千円、㉜千円、㉝千円、㉞千円、㉟千円、㊱千円、㊲千円、㊳千円、㊴千円、㊵千円、㊶千円、㊷千円、㊸千円、㊹千円、㊺千円、㊻千円、㊼千円、㊽千円、㊾千円、㊿千円

着付「さくら会」第一、三(月)14時、中(公) ③千円、④千円、⑤千円、⑥千円、⑦千円、⑧千円、⑨千円、⑩千円、⑪千円、⑫千円、⑬千円、⑭千円、⑮千円、⑯千円、⑰千円、⑱千円、⑲千円、⑳千円、㉑千円、㉒千円、㉓千円、㉔千円、㉕千円、㉖千円、㉗千円、㉘千円、㉙千円、㉚千円、㉛千円、㉜千円、㉝千円、㉞千円、㉟千円、㊱千円、㊲千円、㊳千円、㊴千円、㊵千円、㊶千円、㊷千円、㊸千円、㊹千円、㊺千円、㊻千円、㊼千円、㊽千円、㊾千円、㊿千円

着付「さくら会」第一、三(月)14時、中(公) ③千円、④千円、⑤千円、⑥千円、⑦千円、⑧千円、⑨千円、⑩千円、⑪千円、⑫千円、⑬千円、⑭千円、⑮千円、⑯千円、⑰千円、⑱千円、⑲千円、⑳千円、㉑千円、㉒千円、㉓千円、㉔千円、㉕千円、㉖千円、㉗千円、㉘千円、㉙千円、㉚千円、㉛千円、㉜千円、㉝千円、㉞千円、㉟千円、㊱千円、㊲千円、㊳千円、㊴千円、㊵千円、㊶千円、㊷千円、㊸千円、㊹千円、㊺千円、㊻千円、㊼千円、㊽千円、㊾千円、㊿千円

米国社会科学教科書研究会 (月)10時、(月)一回、根戸近セ。③千円、上橋 ☎7134-5066

すみれヨガクラブ 毎(月)10時、中(公) ④千円、⑤千円、山本 ☎7143-4888

柏ねぶたハネト「飛龍連」 随時、「青森ねぶた」に関連する行事に参加。無料。小林 ☎7146-0558

永楽台けん玉クラブ 月一回(金)10時、永楽台近セ。④千円、⑤千円、小川 ☎7169-0241

合気道研修館 毎(土)19時、西原中。中学生以上。④千円、⑤千円、五上 ☎7164-0508

フラダンス「フライング」 第一、三(月)19時、豊四季台近セ。初心者。④千円、⑤千円、高橋 ☎7145-7718

社交ダンス「ゆりの会」 毎(金)18時、アミューゼ柏。④千円、⑤千円、村尾 ☎7143-5855

着付「さくら会」第一、三(月)14時、中(公) ③千円、④千円、⑤千円、⑥千円、⑦千円、⑧千円、⑨千円、⑩千円、⑪千円、⑫千円、⑬千円、⑭千円、⑮千円、⑯千円、⑰千円、⑱千円、⑲千円、⑳千円、㉑千円、㉒千円、㉓千円、㉔千円、㉕千円、㉖千円、㉗千円、㉘千円、㉙千円、㉚千円、㉛千円、㉜千円、㉝千円、㉞千円、㉟千円、㊱千円、㊲千円、㊳千円、㊴千円、㊵千円、㊶千円、㊷千円、㊸千円、㊹千円、㊺千円、㊻千円、㊼千円、㊽千円、㊾千円、㊿千円

着付「さくら会」第一、三(月)14時、中(公) ③千円、④千円、⑤千円、⑥千円、⑦千円、⑧千円、⑨千円、⑩千円、⑪千円、⑫千円、⑬千円、⑭千円、⑮千円、⑯千円、⑰千円、⑱千円、⑲千円、⑳千円、㉑千円、㉒千円、㉓千円、㉔千円、㉕千円、㉖千円、㉗千円、㉘千円、㉙千円、㉚千円、㉛千円、㉜千円、㉝千円、㉞千円、㉟千円、㊱千円、㊲千円、㊳千円、㊴千円、㊵千円、㊶千円、㊷千円、㊸千円、㊹千円、㊺千円、㊻千円、㊼千円、㊽千円、㊾千円、㊿千円

着付「さくら会」第一、三(月)14時、中(公) ③千円、④千円、⑤千円、⑥千円、⑦千円

「アテネオリンピック」

手賀沼花火大会



夏の夜空に咲いた大輪の花……。手賀沼の浄化を願う毎年恒例の手賀沼花火大会が8月7日、昼間の暑さも薄らいできた午後7時から始まりました。会場を訪れた浴衣姿のカップルや親子連れなどは、花火が上がるとに歓声や拍手を送っていました。中には携帯電話のカメラで花火を撮影する人も……。柏・我孫子・沼南の三会場で計一万六千発打ち上げられた花火。今年の夏の素敵な思い出になることでしょう。



芹沢銈介の世界 99



落葉文のれん(絹紬)

茶の地に枯れ葉が描かれ、秋の風情が感じられる。5種類の葉の散りゆく姿が絶妙なバランスで配されている。(株式会社すずや所蔵)

芹沢銈介 のれん

9月5日(日)まで開催中

市立砂川美術工芸館 柏市柏260 ☎7164-6413

アテネへ夢を乗せて 女子バスケット日本代表壮行会



およそ200の国と地域から10,500人が出場するアテネオリンピック。2大会ぶり3回目の出場となる日本女子バスケットボールチームには、光ヶ丘に本拠地があるジャパンエナジー JOMO サンフラワーズからヘッドコーチ・選手など12人が選ばれています。8月4日、市役所で壮行会が行われ、本多市長の「1日でも多く活躍する姿を見せてください。応援しています」との言葉に、選手たちは健闘を誓っていました。8月22日(日)まで予選が行われ、上位4チームが決勝トーナメントへ進みます。



市柏ってすごい パネル展を開催

「いちかし」の愛称で親しまれている市立柏高等学校。市制施行50周年記念事業として、かしわインフォメーションセンター(ファミリかしわ3階)とその向かいの特設会場では、8月7日から「市立柏高校～温故知新～」と題したパネル展が開かれています。プラスバンドや女子バレーボールなど全国大会レベルの活躍をしている部活動や国際交流活動などを紹介しています。買い物ついでに立ち寄ってみてはいかがでしょうか。パネル展は8月29日(日)まで。

永遠の愛を誓います

柏二番街でストリートウェディング



2人の幸せをストリートで祝福……。8月8日、公募で選ばれた3組のカップルの結婚式が、柏二番街(柏駅東口)に設けられた特設ステージで行われました。オリジナルソングの演奏や、本多市長などによる結婚証明書の発行、柏ゆかりのスポーツ選手からの記念品贈呈など、「街全体」で各カップルの愛を認証しました。真夏の暑さに負けないほど、アツアツの3組でした。



No.393



アテネ五輪女子バスケット日本代表
はまぐちのりこ
浜口 典子さん

自分らしいプレーで恩返し

アテネオリンピックが13日に開幕した。女子バスケットボールは前々回のアトランタ以来の出場となる。長身を生かしたシュートと体を張ったディフェンスが勝敗の鍵を握る、まさに日本チームの大黒柱だ。光ヶ丘に本拠地があるジャパンエナジー JOMO サンフラワーズのメンバーで、二年連続でWリーグ最優秀選手に選ばれている。

小学四年生で始めたバスケットボール。シュートが決まった瞬間の快感が彼女をとりこにした。長崎市の高校を卒業後、ジャパンエナジー(当時・共同石油)に入り、今年で十三年目。今こそ常勝チームだが、入社当時は宿敵サンソン化粧品のリリーグ十一連覇が続く。「練習しても練習しても勝てない。そのときは本当に苦しく、何度もやめようと思った」という。踏みとどまれたのは友達やファンからの暖かい励ましだ。「自分

の頑張っている姿を見て、勇気付けられる人がいるんだ、とそのとき初めて知りました」と語る表情は優しく、勝負の世界に似つかわしくない感すらある。自分は周りに育てられているという。両親、コーチ、チームメイト……。人との出会いが彼女を精神的に大きくした。試合では一つのミスが流れを変えてしまう。そんなときこそ「大丈夫、大丈夫」と笑ってチームを支える。チーム内での信頼は絶大だ。「一生懸命頑張ったことは必ず将来大きな財産になる。一生懸命になることをかっこ悪いとか、無駄だとは思わないで頑張つて」と自らの経験から中高生にエールを送る。

ひたむきにバスケットボールを愛し、高校三年生から日本代表で活躍してきた。アテネを最後に引退する。「メダル獲得は目標の一つですが、なにより自分のプレーをやり遂げたい。今までお世話になった人やバスケットへの恩返しの意味を込めて」

世界の強豪相手にバスケット人生を賭けた熱い戦いが、今まさに繰り広げられている。



ポジションはセンター。常に厳しいマークにあう(4月の米国遠征から)