

市の人口 (16.71 現在) 333,789人  
129,628世帯

発行/柏市 〒277-8505 千葉県柏市柏5丁目10番1号 ☎(04)7167-1111 ㊚(04)7166-6026 編集/広報広聴課 発行日/毎月1日・15日



## 目指せ、歩きの達人!

### 市制施行50周年 記念事業 リレーウォーク

今年 は市制施行50周年。これを記念して、市では文化、スポーツなどさまざまな催しを行っています。このリレーウォークもその一つ。この50年の節目に市民でいるのも何かの縁。せっかくの機会です。全部とはいかなくても、家族で、友人と、もちろんお1人でも、ぜひ参加してみたいかがですか。

あなたも「柏ウォーキング・マスター」に(昨年の手賀沼ふれあいウォークより)

然との交流、心と体の健康も可能です。柏の魅力の発掘、人や自然との交流、心と体の健康も可能です。

市では、市制施行五十周年を記念してたくさん催しが企画され、各地で準備が進められています。そんなイベントの一つとして企画されたのが、このリレーウォーク(別表参照)。7月～11月に行われる「市内を歩く」イベントで、参加者が五十周年記念ロゴマークをあしらった大きな旗にサインをするなどしながら、スタンプラリー形式で市内十七のエリアを制覇しようというものです。

#### ■リレーウォークの日程

とき	ところ	内容	申し込み・問い合わせ
7月20日(火)	保健センター・ふるさと公園	ウォーキング講座	健康推進課 ☎7164-3333
7月31日(土)	北柏駅～大堀川～高田近隣センター	ウォーキング、カラーリング(参加費100円)	大神 ☎ FAX7143-5340
8月21日(土)	柏駅ダブルデッキ～利根川堤防～市立柏高等学校～柏中学校	青少年のつどい オーバーナイトハイク(※1)	青少年課 ☎7131-5896
9月9日(木)	南柏駅～大堀川～北柏駅	近隣センター立ち寄りウォーキング(参加費100円)	大神 ☎ FAX7143-5340
9月11日(土)	つくばエクスプレス・柏の葉キャンパス駅	レールウォーク千葉県大会(つくばエクスプレス開業前のレールを歩く予定)	北部整備課 ☎7167-1249
9月21日～10月5日の毎週火曜日(計3回)	松葉近隣センター体育館	健康講座「ウォーキング講座」(※2)	松葉近隣センター ☎7133-2200
10月8日(金)	田中地域	ウォーキング講座	健康推進課 ☎7164-3333
10月9日(土)	柏駅周辺	安全安心キャンペーン(パトロール)	防災安全課 ☎7167-1115
10月12日(火)	高田近隣センター	ウォーキング講座	健康推進課 ☎7164-3333
10月13日(水)	光ヶ丘地域	ウォーキング講座	健康推進課 ☎7164-3333
10月14日(木)	北柏駅～柏ビレジ水辺公園～柏駅	近隣センター立ち寄りウォーキング(参加費100円)	大神 ☎ FAX7143-5340
10月20日(水)	酒井根地域	ウォーキング講座	健康推進課 ☎7164-3333
10月25日(月)	南部近隣センター周辺	ウォーキング講座	健康推進課 ☎7164-3333
10月26日(火)	富里地域 柏中央地域	屋外ウォーキング	健康推進課 ☎7164-3333
10月27日(水)	市民体育館、手賀沼ふれあい緑道	農業女性スポーツ大会(※3)	農政課 ☎7167-1143
10月29日(金)	新富近隣センター～やまびこ公園(流山市)	ゆったりウォーキング	健康推進課 ☎7164-3333
11月5日(金)	豊四季近隣センター体育館	ウォーキング講座(基礎編)	健康推進課 ☎7164-3333
11月11日(木)	柏駅～増尾城址(し)総合公園～柏ふるさと公園	近隣センター立ち寄りウォーキング(参加費100円)	大神 ☎ FAX7143-5340
11月12日(金)	豊四季近隣センター～大堀川周辺	ウォーキング講座(歩く楽しさ発見編)	健康推進課 ☎7164-3333
11月12日(金)	永楽台地域周辺	屋外ウォーキング「歩いてみませんか」	健康推進課 ☎7164-3333
11月28日(日)	柏ふるさと公園～手賀沼周辺	手賀沼ふれあいウォーク	健康推進課 ☎7164-3333

※1「青少年の集い オーバーナイトハイク」は別途募集をし、6月末で締め切りました  
※2 松葉近隣センター体育館での「健康講座『ウォーキング講座』」は松葉地域のかた限定となります  
※3「農業女性スポーツ大会」は、農業女性連合会会員限定です

### 市制施行50周年記念事業 パネル展 もやっています!

柏駅前のファミリかしわでパネル展が開かれています。これも50周年を記念して行われているもので、教育、スポーツ、環境、まちづくりなど、時期によって順次テーマを変えながら、写真やパネル等で市の歩みを振り返っていきます。昔を懐かしんだり、新しく市を知ったりできる興味深い資料もいっぱい。12月まで行われていますので、通勤や買い物のついでに立ち寄って、ちょっとした柏の「ツウ」になってみては? (7月15日は展示作業中のため見られません)

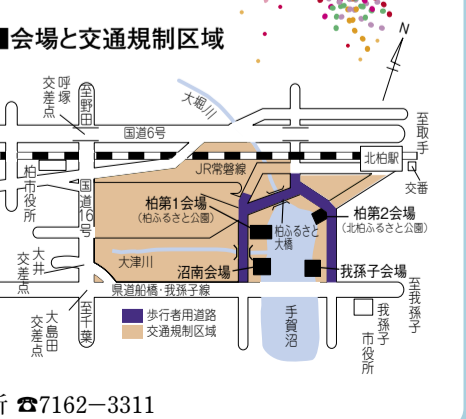
#### 写真が語る柏のあゆみ

「小・中学校 懐かしいあの風景<変わったもの、変わらないもの…あの日の思い出が蘇(よみがえ)る>」  
とき 7月16日(金)～8月5日(木)午前9時～午後7時(土・日曜日は午後5時まで)  
ところ ファミリかしわビル3階 柏駅行政サービスセンター向かい特設会場  
内容 写真・パネルなどによる市内小・中学校の歴史の紹介  
費用 無料  
図指導課 ☎7167-1482  
図パネル展全般＝企画調整課 ☎7167-1117

づくりなど、歩くことを通じて、新しい発見があるかもしれません。「柏ウォーキング・マスター」を目指すかた、ちょっと近所を歩いてみようというかた、目ごりの運動不足が気になるかた、市制施行五十周年の催しに興味があるかたなど、気軽に参加してみませんか。別表の問い合わせ先

### 8月7日(土) 手賀沼花火大会

とき 8月7日(土)午後7時～8時半※荒天の場合は8日(日)、8日も荒天の場合は21日(土)に延期  
ところ 柏市・我孫子市・沼南町の手賀沼湖畔(別図)  
テレホンサービス ☎0180-993215※当日午前8時から、大会実施の有無をお知らせします  
注意 ①当日午後6時～9時に、会場周辺の交通が別図のとおり規制されます  
②駐車場はありませんので、車での来場はご遠慮ください※車いすをご利用のかたは、観覧場所を設けてあります。ご希望のかたは7月23日(金)までに、商工課へ電話でご連絡ください  
③当日まで公園内の場所取りはご遠慮ください  
④ごみはお持ち帰りください  
商工課 ☎7167-1141・柏商工会議所 ☎7162-3311



柏まつり 7/24(土)・25(日)  
図柏まつり実行委員会 ☎7162-3315

\* 主な内容 \*

平成15年度ごみ処理事情 / 平成17年度職員採用試 … P2 験

夏休み子ども特集 / 知って… P3 する?となり町沼南

特集・柏の50年～柏駅前編「はじまりはいつも商店街… P4 から」～5

情報館(講座・講演、お知らせ… P6 せほか)～7

街のできごと(フォトニュース) / 芹沢銈介の世界 / お… P8 となりさん



# ひと手間かけて、リサイクル

## 平成15年度ごみ処理事情

平成15年度のごみ量は十二万五千九百九十九トンで前年度より千二百一十トン多くなりました。これを市民一人当たりが一日に出すごみの量に換算すると、千三百三十三グラムとなり、前年度より七グラム増えています。

一方で、資源となったごみの量は三万七千四百九十四トンで、一人あたり一・六グラム減少しています。

### 家庭系・事業系ごみとも増加

家庭系ごみについては、資源化できないごみが千二百二十四トン増え、五万七千二百四十四トンになりました。資源となったものについては、びん・缶・古紙等の資源回収が三百五十一トン減つたため、前年度より八十九トン減の三万五千四百八十一トンでした。

### ■平成15年度ごみ処理量 (単位: t)

区分	14年度	15年度	増減	
家庭系	可燃ごみ	51,308	52,157	849
	不燃ごみ	4,409	4,659	250
	粗大ごみ	373	398	25
	資源	113	123	10
	資源回収	27,949	27,598	▲351
計	91,660	92,695	1,035	
1人1日当たり (g)	757.4	763.8	6.4	
事業系	可燃ごみ	28,977	29,096	119
	不燃ごみ	904	935	31
	粗大ごみ	284	310	26
	資源	1,246	1,119	▲127
	せん定枝	758	894	136
計	32,169	32,354	185	
総ごみ量	123,829	125,049	1,220	
1人1日当たり (g)	1,023.2	1,030.3	7.1	

※人口は14年度331,568人、15年度332,514人で算出

の混入が見られました。スプレー缶は中身を出し切り、穴を開けて、資源品として出してください。

### 来年度から指定ごみ袋を導入

市では分別をより徹底し、市内循環型リサイクルを進めるために、来年度から指定ごみ袋を導入します。このごみ袋は、皆さんから資源として出されたプラスチックを原料の一部として中身の見える半透明のごみ袋です。また、指定袋の導入に伴い、資源プラスチックの分別方法が一部変更になります。食品やお菓子などが入っている容器包装材だけをリサイクル可能なプラスチック(容器包装プラスチック類)として収集し、それ以外のプラスチック製品は「不燃ごみ」、また、汚れの落とせないものは「可燃ごみ」として集めます。

### 分別がリサイクルを進めます

ごみを減らし、リサイクルを進めるには、分別がきちんとできていることが大切です。

### 平成17年度採用

## 新しい柏の担い手に市職員を募集

市では、来年4月に採用予定の職員を募集します。

① 一般行政職(民間企業等職務経験者・身体障害者含む)・保健師・福祉指導員・保育士(以下一般行政職等と表記)

試験職種・採用予定者数 別表のとおり

試験日時 ①第一次試験 8月22日(日) ※詳細は受験案内に掲載

②第二次試験(面接等) ①第一次試験合格者に別途通知

第一次試験会場 麗澤大学(光ヶ丘二丁目)

② 消防職

試験職種・採用予定者数 別表のとおり

試験日時 ①第一次試験 8月22日(日) ※詳細は受験案内に掲載

②第二次試験(面接等) ①第一次試験合格者に別途通知

第一次試験会場 麗澤大学(光ヶ丘二丁目)

市では、来年4月に採用予定の職員を募集します。

① 一般行政職(民間企業等職務経験者・身体障害者含む)・保健師・福祉指導員・保育士(以下一般行政職等と表記)

試験職種・採用予定者数 別表のとおり

試験日時 ①第一次試験 8月22日(日) ※詳細は受験案内に掲載

②第二次試験(面接等) ①第一次試験合格者に別途通知

第一次試験会場 麗澤大学(光ヶ丘二丁目)

② 消防職

試験職種・採用予定者数 別表のとおり

試験日時 ①第一次試験 8月22日(日) 午前9時

②第二次試験(面接・体力測定) ①第一次試験合格者に別途通知

第一次試験会場 日本橋

### ■募集する職員の職種等 ※詳細は受験案内に記載

試験職種	採用予定者数	受験資格	主な職務内容
一般行政職	3人程度	大学学部卒業(見込み)以上で、昭和53年4月2日以後に生まれたかた	広範多岐にわたる一般行政事務
一般行政職(民間企業等職務経験者)	2人程度	大学卒業程度の学力を有し、民間企業等での職務経験(アルバイト等を除く)が5年以上あり、昭和44年4月2日から昭和53年4月1日までに生まれたかた※現在、公務員、公社・公団・独立行政法人又は公益法人の職員であるかたは受験できません	
一般行政職(身体障害者対象)	1人程度	大学学部卒業(見込み)以上で、昭和51年4月2日以後に生まれたかた	
	2人程度	高等学校卒業(見込み)以上で、昭和55年4月2日以後に生まれたかた	
保健師	1人	保健師資格(見込み)を有し、昭和52年4月2日以後に生まれたかた	母子相談、老人健康相談等地域の保健衛生業務
福祉指導員	1人	言語聴覚士資格を有し、昭和49年4月2日以後に生まれたかた	福祉関係部署等で就学前の幼児の言語指導等の業務
保育士	2人程度	保育士資格(見込み)を有し、昭和54年4月2日以後に生まれたかた	保育園、知的障害児施設等で保育等の業務
消防職	3人程度	大学学部卒業(見込み)以上で、24時間連続勤務できる、昭和54年4月2日以後に生まれたかた	消防業務全般
		高等学校卒業(見込み)以上で、24時間連続勤務できる、昭和54年4月2日以後に生まれたかた	

### ■ダイオキシン類測定結果

項目	測定場所	測定結果	基準値
大気中	最終処分場管理棟	0.14pg-TEQ/ m <sup>3</sup>	0.6pg-TEQ/ m <sup>3</sup> 以下(環境基準)
	現処分場南側	0.12 "	
	〃東側緩衝緑地	0.13 "	
	〃北側緩衝緑地	0.12 "	
観測井戸	現処分場上流側	0.072pg-TEQ/ l	1pg-TEQ/ l以下(環境基準)
	〃下流側	0.068 "	
	旧処分場上流側 No.1	0.062 "	
	〃No.2	0.063 "	
処理施設	現処分場処理原水	18pg-TEQ/ l	-
	〃処理水	0.00026 "	
	旧処分場処理原水	0.48 "	
	〃処理水	0.00043 "	
埋立物	固化灰	8.9ng-TEQ/g	-

※ pg-TEQ/ m<sup>3</sup>(l)=1 m<sup>3</sup>(l)当たり1兆分の1グラム。ng-TEQ/ g=1g当たり10億分の1グラム

### 環境・排出基準に適合ダイオキシン類を調査

市では、一般廃棄物最終処分場(布施)とその周辺のダイオキシン類の安全性を確認する調査を昨年11月7900

と12月に行いました。いずれも大気汚染に係る環境基準及び水質汚濁ダイオキシン類対策特別措置法に基づく排出基準に適合しました(別表参照)。

調査場(布施)とその周辺のダイオキシン類の安全性を確認する調査を昨年11月7900

### 男女共同参画社会の作品募集

仕事や家事、子育てなどを男女共同参画の視点でとらえてみませんか。

**作品規格** はがきかほかき大の用紙1枚に男女共同参画社会に関する標語・絵(マンガ、イラストなど)・川柳1点を記載※自作未発表のもの

**応募資格** 市内在住・在勤・在学のかた

**表彰** 小学生、中学生、高校・大学生・一般の部に分けて優秀者を10月23日(土)に開催予定のシンポジウムで表彰

**応募方法** 作品に住所・氏名(ふりがな)・年齢・電話番号・職業または学校名・学年を書いて、〒277-8505 柏市役所男女共同参画室へ、9月10日(金)までに郵送で(必着)

**その他** 各作品の著作権は、柏市に帰属します  
男女共同参画室 ☎7167-1127

### ストリートフレイクかしわ2004 公開オーディション

全国から応募して書類審査を通過した約40組のミュージシャンたちが勢ぞろい。本選出場キップを目指した熱演をご覧ください。

**とき** 7月17日(土)・18日(日)午後1時～4時半

**ところ** 高島屋柏店エントランスステージ

**内容** 音楽コンテスト

商工課 ☎7167-1141・柏駅周辺イメージアップ推進協議会 ☎7166-0099



### 市制施行50周年記念事業

### つくばエクスプレス沿線視察会

**とき** 8月10日(火)午前9時半～午後1時(午前の部)・午後2時～5時半(午後の部)

**対象** 市内在住・在勤のかた、午前・午後各80人

**コース** 柏市役所～つくばエクスプレス総合基地～柏たなか駅～柏の葉キャンパス駅～柏市役所

**費用** 無料

**申し込み** 往復はがきに「つくばエクスプレス沿線視察会参加希望」と明記し、参加者全員の住所・氏名・年齢・電話番号・性別・午前の部か午後の部の希望と返信面のあて先を書いて、〒277-8505 柏市役所北部整備課へ、7月20日(火)までに郵送で(当日消印有効)※はがき1枚で2人まで応募可。重複申し込みは不可。7月30日(金)までに参加の可否を通知します

圃北部整備課 ☎7167-1249



# 思い出をくぐろう!

## 夏休み子ども特集

※見出しが色刷り(二重線)のものは市からのお知らせです

### 夏休みおはなし会

守る寸劇など

費用 無料

とき 7月22日(木) 午後2時~3時

ところ 図書館本館

対象 市内在住の幼児と小学生、先着四十人

内容 絵本の読み聞かせ、折り紙など

費用 無料

申し込み 当日、午後1時40分から整理券を配布

図書館本館 ☎7164

5346

### 南部ちびっこ劇場

とき 7月28日(水) 午前10時~正午

ところ 南部近隣センター

対象 市内在住の小学生と保護者、先着四十組

内容 暴力から体と心を守

費用 無料

申し込み 当日、午後1時40分から整理券を配布

図書館本館 ☎7164

5346

### クラフトひろば

内容 鉛筆立てなどを作り絵をつけます

とき 8月5日(木) 午後1時半~3時半

ところ 西原近隣センター

対象 市内在住の小学生と保護者、先着各八組

内容 ①人形型ペニヤ板にトールペイント②小枝で作る昆虫模型③万華鏡

費用 ①三百円②百円③四百円(材料費)

申し込み 7月16日(金) 午前9時から、西原近隣センターへ電話か直接(土・日曜日を除く)

陶芸教室

とき 8月5日(木) 午前9時から、酒井根近隣センターへ費用を添えて直接(土・日曜日を除く)

クッキング教室

とき 8月6日(金) 午前9時半~午後1時

ところ 酒井根近隣センター

対象 市内在住の小学三~六年生、先着二十五人

内容 おもしろパンとクリームシチューを作ります

費用 五百円(材料費)

申し込み 7月16日(金) 午前9時から、酒井根近隣センターへ費用を添えて直接(土・日曜日を除く)

エコ探検ツアー

とき 8月19日(木) 午前9時から、徒歩三分

対象 市内在住の小学三~六年生、先着二十四人

毛「下車、徒歩三分

沼南町社会教育課 ☎719

11111

手賀沼ハスまつり

とき 8月1日(日) 午前6時~午後3時(雨天中止)

ところ 手賀沼湖畔(道の駅「しようなん」から東へ約七百米)

内容 作品展示、野外演奏、野菜即売など

交通 柏駅東口から東武バス

費用 無料

申し込み 当日、会場へ直接

沼酒井根近隣センター ☎7175-2400・布施

前9時20分~午後3時

対象 市内在住の小学四~六年生、先着二十人

内容 リサイクル施設見学、エコシヨッピングなど

費用 百五十円(昼食代)

申し込み 7月16日(金) 午前9時半から、クリーン推進課へ電話で

園クリーン推進課 ☎71

67-1139

施設見学会

とき 8月24日(火) 午前9時~午後4時

対象 市内在住の小学三~六年生と保護者、二十人

内容 議場や公設市場手賀沼などの見学

費用 無料

申し込み はがきに「施設見学会希望」と明記し、住所・親子の氏名・年齢・電話番号を書いて、〒277-8505 柏市役所広報広聴課へ、8月2日(月)までに郵送で(必着) ※応募者多数の場合は抽選

園広報広聴課 ☎7167

11119

アニメ上映会

とき・ところ 7月28日(水) 午後1時半~3時半

内容 酒井根近隣センター、29日(木) 午前10時~正午、午後1時半~3時半

対象 幼児(保護者同伴)小学生、各回先着百人

内容 「フラインディングニモ」ほか

費用 無料

申し込み 当日、会場へ直接

沼酒井根近隣センター ☎7175-2400・布施

7175-2400・布施

近隣センター ☎7132-4時(計三回)

ところ 芝浦工業大学柏

費用 七千円(材料費)

申し込み方法など、詳細は問い合わせを

園芝浦工業大学柏市高等学校 ☎7174-310

0

ロボットセミナー

とき 7月29日(木) 午前10時~午後3時

対象 小学五~六年生、三十人

内容 ロボット組み立て

ゲームなど

紙の張り貯金箱作り

紙粘土と小枝のやえ作り

牛乳パックののす作り

ビー玉を使ったゲーム作り

ヨヨー、輪的など

釣り、投げ当て

幼児(保護者同伴)~小学生、先着30人

同上、先着50人

同上、先着30人

同上、先着50人

当日、会場へ直接

7月16日(金)午後2時から、永楽台児童センターへ電話か直接

7月16日(金)午後2時から、永楽台児童センターへ電話か直接

7月16日(金)午後2時から、永楽台児童センターへ電話か直接

7月16日(金)午後3時から、光ヶ丘児童センターへ電話か直接

7月16日(金)午後3時から、光ヶ丘児童センターへ電話か直接

7月16日(金)午後3時から、光ヶ丘児童センターへ電話か直接

7月16日(金)午後3時から、光ヶ丘児童センターへ電話か直接

7月16日(金)午後3時から、光ヶ丘児童センターへ電話か直接

7月16日(金)午後3時から、光ヶ丘児童センターへ電話か直接

7月16日(金)午後3時から、光ヶ丘児童センターへ電話か直接

7月16日(金)午後3時から、光ヶ丘児童センターへ電話か直接

7月16日(金)午後3時から、光ヶ丘児童センターへ電話か直接

7月16日(金)午後3時から、光ヶ丘児童センターへ電話か直接

催し	とき	ところ	対象	内容	費用	申し込み
魚つりゲーム	7月23日(金)午前10時~12時	豊四季児童センター	小学生以上、先着20人	空箱で魚つりゲーム作り	20円	7月16日(金)午後2時から、豊四季児童センターへ電話か直接
大きな絵本を作ろう	8月4日(水)~8日(日)10日(水)~11日(木)19日(木)~21日(土)の午前10時~正午(計10回)	豊四季児童センター	小学生以上、先着20人以上(参加できる)	大型絵本を作り児童センター(8月25日)で発表	無料	7月17日(土)午前10時から、豊四季児童センターへ電話か直接
一泊冒険	8月7日(土)午後3時~8日(日)午前10時(1泊2日)	永楽台児童センター	小学生~中学生1年生、先着15人	食事作りや肝だめし	500円	7月17日(土)午後2時から、豊四季児童センターへ電話か直接
おはなし会	7月20日(火)午後3時半~4時20分	永楽台児童センター(永楽台近隣センター)	幼児(保護者同伴)~小学生、先着100人	「ヘンゼルとグレーテル」ほか	無料	当日、会場へ直接
実験工作	8月7日(土)午前10時~11時半	永楽台児童センター	小学生以上、先着30人	水と空気のマジック実験	50円	7月16日(金)午後3時から、永楽台児童センターへ電話か直接
Tシャツを染めよう1	7月22日(木)午後1時~4時	光ヶ丘児童センター	小学生以上、先着15人	輪ゴムで絞り染め	200円	7月16日(金)午後2時から、光ヶ丘児童センターへ電話か直接
Tシャツを染めよう2	7月23日(金)午後1時~4時	光ヶ丘児童センター	小学生4年生以上、先着15人	糸で絞り染め	200円	7月16日(金)午後3時から、光ヶ丘児童センターへ電話か直接
おはなし会	7月23日(金)午前10時半~11時20分	光ヶ丘児童センター	幼児(保護者同伴)~小学生、先着40人	「ヘンゼルとグレーテル」ほか	無料	当日、会場へ直接
虹色ろう作り	7月27日(火)午前10時~正午	光ヶ丘児童センター	小学生以上、先着15人	塩と絵の具を使ったろう作り	50円	7月17日(土)午後2時から、光ヶ丘児童センターへ電話か直接

豊四季台児童センター ☎7144-5363・永楽台児童センター ☎7163-4050・光ヶ丘児童センター ☎7170-7600  
 南部近隣センター内遊戯室 ☎7173-1333・布施近隣センター内遊戯室 ☎7135-3960

催し	とき	対象	費用	申し込み
ソーラークッキング	8月1日(日)・8日(日)午前9時半~午後0時半	小学生(3年生以下は保護者同伴)、各20人	200円	7月16日(金)午前9時から、リサイクルプラザへ電話か直接
古着で裂き織り	8月6日(金)午前10時~正午・午後1時~3時	小学4年生以上、各10人	100円	同上
牛乳パック工作	8月17日(火)午前9時半~正午	小学校低・高学年、各10人	無料	同上
古布でわらじ作り	8月20日(金)午前9時半~午後3時	小学4年生以上、20人	無料	同上
木工	8月22日(日)午前10時~正午	小学生(3年生以下は保護者同伴)、10人	無料	同上
自転車修理	8月24日(火)午前10時~正午	小学4年生以上、10人	無料	同上

リサイクルプラザリボン館の夏休み子ども企画 ☎7199-5082

フリーマーケット出店者も募集します  
 8月22日(日)午前9時半~正午※雨天決行  
 リサイクルプラザ  
 市内在住の小・中学生(保護者同伴可)、24区画  
 おもちゃ、古本などの販売  
 無料  
 往復はがきに「出店希望」と明記し、住所・氏名・年齢・電話番号・構成人数・販売品目を書いて〒277-0872 柏市リサイクルプラザリボン館へ、7月30日(金)までに郵送で(必着)



平成16年

### アクティブなまち柏



平成12年度、中心市街地活性化計画が作られ、エレベーターやエスカレーターが設置されました。また、平成15年には柏駅周辺約20ヘクタールが都市再生緊急整備地域に指定されました。これにより、東口では都市計画道路が整備され、西口ではターミナル機能が強化される予定です。現在は駅周辺を4つのブロックに分けて、それぞれどういう地域にするか住民の皆さんと話し合いが進んでいます。

昭和30年の大火を活力と変え、駅前の商店街は発展し続けてきました。土・日曜日には県外からも多くのかたがショッピングなどに訪れるまち、柏。これからどんな顔に変わっていくのか、目が離せません。

平成11年

### JR 柏駅南口改札口が開設

記憶に新しいかたも多いことでしょう。利用者にとって念願だった JR 柏駅南口改札口が平成11年に開設しました。JR と東武野田線の乗り換えがスムーズになり、通勤・通学時の混雑緩和にも役立っています。小柳町の上空通路や南側自由通路を通して、駅の両側の商店街の間を行き来することができるようになりました。南口付近の商業の活性化にもつながっています。



スタート

昭和30年

### 柏の大火



市制施行直後の昭和30年12月25日午前3時10分ごろ、旧市役所裏の既製服工場から出火しました。風速4メートルの北西風にあおられて、被害は拡大し、30数戸が延焼しました。歳末売り出しのための多くの商品が灰になった店主にとって打撃は大きかったのですが、28日には仮店舗で営業が始まりました。柏市の活力がここにあり。

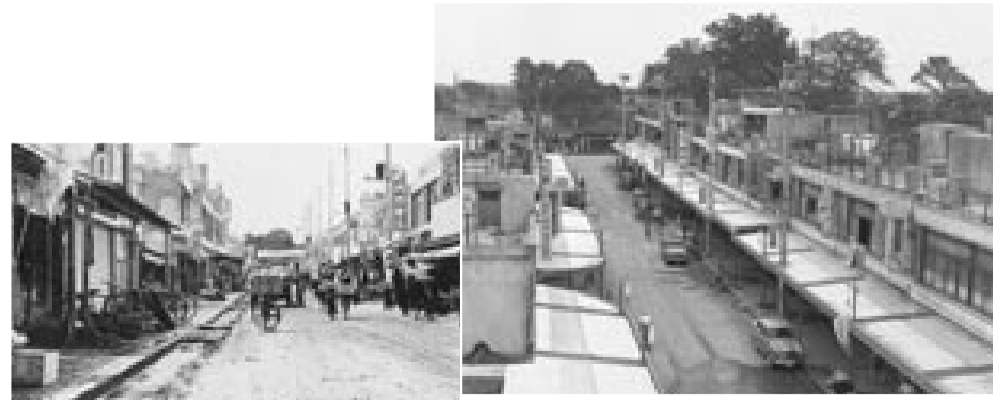
知ってるようで知らない 柏

現在の駅前のにぎやかさからは想像できませんが、昭和30年ごろまで、柏駅の東口、丸井 VAT 館があるあたりに製氷会社のプールがありました。商品にならない氷などが投げ入れられた冷たいプールで、地面は泥だったのでぬるぬるしていたそうです。



昭和32年

### 東口駅前商店街防火帯が完成



昭和30年の大火を教訓に、東口駅前通り商店街の防火建築が進みました(写真右)。写真は駅前通り中ほどから丁字路(現在は十字路)を写したもので、右手の木立は現在の柏神社です。防火帯が完成する前(写真左)と比べるとがらりと街の雰囲気が変わりました。

昭和48年

### 東口再開発事業が完了



今や柏駅の顔となったダブルデッキ。地上が車専用、2階は歩行者専用で、当時の都市再開発法による事業としては全国で初めてのものでした。全国からの視察があいつぎ、当時の担当者は「モデルにされるのはうれしいが、スケジュールの調整が大変」とうれしい悲鳴をあげていたそうです。



柏は変わり続ける街だ  
株式会社 ハギワラ  
萩原 昭 さん  
明治36年から柏駅東口の駅前で時計店を営んでいます。私はその4代目です。市制施行当時駅前には畑が広がり、遊びはもっぱら自然の中でした。

昭和30年の大火のとき、私は小学校6年生でした。家から煙が見え、あつという間に火が燃え移っていくのがわかりました。その後、防火建築が進

み、その2階に住んでいましたが、晴れた日には窓から富士山が見えましたよ。高い建物もなかったですからね。国道6号、豊四季台団地、国道16号の完成により、お客さんの数はぐっと伸びました。さらに、ダブルデッキが完成し、全国からの珍しさでお客さんがどっと押し寄せましたね。「柏の街は商業に活気があっていいね」と同業者に言われます。郊外には大型店などが増え、駅前の立地も変わっていきますから、おちおちしてられません。

昭和63年

### 東口駅前通りモデル商店街近代化事業が完了



昭和中8年に東口再開発事業が完了し、大型百貨店が駅前に進出したことにより、客が百貨店に流れてしまうように…。商店会は近代化を検討し、歩行者の安全性と快適性を重視したまちづくりを進めました。歩道の幅を拡げ、電線を地中化し、老朽化したアーケードを取り壊して日よけのためにシェードを設置しました。完成を祝って、パレードやテーブルカットも行われました。

昭和53年

### 柏まつり誕生



知ってるようで知らない 柏

柏まつりと言えばこれ、柏おどり!昭和46年にキングレコードから発売された「柏おどり」は大月みやこさんが歌っていました。さあ、みなさん、今年の夏も柏おどりを踊って暑さを吹き飛ばそう。

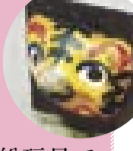
行われるようになったものです。すでに、昭和46年には商工会議所が発足し、「柏おどり」のレコードが発売されました。「柏おどりはよ〜♪」というフレーズを聞くと踊り出したくなるかたも多いのではないのでしょうか。柏まつりにも歴史があります。これまでに行われた柏まつりには今はない企画も。ディスコ、ミス柏コンテスト、氷の芸術、綱引き、ながーい金魚すくい…。もうすぐ柏まつりの季節がやってきます。「昔の柏まつりではこんなことやってたんだって」と家族で話してみてもいいかですか。

夏の名物、柏まつり。「柏商業まつり」が「サマーフェスティバル・柏まつり」と名前を変えて



知ってるようで知らない 柏

西口の歩道橋をよく見てみましょう。広場には小さな顔が点々と…。ひよっこや七福神が付いています。これは、下総玩具で有名な松本節太郎さんの作品。通勤・通学途中で時間に余裕があれば愛らしい顔を見てみてください。癒やされること間違いなし。



知ってるようで知らない 柏

駅前通りを歩いていて、鐘の音を聞いたことがあるかたも多いでしょう。「むすんでひらいて♪」など24曲のメロディーを奏でる「カリヨンの塔」の鐘の音です。高く澄んだ意外と大きい音がします。また、モデル商店街近代化事業完了

当時の道路は石畳でした。しかし、バスや乗用車が頻繁に通るため、痛んでしまい今のアスファルトに変わりました。



# 情報

※見出しが色刷り(二重線)のものは市からのお知らせです

# 報

# 館

## INFORMATION

### 講座・講演

#### 不登校と向き合う親の集い

とき 7月17日(土) 午後2時～4時

ところ 中央公民館

対象 市内在住で不登校傾向の児童・生徒の保護者、二十人程度

内容 「不登校と家族」をテーマとした講演と意見交換、個人面談

費用 無料

申し込み 当日、会場へ直接

円指導課 ☎7167-1482

#### エクセルを使ってみよう講座

とき 8月7日(土)・9月4日(土) 午後1時～4時(計二回)

ところ 柏一小

対象 市内在住・在勤で文字入力ができるかた、二十五人

内容 基本操作を学び、簡単な表を作ります

費用 九十円(CD-R一枚)

申し込み 往復はがきに

申し込み 往復はがきに「エクセルを使ってみよう講座希望」と明記し、住所・氏名・年齢・電話番号と返信面のおて先を書いて、〒277-0005柏五丁目八

ところ 柏市中央公民館

対象 市内在住で不登校傾向の児童・生徒の保護者、二十人程度

内容 「不登校と家族」をテーマとした講演と意見交換、個人面談

費用 無料

申し込み 当日、会場へ直接

円指導課 ☎7167-1482

#### 楽しいメールの作成講座

とき 8月9日(月) 午後1時半～4時半

ところ 中央公民館

対象 市内在住・在勤で文字入力の出来るかた、二十五人

内容 アニメや音楽を添付するなど、メールを楽しむ方法を学びます

費用 無料

申し込み 往復はがきに

「楽しいメールの作成講座希望」と明記し、住所・氏名・年齢・電話番号と返信面のおて先を書いて、〒277-0005柏五丁目八

ところ 柏市中央公民館

対象 市内在住で不登校傾向の児童・生徒の保護者、二十人程度

内容 「不登校と家族」をテーマとした講演と意見交換、個人面談

費用 無料

申し込み 当日、会場へ直接

円指導課 ☎7167-1482

#### 天体写真講座

とき 8月21日(土) 午後4時～5時

ところ 中央公民館

対象 市内在住・在勤・在学(小学生以上)のかた、四十五人

内容 星の写真的撮り方を学びます

費用 無料

申し込み 往復はがきに

円指導課 ☎7164-1811

「天体写真講座希望」と明記し、住所・氏名・電話番号と返信面のおて先を書いて、〒277-0005柏五丁目八

ところ 柏市視聴覚ライブラリー

対象 市内在住・在勤・在学(小学生以上)のかた、四十五人

内容 星の写真的撮り方を学びます

費用 無料

申し込み 往復はがきに

円指導課 ☎7164-1811

#### 星を見る会

とき 8月21日(土) 午後5時～8時半※天候不良の場合は8月28日(土)

ところ 中央公民館

対象 市内在住・在勤・在学(小学生以上)のかた、四十五人

内容 星の写真的撮り方を学びます

費用 無料

申し込み 往復はがきに

円指導課 ☎7164-1811

「天体写真講座希望」と明記し、住所・氏名・電話番号と返信面のおて先を書いて、〒277-0005柏五丁目八

ところ 柏市視聴覚ライブラリー

対象 市内在住・在勤・在学(小学生以上)のかた、四十五人

内容 星の写真的撮り方を学びます

費用 無料

申し込み 往復はがきに

円指導課 ☎7164-1811

#### 視覚障害者パソコン講習会

とき 8月24日(火) 午後1時～4時(計四回)

ところ 勤労会館

対象 市内在住で十八歳以上の視覚障害者、先着十人

内容 音声リーダー、ウインドウズ、Eメール、インターネットの基本操作

費用 無料

申し込み 7月16日(金)午前9時から、身体障害者福祉センターへ電話・ファクスか直接※初めてのかたを優先

その他 送迎バスあり。

「ビデオ編集室利用講習会希望」と明記し、希望日・住所・氏名(ふりがな)・年齢・電話番号と返信面のおて先を書いて、〒277-0882柏の葉四丁目三

ところ 柏市視聴覚ライブラリー

対象 市内在住・在勤・在学(小学生以上)のかた、四十五人

内容 星の写真的撮り方を学びます

費用 無料

申し込み 往復はがきに

円指導課 ☎7164-1811

#### 食育と明日の農林業フォーラム

とき 7月29日(木) 午後1時半～3時半

ところ 市民文化会館

対象 市内在住・在勤・在学(小学生以上)のかた、四十五人

内容 堂本千葉県知事の講話とパネリストの報告

費用 無料

申し込み 往復はがきに

円指導課 ☎7164-1811

「ビデオ編集室利用講習会希望」と明記し、希望日・住所・氏名(ふりがな)・年齢・電話番号と返信面のおて先を書いて、〒277-0882柏の葉四丁目三

ところ 柏市視聴覚ライブラリー

対象 市内在住・在勤・在学(小学生以上)のかた、四十五人

内容 星の写真的撮り方を学びます

費用 無料

申し込み 往復はがきに

円指導課 ☎7164-1811

#### ビデオ編集室利用講習会

とき ①8月21日②9月11日(各土曜日)午前10時～午後4時

ところ さわやかちば県民プラザ

対象 市内在住で十八歳以上の視覚障害者、先着十人

内容 音声リーダー、ウインドウズ、Eメール、インターネットの基本操作

費用 無料

申し込み 7月16日(金)午前9時から、身体障害者福祉センターへ電話・ファクスか直接※初めてのかたを優先

その他 送迎バスあり。

「ビデオ編集室利用講習会希望」と明記し、希望日・住所・氏名(ふりがな)・年齢・電話番号と返信面のおて先を書いて、〒277-0882柏の葉四丁目三

ところ 柏市視聴覚ライブラリー

対象 市内在住・在勤・在学(小学生以上)のかた、四十五人

内容 星の写真的撮り方を学びます

費用 無料

申し込み 往復はがきに

円指導課 ☎7164-1811

#### 初級簿記講習会

とき 9月2日(木) 11月8日(月)の原則として毎週月・木曜日午後6時15分～8時15分(計二十回)

ところ 柏商工会議所(東上町)

対象 市内在住で十八歳以上の視覚障害者、先着十人

内容 音声リーダー、ウインドウズ、Eメール、インターネットの基本操作

費用 二万四千元

申し込み 7月16日(金)午前9時から、身体障害者福祉センターへ電話・ファクスか直接※初めてのかたを優先

その他 送迎バスあり。

「ビデオ編集室利用講習会希望」と明記し、希望日・住所・氏名(ふりがな)・年齢・電話番号と返信面のおて先を書いて、〒277-0882柏の葉四丁目三

ところ 柏市視聴覚ライブラリー

対象 市内在住・在勤・在学(小学生以上)のかた、四十五人

内容 星の写真的撮り方を学びます

費用 無料

申し込み 往復はがきに

円指導課 ☎7164-1811

#### 会員募集

英会話「Y・E・C」 毎(水)18時半、中公。リーディングと会話。①千五百円。見学歓迎。原田 ☎7139-2019 (15時以降)

社交ダンス「マーガレットサークル」 毎(火)15時、藤心近。多少踊れるかた。②二千円。③三千円。講師は男女。野口 ☎7172-6457

新体操「柏の葉キッズ」 毎(水)17時15分、柏の葉公園体育館。年長・小学四年生。③三千円。④三千円。久恒 ☎7134-2802

バレエボール「ラッキー」 毎(日)10時半、旭小。③二千円。岡野 ☎7146-1587

カラオケ友の会 第二・四(金)12時半、根戸近。④千円。⑤千七百円。桜井 ☎7131-3930

#### 催し・講習会

朗読劇「この子たちの夏」 8/6の19時～20時半、アミユゼ柏。大人八百円、子ども五百円。児玉 ☎7173-0656

在宅介護から医療を考える 7/31の14時～16時、中公。在宅介護支援セ永桶静佳氏。六百円。要予約。谷口 ☎7139-9522 (18時以降)

パソコンサンク展 7/30～8/1の10時～16時、中公。無料。上阪 ☎7172-1899

千葉県「反核・平和の火り」レーランナー募集 7/21の午後、豊四季駅。我孫子駅。一人約二キロ。無料。青木 ☎7141-2727 (夜間)

新田原美容体操サークル 第一・三(金)13時と第二・四(金)9時20分、新田原近。④千円。⑤千五百円。沼澤 ☎7163-3686 (19時以降)

社交ダンス「J・D・C」 毎(水)14時、寺島文化会館ほか。経歴二年くらい。④千円。⑤三千五百円。講師一人。前田 ☎7133-1387 (午前)

サニフオーダンスサークル 毎(金)15時、新富近。初心者。④千五百円。斉藤 ☎7143-4549 (19時～20時)

茶道「柏笄会」 第一・三(月)10時、南部老人福祉センター。六十歳以上。茶の花と抹茶。②千円。大山 ☎7164-2625

卓球「あいあいクラブ」 月三回(水)12時、市民体育館。④千円。⑤千円。室伏 ☎7132-2136

## 伝言板

大正琴(錦正流) 月二回(13時) Ba-up ピアアップセンター。入門者・中級者。③千円。④二千円。片庭 ☎7132-5756

社交ダンス「ひまわり」 毎(土)17時、中公。多少踊れる男性歓迎。④千円。⑤二千円。講師はプロ。小関 ☎7169-3828 (17時以降)

社交ダンス「ワイステリアダンス」 月四回(金)10時、アミユゼ柏。男性歓迎。④千円。⑤二千円。杉田 ☎7164-8902

ストレッチ・リズム体操サークル 毎(火)15時、市民体育館。中高年の女性。④千円。⑤千五百円。小崎 ☎7131-2295

柏市民合唱団(混声) 第一・三(金)19時、寺島文化会館と第二・四・五(金)19時、京北ホール。③千円。永井 ☎7166-4011

新田原美容体操サークル 第一・三(金)13時と第二・四(金)9時20分、新田原近。④千円。⑤千五百円。沼澤 ☎7163-3686 (19時以降)

社交ダンス「J・D・C」 毎(水)14時、寺島文化会館ほか。経歴二年くらい。④千円。⑤三千五百円。講師一人。前田 ☎7133-1387 (午前)

サニフオーダンスサークル 毎(金)15時、新富近。初心者。④千五百円。斉藤 ☎7143-4549 (19時～20時)

茶道「柏笄会」 第一・三(月)10時、南部老人福祉センター。六十歳以上。茶の花と抹茶。②千円。大山 ☎7164-2625

卓球「あいあいクラブ」 月三回(水)12時、市民体育館。④千円。⑤千円。室伏 ☎7132-2136



# お知らせ

## 新しい国民健康保険被保険者証と高齢受給者証を発送

市では、新しい国民健康保険被保険者証と高齢受給者証を7月20日(火)から順次普通郵便で送付します。

保険証の色は、一般用は水色、退職者用はクリーム色、高齢受給者証は白色となっております。届きましたら住所・加入者の氏名等の内容を確認してください。

## ほのぼののプラザますおの催し

※会場はほのぼののプラザますお。費用は無料

催し	とき	対象	内容	申し込み
楽しい絵本のせかい	8月4日(水)午後2時～3時	市内在住のかた、先着20人	絵本の読み語り	当日、会場へ直接
夏季スキルアップ講座	8月20日(金)午前9時～午後3時半(計2回)	市内在住で高齢者対象のボランティア活動をしているかた、NPO法人にかかわっているかた、18人	高齢者にふさわしいレクリエーションダンス・ゲーム・日常体操の指導	復元がき「スキルアップ講座希望」と明記し、住所・氏名・年齢・電話番号・所属グループと返信ののぼのプラザますおへ、7月31日(土)までに郵送で(※応募は1人1通。応募者多数の場合は抽選)

ほのぼののプラザますお ☎7170-5570

## 固定資産税・都市計画税第2期 国民健康保険料第2期 介護保険料第2期 納期限は8月2日(月)

※口座振替のかたは預貯金残高にご注意を  
固定資産税・都市計画税は収納課 ☎7167-1122  
国民健康保険料は保険年金課 ☎7167-1129  
介護保険料は介護保険課 ☎7167-1134

## 全国消費実態調査

9月から11月にかけて、全国消費実態調査が実施されます。主に家計簿を記入していただく方法によるもので、調査結果は、今後の諸施策のための貴重な統計資料となります。

7月中旬から調査員が伺い、世帯主の氏名・職業などをお聞きする準備調査を行います。ご協力をお願いします。

## 調査対象地域

次の地域の一部。花野井、船戸、船戸山高野、十倉二、西原五丁目、宿連寺、松ヶ崎、豊四季台二丁目、千代田二丁目、豊四季、関場町、あかね町、東新宿一丁目、豊住三丁目、増尾五丁目、南増尾三丁目、南逆井六・七丁目  
千葉県介護支援専門員実務研修受講試験  
試験日 10月24日(日) 午前10時～正午  
受験資格 医療・保健・福祉分野の有資格者で、一定期間以上の実務経験があるかた  
申込受付期間 7月31日(土)まで  
申込書配布場所 柏健康福祉センター、柏市社会福祉協議会など  
◎詳しくは問い合わせを  
千葉県社会福祉協議会 (試験専用) ☎043-204-1610

# 求人

## 時間外・代替時間外 保育職員

職種・人数 時間外保育職員・代替時間外保育職員 各一人  
勤務場所 富勢保育園  
勤務時間 月々金曜日午前7時～9時半・午後3時半～7時、土曜日午前7時～8時半・正午～午後7時(交代制)※代替時間外保育職員はこの時間帯で園の都合による

賃金(時給) 有資格者Ⅱ 九百八十円、無資格者Ⅱ 七百七十円※交通費は別途支給  
申し込み 写真を張った履歴書、印鑑、資格証明書の写し(あるかただけ)を持って、7月22日(木)までに富勢保育園へ直接  
その他 子育て経験・専門知識のあるかたを優先  
◎時間外・代替時間外保育職員の登録は保育課 ☎7167-1137で随時受け付けています。詳しくは問い合わせを  
富勢保育園 ☎7131-0012

勤務場所 市立柏病院  
勤務時間 相談可  
給与 柏市医療公社の規定による  
選考方法 書類選考、面接※合格者は名簿に登録  
申し込み 写真を張った履歴書、資格免許証の写し(薬剤師・視能訓練士のかただけ)を〒277-0825布施一―三 柏市医療公社へ郵送で  
富勢保育園 ☎7134-2000

## 個人事業税の納期

個人事業税(第一期分)の納期限は8月31日(火)です。納付書は8月中旬に発送しますので、お早めに最寄りの金融機関で納めてください。

◎納税は口座振替が便利です。詳しくは問い合わせを  
富勢保育園 ☎7131-0012

## 花火大会実施の場合 は届け出を

花火大会等で一定数量を

基準が定められています。県では、花火の打ち上げは煙火販売店に属する従事者が行うよう指導しています。

◎詳しくは問い合わせを  
千葉県保安課 ☎043-204-043

## 住宅デー

とき 7月18日(日) 午前10時～午後2時  
ところ 永楽台近隣公園、高田近隣センター駐車場  
富勢保育園 ☎7134-2093

通費は別途支給  
選考方法 書類選考、面接  
申し込み 写真を張った履歴書を〒270-1121我孫子市中峠三三〇みどり園へ、7月30日(金)までに郵送で(必着)  
富勢保育園 ☎7187-0511

勤務場所 旭町保育園  
勤務時間 月々金曜日午前8時半～午後5時・土曜日午前8時半～正午の時間帯で、園の都合による  
賃金(時給) 八百六十円※交通費は別途支給  
申し込み 写真を張った履歴書・印鑑を持って、7月22日(木)までに旭町保育園へ直接  
旭町保育園 ☎7143-8240

## 臨時生活支援補助員

募集人数 若干名  
勤務場所 知的障害者更生施設「みどり園」(我孫子市)  
勤務期間 7月20日(火)～来年1月19日(水)※更新あり  
賃金(時給) 八百六十円※交通費は別途支給  
申し込み 写真を張った履歴書・印鑑を持って、7月22日(木)までに旭町保育園へ直接  
旭町保育園 ☎7143-8240

臨時保健師・助産師、産休代替管理栄養士  
対象 保健師か助産師、管理栄養士の資格があるかた、各職種若十名  
勤務場所 健康管理センター、市役所母子保健コーナー、市役所母子保健コーナーほか  
勤務時間 月々金曜日午前8時半～午後5時20分  
勤務内容 助産婦相談(母親学級・両親学級、乳

場、西十倉第一公園ほか市内三カ所  
内容 無料住宅相談、包丁研ぎなどの奉仕作業  
◎詳しくは問い合わせを  
富勢保育園 ☎7134-2093

幼児健診など  
賃金(時給) 保健師または助産師Ⅱ千三百五十円、管理栄養士Ⅱ九百二十円※交通費は別途支給  
申し込み 写真を張った履歴書・免許証の写しを〒277-8512 柏市健康管理センターへ、7月30日(金)までに郵送で(必着)  
健康推進課 ☎7164-3333

## 中学校演劇発表会

とき 8月1日(日) 午前9時40分～午後4時半  
ところ アミューゼ柏  
内容 富勢中・酒井根中・西原中・柏二中・中原中・柏四中・麗澤中の演劇部による発表  
申し込み 当日、会場へ直接  
富勢中学校 ☎7154-3232

## 星の写真展

とき 8月8日(日) 午前9時～午後3時半  
ところ 中央公民館  
入場料 無料  
富勢中学校 ☎7167-2224

すこやか3B体操会 月三回(10時、柏寿荘。市内在住の六十歳以上。曲にあわせたストレッチ。◎千円、◎千円、中村 ☎7132-2356

第二ピリカラオケ 第一・二(12時、千代田近。歌の好きなかた。◎千円、◎千三百円。日暮 ☎7169-0491

健康美容リズムダンス 毎(土)14時、寺島文化会館。初心者歓迎。◎五千円、◎五千円。阿閉 ☎7143-1919

柏文化財セミナー 月二回(10時、松葉近。教福。六十歳前後のかた。◎千円、◎千円。吉野 ☎7143-4227

スカイ親子体操クラブ 第二・四(10時、土小。小学三年生以上の障害児。◎七千円(保険代実費)。猪ノ原 ☎7174-6127

柏市書作家協会 年四回(午前10時、松葉近。書道文化について語り合います。◎千円。七戸 ☎7134-2020

## 増尾近隣センター卓球部

増尾近隣センター卓球部三回(13時、増尾近。◎千円、◎千円。石澤 ☎7172-1257

P-T健康生活講座 第一。三(13時、中。ストレッチャ体操や体脂肪測定など。◎千円(お茶資料代)。窪守 ☎7164-4390

## 日本舞踊・新舞踊「高田遊亀の会」

高田遊亀の会。高田。月三回(10時、高田近。◎千円、◎千円。十佐近 ☎7145-0545

木曜料理クラブ 第一・三(9時45分、増尾近。◎千円、◎千五百円。小野 ☎7149-6788

書道「墨の会」 第一・三(10時、今谷上町ふるさと会館。初心者歓迎。かい書基本から。◎千円。歌川 ☎090-5751-6696

おとなのピアノサークル「カプリッチョ」 月(土)12時、アミューゼ柏。初心者歓迎。◎千円。黒川 ☎7139-1066

十倉二フィットネス 月四回(11時、西原近。◎五百円、◎千円。椎名 ☎7133-7351

シヨートテニス「オセロ」 毎(13時半、十倉二。個人(親子可)。六カ月三千元。上履き持参。海老原 ☎7152-1606

社交ダンス「エルフの会」 毎(11時、中。少し出来るかた。◎千円、◎千円。講師はプロ。小田 ☎7169-0491(17時以降)

## 新大正琴「なの花アンサンブル」

新大正琴「なの花アンサンブル」 第一・四(13時、つくしが丘青年館。◎千円、◎千五百円。梅田 ☎7173-5465

柏合奏サークル 月(10時)13時半、社会福祉センター。演奏曲問はず。◎千円、◎千五百円。竹中 ☎7148-140

## 柏話し方サークル「明話会」

柏話し方サークル「明話会」 第一・三(18時半、寺島文化会館。中。◎千円、◎千円。岡安 ☎7145-0499

## 硬式テニスクラブ

硬式テニスクラブ 毎(二)三時間、文京区総合運動場。男性六十歳以上女性五十歳以上の初心者。◎千五百円。百田 ☎7167-8389

## カルダンダンスサークル

カルダンダンスサークル 月四回(13時半、豊四季近。初級。◎千円、◎千円。岩田 ☎7145-3719

## ◎日時・場所は予定です

◎日時・場所は予定です

◎日時・場所は予定です

◎日時・場所は予定です

◎日時・場所は予定です

◎日時・場所は予定です

◎日時・場所は予定です



## 芥沢銚介の世界 ⑨8



沖縄民謡文(木綿)

琉歌の一首で「深く入り込んだ湾の中で美しいのは名護湾だ。それにも増して名護の乙女の情けも深い」という歌が染められている。

芥沢銚介 のれん

9月5日(日)まで開催中

市立砂川美術工芸館 柏市柏260 ☎7164-6413

## みんなできれいな公園に こんぶくろ池美化活動がスタート



7月4日、公園整備が予定されているこんぶくろ池で、「こんぶくろ池を考える会」と市の職員が一緒に清掃活動と観察会を行いました。これは、これから公園として整備するにあたり、こんぶくろ池周辺の清掃・保護活動を長年行ってきた市民団体との協働で開いたものです。昨年度取得した公園予定地の周辺はまさにごみの山。炊飯器やガスレンジも出てきました。参加したかたは森の中で汗をかきながらも「池と周囲の自然を守りながら、きれいな公園になれば」と語っていました。



## 初日から大にぎわい 市民プールがオープン

まさにカップ天国——。すっかり夏の日差しとなった7月4日、市内4カ所で市民プールがオープンしました。待ちに待った初日とあって、家族連れや子どもたちのグループでどこも大にぎわい。特にウォータースライダーのある北部プールでは初日から1,000人以上の大入りになりました。この日は最高気温30度の真夏日、水温も快適であちこちから「キャー、キャー」とはしゃぐ歓声があがっていました。市民プールは9月5日(日)まで開かれています。



## クイズに答えて自転車も！

### リサイクルプラザのミニフリマ

掘り出し物、見～付けた！——。7月11日、リサイクルプラザでミニフリーマーケットが開かれました。今回は出店者が持参した自慢の不用品の販売に加え、正解すると自転車やエコバッグが当たるリサイクルについてのクイズも行われました。毎回好評のミニフリマ、リピーターも増えているようです。



## 地元の野菜はおいしいよ～ 市内百貨店で「千産千消」フェア

県内の農産物をもっと広めようと、7月1日～5日、そごう柏店で「千産千消」フェアが開かれ、5月に高田にオープンした農産物直売所「かしわで」のスタッフが、バーゲンでにぎわう百貨店内で野菜の販売や調理方法の実演を行いました。並んだ地元野菜は、カブ・トウモロコシ・カボチャ・枝豆・長ネギなど13品目。売り場ではお客さんが「おいしそうね」と手に取り、新鮮さを確かめていました。



春の県大会で。ハーフタイム中に戦術を伝授

6月の県大会で準優勝し、二年連続でインターハイ出場を決めた。流経大柏高での指導は四年目だが、これまで数々のJリーガーを育ててきた名将だ。サッカー王国・静岡で育ち、順天堂大学へ。卒業後は市原市の体育助手としてスタート。だが、教えることの面白さを発見し、二年目からは自ら申し出て現場に就いた。

いわゆる「熱血先生」だ。最初の赴任校では生傷が絶えない指導も辞さなかった。がむしろにサッカーだけを教えていた。だが、時代の流れとともに指導法を変え、二校目の習志野高校では逆に生徒の自主性に任せるようにし、怒りたいときにも必死に我慢していたとか。「ものすごくストレスがたまっ

## 強い生き方を教えたい



流通経済大付属柏高サッカー一部監督  
ほんだ ゆういちろう  
**本田 裕一郎**さん

「ちゃって(笑)」と振り返るが、平成七年には見事インターハイで全国制覇を成し遂げた。

教え子は初の現役国立大学生Jリーガーとして活躍した廣山選手や現在柏レイソルの得点王・玉田選手など数知れない。今でも卒業生が相談に訪れるそう。だ。「サッカー選手の体力のピークは二十七、八歳と選手寿命が短いんです。だからこそ、その後のことが心配なんです。今は就職難の時代。サッカーだけの人間ではなく、どの社会でも通用する、強い人間になってほしい」と語る。今はしつけやマナーなどを重視している。

「子どもから離れたら何も面白くないですよ」と、学校近くの寮に部員と寝食を共にする。練習がきつくなると歌を歌って子どもたちを和ませることもあるとか。厳しい先生だがよくしゃべり、よく笑う。卒業生が慕って来る理由がわかった気がした。

8月からのインターハイには、流経大柏高としては二度目の出場となる。「四千校のつべんに立つ喜びを子どもたちに味わわせてあげたい」と、今日もグラウンドにはげきが飛ぶ。

伊勢原一丁目在住。五十七歳