

柏市は今年、市制施行



周年を迎えます。

今年11月15日に、柏市は市制施行50周年を迎えます。この記念日を区切りとし、次の50年、100年、そして未来へ。新しい出発点となる今年、さまざまなイベントや事業が行われます。皆さんが当日参加できるものだけでなく、企画段階から参加していただくものもあります。今回この企画のアイデアを募集します。50周年を市民の皆さんと市と共に祝う、明るく夢のあるものに…。歴史に残る記念のときと一緒につくってみませんか。

☎秘書課 ☎7167 1796

主な市制施行50周年記念事業の予定

事業名	内容	実施時期
「ホームタウン柏」スポーツイベント	柏レイソル、ジャパンエナジーの選手が出演するイベントなど	6~10月
リレーウォーク~手賀沼ふれあいウォーク	ウォーキングイベントをリレーでつなぎ、手賀沼ふれあいウォークをゴールとする	6~11月
つくばエクスプレス沿線視察と車両見学	沿線整備の視察と車両見学	7月か8月
食・農・健康をテーマとするイベント	食・農・健康をテーマに、50年の変遷を振り返り、今後を考える	10月
リサイクルフェア	フリーマーケット、資源品の50円販売、記念講座など	10月
市制施行50周年記念植樹	緑地などに、近隣の市民のかたや緑のボランティアが植樹	11月
市制施行50周年記念式典	市政功労表彰、市政映画上映、市立柏高校吹奏楽部の演奏など	11月
平和事業	平和都市宣言20周年事業と合わせた記念式典・平和展など	来年3月

そのほか柏まつり、柏市文化祭なども市制施行50周年記念事業として行います。市民の皆さんで自主的に市制施行50周年を祝賀する行事を予定しているかたは、秘書課へお知らせください

アイデア大募集

①記念イベント企画

11月20日(土)に行われる記念行事のひとつとして、午前中2時間程度、市民体育館で行うイベントの企画を募集します。個人はもちろん、団体からの応募も大歓迎。お金をかけず、多くのかたが参加して楽しめるユニークなアイデアをお寄せください。原則として企画者には準備・運営にも当たっていただきます。観覧席には1,200人まで入れます。あなたの力でダイナミックなイベントを展開してみませんか。作品規格 企画書(様式は自由)に企画の概要・経費の見込みなどを記載

②ロゴマーク&缶バッジのデザイン

パンフレット・ポスターなどに使用するロゴマークとPR用として配布する缶バッジ(直径57ミリメートルの円形)のデザインを募集します。缶バッジは、3種類を募集。いずれも50周年を記念し、発展する柏をイメージした明るいデザインで。

作品規格 A4サイズの用紙かはがき1枚に、ロゴマークか缶バッジのデザイン1点(カラー・画材は自由)を記載 自作・未発表のもの(1人何通でも応募可)
採用作品 ロゴマーク1点・缶バッジ3点 採用者には全国デパート共通商品券(ロゴマーク10,000円・缶バッジ各5,000円)を差し上げます

③キャッチフレーズ

まちや行事を盛り上げる50周年記念キャッチフレーズを作ってください。パンフレットや看板等に使用します。作品規格 はがきにキャッチフレーズ(字数20字以内、1人1通で3点まで)を記載 自作・未発表のもの
採用作品 1点 採用者には全国デパート共通商品券5,000円を差し上げます

応募したい!と思ったら

応募資格 市内在住・在勤・在学のかた
応募方法 作品に住所・氏名・年齢・職業・電話番号と①で団体の場合は団体名を書いて、〒277 8505 柏市役所秘書課へ、6月10日(木)までに郵送で(必着)
③は、市のホームページ(http://www.city.kashiwa.chiba.jp/mail/mail_50th.htm)からも応募可
その他 各作品の著作権は、柏市に帰属します

来たれ選考委員

募集した①~③のアイデアを選考する選考委員を募集します。柏を愛するあなたの目で、企画にふさわしいアイデアを選んでください。

選考会は6月中の平日(夜間)が休日を予定しています。今回公募する市民のかた3人を含む8~10人程度で選考に当たります。

対象 市内在住・在勤・在学のかた、3人

謝礼 3,000円

応募方法 はがきに「選考委員希望」と明記し、住所・氏名・年齢・職業・電話番号と応募の動機を書いて、〒277 8505 柏市役所秘書課へ、5月17日(月)までに郵送で(必着) 応募者多数の場合は選考

* 主な内容 *

来年度から指定ごみ袋を導入/市内のお店・事業所情... P2
報サイトが4つに

新産業創出促進事業とベンチャー支援施設/農産物直売所がオープン/市長室だより P3

情報館(講座・講演、こども広場) P4
もの広場ほか) ... ~7

街のできごと(フォトニュース)/春夏秋冬/パズル... P8
の時間

17年4月から変わります

指定ごみ袋導入と分別方法

可燃ごみ
資源プラスチック

プラスチック

市では平成17年度から指定ごみ袋による収集を予定しています。また、プラスチックの分別方法も一部変更になります。

減量・リサイクルのために

これまで市では、清掃工場の焼却量を減らすため、市民の皆さんにごみ減量への協力をお願いしてきました。平成17年度からはプラスチックの分別方法も一部変更になります。

これらに併せて、排出方法を直し、見直しに当たっては、モデル地区収集や市民意識調査など数回に渡り、皆さんのご意見を伺いました。

また、資源プラスチックを再生利用したごみ袋を使つてもらう「再生ごみ袋使用モニター」には三百人近い

このかたが参加しました(別掲「再生ごみ袋使用モニター調査結果」参照)。

平成17年4月から家庭ごみの出し方が一部変更になります。

プラスチック分別方法の一部変更

現在、資源プラスチックのうち、容器包装材(菓子や食品など)の入りつた容器・袋などは「柏ラネット」でプラスチック原料にリサイクルしています。しかしながら、食品などの汚れのついたプラスチックが混じっていると品質が悪くなることや、法律の対象外であるプラスチック製品類については他市で委託処理しなければならないことが課題となっています。

そこで、平成17年4月以降は分別方法を一部変更し、水曜日の収集は「容器包装プラスチック類」としてリサイクル可能なプラスチック容器だけを収集し、容器包装材以外(歯ブラシ・コップ・パケッなど)は「不燃ごみ、汚れたプラスチック製品(別掲「燃焼発生」参照)の原因となっています。

また、可燃ごみ用の紙袋は中が見えないことに加え、破れやすいなど使いづらく不便であるという意見も寄せられています。

平成17年4月以降「可燃ごみ」容器包装プラスチック類のごみ出しには、市民の皆さんから出たプラスチックの部を使用し、半透明の再生ポリエチレン製の指定ごみ袋を導入します。指定ごみ袋は、紙袋と同様に市内の小売店で販売し、できるだけ市民の皆さんの負担増にならない

市では平成17年度から指定ごみ袋による収集を予定しています。また、プラスチックの分別方法も一部変更になります。

減量・リサイクルのために

爆発事故発生!

4月15日に清掃工場のごみ破砕施設で、不燃ごみに混入されたカセットコンロ用のボンベ缶(写真)による爆発事故が起きました。この事故により、施設は3日間使用停止となりました。このようなボンベ缶や使い捨てライターが原因の火災・爆発事故は年10回以上も発生しています。



「このくらいなら...」と軽い気持ちで入れたごみが重大事故につながる可能性があります。ボンベ缶は、穴を開けて資源品として出してください。今一度、ごみの分別を徹底しましょう。

柏の商工業情報はこちらで

ホームページ4サイトを紹介します

市と柏商工会議所では、市内のお店・事業所のごまざまな情報を、業種別や目的別で検索できるサイトをインターネットを通じて広くお知らせしています。

今回、新たに市内の名産品・特産品・新商品・新製品を紹介する「パビリオン

柏、企業などを退職後、自分の持っている専門知識や専門技術を市内の中小企業者に無償で提供できる人材を紹介する「ボランティア柏」が加わり、サイトが四つ(別掲参照)になりました。

また、市内のお店や事業

検索サイト一覧
どのサイトも閲覧・登録は無料

柏市事業所検索「るっくふぁ・かしわ」
市内のお店・事業所の情報
HPアドレス http://www.kashiwa-cci.or.jp/e-plaza/html/LOOK_FOR/look_top.cgi
携帯電話 <http://www.kashiwa-cci.or.jp/lookfor>

柏市製造業支援サイト「柏ものづくり電子プラザ」
市内製造業者の技術情報やメール配信システム(登録)など
HPアドレス <http://www.kashiwa-cci.or.jp/e-plaza/index.html>

柏新商品ネット展示会「パビリオン柏」
市内の名産品・新商品などの写真付き情報
HPアドレス <http://www.kashiwa-cci.or.jp/pavilion/>

柏市民企業退職者等中小企業支援ボランティアサイト「ボランティアナビ柏」
市内在住の企業退職者の持つ専門知識や技術を紹介します。中小企業者へ無償で経営支援
HPアドレス <http://www.kashiwa-cci.or.jp/volunteer/>

あひあひまつり
赤ちゃんから高齢者まで、みんなで楽しめる催しが盛りだくさん!

と き 5月22日(土)午前10時～午後3時
ところ ほのぼのプラザますお
対象 市内在住のかた
内容 孫と遊べる手品(午前10時半～11時半)・逆井中生徒による「逆井ばやし」(午前11時半～正午)・三世代で歌おう・うめぼし体操・パソコン初心者勉強会・絵本読み語り・手芸・囲碁・将棋など
費用 無料
申し込み 当日、会場へ直接
その他 車での来場はご遠慮を

問い合わせ 7170 5570

再生ごみ袋使用モニター調査結果



再生ごみ袋の公募モニター調査を1月14日～30日に行いました。304人の市民のかたにポリエチレン製再生ごみ袋の試作品(可燃ごみ袋・資源プラスチック用・不燃ごみ用)を使用してもらい、意見を伺いました。

【再生袋は雨でも破けない!】
「市販の紙袋より再生ごみ袋の方が使いやすい」というかたが6割。理由は「雨でも破けない」「口が縛りやすい」などです。紙袋の方が使いやすいと答えたかたは3割。「デパートの袋が使える」「中が見えないので安心」が主な理由です。また、「有毒ガスが出ないなら焼却してもよい」という回答が8割ありました。

【紙袋の価格以下なら指定袋制度も】
「分別がしやすくなる」などの理由から、市販の紙袋以下の値段なら指定ごみ袋制度に協力すると答えたかたが6割。一方、協力したくないと答えたかたは2割。「レジ袋などが使えずごみが増える」「お金がかかる」が主な理由です。詳細については、柏市のホームページ「かしわシティネット(アドレスは1面欄外)」で公表しています

指定ごみ袋制度についてのアンケート

	協力した	どちらでもない
モニター使用調査(平成16年1月) 回答数290人	64%	22%
市民意識調査(平成15年11月) 回答数1,781人	53%	21%
モデル地区調査(平成14年12月) 回答数88人	49%	20%

【協力したい主な理由】
・ごみ減量・分別に効果がある
・集積所の美化につながる
・現在も買っているのに抵抗がない

【協力したくない主な理由】
・レジ袋などが使えずお金がかかる
・ごみ、違反ごみが増える
・中が見える袋は抵抗がある

価格を考えています。なお、制度の詳細は、今後「広報かしわ」や地域の説明会で説明していきます。

皆さんの協力が不可欠
ごみ出しルールは、リサイクルやごみを衛生的に処理するために必要不可欠であり、市民の皆さんの協力が欠かせません。ご理解とご協力をお願いします。

問い合わせ 71139

見も寄せられています。これを改善するため、平成17年4月以降「可燃ごみ」容器包装プラスチック類のごみ出しには、市民の皆さんから出たプラスチックの部を使用し、半透明の再生ポリエチレン製の指定ごみ袋を導入します。指定ごみ袋は、紙袋と同様に市内の小売店で販売し、できるだけ市民の皆さんの負担増にならない

いきいきのびのび 健康体操とレクゲーム

と き 5月14日～6月4日の毎週金曜日午前10時～11時45分(計4回)
ところ ほのぼのプラザますお
対象 市内在住の60歳以上で老化による体力低下を感じているかた、15人
内容 日常生活体操、レクゲームなど
費用 無料
申し込み 往復はがきに「いきいき健康体操希望」と明記し、住所・氏名・年齢・電話番号と返信面のあて先を書いて、〒277 0051 加賀3丁目16 8 ほのぼのプラザますおへ、5月7日(金)までに郵送で(必着) 応募は1人1通。応募者多数の場合は抽選

問い合わせ 7170 5570

ケビン先生の自然観察会

と き 5月29日(土)午前10時～午後2時半
集合場所 中央公民館
対象 小学校高学年以上のかた、100人程度 家族連れ歓迎
内容 ナチュラリスト・作家のケビン・ショート氏(東京情報大学教授)の指導で、里山と手賀沼の自然観察をします 雨天の場合は、室内での講演と付近の林などの観察
費用 無料
用意する物 スケッチブック(B5)・鉛筆・虫メガネ・昼食・飲み物
申し込み はがきに「ケビン先生の自然観察会希望」と明記し、住所・氏名・年齢・電話番号を書いて、〒277 8505 柏市役所文化課内柏ユネスコ協会事務局へ、5月17日(月)までに郵送で(必着) 1枚のはがきで複数名の申し込み可。応募者多数の場合は抽選。結果は全員に通知します

問い合わせ 7167 1494

中小企業等の開発意欲を応援

新産業創出促進事業とベンチャー支援施設

中小企業では、せっかく新しい製品を作っても効果的な販売方法についてのノウハウがなくて売り上げが伸びなかつたり、新技術を導入したくても人員不足で

東大柏ベンチャープラザ完成予想図



東大柏ベンチャープラザ案内図



また、7月には柏の地区に、新しいベンチャー支援施設が出来る予定です。新産業創出促進事業の支援を受ける中小企業を募集

市では、新しい「モノづくり」に挑戦する中小企業を支援するため、平成16年度から「新産業創出促進事業」をスタートします。「大学の協力で新製品を作りたい」「新製品の販売ルートの開拓方法を指導してもらいたい」など、新製品の開発や販路の開拓を考えている中小企業のかたは、この制度をご利用ください。

対象 中小企業基本法第二条に定めている市内の中小企業者かその中小企業者が組織する団体で次の条件をすべて満たすもの①市内に本社がある②一年以上継続して事業を営んでいる③市税を完納している補助対象事業 ①大学などの協力を得て、新しい技術や製品を開発する研究開発事業②過去五年以内に、国・県・市等の助成を受けて開発した新製品の販売先を開拓する販路開拓事業補助金額 補助対象事業にかかると経費の二分の一

注意事項 ①補助対象事業の申請は年度内一回②補助金交付の可否は関係機関の意見を聞いた後、審査会で決定

7月、柏の地区に「東大柏ベンチャープラザ」の入居者を募集

「東大柏ベンチャープラザ」の入居者を募集

新しい製品や技術の開発に役立てることができ、大学との連携を考えている事業者のかたは、柏の地区ならではの地の利を生かして活用してみたいかたが、申し込み方法など、詳しくはお問い合わせください。

柏のあいしさをせひ、高田に農産物直売所がオープン

最近、「地産地消」という言葉を耳にする機会が多いのではないのでしょうか。地元で生産された作物を地元で消費しようという動きにかかると、

駅直近に包まれた心な研究棟と講義室がありました。6月中旬には、千葉大学東洋医学診療所が開所される予定です。一般市民のかたを対象にいゆる漢方療法を行う診療所です。

植物を育て、世話をする作業は人の心や身体にも良い影響があります。将来には園芸と医療を組み合わせた実践も計画されているようです。

研究棟の屋上にも、くわばらエクスプレスの「柏の葉キャンパス」駅が目の前にあります。駅からはセンターを貫くフロムオード(歩行者道)が配置され、学外者も自由に通行できると

高田に農産物直売所がオープン

「東大柏ベンチャープラザ」の入居者を募集



市長室だより

市長室だより

今年3月に柏の葉地区にある千葉大学園芸学部付属農場内に同大学の「環境健康フィールド科学センター」研究棟が完成しました。

園芸と人の心と体をいやすこと(健康保持・医療)の二部門が協力し、環境と健康に関する新しい教育・研究・実践を行うそうです。何かとストレスの多い現代社会にひたりのテーマです。

植物を育て、世話をする作業は人の心や身体にも良い影響があります。将来には園芸と医療を組み合わせた実践も計画されているようです。

研究棟の屋上にも、くわばらエクスプレスの「柏の葉キャンパス」駅が目の前にあります。駅からはセンターを貫くフロムオード(歩行者道)が配置され、学外者も自由に通行できると

高田に農産物直売所がオープン

「東大柏ベンチャープラザ」の入居者を募集

テーマは、「健康に生きる」

今年3月に柏の葉地区にある千葉大学園芸学部付属農場内に同大学の「環境健康フィールド科学センター」研究棟が完成しました。

園芸と人の心と体をいやすこと(健康保持・医療)の二部門が協力し、環境と健康に関する新しい教育・研究・実践を行うそうです。何かとストレスの多い現代社会にひたりのテーマです。

植物を育て、世話をする作業は人の心や身体にも良い影響があります。将来には園芸と医療を組み合わせた実践も計画されているようです。

研究棟の屋上にも、くわばらエクスプレスの「柏の葉キャンパス」駅が目の前にあります。駅からはセンターを貫くフロムオード(歩行者道)が配置され、学外者も自由に通行できると

高田に農産物直売所がオープン

「東大柏ベンチャープラザ」の入居者を募集

直売所案内図



花と緑の教室

とき 5月19日(水)午後2時~4時=勤労会館、5月20日(木)午後2時~4時=田中近隣センター
ところ 市内在住のかた、各日32人
対象 初夏から秋まで楽しめる寄せ植えを作ります
費用 2,000円
申し込み 往復はがきに「花と緑の教室希望」と明記し、希望日・住所・氏名・年齢・電話番号と返信面のあて先を書いて、〒277-0001呼塚新田204-2 柏市みどりの基金へ、5月6日(木)までに郵送で(当日消印有効) 応募者多数の場合は抽選
柏市みどりの基金 ☎7160 3120

陶芸教室

とき 5月29日~7月17日の毎週土曜日午後1時~3時(計8回)
ところ 新田原近隣センター
対象 市内在住・在勤で成人のかた、先着20人
内容 小鉢・板皿・花瓶などを作ります
費用 10,000円(材料費)
申し込み 5月6日(木)午前9時半から、新田原近隣センターへ費用を添えて直接
新田原近隣センター ☎7167 1276

みそ作り講座

とき ①5月25日(火)午後1時半~4時=こうじ仕込み②5月27日(木)午前10時~正午の部か午後1時半~4時の部=みそ仕込み③9月下旬(日程は後日連絡)=天地返し、分配(計3回)
ところ あけぼの山農業公園
対象 市内在住のかた、20人
内容 自家製こうじと県内産大豆を使ったみそ作り(9月に7キログラム程度を分配)
費用 2,000円
申し込み 往復はがきに「みそ作り講座希望」と明記し、住所・氏名・年齢・電話番号・②の午前の部か午後の部の希望と返信面のあて先を書いて、〒277-0825布施2005-2 あけぼの山農業公園へ、5月14日(金)までに郵送で(必着) 応募は1人1通。応募者多数の場合は抽選。以前に参加したかたを除く
あけぼの山農業公園 ☎7133 8877

情報

見出しが色刷り(二重線)のものは
市からのお知らせです

報

館

INFORMATION

講座・講演

楽しい絵本のせかい

とき 5月12日(水) 午後2時~3時

ところ ほのぼのプラザ

対象 市内在住のかた

先着二十人
内容 絵本「おおきな木がほしい」ふじぎなたけこの読み聞かせ

費用 無料
申し込み 当日、会場へ直接

問 ほのぼのプラザ
☎7170 5570

市民講座「暮らしと安全」

とき 5月13日~17日 日の毎週水曜日午後1時半~3時半(計十回)

ところ 豊四季台近隣センター

対象 市内在住・在勤で六十歳以上のかた、先着四十人

昭和9年5月2日(昭和9年6月1日生まれのかたへ)
6月から利用できる高齢受給者証を交付します。
診療を受けるときは、被保険者証を交付します。
発行予定日 5月17日(日)

問 保険年金課 ☎7167 1129

先着四十人

内容 シニアの生き方や健康「ミニミニクエーション」について学びます 館外学習あり

費用 無料(館外学習費は実費)

申し込み 5月6日(木) 午前9時から、豊四季台近隣センターへ電話が直接

問 豊四季台近隣センター
☎7144 1000

シニア・スクール「暮らしと健康を守ろう」

とき 5月19日~7月7日 日の毎週水曜日と5月27日(木) 午前10時~正午(5月26日を除く、計八回)

ところ 田中近隣センター

対象 市内在住・在勤で六十歳以上のかた、先着四十人

申し込み 往復はがきに「はじめの英会話講座希望」と明記し、住所・氏名・年齢・電話番号と返信面をあて先を書いて、〒2277 0005 柏市役所国際交流室内柏市国際交流協会事務局へ、5月8日(土)までに郵送で(当日消印有効)。応募者多数の場合は抽選

問 国際交流室内柏市国際

先着四十人

内容 シニアの健康や暮らしについて考え、体験します 館外学習あり

費用 無料(館外学習費は実費)

申し込み 5月6日(木) 午前9時から、田中近隣センターへ電話が直接

問 田中近隣センター
☎7133 1000

はじめての英会話講座

とき 5月18日~7月13日 日の毎週火曜日と5月27日(土) 午前10時~正午(6月22日を除く、計八回)

ところ 柏市市民センター

対象 市内在住か、在勤でこれから英会話を学ぶかた、二十人

申し込み 往復はがきに「はじめの英会話講座希望」と明記し、住所・氏名・年齢・電話番号と返信面をあて先を書いて、〒2277 0005 柏市役所国際交流室内柏市国際交流協会事務局へ、5月8日(土)までに郵送で(当日消印有効)。応募者多数の場合は抽選

問 国際交流室内柏市国際

先着三十人

内容 外国人が語る邦楽の魅力 楽器の紹介と演奏

費用 無料

申し込み 5月22日(土) 午前9時半~午後0時半

ところ 中央公民館

対象 市内在住・在勤で文字力の出来るかた、二十人

内容 ワードで、同窓会の案内状を作ります

費用 無料

申し込み 往復はがきに「同窓会の案内状を作ろう講座希望」と明記し、住所・氏名・年齢・電話番号と返信面をあて先を書いて、〒2277 0005 柏市役所国際交流室内柏市国際交流協会事務局へ、5月8日(土)までに郵送で(当日消印有効)。応募者多数の場合は抽選

問 中央公民館
☎7165 0880

問 国際交流室内柏市国際

先着三十人

内容 外国人が語る邦楽の魅力 楽器の紹介と演奏

費用 三百円

申し込み 5月6日(木) 午前9時から、国際交流室内柏市国際交流協会事務局へ電話で

問 国際交流室内柏市国際
☎7167 0941

ほのぼの子育てゼミナー

とき 5月25日~6月29日 日の毎週火曜日と6月19日(土)、時間はいずれも午前10時~正午(計七回)

ところ 中央公民館

対象 市内在住の成人のかた、先着三十人程度(保育あり、二十人程度)

申し込み 往復はがきに「同窓会の案内状を作ろう講座希望」と明記し、住所・氏名・年齢・電話番号と返信面をあて先を書いて、〒2277 0005 柏市役所国際交流室内柏市国際交流協会事務局へ、5月8日(土)までに郵送で(当日消印有効)。応募者多数の場合は抽選

問 中央公民館
☎7164 1811

先着三十人

内容 聴覚障害者のミニクエーション支援のため、ミニクエーションの申し込み

費用 無料

申し込み 5月15日(土)までに郵送で(必ずヨリ後に決定します)

問 柏市ボランティアセンター
☎7165 0880

要約筆記講習会

とき 6月7日(来年1月17日の月曜日)のうちに十六回午後1時半~3時半

ところ 中央公民館

対象 市内在住・在勤で文字力の出来るかた、二十人

申し込み 往復はがきに「要約筆記講習会希望」と明記し、住所・氏名・年齢・電話番号と返信面をあて先を書いて、〒2277 0005 柏市役所国際交流室内柏市国際交流協会事務局へ、5月8日(土)までに郵送で(当日消印有効)。応募者多数の場合は抽選

問 中央公民館
☎7164 1811

先着三十人

内容 聴覚障害者のミニクエーション支援のため、ミニクエーションの申し込み

費用 無料

申し込み 5月15日(土)までに郵送で(必ずヨリ後に決定します)

問 柏市ボランティアセンター
☎7165 0880

要約筆記講習会

とき 6月7日(来年1月17日の月曜日)のうちに十六回午後1時半~3時半

ところ 中央公民館

対象 市内在住・在勤で文字力の出来るかた、二十人

申し込み 往復はがきに「要約筆記講習会希望」と明記し、住所・氏名・年齢・電話番号と返信面をあて先を書いて、〒2277 0005 柏市役所国際交流室内柏市国際交流協会事務局へ、5月8日(土)までに郵送で(当日消印有効)。応募者多数の場合は抽選

問 中央公民館
☎7164 1811

先着三十人

内容 聴覚障害者のミニクエーション支援のため、ミニクエーションの申し込み

費用 無料

申し込み 5月15日(土)までに郵送で(必ずヨリ後に決定します)

問 柏市ボランティアセンター
☎7165 0880

要約筆記講習会

とき 6月7日(来年1月17日の月曜日)のうちに十六回午後1時半~3時半

ところ 中央公民館

対象 市内在住・在勤で文字力の出来るかた、二十人

申し込み 往復はがきに「要約筆記講習会希望」と明記し、住所・氏名・年齢・電話番号と返信面をあて先を書いて、〒2277 0005 柏市役所国際交流室内柏市国際交流協会事務局へ、5月8日(土)までに郵送で(当日消印有効)。応募者多数の場合は抽選

問 中央公民館
☎7164 1811

先着三十人

内容 聴覚障害者のミニクエーション支援のため、ミニクエーションの申し込み

費用 無料

申し込み 5月15日(土)までに郵送で(必ずヨリ後に決定します)

問 柏市ボランティアセンター
☎7165 0880

要約筆記講習会

とき 6月7日(来年1月17日の月曜日)のうちに十六回午後1時半~3時半

ところ 中央公民館

対象 市内在住・在勤で文字力の出来るかた、二十人

申し込み 往復はがきに「要約筆記講習会希望」と明記し、住所・氏名・年齢・電話番号と返信面をあて先を書いて、〒2277 0005 柏市役所国際交流室内柏市国際交流協会事務局へ、5月8日(土)までに郵送で(当日消印有効)。応募者多数の場合は抽選

問 中央公民館
☎7164 1811

さわやかちば県民プラザ 5月

ホール	とき	催し・入場料・問い合わせ
	3日(月)	ピアノとフルートの発表会 13時 無料 高野 ☎7153 3822
	23日(日)	60才からのこだまカラオケ会 10時 無料 長谷川 ☎7132 3204
ギャラリー	とき	催し・問い合わせ
	2日(日)~14日(金)	第25回記念流山市展 (絵画・彫塑・工芸) 宮崎 ☎7153 3392
	18日(火)~29日(土)	月影会日本画展示会 樋口 ☎047 367 8589

市民文化会館 5月

日・開演時間	催し・入場料・問い合わせ	
9日(日) 14時	チェリッシュコンサート2004 全指4,500円 MIN ONチケットセンター ☎03 3226 9999	
16日(日) 14時	柏交響楽団第41回定期演奏会 全自800円 田中 ☎090 3963 8465	
アミュゼ柏	日・開演時間	催し・入場料・問い合わせ
	14日(金) 19時	中川毅ヴァイオリンリサイタル 全自2,500円 国際芸術連盟 ☎03 3356 4033
	21日(金) 10時・13時半・18時半	柏チャリティ映画上映会「ホーム・スイートホーム2」 全自999円 朝比奈 ☎7167 5982
	30日(日) 16時・19時	STYLE2004 全自2,500円 オフィス構スタジオE Steps ☎7167 7280

市民ギャラリー 5月

開催期間	催し
1日(日)~4日(火)	芝柏絵画の会展
5日(水)~8日(土)	フォトフレンズ写真展
9日(日)~12日(水)	ディネケ会ロイヤルブラウアー アレンジメント花展
13日(木)~16日(日)	金陵書道会展
17日(月)~21日(金)	墨絵会展
22日(土)~26日(水)	YUSA・ART2004
27日(木)~31日(月)	光景と猫展
開館時間	午前10時~午後8時。各催しの初日は正午から、最終日は午後6時まで 休館日 なし 入場料 無料 問い合わせ 市民ギャラリー(鳥屋ステーションモール2階) ☎7148 2211 利用申し込み 文化課 ☎7167 1494

プラネタリウム 5月

「プロジェクト・ヴィーナス ~太陽をはかれ!~」
「六分儀座の話」

とき 8日(土)・22日(土)午後11時半~3時半と9日(日)・23日(日)午前11時~午後1時半・3時半

ところ 図書館本館2階
入場料 無料

問 視聴覚ライブラリー
☎7167・2224

図書館 5月

おはなし会
毎週水曜日午後4時~4時20分
休館日
毎週月曜日、4日(火)、5日(水)
問 図書館本館 ☎7164・5346

親子で一緒に遊ぼう!

親子で遊びながら、みんなで交流を深めます。楽しいひとときを過ごしませんか。

子育てふれあい広場

とき・ところ・定員 別表参照
 対象 象 平成14年4月～9月生まれの子どもと保護者
 対費用 100円(8回分)
 申し込み 5月6日(水)午後2時から、各児童センターへ電話が直接

ところ	とき	定員
光ヶ丘児童センター	5月12日～6月30日の毎週水曜日 午前9時～11時(計8回)	先着20組
永楽台児童センター(永楽台近隣センター内)	5月18日(水)と5月27日～7月8日の毎週木曜日 午前9時～11時(計8回)	先着25組

光ヶ丘児童センター ☎7170 7600・永楽台児童センター ☎7163 4050

春のなかよし広場

保育士と一緒に体操や歌遊びなどをします 身体測定や子育て相談もあります

とき 5月25日(水)午後10時～11時半
 ところ 柏ふるさと公園(雨天時は、市民体育館柔道場)
 対象 象 1歳6カ月～3歳ぐらいまでの幼児と保護者
 対費用 無料
 申し込み 当日、会場へ直接
 国土南部保育園 ☎7173 7811・保育課 ☎7167 1137

親子ふれあい広場

とき 5月24日(月)、6月7日(月)・19日(水)、7月18日(日)、9月6日(月)・25日(水)、10月18日(月)、11月8日(月)・15日(月)、12月13日(日)、時間は、いずれも午前10時～11時半(計10回)
 ところ 中央公民館
 対象 象 市内在住の2～3歳児と保護者、30組
 対費用 無料
 申し込み 往復はがきに「親子ふれあい広場希望」と明記し、住所・親子の氏名・子どもの生年月日・電話番号と返信面のあて先を書いて、〒277 0005柏5丁目8-12 柏市中央公民館へ、5月12日(水)までに郵送で(必ず)応募者多数の場合は抽選
 中央公民館 ☎7164 1811

子育てを支援します

市では、子育て中のかたのために、さまざまな事業を行っています

育児相談
 月～金曜日午後1時～4時
 電話での相談=酒井根保育園(☎7172 2001)・富勢保育園(☎7131 0179)・ひかり隣保館保育園(☎7135 3715)・花の井保育園(☎7135 7010)
 来園相談=各保育園

機関紙「子育てサポートかしわ」
 年3回発行で、保育園で行う育児講座や催しなど、子育てに役立つ情報を掲載します
 配布場所 市内の各保育園・近隣センター・児童センター・幼児ルーム、健康管理センター

育児講座
 機関紙「子育てサポートかしわ」を見るか、各保育園へ問い合わせ
一時保育
 保護者が、週3日以内の仕事をするときや、病気で通院するときなどに、保育園で子どもを預かります

保育時間 月～金曜日=午前8時半～午後5時(半日も可)、土曜日=午前8時半～午後0時半 祝日、年末年始を除く
ところ 若葉保育園(☎7167 7655)、豊町保育園(☎7174 8484)、豊四季乳児保育園(☎7144 7506)、ひかり隣保館保育園(☎7135 3715)、花の井保育園(☎7135 7010) ひかり隣保館保育園、花の井保育園は時間・費用などが異なります
対象 市内在住の生後4カ月～小学校就学前児
費用(1日) 2歳児まで=2,300円、3歳児以上=1,100円 半日の場合は半額
 園保育課 ☎7167 1137

情報紙「けいり講座」

とき 5月17日・6月14日
 日 毎週月曜日 午後1時半～4時半(計5回)
 ところ 中央公民館

身体障害者の軽スポーツ講習会

とき 5月31日(月) 午前10時～11時50分
 ところ 中央公民館

家庭教育講座「親子でDO-1」

とき 5月29日(土) 午前9時半～午後1時
 ところ 南部近隣センター

子どもの広場

とき 5月29日(土) 午前9時半～午後1時
 ところ 南部近隣センター

生活支援補助員

募集人数 若干名
 勤務時間 5月15日～9月30日(更新あり)で、土・日曜日を含む三交代(時間短縮あり)①午前7時～正午②午前11時45分～午後8時15分③午後4時半～午前9時半、勤務割による週休日
 勤務場所 知的障害者更生施設「みどり園」

求人

生活支援補助員
 募集人数 若干名
 勤務時間 5月15日～9月30日(更新あり)で、土・日曜日を含む三交代(時間短縮あり)①午前7時～正午②午前11時45分～午後8時15分③午後4時半～午前9時半、勤務割による週休日
 勤務場所 知的障害者更生施設「みどり園」

勤務内容 知的障害者の食事の介助など
 賞金(時給) 九百八十円(夜勤は五%増し)
 交通費は別途支給
 申し込み 履歴書を〒270-1121我孫子市中央三丁目二〇〇 知的障害者更生施設「みどり園」へ5月15日(土)までに郵送で(必ず)書類選考の上面接日時を連絡します
 問い合わせ ☎7187 0511

勤務場所・募集人数
 ① 若葉保育園 一人
 ② 豊町保育園 一人
 ③ 豊四季乳児保育園 一人
 ④ 花の井保育園 一人
 ⑤ 富勢保育園 一人
 ⑥ 富士見保育園 一人
 ⑦ 豊四季乳児保育園 一人
 ⑧ 花の井保育園 一人
 ⑨ 富勢保育園 一人
 ⑩ 富士見保育園 一人
 ⑪ 豊四季乳児保育園 一人
 ⑫ 花の井保育園 一人
 ⑬ 富勢保育園 一人
 ⑭ 富士見保育園 一人
 ⑮ 豊四季乳児保育園 一人
 ⑯ 花の井保育園 一人
 ⑰ 富勢保育園 一人
 ⑱ 富士見保育園 一人
 ⑲ 豊四季乳児保育園 一人
 ⑳ 花の井保育園 一人
 ㉑ 富勢保育園 一人
 ㉒ 富士見保育園 一人
 ㉓ 豊四季乳児保育園 一人
 ㉔ 花の井保育園 一人
 ㉕ 富勢保育園 一人
 ㉖ 富士見保育園 一人
 ㉗ 豊四季乳児保育園 一人
 ㉘ 花の井保育園 一人
 ㉙ 富勢保育園 一人
 ㉚ 富士見保育園 一人
 ㉛ 豊四季乳児保育園 一人
 ㉜ 花の井保育園 一人
 ㉝ 富勢保育園 一人
 ㉞ 富士見保育園 一人
 ㉟ 豊四季乳児保育園 一人
 ㊱ 花の井保育園 一人
 ㊲ 富勢保育園 一人
 ㊳ 富士見保育園 一人
 ㊴ 豊四季乳児保育園 一人
 ㊵ 花の井保育園 一人
 ㊶ 富勢保育園 一人
 ㊷ 富士見保育園 一人
 ㊸ 豊四季乳児保育園 一人
 ㊹ 花の井保育園 一人
 ㊺ 富勢保育園 一人
 ㊻ 富士見保育園 一人
 ㊼ 豊四季乳児保育園 一人
 ㊽ 花の井保育園 一人
 ㊾ 富勢保育園 一人
 ㊿ 富士見保育園 一人

自衛隊幹部候補生 応募資格 ①一般・技術 (音楽・パイロット要員含む) ②二十～二十五歳 大学院修士課程修了者(見込み) ③二十歳まで ④歯科 ⑤専門の大学卒(見込み) ⑥二十～二十五歳 薬学修士 取得者は二十歳まで
 受付期間 5月11日(火)まで
 試験日 一次5月22日(土)・二次6月22日(火)・三次6月24日(木)
 問い合わせ 園自衛隊柏募集案内 ☎7163 6884

レイソルとびろくす



身長186cm、体重75kg。MFとして期待大!

今年迎えた新選手の一入、ドウドウ選手は、ブラジル・ヴィトリアから移籍した2003年世界ユース「柏の街もレイソルもすばらしい」と語る。世界のプレーをお見せできるように頑張りたい」と話す二十一歳です。ぜひ、みんなで応援に行こう!

ふらっと東葛

このコーナーでは、松戸市・我孫子市・野田市・流山市・鎌ヶ谷市・沼南町の近隣5市1町の情報をお知らせします。

野田市 川中美幸コンサート

とき 7月25日(日) 昼の部 午後2時から 夜の部 午後6時から
 ところ 野田市文化会館
 費用 全指S席6,000円、A席5,000円
 チケットの販売 5月22日(土)から、野田市文化会館、樺のホール、ジャスコア店などで
 野田市文化会館 ☎7124-1555

分別の達人 No.35

ガラス食器は不燃ごみで

食器(せともの、ガラス) = 不燃ごみ
 割れたガラス・食器は、中身がわかるように出して下さい



木製ヘラ = 可燃ごみ
 フォーク、ナイフ、スプーン (金属製・柄だけプラスチックがついたもの) = 資源品 (木製) = 可燃ごみ (プラスチック製) = プラスチック

情報館

見出しが色刷り (二重線)のものには市からのお知らせです

お知らせ

環境美化推進員を募集

対象 市内在住で二十歳以上のかた、五十人程度

任期 6月から一年間
内容 ①街頭キャンペーンなどへの参加②地域の定期的なパトロール③ばい捨て不法投棄の情報提供④会議への参加

謝礼 事務連絡費(通信費)程度
申し込み はがきに「環境美化推進員希望」と明記し、住所・氏名(ふりがな)・生年月日・電話番号・勤務先が学校名を書いたてて277 0054南増尾五七 一 柏市清掃収集事務所へ、5月14日(金)までに郵送がファクスで、応募者多数の場合は地域を考慮して選考

下水道が使えます

5月6日(木)から次の区域〇・四〇ヘクタールで新たに下水道が使えます。対象区域 中新宿二丁目の一部

この区域にお住まいのかた

また、これらの区域の画面を見ることができ、5月6日(木)20日(木)まで、下水道総務課(市役所第一庁舎階) 下水道総務課71671409

所得制限あり 支給月 6月・10月・2月
申請方法 印鑑と養育者名義の預金通帳(郵便局を除く)を持って、児童育成課(市役所第一庁舎一階)へ直接、公務員のかたは勤務先へ問い合わせ

補助期間 一年間(中途退職の場合はその月まで)
同商工課7167141

児童手当の申請を忘れずに
平成10年4月2日以降に生まれた児童を養育しているかたは、5月中に申請してください。平成15年中の所得をもとに審査をします。

心身障害者を連続雇用した事業者への補助
市では、心身障害者の雇用に定着や雇用促進を進めるため、補助金を交付しています。

活動内容 実践日本語会 生活のノウハウ 指導、生活のノウハウ 文化交流など住在外国人に 向けての活動
活動日 原則毎月第三火曜日
柏市国際交流協会に入会が必要です。詳しくは問い合わせを
国際交流室内柏市国際交流協会事務局71670941

Table with 6 columns: 種目, とき, ところ, 競技内容等, 対象, 費用. Lists various sports events like Golf, Archery, Judo, etc.

市民相談
相談日が祝・休日に当たる場合は休みます。また、都合により休む場合がありますので、事前にご確認ください

- 人権相談・行政相談
女性のこころと生き方の相談(予約制)
心身の健康相談(予約制)
緑の相談
少年相談
家庭児童相談
学校・家庭教育相談
教育・幼児教育相談
子育てにここにご電話相談
外国人のための相談

健康 5月 康

健康推進課 ☎7164-3333

ポリオの予防接種	14日(金)・21日(金)・26日(水)いずれも午後1時～2時20分、保健センター。生後3カ月～7歳5カ月児。予防診察・母子健康手帳・スリッパの持参を
マタニティークッキング教室(予約制)	10日(月)午前10時半～午後1時、保健センター妊婦と家族。費用600円。エプロン・三角さん・米半カップ・母子健康手帳の持参を
食事(栄養)相談(予約制)	日時は申込時に決定。健康管理センター献立の立て方や摂取量のアドバイス等食事相談が必要なかた
かしわ歯科相談室	20日(水)午後1時～3時、教育福祉会館市内在住のかた 子どもは母子健康手帳、40歳以上のかたは健康手帳、歯磨き指導を受けるかたは歯ブラシの持参を
健康づくり相談(予約制)	10日(月)＝千代田近隣センター、14日(金)＝豊四季近隣センター、19日(水)＝新富近隣センター、21日(金)＝藤心近隣センター。いずれも午前9時半～10時15分・11時 12日(水)＝布施近隣センター、14日(金)＝アミューゼ柏・光ヶ丘近隣センター、19日(水)＝富里近隣センター、24日(月)＝西原近隣センター、31日(月)＝松葉近隣センター。いずれも午後1時半～2時15分・3時 市内在住で、基本健康診査・女性の健康診査、人間ドックの検査結果等が生活習慣改善を要するかた
献血キャンペーン	2日(月)・3日(月)・9日(月)・16日(月)・30日(月)午前10時半～11時15分・午後0時半～4時＝柏駅東口ハウディーモール駅前交差点付近(みずほ銀行前)、16～64歳で健康なかた

通知が届いていない場合はご連絡を
 ▶1歳6カ月児健康診査(平成14年10月生まれ)＝11日(火)・12日(水)・19日(水)・20日(木)
 ▶3歳児健康診査(平成12年11月生まれ)＝13日(木)・18日(火)・25日(火)
 ▶幼児のむし歯予防教室(平成14年5月生まれ)＝10日(月)・21日(金)・26日(水)

夜間・休日に急病になったら
 ▶夜間... 内科・小児科 ☎7163 0119(午後7時～午前8時)
 午後10時以降は音声案内
 ▶日曜日・祝日... 歯科 ☎7164 8114(午前10時～午後3時半)
 歯科以外 ☎7163 0119(午前9時～午後5時) 音声案内

柏健康福祉センター(柏保健所) ☎7167-1255

心の健康相談(予約制)	7日(金)・10日(月)・19日(水)・24日(月)午後2時～4時、柏健康福祉センター。精神障害などで悩んでいるかた、家族
アルコール悩みごと相談(予約制)	17日(月)午後2時～4時、柏健康福祉センター アルコール問題を抱えたかた、家族
女性クリニック(予約制)	婦人科 11日(火) 内科 18日(火)、午後1時半～3時 柏健康福祉センター
未熟児等発達相談(予約制)	27日(木)午後1時～2時、柏健康福祉センター 発達の遅れが心配な1歳くらゐまでの乳幼児
療育相談	27日(木)午後1時～2時、柏健康福祉センター。整形外科的な心配のある18歳未満の乳幼児・児童。母子健康手帳の持参を
エイズ検査・相談	18日(火)午前9時～10時受け付け、柏健康福祉センター匿名で受検可
各種検査	▶腸内細菌 毎木午前10時半まで(金が祝祭日のときは休み) ▶水質検査 必須項目＝第1～第4木午前10時半まで(金が祝祭日のときは休み)揮発性有機化合物・金属類＝第2・第3火午前10時半まで(水が祝祭日のときは休み)、柏健康福祉センター

労働者災害補償保険と雇用保険の「年度更新」の手続きは、5月20日(木)までです。手続きは早めに行ってください。
 同千葉労働局総務課労働保険徴収課 ☎043 22 4317

労働者災害補償保険と雇用保険の「年度更新」の手続きは、5月20日(木)までです。手続きは早めに行ってください。
 同千葉労働局総務課労働保険徴収課 ☎043 22 4317

犬・猫差し上げます
 猫(生後一カ月のアメリカンショートヘアの雑種、雌、雄不明四匹(黒、灰、白、近イプチ)。坂倉 ☎7144 9008

催し・講習会
 陳氏太極拳 身体検査講習会 5/19(土)6/16(水)6/22(水)を除く、11時～12時、堀尾近江初音、千代田同好会、佐藤 ☎7173 7542
 倫理文化講習会「家庭が変わる」今、見つけぬあす時 5/16(土)14時半～16時10分、アミューゼ柏、千代田小山 ☎7176 6002
 柏市音楽家協会「アミューゼ」コンサート、アミューゼ柏、音楽家協会の実力があるかた、無料、菜花 ☎7147 0212
 緑葉歌の会「アミューゼ」の調べ、5/23(土)17時半～17時、アミューゼ柏、千代田高田 ☎7199 1739
 障害者同好会、5/11(土)10時～16時、中公 ☎7169 4089
 おはなし会、5/8(土)10時半～11時、西原近江 ☎7169 1411
 同保健福祉協議会「日本赤十字社千葉支部柏柏地区」 ☎7167 1131
 労働者災害補償保険と雇用保険の「年度更新」の手続きは、5月20日(木)までです。手続きは早めに行ってください。
 同千葉労働局総務課労働保険徴収課 ☎043 22 4317

傍聴希望者は当日、(①は15分前までに)会場へ直接

名称	とき	ところ	定員	問い合わせ
① 柏市・沼南町合併協議会	5月7日(金)午後1時半～4時	健康管理センター	30人	同協議会事務局 ☎7167 1173
② 柏市水道事業運営審議会	5月17日(月)午後2時～3時半	水道部大会議室	先着5人	水道部総務課 ☎7166 2191
③ 柏市社会教育委員会・柏市公民館運営審議会	5月26日(水)午後2時～4時	第1委員会(市役所第2庁舎5階) 第4委員会(市役所第2庁舎5階)	先着3人	社会教育課 ☎7167 7638
④ 柏市介護保険運営協議会	5月27日(木)午後3時～4時半	第4委員会(市役所第2庁舎5階)	先着10人	介護保険課 ☎7167 1134

高齢者のかたへ 声かけ訪問調査を行います
 保健福祉サービスや事業を充実させる資料とするため、高齢者の生活状況を把握する調査を行います。各地区の民生委員が伺いますので、ご協力をお願いします。結婚50周年に該当するかたは、担当の民生委員にお申し出ください。
高齢者声かけ訪問調査
 対象 市内に居住する昭和14年5月1日以前に生まれた65歳以上のかた(老人ホームやグループホームなどの入所者を除くひとり暮らし・高齢者世帯)
90歳高齢者調査(長寿者祝い品贈呈のため)
 対象 4月1日現在柏市に住民登録・外国人登録のあるかたで、大正3年に生まれたかた
結婚50周年調査(記念品贈呈のため)
 対象 4月1日現在柏市に住民登録・外国人登録のある、昭和29年11月1日～昭和30年10月31日に結婚(入籍)し、夫婦とも健在なかた
 同高齢者支援課 ☎7167 1135

柏北部中央・東地区の一部区域に係る計画と用途地域説明会
 柏北部中央地区と柏北部東地区の土地整理事業の進行に伴い、つくばエクスプレス柏の葉キャンパス駅を中心とした地区に於けるなが駅の西側の地区に係る用途地域等の変更と地区計画の原案について説明会を行います。
 とき 5月9日(日) 午前10時～正午
 同中央公民館 ☎7167 1595

交通安全ボランティアを募集
 対象 次の要件を満たすかた①昭和63年4月1日以前に生まれた②県内在住・在勤・在学③月一回以上活動を行うことができる
 募集人員 各小学校区に5～20人程度
 内容 通学路での街頭活動や高齢者宅訪問など
 申し込み 交通施設課(市役所第一庁舎3階)・県民センター(県政情報課・柏書斎等)配布する応募用紙に必要事項を書いて県民センター(県政情報課 ☎7167 1144)までに郵送(必着) 千葉東水門スエーデン ☎http://www.pref.chiba.jp/ から応募可
 同東葛飾県民センター(県政情報課 ☎047 361 2111)

赤十字の活動資金にご協力を
 6月まで、「赤十字社員増強・社会奉仕活動」を行います。町会・自治会の役員や赤十字奉仕団が、家庭に伺いますので、活動資金のご協力をお願いします。
 赤十字は、国内活動をはじめ、国際救済活動などを行っている団体です。活動資金は、皆さんの善意で支えられています。
 同保健福祉協議会「日本赤十字社千葉支部柏柏地区」 ☎7167 1131

都市計画道路事業変更の関係図書を縦覧
 とき 平成18年3月31日まで
 ところ 道路建設課(市役所第一庁舎3階)
 内容 柏都市計画道路 3・4・17号向中原山越線・サポート・センターを利用期間の変更に伴う関係図書
 ひとり親等ファミ・サボ利用補助制度
 ひとり親家庭等が資格取得や就労のためファミリ・サポート・センターを利用する場合、利用料の一部を助成する制度があります。所得制限あり
 対象 ファミリー・サボ1・サポート・センター会員登録済み
 申請書(本人及び児童写真)・児童手当用所得証明書(平成17年3月申請まで)は平成15年度(本人名義の預金通帳)郵便

同報と交通費の半額(1カ月当たり三万円を限度)
 登録申し込み ファミリー・サポート・センター会員登録済み
 申請書(本人及び児童写真)・児童手当用所得証明書(平成17年3月申請まで)は平成15年度(本人名義の預金通帳)郵便

同児童育成課 ☎7167 1595
 同児童育成課(市役所第一庁舎3階)へ直接、審査後登録し、登録後は活動報告書を添付し助成申請を行います。一度登録されたかたでも、年度ごとに更新手続きが必要です

「ねりんピックく」選手を募集
 「第17回全国健康福祉祭群馬大会(ねりんピックく)」に県代表で参加する選手を募集します。
 対象 県内在住で、昭和20年4月1日以前に生まれたかた
 とき 10月15日(金) 19日(火) 4泊5日
 詳しくは問い合わせを同千葉福祉ふれあい財団長寿課 ☎043 221 7448

同赤十字の活動資金にご協力を
 6月まで、「赤十字社員増強・社会奉仕活動」を行います。町会・自治会の役員や赤十字奉仕団が、家庭に伺いますので、活動資金のご協力をお願いします。
 赤十字は、国内活動をはじめ、国際救済活動などを行っている団体です。活動資金は、皆さんの善意で支えられています。
 同保健福祉協議会「日本赤十字社千葉支部柏柏地区」 ☎7167 1131

催し・講習会
 陳氏太極拳 身体検査講習会 5/19(土)6/16(水)6/22(水)を除く、11時～12時、堀尾近江初音、千代田同好会、佐藤 ☎7173 7542
 倫理文化講習会「家庭が変わる」今、見つけぬあす時 5/16(土)14時半～16時10分、アミューゼ柏、千代田小山 ☎7176 6002
 柏市音楽家協会「アミューゼ」コンサート、アミューゼ柏、音楽家協会の実力があるかた、無料、菜花 ☎7147 0212
 緑葉歌の会「アミューゼ」の調べ、5/23(土)17時半～17時、アミューゼ柏、千代田高田 ☎7199 1739
 障害者同好会、5/11(土)10時～16時、中公 ☎7169 4089
 おはなし会、5/8(土)10時半～11時、西原近江 ☎7169 1411
 同保健福祉協議会「日本赤十字社千葉支部柏柏地区」 ☎7167 1131
 労働者災害補償保険と雇用保険の「年度更新」の手続きは、5月20日(木)までです。手続きは早めに行ってください。
 同千葉労働局総務課労働保険徴収課 ☎043 22 4317

光を浴びて輝く花に感激! チューリップフェスティバル



汗ばむ陽気となった4月17日と18日、あけぼの山農業公園でチューリップフェスティバルが行われました。訪れた家族連れは、咲き誇る15万本のチューリップをバックに写真を撮ったり、花を一つ一つじっくり眺めたりして楽しんでいました。また、今年は市制施行50周年を記念して、夜間、風車がライトアップされています。闇に浮かぶ幻想的な風車や花畑に酔いしれてみませんか。ライトアップは5月5日(水)までの午後7時～9時に行われます。



① こいのぼり

空高く、初夏の風を浴びながら、気持ち良く泳ぐように泳ぐこいのぼり。いつもの通勤途中、このぼりを目にする。幼いこいのぼりを眺めてみたい。と、何気なく目を凝らして見ると、懐かしさを感じ、思い出がよみがえり、黄河の渾身の力を感じ、いつかこのぼりになれると、中国の言い伝えが日本に渡り、我々の

成長と出世を願って、こいのぼりを立てるようになったという。こいのぼりに付物の吹き流しにも言い伝えがある。昔、子どもが生まれると家の前に長い糸をを立てた。それを伝って、神様が天から降りてきて子どもを守ってくれると信じられ、ほかの家より早く見付けてもらうように、いろいろな色の布を先端に付けて自立できるようにした。これと中国の言い伝えが合わさって、今のこいのぼりの形になったのだ。



柏一小通り商店会では、要らなくなってきたこいのぼりを集めて通りを飾っている。最近では、大きなこいのぼりを立て、柏一小通り屋根より高い鯉のぼり祭から

れない家が多いためだろうか、子どもたちはこいのぼりを見ながらうきうきして仕方がないといった様子。時代は変わっても、子どもたちがこいのぼりを見て喜び、気持ちよくなる。【くまのこ】

最近、日本の土産として買って、家の飾りや料理店の看板にする外国人のかたも多いという。

ピンクや白でにぎやかに シバザクラが満開



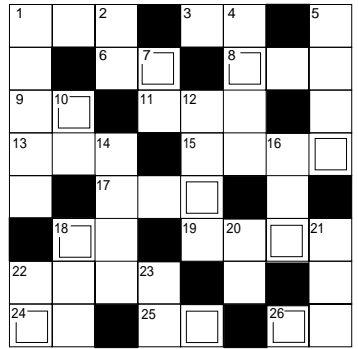
市内では、今シバザクラが満開。シバザクラは平成6年11月、市制施行40周年を記念して「みんなで守る花」に選定された花です。あけぼの山農業公園(写真左)では、市制施行50周年を記念して、花で50の文字が作られ、北柏ふるさと公園(写真右)でも一面ピンクや白に染まった花々が私たちの目を楽しませてくれます。見ごろは5月上旬まで。連休に出かけてみてはいかがでしょうか(写真は4月17日撮影)

親子で楽しめます 図書館分館でおはなし会



図書館本館ではおなじみのおはなし会ですが、今年度から、市内の14カ所すべての分館でも、市民ボランティアのかたなどが話し手となるおはなし会が行われるようになりました。4月16日には、藤心近隣センターの分館で行われました。お話が始まると、今までおしゃべりをしてきた子どもたちも夢中で聞いたり、なぞなぞの本で自分で答えて楽しんだり。開催日時は各分館で異なるので、お問い合わせください。

パズルの時間 PUZZLE



二重マスの10文字を並べ替えて一つの言葉にしてください

タテのカギ

- 1 来月4月から指定になります(ヒントは面)
- 2 夫が言う最愛の
- 3 「も」一杯
- 4 カレは辛いより
- 5 もこちらが好み?
- 6 フロリングが流行
- 7 日本は周りを海に囲ま
- 8 5日はお風呂に入れて
- 9 アナログの反対
- 10 夏は冷凍のものがおい
- 11 しい柑橘系の果物
- 12 利根川と江戸川を結ぶ
- 13 利根
- 14 「愛」を英語で
- 15 5月5日は
- 16 5月5日は
- 17 5月5日は
- 18 5月5日は
- 19 5月5日は
- 20 5月5日は
- 21 5月5日は
- 22 5月5日は
- 23 5月5日は
- 24 5月5日は
- 25 5月5日は

ヨコのカギ

- 1 女の子はひな人形
- 2 女の子はひな人形
- 3 海水は
- 4 不快で
- 5 レイソルの対戦
- 6 相手は
- 7 二言なし
- 8 5月5日に食べる甘く
- 9 お金や幸福をかき集め
- 10 るといわれる掃除道具
- 11 せすに帰ろう
- 12 中学生は生徒、小学生
- 13 みんなで
- 14 座ってゆらゆら
- 15 野球で次のベースへ
- 16 インドの体操で健康に
- 17 扉のこと
- 18 大学の
- 19 焼酎

応募方法

はがきに、答えと今号の感想や意見、住所・氏名・年齢・職業・電話番号・希望する賞品名を書いて、〒277-8505 柏市役所広報課へ、5月17日(月)までに郵送(必着)で、正解者の中から抽選で、五人のかたに日立柏サッカー場6月12日(土)に行われる「柏レイソル対清水エスパルス戦」のチケットを、五人のかたに図書館と砂川美術工藝館入場券(枚数プレゼント)、4月1日号の正解はオタマシヤクンで、応募総数は1552通、当選者の発表は、賞品の発送をもちて代えさせていただきます。

☎ 広報課 7167 1119