



いま、実りの瞬間

澄みわたる秋空の下、夏の太陽に育(はぐく)まれて大きく成長した稲を刈り取る。コンバインの轟(ごう)音が、辺り一面に響き渡る。黄金色の絨毯(じゅうたん)に模様をつけるように進められるこの作業。真っ黒に日焼けした顔と陽光に輝く稲穂のコントラストが美しい。今年は例年並みの収穫。一年間の苦勞が実る瞬間である。

—9月13日、上利根の水田にて—

* 主な内容 *

第二清掃工場の計画アセスま P 2
とまる/勤労者芸術展

芸術の秋来る=柏市文化祭/
新しい旭町近隣センター/市 P 3
長室だより

情報館(講座・講演、スポー
ツ、健康ほか)/ボランティ P 4
ア紹介/市民相談 ~7

人・街・緑(フォトニュース)/
おとなりさん/ペット大集合 P 8

環境への影響は少ない 計画アセスまとまる

第二清掃工場

現在市では、第二清掃工場の建設用地選定作業を進めています。建設用地選定の参考とするため行った計画アセスメント調査(最終候補地を決定するため、複数の地区ごとに環境特性を調査し、評価するもの。以下「計画アセス」の結果がこのたびまとまりましたのでお知らせします。

清掃工場の計画概要

今回の計画アセスは、次のような清掃工場の計画を前提に行いました。

- ①第二清掃工場の稼働開始時期 平成14年度(予定)
- ②第二清掃工場の処理能力 可燃ごみの処理能力(一日当たり)〓四百トン※現在の



毎日大量のごみが清掃工場に運び込まれています

■表1 計画アセスの結果のあらまし

大気質	各候補地の大気に与える影響は、いずれも少ないものと評価します。浮遊粒子状物質(ちりや土ぼこりなど)の現況濃度は、すでに評価基準 [※] を超えています。しかし、清掃工場からのばい煙がこれに与える影響は非常に小さいため、現状が著しく悪化することはありません。
騒音	一つの候補地において工場の騒音予測値が、評価基準を超えます。しかし、工場の建設位置の変更や工場の防音設備の強化等の対応策を講ずることにより、評価基準を下回ることが可能になります。したがって、いずれの候補地においても、環境に与える影響は少ないものと評価します。
振動	施設振動および道路交通振動の予測値は評価基準を下回り、いずれの候補地においても、環境に与える影響は少ないものと評価します。
水質	大堀川および大津川の水質への影響は、少ないものと評価します。両河川の現況濃度とも評価基準を超えています。しかし、工場からの排水がこれに与える影響は非常に小さいため、現状が著しく悪化することはありません。
景観	大きな建物の存在は、いずれの候補地においても多少の威圧感を与えることとなります。しかし、敷地内の緑化や建物のデザイン・色彩に配慮することにより、景観に与える影響は少ないものと評価します。
日照阻害	日照阻害の予測値は評価基準を下回り、いずれの候補地においても、環境に与える影響は少ないものと評価します。
安全性	一つの候補地において、一部の時間帯で周辺道路の交通容量を超えます。しかし、これは一般交通量が多いためであり、清掃工場の関係車両がこれに与える影響は非常に小さいので、現状が著しく悪化することはありません。したがって、いずれの候補地においても、安全性の面で影響は少ないものと評価します。なお、交通の流れは、周辺道路の拡幅整備によって、より円滑になることが期待できます。

※注 評価基準=評価基準(環境保全目標)とは、計画アセスなどを行うにあたって、予測や評価の目安となる基準のことです。具体的には、環境基本法による環境基準、騒音規制法などによる規制基準や要請限度、WHO(世界保健機関)のガイドラインなどが評価基準として挙げられます。

清掃工場は三百トン 焼却灰の処理能力(一日当たり)〓百トン※焼却灰を資源化

③第二清掃工場の公害防止対策 必要な騒音・振動対策を行うとともに、次のような高水準の排ガス対策を行います。 硫酸酸化物 10ppm 窒素酸化物 50ppm ばいじん $0.1\text{g}/\text{Nm}^3$ 塩化水素 10ppm ダイオキシン類 $0.5\text{ng}/\text{Nm}^3$ (ナノグラムノルマル立方メートル)濃度を示す単位。気温摂氏零度で一気圧のときに、一立方メートル当たり十億分の一グラム含まれること

④リサイクル施設の併設 古紙類・瓶類・金属類の処理施設およびリサイクルの啓発施設

計画アセスは、第二清掃工場の最終候補地を選定するための、複数の地区について、各地区ごとに環境特性を調査し、

①大気質・気象 冬と夏の二回、候補地周辺

②騒音・振動 工場稼働に伴う騒音・振動の予測に必要なデータ

③交通量 工場関連自動車の走行に伴う騒音・振動および安全性の

④景観 工場建設に伴う景観の予測に必要なデータ

一方、予測・評価は、清掃工場の稼働によって周囲の環境に与える影響を予測・評価するものです。予測・評価項目は、別表2のとおりです。

この環境調査は、次の項目について行いました。

①大気質・気象 冬と夏の二回、候補地周辺

②騒音・振動 工場稼働に伴う騒音・振動の予測に必要なデータ

③交通量 工場関連自動車の走行に伴う騒音・振動および安全性の

④景観 工場建設に伴う景観の予測に必要なデータ

一方、予測・評価は、清掃工場の稼働によって周囲の環境に与える影響を予測・評価するものです。予測・評価項目は、別表2のとおりです。

このように、今回の結果からは、いずれの候補地に清掃工場を建設したとしても、環境への影響は少ないことが分かりました。今後、最終候補地の決定に際しては、今回の結果と周辺地域の整備計画など、他の項目を総合的に評価して決めていきます。

また、工場建設の計画に当たっては、計画アセスの結果を生かし、環境の保全、工場の配置、道路の整備、工場のデザインなど、周辺環境にじゅうぶん配慮したものとしていきます。

なお、今回の計画アセスの報告書は、施設整備課(市役所第一庁舎四階)で閲覧いただけます。

このように、今回の結果からは、いずれの候補地に清掃工場を建設したとしても、環境への影響は少ないことが分かりました。今後、最終候補地の決定に際しては、今回の結果と周辺地域の整備計画など、他の項目を総合的に評価して決めていきます。

また、工場建設の計画に当たっては、計画アセスの結果を生かし、環境の保全、工場の配置、道路の整備、工場のデザインなど、周辺環境にじゅうぶん配慮したものとしていきます。

なお、今回の計画アセスの報告書は、施設整備課(市役所第一庁舎四階)で閲覧いただけます。

■表2 予測・評価した項目の一覧

項目	大気質	騒音	振動	水質	景観	日照阻害	安全性
清掃工場の稼働	○	○	○	○	○	○	○
清掃工場の建物	○	○	○	○	○	○	○
関係車両の走行	○	○	○	○	○	○	○

評価するものです。実施区域は、高田近隣センター・増尾近隣センター・藤心近隣センター・南部近隣センターエリアの四つの場所です。

その結果のあらましは、別表1のとおりで、第二清掃工場の建設が与える周辺環境への影響は、いずれの候補地も少ないことが分かりました。

計画アセスの内容は、今回の計画アセスの内容は、環境調査(既存資料調査、現地調査)と予測・評価に大別できます。

環境調査のうち「既存資料調査」とは、大気監視局の既存データなどに基づく調査のことです。また「現地調査」とは、候補地または候補地周辺における実際の調査のことです。

この環境調査は、次の項目について行いました。

①大気質・気象 冬と夏の二回、候補地周辺

②騒音・振動 工場稼働に伴う騒音・振動の予測に必要なデータ

③交通量 工場関連自動車の走行に伴う騒音・振動および安全性の

④景観 工場建設に伴う景観の予測に必要なデータ

一方、予測・評価は、清掃工場の稼働によって周囲の環境に与える影響を予測・評価するものです。予測・評価項目は、別表2のとおりです。

このように、今回の結果からは、いずれの候補地に清掃工場を建設したとしても、環境への影響は少ないことが分かりました。今後、最終候補地の決定に際しては、今回の結果と周辺地域の整備計画など、他の項目を総合的に評価して決めていきます。

また、工場建設の計画に当たっては、計画アセスの結果を生かし、環境の保全、工場の配置、道路の整備、工場のデザインなど、周辺環境にじゅうぶん配慮したものとしていきます。

なお、今回の計画アセスの報告書は、施設整備課(市役所第一庁舎四階)で閲覧いただけます。

作品を募集 勤労者芸術展

応募資格 市内在住の勤労者(在勤のかた)フコロや指導者のかたを除く

部門 絵画と写真

応募作品 製作してから三年以内で自作・未発表のもの

作品の規格 絵画 10号 以内で額縁か仮額縁入りのもの 写真 4四つ切り 以上

費用 無料

申し込み 10月11日(水) 13日(金) 午前9時半~午後4時半に、展示できるように金具とひもを付け、箱などに入れて、勤労会館へ直接持参を※応募は両部門を通じて一人一点、先着九十点まで

園商工課

第7回 柏市生涯学習フェスティバル 講演会&ミニコンサート

とき 10月7日(土)午後1時半~4時

ところ 市民文化会館大ホール

内容 ミニコンサート
講演・神津善行氏「体験的教育論」

費用 無料

申し込み 当日、会場へ直接

園生涯学習推進課

一(助)柏市みどりの基金主催一 グリーンフェアかしわ

植木の販売、マジックショーなど

とき 10月7日(土)~10日(火)午前9時~午後5時

ところ 松葉第二近隣公園(別図)

内容 植木・花の即売、模擬店など
10日(火)午前10時=太鼓・マジック・民謡ショー
午後1時=ツバキ・モミジの苗木配布(先着500人)

※千代田町公園で実施していた「秋の植木まつり」は、今年からグリーンフェアに変わりました

園緑政課



一物を大切に生活習慣を 消費者フェスティバル'95 &リサイクルバザール

とき 10月10日(火)午前10時~午後3時
※荒天の場合は10月15日(土)に延期

ところ あけぼの山農業公園

内容 ①本・家具・食器など不用品の販売
②ペットボトル・牛乳パックで作るおもちゃコーナー
③おでん・とん汁などの模擬店

園消費生活センター ☎63-5853

芸術の秋来る

柏市文化祭各地区で

市民の芸術と文化の祭典第 四十二回柏市文化祭が開幕 します。日ごろの活動の成果 である、民謡や書道、絵画な どの発表や展示が行われます。 中央地区では、市民ギャラリー や教育福祉会館を主な会場 に行きます。また、市内各地 区では、最寄りの近隣センタ ーが会場となります。

「文化の秋」を満喫するた めに、お近くの会場へお出か けになってみませんか。

【中央地区文化祭】
別表のとおり※時間につい ては、お問い合わせください

【地区文化祭】

- ▽新田原地区 10月1日 (日) 新田原近隣センター ☎ 67-1276
- ▽永楽台地区 10月29日 (日) 永楽台近隣センター ☎ 44-9292
- ▽高田地区 11月4日(土) 高田近隣センター ☎ 44-9292
- ▽酒井根地区 11月18日 (日) 酒井根近隣センター ☎ 75-2400
- ▽富里地区 11月3日(金) 富里近隣センター ☎ 73-9531
- ▽西十条二地区 11月3日 (金) 西十条二近隣センター ☎ 76-3700
- ▽松葉地区 11月3日(金) 松葉近隣センター ☎ 33-4938
- ▽富田地区 11月4日(土) 富田近隣センター ☎ 33-4938
- ▽酒井根地区 11月18日 (日) 酒井根近隣センター ☎ 75-2400
- ▽藤心地区 11月12日(日) 藤心近隣センター ☎ 76-3700
- ▽酒井根地区 11月18日 (日) 酒井根近隣センター ☎ 75-2400
- ▽酒井根地区 11月18日 (日) 酒井根近隣センター ☎ 75-2400
- ▽酒井根地区 11月18日 (日) 酒井根近隣センター ☎ 75-2400

中央地区文化祭の行事一覧

行事名	期日	会場
洋楽・民謡・邦楽	11月3日(金) 5日(日) 12日(日)	市民文化会館
民謡・邦楽	11月19日(日)	柏公民館
書道絵画写真展	10月24日(火)～26日(木) 28日(土)～30日(日)	スペースム(柏高島屋 ステーションモール8階)
生花展(前期)	10月26日(木)～28日(土)	市民ギャラリー
生花展(後期)	29日(日)～31日(火)	
手芸展	11月2日(木)～6日(日)	教育福祉会館
盤景陶芸展	10月20日(金)～22日(日)	
盆栽さつき展(前期)	24日(火)～26日(木)	
盆栽さつき展(中期)	27日(金)～29日(日)	
盆栽さつき展(後期)	31日(火)～11月2日(木)	手賀沼展
手賀沼展	11月9日(木)～12日(日)	
フラワーデザイン展	10月18日(木)～23日(日)	柏そごうプラザ館8階
菊花展	11月3日(金)～15日(木)	柏神社
短歌教室	10月15日(日)	教育福祉会館
話し方教室	29日(日)	
俳句教室	29日(日)	
将棋教室	11月5日(日)	
茶道教室	5日(日)	
香道教室	19日(日)	小型映画
小型映画	19日(日)	
川柳	10月21日(土)	プラザヘイアン
マジックショー	11月12日(日)	柏公民館
市民展(前期)	10月18日(木)～23日(日)	柏そごうプラザ館8階
市民展(中期)	10月19日(木)～21日(土)	市民ギャラリー
市民展(後期)	22日(日)～24日(火)	
囲碁	10月29日(日)	教育福祉会館
ユネスコ展	11月16日(木)～19日(日)	

10月17日から使えます 新しい旭町近隣センター

旭町近隣センターの移転・ オープン。以来、地域のかた がたの学びとふれあいの場と しての役割を果たしてきました。 しかし、年を経るとともに 老朽化が進んできたこと、 また、これまでの場所では敷 地が手狭なことなどから、場 所を移転して新築することに なりました。このため、現在 ある旭町二丁目から移動し、 旭町五丁目目建設が進められ ているものです。

総工費は、約四億八千三百 六十万円。鉄筋コンクリート 造り二階建てで、床面積八百 五十・五平方メートルの管理 棟と五百四平方メートルのア リーナ(体育館棟)から成っ ています。

管理棟は二つの会議室、多 目的室、料理実習室と、一階 二階の両方に和室を備 えています。また、アリ ーナ棟は、バレーボール ・ミニバスケットボール ならぬ一面、バドミントン ならぬ二面のコートをとる ことができます。

10月13日(金)に落成式 が、14日(土)・15日(日) の両日に地元運営協議会 による記念行事が行われ ています。17日(火)から、皆様に ご利用いただけます。

◎利用の方法等
所在地 旭町五丁目三

市長 室だより



本多 晃

手賀沼一周のマラソンは数年来 関係者の夢でした。いよいよ10月 29日に実現します。距離は、二十 一・〇九七五キロのハーフ・マラ ソンです。

出走者を6月から8月まで募集 したところ、全国から七千人を超 える応募がありました。コースの 諸条件から定員を三千人にしてお り、どうやって出走者を決めるか 実行委員会は頭を痛めました。七 千人のうち地元(柏・我孫子・沼

南から千三百人、千葉県内から 二人、県外からは三千七百人で す。北海道から熊本まで全国各地 から応募者があり、今更ながら人 気の高さに驚いています。

今ごろは、抽選結果が応募者の かたがたに届いているはずで す。手賀沼マラソンが実施できるよ うになるまでには、おおせいの人 たちの協力がありません。難題は コースの設定でした。手賀沼を周 回するコースでできないか研究し

さわやかに走ろう手賀沼

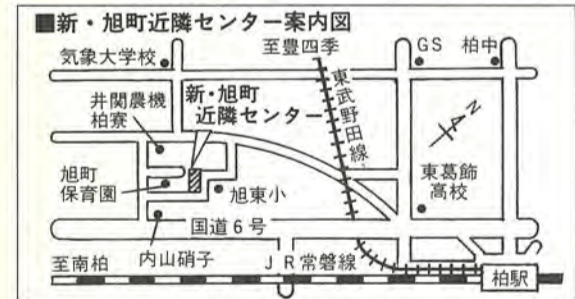
ましたが、現状の県道・船取線を 交通遮断することは不可能です。 とりあえず農道、北千葉導水路敷 地なども利用するコースに落ち着 きました。柏の「ふるさと公園」 を起点・終点として、我孫子高校 と二松学舎大学付近で折り返し、 田の中の道もあるユニークなコー スです。

本格的マラソンの実施は初めて のこと、実行委員会の皆さんの準 備もたいへんです。交通規制は? 救護は? 給水は? と、専門家 のアドバイスを受けながら、よう やく先が見えてきました。当日は、 七百五十人近くのボランティアの 役員が柏、我孫子、沼南から大会 を支援してくれそうです。交通規制を

担当する警察署、走路を整備する 建設省、救護班を指揮する地区医 師会の皆さんも大切な裏方で す。

さて、準備万端。あとは願わく ば、当日が秋晴れのマラソン日和 になりますように。よみがえる手 賀沼、さわやかに走ろう。市民の 皆さんの応援を待っています。

余談ながら、十年後、水がきれ くなった手賀沼のまわりを、記 録を目指すランナーも日曜ランナ ーも、印西町まで伸びたフルマラ ソン・コースを力いっぱい走って いる「東の手賀沼マラソン」と言 われるよう柏、我孫子、沼南とも これから歩調を合わせて走ります。



～元気なお年寄りは大集合!～

つるかめピクニック

とき 10月17日(火)午前10時～午後3時
対象 市内在住の65歳以上のかた、75人
コース 我孫子駅南口(集合)→手賀沼公園→鳥の博物館・水の館→手賀沼親水広場(昼食)→五本松公園→湖北駅(解散)全長10キロ
費用 無料
申し込み 往復はがきに「つるかめピクニック参加希望」と書き、住所・氏名・年齢・電話番号・緊急時連絡先の電話番号を明記して、〒277 柏市柏5丁目8-12 柏市社会福祉協議会へ、10月6日(金)までに郵送を(当日消印有効)※応募者多数の場合は抽選

圃 柏市社会福祉協議会 ☎63-9001

市民名画劇場 「祇園の姉妹」

(溝口健二監督作品)

とき 10月14日(土)午後2時からと6時からの2回上映
ところ 教育福祉会館五階講堂
対象 市民のかた、各回先着180人
費用 無料
申し込み 当日、直接会場へ
圃 視聴覚ライブラリー ☎64-1811

届きましたか、調査票

現在、皆様のお宅に国勢調査の調査票をお届けしています。ふだん住んでいる人をもれなく記入してください。ご質問は、お気軽に調査員へ。

国勢調査 生かしてひらこう 新世紀

国勢調査

平成7年10月1日(日)

9月下旬から調査員がお伺いしています
総務庁統計局 圃 事務管理課

情報

※見出しが色刷りのものは市の主催です

報

館

INFORMATION

市役所 ☎67-1111

講座・講演

多文化理解講座「ア ジア発・いま」

とき 10月15日・22日・29日、11月19日・26日、12月3日・17日、来年1月21日・28日、2月4日の各日曜日午後2時〜4時(計十回)

ところ 教育福祉会館

対象 市内在住・在勤・在学のかた、四十五人

内容 アジアの経済・生活と習慣、女性の社会進出と障害などについて学びます。アジア料理の実習もあり

費用 無料(材料費は実費)

その他 二歳以上の子ども(五人程度)の保育あり。事前に申し込みを

申し込み 往復はがきに「多文化理解講座希望」と明記し、住所・氏名(ふりがな)・性別・年齢・電話番号、受講の動機、保育の希望の有無、国際交流や多文化理解等についての感想・行っている活動などを、返信面にあて先を記入して、〒277 柏市柏五丁目八〜一二 中央公民館へ、10月6日(金)までに郵送を(必着) ※応募は一人一通。応募者多数の場合は抽選

申し込み 往復はがきに「多文化理解講座希望」と明記し、住所・氏名(ふりがな)・性別・年齢・電話番号、受講の動機、保育の希望の有無、国際交流や多文化理解等についての感想・行っている活動などを、返信面にあて先を記入して、〒277 柏市柏五丁目八〜一二 中央公民館へ、10月6日(金)までに郵送を(必着) ※応募は一人一通。応募者多数の場合は抽選

者多数の場合は抽選

1 園中央公民館 ☎64-1811

シニアライフカレッジ・健康増進コース

とき 10月17日〜12月5日の毎週火曜日午後2時〜4時(計八回)

ところ 教育福祉会館

対象 市内在住・在勤の五十五歳以上のかた、四十五人

内容 気功で健康づくりをします

費用 無料

申し込み 往復はがきに「シニアライフカレッジ・健康増進コース」と明記し、住所・氏名(ふりがな)・年齢・電話番号と返信面にあて先を記入して、〒277 柏市柏五丁目八〜一二 中央公民館へ、10月6日(金)までに郵送を(必着) ※応募は一人一通。応募者多数の場合は抽選

申し込み 往復はがきに「シニアライフカレッジ・健康増進コース」と明記し、住所・氏名(ふりがな)・年齢・電話番号と返信面にあて先を記入して、〒277 柏市柏五丁目八〜一二 中央公民館へ、10月6日(金)までに郵送を(必着) ※応募は一人一通。応募者多数の場合は抽選

日(金)、12月14日(木)・15日(金)午後1時半〜4時(計六回)

ところ あけぼの山農業公園内加工実習館

対象 市内在住・在勤のかた、先着二十人

内容 季節の野菜を使った漬物の基本、栗の加工など

費用 三千元

申し込み あけぼの山農業公園へ電話か直接

園あけぼの山農業公園 ☎33-8877

女性教養講座

とき 10月20日〜来年1月19日の毎週金曜日午前10時〜正午(11月3日、12月22日・29日、来年1月5日を除く、計十回)

ところ 新田原近隣センター

対象 市内在住の成人女性 先着四十人

内容 健康・女性の生き方などについて学びます。館外学習もあり

費用 無料(材料費等は実費)

申し込み 10月5日(木)午前10時から、新田原近隣センターへ直接

園新田原近隣センター ☎67-1276

着付け教室

とき 10月24日〜12月12日の毎週火曜日午後6時半〜8時半(計八回)

ところ 高田近隣センター

対象 市内在住の成人女性 先着二十人

内容 基礎技術を学びます

費用 無料

申し込み 10月11日(水)午前9時から、高田近隣センターへ直接

園高田近隣センター ☎44-9292

ワipro教室入門編

とき 10月17日(火)・18日(水)午前10時〜午後4時

ところ 西原近隣センター

対象 市内在住のかた、各日先着十人

内容 基本操作を学びます

費用 千二百円(テキスト代)

申し込み 10月4日(水)午前9時から、西原近隣センターへ費用を添えて

園西原近隣センター ☎54-2000

インド料理教室

とき 10月18日(水)午前10時〜午後1時

ところ ケイホク・ジョイ

対象 市内在住・在勤・在学のかた、先着二十人

内容 プロからカレーの作り方や食べ方を学びます

費用 千円

申し込み 10月2日(月)午前9時から、国際交流室内

園柏市国際交流協会(市役所第二庁舎三階) ☎67-0941

16ミリ映写機講習会

とき 10月22日(日)午前10時〜午後5時

ところ 教育福祉会館

対象 視覚・聴覚障害、肢体不自由(身体障害者手帳一級〜四級)のかた、六人

内容 ストールを作りま

費用 三千元程度(材料費)

申し込み 10月9日(月)までに、身体障害者福祉センターへ電話か直接 ※応募者多数の場合は抽選

園身体障害者福祉センター ☎63-9353 (FAX兼用)

障害者の織物講習会

とき 10月23日〜11月20日の毎週月曜日午前10時半〜午後3時(計五回)

ところ 教育福祉会館

対象 視覚・聴覚障害、肢体不自由(身体障害者手帳一級〜四級)のかた、二十五人

内容 ホームヘルプ入門、老人・障害者の心理、介護技術、調理実習など

費用 無料(テキスト代・材料費等は実費)

申し込み 往復はがきに「住所・氏名(ふりがな)・生年月日・性別・電話番号と受講の動機、返信面にあて先を記入して、〒277 柏市柏五丁目八〜一二 柏市福祉公社へ、10月13日(金)までに郵送を(必着) ※応募者多数の場合は抽選

園柏市福祉公社 ☎62-257

ホームヘルパー養成研修3級課程

とき 10月31日〜12月5日の毎週火曜・木曜日午前10時〜午後3時(11月23日・28日を除く、計九回) ※ほかに11月中に一日、施設実習あり

ところ 社会福祉センター(新柏駅前) ほか

対象 市内在住で、研修終了後、福祉公社の協力員として登録できるかた、二十五人

内容 ホームヘルプ入門、老人・障害者の心理、介護技術、調理実習など

費用 無料(テキスト代・材料費等は実費)

申し込み 往復はがきに「住所・氏名(ふりがな)・生年月日・性別・電話番号と受講の動機、返信面にあて先を記入して、〒277 柏市柏五丁目八〜一二 柏市福祉公社へ、10月13日(金)までに郵送を(必着) ※応募者多数の場合は抽選

園柏市福祉公社 ☎62-257

みんなでいっしょに 秋の手賀の丘 ファミリースクール

とき 10月21日(土)〜22日(日) [一泊二日]
ところ 県立手賀の丘少年自然の家(沼南町) ※現地集合・解散
対象 小・中学生(障害のあるかたも歓迎)とその保護者、先着40人
内容 星の観察、手打ちうどん作り、キャンプファイヤーなど
費用 1人2,000円
申し込み 10月7日(土)午後3時から、永楽台児童センター(永楽台近隣センター内)へ費用を添えて
園永楽台児童センター ☎63-1201

申し込み 往復はがきに「住所・氏名(ふりがな)・生年月日・性別・電話番号と受講の動機、返信面にあて先を記入して、〒277 柏市柏五丁目八〜一二 柏市福祉公社へ、10月13日(金)までに郵送を(必着) ※応募者多数の場合は抽選

10月のスラネタリウム

《月例映写会》
「宇宙人ってほんとうにいるの」
神話「オリンポスの酒宴」
14日(土)・28日(土)
午後2時・3時半
15日(日)・29日(日)
午前10時半、午後1時半・3時
《夜の星空散歩》
「秋の星と月」
6日(金)・20日(金)
午後6時〜6時45分
◎費用 無料
園視聴覚ライブラリー ☎64-1811

市民文化会館	月日・開演時間	催し・入場料・問い合わせ
大ホール	8日(日) 午後2時	柏交響楽団第28回定期演奏会 全自800円 柏交響楽団 ☎63-3235
	10日(火) 午後1時50分	子供アニメ映画会 全自900円 ファミリーフィルム ☎03-3419-7261
	12日(木) 午後6時半	馬頭琴ジョイントコンサート 全自前売り2000円・当日2500円 同実行委員会 ☎66-7461
	17日(火)〜19日(木) 午前9時40分(17日は午前10時40分)	第27回柏市小中学校音楽発表会 全自無料 教職員課 ☎67-1111
	20日(金) 午後6時半	菅原洋一コンサート'95 全指 S=5000円、A=4500円 柏高島屋友の会 ☎44-1111
	22日(日) 午後4時半	カール・オルフ生誕百年記念チャリティコンサート「カルミナ・ブラーナ」全自2000円 柏ヴォアモレス合唱団 ☎64-6213
小ホール	14日(土) 午後7時	柏市音楽家協会第31回定期演奏会 全自大人2000円・小人1000円 同協会 ☎75-3236

催し	開催期間
柏市郷土作家展「小松崎茂展」	5日(木)まで〔4日(水)を除く〕 ※期間中、午前10時〜午後7時
柏市「フォト・ふじごころ」写真展	7日(土)〜9日(月) ※7日は正午から、9日は午後6時まで
絵画サークル「ミュージズ」第1回発表展	10日(火)〜13日(金) ※10日は正午から、13日は午後6時まで
第11回ぐるーぶTOMATO 絵画展	14日(土)〜17日(火) ※14日は正午から、17日は午後6時まで
第42回柏市文化祭「市民展(中期)」	19日(木)〜21日(土) ※19日は正午から、21日は午後4時まで
「市民展(後期)」	22日(日)〜24日(火) ※24日は午後6時まで
「生花展(前期)」	26日(木)〜28日(土) ※28日は午後4時まで
「生花展(後期)」	29日(日)〜31日(火) ※31日は午後6時まで
開館時間	午前10時〜午後8時
休館日	4日・18日の各水曜日
利用の申し込みと問い合わせ	文化課・市民ギャラリー ☎48-2211

催し

「くらしと安全」展 示会

とき・ところ ▽10月6日(金)まで 新田原近隣センター ▽10月14日(土)～19日(木) 新富近隣センター ▽10月28日(土)～31日(火) 南部近隣センター 時間は いずれも午前9時～午後5時
内容 製造物責任法(PL法)に関するパネル展示
費用 無料
消費生活センター 63-5853

柏寿荘まつり

とき 10月7日(土)・8日(日) 午前10時～午後3時
ところ 老人福祉センター「柏寿荘」
内容 井沢八郎ショー(アト、陶芸の即売会・一日教室、菊花等の作品展示ほか)
費用 無料
交通 ▽無料送迎バス 午前9時半～10時に柏駅東口企業バス停発。午後2時半～3時半に柏寿荘発。▽路線バス(有料) 柏駅西口五番乗り場から、「野田市」行きか「柏市立高校」行きバスで「柏市立高校入り口」下車、徒歩三分
▽10月28日(土)～31日(火) 柏寿荘 31-9511
▽南部近隣センター 時間は いかがい推進課
あすなるの里教育キャンプ
費用 無料
消費生活センター 63-5853

リサイクルコーナー

■譲ります	■譲ってください
一輪車 剣道着・防具 ピアノ	洗濯機 車いす 自転車 エレクトーン
=以上無料	
A型ベビーカー	=いずれも格安で
=2,000円	

品物の提供・譲り受けを希望のかたは、はがきに品名・住所・氏名・電話番号を書き、下記へ郵送を。10月11日(休)締め切りで抽選

消費生活センター 63-5853
〒277 柏市柏1丁目1-11ファミリかしわ3階

とよかん

☆期限票のイラストを募集中

本を借りると入っている、「〇月〇日までに返してください」と書かれた期限票。この期限票では、みなさんからお寄せいただいたイラストを《おともだちの作品》として紹介しています。印刷は白黒ですが、作品は図書館にも展示しますので、カラー作品も大歓迎。年齢制限はありません。各図書館では画用紙も差し上げていますので、奮ってご応募ください。

○おはなし会 毎週水曜日午後4時～4時半
 (休館日) 毎週月曜日、10月10日(火)・31日(火)
 図書館本館 64-5346

10時～正午
ところ 田中近隣センター
対象 市内在住のかた、先着百人
内容 ハーモニカ演奏の世界チャンピオン・藪谷幸夫氏による演奏
費用 無料
申し込み 10月2日(月) 午前9時から、田中近隣センターへ電話か直接
田中近隣センター 33-1000

10時～正午
ところ 市民フォーラム「柏市」
内容 市民フォーラム「柏市」のスポーツ環境を考える。参加者は原簿瑞夫整形外科医、本多晃柏市長、青木純一郎順天堂大学教授など。ほかに奄美大島民謡の公演もあり
費用 無料
申し込み 10月2日(月) 午前9時から、藤心近隣センターで入場整理券を配布
藤心近隣センター 76-3700

10時～正午
ところ 市民フォーラム「柏市」
内容 市民フォーラム「柏市」のスポーツ環境を考える。参加者は原簿瑞夫整形外科医、本多晃柏市長、青木純一郎順天堂大学教授など。ほかに奄美大島民謡の公演もあり
費用 無料
申し込み 10月2日(月) 午前9時から、藤心近隣センターで入場整理券を配布
藤心近隣センター 76-3700

市民テニス講習会

とき 10月21日～12月9日の毎週土曜日、Aコース 午前9時～10時半・Bコース 午前11時～午後0時半(計八回)
ところ 柏の葉庭球場(自動車講習所わき)
対象 市内在住の初心者のかた、各コース五十人
内容 基礎技術を学びます
費用 六千五百円
申し込み 10月14日(土) 午前10時～10時半に、柏の葉庭球場内運営所へ費用を添えて
対象 市内在住・在勤で実技のできる五十五歳以上のかた、先着三十人
内容 ストレッチ体操、グラウンドゴルフ、太極拳、骨粗しょう症の予防ほか
費用 無料
申し込み 体育課へ電話か直接
集合時間・場所 10月8日(日) 午前7時50分、柏市二階玄関前※小雨決行。雨天の場合は10月10日(火)に延期
コース 柏駅前～柏ふるさと公園～あけぼの山農業公園～柏市民体育館(約十七キロ)
費用 三百円(小学生以下は無料)
用意する物 昼食
申し込み 集合場所へ直接
体育の日催し
とき 10月10日(火) 午前9時から※雨天実施。ただしターゲットボードゴルフは10月15日(日)、柏市総合運動場に変更
ところ 柏の葉公園
対象 市内在住・在勤・在学のかた
種目 ターゲットボードゴルフ・ウォークラリー・ソフ
費用 無料
申し込み 集合場所へ直接
体育の日催し
とき 10月10日(火) 午前9時から※雨天実施。ただしターゲットボードゴルフは10月15日(日)、柏市総合運動場に変更
ところ 柏の葉公園
対象 市内在住・在勤・在学のかた
種目 ターゲットボードゴルフ・ウォークラリー・ソフ
費用 無料
申し込み 集合場所へ直接

第41回柏市民体育大会 参加者募集中

種目	とき	ところ	参加資格	競技種目	費用	申し込み	問い合わせ
バレーボール	10月22日(日)	市民体育館	市内在住・在勤・在クラブのかた	男女6人制・女子9人制	1チーム3000円	10月10日(火)までに、アサヒスポーツパレス・吉田へ費用を添えて	吉田 43-2039
相撲	11月5日(日)	市民体育館・相撲場	市内在住のかた・相撲連盟が認めたかた	小学校団体戦・学年別個人戦、幼児の部個人戦	無料	10月15日(日)までに、市民体育館へ直接か、〒277柏市柏1273 大崎洋起へ郵送で	大崎 64-8616
少林寺	5日(日)	市民体育館	市内在住・在勤・在学のかた	規定組演武(小学生見習～一級) 自由組演武(一般～二段以上) 単演(段外・有段)	1人1200円	10月15日(日)までに、〒277柏市中新宿3丁目16-38 山田研一へ郵送で	山田 73-6701 午後6時半～9時
ボウリング	5日(日)	松戸グランドボウル	市内在住・在勤・在学・または加盟登録しているかた	中学高校・一般男子・一般女子・シニア(50歳以上)	1人2000円	10月29日(日)までに、松戸グランドボウルのフロントへ費用を添えて(加盟登録しているかたは別途)	谷沢 31-9100
柔道	12日(日)	市民体育館柔道場	市内在住・在勤・在学のかた	個人・団体(小・中学生、高校生、一般)	1人500円	10月28日(日)までに、所定の用紙に参加費を添えて、市民体育館か、恩田まで	恩田 32-2500
剣道	26日(日)	市民体育館	市内在住・在勤・在学・または加盟登録しているかた	団体戦(小学生・中学生・高校生・大学一般の各男女、各5人編成)	1チーム2500円	10月21日(日)までに、〒277柏市南増尾2235-49 清心館内大会事務局へ郵送で	水野 72-6637 午後4時～8時

スポーツ

応募方法

はがきに、クロスワードの答えと自分の感想、住所・氏名・年齢・職業・電話番号を書いて、〒277柏市柏五丁目1-1 柏市役所広報広聴課へ、10月11日(水)までに郵送を(必着)。正解者の中から抽選で五人にテレホンカードを差し上げます。9月号の正解はコスモスマンカイでした。応募総数は二百八通。当選者の発表は記念品の発送をもって代えさせていただきます。 広報広聴課

- 23 静かな静かな○○の
 19 立派な○○構えの家
 18 かむとく跡
 17 ○○○があらぬ
 16 十二支の五番目
 15 そら○○、えだ○○の(こ)
- 15 秋
 14 株の○○○○を受ける
 13 工事で道路が○○○○
 12 通行になつている
 11 小麦粉を○○○ができる
 10 二十四字熟語で「大ピンチ」
- 11 静かな静かな○○の
 10 立派な○○構えの家
 9 かむとく跡
 8 ○○○があらぬ
 7 十二支の五番目
 6 そら○○、えだ○○の(こ)
- 11 静かな静かな○○の
 10 立派な○○構えの家
 9 かむとく跡
 8 ○○○があらぬ
 7 十二支の五番目
 6 そら○○、えだ○○の(こ)
- 11 静かな静かな○○の
 10 立派な○○構えの家
 9 かむとく跡
 8 ○○○があらぬ
 7 十二支の五番目
 6 そら○○、えだ○○の(こ)

クロスワード

答え

A	1	2	3	4
B	5	6	7	8
C	9	10	11	12
D	13	14	15	16
E	17	18	19	20
F	21	22	23	24
G				

タテのカギ
 1 森に囲まれた正連寺の
 2 シーズン○○
 3 柏の北を流れています
 4 ○○○○いをする
 5 ♪母さん、○○○をた
 6 たまきしよ
 7 ○○○めざして一直線
 8 ○○○のない性格
 9 もうすぐおめでたいこ
 10 とがあるときにします
 11 かすかに吹く風
 12 ♪静かな静かな○○の
 13 立派な○○構えの家
 14 かむとく跡
 15 ○○○があらぬ
 16 十二支の五番目
 17 そら○○、えだ○○の(こ)

ヨコのカギ
 1 森に囲まれた正連寺の
 2 乗るときにはヘルメッ
 3 トをかぶつて
 4 白衣の天使
 5 汚名は返上したいです
 6 「真さん」の名字
 7 独唱・独奏のこと
 8 動物に○○をやる
 9 忘れなように○○し
 10 ておこう
 11 株の○○○○を受ける
 12 工事で道路が○○○○
 13 通行になつている
 14 小麦粉を○○○ができる
 15 二十四字熟語で「大ピンチ」

情報館

※見出しが色刷りのものは市の主催です

市役所 67-1111

健康

※①③の問い合わせは、健康推進課 ☎64-3333

① 育児・妊産婦の相談ともぐもぐ教室

とき・ところ ①10月6日 (金) 西原近隣センター②10月13日(金) 富里近隣センター③10月27日(金) 南部近隣センター ※育児・妊産婦の相談は午後1時半～3時

② 結核・肺がん検診

とき・ところ 別表1のとおり

③ 健康相談

とき・ところ 別表2のとおり

注意 ①受診の際にはホック・ボタン・金具・蛍光塗料の付いていないものの着用を②首・胸部・背中・足の湿布薬・磁気治療器、ネックレスなどははずしてください

■表1 結核・肺がん検診日程表

会場	10月	11月
田中近隣センター		13日(月)
西原近隣センター		20日(月)・21日(火)
松葉近隣センター	30日(月)・31日(火)	
高田近隣センター	20日(金)	14日(火)
豊四季台近隣センター	16日(月)・17日(火)	6日(月)・7日(火)・22日(火)・24日(木)
保健センター	28日(土)	18日(土)・30日(木)
柏公民館		10日(金)
新富近隣センター		29日(水)
新田原近隣センター		16日(木)・17日(金)
富里近隣センター	27日(金)	28日(火)
永楽台近隣センター	25日(水)・26日(木)	
増尾近隣センター		8日(水)・9日(木)
光ヶ丘近隣センター	2日(月)・3日(火)・18日(水)	15日(水)・27日(月)
南部近隣センター	23日(月)・24日(火)	
根戸近隣センター	19日(水)	1日(水)

※受け付けは男性=午前9時15分～9時45分 女性=午前9時45分～11時15分

■表2 健康相談の日程

相談医	実施日	受付時間	会場
整形外科医	10月6日(金)	午後1時半～2時半	教育福祉会館
内科医	13日(金)	2時～4時	保健センター
内科医	20日(金)	2時～4時	南部老人福祉センター
内科医	27日(金)	2時～4時	保健センター

11月からの老人医療対象者は
大正14年10月2日～
大正14年11月1日生まれのかた

対象者への通知と
受給者証の交付開始日 **10月23日(月)**

※身体障害者手帳(1～4級)を交付されている満65歳～69歳のかたも、対象となる場合がありますのでお問い合わせを
園保険課

10月1日～11月30日に共同募金
赤い羽根にご協力を

園福祉総務課

求人

国民年金推進員

対象 三十歳～五十歳で、社会保険の扶養を抜かれる(社会保険完備のため)かた

職務内容 市内を自転車またはバイクで巡回し、国民年金保険料の収納と口座振替、加入・喪失の手続きの相談業務を行います。登録制で来年四月から勤務の予定

賃金(日給) 八千円

申し込み 写真をはった履歴書を持って、10月27日(金)までに国民年金課(市役所第二庁舎一階)へ直接
園国民年金課

ボランティアは今日も行く

青和園グループ

「ときには、見守ることも大切なことです」

・精神薄弱者の社会的自立を図るための通所授産施設青和園。ここでボランティア活動をするのが青和園グループ。昭和51年に発足し、会員は現在十七人。園の日

課に従い、園生といっしょに作業をしている。グループ設立当時から参加している会員の一人は、何か自分にも役に立っているのではないかと、参加したボランティアスクールで、青和園を知った。土にまみれて一心に働く園生を見て、「こんな世界があったのか」と心を打たれた。それ以来、彼らの手助けができたからと園生たちと共に汗を流している。

「園生の仕事は、ゆつくりでなかなか先に進みません。でも、そこで手助けしてしまつたら覚えられない。気長に見守るのも大切。手を取って教える。こちらがやって見せたようには、やり直してさせてみる。厳しいやり方に最初は戸惑った園生たちも、熱意が通じたのか、今では作業の日を心待ちにしているという。

「まだまだ、こちらが教わることの方が多いですが、園生の皆さんが自分を覚えてくれている、いっしょに作業するのがとても楽しみです。参加して日の浅いメンバーも笑顔で話してくれました。問い合わせは、佐藤さん ☎46-6431



④ 3歳児健康診査
とき 10月3日(火)・24日(月)

⑤ 発達相談
とき 10月16日(月) 午前10時～午後4時
ところ 柏保健所

⑥ 心の健康相談
とき 10月6日・13日・20日・27日の各金曜日午後2時～4時
ところ 柏保健所
申し込み 電話で予約を

⑦ 精神障害社会復帰グループ「樹の会」
とき 10月5日(木) 午前9時半～正午・19日(木) 午前9時半～午後2時
ところ 柏保健所ほかで
申し込み 電話で予約を

⑧ 酒害教室
とき 10月17日(火) 午後2時～4時半
ところ 教育福祉会館
申し込み 当日、会場へ直

⑨ 市民生活課
法律相談 毎週月・木曜日と第三水曜日(それぞれ前週木曜日午前9時から予約)
市民生活課
人権の上相談 第一・第二火曜日午前10時～午後3時
行政相談 第一・第三火曜日午前10時～午後3時 市民生活課
生活課
税務相談 第四金曜日午後1時～5時 市民生活課
不動産お困りごと相談 第一・第三金曜日午前10時～午後3時 市民生活課
交通安全巡回相談 第一・第三水曜日午前10時～午後3時 交通安全課
家庭児童相談 毎週月～金曜日午前9時～午後4時 家庭児童相談室(児童課内)
身体障害者・精神薄弱者相談 身体障害者相談 毎週火曜日午前10時～午後3時
▽精神薄弱者相談 毎週水曜日午前10時～午後3時 教育福祉会館一階心身障害者相談室 ☎64-2911
健康相談(六十歳以上) 第一～第四火曜日午後1時半～2時半 柏寿荘 ☎31-9511

求む! 臨時保育

勤務は市内公立保育園
園児童課

「園生の仕事は、ゆつくりでなかなか先に進みません。でも、そこで手助けしてしまつたら覚えられない。気長に見守るのも大切。手を取って教える。こちらがやって見せたようには、やり直してさせてみる。厳しいやり方に最初は戸惑った園生たちも、熱意が通じたのか、今では作業の日を心待ちにしているという。

「園生の仕事は、ゆつくりでなかなか先に進みません。でも、そこで手助けしてしまつたら覚えられない。気長に見守るのも大切。手を取って教える。こちらがやって見せたようには、やり直してさせてみる。厳しいやり方に最初は戸惑った園生たちも、熱意が通じたのか、今では作業の日を心待ちにしているという。

「園生の仕事は、ゆつくりでなかなか先に進みません。でも、そこで手助けしてしまつたら覚えられない。気長に見守るのも大切。手を取って教える。こちらがやって見せたようには、やり直してさせてみる。厳しいやり方に最初は戸惑った園生たちも、熱意が通じたのか、今では作業の日を心待ちにしているという。

「園生の仕事は、ゆつくりでなかなか先に進みません。でも、そこで手助けしてしまつたら覚えられない。気長に見守るのも大切。手を取って教える。こちらがやって見せたようには、やり直してさせてみる。厳しいやり方に最初は戸惑った園生たちも、熱意が通じたのか、今では作業の日を心待ちにしているという。

「園生の仕事は、ゆつくりでなかなか先に進みません。でも、そこで手助けしてしまつたら覚えられない。気長に見守るのも大切。手を取って教える。こちらがやって見せたようには、やり直してさせてみる。厳しいやり方に最初は戸惑った園生たちも、熱意が通じたのか、今では作業の日を心待ちにしているという。

お知らせ

私立幼稚園入園準備金の貸し付け

対象 市内に一年以上居住して、連帯保証人がいるかた、二十人

内容 私立幼稚園入園児一人につき、最高十万円を無利子で貸し付けます

返済方法 来月4月から十二月以内の割賦返済

申し込み 10月4日(水)から、学務課(市役所第二庁舎四階)と市内の各私立幼稚園で配布している「入園準備金貸付申請書」に必要書類を添えて、10月25日(水)までに学務課へ直接

就学相談

とき 電話相談 毎週月曜

金曜日午前9時～午後4時(☎45-7778) 面接相談 原則として毎週木曜日午前10時から午後2時から

対象・人数 大学生、九人
奨学金(月額) 二万円を貸し付け

申し込み 学務課(市役所第二庁舎四階)に用意してある申請書と在学証明書を持って、10月13日(金)までに、学務課へ直接

試験の種類 甲種・乙種全類・丙種

必要書類 ①受験願書(消防本部・西部・東部・旭町の各消防署に用意)②写真三枚(過去六カ月以内に撮影した無帽・無背景・正面の縦三センチ×横二・四センチ)③危険物取扱免状(お持ちのかただけ)④資格を証明する書類(甲種だけ)

受験料 甲種五千円・乙種三千四百円・丙種二千七百円

申し込み 10月3日(火)

試験の種類 甲種・乙種全類・丙種

必要書類 ①受験願書(消防本部・西部・東部・旭町の各消防署に用意)②写真三枚(過去六カ月以内に撮影した無帽・無背景・正面の縦三センチ×横二・四センチ)③危険物取扱免状(お持ちのかただけ)④資格を証明する書類(甲種だけ)

受験料 甲種五千円・乙種三千四百円・丙種二千七百円

申し込み 10月3日(火)

試験の種類 甲種・乙種全類・丙種

必要書類 ①受験願書(消防本部・西部・東部・旭町の各消防署に用意)②写真三枚(過去六カ月以内に撮影した無帽・無背景・正面の縦三センチ×横二・四センチ)③危険物取扱免状(お持ちのかただけ)④資格を証明する書類(甲種だけ)

受験料 甲種五千円・乙種三千四百円・丙種二千七百円

申し込み 10月3日(火)

違反建築防止週間

10/11~17
期間中に行われる「一斉公開建築パトロール」にご協力ください
建築指導課

とき 10月21日(土)午後1時半～4時

集合場所 柏一小体育館

対象 市内在住の小・中学生、高校生の保護者のかた、先着百人

内容 青少年の健全育成キャンペーンと街頭補導

申し込み 10月14日(土)までに、少年補導センターへ電話か直接

電話か直接

柏市戦没者追悼式

とき 10月6日(金)午後1時半から

場所 柏市民文化会館小ホール

送迎バス 利用希望者は、当日午後0時半までに、柏駅東口サンサン広場時計台下に集合してください

福祉総務課

簿記検定試験

とき 11月19日(日) 一級 午前9時から 二級 午後1時から

場所 中央学院大学(我孫子市)

受験料 一級 七千円 二級 四千円 三級 二千円

受験申し込み 10月2日(月)～6日(金) 午前9時～午後4時半に、柏商工会議

所へ直接
その他 一級は写真(縦四・五センチ×横三・五センチ)が必要
柏商工会議所 ☎62-3315

公証週間・特別相談

とき 10月6日(金) 午後1時～4時

場所 千葉司法務局柏支局二階相談室

内容 契約、遺言等公正証書の作成についての相談

費用 無料

千葉司法務局柏支局 ☎67-3309

無料法律相談

とき 10月9日(月) 午前10時～11時半・午後1時～2時半

場所 千葉地方・家庭裁判所松戸支部(松戸市)

内容 民事相談や各種法律の相談

費用 無料

千葉地方・家庭裁判所松戸支部 ☎0473-68-5141

行政書士無料相談会

とき 10月15日(日) 午前10時～午後3時

場所 千葉地方・家庭裁判所松戸支部 ☎0473-65-6010

交通安全フェア

テーマ～「いのち大切に」

とき 10月15日(日) 午前9時半～午後3時半 ※雨天決行(内容変更あり)

場所 柏の葉公園

内容 アンパンマンの交通安全教室、ミニSL、サッカーリフティング大会、南米ダンス、北総太鼓ショー、模擬店など

交通安全課

防災行政無線による、児童・生徒に対する帰宅時刻のお知らせ
「夕やけ小やけ」の時刻を変更
放送時刻 午後4時55分(10月1日～31日)
青少年課 ☎31-5896

伝言板

サークル イベント

◇買物袋アイデア・デザインコンテスト 買物袋のアイデアを作品が文・イラストで、〒277-7 柏市大室一三四〇-四七 森博子へ10月31日まで郵送を。 ☎31-7372

◇柏息吹の会「家庭介護教室」 10月14日午後1時～5時、松葉近隣センターで。高齢者の基礎的な食生活法の講演、展示など。費用無料。小島 ☎33-5820

◇キルトレモンパッチワークキルト展 10月3日～6日午前10時～午後4時半、TEPCOギャラリー(新柏)で。費用無料。結城 ☎73-8587

◇実践倫理宏正会柏支会「継踵(けいしゅう)の日記念朝起会」 10月7日午前5時～6時、諏訪神社社務所(柏五丁目)で。費用無料。堀 ☎64-4529

◇松葉植物愛好会展示会 10月14日～22日午前9時～午後5時、柏の葉公園センター展示室で(16日を除く)。鉢物、植物画、写真の展示。費用無料。山口 ☎33-2775

◇ミニバスケットボール講習会 10月14日～来年3月の土曜日午後6時～9時、柏四小で。小学四年生以上。詳細は問い合わせを。カノンスポーツ・鎌田 ☎46-1371

◇ママさんバレー「柏五小クラブ」 毎週水・土曜日午後2時～5時、柏五小で。柏二中学区内のかた。入会金千円、月会費千五百円。深沢 ☎66-8985

◇新舞踊「真扇会」 毎月三回金曜日午前10時～正午、新田原近隣センターで。初心者歓迎。入会金二千五百円、月会費二千五百円。内藤 ☎63-2250

◇中国語「幼斗雲(きんとん)」 毎週水曜日午後6時半～8時半、教育福祉会館で。中級～上級。中国人講師が指導。月会費五千円。清水 ☎31-4586

◇気功クラブ 毎週水曜日午前11時～午後1時、高田近隣センターで。気功の実技と理論を学びます。入会金千円、月会費三千円。高坂 ☎43-1473

◇社交ダンス「柏路友会」 毎月四回火曜日午後7時～9時半、光ヶ丘近隣センターで。経験者の男性と男女ペア。入会金二千円、月会費千五百円。今田 ☎74-6845

◇裏千家茶道愛好会 毎月第一・第三金曜日午後6時～9時、光ヶ丘近隣センターで。初心者歓迎。入会金三千円、月会費三千円。染谷 ☎66-6199

◇書道「翠江会(すいこうかい)」 毎月第二・第四火曜日午前10時半～午後0時半、松葉近隣センターで。毛筆、ペン字。入会金二千円、月会費三千円。堀 ☎33-7195

◇ロイス・ダンス・クラス 毎週水曜日午前9時15分～10時45分、教育福祉会館で。やさしいジャズダンス。入会金千円、月会費二千円。徳田 ☎66-7970

◇社交ダンス「オーロラ」 毎週水曜日午後3時～5時、藤心近隣センターで。入会金千円、月会費二千円。柘植(つげ) ☎72-1818

◇日時・場所は予定のため変更になることがあります。事前に確認のうえ、お出かけを。

ごみの出し方ワンポイント

⑥間違えやすい分別 その2



ペットボトルはつぶしてプラスチックごみに

使い捨てライターは、使いきってから不燃ごみに

マットレス(スプリングなし)は、不燃ごみに ※布団は戸別回収、毛布は資源品に

清掃収集事務所 ☎73-5111

無料法律登記相談

とき 10月4日(水) 午前10時～午後3時(正午～午後1時を除く)
場所 市民相談室(市役所第二庁舎三階)
千葉司法書士会柏支部 ☎63-7432

簿記検定試験
とき 11月19日(日) 一級 午前9時から 二級 午後1時から
場所 中央学院大学(我孫子市)
受験料 一級 七千円 二級 四千円 三級 二千円
受験申し込み 10月2日(月)～6日(金) 午前9時～午後4時半に、柏商工会議

交通安全フェア

テーマ～「いのち大切に」
とき 10月15日(日) 午前9時半～午後3時半 ※雨天決行(内容変更あり)
場所 柏の葉公園
内容 アンパンマンの交通安全教室、ミニSL、サッカーリフティング大会、南米ダンス、北総太鼓ショー、模擬店など
交通安全課

ペット大集合



私は柴犬のジルです。最近、「ご主人」に赤ちゃんが生まれ、ママは赤ちゃんの世話で遊んでくれないし、散歩はパパが帰ってからの一日一回になってしまいました。だから、こうして道路に顔を出して、だれかが声をかけてくれるのを待っているんです。「ジル」と声をかけてくださいね。

—花野井の渡辺さんから—
(ペットのゆかいな写真をお待ちしています。ユニークなペットも大歓迎!)

本多市長がパネリスト ～都市緑化フェアの記念シンポ～



現在、幕張・稲毛海浜公園(千葉市)を会場に、10月22日までの予定で開かれている「全国都市緑化ちばフェア」。その記念シンポジウムが9月12日に幕張メッセで行われ、パネリストとして本多市長が参加しました。ニュースキャスターの桜井よしこ氏らと、緑化をテーマに積極的に意見を交換。本多市長は「緑を守り、育てていくために、今本気で考えていかなければ」と緑の保全の大切さを訴えました。



柏市の木:カシワ 鳥:オナガ
花:シバザクラ/カタクリ

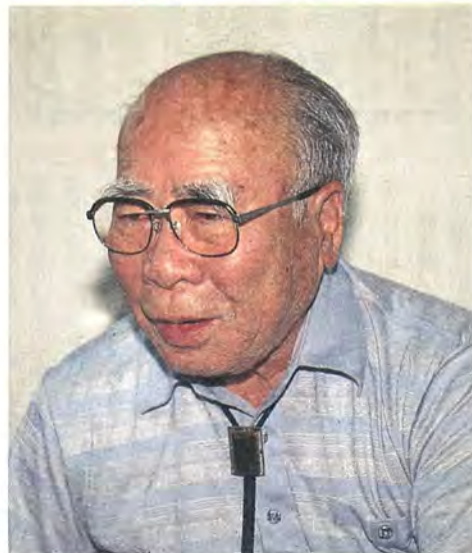
少年時代にタイムスリップ 小松崎茂展を開催中

「うわーっ、懐かしいなあ」会場でも思わずもれる感嘆の声。昭和20年代に、絵物語の第一人者として一世を風靡(ふうび)した小松崎茂画伯の作品を紹介する、柏市郷土作家展が、9月22日に柏市民ギャラリー(柏高島屋ステーションモール8階)で開幕。「少年時代にタイムスリップしたような気持ちです」と、会場を訪れた50代の男性。なお、この小松崎茂展は10月5日まで開かれています。



災害時の情報収集に 消防団に無線機を配備

柏市消防団(中嶋晃団長・団員四百三十六人)では、9月1日の防災の日を機に、消防団専用波を装備した無線機を導入しました。これまでは、受信しかできない「受令機」が配備されていましたが、1月の阪神淡路大震災を教訓に、相互通話可能な無線機を配備することにしました。これにより、災害時の連絡、指揮・命令がスムーズになるなど、大きな効果が期待されます。



伝統行事の復活に尽力した
え 海老原 貴夫さん

八朔(はつさく)相撲が始まったのは、今から二百七十年前、徳川八代將軍吉宗の時代。五穀豊穰(ほうじょう)を祈願することもに働く農民たちの慰安を兼ねて、八朔(旧暦の8月1日)に布施弁天境内で行われたという。
「まだ私が幼かった昭和の初期のころの八朔相撲は、とてもにぎやかでした。弁天様の境内は人でぎっしり。野田や我孫子、取手などの近郷からも力自慢が集まってきてね。若い娘さんたちもたくさん見物に来てましたよ」。しかし、この由緒ある行事も、農業から若者が離れていくのとともにさびれていく。そして昭和36年を最後に途絶えてしまふ。

八朔相撲を34年ぶりに

「二百年以上も続いた伝統ある行事を、我々の代で終わらせてしまふのは寂しいこと。五年くらい前から復活させたいと地元では話し合っていたんです。しかし、なにしろ予算がないからね。土俵作りは建築業者、放送設備は電気業者というふうに、地元の企業に一肌脱いでもらった。また、商店会や市の相撲連盟などの協力を得て、ようやく復活にこぎつけた。

「歴史を作るのも継承していくのも我々の役目。ただ古いものを守っていくだけでなく、若い人たちの意見も取り入れて、柏にふさわしい行事にしていきたい」と考えは柔軟だ。また、「ほかに市内の各地域には、今は眠ってしまっている伝統行事があると思うんです。八朔相撲がそれら呼び起こすきっかけになってくれれば、うれしんだけどね」と、ふるさとづくりへの思いを熱く語ってくれた。八朔相撲は、今日10月1日、三十四年ぶりにあけぼの山農業公園で行われる。



にぎやかに行われていた昭和初期の八朔相撲

富勢ふるさとづくり協議会会長のほか柏市近隣センター連絡会議会長も務める。根戸在住。七十七歳