

# 広報かしわ

発行/柏市 ㊟277 千葉県柏市柏五丁目10番1号 ㊟(0471)67-1111

編集/秘書室広報広聴課 発行日/毎月1日・11日・21日

平成6年 (1994年) **12.21**  
No. 988

市の人口 (6,12,1現在)  
☆319,140人  
☆111,041世帯

**柏市市民憲章** (S.49.9.20)

わたしたちは、豊かな緑と水をまもり、潤いのある住みよい柏をつくるためにこの憲章を定めます。

- 1 たがいに話し合っ、心のかよ明るい柏をつくりましょう
- 1 老人を敬い子どもを愛する、あたたかい柏をつくりましょう
- 1 環境をととのえ、安全できれいなまち・柏をつくりましょう
- 1 教育を重んじ、健康で、文化の薫り高い柏をつくりましょう
- 1 国際理解を深め、平和な柏をつくりましょう

## 来年4月からスタート

### プラスチックごみ分別収集

とどまることなく増え続けるごみ。その処理のために、清掃工場は、能力ぎりぎりの運転を続けています。特にプラスチックごみは、ごみの量を増やす大きな原因になっていきます。このため焼却量を少しでも減らそうと、市では来春からプラスチックごみを分別収集する制度をスタートします。

#### 過半数の皆さんが「分別」に賛成

今年八月に、市内全世帯を対象に行われた「プラスチックごみ分別収集についてのアンケート」。集計の結果、プラスチックごみを分別して収集することに、多くの皆さん

#### から賛成のご意見をいただくことができました。

お寄せいただいたご意見を参考に、来年四月から次のような方法で開始します。

#### 分別の対象になるプラスチックごみは?

分別収集の対象になるプラスチックごみは、現在「可燃ごみ・不燃ごみの日」に収集しているビニール・プラスチック類のごみすべてです。

#### 〈対象にならないもの〉

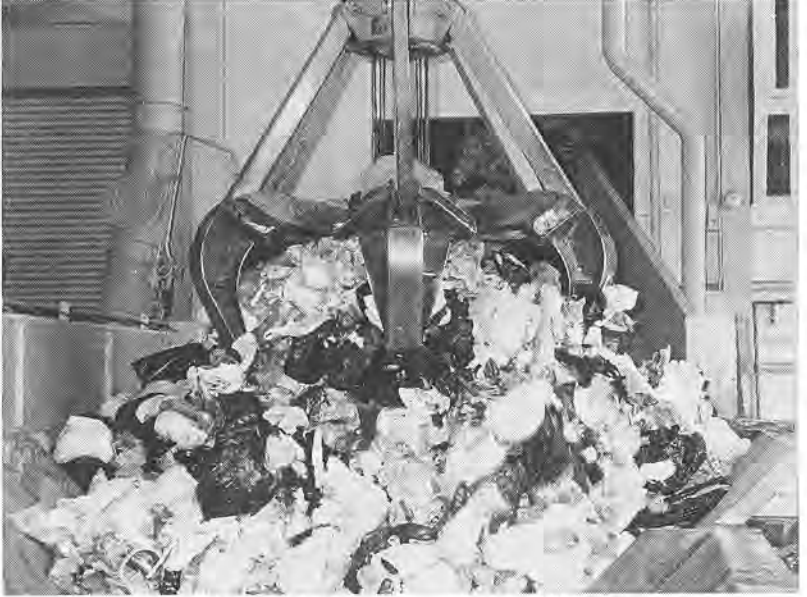
スーパーマーケットのレジ袋、ビニール袋、卵パック、洗剤の容器、大きい発泡スチロール製品、カセットテープ、ラップ、プラスチック製の菓子袋

#### 〈対象にならないもの〉

・化学繊維 今までもおり、衣類として資源回収日に回収します  
・家電製品 今までもおり、不燃ごみの日に収集します  
・発泡トレー 回収もしますが、なるべくスーパーマーケット等の店頭回収店にお持ちください

#### 各ごみ収集日は次のように変わります

①プラスチックごみの収集日



清掃工場はごみの山…減量にご協力を



市制施行40周年記念式典・華やかに  
11月20日、市制施行を祝う式典が開かれました。席上、市民の皆さんからの公募で決定した「市の花」「市の鳥」が発表されました。

## '94 一年を振り返る

市制施行四十周年を迎えた平成六年。市にとって、大きな節目の年となりました。あなたにとって、今年はどうな年でしたか。



柏レイソル・Jリーグ昇格  
市民の悲願だった柏レイソルのJリーグ昇格が決定しました。来春3月の開幕が、今から待たれます。目指すは「優勝」!!

あけぼの山農業公園・全面オープン 市民のいこいの場として親しまれています。屋外で食事を楽しめるバーベキューガーデンもあり、自然がいっぱいの休日を満喫できます。



#### どんな袋で出すの?

プラスチックごみは、現在「可燃ごみ・不燃ごみの日」に収集しているビニール・プラスチック類のごみすべてです。

#### ②生ごみ(プラスチックごみ以外の可燃ごみ)の収集日

収集日が現行の「週二回」から「週一回」になります。

#### ③不燃ごみの収集日・資源回収日

今までもおり月曜日から金曜日までの間に、それぞれ月二回の収集・回収を行います。

#### ④生ごみ

スーパーマーケット、百貨店、米穀店などで売っている、耐水加工してある紙袋をお使いください。

#### ⑤不燃ごみ・有害ごみ

燃ごみは、小さいごみが散らばらないように袋に入れてください。

#### ⑥集積所の看板を撤去します

新しいごみ収集制度への移行に伴い、ごみ集積所の看板は今年度内に撤去する予定です。

日	主なできごと
1月4日	消費生活センター・内職相談所が新装オープン
2月16日	市内高校生バスケット選抜チームと親善使節団が友好都市グループを訪問
2月23日	市街地再開発組合を中央町一帯にE街区第一地区に設立
3月7日	高規格救急車を配備
3月22日	東武増尾駅のエスカレーターが稼働
4月1日	柏市福祉公社を開設
4月22日	すこやか相談窓口を設置
4月29日	市政モニター制度がスタート
5月6日	南部在宅介護支援センターが、南部老人福祉センター内にオープン
5月21日	モディリアーニと仲間たち展を開催
5月29日	あけぼの山農業公園が全面オープン
6月1日	外国人アドバイザー制度を設置
8月1日	市内二番目の在宅介護支援センターが老人保健施設「さかき光陽」内にオープン
8月4日	「ごみ袋」について市民の声を広く聞く会を開催
8月6日	小学生の平和の使者、平和を折る折り鶴(つる)を広島・長崎にさける
11月15日	JR北柏駅の階段増設とエスカレーター設置工事が完成
11月19日	柏レイソルのJリーグ昇格決定
11月20日	福島県只見町、青森県柏村とふるさと交流都市提携に調印
12月1日	市役所庁舎内を分煙化

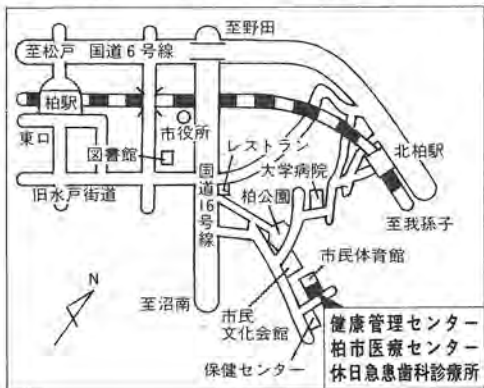




# 年末年始に急病になったら

診療科目	内科・小児科ほか		歯科
診療場所	休日当番医	医療センター	休日急患歯科診療所
電話案内	☎63-0119	☎63-0119	☎64-8114
12月29日(休)	午前9時～午後5時	午後7時～10時	午前10時～11時半
30日(金)	午前9時～午後5時	午後7時～10時	午前10時～11時半
31日(土)	午前9時～午後5時	午前10時～午後5時 午後7時～10時	午前10時～11時半
来年1月1日(日)	午前9時～午後5時	午前10時～午後5時 午後7時～10時	午前10時～11時半
2日(月)	午前9時～午後5時	午前10時～午後5時 午後7時～10時	午前10時～11時半
3日(火)	午前9時～午後5時	午前10時～午後5時 午後7時～10時	午前10時～11時半
4日(水)	—	午後7時～10時	午前10時～11時半

※休日当番医と午後10時以降の「内科・小児科ほか」の急病については、☎63-0119で録音テープによる電話案内をしています。医療センターの電話(☎63-0119)は、12月31日(土)～来年1月3日(火)の午前10時～午後5時の間、録音テープによる電話案内になっています。



## 受診の際の注意

健康保険証は必ずご持参ください。健康保険証の提示がない場合には、**自費診療**となります。



# おしらせ

市役所の電話  
**67-1111**

**分ところ 保健センター**  
対象 平成5年6月生まれの幼児 **費用 無料** その他  
①対象者には個人通知していませんが、通知が届いていない場合は直接会場へ②問診票の必要事項は、あらかじめ記入を③来場できない場合は、問診票に必要事項を記入のうえ返送を

## 4歳未満の幼児にポリオの生ワクチン

とき・ところ 別表のとおり

## ポリオ生ワクチン日程

月日	会場	受付時間
来年1月17日(火)	高田近隣センター 松葉近隣センター	午後1時半～2時半
18日(水)	新田原近隣センター 永楽近隣センター	
19日(木)	新富近隣センター 四季台近隣センター	
20日(金)	健康管理センター 西原近隣センター	
24日(火)	光ケ丘近隣センター 富里近隣センター	
25日(水)	増尾近隣センター 南部近隣センター	
26日(木)	根戸近隣センター 田中近隣センター	
31日(火)	健康管理センター	



## 撮影と編集を学ぶビデオ講習会

とき 来年1月14日(土) 21日(土) 午後1時～5時

対象 市内在住のかた、十二人※以前に同講習会を受講したかたを除く **内容** ビデオ撮影と編集の基本を学びます **費用** 無料 **用意する物** ビデオカメラ一式・三脚 **申し込み** はがきに住所・氏名・生年月日・電話番号・お持ちのビデオカメラの種類(8ミリ、VHS、S-VHS)を書き

いては、医師の指示に従ってください

(計二回) ところ 教育福祉会館五階視聴覚室 **対象** 市内在住のかた、十二人※以前に同講習会を受講したかたを除く **内容** ビデオ撮影と編集の基本を学びます **費用** 無料 **用意する物** ビデオカメラ一式・三脚 **申し込み** はがきに住所・氏名・生年月日・電話番号・お持ちのビデオカメラの種類(8ミリ、VHS、S-VHS)を書き



いて、〒277柏市柏五丁目八一二 柏市視聴覚ライブライリービデオ講習会へ、来年1月6日(金)までに郵送を(当日消印有効)※応募者多数の場合は抽選 **問い合わせ** 視聴覚ライブライリー 64-181-1

こんなときは届け出を老人保健医療の受給者

老人医療費は、国・県・市と受給者本人が加入する健康保険から費用を出し合い、医療機関に支払う仕組みになっています。病院等で受診の際は、必ず健康保険証と老人保健医療受給者証を提示してください。

また、健康保険証が国民健康保険から社会保険に変わるなどの変更があった場合は、保険課へ届け出をしてください。変更があったにもかかわらず届けていない場合は、医療費の支払いができません。ご注意ください。

また、健康保険証が国民健康保険から社会保険に変わるなどの変更があった場合は、保険課へ届け出をしてください。変更があったにもかかわらず届けていない場合は、医療費の支払いができません。ご注意ください。

また、健康保険証が国民健康保険から社会保険に変わるなどの変更があった場合は、保険課へ届け出をしてください。変更があったにもかかわらず届けていない場合は、医療費の支払いができません。ご注意ください。

また、健康保険証が国民健康保険から社会保険に変わるなどの変更があった場合は、保険課へ届け出をしてください。変更があったにもかかわらず届けていない場合は、医療費の支払いができません。ご注意ください。

また、健康保険証が国民健康保険から社会保険に変わるなどの変更があった場合は、保険課へ届け出をしてください。変更があったにもかかわらず届けていない場合は、医療費の支払いができません。ご注意ください。

また、健康保険証が国民健康保険から社会保険に変わるなどの変更があった場合は、保険課へ届け出をしてください。変更があったにもかかわらず届けていない場合は、医療費の支払いができません。ご注意ください。

また、健康保険証が国民健康保険から社会保険に変わるなどの変更があった場合は、保険課へ届け出をしてください。変更があったにもかかわらず届けていない場合は、医療費の支払いができません。ご注意ください。

また、健康保険証が国民健康保険から社会保険に変わるなどの変更があった場合は、保険課へ届け出をしてください。変更があったにもかかわらず届けていない場合は、医療費の支払いができません。ご注意ください。

この調査は、工業の実態を明らかにすることを目的とし

この調査は、工業の実態を明らかにすることを目的とし

この調査は、工業の実態を明らかにすることを目的とし

この調査は、工業の実態を明らかにすることを目的とし

この調査は、工業の実態を明らかにすることを目的とし

## 調査員が伺います 平成6年工業統計

製造業を営むすべての事業所を対象に、平成6年12月31日現在で、工業統計調査を実施します。今月下旬から、調査員が各事業所にお伺いしますので、ご協力をお願いします。

この調査は、工業の実態を明らかにすることを目的とし

この調査は、工業の実態を明らかにすることを目的とし

この調査は、工業の実態を明らかにすることを目的とし

この調査は、工業の実態を明らかにすることを目的とし

## 忘れずに納めましょう 固定資産税・都市計画税第3期 国民健康保険料第6期

納期限は 12月26日(月)

国民健康保険と老人保健制度の改正により、入院中の食

国民健康保険と老人保健制度の改正により、入院中の食

## 忘れずに納めましょう

納期限は 12月26日(月)

国民健康保険と老人保健制度の改正により、入院中の食

国民健康保険と老人保健制度の改正により、入院中の食

## 忘れずに納めましょう

納期限は 12月26日(月)

国民健康保険と老人保健制度の改正により、入院中の食

国民健康保険と老人保健制度の改正により、入院中の食

## 忘れずに納めましょう

納期限は 12月26日(月)

国民健康保険と老人保健制度の改正により、入院中の食

国民健康保険と老人保健制度の改正により、入院中の食

## 忘れずに納めましょう

納期限は 12月26日(月)

国民健康保険と老人保健制度の改正により、入院中の食

国民健康保険と老人保健制度の改正により、入院中の食

## 忘れずに納めましょう

納期限は 12月26日(月)

国民健康保険と老人保健制度の改正により、入院中の食

国民健康保険と老人保健制度の改正により、入院中の食

## 忘れずに納めましょう

納期限は 12月26日(月)

国民健康保険と老人保健制度の改正により、入院中の食

国民健康保険と老人保健制度の改正により、入院中の食

## 忘れずに納めましょう

納期限は 12月26日(月)

国民健康保険と老人保健制度の改正により、入院中の食

国民健康保険と老人保健制度の改正により、入院中の食

## 忘れずに納めましょう

納期限は 12月26日(月)

国民健康保険と老人保健制度の改正により、入院中の食

国民健康保険と老人保健制度の改正により、入院中の食

## 忘れずに納めましょう

納期限は 12月26日(月)

国民健康保険と老人保健制度の改正により、入院中の食

国民健康保険と老人保健制度の改正により、入院中の食

## 忘れずに納めましょう

納期限は 12月26日(月)

国民健康保険と老人保健制度の改正により、入院中の食

国民健康保険と老人保健制度の改正により、入院中の食

## 忘れずに納めましょう

納期限は 12月26日(月)

国民健康保険と老人保健制度の改正により、入院中の食

国民健康保険と老人保健制度の改正により、入院中の食

## 忘れずに納めましょう

納期限は 12月26日(月)

国民健康保険と老人保健制度の改正により、入院中の食

国民健康保険と老人保健制度の改正により、入院中の食

## 忘れずに納めましょう

納期限は 12月26日(月)

国民健康保険と老人保健制度の改正により、入院中の食

国民健康保険と老人保健制度の改正により、入院中の食

## 忘れずに納めましょう

納期限は 12月26日(月)

国民健康保険と老人保健制度の改正により、入院中の食

国民健康保険と老人保健制度の改正により、入院中の食

## 忘れずに納めましょう

納期限は 12月26日(月)

国民健康保険と老人保健制度の改正により、入院中の食

国民健康保険と老人保健制度の改正により、入院中の食

## 忘れずに納めましょう

納期限は 12月26日(月)

国民健康保険と老人保健制度の改正により、入院中の食

国民健康保険と老人保健制度の改正により、入院中の食

## 忘れずに納めましょう

納期限は 12月26日(月)

国民健康保険と老人保健制度の改正により、入院中の食

国民健康保険と老人保健制度の改正により、入院中の食

## 忘れずに納めましょう

納期限は 12月26日(月)

国民健康保険と老人保健制度の改正により、入院中の食

国民健康保険と老人保健制度の改正により、入院中の食

## 忘れずに納めましょう

納期限は 12月26日(月)

国民健康保険と老人保健制度の改正により、入院中の食

国民健康保険と老人保健制度の改正により、入院中の食

## 忘れずに納めましょう

納期限は 12月26日(月)

国民健康保険と老人保健制度の改正により、入院中の食

国民健康保険と老人保健制度の改正により、入院中の食

## 忘れずに納めましょう

納期限は 12月26日(月)

国民健康保険と老人保健制度の改正により、入院中の食

国民健康保険と老人保健制度の改正により、入院中の食

## 忘れずに納めましょう

納期限は 12月26日(月)

国民健康保険と老人保健制度の改正により、入院中の食

国民健康保険と老人保健制度の改正により、入院中の食

## 忘れずに納めましょう

納期限は 12月26日(月)

国民健康保険と老人保健制度の改正により、入院中の食

国民健康保険と老人保健制度の改正により、入院中の食

## 忘れずに納めましょう

納期限は 12月26日(月)

国民健康保険と老人保健制度の改正により、入院中の食

国民健康保険と老人保健制度の改正により、入院中の食

## 忘れずに納めましょう

納期限は 12月26日(月)

国民健康保険と老人保健制度の改正により、入院中の食

国民健康保険と老人保健制度の改正により、入院中の食

## 忘れずに納めましょう

納期限は 12月26日(月)

国民健康保険と老人保健制度の改正により、入院中の食

国民健康保険と老人保健制度の改正により、入院中の食

## 忘れずに納めましょう

納期限は 12月26日(月)

国民健康保険と老人保健制度の改正により、入院中の食

国民健康保険と老人保健制度の改正により、入院中の食

## 忘れずに納めましょう

納期限は 12月26日(月)

国民健康保険と老人保健制度の改正により、入院中の食

国民健康保険と老人保健制度の改正により、入院中の食

## 忘れずに納めましょう

納期限は 12月26日(月)

国民健康保険と老人保健制度の改正により、入院中の食

国民健康保険と老人保健制度の改正により、入院中の食

## 忘れずに納めましょう

納期限は 12月26日(月)

国民健康保険と老人保健制度の改正により、入院中の食

国民健康保険と老人保健制度の改正により、入院中の食

## 忘れずに納めましょう

納期限は 12月26日(月)

国民健康保険と老人保健制度の改正により、入院中の食

国民健康保険と老人保健制度の改正により、入院中の食

## 忘れずに納めましょう

納期限は 12月26日(月)

国民健康保険と老人保健制度の改正により、入院中の食

国民健康保険と老人保健制度の改正により、入院中の食

## 忘れずに納めましょう

納期限は 12月26日(月)

国民健康保険と老人保健制度の改正により、入院中の食

国民健康保険と老人保健制度の改正により、入院中の食

## 忘れずに納めましょう

納期限は 12月26日(月)

国民健康保険と老人保健制度の改正により、入院中の食

国民健康保険と老人保健制度の改正により、入院中の食

## 忘れずに納めましょう

納期限は 12月26日(月)

国民健康保険と老人保健制度の改正により、入院中の食

国民健康保険と老人保健制度の改正により、入院中の食

## 忘れずに納めましょう

納期限は 12月26日(月)

国民健康保険と老人保健制度の改正により、入院中の食

国民健康保険と老人保健制度の改正により、入院中の食

## 忘れずに納めましょう

納期限は 12月26日(月)

国民健康保険と老人保健制度の改正により、入院中の食

国民健康保険と老人保健制度の改正により、入院中の食

## 忘れずに納めましょう

納期限は 12月26日(月)

国民健康保険と老人保健制度の改正により、入院中の食

国民健康保険と老人保健制度の改正により、入院中の食

## 忘れずに納めましょう

納期限は 12月26日(月)

国民健康保険と老人保健制度の改正により、入院中の食

国民健康保険と老人保健制度の改正により、入院中の食

## 忘れずに納めましょう

納期限は 12月26日(月)

国民健康保険と老人保健制度の改正により、入院中の食

国民健康保険と老人保健制度の改正により、入院中の食

## 忘れずに納めましょう

納期限は 12月26日(月)

国民健康保険と老人保健制度の改正により、入院中の食

国民健康保険と老人保健制度の改正により、入院中の食

## 忘れずに納めましょう

納期限は 12月26日(月)

国民健康保険と老人保健制度の改正により、入院中の食

国民健康保険と老人保健制度の改正により、入院中の食

## 忘れずに納めましょう

納期限は 12月26日(月)