

わたしたちは、豊かな緑と水をまもり、潤いのある住みよい柏をつくるためにこの憲章を定めます。
1 たがいに話し合っ、心のがよ明るい柏をつくりましよう
1 老人を敬い子どもを愛する、あたたかい柏をつくりましよう
1 環境をととのえ、安全できれいなまち・柏をつくりましよう
1 教育を重んじ、健康で、文化の薫り高い柏をつくりましよう
1 国際理解を深め、平和な柏をつくりましよう

発行/柏市 277 千葉県柏市柏五丁目10番1号 ☎(0471)67-1111

編集/秘書室広報広聴課 発行日/毎月1日・11日・21日

市税条例の改正など

7 議案を審議中

6月定例市議会

柏市議会平成六年第二回定例会(六月定例市議会)は、六月三日に招集され、二十一日までの予定で開かれています(別表参照)。今議会では、柏市税条例の一部を改正する条例の制定についてや、柏市環境審議会条例の制定についてなど、七議案を審議しています。

□専決処分について(柏市) するものです。なお、専決処分条例の一部を改正する条例の制定については、次のとおりです。
「地方税法及び地方財政法」の平成6年度の一年間限りの特別措置として、所得割額を特別九条の規定により専決処分減税すること
(注)したので、これを報告
②法人市民税について、一し、議会の承認を求めよう
定の法人等の均等割の税率を

一律一万円引き上げること
③特別土地保有税について、三大都市圏の特定市の市街化区域における、いわゆる「ミニ保有税」の特例を廃止すること(以上、いずれも平成6年4月1日から施行)

6月定例市議会の日程

Table with 2 columns: 日 (Date) and 議事予定 (Agenda). Dates range from 9日(木) to 21日(火).

□柏市税条例の一部を改正する条例の制定について
常磐新線沿線整備に伴い、新たに市街化区域に編入される区域で、土地区画整理事業地区にある、宅地化農地の固

定資産税を減免しようとするものです。
「環境基本法」が施行されたことに伴い、現在ある「柏市公害対策審議会設置条例」を廃止し、新たな条例制定に置きようとするものです。
同審議会は、市議会議員、学識経験者、農業団体と商工業団体の代表、市内事業所の代表の十五人以上により構成されます。
□工事の請負契約の締結について
大堀川右岸第八号雨水幹線工事(六一二工区)について、制限付き一般競争入札により、請負契約を結ぼうとするものです。契約金額は、三億百七十九万円です。
※(注) 専決処分本来、地方公共団体の議事が議決、

集めたせ、24トン



市民3万人が参加して行われた、5月29日の「ゴミゼロ運動」。空き缶・空き瓶13.5トンと、可燃・不燃ごみ10.2トンの計23.7トン回収しました。わずか1時間半ほどの間に、集積所に山積みになったごみや資源品を見て、参加者からは「捨てないことが一番なんだけどねぇ…」の声。

フォトニュース

または決定しなければならぬ事項を、緊急の場合などに議会でもこれを報告し、承認を求めなければなりません。



「放置自転車ゼロ」をめざして自転車駐車場の整備を進めます

六月定例市議会の冒頭、本多市長は市政報告を行いました。主な内容は、次のとおりです。
◇市政モニターを設置 開かれた市政をさらに進めるため、「市政モニター制度」を設けました。五十人のモニターの方々の意見を、市政に反映させていきます。
◇国際化関係 在住外国人のかたに、日常生活の助言をしたり相談にのったりするたため、「外国人アドバイザー制度」を六月中に設置します。

◇放置自転車対策 八百台収容の「柏駅西口第七自転車駐車場」が四月にオープン。また、千四百台収容の「増尾駅西口第二自転車駐車場」が八月に開設されます。
◇保健医療計画 親切でわかりやすい保健サービスの提供を、有償ホームヘルプサ

供のため、保健医療計画を作成しました。この計画では保健事業を体系化し、福祉・医療との密接な関係を保ちながら健康づくりの基本施策を推進していきます。
保健推進員を柏中央地区と酒井根地区にも配置し、これ

ビスや在宅福祉に関する相談・助言などの業務を行ってまいります。七月からは、市のホームヘルプサービスと訪問入浴サービスを受託するほか、福祉に関する啓発や人材育成、福祉サービスの調査・研究を行うっていきます。

在宅介護支援センターが、南部老人福祉センター内に二十四時間体制でオープンしました。専門の相談員による電話・面接相談、福祉・保健の在宅サービスの利用申請受け付け、介護用品の展示紹介が主な業務内容です。

税の税額を、実際に宅地としての利用ができるまでの間、減免する」という内容の柏市税条例の一部改正について、議案を提案しています。また今後とも、小宅地の取り扱い、農業経営のあり方、緑地保全の方策等について検討してまいります。



市政報告

在宅介護支援センター24時間体制で農地の宅地並み課税軽減へ

お年寄りや障害者のかたなどの保健・福祉に関する相談窓口として、「すこやか相談窓口」を設置しました。各種手当・年金・保健等の相談や制度についての説明など、総合的な窓口としてサービスの向上に取り組みんでいます。

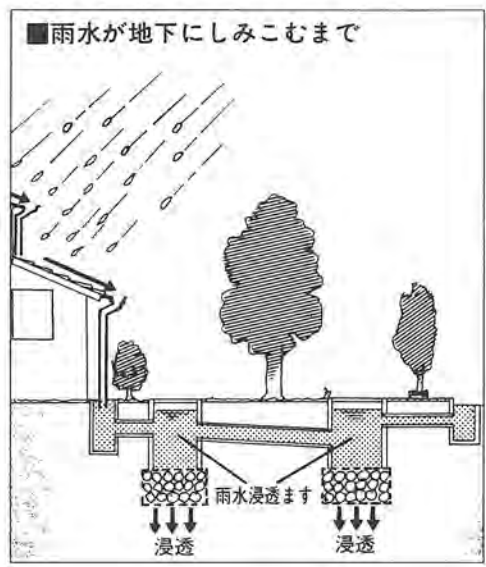
◇農地の宅地並み課税を軽減を進め、地元地権者の協力を得られるよう、引き続き努力してまいります。
◇水道事業基本計画 市民に信頼される水道事業の確立を基本理念に、水道事業基本計画を作成しました。水道水の安定供給・安全性の確保・

逆井宮田島運動広場の整備については、少年野球場、ゲートボール場の建設工事を、今年度完成をめざして既着工しています。

◇教育関係 情報化社会に対応するため、今年度はさらに十校の小学校にコンピュータ教育を導入します。
小学校給食では、高強度磁器製の食器への切り替えを、今年度から五カ年計画で行います。中学校給食では、柏三中と南都中での試行結果をもとに、今後の実施校や管理方式について実施計画を作成し、これを進めていきます。

また、今後の実施校や管理方式について実施計画を作成し、これを進めていきます。

設置家庭を募集 湧水を守る浸透ます



名戸ヶ谷湧(ゆう)水は、ホタルが生息する自然環境に恵まれた、市民の憩いの場です。この湧水を守るために、「雨水浸透ます」設置に協力をお願いいたします。

「雨水浸透ます」は、ご家庭の屋根に降った雨水を地下にもどして、湧水の源とするための施設です(別図参照)。

現在、亀甲台町二丁目・名戸ヶ谷二丁目の十世帯のご家庭に、十九基の浸透ますを設置しています。



雨水浸透ます

中国で「書」を学ぶ 青少年を承德へ派遣

書道を通じた国際交流のため、市内の青少年を承德市(中国河北省)に派遣します。

昭和五十八年に友好都市を締結して以来、柏市と承德市はさまざまな分野で交流活動を行ってきました。二十世紀を担う柏市・承德市の青少年の交流を深めることを目的に行われる、今回の派遣。中国の書道家から、指導を受け

けるチャンスもあります。皆さんのご応募をお待ちしています。

派遣期間 8月22日(月)～27日(土)(五泊六日)

対象・募集人数 次のすべてに該当するかた、六人。①平成6年6月21日現在、市内に一年以上住んでいる市民の子弟で、昭和49年4月2日～54年4月1日の間に生まれた②青少年活動やボランティア活動に関心があり、帰国後、積極的に国際交流協会の活動に参加できる③健康状態が良好④八万円の費用を負担できる⑤書道に関心がある⑥日常中国語会話を学習する意欲がある

お問い合わせ 国際課内柏市国際交流協会事務局

4カ国語で相談に 外国人アドバイザー

外国人のかたに、快適な市民生活を送っていただくために、外国人アドバイザー制度を新設します。

日本との文化・習慣・制度などの違いから、悩みを抱える外国人のかたが増加しています。

お近くに、困っている外国人のかたがいいたら、「外国人アドバイザー制度」を教えてください。

相談日 6月15日からの毎週水曜日、午後1時半～4時。一人三十分以内。ところろ国際課(市役所第二庁舎三階) 対象 市内在住・在勤

ごみと資源品 決められた時間内に!

時間外のごみ出しは、街の美観を損ねるだけでなく不衛生です。決められた時間内に出すようにしてください。

ごみ収集 収集当日の夜明け～午前8時半
資源品の回収 回収当日の午前7時～9時

お問い合わせ 清掃収集事務所 ☎73-5111

暮らしの思いやり 暮らしの環境

便利さを求めるあまり、身の回りや環境に対する思いやりを忘れていませんか。市では、暮らしと環境にちなんで、「暮らしと環境パネル展」を開きます。このパネル展では、「知らず知らずにエコ・クッキング」など、家庭でもすぐに役立つ、環境問題への取り組みかたを紹介しています(別表)。

パネル展示のほかにも、節水コマ・ろ紙袋の無料配布など、家庭でできる省エネ・環境保全運動へのヒントが盛りだくさんです。

快適で住みよい街づくり

表1 暮らしと環境パネル展内容

コーナー名	展示パネル
雨水とかしこくつきあう方法	水はいつもリサイクル 雨を大地にかえそう だれもができる雨水浸透 ほか
これだけは水に流すわけにはいきません	台所は海の入り口 汚れが1/8になります 家庭でできる浄化対策あれこれ
余分な水は一滴たりとも流しません	歯をみがくときは蛇口の水をとめておふるの残り湯の再利用 食器洗いにひと工夫 ほか
知らず知らずにエコ・クッキング	エコ・クッキング 調理する前にひと工夫すれば 残りものがごちそうに变身
モノは世間をかけめぐりくるるリサイクル	古紙1トンは立木20本分 ゴミ減量と資源リサイクル 発泡トレイ協力店 ほか
ムリなくムダなく暮らしの省エネ	暮らしの変化とともにエネルギー消費も増えています 家庭でできる省エネルギー ほか
森林浴はいかが、	こんぶくろ池周辺樹林 戸張の斜面林 南柏野馬土手の樹林 ほか

防災意識を高めて 市役所などに展示コーナー



「地震のときの避難場所はどこ?」「災害に備えて用意するものは?」

災害がいつ起こり、どの程度の被害が出るかの予測は困難です。各家庭でも万が一の災害に備えることが必要です。

ひと月に一度は、家庭で防災についての話し合いをしてみたいかがでしょうか。

お問い合わせ 防災対策室

日ごろから、皆さんに防災に対する意識を高めてもらうと、市役所ロビーと各近隣センター・出張所など、二十二カ所に「防災用品展示コーナー」を設けました。

このコーナーでは、非常用持ち出し袋等の避難用品や家具の転倒防止用具などの紹介、市内の避難場所・地震から身を守る方法などのパネル展示を行っています。

災害がいつ起こり、どの程度の被害が出るかの予測は困難です。各家庭でも万が一の災害に備えることが必要です。

ひと月に一度は、家庭で防災についての話し合いをしてみたいかがでしょうか。

お問い合わせ 防災対策室

表2 市あっせんの草刈り業者一覧

業者名	所在地	電話番号
岩立園緑化土木	布施1098-3	32-3282
加藤園緑化建設	十余二287-45	32-2281
川村造園企画	我孫子市柴崎台三丁目6-26	84-5311
鈴木園	今谷上町45	74-3060
総合環境サービス	我孫子市布佐3398	89-0141
田中園緑化土木	若柴1-12	31-4148
常盤ガーデン	布施914	31-6126
豊四季造園土木	花野井1521	32-1235
芳松園	松ヶ崎281	32-6278
緑建	増尾1217-4	72-6487

お済みですか? 愛犬の登録と注射

市では、四月に犬の登録と狂犬病の予防注射を行います。まだ登録や予防注射が済んでいない場合は、最寄りの動物病院で狂犬病予防注射を受け、健康管理課で登録の手続きをしてください。

登録の際には、獣医師が発行する「狂犬病予防接種済証明書」と、登録費用二千七百三十円をお持ちください。

また、飼い主の皆さんには次のことをお願いします。

①犬が人に危害を加えないよう、鎖などでつないで飼う

②飼い犬が人をかんだら、柏保健所(☎67-2255)へ届け出る

③犬を飼えなくなったときや犬の飼育については、柏保健所へ相談を

お問い合わせ 健康管理課 ☎64-13333

早めに刈り取りを 空き地の雑草

空き地の所有者のかたは、周辺に迷惑をかけるないように、雑草を早めに刈り取るようお願いいたします。

なお、市では、草刈り機を無料で貸し出しています(燃料は利用者負担)。また、草刈り業者(別表2)の紹介も行っていきます。詳しくはクリーン推進室へ。

お問い合わせ クリーン推進室

みんな集まれ! 民謡講習会
民謡の曲に合わせて、体を動かしましょう。
元氣な皆さんは、集合、とき 6月18日(土)午後1時半〜3時半

センターだより
南部近隣センター
▽公民館「女性教養セミナー」公開講座・家庭における老

第17回 柏市心身障害者(児)スポーツ大会
市内在住の心身障害者(児)がパン食い競走・フォークダンスなどを通して親ばくを営みます。市民のかたの見学・応援も大歓迎です!

ゆたかな歯生活 10 口腔衛生大会

柏市歯科医師会では、毎年、「健康かむかむ運動」の一環として、口腔(こうくう)衛生大会を開催して



●お出かけください

講演会「高齢化社会を生きぬく心と技」 6月14日午前10時〜正午、野村證券ホール(柏二丁目)で、どなたでも。講師は麗澤大学教授・水野治太郎氏。入場無料。石井 67-18296

●参加しませんか

太陽電池の利用法に関するセミナー 6月18日午後2時〜4時、教育福祉会館で。日常生活での太陽電池の使い方、指導ほか。資料代千円。藤本 66-42128

●求めています

詩吟「神玉吟詠サークル」 毎週火曜午後2時〜5時、高田近隣センターで。月会費二千五百円。秋月 32-46156



(柏市歯科医師会)

コーラスサークル高田 毎週金曜日午前9時〜11時、高田近隣センターで。女性対象。入会金千五百円、月会費五百円。佐藤 43-44378
柏南部ジュニアバドミントンクラブ 毎月第二土曜日、第二・第四日曜日午後1時〜3時、南部近隣センター、毎月第一・第三日曜日午後5時〜7時、クリンセンター(松戸市)で。小学生が対象。月会費五百円。大津 73-18662
ペン習字「柏書会」 毎月第二・第四日曜日午後1時〜3時、豊四季台近隣センター。初心者歓迎。入会金千五百円、月会費千五百円。成 45-2154
リズム健康体操「エンドレス」 毎週金曜日午後7時〜9時、松葉近隣センター。入会金千円、月会費二千円。堀 33-7195
合唱「酒井根グリーンコーラス」 毎週木曜日午前10時〜午後1時、酒井根近隣センター。入会金五百円、月会費千五百円。土井 74-1833
水彩画会「5H」 毎週水曜日午後1時半〜3時半、緑ヶ丘青年館で。風景・静物などを描きます。入会金三千円、月会費五千円。三浦 63-2276
新油彩会 毎月第二・第四日曜日午後1時〜3時、新田原近隣センターで。初心者対象。油絵を中心に、スケッチやデッサン。月会費千円。林 72-15632
シルバードゥマワリ手編み会 毎月第二・第四日曜日午後10時〜正午、教育福祉会館

で。月会費千円。倉金 46-7246
社交ダンス「南増尾ダンス愛好会」 毎週水曜日午後7時半〜9時半、南増尾ふるさと会館で。初心者・男性歓迎。入会金千円、月会費千円。林 72-16352(夜間)
西山剣道同好会 毎週日曜日午前9時〜正午、酒井根西小体育館で。小・中学生、大人が対象。入会金千円、月会費二千円。高木 73-15046
女声コーラス「ポコ・アポコ」 毎週月曜日午前10時〜正午、豊四季台団地集会所で。月会費二千五百円。一 47-14538
観美砂会 毎月第二・第三・第四日曜日午後6時〜9時、東中新宿会館で。どなたでも。日本舞踊・新舞踊・民踊など。入会金千円、月会費二千円。広瀬 74-2206
家庭婦人バドミントン「柏たんぽぽ」 毎週金曜日午前9時〜11時、北部近隣センター。月会費二千七百円。加納 33-10932
柏友会バザー 9月に開催予定のチャリティーバザーに出品する、不用品の提供を。伊東 67-22073
光ヶ丘水裏(みずがめ)短歌会 毎月6日午後1時〜4時、光ヶ丘近隣センターで。西原中学校区のかた。入会金千円、月会費五百円。吉田 72-19224
すみれ英会話 毎週木曜日午後1時半〜3時、松葉近隣センターで。テキストや雑誌の記事等を使った中級英会話。月会費三千円。信澤(のぶさわ) 31-17522
社交ダンス「木曜ダンスの会」 毎週木曜日午後7時

〜9時、千代田近隣センター・第三月曜日午前10時〜正午で。経験者、特に男性を募集。入会金千円、月会費二千円。草柳 67-15612
柏・子どもの本を読む会 毎月第四日曜日午前10時〜正午、図書館本館で。子どもの本を読むのが好きなかた。年 43-13322
柏市ゲートボール協会 毎週木曜日午前9時〜午後3時、シルバードゥマワリ広場(十倉二)で。毎週日曜日午前9時〜午後3時、逆井運動広場、毎週水曜日午前9時〜午後3時、高田運動広場かつくしが丘三丁目ゲートボール場で。初めてのかたが対象。道 64-15840
茶道裏千家「子どもお茶の会」2期生 毎月第二土曜日午前10時半〜午後0時半、松葉近隣センターで。小・中学生が対象。初歩の茶道。月会費五百円。栗山 33-11022
簿記検定と初歩の確定申告勉強会 簿記Ⅱ毎月第一・第三・第四日曜日と毎週火曜日午後2時〜4時。確定申告勉強会Ⅱ毎月一回火曜日午前9時半〜正午。いずれもつくしが丘ふるさと青年館で。入会金二千円、会費一回千円。関塚 72-1068
絵画サークル 毎月第一

で。月会費千円。倉金 46-7246
社交ダンス「南増尾ダンス愛好会」 毎週水曜日午後7時半〜9時半、南増尾ふるさと会館で。初心者・男性歓迎。入会金千円、月会費千円。林 72-16352(夜間)
西山剣道同好会 毎週日曜日午前9時〜正午、酒井根西小体育館で。小・中学生、大人が対象。入会金千円、月会費二千円。高木 73-15046
女声コーラス「ポコ・アポコ」 毎週月曜日午前10時〜正午、豊四季台団地集会所で。月会費二千五百円。一 47-14538
観美砂会 毎月第二・第三・第四日曜日午後6時〜9時、東中新宿会館で。どなたでも。日本舞踊・新舞踊・民踊など。入会金千円、月会費二千円。広瀬 74-2206
家庭婦人バドミントン「柏たんぽぽ」 毎週金曜日午前9時〜11時、北部近隣センター。月会費二千七百円。加納 33-10932
柏友会バザー 9月に開催予定のチャリティーバザーに出品する、不用品の提供を。伊東 67-22073
光ヶ丘水裏(みずがめ)短歌会 毎月6日午後1時〜4時、光ヶ丘近隣センターで。西原中学校区のかた。入会金千円、月会費五百円。吉田 72-19224
すみれ英会話 毎週木曜日午後1時半〜3時、松葉近隣センターで。テキストや雑誌の記事等を使った中級英会話。月会費三千円。信澤(のぶさわ) 31-17522
社交ダンス「木曜ダンスの会」 毎週木曜日午後7時

危険です! 自転車で傘
雨の日に自転車に乗るときは、傘をささず、雨カッパを着る方が安全です。できれば自転車に乗らず、他の交通手段を利用しましょう。
問い合わせ 交通安全課

問い合わせ 交通安全課

急病になったら

Table with columns: 診療科目, 医科, 歯科, 診療場所, 時間, 電話案内.

健康保険証は必ずご持参ください
※医療センター終了後の急病については、63-0119で案内しています。

おしらせ
市役所の電話 67-1111

胃がん 検診実施中
通知が届いているかたは忘れずに受診しましょう

健康のおしらせの問い合わせ先は、健康管理課(64-3333)です

七カ月ころ 検査方法
無料 検査用紙の配布
母子健康手帳発行時に配布。

60歳以上のかたの教室
ワープとコーラス

禁酒をお考えのかた
酒害相談のご利用を
酒害でお悩みのかたや、酒を止めなければならないかたのために、酒害相談を実施しています。

市税と国民健康保険料の納付
口座振替で!
○手続きは、市役所金融機関の窓口で

届きましたか?
くらしの便利帳
「柏市くらしの便利帳」が、各地域の行政連絡員をとおして全戸配布されています。

60歳以上のかたの教室
ワープとコーラス
①ワープ教室
とき Aコース7月5日(火)・6日(水)、Bコース7月7日(木)・8日(金)

とき 6月27日～7月25日の毎週月曜日、午前10時半～午後3時(計五回)
教育福祉会館一階作業訓練室
対象 市内在住の視覚・聴覚障害者、肢体不自由で、身体障害者手帳一～三級のかた、六人 内容 ショルダーバッグを作り直す 費用 三千元

7月からの老人医療対象者は
大正13年6月2日～
大正13年7月1日生まれのかた
6月22日(水)
対象者への通知と受給者証の交付開始日

柏支部柏工会の奉仕活動で、
売り上げ金は社会福祉事業へ
寄附されます
問い合わせ 柏市社会福祉協議会 63-9001

防災ミニ百科 日本テレビで放映
6月16日(木)午前11時25分～11時半
「風水害に備える」
問い合わせ 防災対策室

開放講座 ①陶芸教室
7月2日・10月13日の木曜日のうち一回、午後5時～8時。
柏駅東口サンサン広場で。
同講座は、7月2日・12月17日の土曜日のうち一回、午後6時～10時、ほかに合宿が二回。定員三十人。宿泊費・交通費・資料代実費③川柳教室
7月2日・12月17日の土曜日のうち一回、午後2時～5時。定員三十人。資料代実費。いずれも初心者対象。

千葉県立流山青年の家
59-2004
キャンパスリーダー養成講座
6月25日・27日の二泊三日、同青年の家で。大学生・短大生・専門学校生のかた、四十人を募集。講演・実習等を通じて、学園祭のリーダーに求められる企画力や実践的な指導力を習得。参加費四千元。申し込みは、往復はがきにて。住所・氏名・年齢・職業・電話番号・販売する品物の種類を書いて、〒270-111 我孫子市高野山新田一九三 手賀沼親水広場「リサイクルマーケット」係へ、7月5日までに郵送を(当日消印有効)。応募者多数の場合は抽選。

千葉県母親大会
7月3日午前10時～午後4時半、県立青少年女性会館(千葉市)で開催。子ども本研究者・高山智津子氏による講演「夢を育てる」。

柏駅東口の街づくり
都市計画案の縦覧
問い合わせ 選挙管理委員会事務局

迷惑をかけた水道の断水と濁り水
現在、この原因について調査中ですが、今後いつそう設備の点検・整備と事故対策に万全を期していきます。市民の皆様にはご理解のほど、お願いいたします。

千葉県立流山青年の家
59-2004
キャンパスリーダー養成講座
6月25日・27日の二泊三日、同青年の家で。大学生・短大生・専門学校生のかた、四十人を募集。講演・実習等を通じて、学園祭のリーダーに求められる企画力や実践的な指導力を習得。参加費四千元。申し込みは、往復はがきにて。住所・氏名・年齢・職業・電話番号・販売する品物の種類を書いて、〒270-111 我孫子市高野山新田一九三 手賀沼親水広場「リサイクルマーケット」係へ、7月5日までに郵送を(当日消印有効)。応募者多数の場合は抽選。

大型店出店計画地元説明会
6月16日午後1時半から
会係へ、6月18日までに郵送を(必着)。同センター
73-3328
千葉「じん炎・ネフローゼ」を守る大会
6月18日午後1時から、千葉市民会館で。体験発表・シンポジウムほか。費用無料。申し込みは電話で。同守る会・田邊
0475-2210707

モロロジ 柏生涯学習センター公開講演会
6月26日午後2時～3時半、広池学園大講堂で。市民のかた、先着五百人。テーマは「日本文化と日本人」。講師は金田一春彦氏。費用千円。申し込み
64-1467