

広報かしわ

KASHIWA

平成2年
(1990年)

12.1

No. 842

市の人口
(2.11.1現在)

☆305,174人

☆100,063世帯

平和都市宣言 (S.60.3.20)

わたくしたちは、「国際理解」と「平和な柏」を市民憲章にうたい、人類共通の願いである世界の恒久平和を希求している。しかし、最近における国家間の紛争や軍備拡張などによる緊張の高まりは、市民生活のうえに不安をもたらしている。

わたくしたちは、再び戦争の惨禍を繰り返すことのないよう、将来にわたってわが国が非核三原則を堅持するとともに、すべての国の核兵器廃絶と軍備縮小の達成を訴えるものである。

わたくしたちは、日本国憲法に掲げる崇高な「恒久平和」の実現のために、ここに平和都市を宣言する。

発行/柏市 ☎277 千葉県柏市柏五丁目10番1号 ☎(0471)67-1111

編集/秘書室広報広聴課

発行日/毎月1日・11日・21日

湖面に吹く風寒々と



カメラ・アイ

寒々とした風が湖面を吹き抜ける。1日の漁を終えて、帰途につく漁師。あとには、冬の訪れとともに、北国からやってきたカモたちが漂うばかりだ。

季節感の少なくなった柏に残る、初冬の風情である。

—11月19日、手賀沼にて—

市立柏高吹奏楽部
チャリティーコンサート

全日本吹奏楽コンクール金賞受賞 珠玉の名演奏をあなたに

と き 12月23日(日) ①昼の部 午後1時開演
②夜の部 午後6時開演

と ころ 市民文化会館大ホール

演奏曲目 「サバの女王ベルキス」より、マンボNo.5、
杏里メドレー、枯葉、ステージドリル、
大序曲「1812年」ほか

入 場 料 250円(柏駅東口のスカイプラザ柏一階
の中村屋で取り扱い)

※収益金は福祉活動に寄附されます

問い合わせ 市立柏高校 ☎32-3460

手賀沼船上探鳥会

多くの野鳥が飛来する手賀沼。船上から野鳥を観察し、沼の自然や水質浄化を考えてみませんか

と き 12月16日(日) 午前10時～正午(小雨決行)

集合場所 柏ふるさと公園

対 象 市民、先着30人

費 用 無 料

申し込み 12月3日(月)午前9時から

環境保全課へ電話か直接

そ の 他 双眼鏡をお持ちのかたは

ご持参ください

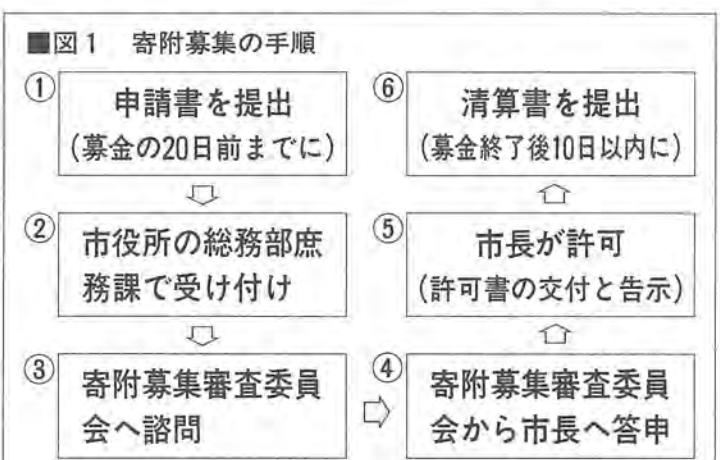
問い合わせ 環境保全課 ☎63-4422



許可を得ていますか？

善意を生かす責任ある運営

最近、街頭や、駅前広場、うとする場合、「柏市金銭物ダブルデッキなどで募金活動品等の寄附募集に関する条動をしているところを、よく例」により、市長の許可を得ていただくことになってい



注1：募金を行う場所によっては、市役所道路管理課と柏警察署への申請も必要になります。
注2：市長が不適当と認めた募金については、許可されません。

「カンボジア難民救援募金」など
●障害者等への援助(福祉)を目的とするもの(7件)
①「障害者募金」
②交通機関等への進学の援助を目的とする「あしなが学生募金」など

ただし、国民助け合い共同募金(赤い羽根共同募金・歳末助け合い共同募金)や、更生緊急保護法など他の法令に定められているものについては、市長の許可によらず、所轄の大臣や、県知事等の許可が必要になります。
なお、柏駅前ダブルデッキや、各駅前広場、道路などで募金活動を行う場合は、柏警察署等の許可も必要になりますので、ご注意ください。
平成元年度に、市長の許可を受けて行われた募金活動は、次のとおりです。

十余二の一部など 流山市と境界変更

柏市と流山市との行政境界が、十二月一日付けで一部変更されます。
その内容は、柏市の米軍柏通信所跡地に隣接する、流山市駒木台二七番三三ほか十(約計約二万一千六百平方メートル)を柏市に編入し、流山市内の柏市の飛び地、豊四季字向神山一〇番一ほか十一筆と十筆二小字山五七〇番一ほか二十三筆(流山市側と同面積)を流山市に編入するものです。
流山市への編入地域の住民は、敷地が両市にまたがって



た、責任ある運営が、絶対に欠かせません。
寄附募集を行うとする場合は、別図1の手順により、必ず所定の手続きを行ってください。
☆バッジが必要に
十二月一日から、募金活動を行う場合は、市の許可証(バッジ別図2)を胸につけていただくことになりました。これにより、寄附を求められた人は、その募金活動が市の許可を得ているものであるかどうか、知ることができ

申請は入所希望園へ 来年度の保育園入園

平成三年度の、保育園新規入園受け付けを、次の日程で行います。
お子さんの入園を希望するかたは、忘れずに手続きをしてください。
申請書類の配布 12月10日(月)～20日(木) 午前9時～午後4時半(日曜日を除く。土曜日は、午前9時半～11時半) 配布場所 市内各保育園別表2(入園を希望される園で受け取ってください) ※12月21日(金)以降は、市役所福祉事務所で配布
申請書類の受け付け 来年1月7日(月)～21日(月) 午前9時半～午後5時に、入園

表1 字の区域及び名称変更一覧

新		旧		地番
大字	字	大字	字	
柏の葉	三丁目	駒木台		217の33,217の44, 244の2～244の13
十余二	南前山			217の57

本番さながらに 市役所で避難訓練
十一月十九日、市役所本庁舎を会場に、市職員三百五十人が参加して、避難及び消火訓練が行われました。
「地震発生により、庁舎内湯沸かし室から出火。火災は上階へ延焼する恐れがあるため、一斉に避難する」との想定のもと、「避難誘導」の訓練を
「消防」の訓練を
中心に、「通報連絡」「搬出」「救護」の各訓練も織り交せて実施されました。
当日は、西部・東部の両消防署から、はしご車や救助工作車など車両八台と、署員二十八人も参加。署員から指導を受けた市職員の



「自衛消防隊」による屋内消火栓訓練や、「救助袋操作用訓練」などを、専門家の目から、厳しくチェック。また、柏地区医師会(伊藤善治会長)の協力により行われた救護訓練では、負傷者の負傷の想定に合わせ、本番さながらの応急手当も行われました。
いつ発生するかわからない災害。市では、万一の場合、来庁者の安全を確保できるように、こうした訓練を毎年行っています。もしも従って、落ち着いて避難していただくよう、お願いいたします。

5日から市役所で 手賀沼のポスター展 洞毛さんに最優秀賞

「手賀沼の環境保全に関するポスターコンクール」の入賞作品が、展示されます。

このコンクールは、手賀沼水質浄化対策協議会(会長・沼田武干葉原知事)の主催で行われたもので、柏市・我孫子市・沼南町・白井町・印西市の二市三町から五十五の小中学校が参加しました。
応募された二千八百四十一点の作品は、小学校低学年・同高学年・中学校の部門別に審査され、部門ごとに入賞作品が選ばれたものです。
作品の展示と、柏市からの入賞者は、次のとおりです。
【作品の展示】 とき 12月5日(水)～14日(金) 午前8時半～午後5時(土・日曜日を除く。初日は午前9時から、最終日は午後3時まで) ところ 第二庁舎階市民ロビー 展示作品 入賞作品二十七点
【柏市からの入賞者】 最優秀賞 洞毛愛(小学校高学年の部) 名戸ヶ谷小(四年) 優秀賞 西直人(同・低学年の部) 柏七小(三年) 奨励賞 加藤章寛(同・高学年の部) 柏三小(六年)・三柴基(同・同) 柏四小(六年)・谷川幸弘(中学校の部) 柏五中(二年)・村田恵美(同・柏二(二年))

加藤章寛(同・高学年の部) 柏三小(六年)・三柴基(同・同) 柏四小(六年)・谷川幸弘(中学校の部) 柏五中(二年)・村田恵美(同・柏二(二年))
この緑の会の活動に賛同した、柏オーライオンズクラブは、以前から緑の会に対して、さまざまな協力をしてきましたが、設立七周年を迎えた今年には、記念事業として多額の寄附を行ったものです。

表2 市内保育園一覧

保育所名	所在地	電話番号	保育年齢
桜台保育園	桜台9-6	67-5924	生後4カ月～5歳
若葉保育園	若葉町4-36	67-7655	1歳～5歳
あけぼの保育園	あけぼの三丁目4-18	43-7654	1歳～5歳
富勢保育園	布施34-1	31-0012	1歳～5歳
東中新宿保育園	東中新宿四丁目5-24	73-9087	生後6カ月～5歳
豊四季保育園	豊四季合二丁目1-120	45-3414	3歳～5歳
増尾保育園	増尾1895-2	72-1347	1歳～5歳
豊住保育園	豊住三丁目1-43	74-7197	生後57日～5歳
土南部保育園	逆井1305-2	73-7811	1歳～5歳
豊四季乳児保育園	かやの町2-26	44-7506	生後57日～2歳
西原保育園	西原一丁目4-20	54-7964	1歳～5歳
豊町保育園	豊四季698-28	74-8484	生後4カ月～5歳
富士見保育園	豊四季126-2	45-1721	1歳～5歳
酒井根保育園	酒井根29-6	73-1647	生後57日～5歳
名戸ヶ谷保育園	名戸ヶ谷683-1	64-8783	1歳～5歳
田中保育園	正連寺100	33-3731	1歳～5歳
旭町保育園	旭町五丁目3-25	43-8240	生後6カ月～5歳
東町保育園	東二丁目1-27	64-5967	生後4カ月～5歳
高野台保育園	根戸416-67	33-6460	生後57日～5歳
しこだ保育園	篠籠田1275-5	43-8882	生後6カ月～5歳
松葉保育園	松葉町四丁目11	32-3200	生後4カ月～5歳
ひかり園保育園	十余二175-42	34-0115	生後3カ月～5歳
おお田保育園	大青田1509-2	31-2795	生後57日～5歳

※ 保育年齢は、毎年4月1日現在の高年齢です

相手の立場を考えて

4日から「人権週間」

毎年十二月四日から十日まで「人権週間」です。お互いに相手の立場を考え、豊かな人間関係を築いていくために、柏市人権擁護委員会と千葉県方法務局柏支局では、この人権の問題についてもう一度、考えてみてほしい。

柏市人権擁護委員会と千葉県方法務局柏支局では、この人権の問題についてもう一度、考えてみてほしい。

柏市人権擁護委員会と千葉県方法務局柏支局では、この人権の問題についてもう一度、考えてみてほしい。

柏市人権擁護委員会と千葉県方法務局柏支局では、この人権の問題についてもう一度、考えてみてほしい。

柏市人権擁護委員会と千葉県方法務局柏支局では、この人権の問題についてもう一度、考えてみてほしい。

柏市人権擁護委員会と千葉県方法務局柏支局では、この人権の問題についてもう一度、考えてみてほしい。

スキーを楽しもう!!

菅平でスキー教室

スキーの初歩的な技術を身につけながら、スキーの持つ楽しさを知ってもらおうと行われる「柏市民スキー教室」。

三十三回目を迎える今年も、来年二月に長野県の菅平スキー場で開催します。

日ごろからスキーを覚えたいと思っていたかた、この機会に、ぜひ参加してみてください。

とき Aコース 来年2月15日(金)～19日(火) Bコース 来年2月16日(土)～19日(火) ところ 長野県菅平スキー場 対象 Aコース 一般(十八歳～四十歳)、先着三十六人 Bコース 中高齢者(四十歳以上)、先着七十人 ※両コースとも、初心者のかた(初めてスキーを履



昨年のスキー教室

啓もつキャンペーン とき 12月5日(水) 午前10時～正午(雨天中止) ところ サンサン広場(柏駅東口ダブルデッキ上) 内容 人権擁護委員会等がリーフレットなどを配布し、人権の大切さをPRします

■表1 柏市人権擁護委員氏名

氏名	住所	電話番号
内藤 義憲	東1丁目3-33	67-3235
金津 とみ	末広町6-19	44-6549
岡田 やゑ	明原3丁目13-11	45-2246
鈴木 常治	緑ヶ丘15-15	66-6488
早川 孝雄	藤心331	72-4732
坪井 明義	豊住5丁目13-6	63-5535
浅野てる子	東上町8-31	67-5514
平盛 義功	船戸1067	31-0415
千葉地方方法務局柏支局	柏6丁目10-25	67-3309

料金を半額助成します 福祉タクシーの料金を

市では、歩行の困難な心身障害のかたに対して、福祉タクシー利用券を交付し、タクシー料金を半額助成します。

新しい年の走り初め 市民元旦マラソン

柏のお正月を飾る「柏市民元旦(がんたん)マラソン」。午前8時20分から受け付け開始(午前9時10分まで)とすつかり市民の皆さんに定ころ 県立柏西高校をスタート・ゴールとした、県立柏の葉公園周辺道路 対象 市内在住・在勤・在学のかた 費用 無料 種目・距離・スタート時刻 別表2のとおり



大人になった自覚を 柏市新成人のつどい

新しく成人になったかたを招いてお祝いし、大人の仲間入りをした自覚を持ってもらうために行われている「成人式」。

納め忘れにご注意 国民年金の保険料

老後や、万一の場合、あなたの生活の支えになってくれるのが「年金」の制度です。ところが、保険料の納め忘れがあると、万一の事故のとき、障害基礎年金や遺族基礎年金などが受けられなくなる可能性があるばかりか、未納期間が長くなると将来の納め忘れに注意

■表2 元旦マラソンの種目・距離・スタート時刻

種目	距離	スタート時刻
ファミリーの部(子どもは小学校6年まで)	2km	午前10時
壮年50歳以上の部(男女)	3.6km	午前10時10分
男子40歳代の部	6.6km	午前10時15分
一般男子の部	10km	午前10時40分
男子30歳代の部	6.6km	午前10時40分
女子の部	3.6km	午前11時10分
中学男子2・3年の部	3.6km	午前11時15分
中学女子の部	2.5km	午前11時15分
中学男子1年の部	3.6km	午前11時半

保険料の納付を、銀行の口座振替に交えたい。②厚生年金や共済組合に加入した。③サラリーマンの妻(厚生年金や共済組合に加入している夫の、扶養対象配偶者)になった。国民年金課 問い合わせ

くかたから、シユテムターンも) 申し込み 12月3日(月)～23日(日)に、申込までに限り、高校生は申し込み金一万円を添えて社会体育課でできません。参加費 Aコース(月曜日～金曜日の午前9時～午後4時)か、市民体育館(土曜日・日曜日の午前10時～午後4時)へ直接 問い合わせ 社会体育課 町長二七八二(四三二)

古代文化へのいざない 市内の埋蔵文化財

遺跡は水辺の高台に いろいろな出土品が

現在、柏市の人口は、約三十一万人。全国でも、有数の都市として、発展を遂げている柏市で、遺跡や土器などの埋蔵文化財が、数多く見つかっているのを、ご存じですか。埋蔵文化財は、先人の生活様式や願い・折りなど現代に生きる私たちに、その時代のことをそっと伝えてくれる、大切な財産です。しかし、開発等によって、その姿を見せる前に壊されたり、なくなってしまうものも、少なくありません。今号では、そんな市内の埋蔵文化財にスポットを当ててみました。あなたも、先人の残した足跡にちょっとだけふれてみてください。

☆埋蔵文化財ってなに？

埋蔵文化財とは、地中に埋もれている文化財をいいます。貝塚・集落跡・古墳などの遺跡はもとより、埋蔵されている土器・石器・木器・金器などの遺物も含まれます。☆市内の遺跡は約2百カ所あり、市内には約二百カ所の遺跡があることが確認されています。これは、畑などに土器のかけらが落ちていたりすることによって確認された数で、草や木などのために確認できない遺跡もありますから、実際の数はもう少し多くなります。

☆埋蔵文化財の数、確認調査・本調査という調査内容の異なるものを含めて、百七十五カ所にのぼります。調査された遺跡からは、多くの埋蔵文化財が出土しています。

☆

☆



発掘調査が進む不動山遺跡(柏日体高校の校庭)



宮ノ内遺跡(布施)から出土した縄文土器

市内で出土した土器の数は、完全な形になったものや半分くらいの形になったものを含めて、約千個。このほかに、かけらのままのものがダンボール箱で約二千箱くらいあります。☆昭和25年に初めて調査市内で初めて考古学の研究のために、発掘調査が実施されたのは、昭和二十五年五月

発掘調査した遺跡の数は、確認調査・本調査という調査内容の異なるものを含めて、百七十五カ所にのぼります。調査された遺跡からは、多くの埋蔵文化財が出土しています。出土した埋蔵文化財のほと

んどが、土器のかけらの状態で発見されます。皆さんが、博物館などで見る土器は、発掘された土器のかけらの中から、ひとつの土器になるかけ

ものがほとんどですから、一つの土器になるのは、まれなことです。

☆黒土の中が関東ローム層の中のポイント

☆黒土の中が関東ローム層の中のポイント

☆黒土の中が関東ローム層の中のポイント

発掘調査の方法



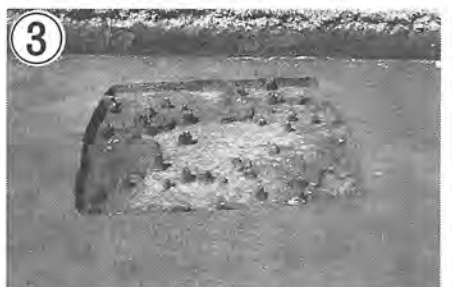
黒土の中を十文字の土手状に残してその他の部分を土器のかけらなどを発見したままに残しながら掘り下げる



住居跡の掘り上がり



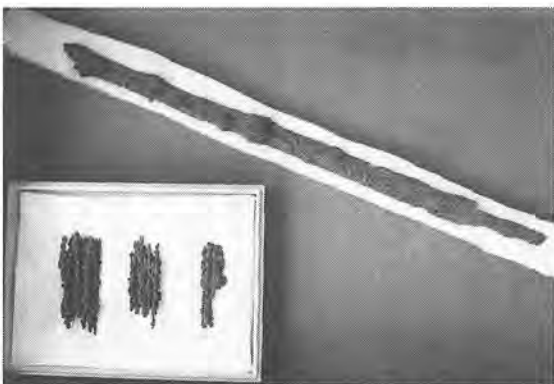
関東ローム層にした地面をていねいに削りながら黒土の部分を探す



全体を掘り下げて土器の出土した状態の記録を作成する



戸張一番割遺跡から出土した青銅製の鏡



大塚古墳(花野井)から出土した刀

に行われました。

☆遺跡の多くは水辺に近い高台に

市内で見つかった遺跡の多くは、川や沼に近い高台にあります。

関東ローム層の中からは、先土器時代のまだ土器を使っていなかったころの遺跡が発見され、黒土の中からは、縄文時代以後の遺物が主に発見されています。ですから、発掘調査を行う場合、黒土の中にある土器類なのか、赤土(ローム層)の中にある石器類なのか、危険があったため、昔の人は、こうした高台に住むようになったことによるものだ、と考えられています。

☆刀やよもいも発見

市内で発見された埋蔵文化財には、いろいろなものがあります。常磐自動車道建設工事前の調査で発見された先土器時代の石器は、数万年ものものと分りました。また、花野井の大塚古墳からは、ニワトリの埴輪(はにわ)や刀、

よろいが発見されています。

☆黒土の中が関東ローム層の中のポイント

☆黒土の中が関東ローム層の中のポイント

☆黒土の中が関東ローム層の中のポイント

☆黒土の中が関東ローム層の中のポイント

☆黒土の中が関東ローム層の中のポイント

☆黒土の中が関東ローム層の中のポイント

☆黒土の中が関東ローム層の中のポイント

☆黒土の中が関東ローム層の中のポイント

☆黒土の中が関東ローム層の中のポイント

☆黒土の中が関東ローム層の中のポイント

☆黒土の中が関東ローム層の中のポイント

☆黒土の中が関東ローム層の中のポイント

☆黒土の中が関東ローム層の中のポイント

☆黒土の中が関東ローム層の中のポイント

☆黒土の中が関東ローム層の中のポイント

☆黒土の中が関東ローム層の中のポイント

昔の柏は海のそば

稲作も盛んだった

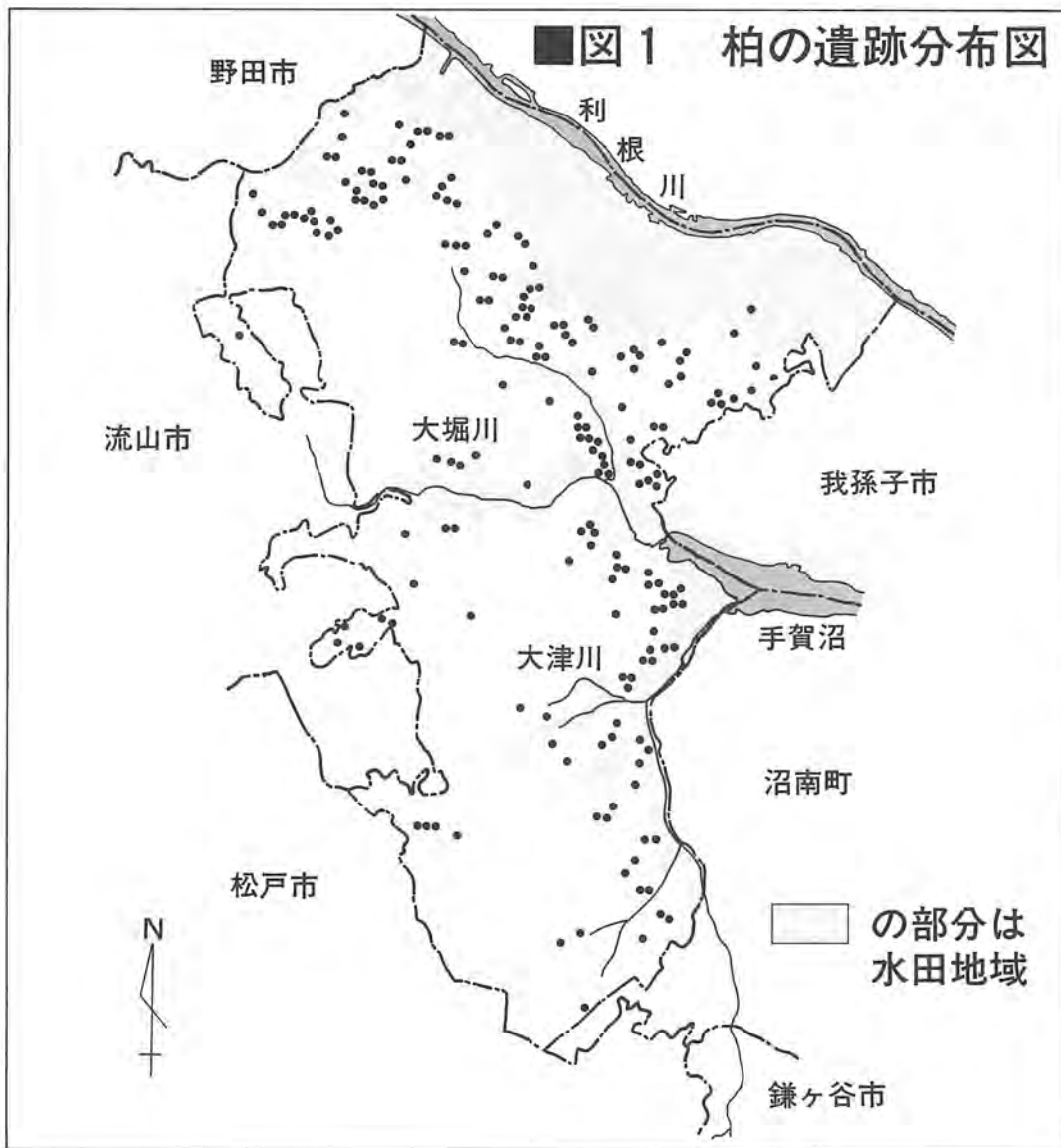
約二千年前

☆大昔の柏の姿は？
市内では、先土器時代をほ
じめ縄文・弥生・古墳・奈良
・平安時代や江戸時代の野馬
・除土手(のまよけど)な
ど、様々な時代の遺跡の調査
が行われています。この調査
から推測できる大昔の柏の姿
は次のとおりです。

①先土器時代(二万年以前)
陸地だったことがうかがえ
ます。現在の水田地域は、水
見ることができません。これ
は、この時代の遺跡がもとも
と市内に少ないのか、それと
も遺跡が高台になかったこと
によるものかもしれません。
④古墳時代(約千七百年前)
も弥生時代以上に稲作が中心
になってきたことから、遺跡
は現在の水田に面した高台の
上に多く見られるようになり
ます。



大塚古墳(花野井)から出土したニワトリの埴輪



の部分
は
水田地域

時代の背景

先土器時代(せんどきじだい)

まだ土器を知らず、主に石器を道具として使用していた時代を先土器時代と呼んでいます。今から3万年前ころから1万年前ころまでと、言われています。生活は、火山灰の降る中で岩かけを利用したりした簡単な住まいを作り、現在絶滅したナウマン象などの動物を石槍で追いまわしていた光景もみられたことでしょう

縄文時代(じょうもんじだい)

今から1万年前ころから2千3百年前ころまでを縄文時代と呼び、土器を使用していました。当時の気候は現在と大差はなく、山野は原生林におおわれ、動物は繁殖し、魚や貝も豊富でした。そんな環境のなかを、当時の人たちは動物や魚を採って暮らしていました

弥生時代(やよいじだい)

紀元前3世紀初めころから、紀元3世紀の終わりのころまでを弥生時代と呼んでいます。人々の生活は、大陸から伝わった米作りと金属の利用によって、これまでの狩猟中心の生活から稲作を中心とする生活に変わっていきます。住まいも米を作るために都合の良い湿地に近いところを選び共同生活をす村がつくられていきました

古墳時代(こふんじだい)

紀元3世紀の後半ころから7世紀の終わりのころまでを古墳時代と呼んでいます。古墳とは古代豪族の墓で、この時代には各地に有力な豪族があらわれ古墳を築いたので、その形は円墳・前方後円墳などがあり、内部構造もいろいろでした。これらは豪族の権力を示そうとしたものです

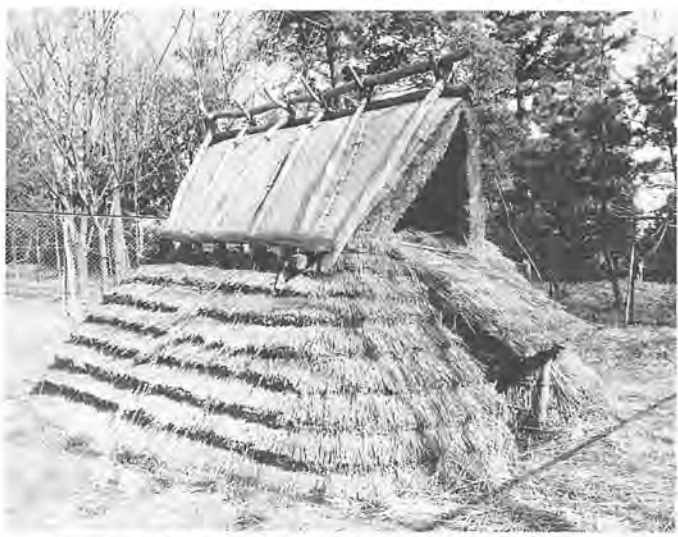
奈良・平安時代(なら・へいあんじだい)

紀元7・8世紀のころには、日本の大部分が、朝廷によって統治されました。統治の方法として、中国から伝わった仏教が利用され、東大寺を中心として、各地に国分寺が建てられました。当時の人々はほとんどが農民で、少数の貴族によって支配されていました。紀元9・10世紀になると、新しい仏教も広がっていきました

図2 郷土資料室内図



いろいろな展示物が見られる郷土資料室



文京区柏学園内(戸張)にある弥生式復元家屋

⑤奈良・平安時代(約千三百年前)から約八百年前) 手賀沼を望む北柏駅周辺の台地上に、大きな集落(村)がありました。ここでも、地形を生かした、稲作を中心とした生活が営まれていたことがうかがえます。

☆古代から現代までの通史を作成中
現在、市の市史編さん担当では、古代から現代までの柏市の歴史をつづった通史を作成中で、平成六年度に一部刊行を予定しています。

☆発掘調査にご協力を
発掘調査は、大昔の人々の生活の様子を調べるために、とても大切なものです。皆さん

古代のロマンにふれる
遺跡見学会を実施

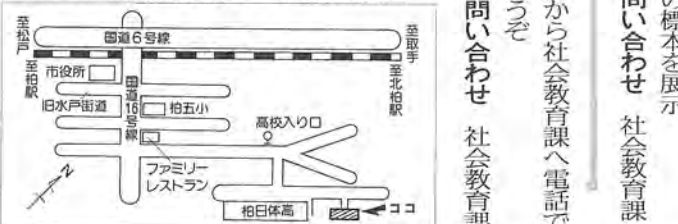
現在、発掘調査中の「不動山遺跡(柏日体高校校庭内)」を見学する「ふるさと講座遺跡見学会」を実施します。

あなたも、この機会に参加して古代のロマンにふれてみませんか。

とき 12月16日(日) 午前10時~正午(雨天の場合は23日(日)に延期)と

ころ 柏日体高校校庭内(柏駅東口から「戸張行き」バスで「高校入り口」下車、徒歩五分 ※別図のとおり)に集合 対象 市内在住・在勤のかた、先着五十人 費用 無料 申し込み 12月3日(月) 午前9時

ふるさと講座遺跡見学会現地案内図



時から社会教育課へ電話でごついで
問い合わせ 社会教育課

■年末の最終ゴミ収集日程

種別	収集コース	最終収集日
可燃ごみ	月・水・金曜日コース	12月30日(日)
	火・木・土曜日コース	12月29日(土)
不燃ごみ	月曜日コース	12月30日(日)
	火曜日コース	12月25日(火)
	水曜日コース	12月26日(水)
	木曜日コース	12月27日(木)
	金曜日コース	12月28日(金)
	土曜日コース	12月29日(土)

決められた日に出して

今年最後のゴミ収集

年末年始の、可燃ごみ・不燃ごみの収集は、一月五日(土)から平常どおり行います。燃ごみの収集日程が決まりました。また、来年少量でもガスが残っていると

胸に2つの金メダル



身障者スポーツ大会で2種目優勝

あきば 秋葉文次さん
住。花野井在 線。三十九歳

十一月に福岡県で行われた「第二十六回全国身体障害者スポーツ大会」に、千葉県代表選手の一員として参加し、水泳の五十メートル自由形とソフトボール投げに見事優勝、金メダルを獲得した。千葉県代表という責任、全国大会という重

圧に耐えての栄冠である。十七歳で発病し、二十歳のときには「視力ゼロ」になってしまった。四年ほど前から市内のスイミング・スクールに通い始め、いつの間にか県大会や全国大会に出場するようになった。以前からある程度は泳ぐことができたが、スイミング・スクールのコーチのアドバイスと、生来の独立心がうまく調和し、実力が培われたようだ。二メートルを約一時間半で泳ぐ練習をしているが、目が不自由なため、泳ぐ泳ぐと目が眩む。五

「柏のまちは住みやすく気に入っているが、駅周辺の雑踏は苦手」と。造作なく身をこなせる水の世界での、大いなる活躍に期待したい。

事後調査にご協力を

国勢調査の結果を確認

十二月十五日現在で、国から指定された市内九カ所の調査区において、国勢調査の事後調査が行われます。この調査は、十一月一日現在で実施された、平成二年国勢調査の正確さを確認すること、今後の国勢調査の企画上の参考資料とするために行われるものです。調査員が、十二月十三日から二十二日までに、調査票の配布と回収にお宅に伺います。調査対象となられた世帯の協力をお願いします。

都市計画変更を縦覧

十二月四日から市と県で、市街化区域及び市街化調整区域に関する都市計画は、無秩序な市街化を防止し、公共施設と公共投資の効率化や、良好な生活環境の整備等を計画的に進めることを目的に、定められています。

市民相談

12月

- 法律相談(予約制) 27日 までの毎週月曜日(前週の金曜日から予約)と毎週木曜日(同週の月曜日から予約) ※24日を除く 広報広聴課
- 人権相談 第三火曜日午前10時午後3時 広報広聴課
- 行政相談 第四火曜日午前10時午後3時 広報広聴課
- 不動産お困りごと相談 第一・第三金曜日午前10時午後3時 広報広聴課
- 交通事故巡回相談 第一・第三木曜日午前10時午後3時 交通安全課
- 家庭児童相談 27日までの毎週月曜日午前9時午後4時、土曜日午前9時午後4時、日曜日午前9時午後4時 家庭児童相談室(福祉事務所内)
- 身体障害者・精神薄弱者相談 身体障害者相談 18日までの毎週火曜日午前10時午後3時、精神薄弱者相談 19日までの毎週水曜日午前10時午後3時 教育福祉会館 64-291-1
- 健康相談(六十歳以上) 25日までの毎週火曜日午後1時半〜2時半 柏寿荘 31-19
- 心配ごと・結婚相談 心配ごと 19日までの毎週水曜日午前9時午後1時、結婚相談 19日までの毎週水曜日午前9時午後1時 教育福祉会館
- ボランティア相談 14日までの毎週金曜日午前10時午後3時 教育福祉会館
- 老人福祉相談 25日までの毎週火・金・土曜日午前10時午後3時 教育福祉会館
- やまびこでんわ柏(ヤングの悩みごと電話相談) 27日までの毎日午後1時〜5時 66-181-1
- 高齢者職業相談 28日までの毎週月・火・木・金・土曜日午前10時午後4時(土曜日は正午まで) ローズタウン八階の高年齢者職業相談室 45-185-4
- パート相談 28日までの毎週月・火・木・金・土曜日午前10時午後4時(土曜日は正午まで) ローズタウン八階の柏ターミナル職業相談室 45-161-14
- 内職相談 27日までの毎週月・火・木曜日午前10時午後4時 消費生活センター相談所 64-581-1
- 労働相談 第一水曜日午前10時午後3時 勤労会館 67-186-1(電話可)
- 発明特許電話相談 第一土曜日午前10時午後4時 大沼浩司さん 66-279-8
- 消費生活相談 27日までの毎週月・金曜日午前10時午後4時 消費生活センター 64-410-0
- 教育・幼児教育相談 電話相談 26日までの毎週月・金曜日午前9時午後4時、土曜日午前9時午後4時、日曜日午前9時午後4時 約制 26日までの毎週火・金曜日午前9時午後4時 教育研究所・幼児教育研究所 45-777-8
- 少年相談 28日までの毎週月・金曜日午前9時午後5時、土曜日午前9時午後5時 少年補導センター 64-757-1

ご協力ください

都市計画の現況調査
市では、十二月一日から来年三月末日まで、都市計画法で規定される「基礎調査」に基づき土地利用等の現況調査を、市内全域にわたって実施します。この調査に伴い、私有地に立ち入らせていただく場合もありますので、ご協力をお願いします。

ご家族でどうぞ 市民名画劇場へ

市民の皆さんに気軽に優良

映画を鑑賞していただくのと、また、青少年の健全育成の手助けとなるよう、市民名画劇場を開きます。白血病の弟と、その兄との美しい兄弟愛をテーマにした、涙と感動の名画「ジョーイ」(癌(がん)という過酷な運命と戦いながら、母親の愛と勇気をもつて示した偉大な女性、ルシー・フレイの物語「ファミリー」の二作を上映します。ご家族で、ぜひご観覧ください。

'91明るい生活の家計簿 好評販売中

お求めは、消費生活課か消費生活センター(柏駅東口ファミリかしわ3階)で。

問い合わせ 消費生活課

B5判 (1冊250円)



問い合わせ 都市計画課

もし急病になったら

●日曜日・祝日の昼間だったら…
在宅当番医電話案内で
 ☎63-0119 柏市医療センター
 ※診療する病医院を上記電話でご案内します
 案内時間は午前9時～午後5時

●夜間だったら…
柏市医療センターへ
 診療科目は内科・小児科だけです
 ※診療受け付けは土・日曜日、祝日午後7時～10時。月～金曜日午後8時～11時
 ※医療センター終了後の内科・小児科の急患については☎63-0119で診療する病院をご案内します

●日曜日・祝日に急に歯が痛くなったら…
柏市休日急患歯科診療所へ
 ☎64-8114 (診療科目は歯科の急患だけ)
 ※診療受け付けは午前10時～午後3時半



いずれの場合も保険証と診療代金を忘れずにお持ちください

育児と妊産婦の相談
 一部は離乳食教室も

とき・ところ 12月4日
 (火) 豊四季台近隣センター
 (離乳食教室あり) ・7日
 (金) 新富近隣センター
 (離乳食教室あり) ・14日
 (金) 光ヶ丘近隣センター
 1、時間はいずれも午後1時半～3時、離乳食教室は午後1時半から 対象 妊産婦・二歳ぐらいまでの乳幼児と保護者 用意する物 母子健康



■表1 健康相談日程

相談医	実施日	受付時間	会場
整形外科医	12月7日(金)	午後1時半～2時半	教育福祉会館1階
内科医	14日(金)	午後1時半～2時半	教育福祉会館1階
	21日(金)	午後1時半～2時半	光ヶ丘近隣センター

対象 市内在住の一歳未満の乳児 検査時期 生後六～七カ月ごろ 検査方法 検査用紙に尿をしめらせ郵送 検査料 無料 検査用紙の配布 母子健康手帳発行時に配布

簡単な尿検査で発見
 乳児の神経芽細胞腫

問い合わせ 健康管理課 ☎64-3333

40歳以上の健康相談
 教育福祉会館などで

とき・ところ 別表1のとおり 対象 四十歳以上のかた 内容 内科医・整形外科医による健康相談(診察・血圧測定・検尿)と、栄養士による栄養相談(病態別食生活指導) お願い ①健康手帳をお持ちのかたはご持参を②保健センター以外の会場への車の来場はご遠慮を

40歳以上の健康相談
 教育福祉会館などで

手帳・バスタオル、離乳食教室に参加のかたはスプーンと皿も 内容 身体計測、乳幼児の発育・発達・しつけ・栄養・口腔(こうくう)内と歯についての相談、妊娠・出産に関すること、離乳食教室では作り方と試食

問い合わせ 健康管理課 ☎64-3333

酒害でお悩みのかたに 酒害相談

問い合わせ 健康管理課 ☎64-3333

子宮がん検診

個人検診 12月21日(金)まで
 指定医療機関で

集団検診 12月3日(月)～21日(金)
 各近隣センターで

※集団検診は日程変更できません
 問い合わせ 健康管理課 ☎64-3333

転入のかたには、市役所保健相談室・各出張所・健康管理センターで配布

問い合わせ 健康管理課 ☎64-3333

対象 就学前の幼児とその保護者 内容 歯科医師による検診と歯みがき指導など

申し込み はがきに①お子さんの名前②生年月日③住所④電話番号⑤保護者名を記入して、〒277-7 柏市柏下七三 柏市健康管理センター「幼児のむし歯予防教室」へ郵送を ※先着順で受け付けて、後日個人あて通知します

問い合わせ 健康管理課 ☎64-3333

■表2 ポリオ予防接種日程

会場	1回目	2回目
健康管理センター		来年3月5日(火)
西原近隣センター	12月4日(火)	
高田近隣センター		12月5日(水)
根戸近隣センター	12月5日(水)	
田中近隣センター		12月6日(木)
富里近隣センター	12月6日(木)	
光ヶ丘近隣センター		12月7日(金)
豊四季台近隣センター	12月7日(金)	
新田原近隣センター		12月13日(木)
永楽台近隣センター	12月13日(木)	
松葉近隣センター		12月14日(金)
南部近隣センター	12月14日(金)	
増尾近隣センター		12月15日(金)
新富近隣センター	12月15日(金)	
健康管理センター		12月15日(金)

接種をうけられないかた ①心臓血管系疾患・じん臓疾患にかかっているかた、医師が予防接種を受けることが不適

接種をうけられないかた ①健康状態のよくわかるかたが付き添いの接種を受ける前に後三十分から四十分くらいは、ミルク・おやつなどの飲



12月の土曜閉庁日
 (一部の施設を除きます)
 8日(第2土曜日)
 22日(第4土曜日)

問い合わせ 課人

公園の変更案の縦覧
 4日から公園緑地課で

縦覧期間 12月4日(火)～18日(火)の午前8時半～午後5時(土曜日は正午まで。第二土曜日と日曜日は除く)

縦覧場所 市役所第一庁舎二階公園緑地課 縦覧図書 都市計画公園の変更案 該当区域 富里第一・第三公園

土曜日は避けてください
 公金の納入や支払い
 金融機関がお休みのため

問い合わせ 会計課

都市計画下水道の変更
 縦覧は下水道計画課で

縦覧期間 12月4日(火)～18日(火)の午前8時半～午後5時

ごみ収集作業の補助を
 清掃事務所の臨時職員

対象 五十歳ぐらいまでの健康なかた 勤務場所 第二清掃事務所 勤務時間 月～土曜日の午前8時半～午後5時 勤務内容 ごみ収集作業の補助 賃金 時給七百六十円 申し込み 履歴書を〒277-7 柏市船山高野五三八 柏市第二清掃事務所へ郵送か直接

問い合わせ 第二清掃事務所 ☎31-7900

市内の14会場
 ポリオ予防接種

とき・ところ 別表2のとおり 受付時間 午後1時半～2時半 対象 平成2年8月31日までに生まれ、接種日に四歳未満のかた。ただし、今までに一回接種を受けているかたは、今回一回だけ受けてください 費用 無料 用意する物 通知書(四歳未満でまだ接種を受けていないかたは、当時送られたもの。また、転入などで通知書が届いていないかたや、通知書をな

市役所 ☎67-1111

心の健康相談 12月7日・14日・21日午後2時～3時。精神病や神経症などの相談。電話予約が必要。

アルコール悩みごと相談 12月11日・25日午後1時～3時。電話予約が必要。

精神障害者デイケアクラブ「樹(みぎ)の会」 12月5日午前9時半～正午、19日午前9時半～午後2時。詳細は電話で。

アルコール・グループミーティング 12月11日・25日午後2時～4時半。専門医による酒害の集団指導。

酒害教室 12月18日午後2時～4時半、教育福祉会館

3歳児健康診査 12月4日・18日。受付時間は午後1時～1時15分と午後2時～2時15分。対象は昭和62年9月生まれの幼児。母子健康手帳・歯ブラシ・尿を持参。通知が届かないかたは連絡を。

松戸公共職業安定所 ☎0473-621610

流山市高齢者・パートタイム職業相談室が移転 12月3日から、流山市大群(おおくぐ)二五―一七流山市勤

労働総合福祉センター内(☎55-5885)へ移転します。交通は、東武野田線石碓駅下車徒歩十五分、または東武野田線江戸川台駅から京成バス「松戸駅行き」で「桐ヶ谷」下車徒歩八分。

危険物取扱者の平成2年度指定講習 来年2月4日～5日、12日～14日に千葉県自治会館ほかで。受講申請書を12月7日～14日に〒260千葉市中央港二五 消防試験研究センター千葉東支部へ郵送か直接。申請書は、同支部に「柏駅西口」を発売します。運賃は、終点「柏の葉公園」まで四百八十円です。東武鉄道広報センター ☎03-6211-5061

第3回クリスマスシアター 12月21日・22日午後2時、野田市文化会館で。大谷バレエ団によるミュージカル「裸の王様」を上演。入場無料。整理券有り。柏市肢体不自由児者を育てる会・福祉作業所緑の会 ☎75-2841

私の町写真コンテスト 11月13日から「柏駅西口」柏の葉公園住宅「柏の葉公園」のバス路線で、深夜バスの運行を開始しました。祝日・年末年始を除く月～金曜日の午後11時40分～11時33分、東武文京区本郷二丁目一七―三広和レジデンス 日本交通計画協会内「私のまち写真コンテスト」事務局へ郵送を。同事務局 ☎03-816-1791

お問い合わせ 課人