

広報かしわ

KASHIWA

平成2年
(1990年) **10.1**
No. 836

市の人口
(2.9.1現在)
☆305,118人
☆ 99,954世帯

発行/柏市 ☎277 千葉県柏市柏五丁目10番1号 ☎(0471)67-1111

編集/秘書室広報広聴課

発行日/毎月1日・11日・21日

平和都市宣言 (S.60.3.20)

わたくしたちは、「国際理解」と「平和な柏」を市民憲章にうたい、人類共通の願いである世界の恒久平和を希求している。しかし、最近における国家間の紛争や軍備拡張などによる緊張の高まりは、市民生活のうえに不安をもたらしている。
わたくしたちは、再び戦争の惨禍を繰り返すことのないよう、将来にわたってわが国が非核三原則を堅持するとともに、すべての国の核兵器廃絶と軍備縮小の達成を訴えるものである。
わたくしたちは、日本国憲法に掲げる崇高な「恒久平和」の実現のために、ここに平和都市を宣言する。

ねらえ！勝利のゴール



カメラ・アイ

一瞬のすきを突いてゴールをねらう。ディフェンスをかわしながら放つシュートに、勝利への願いを込める。

真剣にプレーする姿は、勝ち負けを超えて、見る者の心を熱くする。

—9月15日、市民体育大会ハンドボール競技会から—

=すこやかな老いをむかえるために=

メディカルフォーラム千葉'90

と き 10月6日(土) 午後3時～5時半
と ころ ホテルオークス・ロイヤルホール
(JR北柏駅下車・徒歩10分)
パネリスト 行天良雄氏(NHK解説委員)
鈴木荘一氏(東京医科歯科大講師)
大島 襄氏(慈恵医大柏病院長)
伊藤健次郎氏(東京医科大教授)
費 用 無 料
申し込み 当日、直接会場へ

健康に老いるには…
高齢者の
お世話の仕方は…
あなたも
高齢化社会について
考えてみませんか。

問い合わせ 健康管理課 ☎64-3333

《国民たすけあい共同募金運動》

10月1日～12月31日

身寄りのない子・お年寄り・社会福祉施設などのために

- ◆一般募金(赤い羽根)
 - 町会・自治会募金=10月1日(月)～11月30日(金)
 - 街頭募金=10月1日(月)午前9時～午後3時、JR柏駅東口・西口
- ◆歳末募金(歳末たすけあい)
 - 町会・自治会募金=11月1日(木)～12月31日(日)

問い合わせ 厚生課

お済みですか 調査票の記入

調査票は、漏れなく、正確にご記入を。10月7日(日)までに調査員が回収に伺いますので、折ったり、汚したりしないで大切に保存してください。

平成2年10月1日(月)

国勢調査

問い合わせ 事務管理課

訪問歯科診療を開始

歯医者さんが伺います

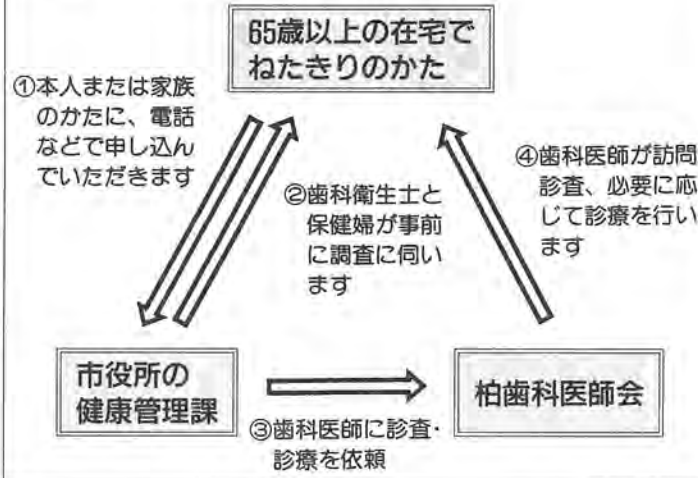
ねたきりのお年寄りに

在宅で、ねたきりのお年寄りにとって、食事、生活、入浴の悩みが喜びにも通じる大きな楽しみ。悪いため、うまく食事ができず悩んでいる方も多く見られます。

市では、十月から、柏歯科医師会の協力により、六十五歳以上の在宅でねたきりのかたを対象に、歯科医師が家庭を訪れ、歯を治療する、訪問歯科診療を始めます。

これまで、ねたきりのため治療を受けられなかったかたは、ぜひ相談ください。歯科衛生士と保健婦が事前にご家庭に伺い、調査します。そして、歯科医師による訪問診療の結果、治療が必要であると判断された場合は、一定の制限はありますが、在宅のまま歯科診療を受けることができます(別図1参照)。

■図1 訪問歯科診療のしくみ



申請に「はんこ」がいらないことになったのは、公民館・近隣センター・菅平かしわ荘・市民体育館・市民文化会館などの公共施設の利用や、寄付募集に関する許可・移動浴槽車のご利用・家庭奉仕員の派遣など、合計四十種類六十五点についてです。

「はんこ」ぬきました 公共施設の使用など 申請書に押印が不要に

十月一日から、公民館や近隣センターなどの公共施設や福祉バスの使用申し込みなど

には、「はんこ」がいらないことになりました。市では、これまで、市民の皆さんに「わかりやすく」「親しみやすい」「さわやか」な行政を進めるため、やさしい言葉を使ったり、心のこもった対応をする運動を行ってまいりました。

今回、この運動のひとつとして「役所の手続きは、はんこがなくては始まらない」という不便を少しでも減らそうと、市民の皆さんに身近な各種の申請書から、「はんこ」を押す欄を廃止したものです。

申請に「はんこ」がいらないことになったのは、公民館・近隣センター・菅平かしわ荘・市民体育館・市民文化会館などの公共施設の利用や、寄付募集に関する許可・移動浴槽車のご利用・家庭奉仕員の派遣など、合計四十種類六十五点についてです。

なお、これ以外については、その申請書の性質から、また、国・県などが定めた様式を使っているなどの理由で「はんこ」の欄をなくせないものがあります。あらかじめご了承ください。

問い合わせ 総務部庶務課 申し込み 10月2日(火)午後

■表1 高齢者健康づくり講習会日程

月日	内容	会場
10月24日(水)	高齢者の健康づくりとその留意点	健康管理センター 2階 会議室
10月26日(金)	グラウンドゴルフ	柏市公民館
10月31日(水)	健康体操	市民体育館主体育室
11月1日(木)	太極拳(けん)	市民体育館剣道場
11月7日(水)	ウォーキング	市民体育館剣道場
11月9日(金)	ヨガ	市民体育館柔道場

(注) 時間はいずれも午後2時~4時

■表2 国際交流シンポジウムの分科会

申し込みの区分	テーマ	講師
A	国際理解教育をめぐって	東京学芸大講師 佐藤部衛氏
B	くらしに学ぶ国際化	海外生活カウンセラー 福永佳津子氏
C	柏市における婦女子教育	松葉二小校長 木島章雄
D	誰でもなれる国際人	教育委員会 八木澤和子
E	わが家での国際理解	メアリー・梅津氏

申し込み 往復はがきに、①住所②氏名③年齢④参加を希望する分科会名(A-E)を記入し、郵送を(10月15日消印有効)。応募者多数の場合64-111-1111までお問い合わせ 中央公民館

掘り出しものを探そう 青空市でお得に買い物

「収穫の秋」そして「食欲の秋」がやってきました。新鮮な魚や青果・食肉を、安い価格で食べていただけるよう、恒例の青空市を開催します。

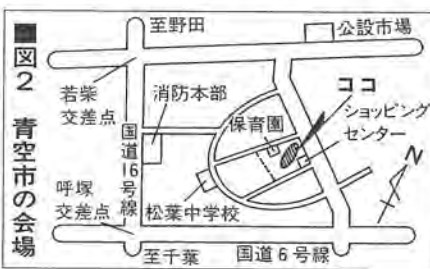
市と千葉県計量検定所では、計量器(ばかり)の定期検査を行います。

最寄りの会場へ ばかりの定期検査

市と千葉県計量検定所では、計量器(ばかり)の定期検査を行います。

■表3 平成2年度計量器定期検査日程表

実施日	検査会場	対象地域等
10月8日(月)	豊四季台近隣センター	あけぼの、明原、西町、末広町、向原町、旭町、かやの町
9日(火)	公設市場	若葉、市場関係、松久、つくしが丘、名戸ヶ谷、加賀中原、増尾、増尾台、藤心、新柏
11日(木)	増尾近隣センター	逆井、南増尾
12日(金)	南部近隣センター	西山、光ヶ丘、東山、酒井根光ヶ丘団地、東中新宿
15日(月)	光ヶ丘近隣センター	布施、布施新町、根戸、宿連寺、北柏、松葉町、北柏台
16日(火)	布施近隣センター	花野井、小青田、船戸、大青田、山高野、新十番二、大室正連寺、十番二、中十番二、西原、西柏台、みどり台、伊勢原
17日(水)	田中近隣センター	柏、柏一〜七丁目、柏下、桜台、中央町、中央
18日(木)	教育福祉会館	豊町、富里、南柏、今谷上町、豊住一〜三丁目、中新宿、今谷南町、豊四季(常磐線南側)緑ヶ丘、泉町、常盤台
23日(火)	富里近隣センター	豊上町、新富町、篠籠田、高田、松ヶ崎、吉野沢、豊四季台、豊四季(常磐線北側)
24日(水)	豊四季台近隣センター	若葉町、ひばりが丘、永楽台、豊住四〜五丁目、名戸ヶ谷一丁目、千代田、東、東上町、亀甲台、大塚町、あかね町、東台本町、弥生町、八幡町、関場町、戸張、日立台
25日(木)	教育福祉会館	



市では、十月二十七日に「いま、これからの街で国際交流」語り合おう・手をつなごうをテーマに、国際交流シンポジウムを開きます。

語り合い手をつなごう 国際交流シンポジウム

前9時から社会体育課へ直接問い合わせ 社会体育課

1時~7時 ところ 教育福祉会館 対象 市民のかた、百五十人 内容 ①基調講演②分科会③各分科会の講師をパネラーとした、ディスカッション。また、文部省海外子女教育課長の坂本幸一氏④交流パーティー⑤参加者の持ち寄り軽食を行います。ご協力ください。費用 無料

地方自治法第一九九条第三項の規定による定期監査を執行したので、同法同条第八項の規定により、その結果を次のとおり公表する。

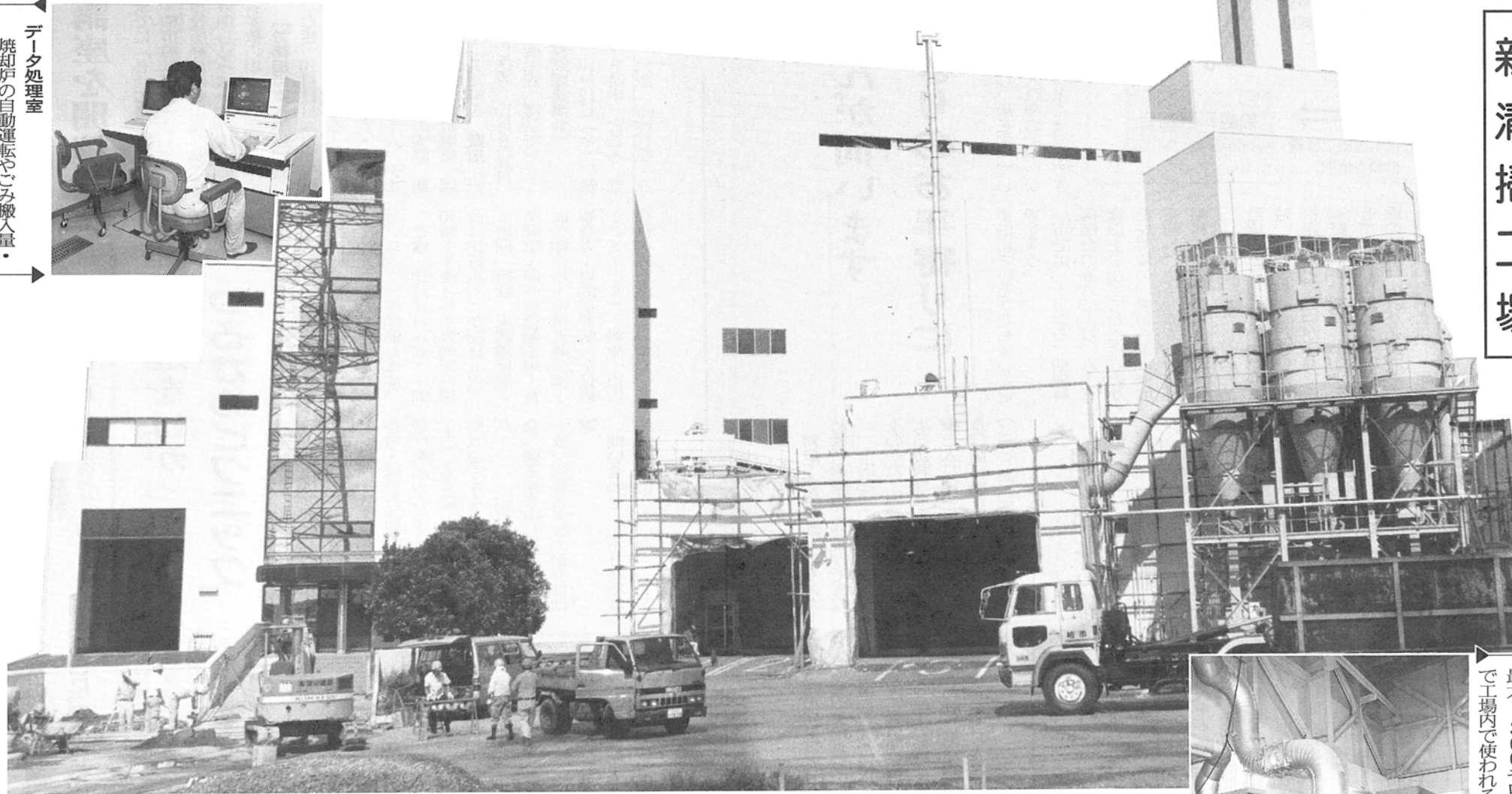
平成二年九月十八日 監査委員 山崎儀雄 監査委員 早川 豊

平成元年度 (3)監査の方法 平成元年度

平成元年度 (3)監査の方法 平成元年度

特 整備が進む清掃施設 集

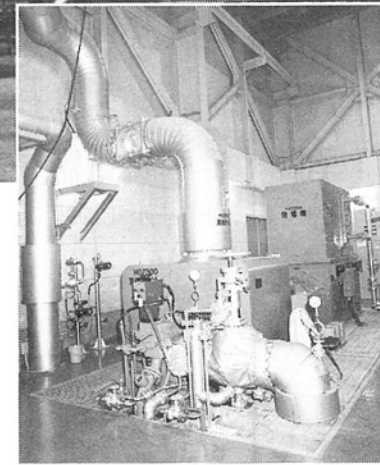
新清掃工場



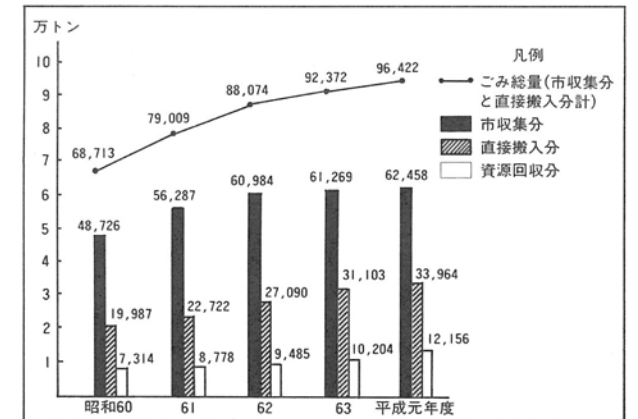
完成間近な新清掃工場。来年4月の業務開始に向け、現在試運転中です

大量生産・大量消費の現代社会の中で、私たちの生活が豊かになるにつれて、ごみの量も増加し、今でも問題が、全国の各自治体の重要課題となっています。柏市でも例外ではなく、年々ごみの量が増加しています。平成元年度に出されたごみの総量は、約九万六千トンを、昭和六十年度と比べると、総量で約二万七千トンの増で、伸び率は約四〇％にも上り、現在も増え続けています(別図参照)。市では、年々増加傾向にあるごみ処理に対応するため、ごみの減量化と三分別収集を推進する一方、昭和六十二年頃から総工費六十二億四千円と四年の年月をかけて、新清掃工場の建設を進めてきました。また、昭和五十三年から使用を開始した現最終処分場の埋め立てが限界に近づいたため、その隣接地に新最終処分場の建設を計画。平成四年の完成を目指して、工事を進めています。さらに、ごみ収集効率を上げるために、平成元年度からの二カ年計画で、収集業務事務所を建設。来年四月の業務開始に向け、現在工事中です。全国的に清掃施設の建設が困難な時期に、柏市では市民の皆さんの協力をいたいて、清掃施設の整備が着々と図られてきています。しかしながら、これら施設の処理能力等にも限界があり、また、新たな用地の確保もすかしい状況です。清掃施設をより長く使用するためにも、分別の徹底、ごみの減量化と再資源化が欠かせません。市民の皆さんのお力、そのご協力をお願いします。今号では、完成間近な新清掃工場・新最終処分場予定地・収集業務事務所の三施設を写真で紹介いたします。

発電機室
ごみを焼却する際に生ずる蒸気を利用して、最大1,300キロワットを発電します。これで工場内で使われる電力の約80%を賄います。

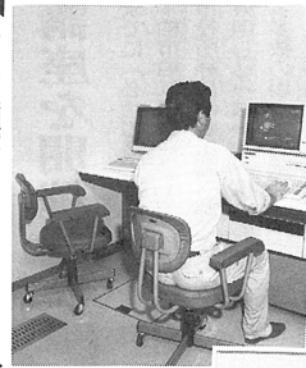


■ごみ量の推移

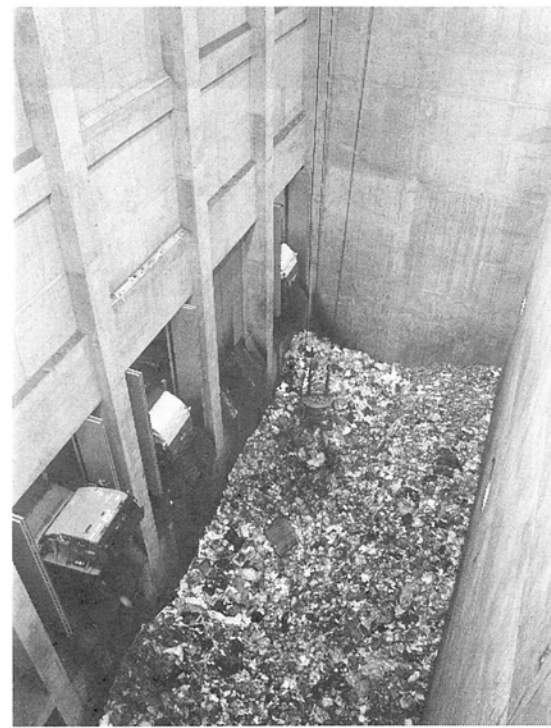


クレーン操作室
ピット内のごみを、4階から遠隔操作により、クレーンで焼却炉に投入します。また、夜間は自動操作に切り換えることができます。

データ処理室
焼却炉の自動運転やごみ搬入量・処理量などのデータを記録し収集・処理計画に活用します。



ごみ減量化にご協力を

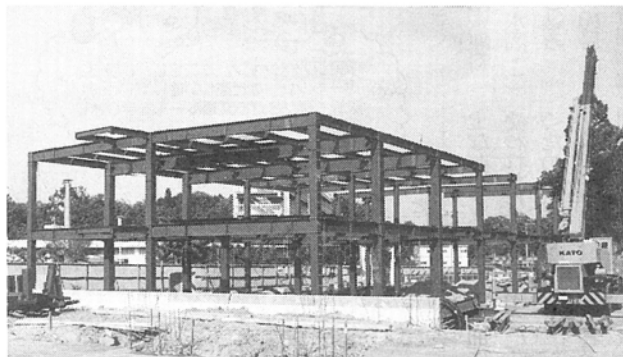


ごみ貯留ピット
3,000立方メートル(900トン)のごみの貯留が可能。これは、ごみ収集車約400台分に相当します。

ところ 船戸山高野538番地(現在の工場敷地内)
工期 昭和62年6月～平成3年3月
施設規模 1日当たり100トン焼却できる炉を3基設置
主な施設 事務室・中央制御室・発電機室・クレーン操作室・会議室
総工費 62億4,000万円

規模 建築面積=2,181平方メートル
延べ面積=6,986平方メートル(5階建て)
公害防止対策
・排ガスは電気集じん器でとります
・排水は再利用等により流しません
・悪臭は炉内で処理します

収集業務事務所



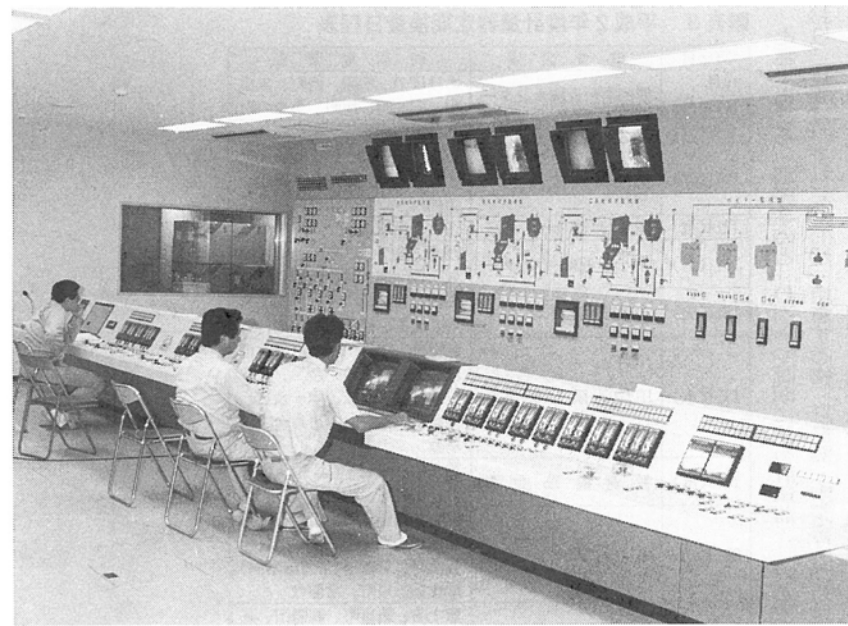
来年4月の業務開始に向け、建設中の収集業務事務所

ところ 南増尾57番1地先
工期 平成2年3月～平成3年3月
規模 敷地面積=8,610平方メートル
床面積・事務所=1,088平方メートル(鉄骨2階建て)
車庫=1,125平方メートル(鉄骨平屋建て)
総工費 約3億6,500万円

ごみ投入設備
ごみ投入口は一つ。各投入口は扉で仕切られ、ごみ収集車が近づくと扉が自動的に両側に開く仕組み。なお、5つのうちひとつは、トラック等での搬入が便利なるように、タンクボックス(手おろし用投入装置)を設置しています。また、出入り口のシャッターとエアーカーテンが自動的に作動して、騒音や悪臭などを外部へ出さない公害防止対策を講じています。



問い合わせ 清掃施設課



中央制御室
高い技術を駆使した中央制御室は、新清掃工場の心臓部です。焼却炉の運転は、この中央制御室の操作盤と監視盤によって、ごみの燃えている状況等を24時間集中管理。市民の皆さんが眠っている間も工場は稼働しています。

新最終処分場



新最終処分場予定地(富勢西小学校から望む)

ところ 布施字宿ノ後72番1地先
工期 平成2年9月～平成4年3月
埋め立て規模 約165,000立方メートル(約236,000トン)
埋め立て期間 平成4年から10年間
総工費 約17億7,100万円

埋め立てが限界に近づいた現最終処分場



集団が個別で受診を
子宮がん検診を実施

■集団検診

とぎ・ところ 別表1のと
おり 受付時間 各会場とも
午前9時～10時 対象 三十
歳以上(昭和35年12月31日ま
でに生まれたかた)の女性
内容 問診・頸(けい)部細
胞診(子宮頸部の粘液を採取
する簡単な検査)※医師が必
要と認められたかたには、体部細
胞診も実施 費用 無料

■個別検診

とぎ・ところ 11月1日～
12月21日に、市指定医療機関
で 内容 問診・頸部細胞診
・婦人科診察※医師が必要と
認められたかたには、体部細胞診
も実施 費用 千円・体部細
胞診 千円・体部細

■表1 子宮がん集団検診日
程表(12月)

会場名	予定月日
保健センター	12日(木)・13日(金)
光ヶ丘近隣センター	17日(月)・21日(金)
豊四季近隣センター	3日(月)・17日(月)
増尾近隣センター	13日(木)・21日(金)
南部近隣センター	6日(木)・20日(木)
永楽台近隣センター	14日(金)
新高近隣センター	18日(火)
田中近隣センター	10日(月)
富里近隣センター	19日(木)
西原近隣センター	7日(金)
布施近隣センター	14日(金)
高田近隣センター	11日(火)
新田原近隣センター	18日(火)
根戸近隣センター	4日(火)
藤心近隣センター	10日(月)
松葉近隣センター	5日(木)・19日(木)
酒井根近隣センター	12日(火)

医師や栄養士による
40歳以上の健康相談

子宮がん検診申し込み
① 集団希望・個別希望の
区別を明記のこと
② 住 所
③ 氏 名(ふりがな)
④ 生年月日(年齢)
⑤ 電話番号
⑥ 希望会場
(集団希望者だけ記入)

■はがきの書き方

柏市柏下七三番地
健康管理センター内
健康管理課
子宮がん検診担当
41

■表2 健康相談日程

相談医	実施日	受付時間	会 場
整形外科	10月5日(金)	午後1時半～2時半	教育福祉会館
	12日(金)		教育福祉会館
内科	19日(木)		光ヶ丘近隣センター
	26日(木)		保健センター

※栄養士による栄養相談は、各実施日の午後1時半～3時半

市内の医療機関で
三種混合予防接種

とぎ・ところ 今年の四月
から市内にある市委託の医療
機関で接種する「個別接種方
式」になりました。接種を実
施している医療機関には、市
の三種混合予防接種ポスター
が掲示されています。接種日
や時間などについては、事前
に医療機関へ問い合わせたく
ださい 対象 I期Ⅱ生後六
カ月以上四歳未満の幼児(三
週間以上八週間以内の間隔を
あけ、三回接種してください)
・Ⅱ期Ⅱ生後五歳半未満

胎診受診者は千七百円(指定
医療機関の窓口で支払ってく
ださい)。ただし①生活保護
世帯に属するかた②市民税の
非課税世帯のかた③老人保健
医療受給者は費用が免除され
ますので、申し込みはがきに
該当理由を明記してください
③申し込み 集団検診・個
別検診ともに、10月13日(土)
(当日消印有効)までに、別
図のとおり一人につき一枚の
はがきを郵送してください
注意 四十・五十・六十歳で
「すこやか健診」で申し込み
済みのかたは、改めて申し込
む必要はありません

た 内容 内科医、整形外科
医による健康相談(診察・血
圧測定・検尿)と栄養士によ
る栄養相談。26日は、歯科医
による歯科相談も実施 お願
い ①健康手帳をお持ちのか
たは持参を②車での来場はこ
遠慮ください
③申し込み 集団検診・個
別検診ともに、10月13日(土)
(当日消印有効)までに、別
図のとおり一人につき一枚の
はがきを郵送してください
注意 四十・五十・六十歳で
「すこやか健診」で申し込み
済みのかたは、改めて申し込
む必要はありません

の幼児(I期の三回目終了
後、一年以上経過してから一
回接種してください) 費用
無料(市が委託していない医
療機関で接種した場合は有
料) 用意する物 ①母子健
康手帳②健康保険証など市内
に住んでいることが証明でき
るもの③印鑑④通知書(通知
書のないかたは①②③をお持ち
ください) 接種できない
かた ①ポリオ・BCG・は
しか・MMR等の生ワクチン
予防接種を受けて、一カ月経
過していない幼児。その他の
予防接種を受けて一週間たっ
ていない幼児②発熱や著しい
栄養障害のある幼児③心臓血
管系・じん臓・肝臓疾患のお
る幼児④ひきつけをおこして
一年以上経過していない幼児
お願い 接種前には必ず体温
を計り、健康状態の良い時に
受けてください
問い合わせ 健康管理課
64-3333

一般健康診査
10月8日までに受診して
下さい
※結果は10月26日までに受診され
た医療機関で直接聞いて下さい
問い合わせ 健康管理課
☎ 64-3333

に尿をしめらせ郵送 費用
無料 用紙配布場所 検査用
紙は母子健康手帳発行時に配
布。なお、転入されて配布を
受けていないかたは、市役所
保健相談室・各出張所・健康
管理センターへどうぞ
問い合わせ 健康管理課
64-3333

お酒で悩んでいるかた
酒害相談のご利用を
酒害でお悩みのかたや、お
酒をやめなければならぬか
たのために、酒害相談を
行っています。日程などご
しくは健康管理課へ。
問い合わせ 健康管理課
64-3333

体・人物・学力ともに良好な
かたの保護者が一年以上引き
続いて市内に居住しているか
た③他の育英資金を受給して
いないかた 支給金額 大学
生Ⅱ二万円(貸し付け)・高
校生Ⅱ七千四百円(給付)
申し込み 10月19日(金)ま
でに学校教育課へ直接
問い合わせ 学校教育課
64-3333

目・松葉町六丁目・松葉町七
丁目
なお、可燃・不燃・粗大ご
みの収集は、市内全域でお休
みになります。
問い合わせ 清掃管理課
無利子でお貸しします
私立幼稚園入園準備金

6～7カ月で検査を
乳児の神経芽細胞腫
神経芽細胞腫は、主に子ど
ものおなかでできるがんの一
種で、他のがんと異なり簡単
な尿検査で発見でき、しかも
早期治療により大部分が治っ
ています。
対象 市内在住の一歳未満
の乳児 検査時期 生後六
七カ月 検査方法 検査用紙
64-3333

検診や歯みがき指導
幼児のむし歯予防教室
対象 就学前の幼児とその
保護者 内容 歯科医師によ
る検診と歯みがき指導など
申し込み はがきに①お子さ
んの名前②生年月日③住所④
電話番号⑤保護者名を記入し
て、〒277 柏市柏下七三
柏市健康管理センター「幼児
のむし歯予防教室」へ郵送を
※先着順で受け付けて、後
日、個人通知します
問い合わせ 健康管理課
64-3333

就学が困難なかた
育英資金の利用を
応募資格 ①経済的な理由
で就学が困難と認められる身
井・花山・東十倉・東花野
井団地・松ヶ崎・松葉町三丁
申請 学校教育課と各私
立幼稚園で配布する「入園準
備金貸付申請書」に必要書類
を添えて10月15日(月)～31
日(水)に学校教育課へ
問い合わせ 学校教育課
64-3333

平常とおり行います
10月10日の資源回収
体育の日の十月十日(水)
の資源回収は、平常どおり実
施します。
●該当する町会・自治会
クレスト柏・中花崎・花野
井・花山・東十倉・東花野
井団地・松ヶ崎・松葉町三丁
申し込み 学校教育課と各私
立幼稚園で配布する「入園準
備金貸付申請書」に必要書類
を添えて10月15日(月)～31
日(水)に学校教育課へ
問い合わせ 学校教育課
64-3333

地区司法書士会64-1111
一
柏市青年部婦人
部創立10周年記念講演会 10
月23日午後4時～6時、柏玉
姫殿で。境野勝悟氏「こころ
の商い」。入場無料。申し込
みは、10月23日正午までに柏
青色申告会へ電話で。同会事
務局67-13071

乳がん検診実施中
10月31日まで
問い合わせ 健康管理課
64-3333

育児と妊産婦の相談
一部は離乳食教室も
とぎ・ところ 10月2日
(火)Ⅱ田中近隣センター
(離乳食教室も)・5日(金)
(豊四季近隣センター)・9
日(火)Ⅱ千代田近隣センタ
ー・16日(火)Ⅱ増尾近隣セ
ンター・19日(金)Ⅱ光ヶ丘
近隣センター(離乳食教室
も)、時間はいずれも午後1
時半～3時、離乳食教室は、
午後1時半から 対象 妊産
婦・乳幼児(二歳ごろまで)
とごの親 用意する物 母子
健康手帳・バスタオル・スプ
ーンと皿(離乳食教室に参加
のかた) 内容 身体計測・
乳幼児の発育、しつけ、栄

養、離乳食の作り方と試食、
妊娠や出産に関することなど
問い合わせ 健康管理課
64-3333

【柏保健所67-1155】
心の健康相談 10月5日・
12日・19日午後2時～3時。
精神科や精神神経症などの相
談。電話予約が必要。
アルコール悩みごと相談
10月9日・23日午後1時～3
時。電話予約が必要。
精神障害者デイケアクラ
ブ「樹(みき)の会」10月
3日午前9時半～正午、10月
17日午前9時半～午後2時。
詳細は電話で。
アルコール・グループミー
ティング 10月9日・23日午

【松戸検査審査会事務局67-1155】
酒害教室 10月16日午後2
時～4時半、教育福祉会館
で。断酒の体験談など。
3歳児健康診査 10月2日
午後1時～2時、2時～3時
15分。対象は昭和62年7月生
まれ以下の幼児。母子健康手帳・
歯ブラシ・尿を持参。通知が
届かないかたは連絡を。
【柏警察署67-1911】
全国防犯運動(10月11日
20日) 『おかしい』と思
ったらすぐ極左一〇番防
犯は日ごと家ごと地域ごと』
をテーマに実施。ポスター展
も柏高島屋で併せて開催。

検察審査会にご相談を 警
察・検察庁に告訴・告発や被
害届を出したけれど、検察官
は事件を起訴してくれない。
こんな不満をお持ちのかたは
どうぞ。申し立てや相談は無
料です。
【千葉県商工労働部職業能
力開発課67-2311】

職員募集 特別養護老人
ホーム八幡苑では、寮母(女)
さんを募集しています。年齢
なかに、今までもどおり無
料で案内します。利用申し込
み(申込書は市役所福祉事務
所にも置いてあります)は、
無料相談会 10月6日午前
10時～午後3時、市民サロ
ン(ローズタウン八階)。柏

市内私立幼稚園の園児募集
入園願書の配布 10月15日以降
入園願書受付日 11月1日以降
注意 ①期日前に願書の配布は行い
ません
②詳しくは最寄りの幼稚園へ
問い合わせ 柏市私立幼稚園協会
☎ 47-3443

無料電話番号案内 12月
から番号案内が有料になりま
す。しかし、目や体の不自由
なかたは、今までもどおり無
料で案内します。利用申し込
み(申込書は市役所福祉事務
所にも置いてあります)は、
無料相談会 10月6日午前
10時～午後3時、市民サロ
ン(ローズタウン八階)。柏

市内私立幼稚園の園児募集
入園願書の配布 10月15日以降
入園願書受付日 11月1日以降
注意 ①期日前に願書の配布は行い
ません
②詳しくは最寄りの幼稚園へ
問い合わせ 柏市私立幼稚園協会
☎ 47-3443

職員募集 特別養護老人
ホーム八幡苑では、寮母(女)
さんを募集しています。年齢
なかに、今までもどおり無
料で案内します。利用申し込
み(申込書は市役所福祉事務
所にも置いてあります)は、
無料相談会 10月6日午前
10時～午後3時、市民サロ
ン(ローズタウン八階)。柏

職員募集 特別養護老人
ホーム八幡苑では、寮母(女)
さんを募集しています。年齢
なかに、今までもどおり無
料で案内します。利用申し込
み(申込書は市役所福祉事務
所にも置いてあります)は、
無料相談会 10月6日午前
10時～午後3時、市民サロ
ン(ローズタウン八階)。柏