

広報かしわ

KASHIWA

1.12.21

No. 808

市の人口
(1.12.1現在)
☆301,719人
☆ 97,712世帯

柏市市民憲章

わたしたちは、豊かな緑と水をまもり、潤いのある住みよい柏をつくるためにこの憲章を定めます。

- 1 たがいに話し合っ、心のがやう明るい柏をつくりましょう
- 1 老人を敬い子どもを愛する、あたたかい柏をつくりましょう
- 1 環境をととのえ、安全できれいなまち・柏をつくりましょう
- 1 教育を重んじ、健康で、文化の薫り高い柏をつくりましょう
- 1 国際理解を深め、平和な柏をつくりましょう

発行/柏市 ☎277 千葉県柏市柏五丁目10番1号 ☎(0471)67-1111

編集/秘書室広報広聴課

発行日/毎月1日・11日・21日



柏市制施行35周年記念式典

市制施行35周年記念式典挙行 11月15日、市民文化会館大ホールで、市制施行35周年記念式典を盛大に挙行。式典では、市政に功績のあった430人の個人のかたと、24の団体が顕彰を受けました。

今年も残すところ十日余りとなりました。昭和から平成に改元されたこの一年。市民の皆さんにとっては、どのような年だったでしょうか。市制施行三十五周年を迎えた柏市にとっても今年には、記念すべき一年でした。三月、市立柏高校野球部の甲子園初出場を皮切りに、四月には、人口が三十万人を突破し、三十万都市の仲間入りをしました。七月には、三十万人突破と市制施行三十五周年を記念してシンポジウムを開催。十一月には、三十五周年記念式典を挙げるなど、さまざまな記念事業や行事等が相次ぎました。しかし一方では、税制改革や国庫補助金の削減などで厳しい財政状況にありました。そうした中で、公園、公共下水道等都市基盤や生活環境の整備拡充を図るなど二十一世紀へ向けての街づくりに取り組んだ一年でもありました。今号では、この一年の主な動きを写真で振り返ってみました。

都市・生活環境整備進む

新たな街づくりに向けて



公共下水道事業 公共下水道は、家庭から出される汚水をきれいな水に処理したり、手賀沼や河川の水質汚濁を防止するために不可欠な施設です。市では、現在、下水道整備五カ年計画を積極的に推進しており、今年度末には普及率が45%に達する見込みです。

平成元年を振り返る



人口30万人を突破 4月20日、柏市は県内で5番目に人口が30万人を突破し、30万都市の仲間入りをしました。



市立柏高校野球部甲子園初出場 春の選抜高校野球大会に、市立柏高校が初出場。残念ながら初戦で敗退しましたが、郷土柏の名を全国に広めました。



総合計画審議会発足 七月二十七日、市議会議員、学識経験者など二十五人からなる「柏市総合計画審議会」が発足。審議会では、現行の新総合計画が平成二年度で完了することに伴い、二十一世紀へ向けた新たな総合計画を平成二年度末までに答申する予定です。

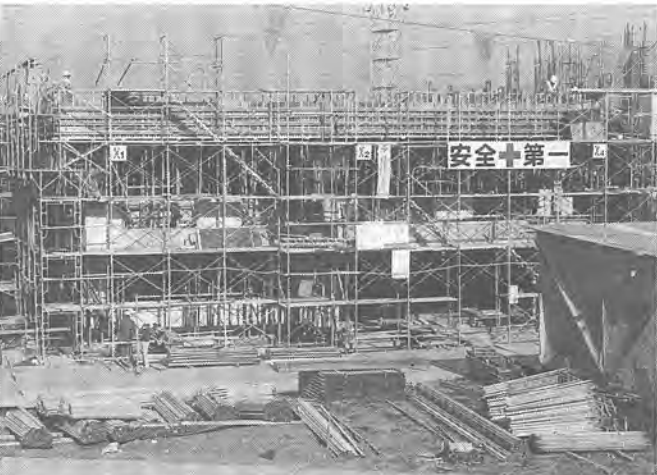


“新橋”の完成 篠籠田の西光院下に完成した新橋。歩道には、三匹の獅子(しし)と市の木カシワ、推奨花木のツバキを図案化した陶板がはめ込まれています。



公文書公開と個人情報保護制度 10月1日から、公文書の公開と個人情報保護制度がスタートしました。市では、この二つの制度により、市民の皆さんが市政に対する理解と信頼を、いっそう深めていただけるよう努めてまいります。

日立台公園オープン 七月、日立台公園がオープン。約八千平方メートルの園内には、人工の滝を造り出す「壁泉」や四季の花を鑑賞できる「花木園」など、市民の憩いの場としての施設が設置されています。



豊四季中学校建設 柏中学校の過大化解消を図るため、設置される豊四季中学校。来年4月の開校を目指し、現在、工事が急ピッチで進められています。

みんなで参加しよう

新春たごあげ大会

来年一月二十一日に、利根日は、あたたかいカップラー運河堤防を会場として、「新春たごあげ大会」を開催します。大だこ、連だこなどをもち寄って参加しませんか。当

(すいせき)橋そばの利根運河堤防 対象 市内在住・在勤・在学のかた 参加種目 AⅡ幼児・小学生の部。BⅡ中学・高校生の部。CⅡ一般の部 賞 種目別に一位から十位までのかたに賞品を授与 費用 無料 用意する物 昼食 申し込み はがきに①参加種目(A・B・Cのいずれか)②住所③氏名④電話番号を記入し、〒277柏市大室二四九一 田中近隣センター 所番31-17900

希望者にお分けします ふるさと柏カレンター

ふるさと柏カレンターの現況や四季折々の市内の風景、市の行事などを掲載した「ふるさと柏カレンター」ができました。サイズはA2判。カラー、十三枚つづりで、ご希望のかたには、コミュニティ課各近隣センター・出張所でお分けします。

もう一度確認して 年末のごみ収集日

年末のごみ収集の日程は、別表1のとおりです。来年のごみ収集は、一月五日(金)から平常どおり行います。※ポータルガスコンロのボンベやスプレー缶などは、少量でもガスが残っていると大変危険ですので、くぎ等で穴を開け、一月五日からです。また、年末年始、清掃工場はごみ収集を停止してからの回収に出していただく。

■表1 年末の最終ごみ収集日程

種別	収集コース	最終収集日
燃やせるごみ	月・水・金曜日コース	12月29日(金)
	火・木・土曜日コース	12月30日(土)
燃やせないごみ	月曜日コース	12月25日(月)
	火曜日コース	12月26日(火)
	水曜日コース	12月27日(水)
	木曜日コース	12月28日(木)
	金曜日コース	12月29日(金)
	土曜日コース	12月30日(土)

忘れずに納付を

固定資産税・都市計画税3期

納期限は12月25日

問い合わせ 収納課

みの収集車で大変混雑します。暮れの大掃除はなるべく早く行いましょう。なお、十二月二十三日(土)は祝日のため、ごみの収集は中止です。

回収日が変わります 年始の資源ごみ回収

来年一月の資源回収は、一月一日(月)から四日(木)まで休みます。毎月第一月曜日に資源回収をしている、町会・自治会のかたは、来年一月の資源回収は、別表2のとおり変わりますのでご注意ください。

■表2 資源回収の日程

回収日	町会・自治会名	変更日
平成2年1月1日分(第一月曜日)	北柏ライフタウン・豊四季台団地・松葉一丁目第一自治会・松葉町一丁目第二・松葉町二丁目第一・松葉町四丁目第一・松葉町五丁目第一・松葉町五丁目第二・松葉町五丁目第三	平成元年12月30日(第五土曜日)
平成2年1月2日分(第一火曜日)	小新山・逆井東宮住宅・逆井市宮住宅・逆井南・新栄町・南郷・柏南・松の井・三保・南増尾・桜ヶ丘・わらびが丘	平成元年12月29日(第五金曜日)
平成2年1月3日分(第一水曜日)	伊勢原・稲佐宅・柏ハイライズ・シティプラス柏・新青田・十倉二電電・西原・萩の台・緑町・西柏台光明・西柏台第二・西原第四・西原第五・西原第六・南江戸川台	平成元年12月23日(第四土曜日)
平成2年1月4日分(第一木曜日)	協栄・逆井・逆井北・逆井南・三愛・サンライズ柏台・新緑木・野沢・柏葉園・向山	平成2年1月13日(第二土曜日)

収納員のご利用を 保険料の納付と相談

金融機関や市役所での国民健康保険料の納付に、日ごろ不便を感じているかたや、時間がないかた、ぜひ便利な収納員制度をご利用ください。収納員は保険料を受け取り、

お情報コーナー



エレクトーン・石油ファンヒーター・食器乾燥機いすれも無料 電動ミシン七千

利用方法

「譲ります」の品物が欲しいかたは、はがきに①欲しい品物(はがき一枚につき一点)②住所③氏名④電話番号を記入し、〒277柏市柏一丁目一 ファミリー柏内 柏市消費生活センター「不用品コーナー」係へ、「譲ってください」に対する品物の連絡を。 問い合わせ 消費生活センター ☎63-15853

求めています

◆にんじん料理教室 毎月第二・第四次曜日午前10時午後0時半、増尾近隣センターで。七人募集(先着順)。 ☎74-15701
◆新柏女声合唱団 毎週火曜日午前9時半午後0時半、JEC柏音楽院で。入会金五百円、月会費二千円。申し込みは12月21日午前10時から電話で。井上 ☎74-15701
◆大正琴初級クラス 毎月第二・第四次曜日午後4時半午後5時50分、つくしが丘青年会館で。入会金千五百円、月会費二千五百円。筒井 ☎72-1031-12673

お出かけください

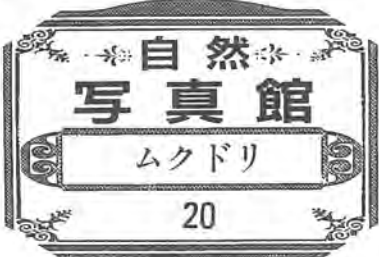
◆おもちゃ図書館「かたつむり」 毎月第一・第三土曜日午後1時〜4時、社会福祉センター(東武野田線新柏駅下車)で。障害を持った子どもたちが楽しく遊べる場です。ボランティアも募集中。 須田 ☎74-18061
◆児童合唱団「ひびき」 毎週土曜日の午後1時〜4時と隔週日曜日の午前9時〜正午、酒井根西小学校で。小学四年生〜中学三年生の原則として酒井根西学区内の児童・生徒が対象。費用無料。柏原 ☎74-15701

お話し「サークルABCファーストクラス」

毎週土曜日の午後0時半〜1時半、教育福祉会館で。入会金二千円、月会費二千円。やさしい英会話を習いたい。角川 ☎43-13032(午後8時〜9時)

富勢卓球クラブ

毎週日曜日の午後1時半〜4時、富勢小学校で。月会費千円。藤本 ☎31-18256



寒い季節が来た。木枯らしが吹き始め、街のあちこちから落ち葉の音が立ち上り、枯れ葉をいぶす臭いがたちこめる。落ち葉を踏み締めながら歩く恋人たちの後ろ姿が映



(撮影場所：柏五丁目)

画のワンシーンを思わせる。静かに時が流れてゆく。そんな中で元気にさえずるムクドリたちの姿が印象的だった。 ムクドリは、すっかり葉を落とした木々に残る柿をついばむ。澄みきった青空をバックに熟れた柿に群がる彼らの姿を見ていると、冬の静寂の中で数少ない生命の息吹が感じられた。

今年も残すところあとわずか。気ぜわしさの中でふと見つけた冬景色のひとコマだった。 【メモ】 平地や盆地などの人里近くに住む鳥で、オレンジ色のくちばしと白い顔が特徴。木の実や果実を好んで食べる。

センターだより

新富近隣センター ☎45-1945
▽公民館「お楽しみ映画会」 とき 12月23日(土) 午前10時と午後1時半の二回 対象 市民、先着百人 上映作品 ①キャプテン翼②宇宙刑事ギャバン③がんばれスミイ 費用 無料 申し込み 当日同センターへ直接
永楽台近隣センター ☎63-1101
▽公民館「婦人学級」

由中近隣センター ☎33-1000
▽公民館「親子たごあげ」 とき 来年1月7日(日) 午前9時〜午後2時 対象 親子二十組 費用 六百円 用意する物 昼食 申し込み 12月21日(木) 午前9時から同センターへ費用を添えて

寄せられた善意 11月分

赤坂ダンス会 二万円 柏市 逆井藤心土地区画整理組合 清算代表早川雄蔵 九百九十九円 桑原菊 五十万円 奥山絵 三万円 富里地域ふるさとづくり協議会 一万円 川長本店角谷正一 五十万円 光ヶ丘地域ふるさとづくり協議会 二年九組 二万六千二百円 文化部 二万二千三百円 柏総合卸売協同組合理事長倉倉順 八千六百八十五円 松葉町良・柏市食品卸売センター協



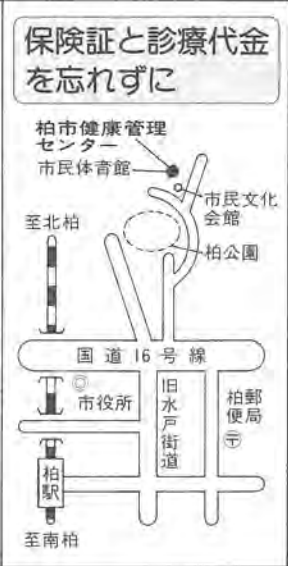
八八八
◆富勢卓球クラブ 毎週日曜日の午後1時半〜4時、富勢小学校で。月会費千円。藤本 ☎31-18256
◆英会話「サークルABCファーストクラス」 毎週土曜日の午後0時半〜1時半、教育福祉会館で。入会金二千円、月会費二千円。やさしい英会話を習いたい。角川 ☎43-13032(午後8時〜9時)

もし急病になったら

●12月31日～来年1月3日、日曜日・祝日の昼間だったら…
在宅当番医電話案内で
 ☎63-0119 柏市医療センター
 ※診療する病医院を上記電話でご案内します。
 案内時間は午前9時～午後5時。

●夜間だったら…
柏市医療センターへ
 診療科目は内科・小児科だけです。
 12月31日～来年1月3日、土・日曜日、祝日は午後7時～同10時。
 ※診療受付時間は 日～金曜日 午後8時～同11時。
 場所は柏市健康管理センター内(右図)。

●12月30日～来年1月3日、日曜日・祝日に急に歯が痛くなったら…
柏市休日急患歯科診療所へ
 診療科目は歯科の急患だけです。
 12月30日～来年1月3日 午前10時～同11時半
 ※診療受付時間は 年末年始以外の日曜・祝日 午前10時～午後3時半
 場所は柏市健康管理センター内(右図)。



40歳以上の健康相談
 22日に保健勤労会館で

とき 12月22日(金)午後1時半～2時半 ところ 保健勤労会館 対象 四十歳以上の市民のかた 内容 ①内科医による相談②歯科医による相談

22日までに受診を
子宮がんの検診

64-133333

お知らせ

市役所の電話 **67-1111**

22日は公衆浴場へ
ふれあいおふろの日

64-133333

22日は公衆浴場へ
ふれあいおふろの日

22日は公衆浴場へ
ふれあいおふろの日

**50歳までの有資格者
臨時の保母を募る**

募集 五十歳くらいまでの有資格者、若干名 勤務場所 市内公立保育園 勤務時間 平日午前8時45分～午後4時45分、土曜日午前8時半～午後0時半 賃金 時給六百五十円 内容 産休等の保母に代わって保育に従事します。

**7月分は1月5日から
文化会館の申し込み**

市民文化会館の利用申し込みは、通常六カ月前の一日から受け付けていますが、来年七月分の利用申し込みは、一月五日(金)からとなりますので、ご注意ください。

**対象は63年6月生まれ
1歳6カ月児健康診査**

とき・ところ 来年1月9日(火)・10日(水)・11日(木)の午前9時15分～10時45分と午後1時～2時半(11日は午後1時半まで)、健康管理センターで 対象 昭和63年6月生まれの幼児 注意 ①通知の届いていないかたは直接会場への問診票の必要事項は、あらかじめ記入を②来場できない場合は、問診票に必要事項を記入のうえ返送を問い合わせ 健康管理課 ☎64-133333

がん検診が始まっています。
 検診指定日に都合がつかない場合は、十二月二十二日(金)までに受診券に明記されている他の日程・会場へ実施通知書を持参して、ご来場ください。また、個別検診方式による子宮がん検診を申し込まれたかたも十二月二十二日までに指定医療機関で忘れずに受診してください。

問い合わせ 健康管理課 ☎64-133333

**自転車は
自転車駐車場へ!**

歩道や道路上に自転車やミニバイクを置く交通の大きな障害になり、多くのかたの迷惑になります。通勤、通学そして買い物のときも必ず自転車駐車場を利用しましょう。市営自転車駐車場には、まだ空いている所がありますので、ぜひ登録して駐車してください。

問い合わせ 交通安全課

平成元年工業統計調査が行われます。

この調査は、平成元年十二月三十一日現在で、製造業を営むすべての事業所を対象に実施されるもので、今年に従業員三人以下の事業所については、調査対象から除外されます。また、この調査に併せては、調査対象から除外されなくなったかたの③高校等在学中に満十八歳に到達したことで遺族年金等の受給資格がなくなつたかたの④高校等在学中の児童が満十八歳に到達した後で、母子家庭になつたかたの支給期間 申請の翌月から4月2日から昭和47年1月1日までの生まれのかたは、来たのかたの同居の親族またはその車の通行が一時出来なくなり、通行止め予定期間は、下り線が来年2月6日まで、上り線が来年2月7日～2月28日です。現場の案内板に従い、回りの道をお願いします。

お問い合わせ 庶生課

**新制度ができました
母子家庭修学費の助成**

対象 市内在住の母子家庭で、①児童が高校等在学中に満十八歳に到達したことで児童扶養手当の受給資格がなくなつたかたの児童が高校等在学中に満十八歳に到達したことで遺族年金等の受給資格がなくなつたかたの③高校等在学中の児童が満十八歳に到達した後で、母子家庭になつたかたの支給期間 申請の翌月から4月2日から昭和47年1月1日までの生まれのかたは、来たのかたの同居の親族またはその車の通行が一時出来なくなり、通行止め予定期間は、下り線が来年2月6日まで、上り線が来年2月7日～2月28日です。現場の案内板に従い、回りの道をお願いします。

お問い合わせ 庶生課

市役所・公の施設などの年末年始の休業期間

施設	休業期間
市役所	12月29日～1月3日
出張所	12月29日～1月3日
近隣センター	12月28日～1月4日
婦人児童センター	12月27日～1月4日
社会福祉センター	12月28日～1月4日
公益質屋	12月28日～1月4日
地域福祉センター	12月25日～1月4日
中央老人福祉センター	12月25日～1月5日
身体障害者福祉センター	12月23日～1月7日
言語指導室	12月23日～1月8日
柏市寿荘	12月26日～1月5日
福祉バスの運行	12月22日～1月5日
豊四季台老人いこいの家	12月27日～1月4日
シルバー人材センター	12月29日～1月3日
消費生活センター	12月28日～1月4日
農業研修センター	12月28日～1月4日
柏駅西口第一自転車駐車場	1月1日～1月3日
柏駅東口第一自転車駐車場の2階タワー(機械式)部分	12月29日～1月3日
第一移送自転車保管場所	12月29日～1月3日
青少年センター	12月25日～1月4日
勤労青少年ホーム	12月28日～1月4日
中央公民館	12月28日～1月4日
視聴覚ライブラリー	12月28日～1月4日
市民サロ	12月28日～1月4日
図書館(返却ボックスも)	12月28日～1月4日
市民文化会館	12月29日～1月3日
市民体育館	12月26日～1月4日
フィールドアスレチックコース	12月28日～1月4日
健康管理センター	12月29日～1月3日
保健勤労会館	12月28日～1月4日
火葬場みたま苑	12月30日・1月1日～3日

※婚姻・死亡・出産届けは、年末年始も市役所守衛室で受け付けます

**建設省千葉国道工事事務所
所轄維持修繕出張所☎43-114**

国道6号線「柏橋」の歩道業務 12月29日～1月3日。
 一般健康相談 12月26日～1月7日。水質検査 12月19日～1月7日。水質検査有機塩素 1月7日。水質検査有機塩素 1月7日。水質検査有機塩素 1月7日。

お問い合わせ 交通安全課

**建設省千葉国道工事事務所
所轄維持修繕出張所☎43-114**

国道6号線「柏橋」の歩道業務 12月29日～1月3日。
 一般健康相談 12月26日～1月7日。水質検査 12月19日～1月7日。水質検査有機塩素 1月7日。水質検査有機塩素 1月7日。

お問い合わせ 交通安全課

**申請書提出は10日まで
農業委員の選挙人名簿**

申請書提出は10日まで
農業委員の選挙人名簿

お問い合わせ 庶生課

28日の法律相談

平常どおり実施
28日の法律相談

お問い合わせ 庶生課

十二月二十八日(木)の法律相談は、平常どおり実施します。予約は、十二月二十五日(月)午前九時から電話で受け付けます。また、来年一月四日(木)の法律相談は都合により中止します。

お問い合わせ 広報広聴課

はがきて申し込みを
勤労者の茶道教室

とき 来年1月23日～3月27日の毎週火曜日午後6時半～8時半(計十回) ところ 保健勤労会館 対象 市内在住、在勤の勤労者、二十人以上 内容 茶道を基礎から学ぶ、費用 四千元 申し込み 往復はがきに「茶道教室希望」と明記のうえ①住所②氏名③年齢④電話番号⑤勤務先と電話番号を書いて、〒277柏市柏五丁目一〇一 柏市役所庶務課へ(1月6日必着) ※応募は一人一通。応募者多数の場合は抽選

お問い合わせ 商工課