

広報かしわ

KASHIWA

1.6.1

No. 788

市の人口
(1.5.1現在)
☆300,129人
☆ 97,073世帯

平和都市宣言 (60.3.20)

わたくしたちは、「国際理解」と「平和な柏」を市民憲章にうたい、人類共通の願いである世界の恒久平和を希求している。しかし、最近における国家間の紛争や軍備拡張などによる緊張の高まりは、市民生活のうえに不安をもたらしている。

わたくしたちは、再び戦争の惨禍を繰り返すことのないよう、将来にわたってわが国が非核三原則を堅持するとともに、すべての国の核兵器廃絶と軍備縮小の達成を訴えるものである。

わたくしたちは、日本国憲法に掲げる崇高な「恒久平和」の実現のために、ここに平和都市を宣言する。

発行/柏市 ☎277 千葉県柏市柏五丁目10番1号 ☎(0471)67-1111

編集/秘書室広報広聴課

発行日/毎月1日・11日・21日

そとで遊ぶの大好き



ピカピカの一年生も、入学して早くも二カ月。学校にも慣れて、友達もいっぱいできました。今日は初めての遠足。近くの北里研究所に行きました。広い原っぱで、お弁当を食べたり、遊んだり。子どもはそとが大好きです。

—遠足を楽しむ松葉二小の児童たち—

環境美化運動

と き 6月4日(日)午前8時半~10時
(雨天の場合は6月11日(日)に延長)
※実施の時は午前7時半に花火で合図します
実施場所 市内全域
用意する物 作業のできる服装・清掃用具
注 意 ①ゴミは分別して指定された場所へ
②土砂などがでた場合は市民サービス事務所(☎31-6436)へ連絡を
問い合わせ 清掃管理課

柏市民による合唱の集い

と き 6月4日(日)午後1時半開演
と ころ 柏市民文化会館大ホール
入場料金 300円(全席自由)
問い合わせ 柏市民文化会館
☎64-9141

いま、柏文化の出発

市制施行35周年記念シンポジウム 30万都市達成記念シンポジウム

「広報かしわ」五月一日号 今後の課題として、住む人、ラザヘイアン（市役所隣）でもお知らせしたとおり、市 働く人、訪れる人のすべて 人口は、四月二十日に三十 人が、より魅力を感じ、暮らした、三百人 内容 ①記念講 万人を突破しました。また、 の中に豊かさを引き出せるま ちづくりを進めなければなら ません。そこで、このシンポ ジウムでは、「いま、柏らしさ」というオリジナリティーあふれる「文化」を、どのように創造していくか、有識者のかたがたを招き、市民の皆さんとともに「わがまち柏」の未来を考えます。

柏市は、昭和二十九年の市制施行後、首都東京のベッドタウンとして、また東北西部の中核都市として、順調に発展し続けています。しかし、



脚本家・ジェームス三木氏

氏、東京大学名誉教授・辻村明氏、日本経済新聞社文化部編集委員・井尻千男氏、共立女子大学教授・木村治美氏、多摩大学教授・望月照彦氏 申し込み はがきに、①住所 ②氏名③年齢④職業⑤電話番号を記入のうえ、6月15日（当日消印有効）までに、〒277 柏市柏五丁目一〇一 柏市役所秘書室秘書課へ郵送を。応募者多数の場合は抽選 問い合わせ 秘書課

流す前にひと工夫

手賀沼浄化を進めよう

市では、手賀沼の「日本一汚れた湖沼」の汚名を返上するため、公共下水道の整備と併せて、七年前から「家庭でできる浄化対策」に、市民の皆さんの協力を得ながら取り

■家庭でできる浄化対策



組んでいます。今年二月、千葉県が手賀沼流域世帯に対して、アンケート調査を行ったところ、流域全体で約四二％、柏市では約四七％が、三角コーナー、ろ紙袋を常時使用しているという結果が出ました。この数字からも、「家庭でできる浄化対策」が、定着してきていることがうかがえます。

市と柏市家庭排水対策広域推進協議会では、三角コーナーとろ紙袋について、一〇〇％の普及を目指しています。

①流し台に三角コーナーやろ紙袋などをセットして、調理くずや食べ残しは、流さないようにしましょう。

②使用後の食用油や食器の油などは、紙などで吸い取り回収しましょう。

③洗濯は、適量のせっけんを付けて、すすぎ取りネットを付けて、すすぎなどを回収しましょう。

④し尿浄化槽は正しく使え、定期的に保守点検と清掃をしましょう。

⑤側溝を清掃して残土などを回収し、河川へのヘドロ流出を防ぎましょう。

問い合わせ 環境保全課 63-4422

お互いの人権を尊重して

6月1日は人権擁護委員の日

六月一日は、「人権擁護委員の日」。昭和二十四年六月一日に、人権擁護委員法が施行されたことを記念して、制定されたものです。

人権とは、人間が平和に生きていくうえで、最も大切な権利で、すべての人に尊重されなければなりません。お互いの人権を尊重することが、明るい社会を築くことにつながります。この「人権擁護委員の日」をきっかけに、もう一度

あなたの考えを

テーマは婦人問題

論文募集

日常生活の中での男女差別や、男性からみた女性観など、身近な問題や自分の体験を通して感じたこと、思っていることありませんか。市では、婦人問題にかかわる自由なテーマ（詩も可）。

テーマ 婦人問題にかかわる自由なテーマ（詩も可）。

推進会議が行います。表

■表1 人権擁護委員

氏名	電話番号
岡田 やとゑみ	45-2246
金内 窪 義	44-6549
鈴木 藤 常	67-3235
早川 鈴 孝	66-6488
坪井 明 義	72-4732
	63-5535

自己を開発しよう！

ヤングマン・カレッジ

市では、高校生から三十歳未満の青年のかたを対象に、「ヤングマン・カレッジ」を

各種の学習に参加したり、グループ活動を行いながら、「自己」を開発してみませんか。ぜひ、この講座に参加して、多くの仲間と交流を深めたい。

市内在住・在勤・在学の高校生以上三十歳未満のかた、先

とき 6月17日～来年2月 着四十五人 内容 別表2の17日の隔週土曜日、午後2時とおり 費用 無料 申し込み 中央公民館へ電話か直接 問い合わせ 中央公民館 64-1181

■表2 ヤングマン・カレッジ学習日程

月日	学習主題
6月17日	開級式 オリエンテーション
6月24日	青年と人生 (1)
7月1日	青年と人生 (2)
7月15日	話し方・聞き方のコツをマスターしよう (1)
7月22日	話し方・聞き方のコツをマスターしよう (2)
8月5日	レクリエーションの理論と実践
8月19日	キャンプファイターの企画をする (1)
8月25日	「野外学習」 キャンプ・レクリエーションの実践 (1)
8月26日	「野外学習」 キャンプ・レクリエーションの実践 (2)
9月2日	団体活動のための理論と実践 (1)
9月16日	団体活動のための理論と実践 (2)
10月7日	団体活動のための理論と実践 (3)
10月14日	前半を振り返って
10月21日	ハイキング
11月4日	映写機の原理と構造 (1)
11月18日	映写機の原理と構造 (2)
12月2日	余暇の活用 (1)
12月16日	余暇の活用 (2)
1月13日	余暇の活用 (3)
1月27日	柏市の現状と将来
2月10日	講座を振り返って
2月17日	閉級式

いつまでも自分の歯で

柏市・沼南町口腔衛生大会

子どものときから、歯を磨く習慣をつけ、いつまでも自分の歯でかめるような、丈夫で健康な歯をはぐくむため、柏市医師会では、「健康かむかむ運動」を展開していま

この運動の一として、六月二十四日に第二回柏市・沼南町口腔（くわく）衛生大会を開催します。歯科相談や劇団こま座の公演もありますので、ぜひご来場ください。

とき 6月24日（土）午後2時～4時半 とおり 市民文化会館大ホール 内容 一般歯科相談、矯正歯科相談、健康コンクールの表彰、歯科衛生ポスター・図画の表彰、劇団こま座公演「あかすきん」など 費用 無料 申し込み 最寄りのポスターが貼ってある歯科医院（柏市医師会会員）で、入場整理券を受け取り、当日持参してください

問い合わせ 健康管理課 64-1333

公共下水道供用開始

1日から一部地域で



六月一日から、柏字観音寺、戸張字天神前・字宮門作の各一部地域（四・ニヘクタール）が、新たに公共下水道処理区域となり、トイレや台所などの汚水も直接、公共下水道に流せます。

この区域は別図のとおりです。なお、該区域にお住まいのかたは、公共下水道に流す接続工事が必要になり、くみ取り式トイレを使用しているかたは、水洗式トイレに改造することが義務づけられています。

また、し尿浄化槽を使用しているかたも、すみやかに公共下水道に接続をお願いします。市では、水洗式トイレに改

■表1 水洗トイレ改造資金貸付制度

貸し付けの対象	貸付金額	利息	償還方法
既設のくみ取りトイレを水洗トイレに改造して、公共下水道に接続する工事	360,000円以内	なし	36か月以内の月賦償還（1回10,000円）
既設のし尿浄化槽を撤去して公共下水道に接続する工事	200,000円以内	なし	20か月以内の月賦償還（1回10,000円）

造する資金の一部を、無利息でお貸しする「水洗トイレ改造資金貸付制度」（別表1）を行っていますので、ご利用ください。今回、公共下水道を使用できる区域の縦覧を次のとおり行います。

■表3 中央さわやか家庭教育学級学習内容

回	月日	学習主題	学習内容
1	6月1日	開講式 家庭教育とは	家庭教育の重要性を考える
2	6月8日	子どもの学力をのばすには	通知表の見方、読み方、いかし方
3	6月15日	語り合おうわたしの子育て	子育ての体験を通しての失敗や成功例を話し合う
4	6月22日	わが子をのばす親の言葉	子どもの「やる気」を育てる親、つんでしまう親、微妙な差異の原点を考えてみる
5	6月29日	子どもの心理 —発達段階の特徴と課題—	子どもの発達の特徴と発達課題を正しく理解する
6	7月6日	国際化時代と家庭における 開発教育 開講式	国際化時代における子どもの社会性を育てるための基礎知識を学ぶ

より良い親子関係を
さわやか家庭教育学級

家庭教育について知識を深め、共通の問題について仲間同士で話し合い、より良い親子関係を築いていくために、家庭教育学級を開催します。あなたも、家庭の重要性を再確認するため、参加してみませんか。

とき 6月1日～7月6日 午前9時～午後4時（土曜 水道業務課の午後と休日を除く）

と 問い合わせ 下水道業務課

豊かな老後のために 健康増進コース 柏寿大学の受講を

中央公民館では、お年寄りのかたが、教養や趣味を増進するための基礎となる健康や体力を造ることを目的として「柏寿大学—健康増進コース」を開講します。

この講座は、単に聴講するだけでなく、自分の体を使い健康と体力への関心を一層高めようとするものです。

高齢化社会を迎えつつある現在、より豊かな老後を通すために、あなたも受講してみたいいかがですか。

とき 8月3日を除く6月8日～8月17日の毎週木曜日 午後1時半～3時半（計10回）

（UIN）教育福祉会館

■表2 柏寿大学学習内容

月日	学習主題	学習内容
1 6月8日	開講式 オリエンテーション	班編成、役割分担、自己紹介
2 6月15日	高齢者の運動機能	運動機能の変化 自己の運動機能能力の再確認
3 6月22日	健康体操 —正しい姿勢—	レクリエーション リラクセス体操
4 6月29日	健康体操 —歩く—	体力テスト スポーツマッサージ
5 7月6日	健康体操 —腰—	まわす 腰痛体操
6 7月13日	健康体操 —肩—	なげ 肩こり体操
7 7月20日	健康体操 —全身運動—	フォークダンス スポーツマッサージ
8 7月27日	市外研修	千葉県立房総風土記の丘見学
9 8月10日	病気予防と食事	食事による病気予防 心臓病や高血圧などの食事療法
10 8月17日	家庭生活と民法 閉講式	親権者、後見人の役割、親族と扶養 修了証授与

対象 市内在住・在勤の五十五歳以上のかた、先着四十五人

内容 別表2のとおり

費用 無料 申し込み 6月1日（木）午前10時から中央公民館へ電話か直接

問い合わせ 中央公民館 ☎64-1811

■表4 柏市内保育園一覧

保育園名	所在地	電話番号	保育年令
桜台保育園	桜台9-6	67-5924	生後4カ月～5歳
若葉保育園	若葉町4-36	67-7655	1歳～5歳
あけぼの保育園	あけぼの三丁目4-18	43-7654	1歳～5歳
富勢保育園	布施834-1	31-0012	1歳～5歳
東中新宿保育園	東中新宿四丁目5-24	73-9087	生後6カ月～5歳
豊四季保育園	豊四季台二丁目1-120	45-3414	3歳～5歳
増尾保育園	増尾1895-2	72-1347	1歳～5歳
豊住保育園	豊住三丁目1-43	74-7197	生後4カ月～5歳
土南部保育園	逆井1305-2	73-7811	1歳～5歳
豊四季乳児保育園	かやの町2-26	44-7506	生後57日～2歳
西原保育園	西原一丁目4-20	54-7964	1歳～5歳
豊町保育園	豊四季698-28	74-8484	生後6カ月～5歳
富士見保育園	豊四季126-2	45-1721	1歳～5歳
酒井根保育園	酒井根29-6	73-1647	生後57日～5歳
名戸ヶ谷保育園	名戸ヶ谷683-1	64-8783	1歳～5歳
田中保育園	正連寺100	33-3731	1歳～5歳
旭町保育園	旭町五丁目3-25	43-8240	生後6カ月～5歳
東町保育園	東二丁目1-27	64-5967	生後4カ月～5歳
高野台保育園	根戸416-67	33-6460	生後4カ月～5歳
しこだ保育園	篠籠田1275-5	43-8882	生後6カ月～5歳
松葉保育園	松葉町四丁目11	32-3200	生後6カ月～5歳
私立 ひかり隣保館保育園	十余二174	31-4420	1歳～5歳
立 おお田保育園	大青田1509-2	31-2795	生後57日～5歳

随時受け付けます 保育園の入園申請

保育園は、幼稚園と異なり保護者のかたが働いていたり、病气などのために、子どものめんどうを見るのができず、かつ、同居している親ぞ。

五月十七日、柏市青少年センターで「第十一回柏市シルバー運動会」が行われました。連合が優勝しました。

五月十七日、柏市青少年センターで「第十一回柏市シルバー運動会」が行われました。連合が優勝しました。

対象保育園 別表4のとおり（園によって、入園できない場合もあります）

入園申請 入園希望月の前月15日が締め切り日です

問い合わせ 福祉事務所



ハッスルプレーが続出 柏市 シルバー運動会

この運動会は、地域の老人クラブの育成とお年寄りの体力づくりや親ほくを深めることを目的に、毎年開催されているものです。

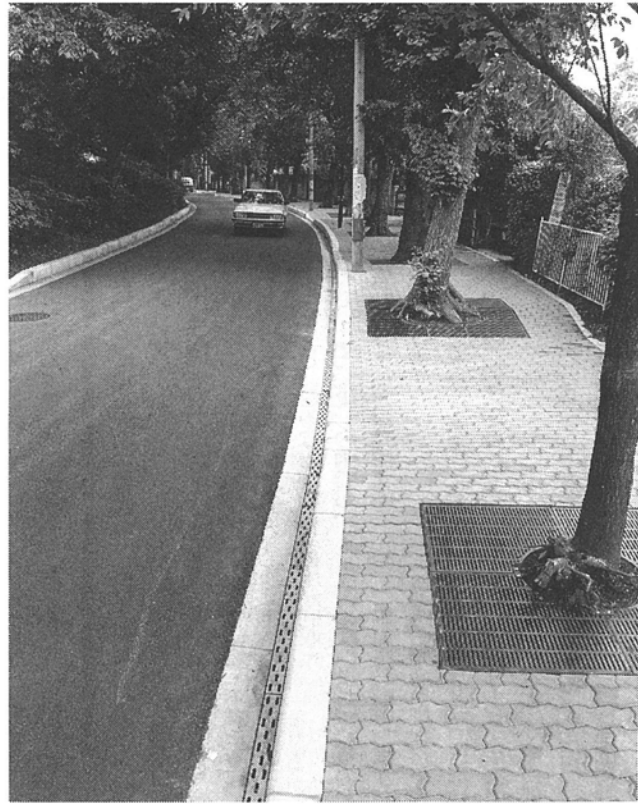
当日、参加したのは市内百三十七の老人クラブに所属しているお年寄り、七百七十六人。十一の支部に分かれて「ボール送り」や「ざる引き競走」「スプーンレース」など七種目に熱戦を展開、あちこちで、ハッスルプレーが続出しました。ざる引き競走では、勢いあまって転ぶお年寄りも見られました。支部対抗戦では西十倉二・新田原支部連合が優勝しました。

21世紀へのまちづくり 都市基盤・生活環境の整備



道路

整備が進む「柏都市計画道路・南柏逆井線」。今回整備されている部分は、増尾台一丁目付近、道路延長二百一十メートル、両側に三・五メートルの歩道を設けています。使用開始は今年度中の予定です。



平成元年3月に工事が完成し、歩きやすく、そして車が通行しやすくなった、国道16号線から柏公園への進入路。整備は、256メートルにわたって行われ、歩道は、インターロッキング（敷石）でしきつめられ、清潔感が。また、沿道の桜の根の部分は、鉄製の柵で保護され、自然環境を守るための配慮もほどこされています。これからは、草木の緑が美しい季節です。



下水道

高田で進められている公共下水道汚水管の埋設工事。直径四五〇ミリメートル、重さ約六キログラムの汚水管をクレーンを使って、埋設していきます。このほか、市内では、根戸、新柏など数カ所で工事を進めています。

潤いどけりがあり、しかも便利で住みよき都市を造るためには、公園の整備、安定した下水道の供給や、下水道、し尿などの体系的な処理、生活道路、生活排水施設の整備を進め、身近な生活環境を快適なものにしていくことが必要です。

柏市は、今年で市制施行三十五周年を迎え、市制施行当時、約四万人だった人口も、四月二十日に三十万人を突破し、都市としての発展期を迎えています。現在、二十一世紀に向けたまちづくりの基礎固めを着実に推進し、市民の皆さんの要望に応える施策を展開中です。その中で、公共下水道、道路、公園などの都市基盤・生活環境の整備は重点事業のひとつで、平成元年度予算では、下水道を整備するために三六億円、都市計画道路を造るために一七億円、そして公園を建設し、整備するために二二億円など、合計で約五十六億円が計上されています。

主要事業のひとつ、公共下水道事業は、家庭から出される汚水を「きれいな水」に処理したり、大雨による浸水を防ぐ公共施設であることと見まわす、手賀沼や河川の水質汚濁を防止するためにはなくてはならない施設です。柏市の下水道事業は、昭和三十五年に整備が開始され、使用開始は、昭和四十八年。現在は、下水道整備五カ年計画を積極的に推進し、普及率の向上を図っています。

道路事業は、県道などの幹線道路、都市計画道路の整備を進めており、四月には、北柏から我孫子市の手賀沼公園へ通じる都市計画道路の根戸新田・布佐下線が開通しました。また、市民の皆さんの日常生活を支える生活道路についても、舗装の完全実施、すでにある道路の再整備を進めるとともに、歩道やガードレールなどを設けて、市民の安全を確保します。公園は、まちに潤いとやすらぎを与えるもので、現在、市内には二百七十三カ所あり、市民の憩いの場となっています。これからも新しい公園の建設やすでにある公園の拡張を進め、緑を守り育てていきます。

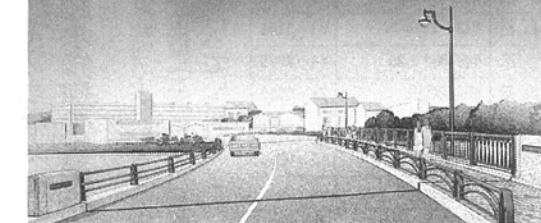
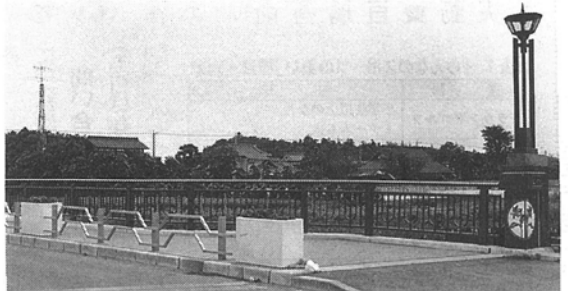
このように私たちの生活になくてはならないこれらの事業を、柏市は限られた財源のなかで積極的に実行しています。そこで、今号では、写真と完成予想図を着々と整備が進む下水道、道路、公園、そして大堀川改修工事に伴い建設された個性ある橋を紹介いたします。



平成元年3月に、第二期工事が完了した南部隣隣センターそばの「南部公園」。園路には、イチヨウの葉をかたどるような磁器タイルがはめ込まれて、散歩に訪れたかたの目を楽しませています。

公園

昭和63年3月、市立柏幼稚園そばに完成した「昭和橋」。長さ38メートル、幅11メートルのプレストコンクリート橋です。橋の四隅に橋詰広場、また、歩道と車道の間には、フラワーボット。親柱には花がレリーフされています。



しこだ保育園のそばの橋が、平成2年に長さ26メートルの鉄骨橋の「かち橋」に生まれ変わります。

橋

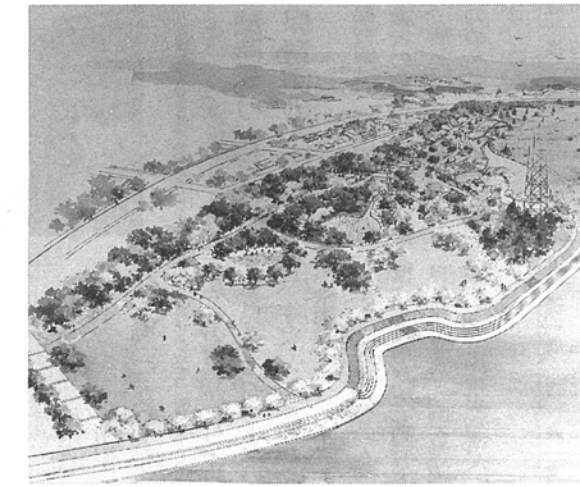
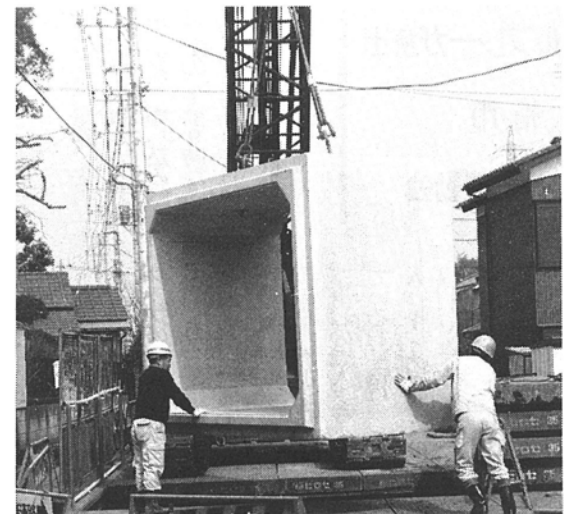


市民文化会館や大学病院などがある地域と北柏駅を結ぶ「北柏橋」。長さ51メートルのプレストコンクリート製で、4本の照明灯が素敵なデザインです。

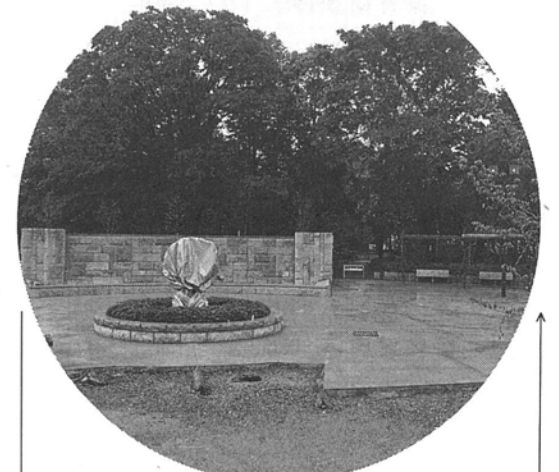


大堀川河口の北柏駅側に造られた「大堀川散策路」。千葉県の河川環境整備事業のひとつで、全長五百六十五メートル、幅二メートルの歩行者専用道路です。特にジョギングをするかたのために、路面は、柔軟な、ウレタンソフト舗装。また、途中には、ベンチや藤棚も設置されています。将来は、河口に建設される「北柏公園」の誘導路にもなります。

大雨による浸水を防止する事業として、高田で進められている公共下水道の雨水幹線工事。高さ2メートル、幅2.8メートルの雨水管きよを埋設していきます。このほか、市内では、東中新宿、布施などで工事が行われています。雨水事業は、大規模工事になるため、地域、住民のみなさんの協力や、用地確保のために所有者のかたの協力などが必要不可欠です。よろしくご協力くださるようお願いいたします。



大堀川河口に建設が予定されている北柏ふるさと公園の完成予想図です。この公園は、水辺の環境を生かし、水に触れることのできる親水性を考えた公園で、市が現在進めている「柏市アメニティ・タウン計画」のシンボル事業「緑水アメニティゾーン形成」のひとつです。園内には、ジャブジャブ池、展望の広場、湿生植物園などが設けられ、平成2年度には、総面積3.5ヘクタールのうち、2.5ヘクタールをオープンする予定です。



日立台一丁目に整備が進められている「日立台公園」。面積は0.8ヘクタールと小規模ですが、内容は盛りだくさんです。例えば公園正面には、人工の滝を造り出す「壁泉」や四季折々の花を見ることが出来る「花木園」があります。また、モニュメントとして、柏オークライオンズクラブから寄贈された「愛のブランコ」も設置され、今年7月のオープンが待たれています。



心の時代の中で



「このたびはお元気ですか」を出版した。龍光寺で行っているテレホン法話をまとめたもので「禅語百話」に次ぐもの。前作は山形在住時代のもので、禅の心を易しく説き、ユニークな試みとしてテレビ、新聞、雑誌に紹介され、反響を呼んだ。四年前、龍光寺の住職となり翌年、県内初のテレホン法話を開始。「お元気ですか」はそれ以降のものをまとめたものである。「心の時代」と言われる中で、一人でも多くの人に語りかけたかった」といふ。八百字、二分半の法話を

テープに吹き込んで流し、毎週月曜日に入れ替えるというもの。執筆や編集も大変だと思いが、「暇さえあれば読書と執筆のため机に向かっている」と、いっこうに苦にしている様子。もっとも、曹洞宗大本山総持寺の出版部長もしていた

というところで納得。活動は寺務とテレホン法話だけではない。新聞、雑誌への原稿執筆や講演のため全国を奔走西走。また、海外留学制度振興のためアメリカやインドに渡り、来年はタイへ行くという。二十冊に及ぶ著書の中に禅の逸話集の英訳本がある。アメリカでの禅の普及は目をみはるものがあるがこれも活躍の成果であろう。

住職として五十年、昨年曹洞宗では大教正、権大教正に次ぐ階位の大教師に叙された。息子さんには化学技術者、娘さんは英語教師で後継者は他に仰ぐことになり、情熱はますますたぎり、やみぞもまない。

テレホン法話の

佐藤 俊 明 さん

山形県出身 駒沢大学仏教学科卒。余目(あまるめ)町教育委員会指導課長、公民館長を歴任。教育関係著書も。家族は奥さんと二人。酒井根在住、73歳。

野外活動の知識を学ぶ キャンプ講習会開催

もつすく夏。自然と触れ合う絶好の季節です。市教育委員会では、青少年団体関係者や青少年キャンプに関心のあるかたで、キャンプ指導の初心者を対象に、キャンプ講習会を開催します。

野外活動の促進や青少年団体指導者の資質向上のため、キャンプの基礎的知識や技術を学ぶものですので、ぜひ、ご参加ください。

とき 一日目 6月20日(火) 午前9時半〜午後4時
二日目 6月27日(火) か 30日(金) のどちらか、午前9時45分〜午後3時
ところ 市青少年センター 対象 青少年団体関係者・青少年キャンプに関心のある成人で、二日間とも参加できるかた、先着百人 費用 五百円(材料費) 内容 一日目 準備・撤収、飯ごう炊きなどの設置・撤収、飯ごう炊きなど 用意する物 一日目 筆記用具・運動しやすい服装 二日目 筆記用具・運動しやすい服装 青少年課 問い合わせ

梅雨に備えたい 浸水被害防止のため

雷雨などによる被害が発生しやすくなります。皆さんの周りの道路の側溝や排水路に、ビニール・ごみ・土砂などが詰まっていますか? もし、ごみが詰まっていると、少しの雨でも、思わぬ浸水被害が発生する可能性があります。

被害を未然に防止するため、次のことに注意してください。

①日ごころから、ごみを含んだ生活排水を出さないように心掛ける。②自宅周辺の側溝や排水路は、こまめに清掃しておく(清掃で出たビニールやごみは、可燃・不燃ごみに。土砂は連絡で市民サービス事務所に回収)。

災害のないまちづくりのため、ご協力をお願いします。 ※道路の側溝や排水路が破損して、清掃などができない場合は、市民サービス事務所(☎31-64336) か総務部庶務課へ連絡してください 問い合わせ 総務部庶務課

表2 市指定水道工事店修繕当番表 平成1. 6. 1~平成2. 3. 31

日	工事店名	住所	電話番号	日	工事店名	住所	電話番号
1	岡本設備管工	柏7-3-8	66-0987	15	ソメヤガス水道	加賀3-2-1	72-2052
	大信設備	篠田1265-1	45-4166		秋山さく泉	船戸1598	31-5715
2	武井設備工業	豊四季974-9	74-2913	16	セントラル工業	松ヶ崎410	32-5504
	岡田工業所	豊四季258-2-9	43-5114		飯崎設備工業	東上町2-22	67-6197
3	日成設備工業	花野井763-2	32-1171	17	岡田電機水道	大室1218	31-5004
	阿波工業	光ヶ丘2-25-3	76-0015		田口水道設備工業	今谷南町5-16	74-6962
4	青山設備	松葉町6-10-3	33-3001	18	河合設備	宿連寺442-8	31-6113
	日暮設備工業	南増尾62-13	72-3767	19	丸東水道石材	東3-1-4	63-5161
5	大黒設備工業	旭町3-1-5	44-2962	20	小池管工	向原町1-25	44-2379
	トーカツ住設	柏2-7-10	67-9155	21	田中水道設備	酒井根261	72-5323
6	柏タイル水道	あけぼの3-4-25	43-4392	22	千代田設備	豊四季706	74-6331
	共立設備	弥生町4-5	66-3166	23	三栄設備工業	明原3-8-6	43-9235
7	進藤設備工業	千代田2-12-3	67-8138		三和冷熱工業	千代田1-2-45	64-7311
8	小林電機商会	南柏1-14-1	44-2434	24	竹内設備	大室257	31-0093
9	染谷建工サービス	大室1209-257	33-5911	25	根本商事	旭町1-2-8	44-4141
10	柏設備工業	亀甲台町1-12-2	67-0058		島田水道工業	名戸ヶ谷1175	63-0124
	富永工機	豊四季411-8	45-3574	26	木戸工業	布施1528-4	31-6309
11	トキワ電機水道商会	柏3-3-16	66-8111	27	五十嵐設備工業	今谷上町36-10	74-2569
	浅川ポンプ	船戸252	31-1691	28	奥谷設備工業	高田1011	45-6734
12	石橋管工	増尾1583-6	72-4701	29	石川水道工業	豊住3-1-5	74-3608
13	根戸設備工業所	北柏2-15-1	63-1053	30	柏いづみ商会	逆井28-3	72-9070
14	進工装置	大青田1220-3	31-7481	31	山口設備工業	豊上町4-17	44-2018

県民の日は体力づくり みんなのスポーツの集い

市では、「県民の日」に合わせて「みんなのスポーツの集い」を開催します。

とき 6月11日(日) 午前9時半から ところ 市総合運動場陸上競技場(雨天の場合は、富勢小体育館) 種目 対象 別表1のとおり 費用 無料 用意する物 運動のできる服装・運動靴(雨天の場合は、上履き) 申し込み 6月1日から、来年三月三十一日までは別表2のとおりとなりますので、お間違えのないようご注意ください。 ※修繕費用は有料です。

家庭内の水道の漏水修繕は、市指定水道工事店が当番制で行っています。 ☎66-1219

表1 「みんなのスポーツの集い」種目・対象

種目	対象
グラウンドゴルフ	小学生以上のかた 1チーム6人
ソフトバレーボール	小学生以上のかた 1チーム4人
フライングディスク	小学生以上のかた
なのはな体操	制限なし
県民健康・体力づくりリレー大会	小学生以上のかた。児童・生徒の部、一般の部。県下でタイム競争

み 当日の午前9時〜9時半に、会場へ直接 問い合わせ 社会体育課 (当日は総合運動場31-7 ☎11)

市民相談 6月



老人福祉相談 ▽毎週火・金・土曜日午前10時〜午後3時 教育福祉会館一階相談室 ☎64-12911 ▽毎週火・木曜日午前10時〜午後3時 柏寿荘 ☎32-13440

高齢者職業相談 毎週月・火・木・金曜日午前10時〜午後4時、土曜日午前10時〜午後4時、日曜日午前10時〜午後4時(土曜日は正午まで) ローザタウン八階の柏ターミナル職業相談室 ☎45-16124

内職相談 毎週月・火・木曜日午前10時〜午後4時、フアミリかしわ三階消費生活センター相談所 ☎64-15811

労働相談 第一水曜日午前10時〜午後3時 保健勤労会館 ☎67-1861 (電話可)

発明特許電話相談 第一土曜日午前10時〜正午 大沼浩司さん ☎66-12798

消費生活相談 毎週月・金曜日午前10時〜午後4時 消費生活センター ☎64-1410

教育・幼児教育相談 ▽電話曜日午前10時〜午後3時 ▽精神薄弱者相談 毎週水曜日午前10時〜午後3時 教育福祉会館一階心身障害者相談室 ☎64-12911

健康相談(六十歳以上) 毎週火曜日午後1時半〜2時半 柏寿荘 ☎31-9511

心配ごと・結婚相談 ▽心配ごと相談 毎週水曜日午前9時〜正午 ▽結婚相談 毎週水・日曜日午後1時〜3時 教育福祉会館一階相談室

ボランティア相談 毎週金曜日午前10時〜午後3時 教育福祉会館一階相談室

5時 ☎66-18181



増尾近隣センター
電話 74-7211

▽公民館「革工藝講座」
とき 6月16日、7月7日
21日、8月4日、18日、9月1日、22日、10月6日、20日、11月10日のいずれも金曜日午前10時～正午(計十回)
対象 市内在住の初心者かた、先着二十人 内容 日常生活に活用できる小物制作しながら、革工芸の技術を修得します 費用 七千円(道具代の一部を含む) 用意する物 鉛筆(HB)・ぞうきん・ぼろ切れ・小筆(習字用)・はさみ・小皿(二枚)・エブロン・目打ち 申し込み 6月1日(木)午前9時から同センターへ費用を添えて

月3日・17日、11月7日・21日、12月5日のいずれも火曜日午前10時～正午(計十回)
対象 市内在住の女性、先着四十人 費用 千円 内容 「婦人の病氣」「生きがい」「個性を生かしたファッション」など 注意 6月13日の同級には、運動のできる服装と履きを用意 申し込み 6月2日(金)午前9時から同センターへ費用を添えて (初めてのかたが優先。受講経験のあるかたは、6月6日(火)午前9時から受け付け)

▽父の日「プレゼント作り」
とき 6月17日(土)午後1時半～3時半 対象 小学生 内容 紙ひもで小さなぞり作りをします 費用 無料 申し込み 当日同センターへ直接
▽児童センター「作ってみ」
とき 6月17日(土)午後2時～3時半 対象 小学生 内容 紙ひもで小さなぞり作りをします 費用 無料 申し込み 当日同センターへ直接

▽「父の日」プレゼント作り
とき 6月3日(土)午後2時～3時半 対象 小学生 内容 紙ひもで小さなぞり作りをします 費用 無料 申し込み 当日同センターへ直接

▽児童センター「作ってみ」
とき 6月10日(土)午後2時～4時 対象 小学生 内容 ピンポン遊びのいろいろとユニホック 費用 無料 申し込み 当日同センターへ直接

前10時半、午後2時～3時。6月のテーマは「惑星」、神話は「カラス」
【豊四季台会45-195四六】おはなし会 2日・9日・16日・23日の金曜日午後3時半～4時
【田中会33-100〇〇】古典文学の会 7日(水)午後1時～3時半
【高田会44-19三九二】おはなし会 22日(木)午後10時～正午 芥川龍之介「西郷隆盛」
【南部会72-1九四四】かたくり読書会 27日(火)午前10時～正午 エンデ「モモ」
【新富会45-1九四五】おはなし会 22日(木)午後3時半～4時
【根戸会31-1六〇九八】おはなし会 22日(木)午後3時半～4時
【藤心会76-1三七〇〇】おはなし会 5日・12日・19日・26日・30日

文化会館

大ホール
第7回風琴景リサイタル
9日(金)午後6時半開演。指定三千円・自由二千円。生田流風琴会46-1七九〇二
アリババと40人の盗賊 10日(土)午後2時開演。全指席七千七百円・B席千四百円。劇団くま座0三-1382-1三六六一
第5回柏市小・中・高等学

小ホール
沼南女声コーラス10周年記念演奏会 9日(金)午後6時開演。全指席二千五百円。沼南女声コーラス・関沢会91-七六三四
校音楽フェスティバル 15日(木)午前9時半開演。入場無料。柏グリーンライオンズクラブ会63-1八六六一

市民サロ

柏市民吹奏楽団第6回定期演奏会 17日(土)午後6時開演。全指二千五百円。柏市民吹奏楽団66-1四七五二
片岡玲子バレエスクール第8回発表会 18日(日)午後5時開演。入場無料。片岡玲子バレエスクール会45-1三五一一
師籍20周年記念劇団重次の会 25日(日)午前11時開演。入

小池田竹松小作品展(絵画) 2日(金)～4日(日)
第4回書道社書道展 14日(水)～18日(日)
柏市文化連盟美術部合同展 12日(月)～13日(火)
第10回炎の会(油絵) 8日(木)～11日(日)
第9回展覧(絵画) 19日(月)～25日(日)
第9回聖心画院 26日(月)～7月1日(土)
26日は午後1時から、7月1日は午後6時まで
開館時間 原則として午前

【お知らせとお願い】
ふれあいコーナー(求めて)に、お出かけください。参加しませんか?は、広く市民の皆さんに利用していただくコーナーです。
現在、皆さんからの掲載依頼が非常に多く、希望する号に掲載できない状態です。このため、六月一日以降の受け付けから、おむね次の基準により取り扱いますので、皆さんのご理解と協力をお願いいたします。
①掲載する記事は、掲載希望する号の十五日前までに広報に送付してください。
②掲載料は、一サークル年二回までとします

お出かけください

参加しませんか
柏市俳句連盟吟行句会 6月7日午前11時から、観音寺(並井)で。会費千円。昼食は各自で用意を。高橋会72-1一六三二
◆短歌に親しむ会 毎月第三火曜日午後1時～3時半、教育福祉会館で。会費千円(四カ月分)。野村会32-1七一六二
◆家庭婦人ソフトボール「サンライズ」 毎週火・金曜日午前10時～正午、酒井根



なんでも良く食べ、元気いっばいの修二くん。緑に囲まれた環境で、すくすくと育っています。名前は「お父さんの「修」をもらって付けました」とママ。



長い滑り台を、一人で降りてしまうという活発な女の子。外遊びが大好きで、晴れた日は、ボーイフレンドの「翼くん」と公園に行くのが日課です。

◆お出かけください
◆日舞「賞扇会」発表会 6月4日午後1時～4時、柏公民館で。入場無料。助田会63-1三六八一
◆ITC日本リージョン(カウンスルNo.1)第4回大会 6月23日午後1時～3時半、第一生命ライフデザインシヨ

◆求められています
◆柏混声合唱団 毎週火曜「サンライズ」 毎週火・金曜日午前10時～正午、酒井根

野崎修二くん(一歳八カ月)

園部綾ちゃん(一歳一カ月)

参加しませんか

求められています

表1 三種混合予防接種日程

実施会場	実施日
健康管理センター 松葉近隣センター 根戸近隣センター	6月13日(火)
新富近隣センター 豊四季台近隣センター 新田原近隣センター	6月14日(水)
健康管理センター 光ヶ丘近隣センター 富里近隣センター	6月15日(木)
西原近隣センター 田中近隣センター 高田近隣センター	6月16日(金)
南部近隣センター 永楽台近隣センター 増尾近隣センター	6月20日(火)
健康管理センター	6月21日(水) 7月13日(木) 7月14日(金)

・受付時間 午後1時半～2時半
・健康管理センター以外は車で来場をご遠慮ください

とき・ところ 別表1のとおり 対象 二期昭和62年4月1日までに生まれ、一回目または二回目の接種後、三週間以上八週間以内の四歳未満の幼児。二期一期終了後十二カ月以上十八カ月以内の幼児。ただし、五歳未満の幼児は十八カ月を超えても接種できます。用意する物 通知書・母子健康手帳・必要事項を書いた問診票・上履き

注意 接種には健康状態のよくわかるかたが付き添ってください。また、次のかたは受けられません①発熱や著しい(金)光ヶ丘近隣センター②

とき・ところ ①6月9日 ②6月16日 ③6月23日 ④6月30日 ⑤7月7日 ⑥7月14日 ⑦7月21日

とき・ところ 別表2のとおり 対象 四十歳以上のかた 内容 ①医師による健康相談(診察・血圧測定・検尿)②栄養士による栄養相談(病気の状態に合わせた食生活指導) お願い ①健康手帳をお持ちのかたは、持参してください②車での来場は、遠慮ください

とき・ところ 別表2のとおり 対象 四十歳以上のかた 内容 ①妊娠・出産に関する相談②乳幼児の発育・発達・しつけ・栄養・口内と歯についての相談 用意する物 母子健康手帳・パスポート

とき・ところ ①6月28日(水) 西原近隣センター②6月29日(木) 新富近隣センター③6月30日(金) 永楽台近隣センター④6月31日(土) 根戸近隣センター

酒でお悩みのかた 酒害相談の利用を 市では、酒害でお悩みのかたや酒をやめなければならぬかたのために、酒害相談を行っています。日程など詳細

とき・ところ ①6月28日(水) 西原近隣センター②6月29日(木) 新富近隣センター③6月30日(金) 永楽台近隣センター④6月31日(土) 根戸近隣センター

とき・ところ ①6月28日(水) 西原近隣センター②6月29日(木) 新富近隣センター③6月30日(金) 永楽台近隣センター④6月31日(土) 根戸近隣センター

とき・内容 ①7月3日 生活設計に生かして 勤労者実務講座

とき 6月8日～7月13日の毎週木曜日(7月6日を除く)午前10時～午後3時(計五回)と、教育福祉会館一階作業訓練室 対象 市内在住の身体障害者手帳(一～三級)の交付を受けた視覚障害者と肢体不自由者、先着十五人(初心者優先) 費用 五百円 申し込み 6月1日(木)～5日(月)に障害福祉課へ電話か直接 ※障害者を介助していただくボランティアのかたも募集します

とき 6月8日～7月13日の毎週木曜日(7月6日を除く)午前10時～午後3時(計五回)と、教育福祉会館一階作業訓練室 対象 市内在住の身体障害者手帳(一～三級)の交付を受けた視覚障害者と肢体不自由者、先着十五人(初心者優先) 費用 五百円 申し込み 6月1日(木)～5日(月)に障害福祉課へ電話か直接 ※障害者を介助していただくボランティアのかたも募集します

とき・内容 ①7月3日 生活設計に生かして 勤労者実務講座

とき 6月8日～7月13日の毎週木曜日(7月6日を除く)午前10時～午後3時(計五回)と、教育福祉会館一階作業訓練室 対象 市内在住の身体障害者手帳(一～三級)の交付を受けた視覚障害者と肢体不自由者、先着十五人(初心者優先) 費用 五百円 申し込み 6月1日(木)～5日(月)に障害福祉課へ電話か直接 ※障害者を介助していただくボランティアのかたも募集します

とき 6月8日～7月13日の毎週木曜日(7月6日を除く)午前10時～午後3時(計五回)と、教育福祉会館一階作業訓練室 対象 市内在住の身体障害者手帳(一～三級)の交付を受けた視覚障害者と肢体不自由者、先着十五人(初心者優先) 費用 五百円 申し込み 6月1日(木)～5日(月)に障害福祉課へ電話か直接 ※障害者を介助していただくボランティアのかたも募集します

とき・内容 ①7月3日 生活設計に生かして 勤労者実務講座

とき 6月8日～7月13日の毎週木曜日(7月6日を除く)午前10時～午後3時(計五回)と、教育福祉会館一階作業訓練室 対象 市内在住の身体障害者手帳(一～三級)の交付を受けた視覚障害者と肢体不自由者、先着十五人(初心者優先) 費用 五百円 申し込み 6月1日(木)～5日(月)に障害福祉課へ電話か直接 ※障害者を介助していただくボランティアのかたも募集します

とき 6月8日～7月13日の毎週木曜日(7月6日を除く)午前10時～午後3時(計五回)と、教育福祉会館一階作業訓練室 対象 市内在住の身体障害者手帳(一～三級)の交付を受けた視覚障害者と肢体不自由者、先着十五人(初心者優先) 費用 五百円 申し込み 6月1日(木)～5日(月)に障害福祉課へ電話か直接 ※障害者を介助していただくボランティアのかたも募集します

とき・内容 ①7月3日 生活設計に生かして 勤労者実務講座

とき 6月8日～7月13日の毎週木曜日(7月6日を除く)午前10時～午後3時(計五回)と、教育福祉会館一階作業訓練室 対象 市内在住の身体障害者手帳(一～三級)の交付を受けた視覚障害者と肢体不自由者、先着十五人(初心者優先) 費用 五百円 申し込み 6月1日(木)～5日(月)に障害福祉課へ電話か直接 ※障害者を介助していただくボランティアのかたも募集します

とき 6月8日～7月13日の毎週木曜日(7月6日を除く)午前10時～午後3時(計五回)と、教育福祉会館一階作業訓練室 対象 市内在住の身体障害者手帳(一～三級)の交付を受けた視覚障害者と肢体不自由者、先着十五人(初心者優先) 費用 五百円 申し込み 6月1日(木)～5日(月)に障害福祉課へ電話か直接 ※障害者を介助していただくボランティアのかたも募集します

とき・内容 ①7月3日 生活設計に生かして 勤労者実務講座

とき 6月8日～7月13日の毎週木曜日(7月6日を除く)午前10時～午後3時(計五回)と、教育福祉会館一階作業訓練室 対象 市内在住の身体障害者手帳(一～三級)の交付を受けた視覚障害者と肢体不自由者、先着十五人(初心者優先) 費用 五百円 申し込み 6月1日(木)～5日(月)に障害福祉課へ電話か直接 ※障害者を介助していただくボランティアのかたも募集します

とき 6月8日～7月13日の毎週木曜日(7月6日を除く)午前10時～午後3時(計五回)と、教育福祉会館一階作業訓練室 対象 市内在住の身体障害者手帳(一～三級)の交付を受けた視覚障害者と肢体不自由者、先着十五人(初心者優先) 費用 五百円 申し込み 6月1日(木)～5日(月)に障害福祉課へ電話か直接 ※障害者を介助していただくボランティアのかたも募集します



おしらせ
市役所の電話
67-1111

栄養障害のあるかた②けいれんを起し一年を経過していないかた③ポリオ、はしかなどの生ワクチン予防接種を受けて一カ月、その他の予防接種を受け一週間を経過していないかた④心臓血管系、じん臓、肝臓疾患のあるかた お願い 通知が届かない場合は、住所が証明できるものを持ち、検温して直接会場へ

表2 健康相談日程

相談医	実施日	受付時間	実施会場
整形外科医による相談	6月2日(金)	午後1時半～2時半	教育福祉会館
	6月9日(金)		教育福祉会館
	6月16日(金)		光ヶ丘近隣センター
	6月23日(金)		保健センター
内科医による相談	6月23日(金)	午後1時半～2時半	保健センター
	6月30日(金)		保健センター

・栄養士による栄養相談は、各実施日の午後1時半～3時半
・6月23日は、歯科医による歯科相談も行います

とき・内容 ①7月3日 生活設計に生かして 勤労者実務講座

とき 6月8日～7月13日の毎週木曜日(7月6日を除く)午前10時～午後3時(計五回)と、教育福祉会館一階作業訓練室 対象 市内在住の身体障害者手帳(一～三級)の交付を受けた視覚障害者と肢体不自由者、先着十五人(初心者優先) 費用 五百円 申し込み 6月1日(木)～5日(月)に障害福祉課へ電話か直接 ※障害者を介助していただくボランティアのかたも募集します

とき 6月8日～7月13日の毎週木曜日(7月6日を除く)午前10時～午後3時(計五回)と、教育福祉会館一階作業訓練室 対象 市内在住の身体障害者手帳(一～三級)の交付を受けた視覚障害者と肢体不自由者、先着十五人(初心者優先) 費用 五百円 申し込み 6月1日(木)～5日(月)に障害福祉課へ電話か直接 ※障害者を介助していただくボランティアのかたも募集します

とき・内容 ①7月3日 生活設計に生かして 勤労者実務講座

とき 6月8日～7月13日の毎週木曜日(7月6日を除く)午前10時～午後3時(計五回)と、教育福祉会館一階作業訓練室 対象 市内在住の身体障害者手帳(一～三級)の交付を受けた視覚障害者と肢体不自由者、先着十五人(初心者優先) 費用 五百円 申し込み 6月1日(木)～5日(月)に障害福祉課へ電話か直接 ※障害者を介助していただくボランティアのかたも募集します

とき 6月8日～7月13日の毎週木曜日(7月6日を除く)午前10時～午後3時(計五回)と、教育福祉会館一階作業訓練室 対象 市内在住の身体障害者手帳(一～三級)の交付を受けた視覚障害者と肢体不自由者、先着十五人(初心者優先) 費用 五百円 申し込み 6月1日(木)～5日(月)に障害福祉課へ電話か直接 ※障害者を介助していただくボランティアのかたも募集します

とき・内容 ①7月3日 生活設計に生かして 勤労者実務講座

とき 6月8日～7月13日の毎週木曜日(7月6日を除く)午前10時～午後3時(計五回)と、教育福祉会館一階作業訓練室 対象 市内在住の身体障害者手帳(一～三級)の交付を受けた視覚障害者と肢体不自由者、先着十五人(初心者優先) 費用 五百円 申し込み 6月1日(木)～5日(月)に障害福祉課へ電話か直接 ※障害者を介助していただくボランティアのかたも募集します

とき 6月8日～7月13日の毎週木曜日(7月6日を除く)午前10時～午後3時(計五回)と、教育福祉会館一階作業訓練室 対象 市内在住の身体障害者手帳(一～三級)の交付を受けた視覚障害者と肢体不自由者、先着十五人(初心者優先) 費用 五百円 申し込み 6月1日(木)～5日(月)に障害福祉課へ電話か直接 ※障害者を介助していただくボランティアのかたも募集します

とき・内容 ①7月3日 生活設計に生かして 勤労者実務講座

とき 6月8日～7月13日の毎週木曜日(7月6日を除く)午前10時～午後3時(計五回)と、教育福祉会館一階作業訓練室 対象 市内在住の身体障害者手帳(一～三級)の交付を受けた視覚障害者と肢体不自由者、先着十五人(初心者優先) 費用 五百円 申し込み 6月1日(木)～5日(月)に障害福祉課へ電話か直接 ※障害者を介助していただくボランティアのかたも募集します

とき 6月8日～7月13日の毎週木曜日(7月6日を除く)午前10時～午後3時(計五回)と、教育福祉会館一階作業訓練室 対象 市内在住の身体障害者手帳(一～三級)の交付を受けた視覚障害者と肢体不自由者、先着十五人(初心者優先) 費用 五百円 申し込み 6月1日(木)～5日(月)に障害福祉課へ電話か直接 ※障害者を介助していただくボランティアのかたも募集します

とき・内容 ①7月3日 生活設計に生かして 勤労者実務講座

とき 6月8日～7月13日の毎週木曜日(7月6日を除く)午前10時～午後3時(計五回)と、教育福祉会館一階作業訓練室 対象 市内在住の身体障害者手帳(一～三級)の交付を受けた視覚障害者と肢体不自由者、先着十五人(初心者優先) 費用 五百円 申し込み 6月1日(木)～5日(月)に障害福祉課へ電話か直接 ※障害者を介助していただくボランティアのかたも募集します

とき 6月8日～7月13日の毎週木曜日(7月6日を除く)午前10時～午後3時(計五回)と、教育福祉会館一階作業訓練室 対象 市内在住の身体障害者手帳(一～三級)の交付を受けた視覚障害者と肢体不自由者、先着十五人(初心者優先) 費用 五百円 申し込み 6月1日(木)～5日(月)に障害福祉課へ電話か直接 ※障害者を介助していただくボランティアのかたも募集します

とき・内容 ①7月3日 生活設計に生かして 勤労者実務講座

とき 6月8日～7月13日の毎週木曜日(7月6日を除く)午前10時～午後3時(計五回)と、教育福祉会館一階作業訓練室 対象 市内在住の身体障害者手帳(一～三級)の交付を受けた視覚障害者と肢体不自由者、先着十五人(初心者優先) 費用 五百円 申し込み 6月1日(木)～5日(月)に障害福祉課へ電話か直接 ※障害者を介助していただくボランティアのかたも募集します

とき 6月8日～7月13日の毎週木曜日(7月6日を除く)午前10時～午後3時(計五回)と、教育福祉会館一階作業訓練室 対象 市内在住の身体障害者手帳(一～三級)の交付を受けた視覚障害者と肢体不自由者、先着十五人(初心者優先) 費用 五百円 申し込み 6月1日(木)～5日(月)に障害福祉課へ電話か直接 ※障害者を介助していただくボランティアのかたも募集します

六月一日から、胃がん検診が始まります。申し込みは、忘れずに受けましょう。なお、検診の日程などで都合の悪いかたは、変更しますので健康管理課へご連絡ください。

6月の土曜閉庁日 (一部の施設を除きます)
10日 (第2土曜日)
24日 (第4土曜日)
問い合わせ 人事課

対象 市内在住のかた、先着二百五十人 内容 6月消費者問題、消費者保護と行政 8月暮らしの経済と契約 10月繊維とクリーニン、住まいの管理 12月暮らしと安全性、育児と育児用品 来年2月食生活を考える、子どもの問題と食生活

勤務先は富勢西小学校 臨時給食調理員を募集

【おわびと訂正】 昨年、全戸に配布した「かしわべんり帳」三十二ページに掲載されている柏市言語指導室の電話番号64-1927-7777は、63-1927-7777の誤りでした。おわびして訂正します。

忘れずに受診して 1日から胃がん検診

6月の土曜閉庁日 (一部の施設を除きます)
10日 (第2土曜日)
24日 (第4土曜日)
問い合わせ 人事課

対象 市内在住のかた、先着二百五十人 内容 6月消費者問題、消費者保護と行政 8月暮らしの経済と契約 10月繊維とクリーニン、住まいの管理 12月暮らしと安全性、育児と育児用品 来年2月食生活を考える、子どもの問題と食生活

勤務先は富勢西小学校 臨時給食調理員を募集

【おわびと訂正】 昨年、全戸に配布した「かしわべんり帳」三十二ページに掲載されている柏市言語指導室の電話番号64-1927-7777は、63-1927-7777の誤りでした。おわびして訂正します。

勤務先は富勢西小学校 臨時給食調理員を募集

【おわびと訂正】 昨年、全戸に配布した「かしわべんり帳」三十二ページに掲載されている柏市言語指導室の電話番号64-1927-7777は、63-1927-7777の誤りでした。おわびして訂正します。

表3 収入印紙・千葉県収入証紙額一覧

申請の種別	手数料額	収入印紙	千葉県収入証紙
一般旅券の発給	8,000円	6,500円	1,500円
一往復用旅券の発給	4,000円	3,200円	800円
渡航先追加の追加	1,300円	1,100円	200円
渡航先変更の追加	700円	600円	100円
一般旅券の再発給	6,000円	4,900円	1,100円
一往復用旅券の再発給	3,000円	2,400円	600円
査証欄の増補	2,000円	1,600円	400円
査証欄の増補	2,000円	1,600円	400円

◆3級販売士検定試験 7月12日、柏商工会議所で、検定料は二千五百八十円。申し込みは6月5日～10日に同商工会議所業務課まで。同商工会議所67-181-91

◆老人・障害者の家族介護 63-1900-1

◆在宅なごり老人への紙おむつ助成 市内在住の、住民基本台帳記録者か外国人登録者で、六カ月以上なごりの状態にある六十五歳以上の老人に対し、年間三回に分けて、各回百枚を助成(養護者半額負担)します。申し込みは、6月10日までに担当民生委員を通して、柏市社会福祉協議会に申請を。同協議会63-1900-1

◆在宅なごり老人への紙おむつ助成 市内在住の、住民基本台帳記録者か外国人登録者で、六カ月以上なごりの状態にある六十五歳以上の老人に対し、年間三回に分けて、各回百枚を助成(養護者半額負担)します。申し込みは、6月10日までに担当民生委員を通して、柏市社会福祉協議会に申請を。同協議会63-1900-1