

わたしたちは、豊かな緑と水を守り、潤いのある住みよい柏をつくるために、この憲章を定めます。

- 1. たがいに話し合っ、心のかよう明るい柏をつくりましょう。
1. 老人を若い子どもを愛する、あたたかい柏をつくりましょう。
1. 環境をととのえ、安全できれいなまち・柏をつくりましょう。
1. 教育を重んじ、健康で、文化の薫り高い柏をつくりましょう。
1. 国際理解を深め、平和な柏をつくりましょう。

広げようふるさとづくり市民の輪

発行/柏市役所 〒277 千葉県柏市柏5-10-1 ☎0471-67-1111(大代表)

編集/秘書室広報広聴課 発行日/毎月1日・11日・21日

ゴミ減量運動

南部地域に拡大して実施

町会での事前説明会は随時に

昭和五十七年一月から、市内北部(一部地域を除く)で実施されている「ゴミ減量運動」は、五十八年度からいよいよ、南部地域に範囲を拡大して進められることになりました。そこで、今号では現在実施中の北部町会のかた一人に、減量運動の実施に際して心がけたことや気づいたことなどを聞いてみました。私たちの生活環境の改善や資源再利用という側面から、もう一度、日常生活のゴミについて考えてみませんか。

三分別で資源の再利用を

柏市全体で、昭和五十七年度上半期(四月～九月)に収集したゴミの量は、三万五千五百五十四ト、収集日一日当たり約二百三十三ト、

ゴミ減量作戦をインタビュー

取り残しを徹底して

原田泰治さん (十歳二)



寿町では昨年十二月から、ゴミ減量運動に取り組みました。最初の一月は、収集袋に名前を書いてもらうことを徹底的に進めたので、町会の役員や班長さんはいへんだったと思います。いい加減な出し方をすると、

たがいたり、三分別がめんどろうだと言われる中、ゴミステーションごとに、当番制で立ち合っていたら、かなり言いづらいい面もあったと思います。こうした結果、投げ捨てる人もなくなり、ステーションの周りもきれいになって、びっけりするほどゴミの量も減りました。

ただ、この運動を進める際に注意したいことは、町会が主体となつて徹底しようとしても、市が出し方不良のゴミを取り残すといながら、一週間ぐらいて回収されなくて、町会の役員が浮きあがってしまうんです。説明会のときの趣旨を徹底して、実行してもらいたいものです。

町会独自で看板作り

斎藤周二さん (松ヶ崎)



市の指導では、査収台は昨年十二月に実施の予定でしたが、町会ではその前の十一月からスタートしました。市のパンフレットや冊子を見ただけで、ゴミを正しく三分別するのは認識されにくく、他町会に先

十年を経過しているため、維持管理費も年々増加しており、このままいくと、人口増に伴って排出されるゴミの量に対応しきれなくなる状況も考えられます。そこで市では、「ゴミの排出量を抑え、同時に、ゴミをもう一度資源化して有効利用しよう」と、「燃やせるゴミ」「燃やせないゴミ」「資源ゴミ」に三分別して出していただく「ゴミ減量作戦」を展開しています。「ゴミの正しい分け方」を出し方は別表のとおり。正しく出されないゴミは、ステッカーをはり、取り残すことにより、注意を呼びかけ、資源ゴミは町会や自治会単位で回収するなどの方

6月実施は19町会

昨年一月から始められたこの運動は、常磐線を境に北部地域で現在八十九町会の皆さんに協力をいただいています。昭和五十八年度は常磐線の南側、百町会約三万七千世帯の皆さんを対象に、行われることになっています。

南部地域で今年六月からスタートする町会は南増尾、南増尾桜ヶ丘、新栄町、わらびが丘、小新山、



正しい分別で、ゴミ減量を 3月29日、香取台町会で

三俣、逆井南、南部、松ノ井、柏、逆井北、サンライフ柏台の十九町会、逆井仲町、協栄、野沢、向山、逆井、柏葉園、三愛分譲地、これらの町会では、三月二十九

正しいゴミの分け方・出し方

Table with 3 columns: 分類 (Classification), 品目 (Item), 出し方 (Disposal Method). It details disposal rules for various types of waste like paper, plastic, metal, and household items.

資源ゴミ回収、順調に

57年度上期 200団体で2千ト

日、三分別排出と町会・自治会単位の資源ゴミ回収についての第一回説明会(全体会)が開かれましたが、四月から五月までの二カ月、

【注意】資源ゴミ回収は従来、子供会・老人クラブなどの団体が古紙類、古衣類、金属類等の付加価値の高い品目を回収していましたが、ゴミ減量運動では、こ

国保の給付額を引き上げ

市指定の施術担当者も募集

国民健康保険に加入されている皆さん、保険給付額の一部が変わりましたので、ご注意ください。

●助産費と葬祭費 柏市国民健康保険条例の改正で、昭和五十八年四月一日から、子供が生まれたときの助産費が十二万円から十五万円に、家族が亡くなったときの葬祭費は六万円から七万円に、それぞれ引き上げられました。なお助産費の申請は母子健康手帳、保険証と印鑑を、葬祭費の申請は保険証と印鑑を持って第二庁舎一階の保険課で手続きを。

●はり・きゅう・あんま等施術助成金 四十五歳以上のかたが、はり・きゅう・あんま等の施術を受ける場合、料金の一部を助成する利用券を交付していますが、柏市国民健康保険は「きゅう・あんま等施設利用規則」の改正で、昭和五十八年四月一日から、この助成額が七万円から八万円に引き上げられました。利用券の申請は保険証と印鑑を持って第二庁舎一階の保険課で手続きを。

●高額療養費 保険証を使って一月に払った療養費が自己負担限度額を超えた場合、超えた金額を高額療養費として支給されていますが、国民健康保険法の改正で三万円九千円の自己負担限度額は、昭和五十七年九月から同十二月分までが四万五千円に、昭和五十八年一月分からは五万五千円に引き上げられました。ただし、加入されている世帯(世帯主を含む加入者全員)が、市町村民税を課税されていない場合は、今までのとおり三万九千円です。

●市指定の施術者募集 はり・きゅう・あんま等施設利用券が使える、市指定の施術担当者を募集しています。指定を受けようとするかたは、はり師、きゅう師、あんま・マッサージ・指圧師の免許証の写しと、施術所開設届済証明書(写し)を保険課に提出して、申請してください。

◎問い合わせ 市役所窓67-1-1 一保険課へ。

保健年金部を新設

交通安全課は市民部へ

機構改革

市は、四月一日付けで機構改革を行いました。今回は厳しい財政状況を踏まえ、できるだけ機構の増加を少なくし、職員定数も増員せずに抑え置くことにしました。

改革の中心は、今年二月に老人保健法が施行されたのに伴い、保健・医療の一元化を図り、併せて国民年金の事務を扱う「保健年金部」を新設したこと、保険課、健康管理課、国民年金課の三課でスタートします。

新設の保険課が扱う事務は老人保健法に基づく老人保健医療、健康増進、成人病検診など国民健康保険、健康管理課は成人病検診を除く、従来の予防と母子保健事業を、国民年金課は国民年金を扱います。

同部の新設に伴い、市民部で扱う事務は地域住民に密接な関係のあるものを担当することとし、同部には市民課、コミュニティ課、

企画調整部の交通対策課を名称変更した交通安全課を配置することになりました。

このほか、広報・広聴の一元化を図るため企画調整部の広報課と秘書室の市民相談担当を合わせて広報広聴課とし、秘書担当を秘書課に名称変更して秘書室は二課体制に。企画調整部は基地対策室を企画調整課に統合し、事務管理課

379人が新しい職場に

市役所の人事異動

市では、四月一日付けで職員的人事異動を行いました。今回の異動の対象者は三百七十九人。課長級以上の異動者は次のとおり。カッコ内は旧職名。

【部長級】▽市民部長(教育総務部長) 山澤治明 ▽保健年金課長(同公社常務理事) 宮城叶次郎 ▽市民部長 小笹秀雄 ▽経

済部長(同兼農政課長) 石塚三男 ▽教育総務部長(社会教育部参事兼市民文化会館長) 金子文一 ▽社会教育部長(酒井根中学校長) 渡辺恒助

▽市開発公社常務理事兼工務課長(同公社常務理事) 宮城叶次郎 ▽資産課長(第一清掃事務

所長) 山口武伸 ▽市民課長(契約課長) 柴谷栄一 ▽永楽台近隣センター所長兼児童センター所長(高齢者事業団事務局長) 早川勇 ▽交通安全課長(交通対策課長) 飯島武利 ▽健康管理課長(基地対策室長) 武内成吉 ▽国民年金課長(保険年金課長) 市川俊雄 ▽社会福祉協議会事務局長(管理課長) 泉水和和 ▽高齢者事業団事務局長(学校保健課長) 種敏忠正 ▽環境対策課長(事務管理課長) 植屋勝雄 ▽農政課長(市民サービス事務所長) 江沢浩

▽公設総合地方卸売市場業務課長(資産課長) 須藤玄三 ▽都市整備課長(水道部配水課長) 山下泰平 ▽宅地指導課長(教育総務部庶務課長) 後藤健吉 ▽建築課長(都市開発公社工務課長) 今関章 ▽市民サービス事務所長(社会体育課長) 浅井知美 ▽下水道部業務課長(公設総合地方卸

売市場業務課長) 喜多方謙治 ▽下水道部建設課長(下水道建設課長) 田島明 ▽排水課長(都市排水課長) 渡辺哲男 ▽水道部配水課長(都市整備課長) 高橋春夫

▽教育総務部庶務課長(都市開発公社総務課長) 高野晴夫 ▽学校保健課長(高野山サク教諭) 進路指導 ▽高野山サク(豊小教諭) 道德教育 ▽高梨幸男(柏中教諭) 生徒指導 ▽柴田昌彦(柏三小六年) 犬の正しい飼いかた啓もうポスター図案コンクール展覧会賞 ▽井上和彦(柏三小六年) 安全に関する図画、ポスター展小学校高学年の部優秀賞 ▽早川義孝(公民館運営審議会委員) 地域文化の振興

▽第二清掃事務所長(下水道業務課長補佐) 崎崎章郎 ▽議事事務局議事課長(同課長補佐) 福島正博 ▽社会教育課長(十全) 学局長兼柏成成園長 大塚武 ▽社会体育課長(永楽台近隣センター所長兼同児童センター所長) 武井司朗

柏市農業賞に 山中一男さん



鈴木市長から表彰状を受ける山中一男さん(左)ご夫妻

地域のリーダーとして活躍

西川武夫氏らを表彰

市の農業振興に功績のあったかたに贈られる「柏市農業賞」の受賞者がこのほど決まり、三月三十一日、市役所で表彰式が行われました。

晴れの受賞となったのは田中に住む山中一男さん(41)。

市では農業技術・農業経営方式

教育、文化、スポーツなどの分野で、特に功績があった個人と団体に贈る、第四回柏市教育功労の表彰式が、三月二十八日市役所会議室で行われました。

今回表彰を受けたのは、柏一小校長をこの春退任した西川武夫さん(二十三)人と、昭和五十七年度の関東高校男子バスケットボールで、Bブロック優勝に輝いた市立柏高校バスケットボール部など七団体。

教育功労者は次のとおりです(敬称略)。

【個人の部】▽三好一男(花

野井小校長) 学校経営 ▽西川武夫(柏二小校長) 学校経営 ▽吉野裕隆(中原小教頭) 研修担当 ▽吉岡正男(七中教頭) 学校経営の補佐 ▽小川満(藤心小教諭) 教科指導 ▽勝又正雄(西原中教諭) 生徒指導 ▽江澤幸子(田中北小教諭) 学級経営 ▽愛原好子(中原小教諭) 生徒指導 ▽長妻みよ子(西原中教諭) 進路指導 ▽高野山サク(豊小教諭) 道德教育 ▽高梨幸男(柏中教諭) 生徒指導 ▽柴田昌彦(柏三小六年) 犬の正しい飼いかた啓もうポスター図案コンクール展覧会賞 ▽井上和彦(柏三小六年) 安全に関する図画、ポスター展小学校高学年の部優秀賞 ▽早川義孝(公民館運営審議会委員) 地域文化の振興

▽岡田やぶ(東葛地区更生保護婦人会長) 青少年健全育成 ▽鳥居信行(勤労青少年ホーム運営審議会委員) 青少年健全育成 ▽日暮昇(少年補導委員) 青少年健全育成 ▽塩釜泰弘(第三十七回くまびき国体テニス競技優勝) 谷田員綱子(第四回日本レディス軟式テニス大会三十八歳と四十四歳の部優勝) ▽田中輝子(第四回日本レディス軟式テニス大会三十八歳と四十四歳の部優勝) ▽丸一祥子(第四回日本レディス軟式テニス大会四十五歳以上の部優勝) ▽市立柏高校バスケットボール部 ▽昭和五十七年度関東高校男子バスケットボールBブロック優勝 ▽柏四中吹奏楽部 ▽千葉県吹奏楽コンクール金賞 ▽柏グリーンライオンズクラブ ▽青少年健全育成 ▽十全二緑町青年館運営委員会 ▽青少年健全育成



後藤収入役が退任

後藤武男収入役(写真)は四月一日付けで、任期満了により退任されました。同氏は昭和四十二年四月二日から四十六年にわたり、収入役の重責を果たされました。

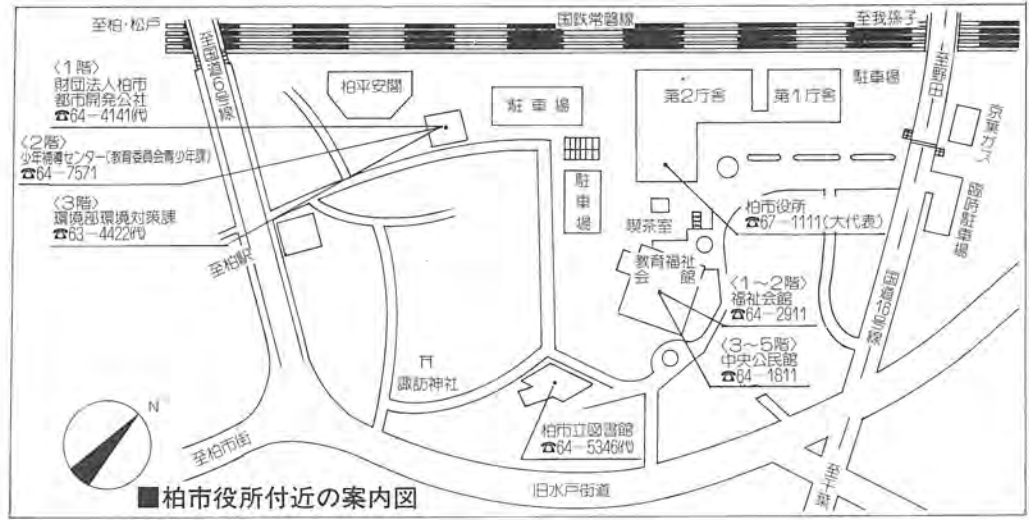


代表者を述べて三好一男校長(右)教育功労者表彰式

▽こんぶくろ池保存の会 ▽同池の保護と周辺整備 ▽柏市ママさんテニス協会、家庭婦人バレーボール協会 ▽家庭婦人のスポーツ振興

■市役所本庁舎あない

7階	議 場
6階	議員控室 正副議長室 議会事務局
5階	委員会室 議会図書室
4階	指導課 学校保健課 学校教育課 庶務課 施設課 青少年課 社会教育課 教育長室
3階	指導課 企画調整課 市民相談室 広報広聴課 事務管理課 財政課 契約課 農政課 消費生活課 商工課
2階	市助秘書室 市市民課 市民課 市市民課 国民年金課 保険課 市市民課
1階	市市民課 市市民課 市市民課
地階	食堂 売店 電話交換室



4階	選管事務局 市史編さん室
3階	文書室 管理課 道路課 建築指導課 業務課 計画課 建設課 排水課
2階	都市計画課 宅地指導課 街路課 都市整備課 公園緑地課 事務組合 農業委員会 母子健康相談室 老人福祉課 厚生課 障害福祉課 保育課 福祉事務所
1階	交通指導員室

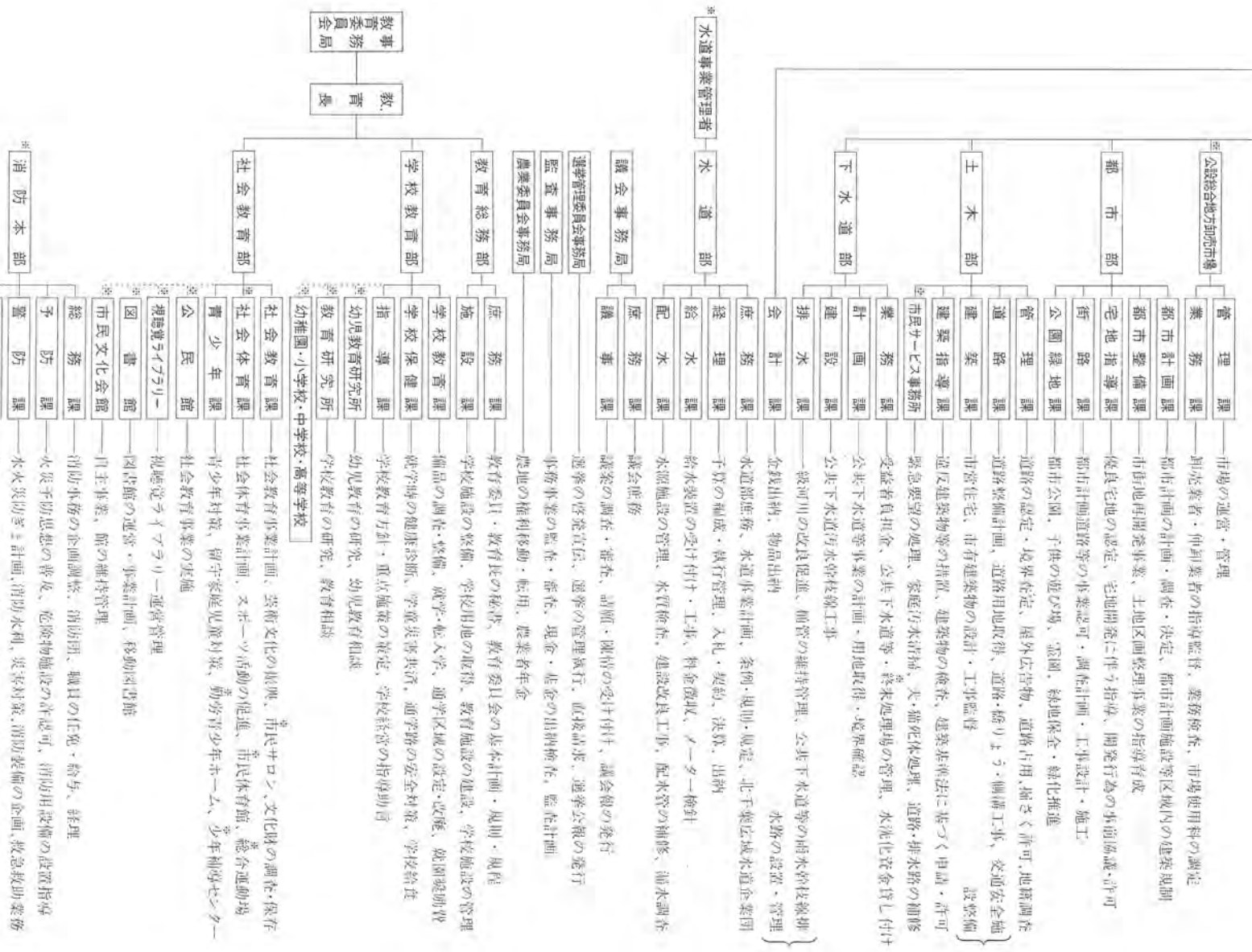
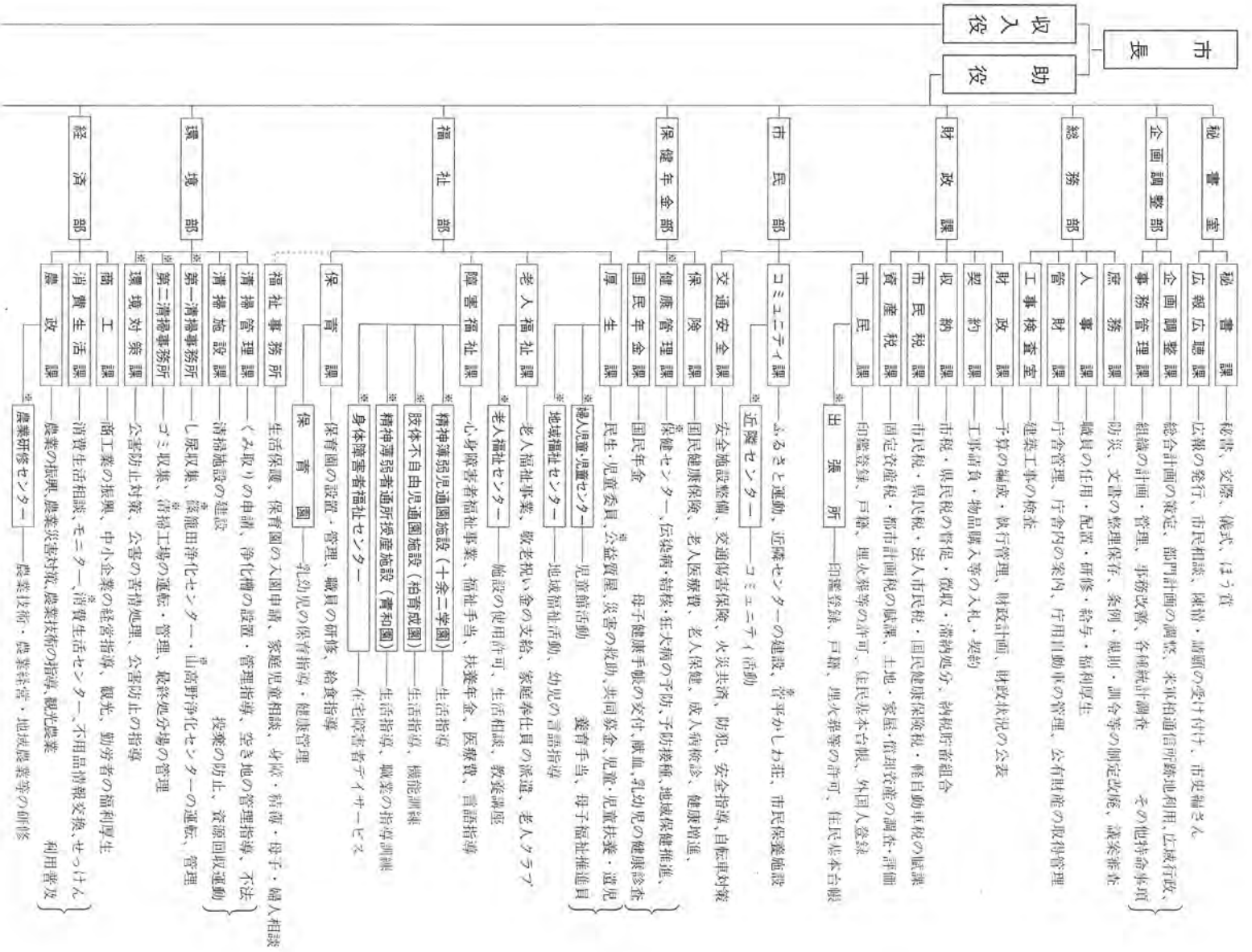
柏市の公共施設一覧(保育園、学校は除く) 277

施設名	所在地	電話番号
■出張所		
田中出張所	大室249-1 (田中近隣センター内)	☎33-1000
増尾出張所	増尾1614 (増尾近隣センター内)	☎74-7211
富勢出張所	布施834-1	☎31-6622
光ヶ丘出張所	光ヶ丘団地200-5 (光ヶ丘近隣センター内)	☎75-0033
豊四季台出張所	豊四季台1-116 (豊四季台近隣センター内)	☎44-1000
南部出張所	逆井1647 (南部近隣センター内)	☎73-1000
西原出張所	十倉二577-837 (西原近隣センター内)	☎流山0471-54-2000
松葉出張所	松葉町4-11	☎33-2200
■近隣センター		
千代田近隣センター	千代田2-7-21	☎63-7889
旭町近隣センター	旭町2-7-23	☎44-8900
豊四季台近隣センター	豊四季台1-116	☎44-1000
南部近隣センター	逆井1647	☎73-1000
田中近隣センター	大室249-1	☎33-1000
西原近隣センター	十倉二576-837	☎流山0471-54-2000
永楽台近隣センター	永楽台2-11-25	☎63-1201
布施近隣センター	布施1196-5	☎32-3100
増尾近隣センター	増尾1614	☎74-7211
光ヶ丘近隣センター	光ヶ丘団地200-5	☎75-0033
新富近隣センター	豊四季945-1	☎45-1945
柏ヒレ近隣センター	大室1285-1	☎33-8821
富里近隣センター	富里2-4-4	☎73-9531
高田近隣センター	高田693-2	☎44-9292
■保養		
若草かじわ荘	長理町小栗郡山田町1278-2432	☎菅平02687-4-2372
■保健		
柏市保健センター(健康管理課)	柏下73	☎64-3333
■福祉		
光ヶ丘婦人児童センター	酒井根227-2	☎72-1175
豊四季台婦人児童センター	豊四季台1-114	☎44-5363
永楽台児童センター	永楽台2-11-25 (永楽台近隣センター内)	☎63-1201
公益質屋	柏2-8-6	☎67-7611
社会福祉センター	豊住3-6-10	☎74-2081

地域福祉センター	柏5-8-12 (教育福祉会館内)	☎64-2911
老人福祉センター・柏寿荘	船戸山高野535	☎31-9511
中央老人福祉センター	柏5-8-12 (教育福祉会館内)	☎64-2911
豊四季台老人いこいの家	豊四季台1-114 (豊四季台婦人児童センター内)	☎44-5363
高齢者職業相談室	本広町1-1 (柏駅西口ローズタウン8階)	☎45-8542
十倉二学園	十倉二175-41	☎31-7833
柏育成園	十倉二175-41	☎31-7720
青和園	十倉二175-41	☎31-9360
身体障害者福祉センター	柏5-8-12 (教育福祉会館内)	☎64-2911
■環境		
第一清掃事務所	篠籠田599	☎45-7045
篠籠田浄化センター	篠籠田599	☎45-6256
山高野浄化センター	船戸2115	☎31-5509
第二清掃事務所	船戸山高野538	☎31-7900
環境対策課	柏5-9-6 (柏市都市開発公社内)	☎63-4422
市民サービス事務所	根戸432-4	☎31-6436
終末処理場	篠籠田599	☎43-5062
■経済		
柏市消費生活センター	柏1-1-11 (柏駅東口ファミリーカシワ3階)	☎63-5853
柏市公設総合地方卸売市場	若葉69-1	☎31-2620
■教育		
幼児教育研究所	篠籠田119	☎45-2110
教育研究所	篠籠田119	☎45-2110
少年補導センター	柏5-9-6 (柏市都市開発公社内)	☎64-7571
■文化		
柏市民サロン	本広町1-1 (柏駅西口ローズタウン8階)	☎45-8537
勤労青少年ホーム	根戸467	☎31-6098
柏市民文化会館	柏下107	☎64-9141
■スポーツ		
柏市民体育館(社会体育課)	柏下73	☎64-9573
総合運動場	根戸507	☎31-7011
東部市民プール	ひばりが丘18-2	☎67-8024
西部市民プール	周原3-1-19 (西原1号公園内)	☎44-5759
利根サイクリングコース管理事務所	布施下宿1897	☎31-2699
フィールドアスレチックコース管理事務所	あけぼの山公園内	☎31-1268
■公民館・図書館・図書館分館		
中央公民館	柏5-8-12 (教育福祉会館内)	☎64-1811
柏市公民館(郷土資料室)	柏6-2-22	☎64-4552

豊四季台公民館	豊四季台1-116 (豊四季台近隣センター内)	☎44-1000
図書館(本館)	柏5-8-12	☎64-4552
豊四季台分館	豊四季台1-111	☎45-9546
南部公民館	逆井1647 (南部近隣センター内)	☎73-1000
田中公民館	大室249-1 (田中近隣センター内)	☎33-1000
西原公民館	十倉二576-837 (西原近隣センター内)	☎流山0471-54-2000
永楽台公民館	永楽台2-11-25 (永楽台近隣センター内)	☎63-1201
布施公民館	布施1196-5 (布施近隣センター内)	☎32-3100
増尾公民館	増尾1614 (増尾近隣センター内)	☎74-7211
光ヶ丘公民館	光ヶ丘団地200-5 (光ヶ丘近隣センター内)	☎75-0033
新富公民館	豊四季945-1 (新富近隣センター内)	☎45-1945
根戸公民館	根戸467 (勤労青少年ホーム内)	☎31-6098
高田公民館	高田693-2 (高田近隣センター内)	☎44-9292
■消防		
柏市消防本部	松葉町7-16-7	☎33-0119
西部消防署	松葉町7-16-7	☎33-0119
旭町一分署	旭町3-2-3	☎44-6750
根戸一分署	根戸443-2	☎31-6751
大室一分署	大室327-1	☎31-1424
東部消防署	中央2-10-2	☎64-0119
増尾一分署	増尾2148-22	☎72-5031
■その他		
東葛中部地区総合開発事務組合	柏5-10-1 (柏市役所内)	☎64-5251
みたま苑(火葬場)	布施281-1	☎31-6649
精神障害者更生施設	我孫子市中峠寺町根2310	☎我孫子0471-87-0511
財団法人柏市医療センター	柏下73 (柏市保健センター内)	☎64-3333
社会福祉法人柏市福祉協議会	柏5-8-12 (教育福祉会館内)	☎63-9001
社会福祉法人高齢者事務局	本広町1-1 (柏駅西口ローズタウン8階)	☎45-8541
財団法人柏市都市開発公社	柏5-9-6	☎64-4141

柏市のしくみと主な仕事



【※印は本庁外】

繰り返し指導して

新入学児童の交通安全

市内でこの四月誕生した、新小学一年生は約四千七百人。四月からは一年生、やっと手が離せるなと安心していらっしゃるお母さんはいませんか。

昨年、市内で八十人の小学生が交通事故に遭い、特に四月から六月までの間、新一年生の交通事故が集中しました。

柏警察署と柏交通安全協会では「あぶないよ やさしい一声 笑顔の注意」をスローガンに、四月十五日まで「新入学児童の交通安全防止運動」とし、家庭での交通安全指導を呼びかけています。

子供の事故で一番多いのは、飛び出しによる事故です。新一年生は体が小さいから、ドライバーから見つけにくい存在。少しでも早くドライバーの目にとまるように、目立つ服装に心がけてください。



あぶないよ やさしい一声 笑顔の注意

また、今までバス通園をしていた新一年生は、歩くことに慣れていません。そこで親子で通学路や家の近くの危険な箇所を点検し、信号の見方、横断歩道の渡り方を教えてあげてください。

何よりも大切なのは、子供の目の高さになって、具体的に何回も繰り返し、指導してあげることです。

仲間たち

囲碁愛好会



「なるほど、それはいい手だね。これは困った」とじっくり考えながら、気持ちよく碁石を打つのは「囲碁愛好会」の皆さん。

「なるほど、それはいい手だね。これは困った」とじっくり考えながら、気持ちよく碁石を打つのは「囲碁愛好会」の皆さん。

昨年六月、川瀬外樹三郎さんらの呼びかけで、教育福祉会館集会所に集まる、囲碁好きのお年寄り四十五人が「囲碁愛好会」を結成。親と子で力向上を目的とする同会のうわさを聞いて、会員数も現在、女性一人を含む七十八人から。初心者からアマ五段の実力者までとさまざま。

休館日以外は、毎日二十人前後の会員が弁当持参で集まり、四、五盤対局してから、つづいて一日を過ごします。今は七月に開かれる、夏季大会に備えて練習にも熱が入っています。大会での成績が内部の昇級昇段の参考になるため、他の棋会へ出向いて腕を磨いたり、本やテレビを見て実力をつける会員もいるとか。

常任世話人の川瀬さんは「無心になって囲碁に打ち込むから、ぼけなくてすみます。親ほくも深められ、健康にもよいと思います。会の運営に忙しくて、自分の囲碁ができませんが、毎日が楽しい」と二十四条から成る「囲碁会則」も作り、八十歳とは思えない元氣な声で答えてくれました。

「囲碁愛好会」に入会を希望する六十歳以上のかたは、川瀬さんまで31-263へ。会費は月百円。

能力をアップして操業開始 山高野浄化センター



一日当たりのし尿・浄化槽汚泥処理量が二百八十キリットルという、従来に比べて大幅に能力アップした「山高野浄化センター」が完成し、三月三十日その操業開始式が関係者を集めて行われました。

同施設は増え続ける処理量に対応するため、昭和五十五年から増設・改良工事を進めていたもので、最新技術を導入。市民の皆さんが快適な生活を送るための新たな施設としてスタートしました。

87歳のお年寄りも参加

愛の文通仲間が成田参り

「愛の文通」で知り合った、市内の小学生から高校生とお年寄りが、三月二十五日に成田参りを行いました。

今週で五回目のこの催しに参加したのは、富勢東小、柏二中、柏四中、南部中、市立柏高の児童・生徒百人と、八十七歳を筆頭に、独り暮らし施設に住むお年寄りが七十人。

時代の移り変わりとともに、お年寄りとお若者のふれあいが薄れる中で、少しでも交流をもとうと文通を始め、年に一回の成田参りで



「おばあちゃん、足もとに気を付けてね」

初めて対面するもの。冬に逆戻りしたような寒さにもかかわらず、孫の手に引かれずませました。

たお年寄りたちは、成田山の急な石段をゆくりと登り、お参りをすませました。

ゴルフの収益金を寄付 柏中央ライオンズ

「身体障害者へ愛の手を」をスローガンに、柏中央ライオンズクラブ(山田宏会長)の主催で、チャリティゴルフ大会が開かれました。

当日は同クラブと姉妹関係を結んでいる、新潟県長岡市や茨城県水海道市からも応援団が駆けつけ、楽しんでました。

ラウンド後、クラブハウスで贈呈式が行われ、障害者のために役立ててと、身体障害者用車いす昇降機一台、専用格納庫二基、点字タイプライター二十台、合計百万円相当が、山田会長から市に寄贈されました。

【おわびと訂正】 本紙4月1日号第五面「市民相談」の欄中、交通事故巡回相談の実施日を「3月21日」とお知らせしましたが、「7日と21日」の誤りでした。また、年金相談は「8日(金)」の誤りでした。おわびして訂正します。

おまかせ

●求めています

◇ 木工芸同好会会員募集 身近な袋物から室内装飾品まで、アイデアを生かして手作りを楽しみますか。活動は第二・第四木曜日、午後一時半から同三時半まで教育福祉会館で。会費は月二千元。問い合わせは水高さんまで31-531-4550へ。

◇ 家庭製パングループ会員募集 家庭で手軽に焼けるパンの作り方を学んでいます。初心者も大歓迎。毎月第二・第三火曜日の午前九時半から正午まで、第二水曜日の午後一時から同四時まで、教育福祉会館で活動しています。会費は月千円。問い合わせは高田さんまで74-1821へ。

◇ 劇団ぶくぶく員募集 子供向けの人形劇を行うママさんクラブ。初心者も歓迎。練習は毎週火曜日から木曜日までの午前10時から正午まで、西原近隣センターで行っています。会費は月五百円。問い合わせは相沢さんまで64-10422へ。

◇ 柏リトルリーグ会員募集 小学生対象の硬式野球チーム。練習は毎週日曜日と祭日の午前9時から午後4時まで、専用のグラウンドで行っています。会費は月三千元。詳しくは浮ヶ谷さんまで45-1808へ。

◇ 家庭婦人ソフトボール登録チームの募集 柏市家庭婦人ソフトボール協会に登録して、春・秋の大会等に参加しませんか。年間登録料は一人三百円。問い合わせは佐藤さんまで45-19329へ。

●お出かけください

◇ 植木即売会 土産協植木生産組合では、4月16日から同24日まで、庭木や鉢物の即売会を開きます。場所は東武増尾駅東口の自転車駐輪場並びで、時間は午前9時から午後4時までです。問い合わせは土産協同組合まで72-1011へ。

◇ 映画会 光ヶ丘地域ふるさとづくり協議会の主催で「ガンダムIII」を上映。4月16日(土)、午後一時から光ヶ丘近隣センターで。定員は先着二百五十人で、費用は無料。問い合わせは高橋さんまで73-11814へ。

◇ 写真展 柏シルバ写真同好会の主催。同会は市主催の写真講座の終了生たちで作ったグループ。作品は4月19日から5月2日まで、光ヶ丘近隣センターに展示します。気軽においでください。問い合わせは落合さんまで72-17358へ。

●参加しませんか

◇ 春の市民バレーボール大会参加チーム募集 柏市バレーボール協会と柏市教育委員会の主催。4月17日(日)、午前9時半から市民体育館で開会式が行われます。大会はトーナメント方式で、参加資格は市内在住、在勤のチーム。参加費はチーム二千元。申し込めは4月13日(水)までに。アサヒスポーツパレスの吉田さんまで43-12039へ。

◇ 3日体操講習会 いっしょにジャズダンスやヨガ、スウェーデン体操を楽しみますか。4月18日(月)午前10時半から正午まで、柏公民館で無料講習会を開きます。二年配のかたもおいでを。問い合わせは沢田さんまで72-11455(夜間)。

ホしらせ

市役所の電話番号は……
67-1111です。
交換手が出たら、課・係名または
ご用件を告げて少しお待ち
ください。



保健栄養教室開く
離乳食作り方を学ぶ

離乳食の作り方を学び、試食を
行う保健栄養教室が開かれます。
ふるさとに参加ください。
〇とき・ところ 4月19日(火)
永楽台近隣センター 4月26日

療育相談に応じます
20日柏保健所を会場に

手足の動き、整形外科的な心配
のあるお子さんを対象に、柏保健
所で療育相談が開かれます。

〇とき 4月20日(水)午後1
時~同2時 ○用意するもの 母
子健康手帳 ○申し込み 当日直
接会場へ

〇問い合わせ 柏保健所67-
1155へ。

毎月開かれています
幼児の虫歯予防教室

一歳八カ月から就学前までの幼
児と保護者を対象に毎月、虫歯予
防教室が開かれています。同教室
では歯科医師による検診や、スラ

ふるさとを撮る

入選

エビガニつり(手賀沼)
後藤修宏さん(旭町一丁目)



《第3回ふるさと柏写真展から》(作品はカラー)

もし急病になったら

日曜日・祝日の昼間だったら…

在宅当番医電話案内で

☎63-0119 柏市医療センター

☎33-0119 柏市消防本部

※診療する病医院を上記電話でご案内いたします。
※案内時間は午前9時から午後5時まで。

土曜日・日曜日・祝日の夜間だったら…

柏市医療センターへ

※診療科目は内科・小児科だけです。
※診療受付時間は午後7時から同10時まで。
※場所は柏市保健センター内(下図)。

日曜日・祝日に急に歯が痛くなったら…

柏市休日急患歯科診療所へ

※診療科目は歯科の急患だけです。
※診療受付時間は午前10時から午後3時半まで。
※場所は柏市保健センター内(下図)。



いずれの場合も保険証と診療代金を忘れずにお持ちください。

イド映写が行われます。

受講を希望する方は、はがき
に①幼児の氏名、生年月日②保護
者名③住所④電話番号を明記し、
〒277 柏市柏下七三 柏市保健
センター内健康管理課へお送りく
ださい。電話での申し込みは受付
けません。なお、申し込みの受
付は先着順で行い、定員を越えた
場合は翌月に繰り越しします。

〇問い合わせ 健康管理課64
1133へ。

育児の悩みに答えます
保健婦などの専門家が

十八カ月までの乳幼児と保護者
を対象に、育児相談が開かれま
す。保健婦、栄養士、歯科衛生士
が相談に応じます。

〇とき・ところ 4月19日(火)
永楽台近隣センター 4月20日
(水) 豊四季台近隣センター
4月26日(火) 西原近隣センタ
ー 4月27日(水) 増尾近隣セン
ター 時間はいずれも午後1時
半~同3時 ○用意するもの パ
スタール、母子健康手帳

〇問い合わせ 健康管理課64
1133へ。

案内相談

児童手当がもらえます
申請手続きは厚生課へ

義務教育終了前の児童を含む、
十八歳未満の児童を三人以上養育
し、児童手当や同手当特別給付の
申請をしていないかたは、手続き
をしてください。(ただし所得によ
り受けられないことがあります。
また、他の市町村で児童手当を受
けていて市内に転入したかたや、
お子さんが生まれて児童手当(特
例給付)の対象となったかたも手
続きが必要となります。

手当額は、第三子以降の児童一
人につき月額五千円です。ただ
し、市民税所得割額のないかた

は、月額七千円です。
手続きは印鑑、普通預金通帳、
年金手帳(特別給付のかたは年金
加入証明)を持って厚生課へ。た
だし、公務員のかたは各職場で申
請してください。

〇問い合わせ 市役所67-1
111 厚生課へ。

催し

家族全員で体力作りを
17日にジョギング開く

だれでも参加できる「ふるさと
ジョギング」が開かれます。

〇とき 4月17日(日) 午前9
時から同日時半まで ○参加費
百円(保険料) ○用意するもの
ジョギングのできる服装、タイ



〇包丁研ぎ 県建築組合連合会
柏支部柏工会の主催。4月17日
(日) 午前9時から午後3時ま
で、十余二の湯沢建設前で行われ
ます。なお持ち上げ金は社会福祉
事業へ寄付されます。

〇春の全国統一献血キャンペーン
交通遺児育英会の主催。4月
17日(日) 午前10時から午後4時
まで、柏駅東口スカイプラザ柏前
で行われます。ご協力ください。

問い合わせは千葉県赤十字血液セ
ンター ☎0477-2141-8311

自販機の訪問販売 契約は慎重に

「お宅は道路に面している
からもうかりますよ」「四万
八千円だけであとは 銭もか
かりませんよ」など甘い言
葉を誘って、百万円もする自
動販売機を売りつける悪質な
訪問販売が横行しています。
被害にあつたのは、病人の
家庭やお年寄りに多く、菓
代ぐらゐは居ながらにしても
うかるとか、小遣い銭にはこ
とかないなどと言って、夜
遅くまで契約を勧めたため、
とらへる根拠がないうつです。
しかも場合が多いようです。
あとで契約書を見ると四万八
千円は頭金の額で毎月三万円
のローン支払いになっていた
り、自動販売機を設置したも
の品物が全く売れないで電
気代ばかりかかってしまつ、
解約を申し出ても受け入れら
れないなどという相談が消費
生活センター ☎63-15853
に寄せられています。

このような訪問販売の場
合、契約書をもつた日を含
めて四日以内ならば、無条件
で解約できます(クーリン
グ・オフ制度)が、契約書に
サインする前に、もう一度考
えてみる事が大切です。

納税通知書を変更

昭和58年度から税金の収納事務
が一部機械化され、納税通知書の
様式が変わりました。
この納税通知書は直接機械で処
理されますから、折り曲げたり、汚
したりしないようご注意ください。
〇問い合わせ
市役所 ☎67-1111 収納課へ

毎月20日 魚・肉・野菜のサービスデー



オレンジ色のノボリ旗のあるお店でお買い物を!

ふるさと再発見



発売している所

市役所市史編さん室(広報課、各近隣センター、
各出張所は柏のむかしと柏市史年表だけ)

〇問い合わせ 市役所 ☎67-1111
市史編さん係へ

※なお、柏のむかしを正編・続編まとめてお求
めのかたに、セットケースを差し上げます。

- 郷土史の入門書として 柏のむかし 500円
- 続・柏のむかし 500円
- 柏の出来事を知るには 柏市史年表 3,000円
- 市内に残る古文書は 柏市近世古文書
目録(上・下) 800円
- 柏の歴史を専門的に研究するなら
- 資料編 1 「富勢村誌」 品切れ
- 2 「土・千代田村誌」 品切れ
- 3 「大室村関係文書」 1,900円
- 4 「布施村関係文書・上」 2,600円
- 5 「布施村関係文書・中」 2,600円
- 6 「布施村関係文書・下」 2,600円
- 7 「諸家文書・下」 2,500円
- 8 「諸家文書・下」 4,500円
- 9 「御廻状集成」 2,700円
- 10 「小金佐倉牧開墾・上」 4,800円
- 11 「小金佐倉牧開墾・下」 5,300円

Smokin Clean

ちよとした心づかいも味のち



守ってますか喫煙マナー 日本専売公社