

わたくしたちは、豊かな緑と水を守り、潤いのある住みよい柏をつくるために、この憲章を定めます。

1. たがいに話し合って、心のかような明るい柏をつくりましょう。
1. 老人を敬い子どもを愛する、あたたかい柏をつくりましょう。
1. 環境をととのえ、安全できれいなまち・柏をつくりましょう。
1. 教育を重んじ、健康で、文化の薫り高い柏をつくりましょう。
1. 国際理解を深め、平和な柏をつくりましょう。

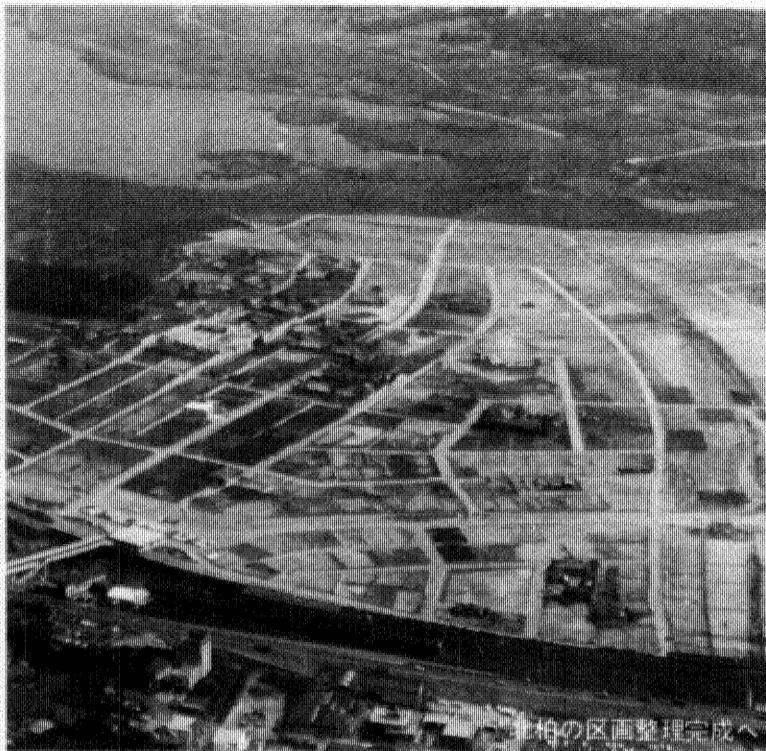
人のうごき 212,162人(前月より+491人) 60,550戸(前月より+109戸) (51.10.31現在) 発行/柏市役所 柏市柏5丁目10番1号 編集/市長公室広報広聴課 毎月1日15日発行 TEL 67-1111内線223



豊四季台団地に隣接した、かやの町に、柏で初めての乳児保育園「豊四季乳児保育園」が完成。現在、ゼロ歳児から2歳児までの園児94人が通園しています。市内の保育園は、これで10になり、来春さらに西原保育園(仮称)が開園する予定です。

# “手賀沼浄化”に燭光

乳児保育園 灰処理施設 など地道な施策に実り



4年余の歳月と32億円の費用をかけた「北柏駅南口土地区画整理事業」も、もうすぐ完成。面積は、日比谷公園のほぼ2倍の41.1ha。北側は北柏駅に接し交通の便が良く、将来は北部発展の中心になるものと予想されます。

ふりがえる76年

早いもので、今年も残すところわずか一カ月。柏市にとってはきびしい財政下のもとで、「市民福祉追求」の多難の年でありました。しかし、こうした中で豊四季台団地に隣接したかやの町に、市内で初めての「豊四季乳児保育園」の完成や人口増加が続く西原地区に、柏で七番目の出張所「西原出張所」が開設。船戸の清掃工場内に全国に先がけて灰処理施設を完成させるなど、はでさばなくとも、きめ細かな施策が地道に進められた年でもありました。また、長年の大きな懸案であった「手賀沼浄化」に市の積極的な陳情、請願が実って調査費二百三十万円が県費に計上されクリーン手賀沼への第一歩が刻まれるとともに、これに呼応するように市民参加の大堀川クリーン作戦が展開されるなど、「物から心」への転換が叫ばれる時代にふさわしい市政の進展がみられた、意義深い一九七六年だったと思われれます。今号では、こうした柏市の足跡を写真でふりかえってみることにしました。



発展の著しい西原地区に、市内で7番目の出張所「西原出張所」が10月にオープン。十余二や大青田地区の約1万1千人を対象に、住民登録、印鑑登録、母子手帳の交付など市民に身近な事務を取り扱っています。

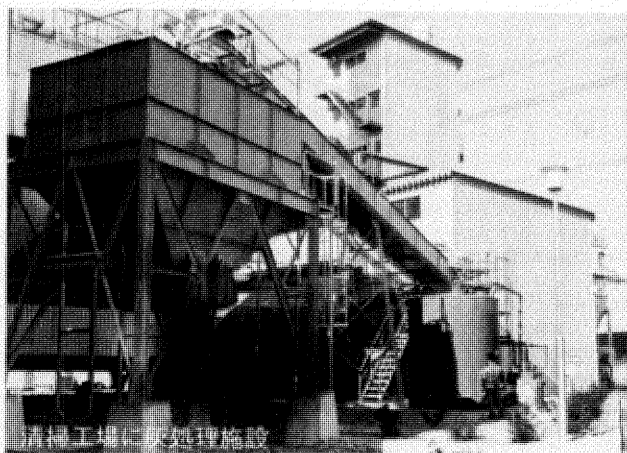


7月、老人や身障者向けの福祉バスおおぞら号(定員54人)がスタート。お年寄りのレクリエーションなどに、毎日のように利用されています。また、おおぞら号の購入に伴ない柏寿荘へ毎週定期バスが運行され、老人の送迎に当たっています。

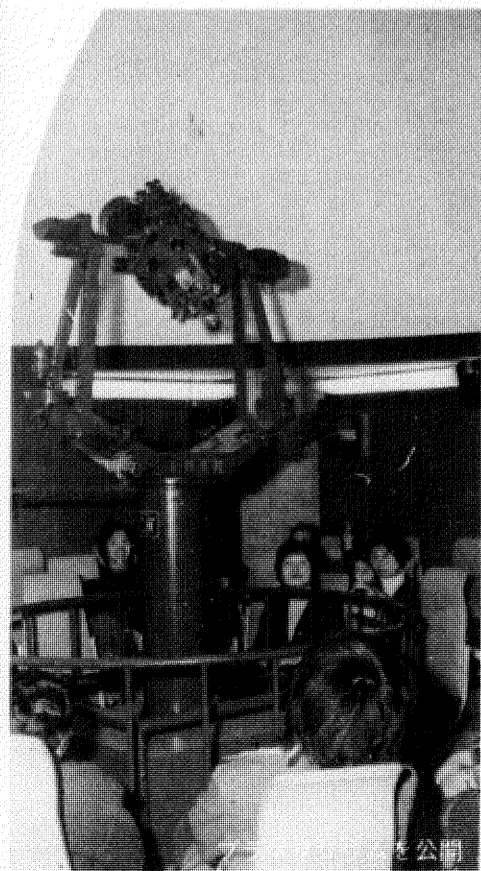
六月、手賀沼汚染の元凶ともいわれる、大堀川のクリーン作戦に六百人の市民が参加。流山の駒木橋から手賀沼までの五・三キロを一日かけて、ゴミ拾いや草刈りなどに汗を流しました。同じ目的の作業に、このように多数の市民が参加したのは、柏市はじめての出来事。



大堀川クリーン作戦展開



船戸の清掃工場に、全国でも初めてという、「灰処理施設」が2月に完成。同工場で焼却する際に生ずる「灰」をアスファルトで固め、重金属汚染を防ごうとするもの。1日最大28トンもの灰を処理できます。



市立図書館の中の「プラネタリウム」が5月にオープン。夜空をいろどるさまざまな星のほか、日食、月食、太陽をとりまく惑星の動きなどが映し出され、夜空の魅力が大いに楽しんでいただけます。現在、図書館では、毎月テーマを決めて上映し、市民に無料で公開中です。

# 一票の自覚に実るよい政治

## 12月5日は忘れずに投票を

◆投票時間 午前7時から午後6時まで

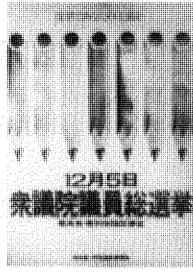
◆不在者投票のできる期間

投票日に仕事や旅行でどうしても投票所に行けない人は、不在者投票をご利用下さい。

○とき 12月4日までの午前8時半から午後5時まで

○ところ 市役所内選挙管理委員会事務局 (内線335.327 直通67-2239)

○持参するもの 印鑑 入場券



### 青少年の非行

# 目立つ万引の増加

## 家庭の愛情が大切

松戸市の中学校生徒の暴行事件、市内における万引行為の多発など、青少年の非行は憂慮すべき事態となつてい

柏市内では、今年の四月から十月までの七カ月間に三百八十二人の少年が、何らかの非行で補導されてい

### どの子にも非行の可能性が

こうした状況は、補導総数からみる限り昨年と同様ですが、行為内容的には、驚くべきものがあり

その一つは、万引行為が圧倒的に増えていること。昨年は二日に一人の割合で補導されている状態

二つ目は、市内の者よりも、市外から来る者がここ近年増加していること。昨年は六十六%、今年

三つ目は、非行少年の年齢がしだいに低くなつてきていること。小学一年生が万引で補導されることな

### 多い放任教育

こうしてみると非行の原因には①しつけが十分でなく、放任されて養育されてきた ②両親との

### 真の理解を

そこで、親として、子どもの状態をどうとらえ、理解し、どう接していったらよいか真剣に考えて

### 子どもの持ち物 行動に注意して

ここで数多くの非行の中で、とくに増えている万引行為の実態をいくつかの事例でみてみると



ゲームも結構、でもカバン、や勉強がおろそかになっては

# 秘書メモから

十一月十日 柏市防災会議を召集。急激な都市化に伴い人家の密集、危険物の集積が進み、市独自の防災対策だけでは対処しきれないため、関係機関の長の方々に協力を



お願いした。

十一月十一日 日本道路公団柏工事事務所長等が来庁。環境保全に配慮したとする半

十一月十六日 東京電力柏営業所から防犯灯が寄贈された。防犯上、危険な場所や通

十一月十二日 悲しい知らせ。お願ひした。

## 市民相談

法律相談	6日 13日 27日	10時～4時	(受付時間)	市民相談室	(市顧問弁護士)
人権相談	15日	10時～3時		市民相談室	(人権擁護委員)
行政相談	27日	10時～3時		市民相談室	(行政相談委員)
交通相談	9日 22日	10時～3時		市役所地下和室	(県交通相談員)
移動少年相談	11日	1時～5時		田中中学校	(児童相談所係員・市役所職員)
結婚相談	毎週日・水曜日	1時～3時		中央公民館	
心配ごと相談	毎週水曜日	10時～3時		中央公民館	
消費生活苦情相談	毎週月・木曜日	消費生活センター	10時～4時		(県消費生活苦情相談員)
家庭児童相談	毎週月曜～金曜日	9時～4時	土曜日 9時～12時	福祉事務所	(家庭児童相談員)

# 白銀の菅平で滑ろう

## 市民スキー教室開催



スキーの指導は上級者から初級者の各クラスに分けられ、きめ細か(今年2月のスキー教室)

いよいよスキーシーズン。今年度も柏市の保養所がある信州菅平高原で、「市民スキー教室」が開かれます。

菅平は、十二月中旬からスキーが可能で、「パウダースノー」と呼ばれる乾いた粉雪は、スキーにうってつけ。広大なゲレンデは、「日本ダボス」の愛称で多くのスキーヤーに親しまれています。

費用は、かしわ荘(一泊二食付千八百円)を利用するため、たいへん割り安で、大人一万二千五百円、子ども一万五百円。初心者にも気軽に参加できる内容で、貸しスキー(一日六百円)も用意されています。

○とき ▽第一次(昭和五十二年一月二十二日(土)～二十五日(火)) ▽第二次(五十二年二月五日(土)～八日(火)) 出発は一次・二次とも市役所前午前九時

○ところ 長野県菅平スキー場

○対象 市内に在住または在勤の者(但し、幼児は除きます)

○定員 一次・二次とも各八十人

○交通 往復貸切バス

○申し込み 十二月三日から、申し込み金五千五百円を添えて、教育委員会保健体育課(内線二七二)、ヤサフスポーツ店(柏一丁目)、カンスポーツ店(ファミリーかしわ三階)のいずれかへ、本人が直接申し込みを。

### 魚とおでんダネを三割安

#### 八日から鮮魚組合店で

柏鮮魚組合(会長 志賀明氏 加盟店百十店)では、十二月八日九日、十日の三日間、おでんの材料と鮮魚を市価の三割安で「売出し」を行うことになりました。

これは、同組合が、市内の消費者に対し日頃のご愛顧と感謝の意を含めて安売りをすると共に、鮮魚小売店の「味」を改めて知ってもらおうと企画したものです。

今回の安売りの目玉は、組合が一括で一流メーカーから仕入れるおでんダネ。大量仕入のため価格一五六五(宅)へ。

品質とも大いにサレシスできると組合では太鼓判を押しています。また鮮魚についても同じく三割安ですが、各店の特徴を出そうとそれぞれ安売りの品目は、店によって異なること。店頭には、その日の安売りの品目をわかりやすく表示するようにしています。

なお、組合加盟の店頭には、安売りの旗やポスターを掲げることになっています。○問い合わせ先 柏鮮魚組合副会長 楠 万吾(67)

## あわただしい年末年始

### あき果ひったくりにご用心

あわただしい年末年始。お金を持つ機会も多くなり、きせわしさも加わるこの時期でもあり、柏警察署の調査によります。

間でのこの種の犯罪は一年間の二割を占める四百四十四件が発生。同時にこれは、一昨年を百四十四件も上回っています。

このため、こうした被害を少しでも少なくしようと、柏市防犯交通安全組合では、防犯指導員や柏警察署と協力して、今日から来

には：○留守と見やぶられないように工夫する ○戸締りをしっかり主錠の他に補助錠もつけています。

○お出かけの際は隣りにひと声を ○夜間は門柱灯などを点灯し、外を明るくする。

○民間アパートでのあき果被害は、一般住宅の約三倍。アパートにお住まいの方は、管理人を中心に防犯の話し合いを。そして、今一度、防犯施設である防犯ベルや施錠などを点検、強化しましょう。

◇ひったくりを防ぐには

○ハンドバッグ、手提カバンなどは車の通る反対側の手に

○夜間、女性の一人歩きはさげ

○あき果・忍び込みを防ぐ

十二月の十一月、

昨年の十一月、

年一月七日まで夜警や防犯広報の発行など、積極的な年末年始の防犯運動を繰り広げます。

市民の皆さんも、次の点に十分注意し、楽しいお正月をお迎え下さい。

一月二十二日(土)～二十五日(火) ▽第二次(五十二年二月五日(土)～八日(火)) 出発は一次・二次とも市役所前午前九時

○ところ 長野県菅平スキー場

○対象 市内に在住または在勤の者(但し、幼児は除きます)

○定員 一次・二次とも各八十人

○交通 往復貸切バス

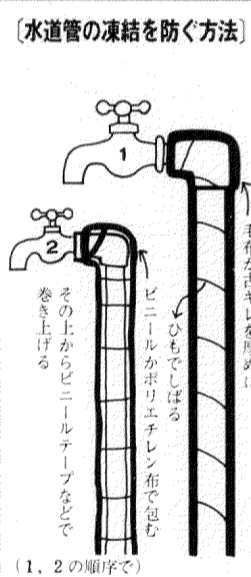
○申し込み 十二月三日から、申し込み金五千五百円を添えて、教育委員会保健体育課(内線二七二)、ヤサフスポーツ店(柏一丁目)、カンスポーツ店(ファミリーかしわ三階)のいずれかへ、本人が直接申し込みを。

### 去年は二千件もの破裂事故

#### 水道管早めに冬支度を

二千三百三十六件。これは、昨市内で起きた水道管凍結による破裂の事故件数です。毎年、厳しい寒さを迎える今月あたりから、水道管のパンク事故が発生し始めます。事故を未然にいとめるには水道管に寒さの身支度が必要で、特に、屋外のむき出しになって

いる水道管には、凍結を防止する工夫が大事。それには、古くから



## 残部まだあります 郷土史への入門書 「柏のむかし」500円で発売中

「広報かしわ」に毎号掲載されている『柏のむかし』が、単行本にまとめられ、市役所三階市史編さん室で売出されています。

これは、昭和四十六年から続いているシリーズで、おおよそ百回にわたって、郷土の歴史やできごとなどを、市民にわかりやすく紹介してきたもの。

文庫は、小学校高学年にも理解できるように書かれており、

「広報かしわ」に毎号掲載されている『柏のむかし』が、単行本にまとめられ、市役所三階市史編さん室で売出されています。

これは、昭和四十六年から続いているシリーズで、おおよそ百回にわたって、郷土の歴史やできごとなどを、市民にわかりやすく紹介してきたもの。

文庫は、小学校高学年にも理解できるように書かれており、

### 図書費にと百万円

#### 柏二丁目の勝田さん寄付

柏二丁目で会計事務所を営んでいる勝田一男さん(四十八歳)から、十一月二十二日図書購入費にと市に百万円の寄付がありました。

これは、勝田さんが、柏市で会計事務所を開いてから二十周年をむかえ、さらに長年の納税貯蓄組合普及育成の功勞により、東京国



市長と歓談する勝田さん

旬間交通事故			
51年11月1日～11月15日			
市	内	死者	0
19件	死者	25	
	死者	17	
	死者	736	
累計			
567件			

カッとする心の動きが事故のもと

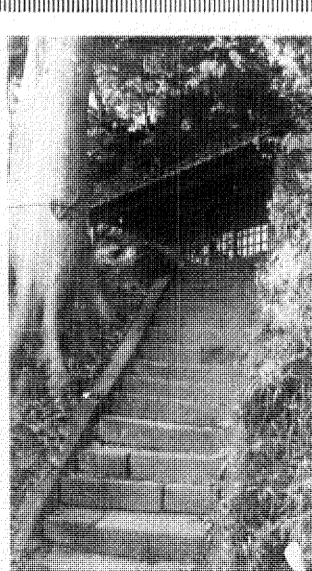
「おこわり」今号は都合により「お隣りさん」は休ませていただきます。

この三つの「郡」の接点にある不動塚というところから名付けられたものなのです。

今ではここから手賀沼まで遠くなりましたが、昔は不動塚の直下まで、沼が広がっていました。このころの手賀沼は、今では考えられないほど大きな湖でした。明治十三年の参謀本部の地図を見ますと、水戸街道のすぐ近くまで湖水がせまっていたことがわかります。

大昔、ここに「城」があったのも、不動塚ができたのも、このような地理的条件と無関係ではなかったと思われま。

不動とは不動明王の略で、悪



今では参詣人も少なく、ひっそりとたたずむ不動塚

根戸工業団地裏手の高台に山林が見えます。ここは通称「城山」と呼ばれています。いつごろのものか明らかではありませんが、ここに城があったとされ、今でもそれらしい遺構を見ることが出来ます。その南面に不動堂がありますが、これが三郡境の不動塚です。

その名の起りは、昔この地方は下総国(しもふさのくに)と呼ばれており、不動塚のある松ヶ崎は、下総国葛飾郡(かつしかごおり)に、北側の根戸は相馬郡に属していました。また手賀沼は印旛郡であったので、

堂の内外には遠近の信者から献納された多数の絵馬がかかっており、昔の繁栄ぶりがうかがえます。このようなところに遠方の人たちが献納したものがあることが不思議でもありますが昔は神社仏閣への参詣が盛んで江戸人やこの地方の人たちも競って香取、鹿島や成田山へ参詣

魔や強者を降伏させる明王のことうす。農民は疫病や水難火災地震などのいろいろな悪魔の影におびえて暮らしていたもので、これらに抗すべくもない悪魔から身を守るために不動塚をまつたのでしよう。

三郡境の不動塚



110

# 家庭だより(お)の

### 保健婦による育児相談

6日から市内5か所で

○とき・ところ 十二月六日 十時～第二町会会館 〇七日 新 青田青年館 〇八日 千代田近隣 センター 〇九日 市民サロ ン(ファミリーかしわ三階) 〇十日 豊四季台団地集会所 〇受け

付け時間は午後一時半～三時 〇持参するもの 母子健康手帳・バスタオル 費用は無料

7か所に児童相談所開く 子どもの悩みはどうぞ

月に平均して十五～二十件はあるといふ家庭児童相談。子どもをそだてていく上で「しつけ」や

## 市民の声

### 通学路を 舗装して



岡 俸代 (主婦) ひばりが丘 十六一六

四中と八小の間(名戸ヶ谷二丁目)から水菜台二丁目へ通じる道はデコボコで、風のある日はほこりがひどく、雨が降るとドロドロになり、歩くのも大変な状態になります。ぜひ舗装して下さい。

「お答え」 ご要望のあった通学路は来年三月までに舗装をする予定で内部準備を進めています。

道路舗装にはそれぞれ具体的な計画を立てて、通勤、通学、買い物など市民の皆さんが多く利用する道から優先し実施しております。

今年度の道路関係予算は約五億六千二百万円で、現在の市内道路舗装率は約六十三％となっております。

今後とも百％舗装を目指して未舗装道路の解消に努力してまいります。

なお道路の破損などお気づきの点は補修事務所(三二一六四三六)へご連絡をお願いします。また私道についても、地主の承諾が

ら別表のとおり市内七か所に定期的に開設することになりました。この相談では、専門の係官が、主として情緒障害児や長欠・登校拒否児童などや、家庭内のいざこざに手をやいている方の悩みなどの解決の糸口をともにさぐりあります。問題の早期発見と家庭のあたたかい協力が最も早い解決法ですので、こんなことなどと思わずにどんなことでも相談においで下さい。

### 移動相談日の日程

と き	と ころ	相談時間
毎月 第一火曜日	勤労青少年ホーム	午前10時から 午後3時まで
〃 第二火曜日	旭町近隣センター	
〃 第三火曜日	土 出 張 所	
〃 第一木曜日	大室 青年 館	
〃 第二木曜日	光ヶ丘婦人児童センター	
〃 第三木曜日	南 部 出 張 所	
〃 第四木曜日	西 原 出 張 所	

※相談日当日が祭日の場合には翌日になります

### 皮のよさをとる方法

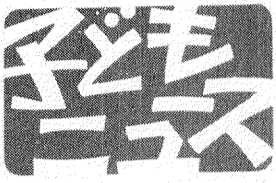
生活講座を9日に実施

皮製品は利用度等をしんしゃく得られれば利用度等をしんしゃくし、舗装を実施しますので土木課へご相談下さい。

### 天狗や山ぶしなどが登場

#### 柏八小で「演劇観賞会」

十一月十九日、柏第八小学校の例の「演劇観賞会」が、児童劇団「野ばら」を招いて同校の体育館で開かれました。



「みなさん、大きな声で歌って下さいよ」。テーマ曲の練習がおわると、いよいよ「わんわん」天狗はどこにいる「がははははは」顔が会場にあふれていました。

### 北柏駅南口の保留地を分譲

25区画を20日まで募集

市では、上水道・都市ガス完備の北柏駅南口土地区画整理事業地区内の保留地二十五区画を広く一般を対象に次のとおり処分します。第一回目の分譲では、百二十名の応募があり五十一区画のうち二十六区画が競争入札により売却されました。ちなみに、この時の最高競争率は十二倍。平均四・八倍でした。

### 寄附金募集

十一月一日から 十五日まで

タリ講座室(ファミリーかしわ三階) 〇定員 先着三十人 〇費用 無料 〇申し込み 十二月二日午前十時から消費生活センター(63-15853)へ電話が直接おいでを。

## 私学の校

〔酒井根西小〕

### 先輩に追いつけ追いこせ

わたしたちの学校は本年四月急速な児童増による過大化抑止のために、酒井根小から六〇六名、十六学級で分離独立した。北小金駅下車バスで小金原団地一酒井根西小学校という足踏の便が示すように松戸市に隣接した市内最南西地にあり、生活圏はむしろ松戸といつてよい。

本校は市内で最も新しい学校であるが、「先輩に追いつけ、

## おしらせ

### Xマスパーティー開催

会場は青少年ホーム

柏市勤労青少年ホーム育成会では、市内の青少年の友情の輪を広げるため次のとおり「クリスマスパーティー」を開きます

〇とき 十二月十一日午後六時～九時 〇ところ 柏市勤労青少年ホーム(根戸) 〇定員 先着百二十人 〇参加費 一人五百円(当日は飲物および軽食を用意します) 〇当日の持参品 交換用プレゼント一人一個(二百円程度のもの) 〇受け付け日時 十二月一日・三日・四日午後二時から九時まで 〇受け付け場所 柏市根戸高野台四六七の勤労青少年ホーム(31-16098)へ

### 民話がテーマの講演会

8日に市立図書館で

図書館では、「ふるさとのむかしばなし」をテーマに次のとおり講演会を行います。この講演では、千葉県に伝わるむかしばなしの紹介と、その魅力と生いたちを話してもらいます。

〇とき 十二月八日(水)午前十時～正午 〇ところ 柏市立図書館 〇講師 千葉市立千草台中学校教諭安藤操氏 〇申し込み 当日会場にて先着八十人まで 〇問い合わせ 柏市立図書館(64-15344)へ。

### 危険物取扱者試験

申し込みは消防本部へ

今年度最後の危険物取扱者試験が次のとおり行われます。

〇とき 来年二月六日午前十時から 〇ところ 松戸市(詳しくは受験票に指示) 〇試験の種類 甲種・乙種第四類・丙種 〇申し込みと問い合わせ 十二月六日～十日の午前九時から午後四時まで柏市消防本部 〇申し込み(郵送は不可) おいで下さい(郵送は不可)。

### 市民合唱団の定期演奏

練習の成果を発表

歌うことの好きな市民の集まりである市民合唱団では、日々の練習の成果を市民の皆さんに聴いてもらおうと、次のとおり「定期演奏会」を開きます

〇とき 十二月四日午後二時半から 〇ところ 柏市民文化会館大ホール 〇内容 海の若者・別れの唄・汽車ポッポ・村のかじや・混声合唱のためのカンタータ「土の歌」他多数。

〇申し込み 希望者は直接会場へ 〇入場料 三百円 〇主催 柏市民合唱団 〇後援 柏市教育委員会・柏市文化連盟

### 民話

民話がテーマの講演会

柏郵便局では、お歳暮や年賀状などによる郵便業務の繁忙期を迎え、迅速・正確な配達が出るよう、迅速・正確な配達が出るよう、市民の皆さんに協力をお願いいたします。

### 小包郵便物は15日まで

20日までには年賀状を

布地にあるサイクリングコースの自転車の貸出しは、路面凍結などによる利用者の事故防止と車体整備のため、十二月十三日から来年三月三十一日まで一時休みますので注意下さい。

### サイクリング車貸出し

3月末まで休みます

柏ロータリーと柏西ロータリークラブでは、外国で専門分野の勉強をしようとする国際ロータリー財団奨学生を募集しています。〇対象 健康な体と親善使節にふさわしい人格の持ち主で柏市に本籍地がある十八歳から五十歳までの次の条件に合う方。〇条件 〇二十八歳までの大学院の学士(既婚者も可) 〇二十四歳までの大学二年修了の大学生 〇三十五歳までの専門的訓練に二年以上従事した方(既婚者も可) 〇五十歳までの二年以上の経験をもつ心身障害者教師(既婚者も可) 〇二十八歳までの二年以上の経験をもちジャーナリスト(既婚者も可) 〇詳しくお知りになりたい方は、ハガキにて十二月二十日までに柏二一十九伊藤商事内柏・柏西ロータリークラブ事務局(63-15101)宛に。

### 海外で専門の勉強を

奨学生募集

柏市勤労青少年ホーム育成会では、市内の青少年の友情の輪を広げるため次のとおり「クリスマスパーティー」を開きます