

わたしたちは、豊かな緑と水を守り、潤いのある住みよい柏をつくるために、この憲章を定めます。

1. たがいに話し合っ、心のかよひ明るい柏をつくりましょう。
1. 老人を敬い子どもを愛する、あたたかい柏をつくりましょう。
1. 環境をととのえ、安全できれいなまち・柏をつくりましょう。
1. 教育を重んじ、健康で、文化の薫り高い柏をつくりましょう。
1. 国際理解を深め、平和な柏をつくりましょう。

人のうごき 205,545人 (前月より+580) 58,241戸(前月より+166) (51.1.31現在)

発行/柏市役所 柏市柏5丁目10番1号 編集/市長公室広報広聴課 毎月1日15日発行 TEL 67-1111内線223

米軍柏基地

地元利用に懸命の努力

跡地は公園・学校などに

近隣市町とともに返還要望

豊四季台団地の六倍近い百八十三万の面積をもつ、米軍柏通信所(通称トムリンソン基地)は、戦後米空軍の通信施設として使われてきたが、昨年九月一日、千葉県に日本人従業員二十八人の解雇を通告してきました。これは、同基地の閉鎖を意図しているものと思われ、日本への早期返還の可能性が増大してきました。こうした変化は、地元柏にとっても都市計画や土地政策など、総合的な街造りの観点からみても市政の最重要課題となってきました。そこで今号では、「トムリンソン基地」の沿革や現状と、柏市が考えている基地の跡地利用計画のあらましをご紹介することにしました。



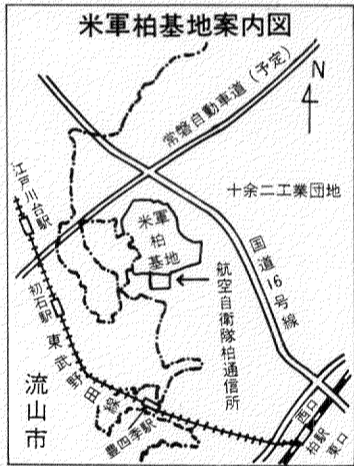
米軍柏基地

航空自衛隊

高度約1,200mから撮影

基地の概要

位置 市の中心部より西北部に位置。常磐線柏駅から約4km。東武野田線豊四季駅から約2.5km。
面積 総面積183.37ha (千葉防衛施設事務所調べ)うち民有地11.85ha。
自然条件 地形は平坦
基地周辺の状況 市で開発した十余の工業団地に隣接している。常磐線、東武野田線、国道16号、市道が通る。近隣の住宅地も増加している。



空からみた米軍柏基地(点線内)写真右上部は柏ゴルフ場のコースにあたる(昭和50年1月撮影)

米軍基地は、市の西北部、流山市駒木台に接しています。ここは江戸時代には、原野でしたが、明治以降は、開拓者が入植。その後、昭和十五年に陸軍飛行場が建設され、終戦まで首都防衛の基地として使用されてきました。戦後、米軍が同飛行場を接收しましたが、当時は食糧難であったため、引き揚げ者を中心に、再度

基地利用案を作成

県も積極的な取り組み

このような、柏基地の状態に対し、市では、昭和六十年を目ざす「総合基本計画」の見直しをする際、この基地の返還利用が不可欠との判断を立ち、休閑地の利用について、近隣市町と一体となって防衛施設庁や県などと陳情を続けてきました。こうした矢先の昭和五十九年九月一日付で、突然米軍からの解

東地域での重要な施設の一つとなっていたため、広大な敷地内にはアンテナや地下ケーブル類が張りめぐらされ、主に台湾やフィリピン、米本国などへの送信基地となっていたと見られます。しかし、米軍は昭和四十八年、関東計画(米軍横田基地集約統合計画)を発表。同年から三カ年で関東周辺に散在する空軍施設を整理・統合する意向を表明。柏通信所は、この計画からは除外されたが、この動きに合わせるように、アンテナ類などは、中心部に集約され、基地の規模も縮小。現在は、米軍の正式発表はありませんが、基地の機能は停止していると考えられています。

松戸・野田・流山・我孫子・鎌ヶ谷・沼南・関宿)と共同で、県議会に対し、地元への全面返還と地域住民の期待にこたえ得るような「跡地利用」を請願しました。その結果、九月県議会で請願が採択され、県も大蔵省や防衛施設庁に意見書を提出。跡地利用計画策定に積極的に取り組むことを明らかにしました。

市の文教など四地域に分割

住民の利便を最優先

また、市が県に要望した跡地利用計画の基本方針は次のとおりです。①原則として、一般住居は建設しない。②東葛地域住民ならびに周辺住民の利便に供される施設を設置しようとするものです。この基本方針に基づき、同基地を次のような四つの地域に分割してそれぞれ公園や学校、工業団地、福祉施設などの配置を考えています。

I 産業ゾーン

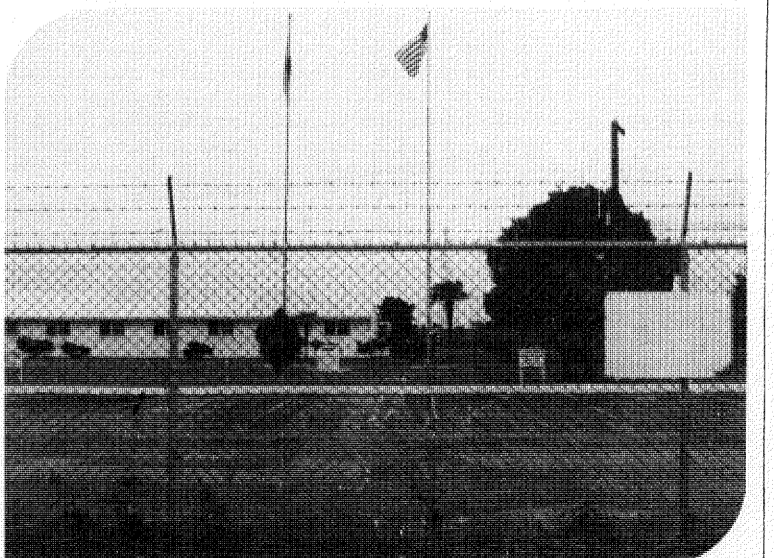
首都近郊に位置し、常磐自動車道の開通などにより、茨城・東北地方との交通がますます盛んになることが予想されます。そこで、

II 文教ゾーン

本市を含む東葛地域は、人口増が著しいため、高校への進学者も急増しています。これに対処するため、県立高校を設置。さらに、小中学校や養護学校を配置。

III 福祉ゾーン

重症の心身障害児施設や精神者



人影もなく、終日ひっそりとした米軍基地。周囲は金網で囲まれ、立ち入り禁止

IV レクリエーションゾーン

東葛地域には、住民が憩える公園施設が不足しています。そこでここに、レジャーランド、総合運動施設、動植物園などを含んだ、「県立広域公園」を誘致して「市民の憩いの場所」を提供しようとするものです。

無償譲渡を陳情へ

ねばり強く国に働きかけ これらの跡地利用計画を実現するには、数百億円という多額の財源が必要となることから、柏市単独では実現できない点もあり、今後は、国や県に対しねばり強い働きかけをしていくとともに、県、近隣市町と共同で、跡地利用の促進を図ることにしています。

そのため、このほど米空軍柏通信所跡地利用促進協議会(東葛地区六市二町と千葉県が加盟)を設立し、基地の早期返還と跡地利用計画の策定、跡地の無償譲渡または、無償貸し付けなどを積極的に推進させることにしています。

ボクたちの学校できたぞ!



市内二十番目の小学校として松戸市の小金原団地に接する酒井根六六一一に建てられていた、酒井根西小が四月一日の開校を目指して、今急ピッチで仕上げ工事が行われています。

この学校は、四十六年四月に開校した光小の分離校「酒井根小」が、付近の相次ぐ住宅開発によって手狭になったため造られたもので、用地取得費が四億二千三百万円(一万六千三百七十七平方メートル)、造成費千四百七十七万、校舎建設費三億二千五百万円、しめて七億六千二百萬円で

市内20番目の小学校 酒井根西小 開校準備進む

このうち国庫補助は二億五千二百萬円で、建物、普通教室十六、理科音楽などの特別教室が五つ、職員室などの管理関係室七つ、給食室一の規模。山を背にした南向きの明るい校舎です。初年度のことしは六年十六級、五百七十人の児童が見込まれています。

市教育委員会では「五十一年度予算で屋体、プールを造り、既設校に負けない施設造りをして行きたい」と話しています。

全国初の「灰」処理施設

船戸清掃工場にできる

重金属の汚染を防ぐ

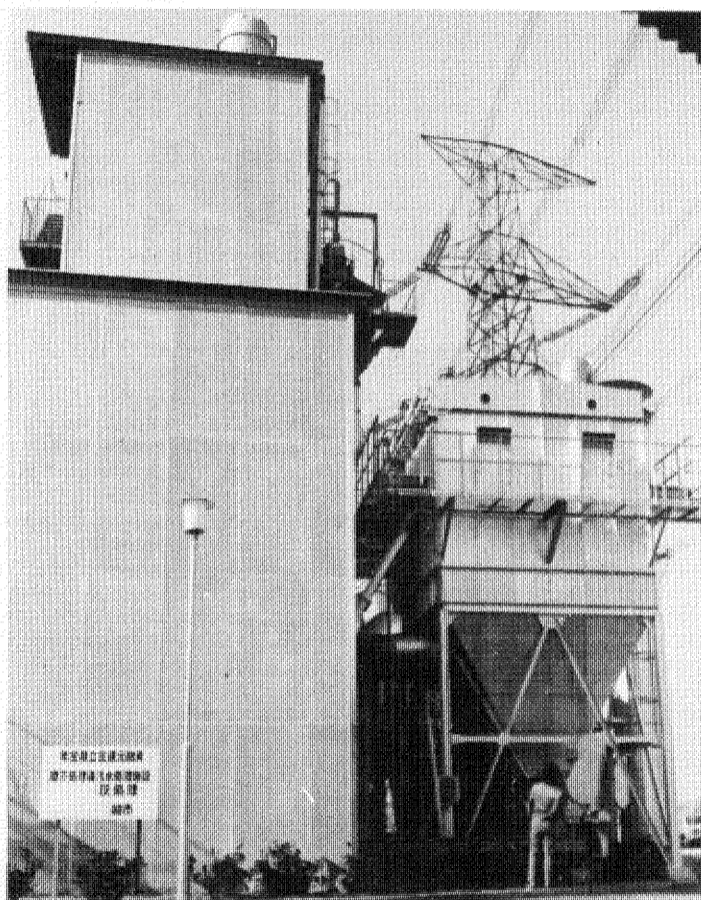
清掃工場でゴミを焼却する際に生ずる「灰」にはナマリ、カドミウム、シアン、水銀といった有害な物質が多く含まれています。このためこの処理いかんによっては第二次公害の発生源となる恐れがあり、全国の自治体にとって、その処理は悩みの種となっていました。が、その「灰」をアスファルトで固め、公害を出さないよう加工する灰処理施設が、船戸の清掃工場に併設してでき上がり、二月二十四日から試運転を始めました。

この施設は、柏市が二億三千六百五十万円の巨費を投じて、昨年四月に着工していたもので、灰を水に浸し搬出するという従来の方式の発想を変えて、灰をそのまま取り出して固型化するという画期的な処理方式で、全国初の試み。研究開発と施工は川崎重工が担当。二年間に及ぶ官民一体の研究が見事に結んだ結果で、二次公害防止に先鞭を打ったものとして関係方面から高い評価を受けています。

ごみ汚水がきつかけ

一日最大三百トンのごみを焼却できる船戸清掃工場は、昭和四十八年六月に完成し、本格的な稼動に入りました。

ところが、運転を開始してまもなく、ごみ貯留槽にたまる汚水や



この施設の完成によって、清掃工場の公害防止施設はすべて整備されました

設の建設に着手。五十年五月に洗車汚水処理施設、次いで今年の一月にごみ貯留槽の汚水処理装置が相次いで完成をみました。

その間、灰の処理は、水処理方式により、いったん冷却水に落し

てから汚水と灰を分離し、灰はごみ埋立地に搬入。汚水は、薬剤で中和処理をしてから排水路に流す方法をとってきました。

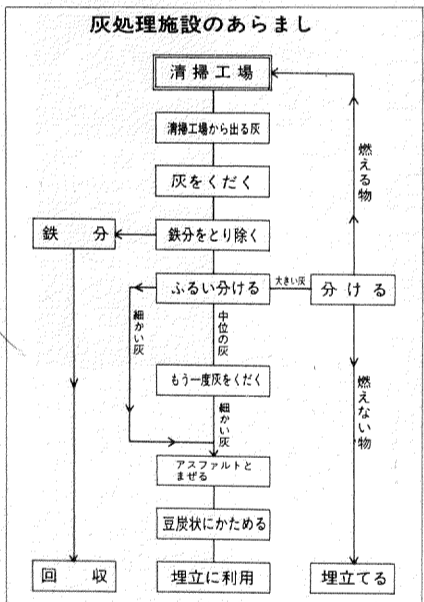
しかし、汚水に含まれる重金属の公害問題が、近隣の市町で表面化したため、処理水は流さないで循環する方式に切り替えていきました。悪臭が発生することや灰の埋立処理から地下水などを汚染する恐れがありました。

このような経過を経て、冷却水を一切使わず灰に含まれる重金属も完全に処理できる新しい処理施設の開発を意図し、川崎重工(株)に開発を依頼。二年間におよぶさまざまな実験の結果、焼却灰を水に浸す処理するという「乾式方法」の考案に成功。全国で初めて施設造りとなったものです。

一日最大28トンを処理

新しい灰処理施設の総工費は二億三千六百五十万。国からの借り入れ金が八割、その他県補助金市税でまかなわれています。

施設は、一部七階建てで、延面積三百八平方メートル。内部には、鉄分



アスファルトをまぜて豆炭状に固められた灰の成型品

旬間交通事故			
51年2月1日～2月15日			
市内	死者	0	死者
市内	負傷	41	負傷
市内	計	0	計
市内	死者	0	死者
市内	負傷	87	負傷
市内	計	87	計

秘書×7から

二月九日 先に完成した市立図書館のオープンを前にして、柏ライオンズクラブからブロンズ像が寄贈されることになり、同クラブの代表から目録が手渡された。しばらく

二月十四日 主管者会議後新年度予算の調整、編成事務もいよいよ大詰めをむかえたが、許容の財源の中で、市民要望を充足させることは大変なもの。担当者の労苦をねぎらう。

二月十九日 アメリカ建国二百年ならびに姉妹都市提携三周年を記念して、柏市・トランス市姉妹都市委員会主催による大規模な親善視察団が出発。結団式の席上、ケン・ミラー市長宛のメッセージをたくし「皆さんは、本市を代表する外交官であります。この機会に多くの市民と接し見聞を広め、友好親善を深めて頂きたい」とあいさつ。



有害物質は溶出ゼロ

灰はアスファルトで「豆炭」状に固められますが、この成型品はそのまま埋立ても、万一砕けても安全という結果が出されています。

焼却灰の中からは「公害対策基本法」で定められている「人の健康に係わる環境基準」を数十倍から数百倍も上回るシアンやナマリ、リンなどが検出されていますが、成型品の溶出試験では、これらの有害物質は全く検出されませんでした。また砕いて分析してみても「廃棄物処理法の埋立基準」以下という結果が出されています。

このことから、市では、豆炭を当分の間埋立しますが、将来は道路の舗装材料とすることなども考えています。

午後、市民文化会館会議室で開催の東葛中部地区総合開発事務組合協議会に、広域的

今月の市民相談

法律相談	8日 22日 10時～4時	1日 1時～4時	市民相談室 (市顧問弁護士)
人権相談	15日 市民相談室 10時～3時		(人権擁護委員)
行政相談	25日 市民相談室 10時～3時		(行政相談委員)
交通相談	11日 24日 市役所地下和室 10時～3時		(県交通相談員)
移動少年相談	3月はお休みです		
結婚相談	毎週日・水曜日 1時～3時		中央公民館
心配ごと相談	毎週水曜日 中央公民館 10時～3時		
消費生活苦情相談	毎週月・木曜日 消費生活センター 10時～4時		(県消費生活苦情相談員)
家庭児童相談	毎週月曜～金曜日 9時～4時 土曜日 9時～12時		福祉事務所 (家庭児童相談員)

春の自然に親しもう

イチゴ狩り いかが 貸し農園

三寒四温のたどどおり、ひと雨ごとに暖かくなって、もう春の気配。壁外へ出て自然に接する絶好の季節となりました。市農政課では、今年もイチゴ狩りと貸し農園のあつ旋を行います。ご希望の方はお早目にどうぞ。

直接農園へ。三十人以上の団体は一農政課(64-5334)へ。料金は

観光イチゴ園・貸し農園案内図. 地図と表を含む。表には園名、所在地、電話番号などが記載されている。



甘酸っぱい香りが畑一面に=今年のイチゴ狩りから

イチゴ狩り当たり百円。貸し農園

【期間】今年の四月一日から来年三月三十一日まで。【場所】増尾 関場町【使用料】一区画四千元【募集区画】百三十区画、一区画は十六・五平方坪【申し込み】三月四日十時までに柏市民サロ(柏駅前)【予約】前日午後三時から

ただいま春の火災予防運動中. 1,672人。およそ1,000億円。これは、昨年1年間に全国で火災によって、失われた人の数と焼失額です。

柏のむかし 方言 (1)

今日、「方言」というのは、「地方言語」のことである。

「地方言語」というのは、純粋にその地方独特のことばであり、標準語や他の地方の方言には影響も見られないものである。

「地方言語」のことばである。標準語や他の地方の方言には影響も見られないものである。一方、方言や転成方言にすることが出来る。方言や転成方言にすることが出来る。

おめでとー生活クラブ 資源を大切に運動で受賞

読売新聞社、新生活運動協会等主催する、「資源を大切に運動」の推進グループとして、全国二十八グループの応募の中から四つの優秀グループに選ばれた柏生活クラブに表彰状が贈られた。



受賞の喜びをさっそく山澤市長に. 市民への協力に感謝の旨のメッセージを添えて表彰状を飾り、献上した。

「地方言語」というのは、純粋にその地方独特のことばであり、標準語や他の地方の方言には影響も見られないものである。

「地方言語」というのは、純粋にその地方独特のことばであり、標準語や他の地方の方言には影響も見られないものである。

「地方言語」というのは、純粋にその地方独特のことばであり、標準語や他の地方の方言には影響も見られないものである。

「地方言語」というのは、純粋にその地方独特のことばであり、標準語や他の地方の方言には影響も見られないものである。

「地方言語」というのは、純粋にその地方独特のことばであり、標準語や他の地方の方言には影響も見られないものである。

「地方言語」というのは、純粋にその地方独特のことばであり、標準語や他の地方の方言には影響も見られないものである。

お隣りさん

「ぼく自身のことを話したっておもしろくないよ。」

「おもしろくないよ。」

「おもしろくないよ。」

「おもしろくないよ。」

「おもしろくないよ。」

「おもしろくないよ。」

「おもしろくないよ。」

愛と死をうたい続けたい

詩人の嵯峨信之さん

詩人の嵯峨信之さん

「その頃、朝太郎の、たんのぼろが揺れる、という詩を読んだら、あんなに感動した。

「その頃、朝太郎の、たんのぼろが揺れる、という詩を読んだら、あんなに感動した。

「その頃、朝太郎の、たんのぼろが揺れる、という詩を読んだら、あんなに感動した。

「その頃、朝太郎の、たんのぼろが揺れる、という詩を読んだら、あんなに感動した。

「その頃、朝太郎の、たんのぼろが揺れる、という詩を読んだら、あんなに感動した。

「その頃、朝太郎の、たんのぼろが揺れる、という詩を読んだら、あんなに感動した。

「その頃、朝太郎の、たんのぼろが揺れる、という詩を読んだら、あんなに感動した。

「その頃、朝太郎の、たんのぼろが揺れる、という詩を読んだら、あんなに感動した。

「その頃、朝太郎の、たんのぼろが揺れる、という詩を読んだら、あんなに感動した。



嵯峨信之さん

内職希望者に 和裁技術講習

15日から中央公民館で

市商工課と県内職相談センターでは、内職希望者のために「和裁技術講習会」を次により開きます。

○つき 三月十五日から十九日

受賞の喜びをさっそく山澤市長に. 市民への協力に感謝の旨のメッセージを添えて表彰状を飾り、献上した。

「地方言語」というのは、純粋にその地方独特のことばであり、標準語や他の地方の方言には影響も見られないものである。

「地方言語」というのは、純粋にその地方独特のことばであり、標準語や他の地方の方言には影響も見られないものである。

「地方言語」というのは、純粋にその地方独特のことばであり、標準語や他の地方の方言には影響も見られないものである。

家庭だより

赤ちゃんの育児相談

赤ちゃんとママの育児相談

乳幼児を対象に保健婦による育児相談を、次に行います。

○とき・ところ

- 南部青年館 三月十日 藤心第三青年館 三月十一日 社会福祉センター 三月十二日 勤労青少年ホーム 三月十六日 あげほの青年館 三月十七日 新青田青年館 三月十九日

豊四季台団地集会所

○受け付け 時間はいつでも午後一時半～三時

○持参品 母子健康手帳、パスポート、なお、市民サロンでも実施の予定でしたが、内部工事のためとやめになりました。

○対象 二～三歳の幼児と妊産婦

○予約受け付け 三月一日午前八時半から母子保健相談室(内線二二六)へ電話で、○定員 両日とも先着三十人。費用無料。

歯科衛生士相談を開催

歯科医師会の協力で毎月二回行っています。今月は次のとおりです。

「幼児ルーム」入所募集

対象は市内在住の三歳児

市民の声

不用品の交換会を催して

田代静子 (主婦)

私の家には、使わなくなった自転車や机などがあります。他の家庭でも、同じようなことがあるかと思ひます。

そこで、不用品の交換会を催してはどうかと考へました。

「お答え」お尋ねの不用品交換会は、一昨年十一月から「不用品情報交換コーナー」という名称で行っています。

申し込みの方法は、品名、メーカー、年式、購入時の価格、譲りたい(譲り受けた)をハガキに明記し、柏市民サロン(柏市柏一1-1-1)宛にお送り下さい。

寄せられた情報は、柏生活クラブがカードに記載して常時、柏駅東口ファミリカしわ内の消費生活センターで、一般市民に公開並びにあつぱしてあります。対象品は、

手作りの「陶版壁画」

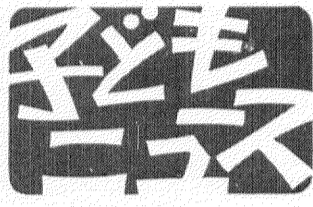
三小で卒業記念に

今日から三月、三学期も残すところ少なくなりました。

市内の小中学校の卒業式は、十五日が中学校、十九日が小学校です。

この作品のテーマは、子どもたちの希望や未来の夢を育む空想都市「木の国」と、遊歩子どもたちの躍動感にあふれる「ポートホール」。

最初の下絵づくり。これはテーマをもとに夢などを模造紙に描くもの。次に、この下絵をもとに、タテ、ヨコ十・五センチ、厚さ一・五センチの乾燥した粘土にカボソ紙で形を写し、彫刻刀で



校で、親しかった友だちや先生との別れもあつたのか。

柏三小では、この卒業式を六年生の各クラスの代表が話し合つて、「陶版壁画」を記念に残すことになり、いま製作に取り

保健所の乳児相談廃止

未熟児相談などを新設

保健所では、毎週水曜午前九時から十時半に行っていた乳児相談を、三月一日で廃止することになりました。乳児相談を希望する方は、市で行う育児相談か、母子健康手帳に添付の健康診査票を使ってそれぞれの医療機関で受診して下さい。なお、未熟児相談、医療相談は、毎月第三水曜午後一時から二時に新設されます。詳しくは柏保健所(67-2255)へ。

新入学児童の予防接種

種痘とジフテリア中止

四月に小学校へ入学されるお子さんの種痘およびジフテリア(二期)の予防接種は、国の指示により中止になりました。

なお、その他の定期予防接種は、種痘を除きこれまでどおり行われる予定です。三種混合予防接種の集団接種対象者は、生後二年から四年までとなっています。

○問い合わせ 衛生課(内線二八〇)へ。

二月九日から

二月十四日まで

▽坂巻ていさん(中央町)五十万円

▽日又メチコ柏青寮自治会 七十万円

▽田代三郎さん(柏二丁目)十万円

▽日本キリスト教南柏伝道所日曜学校一同 二万一千四百三十五円

▽匿名 三千元。

おしらせ

手続を。なお、毎週月曜日は施設の貸し出しはしませんのでご注意下さい。○施設 野球場 四面、庭球場 六面、排球場 二面、陸上競技場(サッカー使用可) ○問い合わせ 保健体育課(内線二七二)へ。

旧軍人恩給の一部改正

支給範囲が拡大に

旧軍人恩給の一部改正があり一時恩給の支給範囲が拡大されました。實在職年(ひきつづく實在職年で加算年数を含まない年数)が三年以上七年未満の兵等の旧軍人に支給されます。

なお、一時恩給、普通恩給等を受けている方は除かれます。

○受け付けと問い合わせは厚生課(内線三二九)へ。

旧軍人恩給の一部改正

支給範囲が拡大に

行います。○とき 三月十七日午前十時正午

○ところ 市立図書館 ○テーマ 子どもと本について

○講師 児童文学者 中川李枝子氏

○申し込み 十日までに図書館(64-5344)へ電話か直接おいでを。定員先着八十人。費用無料

豊四季台図書館休館

18日から31日まで

図書館の豊四季台分館は、蔵書の点検整理のため、三月十八日～三十一日の間休館します。

なお、本館、移動図書館は平常どおり開館しています。

消防職員を募集

13日に採用試験

○受験資格 三月に高校卒業見込みか、十八歳～二十五歳までの男子で健康でファイトのある方

○初任給 高卒で七万七千八百円

○募集人数 若干名

○試験日 三月十三日

○願書受け付け 試験当日の午前八時半までに直接消防本部へ

○必要書類 写真二枚(願書に添付)、最終学歴校の卒業証明書、成績証明書、お近くの保健所で発行した健康診断書。

○問い合わせ 市消防本部総務課(64-0119)へ。

職業訓練指導員講習会

希望者は商工課へ

県商工労働部では、職業訓練指導員講習会の実施を計画していますが、受講者数を確保したいと思ひますので、希望される方は三月二十日までに、市商工課(63-7155)へ申し込みます。

○資格 ①労働大臣が行う一級技能検定合格者 ②免許職種の実務経験十五年以上の方

○免許職種 建築、左官、機械配管、洋裁等百三十職種。

春蘭とおもとの展示会

東洋蘭の相談も

中国春蘭と日本春蘭、おもとの展示会が次に行われ、なお、おもとや東洋蘭などの相談も承ります。○とき 六日と七日の午前十時～午後五時

○ところ 松戸信用金庫柏支店

○主催 千葉県蘭万会。

簡易保険の加入を

郵政省では、交通事故や子どもの教育費など一時的な出費と、老後生活など、いざというときの備えとしての「明るくくらし」の設計簡易保険新加入運動を、一月一日から三月三十一日まで行っています。保障あるくらしのために、ぜひご加入を。○加入と問い合わせ 柏郵便局(64-4515)へ。

中小企業を対象に

中小企業のために、五十一年度の「中小企業設備近代化資金貸し付け」と「設備貸与事業」の説明会が、次により開かれます。指定された機械を納入しようとするとき、代金の二分の一程度(十万円～八百万円)を無利子で借り受けが出来ます。

○とき 三月五日午後一時

○ところ 東葛飾合同庁舎(松戸市)。○問い合わせ 柏市役所商課(63-7155)へ。

管平かしわ荘

○あいている日

- 三月 4
- 5、7、11、14、19、21、25
- 28、31
- 四月 1、15(二月二十五日現在)
- なお、四月十六日～三十日は施設点検のため休館となります。○申し込みはご利用の三日前までに庶務課へ



私学の校

(富勢中)

地域ぐるみの交通安全教育

本校は、昭和二十二年五月に旧軍隊の跡地に創立された。校門を入ると広々とした校地の中に体育館、プール、鉄筋校舎、模擬道路の整然とした姿が目につく。このかげには、旧兵舎のどろこわし、かわらや小石だ

百五秒、ヨコ百八十九秒の台のおもてとら側に張りつけられ、今月六日に完成する予定。

卒業式では、何としてもまに合わせようと、最後の仕上げに一生けん命でした。

四十五年度には、県から交通安全教育の研究校として指定され、これに伴う「模擬道路」を造成し、交通安全に力を注いだ。

この結果、四十七年度には交通安全優良校となり知事表彰、四十八年度に文部大臣賞、四十九年度には県教委から教育功労学校表彰をうけている。現在は、研究指定校ではないが、継続して実践研究をすすめている。

また、昨年五月には本校の地域ぐるみの交通安全指導の実態が千葉テレビや雑誌などで紹介されたため、他県からの参観者も多い。

「私たちは日常生活の安全を願う交通規則を守り、宣言校の生徒として、はず