

わたしたちは、豊かな緑と水を守り、潤いのある住みよい柏をつくるために、この憲章を定めます。

1. たがいに話し合っ、心のかよう明るい柏をつくりましょう。
1. 老人を敬い子どもを愛する、あたたかい柏をつくりましょう。
1. 環境をととのえ、安全できれいなまち・柏をつくりましょう。
1. 教育を重んじ、健康で、文化の薫り高い柏をつくりましょう。
1. 国際理解を深め、平和な柏をつくりましょう。

人のうごき 202,192人 (前月より+601) 57,905戸(前月より+142)(50.8.31現在)

発行/柏市役所 柏市柏5丁目10番1号 編集/市長公室広報広聴課 毎月1日15日発行 TEL 67-1111内線223

## 国勢調査 十月一日に

# 国造りの基礎データ

## 正しい申告にご協力を

十月一日、第十二回目の国勢調査が、全国いっせいに行われます。国勢調査は「統計法」に基づいて行われる、わが国で最も大がかりな、また基本的な人口調査で、大正九年に第一回調査が実施されて以来、五年ごとに行われてきました。調査は、日本国内の人口と世帯数の分布、さらにその構成などを明らかにして、国はもろろん、地域社会に直結する行政に役立つ基本的な資料を得ようとするものです。今回の調査では、特に①人口と食糧・資源の問題、②人口の都市集中に伴う過密過疎の問題、③人口の老齢化の問題、④世帯の細分化の問題など、人口問題が強く認識されているところから、これらの問題の実態を解明し、対処していくために、従来の基本的資料はもろろん、新たに世帯統計や小地域統計の充実が図られています。

## 人口二十万五千人を予想

人口の増大が及ぼす資源・食糧経済開発などの問題が、世界的な関心になっている昨今、各国とも人口を正確にはあくするため、大きな努力を払っています。先進国ほど、人口調査の精度が高いとされ、わが国でも、大正九年の第一回調査の時は、「文明国



## 南部出張所開設へ

### 九月 十四議案を提出

九月の定例市議会は、十二日から二十五日までの日程(見込み)で開会されています。提出されている議案は、十四件(十二日現在)で、主なものは次のとおりです。

- ▽工事請負契約の締結
  - 酒井根小分離校舎を市内酒井根六二番地一に建設する
  - 酒井根の条例の一部改正
- ▽出張所の新設など
  - 逆井、南増尾地区の一万四千人を対象とする、市役所南部出張所を逆井一四四三番地一に開設(十月一日)するための条例の一部改正
  - 酒井根の一部を西山一丁目・西山二丁目、名戸ヶ谷の一部を亀甲台町一丁目・二丁目に変更

### ▽補正予算

一般会計補正予算では二百九十九万九千円が減額され、今年度の一般会計予算は百六十五億四千八百五十六万六千六百六十九円を計上。富勢小学校校舎増築工事は、国庫補助対象外の分を債務負担行為で実施することとし、二億三千八百二十五万五千円を減額。幼稚園及び幼稚園児に支給している就園奨励費補助金の追加分として、千三百九十九万九千円を計上するものなどです。

### 各戸を

### 調査員が訪問

国勢調査は世帯一調査員一指導員一市一県一国の系統を通じて行われます。調査の実施にあたっては、まず「調査区」が設定されます。この

### 用紙配布

### 一週間前から

調査票は、調査日の一週間前、つまり九月二十四日から三十日までの間に、調査員が「調査票記入例」といっしょに配布します。調査票は一枚に四人分まで記載でき、世帯ごとその代表者が記入し、申告することになっています。記入された調査票は、十月一日から五日までの間に調査員が訪れ、記入済みの内容を点検してから回収、市に提出されます。

### 住んでいる所で

### 申告を

調査票には、十月一日午前零時現在の状況を記入します。

戦前は「現在地主義」で、十月一日午前零時にその人がいた場所で調査しました。したがって旅行中の人は旅行先で、また汽車の中は汽車の中でというふうになります。

しかし、この方法ではかえって不便な点も多いため、現在では「常住地主義」により、ふだん住んでいる場所で調査することになっています。

すなわち、居住地で申告する人は、十月一日現在、そこに三カ月以上住んでいる人、また最近移って来てまだ三カ月になっていないが、十月一日の前後を通じ三カ月以上にわたって、住むことになっている人です。

このほか、たまたま旅行や出張で一時的に不在になった人でも、不在期間が三カ月以上わたらないときは、自宅での申告となりますが、三カ月を越える時は、その出張先や旅行先で実施することになります。これには、住民票に登録されているかにかには関係ありません。

また、外国人のかたでも、外交官関係の人や軍人・軍属のかた、

### 質問は 十六項目

今回の調査では、次の十六項目について記入していただきます。

- 〔世帯員について〕
- (1)氏名 (2)男女の別 (3)世帯主との続柄 (4)出生の年月 (5)配偶の関係 (6)国籍 (7)就業状態 (8)従業上の地位 (9)勤め先・事業の種類 (10)本人の仕事の種類 (11)従業地または通学地
- このうち(1)～(6)はわが国の人口の大きさやその分布を示すほか、基本的な人口特性や世帯の構造を明らかにするための調査事項で、第一回の調査以来、ほぼ毎回調査されています。また、(7)～(10)は、経済活動にだけあらずに、住んでいるか、産業別・職業別の構成はどうかなどを明らかにするもの(11)は通勤・通学の実態を明らかにすると同時に、屋間の地域別人口の動きをみます。

- 〔世帯・住居について〕
- (12)世帯の種類 (13)世帯員 (14)住居の種類 (15)世帯が使用する居住室数 (16)世帯が使用する居住室の畳数
- これら(12)～(16)の調査事項は、今後の都市計画、住宅計画の資料とするものです。

### 今後 生かされる「結果」

国勢調査の結果は、いろいろの分野で、非常に広い範囲で利用されています。

代表的なものをあげると、議員定数の決定、地方交付税の算定基準、市の設置要件などに、人口の統計結果が直接的に用いられています。このほか、間接的には、社会福祉対策、住宅建設計画、老人福祉対策、学校教育、交通対策な

どに、また生命表の作成、平均寿命の算定、大学、研究所での研究資料などにも利用されています。したがって、調査の結果は、皆さんに直接利益として還元されることのないにしても、間接的になんらかの形で還元されていることになります。

### 調査票

### 新しい様式に

今回の調査の特色は、(一)戦後はいじめて沖縄県が調査の仲間入りをする、(二)人口の規模が非常に大きくなり(全国で一億一千九百万人位になる見込み)超大型調査になること、(三)新しい様式の調査票が用いられること、(四)世帯統計や小地域統計など、集計内容の充実を図ることなどです。

特に(三)の新しい様式の調査票を用いることは、調査結果を一日も早く集計し、しかも正確な統計を作るためからです。これによると従来行われてきたものよりも、記入も簡単にできるようになっています。しかし、集計は調査票そのものを直接機械にかけますので、調査票は折ったり、まるめたり、汚したりしないよう、十分注意して下さい。

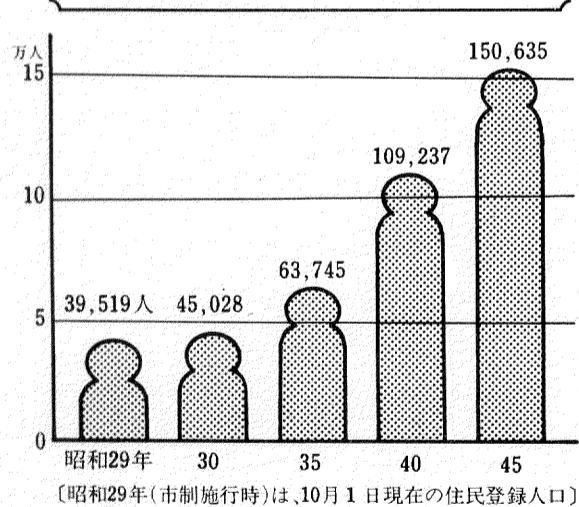
### 秘密は

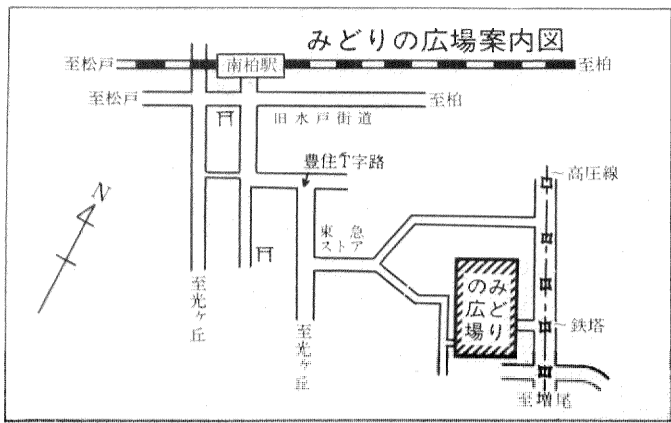
### 守られます

国勢調査の結果は、真実が得られなければならないのは達成したとはいえず。そこで、調査票には、ありのままを正確に記入していただくようお願いいたします。

申告されたことからは、統計を作るためにだけ用いられ、その他の目的、たとえば徴税の資料などに使うことは決してありません。また、調査員や調査関係者が調査上で知り得た個人的なことから他にもらすことも、統計法の規定によって固く禁じられています。

国勢調査による柏市の人のうごき





# つくしが丘に“みどりの広場”

## 自然との触れ合いに格好

### 鈴木さん(中新宿)が山林を開放

「散歩や昆虫採集など、自由に市民のみどりの広場として利用して下さい」と中新宿の一市民からの申し入れで、つくしが丘三丁目の山林およそ五万平方メートルが、市民の憩いの場として広く開放されることになりました。この山林は、市で指定した「みどりの保護地区」の一つで、住宅地に残された貴重な「みどりの自然」。このため、市ではみどりの中で大いに自然に親しんでもらおうと市内で初めての「みどりの広場」として、今日から市民のかたに利用していただくことになりました。

広さは五万平方メートル

こんど市民に開放されることに、ん(農業・四十八歳)所有の山林なつたのは、中新宿の鈴木義三さんで、柏中の敷地より一回りも大き

いおよそ五万平方メートルの広さ。形は長形で、樹齢五十年ほどのマツやスギなどが生い茂り、みどりの自然を楽しむには、うってつけの

この広場では、みどりを守るために樹木をいたためるようなどとはしないで下さい。特に火の使用



下草も刈り取られ、整備されたつくしが丘の山林。散歩道も設けられ、みどりの自然、を身近に満喫できます。円内は、山林を開放してくれた鈴木さん

やオナガ・スズメ・コジュケイなどの小鳥も数多く、木登りや散歩、昆虫採集と自然を満喫することができます。また、小中学生などの野外観察にも役立つようにと、木の名前を書いた看板などもつけられることになっています。

### 樹木をかわいがって

みどりは、心のオアシスともいわれ、人間の生存に必要不可欠な他、私たちの心をなごませ、情緒を豊かにしてくれます。また、明日への活力を養うレクリエーションの場としても、みどりの森は欠かせません。

この広場では、みどりを守るために樹木をいたためるようなどとはしないで下さい。特に火の使用

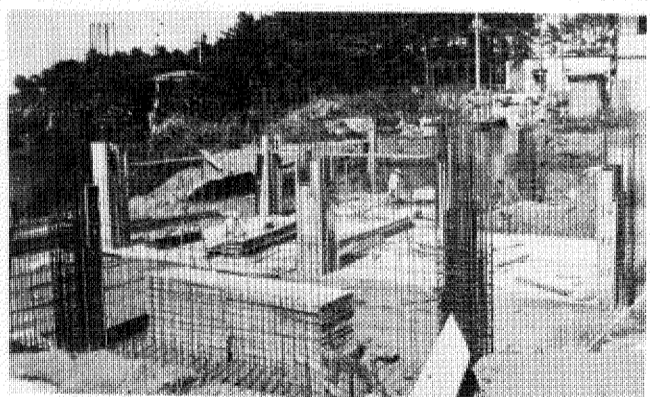
### 初の乳児保育園

#### 豊四季台団地裏に

#### 四月開園へ工事も急ピッチ

豊四季台団地の裏手、かやの町九四一―二に、生後六カ月から二歳までの乳児だけを保育する柏市で初めての施設、豊四季乳児保育園(仮称)が、来年四月のオープンを目ざして、今工事が急ピッチで進められています。

この施設は、地上二階、地下一階建てで、延面積は八百五平方メートル。ここに〇歳児室一(定員二十人)、一歳児室二(三十人)、二



共かせぎの若い夫婦に、大助かりの乳児保育園。定員は全部で100人の予定

人工芝に園児の歓声が響きわたる――そんな光景がみられるのもうすぐです。入園方法は本紙十一月十五日号で

## 秘書×七から

八月二十一日 近隣六市二町で構成する東葛市町広域行政連絡協議会でもって川上知事に面会。①県立諸施設の設置 ②中小河川の改修 ③手賀沼、江戸川左岸両流域下水



道事業の促進 ④米軍基地柏通信所跡地利用計画ほか二項目について促進方を陳情。特に市長は手賀沼の浄化対策について力説。

八月二十二日 市内の「鮎芳」経営者秋山まつさんが来室「夫を七年前に脳出血で亡くし、その時に救急医療の大切さを痛感しました。皆さんのために役立てて下さい」と救急車を寄贈。「夫の遺志とは言えなかなかできることで

## プラハ管絃楽団柏で公演

11月18日文化会館で  
前売り券今日から発売

音楽国チェコスロバキアの名門管絃楽団「プラハ室内オーケストラ」のコンサートが、今秋柏で行われることになりました。この催しは、中村絃子ピアノ演奏会に次ぐ今年2回目の文化会館の自主事業。同オーケストラは、世界でもまれな指揮者なしで精密なアンサンブル演奏をする二管編成の楽団として有名で、世界中にたくさんのファンをもち、レパートリーは、600を越すといわれ、来日するのは、フルメン音楽が聴かれる数少ないチャンスです。○とき 11月18日午後6時半開演 ○演奏曲目 ハイドンの交響曲第94番ト長調「驚愕」、モーツァルトの交響曲第39番変ホ長調K543、ドボルザークのチェコ組曲作品39 ○入場料 A席2,500円、B席2,000円、C席1,500円 ○前売り券 今日から浅野書店(東口・西口店)、新星堂(イトーヨーカ堂内)、市民文化会館で発売。

# 人間関係を学ぶ 勤労青年大学

を占める事がらや文学への道を学

激動する社会情勢にふさわしい  
教養や、人間関係を働く若人に、  
身につけてもらうための「勤労青  
年大学」が十月二日から開かれま  
す。

この大学は、千葉県下でも三カ  
所しか実施されていないユニーク  
なもので、人生のうちで社会活動  
に最も参画している青年を対象  
に、友人や職場での話し方、エチ  
ケット、交通事故、契約など社会  
生活を営む上で、重要なウエイト

## 勤労青年大学の講座日程

と き	学 習 内 容
10月2日	自己紹介
9日	人に好かれる話し方
16日	人前で話すには
23日	話のエチケット
30日	あなたにとって法律とは
11月9日	焼物の故郷を訪ねて
15日	テーブルマナー(実習)
12月4日	交通事故が起ったら
11日	身近な法律
18日	隣人との法律関係
1月22日	川端文学の世界
29日	"
2月5日	"
12日	"
19日	世界の中の日本経済
26日	"
3月4日	"
11日	"

時間は11月を除き午後6時30分より8時30分まで

びます。ふだんこうした機会や場  
所に恵まれない人にとっては、絶  
好のチャンスです。友だち誘い合  
わせのうえどうぞ。  
◇会場 主として中央公民館  
◇対象 市内に在住在勤の十八歳  
から二十五歳までの男女三十人。

# 母親のあり方を勉強 家庭教育学級

を非行に追いやり、才能や素  
質をじゅうぶん伸ばしてやれな  
かっただら、親にとってこんな  
残念なことはないでしょう。

「子どもを理解し、指導できる  
親になるためには、どうしたらよ  
いか」をテーマに、教育委員会の  
主催で「家庭教育学級」が開かれ  
ます。  
子どもを健全に育ててゆくため  
には、学校教育にもまして、日常  
の家庭での教育がたいせつだとい  
われています。ちょっとした親の  
無理解や配慮のなさから、子ども

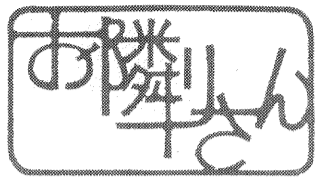
「子どもを理解し、指導できる  
親になるためには、どうしたらよ  
いか」をテーマに、教育委員会の  
主催で「家庭教育学級」が開かれ  
ます。  
子どもを健全に育ててゆくため  
には、学校教育にもまして、日常  
の家庭での教育がたいせつだとい  
われています。ちょっとした親の  
無理解や配慮のなさから、子ども

ほかに、新たに南部地区でも中原  
小を会場に(北部は田中、田中  
北小、西原小で学校別に実施)八  
日間、延べ六カ月にわたる行われ  
ます。日ごとの悩みや、迷いを解  
消するためにもよい機会と思いま  
す。希望者はお早めどうぞ。  
◇申し込み 九月十六日、午前八  
時三十分から社会教育課(内線二  
七三)へ。電話可。先着順、費用  
無料。  
◇会場 増尾家庭教育学級は中原  
公民館で。  
◇対象 小学生の子どもを持つ母  
親で、各クラス四十人。

## 家庭教育学級の日程

増尾クラス 開催月日	中央クラス 開催月日	学習課題	学 習 内 容	講 師
9月30日	10月2日	開 級 式	家庭教育学級とは	社会教育課長 豊田利通
10月9日	10月9日	素質の見つけ 方、伸ばし方	我が子に合った素質 の伸ばし方とは	教育評論家 石渡 勇
11月7日	11月7日	講 演 会	家庭教育に関する話 家庭を共に育てる	大学教授 田村喜代
12月9日	12月11日	反抗期と親子 関係	反抗期の中の親子 の結びつき	元校長 栗原 登
昭和51年 1月20日	昭和51年 1月22日	人格形成とし つけ	自由としつけ よい習慣づくり	家庭教育相談員 阿部三郎
2月10日	2月12日	遊びと子ども の成長	子どもにとって遊び とは	未 定
2月17日	2月19日	子どもの成長 と郷土	郷土を理 解し市民性 の高揚を培う	未 定
3月9日	3月11日	意欲を育 う	進んで勉強する子 を育てよう	家庭教育研究所長 小林謙策 社会教育課長 豊田利通

増尾クラス→時間はいずれも午後1時30分から午後3時30分まで  
中央クラス→時間はいずれも午前10時00分から正午まで



「愛されることは幸福ではな  
く、愛することこそ幸福だ」  
(ハッセ)。

二十万人の日々の暮らしを支  
える柏市。陽のあたる人、孤独  
に耐えひっそりと暮らす人、生  
き方、考え方に違いがあっても  
みんなが幸せでありたい。だれ  
しもそう思う。しかし他人のこ  
とを思っ、直接援助の手を差  
し伸べるには心からの勇気がい  
る。

今回ご紹介するのは、市内の  
心身障害者のために献身的な奉  
仕活動をする、若い女性のボ  
ランティアグループ「しの竹」  
のお話。

メンバーは、代表者の大能純  
子さん、保母、旭町三三三三  
一、堀井成子さん、会社員、流  
山市西初石六丁目、染谷礼子さ  
ん、学生、高田、島田里美さん

## 社会復帰へのガイド役

◇心身障害者に愛の手◇

ボランティア  
サークル「しの竹」

「人里離れた施設に象徴される  
ように、障害者が社会の片すみ  
に追いやられ、隔離されてい  
る。なぜなのか。それはな疑  
問」が行動へのきっかけとなっ  
た。以来毎月一回、日曜日を利用  
して豊四季光風園(重度精薄  
者施設、園長横山むつ子氏)での  
奉仕活動や、市内の知恵おくれ  
の子どもたちのサークル「たけ  
のこ学級」との交流を続ける。

※ ハイキング  
五月十八日(日曜日)十三人



「燃える情熱を  
内に秘めた人、青  
春のページを意  
義深く生きている  
人」そんなさわや  
かな印象が残った。

### 催

#### ※ 横須

光風園園長の横山さんは、サ  
ークルの横顔を「若い芸術家の  
集まりだけに独特のふんい気  
をもっている。ラフで明るく素  
直。暗いシメジメしたものを排  
斥したいだけに、しの竹」の  
もつ明るさや美的感覚は園にと  
って貴重なもの、いいボランテ  
ィアだな」と思っています。

#### ※ 広がり

体験してみよう。「福祉って掛  
け声ばかりで、本当の意味が知  
られていない」と痛感。「一部  
の犠牲や奉仕によって支えられ  
ている」というのも「現実の

姿、「柏市という新し  
い土」の中にも、もっ  
いろんなボランティアが生  
まれて欲しい、そういう  
気持ちにたくさんの人がな  
ってほしい。ことが「問題  
解決への第一歩でしょう」。

#### ※ 求む会員

「今年三月、家内が柏駅で倒  
れた際、親切に介抱していただき  
タクシー乗り場までお送って運ん  
でくれた人をぜひ捜してほしい」  
と夫の玉川正義さん(市内東一  
二一四)が去る八月二十六日市  
役所を訪れ、実情を訴えました。

## あの時の女性を捜して!

柏駅で急病時親切に介抱

その後、鶴子さんの病状は一進  
一退で回復ははかばかしくな  
いの、どうしても一度お会いして  
お礼を言わないことには気が持  
たず、また玉川正義さん(六  
六三三九九)へご連絡をお願い  
します。

「今年三月、家内が柏駅で倒  
れた際、親切に介抱していただき  
タクシー乗り場までお送って運ん  
でくれた人をぜひ捜してほしい」  
と夫の玉川正義さん(市内東一  
二一四)が去る八月二十六日市  
役所を訪れ、実情を訴えました。

## 第一回国勢調査



「国勢調査は文明国の鏡」と  
標語にうたわれ、第一回国勢  
調査は、大正九年十月一日に実  
施されました。この言葉からは  
当時国調の体調が進んでいた欧  
米諸国に、追いつき追い越せの  
意気込みが感じられます。  
日本の人口調査は、明治五年  
以降は行われてきました  
が、いずれも戸籍簿に基づく間  
接方式で、直接調査員が調べる  
というものではありませんでし  
た。その中で、明治十二年の  
杉亨二(NHK「勝海舟」で勝  
の熟頭、杉純道)の指導によ  
る「甲斐国現在人別調」とい  
うのは、現在の国調の先駆をなす  
ものでした。しかし、明治三十  
五年に国調に関する法律が定め  
られたにもかかわらず、日露戦  
争や第一次世界大戦の影響で実  
施できず、やっと大正九年の実  
現となったのです。

「その後、鶴子さんの病状は一進  
一退で回復ははかばかしくな  
いの、どうしても一度お会いして  
お礼を言わないことには気が持  
たず、また玉川正義さん(六  
六三三九九)へご連絡をお願い  
します。

「今年三月、家内が柏駅で倒  
れた際、親切に介抱していただき  
タクシー乗り場までお送って運ん  
でくれた人をぜひ捜してほしい」  
と夫の玉川正義さん(市内東一  
二一四)が去る八月二十六日市  
役所を訪れ、実情を訴えました。

「今年三月、家内が柏駅で倒  
れた際、親切に介抱していただき  
タクシー乗り場までお送って運ん  
でくれた人をぜひ捜してほしい」  
と夫の玉川正義さん(市内東一  
二一四)が去る八月二十六日市  
役所を訪れ、実情を訴えました。

**魚肉青果**  
サービス

- 青果 毎月第2木曜日
- 鮮魚 毎月第1・3水曜日
- 食肉 毎月29日
- 各協力店でどうぞ

# 家庭だより(お)さんのために

消費者講座を開講  
テーマは物価問題

○テーマ 「豊かな消費生活を営むために、物価はどのように決められるか」 ○とき 九月十八日午前十時正午 ○ところ 消費生活センター(丸井ビル・三階) ○受け付け 九月十七日まで 消費生活センター(63-1585)へ電話か直接おいで下さい。

生活講座を開講  
衣料の上手な買い方を

○テーマ 「衣料の上手な買い方」 ○とき 九月二十二日午前十時正午 ○ところ 消費生活センター講座室 ○受け付け 消費生活センター(63-1585)へ電話か直接おいで下さい。定員先着七十人。費用無料。

八月二十日から  
九月四日まで

▽日野 豊さん(逆井) 四百四十円  
▽有竹和志郎さん(桜台) 十円  
▽杉浦クニエさん(あけぼの三丁目) 三千元  
▽張ヶ谷正弘さん(十倉二) 二千元  
▽小林光雄さん(東二丁目) 三百円  
▽匿名千円・五千元・三千七百七十円

## 市民の声

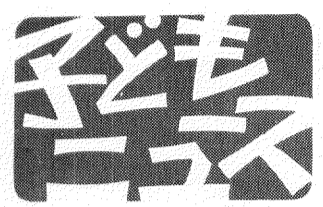
「広報かしわ」の表紙を作って  
小淵 辰五郎 (会社員) 柏五五五

毎回「広報かしわ」を愛読していますが、表紙がないため保存するのに困っています。各世帯に、表紙の配布をできませんでしょうか。  
「お答え」 「広報かしわ」を保存していただくために、お尋ねのようにご込みができる表紙の必要性を認めています。係でも、ご期待に添うよう検討しましたが、一冊が百円以上かかり五万世帯と仮定すると、五百万円の使用がかかります。このため、広告スポンサーを付けて発行する方法も考えましたが、広告主と費用の点で合意点に達しませんでした。  
市単独での発行は昨今の財政状況から、今後も無理と思われると思いますが、ご意見を十分体してゆきたい

意見要望どしどし  
最寄りの声のポストへ  
皆さんの市政に対する意見、要望、苦情、アイデアなどを係までお寄せ下さい。◎あて先は 柏市 柏五丁目十番一号 柏市役所広報

ファイアを楽しく  
二つの子ども会で  
夏休みが終わりに近づいた、八月最後の日曜日にあたる二十四日、増尾つくし子ども会と東映第二子ども会では、近くの広

と、火に対する認識を新たためて持つてもらおうとするお母さんたちの考えが一致したもので、けいけいな火に対する感謝の気持ちや、火を正しく使わせようとの願いがこめられていました。ファイアにつきものの歌の練習を何回もくり返し、しかも内容は教育上の観点から、山に因係した歌、学校で歌う歌に制限。何班にも別れ、それぞれの班ごとに歌に合わせた踊りや動作の振り付けをしておもしろおかしく、ユニークな工夫をこらしました。また、一方ではお母さんがタイムを作ったり、まき運んだり子ども達のために一生けんめいでした。儀式の終



場には百五十人のお友だちが集まって、キャンプファイアの集いをして休みの楽しい思い出を残しました。  
この催しは、子ども達の希望

犬の登録と狂犬病予防注射の日程  
犬の登録と狂犬病予防注射の日程  
十月一日から各地で  
生後九十一日以上の犬を飼って

と	と	と	と
10月1日	10月2日	10月3日	10月4日
10月5日	10月6日	10月7日	10月8日
10月9日	10月10日	10月11日	10月12日
10月13日	10月14日	10月15日	10月16日
10月17日	10月18日	10月19日	10月20日
10月21日	10月22日	10月23日	10月24日
10月25日	10月26日	10月27日	10月28日
10月29日	10月30日	10月31日	

市役所人事異動  
九月一日付(内は旧職)  
▽総務部参事 津金 信(民生部長)  
▽民生部長兼福祉事務所長 長木川 威(福祉事務所長)

## 私学の校

〔柏二小〕

歴史を刻んだ庭の池  
朝八時、二小の校門には、先生が児童の登校を待っています。元気に登校する児童と「おはようございます!」先生方と心のこもったあいさつがかわされ、一日が始まります。  
算数教室からは九九の声、音楽室からはびくびく歌、理科室

からは実験のにおい、図書館に入れば、読書に熱中している姿が見られます。  
昔は豊四季の学校とか、捕り込めの学校とか言われました。明治の前は、幕府の軍馬を放牧して、年一回私たちの学校敷地にあった迷路に追い込み馬を捕えたといわれています。その後明治二十二年、その場所の払い下げを受けて建ったので、捕り込めの学校などと呼ばれていました。(教頭 大津千栄)

馬を追いつつこころに置くよ  
不屈の一念の一節に當時をしひます。  
昔、この地に群がっていた若駒のように、今この校庭にはたくましい健康児たちが「きびきびと、きまきまよく、協力して」の合言葉で運動会の練習に励んでいます。(教頭 大津千栄)

創立 明治二十二年四月一日  
△教職員数 四十三人  
△児童数 千四百人  
△校長 青木林平

## おしらせ

施設と史跡を案内  
26日に市内の見学会  
○とき 九月二十六日(見学会場) 午前八時(市民文化会館、第三水源池、酒井根合戦跡、第三水源池)  
午後四時(午後零時三十分) 布施弁天、清掃工場、柏寿荘など。○定員 各コースとも五十人。○会費無料  
○申し込みは今日から広報広聴課(内線二二三)へ電話か直接おいで下さい。ハガキ不可。

防火管理者講習会  
一般の方もどうぞ  
○とき 十月十六日・十七日  
午前九時午後五時 ○ところ 市民文化会館 ○対象 市内事業所の監督者や共同住宅の管理人および一般の方 ○受け付け 九月十六日・二十五日の午前八時半午後五時までに市消防本部(64-119)へ。費用二千元。

建築組合で包丁研ぎ  
28日千代田町で  
○とき 九月二十八日午前九時午後三時(雨天決行)  
○ところ 千代田近隣センター  
○研ぎ料 市価三百円を百円で。

届出伝染病の発生情報  
7月16日~8月16日  
○病名 △はしか(麻疹) 四十一人 △水ぼうそう(水痘) 四十八人 △三日ばしか(風疹) 四十六人 △おたふく風邪(流行性耳下腺炎) 二十五人。0歳から十二歳の子どもの多くが病に罹りますが特に妊産婦は風疹にご注意を。(柏保健所から)

交通法規講習会を開催  
運転者の方忘れずに  
秋の交通安全運動(九月二十日~十月一日)の一環として市内の各地で講習会が開かれます。お近くの会場で忘れずに受講して下さい。▽九月二十日 午後三時 土農協 △二十一日 午後一時 麗沢大学・午後三時 富勢中 △二十八日午後一時 田中小 △十月四日午後一時 中央公民館 ○持参品 筆記具 安全協会会員証。

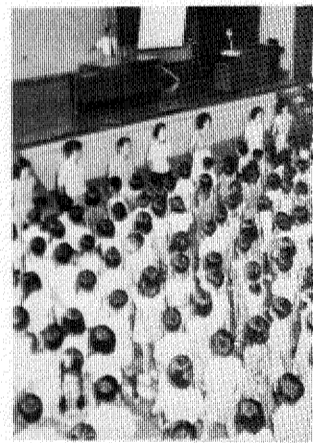
アイディア作品を募集  
たばこの空箱利用で  
柏ユネスコで講演会  
27日中央公民館で  
○とき 九月二十七日午後二時

千葉県警察官募集  
柏警察署で受け付け  
○対象 十七歳以上二十七歳未満の男女、高卒程度の学力のある方 ○試験日 △第一次 十月十九日 △第二次 十月二十日(婦人警察官は二十七日)  
○申し込みは 十月十三日まで柏警察署(67-9181)へ

職業訓練生と老人大学  
柏工業専門学校で募集  
△二級建築士受験料 ○科目 製図科、力学科、構造科 ○対象 中卒以上の方 ○授業料 年額二万円。定員制限なし  
△趣味の老人大学 ○科目 盆栽科、焼物科 ○受講料 年額二万四千円(但し教材費は実費) ○定員 各科目とも二十人  
○申し込みと問い合わせ 九月十五日~二十日までに柏工業専門学校(63-1668)へ。

販売士を目指す方  
講習会と検定試験  
○とき 九月二十五日~十月二日の午後六時~九時(二十七日は午前九時~午後六時) ○ところ 中央公民館 ○受講料 一万円  
○特典 出席率のよい方は面接

試験免除 △検定試験 ○とき 十月五日 ○ところ 柏商工会議所 ○受験料 千七百円  
○申し込み いずれも九月十七日までに商工会議所(67-8191)へ。



歴史を刻んだ庭の池

十月十日から市民サロンで開

国民健康保険税 第2期  
納期限は9月30日です  
納期に納付し忘れると  
滞りなく納付してください

今納税  
国民健康保険税 第2期  
納期限は9月30日です  
納期に納付し忘れると  
滞りなく納付してください