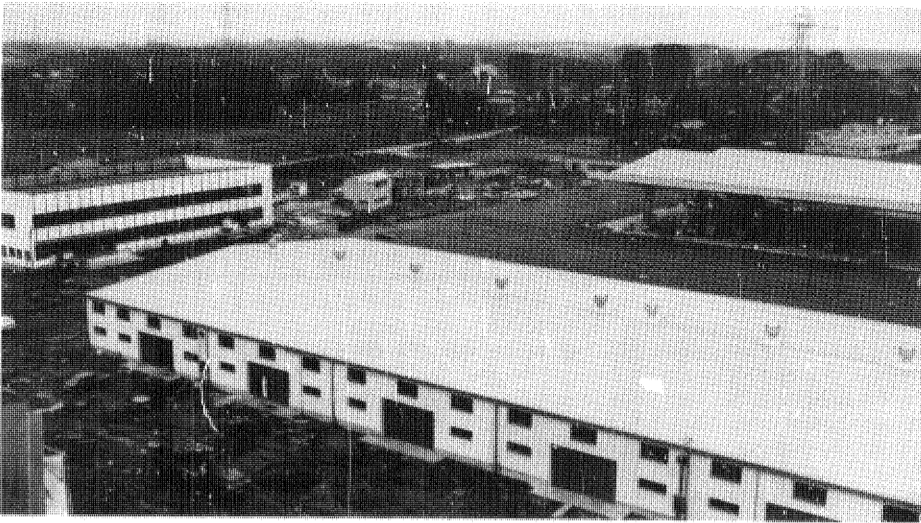


九月定例市議会

一般会計補正予算 工事の請負契約 など審議

改選後初めての市議会は、去る十六日間にわたって開会されました。九月十四日から十九日まで会期です。

この議会では、昭和四十六年度一般会計補正予算や公営総合地方卸売市場の設置についての条例など十五議案(九月二十五日現在)が提案されました。
このうち、主な議案の概要は次のとおりです。
○字の区域と名称の変更について
▼これは、住居表示第二期整備事業の一環として、第一期実施区域(南柏駅周辺の豊四季、南柏



開場めざして工事を急ぐ公営総合地方卸売市場

卸売市場の設置条例と 特別会計予算も審議

女性消防士誕生

火災予防に活動

今議会では、柏市公営総合地方卸売市場の設置と業務に関する条例の制定について審議されます。
卸売市場は、市内十六号国道沿いの若柴六九番地一、面積五万一千七百六十四平方メートル、青果卸売場棟や関連商品売場棟などが建設中で、現在、開場をめざして工事を急いでいます。
この市場は、生産者から消費者への生鮮食品などのかけ橋をす

る流通機構を整備して、市民のみならず新鮮な食品を安定供給しようとするものです。
取扱う品目は、青果、花き、水産(鮮魚)、水産加工品、食肉など一般食品の五種類の予定です。これらの取扱いは、小売業者の仕入れを効率的にするため

小売値の安定を図ることになります。
この市場を設置することによって、経理を独立して行うために予算総額五千四百七十二万円の公営総合地方卸売市場事業特別会計が提案されています。
識の徹底を図るため、今回の誕生となったものです。
今後は、町会や婦人会、一般家庭の主婦を対象に巡回して、防火診断から防火器具の取扱いから火災予防の啓蒙活動に活躍することになります。市では、このようにして、市民のみならず火災から守り、安全な生活を送ってもらうために着実な活動をおすすめています。
また、市消防本部では、防災や

あけぼの(二丁目)と国鉄管線の間、立休交差点第二期工事のためのもの
▼柏市計画柏駅東口市街地再開発事業の施行によって、この区域内の住宅困難者を救済するため向原町三八番地に鉄筋コンクリート造り四階建ての公共住宅を建設するもの。
○昭和三十九年度柏市水道事業決算の認定について
○昭和三十九年度一般会計補正予算について
昭和三十九年度一般会計に、三億五千九百九十九万三千円を追加補正し、総額を六億五千五百九十九万三千円とするもの、この追加補正の主なものは、防塵舗装工事や排水整備工事などの道路新設改良費、老人いこの家建設の老人福祉施設費、新設校用地購入費の学校建設費などとなっています。

女性消防士誕生
ソフトな感覚で市民のみならず火災予防を呼びかける、県下でも数少ない女性消防士三名がこの

天の高さ、風の爽やかさ、木に關連して企業の新規採用者の厚の香り、秋の風情が一段と深まりつつあるが、このころのうつろいとした秋空はまことに少ない。
こうした自然の現象を反映してかどうか、陰うつなニュー・スが相次いで起っている。とくに最近の焦点であるあのいまわしい成田の事件、ある政界幹部の刺傷事件、米国のドル防衛措置による国内景気の後退、これ

期季 雑感
山澤 諒太郎
天の高さ、風の爽やかさ、木に關連して企業の新規採用者の厚の香り、秋の風情が一段と深まりつつあるが、このころのうつろいとした秋空はまことに少ない。
こうした自然の現象を反映してかどうか、陰うつなニュー・スが相次いで起っている。とくに最近の焦点であるあのいまわしい成田の事件、ある政界幹部の刺傷事件、米国のドル防衛措置による国内景気の後退、これ

秋の訪れとともに、市内随所にわたって非常に建設的な、貴文化の行事が催されるが、今、とくに、今回柏駅東口都市再開発事業を始め、南柏区画整理事業、快速電車の停車(二面ホーム)の設置などが議論の焦点となったが、いづれも本市の将来を考えた場合、市民のみならずのご理解と協力を得て大局的な立場から判断し、進んで

議長に高橋氏
副議長には根本氏を選出
開会第一日は、正・副議長と委員会役員も選出され、議長には高橋一成氏が、副議長には根本三郎氏が選出されました。
また、各常任委員会の正・副委員長は次のとおりです。
(敬称略)
○総務常任委員会 委員長鈴木雅
○民生経済常任委員会 委員長山崎新一 副委員長長谷川進
○建設常任委員会 委員長鈴木三郎 副委員長後藤平
○文教常任委員会 委員長石橋剛 副委員長金子芳男
○文書常任委員会 委員長長石晶 副委員長長久正栄
○都市計画常任委員会 委員長長石晶 副委員長長久正栄

火災予防の啓蒙は私たちの手で
この女性消防士は、市消防本部が職場環境をより一層充実させ、市民のみならずの防火に対する意

郷土の歴史書
— 布施村関係文書 —
おわけします
ユニークな郷土の歴史書「布施村関係文書上・下」(A5版460頁各2,600円)ができあがり、実費でおわけしています。
この文書には、布施村が江戸への物資輸送の中継地としての河岸場で、利根川沿いの海上交通の要衝として栄えたことなど、ほかの村にはみられないさまざまな特色がまとめられています。
郷土の先人があるいた道を知るのには、最適な資料です。購入希望のかたは、市役所二階広報課(内線223)までおいでください。
そのほか、すでに刊行されている「大室村関係文書」「土・千代田村誌」なども多少残部があります

全国物価統計調査

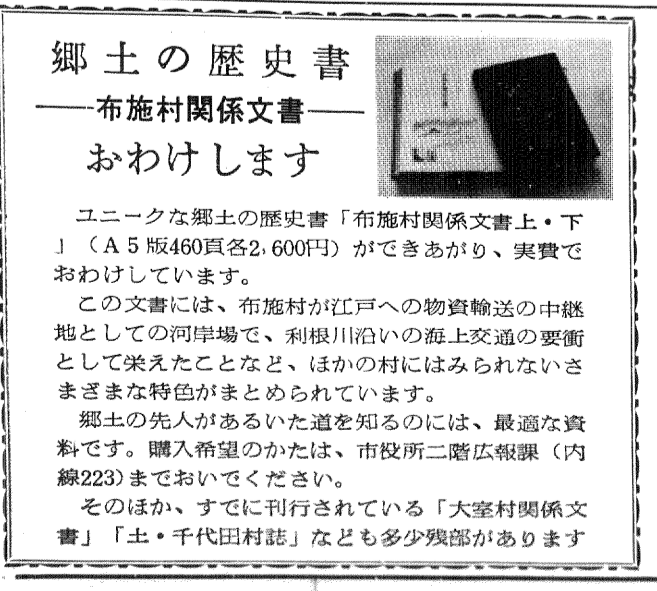
ご協力ください

私たちの消費生活に影響を与えている物価問題に役立つため、総務局統計課では、きょうから全国物価統計調査を行います。
この調査は、みなさんが購入している商品などの価格や販売数量の地域差を明らかにして、国や民間のいろいろな施策や計画の基礎資料となる重要なものです。
調査員が、一定の方法で選ばれた市内五百五十の店舗や営業所へ向かいますのでご協力ください。
なお、この調査は、統計資料だけの目的に使用しますのでありのままを記入してください。

市民相談案内

10月

法律相談	20日	25日	市民相談室	10時～3時	(市顧問弁護士)	
人権相談	15日		市民相談室	10時～3時	(人権擁護委員)	
行政相談	25日		市民相談室	10時～3時	(行政相談委員)	
交通相談	14日	27日	市役所3階会議室	10時～4時	(県交通相談員)	
結婚相談	毎週水曜日		10時～3時	毎週日曜日	1時～3時	中央公民館
心配ごと相談	毎週水曜日		中央公民館	10時～3時		
消費生活苦情相談	毎月第1・第3木曜日		市民相談室	9時～4時	(県消費生活苦情相談員)	
家庭児童相談	毎週月曜～金曜日		9時～4時	土曜日	9時～12時	福祉事務所 (家庭児童相談員)



火災予防の啓蒙は私たちの手で

旬間交通事故

9月1日～15日		前月同月	
市	死者0	死者0	死者0
	死者52	死者52	死者52
県	死者10	死者10	死者10
	死者1006	死者1006	死者1006
合計	死者62	死者62	死者62
	死者1016	死者1016	死者1016

